

gres  
**WIDE**  
**EFEE**

DESIGN OLTREMISURA

04 **INTRO**

**WIDE GRES**

10 **OVERVIEW**

14 **MARMI EFFECT 260**

26 **STONE EFFECT 260**

42 **STONE EFFECT 240**

68 **TECH INFO**



# DESIGN OVER SIZED

## **Ripensare la materia, ma più in grande.**

Coem, da sempre vicino al mondo dell'architettura, estrapola i concetti primari che regolano questa disciplina, spazio e dimensione, per racchiuderli in una nuova rappresentazione ceramica dalle grandi dimensioni. La materia, non più limitata da misure consuete, diventa più grande e grande per noi è sinonimo di grande bellezza e progettualità. In questo senso le superfici Wide Gres amplificano ed esprimono al meglio una qualità che si espande, un pensiero che va oltre i confini della materia, una tecnologia capace di trasformare ed esaltare venature, colori, textures regalando una perfetta continuità visiva tra pareti e pavimenti. La naturale eleganza di collezioni che si ispirano alla natura si amplifica, diventando uno stimolo progettuale per un design capace di sorprendere lo sguardo in ogni istante.

## **Das Material umdenken, und zwar in großem Stil.**

Coem, ein seit jeher der Welt der Architektur nahe stehendes Unternehmen, arbeitet die Grundkonzepte aus, die diese Disziplin regeln – den Raum und die Dimension, um sie in einer neuen großformatigen Keramikdarstellung einzubinden. Die Materie, die nicht mehr durch die üblichen Abmessungen eingeschränkt ist, wird größer, und groß ist für uns mit Schönheit und Planung gleichbedeutend. In diesem Sinne verstärken die Wide Gres-Oberflächen eine Qualität, die sich ausbreitet, einen Gedanken, der über die Grenzen der Materie hinausgeht, und eine Technologie, die die Äderungen, Farben und Texturen zu verwandeln und betonen zu weiß und so eine perfekte optische Kontinuität zwischen Wänden und Fußböden schenkt, und bringen sie optimal zum Ausdruck. Die natürliche Eleganz von Kollektionen, die an der Natur inspiriert sind, wird verstärkt und so zu einem Anreiz bei der Planung eines Designs, das in der Lage ist, Augenblick für Überraschungen zu sorgen.

## **Rethinking material, thinking bigger.**

Coem has always maintained a close relationship with the world of architecture, taking the primary concepts governing the discipline – space and dimension – and embodying them in new large-size ceramic solutions. The limits imposed by traditional sizes are no more, allowing for larger solutions, and we believe that larger solutions make for design projects that are more beautiful and more impressive. In this sense, the Wide Gres surfaces are able to amplify and enhance a quality that is growing all the time, an idea able to break out of the confines of the material, a technology able to transform and enrich veining effects, colours and textures, for perfect visual continuity between floors and walls. The natural elegance of collections inspired by nature is thus amplified, offering a new stimulus for project designers and allowing for a result that's a constant surprise from every angle.

## **Repenser la matière, mais en plus grand.**

Coem, depuis toujours proche du monde de l'architecture, extrapole les concepts primaires qui régissent cette discipline, l'espace et la dimension, pour les renfermer dans une nouvelle représentation céramique aux grandes dimensions. La matière, non plus limitée par des mesures habituelles, devient plus grande, ce qui est pour nous synonyme de grande beauté et conceptualité. En ce sens, les surfaces Wide Gres amplifient et expriment au mieux une qualité qui se répand, une pensée qui va au-delà des frontières de la matière, une technologie à même de transformer et d'exalter les veinures, les couleurs et les textures en offrant une parfaite continuité visuelle entre parois et sols. L'élégance naturelle des collections qui s'inspirent de la nature s'amplifie, en devenant un stimulus conceptuel pour un design capable de surprendre le regard à chaque instant.

**Tutta la grandezza  
di una superficie leggera**

Lo spessore di 6 mm permette di utilizzare un gres porcellanato dalle grandi dimensioni in modo facile e pratico. Estremamente versatili, tutte le collezioni firmate Wide Gres garantiscono a progettisti, architetti e utenti finali, elevate prestazioni e altissima resistenza, caratteristiche che non precludono alla bellezza della materia ceramica di esprimersi. Il grande formato permette di avere inoltre una continuità visiva tra i vari ambienti della casa e tra pareti e pavimenti, costruendo uno spazio omogeneo in cui lo sguardo si perde. In questa visione rinnovata, Coem concepisce la materia ceramica a grande formato come elemento fondamentale del progetto, rendendola parte integrante di un pensiero architettonico, di una dimensione più ampia che arreda e definisce nuovi volumi e modi di abitare.

**Die ganze grössse einer  
leichten oberfläche**

Die Stärke von 6 mm ermöglicht eine einfache und praktische Verwendung eines großformatigen Feinsteinzeugs. Alle extrem vielseitigen Kollektionen im Rahmen von Wide Gres garantieren den Planern, Architekten und Endbenutzern hohe Leistungen und eine außerordentliche Widerstandsfähigkeit, Eigenschaften, die keinerlei Hindernis für die Entfaltung der Schönheit des Keramikmaterials darstellen. Das große Format ermöglicht außerdem eine optische Kontinuität zwischen den verschiedenen Umgebungen der Wohnung und zwischen den Wänden und Fußböden, wodurch ein gleichmäßiger Raum gebildet wird, in dem sich der Blick verliert. In dieser erneuerten Vision sieht Coem das großformatige Keramikmaterial als grundlegendes Element des Projekts und macht es zu einem Bestandteil einer architektonischen Denkweise, einer weiteren Dimension, die zur Einrichtung beiträgt und neue Volumina und Wohnmodalitäten definiert.

**All the greatness of a  
lightweight surface**

6 mm thick, these large porcelain stoneware slabs are easy and practical to use. Extremely versatile, all the Wide Gres collections offer designers, architects and end users top performance and resistance, characteristics that do not in any case compromise the expressive beauty of the ceramic material. These large sizes also offer visual continuity throughout the home, on both walls and floors, creating a uniform space that captures the eye. In this renewed vision, Coem conceives large-size ceramics as a fundamental element of any project, making them an integral part of an architectural idea, of a broader interior design dimension that furnishes and defines new volumes and living styles.

**Toute la grandeur d'une  
surface légère**

L'épaisseur de 6 mm permet d'utiliser de manière simple et pratique un grès cérame de grandes dimensions. Extrêmement versatiles, toutes les collections Wide Gres garantissent aux concepteurs, aux architectes et aux utilisateurs finaux, des performances élevées et une très haute résistance, des caractéristiques qui n'empêchent pas à la beauté de la matière céramique de s'exprimer. Le grand format permet d'avoir, en outre, une continuité visuelle entre les différents espaces de la maison entre les murs et les sols, tout en construisant un espace homogène dans lequel le regard se perd. Dans cette vision renouvelée, Coem conçoit la matière céramique grand format comme un élément fondamental du projet, en la rendant partie intégrante d'une pensée architecturale, d'une dimension plus étendue qui décore et définit de nouveaux volumes et manières d'habiter.



**EXPAND  
THE  
PROJECT**



# BEYOND LIMITS AND SIZES

## I VANTAGGI DI UNA GRANDE LASTRA CERAMICA

THE ADVANTAGES OF LARGE CERAMIC TILES  
DIE VORTEILE EINER GROSSEN KERAMIKPLATTE  
LES AVANTAGES D'UNE GRANDE PLAQUE CÉRAMIQUE

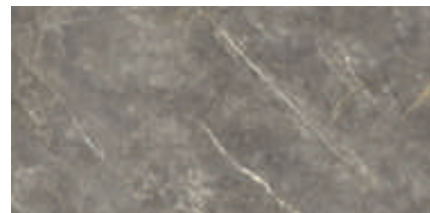
- |           |   |   |
|-----------|---|---|
| <b>1</b>  | Un'estetica prestigiosa grazie alla continuità visiva della grande superficie<br>Prestigious visual effects thanks to the continuity of the large surface   | Elegante Ästhetik durch die optische Kontinuität der großen Fläche<br>Une esthétique prestigieuse grâce à la continuité visuelle de la grande surface   |
| <b>2</b>  | Possibile coordinamento con altri formati e spessori per un progetto integrato<br>Possibility to coordinate with other sizes and thicknesses, for an integrated project   | Mögliche Zusammenstellung mit anderen Formaten und Stärken für ein integriertes Projekt<br>Possibilité de coordination avec d'autres formats et d'autres épaisseurs, pour un projet intégré   |
| <b>3</b>  | Versatilità di utilizzo senza l'ausilio di particolari strumentazioni per la movimentazione<br>Versatility of use, without the need for any special handling tools  | Vielseitige Verwendbarkeit, ohne dass spezielle Handhabungswerkzeuge erforderlich sind<br>Polyvalence d'utilisation sans l'aide d'outils particuliers pour leur manutention   |
| <b>4</b>  | Facilità di posa, pulizia e manutenzione<br>Easy laying, cleaning and maintenance   | Einfache Verlegung, Reinigung und Pflege<br>Facilité de pose, nettoyage et entretien  |
| <b>5</b>  | Grande durevolezza e forte resistenza alle sollecitazioni<br>Long-lasting and highly resistant to stress  | Hochverschleißfest und langlebig<br>Grande durabilité et forte résistance aux contraintes   |
| <b>6</b>  | Dimensioni calibrate per ridurre al minimo tagli e sprechi<br>Calibrated sizes to minimise cuts and waste   | Kalibrierte Größen zur Minimierung von Zuschnitten und verschnitt<br>Dimensions calibrées pour réduire au minimum les découpes et le gaspillage   |
| <b>7</b>  | Possibilità di tagli/fori per applicazioni su disegno o personalizzate anche nel mondo dei complementi d'arredo (piani cucina, tavoli, ecc..)<br>Possibility to be cut/drilled for tailored and made-to-measure applications even in the furnishing complements sector (kitchen worktops, tables, etc.) | Möglichkeit zum Schneiden/Bohren für individuelle oder kundenspezifische Anwendungen auch im Bereich des Einrichtungszubehörs (Arbeitsplatten in der Küche, Tische etc.)<br>Possibilité de découpes et de perçages pour des applications sur dessin ou des personnalisations, y compris dans le secteur des pièces complémentaires (Plans de travail, tables, etc.) |
| <b>8</b>  | Applicazioni in interni sia a pavimento che a rivestimento<br>Interior applications for both floors and walls   | Boden- und Wandbeläge für Innenräume<br>Applications à l'intérieur aussi bien pour revêtir les sols que les murs  |
| <b>9</b>  | Applicazioni in esterni a facciata (pareti ventilate)<br>Exterior façade applications (ventilated walls)  | Anwendung für Fassaden in Außenbereichen (hinterlüftete Fassaden)<br>Applications à l'extérieur sur façade (façades ventilées)  |
| <b>10</b> | Ideali per grandi progetti in spazi commerciali e residenziali<br>Ideal for large-scale commercial and residential designs  | Ideal für Großprojekte im Gewerbe- und Wohnbereich<br>Parfaites pour de grands projets dans les espaces commerciaux et résidentiels   |
| <b>11</b> | Assistenza e servizio tecnico di supporto per una progettazione su misura<br>Assistance and technical support for tailored designs  | Kundendienst und technischer Support für kundenindividuelle Projektkonzepte<br>Assistance et service technique de soutien pour une conception sur mesure  |

---

### MARMI EFFECT



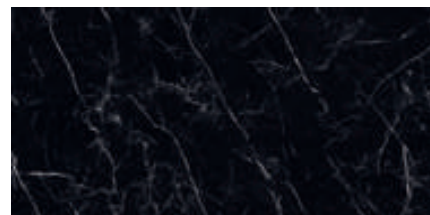
STATUARIO EFFECT



IMPERIALE EFFECT



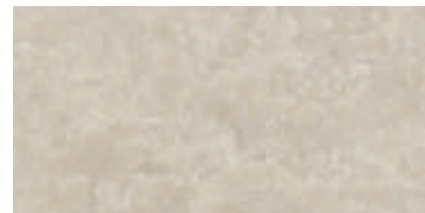
CALACATTA EFFECT



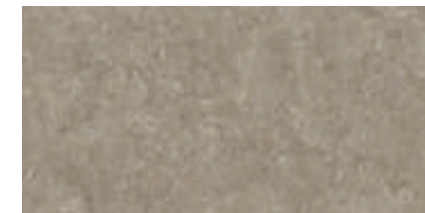
PORT LAURENT EFFECT

---

### STONE EFFECT



LAGOS IVORY



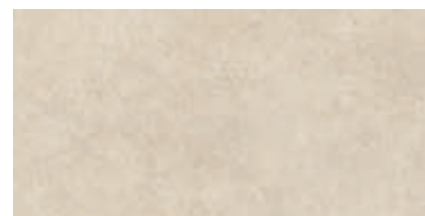
LAGOS SAND



LAGOS LIGHT GREY



GRÈ EFFECT GREY



MODICA BEIGE



CARDOSO CORDA



CARDOSO GRIGIO CHIARO



CARDOSO GRIGIO SCURO



REVERSO BEIGE



REVERSO GRIGIO



REVERSO02 WHITE



REVERSO02 BLACK



PIETRA VALMALENCO BIANCO



PIETRA VALMALENCO GRIGIO SCURO

gres 260  
**WIDE**

120X260

gres 240  
**WIDE**

120X240

gres 120  
**WIDE**

120X120

---

## RIDEFINIRE LA DIMENSIONE E LO SPAZIO MANTENENDO INALTERATA LA MATERIA

REDEFINING DIMENSION AND SPACE, MAINTAINING THE  
MATERIAL UNCHANGED

DIE AUSMASSE UND DEN RAUM NEU DEFINIEREN, OHNE  
DIE MATERIE ZU VERÄNDERN

REDÉFINIR LA DIMENSION ET L'ESPACE EN  
CONSERVANT LA MATIÈRE INALTÉRÉE

**SPESSORE**  
THICKNESS | STÄRKE | EPAISSEUR  
6mm



—

# MARMI EFFECT 260



**MATT/RETTIFICATO**  
Unpolished/Rectified  
Matt/Rektifiziert  
Naturel/Rectifié



**LEVIGATO/RETTIFICATO**  
Polished/Rectified  
Poliert/Rektifiziert  
Poli/Rectifié



STATUARIO EFFECT



120x260 - 48"x103" / 120x120 - 48"x48" / Levigato-Matt

CALACATTA EFFECT



120x260 - 48"x103" / 120x120 - 48"x48" / Levigato-Matt

IMPERIALE EFFECT



120x260 - 48"x103" / 120x120 - 48"x48" / Levigato-Matt

PORT LAURENT EFFECT



120x260 - 48"x103" / 120x120 - 48"x48" / Levigato-Matt



**MARMI EFFECT**  
Calacatta Effect 120x260 - 48"x103" Levigato/Rettificato  
Port Laurent Effect 120x260 - 48"x103" Matt/Rettificato  
Port Laurent Effect 120x260 - 48"x103" Levigato/Rettificato



**MARMİ EFFECT**  
 Port Laurent Effect 120x260 - 48"x103"  
 Matt/Rettificato



**MARMİ EFFECT**  
 Imperiale Effect 120x260 - 48"x103"  
 Calacatta Effect 120x120 - 48"x48"  
 Matt/Rettificato





—

## STONE EFFECT 260



**NATUARLE/RETTIFICATO**  
 Unpolished/Rectified  
 Matt/Rektifiziert  
 Naturel/Rectifié

LAGOS IVORY



120x260 - 48"x103" / 120x120 - 48"x48" / Naturale

LAGOS SAND



120x260 - 48"x103" / 120x120 - 48"x48" / Naturale

**LAGOS LIGHT GREY**



**120x260 - 48"x103" / 120x120 - 48"x48" / Naturale**

**MODICA BEIGE**



**120x260 - 48"x103" / 120x120 - 48"x48" / Naturale**



GRÈ EFFECT GREY



120x260 - 48"x103" / 120x120 - 48"x48" / Naturale



GRÈ EFFECT  
Grey 120x260 - 48"x103"  
Naturale/Rettificato







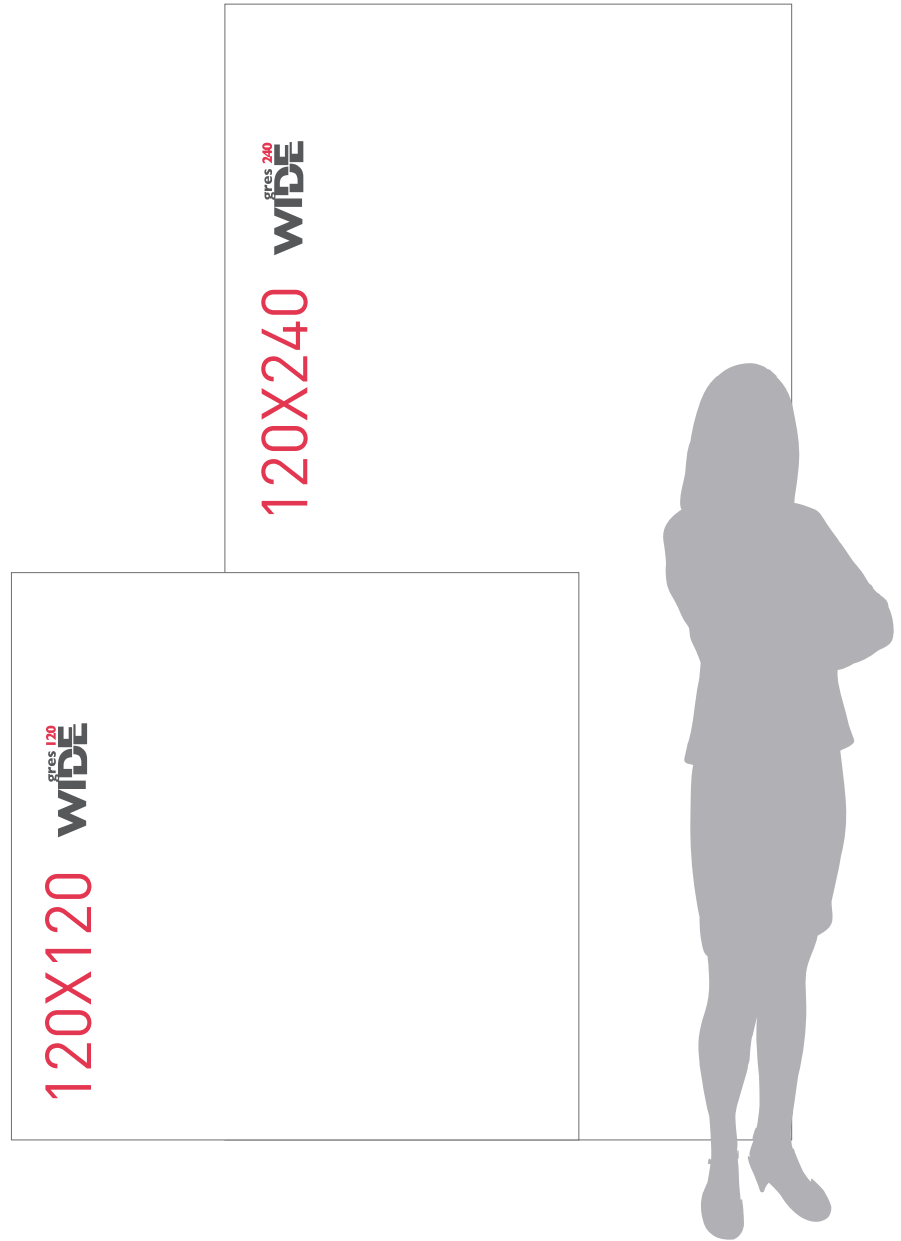


**MODICA**  
Beige 120x260 - 48"x103"  
Beige 120x120 - 48"x48"  
Naturale/Rettificato



—

## STONE EFFECT 240



**NATUARLE/RETTIFICATO**  
 Unpolished/Rectified  
 Matt/Rektifiziert  
 Naturel/Rectifié

REVERSO BEIGE



120x240 - 48"x96" / 120x120 - 48"x48" / Naturale

REVERSO GRIGIO



120x240 - 48"x96" / 120x120 - 48"x48" / Naturale

**REVERSO2 WHITE**



**120x240** - 48"x96" / **120x120** - 48"x48" / Naturale

**REVERSO2 BLACK**



**120x240** - 48"x96" / **120x120** - 48"x48" / Naturale



**PIETRA VALMALENCO BIANCO**

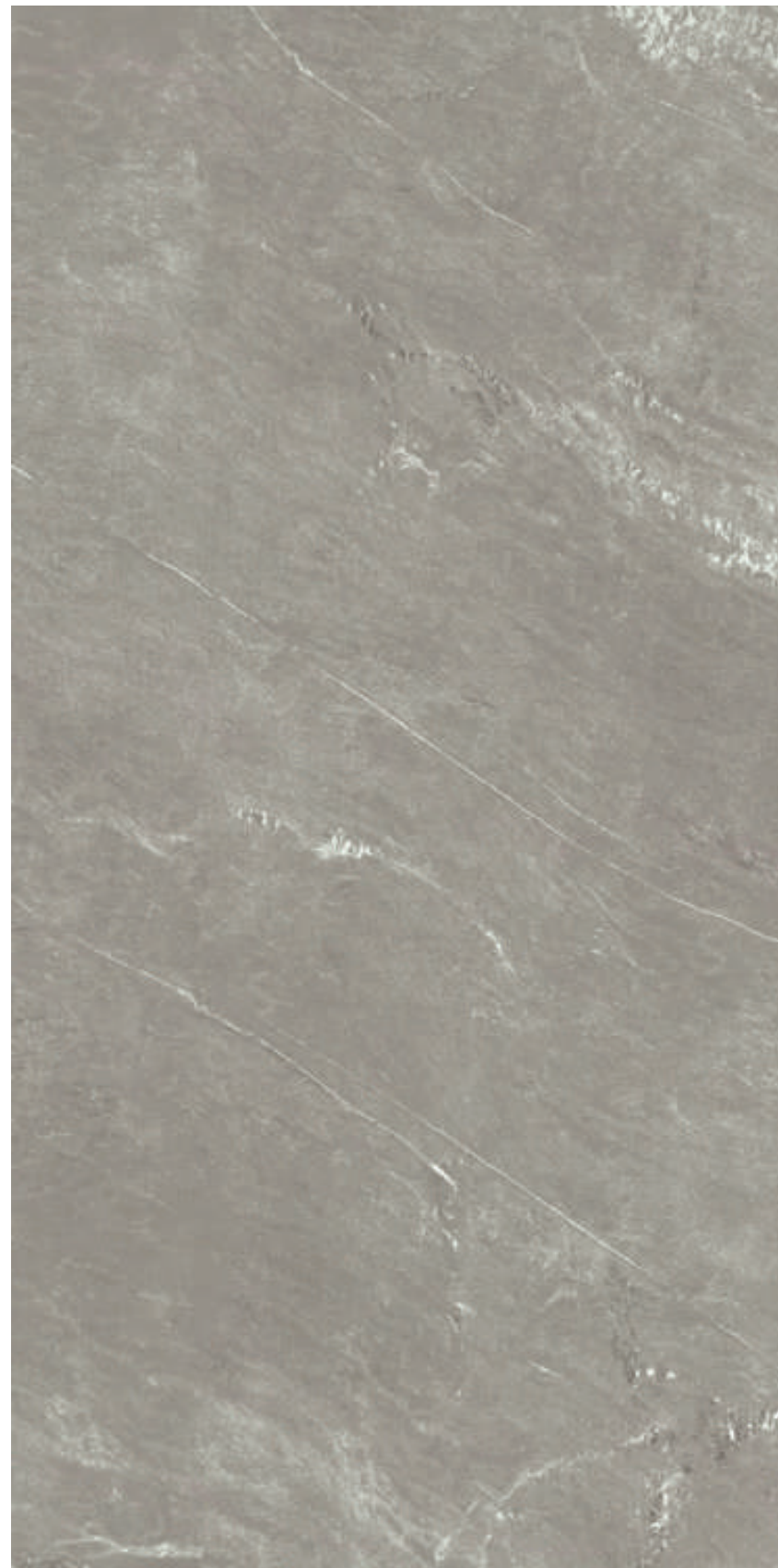
**120x240** - 48"x96" / **120x120** - 48"x48" / Naturale

**PIETRA VALMALENCO GRIGIO**

**120x240** - 48"x96" / **120x120** - 48"x48" / Naturale

**CARDOSO CORDA**

**120x240** - 48"x96" / **120x120** - 48"x48" / Naturale

**CARDOSO GRIGIO CHIARO**

**120x240** - 48"x96" / **120x120** - 48"x48" / Naturale

CARDOSO GRIGIO SCURO



120x240 - 48"x96" / 120x120 - 48"x48" / Naturale



CARDOSO  
Grigio Scuro 120x120 - 48"x48" / 120x240 - 48"x96"  
Naturale/Rettificato







—  
**REVERSO2**  
White 120x120 - 48"x48" / 120x240 - 48"x96"  
Naturale/Rettificato

—  
**REVERSO2**  
Black 120x120 - 48"x48" / 120x240 - 48"x96"  
Naturale/Rettificato





**CARDOSO**  
Corda 120x120 - 48"x48" / 120x240 - 48"x96"  
Naturale/Rettificato









# TECH INFO



## MARMI EFFECT



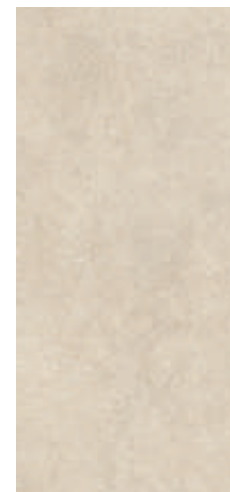
| <b>Matt/Rettificato</b><br>Unpolished/Rectified<br>Matt/Rektifiziert<br>Naturel/Rectifié | <b>Codice</b><br>Code<br>Artikelnummer<br>Code | <b>Articolo</b><br>Item<br>Artikel<br>Article | <b>Levigato/Rettificato</b><br>Polished/Rectified<br>Poliert/Rektifiziert<br>Poli/Rectifié | <b>Codice</b><br>Code<br>Artikelnummer<br>Code | <b>Articolo</b><br>Item<br>Artikel<br>Article |
|--|--|---|--|--|---|
| 120x260 - 48"x103"   | <b>ME261R</b>                                  | Statuario Effect                              | 120x260 - 48"x103"   | <b>ME261L</b>                                  | Statuario Effect                              |
|  | <b>ME262R</b>                                  | Calacatta Effect                              |  | <b>ME262L</b>                                  | Calacatta Effect                              |
|  | <b>ME263R</b>                                  | Imperiale Effect                              |  | <b>ME263L</b>                                  | Imperiale Effect                              |
|  | <b>ME264R</b>                                  | Port Laurent Effect                           |  | <b>ME264L</b>                                  | Port Laurent Effect                           |
| 120x120 - 48"x48"  | <b>ME121R</b>                                  | Statuario Effect                              | 120x120 - 48"x48"  | <b>ME121L</b>                                  | Statuario Effect                              |
|  | <b>ME122R</b>                                  | Calacatta Effect                              |  | <b>ME122L</b>                                  | Calacatta Effect                              |
|  | <b>ME123R</b>                                  | Imperiale Effect                              |  | <b>ME123L</b>                                  | Imperiale Effect                              |
|  | <b>ME124R</b>                                  | Port Laurent Effect                           |  | <b>ME124L</b>                                  | Port Laurent Effect                           |

## LAGOS



| <b>Naturale/Rettificato</b><br>Unpolished/Rectified<br>Matt/Rektifiziert<br>Naturel/Rectifié | <b>Codice</b><br>Code<br>Artikelnummer<br>Code | <b>Articolo</b><br>Item<br>Artikel<br>Article |
|--|--|---|
| 120x260 - 48"x103"   | <b>OS261R</b>                                  | Ivory   |
|  | <b>OS262R</b>                                  | Sand  |
|  | <b>OS263R</b>                                  | Light Grey                                    |
| 120x120 - 48"x48"  | <b>OS121R</b>                                  | Ivory   |
|  | <b>OS122R</b>                                  | Sand  |
|  | <b>OS123R</b>                                  | Light Grey                                    |

## MODICA



| <b>Naturale/Rettificato</b><br>Unpolished/Rectified<br>Matt/Rektifiziert<br>Naturel/Rectifié | <b>Codice</b><br>Code<br>Artikelnummer<br>Code | <b>Articolo</b><br>Item<br>Artikel<br>Article |
|--|--|---|
| 120x260 - 48"x103"   | <b>MD262R</b>                                  | MODICA Beige                                  |
| 120x120 - 48"x48"  | <b>MD122R</b>                                  | MODICA Beige                                  |

## GRÈ EFFECT



| <b>Naturale/Rettificato</b><br>Unpolished/Rectified<br>Matt/Rektifiziert<br>Naturel/Rectifié | <b>Codice</b><br>Code<br>Artikelnummer<br>Code | <b>Articolo</b><br>Item<br>Artikel<br>Article |
|--|--|---|
| 120x260 - 48"x103"   | <b>CG263R</b>                                  | GRÈ EFFECT Grey                               |
| 120x120 - 48"x48"  | <b>CG123R</b>                                  | GRÈ EFFECT Grey                               |

Per visualizzare lo sviluppo grafico consultare il sito internet alla pagina  
To view the graphic development, consult the following page of the website  
Um die grafische Ausarbeitung zu sehen, besuchen Sie bitte die Website unter dem Link  
Pour visualiser le développement graphique, consulter le site internet à la page

[www.coem.it/pavimenti-rivestimenti/wide-gres-260](http://www.coem.it/pavimenti-rivestimenti/wide-gres-260)

## REVERSO



| Naturale/Rettificato<br>Unpolished/Rectified<br>Matt/Rektifiziert<br>Naturel/Rectifié | Codice<br>Code<br>Artikelnummer<br>Code | Articolo<br>Item<br>Artikel<br>Article |
|---|---|--|
| 120x260 - 48"x103"  | RV242R<br>RV243R                        | Beige<br>Grigio                        |
| 120x120 - 48"x48"   | RV122R<br>RV123R                        | Beige<br>Grigio                        |

## REVERSO2



| Naturale/Rettificato<br>Unpolished/Rectified<br>Matt/Rektifiziert<br>Naturel/Rectifié | Codice<br>Code<br>Artikelnummer<br>Code | Articolo<br>Item<br>Artikel<br>Article |
|---|---|--|
| 120x260 - 48"x103"  | RV240R<br>RV247R                        | White<br>Black                         |
| 120x120 - 48"x48"   | RV120R<br>RV127R                        | White<br>Black                         |

## PIETRA VALMALENCO



| Naturale/Rettificato<br>Unpolished/Rectified<br>Matt/Rektifiziert<br>Naturel/Rectifié | Codice<br>Code<br>Artikelnummer<br>Code | Articolo<br>Item<br>Artikel<br>Article |
|---|---|--|
| 120x260 - 48"x103"  | VM241R<br>VM243R                        | Bianco<br>Grigio                       |
| 120x120 - 48"x48"   | VM121R<br>VM123R                        | Bianco<br>Grigio                       |

## CARDOSO



| Naturale/Rettificato<br>Unpolished/Rectified<br>Matt/Rektifiziert<br>Naturel/Rectifié | Codice<br>Code<br>Artikelnummer<br>Code | Articolo<br>Item<br>Artikel<br>Article |
|---|---|--|
| 120x260 - 48"x103"  | PC241R<br>PC243R<br>PC247R              | Corda<br>Grigio Chiaro<br>Grigio Scuro |
| 120x120 - 48"x48"   | PC121R<br>PC123R<br>PC127R              | Corda<br>Grigio Chiaro<br>Grigio Scuro |


Per visualizzare lo sviluppo grafico consultare il sito internet alla pagina  
To view the graphic development, consult the following page of the website  
Um die grafische Ausarbeitung zu sehen, besuchen Sie bitte die Website unter dem Link  
Pour visualiser le développement graphique, consulter le site internet à la page









[www.coem.it/pavimenti-rivestimenti/wide-gres-240](http://www.coem.it/pavimenti-rivestimenti/wide-gres-240)

| gres 260<br>WIDE    |                    | gres 240<br>WIDE   |                    |  |
|---------------------|--------------------|--------------------|--------------------|--|
| 120x260<br>48"x103" | 120x120<br>48"x48" | 120x240<br>48"x96" | 120x120<br>48"x48" | <b>Formati disponibili</b> - Available sizes<br>Verfügbare Formate - Formats disponibles   |
| 6 mm                | 6 mm               | 6 mm               | 6 mm               | <b>Spessore</b> - Thickness<br>Stärke - Epaisseur  |
| 20                  | 24                 | 20                 | 20                 | <b>Colli/Cassa</b> - Boxes/Crate<br>Kart./Holzkiste - Boîtes/Caisse  |
| 1                   | 2                  | 1                  | 2                  | <b>Pz/Sc</b> - Pcs/Box<br>Stck/Kart. - Pcs/Boîte   |
| 3,12                | 1,44               | 2,88               | 1,44               | <b>Mq/Pz</b> - Sqm/Pcs<br>Qm/Stck - M <sup>2</sup> /Pcs  |
| 3,12                | 2,88               | 2,88               | 2,88               | <b>Mq/Sc</b> - Sqm/Box<br>Qm/Kart. - M <sup>2</sup> /Boîte   |
| 62,4                | 69,12              | 57,6               | 57,6               | <b>Mq/Cassa</b> - Sqm/Crate<br>Qm/Holzkiste - M <sup>2</sup> /Caisse   |
| 14,5                | 14,5               | 15                 | 15                 | <b>Kg/Mq</b> - Kg/Sqm<br>Kg/Qm - Kg/M <sup>2</sup>   |
| 45,25               | 41,75              | 43,2               | 43,2               | <b>Kg/Sc</b> - Kg/Box<br>Kg/Kart. - Kg/Boîte   |
| 905                 | 1002               | 864                | 864                | <b>Kg lastre/Cassa</b> - Kg slabs/Crate<br>Kg platten/Holzkiste - Kg plaque/Caisse<br>(Cassa non inclusa - Crate not included<br>Holzkiste nicht enthalten - Caisse non incluse) |
| 102                 | 53                 | 65                 | 60                 | <b>Kg/Cassa in legno</b> - Kg/Wooden Crate<br>Kg/Holzkiste - Kg/Caisse en bois   |
| 1007                | 1055               | 929                | 924                | <b>Peso totale lastre+Cassa</b> - Total weight of slabs+Crate<br>Gesamtgewicht der Platten+Holzkiste - Poids total des plaques+Caisse  |

## GRES PORCELLANATO EN 14411:2012 ALLEGATO G GRUPPO BIa UGL

|   |  |   |  |
|---|--|---|--|
|    | Superficie igienica<br>Hygienic surface<br>Hygienische Oberfläche<br>Surface hygiénique  |    | Resistente all'umidità<br>Resistant to humidity<br>Feuchtigkeitsbeständig<br>Résistante à l'humidité   |
|    | Facilità di pulizia e manutenzione<br>Easy to clean and maintain<br>Reinigungs- und wartungsfreundlich<br>Facile à nettoyer et à entretenir                                    |    | Resistente a shock termico<br>Resistant to thermal shock<br>Widersteht Thermoshocks<br>Résistante au choc thermique  |
|    | Stabilità dimensionale<br>Dimensional stability<br>Dimensionsstabilität<br>Stabilité dimensionnelle  |    | Resistente al gelo<br>Resistant to frost<br>Frostbeständig<br>Résistante au gel  |
|   | Resistente alla flessione<br>Resistant to bending<br>Biegefest<br>Résistante à la flexion  |   | Resistente a prodotti chimici, acidi, basi e solventi<br>Resistant to chemicals, acids, bases and solvents<br>Chemikalien-, säure-, laugen- und<br>lösungsmittelbeständig<br>Résistante aux produits chimiques, aux acides, aux<br>bases et aux solvants   |
|  | Resistente a prodotti di pulizia e detergenti<br>Resistant to cleaning products and detergents<br>Reinigungsmittelbeständig<br>Résistante aux nettoyeurs                       |  | Resistente ai raggi UV, nessuna alterazione cromatica<br>Resistant to UV rays, colour does not alter<br>UV-beständig, farbecht<br>Résistante aux rayons UV, aucune altération chromatique  |
|  | Resistente a funghi e muffe<br>Resistant to mould and fungi<br>Pilz- und schimmelbeständig<br>Résistante aux champignons et aux moisissures                                    |  | Idoneo sia in ambiente interno che esterno<br>Suitable for indoor and outdoor applications<br>Sowohl für den Innen- als auch den Außenbereich geeignet<br>Adaptée aussi bien à des applications à<br>l'intérieur qu'à l'extérieur  |
|  | Resistente alle macchie<br>Resistant to staining<br>Fleckenbeständig<br>Résistante aux taches  |  | Superficie compatta, porosità superficiale assente<br>(assorbimento d'acqua 0,1% valore medio)<br>Compact, impervious surface<br>(water absorption 0.1% avg. value)<br>Kompakte Oberfläche ohne oberflächliche Porosität<br>(Wasseraufnahme 0,1% Durchschnittswert)<br>Surface compacte, porosité nulle<br>(Absorption d'eau 0,1 % valeur moyenne) |
|  | Resistente al calore ed alle alte temperature<br>Resistant to heat<br>Hitzebeständig, widersteht den hohen Temperaturen<br>Résistante à la chaleur et aux températures élevées |   |  |

 [V2]: Piastrelle con lieve variazione di tono e disegno  
Tiles with slight shade and aspect variation - Fliesen mit leicht unterschiedlichen Tonalitäten und Muster  
Carreaux avec faible différence de nuance et structure

|   |   |   |   |
|---|---|---|---|
|  | <b>Pavimento</b> - Floor coverings<br>Bodenbeläge - Sol                       |  | <b>Traffico leggero</b><br>Light traffic areas - Geringe Begehungsfrequenz<br>Zones à trafic léger  |
|  | <b>Rivestimento</b> - Wall coverings<br>Wandbeläge - Faïence                  |  | <b>Traffico pesante (Naturale - Matt)</b><br>Heavy traffic areas - Starke Begehungsfrequenz<br>Zones à trafic intense   |
|  | <b>Residenziale</b> - Residential areas<br>Wohngebiete - Zones résidentielles |  | <b>Zone limitrofe a piscina</b><br>Swimming pool areas - Schwimmbadbereich<br>Abords de piscines  |
|  | <b>Esterno</b> - Outdoor areas<br>Außenbereiche - Espaces extérieurs          |  | <b>Rivestimenti esterni / Pareti ventilate</b><br>External cladding / Ventilated façade<br>Außenverkleidung / Hinterlüftete Fassaden<br>Murs extérieurs / Façades ventilées |

L'Azienda si riserva la facoltà di modificare in qualunque momento le informazioni e le caratteristiche tecniche illustrate nel presente catalogo, che non sono comunque da ritenersi legalmente vincolanti. Pesì, colori e misure possono subire variazioni tipiche del particolare processo di cottura del materiale ceramico. I colori e le caratteristiche estetiche dei prodotti sono quanto più possibile vicini a quelli reali, nei limiti consentiti dai processi di stampa.

The Company reserves the right, at any time and without prior notice, to change the information and technical characteristics given in this catalogue, none of which are to be considered legally binding. Weights, colours and dimensions are subject to the normal variations resulting from the ceramic firing process. Within the limits of printed material, the colours and aesthetic features of the products illustrated correspond as closely as possible to those of the actual products.

Die Firma behält sich das Recht vor, die in diesem Katalog enthaltenen, unverbindlichen Angaben und technischen Eigenschaften jederzeit zu verändern. Gewichte, Farben und Abmessungen können infolge des besonderen Brennverfahrens des Keramikmaterials variieren. Die Abbildungen der Farben und die ästhetischen Merkmale entsprechen nach Möglichkeit und innerhalb der durch die Drucktechnik gesetzten Grenzen den Produkten.

L'entreprise se réserve le droit de modifier à tout moment les informations et les caractéristiques figurant dans ce catalogue lesquelles ne sauraient en tout état de cause engager juridiquement l'entreprise. Les poids, les coloris et les dimensions peuvent subir des variations, dues au processus de cuisson particulier du matériau céramique. Les coloris et les caractéristiques esthétiques des produits sont présentés de la façon la plus réaliste possible, dans les limites permises par les processus d'impression.

Project coordinator & graphics:  
Coem Marketing DPT.

Luglio 2019

  
Ceramics of Italy





COEM S.p.A.

Via Cameazzo, 25 - 41042 Fiorano Modenese - (Mo) - Italy  
Tel. +39 0536 993511 - Fax Italia 0536 993588 - Fax Export +39 0536 832611  
coem@coem.it - www.coem.it