

# GENEO

1.0~3.5 ton

 クリーンテックディーゼルエンジン搭載  
●国内特定特殊自動車排出ガス規制2014年基準適合

## GENEO



● 安心・信頼の新車12ヶ月保証 ● （無料修理の対象は保証書に示す条件の範囲内となります。）

**TOYOTA L&F**

「Logistics & Forklift」、  
トヨタL&Fはあなたの物流ニーズにお応えします。

ボディカラーは撮影、印刷インキの関係で実際の色とは異なって見えることがあります。  
本カタログ記載の数値は、標準仕様車による当社試験条件のもとでの値です。  
また、本仕様は改良のため予告なく変更することがあります。  
豊田自動織機 トヨタL&FカンパニーはISO9001, ISO14001の認証を取得しています。

このカタログに関するお問い合わせはお近くの  
トヨタL&F取扱い販売店または下記までご連絡ください

**お客様相談センター**  
全国共通・フリーダイヤル ☎ **0120-35-0275**  
オープン時間/月曜～金曜（除く祝祭日） 9:00～12:00 13:00～17:00

所在地 / 〒444-1393 愛知県高浜市豊田町2丁目1番地1  
株式会社 豊田自動織機 トヨタL&Fカンパニー

**トヨタL&Fカンパニー**  
[www.toyota-lf.com](http://www.toyota-lf.com)

**TOYOTA L&F**



# 本質を究め、 いまフォークリフトは進化する。

高い安全性。使いやすく、疲れにくい性能と装備。環境に配慮された新機能。

優れた耐久性と信頼性——。

フォークリフトの持つべきこの本質を究めること。

すべてはお客様のご要望にお応えするために、

お客様から満足という答えをいただくために。

ジェネオは更なる進化を遂げました。

安全と環境のNewスタンダード

# GENEO



環境ラベルは、環境配慮型製品\*  
に対して付与されます。  
※自社認定制度



## もっと環境と人にやさしく

最新の排出ガス規制対応クリーンディーゼルエンジンの搭載や、環境負荷物質の大幅低減などによる環境への配慮、よりレベルアップした低騒音・低振動化など環境と人へやさしい仕様です。

## クリーンテックディーゼルエンジン搭載

電子制御式コモンレール燃料噴射システムの採用と世界最小\*1の可変ノズル式ターボチャージャーで燃焼効率を改善し、エンジン低回転域のトルクを確保しながら、従来エンジン\*2に比べ排気量を大幅にダウンサイジングし、全域にわたる低エミッション・低燃費を達成しました。

燃焼効率を大幅に改善したことで、DPF\*3レスながら、国内特定特殊自動車排出ガス規制2014年基準に適合しました。

\*1. 自社調べ ※2. 3Zエンジン ※3. DPF: Diesel Particulate Filter (ディーゼル微粒子捕集フィルター)



エンジン紹介  
ムービーに  
アクセス!

※各ページのQRコードをスマートフォン/タブレット端末で読み込んでいただくと、トヨタL&F公式YouTubeチャンネルのムービーが視聴できます。

## もっと高いレベルの安全性を

トヨタ独自の安全システムSASや未然の事故防止に貢献するOPSはもちろん、オレンジシートベルトや安心の作業をバックアップするスピードコントローラーII\*を標準化し、お客様の安心・安全作業に貢献します。 ※Type K除く

## もっと快適で使いやすく

人間工学に基づいて開発された装備の数々をはじめ、広々とした居住空間や視野、低騒音・低振動対策など、使う人が使いやすく、疲れにくい設計がなされています。

## もっとタフに、たのもしく

シンプルな設計により構成された頑強ボディや、防水能力・冷却効率アップなどで耐久性・信頼性を向上。高稼働の現場での安心作業に貢献します。



地球、地域社会、作業環境、人。  
そのすべてに対するやさしさの追究から、  
優れた環境性能が生まれました。



環境ラベルは、環境配慮型製品<sup>※</sup>に  
対して付与されます。<sup>※</sup>自社認定制度

## 世界トップクラス<sup>※1</sup>の低燃費・クリーンエンジン

電子制御で燃料噴射量を最適化し、燃焼効率も向上させたエンジン。低燃費、低排出ガスを実現します。

### 1ZSエンジン ディーゼル

●国内特定特殊自動車排出ガス規制2014年基準適合

電子制御コモンレール式燃料噴射システムにより、燃焼効率を大幅に改善。また、可変ノズル式ターボチャージャーで、エンジン低回転域のトルクを確保しながら排気量をダウンサイジング。低燃費・低排出ガスを実現しました。



最高出力	41kW/2,200rpm*
最大トルク	200Nm/1,600rpm*
総排気量	1,794cc
燃料噴射系	コモンレール式燃料噴射システム
後処理	DOC (酸化触媒)

\*02-8FD25に搭載の仕様

### DPFレスでディーゼル排出ガス規制に適合

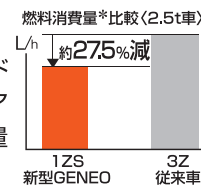
燃焼効率の大幅改善により、DPF<sup>※2</sup>レスで国内特定特殊自動車排出ガス規制に適合。後処理のメンテナンスフリー化を実現しています。

※1.自社調べ  
※2.DPF: Diesel Particulate Filter (ディーゼル微粒子捕集フィルター)

\*燃料消費量はVDI60secで定められた試験条件での値です。実際の作業時にはこの条件(気象、路面、車両、運転等の状況)が異なってきますので、それに応じて燃料消費量が異なります。

### 優れた低燃費の実現

1ZSエンジンの搭載とロードセンシング式パワーステアリングの採用で、燃料消費量を27.5%低減。



### 4Yエンジン ガソリン

●国内特定特殊自動車排出ガス規制2007年基準適合

電子制御スロットルにより、燃料噴射量を最適化し低燃費を実現。さらに有害物質(CO、HC、NOx)に優れた浄化率を誇る三元触媒マフラーを標準装備し、ハイパワーと低排出ガスを実現しました。



最高出力	38kW/2,570rpm*
最大トルク	160Nm/2,100rpm*
総排気量	2,237cc
燃料噴射系	電子制御
後処理	三元触媒マフラー

\*02-8FG25に搭載の仕様

### ロードセンシング式パワーステアリング(LSPS)

リアアクスルへの負荷に応じてパワーステアリングへの流量を調整して供給することで、エネルギーロスを抑え、低燃費に貢献。



### オートエンジンストップ機能<sup>※</sup>

オペレータがエンジンを稼働させたまま離席し、設定時間が経過すると、自動的にエンジンを停止。無駄な燃料消費を防止します。<sup>※</sup>Type K除く

注意事項:フォークリフトを駐車する際や作業を終了する際には必ずエンジンを停止させてください。

### エコモード<sup>※</sup>

走行時の加速や荷役上昇時の立ち上がり加速を制限。加速は制限されますが、最高速は変わりません。更なる燃費低減に貢献します。<sup>※</sup>Type K除く

### 周囲環境とオペレータにやさしい低騒音設計

トーボードのシール範囲を増加するなど、遮音吸音対策で、オペレータの感じる耳元騒音を低減。また空荷時の嫌なフォークガチャ音を抑えるフォークダンパーの採用やアンダーカバーによる騒音対策でクラストップレベルの静粛性を実現しました。



●フォークが接地する直前に下降速度をスロウダウン。接地時の衝撃音を大幅低減するショックレスランディングリフト。(Vマストのみ設定)

### オペレータにやさしい低振動構造

マウンティングの改良で、オペレータに伝わる振動を大幅に低減。オペレータの疲労軽減に貢献します。

### 環境負荷物質を大幅低減

鉛、六価クロムの大幅低減など、環境負荷物質のミニマム化で環境への影響を大きく低減しています。アスベスト・水銀・カドミウムフリー。







使いやすいこと、疲れにくいこと。  
搭載したのは、  
このニーズを満足させる装備です。

■ 頻繁な乗り降りもラクラク

広い乗り入れ間口や掴みやすい大型アシストグリップの採用、低いステップ高さで、頻繁な乗り降りもラクにできるようにサポートします。



■ 広々としたフロアスペース

ティルトの床下配置やエンジン位置の後方移動などで、操作がしやすく、長時間作業でも疲れにくいワイドなフロアスペースを確保しました。

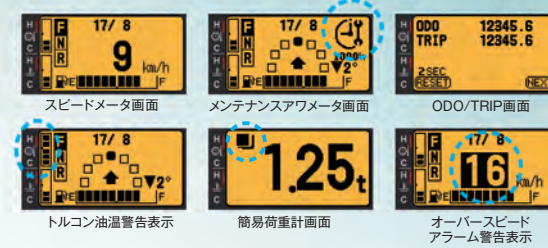


フロアスペース紹介ムービーにアクセス!



■ 多くの車両情報をひと目で確認できるマルチファンクションディスプレイII

トルコン油温計やメンテナンスアラメータなど、表示内容や設定内容に応じて画面を切替えることで、多くの車両情報を見やすく表示します。



■ 電気シフトトルコン

前後進シフト操作も、フィンガータッチで軽快に行なえます。



■ 踏み込み式パーキングブレーキ

姿勢はそのまま。片足で踏み込むだけでOKの踏み込み式パーキングブレーキ。



■ 小径ステアリング

軽い操作力はそのままに、ステアリングサイズを小径化。小さな動きでラクに操作でき、操作時の疲労軽減に貢献します。



写真は1ZS搭載車用

■ ディレクションレバー付ミニレバー OPT

アームレストに手を置いたままで、走行切替と荷役の操作が可能。小さなレバーストローク・操作力とあいまって、オペレータの疲労軽減に貢献します。



■ ジョイスティックレバー OPT

アームレストに手を置いたままレバー操作でリフト・ティルト操作が可能。斜め方向の操作も可能なため、リフト、ティルトの同時操作が可能です。



■ 最適なドライビングポジションが選べるサスペンション付ORSシート

最適なシート位置が選べる大きなシートスライド量を確保。座り心地のいいサスペンションシートとあいまって、快適な作業を実現します。



■ サスペンション付ORS回転シート OPT (小特車を除く)

右側に17.5°回転するため、バック走行時の姿勢がラクに保てます。また、左側にも20°回転。無理のない降車姿勢をとることができます。



■ クイックオペレータ認証装置 OPT

認証カードをタッチし、エンジンを始動することが出来る便利な機能です。登録されたオペレーターのみ運転操作可能なため、車両管理水準の向上、盗難防止に寄与します。





シンプルな設計による頑丈ボディや、防水能力・冷却効率アップなどで耐久性・信頼性を向上。高稼働の現場での安心作業に貢献します。



■ティルト部構造やマストサポート部の変更で、マストレールに加わる振じりや前曲げ負荷を低減し、マスト耐久性をアップ

■エンジンフード一体成型、一枚外板、FRフェンダー鉄板化など、シンプルな設計により構成された頑強ボディで、ハードな作業にも余裕で対応

■ウエイト開口部従来車比1.2倍、ラジエータリザーブタンク2.5倍、ファン形状変更などで冷却効率を向上、オーバーヒート防止に貢献。エンジン・トルコンの耐久性を大きくアップ

■視認性の高いLEDフロント・リアコンビネーションランプを採用



■メンテナンス性の向上  
ワンタッチで開く広い開放角のエンジンフードや前後2分割されたトーボードで、メンテナンスの作業性を大きく向上。



■防水コネクタ  
コネクタ部分の90%以上に防水コネクタの採用。ECU、リレー類のボックス内配置などで防水性を大きく向上し、高い信頼性を実現。



■シリンダーブーツ  
ホコリの侵入やシリンダへの傷付きを防止するシリンダーブーツを標準装備。



■ロングライフタイヤ OPT  
タイヤ寿命が大幅に延長され、ランニングコスト低減に貢献。

## 新型ジェネオを安心してお使いいただける卓越したサポート体制

効率的にムダなく、安心して仕事をしていただけるように、トヨタL&Fは高品質な製品をお届けするだけでなく、優れた技術力、万全のサービス体制でサポートします。

**TOYOTA L&F**  
アフターサービス

Guarantee

高品質の証。  
トヨタフォークリフトは12ヶ月保証を実施しています。



Service

業界最多、全国をカバーするサービスネットワーク。

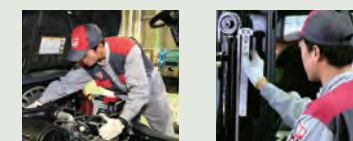
フォークリフトや多彩な物流システム機器に対して、常に高度なサービス活動をきめ細かく展開し、お客様の安心をサポート致します。

■サービスショップ **全国260** ショップ  
■サービススタッフ **全国3,000** 人  
■フィールドサービスカー **全国1,500** 台

Maintenance

高度な検査・点検で、安心と信頼のサービスを提供。

厳しいトレーニングを受けたスペシャリストが、特定自主検査記録表に基づく検査・点検を実施します。



月次検査 (月1回の定期自主検査)  
年次検査 (年1回の特定自主検査)  
厚生労働省監修の検査記録表に基づいた検査を行った場合に、「特定自主検査標準」が貼られます。

### 万全な整備でいつでも安心。トヨタのリース&レンタル

リース

- 無理の無い月々のお支払いで、予算を上手に活かせます。
- 固定資産管理などの煩雑な事務手続きも不要。

レンタル

- 一時的に仕事量が増加しフォークリフトが不足したときに便利です。
- 積荷が重いなど、今お使いのフォークリフトでは処理できない作業が発生したときにも便利。



# Variation

バリエーション

スタンダード1.0tonから3.5ton、そしてCOMPACT2.0tonから3.0ton、豊富なバリエーションからお客様の現場に合わせてお選びいただけます。

1.0ton / 1.5ton / 1.75ton

1  
ton系



※写真は02-8FG15



※写真は02-8FG25  
カラーバリエーション

2  
ton系

2.0ton / 2.5ton



※写真は02-8FD30

3.0ton / 3.5ton

3  
ton系



※写真は02-8FG20

## COMPACT

2.0ton/2.5ton/3.0ton

カンゾリン車/LPG仕様車のみ

1ton系のサイズで  
2~3ton級のパワーを発揮!



# Option

オプション

環境性能をさらにグレードアップさせたり、安全でスムーズな作業を強力にバックアップするオプションをご用意しました。

## LPG・CNG<sup>®</sup>仕様車

※Compressed Natural Gas

LPG・CNG(圧縮天然ガス)仕様もご用意しております。

オプションでLPG残量警告装置を選ぶ事が出来ます。



写真は2.5ton積み  
※オプション装着車



スイングダウン  
LPG仕様車に設定

## キャビンドア中折れ式

寒冷地の厳しい寒さや雨・風などからオペレータをがっちりガード。快適な作業をサポートします。



写真は02-8FG25  
※オプション装着車

## パノラマキャビン

ルーフまで一体の曲面ガラスを採用し高視野を実現。高揚高作業をサポートします。



写真は02-8FG25  
※オプション装着車

ルーフ  
ガード付



**ラジエータスクリーン**  
スクリーン取り外しが簡単。  
メンテナンスがラクに行なえます。



**マストティルトゲージ**  
ひと目でマスト角度が確認可能。  
マストの水平だしも容易に行なえます。



**ティルト穴ブーツ**  
ホコリなどの侵入を防止し、高稼働での信頼性をアップします。



**前後面ガラス(ワイパー付)**  
前後からの雨や風からオペレータをガード。前後ともワイパー付で後方の視界も確保します。



**キー付  
フューエルタンクキャップ**  
屋外駐車時、燃料の盗難防止など  
車両の安全管理に貢献します。



**LEDブルーライト**  
車両後方の床面にLEDのブルーライトを照射。周囲の作業者に車両の接近を気付かせます。



**LED後部作業灯**  
長寿命・省電力で経済的。しかも振動に強く、凹凸のある路面でも玉切れを起こしにくい。



**クーラー**  
真夏の炎天下でも涼しく心地よい居住空間を確保。快適に作業が行なえます。

オプションの一例です。その他のオプションや組合せについては15-16ページをご覧ください。



# Attachment

アタッチメント

アタッチメントムービーをトヨタL&F公式YouTubeチャンネルで視聴できます。

トヨタならではの多彩なアタッチメント群。  
作業に合わせてお選びください。

## サイドシフトフォーク



- ▶ **特長**  
フォークが左右にシフト、切り返しナシで、正確な位置決めが可能。あらゆる現場で活躍します。
- ▶ **用途**  
・トラックなどの荷台への正確な積み込みに。  
・制限ある倉庫内スペースの有効活用に。

## フォークシフタ



- ▶ **特長**  
レバー操作でフォーク間隔を調節。パレットや荷の幅に応じた最適なピッチに対応。
- ▶ **用途**  
・パレットや荷の種類が広範囲にわたる荷役作業に最適。

## ヒンジドフォーク



- ▶ **特長**  
上向き35度、下向き50度の合わせて85度のダンピング角度で、原木からパレットまでガッチリすくい込み、確実に運搬します。
- ▶ **用途**  
・原木や鋼管などの運搬。また、パレットを差し込めば鉄屑などのバラ物にも威力を発揮。

## ウインチ付ヒンジドフォーク



- ▶ **特長**  
近接できない場所での荷の引き寄せや低い場所にある荷の引き上げ作業を後敏に処理。
- ▶ **用途**  
・原木の運搬に。  
・ダンピング作業や通常のパレット作業にも幅広く対応。

## 全回転フォーク



- ▶ **特長**  
フォークが左右360度回転。またフォークを水平にして、標準フォークとしても使用可能。
- ▶ **用途**  
・ボックスパレットに積み込んだバラ物、粉末物、液体などの運搬・放出に最適。

## 全回転ロールクランプ



- ▶ **特長**  
ロール紙を傷つけることなく、ガッチリはさみこみ、確実な荷役運搬作業が可能。
- ▶ **用途**  
・ロール紙の倉庫内荷役作業やトラックへの確実な積み込み作業に。

## 全回転クラブフォーククランプ



- ▶ **特長**  
フォークが上下に360度回転。自社パレットをその場で回収する高効率タイプ。
- ▶ **用途**  
・ペニア、板紙、袋物、箱詰めなどのパレット回収に最適。通常のパレット作業にも。

## ドラムクランプ



- ▶ **特長**  
扱いにくいドラム缶をガッチリホルド、安全・確実に運搬。パレット不要の経済タイプ。
- ▶ **用途**  
・ドラム缶のトラックへの積み込み作業や、貯蔵場内での効率的な荷役作業に。

## ペールクランプ



- ▶ **特長**  
パレットは不要。荷を両サイドから直接クランプ。
- ▶ **用途**  
・袋詰め、穀物類、原綿、紙、布など、弾力性のある荷、かさばる荷の荷役運搬作業に最適。

## サイドシフト付ブロッククランプ



- ▶ **特長**  
積み重ねたブロックを挟んでそのまま運搬できる、パレット不要の経済タイプ。
- ▶ **用途**  
・積み重ねたブロックのスピーディな移動に。  
・ブロックの高積み作業に。

## パレットフォーククランプ



- ▶ **特長**  
フォークが左右に開閉。クランプ作業とパレット作業の使い分けができる多機能型。
- ▶ **用途**  
・原綿、布、袋詰穀物などを直接はさんで運搬。  
・寸法が異なるパレットを使用する作業に。

## クレーンアーム



- ▶ **特長**  
パレット使用が不可能な運搬作業を、つり下げ機能でスピーディに対応。
- ▶ **用途**  
・袋物、木枠、コンテナ、帯鋼、原木や、フォークを使用できない重量物の運搬に。

## ロードスタビライザー



- ▶ **特長**  
荷を上からしっかり押さえ、荷崩れを防止。斜面や凸凹路面でも確実な運搬作業が可能。
- ▶ **用途**  
・ビン類や段ボール梱包品などの運搬に。  
・弾力のある荷、段差のある荷などの運搬に。

## ラム



- ▶ **特長**  
円筒状の荷にラムを差し込んで運搬。狭い通路などで大きな機動力を発揮。
- ▶ **用途**  
・ロール紙、コイル状ワイヤー、ケーブル、ドラムなど、円筒状の荷役に。

アタッチメントの設定など、  
詳しくは各種アタッチメントカタログをご覧ください。

## 推奨仕様例

豊富なオプション、アタッチメントを組み合わせ、  
それぞれの作業現場に合ったGENEOになります。

## 木材業のお客向け

高稼働なお客向けにエンジンの冷却能力を向上した仕様。  
高負荷のかかる荷役や、短距離間の高負荷な連続走行が多い木材業様におすすめの仕様です。

### アタッチメント H601 ヒンジドフォーク

上向き35度、下向き50度の合わせて85度のダンピング角度で、原木からパレットまでガッチリすくい込み、確実に運搬します。

### 高稼働仕様

標準1トン系	コンパクト/標準2~3トン系
<ul style="list-style-type: none"> <li>・ブリー比アップ</li> <li>・リングファン設定</li> </ul>	<ul style="list-style-type: none"> <li>・ブリー比アップ</li> <li>・リングファン設定</li> <li>・外装式作動油クーラー設定</li> </ul>



写真は02-8FD30  
※オプション装着車  
カラーバリエーション

## 紙・パルプ業のお客向け

紙粉等で目詰まりしやすい環境で、高稼働紙業様向けに冷却能力を向上した仕様。  
クリーンな排気のLPG仕様で荷物を汚さず運搬。優れた経済性も自慢の仕様です。

### アタッチメント U71C681-2 専用型両開ロールクランプ

抜群のクランプ力で、ロール紙を傷つけることなくガッチリクランプ。  
ロール紙荷役運搬のエキスパートです。



写真は02-8FG30  
※オプション装着車  
カラーバリエーション

### 紙業向け仕様

標準1トン系	コンパクト/標準2~3トン系
<ul style="list-style-type: none"> <li>・プレートフィンラジエータ</li> <li>・ブリー比アップ</li> <li>・リングファン設定</li> <li>・パンチングメタル付アンダーカバー</li> </ul>	<ul style="list-style-type: none"> <li>・プレートフィンラジエータ</li> <li>・ブリー比アップ</li> <li>・リングファン設定</li> <li>・外装式作動油クーラー設定</li> <li>・パンチングメタル付アンダーカバー</li> </ul>

## 水産業のお客向け

ボディやレバーなどに防錆対策を施した仕様。  
錆びやすい環境の水産業様に最適です。

### 防錆仕様

- ・防錆塗装
- ・防錆ボルト・ナット
- ・防水パッキン
- ・ゴムカバー
- ・アンダーカバー内側吸音材
- ・オイルフルリフトシリンダー

防錆表面処理  
(メッキレバー)  
レバー部にメッキを施し、水分などによる錆からレバーを守ります。



フロントマッドガード  
路面の水や泥はねをガード。  
大切な荷物を汚れから守ります。



写真は02-8FG25  
※オプション装着車

この他の仕様については推奨仕様カタログをご覧ください。





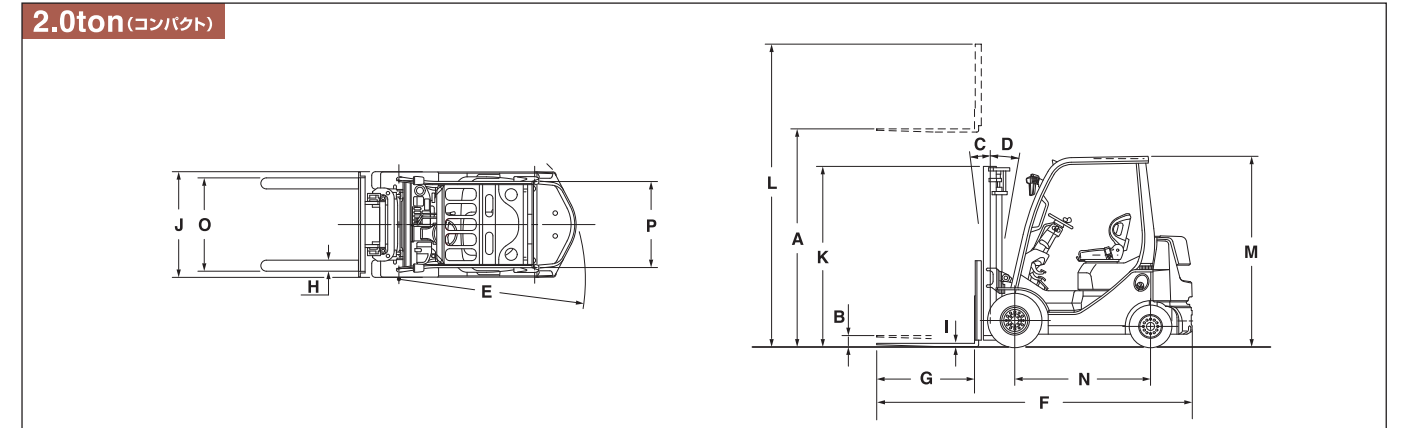
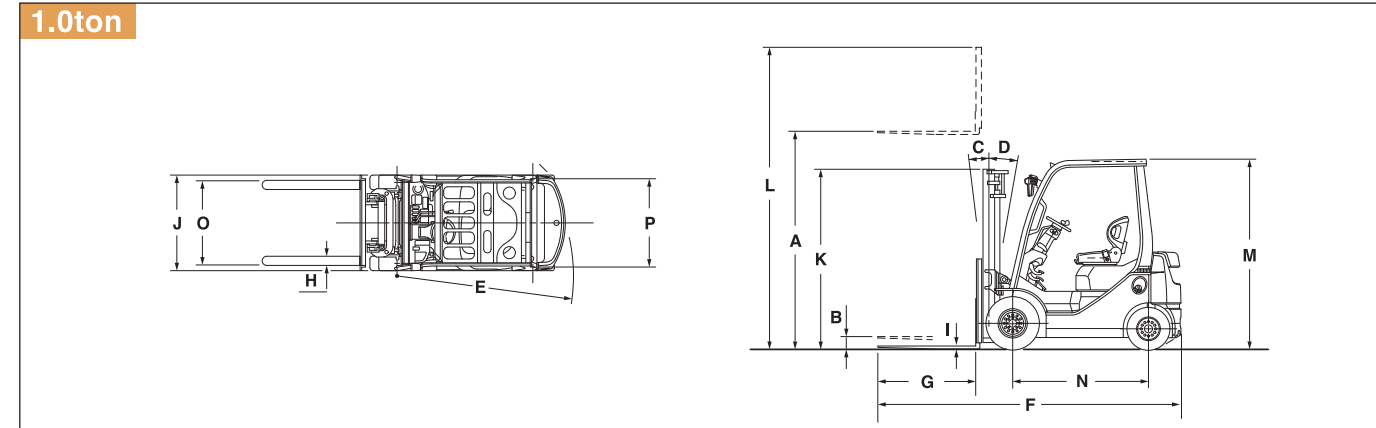


# ガソリン車仕様表

項目	機種	単位	記号	標準車				コンパクト車										
				1.0TON	1.5TON	1.75TON	2.0TON	2.5TON	3.0TON	3.5TON	2.0TON	2.5TON	3.0TON					
トルクコンバータ式				02-8FG10 (02-8FGL10)	02-8FG15 (02-8FGL15)	02-8FG18 (02-8FGL18)	02-8FG20 (02-8FGL20)	02-8FG25 (02-8FGL25)	02-8FG30 (02-8FGL30)	02-8FGJ35	02-8FGK20 (02-8FGKL20)	02-8FGK25 (02-8FGKL25)	02-8FGK30					
性能	定格荷重	kg		1,000	1,500	1,750	2,000	2,500	3,000	3,500	2,000	2,500	3,000					
	基準荷重中心	mm		500			500			500								
	標準揚高	mm	A	3,000			3,000			3,000								
	フリーリフト	mm	B	140	145		150	155	135	140	125	130	135					
	上昇速度	負荷	mm/s	665 (600)			600 (535)			510 (470)	425	600 (535)		490				
		無負荷	mm/s	680 (620)			640 (550)			550 (480)	450	640 (550)		530				
	下降速度	負荷	mm/s	500			500			500			500					
		無負荷	mm/s	550			500			500	450	500		500				
	マスト傾斜角【前傾/後傾】	deg	C/D	7/10	6/11 (7/10)	6/11	6/11			6/11			7/10	6/11				
	走行速度	前進【負荷/無負荷】	km/h	18.5/19.0 (13.0/13.5)		18.5/19.0 (14.0/14.5)		17.5 /18.0 (14.0/14.5)		18.5/19.0 (13.5/14.0)		19.0/19.5		17.0/17.5 (13.5/14.0)		18.5/19.0		
後進【負荷/無負荷】		km/h	18.5/19.0 (13.0/13.5)		18.5/19.0 (14.0/14.5)		17.5 /18.0 (14.0/14.5)		18.5/19.0 (13.5/14.0)		19.0/19.5		17.0/17.5 (13.5/14.0)		18.5/19.0			
最大登坂能力	%		45			41 (38)	34 (32)	26 (25)	21	39	32	24						
最小旋回半径	mm	E	1,910	1,990	2,010	2,200	2,280	2,430	2,490	2,040	2,090	2,130						
エンジン	名称・型式		トヨタ4Y				トヨタ4Y				トヨタ4Y							
	定格出力	kw/rpm	38/2,570 (32/2,370)				38/2,570 (32/2,370)				44/2,570 (38/2,570)				38/2,570 (32/2,370)			
		ps/rpm	51/2,570 (43/2,370)				51/2,570 (43/2,370)				59/2,570 (51/2,570)				51/2,570 (43/2,370)			
	最大トルク	Nm/rpm	160/2,100 (135/2,200)				160/2,100 (135/2,200)				165/2,570 (160/2,100)				160/2,100 (135/2,200)			
		kgfm/rpm	16.3/2,100 (13.7/2,200)				16.3/2,100 (13.7/2,200)				16.8/2,570 (16.3/2,100)				16.3/2,100 (13.7/2,200)			
	総排気量	cc	2,237				2,237				2,237				2,237			
燃料タンク容量	ℓ	45				60				60				55				
主要寸法	全長	mm	F	3,010	3,205	3,230	3,465	3,690	3,845	3,915	3,275	3,490	3,575					
	フォーク形状【長/幅/厚】	mm	G/H/I	770/100/30	920/100/35		920/120/36	1,070/120/40	1,070/120/44	1,070/140/50	920/120/36	1,070/120/40	1,070/120/44					
	全幅	mm	J	1,045	1,070 (1,045)	1,070	1,150		1,240	1,290	1,155		1,255					
	マスト高さ	mm	K	1,970	1,995 (1,970)	1,995	1,995	2,015 (1,865)	2,120	1,975		1,980						
	最大揚高時高さ	mm	L	3,920			3,920	4,070		3,920								
	ヘッドガード高さ	mm	M	2,080			2,110	2,170	2,180	2,085								
	軸距	前輪	mm	O	885			960	1,010	1,060	960		1,030					
		後輪	mm	P	895			965	965	940								
	最低地上高	mm		90	115 (90)	115	115		135	150	95		100					
	車両重量	kg		2,070	2,430	2,610	3,250	3,560	4,190 (4,180)	4,770	3,110	3,550	4,150					
タイヤ	前輪		6.00-9-10PR	6.50-10-10PR (6.00-9-10PR)		6.50-10-10PR	7.00-12-12PR		28X9-15-12PR	250-15-16PR	21X8-9-14PR		23X9-10-16PR					
	後輪		5.00-8-8PR			6.00-9-10PR		6.5-10-10PR	6.5-10-12PR	18X7-8-10PR		18X7-8-16PR						
ダブルタイヤ付																		
全幅	mm	J	1,290			1,450		1,520	1,525	—								
軸距【前輪】	mm	O	1,010			1,105		1,105	1,155	—								
車両重量	kg		2,100	2,460	2,630	3,320	3,630	4,240 (4,230)	4,820	—								
タイヤ【前輪】			4.50-12-8PR			5.50-15-8PR		6.00-15-10PR		—								

( )は小特車となります。 エンジンの出力・トルクは車両に搭載した状態とほぼ同条件で測定した「ネット値」です。数値は、標準仕様車による当社試験条件のもとでの値です。この数値は、仕様や使用環境の違いによる影響を受けて異なる場合もあります。

## 二面図





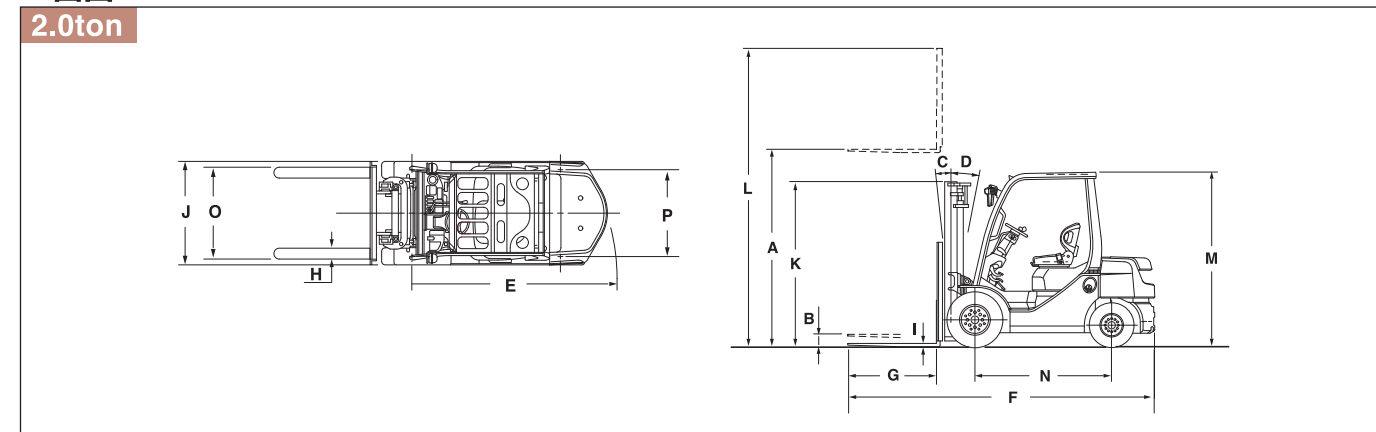
# ディーゼル車仕様表

項目	機種	単位	記号	Type K			標準車						
				1.0TON	1.5TON	1.75TON	1.5TON	1.75TON	2.0TON	2.5TON	3.0TON	3.5TON	
トルクコンバータ式				42-8FDL10	42-8FDL15	42-8FDL 18	02-8FD15 (02-8FDL15)	02-8FD18	02-8FD20 (02-8FDL20)	02-8FD25 (02-8FDL25)	02-8FD30 (02-8FDL30)	02-8FDJ35	
性能	定格荷重	kg		1,000	1,500	1,750	1,500	1,750	2,000	2,500	3,000	3,500	
	基準荷重中心	mm			500		500		500		500		
	標準揚高	mm	A		3,000		3,000		3,000		3,000 (2,700)	3,000	
	フリーリフト	mm	B	140		145	145		150	155	135	140	
	上昇速度	負荷	mm/s		450		650		615 (570)		500 (470)		420
		無負荷	mm/s		520		675		655 (600)		530 (495)		450
	下降速度	負荷	mm/s		500		500		500		500		500
		無負荷	mm/s		550		550		500		500		450
	マスト傾斜角 [前傾/後傾]	deg	C/D	7/10		6/11	6/11 (7/10)	6/11		6/11		6/11	
	走行速度	前進 [負荷/無負荷]	km/h		12/12.5		19.0/19.4 (13.0/13.5)		19.0/19.4 (14.0/14.5)		18.5/19.4 (13.5/14.0)		19.0/19.4
後進 [負荷/無負荷]		km/h		12/12.5		19.0/19.4 (13.0/13.5)		19.0/19.4 (14.0/14.5)		18.0/19.4 (13.5/14.0)		19.0/19.4	
最大登坂能力	%		45	33	29	45	44	38	32	27 (27)	22		
最小旋回半径	mm	E	1,910	1,990	2,010	1,990	2,010	2,200	2,280	2,430	2,490		
エンジン	名称・型式			トヨタ1DZ-III			トヨタ1ZS		トヨタ1ZS		トヨタ1ZS		
	定格出力	kw/rpm		17.5/1,700			40/2,200		41/2,200 (40/2,200)		41/2,200 (40/2,200)		
		ps/rpm		23/1,700			54/2,200		56/2,200 (54/2,200)		56/2,200 (54/2,200)		
	最大トルク	Nm/rpm		98.5/1,700			174/1,800		200/1,600 (174/1,800)		200/1,600 (174/1,800)		
		kgfm/rpm		10/1,700			17.7/1,800		20.4/1,600 (17.7/1,800)		20.4/1,600 (17.7/1,800)		
	総排気量	cc		2,486			1,794		1,794		1,794		
燃料タンク容量	ℓ		45			45		60		60			
主要寸法	全長	mm	F	3,010	3,205	3,230	3,205	3,230	3,465	3,690	3,845	3,915	
	フォーク形状 [長/幅/厚]	mm	G/H/I	770/100/30	920/100/35			920/100/35		920/120/36	1,070/120/40	1,070/120/44	1,070/140/50
	全幅	mm	J		1,070		1,070 (1,045)	1,070	1,150		1,240	1,290	
	マスト高さ	mm	K		1,995		1,995 (1,970)	1,995	1,995		2,015 (1,865)	2,120	
	最大揚高時高さ	mm	L		3,920		3,920	3,920	3,920		4,070 (3,770)	4,070	
	ヘッドガード高さ	mm	M		2,080		2,080	2,080	2,110		2,170	2,180	
	軸距	前輪	mm	O		885		885	960		1,010	1,060	
		後輪	mm	P		895		895	965		965		
	最低地上高	mm			115		115 (90)	115	115		135	150	
	車両重量	kg		2,170	2,530	2,710	2,560	2,740	3,310	3,620	4,260	4,840	
タイヤ	前輪			6.50-10-10PR			6.50-10-10PR (6.00-9-10PR)	6.50-10-10PR	7.00-12-12PR		28X9-15-12PR	250-15-16PR	
	後輪			5.00-8-8PR			5.00-8-8PR		6.00-9-10PR		6.5-10-10PR	6.5-10-12PR	
ダブルタイヤ付													
全幅	mm	J		—			1,290		1,450		1,520	1,525	
軸距 [前輪]	mm	O		—			1,010		1,105		1,105	1,155	
車両重量	kg			—			2,590		3,380		4,310	4,890	
タイヤ [前輪]				—			4.50-12-8PR		5.50-15-8PR		6.00-15-10PR		

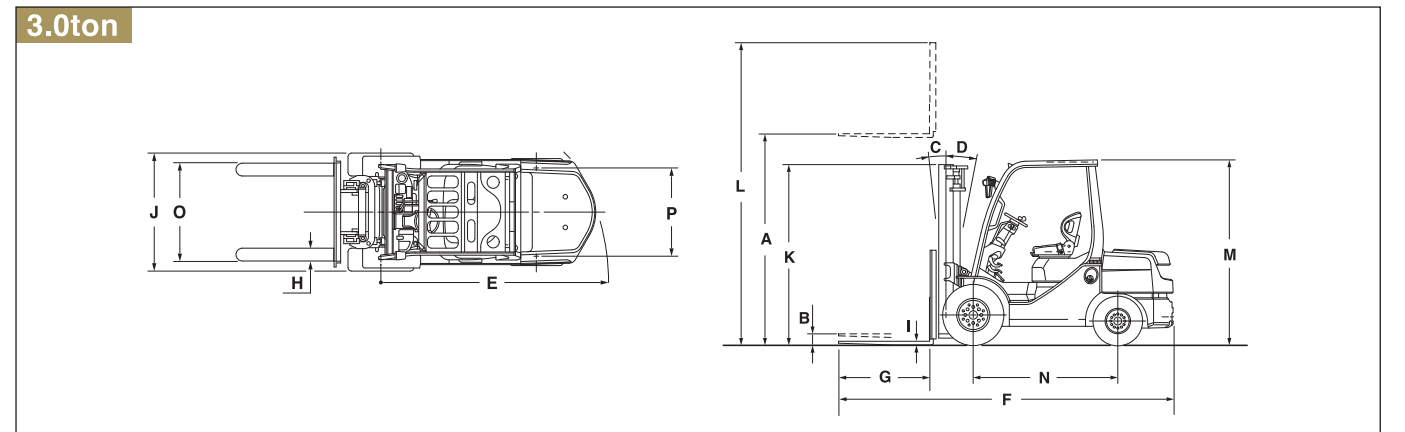
( )は小特車となります。 エンジンの出力・トルクは車両に搭載した状態とほぼ同条件で測定した「ネット値」です。数値は、標準仕様車による当社試験条件のもとでの値です。この数値は、仕様や使用環境の違いによる影響を受けて異なる場合もあります。

## 二面図

### 2.0ton



### 3.0ton





荷重表(ロードセンター別)

※タイヤはニューマチックタイヤ V:標準2段マスト FV:フルフリー2段マスト FSV:フルフリー3段マスト

1.0ton

8FG10/ 8FD10 V,FV	許容荷重(kg)			
	揚高(mm)			
	4000	5000	5000	
ロードセンター (mm)	シングルタイヤ	500	1000	950
	600	900	850	
	700	810	770	
	800	750	710	
	900	690	650	
	1000	640	610	
	1100	600	570	
	1200	560	530	
	ダブルタイヤ	500	1000	950
	600	900	850	
	700	810	770	
	800	750	710	
900	690	650		
1000	640	610		
1100	600	570		
1200	560	530		

2.0ton

8FG/ 8FD20 V,FV	許容荷重(kg)							
	揚高(mm)							
	4000	4500	5000	5000	6000	6500	7000	
ロードセンター (mm)	シングルタイヤ	500	2000	1950	1850	1450	1200	850
	600	1810	1760	1670	1310	1080	770	
	700	1650	1610	1520	1160	990	700	
	800	1520	1480	1400	1040	910	650	
	900	1400	1370	1300	940	800	600	
	1000	1310	1270	1210	850	710	550	
	1100	1220	1190	1130	790	650	500	
	1200	1150	1120	1060	730	590	450	
	ダブルタイヤ	500	2000	1950	1850	1450	1200	850
	600	1810	1760	1670	1310	1080	770	
	700	1650	1610	1520	1160	990	700	
	800	1520	1480	1400	1040	910	650	
900	1400	1370	1300	940	800	600		
1000	1310	1270	1210	850	710	550		
1100	1220	1190	1130	790	650	500		
1200	1150	1120	1060	730	590	450		

3.0ton

8FG/ 8FD30 V,FV	許容荷重(kg)						
	揚高(mm)						
	4500	5000	5000	6000	6500	7000	
ロードセンター (mm)	シングルタイヤ	500	3000	2600	1900	1500	-
	600	2720	2360	1730	1360	-	
	700	2500	2160	1580	1250	-	
	800	2310	2000	1460	1150	-	
	900	2140	1850	1360	1070	-	
	1000	2000	1730	1270	1000	-	
	1100	1870	1620	1190	940	-	
	1200	1760	1530	1120	880	-	
	ダブルタイヤ	500	3000	3000	2600	2050	1600
	600	2720	2720	2410	1860	1450	1090
	700	2500	2500	2210	1710	1330	1000
	800	2310	2310	2040	1580	1230	920
900	2140	2140	1900	1470	1140	860	
1000	2000	2000	1770	1370	1070	800	
1100	1870	1870	1660	1290	1000	750	
1200	1760	1760	1570	1210	940	710	

コンパクト 2.0ton

8FGK20 V,FV	許容荷重(kg)						
	揚高(mm)						
	4000	4500	5000	5000	6000	6000	
ロードセンター (mm)	シングルタイヤ	500	2000	1950	1850	1450	1200
	600	1800	1760	1670	1310	1080	760
	700	1640	1600	1520	1160	990	700
	800	1510	1470	1400	1040	910	640
	900	1400	1360	1290	940	800	600
	1000	1300	1270	1200	850	710	550
	1100	1220	1190	1120	790	650	500
	1200	1140	1110	1060	730	590	490
	ダブルタイヤ	500	2000	1950	1850	1450	1200
	600	1810	1760	1670	1310	1080	760
	700	1650	1610	1520	1160	990	700
	800	1520	1480	1400	1040	910	650
900	1400	1370	1300	940	800	600	
1000	1310	1270	1210	850	710	550	
1100	1220	1190	1130	790	650	500	
1200	1150	1120	1060	730	590	490	

1.5ton

8FG/ 8FD15 V,FV	許容荷重(kg)			
	揚高(mm)			
	4000	4500	5000	
ロードセンター (mm)	シングルタイヤ	500	1500	1450
	600	1350	1300	
	700	1220	1180	
	800	1120	1090	
	900	1040	1000	
	1000	960	930	
	1100	900	870	
	1200	840	810	
	ダブルタイヤ	500	1500	1450
	600	1350	1300	
	700	1220	1180	
	800	1120	1090	
900	1040	1000		
1000	960	930		
1100	900	870		
1200	840	810		

2.5ton

8FG/ 8FD25 V,FV	許容荷重(kg)							
	揚高(mm)							
	4000	4500	5000	5000	6000	6500	7000	
ロードセンター (mm)	シングルタイヤ	500	2500	2150	1700	1400	1100	
	600	2260	1940	1540	1240	940	740	
	700	2070	1780	1400	1100	800	600	
	800	1900	1640	1290	990	690	490	
	900	1760	1510	1200	900	600	400	
	1000	1640	1410	1110	820	510	310	
	1100	1540	1320	1040	770	550	250	
	1200	1440	1240	980	720	520	200	
	ダブルタイヤ	500	2500	2450	2400	2050	1700	1550
	600	2260	2210	2170	1860	1540	1400	
	700	2070	2020	1980	1700	1410	1280	
	800	1900	1860	1830	1560	1300	1180	
900	1760	1730	1690	1450	1200	1100		
1000	1640	1610	1580	1350	1120	1020		
1100	1540	1510	1470	1270	1050	960		
1200	1440	1410	1390	1190	990	900		

3.5ton

8FGJ/ 8FDJ35 V,FV	許容荷重(kg)		
	揚高(mm)		
	4500	5000	
ロードセンター (mm)	シングルタイヤ	500	3500
	600	3180	
	700	2920	
	800	2700	
	900	2510	
	1000	2340	
	1100	2200	
	1200	2070	
	ダブルタイヤ	500	3500
	600	3180	
	700	2920	
	800	2700	
900	2510		
1000	2340		
1100	2200		
1200	2070		

コンパクト 2.5ton

8FGK25 V,FV	許容荷重(kg)						
	揚高(mm)						
	4000	4300	4700	5000	5500	6000	
ロードセンター (mm)	シングルタイヤ	500	2500	2150	1700	1400	1100
	600	2260	2080	1810	1350	1130	770
	700	2060	1900	1650	1240	1030	700
	800	1900	1750	1520	1140	950	640
	900	1750	1620	1410	1060	880	600
	1000	1630	1500	1310	980	820	560
	1100	1530	1420	1230	920	770	520
	1200	1430	1330	1160	870	720	490
	ダブルタイヤ	500	2500	2300	2000	1500	1250
	600	2260	2080	1810	1350	1130	770
	700	2070	1900	1650	1240	1030	700
	800	1900	1750	1520	1140	950	640
900	1770	1620	1410	1060	880	600	
1000	1640	1510	1310	980	820	560	
1100	1540	1420	1230	920	770	520	
1200	1450	1330	1160	870	720	490	

1.75ton

8FG/ 8FD18 V,FV	許容荷重(kg)			
	揚高(mm)			
	3700	4000	4500	5000
ロードセンター (mm)	シングルタイヤ	500	1750	1700
	600	1570	1530	
	700	1430	1390	
	800	1310	1270	
	900	1210	1180	
	1000	1120	1090	
	1100	1050	1020	
	1200	980	960	
	ダブルタイヤ	500	1750	1700
	600	1570	1530	
	700	1430	1390	
	800	1310	1270	
900	1210	1180		
1000	1120	1090		
1100	1050	1020		
1200	980	960		

コンパクト 3.0ton

8FGK30 V,FV	許容荷重(kg)						
	揚高(mm)						
	4000	4300	4700	5000	5500	6000	
ロードセンター (mm)	シングルタイヤ	500	3000	2900	2800	2400	1700
	600	2720	2630	2540	2170	1540	1080
	700	2480	2410	2320	1990	1410	990
	800	2300	2220	2140	1840	1300	920
	900	2130	2060	1990	1700	1210	850
	1000	1990	1920	1860	1590	1120	790
	1100	1860	1800	1740	1490	1050	740
	1200	1750	1690	1640	1400	990	700
	ダブルタイヤ	500	3000	2900	2800	2400	1700
	600	2720	2630	2540	2170	1540	1080
	700	2480	2410	2320	1990	1410	990
	800	2300	2220	2140	1840	1300	920
900	2130	2060	1990	1700	1210	850	
1000	1990	1920	1860	1590	1120	790	
1100	1860	1800	1740	1490	1050	740	
1200	1750	1690	1640	1400	990	700	