

Le musée des

24

HEURES

CIRCUIT DE LA SARTHE

*Partageons
la légende !*



SAISON 2015



**Dossier
de presse**



Conseil général
Sarthe



WWW.LEMUSEE24H.COM

SOMMAIRE

UNE ANNÉE, DEUX FILS ROUGES	4
Restauration du patrimoine automobile	4
• L'Audibert & Lavirotte, de 1901	4
• La Chenard et Walcker de 1923	5
• Le financement participatif	5
Un musée à l'air du numérique	6
• Une visite interactive créée par les enfants	6
• Le musée et les réseaux sociaux	6
• Le numérique pour les expositions temporaires	7
EXPOSITIONS TEMPORAIRES	8
Sarthe Endurance Photo 2014	8
Les sarthois dans la course	8
Innovations au Mans, la course à l'Indice et aux performances	9
LE MUSÉE & SES PUBLICS	10
Les amateurs	10
• La Voix aux Calandres	10
• Randonnée auto-moto du Musée	10
Le grand public	11
• aMUSEE-Vous	11
• M, comme mystère au musée, (enquête policière grandeur nature)	11
Le jeune public	12
• Les ateliers de Léon	12
• Fête ton anniversaire	12
Le public handicapé	13
• HandiCAP'24	13
LES CHIFFRES DE L'ANNÉE 2014	14
INFOS PRATIQUES	15
L'ÉQUIPE DU MUSÉE	16

AVANT-PROPOS

Historien de la course d'endurance et dépositaire d'une mémoire industrielle locale, le Musée des 24 Heures-Circuit de la Sarthe n'en est pas moins un établissement culturel qui utilise la médiation contemporaine.

En 2014, le musée connaît une augmentation sans précédent de sa fréquentation, toute tendance confondue. 65.632 visiteurs **ont franchi les portes du musée**, parmi lesquels 35% de visiteurs étrangers. Il faut remonter aux années 90 (création du musée aux portes du circuit) pour obtenir de tels résultats. Le jeune public est au cœur des préoccupations du Centre culturel de la Sarthe. Depuis le lancement de la mascotte en 2012, le nombre de jeunes visiteurs a augmenté de **25%**.

Pour l'équipe du musée, ces chiffres sont les meilleurs indicateurs d'une politique culturelle dynamique tournée vers un public élargi pour valoriser le patrimoine sarthois.

Retour en piste

A l'instar de ces pilotes à l'assaut des pentes sinueuses du mythique circuit de la Sarthe, le Musée repart pour une 54^{ème} année.

L'année 2015 sera placée sous le signe de la restauration du patrimoine roulant et du développement d'outils numériques innovants. Ces deux fils rouges guideront la programmation du Musée des 24 Heures-Circuit de la Sarthe tout au long de l'année.

Ainsi, à l'image du Dieu romain Janus¹, le Musée se tournera vers le passé et le futur. Le thème de ces deux fils conducteurs, certes à première vue aux antipodes a toutefois une volonté commune : la préservation et de la transmission au plus grand nombre d'un patrimoine unique en son genre en Sarthe et connu mondialement.

Très bonne saison à toutes et à tous

¹ Janus était représenté avec deux têtes, l'une tournée vers le passé et l'autre vers le futur. Il est également considéré comme le gardien des clefs et des portes.

1 Une année, deux fils rouges

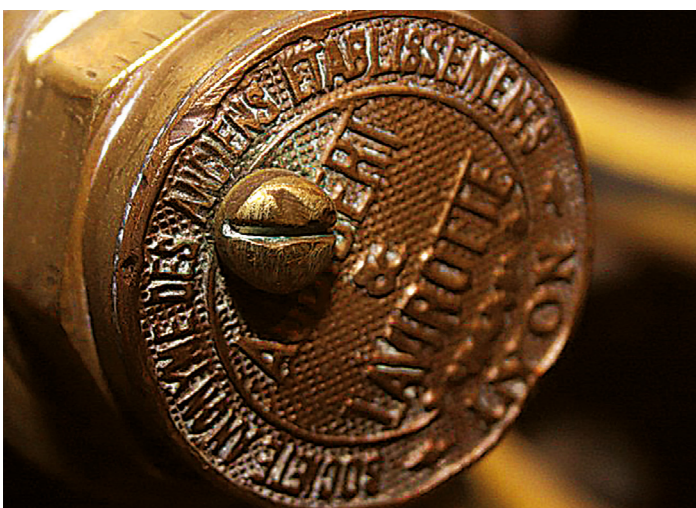
RESTAURATION DU PATRIMOINE AUTOMOBILE

L'Audibert & Lavirotte de 1901



En sa qualité de propriétaire de l'établissement culturel, le Conseil général de la Sarthe veille à la conservation et la valorisation des collections exposées.

À la suite d'un travail d'inventaire des collections départementales déposées au sein du Musée, effectué en 2014, des priorités de conservation ont été définies. Elles conduisent aujourd'hui, le Département à mener une opération de restauration d'un véhicule de 1901 de marque Audibert et Lavirotte. Cette voiture constitue un des éléments phares de la collection permanente du Musée par son ancienneté, sa rareté et par son histoire singulière. Cette opération, dont



le coût de restauration s'élève à 30.000 Euros, mobilise du mécénat privé à hauteur de 50%. La contribution privée au financement est apportée par la famille Burel, descendant du constructeur Audibert. Ce partenariat est formalisé par une convention de mécénat signée le 9 décembre 2014 entre M. Burel, le Département et le Centre culturel de la Sarthe.



Investies dans ce projet de restauration, des entreprises sarthoises, spécialistes de la conservation de véhicules historiques effectuent les travaux de décembre 2014 à septembre 2015.

Cette restauration a pour premier objectif de rendre le véhicule de nouveau roulant pour témoigner, dans et hors les murs du Musée, de l'histoire de l'automobile en Sarthe et des constructeurs qui ont fait cette histoire. Régulièrement sur le site internet des photos et informations des opérations de restauration seront diffusées pour informer les amateurs.



La Chenard et Walcker de 1923.



La Fondation du Patrimoine a pour objet la défense et la valorisation du patrimoine de proximité français, sous toutes ses formes. Depuis 2003, la société de lubrifiant française Motul, soutient ces démarches visant à sauvegarder le patrimoine d'engins motorisés remarquables. Ainsi, en 2008, le camion-citerne Desmarais (Delahaye de 1921) ou encore le camion de pompier argentin (Renault de 1923) ont été restaurés via la Fondation du patrimoine sous mécénat Motul.

Soucieux de poursuivre cette dynamique, le Musée des 24 Heures-Circuit de la Sarthe a tenu à poursuivre ces travaux de restauration sur l'une des voitures les plus emblématiques du patrimoine local et national : la Chenard & Walcker, n°9 de 1923. Ce torpédo, de la collection du Département, est un exemplaire identique au modèle victorieux de la première course d'endurance des 24 Heures du Mans en 1923.

Ce véhicule bénéficie d'un soutien financier de la part de la Fondation du Patrimoine et de la société Motul, pour un montant de 15.000€, somme représentant 50 % du montant total des travaux de restauration estimé à 30.000€. Les travaux porteront essentiellement sur les éléments de carrosserie et de motorisation.

FONDATION
DU PATRIMOINE



Par ailleurs, pour compléter le financement une opération de financement participatif sera lancée avant l'été, permettant à tous les amateurs-donateurs de s'approprier un peu d'histoire des 24 Heures.

Le financement participatif fera l'objet d'une communication à postériori.

Pour mémoire, au printemps 2014, le Centre culturel de la Sarthe s'est doté d'un fond de dotation, comme annoncé lors de la présentation de saison en février de la même année. Intitulé « *Mécènes en Sarthe* », cet outil juridique est mis à la disposition des entreprises mécènes pour servir d'intermédiaire entre le Centre culturel de la Sarthe, établissement public du département, et les entreprises mécènes. « *Mécènes en Sarthe* » facilite les modalités de mécénat. L'objectif du mécénat pour le site du musée est de permettre aux entreprises, qui le souhaitent, de participer au financement de travaux de restauration des voitures historiques exposées au Musée des 24 Heures-Circuit de la Sarthe.

Pour plus d'information n'hésitez pas à entrer en contact avec M. Alexandre Marchand, chargé Mécénat pour le Centre culturel de la Sarthe (mecenesensarthe@orange.fr 06.33.64.53.41).

1 Une année, deux fils rouges

UN MUSÉE À L'AIR DU NUMÉRIQUE

Le second fil rouge, vous fera surfer vers de nouveaux territoires numériques !

Une visite interactive créée par les enfants

Le projet « Angles de vue » est un projet pédagogique innovant sélectionné par le Ministère de la Culture et de la Communication en 2014.

« Angles de Vue », c'est un outil de médiation permettant d'accompagner les élèves de CM2 de l'école Ferdinand Buisson du Mans dans la réalisation de leur visite culturelle interactive sur tablette avec l'aide des professionnels du Musée (le responsable des collections et la responsable de l'animation culturelle du Musée).

Il s'agit donc ces guides conférenciers en culotte courte, de produire un parcours

numérique en mode collaboratif. Cette visite sera téléchargeable gratuitement pour le grand public sur le site du Musée dès juin 2015.

Le projet est porté d'une part par la société Guidigo (éditrice de logiciel applicatif), le réseau Marais Culture +, des musées parisiens, les mairies du 3ème et 4ème arrondissement de Paris et par le Centre culturel de la Sarthe.

« Angles de Vue » c'est aussi des visites en mode participatif créées avec d'autres écoles pour les propriétés historiques du département : le site archéologique d'Aubigné Racan, le Prieuré de Vivoin, l'Abbaye de l'Epau.

Le musée et les réseaux sociaux

Un Musée = une page

Rejoignez la page officielle du Musée des 24 Heures-Circuit de la Sarthe ! Cette page vous permet d'être au plus près de l'activité du Musée (d'être informé des mouvements de véhicules, de l'agenda, des expositions..) mais aussi et surtout d'être dans la confidence et en coulisses avec nous, y compris les jours de fermetures.

Parce que c'est encore mieux lorsque c'est vous qui parlez de nous.

Gage de la qualité de notre accueil et de notre culture de service public le Musée des 24 Heures-Circuit de la Sarthe s'est vu décerner le certificat d'excellent 2013 du plus grand site de voyage au Monde : « Trip AdVisor ». En 2014, le Musée a atteint le taux record de satisfaction de 84%.

Un Musée = un Tweet

Suivez les gazouillis du Musée, en vous abonnant au compte officiel @Sarthe_Muse24H



Le numérique pour les expositions temporaires

Après le succès des visites téléchargeables sur tablettes et Smartphones pour découvrir les collections permanentes, les expositions temporaires se doteront également d'une application.

Dans les coulisses du musée, une surprise est concoctée pour visiter avec un nouvel outil numérique l'exposition d'été... On vous en dira davantage en juin... patience !

Rappel: Nos visites numériques sont disponibles en français, anglais et allemand. A télécharger gratuitement depuis notre site internet ou sur guidigo.com



2 Expositions temporaires

SARTHE ENDURANCE PHOTO 2014

Le Conseil général de la Sarthe, a souhaité depuis 5 ans laisser la place à tous ceux qui immortalisent, à titre professionnel ou amateur, les couleurs, le bruit et la fureur des 24 Heures. Pour la cinquième année consécutive, les

photographies primées font l'objet d'une exposition au Musée des 24 Heures-Circuit de la Sarthe, propriété départementale, du 17 janvier au 1er juin 2015.



LES SARTHOIS DANS LA COURSE

Exposition temporaire du 30 janvier au 3 mai 2015

Le Musée des 24 Heures-Circuit de la Sarthe rend hommage aux sarthois, hommes et femmes, célèbres et anonymes, amateurs et professionnels, pilotes et constructeurs bref à tous ceux et celles qui, en prenant part, au moins une fois, à la plus grande course d'endurance au monde ont permis d'écrire sa légende.

Pour n'en citer que quelque un : Boudais père et fils, Yves Courage, Fernand Tavano, Annie-Charlotte Verney, François Migault, Paul Jamin, Henri Pescarolo, Vincent Capillaire, Jacques Nicolet ... le reste des noms est à découvrir au Musée !



INNOVATIONS AU MANS, LA COURSE À L'INDICE ET AUX PERFORMANCES

Exposition temporaire de la mi-mai au 30 septembre 2015

S'il fallait résumer le tour d'horloge sarthois, on pourrait citer les mots suivants : innovations techniques, recherche de la performance, course à l'Indice (la course à l'économie de carburant). Beaucoup d'innovations produites pour la voiture de Monsieur-tout-le monde sont nées

au Mans. Aujourd'hui, l'innovation est associée à l'économie, à la maîtrise environnementale. Ce sont ces mêmes thèmes que l'on retrouve en filigrane dans le dernier règlement des 24 Heures entre en vigueur en 2014.

Pendant la période estivale, le Musée des 24 Heures-Circuit de la Sarthe revient sur le classement à l'Indice, l'histoire des innovations et des performances développées au Mans.

Les Sarthois dans la course

Musée des 24 Heures - Circuit de la Sarthe
Exposition du 30 janvier au 30 avril 2015

Yves DOMMEE
Marcel MARTIN Sylvain NOEL
Sylvain BOULAY Alexandre YVON
Paul JAMIN Jean LUCAS
François MIGAULT Jacky HARAN
Camille HARDY Fernand LEROY
Jean-Louis RAVENEL Jude ROBIN Thomas DAGONEAU
Raymond GAILLARD Michel FERTE Guy BOURIAT
Jean-René Yves COURAGE René BREUIL Jean-Claude POLICE
de FOURNOUX Julien CANAL Louis PAIMPOL Anny-Charlotte VERNEY
Maurice FOURNIER Jean-Bernard BOUVET Sosthène de
Bastien BRIERE Maurice BOUTMY la ROCHEFOUCAULD
Bernard TRAMONT Jean RONDEAURE René MAZZIA
Jean MESANGE Albert LEDUC Patrick BOURDAIS Luc FAVRESSE
Paul DROUIN Henri PESCAROLO Marcel JOSEPH
Lionel ROBERT Luc GALMARD Claude BUCHET Michel KRINE
Edmond MOUCHE Jacky RAVENEL Jacques NICOLET
André CARRE Jean-Pierre BODIN Marcel MIGNOT
dit Jean RENALDI Vincent CAPILLAIRE Luc ALPHAND
Fernand TAVANO Victor HEMERY
Sébastien BOURDAIS Georges DELAROCHE
Jean-Daniel RAULET

Le Musée des 24 Heures - Circuit de la Sarthe
9 place Luigi Chinetti - 72100 Le Mans
Tél. : 02 43 72 72 24 - contact.lemusee24h@cg72.fr
www.lemusee24h.com

Cette exposition vous est proposée par
en partenariat avec
Le Mans Sarthe
HEURES
MUSEE DE LA SARTHE
MUSEE DE LA SARTHE

3 Le musée & ses publics

LES AMATEURS

La Voix aux Calandres

Ce cycle de conférence, initié lors des commémorations du 50ème anniversaire de la création du musée en 2011, entame sa 5ème édition. C'est un rendez-vous trimestriel gratuit pour les passionnés de course et d'histoire automobile en présence de grands témoins. Ces soirées sont animées par la voix des 24 Heures, Bruno Vandestick.

Rappel : Les conférences sont gratuites, l'accès à la salle des conférences se fait 1/4 heures avant le début de chaque rencontre.

1/ Une sarthoise dans la course Jeudi 26 mars à 18h00

Dans le cadre de notre exposition d'hiver, nous accueillerons une sarthoise dans la course, Mme Anne-Charlotte Verney.

2/ « Racontez vos souvenirs » Lundi 8 juin 2015 à 19h30

(Attention changement du jour de la soirée)
Pour la 6^{ème} année consécutive, la rédaction du Mans du Ouest France, France Bleu Maine et le

Musée des 24 Heures-Circuit de la Sarthe vous donnent la parole. Venez raconter vos souvenirs et venez échanger avec des témoins historiques d'une course d'endurance mythique.

3/ Courir sans pétrole ? Jeudi 24 septembre à 19h

invités Marc-Antoine Colin (historien automobile) et Sylvain Hété (de la Direction des relations clients chez Toyota France).

4/ Restaurer pour rouler Jeudi 19 novembre à 18h

Un échange d'expérience entre un collectionneur amateur et un professionnel de la restauration. Une soirée placée sous le signe du partage et de l'émotion : de la première mise en route aux premiers tours de roues.

Les dates des conférences peuvent être soumises à des changements pour des impératifs liés à la disponibilité des intervenants et du modérateur.

Randonnée auto-moto du Musée

Organisée en biennale, cette randonnée allie la passion des véhicules de collection à la visite de lieux patrimoniaux exceptionnels du département. Après le site archéologique d'Aubigné Racan en 2011, le prieuré de Vivoin en 2013, le choix s'est porté sur la commune de Saint-Christophe-en-Champagne.

L'édifice patrimonial à l'honneur est, cette année, l'église du village bâtie entre le Xème et XIème siècle qui vient d'être restaurée de fond en comble.

Le dimanche 12 juillet, ces honorables ancêtres sont invitées à sillonner les routes de la forêt de la Grande et de la Petite Charnie.

Pour mémoire, ce rallye automobile a été organisé pour la première fois lors des célébrations des 50 ans du musée en guise de clin d'œil au défilé de vieilles voitures en 1957 à l'origine de la prise de conscience collective de la création d'un musée automobile.

Pour toute demande merci de contacter M. Francis Piquera responsable de collections francis.piquera@cg72.fr // 02.43.72.72.24.

GRAND PUBLIC

aMUSEE-Vous

Dimanche 1er mars de 14h30 à 17h30

Un dimanche dédié aux jeux de sociétés qui font le bonheur des petits comme des grands ? C'est possible grâce au Musée des 24 Heures - Circuit de la Sarthe et du concours de la Ludothèque Planet'Jeux du Mans.

Partant du principe que l'on peut apprendre en s'amusant, le musée vous propose une

animation pour les 7 à 77 ans à consommer sans modération. Après avoir « dépassé les bornes » en 2012, le Musée vous lance à nouveau le défi : celui de vous faire jouer aux plus grands nombres de jeux de société autour de la voiture.

Accès gratuit à la salle d'exposition où se déroule l'animation. Le reste du parcours muséographique demeure payant. (Tarif en vigueur sans supplément)



Enquête au Musée

« M, comme mystère au Musée », une enquête policière grandeur nature.

Vendredi 13 novembre à 20h13

Suite au succès rencontré en février 2014 et face à la demande du public, le Musée a donc décidé de reprogrammer cette animation si particulière. Notre mobile ? Vous faire passer un agréable moment tout en visitant l'un des plus beaux musées de la région.

Avec le concours du MIAM, Mouvement d'Improvisation Amateur du Mans, (ceux-là même qui avaient enchanté lors de la précédente enquête), le Musée des 24 Heures-Circuit de la Sarthe est heureux de vous proposer une nouvelle enquête policière grandeur nature.

Lors de cette enquête vous découvrirez les collections du Musée tout en apprenant un peu plus sur l'histoire des 24 Heures dans les années 70. Alors à vos cellules grises !

Cette animation est proposée sur réservation, sans supplément tarifaire (tarif 2015 en vigueur).



3 Le musée & ses publics

LE JEUNE PUBLIC

Les « ateliers expo » de Léon

Lorsqu'il s'agit de raconter l'histoire de l'automobile et des 24 Heures, Léon, notre mascotte jeune public, est intarissable

En plus de la collection permanente, Léon s'attache désormais à expliquer l'exposition temporaire du moment! Cette nouvelle démarche pédagogique permet de tirer profit d'un thème particulier mis en avant ou bien de s'accommoder de la présence temporaire d'une voiture dans le musée.

Atelier expo : «Les Sarthois dans la course »

Dans un premier temps, Léon accompagnera les petits visiteurs à la découverte de pilotes sarthois ayant participé aux 24 heures du Mans. Notre mascotte reviendra également sur les richesses patrimoniales et culturelles du département.

Atelier expo « Innovations au Mans, la course à l'Indice et aux Performances »



Les ateliers Léon apporteront un regard particulier sur les records les plus emblématiques des 24 Heures, sur les performances humaines et techniques et sur les innovations en matière de sécurité pour les pilotes. Sur ce dernier point, il est important de souligner que le Musée s'est rapproché de la société française leader sur le marché de l'équipement du pilote automobile : Stand21. *

Les « ateliers de saison » de Léon

Véritable succès, les ateliers Léon accueillent les enfants les mercredis ou les dimanches pendant les vacances scolaires. Alors, si vous n'avez pas encore laissé votre empreinte comme un vrai vainqueur des 24 Heures, ou si vous n'avez toujours pas réalisé votre propre T-shirt made in Le Musée, il est toujours temps ! *

Fête ton anniversaire avec Léon notre mascotte jeune public

Depuis quelques années, la recherche d'un lieu insolite pour fêter son anniversaire en dehors de la maison s'est développée. Depuis maintenant deux saisons, il est désormais, possible de venir fêter son anniversaire au Musée des 24 Heures en compagnie de Léon, bien évidemment !



Le temps d'un samedi après-midi, les enfants participeront à une visite guidée spécialement adaptée pour le jeune public. Puis, par équipe, ou par «team», aura lieu un « rallye aux indices » dans les allées du Musée. Epreuves d'observation, de mémorisation et énigmes en tout genre, il faudra être le plus rusé pour finir le premier ! Et après l'effort le réconfort que l'on retrouvera autour d'un atelier artistique et d'un bon gouter d'anniversaire*» !!!

La collection Léon

Devant le succès rencontré auprès des enfants, le Musée des 24 Heures-Circuit de la Sarthe a développé depuis 2013, une gamme de produits dérivés à l'effigie de Léon. Ces cartes postales, crayons, magnets et badges sauront attirer les petits comme les grands par ces prix malins de 1 à 5€.

LE PUBLIC HANDICAPÉ

HandiCAP'24, seconde édition

L'accessibilité à la culture est une priorité pour le Centre culturel de la Sarthe, établissement public soutenu par le Département. Le collectif « HanDi – Moi Oui ! » propose durant une semaine à travers le territoire, des animations variées destinées à sensibiliser la société aux problèmes rencontrés par la personne handicapée et à favoriser sa vie quotidienne.

Convaincu de cet enjeu, le Musée des 24 Heures-Circuit de la Sarthe s'est rapproché, à la fin de l'été 2013, de l'association pour lui proposer une tribune d'expression artistique hors norme. Le projet « handi'CAP'24 » repose sur le souhait d'utiliser l'art et sa pratique comme trait d'union entre « deux mondes ».

Avec plus d'une vingtaine de participants en 2014, la première exposition fut un véritable succès. Pour 2015, le Musée a donc décidé de réitérer cette expérience et propose aux structures, non pas un, mais trois mois d'exposition. Dès la journée test des 24 Heures, le dimanche 31 mai, la zone course sera le théâtre d'une exposition unique en son genre. Elle fermera ses portes le dimanche 30 septembre.

Thème 2015

Il est demandé aux structures de réaliser une œuvre collective mettant en scène la mascotte jeune public du Musée : Léon prenant part à la course des 24 Heures du Mans.

Pour mémoire, Léon est née sous les coups de crayons de l'illustrateur belge Peter Elliott.

Nouveauté 2015

Depuis l'été dernier, des visites téléchargeables sur tablette et smartphone sont à la disposition de nos visiteurs. Convaincu de son rôle de médiateur entre ces trois mondes (culture, course automobile et handicap), le Musée des 24 Heures-Circuit de la Sarthe a donc souhaité offrir la possibilité aux structures de s'exprimer sur leur œuvre en développant une visite numérique dédiée à cette exposition.

Les structures sont donc invitées à filmer, prendre des photos, écrire tout au long de la réalisation du projet. Chaque œuvre sera ainsi présentée de façon individuelle, l'ensemble des séquences formera une visite numérique intitulée « HandiCAP'24 ».



* Pour plus d'info, contactez-nous.

LES CHIFFRES DE L'ANNÉE 2014

+9.7% de fréquentation en plus

65.632 visiteurs

9.480 visiteurs accueillis avec le forfait Famille

34.52% de visiteurs étrangers

9.187 visiteurs sarthois

5.177 visiteurs de moins de 10 ans

28 locations de salle

21 communiqués de presse

64 sorties de véhicules

1 meurtre au Musée

1 bolide de Barnabé, conte pour enfants

LES 2 ANS de Léon

1 descente de Brigades du tigre

1 village des Sciences

4 conférences

10 anniversaires fêtés au Musée

4 ateliers pédagogiques

165 tweets

2.093 amis sur la page FaceBook du Musée

128.901 pages vues sur le site internet du Musée

84% de satisfaction sur Trip Advisor

INFOS PRATIQUES

CONTACT

02.43.72.72.24 ou contact.lemusee24h@cg72.fr

OUVERTURE

• Période basse

du 1er octobre au 31 mars du mercredi au lundi de 11h à 18h (en continu)
Fermé les mardis sauf pendant les vacances scolaires toutes zones
Dernières entrées, une heure avant la fermeture du Musée

• Période haute

du 1er avril au 30 septembre tous les jours de 10h à 19h (en continu)
Dernières entrées, une heure avant la fermeture du Musée

• Fermé

En janvier sauf les vendredis, samedis et dimanches
le 25 décembre et le 1er janvier

TARIFS

• Individuels

Adulte (à partir de 19 ans) 8.5€

Adulte réduit (étudiant, handicapé, société ACO, sans emploi) 6€

Adolescent (10-18 ans) 6€

Moins de 10 ans : GRATUIT

• Groupe (20 personnes)

Adulte : 6€

Adolescent : 3€

Forfait visite guidée Musée : 100€ pour un groupe de 40 personnes maxi
(disponible en français, anglais et espagnol)

Réservations pour les visites guidées du circuit des 24 Heures du Mans (nous contacter)

• Spéciaux

Tarif famille : 20€

(pour 2 adultes et 2 adolescents ou 2 adultes et 1 adolescent)

Pass Musée : accès illimité pendant un an : 20€

Fête ton anniversaire au Musée avec Léon : forfait 100€ (nous contacter)

VISITES NUMÉRIQUES

- Visite historique « Le Mans, la Légende »
- Visite familiale « Enquête au Musée »
- Téléchargement gratuit sur la plateforme « Guidigo »
(Visites disponibles en français, anglais et allemand)

Location de tablette tactile à l'accueil du Musée : 2€



Possibilité de restauration rapide grâce à la cafétéria made in Sarthe du Musée. Cette espace détente mise avant tout sur la dégustation de produits locaux. La cafétéria vous accueille d'avril à mi-octobre

L'ÉQUIPE DU MUSÉE

PRÉSIDENTE

Véronique RIVRON

DIRECTRICE

Hélène CHEDORGE

ADMINISTRATRICE

Anne-Sophie BILLARD

RESPONSABLE DES COLLECTIONS & DES EXPOSITIONS TEMPORAIRES

Francis PIQUERA

CHARGÉE DE LA COMMUNICATION & DE L'ANIMATION CULTURELLE

Caroline MENEYROL

CHARGÉE DES RELATIONS PUBLIQUES & COMMERCIALES

Gaëlle GUILLOIS

Olivia MALHEIRO

BILLETTERIE

Mathilde BITAUD

Alizée CHARPENTIER

Damien POURRIAU

EQUIPE REGIE

Régie GENERALE

Jacky CRONIER

Emmanuel SIMON

Copyrights photos : Dominique Breugnot (www.teambc-pictures.com)

Copyright Léon : Peter Elliott (www.peterelliott.be)

Création et mise en page : **machinbidule** creations www.machin-bidule.fr

Le musée des

24

HEURES

CIRCUIT DE LA SARTHE

Musée des 24 Heures-Circuit de la Sarthe
9 place Luigi Chinetti - 72100 Le Mans

Coordonnées Gps : 47 23 5565413 45

02 43 72 72 24

www.lemusee24h.com

CONTACT PRESSE : CAROLINE MENEYROL

caroline.meneyrol@cg72.fr - 06.76.51.64.15

 CAROLINE MENEYROL

