



RECURSOS PARA LA EVALUACIÓN

# Conocimiento del medio

Presentación.....	3
Recursos para la evaluación inicial.....	5
Recursos para las evaluaciones periódicas.....	29
– Evaluación por unidades.....	30
– Evaluación trimestral .....	90
– Evaluación final.....	102



**Conocimiento del medio 3 Recursos para la evaluación** es una obra colectiva, concebida, creada y realizada en el Departamento de Primaria de Santillana Educación, S. L., bajo la dirección de José Tomás Henao.

**Ilustración:** Jorge Salas

**Edición:** Mar García

© 2008 by Santillana Educación, S. L.  
Torrelaguna, 60. 28043 Madrid  
PRINTED IN SPAIN  
Impreso en España por

CP: 912726  
Depósito legal:

El presente cuaderno está protegido por las leyes de derechos de autor y su propiedad intelectual le corresponde a Santillana. A los legítimos usuarios del mismo sólo les está permitido realizar fotocopias de este material para uso como material de aula. Queda prohibida cualquier utilización fuera de los usos permitidos, especialmente aquella que tenga fines comerciales.

# Presentación

Con el fin de apoyar la labor de los profesores, en este volumen se ofrecen los siguientes recursos:

**1. Recursos para la evaluación inicial.** En esta sección se presentan distintos recursos para que los profesores, durante las primeras semanas del curso, aprecien la situación de partida de sus alumnos. En este apartado se incluyen:

- **Criterios de evaluación.** Son los indicadores del nivel en el que debe encontrarse el alumno al comenzar tercero de Primaria. Para facilitar una evaluación completa, estos criterios están clasificados en seis bloques: *El cuerpo humano, Los seres vivos, El medio físico, Las máquinas, materiales y energía, El lugar en el que vivimos y Nociones temporales y espaciales.*
- **Sugerencias de actividades.** Son propuestas para ayudar al profesor a hacer una valoración del punto de partida de sus alumnos mediante la observación directa. Estas actividades pueden realizarse de forma individual, por grupos o con toda la clase y se presentan relacionadas con los criterios de evaluación.
- **Pruebas escritas.** Fichas fotocopiables para la evaluación individual, que permiten saber el estado del alumno respecto a cada uno de los criterios de evaluación antes enumerados. Hay una prueba de dos páginas para cada uno de los seis bloques, con el fin de incorporar todos los contenidos y de realizar la evaluación inicial como un proceso y no como un momento puntual.
- **Formulario de registro personal.** Hoja fotocopiable para consignar el resultado de la valoración de cada alumno.
- **Soluciones.** Respuestas de las pruebas escritas.

**2. Recursos para la evaluación de las unidades.** Esta sección contiene recursos para hacer un seguimiento de los alumnos a lo largo de todo el curso. Para cada unidad se presentan los siguientes elementos:

- **Control.** Ficha de dos páginas, con diez actividades variadas para hacer un repaso de la unidad.
- **Prueba tipo test.** Ficha de una página, con diez preguntas de opción múltiple, para realizar una evaluación rápida. Por la naturaleza de este tipo de pruebas, las preguntas se orientan a los contenidos conceptuales más relevantes. Además, pretende habituar a los alumnos a realizar otros tipos de pruebas de evaluación.
- **Criterios de evaluación.** Enumeración de los criterios de evaluación, relacionados con las actividades de las pruebas anteriores.
- **Soluciones.** Respuestas a las fichas de Control y a las pruebas tipo test.

**3. Evaluaciones trimestrales.** En esta sección se incluyen pruebas para evaluar a los alumnos al final de cada trimestre. Al igual que en las unidades, se incluye:

- **Evaluación trimestral.** Dos páginas con actividades variadas, que recogen algunos de los contenidos más importantes estudiados en el trimestre.
- **Prueba tipo test.** Una página con preguntas cerradas de opción múltiple.
- **Soluciones.** La sección se cierra con las respuestas a las pruebas planteadas para cada trimestre.

**4. Evaluación final.** Para aquellos profesores que estén interesados en realizar una prueba global al final del curso, hemos incluido dos fichas: una con actividades variadas y otra tipo test, con las correspondientes respuestas.

## **Recursos para la evaluación inicial**

- Criterios y sugerencias para la evaluación inicial.
- Pruebas escritas:
  1. El cuerpo humano.
  2. Los seres vivos.
  3. El medio físico.
  4. Las máquinas, los materiales y la energía.
  5. El lugar en el que vivimos.
  6. Nociones temporales y espaciales.
- Registro individual.

## Criterios y sugerencias para la evaluación inicial de Conocimiento del medio. 3.º de Primaria

Criterios	Actividades pruebas escritas	Sugerencias
<b>El cuerpo humano</b>		
<ul style="list-style-type: none"> <li>Identifica y describe las partes del cuerpo humano.</li> </ul>	1	<ul style="list-style-type: none"> <li>Dibujar en tarjetas distintas partes del cuerpo humano (un pie, una oreja, el pecho...). Los alumnos, por turno, sacarán una tarjeta e identificarán en qué parte de su cuerpo se encuentra.</li> <li>Dividir la clase en grupos, entregar a cada uno de ellos una cartulina y pedirles que dibujen la silueta de una persona. Después, entre todos, colorearán sus dibujos y rotularán las partes del cuerpo.</li> </ul>
<ul style="list-style-type: none"> <li>Nombra y localiza huesos, articulaciones y músculos.</li> </ul>	2, 3	<ul style="list-style-type: none"> <li>Preparar tarjetas con los nombres de algunos huesos, articulaciones y músculos y entregar una a cada alumno. Después, un alumno leerá en voz alta el texto de su tarjeta y el compañero de al lado dirá si se trata de un músculo, de una articulación o de un hueso, localizándolo en su cuerpo.</li> </ul>
<ul style="list-style-type: none"> <li>Nombra y localiza algunos órganos del cuerpo.</li> </ul>	5	<ul style="list-style-type: none"> <li>Trazar en la pizarra la silueta del cuerpo humano. Dibujar y recortar en cartulina los órganos correspondientes: corazón, estómago, pulmones..., e introducirlos en una bolsa. Los alumnos, uno a uno, sacarán una cartulina de la bolsa, dirán el nombre del órgano y lo localizarán sobre la silueta.</li> </ul>
<ul style="list-style-type: none"> <li>Asocia cada sentido con su órgano.</li> </ul>	4	<ul style="list-style-type: none"> <li>Entregar a los alumnos revistas y pedirles que recorten imágenes que tengan que ver con cada uno de los sentidos y sus percepciones. Por ejemplo, un perfume para ilustrar el olfato, un edredón para ilustrar el tacto...</li> <li>Jugar al <i>veo, veo</i> con variaciones en función de los sentidos. Por ejemplo, una ronda, <i>veo, veo</i>; otra, <i>huelo, huelo</i>...</li> </ul>
<ul style="list-style-type: none"> <li>Distingue hábitos saludables y hábitos no saludables en alimentación e higiene.</li> </ul>	6	<ul style="list-style-type: none"> <li>Entregar a cada alumno una tarjeta y pedirles que escriban dos hábitos saludables: uno relacionado con la alimentación y otro, con la higiene.</li> </ul>

Criterios	Actividades pruebas escritas	Sugerencias
<b>Los seres vivos</b>		
<ul style="list-style-type: none"> <li>Diferencia seres vivos y no vivos.</li> </ul>	1, 3	<ul style="list-style-type: none"> <li>Llevar fotos de seres vivos y no vivos a clase. Preparar dos cajas y rotular en una <i>seres vivos</i> y en la otra <i>seres no vivos</i>. Luego, pedir a los alumnos que introduzcan cada imagen en la caja correspondiente.</li> </ul>
<ul style="list-style-type: none"> <li>Reconoce las características de los principales grupos de seres vivos.</li> </ul>	1, 2, 3	<ul style="list-style-type: none"> <li>Si se tiene oportunidad, visitar un jardín o un parque y pedir a los alumnos que anoten en una hoja todos los nombres de seres vivos que puedan observar. Después, pedirles que indiquen, por grupos, las diferencias que aprecian entre esos seres vivos y que los clasifiquen en plantas o animales.</li> </ul>
<ul style="list-style-type: none"> <li>Clasifica animales en función de cómo son sus cuerpos, sus formas de desplazamiento, sus tipos de reproducción y su alimentación.</li> </ul>	4, 5, 6	<ul style="list-style-type: none"> <li>Escribir en papeles los nombres de los diferentes grupos de animales vertebrados e invertebrados, doblarlos e introducirlos en una bolsa. Los alumnos, uno por uno, cogerán un papel, lo leerán y dirán características del animal que les haya tocado, para que el resto de sus compañeros adivinen de qué clase de animal se trata.</li> </ul>
<ul style="list-style-type: none"> <li>Identifica las partes de una planta y sus tipos.</li> </ul>	7	<ul style="list-style-type: none"> <li>Dividir la clase en cinco grupos y entregar a cada uno de ellos imágenes de cinco plantas diferentes. Cada grupo preparará con las imágenes pequeños rompecabezas para que el resto de sus compañeros los armen e identifiquen sus partes.</li> </ul>
<b>El medio físico</b>		
<ul style="list-style-type: none"> <li>Reconoce las cualidades y usos del agua.</li> </ul>	4, 5	<ul style="list-style-type: none"> <li>Formular preguntas para que los alumnos tengan que explicar algunas de las características del agua utilizando no solo su conocimiento, sino también su ingenio. Por ejemplo: <i>¿Desaparece el agua de un charco cuando se seca?, ¿por qué desaparece el hielo que se pone a los refrescos?, ¿qué ocurre cuando se seca la ropa?...</i></li> </ul>

Criterios	Actividades pruebas escritas	Sugerencias
<ul style="list-style-type: none"> <li>Reconoce las cualidades y usos del aire.</li> </ul>	1	<ul style="list-style-type: none"> <li>Pedir a los alumnos que escriban en sus cuadernos tres oraciones que comiencen por: <i>El aire es...</i>, <i>El aire ocupa...</i>, <i>El oxígeno es...</i></li> </ul>
<ul style="list-style-type: none"> <li>Explica por qué se producen el día y la noche.</li> </ul>	2, 3	<ul style="list-style-type: none"> <li>Dar a cada alumno un folio y pedirles que expliquen con un dibujo por qué hay día y noche.</li> <li>Llevar dos bolas a clase: una grande y amarilla (el Sol), y otra pequeña y azul (la Tierra); y pedir a dos alumnos que expliquen, con las dos bolas, por qué se producen el día y la noche.</li> </ul>
<ul style="list-style-type: none"> <li>Identifica formas del paisaje.</li> </ul>	6	<ul style="list-style-type: none"> <li>Llevar al aula fotografías de distintos paisajes naturales. Dividir la clase en grupos y pedirles a cada uno de ellos que escojan una de las fotografías y que la describan. El resto de los grupos deberá adivinar de qué tipo de paisaje se trata.</li> </ul>
<ul style="list-style-type: none"> <li>Identifica elementos del paisaje.</li> </ul>	7, 8	<ul style="list-style-type: none"> <li>Pedir a los alumnos que dibujen el paisaje de la zona en la que viven y que escriban una pequeña descripción del mismo. Por ejemplo, tendrán que explicar qué elementos naturales y transformados hay, cómo son las montañas, los ríos o la costa, etc.</li> </ul>
<b>Las máquinas, los materiales y la energía</b>		
<ul style="list-style-type: none"> <li>Identifica los materiales más utilizados en su vida cotidiana y sus propiedades.</li> </ul>	4, 5, 6	<ul style="list-style-type: none"> <li>Reunir diferentes objetos en el centro del aula, por ejemplo: jerséis, zapatos, sillas, lápices, vasos de plástico, etc. Por turnos, tapar los ojos a un alumno, que tendrá que escoger uno de esos objetos, identificarlo y decir con qué material está hecho.</li> </ul>
<ul style="list-style-type: none"> <li>Identifica máquinas de su entorno y conoce sus utilidades.</li> </ul>	1, 2, 3	<ul style="list-style-type: none"> <li>Pedir a los alumnos que escriban en sus cuadernos el nombre de tres máquinas que empleen al cabo del día. Después, deberán explicar para qué sirven, cómo funcionan y qué tipo de energía necesitan.</li> </ul>



Criterios	Actividades pruebas escritas	Sugerencias
<b>El lugar en el que vivimos</b>		
<ul style="list-style-type: none"> <li>Identifica las relaciones de parentesco.</li> </ul>	3	<ul style="list-style-type: none"> <li>Contar a los alumnos, o escribir para que la lean, una pequeña historia en la que aparezcan diferentes personajes emparentados entre sí. Después, formular preguntas sobre las relaciones de esos personajes, por ejemplo: <i>¿Cómo se llamaba el hermano de Gonzalo? Julia era ____ de Pedro</i>, etc.</li> </ul>
<ul style="list-style-type: none"> <li>Conoce los datos básicos del lugar en el que vive.</li> </ul>	1, 2	<ul style="list-style-type: none"> <li>Preparar carnés de identidad con datos como los siguientes: nombre, apellidos, dirección, teléfono, nombre de la localidad en la que nacieron... Es importante que se asemejen a los carnés de identificación habituales, así les parecerán más atractivos.</li> </ul>
<ul style="list-style-type: none"> <li>Reconoce el significado de algunas normas viales.</li> </ul>	4, 5	<ul style="list-style-type: none"> <li>Leer o inventar distintas situaciones para que los alumnos detecten y corrijan los comportamientos viales incorrectos. Por ejemplo: <i>caminar por la acera y cruzar por los pasos de cebra cuando el semáforo esté en rojo; cruzar la calzada entre los vehículos aparcados; cruzar la calzada sin mirar...</i></li> </ul>
<b>Nociones temporales y espaciales</b>		
<ul style="list-style-type: none"> <li>Usa adecuadamente conceptos temporales.</li> </ul>	1, 3	<ul style="list-style-type: none"> <li>Contar a los alumnos historias en las que acontezca un gran número de sucesos. Tras la narración, los alumnos tendrán que formular preguntas en las que como requisito imprescindible deban incluir palabras que indiquen sucesión temporal; por ejemplo: <i>antes, después, primero, luego, por último...</i></li> </ul>
<ul style="list-style-type: none"> <li>Ordena cronológicamente secuencias.</li> </ul>	2	<ul style="list-style-type: none"> <li>Seleccionar hechos significativos en los niños de esta edad: el día de su nacimiento, el momento en el que dieron sus primeros pasos, cuando empezaron a hablar, el primer día de colegio... Cada alumno escribirá cada uno de esos momentos en un folio y hará un dibujo que ilustre ese hecho. Luego, ordenará la secuencia, pegará los folios por los bordes con cinta adhesiva y los plegará como si fuera un acordeón.</li> </ul>

Criterios	Actividades pruebas escritas	Sugerencias
<ul style="list-style-type: none"> <li>• Usa nociones espaciales.</li> </ul>	4	<ul style="list-style-type: none"> <li>• Proponer a los alumnos jugar a <i>Seguir el camino</i> por parejas. Uno de los alumnos tendrá que ejecutar las órdenes de movimiento que le dé su compañero. Por ejemplo, <i>adelante tres pasos, atrás dos pasos, a la derecha cinco pasos...</i></li> </ul>
<ul style="list-style-type: none"> <li>• Conoce los puntos cardinales.</li> </ul>	5	<ul style="list-style-type: none"> <li>• Pedir a los alumnos que construyan veletas con cartón.</li> <li>• Rotular en grande las letras de los puntos cardinales (N, S, E y O) en papeles de colores y pegar cada una de ellas en la pared en la que corresponda. Después, formular preguntas a los alumnos; por ejemplo: <i>Juan está sentado al _____ de María...</i></li> </ul>

## Sugerencias de actividades globales

### Alcanzad la estrella

Preparar en cartulina 50 estrellas, decoradas por una cara y, por la otra, con una pregunta escrita; y pegarlas en la pizarra.

Cada alumno se acercará a la pizarra, cogerá una estrella al azar, leerá la pregunta y la responderá. Aquel que responda correctamente a la pregunta se quedará con la estrella. Ganará el alumno que tenga más estrellas al final.

Este juego puede plantearse de forma individual o en grupos.

### El preguntón

Proponer a los alumnos que elaboren tarjetas en las que por una cara haya una pregunta y por la otra dos respuestas: una correcta y otra incorrecta, pero divertida, absurda, fantástica... Por ejemplo:

¿Cuáles son las partes de una planta?

*Respuesta A:*

- raíz, tallo, hoja, flor y fruto.

*Respuesta B:*

- ojos, orejas, nariz y boca.

Es importante motivar a los alumnos para que las respuestas absurdas sean originales y divertidas.

## Pasapalabra

Preparar tarjetas con definiciones de palabras que, como en el juego televisivo, empiecen por cada una de las letras del abecedario o la contengan. Una propuesta puede ser:

- A:** Parte del cuerpo por el que se puede doblar (*articulación*).
- B:** Una de las extremidades del cuerpo humano (*brazo*).
- C:** Músculo que late y que mueve la sangre por todo el cuerpo (*corazón*).
- D:** Pieza de la boca con la que masticamos la comida (*diente*).
- E:** Tipo de energía con la que funcionan los electrodomésticos (*electricidad*).
- F:** Parte de la planta en la que se encuentran las semillas (*fruto*).
- G:** Persona que cría animales para obtener alimentos (*ganadero*).
- H:** Agua congelada (*hielo*).
- I:** Animales que no tienen esqueleto (*invertebrados*).
- J:** Mamífero con el cuello muy largo (*jirafa*).
- K:** Unidad con la que se mide, entre otras cosas, el peso de las personas (*kilo*).
- L:** Órgano del sentido del gusto (*lengua*).
- M:** Animales que nacen del vientre de su madre (*mamíferos*).
- N:** Parte del cuerpo con la que olemos (*nariz*).
- Ñ:** *contiene la ñ:* Parte dura de la punta del dedo (*uña*).
- O:** Una de las estaciones del año (*otoño*).
- P:** Órgano del cuerpo que al respirar se llena y se vacía de aire (*pulmón*).
- Q:** *contiene la q:* Conjunto de los huesos del cuerpo (*esqueleto*).
- R:** Parte de la planta que crece bajo tierra por la que absorbe agua y otras sustancias (*raíz*).
- S:** Estrella de la que recibimos luz y calor (*Sol*).
- T:** Uno de los cinco sentidos (*tacto*).
- U:** Fruta que forma racimos y de la que se obtiene el vino (*uva*).
- V:** Aire en movimiento (*viento*).
- W:** *contiene la w:* Fruta de piel marrón con pelitos y de color verde por dentro muy rica en vitamina C (*kiwi*).
- X:** *contiene la x:* Gas que forma parte del aire que los seres vivos necesitamos para respirar (*oxígeno*).
- Y:** Hembra del caballo (*yegua*).
- Z:** Planta que tiene una raíz comestible de color naranja (*zanahoria*).

Nombre \_\_\_\_\_ Fecha \_\_\_\_\_

1. Relaciona.

cabeza

tronco



extremidades

2. Completa cada oración con la palabra correspondiente.

cuello    codo    articulaciones    cintura    rodilla

- Los huesos se unen entre sí en las \_\_\_\_\_.
- Doblamos el brazo por el \_\_\_\_\_.
- Doblamos la pierna por la \_\_\_\_\_.

3. Relaciona.

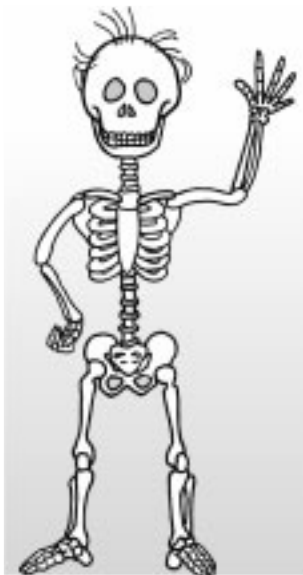
cráneo

costilla

tibia

columna vertebral

fémur



bíceps

pectorales

abdominales

gemelos

4. ¿Qué sentido utiliza cada niño? Escribe.



\_\_\_\_\_



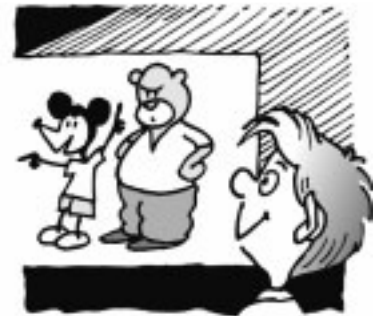
\_\_\_\_\_



\_\_\_\_\_



\_\_\_\_\_



\_\_\_\_\_

5. Escribe cada palabra donde corresponda.

pulmón      corazón      estómago



6. Marca lo que es bueno para la salud.

- Dormir menos de ocho horas.
- Comer alimentos variados.
- Ducharse y lavarse los dientes.

- Beber bastante agua cada día.
- Sentarse con mala postura.
- Hacer ejercicio.

Nombre \_\_\_\_\_ Fecha \_\_\_\_\_

1. Rodea los seres vivos.



2. ¿Qué necesitan las plantas para vivir? Colorea.

aire

medicinas

agua

comida

suelo

sol

electricidad

3. ¿Por qué los animales son seres vivos? Marca.

- Porque se pueden mover.
- Porque nacen, crecen y se reproducen.
- Porque tienen formas y colores muy diferentes.

4. ¿Qué clase de animal es? Relaciona.

Nace del vientre de su madre. ○

Tiene la piel desnuda. ○

Tiene escamas y aletas. ○

Es invertebrado y tiene seis patas. ○

Tiene escamas y vive en la tierra. ○

Pone huevos y tiene plumas. ○

ave

insecto

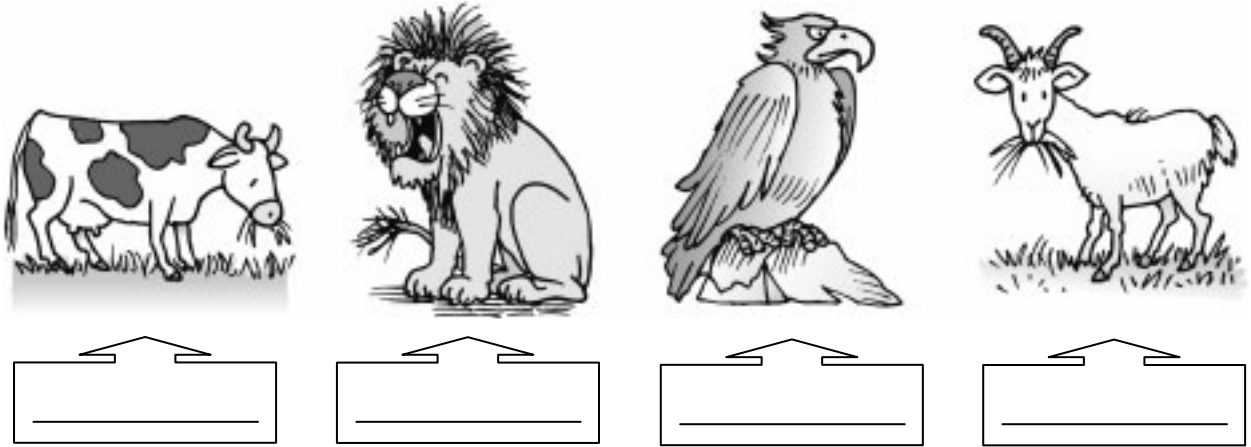
anfibio

pez

reptil

mamífero

5. Observa los dibujos y escribe *herbívoro* o *carnívoro* según corresponda.



6. Relaciona.

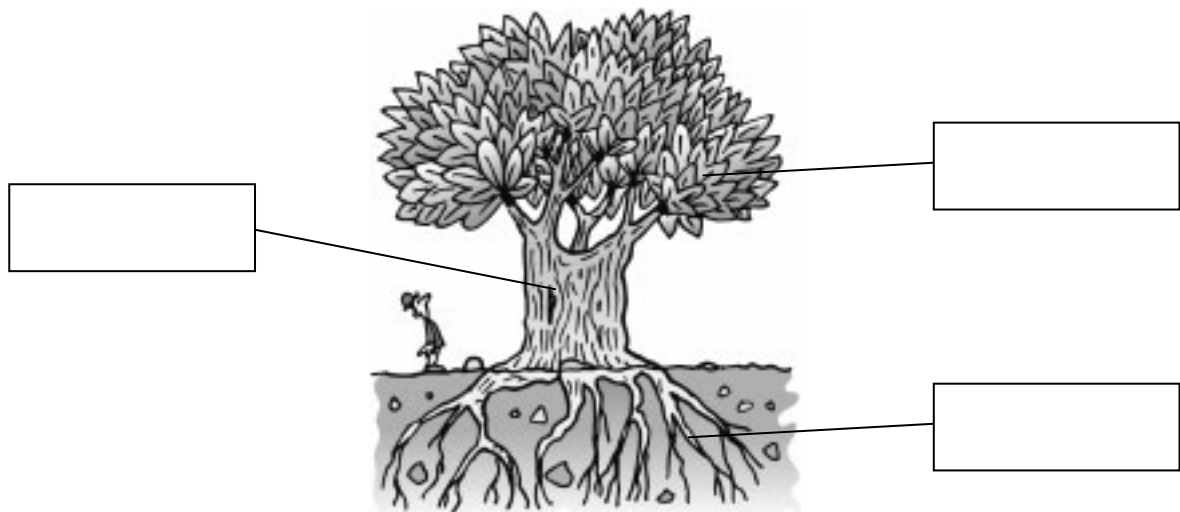
ovíparos

Animales que ponen huevos.

vivíparos

Animales que nacen del vientre de su madre.

7. Escribe los nombres de las partes de esta planta. Después, contesta.



• ¿Qué tipo de planta es? Tacha lo que no corresponda.

hierba

arbusto

árbol

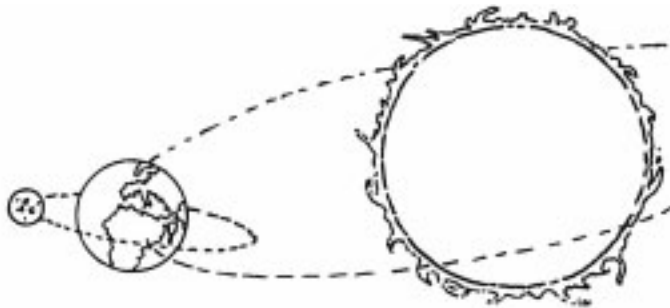
Nombre \_\_\_\_\_ Fecha \_\_\_\_\_

**1. Escribe V, si es verdadero, o F, si es falso.**

- El aire es una mezcla de varios gases.
- El oxígeno es un gas del aire.
- El aire es un líquido.
- El aire no se ve y no ocupa espacio.

**2. Colorea.**

- amarillo → Sol
- azul → Tierra
- gris → Luna



**3. Observa los dibujos y explica si es de día o de noche.**



- En el dibujo A es de \_\_\_\_\_, porque \_\_\_\_\_
- En el dibujo B es de \_\_\_\_\_, porque \_\_\_\_\_

**4. Escribe cada palabra en su lugar.**

líquido      gas      sólido



\_\_\_\_\_



5. Relaciona.

Sí se puede beber.

No se puede beber.

agua dulce

Está en los ríos.

Está en el mar.

6. ¿Qué tipo de paisaje es? Escribe *costa* o *montaña* según corresponda.



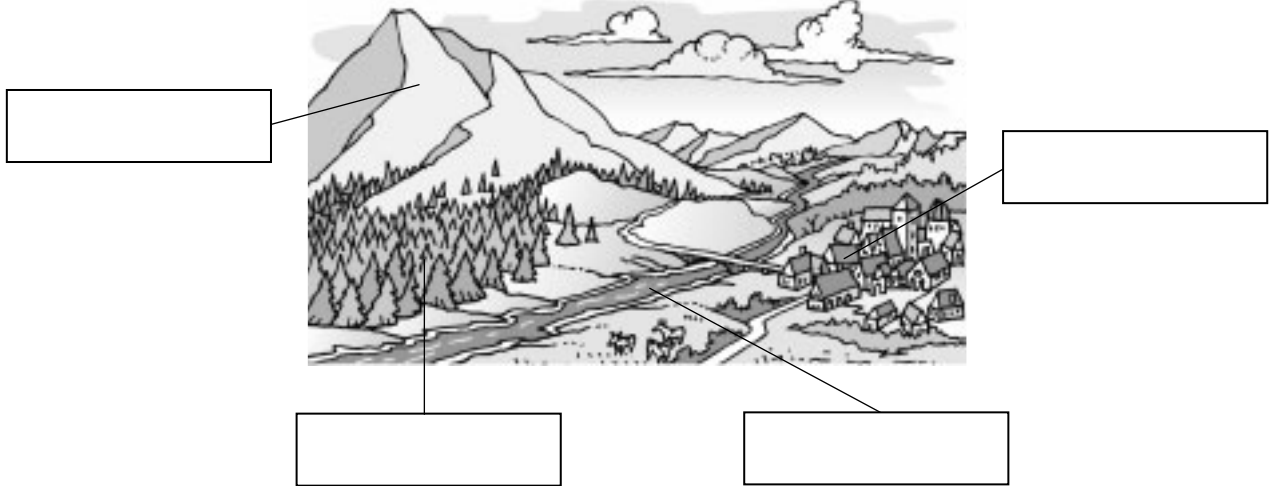
\_\_\_\_\_



\_\_\_\_\_

7. Escribe donde corresponda.

montaña    río    pueblo    bosque



8. Clasifica.

puente    nieve    carretera    acantilado

elementos naturales

\_\_\_\_\_

elementos hechos por las personas

\_\_\_\_\_

Nombre \_\_\_\_\_ Fecha \_\_\_\_\_

### 1. ¿Para qué sirven las máquinas? Marca con una X la opción correcta.

- Para tener mejores ideas.
- Para estudiar mejor.
- Para ayudarnos a realizar nuestras actividades con facilidad.

### 2. ¿Qué mejora cada máquina? Relaciona.



Mejora la vida en casa.



Mejora el transporte.



Mejora las comunicaciones.

### 3. Escribe el nombre de cada máquina en su lugar.



Funcionan con electricidad.

---

---

Funcionan con gasolina.

---

---

Funcionan con la fuerza de las personas.

---

---

4. ¿De qué están hechos estos objetos? Relaciona.



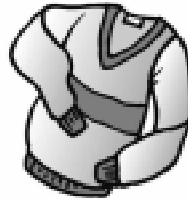
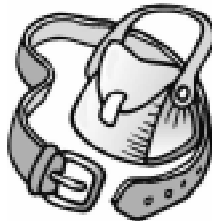
corcho

piel

lana

plástico

hierro



5. ¿De dónde se obtienen estos materiales? Escribe en el lugar correspondiente.

madera    lana    algodón    piel

de las plantas

\_\_\_\_\_

de los animales

\_\_\_\_\_

6. Rodea en la sopa de letras cuatro materiales que se puedan reciclar.



P	L	Á	S	T	I	C	O
A	Q	S	I	O	V	A	B
P	S	Z	C	E	U	R	M
E	V	S	D	G	W	T	A
L	D	I	O	Ñ	Z	Ó	V
S	A	E	U	Y	D	N	X
W	V	I	D	R	I	O	L

Nombre \_\_\_\_\_ Fecha \_\_\_\_\_

1. Escribe el nombre de la habitación donde suele estar cada cosa.



\_\_\_\_\_



\_\_\_\_\_



\_\_\_\_\_



\_\_\_\_\_

2. Completa esta ficha sobre el lugar donde vives.

• Nombre de la localidad en la que vives: \_\_\_\_\_

• Nombre y número de la calle donde vives: \_\_\_\_\_

\_\_\_\_\_

• ¿Dónde vives?

En una casa.  En un piso.

• ¿Dónde se encuentra tu calle?

En el centro de la localidad.  En las afueras de la localidad.

• ¿Cómo es tu calle?

Larga.  Ancha.

Corta.  Estrecha.

### 3. Completa.

abuelos      hermanos      tíos      primos

- Los padres de mis padres son mis \_\_\_\_\_.
- Los hermanos de mis padres son mis \_\_\_\_\_.
- Los hijos de mis tíos son mis \_\_\_\_\_.
- Los hijos de mis padres son mis \_\_\_\_\_.

### 4. Escribe donde corresponda.

semáforo

calzada

carril para bicicletas

paso de peatones

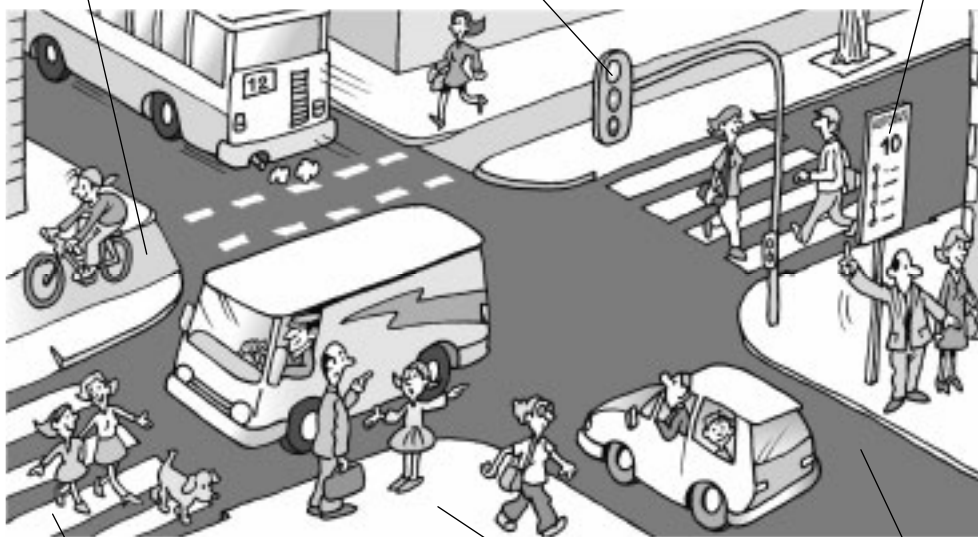
acera

parada de autobús

\_\_\_\_\_

\_\_\_\_\_

\_\_\_\_\_



\_\_\_\_\_

\_\_\_\_\_

\_\_\_\_\_

### 5. Completa.

- Los peatones caminan por \_\_\_\_\_.
- Los vehículos circulan por \_\_\_\_\_.
- Los peatones cruzan por \_\_\_\_\_.

Nombre \_\_\_\_\_ Fecha \_\_\_\_\_

1. Escribe *antiguo* o *moderno*.



\_\_\_\_\_



\_\_\_\_\_



\_\_\_\_\_



\_\_\_\_\_

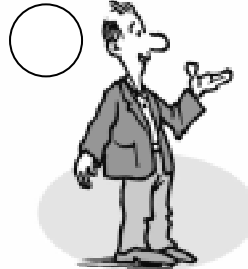
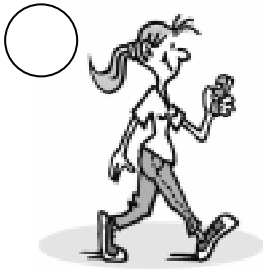


\_\_\_\_\_



\_\_\_\_\_

2. ¿Quién es mayor? Ordena con 1, 2, 3 y 4.



3. Completa la agenda con tres cosas que haces *antes* de cenar y tres cosas que haces *después* de cenar.

antes	después
_____	_____
_____	_____
_____	_____

**4. Observa el plano. Después, contesta.**



- ¿Qué hay enfrente del colegio? \_\_\_\_\_
- ¿Qué hay a la derecha del hospital? \_\_\_\_\_
- ¿Qué hay detrás del quiosco? \_\_\_\_\_
- ¿Qué hay en el centro de la plaza? \_\_\_\_\_

**5. Observa el mapa y completa con los puntos cardinales.**



- Aldeavieja está al \_\_\_\_\_ de Colmenar.
- Roblecillo está al \_\_\_\_\_ de Colmenar.
- Manzaneda está al \_\_\_\_\_ de Roblecillo.
- Roblecillo está al \_\_\_\_\_ de Manzaneda.

## Registro individual para la evaluación inicial de Conocimiento del medio. 3.º de Primaria

Nombre \_\_\_\_\_ Fecha \_\_\_\_\_

	SÍ	NR*	Observaciones
<b>El cuerpo humano</b>			
• Identifica y describe las partes del cuerpo humano.			
• Nombra y localiza huesos, articulaciones y músculos.			
• Nombra y localiza algunos órganos del cuerpo.			
• Asocia cada sentido con su órgano.			
• Distingue hábitos saludables y hábitos no saludables en alimentación e higiene.			
<b>Los seres vivos</b>			
• Diferencia seres vivos y no vivos.			
• Reconoce las características de los principales grupos de seres vivos.			
• Clasifica animales en función de cómo son sus cuerpos, sus formas de desplazamiento, sus tipos de reproducción y su alimentación.			
• Identifica las partes de una planta y sus tipos.			
<b>El medio físico</b>			
• Reconoce las cualidades y usos del agua.			
• Reconoce las cualidades y usos del aire.			
• Explica por qué se producen el día y la noche.			
• Identifica formas del paisaje.			
• Identifica elementos del paisaje.			



	SÍ	NR*	Observaciones
<b>Las máquinas, los materiales y la energía</b>			
• Identifica los materiales más utilizados en su vida cotidiana y sus propiedades.			
• Identifica máquinas de su entorno y conoce sus utilidades.			
<b>El lugar en el que vivimos</b>			
• Identifica las relaciones de parentesco.			
• Conoce los datos básicos del lugar en el que vive.			
• Reconoce el significado de algunas normas viales.			
<b>Nociones temporales y espaciales</b>			
• Usa adecuadamente conceptos temporales.			
• Ordena cronológicamente secuencias.			
• Usa nociones espaciales.			
• Conoce los puntos cardinales.			

\* NR: Necesita refuerzo.

## Soluciones

### Evaluación inicial – El cuerpo humano (páginas 12-13)

1. Respuesta gráfica (R. G.).
2. Articulaciones.  
Codo.  
Rodilla.
3. R. G.
4. Gusto.  
Olfato.  
Tacto  
Oído  
Vista.
5. R. G.
6. Comer alimentos variados.  
Ducharse y lavarse los dientes.  
Beber bastante agua cada día.  
Hacer ejercicio.

### Evaluación inicial – Los seres vivos (páginas 14-15)

1. Hay que rodear la maceta y el perro.
2. Aire.  
Agua.  
Suelo.  
Sol.
3. Porque nacen, crecen y se reproducen.
4. Nace del vientre de su madre – mamífero.  
Tiene la piel desnuda – anfibio.  
Tiene escamas y aletas – pez.  
Es invertebrado y tiene seis patas – insecto.  
Tiene escamas y vive en la tierra – reptil.  
Pone huevos y tiene plumas – ave.
5. Herbívoro.  
Carnívoro.  
Carnívoro.  
Herbívoro.
6. Ovíparos – animales que ponen huevos.  
Vivíparos – animales que nacen del vientre de su madre.
7. R. G.  
Árbol.

## **Evaluación inicial – El medio físico (páginas 16-17)**

1. V.  
V.  
F.  
F.
2. R. G.
3. En el dibujo A es de día, porque se ve el cielo claro.  
En el dibujo B es de noche, porque en el cielo se ven estrellas y la Luna.
4. Sólido.  
Líquido.  
Gas.
5. Sí se puede beber – agua dulce – está en los ríos.
6. Montaña.  
Costa.
7. R. G.
8. Elementos naturales: nieve, acantilado.  
Elementos hechos por las personas: puente, carretera.

## **Evaluación inicial – Las máquinas, los materiales y la energía (páginas 18-19)**

1. Para ayudarnos a realizar nuestras actividades con facilidad.
2. El tren – mejora el transporte.  
El teléfono – mejora las comunicaciones.  
La lavadora – mejora la vida en casa.
3. Funcionan con electricidad – microondas, secador.  
Funcionan con gasolina – avión, automóvil.  
Funcionan con la fuerza de las personas – carro, destornillador.
4. Cubo y pala – plástico.  
Tapón – corcho.  
Tijeras – hierro.  
Bolso y cinturón – piel.  
Jersey – lana.
5. De las plantas – madera, algodón.  
De los animales – lana, piel.
6. Hay que rodear: plástico, cartón, vidrio y papel.

## **Evaluación inicial – El lugar en el que vivimos (páginas 20-21)**

1. Horno – cocina.  
Sofá – salón.  
Cama – dormitorio.  
Lavabo – cuarto de baño.
2. Respuesta libre (R. L.).
3. Abuelos.  
Tíos.  
Primos.  
Hermanos.
4. R. G.
5. La acera.  
La calzada.  
El paso de peatones.

## **Evaluación inicial – Nociones temporales y espaciales (páginas 22-23)**

1. Antiguo.  
Antiguo.  
Moderno.  
Moderno.  
Moderno.  
Antiguo.
2. 3, 4, 2 y 1.
3. R. L.
4. Un parque.  
Un supermercado.  
Un banco.  
Una fuente.
5. Sur.  
Oeste.  
Este.  
Oeste.

# **Recursos para las evaluaciones periódicas**

## **Evaluación por unidades.**

- Unidad 1. Nuestro cuerpo.
- Unidad 2. Los sentidos.
- Unidad 3. Los seres vivos.
- Unidad 4. Los animales vertebrados.
- Unidad 5. Los animales invertebrados.
- Unidad 6. Las máquinas.
- Unidad 7. El planeta Tierra.
- Unidad 8. El agua.
- Unidad 9. La atmósfera y el tiempo.
- Unidad 10. Los paisajes.
- Unidad 11. La localidad y la población.
- Unidad 12. Los trabajos.
- Unidad 13. La prestación de servicios.
- Unidad 14. Las instituciones de la localidad.
- Unidad 15. El paso del tiempo.

## **Evaluación trimestral.**

## **Evaluación final.**

Nombre \_\_\_\_\_ Fecha \_\_\_\_\_

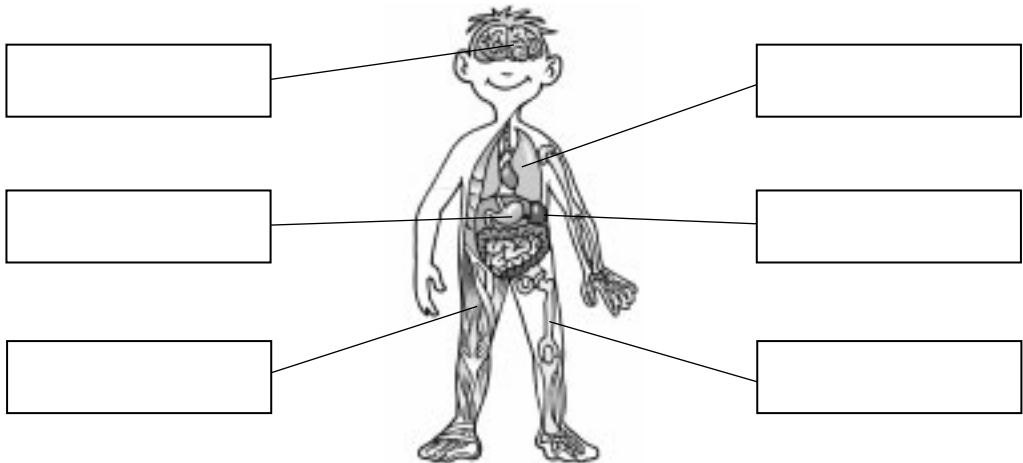
1. Clasifica las siguientes palabras donde corresponda.

frente      pierna      abdomen      brazo      espalda      cara

- Cabeza      ► \_\_\_\_\_
- Tronco      ► \_\_\_\_\_
- Extremidades      ► \_\_\_\_\_

2. Escribe cada palabra en el lugar que corresponda.

cerebro      pulmones      estómago      riñones      hueso      músculo



3. Indica un rasgo que nos diferencia a unas personas de otras.

\_\_\_\_\_  
\_\_\_\_\_

4. Explica qué es la piel.

\_\_\_\_\_  
\_\_\_\_\_

5. ¿Qué es la melanina? Contesta.

\_\_\_\_\_  
\_\_\_\_\_

**6. Completa.**

- Los \_\_\_\_\_ son unos órganos rígidos y resistentes que forman el \_\_\_\_\_, que sostiene el peso del cuerpo.
- Los \_\_\_\_\_ son unos órganos elásticos que se unen a los huesos y hacen que estos se muevan.

**7. Explica qué es una articulación y escribe dos ejemplos de articulaciones.**

---

---

---

**8. Observa el dibujo y contesta a las preguntas.**



- ¿Qué músculo está encogido cuando el brazo está doblado? \_\_\_\_\_
- ¿Qué músculo está encogido cuando el brazo está extendido? \_\_\_\_\_

**9. Enumera las etapas de la vida.**

---

---

**10. Escribe el nombre de la etapa de la vida a la que se refiere cada una de estas oraciones.**

Nuestro cuerpo se prepara para ser adulto.	
La primera etapa de la vida de las personas.	
Los huesos se vuelven frágiles y se tiene menos fuerza.	
Nuestro cuerpo está preparado para tener hijos.	

Nombre \_\_\_\_\_ Fecha \_\_\_\_\_

**Rodea la opción correcta.**

**1. Nuestro cuerpo está formado por tres partes:**

- a. cabeza, tronco y piernas.
- b. cabeza, pecho y extremidades.
- c. cabeza, tronco y extremidades.

**2. El tronco está dividido en dos partes:**

- a. extremidades superiores y extremidades inferiores.
- b. tórax y abdomen.
- c. pecho y tripa.

**3. La melanina es:**

- a. una sustancia de la piel que nos protege del sol.
- b. un órgano interno del cuerpo humano.
- c. una de las partes que forman el tronco.

**4. El cerebro se encuentra:**

- a. junto al corazón.
- b. en la cabeza.
- c. en el estómago.

**5. Los huesos forman:**

- a. las articulaciones.
- b. los músculos.
- c. el esqueleto.

**6. Los órganos que se unen a los huesos y hacen que estos se muevan son los:**

- a. pulmones.
- b. brazos.
- c. músculos.

**7. Los músculos del brazo son:**

- a. húmero y cúbito.
- b. bíceps y tríceps.
- c. radio y bíceps.

**8. Las etapas de la vida son:**

- a. infancia, adolescencia y juventud.
- b. infancia, adolescencia, edad adulta y ancianidad.
- c. niños, adultos y ancianos.

**9. Los dientes definitivos salen:**

- a. en la infancia.
- b. en la adolescencia.
- c. cuando se nace.

**10. El cuerpo está preparado para tener hijos:**

- a. en la adolescencia.
- b. en la madurez.
- c. en la edad adulta.



## Unidad 1

## Criterios de evaluación

	Actividades									
	1	2	3	4	5	6	7	8	9	10
• Distinguir y clasificar las partes del cuerpo.	C									
• Conocer las partes del cuerpo humano.	T	T								
• Situar correctamente órganos internos del cuerpo humano.		C		T						
• Explicar la función de la piel.			T	C	C					
• Discriminar rasgos diferenciadores de las personas.			C							
• Explicar la función de los huesos, las articulaciones y los músculos.					T	C T	C T			
• Describir cómo se produce el movimiento del brazo.								C		
• Enumerar y reconocer las etapas de la vida.								T	C T	C T
• Completar e interpretar esquemas anatómicos.	C							C		

C: Control; T: Prueba tipo test.

## Soluciones

### Control

1. Cabeza: frente, cara. Tronco: abdomen, espalda.  
Extremidades: pierna, brazo.
2. R. G.
3. Respuesta modelo (R. M.). Las características sexuales y la estatura.
4. La piel es la capa exterior que rodea y protege el cuerpo.
5. La melanina es una sustancia oscura que se encuentra en la piel y que nos protege del sol.
6. Huesos, esqueleto; músculos.
7. Una articulación es el lugar en el que se unen los huesos entre sí. Por ejemplo, el codo y la muñeca son dos articulaciones.
8. El bíceps.  
El tríceps.
9. Las etapas de la vida son infancia, adolescencia, edad adulta y ancianidad.
10. Adolescencia, infancia, ancianidad, edad adulta.

### Test

1. c.
2. b.
3. a.
4. b.
5. c.
6. c.
7. b.
8. b.
9. a.
10. c.

Nombre \_\_\_\_\_ Fecha \_\_\_\_\_

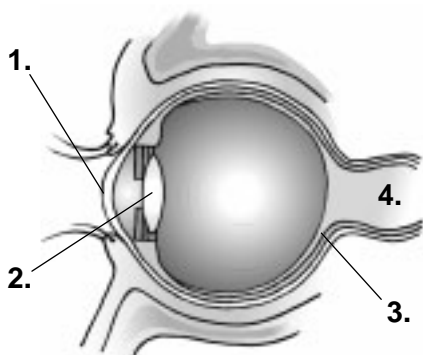
1. ¿Cuáles son los órganos de los sentidos? Escribe.

---



---

2. Indica el nombre de la parte del ojo que corresponde a cada número.



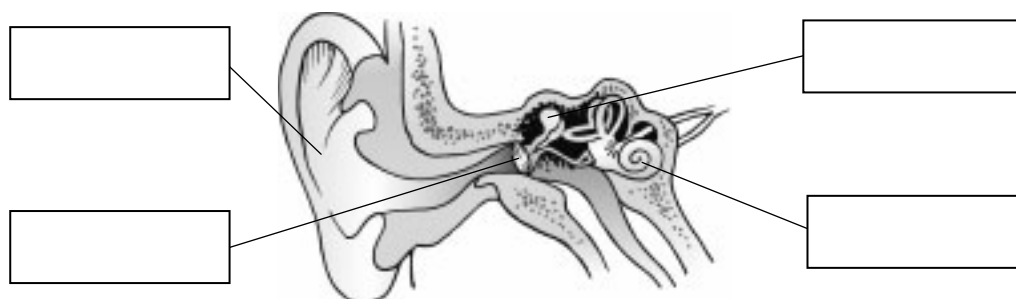
1. \_\_\_\_\_
2. \_\_\_\_\_
3. \_\_\_\_\_
4. \_\_\_\_\_

3. Completa el texto.

párpados	nervio óptico	pupila	cerebro	vista
----------	---------------	--------	---------	-------

- Los ojos son los órganos de la \_\_\_\_\_.
- Los ojos están protegidos por los \_\_\_\_\_, las pestañas y las cejas.
- En el centro del iris está la \_\_\_\_\_, que es un agujero por donde entra la luz.
- Para ver, la información que recoge el ojo llega al \_\_\_\_\_ a través del \_\_\_\_\_.

4. Escribe los nombres de las partes del oído.



5. ¿Qué relación hay entre el oído y el cerebro? Explica.

---

---

---

---

6. Completa.

- El tacto es el \_\_\_\_\_ que permite captar algunas características de los objetos que tocamos.
- El órgano del sentido del tacto es la \_\_\_\_\_ .

7. ¿Cuál es la parte de la nariz que capta el olor? Contesta.

---

8. Escribe V, si es verdadero, o F, si es falso.

- La pituitaria percibe los olores.
- El aire que respiramos entra por la nariz.
- Sentimos el dolor a través de las papilas gustativas.
- La lengua es el órgano del sentido del gusto.
- Los pequeños abultamientos que cubren la lengua son las papilas gustativas.

9. ¿En qué órgano de los sentidos se encuentran? Escribe.

- |                    |         |                   |         |
|--------------------|---------|-------------------|---------|
| • caracol          | ▶ _____ | • iris            | ▶ _____ |
| • pituitaria       | ▶ _____ | • pupila          | ▶ _____ |
| • papila gustativa | ▶ _____ | • nervio auditivo | ▶ _____ |

10. Escribe el nombre de los cinco sabores básicos.

---

---

Nombre \_\_\_\_\_ Fecha \_\_\_\_\_

**Rodea la opción correcta.****1. El ojo es el órgano de:**

- a. la vista.                      b. el tacto.                      c. el oído.

**2. La parte del ojo que capta la luz es:**

- a. la pupila.                      b. el cristalino.                      c. la retina.

**3. La parte del ojo que tiene un color diferente en cada persona es:**

- a. el iris.                      b. la pupila.                      c. la córnea.

**4. El sentido de la vista nos permite:**

- a. conocer lo que nos rodea por medio del sonido.  
b. conocer lo que nos rodea por medio del tacto.  
c. conocer lo que nos rodea por medio de la luz.

**5. El órgano del sentido del oído es:**

- a. la oreja.                      b. el oído.                      c. el tímpano.

**6. La parte externa del oído es:**

- a. la oreja.                      b. el caracol.                      c. el oído.

**7. La parte del oído que capta el sonido es:**

- a. el caracol.                      b. el nervio auditivo.                      c. el tímpano.

**8. El oído capta el sonido y lo envía al cerebro por medio del:**

- a. tímpano.                      b. nervio óptico.                      c. nervio auditivo.

**9. El órgano del sentido del tacto es:**

- a. la mano.  
b. los dedos.  
c. la piel.

**10. La nariz es el órgano del sentido:**

- a. del olfato.  
b. del tacto.  
c. del oído.

	Actividades									
	1	2	3	4	5	6	7	8	9	10
• Conocer los órganos de los sentidos.	C T	C			T		C	C	C T	T
• Explicar la función de los órganos de los sentidos.				T	C	C	C	C		C
• Identificar las principales partes del ojo y del oído.		C T	C T	C		T	T			
• Explicar cómo participa el cerebro en la percepción.					C			T		
• Completar esquemas anatómicos.		C		C						

C: Control; T: Prueba tipo test.

## Soluciones

### Control

- Ojos, oído, nariz, lengua y piel.
1. córnea; 2. cristalino; 3. retina; 4. nervio óptico.
- Vista; párpados; pupila; cerebro; nervio óptico.
- R. G.
- El cerebro es el encargado de interpretar la información que le llega del oído a través del nervio auditivo.
- Sentido; piel.
- Pituitaria.
- V, V, F, V, V.
- Caracol: oído; pituitaria: nariz; papila gustativa: lengua; iris: ojo; pupila: ojo; nervio auditivo: oído.
- Dulce, salado, ácido, amargo y umami.

### Test

- a.
- c.
- a.
- c.
- b.
- a.
- a.
- c.
- c.
- a.

Nombre \_\_\_\_\_ Fecha \_\_\_\_\_

1. Escribe el nombre de las funciones vitales que realizan los seres vivos.

---

---

2. Indica de qué función vital se trata en cada caso.

Permite que las plantas fabriquen sus propios alimentos. \_\_\_\_\_

Permite que las personas se relacionen unas con otras. \_\_\_\_\_

Permite que los seres vivos tengan descendencia. \_\_\_\_\_

3. ¿Qué nos proporcionan los alimentos? Explica.

---

---

---

4. Explica qué significan las siguientes palabras.

carnívoro \_\_\_\_\_

omnívoro \_\_\_\_\_

5. ¿Cómo se alimentan las plantas? Escribe una oración con estas palabras.

dióxido de carbono	luz solar	sales minerales	agua
--------------------	-----------	-----------------	------

---

---

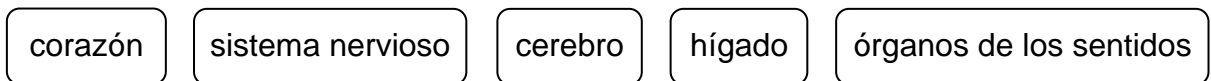
6. Observa el dibujo y ordena con números. Después, escribe de qué función vital se trata.



- El cerebro del perro envía a los músculos la orden de jugar con la pelota.
- El perro ve una pelota.
- El perro juega con la pelota.
- La imagen de la pelota llega al cerebro del perro.

• La función vital es la de \_\_\_\_\_.

7. Rodea los órganos que intervienen en la función de relación.



8. Observa el dibujo y completa.



Algunas plantas se reproducen de forma \_\_\_\_\_, sin que intervengan las flores ni las semillas.

9. Escribe dos ejemplos de animales ovíparos y dos de animales vivíparos.

ovíparos \_\_\_\_\_

vivíparos \_\_\_\_\_

10. ¿Cómo se reproducen las plantas? Ordena.

- Las semillas germinan y dan origen a una nueva planta.
- A partir de las flores se forman las semillas.
- Salen las flores.
- Las semillas caen al suelo.

Nombre \_\_\_\_\_ Fecha \_\_\_\_\_

**Rodea la opción correcta.**

**1. Las funciones vitales son las de relación, nutrición y:**

- a. respiración.                      b. reproducción.                      c. digestión.

**2. Los animales omnívoros son:**

- a. los que se alimentan de otros animales y de plantas.  
b. los que comen solo carne.  
c. los que comen solo plantas.

**3. La función de nutrición consiste en:**

- a. conseguir energía y materiales para el cuerpo.  
b. captar lo que ocurre alrededor de nosotros.  
c. tener descendientes.

**4. Las plantas:**

- a. fabrican sus propios alimentos.  
b. se alimentan de otros seres vivos.  
c. son omnívoras.

**5. La parte más importante del sistema nervioso es el:**

- a. nervio óptico.                      b. nervio auditivo.                      c. cerebro.

**6. La función de relación nos permite:**

- a. nutrirnos.  
b. reproducirnos.  
c. captar información del exterior y actuar en consecuencia.

**7. Cuando los seres vivos dan origen a otros seres vivos parecidos a ellos realizan la función de:**

- a. relación.                      b. reproducción.                      c. repetición.

**8. Las personas somos:**

- a. ovíparas.                      b. vivíparas.                      c. ovíparas y vivíparas.

**9. En la función de relación que realizan los animales intervienen los:**

- a. pulmones.                      b. músculos.                      c. riñones.

**10. Las estrellas de mar se reproducen de forma:**

- a. sexual.                      b. no sexual.                      c. no se reproducen.



## Unidad 3

## Criterios de evaluación

	Actividades									
	1	2	3	4	5	6	7	8	9	10
• Enumerar y diferenciar las tres funciones vitales en los animales y las plantas.	C T	C				T	T			
• Explicar y reconocer la función de nutrición en los animales y las plantas.		T	C T	C T	C					
• Identificar la función de relación en los animales.						C			T	
• Conocer los órganos que intervienen en la función de relación en los animales.					T		C			
• Indicar ejemplos de animales ovíparos y vivíparos.								T	C	
• Reconocer casos de reproducción no sexual en los animales y en las plantas.								C		T
• Ordenar el proceso de reproducción sexual de las plantas.										C

C: Control; T: Prueba tipo test.

## Soluciones

### Control

- Los seres vivos realizan las funciones de nutrición, relación y reproducción.
- Nutrición.  
Relación.  
Reproducción.
- Los alimentos nos proporcionan energía y materiales para crecer y mantener el cuerpo en buen estado.
- Animal que se alimenta de otros animales o de partes de otros animales.  
Animal que se alimenta tanto de animales como de plantas.
- Las plantas fabrican sus alimentos a partir de agua, sales minerales, dióxido de carbono y luz solar.
- 3, 1, 4 y 2.  
Relación.
- Hay que rodear: sistema nervioso, cerebro y órganos de los sentidos.
- No sexual.
- R. M. Ovíparos: mosca, rana.  
Vivíparos: vaca, caballo.
- 4, 2, 1 y 3.

### Test

- b.
- a.
- a.
- a.
- c.
- c.
- b.
- b.
- b.
- b.

Nombre \_\_\_\_\_ Fecha \_\_\_\_\_

1. Enumera los grupos de animales vertebrados.

\_\_\_\_\_

\_\_\_\_\_

2. Indica a qué grupo de vertebrados pertenece cada animal.



\_\_\_\_\_

3. Marca con una X la opción incorrecta.

Todos los mamíferos...

- tienen huesos.
- maman cuando acaban de nacer.
- nacen del vientre de su madre.
- tienen cuatro patas.

4. Escribe un ejemplo de cada uno de estos tipos de animales.

mamíferos voladores	mamíferos marinos	primates
---------------------	-------------------	----------

\_\_\_\_\_

5. Tacha los tres errores que hay en el texto.

«Los reptiles son animales vivíparos que respiran por branquias, tienen escamas y la mayoría de ellos se desplaza arrastrándose.»

6. Completa las oraciones escribiendo *peces* o *anfibios*.

- Los \_\_\_\_\_ respiran por branquias y por pulmones.
- Los \_\_\_\_\_ respiran solo por branquias.
- Los \_\_\_\_\_ tienen la piel desnuda.

**7. Rodea en cada pareja la palabra que tiene relación con las aves.**

animales/plantas	vertebrados/invertebrados	plumas/pelo
alas/aletas	ovíparos/vivíparos	

**8. Lee y averigua de qué animal se trata.**

«Es un animal que es distinto de pequeño que de adulto. Cuando nace vive en el agua, respira por branquias y tiene cola. Cuando se hace adulto puede vivir en la tierra, respira por pulmones y tiene patas.»

• Es un \_\_\_\_\_

**9. Escribe en cada caso el nombre de dos animales que no pertenezcan al mismo grupo de vertebrados.**

- Que respiren por pulmones.   ▶ \_\_\_\_\_
- Que respiren por branquias.   ▶ \_\_\_\_\_
- Que tengan escamas.   ▶ \_\_\_\_\_
- Que se desplacen con aletas.   ▶ \_\_\_\_\_

**10. Completa la tabla.**

	Mamíferos	Reptiles	Aves	Peces	Anfibios
Respiran por...					
Su cuerpo está cubierto de...					
Se desplazan con...					
Su reproducción es...					

Nombre \_\_\_\_\_ Fecha \_\_\_\_\_

**Rodea la opción correcta.**

**1. Los animales vertebrados:**

- a. tienen un esqueleto con huesos.
- b. no tienen esqueleto.
- c. cuando nacen no tienen esqueleto, pero cuando crecen sí.

**2. Los mamíferos son:**

- a. ovíparos.
- b. vivíparos.
- c. anfibios.

**3. Las ballenas:**

- a. tienen escamas.
- b. tienen pelo.
- c. tienen la piel lisa.

**4. Las personas pertenecemos al grupo de los:**

- a. invertebrados.
- b. primates.
- c. mamíferos marinos y voladores.

**5. Los animales que respiran por pulmones y tienen escamas son:**

- a. anfibios.
- b. peces.
- c. reptiles.

**6. Las aves respiran por:**

- a. pulmones.
- b. branquias y pulmones.
- c. branquias.

**7. Las aves y los reptiles son animales:**

- a. ovíparos.
- b. vivíparos.
- c. invertebrados.

**8. Los alevines son:**

- a. mamíferos terrestres.
- b. las crías de los peces.
- c. mamíferos voladores.

**9. Los anfibios:**

- a. tienen la piel desnuda.
- b. no tienen piel.
- c. tienen escamas.

**10. Los animales que cuando nacen respiran por branquias y cuando crecen lo hacen por pulmones son:**

- a. peces.
- b. reptiles.
- c. anfibios.

## Unidad 4

## Criterios de evaluación

	Actividades									
	1	2	3	4	5	6	7	8	9	10
• Saber qué son los animales vertebrados.	T									
• Enumerar los grupos de animales vertebrados.	C									
• Reconocer a qué grupo de vertebrados pertenece un animal.		C		T				C		
• Identificar dentro de distintos contextos las características principales de cada grupo de animales vertebrados.		T	C T	C	C T	C T	C T	C T	C T	C T
• Dar ejemplos de animales de los distintos grupos de vertebrados.									C	

C: Control; T: Prueba tipo test.

## Soluciones

### Control

- Mamíferos, reptiles, aves, peces y anfibios.
- Reptil, ave, mamífero, anfibio, pez.
- Tienen cuatro patas.
- R. M. Murciélago.  
Ballena.  
Gorila.
- Hay que tachar: vivíparo, branquias, arrastrándose.
- Anfibios.  
Peces.  
Anfibios.
- Animales, vertebrados, plumas, alas, ovíparos.
- Anfibio.
- R. M. Que respiren por pulmones: cocodrilo, golondrina.  
Que respiren por branquias: renacuajo, tiburón.  
Que tengan escamas: sardina, serpiente.  
Que se desplacen con aletas: atún, ballena.
- Mamíferos: pulmones, pelo, 4 patas, vivípara.  
Reptiles: pulmones, escamas, 4 patas, ovípara.  
Aves: pulmones, plumas, 2 alas y 2 patas, ovípara.  
Peces: branquias, escamas, aletas, ovípara.  
Anfibios: branquias/pulmones, tienen la piel desnuda, 4 patas, ovípara.

### Test

- a.
- b.
- c.
- b.
- c.
- a.
- a.
- b.
- a.
- c.

Nombre \_\_\_\_\_ Fecha \_\_\_\_\_

1. Completa las oraciones con la palabra *vertebrados* o *invertebrados* según corresponda.

- Todos los animales \_\_\_\_\_ tienen esqueleto.
- Todos los animales \_\_\_\_\_ no tienen esqueleto.

2. Escribe el nombre de los distintos grupos de animales invertebrados.

- \_\_\_\_\_
- \_\_\_\_\_
- \_\_\_\_\_
- \_\_\_\_\_

3. Escribe el nombre de un animal invertebrado en cada caso.

con cuerpo blando	_____	terrestre	_____
con concha	_____	acuático	_____

4. Escribe V, si es verdadero, o F, si es falso.

- Las medusas tienen tentáculos.
- Los caracoles tienen un gran pie con el que se desplazan.
- Las lombrices son animales acuáticos.
- Las arañas tienen el cuerpo blando y alargado.

5. Relaciona. Después, escribe a qué grupo de animales invertebrados pertenecen la araña y la mariposa.

araña ○	○ seis patas
mariposa ○	○ ocho patas

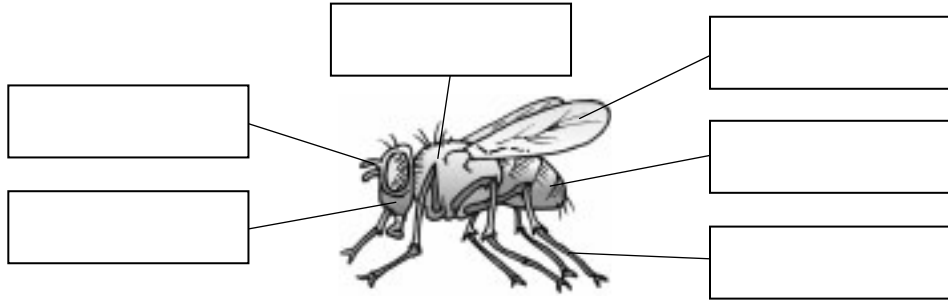
- La araña y la mariposa son \_\_\_\_\_

6. Nombra las tres partes en las que está dividido el cuerpo de un insecto.

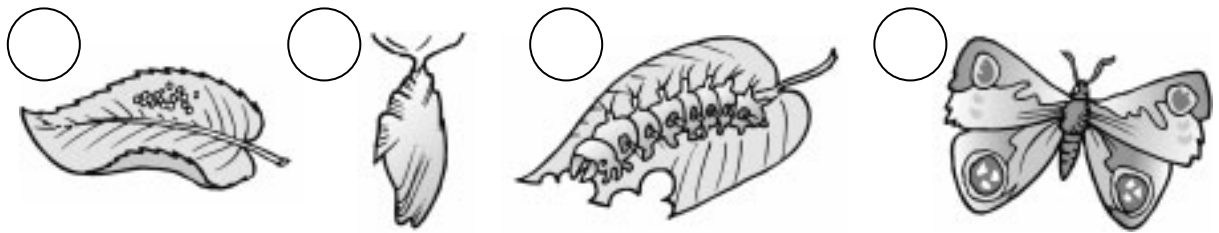
---

---

7. Escribe el nombre de cada una de las partes señaladas en el dibujo.



8. Ordena la secuencia de dibujos.



9. Subraya la opción correcta en cada oración.

- Los insectos son animales *vertebrados/invertebrados*.
- Los insectos son animales que tienen *seis/cuatro* patas.
- Los insectos son animales que tienen *dos/cuatro* antenas.
- Los insectos son *ovíparos/vivíparos*.

10. ¿A qué grupo de animales corresponde esta descripción?

Lee, observa y escribe el nombre.



Nombre \_\_\_\_\_

- Viven en la tierra.
- Tienen el cuerpo duro.
- Son ovíparos.
- Son invertebrados.
- Tienen seis patas.

Nombre \_\_\_\_\_ Fecha \_\_\_\_\_

**Rodea la opción correcta.**

**1. Los animales invertebrados son:**

- a. los que tienen huesos.
- b. los que no tienen huesos.
- c. los que tienen huesos sin esqueleto.

**2. Las arañas son:**

- a. artrópodos.
- b. moluscos.
- c. animales vertebrados.

**3. Las medusas son:**

- a. animales vertebrados que viven en el mar.
- b. animales invertebrados que viven en el mar.
- c. artrópodos marinos.

**4. Las lombrices pertenecen al grupo de:**

- a. las medusas.
- b. los moluscos.
- c. los gusanos.

**5. Los insectos son:**

- a. artrópodos.
- b. anfibios.
- c. moluscos.

**6. Los insectos tienen el cuerpo dividido en:**

- a. cabeza, tronco y extremidades.
- b. cabeza, tronco y abdomen.
- c. cabeza, tórax y abdomen.

**7. Los caracoles y los mejillones son:**

- a. artrópodos.
- b. moluscos.
- c. gusanos.

**8. Las arañas tienen:**

- a. ocho patas.
- b. seis patas.
- c. diez patas.

**9. Los insectos son:**

- a. ovíparos.
- b. vivíparos.
- c. ovíparos cuando nacen y vivíparos cuando se hacen adultos.

**10. Las arañas se alimentan de:**

- a. insectos.
- b. gusanos.
- c. aves.



## Unidad 5

## Criterios de evaluación

	Actividades									
	1	2	3	4	5	6	7	8	9	10
• Saber cómo son los animales invertebrados.	T									
• Distinguir animales vertebrados de invertebrados.	C									
• Enumerar los grupos de animales invertebrados.		C T								
• Identificar y deducir dentro de distintos contextos las características principales de cada grupo de animales invertebrados.			C T	C T	C T		T	T		T
• Conocer las principales características de los insectos.						C T		C	C T	C
• Identificar las partes de un insecto a partir de dibujos.							C			

C: Control; T: Prueba tipo test.

## Soluciones

### Control

- Vertebrados.  
Invertebrados.
- Medusas, gusanos, moluscos, artrópodos.
- R. M: Con cuerpo blando: lombriz.  
Con concha: caracol.  
Terrestre: araña.  
Acuático: medusa.
- V, V, F, F.
- Araña – ocho patas.  
Mariposa – seis patas.  
La araña y la mariposa son artrópodos.
- Cabeza, tórax y abdomen.
- R. G.
- 1, 3, 2 y 4.
- Invertebrados.  
Seis.  
Dos.  
Ovíparos.
- Insectos.

### Test

- b.
- a.
- b.
- c.
- a.
- c.
- b.
- a.
- a.
- a.

Nombre \_\_\_\_\_ Fecha \_\_\_\_\_

1. ¿Qué es una máquina? Explica.

---

---

2. Relaciona cada máquina con el uso que podemos darle.

- |                |                         |
|----------------|-------------------------|
| reloj •        | • cortar madera         |
| grúa •         | • jugar                 |
| sierra •       | • medir el tiempo       |
| videoconsola • | • subir objetos pesados |

3. ¿Es el ordenador una máquina? Explica.

---

---

---

---

4. ¿Qué necesitan las máquinas para funcionar? Responde y pon un ejemplo.

---

---

5. Escribe qué tipo de energía necesita cada una de estas máquinas para funcionar.



---

---



---

---



---

---



---

---

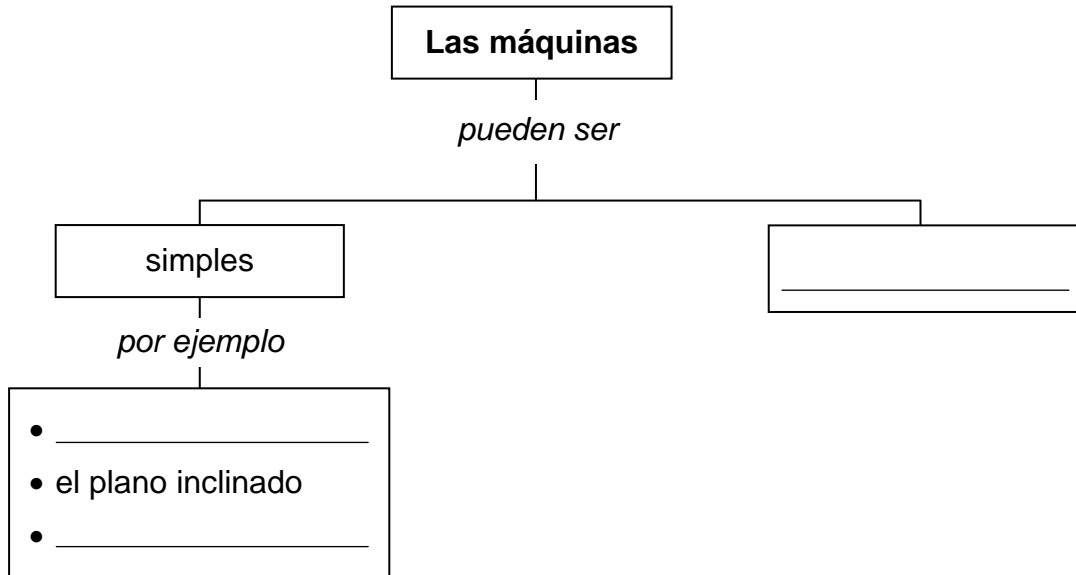
6. En qué se diferencia una máquina simple de una máquina compuesta.

---

---

---

7. Completa el esquema.



8. Escribe el nombre de cuatro elementos de las máquinas compuestas.

- \_\_\_\_\_
- \_\_\_\_\_
- \_\_\_\_\_
- \_\_\_\_\_

9. Escribe V, si es verdadero, o F, si es falso.

- La polea permite elevar un objeto con un esfuerzo menor.
- Una palanca es una rampa con pendiente.
- Un plano inclinado es una barra flexible que gira.
- Los engranajes son máquinas simples.

10. Indica qué máquina es.

«Es una máquina simple que tiene forma circular y gira sobre un eje.  
Se utiliza para desplazar objetos o para levantar pesos.»

► \_\_\_\_\_



	Actividades									
	1	2	3	4	5	6	7	8	9	10
• Explicar qué es una máquina.	C	T								
• Saber qué necesitan las máquinas para funcionar.	T									
• Conocer las características de máquinas de su entorno.			C							
• Conocer distintas utilidades de las máquinas.		C								
• Identificar el tipo de energía que utilizan las máquinas.				C	C		T			
• Diferenciar entre una máquina simple y una máquina compuesta.			T	T	T	C T		T		T
• Identificar y deducir dentro de distintos contextos las características de las máquinas simples y compuestas.							C	C	C T	C
• Completar esquemas.							C			

C: Control; T: Prueba tipo test.

## Soluciones

### Control

- Una máquina es un objeto que se emplea para ahorrar tiempo o esfuerzo al realizar tareas.
- Reloj – medir el tiempo.  
Grúa – subir objetos pesados.  
Sierra – cortar madera.  
Videoconsola – jugar.
- Un ordenador es una máquina formada por muchas piezas con la que podemos realizar tareas como escribir, dibujar, escuchar música, ver películas...
- Las máquinas para funcionar necesitan energía.  
Por ejemplo, electricidad.
- Martillo – la energía de las personas.  
Batidora – electricidad.  
Velero – la energía del viento.  
Avión – combustible.
- Una máquina simple está formada por una o pocas piezas, mientras que una máquina compuesta está formada por muchas piezas.
- La rueda. La palanca. Compuestas.
- Motores, engranajes, circuitos eléctricos, circuitos electrónicos.
- V, F, F, F.
- La rueda.

### Test

- a.
- a.
- b.
- b.
- b.
- c.
- b.
- a.
- c.
- a.

Nombre \_\_\_\_\_ Fecha \_\_\_\_\_

**1. Escribe V, si es verdadero, o F, si es falso.**

- La Tierra es el planeta en el que vivimos.
- La Tierra está cubierta de agua.
- La Tierra está rodeada por una capa de aire llamada atmósfera.
- El agua en la Tierra ocupa menos espacio que los continentes.

**2. Relaciona.**

Sol

Es un planeta del Sistema Solar.

Tierra

Es el satélite que gira alrededor de la Tierra.

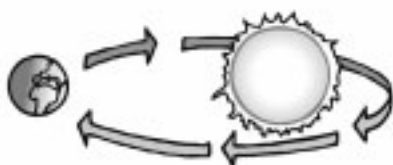
Luna

Es la estrella más cercana a la Tierra.

**3. Escribe *rotación* o *traslación* según corresponda.**

- La Tierra tarda 24 horas en girar. ▶ \_\_\_\_\_
- La Tierra gira alrededor del Sol. ▶ \_\_\_\_\_
- Tarda unos 365 días en girar. ▶ \_\_\_\_\_
- Origina el día y la noche. ▶ \_\_\_\_\_

**4. Escribe debajo de cada dibujo *rotación* o *traslación* según corresponda.**



\_\_\_\_\_



\_\_\_\_\_

**5. Escribe el nombre de las cuatro fases de la Luna.**

- \_\_\_\_\_
- \_\_\_\_\_

- \_\_\_\_\_
- \_\_\_\_\_

6. ¿Por qué en la Tierra hay regiones en las que es de día y al mismo tiempo hay regiones en las que es de noche? Piensa y explica.

---

---

---

7. Lee la siguiente oración y di si es correcta y por qué.

«El Sol, al amanecer, está en el Oeste;  
y al atardecer, en el Este.»

---

---

---

8. Relaciona.

planisferio

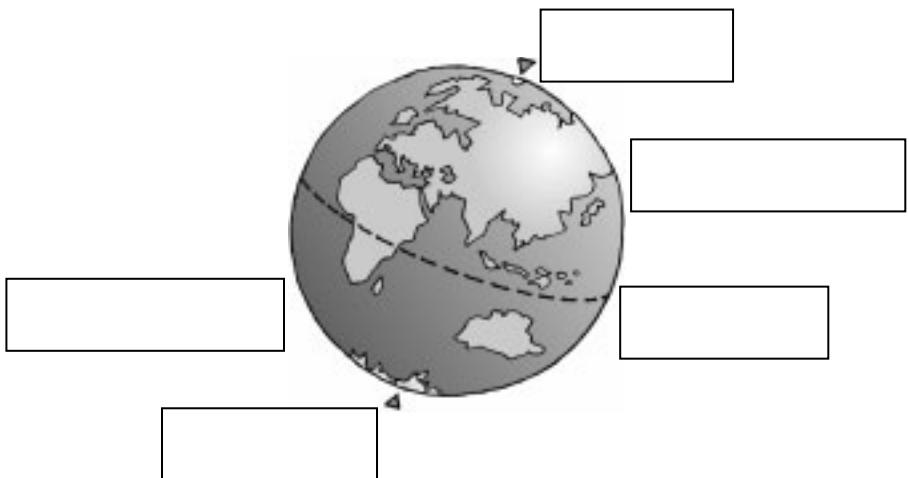
Representación plana de la superficie de la Tierra.

globo terráqueo

Representación esférica de la Tierra.

9. Completa el esquema de la Tierra con estas palabras.

hemisferio Sur  
polo Sur  
ecuador  
polo Norte  
hemisferio Norte



10. Escribe el nombre de los continentes.

---

---





## Unidad 7

## Criterios de evaluación

	Actividades									
	1	2	3	4	5	6	7	8	9	10
• Identificar las características del Sol, de la Tierra y de la Luna.	C T	C T			C T			T		
• Completar el esquema del Sistema Solar.										
• Reconocer los movimientos de rotación y traslación de la Tierra en distintos contextos.			C T	C		C	C T		T	
• Diferenciar entre mapamundi y globo terráqueo.								C		T
• Completar un dibujo del globo terráqueo con distintas partes de la Tierra.									C	
• Enumerar los continentes y los océanos.						T				C
• Conocer los puntos cardinales.				T						

C: Control; T: Prueba tipo test.

## Soluciones

### Control

- V, F, V, F.
- Sol – es la estrella más cercana a la Tierra.  
Tierra – es un planeta del Sistema Solar.  
Luna – es el satélite que gira alrededor de la Tierra.
- Rotación.  
Traslación.  
Traslación.  
Rotación.
- Traslación, rotación.
- Luna llena.  
Cuarto menguante.  
Cuarto creciente.  
Luna nueva.
- Porque al girar sobre sí misma, una parte de la Tierra recibe la luz del Sol y en esta parte es de día. En la otra parte, no llega la luz del Sol y, por tanto, es de noche.
- No, porque al amanecer el Sol se ve en el Este y al atardecer se ve en el Oeste.
- Planisferio – representación plana de la superficie de la Tierra.  
Globo terráqueo – representación esférica de la Tierra.
- R. G.
- América, Europa, Asia, África, Oceanía y la Antártida.

### Test

- c.
- c.
- c.
- b.
- c.
- a.
- c.
- b.
- a.
- c.

Nombre \_\_\_\_\_ Fecha \_\_\_\_\_

1. Explica por qué necesitan agua los seres vivos.

---

---

2. Escribe cuatro ejemplos de usos del agua.

- \_\_\_\_\_
- \_\_\_\_\_
- \_\_\_\_\_
- \_\_\_\_\_

3. ¿Qué es el agua potable? ¿Dónde podemos encontrar agua potable? Contesta.

---

---

4. Pon un ejemplo en cada caso.

- Agua en estado sólido. ▶ \_\_\_\_\_
- Agua en estado gaseoso. ▶ \_\_\_\_\_
- Agua en estado líquido. ▶ \_\_\_\_\_

5. Explica en qué lugares de la Tierra podemos encontrar agua.

---

---

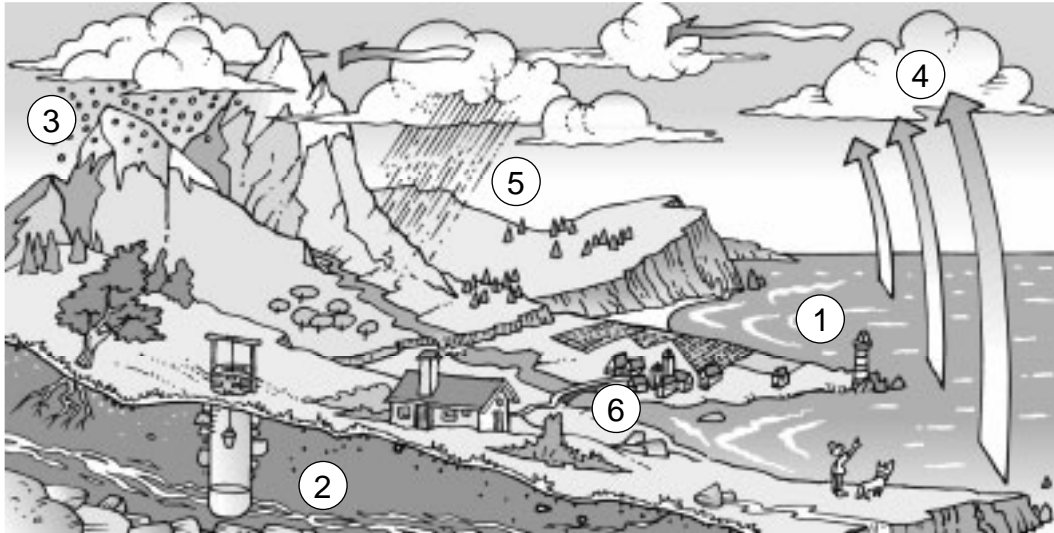
6. Escribe V, si es verdadero, o F, si es falso.

- El agua que sale del grifo está en estado líquido.
- El agua de los continentes está en estado gaseoso.
- En los polos hay agua en estado sólido.

7. ¿Qué cambio de estado se produce en cada caso? Escribe.

- Cuando el agua líquida se convierte en hielo. ▶ \_\_\_\_\_
- Cuando el agua líquida se convierte en vapor. ▶ \_\_\_\_\_
- Cuando el hielo se convierte en agua líquida. ▶ \_\_\_\_\_

8. Observa el dibujo y escribe el número que corresponda delante de cada palabra.



- |                             |  |                              |
|-----------------------------|--|------------------------------|
| <input type="radio"/> mar   | <input type="radio"/> aguas subterráneas | <input type="radio"/> lluvia |
| <input type="radio"/> nieve | <input type="radio"/> nubes              | <input type="radio"/> río    |

9. Completa este texto sobre el ciclo del agua.

«El agua de los mares, ríos y lagos se calienta y se convierte en \_\_\_\_\_. El vapor de agua, al enfriarse, se \_\_\_\_\_ y forma las nubes. El agua de las nubes cae a la tierra en forma de lluvia, nieve o \_\_\_\_\_. Los arroyos y los ríos llevan el agua hasta el \_\_\_\_\_. Parte del agua que llega al suelo penetra hacia el interior, y forma las aguas \_\_\_\_\_.»

10. Contesta.

- ¿Qué es un acuífero? \_\_\_\_\_  
\_\_\_\_\_
- ¿De dónde procede el agua de los acuíferos? \_\_\_\_\_  
\_\_\_\_\_
- ¿Cómo se extraen las aguas subterráneas? \_\_\_\_\_  
\_\_\_\_\_

Nombre \_\_\_\_\_ Fecha \_\_\_\_\_

**Rodea la opción correcta.**

**1. El agua se puede encontrar en estado gaseoso, sólido y:**

- a. líquido.
- b. granizo.
- c. acuífero.

**2. Cuando el agua se calienta se convierte en:**

- a. vapor de agua.
- b. hielo.
- c. líquido.

**3. El agua potable es la que:**

- a. se puede beber.
- b. no se puede beber.
- c. procede de los mares y de los océanos.

**4. En los polos el agua se encuentra en estado:**

- a. líquido.
- b. sólido.
- c. gaseoso.

**5. Los depósitos de agua subterránea se llaman:**

- a. océanos.
- b. nubes.
- c. acuíferos.

**6. El agua dulce proviene de:**

- a. los mares.
- b. los ríos.
- c. el grifo.

**7. Cuando el agua pasa de un estado a otro se produce un:**

- a. cambio de estado.
- b. arroyo.
- c. océano.

**8. Cuando el vapor de agua se enfría se forma:**

- a. agua.
- b. hielo
- c. gas.

**9. El cambio de sólido a líquido se llama:**

- a. solidificación.
- b. fusión.
- c. ebullición.

**10. Las nubes están formadas por gotas de agua en estado:**

- a. líquido.
- b. sólido.
- c. gaseoso.

	Actividades									
	1	2	3	4	5	6	7	8	9	10
• Conocer los usos del agua.		C	C T							
• Explicar por qué el agua es importante para los seres vivos.	C									
• Escribir ejemplos sobre los distintos estados del agua.				C						
• Reconocer los lugares en los que se encuentra el agua en sus distintos estados.					C T	C T				
• Identificar los estados del agua y de sus cambios.	T	T		T		C	C T	T	T	T
• Describir el ciclo del agua, señalando los cambios de estado del agua y los cambios de posición.									C	
• Completar un dibujo sobre el ciclo del agua.								C		
• Explicar qué son las aguas subterráneas.										C

C: Control; T: Prueba tipo test.

## Soluciones

### Control

- Porque si no hubiera agua los seres vivos no podrían vivir. Las plantas se secarían y las personas y los animales no podrían beber agua y, por tanto, no podrían sobrevivir.
- R. M. Para beber, para lavarnos, para regar los cultivos, para que funcionen las fábricas.
- El agua potable es el agua que se puede beber. El agua potable se encuentra en los continentes.
- R. M. Agua en estado sólido – hielo. Agua en estado gaseoso – vapor de agua. Agua en estado líquido – agua de los ríos.
- En la Tierra podemos encontrar agua en el mar, en los océanos, en los ríos, en los arroyos, en los lagos, en las montañas altas y cerca de los polos. Además, se puede encontrar agua en el interior de la Tierra en forma de ríos subterráneos o acuíferos.
- V, F, V.
- Solidificación. Evaporación. Fusión.
1. mar; 3. nieve; 2. aguas subterráneas; 4. nubes; 5. lluvia; 6. río.
- Vapor de agua, condensa, granizo, mar, subterráneas.
- Los acuíferos son depósitos de agua que se encuentran bajo la superficie de la Tierra. El agua de los acuíferos procede de la lluvia, que va penetrando en el terreno. Las aguas subterráneas se extraen mediante pozos.

### Test

- a.
- a.
- a.
- b.
- c.
- b.
- a.
- a.
- b.
- a.

Nombre \_\_\_\_\_ Fecha \_\_\_\_\_

**1. Escribe V, si es verdadero, o F, si es falso.**

- El aire es una mezcla de gases.
- El oxígeno es el segundo gas más abundante del aire.
- El aire tiene siempre la misma forma.
- El oxígeno no es necesario para la vida en la Tierra.

**2. ¿Para qué sirve el aire? Escribe tres ejemplos.**

- \_\_\_\_\_
- \_\_\_\_\_
- \_\_\_\_\_

**3. ¿El aire pesa? Contesta y explícalo con un ejemplo.**

\_\_\_\_\_  
\_\_\_\_\_  
\_\_\_\_\_

**4. ¿Qué es la atmósfera? Contesta.**

\_\_\_\_\_  
\_\_\_\_\_

**5. ¿Qué diferencia hay entre tiempo atmosférico y clima? Explica.**

\_\_\_\_\_  
\_\_\_\_\_  
\_\_\_\_\_

**6. Escribe los tres elementos en los que nos fijamos para saber el tiempo que hace.**

- \_\_\_\_\_
- \_\_\_\_\_
- \_\_\_\_\_

**7. Rodea las palabras que están relacionadas con el tiempo atmosférico.**

- tormenta      • lluvia      • nieve      • primavera      • olas
- río      • oxígeno      • granizo      • montaña      • viento

**8. Clasifica las siguientes palabras donde corresponda.**

lluvia      vendaval      brisa      granizo      huracán      nieve

**Precipitación**

---



---



---

**Viento**

---



---



---

**9. ¿Qué tiempo hace en cada estación del año? Completa la tabla.**

	Invierno	Primavera	Verano	Otoño
Temperaturas				
Precipitaciones				

**10. Observa los dibujos y contesta.**



• ¿Qué estación representa el dibujo A?, ¿por qué lo sabes? \_\_\_\_\_

---



---

• ¿Qué estación representa el dibujo B?, ¿por qué lo sabes? \_\_\_\_\_

---



---

Nombre \_\_\_\_\_ Fecha \_\_\_\_\_

**Rodea la opción correcta.**

**1. El gas del aire más importante para la vida es el:**

- a. nitrógeno.
- b. oxígeno.
- c. dióxido de carbono.

**2. El aire es:**

- a. oxígeno.
- b. vapor de agua.
- c. una mezcla de gases.

**3. La capa de gases que rodea la Tierra se llama:**

- a. nitrógeno.
- b. atmósfera.
- c. aire.

**4. Los indicadores del tiempo atmosférico son las precipitaciones, la temperatura y el:**

- a. aire.
- b. agua.
- c. viento.

**5. El tiempo que suele hacer en un lugar a lo largo de varios años es el:**

- a. invierno.
- b. clima.
- c. tiempo atmosférico.

**6. Según la temperatura, el tiempo puede ser:**

- a. caluroso o frío.
- b. agradable o desagradable.
- c. ventoso o lluvioso.

**7. Las precipitaciones pueden ser de:**

- a. viento.
- b. granizo.
- c. gas.

**8. El viento muy fuerte que va acompañado de lluvia se llama:**

- a. huracán.
- b. brisa.
- c. vendaval.

**9. La estación que tiene las noches más largas del año es:**

- a. la primavera.
- b. el verano.
- c. el invierno.

**10. El estado de la atmósfera en un lugar y en un momento determinados es el:**

- a. clima.
- b. viento.
- c. tiempo atmosférico.



	Actividades									
	1	2	3	4	5	6	7	8	9	10
• Saber qué es el aire y qué gases lo forman.	T	T								
• Reconocer las características del aire y sus usos.	C	C	C							
• Explicar qué es la atmósfera.			T	C						
• Identificar los elementos que determinan el tiempo atmosférico y el clima.				T	C T	C T				T
• Distinguir y clasificar los elementos que nos indican cómo es el tiempo atmosférico.							C T	C T		
• Explicar y reconocer el tiempo que hace en cada estación del año.									C T	C

C: Control; T: Prueba tipo test.

## Soluciones

### Control

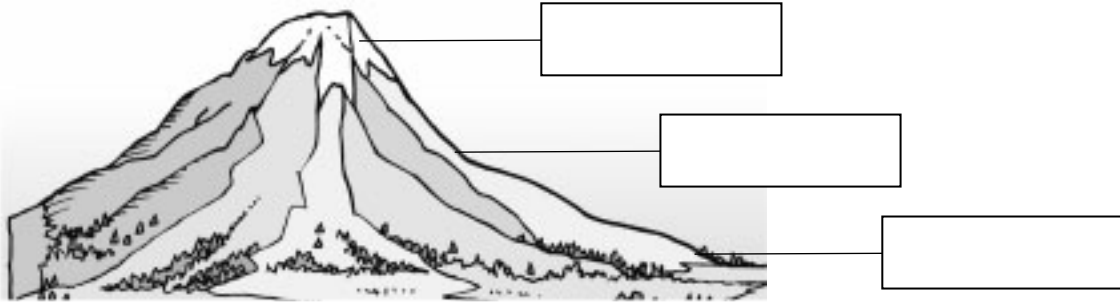
- V, V, F, F.
- R. M. Para respirar.  
Para escuchar los sonidos.  
Para volar.
- El aire sí pesa.  
R. M. Por ejemplo, si pesamos una rueda inflada y otra sin inflar podemos observar que pesa más la rueda que está inflada.
- La atmósfera es una capa de gases que rodea la Tierra.
- El tiempo atmosférico refleja el estado de la atmósfera en un lugar y en un momento determinados. El clima es el tiempo que suele hacer en un lugar determinado a lo largo de varios años.
- La temperatura, las precipitaciones y el viento.
- Hay que rodear: tormenta, lluvia, nieve, granizo, viento.
- Precipitación: lluvia, granizo, nieve.  
Viento: vendaval, brisa, huracán.
- Invierno: frío, puede nevar.  
Primavera: suaves, llueve.  
Verano: calurosas, apenas llueve.  
Otoño: suaves, llueve.
- El dibujo A representa el invierno, porque se puede ver un paisaje nevado. El dibujo B representa la primavera, porque, como ha llovido, hay flores y hierba frescas.

### Test

- b.
- c.
- b.
- c.
- b.
- a.
- b.
- a.
- b.
- c.

Nombre \_\_\_\_\_ Fecha \_\_\_\_\_

1. Completa con el nombre de las partes de la montaña.



2. ¿Qué es una sierra? Escribe.

---

---

3. ¿Cómo son los paisajes de llanura? Explica.

---

---

4. Observa el dibujo y rodea de azul tres elementos naturales y de rojo tres elementos hechos por las personas.



5. ¿Qué diferencia hay entre un paisaje de costa baja y un paisaje de costa alta? Explica.

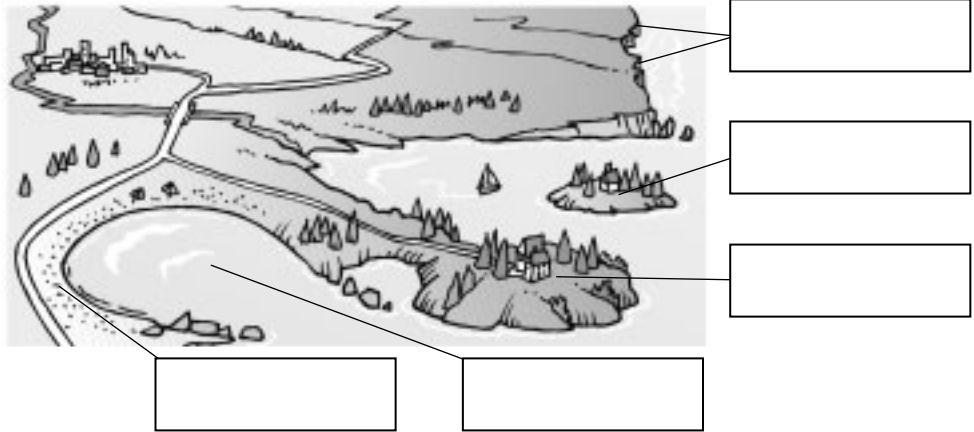
---

---

---

**6. Completa el dibujo con las palabras del recuadro.**

- bahía
- acantilado
- península
- isla
- playa



**7. ¿Qué es un río? Define.**

---



---

**8. Completa.**

- El terreno hundido por el que corren las aguas de un río se llama \_\_\_\_\_.
- El recorrido de un río es el \_\_\_\_\_.
- La cantidad de agua que lleva un río es el \_\_\_\_\_.

**9. Completa el dibujo con las palabras del recuadro.**

- curso alto
- curso medio
- curso bajo



**10. ¿Qué diferencia hay entre un lago y un embalse? Explica.**

---



---

Nombre \_\_\_\_\_ Fecha \_\_\_\_\_

**Rodea la opción correcta.**

**1. Las montañas son:**

- a. terrenos a la orilla del mar.
- b. terrenos llanos.
- c. terrenos elevados.

**2. La parte más alta de una montaña es la:**

- a. cumbre.
- b. ladera.
- c. pie.

**3. Varias montañas alineadas forman:**

- a. una cima.
- b. un valle.
- c. una sierra.

**4. Las montañas, las llanuras y los ríos son:**

- a. elementos naturales.
- b. elementos naturales hechos por el ser humano.
- c. elementos transformados.

**5. Los terrenos situados cerca del mar se llaman:**

- a. valles.
- b. costas.
- c. paseos marítimos.

**6. En la costa alta hay:**

- a. acantilados.
- b. sierras.
- c. playas.

**7. La entrada del mar en la tierra es una:**

- a. isla.
- b. bahía.
- c. península.

**8. Una corriente continua de agua que nace en las montañas es un:**

- a. río.
- b. lago.
- c. embalse.

**9. La cantidad de agua que lleva un río es el:**

- a. caudal.
- b. curso.
- c. cauce.

**10. La desembocadura del río se encuentra en su:**

- a. curso alto.
- b. curso medio.
- c. curso bajo.

	Actividades									
	1	2	3	4	5	6	7	8	9	10
• Reconocer los elementos de los paisajes de montaña, llanura y costa.	C T	T	T	C T		C T	T			
• Conocer y explicar las características de los paisajes de montaña, llanura y costa.		C	C	T	C T					
• Definir qué es un río.							C	T		
• Identificar las partes de un río.								C	C T	T
• Diferenciar lago de embalse.										C

C: Control; T: Prueba tipo test.

## Soluciones

### Control

1. R. G.
2. Una sierra son varias montañas alineadas.
3. Los paisajes de llanura son extensos terrenos planos.
4. R. M. Azul: montañas, río, animales. Rojo: pueblo, carretera, puente.
5. En un paisaje de costa baja hay playas, que son terrenos llanos de arena o piedra. En un paisaje de costa alta hay acantilados, que son terrenos altos y rocosos.
6. R. G.
7. Un río es una corriente continua de agua.
8. Cauce, curso, caudal.
9. R. G.
10. Un lago es una gran extensión de agua dulce y un embalse es un lago hecho por las personas.

### Test

1. c.
2. a.
3. c.
4. a.
5. b.
6. a.
7. b.
8. a.
9. a.
10. c.

Nombre \_\_\_\_\_ Fecha \_\_\_\_\_

1. Observa el dibujo y escribe si corresponde a un pueblo o a una ciudad y por qué.



\_\_\_\_\_

\_\_\_\_\_

\_\_\_\_\_

\_\_\_\_\_

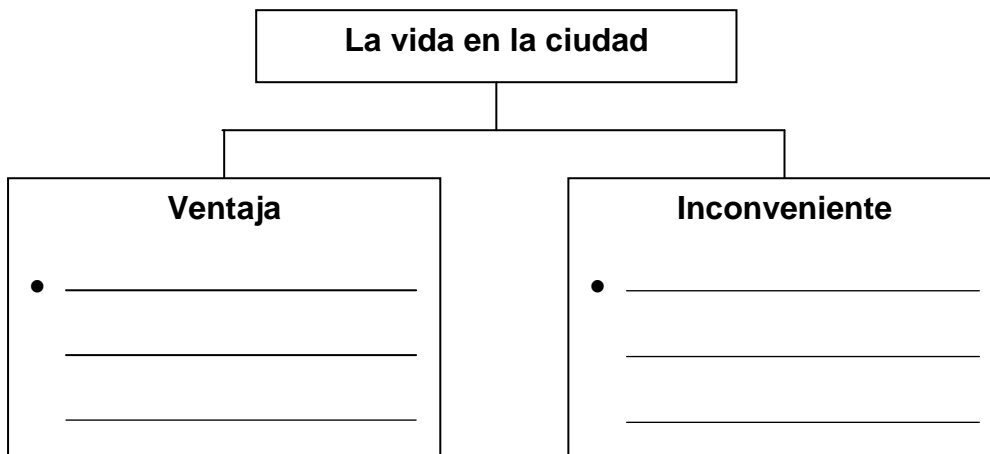
2. Escribe P, si se trata de un pueblo, o C, si se trata de una ciudad.

- |   |   |
|---|---|
| <input type="checkbox"/> Viven pocas personas.              | <input type="checkbox"/> Las calles son anchas y largas.    |
| <input type="checkbox"/> Los edificios son altos.           | <input type="checkbox"/> Hay centros comerciales.           |
| <input type="checkbox"/> La mayoría de las casas son bajas. | <input type="checkbox"/> Las calles son cortas y estrechas. |

3. Completa.

	Pueblos de montaña	Pueblos de llanura	Pueblos de costa	Ciudades
¿Cuáles son los trabajos más frecuentes?				

4. Escribe una ventaja y un inconveniente de vivir en una ciudad.



5. ¿Cuáles son los tres barrios principales de una ciudad? Escribe.

---

6. ¿En qué grupos se divide la población según donde vivan sus habitantes? Explica.

---

---

7. Escribe el grupo de edad correspondiente.

Personas mayores de 65 años. ▶ población \_\_\_\_\_

Personas que tienen entre 15 y 65 años. ▶ población \_\_\_\_\_

Personas menores de 15 años. ▶ población \_\_\_\_\_

8. Define.

natalidad ▶ \_\_\_\_\_

---

mortalidad ▶ \_\_\_\_\_

---

9. Observa el dibujo y escribe *emigración* o *inmigración* según corresponda.



10. Relaciona.

Cuando nacen más personas de las que mueren...

Cuando mueren más personas de las que nacen...

...La población aumenta.

...La población disminuye.

Cuando hay más inmigrantes que emigrantes...

Cuando hay más emigrantes que inmigrantes...

Nombre \_\_\_\_\_ Fecha \_\_\_\_\_

**Rodea la opción correcta.**

**1. Las localidades que tienen un tamaño pequeño son:**

- a. ciudades.                      b. países.                      c. pueblos.

**2. En los pueblos, las calles se distribuyen alrededor de una:**

- a. catedral.                      b. plaza.                      c. fuente.

**3. En los pueblos de montaña, muchas personas se dedican a la:**

- a. ganadería.                      b. pesca.                      c. minería.

**4. En los pueblos de costa, es muy importante:**

- a. la agricultura.                      b. el turismo.                      c. el cuidado de bosques.

**5. Los barrios de la periferia se sitúan alrededor de:**

- a. el centro.                      b. la plaza mayor.                      c. el ensanche.

**6. La parte más antigua de la ciudad es:**

- a. la periferia.  
b. el ensanche.  
c. el centro.

**7. En las ciudades, la mayoría de las personas trabaja:**

- a. en la agricultura.  
b. en la ganadería.  
c. en oficinas.

**8. En las ciudades:**

- a. las calles son largas y estrechas.  
b. las calles son largas y en cuesta.  
c. las calles son largas y anchas.

**9. Las personas que se van de una localidad para vivir en otra son:**

- a. inmigrantes.  
b. emigrantes.  
c. extranjeros.

**10. La población de un lugar aumenta por:**

- a. la emigración y la inmigración.  
b. la inmigración y la natalidad.  
c. la natalidad y la mortalidad.



	Actividades									
	1	2	3	4	5	6	7	8	9	10
• Diferenciar las características de un pueblo y las de una ciudad.	C T	C T		C				T		
• Explicar el tipo de actividades que se realizan en los pueblos de montaña, de llanura, de costa y en las ciudades.			C T	T			T			
• Identificar las partes de una ciudad.					C T	T				
• Diferenciar la población por el lugar en el que vive.						C				
• Diferenciar la población por grupos de edad.							C			
• Definir natalidad y mortalidad.								C		
• Diferenciar entre emigrante e inmigrante sobre un dibujo.									C T	
• Reconocer las causas que explican que la población varíe.										C T

C: Control; T: Prueba tipo test.

## Soluciones

### Control

- Es un pueblo porque las casas son bajas y las calles se distribuyen alrededor de una plaza.
- P, C, P, C, C, P.
- Pueblos de montaña: ganadería y cuidado de los bosques.  
Pueblos de llanura: agricultura.  
Pueblos de costa: pesca y turismo.  
Ciudades: comercios, oficinas, fábricas...
- R. M. Ventaja: En las ciudades hay muchos servicios, como tiendas, hospitales, universidades...  
Inconveniente: En las ciudades hay mucho ruido.
- Barrio antiguo o centro, barrio moderno o ensanche, barrios de la periferia.
- El conjunto de personas que vive en los pueblos forma la población rural y el que vive en las ciudades forma la población urbana.
- Población anciana. Población adulta. Población joven.
- La natalidad es el número de niños y niñas que nace en un año. La mortalidad es el número de personas que muere en un año.
- Inmigración, emigración.
- Cuando nacen más personas de las que mueren – la población aumenta. Cuando mueren más personas de las que nacen – la población disminuye. Cuando hay más inmigrantes que emigrantes – la población aumenta.  
Cuando hay más emigrantes que inmigrantes – la población disminuye.

### Test

- c.
- b.
- a.
- b.
- c.
- c.
- c.
- c.
- b.
- b.

Nombre \_\_\_\_\_ Fecha \_\_\_\_\_

**1. Relaciona.**

La agricultura...

... es el trabajo de la tierra para obtener alimentos y otros productos.

Los cultivos de regadío...

... son los que crecen con el agua de la lluvia.

Los cultivos de secano...

... son los que se riegan con el agua de acequias y canales.

**2. Ordena las labores que realiza un agricultor.**

Sembrar las semillas.

Arar la tierra.

Recolectar los frutos.

Abonar el suelo.

**3. Escribe un nombre de animal en cada caso.**

ganado ovino

\_\_\_\_\_

ganado vacuno

\_\_\_\_\_

ganado porcino

\_\_\_\_\_

**4. Completa.**

- En la ganadería intensiva o \_\_\_\_\_ los animales se crían en granjas y establos.
- En la ganadería \_\_\_\_\_ los animales se crían al aire libre.
- La pesca de \_\_\_\_\_ se lleva a cabo cerca de la costa.
- La pesca de \_\_\_\_\_ se realiza en alta mar.

**5. ¿Qué es una piscifactoría? Contesta.**

\_\_\_\_\_  
\_\_\_\_\_

6. Explica la diferencia entre *explotaciones a cielo abierto* y *minas subterráneas*.

---

---

7. Contesta.

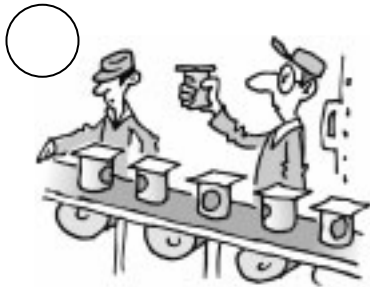
• ¿Qué son las materias primas? \_\_\_\_\_

---

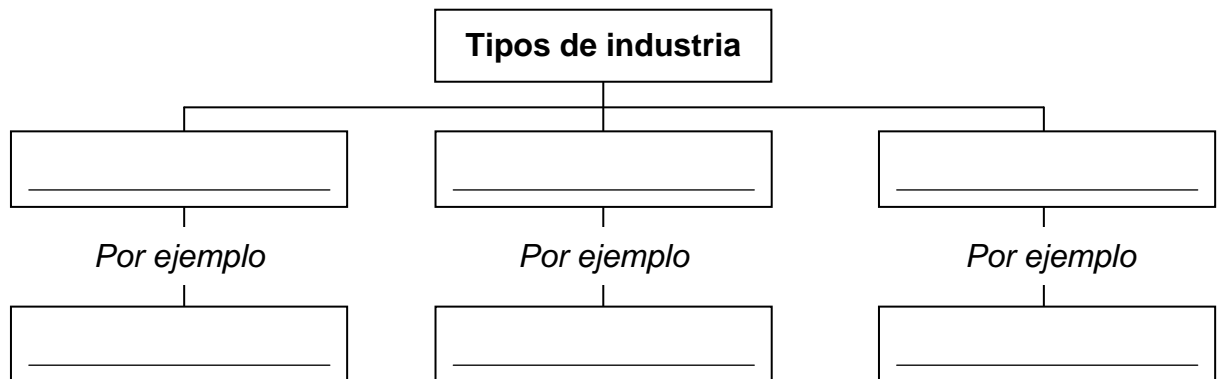
• ¿Qué son los productos elaborados? \_\_\_\_\_

---

8. Observa los dibujos y ordena el proceso de transformación industrial.



9. Completa el esquema.



10. ¿Por qué hay más industrias en las ciudades que en los pueblos?  
Piensa y responde.

---

---

---

Nombre \_\_\_\_\_ Fecha \_\_\_\_\_

**Rodea la opción correcta.**

- 1. El trabajo de la tierra para obtener alimentos y otros productos es la:**  
a. agricultura.                      b. ganadería.                      c. pesca.
- 2. Para evitar que los insectos puedan dañar las plantas, los agricultores deben:**  
a. fumigar.                      b. sembrar.                      c. ordeñar.
- 3. Los cultivos de secano crecen con:**  
a. el agua de las acequias y canales.  
b. el agua que sale del grifo.  
c. el agua de la lluvia.
- 4. Las hortalizas, los frutales, el arroz o el maíz son cultivos de:**  
a. secano.                      b. invierno.                      c. regadío.
- 5. El ganado formado por ovejas se llama:**  
a. vacuno.                      b. porcino.                      c. ovino.
- 6. Cuando los animales se crían al aire libre y se alimentan de pastos naturales se habla de ganadería:**  
a. intensiva.                      b. extensiva.                      c. estabulada.
- 7. La pesca que se practica en alta mar con grandes barcos es de:**  
a. altura.                      b. intensiva.                      c. bajura.
- 8. La extracción de piedras y minerales de la naturaleza es la:**  
a. ganadería.  
b. minería.  
c. explotación forestal.
- 9. Los productos que se obtienen directamente de la naturaleza son:**  
a. materias primas.  
b. productos elaborados.  
c. trabajos en cadena.
- 10. Las industrias pueden ser básicas, de consumo o:**  
a. agrarias.                      b. forestales.                      c. tecnológicas.

	Actividades									
	1	2	3	4	5	6	7	8	9	10
• Saber qué es la agricultura, la ganadería, la pesca y la minería y reconocer sus características.	T	C T						T		
• Diferenciar y explicar distintos tipos de agricultura, ganadería, pesca y minería.	C		C T	C T	C T	C T	T			
• Ordenar las distintas fases del proceso industrial.								C		
• Explicar qué es materia prima y producto elaborado.							C		T	
• Reconocer los distintos tipos de industria y elaborar esquemas con ellos.									C	T
• Reflexionar sobre el porqué las industrias se instalan en las ciudades.										C

C: Control; T: Prueba tipo test.

## Soluciones

### Control

- La agricultura – es el trabajo de la tierra para obtener alimentos y otros productos.  
Los cultivos de regadío – son los que se riegan con el agua de acequias y canales.  
Los cultivos de secano – son los que crecen con el agua de la lluvia.
- 3, 4, 1 y 2.
- Ganado ovino: ovejas.  
Ganado vacuno: vacas, toros o bueyes.  
Ganado porcino: cerdos.
- Estabulada, extensiva, bajura, altura.
- Una piscifactoría es un criadero de peces y mariscos que se construye cerca de los ríos o en el mar.
- En las explotaciones a cielo abierto los minerales se obtienen de la superficie de la tierra con facilidad y en las minas subterráneas hay que excavar y construir túneles para obtener los minerales.
- Las materias primas son los productos que se obtienen directamente de la naturaleza.  
Los productos elaborados son los que se obtienen después de transformar las materias primas.
- 3, 1 y 2.
- Básicas – industria del cemento.  
De consumo – industria de conservas.  
Tecnológicas – industria informática.
- R. M: Porque en las ciudades hay más facilidad para transportar los productos que se fabrican en las industrias, ya que hay más y mejores carreteras, vías de ferrocarril...

### Test

- a.
- a.
- a.
- c.
- c.
- b.
- a.
- b.
- a.
- c.

Nombre \_\_\_\_\_ Fecha \_\_\_\_\_

1. Explica qué son los servicios.

---

---

2. Rodea el dibujo en el que se está prestando un servicio.



3. Indica quién gestiona los servicios públicos y los servicios privados.

- Los servicios públicos ► \_\_\_\_\_
- Los servicios privados ► \_\_\_\_\_

4. Relaciona.

- bomberos
- policía
- bancos
- hoteles

- servicios públicos
- servicios privados

5. Escribe un ejemplo de cada tipo de servicio.

- servicios sanitarios ► \_\_\_\_\_
- servicios culturales ► \_\_\_\_\_
- servicios empresariales ► \_\_\_\_\_
- servicios de transportes ► \_\_\_\_\_

6. Observa y escribe debajo de cada dibujo *productor, consumidor o comerciante*.



\_\_\_\_\_

7. Define.

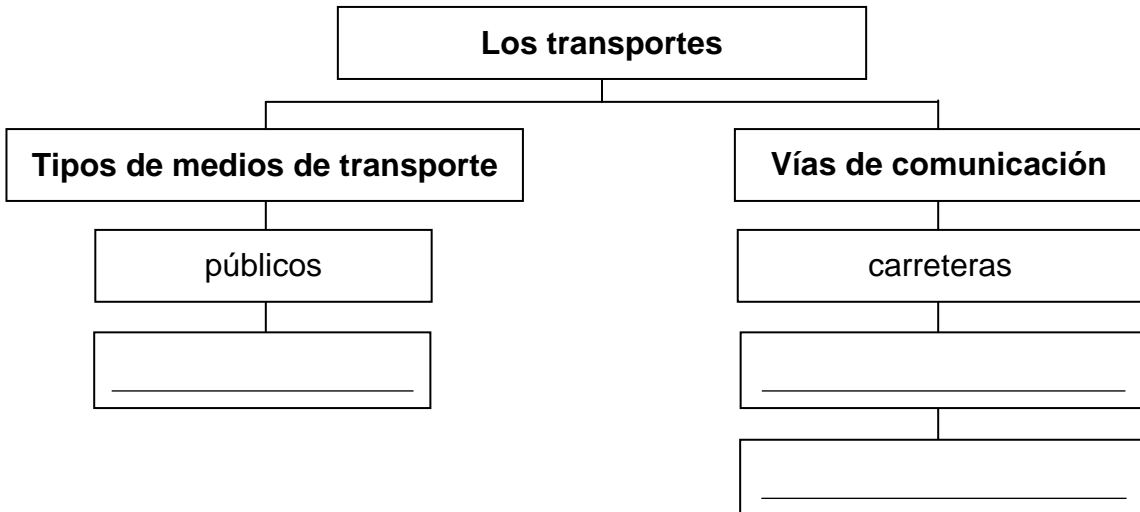
• Comercio al por menor: \_\_\_\_\_  
 \_\_\_\_\_

• Comercio al por mayor: \_\_\_\_\_  
 \_\_\_\_\_

8. Explica qué es el comercio electrónico.

\_\_\_\_\_  
 \_\_\_\_\_

9. Completa el esquema.



10. Escribe dos ejemplos en cada caso.

• Medios de comunicación social: \_\_\_\_\_  
 \_\_\_\_\_

• Medios de comunicación individual: \_\_\_\_\_  
 \_\_\_\_\_

Nombre \_\_\_\_\_ Fecha \_\_\_\_\_

**Rodea la opción correcta.**

**1. El trabajo que no produce objetos materiales sino que atiende a las necesidades de las personas es:**

- a. una industria.
- b. un servicio.
- c. una materia prima.

**2. Los servicios públicos están gestionados por:**

- a. una persona.
- b. varias personas.
- c. el gobierno de un territorio.

**3. Los servicios que se ofrecen en museos, teatros o cines son:**

- a. culturales.
- b. empresariales.
- c. turísticos.

**4. Las personas que producen las mercancías son los:**

- a. consumidores.
- b. comerciantes.
- c. productores.

**5. El comercio puede ser:**

- a. supermercado y tienda.
- b. al por mayor o al por menor.
- c. pequeño o grande.

**6. El comercio electrónico es el que se realiza a través de:**

- a. consumidores.
- b. comerciantes.
- c. Internet.

**7. La actividad que se encarga de trasladar a personas o mercancías de un lugar a otro es:**

- a. el comercio.
- b. la agricultura.
- c. el transporte.

**8. El transporte utilizado únicamente por su propietario es:**

- a. público.
- b. privado.
- c. urbano.

**9. Para intercambiar mensajes e información se utilizan:**

- a. los medios de comunicación.
- b. los medios de transporte.
- c. los medios comerciales.

**10. El correo electrónico es un medio de comunicación:**

- a. social.
- b. individual.
- c. público.



	Actividades									
	1	2	3	4	5	6	7	8	9	10
• Explicar qué son los servicios y reconocer los diferentes tipos que hay.	C T	C	C T	C	C					
• Diferenciar servicio público y servicio privado.		T	C	C						
• Explicar qué es el comercio, qué personas intervienen en él y qué tipos hay.				T	T	C T	C	C		
• Saber qué es el transporte.							T	T		
• Completar un esquema sobre los tipos de transportes y las vías de comunicación.									C	
• Saber qué son los medios de comunicación y diferenciar las distintas modalidades.									T	C T

C: Control; T: Prueba tipo test.

## Soluciones

### Control

- Los servicios son los trabajos que atienden las necesidades de las personas. Pueden ser públicos o privados.
- Hay que rodear el tercer dibujo.
- Los servicios públicos – el gobierno de un territorio.  
Los servicios privados – dependen de una persona o un grupo de personas.
- Bomberos – servicios públicos.  
Policía – servicios públicos.  
Bancos – servicios privados.  
Hoteles – servicios privados.
- R. M.  
Servicios sanitarios – un hospital.  
Servicios culturales – una universidad.  
Servicios empresariales – un despacho de abogados.  
Servicios de transportes – un taxi.
- Comerciante, productor, consumidor.
- Comercio al por menor es el que se realiza entre el minorista y el consumidor. Comercio al por mayor es el que se realiza entre los productores y los mayoristas.
- El comercio electrónico es el que permite comprar y vender productos y servicios a través de Internet.
- Públicos – privados.  
Carreteras – rutas aéreas – rutas marítimas.
- R. M.  
Medios de comunicación social: la radio, la televisión.  
Medios de comunicación individual: el correo electrónico, el teléfono.

### Test

- b.
- c.
- a.
- c.
- b.
- c.
- c.
- b.
- a.
- b.

Nombre \_\_\_\_\_ Fecha \_\_\_\_\_

1. ¿Qué es el ayuntamiento? Explica.

---

---

2. Indica qué diferencia hay entre un *alcalde* y un *concejal*.

---

---

3. Di por qué es incorrecta la siguiente oración.

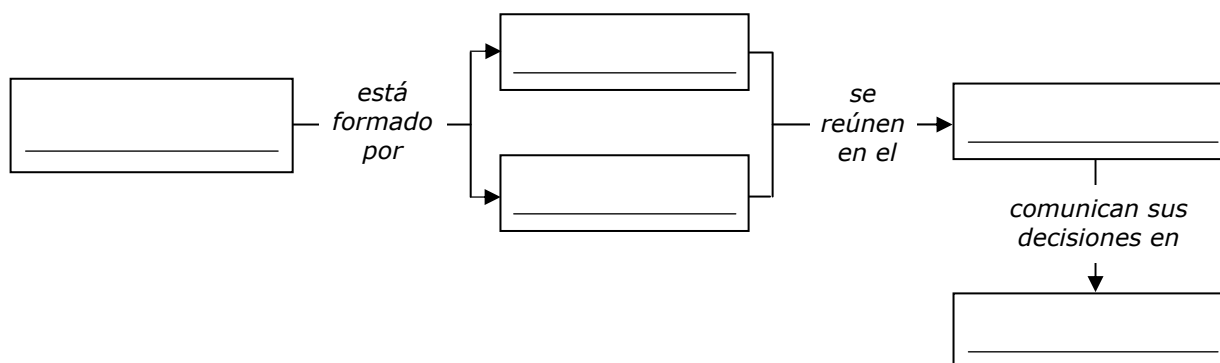
«En las elecciones municipales, los vecinos eligen al alcalde,  
que es el encargado de nombrar a los concejales.»

---

---

4. Completa el esquema con las palabras del recuadro.

ordenanzas    ayuntamiento    alcalde    pleno    concejales



5. Contesta.

- ¿Quiénes votan en las elecciones municipales?

---

- ¿Cada cuánto tiempo se celebran las elecciones municipales?

---

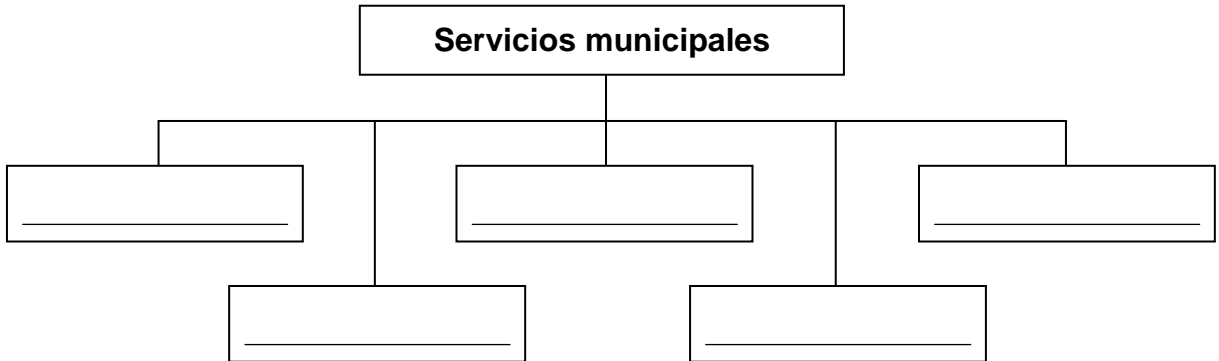
6. ¿Quién organiza los servicios municipales? Contesta.

---



---

7. Completa el esquema con los nombres de los servicios municipales.



8. ¿De qué servicio municipal se trata? Escribe.

- Vigilan la seguridad de las calles. ▶ \_\_\_\_\_
- Se encargan de limpiar las calles. ▶ \_\_\_\_\_
- Inspeccionan los mercados municipales. ▶ \_\_\_\_\_
- Organizan las fiestas municipales. ▶ \_\_\_\_\_

9. ¿A qué servicio municipal deben dirigirse en cada caso?  
Observa los dibujos y escribe.



\_\_\_\_\_



\_\_\_\_\_

10. ¿Para qué les sirven a las personas los servicios municipales?  
Piensa y responde.

---



---



---

Nombre \_\_\_\_\_ Fecha \_\_\_\_\_

**Rodea la opción correcta.**

**1. La institución que se encarga de gobernar la localidad es:**

- a. la policía.                      b. el ayuntamiento.                      c. la concejalía.

**2. La persona que preside el ayuntamiento es el:**

- a. concejal.                      b. presidente.                      c. alcalde.

**3. Las elecciones municipales se celebran cada:**

- a. cuatro años.                      b. todos los años.                      c. dos años.

**4. El ayuntamiento está formado por:**

- a. el pleno y los concejales.  
b. los concejales y los vecinos.  
c. el alcalde y los concejales.

**5. El alcalde es nombrado por:**

- a. los vecinos.                      b. los concejales.                      c. el ayuntamiento.

**6. Los escritos en los que el alcalde y los concejales comunican sus decisiones a los vecinos se llaman:**

- a. ordenanzas.                      b. plenos.                      c. cartas.

**7. Las reuniones que celebran el alcalde y los concejales se llaman:**

- a. servicios municipales.  
b. conferencias.  
c. plenos municipales.

**8. Los servicios municipales que se encargan de los mercados municipales son los de:**

- a. tráfico.  
b. urbanismo.  
c. abastecimiento.

**9. Los servicios municipales que se encargan del reciclado de la basura son los de:**

- a. cultura.                      b. saneamiento.                      c. protección.

**10. Si queremos construir un edificio deberemos ponernos en contacto con el servicio municipal de:**

- a. ocio.                      b. limpieza.                      c. urbanismo.

	Actividades									
	1	2	3	4	5	6	7	8	9	10
• Explicar qué es un ayuntamiento, cómo está formado y cuáles son sus funciones.	C T			C T	T	C T	T			
• Distinguir las funciones de un alcalde y los concejales.		C T								
• Conocer el proceso de las elecciones municipales.			C T		C					
• Identificar los servicios municipales y sus características.						C	C	C T	C T	T
• Reflexionar sobre la importancia de los servicios municipales.										C

C: Control; T: Prueba tipo test.

## Soluciones

### Control

1. El ayuntamiento es la institución que se encarga de gobernar la localidad.
2. El alcalde es la persona que preside el ayuntamiento y los concejales son las personas que ayudan al alcalde y se encargan de organizar los servicios municipales.
3. La oración es incorrecta porque los vecinos no eligen al alcalde, sino a los concejales, que a su vez son los que eligen al alcalde.
4. Ayuntamiento – alcalde – concejales – pleno – ordenanzas.
5. Los vecinos de la localidad mayores de 18 años. Cada cuatro años.
6. Los servicios municipales los organizan los concejales del ayuntamiento.
7. Servicios de abastecimiento – servicios de protección – servicios de saneamiento – servicios de urbanismo y tráfico – servicios culturales y de ocio.
8. Servicios de protección.  
Servicios de saneamiento.  
Servicios de abastecimiento.  
Servicios culturales.
9. Servicios de tráfico.  
Servicios de saneamiento.
10. R. M. Gracias a los servicios municipales las personas viven en sus localidades con mayor comodidad y facilidad.

### Test

1. b.
2. c.
3. a.
4. c.
5. b.
6. a.
7. c.
8. c.
9. b.
10. c.

Nombre \_\_\_\_\_ Fecha \_\_\_\_\_

1. ¿Qué elementos sirven para conocer la historia de las personas? Explica.

---

---

---

2. Relaciona.

<input type="radio"/> pasado	<input type="radio"/> Período que comprende cien años.
<input type="radio"/> década	<input type="radio"/> Período que comprende diez años.
<input type="radio"/> futuro	<input type="radio"/> Lo que ha sucedido antes de ahora.
<input type="radio"/> siglo	<input type="radio"/> Lo que sucederá más tarde.

3. Clasifica estos documentos de la historia donde corresponda.

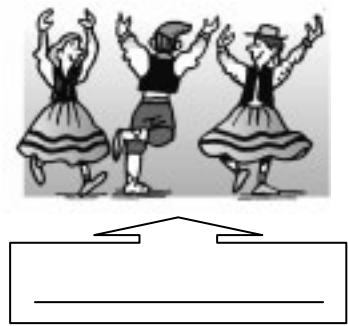
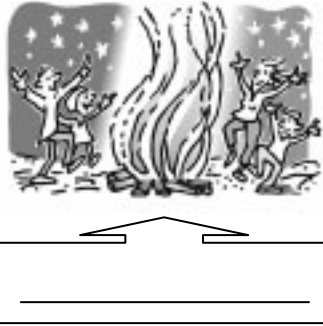
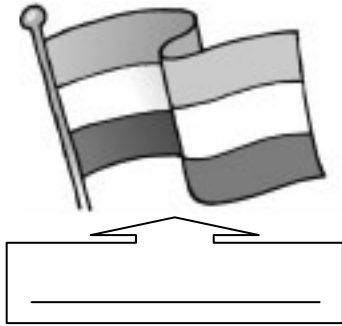


- Documento gráfico ► \_\_\_\_\_
- Documento escrito ► \_\_\_\_\_
- Documento material ► \_\_\_\_\_

4. Completa.

- Las banderas y los escudos son los \_\_\_\_\_ de la localidad.
- Las comidas típicas, los bailes o las canciones son las \_\_\_\_\_ de la localidad.
- Las celebraciones de carnaval, Navidad o en honor del patrón son las \_\_\_\_\_ populares.

5. Escribe debajo de cada dibujo la palabra que corresponda.



6. Pon un ejemplo de un monumento de tu localidad.

\_\_\_\_\_

7. Escribe V, si es verdadero, o F, si es falso.

- Hace miles de años, las personas vivían en castillos.
- Hace cientos de años, los caballeros se dedicaban sobre todo a guerrear.
- En la actualidad, las personas trabajan en las industrias, las oficinas...

8. Relaciona.



hace miles de años

hace cientos de años

en la actualidad

9. Explica cómo vivían las personas hace miles de años.

- Dónde vivían: \_\_\_\_\_
- Cómo se desplazaban: \_\_\_\_\_
- Cómo se alimentaban: \_\_\_\_\_

10. ¿Qué es una línea del tiempo? Explica.

\_\_\_\_\_  
\_\_\_\_\_  
\_\_\_\_\_

Nombre \_\_\_\_\_ Fecha \_\_\_\_\_

**Rodea la opción correcta.**

**1. El tiempo se organiza en:**

- a. ayer, hoy y mañana.
- b. pasado, presente y futuro.
- c. infancia, adolescencia y ancianidad.

**2. Todo aquello que sucederá más tarde es el:**

- a. futuro.
- b. presente.
- c. pasado.

**3. Una década son:**

- a. 100 años.
- b. 20 años.
- c. 10 años.

**4. Las construcciones realizadas en otras épocas son:**

- a. los monumentos históricos.
- b. los símbolos.
- c. las tradiciones.

**5. Un monumento es un documento:**

- a. escrito.
- b. material.
- c. gráfico.

**6. Las costumbres de un lugar se llaman:**

- a. tradiciones.
- b. símbolos.
- c. historia.

**7. Hace miles de años, las personas vivían en:**

- a. castillos.
- b. casas.
- c. cabañas.

**8. Hace cientos de años, las personas viajaban en:**

- a. trenes.
- b. barcos de vela.
- c. aviones.

**9. Los caballeros eran:**

- a. los dueños de los castillos.
- b. las personas más educadas de la localidad.
- c. las personas que trabajaban el hierro.

**10. Las personas viajan en trenes de alta velocidad:**

- a. en la actualidad.
- b. hace cientos de años.
- c. hace miles de años.



	Actividades									
	1	2	3	4	5	6	7	8	9	10
• Explicar cómo conocemos la historia de las personas.	C									
• Diferenciar unidades de tiempo.	T	C T	T							
• Clasificar documentos históricos.			C		T					
• Identificar tradiciones, fiestas, símbolos y monumentos.				C T	C T	C T				
• Distinguir cómo vivían las personas hace miles de años, cientos de años y en la actualidad.							C T	C T	C T	T
• Explicar qué es una línea del tiempo.										C

C: Control; T: Prueba tipo test.

## Soluciones

### Control

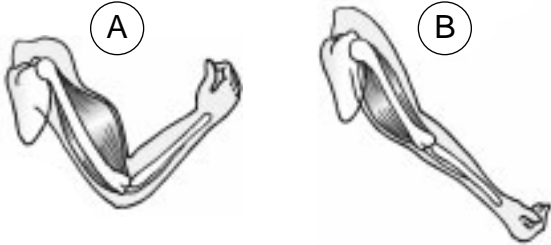
- R. M. La historia de las personas se puede conocer gracias a documentos como las fotografías, los vídeos, los diarios, los objetos que hubieran utilizado en su vida o las cosas que nos han contado.
- Pasado – lo que ha sucedido antes de ahora.  
Década – período que comprende diez años.  
Futuro – lo que sucederá más tarde.  
Siglo – período que comprende cien años.
- Documento gráfico – retrato.  
Documento escrito – libro.  
Documento material – espada.
- Símbolos. Tradiciones. Fiestas.
- Símbolo, fiesta popular, tradición.
- R. L.
- F, V, V.
- Castillo – hace cientos de años.  
Ciudad – en la actualidad.  
Cabaña – hace miles de años.
- Vivían en cabañas.  
Se desplazaban a pie.  
Recogían plantas silvestres, atrapaban peces y cazaban animales.
- Una línea del tiempo es un dibujo en el que se muestra una serie de acontecimientos en el orden en que han sucedido.

### Test

- b.
- a.
- c.
- a.
- b.
- a.
- c.
- b.
- a.
- a.

Nombre \_\_\_\_\_ Fecha \_\_\_\_\_

1. Observa y explica qué sucede.



\_\_\_\_\_

\_\_\_\_\_

\_\_\_\_\_

\_\_\_\_\_

2. Marca con una X la opción correcta.

- Nuestro cuerpo tiene tres partes: cabeza, tórax y abdomen.
- Las extremidades inferiores son las piernas.
- El tronco está dividido en dos partes: el tórax y la espalda.

3. Completa la tabla.

	Vista	Oído	Olfato	Gusto	Tacto
Su órgano es...					
Nos permite captar...					

4. ¿Qué función tiene el cerebro en la visión? Explica.

\_\_\_\_\_

\_\_\_\_\_

\_\_\_\_\_

5. Completa.

- La función de \_\_\_\_\_ consiste en captar información del exterior y actuar como sea conveniente.
- La función de \_\_\_\_\_ consiste en conseguir energía y materiales para el cuerpo.
- La función de \_\_\_\_\_ consiste en que los seres vivos tienen descendientes parecidos a ellos.

**6. Escribe dos ejemplos de cómo realizan la función de relación las plantas.**

---

---

**7. Escribe V, si es verdadero, o F, si es falso.**

- Los mamíferos son animales vivíparos que respiran por pulmones.
- Los reptiles son animales vivíparos que respiran por pulmones.
- Las aves son animales ovíparos que respiran por pulmones.
- Los anfibios, cuando son adultos, respiran por pulmones.
- Los peces son animales vivíparos que respiran por branquias.

**8. Contesta.**

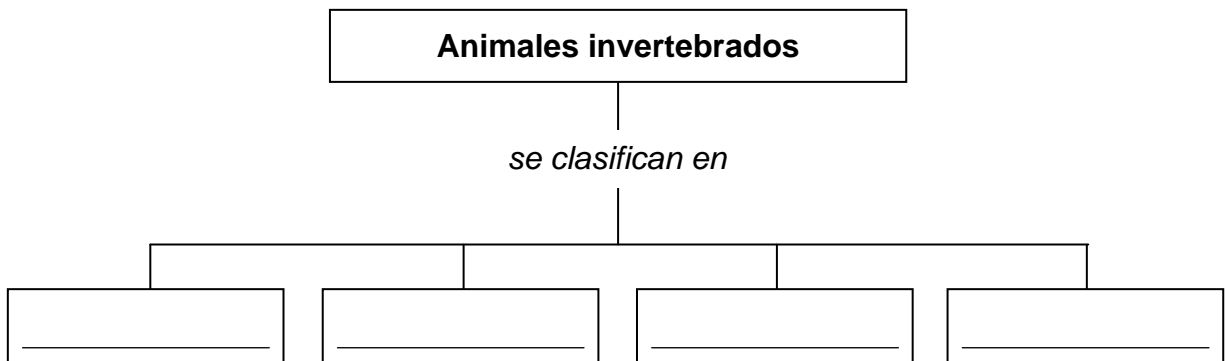
- ¿Cómo respiran los delfines? \_\_\_\_\_
- ¿A qué grupo de animales pertenecen los murciélagos? \_\_\_\_\_
- ¿Qué tipo de reptiles no tienen cuatro patas? \_\_\_\_\_
- ¿Qué grupo de animales tiene escamas y respira por branquias? \_\_\_\_\_

---

**9. Completa.**

- El cuerpo de los insectos tiene tres partes, que son \_\_\_\_\_, \_\_\_\_\_ y \_\_\_\_\_.
- Los insectos recién salidos del huevo se llaman \_\_\_\_\_.
- Del tórax de los insectos salen seis \_\_\_\_\_ y cuatro \_\_\_\_\_.

**10. Completa el esquema.**



Nombre \_\_\_\_\_ Fecha \_\_\_\_\_

**Rodea la opción correcta.****1. Los huesos se mantienen unidos gracias a:**

- a. los músculos.
- b. los ligamentos.
- c. las articulaciones.

**2. Los huesos del antebrazo son:**

- a. cúbito y radio.
- b. húmero y bíceps.
- c. tríceps y codo.

**3. La parte del oído que vibra con los sonidos se llama:**

- a. caracol.
- b. tímpano.
- c. oreja.

**4. La zona que capta los olores es la:**

- a. pituitaria.
- b. pupila.
- c. papila gustativa.

**5. Los seres vivos que comen tanto animales como plantas son los:**

- a. omnívoros.
- b. carniplantívoros.
- c. herbívoros.

**6. Los órganos de los sentidos envían información al cerebro a través de los:**

- a. huesos.
- b. músculos.
- c. nervios.

**7. Los mamíferos son:**

- a. ovíparos.
- b. vivíparos.
- c. aves.

**8. Los animales que respiran por pulmones y tienen el cuerpo cubierto de escamas son:**

- a. reptiles.
- b. peces.
- c. anfibios.

**9. Las arañas son:**

- a. insectos.
- b. moluscos.
- c. artrópodos.

**10. La mayoría de los insectos suelen tener cuatro:**

- a. patas.
- b. antenas.
- c. alas.

## Evaluación del primer trimestre

## Criterios de evaluación

	Actividades									
	1	2	3	4	5	6	7	8	9	10
• Reconocer huesos, músculos y articulaciones.	T	T								
• Explicar cómo actúan los huesos y los músculos en el movimiento del brazo.	C									
• Identificar las partes en las que se divide el cuerpo humano.		C								
• Conocer cuáles son los sentidos, sus percepciones y sus órganos.			C T	T		T				
• Explicar la función del cerebro en la percepción del sentido de la vista.				C						
• Diferenciar las funciones vitales y cómo las realizan los seres vivos.					C T	C				
• Discriminar las características de los animales vertebrados.							C T	C T		
• Reconocer las peculiaridades de los insectos.									C	T
• Discriminar las características de los animales invertebrados y clasificarlos.									T	C

C: Control; T: Prueba tipo test.

## Soluciones

### Control

- En el dibujo A, el brazo se dobla cuando el bíceps se encoge.  
En el dibujo B, el brazo se estira cuando el tríceps se encoge.
- Las extremidades inferiores son las piernas.
- Vista – ojo – forma, color y tamaño de los objetos.  
Oído – oído – los sonidos.  
Olfato – nariz – los olores.  
Gusto – lengua – sabores.  
Tacto – piel – cómo son las cosas que tocamos.
- La información que recoge el ojo llega al cerebro a través del nervio óptico. El cerebro recibe la información y la interpreta.
- Relación. Nutrición. Reproducción.
- R. M.  
Las plantas crecen hacia la luz, porque la necesitan para realizar la función de nutrición.  
Algunas plantas se cierran cuando algo las toca.
- V, F, V, V, F.
- Por pulmones. Mamíferos. Serpientes. Peces.
- Cabeza, tórax, abdomen. Larvas. Patas, alas.
- Medusas, gusanos, moluscos, artrópodos.

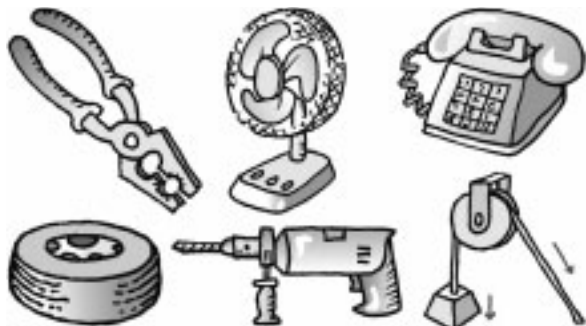
### Test

- c.
- a.
- b.
- a.
- a.
- c.
- b.
- a.
- c.
- c.

# Evaluación del segundo trimestre

Nombre \_\_\_\_\_ Fecha \_\_\_\_\_

1. Clasifica las siguientes máquinas en simples o compuestas.



Máquinas simples	Máquinas compuestas

2. Observa el dibujo y explica qué tipo de máquina es.




---



---



---



---

3. ¿Por qué es importante el Sol para la Tierra? Contesta.

---



---

4. Di por qué esta oración es incorrecta.

«La traslación de la Tierra alrededor del Sol da lugar al día y la noche.»

---



---

5. Observa los dibujos y escribe qué cambio de estado se produce.



---



---



---

**6. Explica cómo es el ciclo del agua.**

---

---

---

---

---

**7. Escribe tres características del aire.**

---

---

---

**8. Contesta.**

- ¿Qué es el viento? \_\_\_\_\_  
\_\_\_\_\_
- Según la temperatura que hace, ¿cómo puede ser el tiempo? \_\_\_\_\_  
\_\_\_\_\_
- ¿Cómo pueden ser las precipitaciones? \_\_\_\_\_  
\_\_\_\_\_

**9. Relaciona cada elemento con un tipo de paisaje.**

cumbre

acantilado

falda

paisaje de montaña

paisaje de costa

península

archipiélago

pie

**10. Explica la diferencia entre cauce y caudal.**

---

---

---

Nombre \_\_\_\_\_ Fecha \_\_\_\_\_

**Rodea la opción correcta.****1. Las máquinas que no tienen piezas o tienen muy pocas son:**

- a. máquinas simples.
- b. máquinas compuestas.
- c. ruedas y motores.

**2. La polea tiene forma circular y gira alrededor de un:**

- a. eje.
- b. chip.
- c. circuito.

**3. La estrella más cercana a la Tierra es:**

- a. el Sol.
- b. la Luna.
- c. los planetas.

**4. En dar una vuelta alrededor del Sol, la Tierra tarda:**

- a. cuatro semanas.
- b. un mes.
- c. un año.

**5. El vapor de agua cuando se condensa forma:**

- a. las nubes.
- b. los ríos.
- c. los acuíferos.

**6. El cambio de estado por el que el hielo se transforma en agua líquida se llama:**

- a. ebullición.
- b. fusión.
- c. condensación.

**7. Cuando el aire está en movimiento, se llama:**

- a. viento.
- b. bruma.
- c. precipitación.

**8. El 21 de marzo comienza:**

- a. el otoño.
- b. el verano.
- c. la primavera.

**9. La porción de terreno de una montaña que va desde el pie hasta la cima es:**

- a. la ladera.
- b. la cumbre.
- c. la meseta.

**10. El terreno rodeado de agua por todas partes menos por una se llama:**

- a. península.
- b. bahía.
- c. istmo.



## Evaluación del segundo trimestre

## Criterios de evaluación

	Actividades									
	1	2	3	4	5	6	7	8	9	10
• Distinguir entre máquinas simples y máquinas compuestas.	C T									
• Reconocer tipos de máquinas.		T								
• Explicar qué tipo de máquina es un cascanueces.		C								
• Describir la importancia del Sol para la vida en la Tierra.			C T							
• Diferenciar los movimientos de rotación y traslación de la Tierra.				C T				T		
• Reconocer los cambios de estado del agua.					C T	T				
• Explicar el ciclo del agua.						C				
• Conocer las características del aire.							C T			
• Explicar las características de algunos de los elementos del tiempo atmosférico.								C		
• Conocer distintos tipos de paisajes.									C T	T
• Diferenciar las partes del río.										C

C: Control; T: Prueba tipo test.

## Soluciones

### Control

- Máquinas simples: alicates, rueda, polea.  
Máquinas compuestas: ventilador, teléfono, taladro.
- El cascanueces está formado por dos palancas unidas en un punto, llamado punto de apoyo. Las palancas son máquinas simples porque tienen pocas piezas.
- Porque el Sol emite luz y calor indispensables para las plantas, los animales y las personas. Sin el Sol no existiría vida en la Tierra.
- Esta oración es incorrecta porque la traslación de la Tierra alrededor del Sol da lugar a las estaciones.
- Fusión, ebullición, solidificación.
- El agua del mar se evapora. El vapor de agua pasa a la atmósfera, sube, se enfría y se condensa. Se forman gotitas que dan lugar a las nubes. El agua de las nubes cae a la tierra en forma de lluvia, nieve o granizo. Los arroyos y los ríos llevan de nuevo el agua hasta el mar. Parte del agua penetra en el terreno y forma las aguas subterráneas.
- R. M. El aire pesa. El aire ocupa un lugar. El aire no tiene forma propia.
- El viento es aire en movimiento. Caluroso o frío. Las precipitaciones pueden ser en forma de lluvia, nieve o granizo.
- Paisaje de montaña: cumbre, falda, pie. Paisaje de costa: acantilado, península, archipiélago.
- Cauce es el terreno hundido por el que corren las aguas de un río y caudal es la cantidad de agua que lleva un río.

### Test

- a.
- a.
- a.
- c.
- a.
- b.
- a.
- c.
- a.
- a.

Nombre \_\_\_\_\_ Fecha \_\_\_\_\_

1. ¿Es un pueblo o una ciudad? Lee y escribe.

casas bajas

calles cortas y estrechas

viven pocas personas

Es \_\_\_\_\_ .

2. ¿Por qué es incorrecta esta oración? Lee y explica.

«La población aumenta cuando hay más emigrantes que inmigrantes.»

---

---

---

3. ¿Qué tipos de agricultura, ganadería y pesca hay? Escribe.

- agricultura ► \_\_\_\_\_
- ganadería ► \_\_\_\_\_
- pesca ► \_\_\_\_\_

4. Escribe qué produce cada tipo de industria.

Industria básica	_____
Industria de consumo	_____
Industria tecnológica	_____

5. Pon tres ejemplos de trabajos que sean servicios.

---

---

---

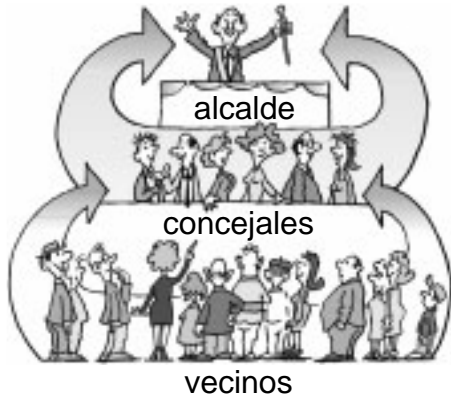
6. ¿Qué son las vías de comunicación? Explica y pon un ejemplo.

---

---

---

7. Observa el esquema. Después, escribe cómo se elige al alcalde de un ayuntamiento.



---

---

---

---

---

8. Escribe un ejemplo de cada tipo de servicio municipal.

Servicios de protección

---

Servicios de abastecimiento

---

Servicios de urbanismo

---

9. ¿Qué documentos se utilizan para conocer la historia de una localidad? Contesta.

---

---

10. Completa.

- Hace miles de años, las personas se desplazaban \_\_\_\_\_, sin embargo, en la actualidad viajamos en \_\_\_\_\_.
- Hace cientos de años, las personas vivían en \_\_\_\_\_, sin embargo, en la actualidad vivimos en \_\_\_\_\_.

Nombre \_\_\_\_\_ Fecha \_\_\_\_\_

**Rodea la opción correcta.****1. Los barrios de las ciudades que rodean el centro se llaman:**

- a. barrios antiguos.                      b. ensanches.                      c. periferias.

**2. Si nacen más personas de las que mueren, la población:**

- a. emigra.                      b. aumenta.                      c. disminuye.

**3. El tipo de ganadería en la que los animales se crían en granjas y se alimentan con pienso se llama:**

- a. extensiva.                      b. estabulada.                      c. porcino.

**4. La pesca marítima que se realiza cerca de la costa, en barcos pequeños y con medios tradicionales es la de:**

- a. bajura.                      b. altura.                      c. piscifactoría.

**5. Los trabajos que no producen objetos materiales reciben el nombre de:**

- a. agricultura.                      b. servicios.                      c. ganadería.

**6. Los comerciantes que compran los productos al mayorista y los venden al consumidor son los:**

- a. minoristas.                      b. productores.                      c. consumidores.

**7. Los bomberos, el mantenimiento y limpieza de las calles, el control de los mercados son:**

- a. servicios privados.  
b. servicios escolares.  
c. servicios municipales.

**8. La institución que gobierna la localidad es el:**

- a. vecindario.  
b. barrio.  
c. ayuntamiento.

**9. Lo que está sucediendo en este momento es el:**

- a. futuro.                      b. presente.                      c. pasado.

**10. Los grupos primitivos se desplazaban:**

- a. en caballo.  
b. en tren de alta velocidad.  
c. andando.

## Evaluación del tercer trimestre

## Criterios de evaluación

	Actividades									
	1	2	3	4	5	6	7	8	9	10
• Diferenciar un pueblo de una ciudad.	C T									
• Saber cómo aumenta la población de un lugar.		C T								
• Diferenciar tipos de agricultura, ganadería y pesca.			C T	T						
• Diferenciar tipos de industria.				C						
• Conocer qué son los servicios.					C T					
• Saber qué es el comercio y qué personas intervienen en él.						T				
• Explicar qué son las vías de comunicación.						C				
• Saber quiénes forman el ayuntamiento y cuáles son sus funciones.								T		
• Describir el proceso de elección de un alcalde.							C			
• Conocer tipos de servicios municipales.							T	C		
• Diferenciar unidades de tiempo.									T	
• Enumerar documentos históricos.									C	
• Conocer cómo se desplazaban y vivían las personas hace miles de años, hace cientos de años y en la actualidad.										C T

C: Control; T: Prueba tipo test.

## Soluciones

### Control

1. Es un pueblo.
2. La oración es incorrecta porque cuando hay más emigrantes que inmigrantes la población disminuye.
3. Agricultura: secano, regadío. Ganadería: intensiva/estabulada, extensiva. Pesca: altura, bajura.
4. Industria básica – transforma las materias primas en materiales que utilizan otras industrias como materias primas.  
Industria de consumo – fabrica productos para utilizarlos directamente.  
Industria tecnológica – fabrica nuevos productos, como ordenadores, teléfonos...
5. R. M. Profesor, médico y músico.
6. Las vías de comunicación son las rutas por las que circulan los transportes.
7. Los vecinos, en las elecciones municipales, eligen a los concejales y los concejales eligen a uno de ellos como alcalde.
8. R. M. Policía. Inspección de mercados. Instalación de un semáforo.
9. Se utilizan los documentos históricos que pueden ser gráficos, escritos o materiales.
10. A pie; coche, trenes, barcos y aviones.  
Pequeñas aldeas, junto a un castillo; edificios de varias plantas.

### Test

1. b.
2. b.
3. b.
4. a.
5. b.
6. a.
7. c.
8. c.
9. b.
10. c.

Nombre \_\_\_\_\_ Fecha \_\_\_\_\_

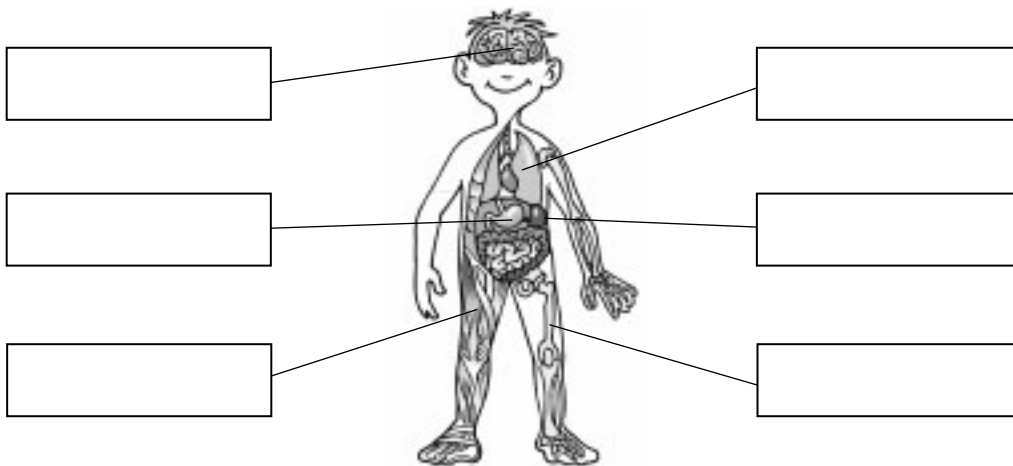
1. Escribe A, si es propio de los animales, o P, si es propio de las plantas.

- Alimentarse de otros seres vivos.
- Desplazarse de un lugar a otro.
- Crecer hacia la luz.
- Producir frutos.
- Fabricar sus alimentos.
- Tener crías.

2. Escribe un ejemplo de cada uno.

- Animal herbívoro ► \_\_\_\_\_
- Animal carnívoro ► \_\_\_\_\_
- Animal omnívoro ► \_\_\_\_\_

3. Completa el dibujo.



4. Rodea las palabras relacionadas con el cuerpo de los insectos.

- patas      abdomen      tronco      aletas      pelo
- tórax      alas      cabeza      extremidades

5. Explica en qué se diferencia un animal vertebrado de un animal invertebrado.

---



---

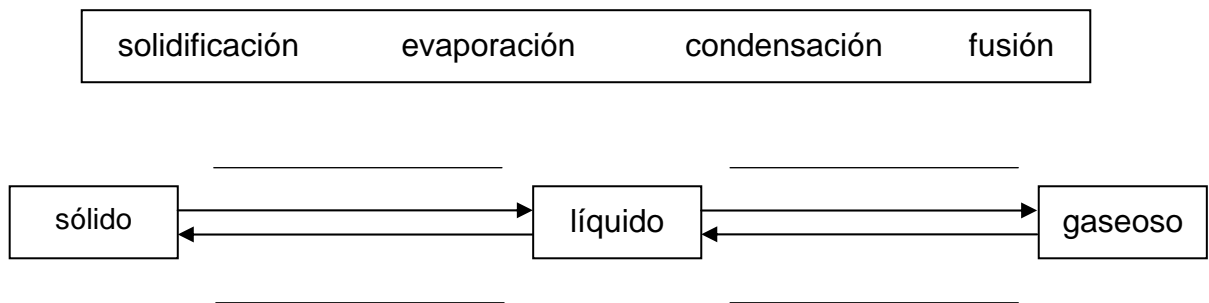


---

**6. Completa.**

- Al giro de la Tierra sobre sí misma se le llama movimiento de \_\_\_\_\_ .  
La Tierra tarda en dar una vuelta sobre sí misma \_\_\_\_\_ .
- Al recorrido de la Tierra alrededor del Sol se le llama movimiento de \_\_\_\_\_ . La Tierra tarda \_\_\_\_\_ en dar una vuelta completa alrededor del Sol.

**7. Completa el esquema.**



**8. Explica el significado de estas palabras.**

- clima: \_\_\_\_\_  
\_\_\_\_\_
- natalidad: \_\_\_\_\_  
\_\_\_\_\_
- servicios: \_\_\_\_\_  
\_\_\_\_\_

**9. Tacha la palabra que no corresponda en cada caso.**

agricultura	secano	siembra	vacuno
-------------	--------	---------	--------

ayuntamiento	alcalde	mayorista	concejal
--------------	---------	-----------	----------

península	istmo	cabo	cumbre
-----------	-------	------	--------

**10. Enumera dos tipos de documentos históricos.**

\_\_\_\_\_

Nombre \_\_\_\_\_ Fecha \_\_\_\_\_

**Rodea la opción correcta.****1. Los huesos y los músculos trabajan juntos para:**

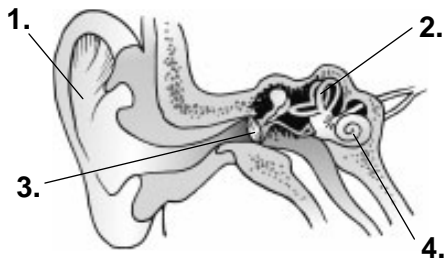
- a. realizar la digestión.
- b. producir movimiento.
- c. proteger al cuerpo de enfermedades.

**2. Las etapas de la vida de las personas son:**

- a. infancia y juventud.
- b. edad adulta, infancia y ancianidad.
- c. infancia, adolescencia, edad adulta y ancianidad.

**3. La parte del ojo que capta la luz es:**

- a. la retina.
- b. la pupila.
- c. la córnea.

**4. Las cuatro partes numeradas son:**

- a. 1. oreja; 2. tímpano; 3. iris; 4. nervio.
- b. 1. oreja; 2. huesecillos; 3. tímpano; 4. caracol.
- c. 1. oreja; 2. tímpano; 3. huesecillos; 4. caracol.

**5. Las funciones vitales son:**

- a. nutrición, relación y reproducción.
- b. nutrición, alimentación y digestión.
- c. reproducción, respiración y nutrición.

**6. Los animales realizan la función de relación mediante:**

- a. los órganos nerviosos y la comunicación.
- b. los huesos, las articulaciones y los músculos.
- c. los órganos de los sentidos, el sistema nervioso y los músculos.

**7. Los animales vertebrados se dividen en:**

- a. mamíferos, reptiles, primates y serpientes.
- b. mamíferos, aves, reptiles, anfibios y peces.
- c. mamíferos, insectos, aves, ranas y dinosaurios.



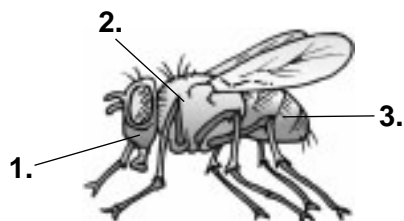
**8. Los anfibios cuando nacen:**

- a. viven en el agua y respiran por branquias.
- b. viven en la tierra y respiran por pulmones.
- c. viven en el agua y respiran por pulmones.

**9. Los animales invertebrados se dividen en:**

- a. medusas, gusanos, moluscos y artrópodos.
- b. medusas, gusanos, moluscos, artrópodos e insectos.
- c. medusas, moscas y mejillones.

**10. Las tres partes numeradas son:**



- a. 1. cabeza; 2. tronco; 3. extremidades.
- b. 1. abdomen; 2. cabeza; 3. tórax.
- c. 1. cabeza; 2. tórax; 3. abdomen.

**11. Las máquinas compuestas están formadas por:**

- a. numerosos elementos.
- b. muchas piezas giratorias.
- c. pocas piezas.

**12. Algunas máquinas simples son:**

- a. la rueda, los motores y el plano ondulado.
- b. los motores, los engranajes y los circuitos.
- c. la rueda, el plano inclinado y la palanca.

**13. La Luna es:**

- a. una estrella que gira alrededor del Sol.
- b. un satélite que gira alrededor de la Tierra.
- c. un planeta del Sistema Solar.

**14. Los movimientos que realiza la Tierra son:**

- a. rotación y circulación.
- b. rotación y traslación.
- c. acción y reacción.

**15. El agua se puede presentar en tres estados:**

- a. líquido, gaseoso y sólido.
- b. hielo, agua y oxígeno.
- c. fusión, condensación y ebullición.

**16. Las aguas subterráneas pueden formar:**

- a. acuíferos y embalses.
- b. ríos subterráneos o acuíferos.
- c. océanos y mares.

**17. El aire que rodea la Tierra forma una capa que se llama:**

- a. atmósfera.
- b. oxígeno.
- c. vapor de agua.

**18. El clima es:**

- a. el tiempo que suele hacer cada día.
- b. el tiempo que suele hacer en un lugar a lo largo de varios años.
- c. el estado de la atmósfera en un lugar y en un momento determinados.

**19. Las dos partes señaladas en el dibujo son:**



- a. 1. acantilado; 2. playa.
- b. 1. archipiélago; 2. península.
- c. 1. playa; 2. acantilado.

**20. Los ríos que desembocan en otros ríos se llaman:**

- a. afluentes.
- b. embalses.
- c. depende, si el río es corto, caudal; y si el río es largo, cauce.

**21. Los tres tipos de barrio que hay en las ciudades son:**

- a. aldeas, pueblos y ciudades.
- b. centro, ensanche y periferia.
- c. calles, aceras y plaza mayor.

**22. La población aumenta por:**

- a. la natalidad y la mortalidad.
- b. la natalidad y la inmigración.
- c. la natalidad y la emigración.

**23. Los cultivos de secano son:**

- a. los cultivos que crecen solo con el agua de lluvia.
- b. los cultivos que crecen con el agua de acequias y canales.
- c. arar, regar, abonar, sembrar y recolectar.

**24. Según los productos que fabrican, las industrias pueden ser:**

- a. polígonos industriales o empresas pequeñas.
- b. materias primas y productos elaborados.
- c. básicas, de consumo y tecnológicas.

**25. Los servicios pueden ser:**

- a. públicos o privados.
- b. al por mayor y al por menor.
- c. individuales y sociales.

**26. Los medios de comunicación sirven para:**

- a. atender a las necesidades de las personas que se trasladan de un lugar a otro.
- b. trasladar personas y mercancías.
- c. intercambiar mensajes e información.

**27. El ayuntamiento organiza:**

- a. los medios de comunicación.
- b. la vida de los vecinos.
- c. los servicios municipales.

**28. Al alcalde de un ayuntamiento lo eligen:**

- a. los electores.
- b. los vecinos.
- c. los concejales.

**29. Para medir largos períodos de tiempo utilizamos:**

- a. la década, el siglo y el milenio.
- b. los días, las semanas, los meses y los años.
- c. el reloj y el calendario.

**30. Hace cientos de años, las personas vivían:**

- a. en pueblos y ciudades.
- b. en aldeas y castillos.
- c. en cabañas.

## Evaluación final

## Criterios de evaluación

	Actividades									
	1	2	3	4	5	6	7	8	9	10
• Diferenciar cómo realizan las funciones vitales los animales y las plantas.	C									
• Enumerar animales en función de su nutrición.		C								
• Conocer el cuerpo humano por dentro.			C							
• Discriminar las partes del cuerpo de los insectos.				C						
• Explicar en qué se diferencian los animales vertebrados de los invertebrados.					C					
• Conocer los movimientos de la Tierra y cuánto duran.						C				
• Completar un esquema sobre los cambios de estado del agua.							C			
• Definir conceptos relacionados con el tiempo atmosférico.								C		
• Definir conceptos relacionados con el trabajo.								C		
• Definir conceptos relacionados con la población.								C		
• Reconocer características propias de la agricultura.									C	
• Reconocer elementos de los paisajes de costa.									C	
• Enumerar documentos históricos.										C

	Actividades									
	1	2	3	4	5	6	7	8	9	10
• Conocer que los músculos y los huesos trabajan juntos para producir el movimiento.	T									
• Reconocer las etapas de la vida.		T								
• Identificar los órganos de los sentidos.			T	T						
• Saber cuáles son las funciones vitales.					T					
• Diferenciar cómo realizan las funciones vitales los animales y las plantas.						T				
• Discriminar las partes del cuerpo de los insectos.										T
• Identificar grupos de animales vertebrados e invertebrados y reconocer sus características.							T	T	T	

	Actividades									
	11	12	13	14	15	16	17	18	19	20
• Reconocer máquinas simples y compuestas.	T	T								
• Saber qué es la Luna.			T							
• Conocer los movimientos de la Tierra y cuánto duran.				T						
• Identificar los cambios de estado del agua.					T					
• Saber dónde hay agua en la naturaleza.						T				
• Saber qué es el aire y cómo está formado.							T			
• Saber qué es el clima.								T		
• Reconocer tipos de paisajes y sus elementos característicos.									T	
• Saber qué es un afluente.										T

	Actividades									
	21	22	23	24	25	26	27	28	29	30
• Conocer las partes de una ciudad y sus características.	T									
• Identificar las causas que hacen que la población aumente o disminuya.		T								
• Reconocer los tipos de agricultura que hay.			T							
• Identificar los tipos de industria.				T						
• Saber qué son los servicios e identificar sus tipos.					T					
• Conocer la función de los medios de comunicación.						T				
• Saber cuáles son las funciones de los ayuntamientos.							T			
• Conocer el proceso de elección de los miembros de un ayuntamiento.								T		
• Identificar períodos de tiempo.									T	
• Saber cómo vivían las personas hace cientos de años.										T

C: Control; T: Prueba tipo test.

## Soluciones

1. A, P, P, A, P, A.
2. R. M.  
Conejo.  
Águila.  
Cerdo.
3. R. G.
4. Patas, abdomen, tórax, alas, cabeza.
5. Un animal vertebrado tiene un esqueleto hecho de huesos y un animal invertebrado no tiene huesos.
6. Rotación; 24 horas.  
Traslación; 365 días.
7. Sólido a líquido – fusión.  
Líquido a sólido – solidificación.  
Líquido a gaseoso – evaporación.  
Gaseoso a líquido – condensación.
8. Clima – el tiempo que suele hacer en un lugar a lo largo de varios años.  
Natalidad – número de niños y niñas que nace en un año.  
Servicios – trabajos que atienden a las necesidades de las personas.
9. Vacuno.  
Mayorista.  
Cumbre.
10. R. M. Documento material, documento gráfico.

## Test

- |        |        |
|--------|--------|
| 1. b.  | 16. b. |
| 2. c.  | 17. a. |
| 3. a.  | 18. b. |
| 4. b.  | 19. c. |
| 5. a.  | 20. a. |
| 6. c.  | 21. b. |
| 7. b.  | 22. b. |
| 8. a.  | 23. a. |
| 9. a.  | 24. c. |
| 10. c. | 25. a. |
| 11. a. | 26. c. |
| 12. c. | 27. c. |
| 13. b. | 28. c. |
| 14. b. | 29. a. |
| 15. a. | 30. b. |



