



JEUDI 9 JUIN 2011 À 14 H

Vente aux enchères publiques

SALLE DES VENTES FAVART
3, rue Favart 75002 PARIS

AFFICHES ET PÉRIODIQUES FONDS MENIER

**Politique et guerres, tourisme principalement du Maghreb et d'Afrique,
cinéma et spectacles, éditions, publicités commerciales.**

Expert :

Alain WEILL
35, rue du Poteau 75008 PARIS
alainweill@wanadoo.fr
Tél. : 33 (0)1 42 52 10 88

Expositions Salle des Ventes Favart

Mercredi 8 juin de 11 h à 18 h

Jeudi 9 juin de 11 h à 12 h

Téléphone pendant la vente : 01 53 40 77 10

Catalogue visible sur www.ader-paris.fr



ADER, Société de Ventes Volontaires - Agrément 2002-448 - Sarl au capital de 7500 euros
3, rue Favart, 75002 Paris - Tél. : 01 53 40 77 10 - Fax : 01 53 40 77 20 - contact@ader-paris.fr
N° siret : 450 500 707 000 28 - TVA Intracom : FR 66 450 500 707 - www.ader-paris.fr

AFFICHES POLITIQUES ET DE PROPAGANDE



1



2



3



4



5



6

1. **J. CORSEAU.**
Peuples notre exemple sera suivi, 21 mars 1871.
 Lithographie Lemaire et Fils, Paris.
 Non entoilée.
 B.E. (pliée).
 62 x 47 cm.
 On joint une affichette PILOTELL,
 La Commune. B.E. 100 / 200 €
2. **LENEPVEU.**
Musée des Horreurs n°24 Maurice Weill.
 Entoilée.
 B.E.
 65 x 50 cm. 100 / 200 €
3. **ANONYME.**
La France - Journal du Soir 1879.
 Entoilée.
 B.E.
 78 x 53 cm. 50 / 100 €
4. **ANONYME.**
Election législative du 20 août 1893 - Votons pour le Captain Cap.
 Imp. Simonds, Paris.
 Entoilée.
 B.E.
 66 x 45 cm. Rare. 200 / 300 €
5. **ANONYME.**
Citoyens - Assez causé - Affiche électorale du Captain Cap.
 Pour les élections de 1893.
 Entoilée.
 A.B.E.
 48 x 37 cm. Rare. 100 / 200 €
6. **Raoul AUGER.**
4 panneaux patriotiques Hoche - Napoléon - Lyautey - Commandant Dagnaux, 1943.
 Imp. Desfossés Néogravure, Paris.
 Entoilées.
 B.E.
 44 x 56 cm chaque. 200 / 300 €

7. **E. BERNART.**

République de Montmartre.

Entoilée. B.E.

41x 59 cm.

50 / 100 €

8. **DELEPIANE.**

1^{er} Congrès International des Etudiants, Marseille 1906.

Imp. Moullot, Marseille.

Entoilée. B.E.

104 x 71 cm.

300 / 400 €

9. **ANONYME.**

Appel à la population 24 janvier 1910 (concernant les inondations dans le 4^e arrondissement).

Imp. Vistel, Paris.

Entoilée. B.E. (petits accidents).

74 x 55 cm. Rare.

200 / 300 €

10. **Lucien CAVE.**

C'est à la France que le monde doit ses ailes.

Imp. Secrétariat Général à la défense aérienne.

Ensemble de 8 affichettes: Invention des ballons et dirigeable, Clément Ader 1890, Henri Farman 1908, Louis Blériot 1909, Henri Fabre 1910, Roland Garros 1913, Mermoz 1930, Costes-Bellonte 1930.

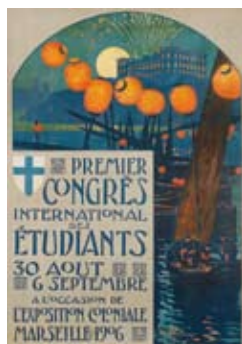
B.E. (traces de punaises aux coins).

38 x 29 cm chaque.

1000 / 1 500 €



7



8



9

10



11



12



15



13



14



16

11. **SEM.**
Pour la Liberté du monde.
Imp. Devambez, Paris.
Sur carton. B.E. (pli marqué).
118 x 75 cm. 300 / 400 €
12. **Jean-Gabriel DOMERGUE.**
Victoire des Flandres.
Imp. Charles Verneau. Ed. la guerre.
Non entoilée. B.E.
57 x 70 cm. 100 / 200 €
13. **STEINLEN.**
En Belgique les belges ont faim, 1915.
Imp. Lapina, Paris.
Entoilée. B.E.
130 x 94 cm. 300 / 400 €
14. **POULBOT.**
Emprunt de la Défense Nationale, 1915.
Imp. Devembez, Paris.
Non entoilée.
B.E. (pliures et petites déchirures).
115 x 80 cm. 100 / 200 €
15. **M. RICHARD-BUTY.**
Souscrivez pour la victoire - Banque Nationale de Crédit, 1916.
Imp. Devambez, Paris.
Entoilée. B.E.
79 x 118 cm. 100 / 200 €
16. **Georges SCOTT.**
Pour le drapeau pour la victoire. Banque Nationale de Crédit, 1917.
Imp. Devambez, Paris.
Non entoilée. B.E. (marges, déchirures).
115 x 80 cm. 50 / 100 €



17



18



21



19



20



22

17. CHAVANNAZ.

Vous aussi faites votre devoir - Crédit Commercial de France.

Imp. Crété, Paris.

Non entoilée. B.E. (marges).

115 x 80 cm.

100 / 200 €

18. Jacques CARLU.

Société Marseillaise de Crédit - Souscrivez à l'Emprunt de libération.

Imp. Devambe, Paris.

Non entoilée. B.E. (traces de scotch).

115 x 80 cm.

2 exemplaires.

200 / 300 €

19. Firmin BOUISSET.

Emprunt de la libération - London County and Westminster Bank.

Imp. de Vaugirard.

Non entoilée. B.E.

115 x 80 cm.

300 / 400 €

20. B. CHAVANNAZ.

Emprunt National 1918 - Société Générale.

Imp. Crété, Paris.

Non entoilée.

B.E.

80 x 115 cm.

100 / 200 €

21. Abel FAIVRE.

On les aura ! 2° Emprunt de la Défense Nationale.

Imp. Devambe, Paris.

Non entoilée.

B.E. (marges).

115 x 890 cm.

100 / 200 €

22. Abel FAIVRE.

4° Emprunt de la Défense Nationale - Crédit Lyonnais.

Imp. Devambe, Paris.

Non entoilée.

B.E.

80 x 115 cm.

2 exemplaires.

200 / 300 €

- 23. Jules ADLER.**
Emprunt de la Défense Nationale.
 Imp. Crété, Paris.
 Non entoillée.
 B.E. (pliures).
 115 x 80 cm? 100 / 200 €
- 24. Jean DROIT.**
4^e Emprunt National - Banque Delpech à Figeac.
 Bandeau rapporté.
 Non entoillée.
 B.E.
 115 x 80 cm.
 2 exemplaires. 150 / 200 €
- 25. Abel FAIVRE.**
Emprunt de la Libération.
 Imp. Pichot, Paris.
 Non entoillée.
 B.E.
 80 x 115 cm. 100 / 200 €
- 26. SEM.**
Pour le dernier quart d'heure, aidez moi !
 Imp. Devambe, Paris.
 Non entoillée. B.E.
 80 x 115 cm. 100 / 200 €
- 27. Auguste LEROUX.**
3^e Emprunt de la Défense Nationale.
 Imp. Joseph Charles, Paris.
 Non entoillée.
 B.E.
 115 x 80 cm. 100 / 200 €
- 28. Lieutenant Jean DROIT.**
Debout dans la tranchée...
 Imp. Berger-Levrault, Paris.
 Non entoillée.
 B.E.
 115 x 80 cm. 100 / 200 €
- 29. LEBASQUE.**
L'Emprunt de la Paix.
 Imp. Maquet, Paris.
 Non entoillées.
 B.E. et A.B.E.
 115 x 80 cm.
 3 exemplaires. 200 / 300 €



23



24



25



27



26



28



30

30. **A. BESNARD.**
3^e Emprunt de la Défense Nationale.
 Imp. Maquet, Paris.
 Non entoilée.
 B.E.
 80 x 115 cm. 200 / 300 €
31. **Maurice NEUMONT.**
Méfie toi de l'hypocrisie boche, 1918.
 Imp. Devambez, Paris.
 Non entoilée.
 B.E.
 115 x 80 cm. 100 / 200 €
32. **DIVERS.**
Fort lot comprenant une vingtaine d'affiches d'emprunts autour de la guerre de 1914-1918.
 E.M. 200 / 300 €
33. **ANONYME.**
Join the canadian Grenadier guards.
 The Montreal lithographic Cie.
 Sur carton.
 B.E.
 104 x 68 cm. 200 / 300 €
34. **Adolph TREIDLER.**
Heroes of St Julien and Festubert.
 Gazette Printing Cie, Montreal.
 Sur carton.
 B.E.
 94 x 62 cm. 200 / 300 €
35. **Adolph TREIDLER.**
U.S. Marines pour Chateau Thierry.
 Sur carton.
 B.E.
 101 x 75 cm. 200 / 300 €
36. **Charles FOUQUERAY.**
Journée des régions libérées, 1919.
 Imp. Devambez, Paris.
 Entoilée.
 B.E.
 120 x 80 cm. 200 / 300 €
37. **THEUMISSEN.**
Engagez-vous dans la Marine, 1920.
 Non entoilée.
 A.B.E. (déchirures).
 120 x 80 cm. 50 / 100 €



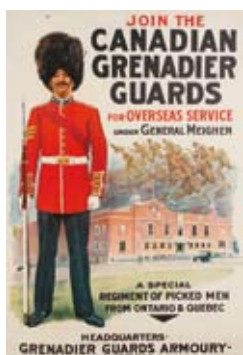
29



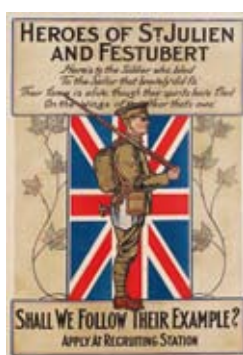
31



32



33



34



35



36



37



38



39



40



41



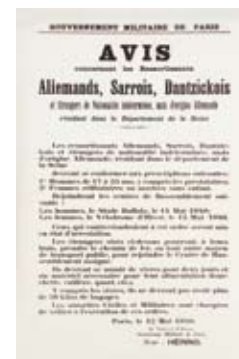
42



43



44



45

38. MONSNERGUE?

Lisez l'Action française, 1931.
 Imp. Lecerf, Rouen.
 Non entoilée. B.E. (pliée et un trou!).
 115 x 80 cm. 100 / 200 €

39. Léon DUPIN.

Les jeux sont faits - Nous gagnerons la partie, 1932. André Tardieu Président du Conseil.
 Imp. Joseph Charles, Paris.
 Entoilée. B.E.
 120 x 80 cm. 100 / 200 €

40. André GALLAND.

Blum socialiste et Cachin communiste, les deux têtes du monstre...
 Imp. Centre de propagande des républicains nationaux.
 Non entoilée. B.E. (pliée, petits manques).
 80 x 59 cm. 100 / 200 €

41. COCARD.

L'Action Française, 1938.
 Imp. Théo Brugière.
 Non entoilée. B.E.
 78 x 59 cm. 100 / 200 €

42. RANSON.

Cent-cinquantaire de la ligue française de l'enseignement 1789 - 1939.
 Imp. Lahure, Paris.
 Entoilée. B.E.
 106 x 75 cm. 100 / 200 €

43. TAUZIN.

Avec votre ferraille nous forgerons l'acier victorieux, 1939.
 Imp. Bedos et Cie, Paris.
 Non entoilée. A.B.E. (restaurations).
 118 x 80 cm. 50 / 100 €

44. ANONYME.

Déclaration du gouvernement du 22 mars 1940 signée Paul Reynaud.
 Imp. des journaux officiels.
 Non entoilée. A.B.E. (déchirures)
 90 x 65 cm. 50 / 100 €

45. ANONYME.

Avis concernant les ressortissants allemands sarrois, dantzickois le 12 mai 1940 signée Hering.
 Non entoilée. B.E.
 48 x 32 cm.
 2 exemplaires. 50 / 100 €



46



47



48



51



52



50



49

46. **ANONYME.**
Ordonnance concernant la déclaration de resortissants anglais du 15 octobre 1940.
 Imp. Nationale.
 Non entoilées. B.E.
 60 x 40 cm.
 3 exemplaires. 100 / 200 €

47. **ANONYME.**
Allocution radio-diffusée prononcée par M. le Maréchal Pétain le 30 octobre 1940.
 Non entoilées. B.E.
 38 x 27 cm. 4 exemplaires. 50 / 100 €

48. **ANONYME.**
Tableau des monnaies allemandes ayant cours.
 Imp. Hennequin, Levallois.
 Non entoilées. B.E.
 60 x 40 cm.
 4 exemplaires. 100 / 200 €

49. **ANONYME.**
Avis à la population concernant le couvre-feu (3 exemplaires). Avis concernant l'apparition de parachutistes ou avions ennemis (3 exemplaires).
 Non entoilées. B.E. 100 / 200 €

50. **ANONYME.**
3 affiches typographiques de propagande allemande, 1942.
 Imp. PDW.
 Entoilées.
 B.E.
 82 x 120 cm 100 / 200 €

51. **E.M. PEROT.**
Je tiens les promesses même celles des autres.
 Imp. Courbet, Paris.
 Non entoilée.
 B.E. (pliures).
 115 x 80 cm. 100 / 200 €

52. **ANONYME.**
Ils assassinent enveloppés dans les plis de notre drapeau.
 Ed. du Secrétariat Général de l'Information.
 Non entoilée.
 A.B.E.
 115 x 80 cm. 200 / 300 €



53



54



55

53. ATELIER DUBOIS.

Prisonniers... Légion française des combattant. Censure VI554.
 Imp. Cohendet Frères, Lyon.
 Entoilée. A.B.E.
 116 x 79 cm.

100 / 200 €

54. Théo MATEJKO.

C'est l'anglais qui nous a fait ça.
 Non entoilée. A.B.E.
 110 x 80 cm.

100 / 200 €

55. AFFICHE TYPOGRAPHIQUE.

21 octobre 1941 - Otages de Nantes - Avis du Général Von Stulpnagel (texte franco-allemand).
 Entoilée. B.E.
 75 x 110 cm.

100 / 200 €

56. ANONYME.

La relève continue, 1942.
 Non entoilée. B.E.
 54 x 36 cm.

50 / 100 €

57. ANONYME.

L'Ennemi c'est lui.
 Imp. Affiches Belleville - Paris.
 Entoilée.
 E.M.
 118 x 80 cm.

200 / 300 €

58. André DRAIN.

Les bobards sortent toujours du même nid.
 Imp. Bedos et Cie, Paris.
 Non entoilée.
 A.B.E.
 115 x 80 cm.

200 / 300 €

59. J. JACQUELIN.

Education Générale des Sports.
 Imp. Bedos, Paris.
 Non entoilée.
 B.E. (déchirures, pliée).
 120 x 80 cm.

100 / 200 €



56



57



58



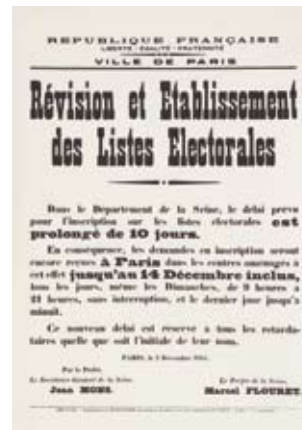
59



60



61



62



63

60. ANONYME.

Recensement du matériel abandonné par l'armée allemande signée du Général Koenig.

Imp. Nationale.
 Non entoilée. B.E.
 56 x 46 cm.

50 / 100 €

61. ANONYME.

Proclamation du 27 août 1944 - Général Koenig gouverneur militaire de Paris.

Imp. Nationale.
 Non entoilées. B.E.
 50 x 32 cm.
 3 exemplaires.

100 / 200 €

62. ANONYME.

Révision et établissement des listes électorales, 2 décembre 1944.

Imp. La productrice, Paris.
 Non entoilées. B.E.
 42 x 30 cm.
 4 exemplaires.

50 / 100 €

63. ANONYME.

Appel du 18 juin.

Non entoilée. B.E. (tirage de la libération).
 80 x 56 cm.

200 / 300 €

64. ANONYME.

Liste communiste d'Union Républicaine et Résistante - Election du 15 octobre 1945.

Imp. Poinot, Clichy.
 Non entoilée. E.M. (déchirures).
 75 x 60 cm.

100 / 200 €

65. FORO.

«Votez PRL»

Imp. spéciale du PRL.
 Non entoilée. B.E.
 79 x 58 cm.

100 / 200 €

66. ANONYME.

So the Jap's a snap.

US Army official poster. Isd n°207.
 Entoilée. B.E.
 51 x 35 cm.

50 / 100 €



64



65



66





70



71



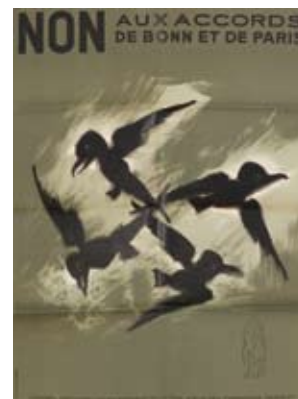
72



69



68



67

67. ANONYME.

Non aux accords de Bonn et de Paris - Conseil National du Mouvement de la Paix.

Imp. sple. du Conseil.
Non entoïlées. B.E. (pliés).
58 x 39.5 cm chaque.
2 exemplaires.

50 / 100 €

68. ILLISIBLE.

L'armée de l'air.
Imp. Georges Lang, 1950.
Non entoïlée. B.E.
100 x 61 cm.

100 / 200 €

69. MARY.

Pourquoi pas toi ?
Imp. Henri François.
Non entoïlée. B.E.
77 x 60 cm.

100 / 200 €

70. ANDRE.

Pour un geste galant - A l'heure des confidences, 1946.
Ed. 5° DB Sécurité Militaire.
Non entoïlées. B.E. (marges).
58 x 41 cm.
2 affiches.

100 / 200 €

71. VILLEMOT.

Charbon - Emprunt 1957.
Imp. R.L. Dupuy, Paris.
Non entoïlée. B.E.
118 x 76 cm.

100 / 200 €

72. LAMY-RIVAL.

Quand on a vingt ans - Filles de France et votre journal, 1954.
Imp. Moderne du lion.
Non entoïlée. B.E. (pliée, courte de marges).
119 x 79 cm.

50 / 100 €



74



75



73

73. ANONYME.
Affiche russe - Sous-mariniers, 1961.
 Non entoillée. B.E. (pliures).
 57 x 105 200 / 300 €

74. ANONYME.
Tricontinentale Sorbonne, peuples opprimés tous unis.
 Non entoillée. B.E. (usures).
 76 x 56 cm. 50 / 100 €

75. ANONYME.
RTL, EUR.1, ORTF.
 Non entoillées. B.E. (taches, pliures).
 53 x 40 cm chaque.
 2 exemplaires. 50 / 100 €

76. DIVERS.
Journée des Intellectuels pour le Vietnam, 23 mars 1968.
 8 affichettes par Picasso, Soulages, Matta, Rebeyrolles, Pignon, Manessier, Vasarely, Masson.
 Ed. ICC London, Imp Paris.
 Entoillées. B.E.
 38 x 58.5 cm. 600 / 800 €

77. SAVIGNAC.
L'état de la France - Rejoignez le Parti Républicain.
 Imp. Editis à Evry.
 Entoillée. B.E.
 62 x 90 cm. 150 / 200 €

78. SAVIGNAC.
Le socialisme ça ne marche pas - Rejoignez le Parti Républicain.
 Imp. Editis à Evry.
 Entoillée. B.E.
 62 x 90 cm. 150 / 200 €



76



77



78



80

79. SAVIGNAC.

Non à l'autoroute rive gauche.

Reprographie des bateaux-mouches, Paris.

Non entoillée.

B.E.

57 x 41 cm.

100 / 200 €

80. ANONYME.

L'alcool abrutit - L'alcool ruine - L'alcool tue.

Imp. Berger- Levrault, Nancy.

Entoillée.

A.B.E. (pliures).

107 x 36 cm.

150 / 200 €

81. VILLEMOT.

Quand les parents boivent, les enfants trinquent.

Imp. O.E.D.I.P, Paris.

Entoillée.

B.E.

136 x 94 cm.

200 / 300 €

82. VILLEMOT.

Pour l'équipement de l'Union Française, 1949.

Entoillée.

B.E.

59 x 40 cm.

150 / 200 €



79



81



82

83. **TAUZIN et VILLEMOT.**
Electricité de France, Emprunt 1965.
 Imp. Courbet.
 Non entoilée.
 B.E.
 100 x 62 cm. 100 / 200 €
84. **VILLEMOT.**
Emprunt National 5%.
 Imp. Courbet.
 Entoilée.
 B.E.
 80 x 60 cm. 100 / 200 €
85. **VILLEMOT.**
Leclerc et la Libération de Paris.
 Entoilée.
 B.E.
 168 x 118 cm. 200 / 300 €
86. **LORJOU.**
Votez.
 Non entoilée.
 B.E.
 79 x 60 cm. 50 / 100 €



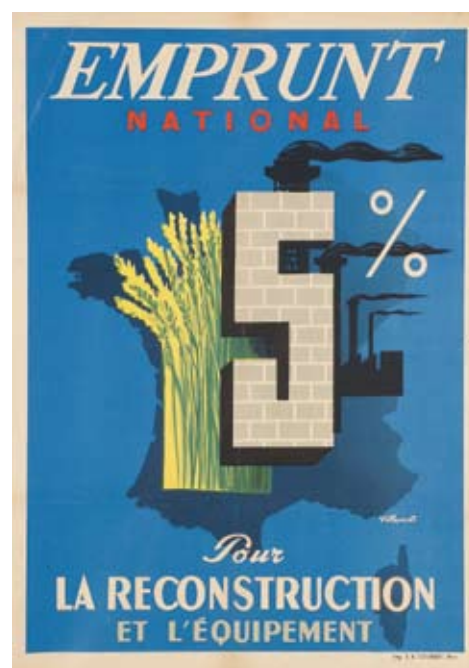
85



86



83



84



87



88



89

87. ANONYME.

*PLM - L'Algérie et la Tunisie par la
Compagnie Général Transatlantique.*

Encadrée.

B.E.

105 x 71 cm (à vue).

800 / 1 200 €

88. L. JONAS.

Compagnie algérienne.

Imp. Devambez, Paris.

Sur carton.

B.E.

118 x 78 cm.

200 / 300 €

89. A.L. MERCIER.

Algérie Pays de la qualité.

Imp. Baconnier frères, Alger.

Non entoilée.

A.B.E. (déchirures).

100 x 60 cm.

100 / 200 €

90. L. CAUVY.

Centenaire de l'Algérie 1830-1930.

Imp. Baconnier, Alger.

Encadrée.

B.E.

103 x 73 cm (à vue).

800 / 1 200 €



90



94



93



91

91. **Roger BRODERS.**
Alger Ville blanche, 1920.
 Imp. Cornille et Serre, Paris.
 Encadrée.
 B.E.
 105 x 73 cm (à vue). 1 000 / 1 500 €

92. **Roger BRODERS.**
«The magic of islam» - North African Motor Tours - Morocco, Algeria, Tunisia - Michelin.
 Imp. Les Reproductions Industrielles, Paris.
 Encadrée.
 B.E.
 104 x 72 cm (à vue). Rare. 1 500 / 2 000 €

93. **L. CAUVY.**
Hivernage PLM Tourisme - Algérie.
 Imp. Cornille et Serre, Paris.
 Encadrée.
 B.E.
 105 x 73 cm (à vue). 800 / 1 200 €

94. **L. KOENIG.**
Chemins de Fers Algériens - L'Aurès, 1948.
 Imp. Baconnier, Alger.
 Encadrée.
 B.E. (déchirures).
 99 x 58 cm (à vue). 300 / 400 €



92



95



96

95. R. PERAUT.

*Chemins de Fers Algériens -
Le sud algérien Tolga.*

Encadrée. B.E.

100 x 59 cm (à vue).

300 / 400 €

96. Emile BOU.

Chemins de Fers Algériens, El Kantara, 1948.

Imp. Baconnier, Alger.

Encadrée. B.E.

98 x 59 cm (à vue)

400 / 500 €

97. Roger CHAPELET.

*L'Algérie par Port-Vendres - Compagnie
de Navigation Mixte.*

Imp. Wetterwald Frères, Bordeaux.

Encadrée. B.E.

100 x 60 cm (à vue).

400 / 600 €

98. Edouard COLLIN.

*Paris - Bordeaux - Casablanca - Compagnie
Générale Transatlantique.*

Ed. «transatlantiques».

Encadrée. B.E.

60 x 96 cm (à vue).

300 / 400 €



97



98



99



100

99. Edouard COLLIN.

Bordeaux - Casablanca - Compagnie Générale Transatlantique.

Imp. Courbet, Paris.

Encadrée. B.E.

100 x 61 (à vue).

300 / 400 €

100. DABO.

La Syrie et le Liban, 1927.

Imp. Marcel Picard, Paris.

Encadrée. B.E.

100 x 70 cm (à vue).

800 / 1 200 €

101. DESMEURES.

Exposition Coloniale Internationale Paris 1931.

Imp. Robert Lang, Paris.

Entoilée. B.E.

156 x 115 cm.

400 / 600 €

102. CHARLAS.

Afrique Occidentale Française - Syndicat d'initiatives et de tourisme.

Imp. Diloutremer, Paris.

Encadrée. B.E.

99 x 56 cm (à vue).

400 / 500 €



101



102



103



104

103. Lucien BOUCHER.

Maroc pour le Crédit Lyonnais.

Imp. Perceval, Paris.

Encadrée. B.E.

100 x 74 cm (à vue).

300 / 400 €

104. Elizabeth FAURE.

Messagerie maritimes - Madagascar et Comores.

Imp. Alépée et Cie, Paris.

Encadrée. B.E.

70 x 43 cm (à vue).

150 / 200 €

105. VILLEMOT.

Nouvelle-Calédonie TAI.

Imp. Hubert Baille, Paris.

Encadrée. B.E.

99 x 66 cm (à vue).

500 / 600 €

106. R. DURIEUX.

Afrique Occidentale Française.

Imp. Alsacienne, Strasbourg.

Encadrée. B.E.

120 x 80 cm (à vue)

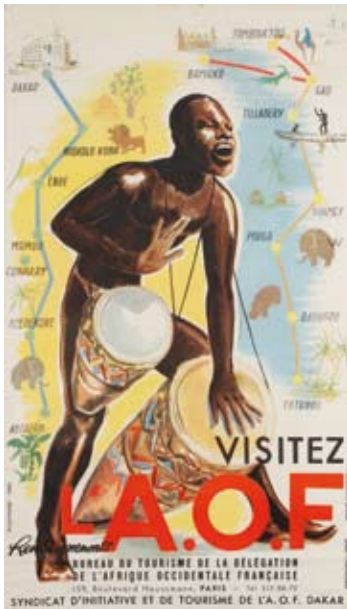
400 / 500 €



105



106



107

107. ROB - FOUCAULT.

Visitez L'A.O.F - Bureau de tourisme de la délégation de l'Afrique Occidentale Française.
 Imp. Diloutremer, Paris.
 Encadrée. B.E.
 100 x 60 cm (à vue). 500 / 600 €

109 JONAS.

Journée de l'Armée d'Afrique.
 Imp. Devambez, Paris.
 Entoilée. A.B.E. (marges).
 118 x 79 cm.
 Porte la mention «Cette affiche ne peut être vendue».
 200 / 300 €



108

108. A. CORNIC.

Afrique Occidentale Française de l'Agence de la France d'Outre-Mer, 1955.
 Entoilée. A.B.E. (restaurations).
 75 x 117 cm (à vue). 300 / 400 €

110. Charles FOUQUERAY.

Journée de l'Armée d'Afrique et des Troupes Coloniales 1917.
 Imp. Lapina, Paris.
 Entoilée. B.E.
 120 x 80 cm. 200 / 300 €



109



110



111

111. **Gaston RY.**
Pour la France- Emprunt Africain.
 Imp. Baconnier, Alger.
 Entoilée. B.E.
 60 x 86 cm. 200 / 300 €



112

112. **EVEN.**
Nordafrika et Africa del Norte - Air France.
 Imp. Avas.
 Entoilées. B.E.
 49 x 30 cm.
 2 affiches. 50 / 100 €

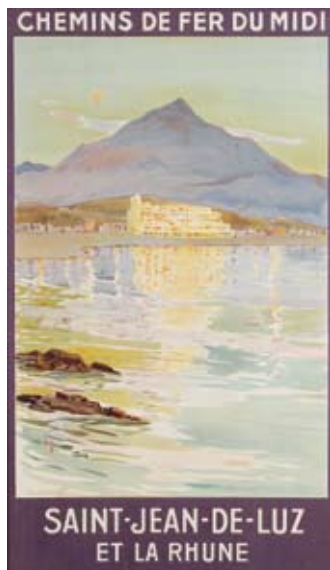
113. **F. SOULI.**
*Messageries Maritimes -
 «La Marseillaise», 1949.*
 Imp. Snep, Bobigny.
 Entoilée. B.E. (déchirures).
 63 x 40 cm. 100 / 200 €

114. **ANONYME.**
Saint-Jean-de-Luz et la Rhune.
 Imp. Serre, Paris.
 Encadrée. B.E.
 100 x 61 cm (à vue). 400 / 600 €

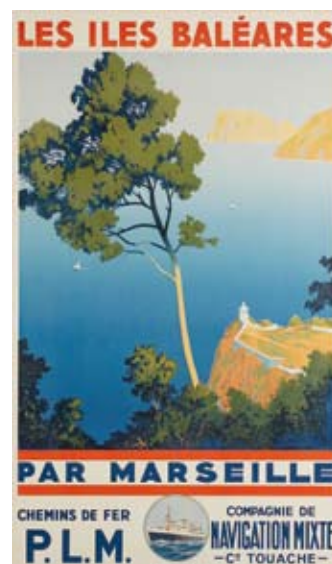
115. **ANONYME.**
Les Iles Baléares par Marseille.
 Imp. Chaix, Paris.
 Encadrée. B.E.
 100 x 61 cm (à vue). 400 / 600 €



113



114



115

116. **E. Paul CHAMPSEIX.**

La Côte Basque - Hendaye Plage.

Imp. Lucien Serre, Paris.

Encadrée. B.E.

101 x 61 (à vue).

600 / 800 €

117. **Roger J. IRRIERA.**

Troisième Rallye Méditerranée -

Le Cap, janvier-février 1956.

(Ce rallye n'a finalement jamais eu lieu).

Imp. Baconnier, Alger.

Entoilée. B.E.

98 x 62 cm (à vue).

300 / 400 €

118. **Luc-Marie BAYLE.**

Planisphère pour la compagnie TAI.

Encadrée. B.E.

60 X 82 cm (à vue).

100 / 200 €

119. **Lucien BOUCHER.**

Planisphère pour le centenaire de la Croix Rouge.

Imp. Perceval.

Encadrée. B.E.

60 x 102 cm (à vue).

100 / 200 €

120. **ANONYME.**

Along the way of TWA - New-York.

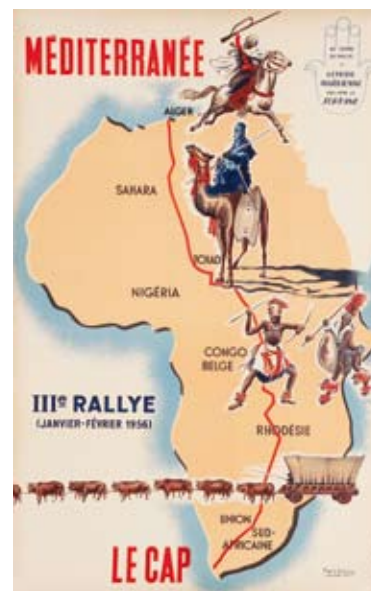
Encadrée. B.E.

69 x 83 cm (à vue).

100 / 200 €



116



117



118



119



120



121



122



124

121. Joëlle MARQUET.

Sissi face à son destin, 1958.

Imp. La Litho. Typ.

Non entoilée. A.B.E (pliée).

160 x 120 cm.

200 / 300 €

122. Pierre LEVE.

Sissi Impératrice, 1957.

Imp. Aussel, Paris.

Non entoilée. A.B.E. (pliée).

160 x 120 cm (à vue).

300 / 400 €

123. ANONYME.

Raquel Meller - Violettes Impériales.

Non entoilée.

A.B.E (plié, déchirures, marges).

160 x 109 cm.

100 / 200 €

124. B. LANCY (Atelier).

Madame Sans Gêne.

Imp. de la Cinématographie, Paris.

Affiche en deux panneaux.

Non entoilée. B.E. (pliée).

240 x 320 cm.

300 / 400 €

125. DUBOUT.

Marius.

Imp. Saint Martin, Paris.

Affiche noir et blanc, «Dessin extrait de l'édition de la trilogie», éd. du livre, Monte Carlo.

Non entoilée. B.E. (pliée).

120 x 160 cm (plié).

100 / 200 €

126. Ralph SOUPAULT.

Jeunesse.

Imp. la Cinémato, Paris.

Non entoilée. B.E. (pliée).

160 x 120 cm.

100 / 200 €

127. J.D. MALCLES.

Miquette et sa mère.

Imp. Bedos, Paris.

Non entoilée. B.E. (plié).

160 x 120 cm.

300 / 400 €



123



125



126



127



128



129



130



131

128. ROJAC.

Un homme marche dans la ville, 1949.

Imp. Bedos, Paris.

Non entoilée. A.B.E. (pliée).

160 x 120 cm.

100 / 200 €

129. Hervé MORVAN.

Miquette et sa mère.

Imp. la Cinémato, Paris.

Non entoilée. B.E. (pliée).

160 x 120 cm.

200 / 300 €

130. Jean COLIN.

La Marie du port.

Imp. Bedos, Paris.

Non entoilée. B.E. (pliée).

160 x 120 cm.

100 / 200 €

131. ANONYME.

Ici et ailleurs. Production Mk2. Film d'Anne-Marie Miéville et Jean-Luc Godard.

Non entoilée. B.E. (pliée).

114 x 80 cm.

50 / 100 €

132. TARDI.

Et Vogue le navire.

Imp. Lalande - Courbet, Paris.

Non entoilée. B.E. (pliée).

160 x 120 cm.

100 / 200 €

133. FERRACCI.

Constance aux enfers.

Imp. Saint Martin, Paris.

Non entoilée. B.E. (pliée).

160 x 120 cm.

100 / 200 €

134. Jean TORTHE (d'après).

Femme aux roses.

Imp. F. Pech, Bordeaux.

Entoilée. E.M. (restaurations).

90 x 80 cm.

50 / 100 €

135. Hervé MORVAN.

L'amour autour de la maison.

Imp. la Cinémato, Paris.

Entoilée. A.B.E. (plieurs, restaurations).

150 x 118 cm.

100 / 200 €



132



133



134



135



136

136. A.DUBOUT.

Manon des Sources de Marcel Pagnol.

Imp. monégasque-Monte Carlo.

Entoilée. B.E. (pliures).

158 x 112 cm.

400 / 600 €

137. C. FINEL.

Narcisse.

Imp. Delattre Paris.

Non entoilée. A.B.E. (pliures et déchirures).

147 x 116 cm.

50 / 100 €



137

138. J.R. POISSONNIE.

Fernandel - Les bleus de la marine.

Imp. monégasque-Monte Carlo.

Non entoilée. B.E. (pliée).

119 x 78 cm.

200 / 300 €

139. J. FRANCOIS (d'après).

Paris chante toujours.

Imp. de la cinématographie française, Paris.

Non entoilée. B.E. (pliée).

Affiche en deux morceaux.

228 x 160 cm.

200 / 300 €



138

140. P. MARTY.

Fernand Raynaud, Le Comique des Comiques.

Imp. Chabriac, Toulouse.

Non entoilée. A.B.E. (plis et déchirures).

155 x 117 cm.

100 / 200 €

141. ANONYME.

Ademai.

Imp. Harfort, Paris.

Entoilée. B.E. (pli).

118 x 157 cm.

100 / 200 €



139



140



141



142

142. Jacques BONNEAUD (d'après).

La Dame de chez Maxim's.
Imp. Richier-Laugier, Paris.
Entoilée. B.E.
160 x 118 cm.

300 / 400 €

143. J. MASCII.

Dalida dans Parlez moi d'amour.
Imp. Lalande, Gentilly. Publicité J. Fourastier.
Non entoilée. B.E. (pliée).
160 x 120 cm.

200 / 300 €

144. ANONYME.

*Elizabeth Taylor, Rex Harrison et
Richard Burton dans Cléopâtre, 1963.*
Imp. Gaillard, Paris.
Affiche en 2 morceaux.
Non entoilée. B.E. (pliée).
160 x 240 cm.

300 / 400 €

145. SAVIGNAC.

Des enfants gatés de Bertrand Tavernier.
Non entoilée. B.E.
61 x 38 cm.

50 / 100 €

146. SAVIGNAC.

Lancelot du Lac.
Imp. Bedos et Cie, Paris.
Non entoilée. B.E.
78 x 54 cm.

50 / 100 €

147. CARREY.

St-Hubert Club de France.
Imp. Laas et Pecaud, Paris.
Entoilée. B.E.
74 x 55 cm.

200 / 300 €

148. A.LAMY.

Dimitri.
Imp. Delay, Paris.
Non entoilée. B.E. (pliée).
70 x 54 cm.

50 / 100 €



148



147



146



143



144



145



149



150



151



153



154



152

149. ANONYME.

Le billet de logement.

Imp. Lemercier.

Non entoilée. B.E.

80 x 60 cm.

Provenance: Bibliothèque Jules Adeline.

50 / 100 €

150. CHATINIÈRE.

Une Nuit de Cléopâtre.

Non entoilée.

B.E. (pliée).

76 x 56 cm.

Provenance: Bibliothèque Jules Adeline.

50 / 100 €

151. ROCHEGROSSE.

Lohengrin par Richard Wagner, 1891

Phototypie Berthaud.

Non entoilée. A.B.E. (pliée)

90 x 65 cm.

Provenance: Bibliothèque Jules Adeline.

100 / 200 €

152. Lucien METIVET.

Cyrano de Bergerac, 1898.

Imp. Charles Verneau.

Entoilée. B.E.

228 x 77 cm.

500 / 600 €

153. J.CHERET.

Le Château à Toto - Musique de J. Offenbach.

Imp. Chéret, rue Sainte Marie 18 Ternes, Paris.

Entoilée. B.E.

73 x 53 cm.

200 / 300 €

154. Jules CHERET.

L'Oncle Sam.

Entoilée. B.E.

30 x 38 cm.

200 / 300 €



155



156



157



158

155. P. MAUROU.

Ascanio. Musique de C. Saint-Saëns.
 Imp. Delanchy, Paris.
 Non entoillée. B.E. (pliée)
 78 x 64 cm.

50 / 100 €

156. Luis MARIANO (d'après).

La Belle de Cadix - Théâtre Mogador.
 Imp. Saint Martin.
 Non entoillée. B.E.
 56 x 37 cm.

50 / 100 €

157. CLERICE Frères.

Théâtre de la Porte Saint-Martin.
Le Chevalier d'Éon. 1908.
 Non entoillée. A.B.E. (déchirures, oxydations)
 65 x 90 cm.

50 / 100 €

158. ORSI.

Le Marché d'Amour.
 Imp. Phodor, Paris.
 Entoillée. B.E.
 78 x 55 cm.

150 / 200 €

159. Emile-Othon FRIESZ.

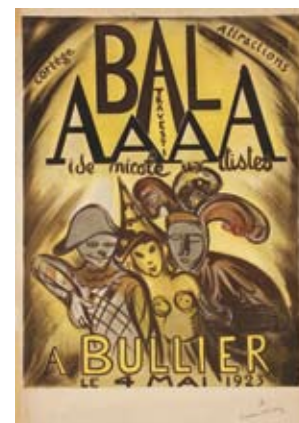
Bal de la AAAA, 4 mai 1923.
 Signée et justifiée 7/100 en bas à droite.
 Entoillée. B.E.
 120 x 80 cm.

400 / 500 €

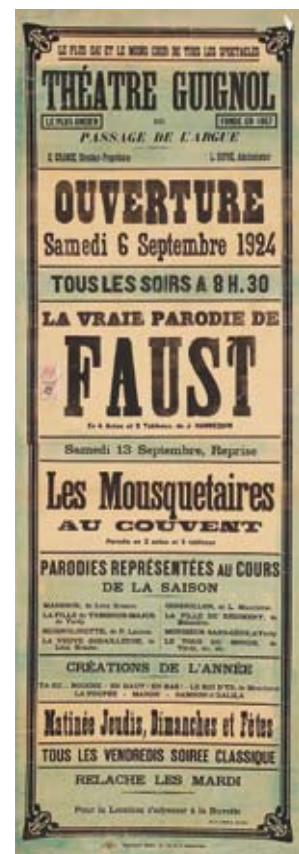
160. ANONYME.

Guignol - Théâtre Guignol, ouverture samedi 6 septembre 1924.
 Imp. l'Orge, Lyon.
 Entoillée. B.E.
 117 x 40 cm.

300 / 400 €



159



160



166



165



164



163

161. ANONYME.
L'Étoile du Nord - Théâtre Montparnasse 1979.
 Imp. Arte.
 Non entoilée.
 B.E.
 160 x 120 cm. 50 / 100 €

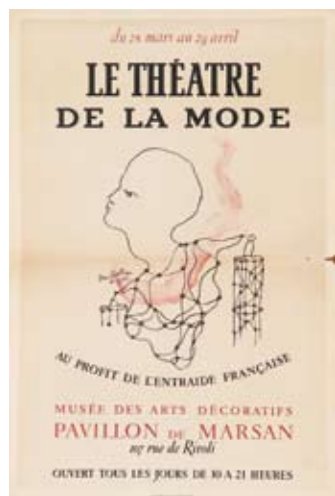
162. Jean COCTEAU.
Le Théâtre de la Mode - Musée des Arts Décoratifs, 1945.
 Imp. Aljanvic publicité, Paris.
 Non entoilée.
 A.B.E (pliée).
 60 x 40 cm. 100 / 200 €

163. D. CHOMPRES.
Black and Blue - Théâtre du Chatelet, 1985.
 Non entoilée. B.E.
 150 x 100 50 / 100 €

164. Georges DE POGEDAIEFF.
Coq d'or - Théâtre d'art russe.
 Imp. H. Chachoin, Paris, 1928.
 Entoilée.
 B.E.
 116 x 79 cm. 200 / 300 €

165. H.CASSIERS.
Musiciens russes.
 Non entoilée.
 B.E.
 70 x 100 cm. 100 / 200 €

166. TAMAGNO.
Exposition russe - Champs de Mars.
 Imp. Camis, Paris.
 Entoilée. B.E.
 140 x 96 cm. 300 / 400 €



162



161

167. **CHOURBAC.**

Exposition Russe 1895.
Imp. G. Massias, Paris.
Entoilée. B.E.
119 x 82 cm.

200 / 300 €

168. **L.GALICE.**

Bois de Boulogne - Fête des Fleurs.
Imp. Affiches américaines Ch. Levy, Paris.
Entoilée. B.E.
120 x 87 cm.

200 / 300 €

169. **ANONYME.**

*Fête communale de Neuilly-sur-Seine,
5 juillet 1885 - Grande fête aérostatique.*
Imp. Barbier, Paris.
Entoilée. A.B.E. (pliures, déchirures).
100 x 64 cm.

300 / 400 €

170. **ALO.**

Foire de Paris, mai 1905.
Entoilée. B.E.
117 x 153 cm.

200 / 300 €

171. **E. MONTAUT.**

*Exposition Internationale de Locomotion
Aérienne Grand Palais Paris, 1909.*
Imp. Montaut et Mabileau.
Entoilée. B.E.
79 x 57 cm.

2 000 / 2 500 €

172. **ANONYME.**

Jawa et CZ triumphant, 1952.
Non entoilée.
A.B.E. (bas gauche).
83 x 60 cm.

200 / 300 €



172



170



171



167



168



169



174

173. J. DES GACHONS.

Grands Prix de France, 1952.

Imp. Schuster, Paris.

Non entoilée. B.E.

59 x 39 cm.

100 / 200 €

174. J. DES GACHONS.

Grand Prix de France Reims 17 juillet 1949.

Imp. Matobraine, Reims.

Non entoilée. B.E. (pliée).

78 x 120 cm.

On y joint le Règlement n°18 exemplaire de

l'automobile club basquo-béarnais et un

rare foulard en coton par Des Gachons.

79 x 76 cm.

1 000 / 1 200 €

176. KOMORNIK.

XX^e Cross du Figaro 15-16 décembre 1979.

Imp. Graphic Lafayette, Paris.

Sérigraphie.

Non entoilée. B.E.

160 x 120 cm.

100 / 200 €

177. Wagner SKYL?

4. Deutsche Bundesfachschau, Stuttgart

1953.

Non entoilée. B.E.

84 x 59 cm.

100 / 150 €

175. André de LOURMEL.

24 heures du Mans, 12-13 juin 1971.

Imp. Draeger.

Non entoilée. B.E.

41x 60 cm.

On joint : Pastre, Essai des 24h du Mans.

100 / 200 €



173

176

177

175



178



179



180

178. ARTASS.

Concorso Ippico Internazionale Palermo, 1969.

Non entoilée. B.E.

100 x 70 cm.

100 / 120 €

179. ANONYME.

Campionata Internazionale di Tennis di Sicilia - Palermo, 1968.

Imp. Arti Grafiche Pezzano Palermo.

Non entoilée. B.E.

100 x 70 cm.

50 / 100 €

180. ANONYME.

Grafiche Igap Roma-Milano. Federazione Internazionale Hockey e Pattinaggio (Comité olympique).

2 épreuves, une en noir, une en bleu.

Non entoilées. B.E.

100 x 70 cm.

100 / 200 €

181. Milton GLASER.

Bob Dylan.

Non entoilée. B.E.

83 x 56 cm

300 / 400 €

182. EDELMANN (d'après).

Beatles - Yellow Submarine, 1969.

Imp. Hallmark, Paris.

Non entoilée. A.B.E. (usures).

70 x 88 cm.

50 / 100 €

183. Keith HARING.

Theater der Welt, Frankfurt 1985.

Entoilée. B.E.

111 x 86 cm.

200 / 300 €



181



182



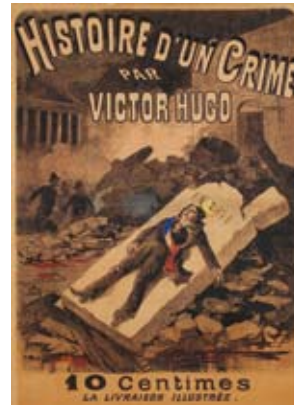
183



184



185



186



187

184. FERNEL. *La contravention.*
A. MOLYNK. *Procès verbal.*
 Deux panneaux décoratifs.
 Ed. Dietrich, Bruxelles.
 Non entoilée. B.E. (marges).
 36 x 87 cm et 43 x 89 cm. 400 / 600 €

185. RICCARDI.
Exposition - Vente Aquarelles par N. Riccardi
Hôtel-Drouot Salle 9 le 8 mai 1884.
 Imp. Veuve Ch. Lender, Paris.
 Entoilée. B.E. (rare exemplaire).
 49 x 32 cm.
 Rare. 200 / 300 €

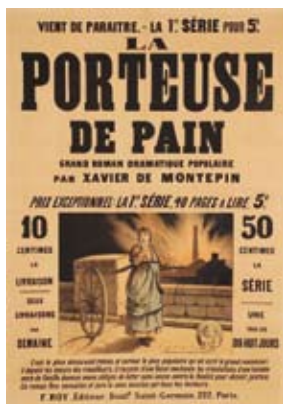
186. ANONYME.
L'Auberge Sanglante.
 Imp. A. Fayard éditeur, Paris.
 Entoilée. A.B.E.
 157 x 118 cm.
 On y joint une affiche Mémoire d'un crime.
 E.M. (restaurations). 100 / 200 €

187. E. CLAIR-GUYOT.
Les Drames de la frontières.
 Imp. Herold, Paris.
 Entoilée. A.B.E. (manques).
 94 x 137 cm. 100 / 200 €

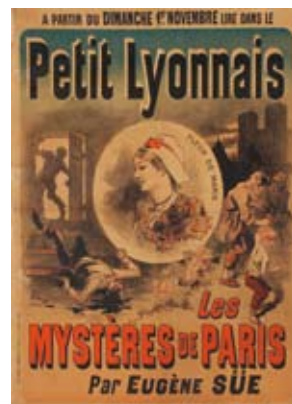
188. ANONYME.
La Porteuse de pain.
 Imp. Ancourt, Paris.
 Entoilée. B.E.
 126 x 80 cm. 200 / 300 €

189. J. CHERET.
Les Mystères de Paris.
 Imp. Chaix, Paris.
 Entoilée. B.E. (pliuere).
 120 x 86 cm. 200 / 300 €

190. WISSEMBOURG.
Allégorie de la musique, circa 1875.
 Non entoilée. B.E.
 68 x 58 cm. 100 / 200 €



188



189



190



191



192



194



195

191. WISSEMBOURG.

Wilkommen Frohe Sängerschoor.

N° 8023.

Non entoilée. B.E.

84 x 65 cm.

200 / 300 €

192. WISSEMBOURG.

Hoch deutsches Lied.

N° 8002.

Non entoilée. B.E.

84 x 63 cm

200 / 300 €

193. WISSEMBOURG.

[Fou au verre de vin blanc].

N° 163

Non entoilée. B.E (pliée).

164 x 140 cm.

300 / 400 €

194. ANONYME.

Wilhelm Tell, 1899.

Imp. Litho. A. Eglin, Luzern.

Entoilée. B.E.

60 x cm.

300 / 400 €

195. CAMILLE-PARIS.

Chevaux.

Non entoilée. B.E.

75 x 55 cm.

50 / 100 €

196. Le Mirliton.

Numéro 1 à 106 reliés en un volume.

Nombreuses couvertures par Steinlen

(Jean Cailloux) et Toulouse-Lautrec.

1 200 / 1 500 €

197. Louis ANQUETIN.

Le Rire, 1894 - Affiche pour le lancement de l'hebdomadaire.

Imp. Paul Dupont, Paris.

Entoilée. B.E. (mouillures).

150 x 110 cm. Rare.

600 / 800 €

198. Le Figaro illustré.

Numéro spécial les Café Concerts Juin 1896 -

Couverture par Mucha, illustration par

Boutet, Métivet, Bach, etc...

B.E.

On joint Lefèvre-Utile Gaufrettes Vanille

par Mucha.

600 / 800 €



196



193



197



198



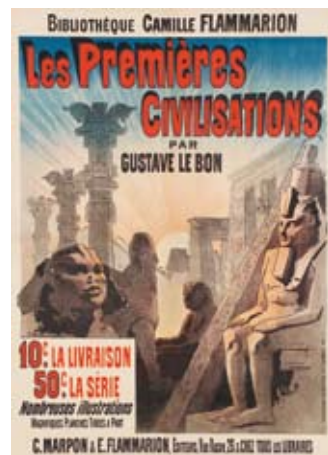
198



199



200



201

199. Abel TRUCHET.

Exposition Universelle de 1900.

Entoilée. B.E.

50 x 31 cm.

100 / 200 €

200. Eugène CARRIERE.

Panneau décoratif, 1900.

Imp. Chaix et G. de Malherbe, Paris.

Entoilée. B.E.

82 x 125 cm.

300 / 400 €

201. Jules CHERET.

Les premières civilisations - Bibliothèque Camille Flammarion.

Imp. Chaix, Paris.

Entoilée. B.E.

120 x 87 cm.

300 / 400 €

202. L'Estampe Moderne N°1 - mai 1897.

Couverture de Mucha.

Quatre planches par L.A. Girardot, L. Malteste, R. Ménard, M. Realier-Dumas.

B.E. (avec les serpentes). 200 / 300 €

203. L'Estampe Moderne N°3 - juillet 1897.

Couverture de Mucha.

Quatre planches par P. Balluriau, G. de Latenay, M. Lenoir et L. Rhead.

B.E. (avec les serpentes). 300 / 400 €

204. L'Estampe Moderne N°4 - août 1897.

Couverture de Mucha.

Quatre planches par G. Darbour, H. Héran, E.A. Wéry et C. Léandre.

B.E. (avec les serpentes). 200 / 300 €



202



202 au 210



204



203



205



207

205. L'Estampe Moderne N°11 - mars 1898.
 Couverture de Mucha.
 Quatre planches par H. Christiansen,
 Hengels, J. Jacquemin et H. Laurent.
 B.E. (avec les serpentes). 300 / 400 €

206. L'Estampe Moderne N°17 - septembre 1898.
 Couverture de Mucha.
 Quatre planches par J. Baseilhac,
 Ch. Huard, J.A Muenier et P. Renouard.
 B.E. (avec les serpentes). 200 / 300 €

207. L'Estampe Moderne N°19 - novembre 1898.
 Couverture de Mucha.
 Quatre planches par L. Borgex,
 J. Flandrin, R.A. Ulmann et A. Yank.
 B.E. (avec les serpentes). 300 / 400 €

208. L'Estampe Moderne N°10 - février 1898.
 Couverture de Mucha.
 Quatre planches par A. Donnay, E.A. Artigue,
 A. Lepère et R.X. Prinnet.
 B.E. (avec les serpentes). 300 / 400 €

209. L'Estampe Moderne N°12 - avril 1898.
 Couverture de Mucha.
 Quatre planches par H. Detouche,
 F. Gottlob, Puvis de Chavannes, Richard Ranft.
 B.E. (avec les serpentes). 300 / 400 €

210. L'Estampe Moderne N°21 - janvier 1899.
 Couverture de Mucha.
 Quatre planches par F. Bouisset,
 Ch. Guérin, H. Guinier et F. Guiguet.
 B.E. (avec les serpentes). 200 / 300 €



206



208



209



210



211



212

211. Les Maîtres de l'affiche.

Mucha.

Job pl. 202.

B.E.

1 200 / 1 500 €

214. Les Maîtres de l'affiche.

Mucha.

La Samaritaine Sarah Bernhardt pl. 166.

B.E. (salissures).

800 / 1 200 €

212. Les Maîtres de l'affiche.

Mucha.

Salon des cent pl. 94.

B.E.

1 000 / 1 500 €

215. Les Maîtres de l'affiche.

Mucha.

Gismonda - Sarah Bernhardt pl.27.

B.E. (accident coin droit marge).

800 / 1 200 €

213. Les Maîtres de l'affiche.

Mucha.

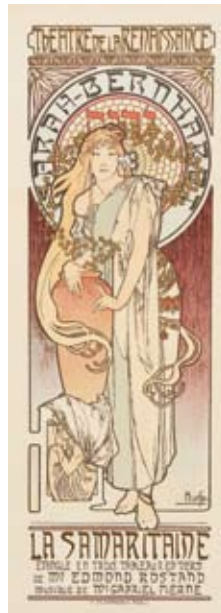
La Dame aux camélias pl. 144.

B.E. (salissures).

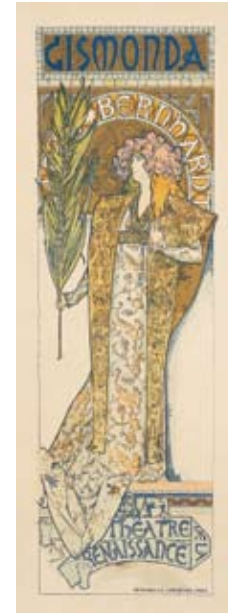
1 000 / 1 500 €



213



214



215



216

216. Les Maîtres de l'affiche.

Mucha.

Bière de la Meuse pl. 182.

B.E.

800 / 1 200 €



217

217. Les Maîtres de l'affiche.

Toulouse-Lautrec.

Jane Avril -Jardin de Paris pl. 110.

B.E.

1 000 / 1 500 €

218. Les Maîtres de l'affiche.

Toulouse-Lautrec.

Divan japonais pl. 2.

B.E.

1 000 / 1 500 €

219. Les Maîtres de l'affiche.

Toulouse-Lautrec.

La Chaîne Simpson pl. 238.

B.E.

1 000 / 1 500 €



218



219



220

220. Les Maîtres de l'affiche.

Pierre Bonnard - Toulouse-Lautrec.

La Revue Blanche pl. 38 et 82.

B.E. 1 500 / 2 000 €

221. Les Maîtres de l'affiche.

Steinlen.

Motocycles Comiot pl. 190.

B.E. 800 / 1 200 €

222. Les Maîtres de l'affiche.

Steinlen.

Compagnie française des chocolats et des thés pl. 170.

B.E. 800 / 1 200 €



221



222



223



224

223. Les Maîtres de l'affiche.

Jules Chéret.

Théâtre de l'Opéra pl. 9 - 57 - 105 - 149.

B.E. (salissures). 600 / 800 €

224. Les Maîtres de l'affiche.

Jules Chéret.

Palais de Glace pl. 17 et 237 - Théâtrephone

pl. 33 - Jardin de Paris pl. 65 - B.E. (salissures). 600 / 800 €

225. Les Maîtres de l'affiche.

Jules Chéret.

Les Arts pl. 193 (courte de marges)-197-201-205.

B.E. 600 / 800 €

226. Les Maîtres de l'affiche.

Jules Chéret.

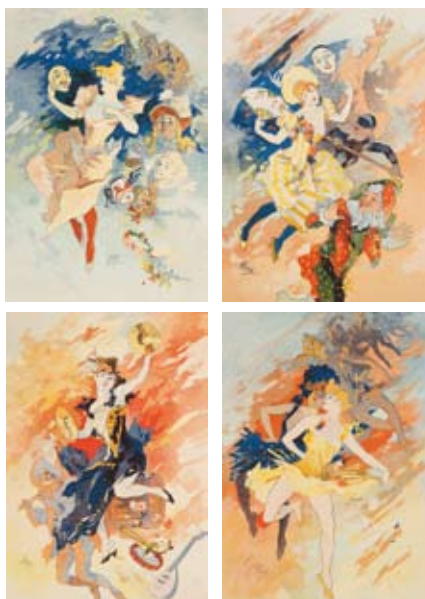
Les Coulisses de l'Opéra pl. 37 -

Les Pantomimes Lumineuses pl. 41 -

Le Courrier Français pl.49 - Le Bal du

Moulin Rouge pl. 53 - Redoute des Étudiants

pl. 85 - Paris-Courses pl. 61. B.E. (salissures). 600 / 800 €



225



226



227

227. Les Maîtres de l'affiche.

W. Bradley.

When hearts are trumps pl. 52 - The Chap Book pl. 136 - Victor Bicycles pl. 152 - The Inland printers pl. 172.

B.E. 600 / 800 €

229. Les Maîtres de l'affiche.

Henri Meunier.

Savon Starlight pl. 196 - Rajah pl. 156.

B.E. (salissures et marges). 300 / 400 €

228. Les Maîtres de l'affiche.

Privas-Livemont.

Cabourg pl. 88 - Absinthe Robette pl. 104 - Cercle Artistique de Schaerbeek pl. 212.

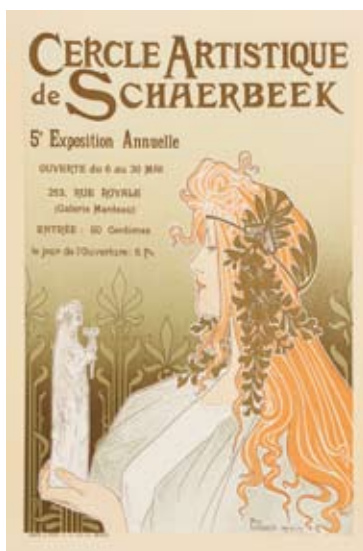
B.E. 400 / 600 €

230. Les Maîtres de l'affiche.

Fernand Toussaint.

Le Sillon pl. 80.

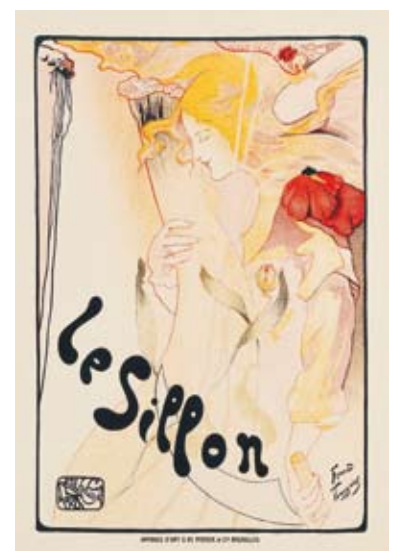
B.E. 500 / 600 €



228



229



230



231

232

231. Les Maîtres de l'affiche.

Georges De Feure. Salon des Cent pl. 10 -
Journal des ventes pl. 146.
Réalier-Dumas. Champagne Jules Mumm
pl. 111.
Manuel Robbe. L'Eclatante pl. 143.
B.E. 600 / 800 €

232. Les Maîtres de l'affiches.

Pal. Olympia pl. 35
Georges Meunier. Trianon-Concert pl. 62 -
Papier Job pl. 167.
Paul Berton. L'Ermitage pl. 227.
B.E. (salissures, marges). 300 / 400 €

233. Les Maîtres de l'affiche.

Jules Chéret.
La Loie Fuller pl. 73 - Vin Mariani pl. 77.
B.E. (salissures). 400 / 600 €

234. Les Maîtres de l'affiche.

Affiche Tchèque. Zlata Praha pl. 176
Hohenstein. Iris pl. 180.
Luis Rhaed. The Sun pl. 200.
B.E. (salissures). 300 / 400 €

235. Les Maîtres de l'affiche.

Firmin Bouisset. Chocolat Menier pl. 47 -
L. Lefèvre. Cacao Lacte pl. 11 -
A. Willette. Van Houten pl. 43.
B.E. 600 / 800 €



233

234

235



237

236. CHOCOLAT-MENIER.

Présentoir constitué de 34 plaquettes de chocolats Menier factice (Menier Surfin et Blanche-neige alternées).

B.E. (sans le socle).

75 x 75 cm.

Provenance: Stand Menier, Exposition Internationale 1937 (année de sortie du film de Walt Disney).

600 / 800 €

237. CHOCOLAT-MENIER.

Pot couvert en verre soufflé. Vers 1900.

Avec son étiquette d'origine marquée : «Chocolat Menier, sucre cristallisé, Noisiel Seine et Marne».

Hauteur : 120 cm.

Provenance : Usine Menier de Noisiel.

400 / 600 €

238. CHOCOLAT-MENIER.

Huile sur toile. La petite fille du chocolat Menier.

Datée 1939 au dos. A.B.E. (pliures et petits manques).

86 x 39 cm.

400 / 600 €



238

239. CHOCOLAT-MENIER par Grignon.

Rialta au lait.

Cartons publicitaires. B.E.

21 x 30 cm.

Deux exemplaires.

50 / 100 €

240. CHOCOLAT-MENIER.

Catalogues pour les expositions universelles de Paris 1889 et 1900.

Deux volumes brochés in-8. B.E.

50 / 80 €

241. CHOCOLAT-MENIER.

Catalogues pour les expositions universelles de Paris 1889 et 1900.

Deux volumes brochés in-8. B.E.

50 / 80 €



239



236

242. CHOCOLAT-MENIER.

Trois fascicules «les réflexions d'un visiteur curieux devant l'exposition du Chocolat-Menier» édités pour l'exposition Universelle de 1889.

B.E. 30 / 50 €

243. CHOCOLAT-MENIER.

Grand médailler ovale composé de décorations et médailles de récompenses. Vers 1900.

E.M. (accidents et manques).

165 x 126 cm.

Provenance: Usine Menier Noisiel. 400 / 500 €

244. CHOCOLAT-MENIER.

Grand médailler ovale composé de décorations et médailles de récompenses. Vers 1900.

E.M. (accidents et manques).

165 x 126 cm.

Provenance: Usine Menier Noisiel. 400 / 500 €

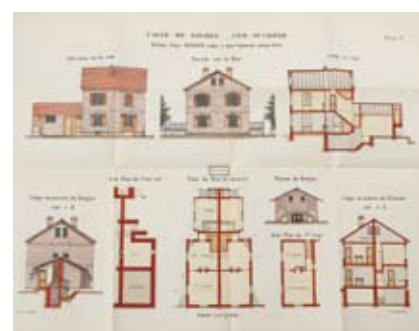
245. CHOCOLAT-MENIER.

Grand médailler trapézoïdal composé des décorations et médailles de récompenses. Vers 1900.

E.M. (accidents et manques).

159 x 122 cm.

Provenance: Usine Menier Noisiel. 400 / 500 €



240 - 241



242



245



244



243



248



247



246



249

246. CHOCOLAT en poudre et poisson reconstitué.

Fort dossier comprenant articles de presse, emballages, factures, publicités et divers.

100 / 200 €

247. ANONYME.

Cinébana - Lanterne magique prime pour Banania.

Complet avec son affichette.

Imp. Darboy, Montreuil.

B.E.

30 x 23 cm.

50 / 100 €

248. ANONYME.

Negrita.

Contrecollée sur papier fort.

B.E.

38,5 x 55 cm.

100 / 200 €

249. ANONYME.

Raspail Liquor Paris.

Imp. Stern, Paris.

Carton publicitaire.

B.E.

51,5 x 36 cm.

200 / 300 €



250

250. ANONYME.

Drink Coca-Cola - Play Refreshed.

Objet publicitaire en carton découpé et cordage - Raquette et joueur de tennis en relief.

B.E (accident à la raquette).

43 x 34 cm.

400 / 500 €



251

251. ANONYME.

Cognac Jacquet.

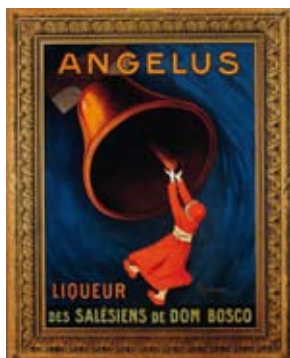
Imp. Champenois, Paris.

Carton publicitaire.

B.E.

42.5 x 31.5 cm.

50 / 100 €



252



253



254



256

252. CAPIELLO.

Angelus liqueur.

Carton publicitaire. Chromolithographie.

B.E.

70 x 56 cm.

On y joint une réduction 31 x 24 cm.

500 / 600 €

253. ANONYME.

Absinthe Petitpierre.

Ateliers Art Trüb et Cie, Lausanne.

Carton publicitaire.

B.E.

54 x 37 cm.

150 / 200 €

254. A&R. HENON (d'après).

Publicité Suze imprimée sur toile à la manière d'une nature morte.

Cadre.

B.E.

50 x 65 cm.

200 / 300 €

255. CAPIELLO.

Florio et Cinzano, 1930.

Imp. Devembez, Paris.

Sous-main publicitaire.

B.E.

37 x 27 cm.

On y joint un porte-menu d'après Capiello.

Cinzano. Imp Berger-Levrault, Paris.

40 x 25 cm.

400 / 500 €

256. Jean D'YLEN.

Bière Allary.

Imp. Vercasson, Paris.

Carton publicitaire.

B.E. (angle plié).

55 x 35 cm.

100 / 200 €



255



257



258

257. DRANSY (d'après).

NICOLAS.

Panneau publicitaire en bois peint découpé.

B.E.

111 x 65 cm.

1 000 / 1 500 €

258. ANONYME.

Foie gras - Paté Tivollier.

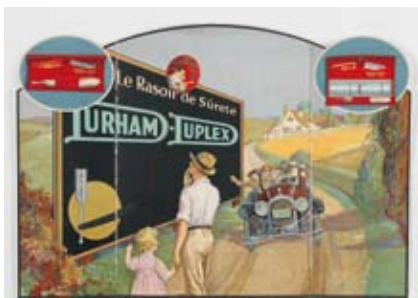
Imp. Camis, Paris.

Sur carton.

B.E. (déchirures).

60 x 40 cm.

150 / 200 €



259



262



263

259. ANONYME.

Le rasoir Durham Duplex.
Triptyque publicitaire sur carton.
B.E. (pliures).
46 x 65 cm.

200 / 300 €

260. MIZUTANI.

Swatch.
Tokyo, 1987.
Plastique bleu thermo-formé.
B.E.
103 x 73 cm.

300 / 400 €

261. ANONYME.

*Papeterie de la Banque de France
Emile Acker.*
Entoilée.
B.E. (coin bas droit).
60 x 42 cm.

100 / 200 €

262. ANONYME.

Filmez Bauer 8 mm.
Entoilée. A.B.E. (pliures).
79 x 117 cm.

100 / 200 €

263. ANONYME.

Projetez Bauer.
Imp. Lark publicité, Paris. Affiches Gaillard
1965.
Entoilée. A.B.E (pliures).
79 x 117 cm.

100 / 200 €

264. ANONYME.

Visseaux la lampe de France.
Imp. Gaillard, Paris.
Entoilée. A.B.E. (pliures).
78 x 116 cm.

200 / 300 €

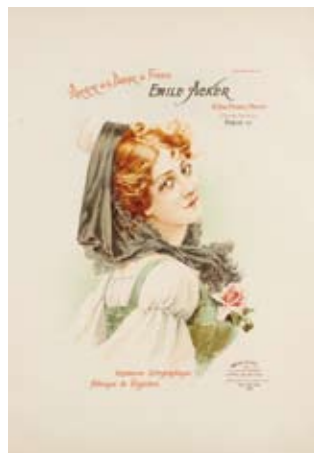
265. ANONYME.

Mildé Radio.
Imp. Création Publimp-Nadal.
Non entoilée. B.E.
80 x 58 cm.

200 / 300 €



260



261



264



265



266

266. ANONYME.
Philips - Radio Transistor Electrophone.
 Imp. Elvinger, Paris.
 Non entoilée.
 B.E.
 120 x 160 cm. 200 / 300 €



267

267. COURONNE.
Elle aime tant L.M.T.
 Imp. Brunier, Paris.
 Non entoilée.
 B.E.
 115 x 152 cm 100 / 200 €



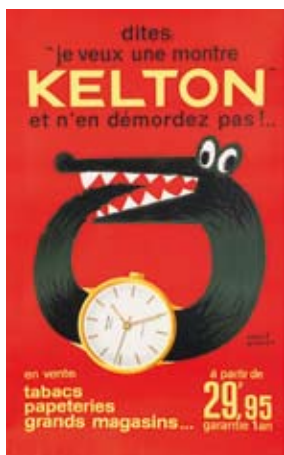
268

268. ANONYME.
Devenez cinéaste.
 Concours photo 1958 Rolla.
 Imp. R.L. Dupuis, Paris.
 Non entoilée.
 B.E.
 60 x 40 cm 100 / 150 €

269. Hervé MORVAN.
Kelton.
 Imp. R.L. Dupuis, Paris.
 Entoilée.
 B.E.
 74 x 77 cm. 100 / 200 €

270. MASSONET.
Bruxelles, 1925.
 Avant la lettre.
 Affiches d'art J. Goffin, Bruxelles.
 Non entoilée.
 B.E.
 98 x 69 cm. 300 / 400 €

271. Paul COLIN.
Temps présent.
 Entoilée.
 B.E.
 115 x 77 cm. 300 / 400 €



269



270



271



272



273



274



275

272. FORNASSETTI.

Bolide Design, 1969.

Sur carton.

B.E.

70 x 49 cm.

50 / 100 €

276. ANONYME.

Palais de la Natation.

Imp. SAV, Paris.

Entoilée. B.E.

80 x 120 cm.

300 / 400 €

273. F.KAR.

Jawa 250.

Non entoilée. A.B.E. (bas).

85 x 60 cm.

150 / 200 €

277. Francis BERNARD.

Salon des Arts ménagers.

Imp. Bedos, Paris.

Entoilée. B.E.

52 x 38,5 cm.

50 / 100 €

274. ANONYME.

Total 2 Temps V pour hors-bord.

Imp. Sodipa.

Entoilée. B.E.

66 x 88 cm.

100 / 200 €

278. Francis BERNARD.

Salon des Arts Ménagers.

Imp. Bedos, Paris.

Non entoilées. B.E.

52 x 38 cm chaque.

Ensemble de 6 affichettes.

500 / 600 €

275. MONOGRAMME.

Terrot.

Affiches Gaillard.

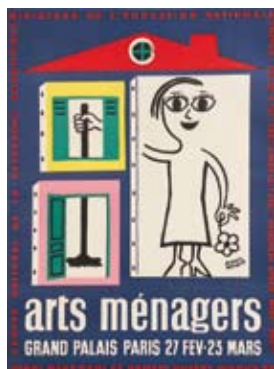
Non entoilée

77 x 119 cm.

150 / 200 €



276



277



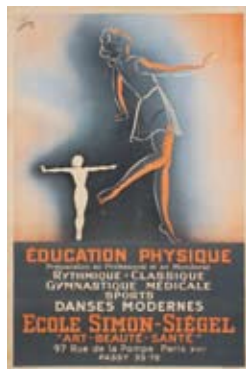
278



279



280



281



282



283

279. MARFURT.

Exposition Universelle Bruxelles, 1935.
 Imp. Les créations publicitaires, Bruxelles.
 Entoilée. B.E.
 100 x 62 cm. 300 / 400 €

280. Eugène GRASSET.

A la Place Clichy.
 Imp. Chaix, Paris.
 Entoilée. B.E.
 140 x 100 cm. 400 / 500 €

281. F. VECCIA (d'après).

Ecole Simon Siegel, 1945.
 Imp. Avenir Publicité, Paris.
 Entoilée. B.E.
 148 x 98 cm. 200 / 300 €

282. JONAS.

V^e Floralies Valenciennes, 1954.
 Imp. Celic, Lille.
 Entoilée. B.E.
 120 x 80 cm. 200 / 300 €

283. VILLEMOT.

Salon des Artistes Décorateurs.
 Ed. Publicitaire, 1954.
 Non entoilée. B.E.
 58 x 38 cm. 50 / 100 €

284. VILLEMOT.

SNCF, 1971.
 Entoilée. B.E.
 100 x 60 cm. 100 / 200 €

285. NATHAN.

L'atome.
 Affiches Gaillard.
 Non entoilée. B.E.
 120 x 160 cm. 300 / 400 €

286. VILLEMOT.

Aéronautique et Espace, 29^e Salon international, 1991.
 Entoilée. B.E.
 51 x 39 cm. 100 / 200 €

287. VILLEMOT.

Loto, 5 août 1989.
 Imp. Karcher, Aubervilliers.
 Entoilée. B.E. (plis).
 166 x 118 cm. 200 / 300 €



284



285



286



287



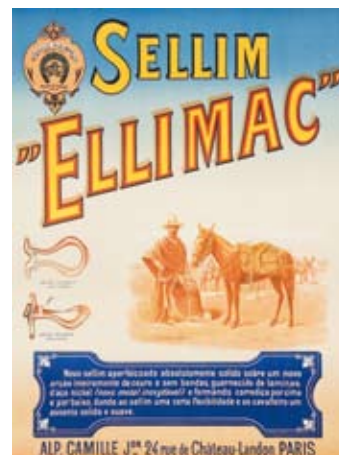
288



291



293



294

288. GUILLAUME.

Sans-titre
Affiches Camis.
Entoilée. B.E. (pliures).
156 x 113 cm.

200 / 300 €

289. ILLISIBLE.

Rosy - Paris.
Publicis, Paris.
Entoilée. B.E.
51 x 53 cm.

100 / 150 €

290. GRUAU.

*Plus jamais de raccommodages -
Chaussettes Stemm.*
Imp. Gaillard, Paris.
Entoilée. A.B.E.
120 x 160 cm.

200 / 300 €

291. Leonetto CAPPIELLO.

Chapeau Mossant. 1938.
Non entoilée.
B.E. (émargée en haut et en bas).
160 x 120 cm.

400 / 500 €

292. MONOGRAMME ?

La Glorieuse Record - La Visière à pointes.
Imp. Publicité Labasque, Strasbourg.
80 x 112 cm.
Non entoilée.
B.E.

200 / 300 €

293. GUILLAUME (d'après).

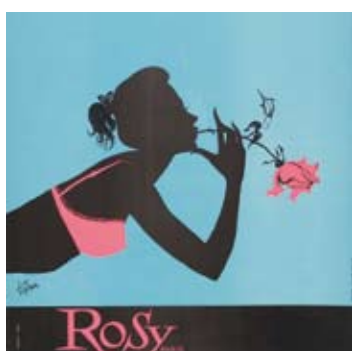
Homme au chapeau.
Affiches Camis.
Entoilée.
B.E. (pli, taches).
120 x 98 cm.

100 / 200 €

294. ANONYME.

Sellim Ellimac.
Ed. Auberlin, Paris.
Non entoilée.
B.E.
75 x 55 cm.

100 / 200 €



289



290



292



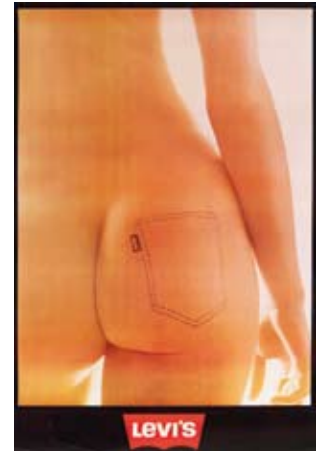
298



300



301



302

295. BRENOT.

«Voyons! un mot en 5 lettres commençant par A et finissant par R» et Pin up aux chaussures.

Lithographies.

B.E.

60 x 40 cm chaque.

Cadres.

100 / 200 €

296. Jean EIFFEL.

Cirage Nugget.

Deux gouaches sur papier fort.

B.E.

65 x 50 cm chaque.

200 / 300 €

297. VILLEMOT.

Bally, 1986.

Pour amateur de gigantisme !

Imp. Courbet, Paris.

Non entoilée. B.E.

400 x 300 cm.

Affiche en 8 morceaux.

300 / 400 €

298. VILLEMOT.

Bally.

Imp. IPA, Champigny.

Entoilée. B.E.

155 x 110 cm.

200 / 300 €

299. Non venu.

300. VILLEMOT.

Bally homme.

Entoilée. B.E. (craquelures).

157 x 113 cm.

200 / 300 €

301. VILLEMOT.

Drapier femme.

Création Affiches Giraudi, Paris.

Non entoilée. B.E.

160 x 120 cm.

150 / 200 €

302. Ida VAN BLADEL.

Levi's.

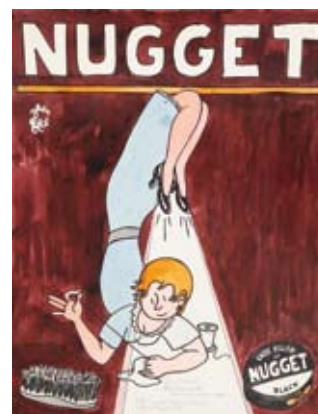
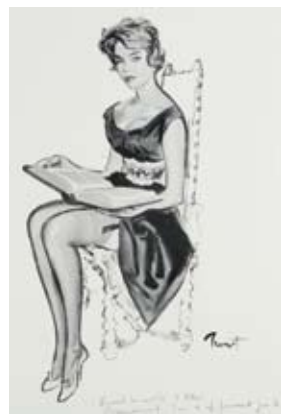
Non entoilée. B.E.

83 x 56 cm.

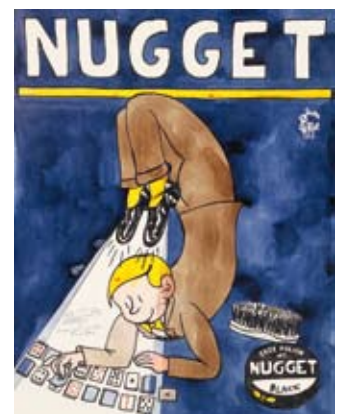
300 / 400 €



295



296





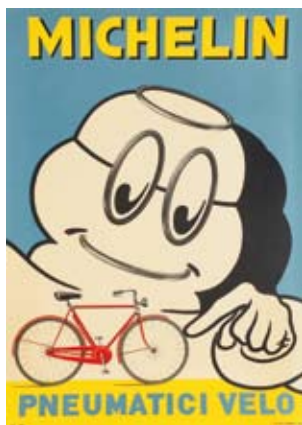
306



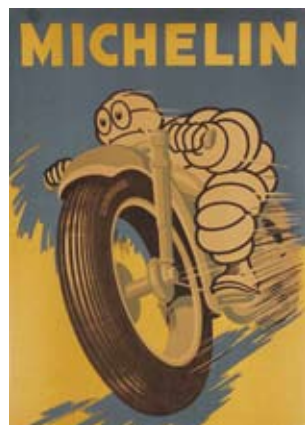
307



308



304



305



303

303. ANONYME.

Michelin - Le nouveau pneu Confort-Bibendum.

Imp. Serre et Cie, Paris.

Entoilée. B.E.

196 x 125 cm.

2 500 / 3 000 €

304. ANONYME.

Michelin - Pneumatici velo.

Arti Graf. Fillibonetti Milano. Modèle 1200.

Entoilée. B.E.

67 x 47 cm.

150 / 200 €

305. ANONYME.

Michelin.

Imp. Verga Milano. Mode. 1172-4-59.

Entoilée. B.E.

67 x 47 cm.

150 / 200 €

306. ANONYME.

Dunlop Fort 90.

Imp. J.C., Paris.

Non entoilée. B.E. (marge inférieure).

143 x 100 cm.

300 / 400 €

307. GONZAGUE.

Karting BP.

Imp. Courbet, Paris.

Entoilée. B.E. (coin bas gauche).

59 x 40 cm.

50 / 100 €

308. G.PELLAERT.

Pravda, 1968.

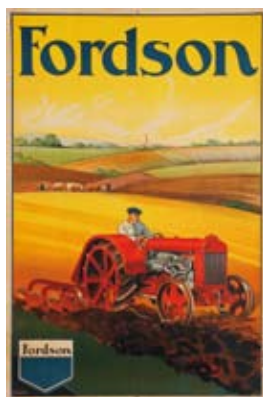
Imp. Populäre Propaganda Presse

Düsseldorf.

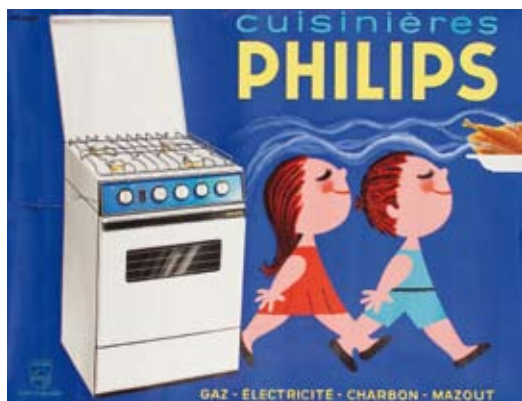
Sérigraphie. B.E.

84 x 60 cm.

100 / 200 €



309



311



313

309. ANONYME.

Fordson

Imp. Rotolith, Paris.

Entoilée.

B.E.

117 x 78 cm.

150 / 200 €

310. A. BRENET.

Locomotive Diesel SNCF.

Imp. Courbet, Paris. (1966).

Entoilée.

B.E.

100 x 62 cm.

100 / 200 €



310

311. SAINT-GENIES.

Cuisinière Philips.

Imp. Marron-Espéronier, Paris.

Non entoilée.

B.E. (déchirures).

116 x 150 cm.

100 / 200 €



312

312. Robert FALCUCCI.

Alsthom, 1936.

Imp. Bedos, Paris.

Non entoilée. B.E.

120 x 80 cm.

100 / 200 €

313. ANONYME.

Peinture la Sans Rivale.

Imp. Charles Verneau.

Non entoilée. B.E.

100 x 160 cm.

150 / 200 €



314

314. ANONYME.

Le Siffleur

Entoilée. B.E. (rousseurs).

111 x 77 cm.

100 / 200 €



315

315. ASNAULT.

Philippe Leoni - Nouvelles inventions hygiéniques et économiques.

Imp. Chaix, Paris.

Entoilée.

B.E.

117 x 82 cm.

200 / 300 €

316. CAPIELLO.

Le Thermogène.

Imp. Marci, Bruxelles.

Entoilée.

B.E. (déchirures).

97 x 73 cm.

150 / 200 €

317. VILLEMOT.

Bergasol.

Imp. Bedos, Paris.

Entoilée.

B.E. (déchirures).

165 x 117 cm.

200 / 300 €



316

318. VILLEMOT.

Bergasol.

Impression sur carton.

B.E.

62 x 66 cm.

100 / 200 €

319. VILLEMOT.

Hospitalisation privée.

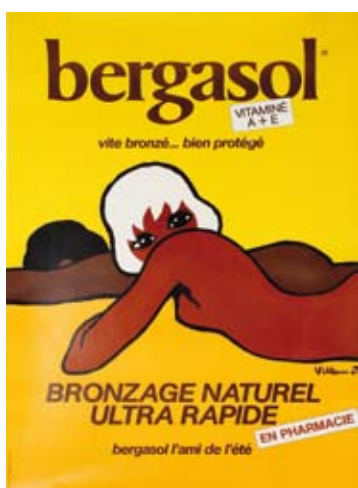
Sérigraphie Blondeau.

Non entoilée.

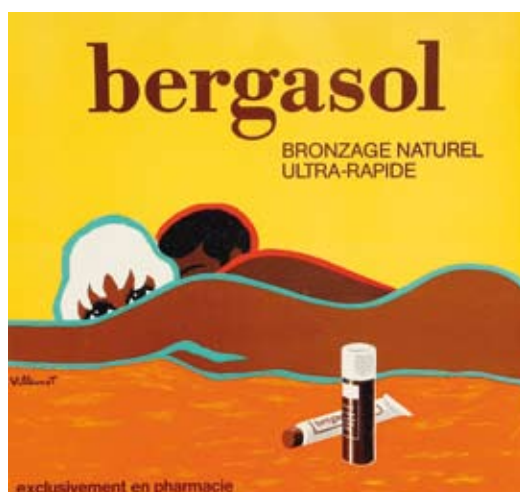
A.B.E. (déchirures).

160 x 120 cm.

50 / 100 €



317



318



319

320. J. STREBELLE.

Savon de toilette Cadum, Lanoliné.

Imp. A. Karcher Paris.

Entoilée. B.E.

111 x 76 cm.

100 / 200 €

321. MICH.

Caobania.

Pub. Wall, Paris.

Non entoilée. B.E. (pliée).

160 x 120 cm.

300 / 400 €

322. ANONYME.

Chocolat Suchard.

Chromolithographie.

Non entoilée. B.E.

50 x 35 cm.

50 / 100 €

323. Julian KEY.

Oetker.

Imp. Tytgat, Bruxelles.

Non entoilée. B.E.

119 x 157 cm.

200 / 300 €

324. R. JACQUET.

Fromageries Picon (Copyright W.D.P).

Imp. Générale Grenoble 1953.

Entoilée. B.E.

38.5 x 29 cm.

50 / 100 €

325. LEROY et LAMY (d'après).

Roméo et Juliette - Bons spectacles, bons soupers,

excès ?... LITRISON.

Tirage offset entoilé. B.E.

75 x 51 cm.

50 / 100 €



325



324



323



320



321



322



327



327



327



326



328



328

326. VILLEMOT.

Cross et Blackwell Sauce à l'italienne.

Imp. Bedos, Paris.

Non entoilée.

B.E.

160 x 120 cm.

200 / 300 €



328



329

327. KIRAZ.

Canderel.

Non entoilées.

B.E.

160 x 120 chaque.

3 exemplaires différents.

100 / 200 €

328. KIRAZ.

Canderel.

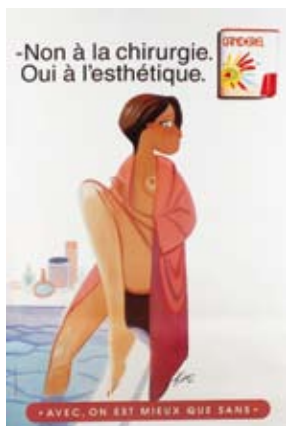
Non entoilées.

B.E.

160 x 120 chaque.

3 exemplaires différents.

100 / 200 €



329



329

329. KIRAZ.

Canderel.

Non entoilées.

B.E.

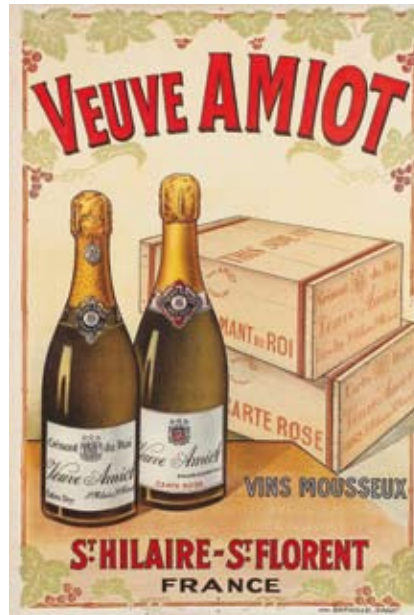
160 x 120 chaque.

3 exemplaires différents.

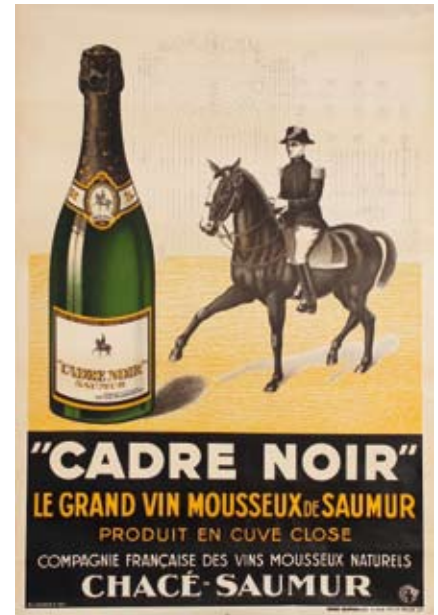
100 / 200 €



330



332



333

330. ANONYME.

Banyuls Bartissol.

Imp. Moullot, Marseille.

Non entoilée.

B.E. (pliée).

120 x 75 cm.

200 / 300 €

331. Guy ARNOUX.

Les Vins de Bourgogne.

Imp. Devambez, Paris.

Entoilée.

B.E.

120 x 80 cm.

300 / 400 €

332. ANONYME.

Veuve Amiot - Vins Mousseux -

Saint-Hilaire - Saint-Florent.

Imp. Bataille-Paris.

Non entoilée.

B.E.

120 x 79 cm.

100 / 200 €

333. ANONYME.

«Le Cadre Noir» - Le grand vin mousseux de Saumur.

Imp. René Tanton & Cie.

Non entoilée.

B.E.

120 x 79 cm.

100 / 200 €



331



334

334. SAVIGNAC.

Armagnac Ryst.
 Consortium de publicité, Paris.
 Entoilée. B.E.
 59 x 44 cm.

100 / 150 €

335. BATAILLE.

Les Voilà, Richard Coeur de Lion - Richard le Vermout de Savoie
 Imp. spéc. des distilleries Richard
 Ste Marthe, Marseille.
 Non entoilée. B.E.
 63 x 50 cm.

50 / 100 €



335

337. Léon DUPIN.

Soufre Gré Bordeaux, des récoltes magnifiques, 1933.
 Imp. Joseph Charles, Paris.
 Non entoilée. B.E.
 80 x 60 cm.

50 / 100 €

338. Jean COLIN.

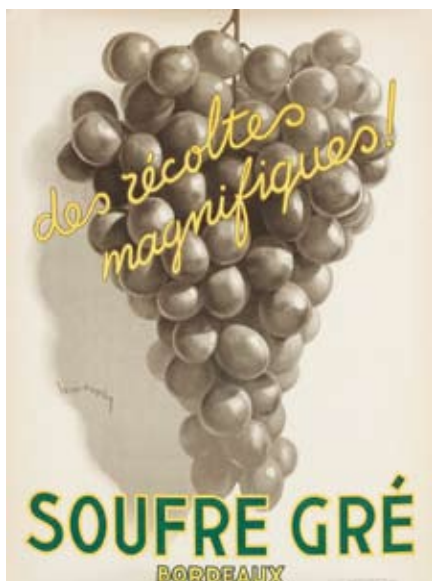
Cinzano
 Imp. Courbet, Paris.
 Non entoilée. A.B.E (manques).
 120 x 160 cm.

100 / 200 €

339. OGE.

Quinquina-Dubonnet.
 Imp. Charles Verneau.
 Entoilée. B.E.
 80 x 56 cm.

300 / 400 €



336 - 337



338



339

340. YERMEL.

Un Ricard bien frais.

Imp. spec. des distilleries Ricard.

Entoîlée. B.E.

51,5 x 42 cm.

50 / 100 €



340

341. E. MAURUS.

Franziskaner Leist Bräu Munich.

Création publix, Paris 1959.

Non entoîlée. B.E.

79 x 59 cm.

100 / 200 €



341

342. Andy WARHOL.

Perrier.

Imp. La Source Perrier.

Non entoîlée (cadre). B.E.

44.50 x 59.50 cm

100 / 200 €



342

343. VILLEMOT.

Perrier.

Imp. La Source Perrier.

Non entoîlée (cadre). B.E.

59 x 43 cm.

100 / 200 €



345

344. VILLEMOT.

Confiance à Contrex.

Imp. Lalande-Courbet, Wissous.

Entoîlée. A.B.E. (craquelures).

164 x 117 cm.

100 / 200 €



344

345. VILLEMOT.

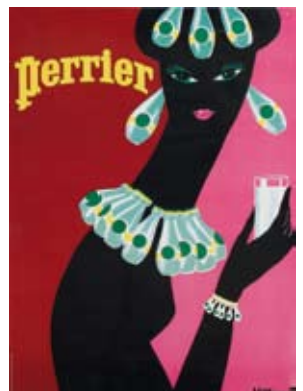
Jet mint.

Ed. De Plat, Paris.

Non entoîlée. B.E.

115 x 160 cm.

200 / 300 €



343

346. VILLEMOT.

Rhum Negrita.

Affiche en deux morceaux.

Non entoîlée. B.E.

158 x 238 cm.

200 / 300 €



346



348

347. Paul COLIN.

Cigarettes Balto.

Imp. Création Joseph Charles, 1938.

Entoilée.

B.E.

95 x 135 cm.

300 / 400 €

349. Hervé MORVAN.

Royale la cigarette par excellence.

Imp. Gaillard.

Non entoilée.

B.E.

116 x 156 cm.

200 / 300 €

348. Hervé MORVAN.

Cigarettes Week-End - Royale - Gitanes.

Non entoilée.

B.E.

Environ 33 x 25 cm chaque.

50 / 100 €

350. N. GARAMOND.

50 Craven A.

Lithographie de luxe sur papier fort resignée à la main.

Non entoilée.

B.E.

80 x 60 cm.

300 / 400 €



347



349



350



ORDRE D'ACHAT - SALLE DES VENTES FAVART - Jeudi 9 juin 2011
AFFICHES ET PÉRIODIQUES

Nom et prénom / Name and first name :
Adresse / Address :
.....
.....
Tél.bur./office:.....
Tél.dom./home:.....
E-mail:.....

Après avoir pris connaissance des conditions de vente décrites dans le catalogue, je déclare les accepter.
I have read the conditions of sale printed in this catalogue and agree to abide by them.

*** ORDRE D'ACHAT / ABSENTEE BID FORM**

Je vous prie d'acquérir pour mon compte personnel aux limites indiquées en euros, le ou les lots que j'ai désignés ci-dessous. (Les limites ne comprenant pas les frais légaux).

I grant you permission to purchase on my behalf the following items within the limits indicated in euros. (These limits do not include buyer's premium and taxes).

*** ENCHÈRES PAR TÉLÉPHONE / TELEPHONE BID FORM**

Je souhaite enchérir par téléphone le jour de la vente sur les lots ci-après.

Me joindre au :

Références de

carte bancaire :

Numéro de carte

Date de validité

Cryptogramme

LOT N°	DESCRIPTION DU LOT	LIMITE EN EUROS
.....
.....
.....
.....
.....
.....
.....
.....
.....
.....

Date :

Signature obligatoire :

Required signature :



CONDITIONS DE LA VENTE

Conditions générales :

La vente se fera expressément au comptant.

Aucune réclamation ne sera recevable dès l'adjudication prononcée, les expositions successives permettant aux acquéreurs de constater l'état des objets présentés.

L'adjudicataire sera le plus offrant et dernier enchérisseur et aura pour obligation de remettre ses nom et adresse. En cas de contestation au moment des adjudications, c'est-à-dire s'il est établi que deux ou plusieurs enchérisseurs ont simultanément porté une enchère équivalente, soit à haute voix, soit par signe, et réclament en même temps cet objet après le prononcé du mot «adjudgé», le dit objet sera immédiatement remis en adjudication au prix proposé par les enchérisseurs et tout le public sera admis à enchérir à nouveau.

Les éventuelles modifications aux conditions de vente ou aux descriptions du catalogue seront annoncées verbalement pendant la vente et notées sur le procès-verbal.

Frais de vente et paiement :

L'adjudicataire devra acquitter, en sus du montant de l'enchère, par lot, les frais et taxes suivants :

- 23,92% TTC (20% HT + TVA 19,6%), sauf pour les livres 21,10% TTC (20% HT + TVA 5,5%)
 - 5,5% de frais additionnels au titre de la taxe à l'importation temporaire, pour les lots dont le numéro est suivi d'un astérisque
- Dans certains cas, ces frais pourront faire l'objet d'un remboursement à l'acheteur.

- Les adjudicataires souhaitant régler leurs achats par virement ou chèque tiré sur une banque étrangère devront s'acquitter d'un débours supplémentaire de 20 euros.

Le paiement devra être effectué immédiatement après la vente :

- en espèces (euros) jusqu'à 3000 € pour les ressortissants français ou jusqu'à 15 000 € pour les ressortissants étrangers,
- par chèque bancaire (en euros) à l'ordre de ADER, avec présentation obligatoire d'une pièce d'identité en cours de validité
- par carte bancaire (Visa, Mastercard)
- par virement bancaire en euros à l'ordre de ADER

Banque BNP PARIBAS, Agence centrale, 1 bd Hausmann, 75009 PARIS

RIB : 30004 00828 00010945051 76

IBAN : FR76 3000 4008 2800 0109 4505 176

BIC : BNPAFRPPAC

Ordres d'achat :

Un enchérisseur ne pouvant assister à la vente devra remplir le formulaire d'ordre d'achat inclus dans ce catalogue. ADER agira pour le compte de l'enchérisseur, selon les instructions contenues dans le formulaire d'ordre d'achat, ceci afin d'essayer d'acheter le ou les lots au prix le plus bas possible et ne dépassant, en aucun cas, le montant maximum indiqué par l'enchérisseur.

Ledit formulaire devra être adressé et reçu à l'étude au plus tard 24 heures avant le début de la vente.

Les ordres d'achat ou les enchères par téléphone sont une facilité pour les clients. ADER n'est pas responsable pour avoir manqué d'exécuter un ordre par erreur ou pour toute autre cause.

Merci de vérifier après envoi que votre ordre d'achat a été dûment enregistré.

Transports des lots / Exportation :

Dès l'adjudication prononcée, les achats sont sous l'entière responsabilité de l'adjudicataire.

Aucun lot ne sera remis aux acquéreurs avant acquittement de l'intégralité des sommes dues.

Les achats de petit volume seront transportés chez ADER, 3 rue Favart 75002 Paris, où ils seront gardés en dépôt à titre gracieux pendant 14 jours.

Les achats volumineux seront entreposés au magasinage de l'Hôtel Drouot, 6 bis rue Rossini 75009 Paris, à leurs conditions et frais où ils pourront être retirés sur présentation du bordereau acquitté.

Les acheteurs, souhaitant exporter leurs achats, devront le faire savoir au plus tard le jour de la vente. Ils pourront récupérer la TVA sur les honoraires d'achat à la condition qu'un justificatif de douane en bonne et due forme soit remis à ADER et que le nom de la Maison de Vente y soit mentionné en tant qu'exportateur.

Défaut de paiement :

A défaut de paiement par l'adjudicataire de la totalité des sommes dues, après une seule mise en demeure restée infructueuse, le bien est remis en vente à la demande du vendeur sur folle enchère de l'adjudicataire défaillant. Si le vendeur ne formule pas cette demande dans un délai d'un mois à compter de l'adjudication, la vente est résolue de plein droit, sans préjudice de dommages et intérêts dus par l'adjudicataire défaillant.

En outre, ADER se réserve le droit de réclamer à l'adjudicataire défaillant, des intérêts au taux légal, le remboursement de tous les frais engagés pour le recouvrement des sommes dues par lui, ainsi que le paiement de la différence entre le prix d'adjudication initial et le prix d'adjudication sur folle enchère, s'il est inférieur, ainsi que les coûts générés par les nouvelles enchères.