

centre d'information  
et d'orientation  
Alès



académie  
Montpellier  
éducation  
nationale  
enseignement  
supérieur  
recherche



CIO

8, Quai Boissier de Sauvages ges  
30100 ALES

Tel: 04 66 56 46 70

Fax: 04 66 56 46 90

**Après la Seconde  
Générale et  
Technologique...**

# Comment choisir son bac?

- Son projet, ses centres d'intérêt
- Ses capacités, qualités, aptitudes
- Les matières que l'on apprécie
- Études « longues » ou études courtes ou pas d'études ?

**CONSEILS : Choisir la voie dans laquelle vous serez en situation de réussite**

# PROCEDURES D'ORIENTATION

1er trimestre = Information sur l'orientation

Le conseil de classe fait un 1er bilan scolaire

2ème trimestre = Proposition d'orientation provisoire

Le conseil de classe va émettre un avis sur les vœux provisoires

3ème trimestre = Vœux définitifs

**Le conseil de classe émet un avis. Si désaccord avec la famille, celle-ci peut rencontrer le Proviseur pour trouver une solution. Si un accord n'est pas trouvé, la famille peut faire appel.**

***Accord***

***Désaccord***

Commission d'affectation  
**Inscription**



Commission d'**appel**

**Décision  
irréversible**

D  
I  
A  
L  
O  
G  
U  
E

D  
E  
C  
I  
S  
I  
O  
N  
S

# BAC GENERAL

## **Une spécialisation progressive**

**En 1ère**, 60% d'enseignements communs aux séries ES, S, L

**En terminale**,

- au moins 60% d'enseignements spécifiques à la série
- un enseignement de spécialité au choix

## **Seulement des enseignements généraux**

**Objectif : poursuite d'études supérieures plutôt longues (5 à 11 ans). Licence, CPGE, Ecoles**

# BAC TECHNOLOGIQUE

**Intermédiaire entre bac pro et bac général**

## **Spécialisation progressive**

- En 1ère, 30% d'enseignement technologique
- En terminale,
  - Plus de technologique (Ex : en ST2S enquête à présenter au bac, en STMG conduite de projet...)
  - Dans certains bacs une spécialité à choisir

**Enseignements concrets liés à la vie quotidienne**

**Objectif : poursuite d'études supérieures courtes (BTS, DUT)  
mais possibilités d'études longues (CPGE pour chaque bac  
technologique, Licence/master)**

# **Les bacs généraux**

**J'aime lire, rédiger,  
argumenter...**

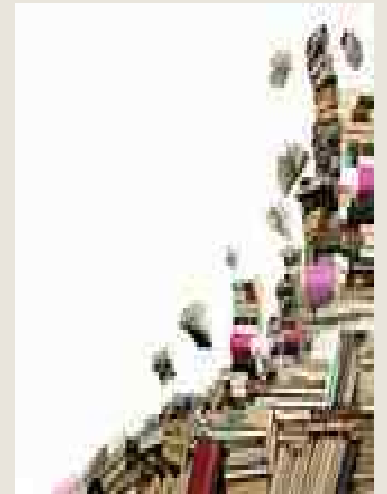
**J'ai une bonne  
expression  
écrite et orale**

## **BAC Littéraire**



**J'apprécie...**

- **Le français et la littérature**
- **L'histoire géographique**
- **Les langues vivantes**
- **Les arts (spécialité arts)**
- **La philosophie**



# Après le bac L

- Formations universitaires (*LMD*)

*lettres et langues, arts, sciences humaines et sociales, droit, administration économique et sociale, etc. , architecture, culture, patrimoine, théâtre,*

- Préparations aux grandes écoles (*CPGE*)

*littéraires pour entrer en écoles de journalisme, écoles normales supérieures, etc... la traduction et l'interprétariat,*

- Formations technologiques courtes (*DUT, BTS*)

*information, communication, tourisme, secrétariat, etc. l'édition, documentation*

- Formations du secteur social et paramédical

*éducation spécialisée, assistance de service social, animation socio-culturel, infirmier(ère), etc.*



## Je m'intéresse...

- à l'actualité
- aux grands problèmes de société

## J'ai...

- un bon esprit de synthèse et d'analyse
- une bonne expression écrite

## Bac ES Economique et social



## J'apprécie...

- l'économie
- l'histoire géographie
- les mathématiques
- le français
- les langues vivantes



# Après le bac ES

- Formations universitaires (*L, M, D*)  
*économie et gestion, droit, lettres et langues, sciences humaines et sociales, etc...*
- Préparations aux grandes écoles (*CPGE*)  
*économiques et commerciales pour entrer en écoles de commerce, de journalisme, etc.*
- Formations technologiques courtes (*DUT, BTS*)  
*gestion, comptabilité, commerce, transports, banques, assurances, immobilier, ressources humaines, carrières juridiques etc.*
- Formations du secteur social et paramédical  
*éducateur spécialisée, assistant de service social, infirmier(ère), etc.*

- **J'aime le raisonnement  
l'expérimentation**

- **J'aime comprendre mon  
environnement**

- **J'ai un bon sens  
de l'observation**

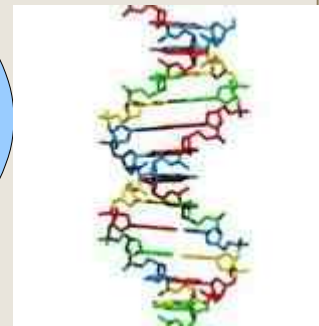
- **Je suis méthodique  
et rigoureux**

## **Bac S scientifique**



**J'apprécie les sciences...**

- **mathématiques**
- **physique et chimie**
- **sciences de la vie et de la terre  
ou sciences de l'ingénieur  
ou sciences agronomiques**



# Après le bac S

- **Formations universitaires (L,M,D)**

*sciences et technologies, STAPS, économie-gestion, aéronautique, mécanique, industrie chimique, énergie, environnement, électronique urbanisme, etc...*

- **Formations du secteur médical, paramédical et social** *médecine, dentaire, pharmacie, sage-femme, kinésithérapie, infirmier(ère), éducation spécialisée, assistance de service social, etc...*

- **Préparations aux grandes écoles (CPGE)**

*classes prépas scientifiques, etc. Pour entrer en école d'ingénieur, commerce...*

- **Ecoles d'architecture, ingénieur**

- **Formations technologiques courtes(DUT, BTS)**

*physique, chimie, biologie, informatique, agroalimentaire, mécanique, génie civil, d'audiovisuel gestion ,de défense et de sécurité civile etc... aéronautique, mécanique, industrie chimique, bâtiment et travaux publics, énergie, environnement, électronique*

# Les bac technologiques

**Je suis attiré par...**

- **La communication, la gestion, la finance d'entreprise et la comptabilité**
- **Je m'intéresse au monde de l'entreprise et à son environnement économique et juridique.**

**J'ai des qualités relationnelles, le sens des responsabilités de l'autonomie**

**Bac STMG**  
**Sciences et technologies du management et de la gestion**



**J'apprécie...**

- **Le français (expression écrite et orale)**
- **Les langues vivantes**
- **L'histoire géographie**
- **L'économie**

# Après le bac STMG

- Formations technologiques courtes (*DUT, BTS*)

*gestion, comptabilité, administration, communication, commerce, transports, les assurances, mais aussi dans la grande distribution, carrières juridiques, banque, le tourisme, etc...*

*Concours de la fonction publique (des impôts, des douanes, du travail ou du Trésor)*

- Préparations aux grandes écoles (*CPGE*)

*classes prépas économiques et commerciales, option technologie*

- Formations du secteur social et paramédical

*éducation spécialisée, assistance de service social, animation , infirmier(ère), etc...*

- Formations universitaires (*LMD*)

*administration économique et sociale, droit, sciences humaines et sociales*

**Je suis attiré par...**

- les relations humaines
- le travail dans la santé et le social

- J'ai le sens du contact,
- L'esprit d'initiative,
- Le goût du travail en équipe



**Bac ST2S**  
**Sciences et technologies de la santé et du social**



**J'apprécie...**

- La biologie humaine
- La chimie
- Les sciences sanitaires et sociales





# Après le bac ST2S

- **Formations technologiques courtes (DUT, BTS)**

*Economie sociale et familiale, diététique, analyses de biologie médicale, esthétique cosmétique, carrières sociales, accompagnement social, imagerie médicale , etc.*

- **Formations du secteur social et paramédical,**

*infirmier, éducateur spécialisé, assistant du service social, moniteur-éducateur, éducateur de jeunes enfants, secrétaire médicale.*

- **Formations universitaires (LMD)**

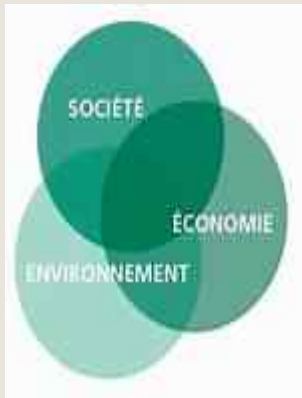
*STAPS, psychologie, sociologie, biologie...*

**Je m'intéresse...**

- A l'ingénierie industrielle,
- A l'innovation technologique

**J'aime comprendre...**

- Le fonctionnement des systèmes techniques de l'industrie
- Je veux concevoir de nouveaux produits (robot...)



**STI2D**  
**Sciences et Technologie de l'Industrie  
et du Développement Durable**



**J'aime les démarches  
expérimentales et de  
projets**

**J'aime les matières scientifiques  
(physique et les mathématiques)  
et la technologie**

# Après le bac STI2D

- **Formations technologiques courtes (*DUT, BTS*)**

*Domotique, électrotechnique, travaux publics, mécanique et automatisme, mesures physiques, réseaux et télécommunications, matériaux, Assistant technique ingénieur. (Responsable maintenance. Chef de chantier.) Technicien en informatique etc...*

- **Préparations aux grandes écoles (*CPGE*)**

*Classes prépas TSI (technologies et sciences industrielles)*

- **Formations universitaires (*LMD*)**

*Sciences pour l'ingénieur, physique mention électronique électrotechnique et automatique...*

**Je suis attiré(e) par...**

- Les matières scientifiques
- Les manipulations de laboratoire,
- L'industrie pharmaceutique, la santé

**J'aime...**

- La démarche expérimentale
- L'observation

**Bac STL**  
**Sciences et technologies de Laboratoire**



**J'apprécie...**

- chimie et la physique
- mathématique
- SVT



# Après le bac STL

- **Formations technologiques courtes (DUT, BTS, BTSA, DEUST)**  
*chimie, industries plastiques, métiers de l'eau, environnement, mesures physiques, contrôles, productions industrielles (industries chimiques, pharmaceutiques et agroalimentaires), génie thermiques et énergie, analyse de biologie médicale, santé, industrie agroalimentaire, etc.*
- **Préparations aux grandes écoles (CPGE)**
  - Classes prépas TB (technologie, biologie) pour les bacheliers STL biotechnologies
  - Classes prépas TPC (technologie, physique et chimie) et TSI (technologie et sciences industrielles) pour les STL sciences physiques et chimiques en labo
- **Formations du secteur paramédical**  
*manipulateur en électroradiologie, infirmier, technicien de labo médical, etc...*
- **Formations universitaires générales (LMD)**  
*biologie, chimie, physique, santé...*

**Je suis attiré par...**

- La biologie, l'écologie, l'agriculture,
- La protection de l'environnement et l'agroalimentaire

**J'aime...**

**La nature**

**Bac STAV**  
**Sciences et technologies de l'agronomie et du vivant**



**J'apprécie...**

- La biologie, écologie
- Mathématiques
- Chimie et la physique



# Après le bac STAV

- **Formations technologiques courtes (*DUT, BTSA*)**

*gestion et maîtrise de l'eau, productions animales, qualité dans l'industrie agroalimentaire, génie biologique option agronomie ou génie de l'environnement (le traitement de l'eau et des déchets), gestion d'exploitation agricole, aménagement paysager, agro-alimentaire etc.*

- **Formation universitaire (*LMD*)**

*biologie...*

- **Préparations aux grandes écoles (*CPGE*)**

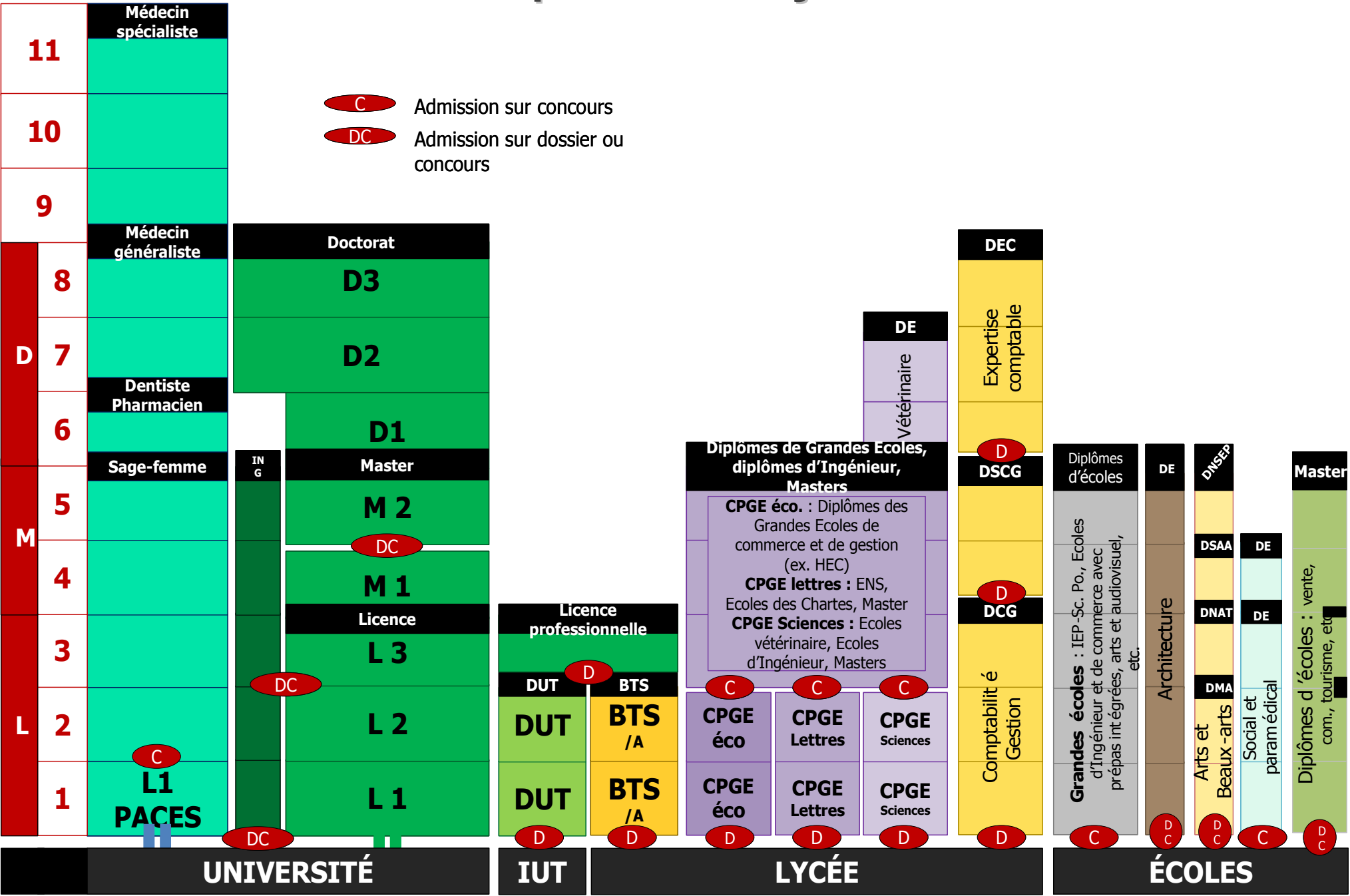
*Classes prépas TB (technologie, biologie)*

# D'autres bacs technologiques

- **Bac STD2A : Design -art appliqué**  
*presque impossible...Nîmes*
- **TMD : Techniques de la musique et de la danse**  
*2nde spécifique, 8 ans de conservatoire*
- **Bac Hotellerie**  
*2nde spécifique, Montpellier*



# Schéma de l'enseignement supérieur français



# QUELQUES LIENS UTILES

[WWW.onisep.fr](http://WWW.onisep.fr)  
« guide après la 2nde G et T » à télécharger

L'ENT du lycée puis l'onglet Ressources puis  
biblionisep (brochures téléchargeables gratuitement)

[www.imadu.fr](http://www.imadu.fr) (questionnaire d'intérêts en ligne)

Questionnaire d'intérêt Inforizon en ligne  
sur les ordinateurs du CDI

# DES CONSEILS PERSONNALISES ?

Permanences de conseillers d'orientation-psychologues

## AU LYCEE

Les RDV se prennent à l'accueil du lycée

**Mme Laxan,**

Lundi de 9 à 12h

Et le lundi après-midi (une fois tous les 15 jours)

et

**Mme Branco, M. Antolin**

## AU CIO

**Accueil sans rendez-vous:**

8B Quai Boissier de Sauvages 30100 Alès

Tel: 04 66 56 46 70

Du lundi au jeudi de 8h30 à 12h et de 13h30 à 17h30

Le vendredi de 13h30 à 17h

Ouvert pendant les congés scolaires de 10h à 16h