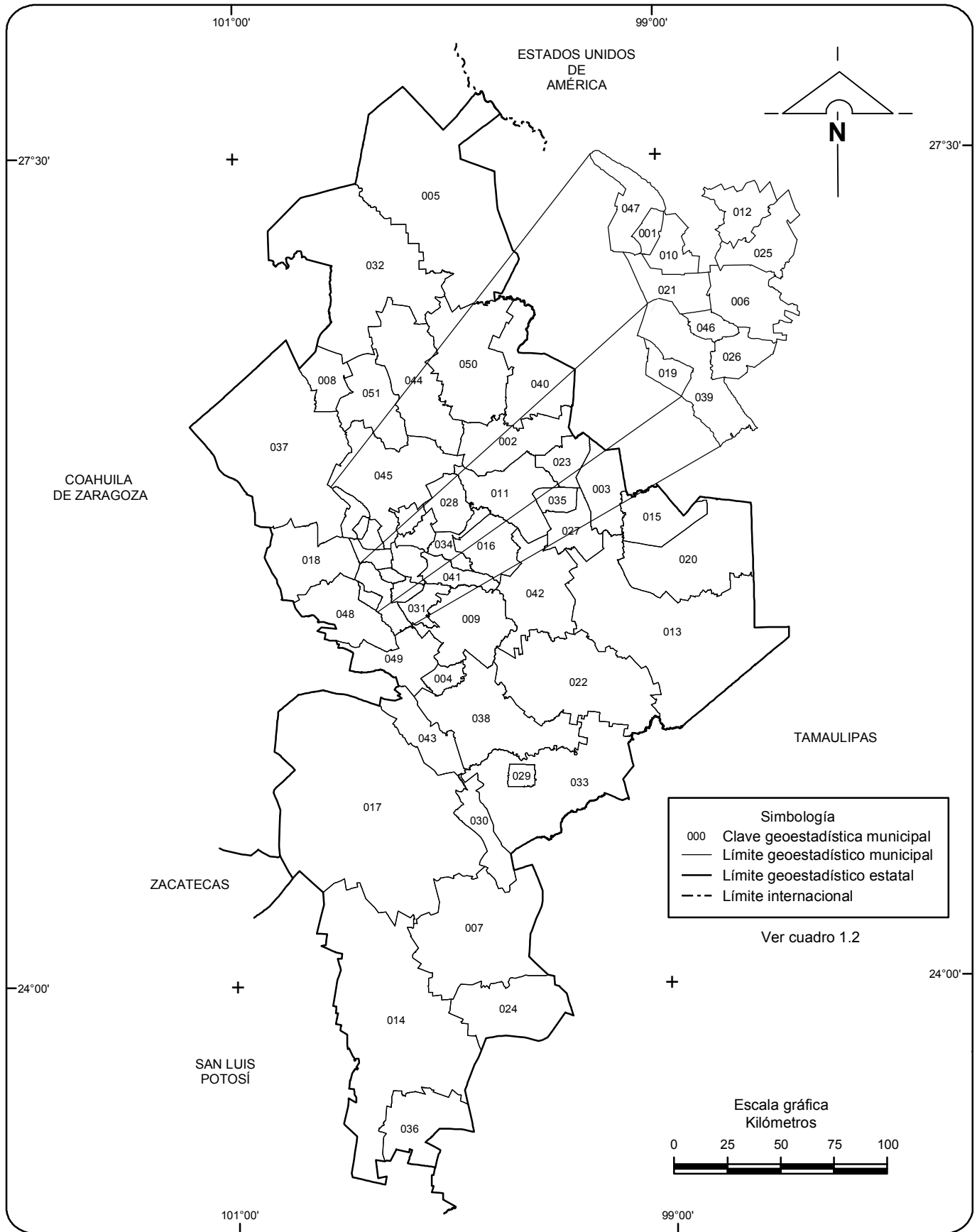


ASPECTOS GEOGRÁFICOS DE NUEVO LEÓN

División geoestadística municipal



Nota: Las divisiones incorporadas en los mapas contenidos en este anuario corresponden al Marco Geoestadístico del INEGI.
Fuente: INEGI. *Marco Geoestadístico Municipal 2010. versión 5.0.*

1. Aspectos geográficos

- 1.1 Ubicación geográfica**
- 1.2 División geoestadística municipal y coordenadas geográficas de las cabeceras municipales**
- 1.3 Elevaciones principales**
- 1.4 Superficie estatal por tipo de fisiografía**
(Porcentaje)
- 1.5 Superficie estatal por tipo de geología**
(Porcentaje)
 - 1.5.1 Sitios de interés geológico
- 1.6 Superficie estatal por tipo de clima**
(Porcentaje)
 - 1.6.1 Estaciones meteorológicas
 - 1.6.2 Temperatura media anual
(Grados centígrados)
 - 1.6.2.1 Temperatura media mensual
(Grados centígrados)
 - Gráfica 1.1 Temperatura promedio
(Grados centígrados)
 - 1.6.3 Precipitación total anual
(Milímetros)
 - 1.6.3.1 Precipitación total mensual
(Milímetros)
 - Gráfica 1.2 Precipitación total promedio
(Milímetros)
 - 1.6.4 Días con heladas
- 1.7 Superficie estatal por región y cuenca hidrológica**
(Porcentaje)
 - 1.7.1 Principales corrientes y cuerpos de agua
- 1.8 Superficie estatal por tipo de suelo dominante**
(Porcentaje)
- 1.9 Principales especies vegetales por tipo de vegetación**
- 1.10 Superficie de uso potencial agrícola y pecuario**
(Porcentaje)
- 1.11 Sitios Ramsar**
Al 31 de diciembre de 2011

Mapas

1. Infraestructura para el transporte
2. Orografía
3. Fisiografía
4. Geología
5. Sitios de interés geológico
6. Climas
7. Isotermas
8. Isoyetas
9. Hidrografía
10. Suelos dominantes
11. Vegetación y agricultura
12. Uso potencial agrícola
13. Uso potencial pecuario
14. Sitios Ramsar

Nota

Este capítulo contiene información básica para que el lector pueda ubicar geográficamente los fenómenos socioeconómicos expresados en los datos estadísticos.

El contorno estatal de los mapas que se muestran en este capítulo, se basa en el *Marco Geoestadístico Municipal 2010, versión 5.0*.

Los valores de coordenadas geográficas en el cuadro 1.1, están aproximados a minutos y los valores de altitud de los cuadros 1.2. y 1.3, se representan en metros sobre el nivel medio del mar, y redondeados a decenas de metros. En el concepto Otro, de los cuadros 1.5, 1.8, 1.9, y en las clases no aptas del cuadro 1.10, se incluyen cuerpos de agua y zona urbana.

En los mapas generalmente no se representan áreas con superficie menor a 156.25 kilómetros cuadrados.

Para mayor información sobre la geografía estatal se sugiere consultar, adicionalmente a las fuentes utilizadas, otras publicaciones generadas por el INEGI, entre las que se encuentran: *Síntesis Geográfica del Estado de Nuevo León y Cartografía Hidrológica de Aguas Subterráneas Escala 1:250 000*.

1. Aspectos geográficos

Ubicación geográfica

Cuadro 1.1

Coordenadas geográficas extremas	Al norte 27°49', al sur 23°11' de latitud norte; al este 98°26', al oeste 101°14' de longitud oeste. a/
Porcentaje territorial	El estado de Nuevo León representa el 3.3% de la superficie del país. b/
Colindancias	Nuevo León colinda al norte con Coahuila de Zaragoza, Estados Unidos de América y Tamaulipas; al este con Tamaulipas; al sur con Tamaulipas y San Luis Potosí; al oeste con San Luis Potosí, Zacatecas y Coahuila de Zaragoza. a/

Fuente: a/ INEGI. *Marco Geoestadístico Municipal 2010, versión 5.0.*

b/ INEGI. Dirección General de Geografía. Superficie del País por Entidad y Municipio. 2000. Inédito.

División geoestadística municipal y coordenadas geográficas de las cabeceras municipales R/

Cuadro 1.2

Clave	Municipio	Cabecera municipal	Latitud norte			Longitud oeste			Altitud (msnm)
			Grados	Minutos	Segundos	Grados	Minutos	Segundos	
001	Abasolo	Abasolo	25	56	43	100	23	56	520
002	Agualeguas	Agualeguas	26	18	39	99	32	21	180
004	Allende	Ciudad de Allende	25	17	01	100	01	13	450
005	Anáhuac	Anáhuac	27	14	26	100	07	56	200
006	Apodaca	Ciudad Apodaca	25	46	54	100	11	20	430
007	Aramberri	Aramberri	24	05	59	99	49	02	1 080
008	Bustamante	Bustamante	26	32	04	100	30	10	460
009	Cadereyta Jiménez	Cadereyta Jiménez	25	35	26	100	00	05	330
010	Carmen	Carmen	25	56	05	100	21	47	500
011	Cerralvo	Ciudad Cerralvo	26	05	24	99	36	55	280
013	China	China	25	42	21	99	14	24	140
012	Ciénega de Flores	Ciénega de Flores	25	57	12	100	10	01	400
014	Dr. Arroyo	Doctor Arroyo	23	40	23	100	10	48	1 720
015	Dr. Coss	Doctor Coss	25	55	35	99	11	05	110
016	Dr. González	Doctor González	25	51	33	99	56	31	360
017	Galeana	Galeana	24	49	27	100	04	37	1 640
018	García	García	25	48	44	100	35	57	720
020	Gral. Bravo	General Bravo	25	47	35	99	10	52	130
021	Gral. Escobedo	Ciudad General Escobedo	25	48	31	100	19	37	500
022	Gral. Terán	Ciudad General Terán	25	15	35	99	40	55	310
023	Gral. Treviño	General Treviño	26	13	39	99	29	04	150
024	Gral. Zaragoza	General Zaragoza	23	58	21	99	46	15	1 370
025	Gral. Zuazua	General Zuazua	25	53	44	100	06	28	360

(Continúa)

<1/2>

**División geoestadística municipal
y coordenadas geográficas de las cabeceras municipales R/**

Cuadro 1.2

Clave	Municipio	Cabecera municipal	Latitud norte			Longitud oeste			Altitud (msnm)
			Grados	Minutos	Segundos	Grados	Minutos	Segundos	
026	Guadalupe	Guadalupe	25	40	45	100	14	06	480
047	Hidalgo	Hidalgo	25	58	32	100	27	03	550
028	Higueras	Higueras	25	57	31	100	00	56	490
029	Hualahuises	Hualahuises	24	53	09	99	40	22	400
030	Iturbide	Iturbide	24	43	31	99	54	00	1 480
031	Juárez	Ciudad Benito Juárez	25	38	51	100	05	41	370
032	Lampazos de Naranjo	Lampazos de Naranjo	27	01	25	100	30	25	320
033	Linares	Linares	24	51	36	99	34	00	350
003	Los Aldamas	Los Aldamas	26	03	52	99	11	48	90
027	Los Herreras	Los Herreras	25	54	18	99	24	09	150
042	Los Ramones	Los Ramones	25	41	41	99	37	32	210
034	Marín	Marín	25	52	46	100	01	55	390
035	Melchor Ocampo	Melchor Ocampo	26	03	31	99	32	32	240
036	Mier y Noriega	Mier y Noriega	23	25	20	100	07	00	1 670
037	Mina	Mina	26	00	02	100	31	49	590
038	Montemorelos	Montemorelos	25	11	14	99	49	36	410
039	Monterrey	Monterrey	25	40	17	100	18	31	530
040	Parás	Parás	26	29	56	99	31	21	140
041	Pesquería	Pesquería	25	47	06	100	03	04	340
043	Rayones	Rayones	25	01	05	100	04	20	840
044	Sabinas Hidalgo	Ciudad Sabinas Hidalgo	26	30	11	100	11	04	300
045	Salinas Victoria	Salinas Victoria	25	57	46	100	17	31	440
046	San Nicolás de los Garza	Ciudad San Nicolás de los Garza	25	44	30	100	18	08	510
019	San Pedro Garza García	San Pedro Garza García	25	39	51	100	24	06	630
048	Santa Catarina	Ciudad Santa Catarina	25	40	32	100	27	44	690
049	Santiago	Santiago	25	25	37	100	09	09	480
050	Vallecillo	Vallecillo	26	39	36	99	59	14	270
051	Villaldama	Ciudad de Villaldama	26	30	05	100	25	39	420

<2/2>

Fuente: INEGI. Dirección General de Geografía. *Catálogo de Claves de Entidades Federativas, Municipios y Localidades*.
Actualizado a octubre 2010.

Elevaciones principales R/

Cuadro 1.3

Nombre	Latitud norte			Longitud oeste			Altitud (msnm)
	Grados	Minutos	Segundos	Grados	Minutos	Segundos	
Cerro El Morro	25	12	00	100	22	40	3 710
Cerro El Potosí	25	52	17	100	13	56	3 700
Picacho San Onofre (Sierra Peña Nevada)	23	48	01	99	50	47	3 540
Sierra El Viejo	23	59	38	99	42	54	3 500
Sierra Potrero de Ábrego	25	20	01	100	21	32	3 460
Sierra Los Toros	23	53	58	99	49	23	3 200
Cerro Grande de la Ascensión	24	15	34	99	57	14	3 200
Sierra Cerro de la Silla	25	37	57	100	14	06	1 800

Fuente: INEGI. *Información Topográfica Digital Escala 1:250 000, serie III.*

INEGI. *Continuo Nacional del Conjunto de Datos Geográficos de la Carta Topográfica Escala 1: 50 000, serie II.*

Superficie estatal por tipo de fisiografía (Porcentaje)

Cuadro 1.4

Provincia		Subprovincia		Total
Clave	Nombre	Clave	Nombre	
				100.00
V	Sierra Madre Oriental	23	Sierras y Llanuras Coahuilenses	14.10
		26	Pliegues Saltillo-Parras	4.51
		27	Sierras Transversales	0.82
		28	Gran Sierra Plegada	15.94
		29	Sierras y Llanuras Occidentales	15.59
VI	Grandes Llanuras de Norteamérica	31	Llanuras de Coahuila y Nuevo León	34.60
VIII	Llanura Costera del Golfo Norte	36	Llanuras y Lomeríos	14.44

Fuente: INEGI. *Continuo Nacional del Conjunto de Datos Geográficos de la Carta Fisiográfica Escala 1:1 000 000, serie I.*

Superficie estatal por tipo de geología
(Porcentaje)

Cuadro 1.5

Era		Periodo		Roca o suelo		Total
Clave	Nombre	Clave	Nombre	Clave	Nombre	
100.00						
C	Cenozoico	Q	Cuaternario	(Su)	Suelo	31.17
				(S)	Sedimentaria	2.88
		T	Terciario	(li)	Ígnea intrusiva	0.30
				(S)	Sedimentaria	24.25
M	Mesozoico	K	Cretácico	(S)	Sedimentaria	37.74
		J	Jurásico	(S)	Sedimentaria	2.96
Otro						0.70

Fuente: INEGI. *Continuo Nacional del Conjunto de Datos Geográficos de la Carta Geológica Escala 1:1 000 000, serie I.*

Sitios de interés geológico

Cuadro 1.5.1

Tipo	Nombre o número	Elemento explotado/uso	Latitud norte			Longitud oeste		
			Grados	Minutos	Segundos	Grados	Minutos	Segundos
Mina	1	Plomo	26	53	02	100	19	45
Mina	2	Plomo	26	52	45	100	19	24
Mina	3	Plomo	26	52	44	100	20	36
Mina	4	Plomo	26	52	18	100	19	05
Mina	5	Zinc	26	23	51	100	11	37
Mina	6	Zinc	26	22	45	100	12	37
Mina	7	Zinc	26	22	28	100	11	10
Mina	8	Barita	26	22	54	101	11	20
Mina	9	Barita	26	53	36	100	13	13
Mina	10	Barita	26	53	35	100	14	17
Mina	11	Barita	26	53	31	100	13	53
Mina	12	Barita	26	06	06	100	41	41
Mina	13	Barita	26	03	38	100	40	52
Mina	14	Barita	25	56	39	100	37	53
Mina	15	Barita	25	00	38	100	26	16
Mina	16	Barita	24	42	48	100	05	24
Mina	17	Barita	24	38	07	100	02	53

(Continúa)

<1/3>

Sitios de interés geológico

Cuadro 1.5.1

Tipo	Nombre o número	Elemento explotado/uso	Latitud norte			Longitud oeste		
			Grados	Minutos	Segundos	Grados	Minutos	Segundos
Mina	18	Barita	24	31	48	99	52	22
Mina	19	Barita	24	07	24	99	49	41
Mina	20	Calcita	25	54	59	100	26	49
Mina	21	Calcita	25	50	59	100	32	54
Mina	22	Calcita	25	50	33	100	31	32
Mina	23	Cobre	26	41	59	100	36	33
Mina	24	Cobre	26	32	50	100	32	34
Mina	25	Dolomita	25	57	22	100	30	20
Mina	26	Dolomita	25	54	28	100	32	33
Mina	27	Dolomita	25	38	54	100	30	01
Mina	28	Fosforita	26	40	14	100	44	11
Mina	29	Fosforita	26	35	28	100	14	13
Mina	30	Fosforita	26	30	48	100	14	06
Mina	31	Fosforita	26	17	47	100	09	38
Mina	32	Fosforita	25	41	44	99	42	17
Mina	33	Fosforita	24	31	14	99	59	04
Mina	34	Fosforita	24	23	57	99	52	42
Mina	35	Fosforita	26	12	34	99	51	44
Mina	36	Hierro	26	44	31	100	35	25
Mina	37	Magnesio	25	51	47	100	30	59
Mina	38	Magnesio	25	51	47	100	31	56
Mina	39	Plata	25	58	15	99	45	59
Mina	40	Plomo	26	41	01	100	20	24
Mina	41	Plomo	26	39	48	100	00	27
Mina	42	Plomo	26	39	40	100	00	06
Mina	43	Plomo	26	39	35	100	19	29
Mina	44	Plomo	26	38	29	100	01	11
Mina	45	Plomo	26	15	36	100	17	19
Mina	46	Plomo	25	09	38	100	39	55
Mina	47	Plomo	26	53	12	100	12	53
Mina	48	Plomo	26	50	54	100	11	38
Mina	49	Plomo	26	39	34	100	20	26
Mina	50	Plomo	26	38	12	100	18	24
Mina	51	Plomo	26	05	06	100	10	50
Mina	52	Plomo	26	03	13	100	08	40
Mina	53	Plomo	25	58	09	100	21	18
Mina	54	Plomo	25	26	45	100	22	05
Mina	55	Plomo	24	00	32	99	33	15
Mina	56	Plomo	24	00	33	99	35	15

(Continúa)

<2/3>

Sitios de interés geológico

Cuadro 1.5.1

Tipo	Nombre o número	Elemento explotado/uso	Latitud norte			Longitud oeste		
			Grados	Minutos	Segundos	Grados	Minutos	Segundos
Mina	57	Uranio	25	51	44	98	40	39
Mina	58	Yeso	26	04	20	100	44	51
Mina	59	Yeso	26	02	02	100	25	35
Mina	60	Yeso	25	39	21	100	33	45
Mina	61	Yeso	25	05	55	100	31	39
Mina	62	Zinc	26	53	36	100	32	49
Mina	63	Plomo	23	59	29	99	35	06

<3/3>

Fuente: INEGI. Continuo Nacional del Conjunto de Datos Geográficos de la Carta Geológica Escala 1:1 000 000, serie I.

Superficie estatal por tipo de clima (Porcentaje)

Cuadro 1.6

Tipo o subtipo	Símbolo	Total
		100.00
Semicálido subhúmedo con lluvias en verano	ACw	9.11
Semicálido subhúmedo con lluvias escasas todo el año	ACx	10.48
Templado subhúmedo con lluvias en verano	C(w)	4.52
Templado subhúmedo con lluvias escasas todo el año	Cx	2.34
Semifrío subhúmedo con lluvias en verano	C(E)(w)	0.29
Semiseco muy cálido y cálido	BS1(h')	18.01
Semiseco semicálido	BS1h	6.16
Semiseco templado	BS1k	6.09
Seco muy cálido y cálido	BS(h')	16.81
Seco semicálido	BSh	13.93
Seco templado	BSk	7.43
Muy seco semicálido	BWh	4.83

Fuente: INEGI. Continuo Nacional del Conjunto de Datos Geográficos de la Carta de Climas Escala 1:1 000 000, serie I.

Estaciones meteorológicas

Cuadro 1.6.1

Clave	Estación	Latitud norte			Longitud oeste			Altitud (msnm)
		Grados	Minutos	Segundos	Grados	Minutos	Segundos	
19-039	La Boca (antes Villa de Santiago)	25	25	ND	100	09	ND	490
19-033	Raíces	25	14	52	100	01	53	520
19-014	Las Enramadas	25	30	03	99	31	16	190
19-021	Iturbide	24	43	31	99	54	17	1 480
19-064	Ciénega del Toro	25	05	05	100	20	00	2 140
19-030	Monterrey	25	40	58	100	16	18	500
19-085	San Rafael	25	01	35	100	32	55	1 885
19-024	Lampazos	27	04	41	100	29	27	290
19-015	Galeana	24	49	12	100	04	46	1 640
19-036	Rinconada	24	40	52	100	43	03	1 000
19-082	El Rusio	24	41	47	100	26	31	1 940
19-031	La Popa	26	09	50	100	49	40	950

Fuente: Comisión Nacional del Agua. *Registro de Temperatura y Precipitación*. Inédito.

Temperatura media anual (Grados centígrados)

Cuadro 1.6.2

Estación	Periodo	Temperatura promedio	Temperatura del año más frío	Temperatura del año más caluroso
La Boca (antes Villa de Santiago)	De 1954 a 2011	20.9	18.9	23.7
Raíces	De 1955 a 2011	21.3	19.3	22.5
Las Enramadas	De 1945 a 2011	23.2	20.1	25.3
Iturbide	De 1987 a 2009	17.6	16.2	18.6
Ciénega del Toro	De 1982 a 2010	13.1	11.6	20.2
Monterrey	De 1921 a 2011	22.3	20.5	24.7
San Rafael	De 1988 a 2011	16.2	14.6	16.8
Lampazos	De 1972 a 2011	22.4	18.8	24.2
Galeana	De 1924 a 2009	17.7	14.3	20.5
Rinconada	De 1951 a 2011	21.2	18.8	22.3
El Rusio	De 1960 a 2011	16.5	12.5	20.3
La Popa	De 1960 a 2011	20.6	14.7	23.1

Fuente: Comisión Nacional del Agua. *Registro Mensual de Temperatura Media en °C*. Inédito.

Temperatura media mensual
(Grados centígrados)

Cuadro 1.6.2.1

Estación Concepto	Periodo	Mes											
		E	F	M	A	M	J	J	A	S	O	N	D
La Boca (antes)													
Villa de Santiago	2011	14.4	16.5	23.0	27.8	29.0	30.8	29.3	31.3	28.1	22.6	18.2	13.5
Promedio	De 1954 a 2011	12.8	14.6	18.3	22.0	25.1	27.0	27.5	27.5	24.9	21.2	17.0	13.3
Año más frío	1976	10.8	13.4	17.9	21.3	22.4	25.9	24.9	25.3	24.1	18.1	12.0	11.0
Año más caluroso	2011	14.4	16.5	23.0	27.8	29.0	30.8	29.3	31.3	28.1	22.6	18.2	13.5
Raíces													
	2011	13.1	14.9	21.1	24.9	26.2	28.5	27.3	28.5	25.4	20.7	17.8	13.5
Promedio	De 1955 a 2011	13.2	15.3	18.8	22.7	25.3	27.3	27.6	27.3	25.2	21.5	17.3	14.0
Año más frío	1976	11.6	16.0	18.2	21.3	22.4	26.0	24.5	25.5	24.3	17.7	12.3	11.4
Año más caluroso	1997	14.8	19.2	21.8	21.9	25.5	28.9	28.7	27.7	26.5	22.7	18.1	13.6
Las Enramadas													
	2011	14.5	15.8	23.4	28.8	29.9	32.4	31.0	32.8	30.1	25.0	21.5	15.0
Promedio	De 1945 a 2011	14.2	16.7	20.5	24.7	27.5	29.8	29.7	30.3	27.2	23.9	18.6	15.3
Año más frío	1976	12.7	17.1	19.0	22.0	23.2	26.1	25.2	26.2	25.8	19.3	11.7	12.3
Año más caluroso	1998	18.7	18.8	21.3	25.5	30.4	32.9	32.7	31.6	29.6	25.2	21.0	15.9
Iturbide													
	2009	12.8	14.8	16.4	19.7	20.6	21.6	23.0	22.1	19.3	18.6	12.6	11.7
Promedio	De 1987 a 2009	12.9	14.2	16.2	18.9	21.1	21.5	21.2	20.8	19.1	16.8	15.0	14.0
Año más frío	1987	9.6	11.6	12.6	15.3	20.5	20.3	21.1	21.3	19.6	15.8	13.2	13.3
Año más caluroso	1995	13.5	16.7	17.0	19.8	23.2	21.6	21.8	20.6	19.2	17.4	16.7	15.4
Ciénega del Toro													
	2010	9.1	8.8	12.3	17.3	20.5	21.0	19.6	20.1	19.5	15.4	11.6	9.3
Promedio	De 1982 a 2010	9.4	10.2	12.0	14.3	15.5	16.6	15.6	15.4	14.5	12.9	11.5	9.3
Año más frío	1984	9.2	8.8	10.5	13.0	13.1	14.1	13.2	12.4	11.9	12.2	10.8	10.1
Año más caluroso	2007	9.9	14.1	18.7	23.5	24.5	25.0	19.0	23.8	22.8	23.6	18.7	18.3
Monterrey													
	2011	15.7	18.0	24.5	29.0	28.4	30.5	29.2	31.3	29.7	24.0	21.0	14.7
Promedio	De 1921 a 2011	14.6	16.7	20.1	23.6	26.2	27.8	28.2	28.4	25.9	22.4	18.2	15.1
Año más frío	1966	10.5	12.1	18.7	23.1	24.0	25.3	27.3	27.7	26.3	21.5	17.5	12.3
Año más caluroso	2011	15.7	18.0	24.5	29.0	28.4	30.5	29.2	31.3	29.7	24.0	21.0	14.7
San Rafael													
	2011	9.7	13.2	16.1	19.1	21.8	20.9	20.3	21.7	18.6	15.6	11.5	10.3
Promedio	De 1988 a 2011	10.6	12.0	14.1	17.5	19.9	20.8	20.4	20.1	18.8	16.3	13.3	10.0
Año más frío	1988	9.1	10.5	11.7	12.6	17.4	19.4	20.3	19.5	16.3	14.2	13.3	10.9
Año más caluroso	2009	12.0	13.0	15.9	17.5	19.0	20.5	21.0	21.2	19.5	17.2	14.0	10.2
Lampazos													
	2011	13.1	15.1	23.9	26.9	29.5	31.4	31.3	32.6	29.8	24.4	19.0	13.1
Promedio	De 1972 a 2011	12.3	15.0	19.8	23.8	27.6	30.0	30.4	30.3	27.2	22.3	17.2	13.3
Año más frío	1976	9.0	13.3	17.3	23.2	23.0	27.6	26.6	26.3	24.0	14.2	11.8	9.7
Año más caluroso	2011	13.1	15.1	23.9	26.9	29.5	31.4	31.3	32.6	29.8	24.4	19.0	13.1

(Continúa)

<1/2>

Temperatura media mensual
(Grados centígrados)

Cuadro 1.6.2.1

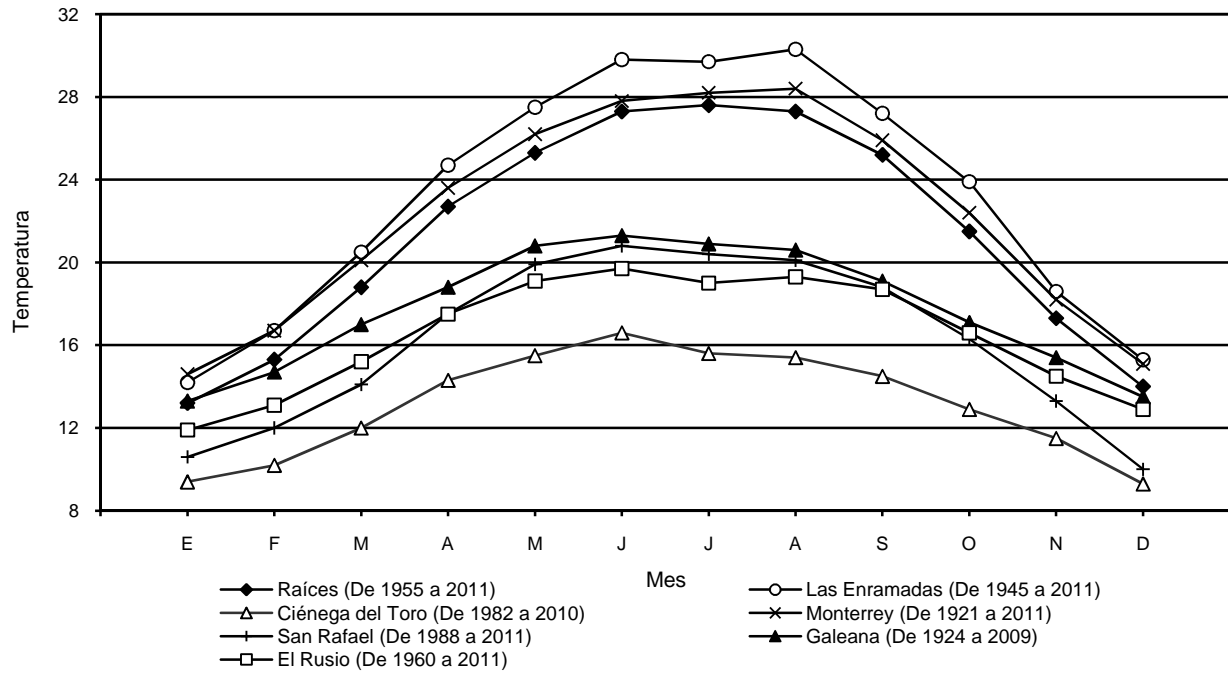
Estación Concepto	Periodo	Mes											
		E	F	M	A	M	J	J	A	S	O	N	D
Galeana	2009	16.4	15.8	18.3	19.6	19.6	19.1	18.4	18.1	17.0	14.3	10.9	7.5
Promedio	De 1924 a 2009	13.3	14.7	17.0	18.8	20.8	21.3	20.9	20.6	19.1	17.1	15.4	13.5
Año más frío	2006	10.6	10.7	11.9	14.1	11.8	16.0	18.7	18.5	17.8	17.1	14.2	10.9
Año más caluroso	1946	13.9	17.8	18.9	21.1	23.7	23.4	23.0	24.0	22.8	20.7	19.7	16.4
Rinconada	2011	12.4	14.0	19.7	24.9	25.9	26.3	27.0	27.2	24.4	19.6	16.3	11.6
Promedio	De 1951 a 2011	14.8	16.6	19.5	22.5	24.5	26.1	26.2	25.8	23.7	21.1	17.8	15.3
Año más frío	1995	13.7	16.1	16.9	21.2	20.9	22.3	21.6	21.5	22.6	19.8	16.9	12.1
Año más caluroso	1971	19.9	21.6	22.3	24.9	24.0	22.4	23.1	22.9	22.3	21.7	21.9	20.5
El Rusio	2011	11.7	13.8	17.3	20.5	21.5	20.6	21.1	21.2	18.7	15.9	14.2	14.0
Promedio	De 1960 a 2011	11.9	13.1	15.2	17.5	19.1	19.7	19.0	19.3	18.7	16.6	14.5	12.9
Año más frío	1990	9.8	9.5	10.4	13.6	17.7	16.2	14.1	14.0	14.9	12.1	10.0	7.5
Año más caluroso	1968	20.9	19.4	19.6	19.1	19.3	19.5	18.6	19.8	19.6	20.1	21.8	26.4
La Popa	2011	12.5	13.5	19.9	25.0	25.8	28.1	25.7	27.6	24.5	21.0	16.8	12.7
Promedio	De 1960 a 2011	12.6	14.6	18.7	22.3	24.6	25.3	25.9	25.9	23.7	21.2	17.2	14.7
Año más frío	1997	10.2	11.9	14.3	14.3	16.9	18.7	18.9	17.4	17.1	13.9	13.7	9.0
Año más caluroso	1995	17.3	21.7	22.1	24.0	26.4	23.3	26.4	25.9	24.9	21.1	24.1	19.4

<2/2>

Fuente: Comisión Nacional del Agua. *Registro Mensual de Temperatura Media en °C*. Inédito.

Temperatura promedio (Grados centígrados)

Gráfica 1.1



Fuente: Cuadro 1.6.2.1.

Precipitación total anual
(Milímetros)

Cuadro 1.6.3

Estación	Periodo	Precipitación promedio	Precipitación del año más seco	Precipitación del año más lluvioso
La Boca (antes Villa de Santiago)	De 1923 a 2011	1 028.2	561.0	2 084.1
Raíces	De 1940 a 2011	1 037.6	448.4	2 042.0
Las Enramadas	De 1940 a 2011	662.5	266.0	1 440.5
Iturbide	De 1960 a 2009	660.3	422.3	1 005.2
Ciénega del Toro	De 1957 a 2009	514.4	181.5	1 303.7
Monterrey	De 1886 a 2011	580.2	147.4	1 370.1
San Rafael	De 1963 a 2011	424.3	159.0	862.5
Lampazos	De 1972 a 2011	402.9	139.0	871.6
Galeana	De 1924 a 2009	423.1	133.0	680.5
Rinconada	De 1945 a 2011	225.2	36.5	815.0
El Rusio	De 1957 a 2011	366.0	106.1	1 361.6
La Popa	De 1956 a 2011	237.7	35.0	828.4

Fuente: Comisión Nacional del Agua. *Registro Mensual de Precipitación Pluvial en mm.* Inédito.

Precipitación total mensual
(Milímetros)

Cuadro 1.6.3.1

Estación Concepto	Periodo	Mes											
		E	F	M	A	M	J	J	A	S	O	N	D
La Boca (antes													
Villa de Santiago)	2011	18.1	0.0	8.9	7.6	14.8	190.2	83.5	82.3	26.1	177.0	3.3	25.1
Promedio	De 1923 a 2011	23.5	22.8	26.8	47.4	73.4	135.8	100.8	155.1	265.3	123.3	32.4	21.6
Año más seco	1950	3.5	15.5	38.0	47.5	5.0	69.0	144.0	40.0	98.0	98.5	2.0	0.0
Año más lluvioso	2010	29.7	24.1	32.6	165.1	47.4	386.1	618.5	26.3	737.1	17.2	0.0	0.0
Raíces	2011	21.7	0.0	23.0	0.0	152.2	103.1	82.8	83.8	87.5	89.0	2.5	27.7
Promedio	De 1940 a 2011	32.4	31.1	35.1	63.7	94.3	126.3	87.1	131.7	245.9	124.0	38.8	27.2
Año más seco	1950	2.0	49.5	57.5	43.0	7.3	30.1	22.9	35.8	63.0	125.3	12.0	0.0
Año más lluvioso	1973	56.0	98.0	10.0	47.0	106.0	741.0	111.0	459.0	190.0	106.0	85.0	33.0
Las Enramadas	2011	23.0	0.0	2.0	0.0	4.5	62.0	82.0	38.0	6.0	1.0	0.0	47.5
Promedio	De 1940 a 2011	20.7	16.8	19.2	45.9	62.6	76.6	60.7	88.2	169.5	68.2	16.5	17.6
Año más seco	2011	23.0	0.0	2.0	0.0	4.5	62.0	82.0	38.0	6.0	1.0	0.0	47.5
Año más lluvioso	1967	25.0	15.0	19.0	75.0	0.0	75.5	48.0	507.0	531.0	75.5	59.0	10.5
Iturbide	2009	5.7	2.8	4.8	4.4	80.1	64.3	16.8	56.9	178.6	41.3	87.1	42.9
Promedio	De 1960 a 2009	20.1	14.5	16.0	32.6	51.8	83.7	74.2	114.6	159.6	60.4	15.2	17.6
Año más seco	2006	0.7	0.0	0.4	4.1	31.4	10.4	87.7	50.0	126.7	63.4	8.1	39.4
Año más lluvioso	1981	47.6	9.0	32.0	129.2	129.0	185.5	62.5	172.4	205.0	27.5	0.0	5.5

(Continúa)

<1/2>

**Precipitación total mensual
(Milímetros)**

Cuadro 1.6.3.1

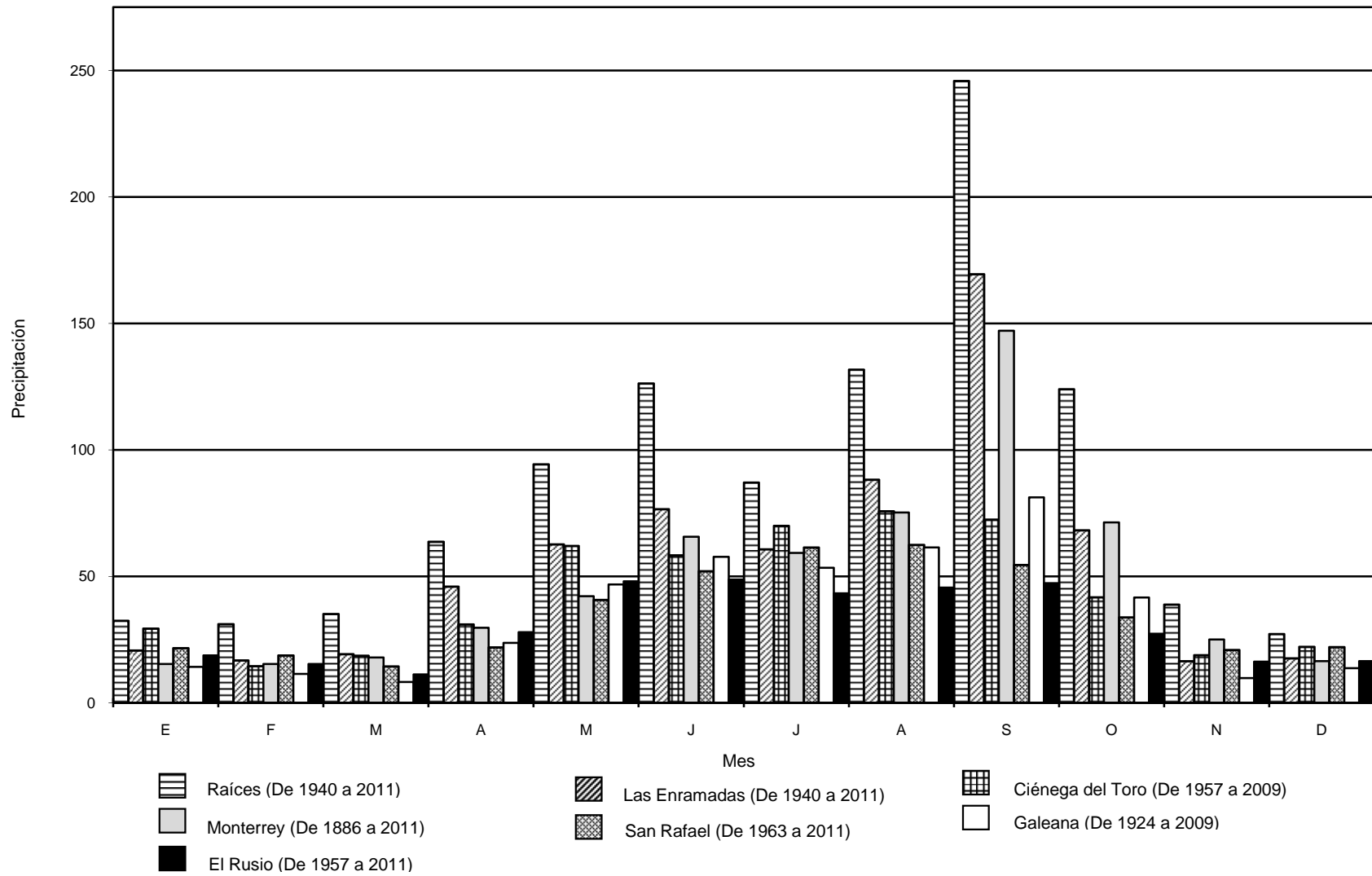
Estación Concepto	Periodo	Mes											
		E	F	M	A	M	J	J	A	S	O	N	D
Ciénega del Toro	2009	0.0	0.0	0.0	0.0	2.7	18.0	87.2	81.5	7.5	10.0	0.0	36.0
Promedio	De 1957 a 2009	29.3	14.5	18.6	31.0	62.0	58.3	70.0	75.7	72.4	41.7	18.8	22.1
Año más seco	1972	20.0	3.6	8.3	7.0	63.5	52.8	6.7	6.6	5.5	3.0	4.5	0.0
Año más lluvioso	1976	0.0	0.0	98.0	51.0	108.5	100.0	535.3	26.0	73.1	97.2	165.0	49.6
Monterrey	2011	17.4	0.0	0.0	0.0	6.5	71.9	31.7	74.0	19.3	145.5	0.0	40.8
Promedio	De 1886 a 2011	15.3	15.3	17.9	29.7	42.1	65.6	59.2	75.2	147.1	71.3	25.0	16.5
Año más seco	1888	10.4	6.8	11.3	8.4	9.4	19.5	1.1	18.6	10.0	11.5	27.3	13.1
Año más lluvioso	2010	20.7	10.2	21.6	186.7	28.8	280.6	489.7	8.5	319.8	3.5	0.0	0.0
San Rafael	2011	2.0	INAP	43.6	7.0	4.0	2.5	52.0	9.5	35.0	7.5	7.0	0.0
Promedio	De 1963 a 2011	21.6	18.7	14.4	21.9	40.7	52.0	61.4	62.4	54.5	33.8	20.9	22.0
Año más seco	1999	0.0	2.5	6.0	0.0	17.0	54.5	15.0	33.0	6.0	25.0	0.0	0.0
Año más lluvioso	1976	0.0	0.0	64.5	29.0	71.0	60.0	192.0	60.0	88.0	80.5	148.0	69.5
Lampazos	2011	10.0	0.0	0.0	0.0	0.0	65.0	8.0	24.0	0.0	0.0	5.5	26.5
Promedio	De 1972 a 2011	17.0	12.4	10.8	29.0	35.8	47.0	49.2	40.4	89.5	39.1	14.2	12.0
Año más seco	2011	10.0	0.0	0.0	0.0	0.0	65.0	8.0	24.0	0.0	0.0	5.5	26.5
Año más lluvioso	2010	78.0	21.1	0.0	184.0	9.0	88.5	410.5	30.5	48.0	2.0	0.0	0.0
Galeana	2009	0.0	2.0	0.0	1.0	41.0	58.0	54.0	133.0	132.0	58.0	0.0	16.0
Promedio	De 1924 a 2009	14.2	11.4	8.2	23.7	46.8	57.7	53.4	61.4	81.2	41.6	9.8	13.7
Año más seco	2007	0.0	0.0	0.0	0.0	0.0	32.0	91.0	0.0	0.0	0.0	0.0	10.0
Año más lluvioso	1990	4.0	54.5	13.5	4.5	81.0	23.5	79.0	189.5	137.5	93.5	0.0	0.0
Rinconada	2011	2.0	0.0	0.0	0.0	0.0	43.0	1.0	0.0	0.0	3.0	0.0	5.0
Promedio	De 1945 a 2011	19.1	8.0	5.4	13.0	16.4	28.6	17.6	24.9	51.0	22.3	9.2	9.7
Año más seco	1995	4.0	0.0	4.0	0.0	0.0	0.0	16.0	0.0	0.0	0.0	0.0	12.5
Año más lluvioso	1981	530.0	10.0	22.0	74.0	5.0	43.0	4.5	41.0	52.5	31.5	0.0	1.5
El Rusio	2011	2.0	3.0	0.0	7.0	6.0	3.5	17.9	12.6	28.7	6.2	19.2	INAP
Promedio	De 1957 a 2011	18.7	15.3	11.2	27.9	48.0	48.7	43.3	45.5	47.3	27.3	16.3	16.5
Año más seco	2011	2.0	3.0	0.0	7.0	6.0	3.5	17.9	12.6	28.7	6.2	19.2	INAP
Año más lluvioso	1986	0.0	6.2	3.3	76.2	71.5	85.9	287.5	345.5	213.9	150.5	83.6	37.5
La Popa	2011	3.0	0.0	0.0	0.0	0.0	0.0	33.0	0.0	30.0	0.0	0.0	0.0
Promedio	De 1956 a 2011	10.8	7.1	5.4	11.2	21.1	29.5	21.3	37.4	50.3	18.5	11.9	13.2
Año más seco	1991	0.0	0.0	0.0	0.0	0.0	0.0	0.0	0.0	26.0	0.0	0.0	9.0
Año más lluvioso	1973	16.0	34.0	0.0	0.0	9.0	423.4	0.0	89.0	229.0	28.0	0.0	0.0

<2/2>

Fuente: Comisión Nacional del Agua. *Registro Mensual de Precipitación Pluvial en mm.* Inédito.

Precipitación total promedio
(Milímetros)

Gráfica 1.2



Fuente: Cuadro 1.6.3.1.

Días con heladas

Cuadro 1.6.4

Estación Concepto	Periodo	Mes											
		E	F	M	A	M	J	J	A	S	O	N	D
La Boca (antes Villa de Santiago)													
Total	De 1947 a 2010	89	54	8	0	0	0	0	0	0	0	15	76
Año con menos a/	2009	0	0	0	0	0	0	0	0	0	0	0	0
Año con más a/	1976	7	3	0	0	0	0	0	0	0	0	0	2
Raíces													
Total	De 1968 a 2009	46	28	7	0	0	0	0	0	0	0	4	28
Año con menos a/	2003	0	0	0	0	0	0	0	0	0	0	0	0
Año con más	1986	7	7	0	0	0	0	0	0	0	0	0	3
Las Enramadas													
Total	De 1960 a 2010	78	25	8	0	0	0	0	0	0	1	10	52
Año con menos	2005	0	0	0	0	0	0	0	0	0	0	0	0
Año con más	1966	8	0	0	0	0	0	0	0	0	0	0	4
Iturbide													
Total	De 1987 a 2009	95	56	26	1	0	0	0	0	0	1	38	84
Año con menos	1994	3	0	0	0	0	0	0	0	0	0	0	0
Año con más	1987	9	6	4	0	0	0	0	0	0	0	3	4
Ciénega del Toro													
Total	De 1985 a 2006	211	137	112	44	22	14	17	15	34	60	96	132
Año con menos a/	2004	7	8	0	0	0	0	0	0	0	0	0	1
Año con más	1987	22	12	13	0	0	0	0	0	2	11	9	7
Monterrey													
Total	De 1960 a 2010	63	18	4	0	0	0	0	0	0	0	3	32
Año con menos a/	2009	0	0	0	0	0	0	0	0	0	0	0	0
Año con más	1985	11	3	0	0	0	0	0	0	0	0	0	0
San Rafael													
Total	De 1988 a 2009	249	147	100	20	0	0	0	0	2	23	70	228
Año con menos	1991	0	3	5	0	0	0	0	0	0	0	3	0
Año con más	1996	29	21	15	6	0	0	0	0	0	0	8	21
Lampazos													
Total	De 1985 a 2010	62	23	7	1	0	0	0	0	0	1	9	60
Año con menos a/	2004	0	0	0	0	0	0	0	0	0	0	0	0
Año con más	1989	4	6	4	0	0	0	0	0	0	0	0	13

(Continúa)

<1/2>

Días con heladas

Cuadro 1.6.4

Estación Concepto	Periodo	Mes											
		E	F	M	A	M	J	J	A	S	O	N	D
Galeana													
Total	De 1975 a 2009	39	37	16	0	0	0	0	0	1	3	15	52
Año con menos a/	2002	0	0	0	0	0	0	0	0	0	0	0	0
Año con más a/	2001	10	8	0	0	0	0	0	0	0	0	0	0
Rinconada													
Total	De 1960 a 2009	163	63	25	4	0	0	0	0	0	1	53	140
Año con menos a/	2001	0	0	0	0	0	0	0	0	0	0	0	0
Año con más	1989	5	9	7	0	0	0	0	0	0	0	4	13
El Rusio													
Total	De 1985 a 2009	184	103	64	6	0	0	0	0	5	26	48	92
Año con menos a/	2009	0	0	0	0	0	0	0	0	0	0	0	0
Año con más	1996	19	7	11	3	0	0	0	0	0	0	7	9
La Popa													
Total	De 1981 a 2009	89	27	10	0	0	0	0	0	0	8	12	80
Año con menos a/	2006	0	0	0	0	0	0	0	0	0	0	0	0
Año con más	1997	15	6	1	0	0	0	0	0	0	7	1	18

<2/2>

a/ Se han registrado dos o más años que cumplen con esta característica. Sólo se presentan los datos del año más reciente.
Fuente: Comisión Nacional del Agua. *Registro de Heladas*. Inédito.

Superficie estatal por región y cuenca hidrológica (Porcentaje)

Cuadro 1.7

Región		Cuenca		Total
Clave	Nombre	Clave	Nombre	
				100.00
RH24	Bravo-Conchos	A	R. Bravo-Matamoros-Reynosa	1.59
		B	R. Bravo-San Juan	30.90
		C	R. Bravo-Sosa	5.88
		D	P. Falcón-R. Salado	21.00
		E	R. Bravo-Nuevo Laredo	2.45
RH25	San Fernando-Soto la Marina	B	R. Soto la Marina	3.92
		D	R. San Fernando	14.07
RH26	Pánuco	B	R. Tamesí	0.75

(Continúa)

<1/2>

**Superficie estatal por región y cuenca hidrológica
(Porcentaje)**

Cuadro 1.7

Región		Cuenca		Total
Clave	Nombre	Clave	Nombre	
RH37	El Salado	A	Sierra Madre Oriental	13.45
		B	Matehuala	1.06
		G	P. San José-Los Pilares y Otras	0.49
		H	Sierra Madre	4.44

<2/2>

Fuente: INEGI. Continuo Nacional del Conjunto de Datos Geográficos de la Carta Hidrológica de Aguas Superficiales Escala 1:250 000, serie I.

Principales corrientes y cuerpos de agua

Cuadro 1.7.1

Corrientes de agua		Cuerpos de agua
Nombre	Nombre	Nombre
Bravo	El Salado	Presa El Cuchillo
San Juan	Encadenado	Presa José López Portillo (Cerro Prieto)
Sabinas	Garrapatas	Presa Rodrigo Gómez (La Boca)
Potosí	Las Norias	Presa Agualeguas
Salado	El Madroño	Presa Sombretillo
Pesquería	Doctor González	Presa El Porvenir
El Pilón	Hualahuises	Presa Loma Larga
Conchos	Candela	Presa Salinillas
Santa Catarina	El Blanquillo	Laguna El Negro
La Boquilla	Tlahualilo	
El Álamo	Atongo	
La Parra	Chiquito	
Salinas	Blanco	
La Negra	Los Nogales	
Los Monfort	El Pescado	
Camarón		

Fuente: INEGI. Continuo Nacional del Conjunto de Datos Geográficos de la Carta Hidrológica de Aguas Superficiales Escala 1:250 000, serie I.
INEGI-CONAGUA. 2007. *Mapa de la Red Hidrográfica Digital de México Escala 1:250 000.*
INEGI. *Información Topográfica Digital Escala 1:250 000, serie II.*

Superficie estatal por tipo de suelo dominante
(Porcentaje)

Cuadro 1.8

Grupo		Total
Clave	Nombre	
		100.00
CL	Calcisol	24.70
CM	Cambisol	0.60
CH	Chernozem	4.00
FL	Fluvisol	1.30
GY	Gypsisol	1.50
KS	Kastañozem	7.70
LP	Leptosol	32.20
LV	Luvisol	2.40
PH	Phaozem	4.40
RG	Regosol	3.70
SC	Solonchak	1.50
VR	Vertisol	14.90
Otro		1.10

Fuente: INEGI. *Continuo Nacional del Conjunto de Datos Vectoriales Edafológicos Escala 1:250 000 , serie II.*

Principales especies vegetales por tipo de vegetación

Cuadro 1.9

Concepto	Nombre científico	Nombre local	Utilidad
Pastizal	<i>Cenchrus ciliaris</i>	Buffel	Forraje
	<i>Bouteloua breviseta</i>	ND	Forraje
	<i>Bouteloua chasei</i>	Navajita de yeso	Forraje
Bosque	<i>Pinus teocote</i>	Pino chino	Madera
	<i>Pinus pseudostrobus</i>	Pino lacio	Madera
	<i>Quercus laeta</i>	Encino prieto	Madera
	<i>Quercus grisea</i>	Encino blanco	Madera
Matorral	<i>Fraxinus greggii</i>	Fresno	Madera
	<i>Cordia boissieri</i>	Anacahuita	Madera
	<i>Leucophyllum frutescens</i>	Cenizo	Medicinal
	<i>Acacia farnesiana</i>	Huizache	Madera
	<i>Agave lechuguilla</i>	Lechuguilla	Fibras
Mezquital	<i>Prosopis glandulosa</i>	Mezquite	Madera
	<i>Acacia rigidula</i>	Gavia	Forraje
	<i>Lippia</i> sp	Orégano	Comestible
	<i>Helietta parvifolia</i>	Barreta	Postería
	<i>Celtis pallida</i>	Granjeno	Comestible
Chaparral	<i>Juniperus monosperma</i>	Cedro	Madera
	<i>Arctostaphylos</i> sp	Manzanita	Madera
	<i>Quercus intricata</i>	Charrasquillo	Madera
Agricultura	<i>Zea mays</i>	Maíz	Comestible
	<i>Phaseolus vulgaris</i>	Frijol	Comestible
	<i>Sorghum bicolor</i>	Sorgo	Forraje
	<i>Triticum aestivum</i>	Trigo	Comestible
	<i>Hordeum vulgare</i>	Cebada	Industrial-forraje
Otro	<i>Flourensia cernua</i>	Hojasén	Medicinal
	<i>Castela texana</i>	Chaparro amargoso	Medicinal
	<i>Atriplex canescens</i>	Chamiso	Forraje
	<i>Eysenhardtia polystachya</i>	Vara dulce	Forraje

Nota: Sólo se mencionan algunas especies útiles.

Fuente: INEGI. *Conjunto de Datos Vectoriales de Uso del Suelo y Vegetación Escala 1:250 000, serie IV.*

Superficie de uso potencial agrícola y pecuario
(Porcentaje)

Cuadro 1.10

Concepto	Clase o subclase		Total
	Clave	Descripción	
Uso agrícola			100.00
	A1	Mecanizada continua	54.00
	A2.2	De tracción animal continua	1.88
	A5	Manual estacional	3.23
	A6	No aptas para la agricultura	40.89
Uso pecuario			100.00
	P1	Para el desarrollo de praderas cultivadas	54.01
	P2	Para el aprovechamiento de la vegetación de pastizal	0.17
	P3	Para el aprovechamiento de la vegetación natural diferente pastizal	13.91
	P4	Para el aprovechamiento de la vegetación natural únicamente por el ganado caprino	30.06
	P5	No aptas para uso pecuario	1.85

Fuente: INEGI. *Continuo Nacional del Conjunto de Datos Geográficos de la Carta de Uso Potencial, Agricultura Escala 1:1 000 000, serie I.*
INEGI. *Continuo Nacional del Conjunto de Datos Geográficos de la Carta de Uso Potencial, Ganadería Escala 1:1 000 000, serie I.*

Sitios Ramsar
Al 31 de diciembre de 2011

Cuadro 1.11

Fecha de designación	Denominación	Total	Latitud norte		Longitud oeste	
			Grados	Minutos	Grados	Minutos
	Total	1	NA	NA	NA	NA
02-II-2009	Baño de San Ignacio	1	24	52	99	21

Nota: Los sitios Ramsar se refieren a humedales de importancia internacional, considerados como ecosistemas fundamentales en la conservación y el uso sustentable de la biodiversidad, con importantes funciones (regulación de la fase continental del ciclo hidrológico, recarga de acuíferos y estabilización del clima local), valores (recursos biológicos, pesquerías y suministro de agua) y atributos (refugio de diversidad biológica, patrimonio cultural y usos tradicionales). Estos sitios se han venido determinando y registrando en México a partir del 4 de noviembre de 1986 derivado de la Convención celebrada en 1971 en la ciudad de Ramsar, Irán. Cabe señalar que estos humedales pueden o no estar incluidos dentro de las denominadas áreas naturales protegidas.

Fuente: CONANP. *Ramsar_mex_geo_ltrf92_feb2012*. www.Conanp.gob.mx/sig/informacion/vistaprevia7.htm (julio 2012).

Áreas naturales protegidas de control federal y sus coordenadas geográficas por denominación
Al 31 de diciembre de 2011

Cuadro 2.2

Fecha de decreto y denominación	Áreas naturales protegidas a/	Latitud norte		Longitud oeste	
		Grados	Minutos	Grados	Minutos
Parques nacionales	2	NA	NA	NA	NA
25-VIII-1938 El Sabinal	1	26	05	99	37
17-XI-2000 Cumbres de Monterrey	1	25	35	100	25
Monumentos naturales	1	NA	NA	NA	NA
26-IV-1991 Cerro de la Silla	1	25	38	100	14

Fuente: Diario Oficial de la Federación. 25-VII-1938, 17-XI-2000 y 26-IV-1991.
 Comisión Nacional de Áreas Naturales Protegidas: www.conanp.gob.mx (2 de julio de 2012).
 SEMARNAT. Delegación Estatal; Subdelegación del Medio Ambiente.

Áreas naturales protegidas de control estatal y sus coordenadas geográficas por denominación
Al 31 de diciembre de 2011

Cuadro 2.3

Fecha de decreto y denominación	Áreas naturales protegidas a/	Latitud norte		Longitud oeste	
		Grados	Minutos	Grados	Minutos
Parques Estatales	3	NA	NA	NA	NA
13-VI-2005 Parque Público del Cerro del Obispado	1	25	40	100	20
11-IX-2008 Parque Lineal Río Santa Catarina b/	1	25	40	100	18
27-III-2009 Nuevo Parque Ecológico La Pastora	1	25	40	100	15
Zonas sujetas a conservación ecológica	26	NA	NA	NA	NA
24-XI-2000 Acuña	1	23	47	100	03
Cañón Pino del Campo	1	23	28	100	06
Cerro El Potosí	1	24	52	100	14
Refugio de Apanaco	1	23	49	100	04
Las Flores	1	25	01	99	09
San Elías	1	23	26	100	10
San Juan y Puentes	1	24	09	100	04
Sandia el Grande	1	24	14	100	02
Sierra Corral de los Bandidos	1	25	40	100	44
Trinidad y Llano Salas	1	24	07	100	06
La Purísima (Bosque de Cedro)	1	24	30	99	52
Sierra El Fraile y San Miguel	1	25	53	100	31

(Continúa)

<1/2>

Áreas naturales protegidas de control estatal y sus coordenadas geográficas por denominación
Al 31 de diciembre de 2011

Cuadro 2.3

Fecha de decreto y denominación	Áreas naturales protegidas a/	Latitud norte		Longitud oeste		
		Grados	Minutos	Grados	Minutos	
	Baño de San Ignacio	1	24	52	99	21
	Santa Martha de Abajo	1	23	51	99	39
	Cerro El Topo	1	25	46	100	21
	Vaquerías	1	25	07	99	04
	Sierra Las Mitras	1	25	43	100	26
	La Trinidad	1	24	03	100	10
	Cerro El Peñón	1	25	56	99	50
	Sierra Cerro de la Silla	1	25	27	100	07
	La Purísima (Bosque de Oyamel)	1	24	29	99	50
	Cerro La Mota	1	25	43	100	36
	Sierra Picachos c/	1	26	11	99	55
14-I-2002	La Hediondilla (Perrito Llanero)	1	25	03	100	46
	Llano de la Soledad (Perrito Llanero)	1	24	51	100	42
	La Trinidad (Perrito Llanero)	1	24	54	100	26

<2/2>

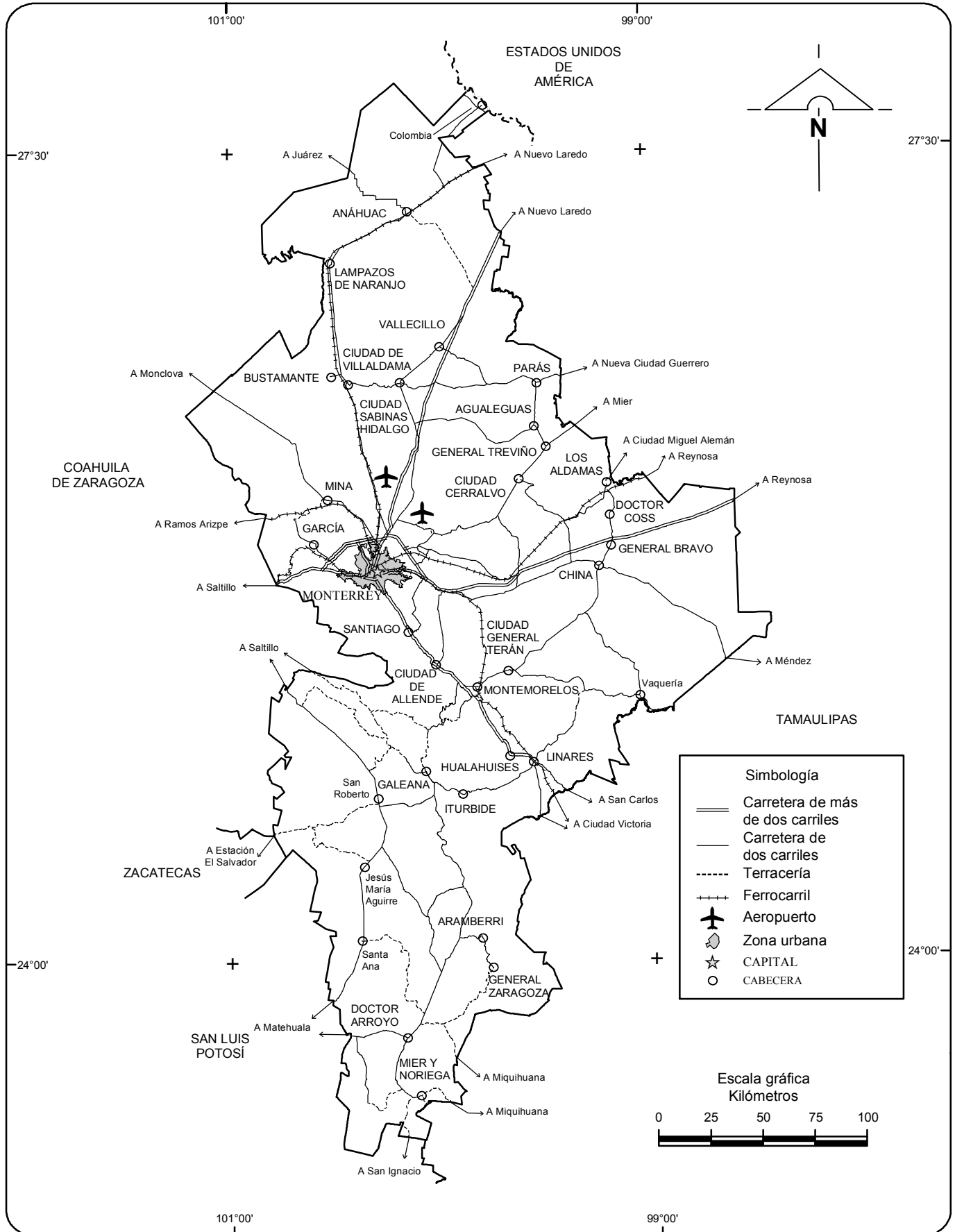
Nota: La información corresponde a las Áreas Naturales Protegidas agrupadas dentro de la categoría de manejo denominada Parques y Reservas Estatales, establecida en el Artículo 46, fracción IX, de la Ley General del Equilibrio Ecológico y la Protección al Ambiente, la cual otorga facultades a los estados para establecer, categorizar y controlar dichas áreas dentro de su jurisdicción territorial. Las coordenadas corresponden a los centroides de cada polígono. Las tres Áreas Naturales Protegidas creadas a partir del año 2005 se encuentran bajo la categoría de Parque Urbano según se establece en la Ley Ambiental de Nuevo León. Comprenden los municipios de: Abasolo, Agualeguas, Allende, Aramberri, Cadereyta Jiménez, Carmen, Cerralvo, Dr. Arroyo, Dr. González, Galeana, García, Gral. Escobedo, Gral. Terán, Gral. Zaragoza, Guadalupe, Hidalgo, Higuera, Iturbide, Juárez, Linares, Marín, Mier y Noriega, Mina, Monterrey, Sabinas Hidalgo, Salinas Victoria, San Pedro Garza García, Santa Catarina y Santiago.

a/ La superficie total de las 29 ANP es de 158 194.05 hectáreas de las cuales 15 271.50 corresponden al hábitat del Perrito Llanero.

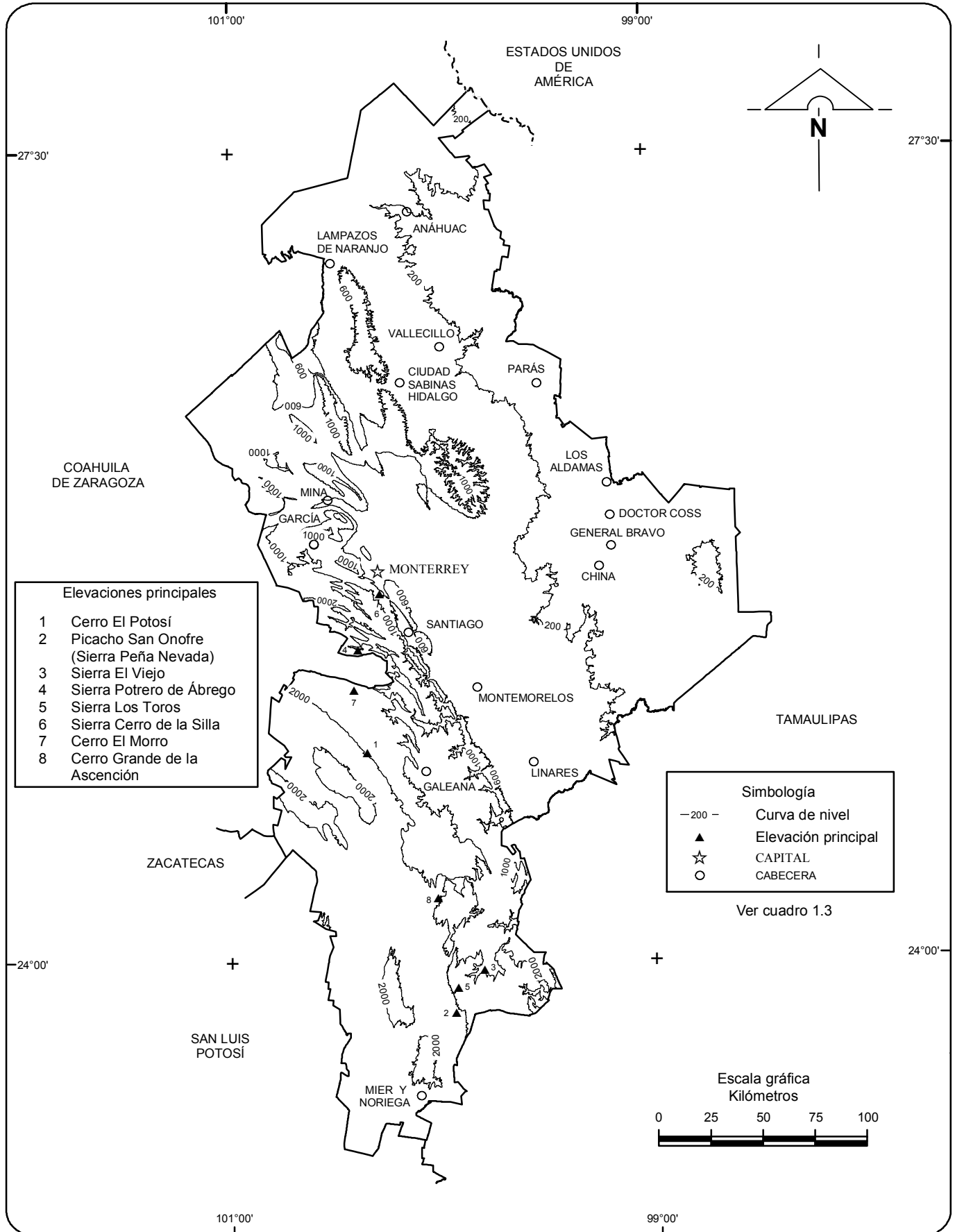
b/ El huracán Alex destruye a su paso por el estado de Nuevo León la totalidad de este parque, por lo que no existe desde el 1 de julio de 2010.

c/ La reforma al decreto para redelimitación de esta área natural protegida fue publicada en el periódico oficial del estado el primero de octubre de 2003.

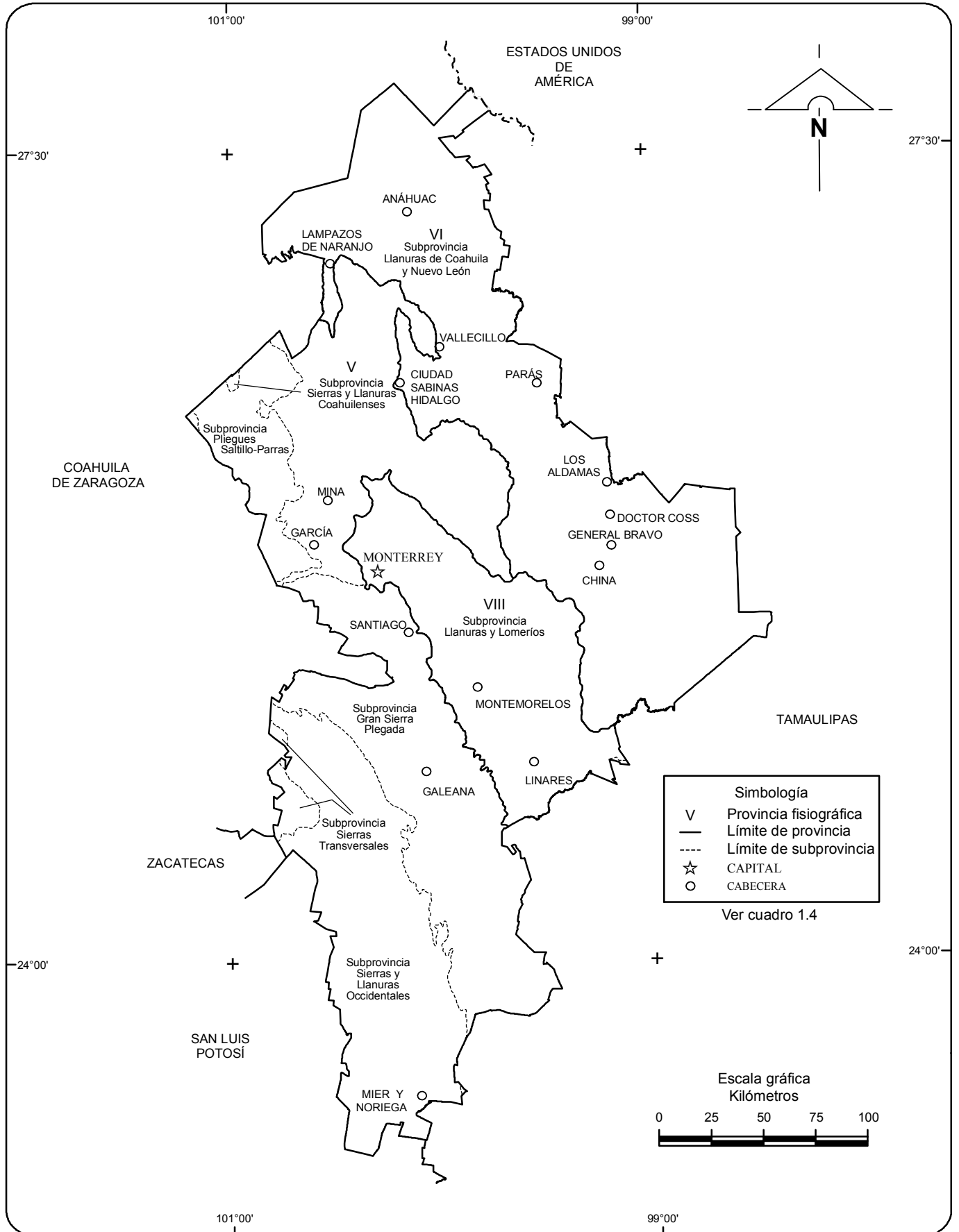
Fuente: Parques y Vida Silvestre de Nuevo León. Coordinación de Áreas Naturales Protegidas. (2 de julio de 2012).



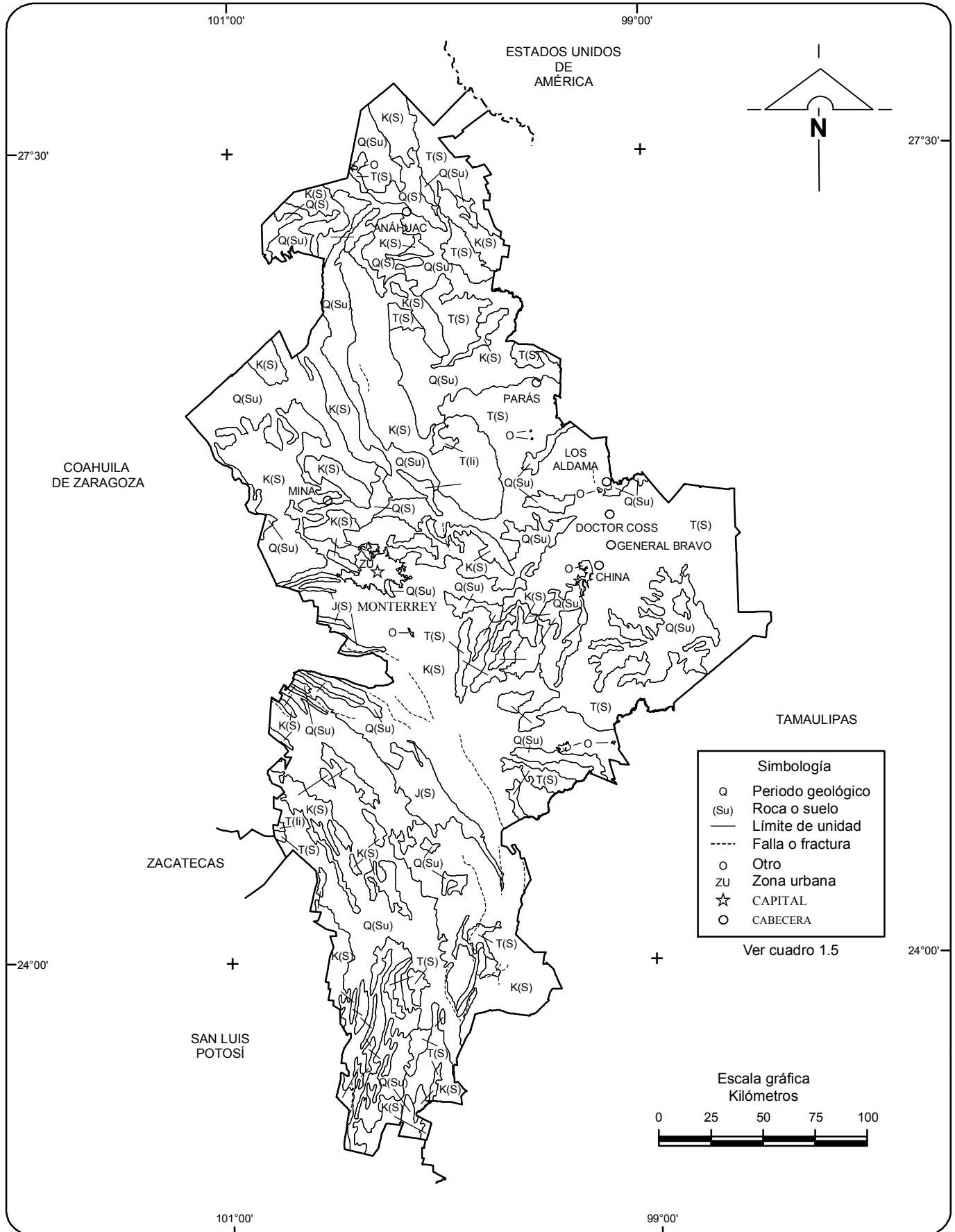
Fuente: INEGI. Continuo Nacional del Conjunto de Datos Geográficos de la Carta Topográfica Escala 1:1 000 000, serie II.



Fuente: INEGI. Continuo Nacional del Conjunto de Datos Geográficos de la Carta Topográfica Escala 1:1 000 000, serie II.

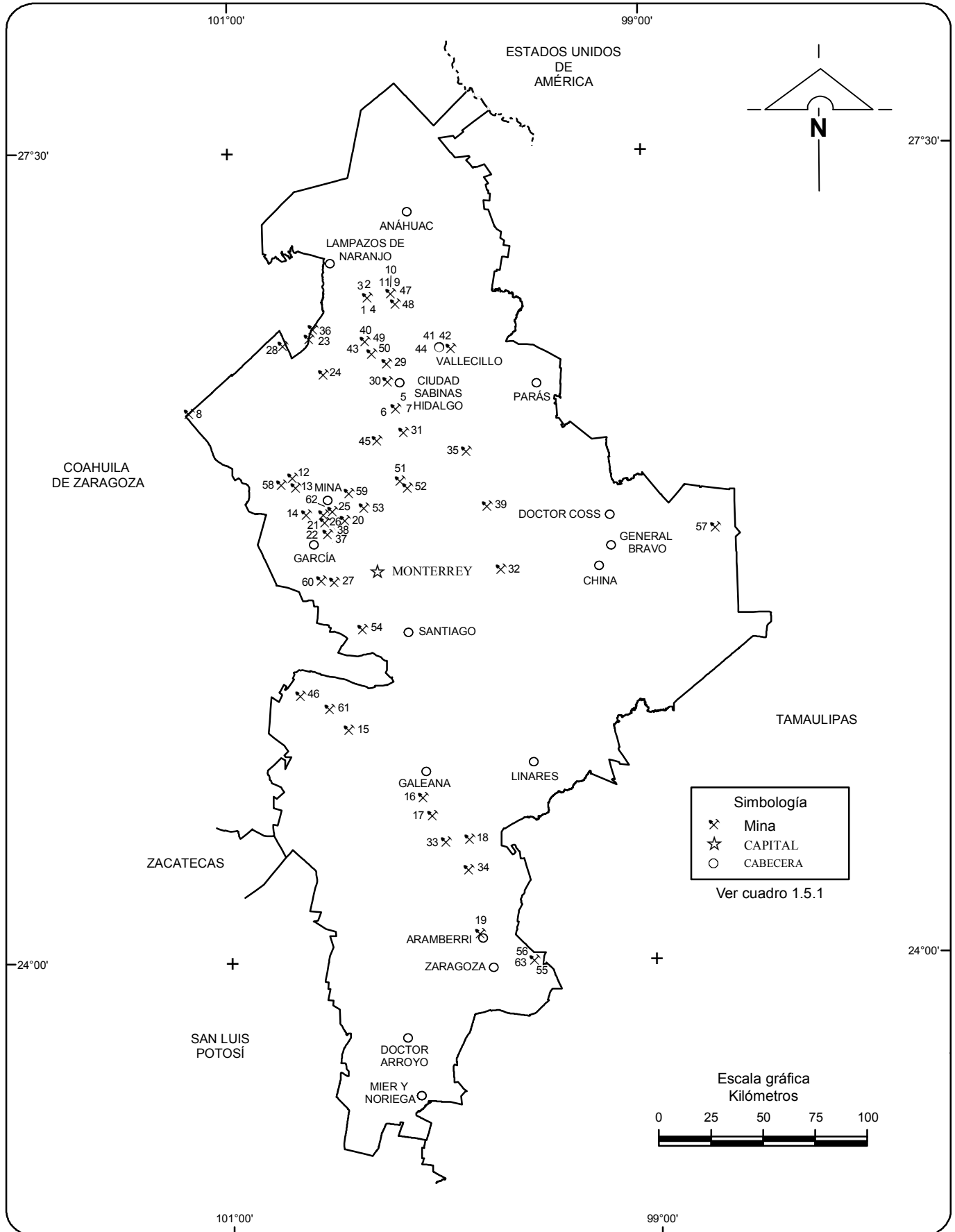


Fuente: INEGI. Continuo Nacional del Conjunto de Datos Geográficos de la Carta Fisiográfica Escala 1:1 000 000, serie I.

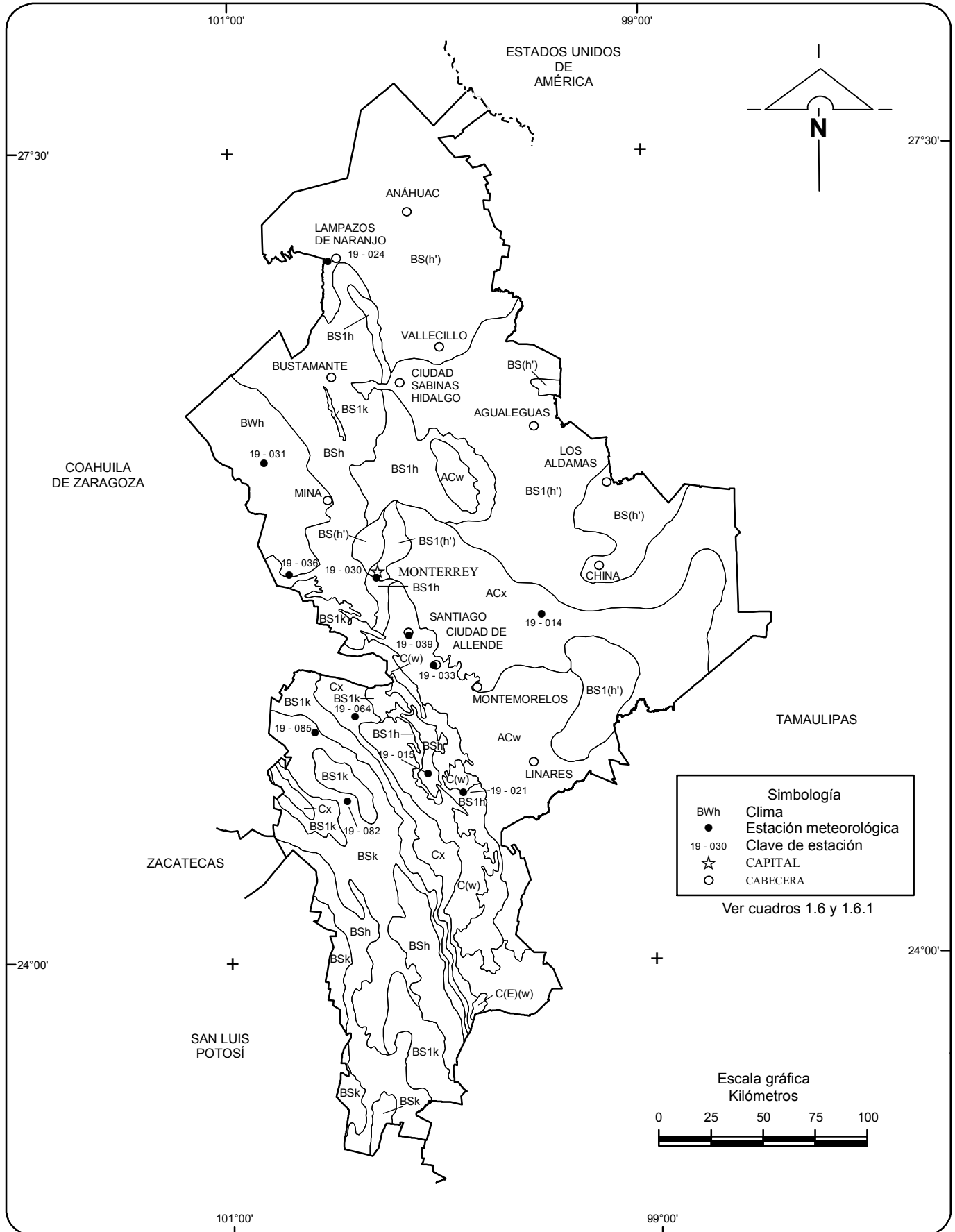


Fuente: INEGI. Continuo Nacional del Conjunto de Datos Geográficos de la Carta Geológica Escala 1:1 000 000, serie I.

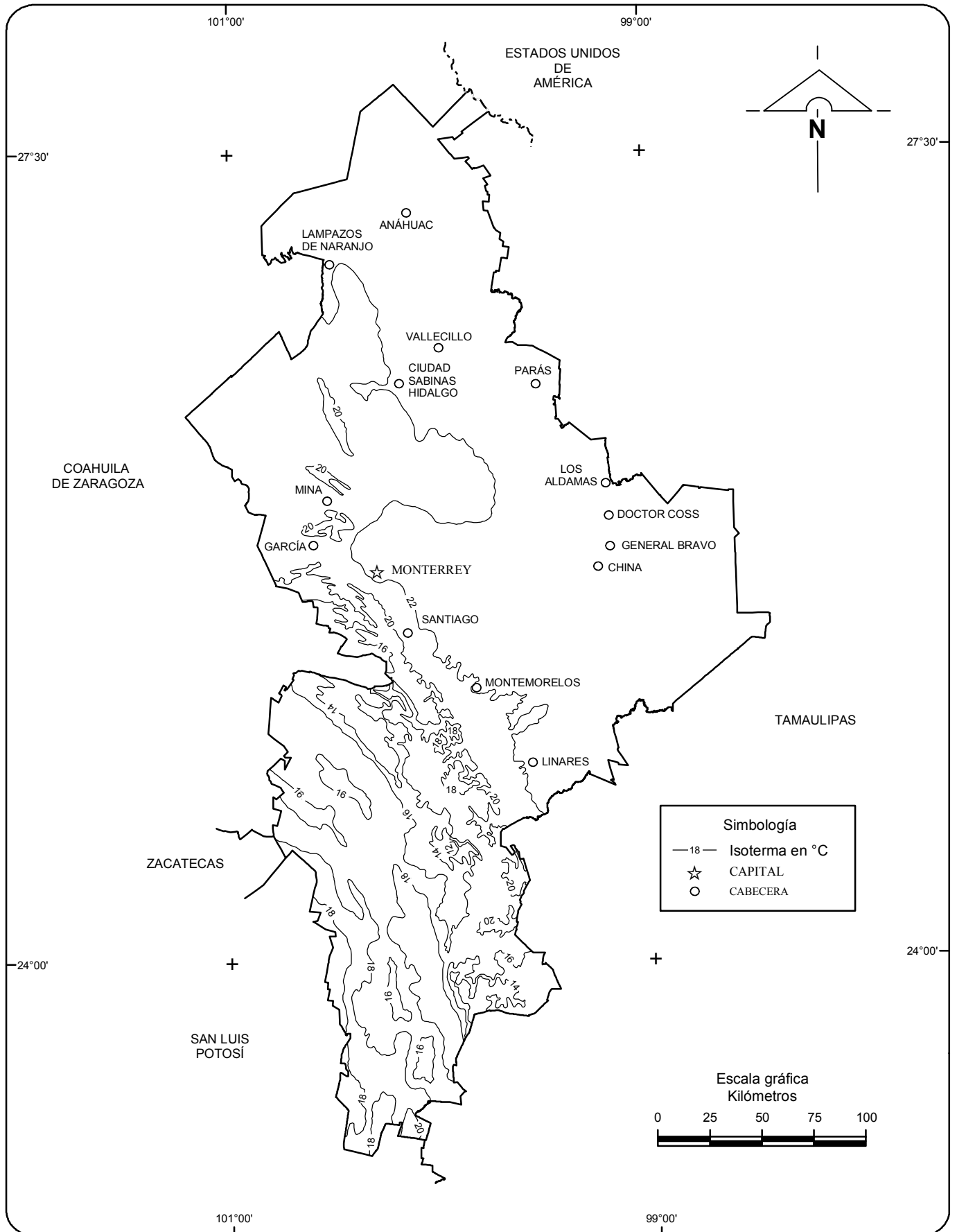
Sitios de interés geológico



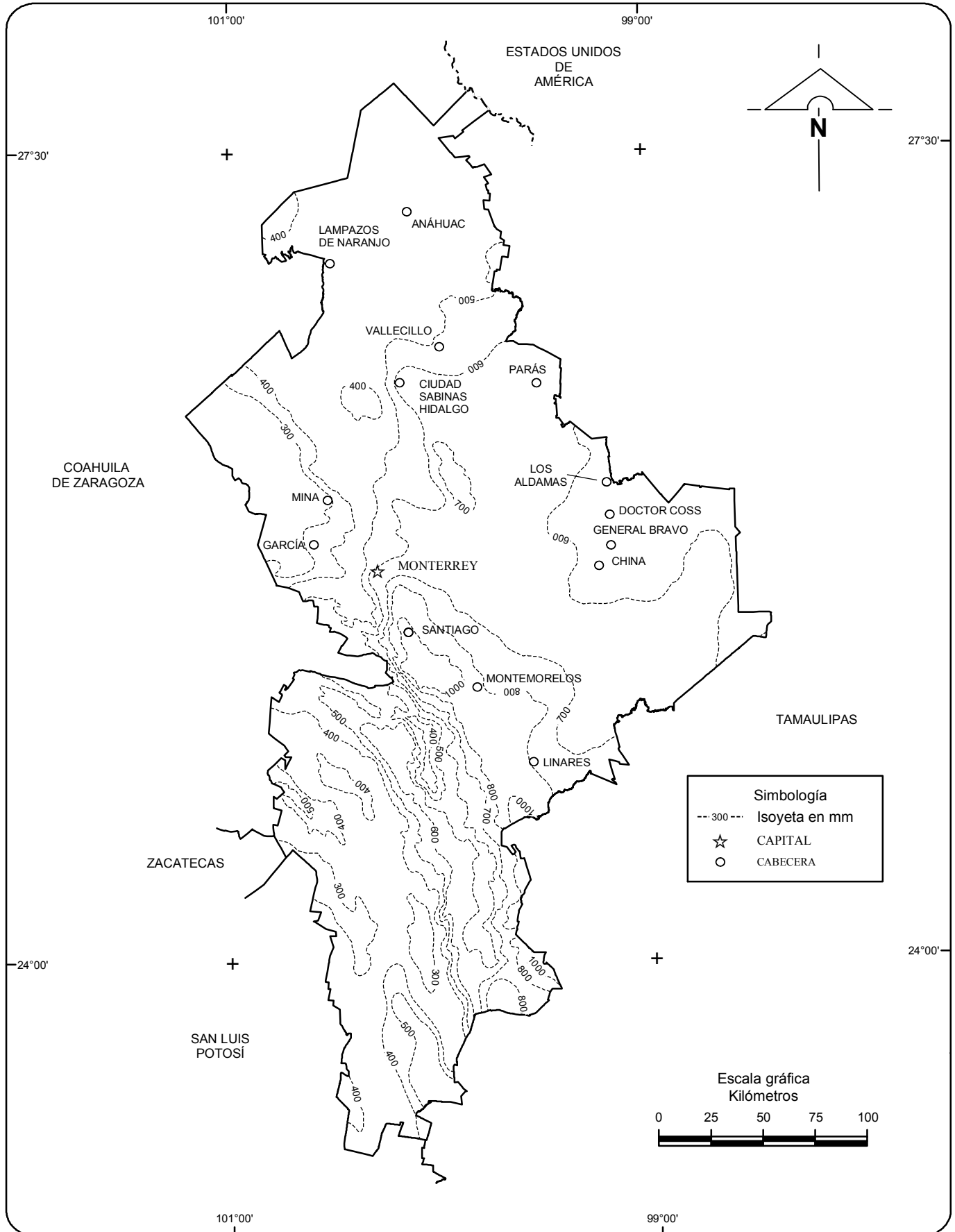
Fuente: INEGI. Continuo Nacional del Conjunto de Datos Geográficos de la Carta Geológica Escala 1:1 000 000, serie I.



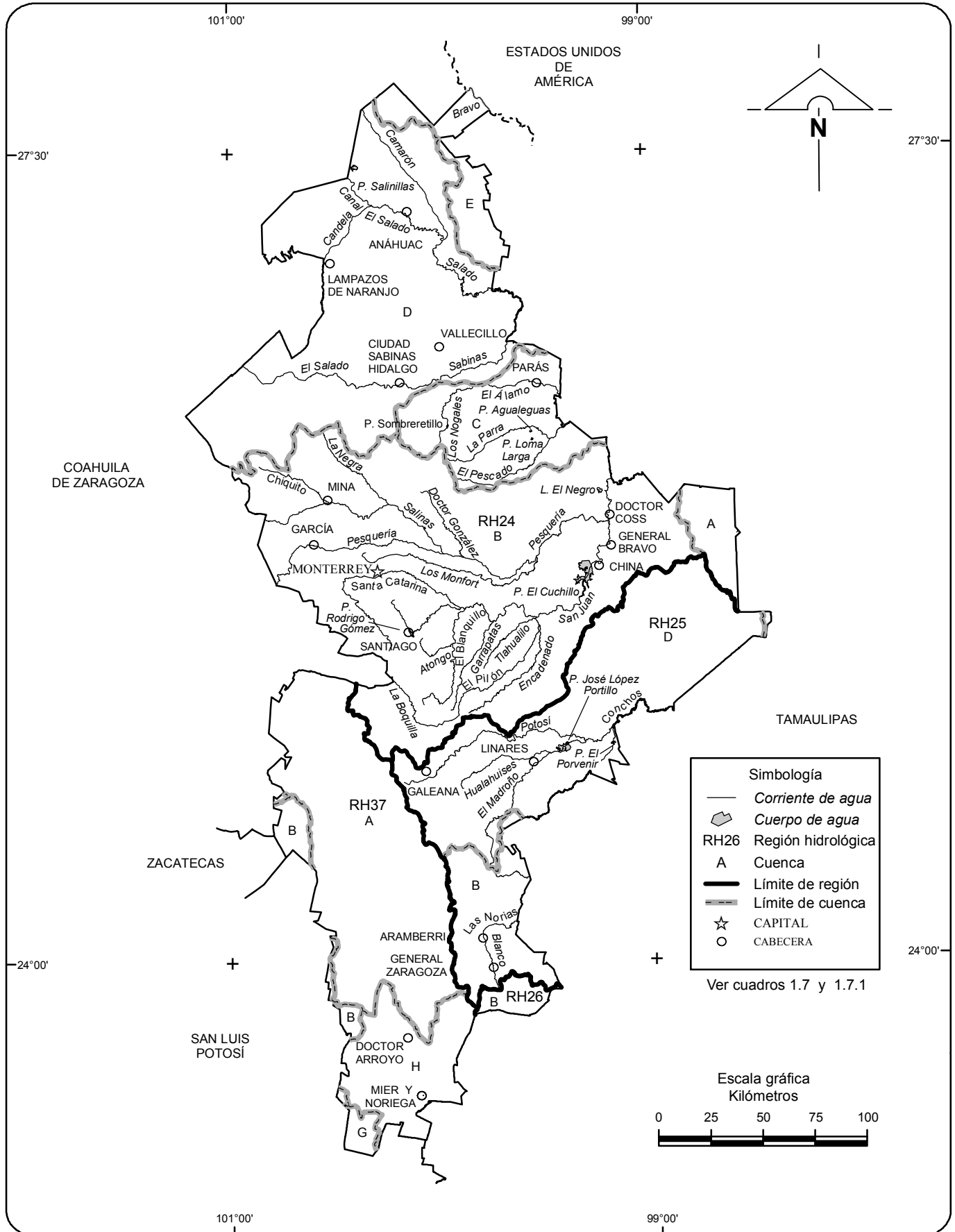
Fuente: INEGI. Continuo Nacional del Conjunto de Datos Geográficos de la Carta de Climas Escala 1:1 000 000, serie I.



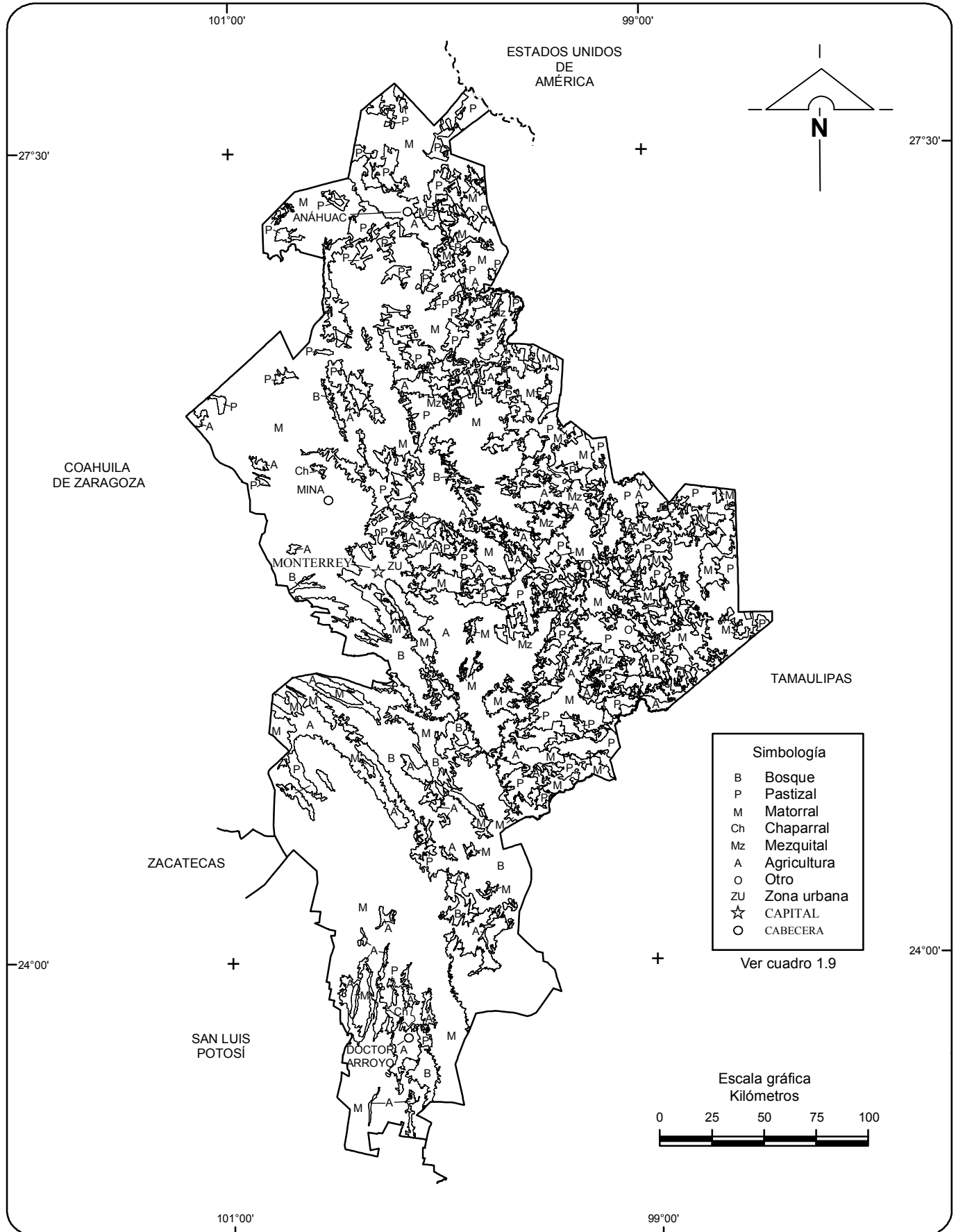
Fuente: INEGI. Continuo Nacional del Conjunto de Datos Geográficos de la Carta de Temperaturas Medias Anuales Escala 1:1 000 000, serie I.



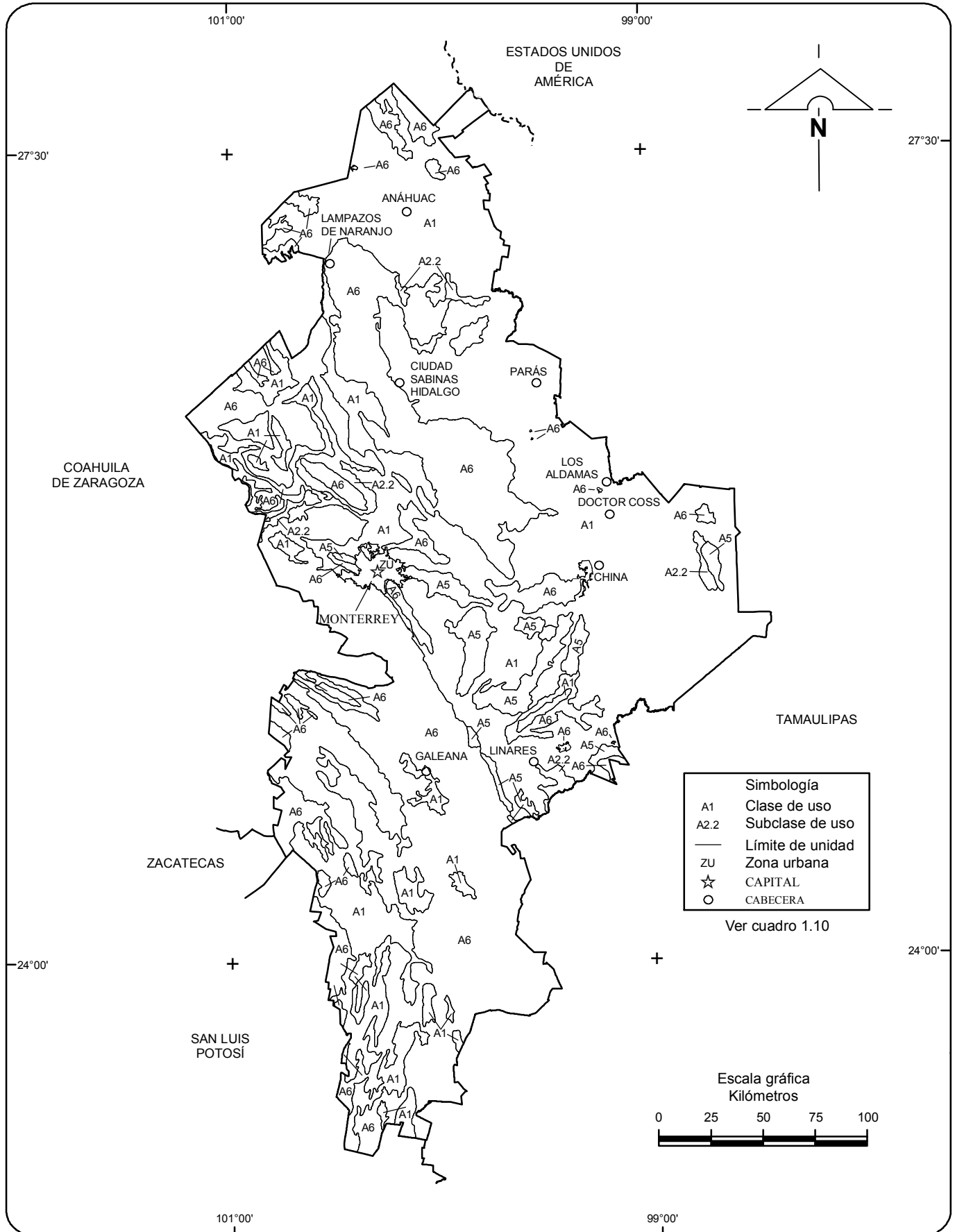
Fuente: INEGI. Continuo Nacional del Conjunto de Datos Geográficos de la Carta de Precipitación Total Anual Escala 1:1 000 000, serie I.



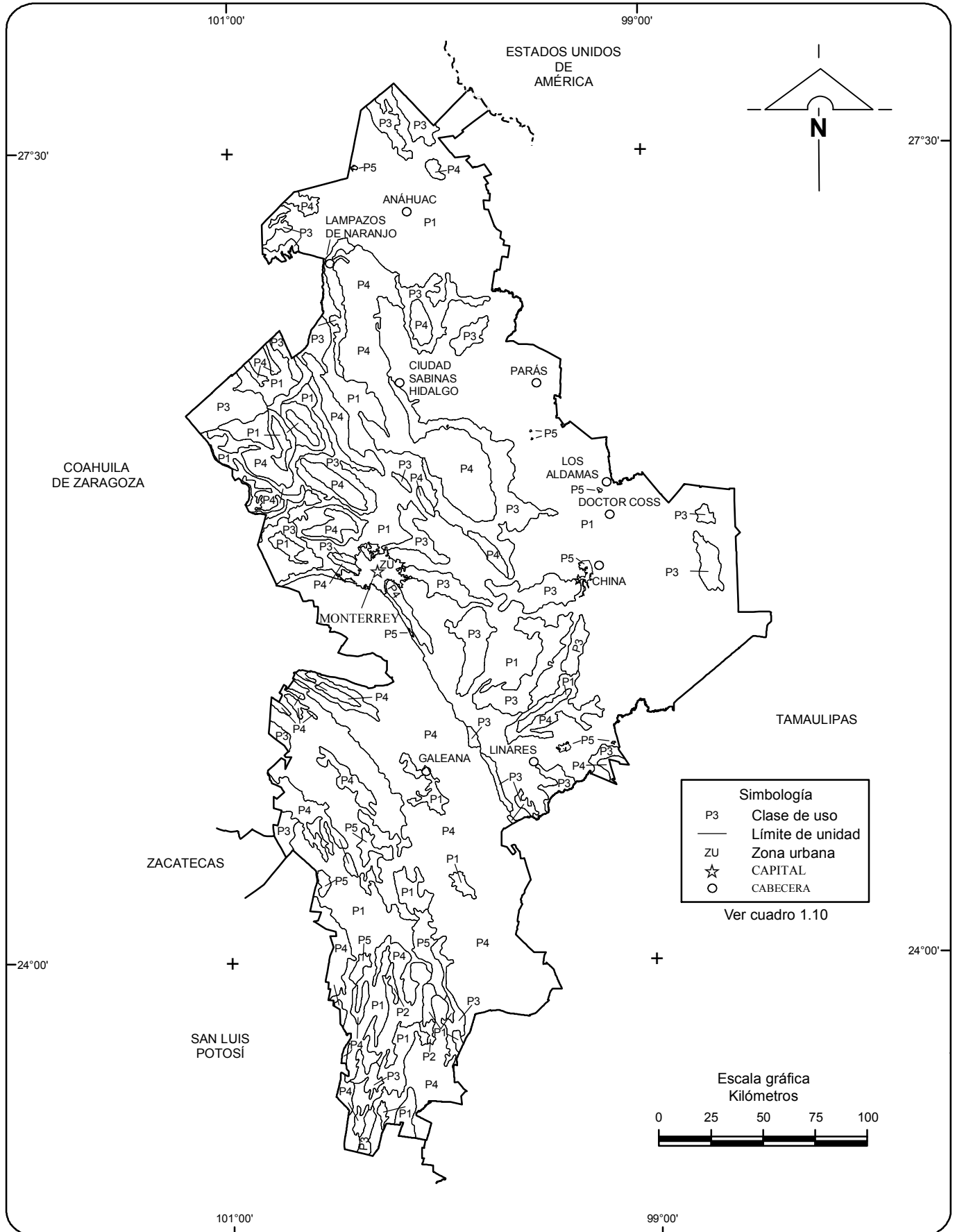
Fuente: INEGI-CONAGUA. 2007. Mapa de la Red Hidrográfica Digital de México Escala 1: 250 000.
 INEGI. Continuo Nacional del Conjunto de Datos Geográficos de la Carta Hidrológica de Aguas Superficiales Escala 1:250 000. serie I.



Fuente: INEGI. Conjunto de Datos Vectoriales de Uso del Suelo y Vegetación Escala 1: 250 000, serie IV.



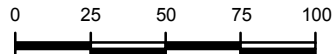
Fuente: INEGI. Continuo Nacional del Conjunto de Datos Geográficos de la Carta de Uso Potencial, Agricultura Escala 1:1 000 000, serie I.



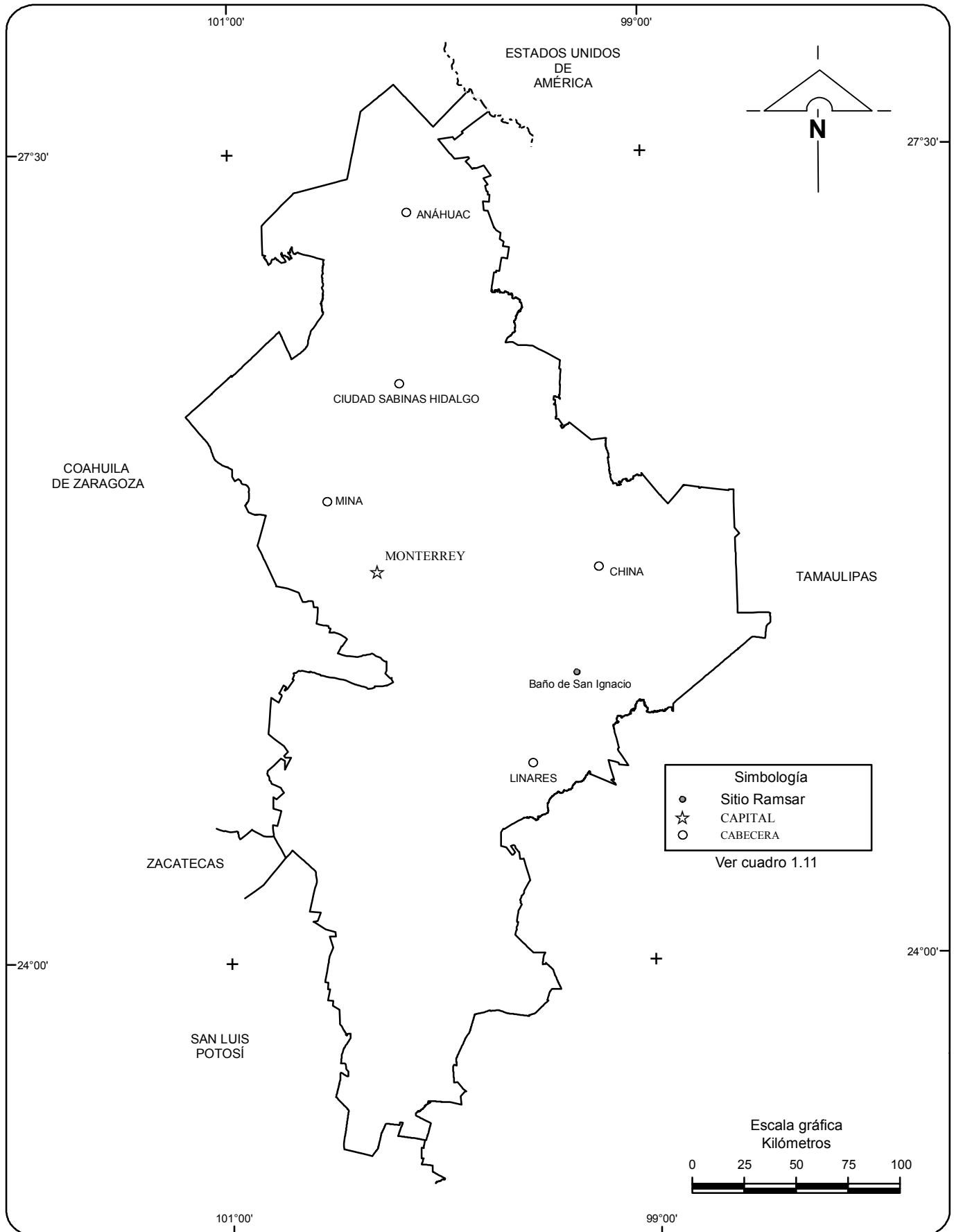
Simbología	
P3	Clase de uso
—	Límite de unidad
ZU	Zona urbana
☆	CAPITAL
○	CABECERA

Ver cuadro 1.10

Escala gráfica
Kilómetros

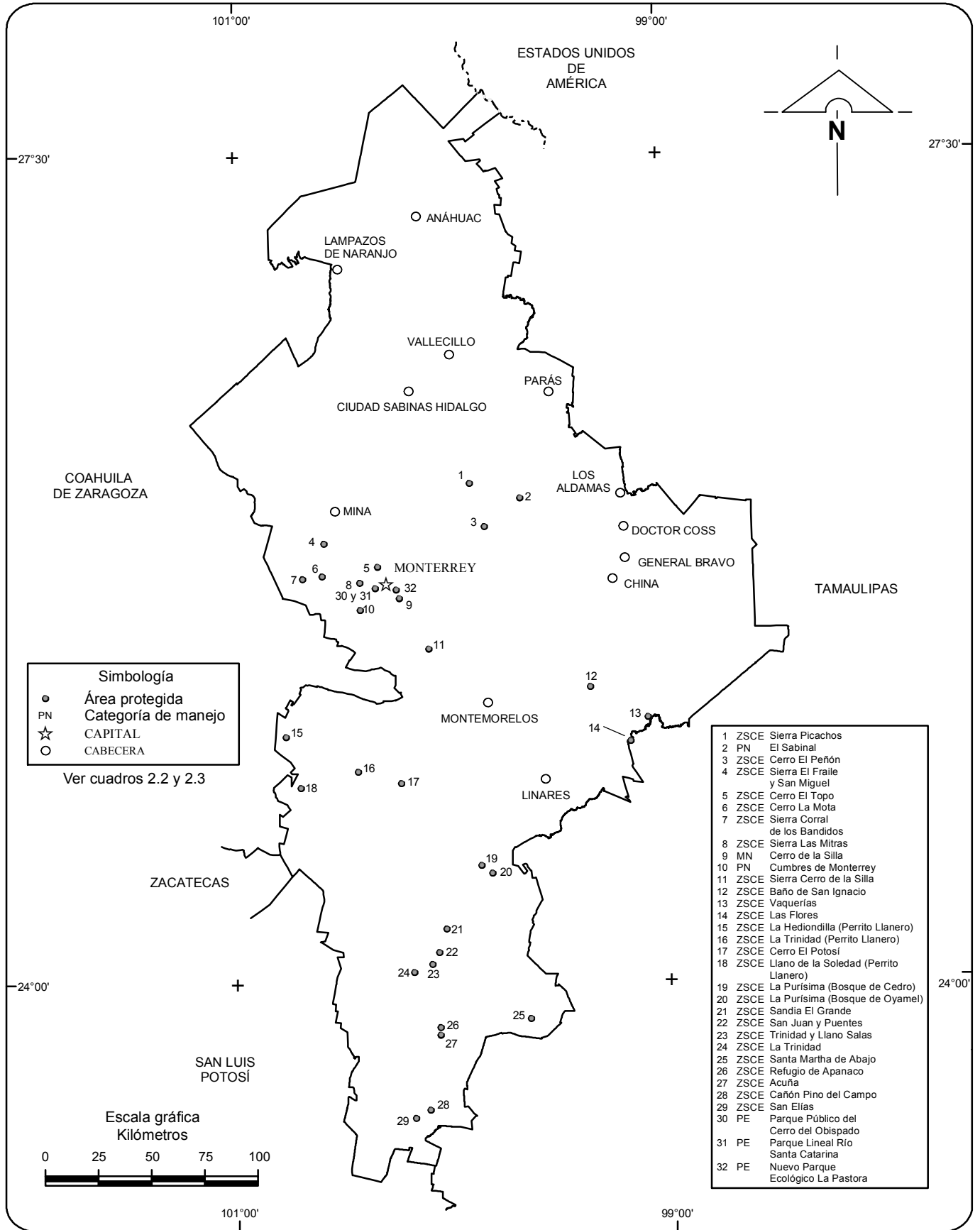


Fuente: INEGI. Continuo Nacional del Conjunto de Datos Geográficos de la Carta de Uso Potencial, Ganadería Escala 1:1 000 000, serie I.



Áreas naturales protegidas

Mapa 2.1



Fuente: Comisión Nacional de Áreas Naturales Protegidas: www.conanp.gob.mx (2 de julio de 2012).
Parques y Vida Silvestre de Nuevo León. Coordinación de Áreas Naturales Protegidas. (2 de julio de 2012).