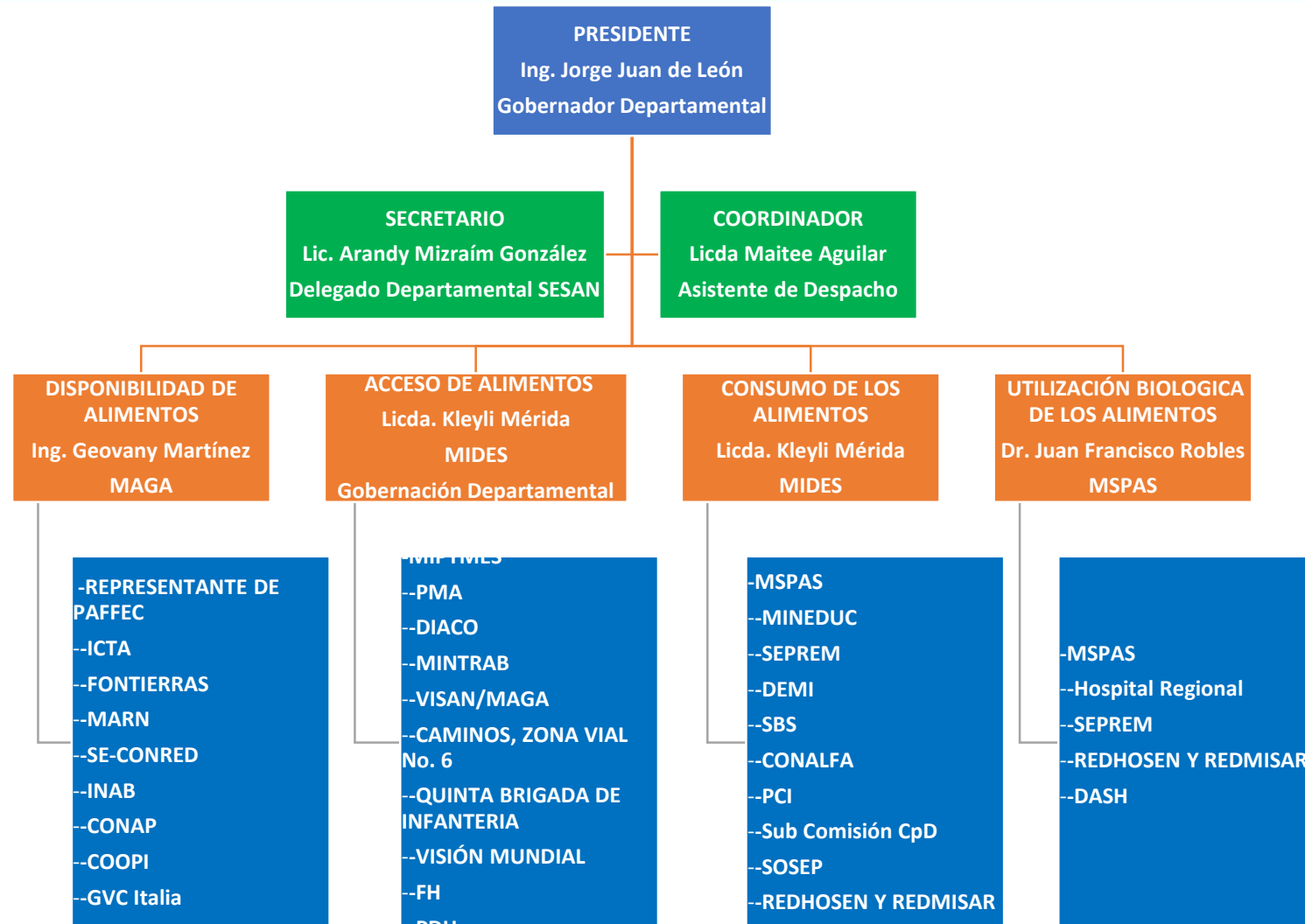


Avances Comisión
Departamental de
Seguridad Alimentaria y
Nutricional –CODESAN–
Huehuetenango

ORGANIGRAMA CODESAN HUEHUETENANGO



ACCIONES IMPULSADAS POR CODESAN EN EL MARCO DE LA GCNN



CODESANES MÓVILES

Surge como iniciativa del Plan de trabajo de CODESAN, que se ejecuta desde la Gobernación Departamental, con el objetivo de facilitar el vínculo entre el nivel municipal y departamental para garantizar la gobernanza local y el desarrollo de las estrategias en coordinación con las 33 comisiones municipales de SAN funcionando en el departamento.

A la presente fecha se han realizado dos CODESANES Móviles, en las regiones Huista y Norte del

REUNIONES COMISIONES SAN

Reuniones Ordinarias COMISIONES SAN	
CODESAN	8
COMUSAN	231
TOTAL	239

Reuniones Extraordinarias COMISIONES SAN	
CODESAN	5
COMUSAN	58
TOTAL	63

ACCIONES IMPULSADAS POR CODESAN EN EL MARCO DE LA GCNN



MESA TÉCNICA EN ATENCIÓN A LA DESNUTRICIÓN AGUDA

Con el objetivo prevenir la mortalidad infantil por la desnutrición se han implementado 33 mesas técnicas municipales de atención a la desnutrición aguda y una mesa técnica Departamental en atención al mismo tema, estas están constituidas por las siguientes instituciones o representantes:

Alcaldes Municipales, personal institucional de MAGA, MIDES, MSPAS, MINEDUC, SESAN, PGN y PDH.

RUTA DE ABORDAJE DE MESAS TÉCNICAS DE DA.



Los niños priorizados a nivel municipal por causas de renuencia o diagnósticos complicados tienen un abordaje inmediato, por parte de las Mesas Técnicas de DA.

Los criterios para priorización de estos casos son los siguientes:

- Pobreza
- Falta de Alimentos
- Enfermedades prevalentes de la infancia
- Falta de Educación
- Patológicas de Base.

Estos niños se encuentran en catorce municipios.

PRIORIZACIÓN EN EL SENO DE MESAS TÉCNICAS

CASOS PRIORIZADOS POR RENUENCIA MESAS TÉCNICAS MUNICIPALES EN ATENCIÓN A LA D.A	
MUNICIPIO	TOTAL DE CASOS
Barillas	3
Colotenango	2
Cuilco	1
San Ildefonso Ixtahuacan	4
Jacaltenango	2
Nentón	4
Petatan	1
San Miguel Acatan	1
San Pedro Necta	4
Santa Eulalia	5
San Pedro Soloma	1
Tectitan	9
La Libertad	5
Unión Cantinil	11
TOTAL	53

INTERVENCIONES INSTITUCIONALES A CASOS DA CON RENUENCIA	
TRANSFERENCIAS MONETARIAS NO CONDICIONADAS	33
ASISTENCIA ALIMENTARIA DECRETO 12-2020	6
ASISTENCIA ALIMENTARIA InSAN	12
RECEPCIÓN ECOFILTROS	21
PROCESO IMPLEMENTADO POR LA PDH	3
KIT'S NUTRICIONALES	14
INTERNAMIENTO CRN	2
MADRE SOLTERA	12
MADRE MENOR DE EDAD	2
PADRE MIGRANTE	2

RUTA DE ABORDAJE DE MESAS TÉCNICAS DE DA.

PGN / PDH

**Epiweb
DASH**

**Reporte
Semanal**

Envió a
MTDA
Municipales

- Cada 15 días, ya sea el día 16 o último día hábil del mes

**Referencia
/ Denuncia**

Rescate

**Monitoreo Integral
Acciones Institucionales
para la Recuperación**

- Plan de Rescate Institucional

**HRH/CRN
Exámenes Medicos
Insumos**

DIAGNÓSTICOS EN SAN

Diagnósticos en SAN

CODESAN	1
COMUSAN	33
TOTAL	34



Información general del departamento:



Extensión: 7,400 kms cuadrados

Coordenadas: 15° 19' 9" latitud norte y 91° 28' 20.7" longitud oeste

Número de municipios: 33

Población total : 1,114,373 habitantes

Distancia hacia la capital del país: 260 kilómetros

Accesibilidad: vía terrestre – accesible.

Altura sobre el nivel del mar: 1,901.64 msnm.

Uso del suelo: forestal en un 36.30%, agrícola y ganadería en un 36.97%

Cultivos: Entre los cultivos de clima cálido y templado se encuentran: Café, caña de azúcar, tabaco, chile, yuca, achiote y gran variedad de frutas.

Entre los cultivos de clima frío se encuentran los cereales como el trigo, cebada, papa, alfalfa, frijol, algunas verduras como la papa, hortalizas, árboles frutales propios del lugar.

Clima: templado, frío

POA COMISIONES SAN

El Seguimiento de las Planificaciones Operativas de las comisiones de SAN se realiza de manera mensual con el objetivo de establecer los avances de las acciones y redireccionar las acciones según brecha mensual.

COMISION DEPARTAMENTAL DE SEGURIDAD ALIMENTARIA Y NUTRICIONAL- CODESAN- CONSEJO DEPARTAMENTAL DE DESARROLLO -CODEDE- HUEHUETENANGO PLAN OPERATIVO ANUAL 2021 CODESAN																															
No.	Actividad / Tema	Resultado verificable	META ANUAL	PLANIFICADO Año 2021												EJECUTADO Año 2021												AVANCE %	PENDIENTE EJECUCION	OBSERVACIONES	
				Enero	Febrero	Marzo	Abril	Mayo	Junio	Julio	Agosto	Septiembre	Octubre	Noviembre	Diciembre	EJECUTADO	Enero	Febrero	Marzo	Abril	Mayo	Junio	Julio	Agosto	Septiembre	Octubre	Noviembre				Diciembre
1	Reanudación de la Comisión Departamental de Seguridad Alimentaria y Nutricional-CODESAN-, ante el CODEDE	Acta de CODEDE	1	1	0	0	0	0	0	0	0	0	0	0	0	0	0	0	0	0	0	0	0	0	0	0	0	100%	0%		
2	Reanudación de la Comisión Departamental de Seguridad Alimentaria y Nutricional-CODESAN-, ante el Pleno de la Comisión.	Acta de CODESAN	1	1	0	0	0	0	0	0	0	0	0	0	0	0	0	0	0	0	0	0	0	0	0	0	0	0	100%	0%	
3	Realización de Reunion Ordinaria de la CODESAN.	Acta de CODESAN	12	1	1	1	1	1	1	1	1	1	1	1	1	1	1	1	1	1	1	1	1	1	1	1	1	67%	33%		
4	Realización de Reunión Ordinaria de Mesa Técnica Departamental de atención a la Desnutrición Aguda.	Minuta y listados	11	0	1	1	1	1	1	1	1	1	1	1	1	1	1	1	1	1	1	1	1	1	1	1	1	127%	-27%		
5	Estructuración de la Comisión Departamental de Seguridad Alimentaria y Nutricional-CODESAN- Según Manual de Gobernanza Local en Seguridad Alimentaria y Nutricional.	Acta de CODESAN	1	0	1	0	0	0	0	0	0	0	0	0	0	0	0	0	0	0	0	0	0	0	0	0	0	100%	0%		
6	Socialización del Plan Operativo Anual de la Comisión Departamental de Seguridad Alimentaria y Nutricional-CODESAN- año 2021, ante el Pleno de la Comisión.	Acta y Documento	1	1	0	0	0	0	0	0	0	0	0	0	0	0	0	0	0	0	0	0	0	0	0	0	0	100%	0%		
7	Presentación del Plan Operativo Anual de la Comisión Departamental de Seguridad Alimentaria y Nutricional ante el pleno del Concejo Departamental de Desarrollo de Huehuetenango-CODEDE-	Acta de CODEDE y Documento	1	0	0	1	0	0	0	0	0	0	0	0	0	0	0	0	0	0	0	0	0	0	0	0	0	0%	100%		
8	Socialización de Herramienta de Mapeo Institucional de Actores, ante el Pleno de la CODESAN	Acta de CODESAN y Documento	1	0	1	0	0	0	0	0	0	0	0	0	0	0	0	0	0	0	0	0	0	0	0	0	0	400%	-300%		
9	Actualización del Mapeo Institucional de Actores.	Documento	3	0	0	0	0	1	0	0	1	0	0	1	0	0	4	0	1	0	1	0	1	0	1	0	1	133%	-33%		
10	Consolidar Plan de Acción Institucional y presentar al pleno de CODESAN	Plan de accion institucional	1	0	0	1	0	0	0	0	0	0	0	0	0	0	1	0	0	1	0	0	0	0	0	0	0	100%	0%		
11	Fortalecimiento a los integrantes de la Comisión Departamental de Seguridad Alimentaria y Nutricional en temática de Seguridad Alimentaria y Nutricional.	Listados de participación	2	0	0	0	1	0	0	0	0	0	1	0	0	0	4	0	0	1	1	0	1	0	1	0	1	200%	-100%		
12	Presentación de avances de la Situación Nutricional por parte de UNISAN/MSPAS, a nivel Departamental	Informes	6	0	1	0	1	0	1	0	1	0	1	0	1	6	0	0	1	1	1	1	1	1	1	1	1	100%	0%		
13	Reactivación de la Subcomisión de Comunicación para el Desarrollo CpD.	Subcomisión	1	0	1	0	0	0	0	0	0	0	0	0	0	1	0	1	0	0	0	0	0	0	0	0	0	100%	0%		
14	Presentación de avances de acciones del MAGA, MIDES, MINEDUC, MSPAS, SOSEP y SESAN, en el tema de SAN.	Informes	3	0	0	0	1	0	0	0	1	0	0	0	1	3	0	0	0	1	0	0	1	1	1	1	1	100%	0%		

ASIGNACIÓN PRESUPUESTARIA PARA LA SAN

Los Municipios que cuentan con un Presupuesto Municipal designado para Seguridad Alimentaria y Nutricional son los siguientes:

- Santa Cruz Barillas
- Todos Santos Cuchumatán
- Chiantla
- Santa Eulalia
- Nentón
- La Libertad
- Colotenango
- Santa Bárbara
- Malacatancito
- Unión Cantinil
- Concepción Huista
- San Gaspar Ixchil
- San Ildefonso Ixtahuacán
- San Juan Ixcoy



De los 33 Municipios del Departamento 14 cuentan con una asignación presupuestaria municipal para promover planes, proyectos y actividades de SAN.

Equivalente al 42.3%.

DEPENDENCIAS MUNICIPALES SAN

Dependencias Municipales de SAN en el Departamento de Huehuetenango	
No.	Municipio
1	Santa Cruz Barillas
2	San Juan Ixcoy
3	Chiantla
4	Malacatancito
5	Santa Bárbara
6	Colotenango
7	Tectitan
8	San Pedro Necta
9	San Antonio Huista
10	Nentón
11	Unión Cantinil
12	Aguacatán
13	Todos Santos Cuchumatán
14	San Sebastian Huehuetenango

Es la Unidad técnica responsable de implementar mecanismos de coordinación interinstitucional para el abordaje de las intervenciones de forma integral y sostenible, orientada a la reducción del riesgo a inseguridad alimentaria y nutricional y la desnutrición crónica, con atención principal de la población con mayor vulnerabilidad.

MONITOREO DE GOBERNANZA EN SAN

MONITOREO DE GOBERNANZA EN SAN

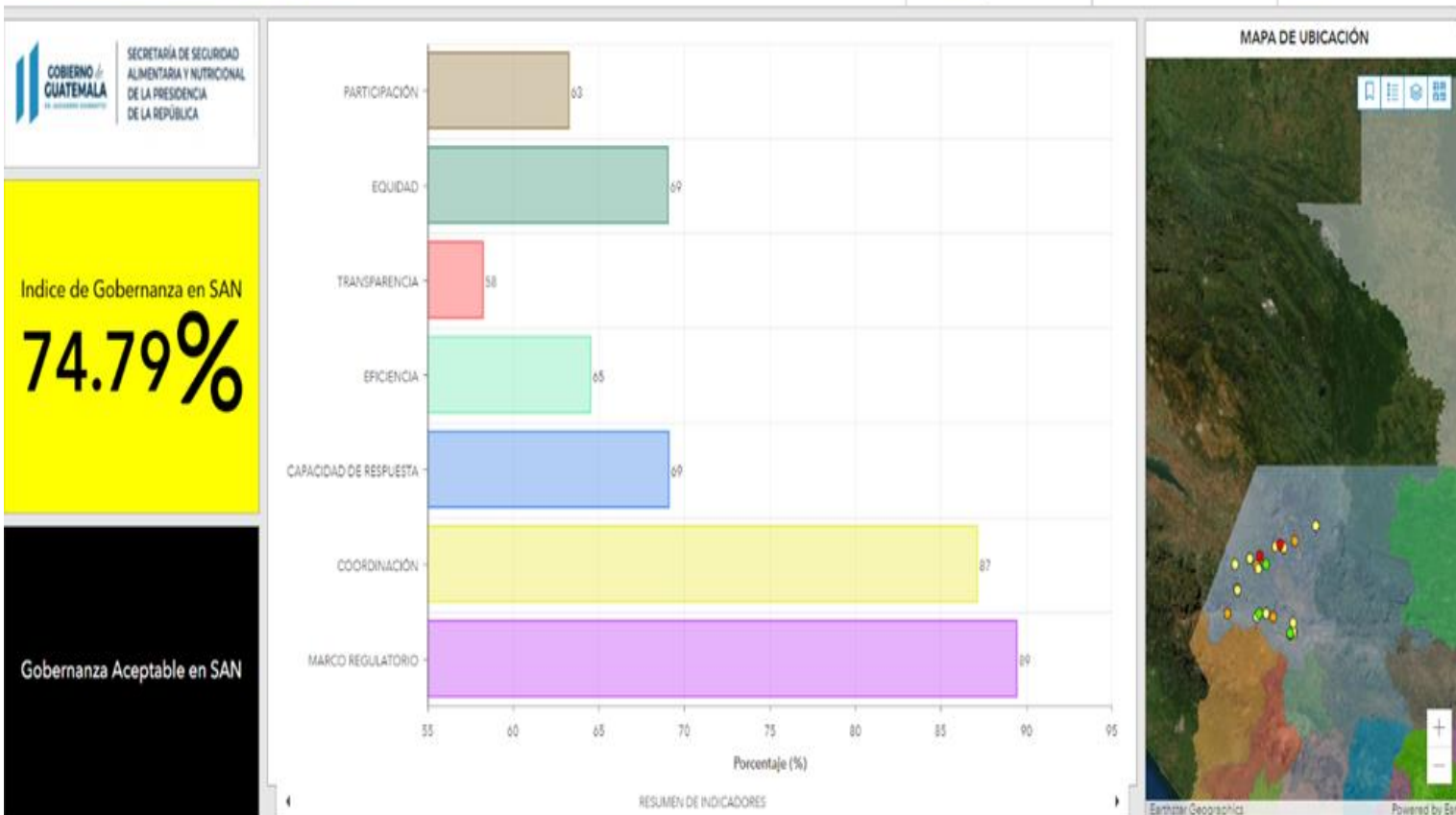
INFORMACIÓN DATOS RANKING MAPA

MONITOREO DE GOBERNANZA EN SAN

DEPARTAMENTO
Huehuetenango

MUNICIPIO
Todos

CUATRIMESTRE REPORTADO
2021o2



El objetivo es evaluar el desempeño de las comisiones de seguridad alimentaria y nutricional y la calidad de su gestión, así mismo conocer las potencialidades y áreas a mejorar de dichas comisiones en un momento determinado, definiendo un índice de gobernanza en SAN que permita la toma de decisiones

ACCIONES DE LA GCNN

- Mapeo Institucional de Actores para la SAN. (Herramientas).
- Monitoreo y Evaluación del Plan de Acción de la GCNN
- Presentación de Resultados en el seno de la CODESAN.
- Direcccionar el Accionar de las instituciones responsables de las 5 líneas de la GCNN.
- Planificación para la SAN



ESTRATEGIA DE ACF

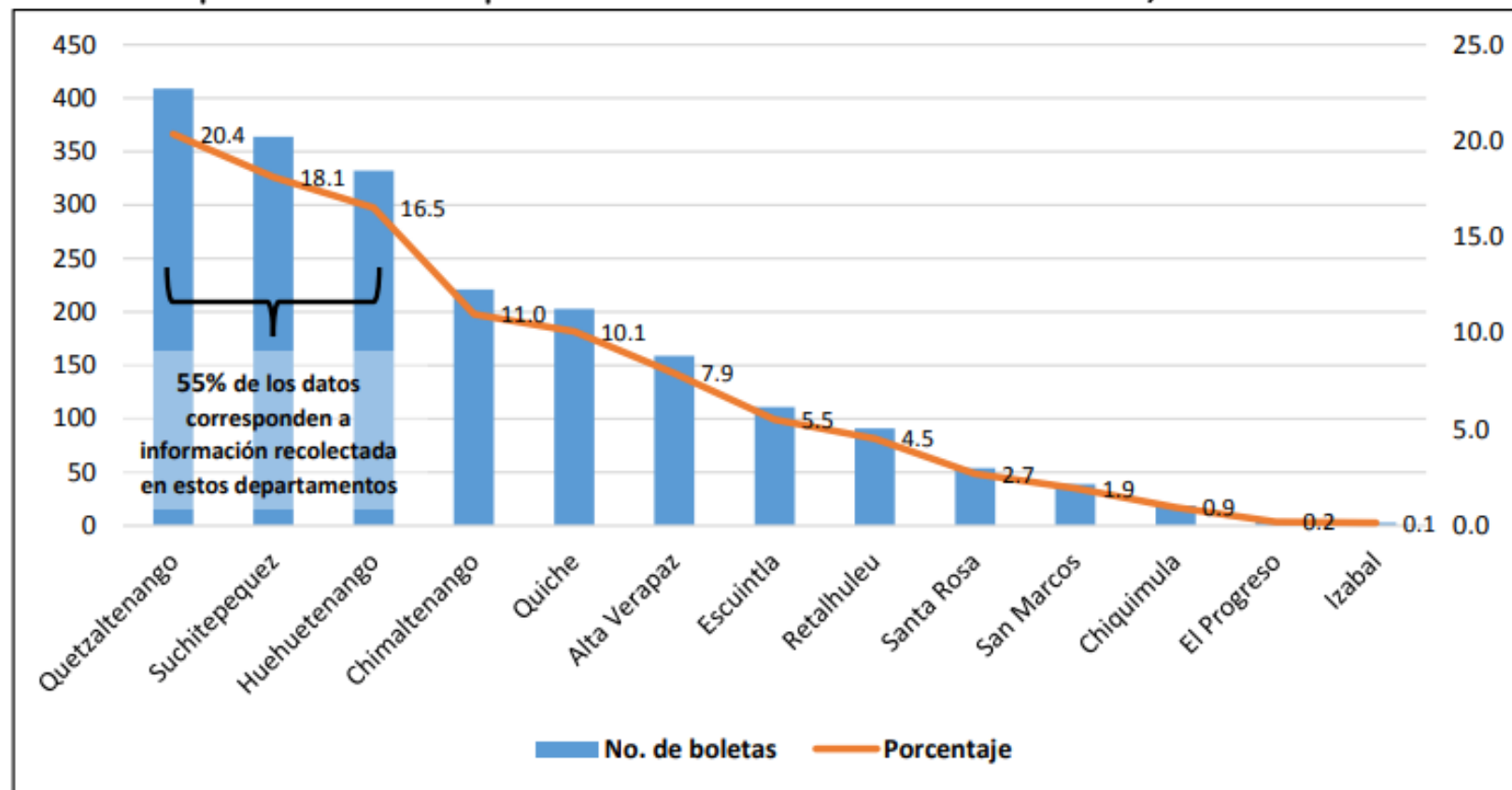
En el departamento de Huehuetenango, se realizó la recepción 444,207 kilos de Alimento Complementario Fortificado, a través de la Dirección de Área de Salud de Huehuetenango, los cuales se distribuyeron y entregaron por medio de las comisiones municipales de SAN a nivel departamental y municipal realizando Planes de Promoción, Divulgación y Entrega del Alimento Complementario Fortificado. (Nutrí Niños), para atender 225,000 niños en el departamento.



MONITOREO NUTRINIÑOS

Los resultados de la recolección de datos fueron entregados por la Delegación Departamental de Huehuetenango: El primer monitoreo se realizó del 05 al 23 de abril, se realizaron 364 entrevistas en el departamento, lo que equivale a un **18.1% del nivel nacional.**

Gráfica 1. Departamentos en los que se hizo monitoreo de ACF del 5 al 23 de abril, 2021

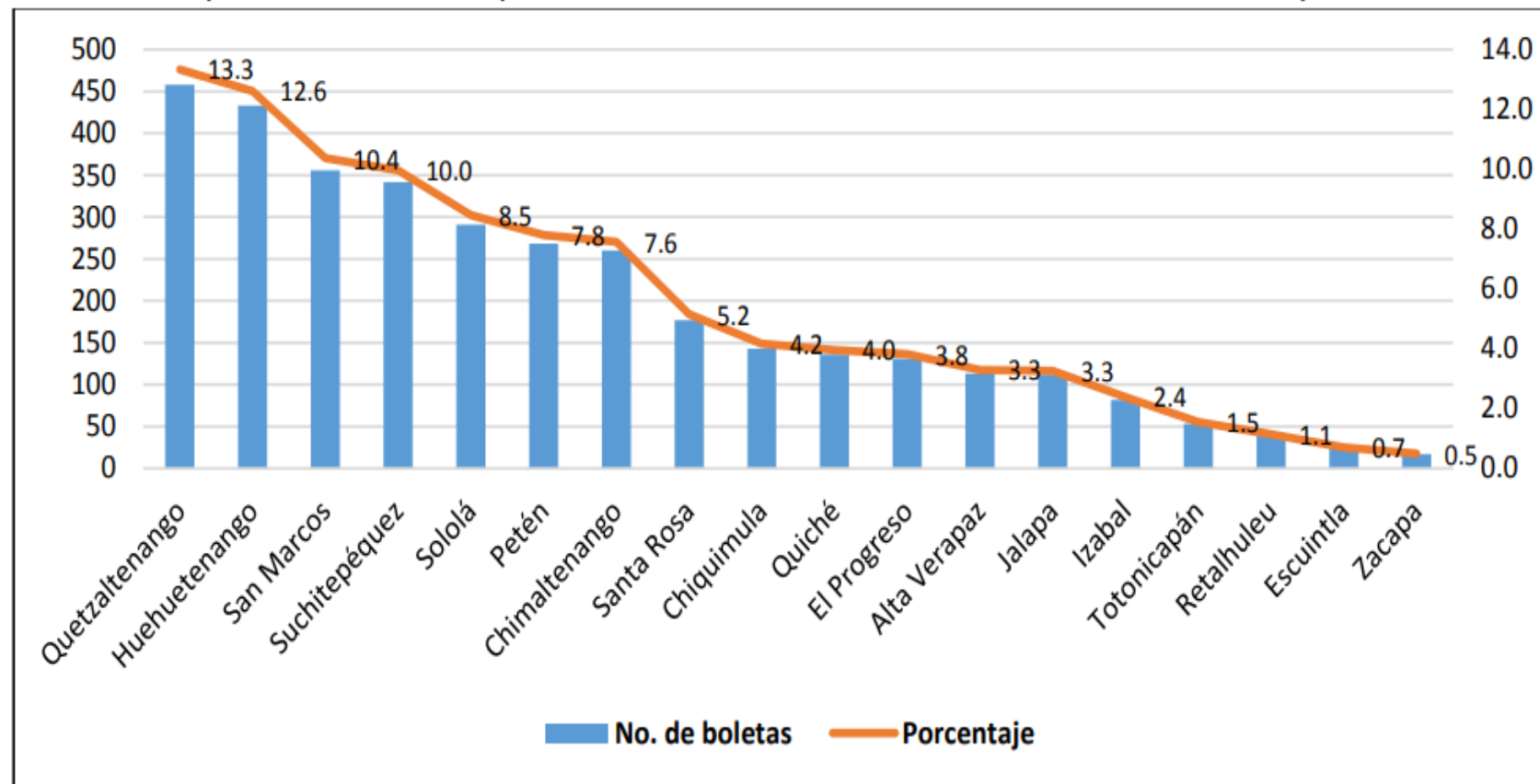


Fuente: monitoreo ACF SESAN

MONITOREO NUTRINIÑOS

El segundo monitoreo se realizó del 26 de abril al 21 de mayo, se realizaron 433 entrevistas en el departamento, lo que equivale a un **12% del nivel nacional.**

Gráfica 1. Departamentos en los que se hizo monitoreo de ACF del 26 de abril al 21 de mayo, 2021



Fuente: monitoreo ACF SESAN

ASISTENCIA ALIMENTARIA EN EL MARCO DEL PLAN DE HAMBRE ESTACIONAL



1er. Proceso de Municipios Gestión de INSAN		
No.	Municipio	Familias Aprobadas
1	San Mateo Ixtatan	1487
2	San Sebastian Coatan	1440
3	San Miguel Acatán	1367
4	San Sebastian H.	1445
5	Colotenango	1489
6	San Gaspar Ixchil	1437
7	San Juan Atitan	1397
8	Nentón	1498
9	Téctitan	1121
12	Santiago Chimaltenango	1455
13	Barillas	1526
14	La Democracia	1366
TOTAL		17028

2do. Proceso de Municipios Gestión de INSAN			
No.	Municipio	Familias Solicitadas	Observaciones
1	Huehuetenango	1500	En validación
2	La Libertad	1500	En validación
3	San Antonio Huista	1500	En validación
4	Ixtahuacán	2000	En validación
5	Santa Eulalia	1582	En validación
6	Todos Santos C.	1502	En validación
7	Unión Cantinil	1500	En validación
8	Malacatancito	1500	En validación
TOTAL		12584	

Las poblaciones vulnerables a la Inseguridad Alimentaria y Nutricional son aquellas que por sus niveles de pobreza, edad, aislamiento, carencia de medios de producción, condición socioeconómica precaria, falta de acceso a alimentos e impactos súbitos y de tracto lento por variabilidad climática por efectos del cambio climático, entre otros, ponen en riesgo a las familias, lo que puede desencadenar problemas nutricionales agudos.

Los procesos de Gestión de Asistencia Alimentaria se realizan de Acuerdo a las Planificadores Operativas Anual de las comisiones de SAN

ACCIONES IMPULSADAS POR CODESAN EN MARCO DE LA GCNN



COORDINACIÓN DE APOYO CON COOPERACIÓN INTERNACIONAL

Programa Mundial de Alimentos (PMA)

Hambre Estacional

- San Mateo Ixtatán
- San Miguel Acatán
- Todos Santos Cuchumatán
- San Juan Atitán
- San Idelfonso Ixtahuacán

Nota: 2,000 transferencias de \$150

PMA – ETA e IOTA

- 21 municipios atendidos
- 16, 193 familias
- \$.13,500,000.00

KOICA – PMA

- Chiantla
- Santa Bárbara
- Aguacatán

Fundación contra el Hambre/PMA:

El cual asistirá a dos municipios

- Santiago Chimaltenango
- Colotenango
- 500 transferencias de \$150

ACCIONES IMPULSADAS POR CODESAN EN MARCO DE LA GCNN



COORDINACIÓN DE APOYO CON COOPERACIÓN INTERNACIONAL

PCI / Proyecto Retomar

Trasferencias Monetarias Multi Propósito con apoyo a familias afectadas por ETA & IOTA

- Nentón, 173 familias
- Soloma, 272 familias
- San Juan Ixcoy, 472 familias
- Cuilco, 1,150 familias
- Chiantla, 1,104

Se están llevando acabo 4 entregas de Q1,160.00 a cada familia.

ASEDE

Trasferencia Monetaria No Condicionada para familias vulnerables a la InSAN.

- Chiantla
- Santa Bárbara
- Aguacatán

Se están llevando acabo 2 entregas de Q290.00 por cada integrante de familia.

Se esta implementando un plan piloto de asistencia humanitaria para apoyar a 160 familias vulnerables a la InSAN tras el impacto de las tormentas ETA & IOTA.

ACCIONES IMPULSADAS POR CODESAN EN MARCO DE LA GCNN



COORDINACIÓN DE APOYO CON COOPERACIÓN INTERNACIONAL

Nexos Locales

Coordinando la implementación de Salas Situacionales en SAN en los municipios:

- Barillas
- Todos Santos
- Chiantla
- Malacatancito
- San Pedro Necta
- La Libertad

Además esta apoyando en la línea de acción de la GCNN en Agua y Saneamiento Ambiental a través de la implementación de clorinadores.

RUTA PARA LA COORDINACIÓN CON COOPERACIÓN INTERNACIONAL



Nota:
Los municipios y/o comunidades se priorizan de acuerdo a los diagnósticos municipales de SAN.



BICENTENARIO
GUATEMALA
1821-2021