



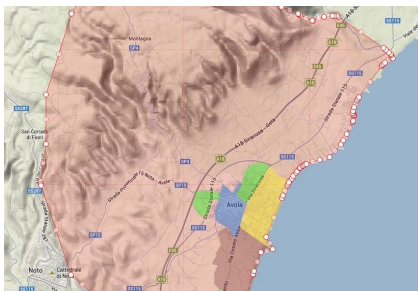
# Avola



prop 2018 cartografia

programma triennale delle opere pubbliche - triennio 2018 - 2020

# Avola



## il territorio e le sue zone

**Lo studio del territorio** svolge un ruolo fondamentale per una corretta e più funzionale programmazione delle opere pubbliche.

Alcune caratteristiche fisiche del territorio (la sua estensione, la localizzazione altimetrica e le infrastrutture urbane e viarie) aiutano a comprendere il rapporto tra popolazione e territorio, a descrivere i caratteri dell'insediamento umano, la dislocazione dei centri abitati, la densità abitativa della popolazione residente e stagionale, la mobilità ed il livello di isolamento.

Forniscono, cioè, gli indicatori necessari per individuare servizi ed esigenze in materia di opere pubbliche.

Al fine di raggiungere questi obiettivi, l'intero territorio è stato suddiviso in zone funzionali determinandone il perimetro e la superficie e calcolandone la densità abitativa territoriale.

La significatività di questi indicatori è fornita dal livello di dettaglio dei dati di riferimento, distinguendo fra

aree urbane ed extra urbane e fra abitanti residenti e stagionali.

Di ogni zona è stata predisposta una mappa ed una scheda di sintesi con i dettagli.

### **La cartografia**

Lo studio è corredato anche di una cartografia, in scala adeguata, dove per ogni zona sono stati localizzati i progetti di riferimento.

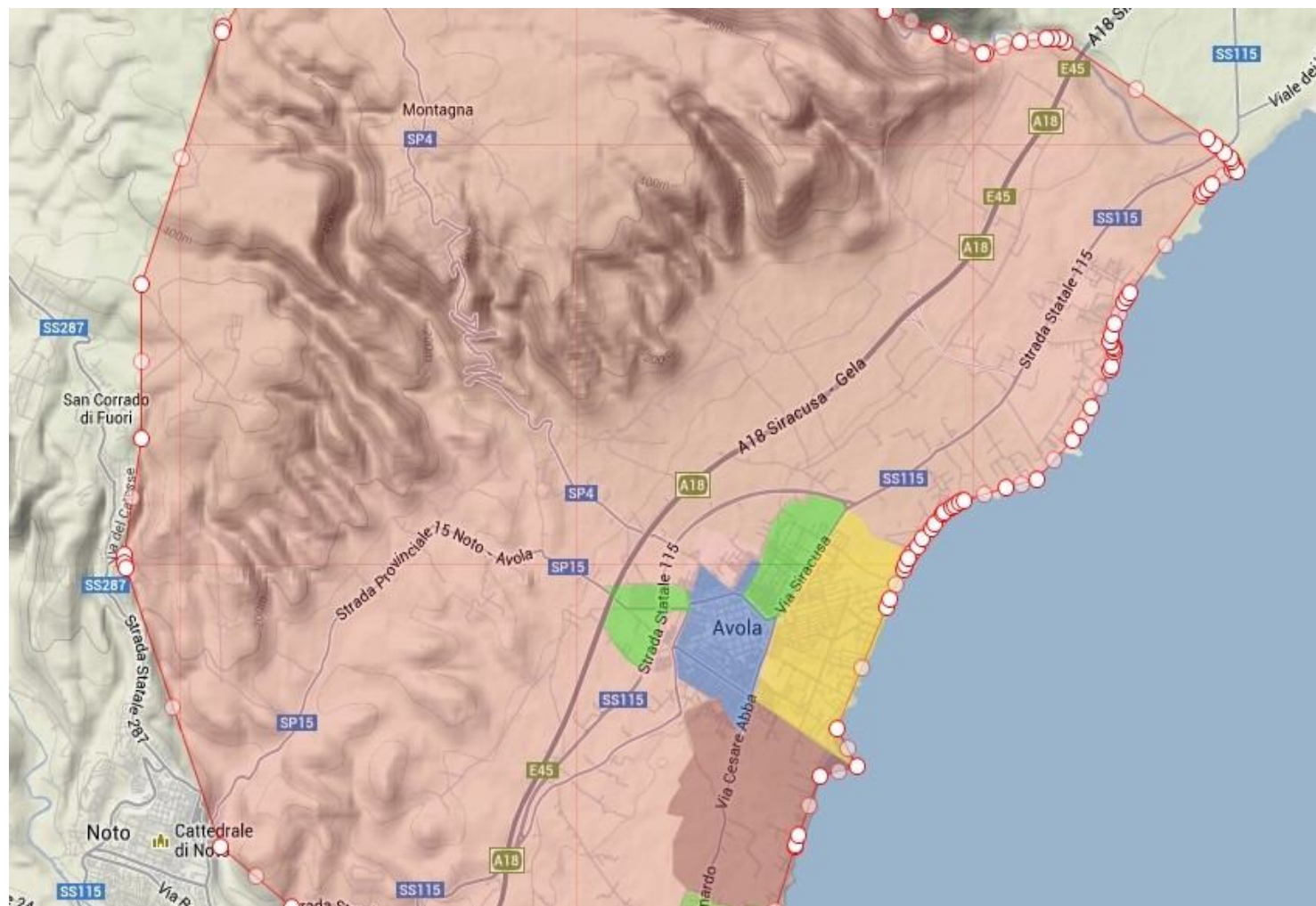
Per maggiore chiarezza, i progetti sono indicati con marcatori numerati per individuare i progetti di riferimento e colore diverso in relazione ai singoli settori di intervento.

Per completezza di informazione, lo studio è corredato dalla lista dei progetti che riportano nel dettaglio il settore di appartenenza, la tipologia dell'opera, il livello della progettazione, l'ordine delle priorità, la zona di appartenenza e la spesa complessiva prevista per la sua realizzazione.

# Avola

## territorio comunale

superficie: 75,76 km<sup>2</sup>  
perimetro: 35,24 km  
popolazione  
residenti: 31.799 - 419,73 per km<sup>2</sup>  
stagionali: 20.000 - 263,99 per km<sup>2</sup>



Avola

Programma triennale delle opere pubbliche - triennio 2018 - 2020 - cartografia

# Avola



scheda - info zona

## territorio comunale

**funzionario responsabile:** arch. Gaetano Brex

**e-mail:** asa@asacel.it

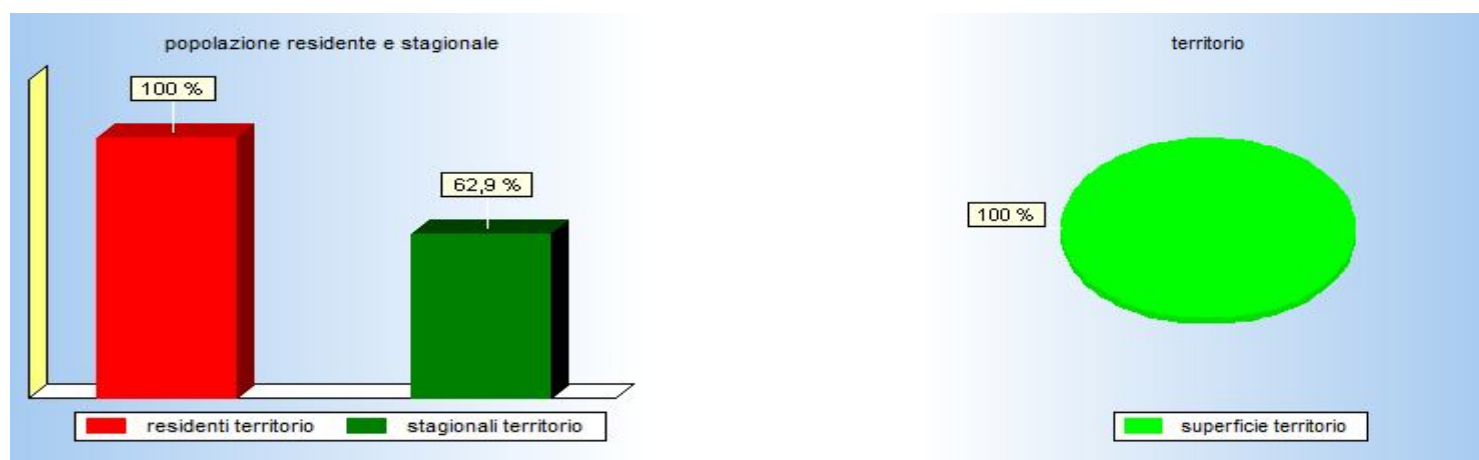
**coordinate baricentro :** LatLng: LatLng: 36.89455121711418, 15.137357711

**superficie:** territorio: 75,76 km<sup>2</sup> - zona: superficie: 75,76 km<sup>2</sup>

**perimetro:** territorio: 35,24 km - zona: perimetro: 35,24 km

**popolazione:** residenti: 31.799 abitanti - stagionali: 20.000 abitanti

**densità:** residenti: 419,73 per km<sup>2</sup> - stagionali: 263,99 per km<sup>2</sup>



Avola

Programma triennale delle opere pubbliche - triennio 2018 - 2020 - cartografia

pagina 4



# Avola

## A - Centro storico

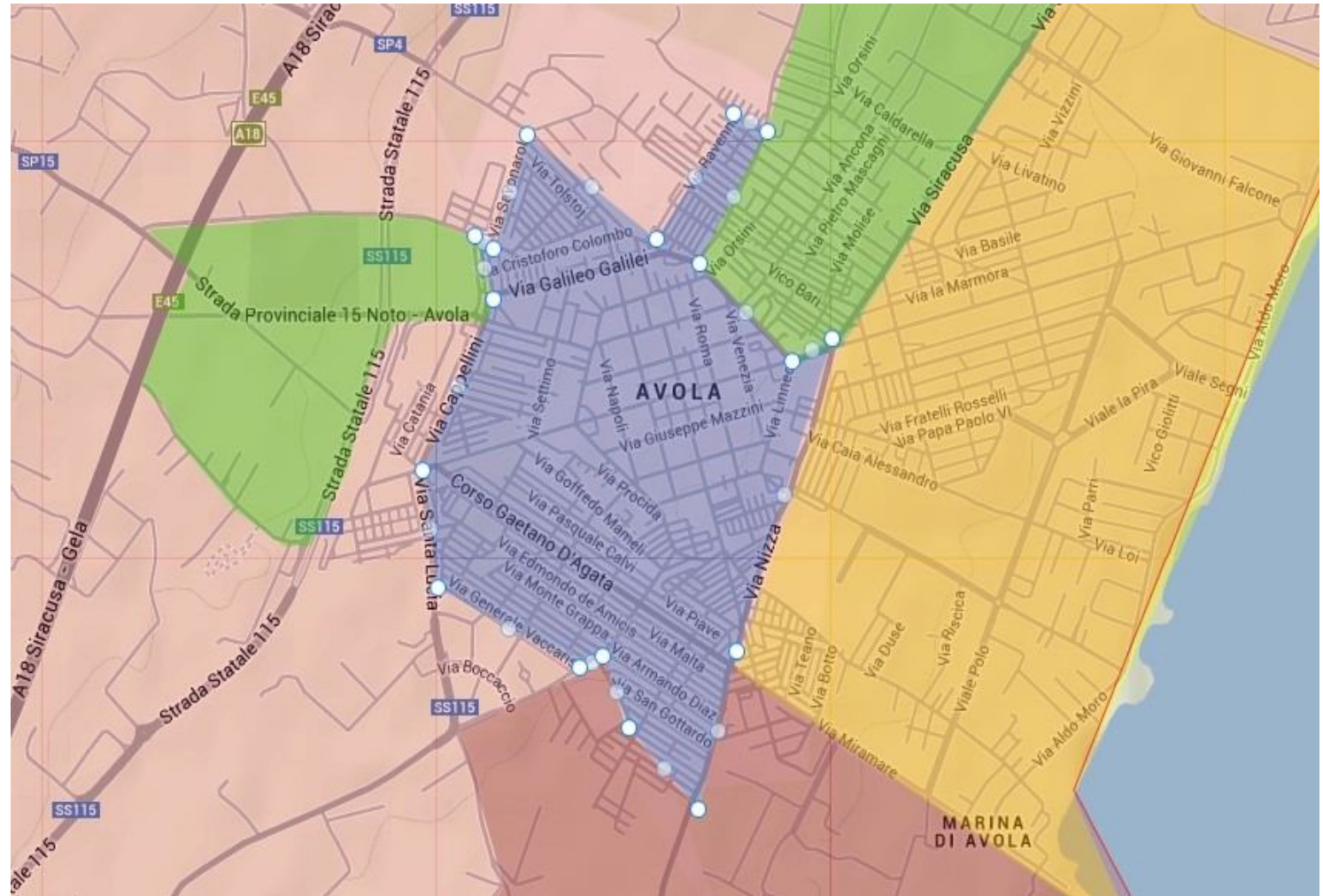
superficie: 14,90 km<sup>2</sup>

perimetro: 4,49 km

popolazione

residenti: 5.000 - 335,57 per km<sup>2</sup>

stagionali: 1.500 - 100,67 per km<sup>2</sup>



Avola

Programma triennale delle opere pubbliche - triennio 2018 - 2020 - cartografia

# Avola



scheda - info zona

## a - centro storico

**funzionario responsabile:** arch. Gaetano Brex

**e-mail:** asa@asacel.it

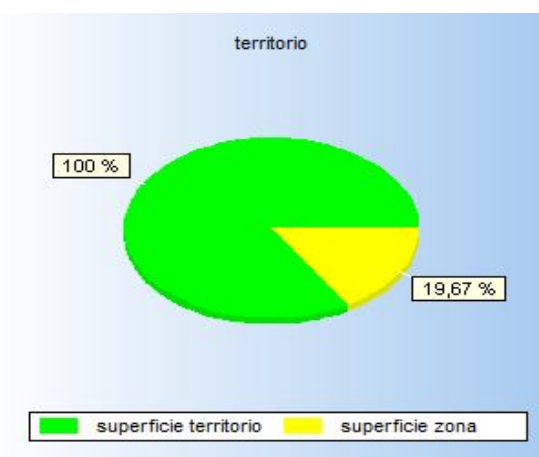
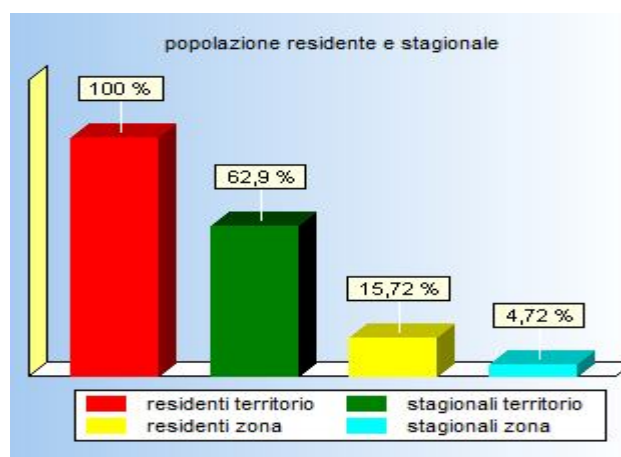
**coordinate baricentro :** LatLng: 36.9080556263613, 15.133452415466308

**superficie:** territorio: 75,76 km<sup>2</sup> - zona: superficie: 14,90 km<sup>2</sup>

**perimetro:** territorio: 35,24 km - zona: perimetro: 4,49 km

**popolazione:** residenti: 5.000 abitanti - stagionali: 1.500 abitanti

**densità:** residenti: 335,57 per km<sup>2</sup> - stagionali: 100,67 per km<sup>2</sup>



Avola

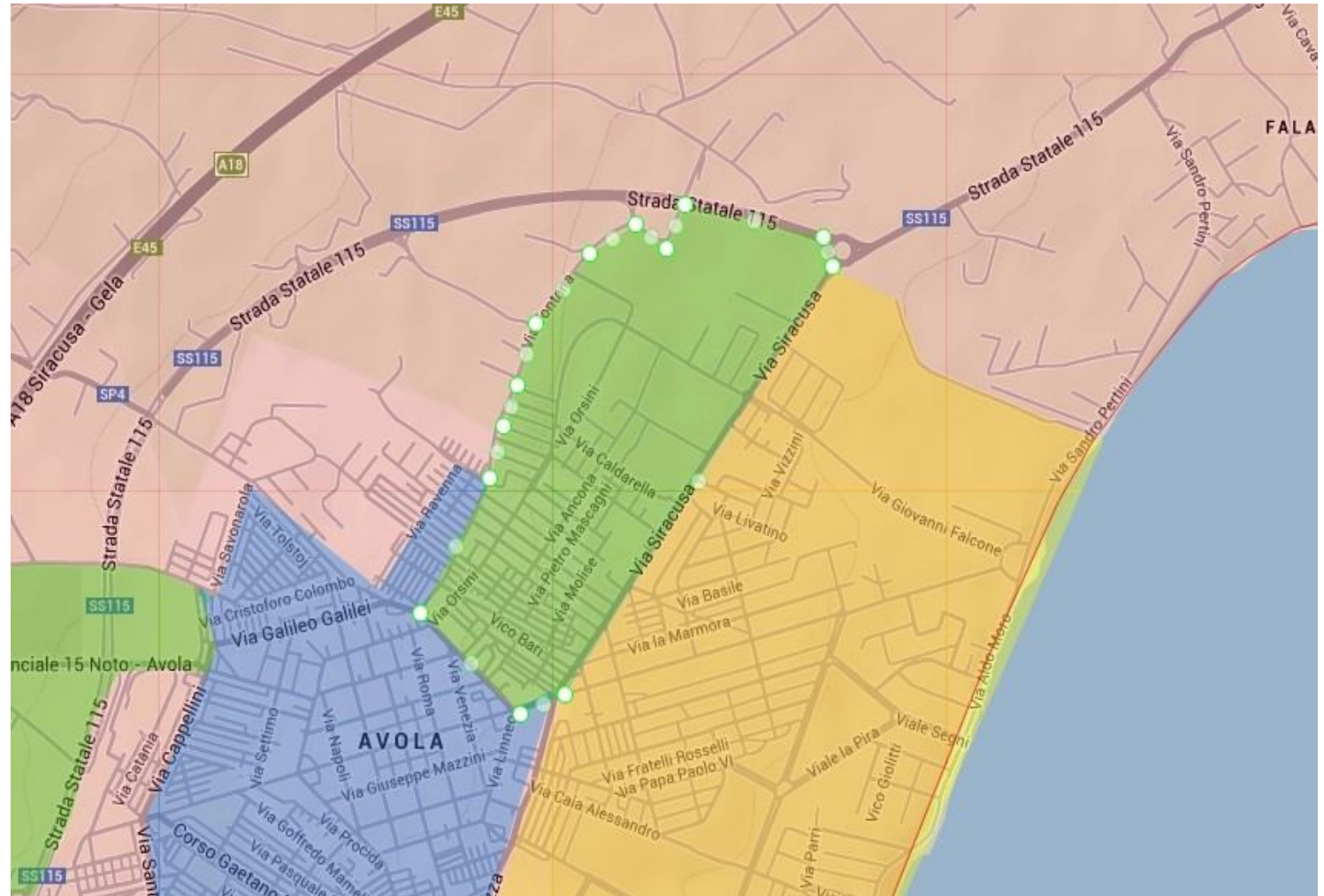
Programma triennale delle opere pubbliche - triennio 2018 - 2020 - cartografia

pagina 6

# Avola

## B.2 - Zona est adiacente centro storico

superficie: 0,58 km<sup>2</sup>  
perimetro: 3,26 km  
popolazione  
residenti: 2.400 - 4,137,93 per km<sup>2</sup>  
stagionali: 600 - 1.034,48 per km<sup>2</sup>



Avola

Programma triennale delle opere pubbliche - triennio 2018 - 2020 - cartografia

# Avola



scheda - info zona

## b.2 - zona est adiacente centro storico

**funzionario responsabile:** arch. Gaetano Brex

**e-mail:** asa@asacel.it

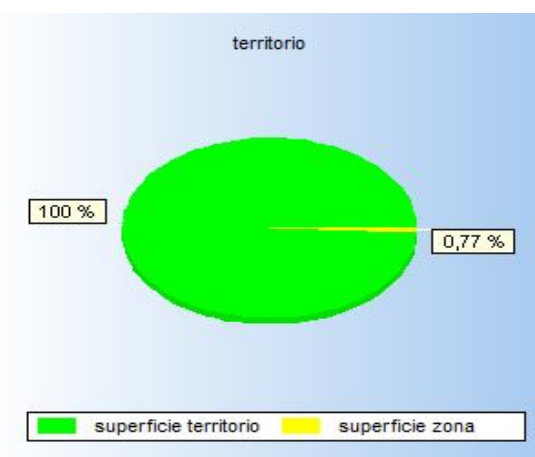
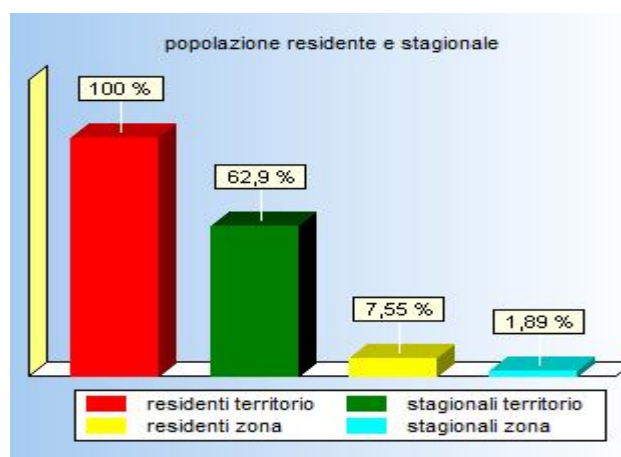
**coordinate baricentro :** LatLng: 36.91546749475596, 15.1411771774292

**superficie:** territorio: 75,76 km<sup>2</sup> - zona: superficie: 0,58 km<sup>2</sup>

**perimetro:** territorio: 35,24 km - zona: perimetro: 3,26 km

**popolazione:** residenti: 2.400 abitanti - stagionali: 600 abitanti

**densità:** residenti: 4,137,93 per km<sup>2</sup> - stagionali: 1.034,48 per km<sup>2</sup>



Avola

Programma triennale delle opere pubbliche - triennio 2018 - 2020 - cartografia

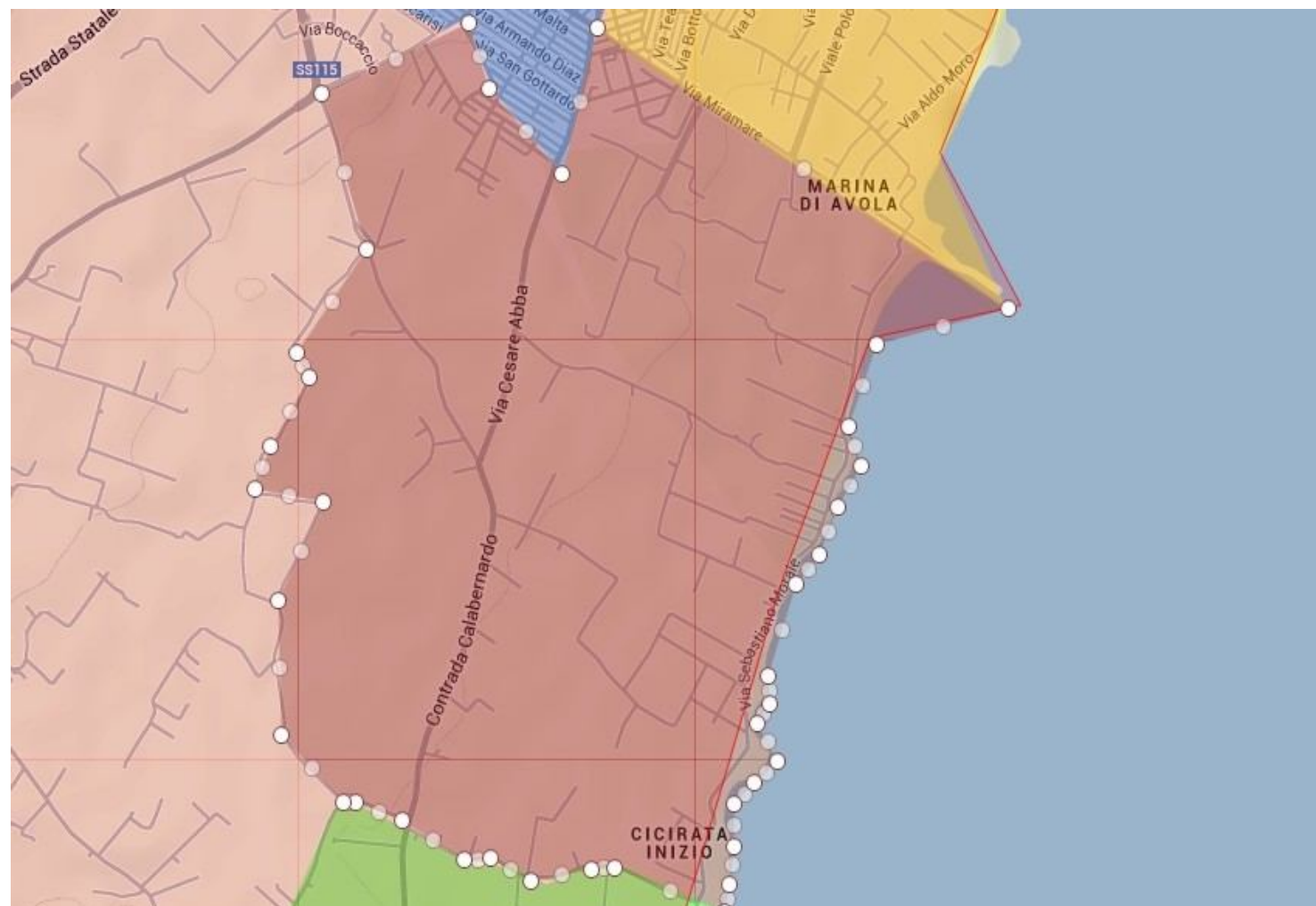
pagina 8



# Avola

## C.1 Zona espansione sud

superficie: 2,29 km<sup>2</sup>  
perimetro: 6,80 km  
popolazione  
residenti: 6.700 - 2.925,76 per km<sup>2</sup>  
stagionali: 24.000 - 10.480,35 per km<sup>2</sup>

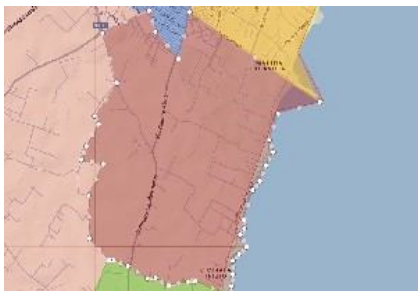


Avola

Programma triennale delle opere pubbliche - triennio 2018 - 2020 - cartografia

pagina 9

# Avola



scheda - info zona

## c.1 zona espansione sud

**funzionario responsabile:** arch. Gaetano Brex

**e-mail:** asa@asacel.it

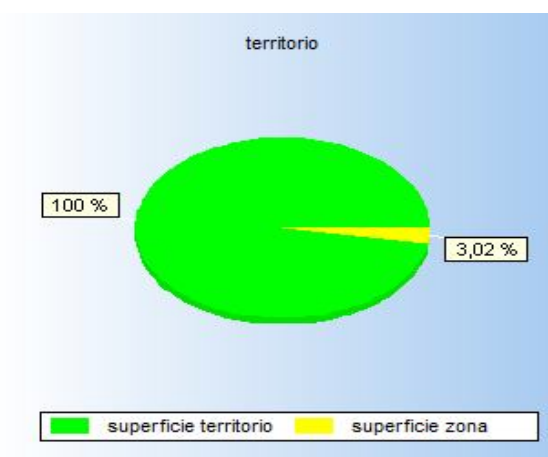
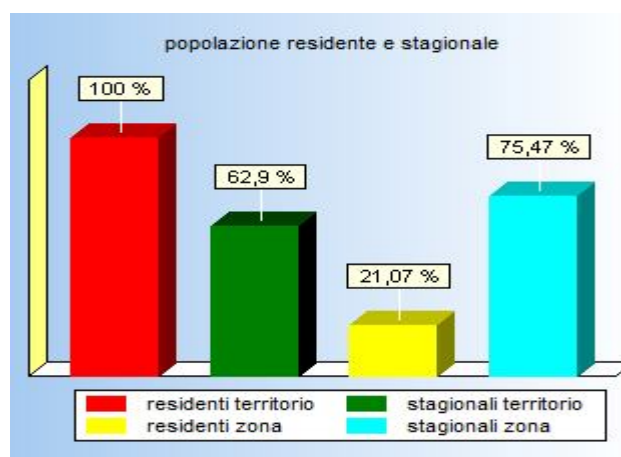
**coordinate baricentro :** LatLng: 36.89455121711418, 15.137357711791992

**superficie:** territorio: 75,76 km<sup>2</sup> - zona: superficie: 2,29 km<sup>2</sup>

**perimetro:** territorio: 35,24 km - zona: perimetro: 6,80 km

**popolazione:** residenti: 6.700 abitanti - stagionali: 24.000 abitanti

**densità:** residenti: 2,925,76 per km<sup>2</sup> - stagionali: 10.480,35 per km<sup>2</sup>



Avola

# Avola

## C.2 Zona espansione nord

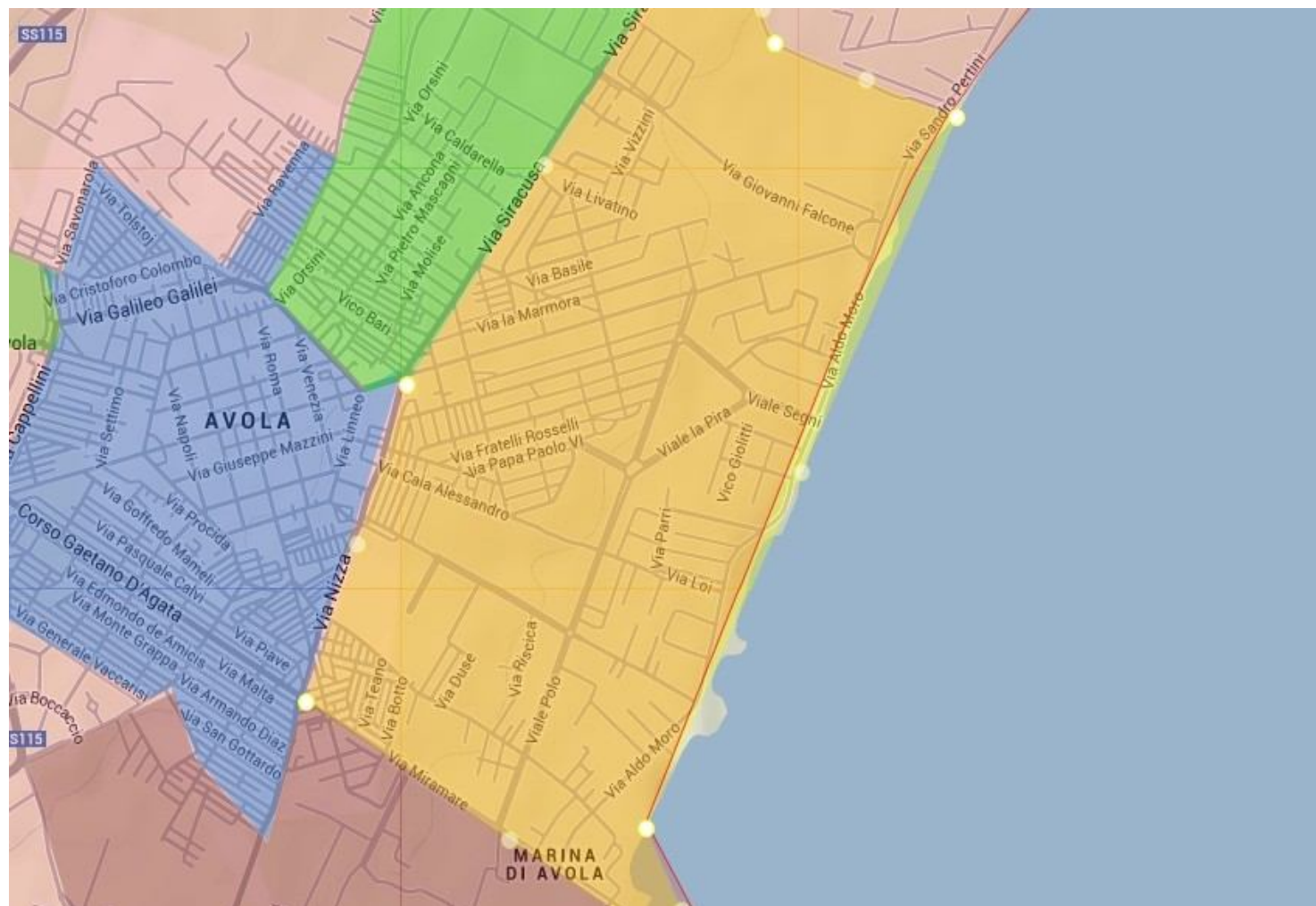
superficie: 1,81 km<sup>2</sup>

perimetro: 6,26 km

popolazione

residenti: 3.200 - 1.767,96 per km<sup>2</sup>

stagionali: 3.000 - 1.657,46 per km<sup>2</sup>



Avola

Programma triennale delle opere pubbliche - triennio 2018 - 2020 - cartografia

# Avola



scheda - info zona

## c.2 zona espansione nord

**funzionario responsabile:** arch. Gaetano Brex

**e-mail:** asa@asacel.it

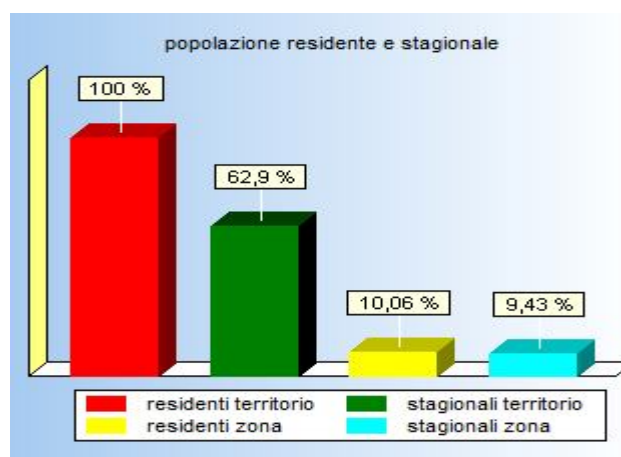
**coordinate baricentro :** LatLng: 36.90853560540728, 15.145490169525146

**superficie:** territorio: 75,76 km<sup>2</sup> - zona: superficie: 1,81 km<sup>2</sup>

**perimetro:** territorio: 35,24 km - zona: perimetro: 6,26 km

**popolazione:** residenti: 3.200 abitanti - stagionali: 3.000 abitanti

**densità:** residenti: 1,767,96 per km<sup>2</sup> - stagionali: 1.657,46 per km<sup>2</sup>



Avola

Programma triennale delle opere pubbliche - triennio 2018 - 2020 - cartografia

pagina 12



# Avola

## D.1 Costa Nord

superficie: 0,40 km<sup>2</sup>  
perimetro: 2,88 km  
popolazione  
residenti: 9.700 - 24.250,00 per km<sup>2</sup>  
stagionali: 2.800 - 7.000,00 per km<sup>2</sup>



Avola

Programma triennale delle opere pubbliche - triennio 2018 - 2020 - cartografia

# Avola



scheda - info zona

## d.1 costa nord

**funzionario responsabile:** arch. Gaetano Brex

**e-mail:** asa@asacel.it

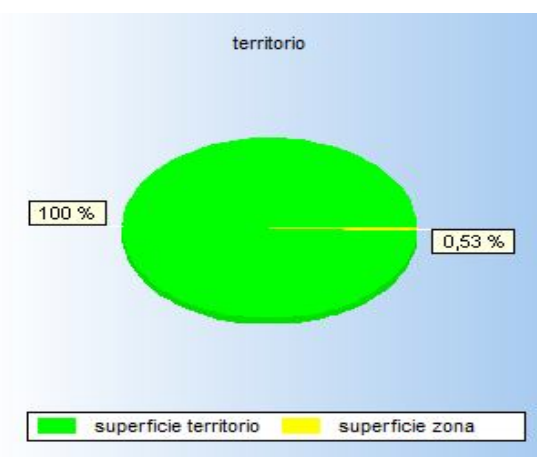
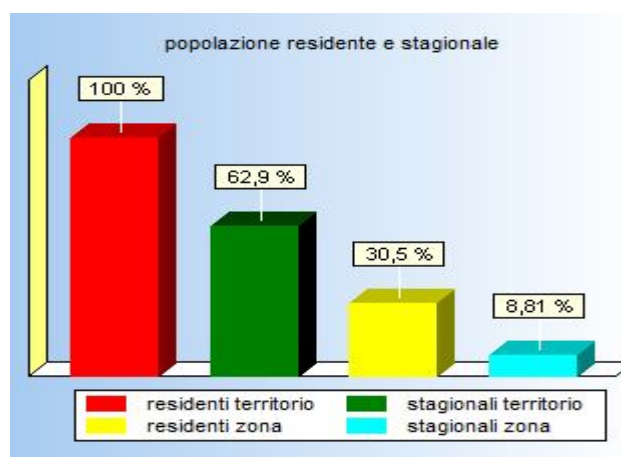
**coordinate baricentro :** LatLng: 36.909771633723295, 15.124804973602295

**superficie:** territorio: 75,76 km<sup>2</sup> - zona: superficie: 0,40 km<sup>2</sup>

**perimetro:** territorio: 35,24 km - zona: perimetro: 2,88 km

**popolazione:** residenti: 9.700 abitanti - stagionali: 2.800 abitanti

**densità:** residenti: 24,250,00 per km<sup>2</sup> - stagionali: 7.000,00 per km<sup>2</sup>



Avola

Programma triennale delle opere pubbliche - triennio 2018 - 2020 - cartografia

pagina 14



Avola

legenda progetti

**prop 2018** cartografia

programma triennale delle opere pubbliche - triennio 2018 - 2020

## ELENCO DELLE OPERE PROGRAMMATE

### legenda progetti

N.	Settore	Denominazione dell'opera	Tipo di opera	Livello di Progettazione	Ordine di priorità	Zona di appartenenza	Spesa prevista in migliaia di euro
1	Settore Ambiente: Ville e giardini	RIQUALIFICAZIONE AREA CIRCOSTANTE IMMOBILE COMUNALE DI VIALE P.S. MATTARELLA	Opera nuova	Esecutiva	Gen. 1 Set. 1 Cat. 1	B.2 - Zona est adiacente centro storico	3.189
2	Settore Viabilità: Viabilità interna	Realizzazione viabilità urbana relativa al radoppio s.s.115 tratto interno di c.da Merlino e collegamento con la via S.Pertini già via G.Cesare	Opera nuova	Esecutiva	Gen. 2 Set. 1 Cat. 1	C.2 Zona espansione nord	3.670
3	Settore Edilizia: Edilizia scolastica	Adeguamento della scuola media statale Elio Vittorini	Ampliamento	Esecutiva	Gen. 3 Set. 1 Cat. 1	B.2 - Zona est adiacente centro storico	9.988
4	Settore Viabilità: Viabilità interna	Riqualificazione viaria centro storico (esagono) Settori A e B	Ristrutturazione	Definitiva	Gen. 4 Set. 2 Cat. 2	A - Centro storico	2.922
5	Settore Viabilità: Viabilità interna	Riqualificazione viaria centro storico (esagono) Settori C e D	Ristrutturazione	Definitiva	Gen. 5 Set. 3 Cat. 3	A - Centro storico	2.990
6	Settore Opere marittime: Difesa delle coste e dei litorali	Progetto per la riqualificazione funzionale del lungomare nord di Avola	Recupero	Preliminare	Gen. 6 Set. 1 Cat. 1	D.1 Costa Nord	2.000
7	Settore Viabilità: Viabilità esterna	STRADA PETRARÀ - Rifacimento manto stradale, attraversamenti e muri di sostegno	Manutenzione	Esecutiva	Gen. 7 Set. 4 Cat. 1	E.3 Rurale Nord	500



## ELENCO DELLE OPERE PROGRAMMATE

### legenda progetti

N.	Settore	Denominazione dell'opera	Tipo di opera	Livello di Progettazione	Ordine di priorità	Zona di appartenenza	Spesa prevista in migliaia di euro
8	Settore Impianti sportivi e ricreativi: Impianti polisportivi	Realizzazione impianto polivalente modulare ubicato nel campo sportivo comunale	Opera nuova	Preliminare	Gen. 8 Set. 1 Cat. 1	E.1 Rurale sud	800
9	Settore Edilizia: Edilizia scolastica	Interventi urgenti sul patrimonio scolastico	Restauro	Preliminare	Gen. 9 Set. 2 Cat. 2	D.1 Costa Nord	100.140
10	Settore Edilizia: Edilizia scolastica	Interventi sul patrimonio scolastico di via Manin (2° ist.compr.)	Manutenzione	Preliminare	Gen. 10 Set. 3 Cat. 3	C.1 Zona espansione sud	250
11	Settore Edilizia: Strutture per attività culturali	COMPLETAMENTO DEL MUSEO CIVICO IN AVOLA	Restauro	Studio fattibilità	Gen. 11 Set. 4 Cat. 1	A - Centro storico	1.000
12	Settore Ambiente: Inquinamento del suolo e dell'aria	BONIFICA E RIQUALIFICAZIONE AMBIENTALE COSTA DA ZUCCARA A CICIRATA	Opera nuova	Preliminare	Gen. 12 Set. 2 Cat. 1	D.2 Costa Sud	4.000
13	Settore Edilizia: Edilizia pubblica	Realizzazione Urban Center	Opera nuova	Preliminare	Gen. 13 Set. 5 Cat. 1		100
14	Settore Edilizia: Edilizia scolastica	norme di sicurezza - scuola elementare "A. Caia"	Ristrutturazione	Esecutiva	Gen. 14 Set. 6 Cat. 4	Stazione	358

## ELENCO DELLE OPERE PROGRAMMATE

### legenda progetti

N.	Settore	Denominazione dell'opera	Tipo di opera	Livello di Progettazione	Ordine di priorità	Zona di appartenenza	Spesa prevista in migliaia di euro
15	Settore Edilizia: Edilizia scolastica	norme di sicurezza - scuola media L. Capuana	Ristrutturazione	Esecutiva	Gen. 15 Set. 7 Cat. 5	B.2 - Zona est adiacente centro storico	331
16	Settore Acque e fonti di energia: Reti idriche interne	Manutenzione serbatoi comunali di accumulo	Manutenzione	Studio fattibilità	Gen. 16 Set. 1 Cat. 1	F.1 Avola vecchia valle	608
17	Settore Edilizia: Edilizia scolastica	Manutenzione Scuole Materna di Via Galeno e "Isola Verde"	Manutenzione	Preliminare	Gen. 17 Set. 8 Cat. 6	B.2 - Zona Ovest adiacente centro storico	250
18	Settore Ambiente: Reti fognarie	Completamento della rete fognante tra la zona artigianale esistente di Via Santa Lucia e la rete fognante di Via Casalini	Opera nuova	Preliminare	Gen. 18 Set. 3 Cat. 1	C.1 Zona espansione sud	250
19	Settore Edilizia: Edilizia sanitaria e ospedaliera	Manutenzione straordinaria dei due Asili Nido comunali	Manutenzione	Preliminare	Gen. 19 Set. 9 Cat. 1	CITTÀ DI AVOLA	300
20	Settore Edilizia: Edilizia scolastica	Progetto per la sistemazione dell'area esterna della Scuola "Elio Vittorini"	Manutenzione	Preliminare	Gen. 20 Set. 10 Cat. 7	C.1 Zona espansione sud	596
21	Settore Difesa del suolo: Opere idrauliche	Riassetto idraulico dei bacini dell'olmo	Completamento	Esecutiva	Gen. 21 Set. 1 Cat. 1	D.1 Costa Nord	44.501

## ELENCO DELLE OPERE PROGRAMMATE

### legenda progetti

N.	Settore	Denominazione dell'opera	Tipo di opera	Livello di Progettazione	Ordine di priorità	Zona di appartenenza	Spesa prevista in migliaia di euro
22	Settore Opere marittime: Difesa delle coste e dei litorali	Interventi di mitigazione dell'erosione costiera Falaride	Manutenzione	Studio fattibilità	Gen. 22 Set. 2 Cat. 2	D.1 Costa Nord	3.000
23	Settore Opere marittime: Difesa delle coste e dei litorali	Interventi di mitigazione dell'erosione costiera Chiusa di Carlo-Capo Negro - Avola	Manutenzione	Studio fattibilità	Gen. 23 Set. 3 Cat. 3	D.3 Costa nord esterna	3.500
24	Settore Viabilità: Viabilità interna	Riqualificazione della Piazza Bonincontro	Recupero	Studio fattibilità	Gen. 24 Set. 5 Cat. 4	Stazione	500
25	Settore Viabilità: Viabilità interna	Realizzazione della strada di PRG che costeggia sul lato sud la Scuola Materna "Acqua Chiara" e collega la SS 115 con la Via Ancona	Opera nuova	Preliminare	Gen. 25 Set. 6 Cat. 5	B.2 - Zona Ovest adiacente centro storico	250
26	Settore Viabilità: Viabilità esterna	Manutenzione straordinaria della strada che circonda il cimitero	Manutenzione	Studio fattibilità	Gen. 26 Set. 7 Cat. 2	A.1 Centro abitato 1	250
27	Settore Viabilità: Viabilità esterna	Manutenzione straordinaria della Via Fontana fino al cavalcavia della circonvallazione	Manutenzione	Preliminare	Gen. 27 Set. 8 Cat. 3	C.2 Zona espansione nord	500
28	Settore Viabilità: Viabilità interna	Manutenzione straordinaria del tratto stradale che si diparte dalla Via Cappellini, prosegue sulla Via Savanarola, il tratto del lato monte della Via Foscolo fino	Manutenzione	Preliminare	Gen. 28 Set. 9 Cat. 6	A.1 Centro abitato 1	400

## ELENCO DELLE OPERE PROGRAMMATE

### legenda progetti

N.	Settore	Denominazione dell'opera	Tipo di opera	Livello di Progettazione	Ordine di priorità	Zona di appartenenza	Spesa prevista in migliaia di euro
29	Settore Viabilità: Viabilità interna	Completamento della Via Corrado Caldarella, tratto prospiciente la SS 115 tratto Avola-Siracusa	Completamento	Preliminare	Gen. 29 Set. 10 Cat. 7	C.2 Zona espansione nord	170
30	Settore Viabilità: Viabilità interna	Manutenzione della Via Don Milani tratto compreso tra la Via Ancona e la via Siracusa	Manutenzione	Preliminare	Gen. 30 Set. 11 Cat. 8	C.2 Zona espansione nord	170
31	Settore Edilizia: Edilizia scolastica	Realizzazione di padiglioni per realizzare un centro scolastico per l'incentivazione dell'artigianato locale per opere di scultura, pittura, Regimentazione acque meteoriche nella via Dante con costruzione caditoie in via Colombo angolo via Foscolo	Opera nuova	Studio fattibilità	Gen. 31 Set. 11 Cat. 8	C.2 Zona espansione nord	1.000
32	Settore Ambiente: Reti fognarie	Regimentazione acque meteoriche nella via Dante con costruzione caditoie in via Colombo angolo via Foscolo	Opera nuova	Preliminare	Gen. 32 Set. 4 Cat. 2	A - Centro storico	140
33	Settore Ambiente: Reti fognarie	Regimentazione acque meteoriche nel corso Garibaldi nel tratto compreso tra la via Bovio e il Largo Sicilia	Opera nuova	Preliminare	Gen. 33 Set. 5 Cat. 3	C.1 Zona espansione sud	140
34	Settore Edilizia: Edilizia cimiteriale	Manutenzione straordinaria della copertura dei loculi a due piani posti nel cimitero 3	Manutenzione	Preliminare	Gen. 34 Set. 12 Cat. 1	A.1 Centro abitato 1	300
35	Settore Edilizia: Recupero urbano	PROGETTO PER LA INSTALLAZIONE DI PRESIDIO TECNOLOGICO (videosorveglianza) IN ALCUNE ZONE DELLA CITTA'.	Opera nuova	Studio fattibilità	Gen. 35 Set. 13 Cat. 1	CITTÀ DI AVOLA	391



## ELENCO DELLE OPERE PROGRAMMATE

### legenda progetti

N.	Settore	Denominazione dell'opera	Tipo di opera	Livello di Progettazione	Ordine di priorità	Zona di appartenenza	Spesa prevista in migliaia di euro
36	Settore Acque e fonti di energia: Reti distribuzione energia elettrica e gas	Progetto per la realizzazione di impianti di pubblica illuminazione eolico-fotovoltaico nelle zone esterne al centro urbano	Opera nuova	Preliminare	Gen. 36 Set. 2 Cat. 1	CITTÀ DI AVOLA	1.500
37	Settore Viabilità: Viabilità interna	Riqualificazione s.s.115 tratto comunale lato Siracusa fino all'Ospedale G. Di Maria	Ristrutturazione	Studio fattibilità	Gen. 37 Set. 12 Cat. 9	D.3 Costa nord esterna	2.000
38	Settore Viabilità: Viabilità interna	Riqualificazione s.s.115 tratto comunale lato Noto fino allo Stadio Comunale	Ristrutturazione	Studio fattibilità	Gen. 38 Set. 13 Cat. 10	E.1 Rurale sud	1.500
39	Settore Viabilità: Viabilità interna	Bonifica e realizzazione parcheggio e parco giochi in c.da Zuccara area ex Depuratore	Opera nuova	Studio fattibilità	Gen. 39 Set. 14 Cat. 11	D.2 Costa Sud	1.400
40	Settore Viabilità: Viabilità interna	Realizzazione di una pista ciclabile nel centro urbano	Opera nuova	Studio fattibilità	Gen. 40 Set. 15 Cat. 12	CITTÀ DI AVOLA	2.000
41	Settore Viabilità: Spazi di sosta e di parcheggio	Realizzazione di parcheggio custodito in via Labriola avanti il liceo scientifico	Opera nuova	Studio fattibilità	Gen. 41 Set. 16 Cat. 1	C.1 Zona espansione sud	700
42	Settore Viabilità: Spazi di sosta e di parcheggio	Realizzazione di parcheggio custodito in via Labriola di fronte al Tribunale	Opera nuova	Studio fattibilità	Gen. 42 Set. 17 Cat. 2	C.1 Zona espansione sud	700

## ELENCO DELLE OPERE PROGRAMMATE

### legenda progetti

N.	Settore	Denominazione dell'opera	Tipo di opera	Livello di Progettazione	Ordine di priorità	Zona di appartenenza	Spesa prevista in migliaia di euro
43	Settore Viabilità: Spazi di sosta e di parcheggio	Realizzazione di parcheggio custodito in via Foscolo area P.L. Stretto di Carcellita	Opera nuova	Studio fattibilità	Gen. 43 Set. 18 Cat. 3	A.1 Centro abitato 1	700
44	Settore Edilizia: Strutture turistiche e alberghiere	Realizzazione parco urbano multifunzionale a servizio della fascia costiera turistica	Opera nuova	Preliminare	Gen. 44 Set. 14 Cat. 1	D.4 Costa sud esterna	4.000
45	Settore Edilizia: Edilizia scolastica	Manutenzione straordinaria tetti, prospetti, infissi e recinzione esterna scuola "Caia" di via L. Razza	Ristrutturazione	Studio fattibilità	Gen. 45 Set. 15 Cat. 9	Stazione	1.000
46	Settore Difesa del suolo: Opere idrauliche	Nuova prova di bacino idraulico	Ampliamento	Definitiva	Gen. 46 Set. 2 Cat. 2	B.2 - Zona est adiacente centro storico	4.000
47	Settore Impianti produttivi: Macelli	nuovo progetto	Recupero	Preliminare	Gen. 47 Set. 1 Cat. 1	A.1 Centro abitato 1	1.050
48	Settore Ambiente: Risanamento acque e riuso acque depurate	progetto di risanamento acque depurate e immerse nel torrente margio	Ristrutturazione	Preliminare	Gen. 48 Set. 6 Cat. 1	C.2 Zona espansione nord	60.000
49	Settore Agricoltura: Agriturismo				Gen. 49 Set. 1 Cat. 1		0

## ELENCO DELLE OPERE PROGRAMMATE

legenda progetti

N.	Settore	Denominazione dell'opera	Tipo di opera	Livello di Progettazione	Ordine di priorità	Zona di appartenenza	Spesa prevista in migliaia di euro