



Forum des images

AVRIL 2015

CYCLE BLEU

FESTIVAL SÉRIES MANIA

JEUNE PUBLIC VIVE LES VACANCES !

PROGRAMME N° 71

forumdesimages.fr
01 44 76 63 00

TOUTE L'ANNÉE AU FORUM DES IMAGES SAISON 2014-2015

CYCLES

- **QUELLE CONNERIE LA GUERRE!**
du 16 septembre au 2 novembre 2014
- **CONTAMINATION**
du 10 décembre 2014 au 25 janvier 2015
- **QUE JUSTICE SOIT FAITE!**
du 4 février au 22 mars 2015
- **BLEU**
du 1^{er} avril au 24 mai 2015
- **LA JEUNE FILLE**
du 10 juin au 26 juillet 2015

JEUNE PUBLIC

- **LES APRÈS-MIDI DES ENFANTS**
chaque mercredi et samedi à 15h
de septembre 2014 à juin 2015
- **MON PREMIER FESTIVAL, 10^e édition**
du 22 au 25 octobre 2014
- **FESTIVAL TOUT-PETITS CINÉMA, 8^e édition**
du 14 au 22 février 2015

RENDEZ-VOUS

- **LA MASTER CLASS**
chaque mois, d'octobre 2014 à juin 2015
- **LES COURS DE CINÉMA**
les vendredis à 18h30
à partir du 19 septembre 2014 – entrée libre
- **DOCUMENTAIRE SUR GRAND ÉCRAN**
chaque mois, à partir de novembre 2014
- **CINÉMA VILLE**
chaque mois, de septembre 2014 à juillet 2015
- **LA BIBLIOTHÈQUE DU CINÉMA
FRANÇOIS TRUFFAUT**
chaque bimestre, à partir d'octobre 2014
entrée libre

SALLE DES COLLECTIONS

POUR EXPLORER SUR ÉCRANS INDIVIDUELS
LES 8 500 FILMS DE PARIS AU CINÉMA
ET LES AUTRES COLLECTIONS
DU FORUM DES IMAGES

FESTIVALS

- **L'ÉTRANGE FESTIVAL, 20^e édition**
du 4 au 14 septembre 2014
- **UN ÉTAT DU MONDE...
ET DU CINÉMA, 6^e édition**
du 7 au 16 novembre 2014
- **CINÉMA DU QUÉBEC À PARIS, 18^e édition**
du 21 au 26 novembre 2014
- **CARREFOUR DU CINÉMA D'ANIMATION
12^e édition**
du 4 au 7 décembre 2014
- **REPRISE DU PALMARÈS DU FESTIVAL
PREMIERS PLANS D'ANGERS, 27^e édition**
le 3 février 2015
- **REPRISE DU PALMARÈS DU FESTIVAL
INTERNATIONAL DU COURT MÉTRAGE
DE CLERMONT-FERRAND, 37^e édition**
le 15 février 2015
- **CINÉMA DU RÉEL, 37^e édition**
du 19 au 29 mars 2015
- **SÉRIES MANIA, saison 6**
du 17 au 26 avril 2015
- **REPRISE DE LA QUINZAINE
DES RÉALISATEURS, 47^e édition**
du 28 mai au 7 juin 2015
- **TRÈS COURTS INTERNATIONAL
FILM FESTIVAL, 17^e édition**
du 12 au 14 juin 2015
- **REPRISE DU FESTIVAL INTERNATIONAL
DU FILM D'ANIMATION D'ANNECY**
les 1^{er} et 2 juillet 2015
- **CINÉMA AU CLAIR DE LUNE, 15^e édition**
du 30 juillet au 9 août 2015

ÉVÉNEMENTS

- **EDGAR MORIN LE CINÉPHAGE**
du 15 au 19 octobre 2014
- **LES ÉTOILES DE LA SCAM**
les 25 et 26 octobre 2014

ABONNEZ-VOUS!

VOIR DÉTAILS P. 39

PROGRAMME DU FORUM DES IMAGES

Publication du Forum des images, institution subventionnée par la ville de Paris. Directrice générale : Laurence Herszberg. Directrice générale adjointe : Séverine Le Bescond. Directrice de la communication : Anne Coulon. Responsable des publications : Sylvie Devilette, assistée de Pauline Botté. Directeur des programmes : Jean-Yves de Lépinay. Coordinateur des programmes : Gilles Rousseau. Programmation du cycle *Bleu* : Marianne Bonicel, Muriel Dreyfus. Programmation *CinéMa ville* : Isabelle Vanini. Programmation du festival *Séries Mania* : Laurence Herszberg, Frédéric Lavigne, Elise Tessarech, Katia Kirby, François-Pier Pelinard-Lambert, Marie-Elisabeth Deroche-Miles, Francesco Capurro, Melissa Blanco, assistés de Ozia Delory, Pauline Lecocq, Elise Notseck. Directeur de l'action éducative : Frédéric Lavigne. Programmes Jeune public : Elise Tessarech, Cécile Nhyouboukong, Mathilde Tattgrain. Salle des collections : Josué Morel, Pauline Husy, Mathilde Oskertizian. Recherche des copies et des ayants droit : Chantal Gabriel, Javier Martin. Production des programmes : Corinne Menchou. Presse : Diana-Odile Lestage. Design : *HartlandVilla*. Impression : Alliance.

CRÉDITS PHOTOS Collection Christophel sauf : p.1 L'Enfer d'Henri-Georges Clouzot © Lobster Films / p.3 Laurence Herszberg © Nathalie Prébende / p.5 Michel Pastoureau © D.R. - Enki Bilal © D.R. - Henri Deleau © D.R. / p.8 Fog © D.R. - Shame © MK2 Distribution / p.18 Régine Chopinot © Serge Dubor - Jean Paul Gaultier © Jeannick Laudovar - Jean Paul Gaultier © Robert Réa - La Machine mode © Jérôme de Missolz - Inauguration de la boutique Jean Paul Gaultier © D.R. / p.20 McDull dans les nuages © Pretty Pictures / p.22 Lilla Anna © Folimage - Australie, du bush à l'oreille 2 © Docside Production / p.24 Mobile © Folimage / p.25 Perfect Blue © Metropolitan FilmExport - Mulholland Drive © D.R. / p.26 The Swimmer © Unzero Films - La Vie d'Adèle © Wild Bunch / p.27 Shame © MK2 Distribution / p.28 Les Vacances de Monsieur Hulot © Carlotta Films / p.29 L'Été de Boniface © Folimage / p.33 Il est plus facile pour un chameau... © D.R. - Heidi © Studio 100 Animation / p.34 Sur la route © Office national du film du Canada

SOMMAIRE

5 VENIR LES RENCONTRER...

—

6 CYCLE BLEU

10 LES COURS DE CINÉMA

12 FESTIVAL SÉRIES MANIA

15 CINÉMA VILLE PORTRAIT(S) DE FAMILLE

16 DOCUMENTAIRE SUR GRAND ÉCRAN WERNER HERZOG, CINÉASTE DE L'EXTRÊME

LA BIBLIOTHÈQUE FRANÇOIS TRUFFAUT
LES TROIS ÂGES DU FILM DE FAMILLE

18 LA SALLE DES COLLECTIONS GAULTIER, ANNÉES 80

20 LES APRÈS-MIDI DES ENFANTS VIVE LES VACANCES !

23 L'INDEX DES FILMS

—

25 LES SÉANCES D'AVRIL

—

39 TARIFS

LE FORUM DES IMAGES À LA CARTE

40 INFORMATIONS PRATIQUES



Signe des temps : alors que le créateur de *Mad Men*, Matthew Weiner, intégrait le jury de longs métrages, la 65^e Berlinale accueillait pour la première fois une section entièrement dédiée aux séries. L'occasion pour les organisateurs de nouer un partenariat, à travers son Forum

de coproduction, avec *Séries Mania* qu'ils présentent comme « le meilleur festival de séries au monde ». Cette reconnaissance du plus grand événement cinématographique après Cannes et Venise est bien sûr une fierté mais surtout un encouragement à poursuivre notre travail d'exploration, débuté il y a 6 ans, au plus près des auteurs, des pays et des thématiques.

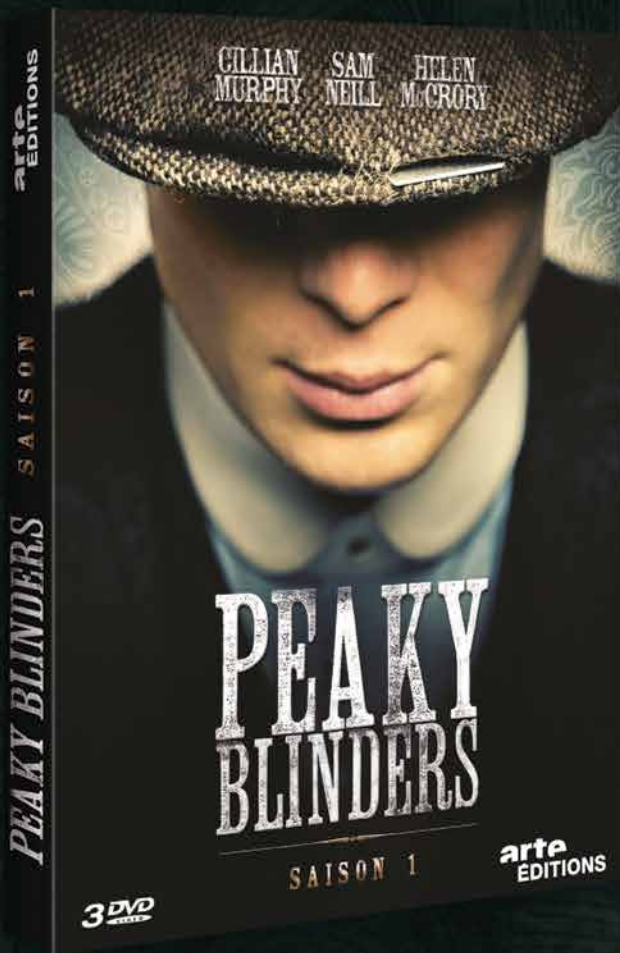
Cette année comme les précédentes, *Séries Mania* identifie et relaye les grandes tendances. D'abord le positionnement à la fois précurseur et prédominant des œuvres nordiques qui s'emparent de thèmes très actuels autour de l'écologie comme la fin du pétrole, l'écoterrorisme ou le lobbying de la finance. Ensuite la toute-puissance des networks et du câble américains avec le triomphe des séries de héros noirs, à l'instar du récent phénomène *Empire*, soap familial à la *Dallas* dans le milieu du hip-hop ; ou l'enthousiasmant *Better Call Saul*, le spin-off tant attendu de *Breaking Bad* qui bat, lors de sa première, tous les records d'audience de l'histoire de la télé câblée. Enfin l'irruption tonitruante des nouvelles plates-formes de production et de distribution de contenus audiovisuels originaux comme Netflix et Amazon qui vient de remporter deux Golden Globes pour *Transparent* - coming-out transgenre d'un sexagénaire - et d'annoncer la signature de la première série de Woody Allen. Une toute dernière orientation dont notre saison 6 sera le témoin : trois maîtres du roman noir - Nesbo, Connelly, Coben - se lancent dans l'arène... Le trépidant petit monde des séries n'est visiblement pas près de s'assagir. Tant mieux !

Laurence Herszberg

Directrice générale du Forum des images

ENTRE **GANGS OF NEW YORK** ET **BOARDWALK EMPIRE**

LA NOUVELLE SÉRIE ÉVÈNEMENT D'ARTE **RYTHMÉE PAR UNE BO SIGNÉE NICK CAVE**



**COFFRETS
SAISON 1
3 DVD
2 BLU-RAY
VOD**

DIFFUSION SUR ARTE LES JEUDIS À 20H50 DU 12 AU 26 MARS



Toujours disponibles dans la collection SÉRIES de ARTE Éditions

www.arteboutique.com

Télérama

PREMIERE



arte EDITI  NS

VENEZ LES RENCONTRER...

FRANÇOIS BARGÉ-PRIEUR

Critique aux *Fiches du Cinéma*, François Barge-Prieur est également l'auteur du *Bon Plan*, une série vidéo dans laquelle il décrypte les bonnes idées de mise en scène, de façon à la fois exigeante et accessible. Dans la continuité de ce travail, il intervient dans des séances Jeune public, notamment au Forum des images, et participe à des ateliers en classe, pour initier les enfants à la grammaire cinématographique.

MERCREDI 8 AVRIL À 15H
VOIR P. 28

MICHEL PASTOUREAU



Spécialiste de l'histoire des couleurs, des emblèmes et des symboles, Michel Pastoreau est directeur d'études à l'École pratique des hautes études. Il a publié une cinquantaine d'ouvrages, dont « Bleu, Histoire d'une couleur » (Éd. Seuil, 2002). Au Forum des images, il assure le cours de cinéma inaugural du cycle *Bleu* et vient dialoguer avec Enki Bilal.

VENDREDI 3 AVRIL À 18H30
ET SAMEDI 11 AVRIL À 19H
VOIR P. 26 ET 29

MICHEL CIMENT

Membre du comité de rédaction de la revue *Positif*, célèbre bretteur du « Masque et la plume », Michel Ciment est aussi producteur de l'émission « Projection privée » sur *France Culture*. Auteur du remarquable « Jane Campion par Jane Campion » (Éd. Cahiers du cinéma, 2014), il présente, dans le cadre du cycle *Bleu*, un des films de la réalisatrice néo-zélandaise, *Bright Star*.

MERCREDI 8 AVRIL À 19H
VOIR P. 28

ENKI BILAL



Artiste inclassable, Enki Bilal, institution de la bande dessinée, est également le réalisateur de trois films dans lesquels la couleur bleue, tout comme dans ses planches, occupe une place de choix. Au Forum des images, en compagnie de Michel Pastoreau et Gilles Ciment, il évoque la valeur et la symbolique du bleu dans son œuvre.

SAMEDI 11 AVRIL À 19H ET 21H
VOIR P. 29

PIERRE-HENRI DELEAU



Producteur, Pierre-Henri Deleau a cofondé et dirigé la Quinzaine des Réalisateurs de 1969 à 1998. Il fut également Délégué général du FIPA depuis sa création en 1987 jusqu'en 2009. Actuellement Délégué général du Festival du Film d'histoire de Pessac, il participe à un débat autour de films de Werner Herzog dans le cadre de la soirée *Documentaire sur grand écran*.

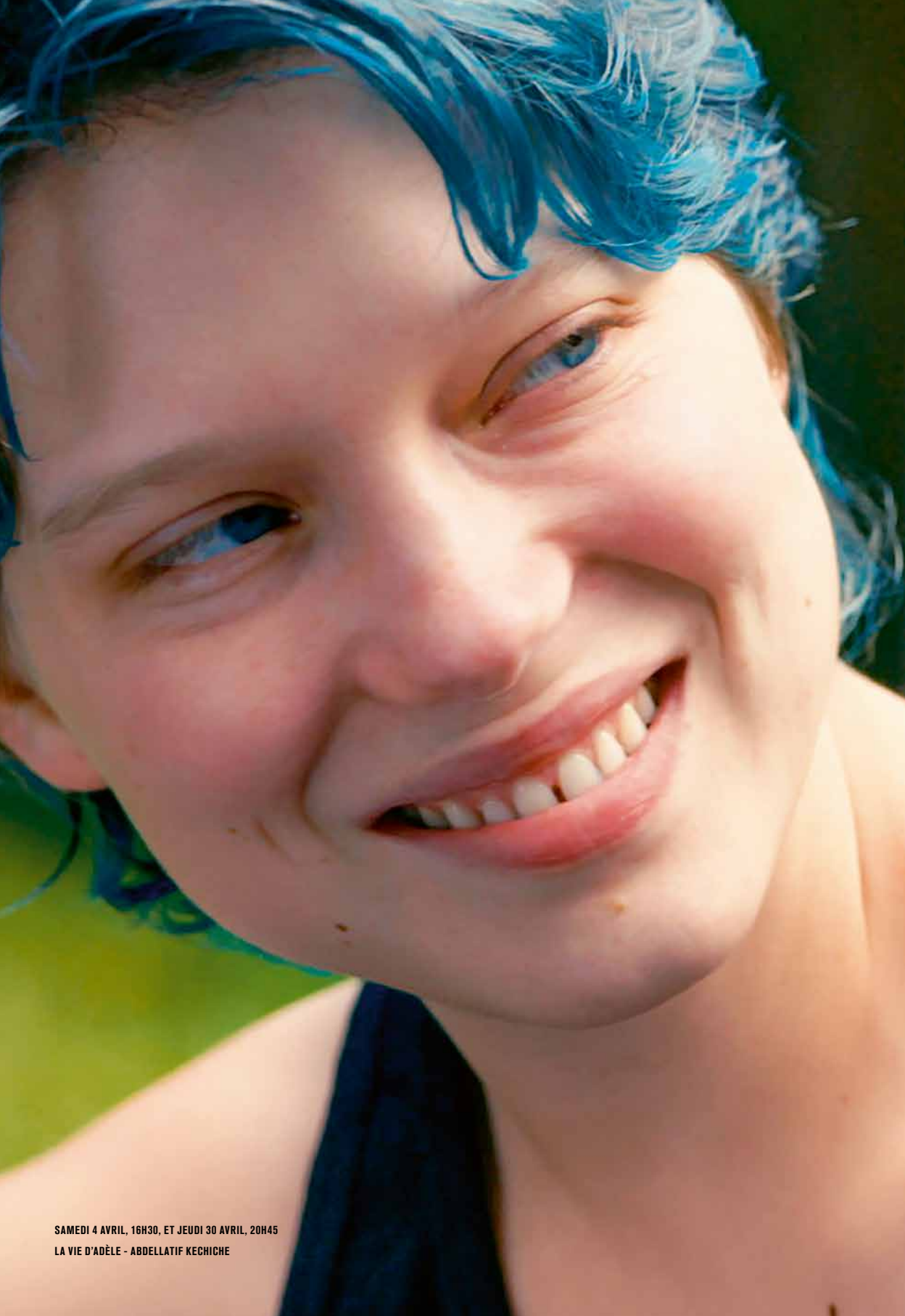
MARDI 14 AVRIL À 19H ET 21H
VOIR P. 30

ET AUSSI...

Hervé Aubron (critique de cinéma), ve 10 avril à 18h30
Gilles Ciment (spécialiste de la bande dessinée), sa 11 avril à 19h
Elsa Colombani (doctorante), me 15 avril à 19h

Olivier Demay (Les enfants de cinéma), me 15 avril à 15h
Jérôme Mouscadet (réalisateur), me 22 avril à 15h
Roger Odin (professeur émérite de Sciences de l'information et de la communication), je 2 avril à 19h15
Pierre Queval (élève de la classe d'improvisation au piano de Jean-François Zygel), ma 7 avril à 19h

Et tous les invités du festival *Séries Mania*, du 17 au 26 avril



SAMEDI 4 AVRIL, 16H30, ET JEUDI 30 AVRIL, 20H45
LA VIE D'ADÈLE - ABDELLATIF KECHICHE

CYCLE

BLEU

La programmation *Bleu* a été élaborée par Marianne Bonicel et Laurence Briot, programmatrices au Forum des images.

DU 1^{er} AVRIL AU 24 MAI

Incertaine, ambivalente, instable. Une nuance mouvante, qui peut, d'un seul élan, symboliser l'aube, l'enfance, le ciel, l'amour, mais aussi la peur, l'au-delà, les artifices et le numérique. Du bleu translucide au bleu nuit, éblouissant ou terne, couleur froide ou couleur chaude, un nuancier d'émotions qui bascule de la tendresse à la peur... bleue !

« Bleu est devenu un mot magique, un mot qui séduit, qui apaise, qui fait rêver », écrit Michel Pastoureau ⁽¹⁾.

« La musique du mot est douce, agréable, liquide ; son champ sémantique évoque le ciel, la mer, le repos, l'amour, le voyage, les vacances, l'infini. »

Dans l'iconographie amoureuse, le bleu est définitivement du côté de l'amour, il est une couleur chaude, pour reprendre le titre de la bande dessinée de Julie Maroh qui a inspiré *La Vie d'Adèle* d'Abdellatif Kechiche. Les couleurs de la nature, de l'amour filial et des matins calmes sont présentes dans *The Tree of Life* de Terrence Malick comme dans *Tout ce que le ciel permet* de Douglas Sirk. Pour Krzysztof Kieślowski (*Trois couleurs: Bleu*) ou Mathieu Amalric (*La Chambre bleue*), cette couleur crée l'intimité ou, du moins son souvenir, tandis que Jane Campion joue sur les contrastes des bleus pour dépeindre les sentiments de ses personnages (*Bright Star*, *La Leçon de piano*).

DÉSIR INDIGO

À l'encontre du cliché qui attribue le rose aux filles et le bleu aux garçons, la sensualité de l'amour féminin (filmée par des hommes !) s'accommode

volontiers du bleu. Robe veloutée d'Isabella Rossellini (*Blue Velvet*), cheveux colorés d'Emma (*La Vie d'Adèle*), univers bleu de la chanteuse japonaise Mima (*Perfect Blue*), beauté bleutée d'Angelique et de Jill respectivement chez Tim Burton (*Dark Shadows*) et Enki Bilal (*Immortel*), le désir des femmes fatales se décline avec des « mots bleus, des mots qu'on dit avec les yeux », nous chanterait Christophe. Des mots pas toujours innocents...

INQUIÉTANTE ÉTRANGETÉ

Comme les deux faces d'une même pièce, la douceur du bleu peut muer en lueur inquiète. Car la couleur du ciel comprend aussi celle des créatures qui en émanent, qu'elles soient divines, sacrées ou extra-terrestres. S'il a pu se définir comme une couleur chaude, le bleu est lié à l'imaginaire froid de l'au-delà. Écrans de télévision (*Twin Peaks*), créatures numériques (*A.I. Intelligence artificielle*), fantômes (*Dark Shadows*), brumes et brouillards (*Fog*). Du moelleux des nuages à l'éclair tranchant d'une lame, la couleur est sensorielle. Avoir une peur bleue n'est pas une vaine expression !

(1) « Bleu, Histoire d'une couleur », Éditions du Seuil, 2000, p. 158

NE MANQUEZ PAS

PEUR BLEUE



FOG

Un peu avant minuit, dans la ville d'Antonio Bay (*Fog*), une masse de nuages d'un bleu lumineux arrive du large. De ce brouillard surgissent des fantômes, « des êtres tellement impalpables, aériens, qu'il était impossible de donner une forme à un fantôme sans que cela soit ridicule », écrivait Carpenter à la sortie du film.

Les maîtres de l'illusion, de la magie ou des films de revenants que sont David Lynch, Tim Burton ou John Carpenter ont donné au bleu une place de choix pour exprimer toute la puissance du rêve véhiculée par le cinéma. Utile pour les effets spéciaux, cette couleur irréelle n'en constitue pas moins un puissant vecteur de l'imagination. « Tout ce que nous voyons ou croyons voir n'est-il pas qu'un rêve dans un rêve ? », rappelle le carton d'ouverture de *Fog*, reprenant une citation d'Edgar Allan Poe. Bleu la boîte mystérieuse, bleus les brouillards flous de *Mulholland Drive*, bleue la perruque de la femme du Silencio. Chut ! Les rideaux azurés de *Blue Velvet* s'entrouvrent...

BLEU, COULEUR CHAUDE



SHAME



LE SECRET DE BROKEBACK MOUNTAIN

Le bleu est une couleur froide, dit-on. Lorsqu'il découpe les formes de ses nus dans des papiers gouachés, Matisse, le maître des couleurs, choisit pourtant le bleu pour exprimer la sensualité. L'érotisme du bleu s'offre aussi au cinéma : des cheveux teints qui attirent le regard et le désir (*La Vie d'Adèle*), la lumière bleutée d'un ordinateur qui agit sur son propriétaire comme un puissant excitant (*Shame*), la tapisserie d'une chambre d'hôtel, décor des ébats ardents d'un couple illégitime (*La Chambre bleue*), le bleu des lèvres d'une femme perverse, fruit de l'imagination d'un mari jaloux (*L'Enfer d'Henri-Georges Clouzot*)... Mélancolique, le bleu est aussi la couleur de l'intimité et du secret qui entoure les amours fragiles : liaison cachée (*Forty Shades of Blue*), inavouable (*Le Secret de Brokeback Mountain*), interdite (*Tout ce que le ciel permet*) ou menacée par la guerre (*Le Temps d'aimer et le temps de mourir*).

BLEU CAMPION

Lors de la soirée d'ouverture du dernier Festival de Cannes, la présidente Jane Campion est arrivée vêtue d'un surprenant costume bleu canard. Était-ce un hasard ? La couleur bleue irrigue son œuvre, notamment sa « trilogie romantique » située au 19^e siècle. Trois histoires d'amour qui sont aussi trois portraits de femmes : bleu du bush et des fonds marins dans *La Leçon de piano* (1993), bleu sombre d'intérieurs étouffants dans *Portrait de femme* (1996), bleu des costumes et de la nature dans *Bright Star* (2009). Michel Ciment présente ce dernier film, illuminé par les images du bleu profond de jacinthes sauvages :

« Quand je les ai vues, c'était comme un trip sous acide, avec leur beauté si exquise qu'elle en était choquante », dit Jane Campion.

MERCREDI 8 ET JEUDI 9 AVRIL

VOIR P. 28

RENCONTRE AVEC ENKI BILAL



IMMORTEL (AD VITAM)

Le bleu est une évidence dans l'univers visuel du dessinateur et cinéaste Enki Bilal. À partir d'extraits de ses films, Michel Pastoureau, historien médiéviste, et Gilles Ciment, théoricien du cinéma et de la bande dessinée, confrontent leurs regards et dialoguent avec l'artiste. À l'issue de cet échange, Enki Bilal présente *The Tree of Life* de Terrence Malick. Ses films *Bunker Palace Hôtel* et *Immortel (ad vitam)* sont projetés au cours du week-end.

SAMEDI 11 AVRIL À 19H ET 21H

VOIR P. 29

BLEU BURTON



SLEEPY HOLLOW

Le bleu occupe une place ambiguë dans *Sleepy Hollow* de Tim Burton. Du bleu sombre de la nuit, propice aux apparitions du cavalier sans tête, aux éclairs qui fendent le ciel, le bleu traduit le sentiment de peur qui habite les personnages, et tout particulièrement le héros du film, Ichabod Crane. Cette couleur n'est-elle pas liée à sa mère, toute de bleu vêtue lorsqu'il était enfant ? Elsa Colombani, en préparation d'un doctorat sur l'œuvre de Tim Burton, explore l'utilisation du bleu, lié à la peur ainsi qu'à la mélancolie, dans la filmographie du cinéaste.

MERCREDI 15 AVRIL À 19H

VOIR P. 31

T'AS D'BEAUX YEUX, TU SAIS...

La scène a été vue et revue, pourtant elle émeut toujours : un homme au regard clair, feutre sur la tête, déclare à une jeune fille aux prunelles translucides qu'elle a de beaux yeux. Ils s'embrassent. Jean Gabin vient de faire à Michèle Morgan, dans *Quai des brumes*, la plus célèbre déclaration d'amour du cinéma français. Malgré le noir et blanc, les yeux bleus des amoureux crèvent l'écran. Le cinéma, qui aime l'exceptionnel et le Technicolor, est friand des acteurs aux yeux d'azur, parangons de beauté idéale, qui participent de sa mythologie. Chaque dimanche, admirons les mirettes des vedettes : en avril, outre Jean Gabin et Michèle Morgan, la radieuse Marie Dubois dans *La Maison des Bories*.

LES COURS DE CINÉMA

ENTRÉE LIBRE
DANS LA LIMITE
DES PLACES
DISPONIBLES



MULHOLLAND DRIVE

De l'analyse historique de la couleur bleue dans les emblèmes et symboles au décryptage chromatique d'un réalisateur plasticien contemporain, deux *Cours de cinéma* pour plonger au cœur du bleu.

Une couleur discrète, difficile à fixer sur les étoffes, de mauvaise réputation mais redevenue morale... Michel Pastoureau, historien médiéviste, spécialiste des couleurs, a notamment publié « Bleu, Histoire d'une couleur » (Éd. Seuil, 2002). Au Forum des images, il revient sur la longue histoire du bleu dans les sociétés européennes, depuis les pratiques sociales (lexiques, teintures, vêtements, emblèmes) jusqu'au monde des symboles, en passant par la création artistique et littéraire.

Si David Lynch est un coloriste nullement sectaire, le bleu a chez lui un statut particulier. Il relève de l'irradiation, par le biais de fétiches radioactifs (du bien-nommé *Blue Velvet* à la boîte de Pandore de *Mulholland Drive*) ou de rayonnements lumineux, fulgurants (séquence du *Silencio*) ou miroitants (ouverture de *Twin Peaks*, *Fire Walk with Me*).

Autant de tonalités et d'intensités bleutées qui peuvent éclairer l'œuvre du cinéaste, ici évoquée par Hervé Aubron. Critique de cinéma, rédacteur en chef adjoint du *Magazine littéraire*, enseignant à l'université Paris 3 - Sorbonne Nouvelle, ce dernier a notamment publié un essai sur « Mulholland Drive » (Éd. Yellow Now, 2006).

HISTOIRE ET SYMBOLIQUE DU BLEU

PAR MICHEL PASTOUREAU

VOIR P.26

QUESTIONS IN A WORLD OF BLUE (LES BLEUS DE DAVID LYNCH)

PAR HERVÉ AUBRON

VOIR P.29

ils débarquent en **US+24**

GAME OF THRONES

saison 5 en exclusivité

dès le 13 avril sur

OCS

100% cinéma séries

disponible sur



CANAL SAT

SFR

numericable

Bouygues

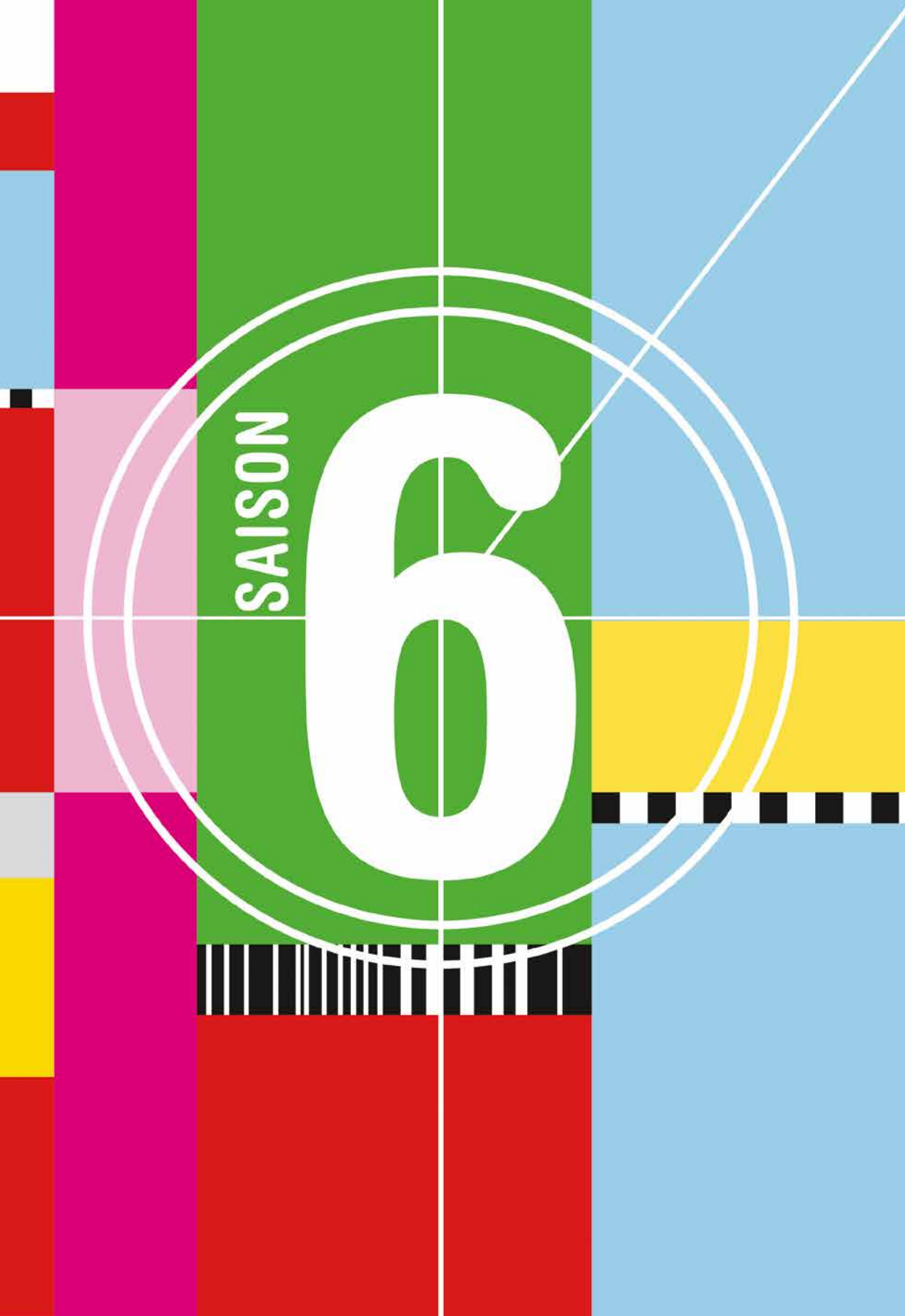


free

Option soumise à conditions, disponible en France métropolitaine, pour les abonnés internet-TV d'Orange, Canalsat, box de SFR, Numericable, Bbox Sensation de Bouygues Telecom et Freebox. Tarifs et conditions selon distributeur. © 2015 Home Box Office, Inc. All rights reserved. HBO ® and all related programs are the property of Home Box Office, Inc.

SAISON

6



FESTIVAL

DU 17 AU 26 AVRIL

SÉRIES MANIA

SAISON 6

La programmation du festival a été élaborée par le Forum des images (Laurence Herszberg, Frédéric Lavigne, Élise Tessarech, Katia Kirby), François-Pier Pelinard-Lambert et Marie-Élisabeth Deroche-Miles.

Le succès médiatique, professionnel et public des cinq premières éditions du festival *Séries Mania* a conforté sa place de rendez-vous annuel incontournable des séries télévisées internationales. La saison 6 promet un programme toujours aussi éclectique et passionnant, alliant plaisir et réflexion, à destination du grand public, des cinéphiles curieux, des aficionados et des professionnels.

Comme chaque année, le festival valorise sur grand écran une sélection du meilleur des séries de l'année et à venir, en provenance du monde entier (17 pays représentés l'an dernier), toujours en accès libre et dans toutes les salles du Forum des images. Une cinquantaine de séances de projection, des tables rondes et des conférences sont proposées au fil des dix jours de programmation où chacun pourra constituer son parcours en fonction de ses intérêts.

Une possibilité unique est ainsi offerte aux spectateurs de briser la solitude du petit écran en se retrouvant collectivement autour de ces fictions qui les passionnent et challengent aujourd'hui le cinéma, tout en gardant des spécificités uniques qui les différencient fondamentalement. *Séries Mania*, c'est aussi le lieu de rencontres exceptionnelles entre les spectateurs de la télévision et les créateurs de ces séries au cours de nombreux débats suivant les projections. À noter, cette année, deux journées spéciales, les 20 et 21 avril, autour des femmes et des séries, pour questionner l'évolution de

leur place dans l'industrie du secteur et de leur représentation dans ces fictions, avec de nombreuses conférences et projections enrichies de débats.

Comme lors des précédentes éditions, le public votera pour élire sa nouvelle série préférée au sein du programme (après l'anglaise *Southcliffe* l'an dernier), ainsi que pour sa web série favorite parmi une sélection internationale visible sur le site de *Séries Mania*. De son côté, un jury de la presse internationale est chargé d'attribuer trois prix aux meilleures séries françaises qui succéderont au palmarès à *Ainsi soient-ils* saison 2, *Le Passager* et *FranceKBek*. Un jury de bloggeurs est, quant à lui, chargé de primer son titre préféré dans la section «Séries du monde». Enfin, du côté des professionnels, des tables rondes abordent des sujets d'actualité du secteur, tandis qu'en marge du festival, le troisième Forum européen de coproduction rassemble porteurs de projets et potentiels cofinanceurs internationaux, après la réussite indéniable de sa deuxième édition. Soyez les bienvenus à *Séries Mania*!

EN PARTENARIAT AVEC :

CANAL+ SÉRIES / OCS
FRANCE TÉLÉVISIONS / ARTE

CNC / RÉGION ÎLE-DE-FRANCE / SACD / COPIE PRIVÉE / PROCIREP / CREATIVE EUROPE - MEDIA

AMBASSADE D'ISRAËL EN FRANCE / SODEC

DUBBING BROTHERS / ARKENA / RENAULT / PARK HYATT PARIS - VENDÔME

A NOUS PARIS / COURRIER INTERNATIONAL / LES INROCKUPTIBLES / STUDIO CINÉ LIVE / HD1 / FRANCE INTER

LA NOUVELLE SERIE DE CANAL+



LE BUREAU DES LEGENDES

Entrez dans le service le plus secret des services secrets.
Le Bureau des Légendes, la nouvelle Création Originale
de CANAL+. Dès le 27 avril, en exclusivité.

CANAL+
CREATEUR ORIGINAL

CINÉMA VILLE

PORTRAIT(S)

DE FAMILLE

Paris, ville lumière, ville cinéma, a inspiré des milliers de films. Autour d'un réalisateur, d'un acteur, d'un quartier, d'une époque ou d'un thème, *CinéMa ville* propose chaque mois une exploration de ce qui palpite dans la cité.



MURS PORTEURS

C'est entre « Famille, je vous aime » et « Famille, je vous hais » qu'oscille la sélection de films du mois. Des courts et des longs métrages de fiction s'attachant au thème de la vie familiale, dans toute sa complexité. Au programme également, un ciné-concert exceptionnel sur des films amateurs ⁽¹⁾.

La chronique familiale est un genre cinématographique en soi. C'est *Confidences pour confidences* de Pascal Thomas, centré autour de trois sœurs, enfants, adolescentes puis jeunes adultes. C'est Claude Berri faisant de la famille la matrice créatrice de son film *Le Cinéma de papa* dans lequel il décrit son enfance et la vie de son père. Mais le ton n'est pas toujours nostalgique et tendre. Dans *Pardonnez-moi*, Maïwenn règle ses comptes avec la famille : « Je pars d'un fait réel, les problèmes avec mon père qui ont existé, pour faire au cinéma ce que je n'ai pas eu le courage de faire dans la vie. »

Alors que la maladie d'Alzheimer chamboule l'équilibre de la petite tribu juive des *Murs porteurs* de Cyril Gelblat, c'est souvent le deuil qui réunit la famille (*Milou en mai* de Louis Malle ou *De l'histoire ancienne* d'Orso Miret). Maison et héritage, passé

douloureux sont alors au rendez-vous. La famille a évolué : elle est aujourd'hui plurielle. Et le cinéma en rend évidemment compte : enfants délaissés (*Demi-tarif* d'Isild Le Besco), familles reconstituées (*Des journées peu ordinaires* de Bruno Bontzolakis) ou monoparentales (*Circuit Carole* d'Emmanuelle Cuau), etc. Ainsi le cinéma invite à réétudier la famille avec un œil neuf, allant du critique au ludique.

(1) Films de la famille Tellier, fonds amateur déposé au Forum des images

Les bibliothèques municipales parisiennes, dont la bibliothèque du cinéma François Truffaut, proposent un temps fort « Portraits de famille » jusqu'en mai.

VOIR INDEX DES FILMS P. 24

DOCUMENTAIRE SUR GRAND ÉCRAN

MARDI 14 AVRIL À 19H ET 21H

WERNER HERZOG, CINÉASTE DE L'EXTRÊME

Pionnier du renouveau du cinéma allemand des années 70, Werner Herzog a privilégié par la suite une œuvre documentaire foisonnante. Les quelques films qui composent cet hommage, conçu en partenariat avec Potemkine Films, posent les grands enjeux qui parcourront son cinéma. Qu'il filme l'envol d'un champion défiant les lois de la gravitation ou qu'il sonde les abîmes de la solitude dans laquelle les sourds-aveugles sont condamnés à vivre, l'œuvre de Werner Herzog exerce une fascination vertigineuse, à la mesure des personnages exceptionnels sur lesquels il choisit de porter son attention.

Cinéaste de toutes les expériences humaines extrêmes, il s'est aussi aventuré aux limites du langage et de la perception. Du mutisme du vieil homme et du délire verbal des témoins de *Derniers mots*, de l'alphabet et de la syntaxe qu'il faut signer dans la paume de Frau Straubinger, des incantations extatiques des *auctionneers* de *How Much Wood...*, de tous ces dérèglements de la parole émane une étrangeté que le cinéma parvient à convertir en une puissance poétique d'une immense beauté.

Hélène Coppel, Annick Peigné-Giuly (Documentaire sur grand écran)

SOIRÉE EN PARTENARIAT AVEC POTEMKINE FILMS, ÉDITEUR D'UNE SÉRIE DE 4 COFFRETS DVD WERNER HERZOG (2014-2015)

DERNIERS MOTS DE WERNER HERZOG

RFA doc. vostf 1967 n&b 13min (vidéo)

LA GRANDE EXTASE DU SCULPTEUR SUR BOIS STEINER DE WERNER HERZOG

RFA doc. vostf 1974 coul. 45min (cin. num.)

HOW MUCH WOOD WOULD A WOODCHUCK CHUCK DE WERNER HERZOG

RFA doc. vostf 1976 coul. 45min (vidéo)

LE PAYS DU SILENCE ET DE L'OBSCURITÉ DE WERNER HERZOG

RFA doc. vostf 1971 coul. 1h21 (cin. num.)

VOIR P. 30

EN PARTENARIAT AVEC : CNC / SCAM / COPIE PRIVÉE / RÉGION ÎLE-DE-FRANCE / PROCIREP / MAIRIE DE PARIS

LA BIBLIOTHÈQUE DU CINÉMA FRANÇOIS TRUFFAUT

JEUDI 2 AVRIL À 19H15

LES TROIS ÂGES DU FILM DE FAMILLE

Il se fait davantage de productions familiales dans le monde que de productions cinématographiques professionnelles. Il convient donc de les prendre au sérieux. Illustrée d'extraits de films, une conférence de Roger Odin, professeur émérite de Sciences de l'information et de la communication.

Le fonctionnement du film de famille (que l'on distinguera du « cinéma amateur ») est lié à la fois à l'évolution technologique, à celle de la structure familiale et aux changements qui affectent la société en général. On peut différencier trois grands moments dans cette évolution : le moment du « film de famille » proprement dit, le passage du film de famille au « film sur la famille », enfin l'explosion actuelle avec le téléphone portable, les petits appareils photo, les tablettes, l'ordinateur et Internet.

Roger Odin est professeur émérite de Sciences de l'information et de la communication à l'université Paris 3 - Sorbonne Nouvelle. Outre des ouvrages théoriques – sur la fiction, le documentaire et plus largement la théorie de la communication –, il a notamment publié « Le film de famille » (Éd. Méridiens-Klincksieck, 1995) et « Le cinéma en amateur » (Communications n° 68, Seuil, 1999).

ENTRÉE LIBRE DANS LA LIMITE DES PLACES DISPONIBLES

Cette rencontre a lieu dans le cadre du temps fort « Portraits de famille » qui se déroule dans les bibliothèques municipales parisiennes de janvier à mai 2015.

Informations :

quefaire.paris.fr/programme/97278_portraits_de_famille

À voir sur le même thème la programmation Cinéma Ville p.15

Bonne à **inter** france

**charline
vanhoenacker**

**si tu écoutes, j'annule tout
17:00 - 18:00**



**france
inter** venez
franceinter.fr



LA SALLE DES COLLECTIONS

GAULTIER, ANNÉES 80

La Salle des collections propose des milliers de films à visionner sur écrans individuels dans un espace cosy. Du cinéma à la carte et pour tous !

À partir du 1^{er} avril, le Grand Palais accueille l'exposition « La planète mode de Jean Paul Gaultier: de la rue aux étoiles ». Plusieurs films de la Salle des collections retracent le parcours du prolifique couturier, dessinant en creux le portrait d'une époque à travers celui du créateur: les années 80. Ou le début des années kilt...

« Cela ne sert à rien, mais c'est joli ». La phrase est signée Jean Paul Gaultier qui, devant la caméra du célèbre photographe et cinéaste William Klein dans *Mode en France* (1985), passe de modèle en modèle, corrige, affine en vue d'un défilé. À l'inauguration de sa boutique galerie Vivienne, il y a trente ans également presque jour pour jour, l'homme se distingue par son sens aigu du détail et une ferveur pour son travail, tout en se révélant être un fantaisiste débonnaire pour qui la vie ne serait qu'un « gag ». La chorégraphe Régine Chopinot, grande fan du styliste, définit cette alliance des contraires caractérisant Gaultier depuis ses débuts par un mélange « d'énergie » et de « perversion », dans le court métrage que lui consacre Serge Dubor en 1987. Une définition possible aussi de l'imagerie 80's dont Gaultier fut l'un des chantres, lui qui a toujours revendiqué une culture issue de la bande dessinée et de la télévision, un appétit publivore et une passion pour le clip. Ce décalage, le couturier le cultive en permanence, dans ses créations (le fameux kilt, qu'il arbore dans *La Machine mode* de Jérôme de Missolz, 1994) ainsi que dans ses méthodes iconoclastes qui font de lui l'un des personnages les plus singuliers de la haute couture.

VISITE DÉCOUVERTE DE LA SALLE DES COLLECTIONS
GUIDÉE PAR UN MEMBRE DE L'ÉQUIPE DU FORUM DES IMAGES
ENTRÉE LIBRE DANS LA LIMITE DES PLACES DISPONIBLES
VOIR P. 26

LE COIN DES ENFANTS

Sang-woo aime les jeux vidéo, les super-héros et les robots. Alors forcément, le petit garçon n'est pas très content de passer tout son été seul avec sa grand-mère silencieuse, dans une campagne isolée et déserte. *Jiburo*, un joli film de vacances, à découvrir à partir de 8 ans.

ENTRÉE LIBRE AVEC UN BILLET DE CINÉMA

TOUS LES FILMS À DÉCOUVRIR SUR
COLLECTIONS.FORUMDESIMAGES.FR



SAMEDI 18 AVRIL, 15H

McDULL DANS LES NUAGES - TOE YUEN

LES APRÈS-MIDI DES ENFANTS

VIVE

LES VACANCES !

DU 1^{er} AVRIL AU 10 JUIN

La formule magique des *Après-midi des enfants* - un film, un débat et un goûter - attend les cinéphiles en herbe à partir de 3 ans tous les mercredis et samedis à 15h.

Prendre le temps de flâner, de s'échapper du quotidien, en famille ou entre amis, dans des horizons connus ou à découvrir, ça vous tente ? Alors partez en vacances avant l'heure avec les *Après-midi des enfants* et une trentaine de films qui invitent petits et grands à (re)découvrir un paysage cinématographique varié et haut en couleur.

De l'épique séjour dans la station balnéaire de monsieur Hulot aux routes d'Italie avec *Le Corniaud*, ces vacances drolatiques ne manqueront pas de laisser des souvenirs inoubliables ! Synonymes de détente, elles sont également au cinéma le lieu de franches rigolades.

C'est aussi, évidemment, le temps des aventures : celles que la courageuse *Lilla Anna* partage avec son oncle, ou celles des enfants qui quittent l'école plusieurs mois pour découvrir l'Australie (*Australie, du bush à l'oreille*).

L'aventure, parfois, prend un tournant sentimental car l'été est souvent propice aux histoires d'amour ou d'amitié soudées. Elles sont au cœur de l'intrigue des *Vacances du petit Nicolas* et de la fable engagée *Les Mains en l'air* avec une jeune Milana menacée d'expulsion mais soutenue par sa bande de copains. Les vacances deviennent alors voyages initiatiques. Peu importe d'aller loin (aux Maldives, comme en rêve le petit cochon de *McDull dans les nuages*, ou au Panama... dans *Le Voyage à Panama*), ce qui compte, c'est l'apprentissage, les questionnements, la prise

de conscience que le changement suscite.

La jeune Laure, qui se fait passer le temps d'un été pour un garçon (*Tomboy*), en est le meilleur exemple.

POUR SUIVRE AU JOUR LE JOUR NOS ACTIVITÉS JEUNE PUBLIC ET PROFITER DE NOS BONS PLANS, DEVENEZ FAN DE NOTRE PAGE FACEBOOK APRÈS-MIDI DES ENFANTS : [FACEBOOK.COM/APRESMIDIDISENFANTS](https://www.facebook.com/apresmididesenfants)

EN SALLE DES COLLECTIONS

Avec 200 films pour les petits curieux et des ciné-jeux multimédias, la Salle des collections est une véritable caverne d'Ali Baba pour les enfants ! Entrée libre avec un billet *Après-midi des enfants*.

VOIR P. 19

VIVE LES VACANCES ! EN 33 FILMS

LES SÉANCES (AVRIL)

À PARTIR DE 4 ANS

- **7, 8, 9 BONIFACE DE JOHANNES WEILAND ET UWE HEIDSCHÖTTERE, VERENA FELS, PIERRE-LUC GRANJON ET ANTOINE LANCIAUX**
All.-Fr. anim. 2009-2011 coul. 42min (cin. num.) voir p.29
- **(LE) CHÂTEAU DE SABLE DE CO HOEDEMAN**
Can. anim. sans paroles 1972-2004 coul. 42min (cin. num.) voir p.26
- **LILLA ANNA DE PER ÅHLIN, LASSE PERSSON ET ALICJA BJÖRK**
Suède anim. 2014 coul. 47min (cin. num.) voir p.25

À PARTIR DE 5 ANS

- **HEIDI DE JÉRÔME MOUSCADET**
Fr. anim. 2015 coul. 2 épisodes inédits de 26min. (vidéo) voir p.33
- **MCDULL DANS LES NUAGES (MAK DAU GOO SI) DE TOE YUEN**
H.-K. anim. vf 2002 coul. 1h15 (35mm) voir p.33

À PARTIR DE 6 ANS

- **DÉPART EN VACANCES DE FLORENCE MIALHE, PIERRE ÉTAIX, VINCENT PATAR ET STÉPHANE AUBIER, ANITA LEBEAU, ELOI HENRIOD**
Belg.- Can.-Fr. anim. et fict. 1971-2012 coul. et n&b 47min (cin. num. et 35mm) voir p.34
- **(LES) VACANCES DE MONSIEUR HULOT DE JACQUES TATI**
Fr. fict. 1953 n&b 1h36 (35mm) voir p.28

À PARTIR DE 8 ANS

- **AUSTRALIE, DU BUSH À L'OREILLE DE LUC MARESCOT ET OLIVIER CHASLE**
Fr. doc. 2013 coul. 52min (vidéo) voir p.33
- **TOMBOY DE CÉLINE SCIAMMA**
Fr. fict. 2011 coul. 1h22 (cin. num.) voir p.31



LILLA ANNA



AUSTRALIE, DU BUSH À L'OREILLE

LES FILMS JUSQU'EN JUIN

À PARTIR DE 3 ANS

- **(LE) VOYAGE À PANAMA (OH, WIE SCHÖN IST PANAMA) DE MARTIN OTEVREL**
All. anim. vf 2007 coul. 1h10 (35mm)

À PARTIR DE 4 ANS

- **(LES) ABRICOTS (APRIKOSER) D'UZI GEFFENBLAD ET LOTTA GEFFENBLAD**
Suède anim. vf 1996 coul. 12min (cin. num.)
- **AU CANADA DE LECHOSLAW MARSZALEK**
Pol. anim. épisode de la série Bolek et Lolek 1969 coul. 10min (vidéo)
- **AU PAYS DES ESQUIMAUX DE LECHOSLAW MARSZALEK**
Pol. anim. épisode de la série Bolek et Lolek 1970 coul. 10min (vidéo)
- **FRAZ ET LE CHEF D'ORCHESTRE (BLAND TISTLAR) D'UZI GEFFENBLAD ET LOTTA GEFFENBLAD**
Suède anim. vf 2005 coul. 46min (cin. num.)
- **LUDOVIC - DES VACANCES CHEZ GRAND-PAPA DE CO HOEDEMAN**
Can. anim. vf 2001 coul. 11min (vidéo)
- **(LA) PLAGE D'ANNETTE TISON ET TALUS TAYLOR**
G.-B.-Jap. anim. épisode de la série Barbapapa vf 1974 coul. 5min (vidéo)
- **SUR LES ÎLES DE POLYNÉSIE DE LECHOSLAW MARSZALEK**
Pol. anim. épisode de la série Bolek et Lolek 1969 coul. 10min (vidéo)
- **SUR LES TRACES D'UN TIGRE DE LECHOSLAW MARSZALEK**
Pol. anim. épisode de la série Bolek et Lolek 1969 coul. 10min (vidéo)
- **UNE NUIT AGITÉE DE LASSE PERSSON, PER ÅHLIN, ALICJA JAWORSKI ET KARIN NILSSON**
Suède anim. épisode de la série Laban et Labolina vf 2007 coul. 6min (vidéo)

À PARTIR DE 6 ANS

- **DINGO ET MAX (A GOOFY MOVIE) DE KEVIN LIMA**
É.-U. anim. vf 1995 coul. 1h14 (35mm)
- **MAMAN J'AI RATÉ L'AVION (HOME ALONE) DE CHRIS COLUMBUS**
É.-U. fict. vf 1990 coul. 1h43 (35mm) voir p.XX
- **(LES) VACANCES DU PETIT NICOLAS DE LAURENT TIRARD**
Fr. fict. 2014 coul. 1h37 (cin. num.)

À PARTIR DE 7 ANS

- **(LE) CORNIAUD DE GÉRARD OURY**
Fr. fict. 1965 coul. 1h50 (vidéo)
- **(LA) GLOIRE DE MON PÈRE D'YVES ROBERT**
Fr. fict. 1990 coul. 1h45 (35mm)
- **NOUS LES GOSSES DE LOUIS DAQUIN**
Fr. fict. 1941 n&b 1h24 (cin. num.)

À PARTIR DE 8 ANS

- **(LES) MAINS EN L'AIR DE ROMAIN GOUJIL**
Fr. fict. 2010 coul. 1h30 (cin. num.)
- **UN JOUR À NEW YORK (ON THE TOWN) DE STANLEY DONEN**
É.-U. fict. vostf 1949 coul. 1h38 (35mm)

GROUPES, SUR INSCRIPTION

TOUTES LES SÉANCES DU MERCREDI APRÈS-MIDI SONT OUVERTES AUX GROUPES (CENTRES DE LOISIRS VILLE DE PARIS, ASSOCIATIONS, CE...), 2,50 € PAR ENFANT, GRATUIT POUR LES ACCOMPAGNATEURS. RÉSERVATION OBLIGATOIRE AU 01 44 76 63 48.

LES FILMS D'AVRIL

CYCLE BLEU

- **A.I. INTELLIGENCE ARTIFICIELLE**
DE STEVEN SPIELBERG
É.-U. fict. vostf 2001 2h19 (35mm) voir p.31
- **BLUE RUIN** DE JEREMY SAULNIER
É.-U. fict. vostf 2013 coul. 1h34 (cin. num.)
voir p.26
- **BLUE VELVET** DE DAVID LYNCH
É.-U. fict. vostf 1986 coul. 2h (cin. num.) voir p.25
- **BRIGHT STAR** DE JANE CAMPION
É.-U.-Austr.-G.-B. fict. vostf 2009 coul. 1h59
(cin. num.) voir p.28
- **BUNKER PALACE HÔTEL** D'ENKI BILAL
Fr. fict. 1989 coul. 1h35 (35mm) voir p.30
- **(LA) CHAMBRE BLEUE** DE MATHIEU AMALRIC
Fr. fict. 2014 coul. 1h16 (cin. num.) voir p.25
- **DARK SHADOWS** DE TIM BURTON
É.-U. fict. vostf 2012 coul. 1h52 (cin. num.)
voir p.31
- **(L')ENFER D'HENRI-GEORGES CLOUZOT**
DE RUXANDRA MEDREA ET SERGE BROMBERG
Fr. doc. 2011 coul. 1h34 (35mm) voir p.27
- **FISH DON'T NEED SEX** DE JUSTINE VUYLSTEKER
Fr. anim. 2014 coul. 2min (vidéo) voir p.28
- **FOG (THE FOG)** DE JOHN CARPENTER
É.-U. fict. vostf 1980 coul. 1h29 (35mm) voir p.29
- **FORTY SHADES OF BLUE** D'IRA SACHS
É.-U. fict. vostf 2005 coul. 1h47 (35mm) voir p.26
- **IMMORTEL (AD VITAM)** D'ENKI BILAL
Fr. fict. 2004 coul. 1h42 (35mm) voir p.29
- **JASMINE D'ALAIN UGHETTO**
Fr. anim. 2013 coul. 1h10 (cin. num.) voir p.28

- **(LA) LEÇON DE PIANO (THE PIANO)**
DE JANE CAMPION
NZL.-Austr.-Fr. fict. vostf 1993 coul.
2h01 (cin. num.) voir p.28
- **(LA) MAISON DES BORIES**
DE JACQUES DONIOL-VALCROZE
Fr. fict. 1970 coul. 1h27 (vidéo) voir p.29
- **MULHOLLAND DRIVE** DE DAVID LYNCH
É.-U. fict. vostf 2001 coul. 2h26 (35mm) voir p.25
- **PERFECT BLUE** DE SATOSHI KON
Jap. fict. vostf 1997 coul. 1h21 (35mm) voir p.25
- **PORTRAIT DE FEMME (PORTRAIT OF A LADY)**
DE JANE CAMPION
É.-U.-G.-B. fict. vostf 1996 coul. 2h23 (35mm)
voir p.28
- **QUAI DES BRUMES** DE MARCEL CARNÉ
Fr. fict. 1938 n&b 1h31 (cin. num.) voir p.27
- **(LE) SECRET DE BROKEBACK MOUNTAIN**
(BROKEBACK MOUNTAIN) D'ANG LEE
É.-U. fict. vostf 2006 coul. 2h14 (35mm) voir p.27
- **SHAME** DE STEVE MCQUEEN
G.-B. fict. vostf 2011 coul. 1h39 (cin. num.)
voir p.25
- **SLEEPY HOLLOW. LA LÉGENDE DU CAVALIER**
SANS TÊTE DE TIM BURTON
É.-U. fict. vostf 1999 coul. 1h45 (35mm) voir p.31
- **SUEURS FROIDES (VERTIGO)**
D'ALFRED HITCHCOCK
É.-U. fict. vostf 1958 coul. 2h09 (cin. num.)
voir p.28
- **(LE) TEMPS D'AIMER ET LE TEMPS DE MOURIR**
(A TIME TO LOVE AND A TIME TO DIE)
DE DOUGLAS SIRK
É.-U. fict. vostf 1958 coul. 2h13 (35mm) voir p.34
- **THE SWIMMER** DE FRANK PERRY
É.-U. fict. vostf 1968 coul. 1h35 (35mm) voir p.26
- **THE TREE OF LIFE** DE TERRENCE MALICK
É.-U. fict. 2011 coul. 2h18 (35mm) voir p.29
- **TOUT CE QUE LE CIEL PERMET**
(ALL THAT HEAVEN ALLOWS) DE DOUGLAS SIRK
É.-U. fict. vostf 1955 coul. 1h29 (35mm) voir p.34
- **TROIS COULEURS : BLEU**
DE KRZYSZTOF KIEŚLÓWSKI
Suisse- Pol.-Fr. fict. 1993 coul. 1h40 (35mm)
voir p.29
- **TWIN PEAKS: FIRE WALK WITH ME**
DE DAVID LYNCH
É.-U. fict. vostf 1992 coul. 2h15 (35mm) voir p.29
- **(LA) VIE D'ADÈLE - CHAPITRES 1 ET 2**
D'ABDELLATIF KECHICHE
Fr. fict. 2013 coul. 2h57 (cin. num.) voir p.26

DOCUMENTAIRE SUR GRAND ÉCRAN

- **DERNIERS MOTS** DE WERNER HERZOG
RFA doc. vostf 1967 n&b 13min (vidéo) voir p.30
- **(LA) GRANDE EXTASE DU SCULPTEUR**
SUR BOIS STEINER DE WERNER HERZOG
RFA doc. vostf 1974 coul. 45min (cin. num.)
voir p.30
- **HOW MUCH WOOD WOULD A WOODCHUCK**
CHUCK... DE WERNER HERZOG
RFA doc. vostf 1976 coul. 45min (vidéo)
voir p.30
- **(LE) PAYS DU SILENCE ET DE L'OBSCURITÉ**
DE WERNER HERZOG
RFA doc. vostf 1971 coul. 1h21 (cin. num.)
voir p.30



BRIGHT STAR

CINÉMA VILLE

- **ALBUM DE FAMILLE** DE SHIRI TSUR
Fr. fict. 1996 coul. 13min (35mm) voir p. 33
- **(L')AUTRE CÔTÉ DE LA MER**
DE DOMINIQUE CABRERA
Fr. fict. 1997 coul. 1h35 (35mm) voir p. 33
- **(LE) CINÉMA DE PAPA** DE CLAUDE BERRI
Fr. fict. 1971 coul. 1h35 (35mm) voir p. 26
- **CIRCUIT CAROLE** D'EMMANUELLE CUAU
Fr. fict. 1994 coul. 1h15 (35mm) voir p. 28
- **CONFIDENCES POUR CONFIDENCES**
DE PASCAL THOMAS
Fr. fict. 1978 coul. 1h56 (35mm) voir p. 28
- **DANS PARIS** DE CHRISTOPHE HONORÉ
Fr. fict. 2006 coul. 1h32 (35mm) voir p. 28
- **DE L'HISTOIRE ANCIENNE** D'ORSO MIRET
Fr. fict. 2000 coul. 1h59 (35mm) voir p. 27
- **DEMI-TARIF D'ISILD** LE BESCO
Fr. fict. 2003 coul. 1h04 (35mm) voir p. 27
- **DEPUIS QU'OTAR EST PARTI**
DE JULIE BERTUCCELLI
Fr. fict. 2003 coul. 1h44 (35mm) voir p. 30
- **DES JOURNÉES PEU ORDINAIRES**
DE BRUNO BONTZOLAKIS
Fr. fict. 1994 coul. 28min (35mm) voir p. 27
- **(LES) ENFANTS DÉSACCORDÉS** DE PHILIPPE GARREL
Fr. fict. 1964 n&b 17min (35mm) voir p. 33
- **FILMS DE FAMILLE** DE LADISLAS TELLIER
Fr. 1930-1932 muet n&b 35min (vidéo) voir p. 27
- **IL EST PLUS FACILE POUR UN CHAMEAU...**
DE VALERIA BRUNI TEDESCHI
Fr. fict. 2002 coul. 1h50 (35mm) voir p. 33
- **JOIE DE VIVRE** DE CAMILLE BROTTES
Fr. fict. 1996 coul. 29min (35mm) voir p. 27
- **MILOU EN MAI** DE LOUIS MALLE
Fr. fict. 1990 coul. 1h53 (35mm) voir p. 26
- **(LES) MURS PORTEURS** DE CYRIL GELBLAT
Fr. fict. 2008 coul. 1h32 (35mm) voir p. 33
- **NOUILLES** DE MARILYNE CANTO
Fr. fict. 1987 n&b 7min (35mm) voir p. 30
- **PARDONNEZ-MOI** DE MAÏWENN
Fr. fict. 2005 coul. 1h30 (35mm) voir p. 33
- **QUELQUES ECCHYMOSES** DE CARL LIONNET
Fr. fict. 2011 coul. 19min (vidéo) voir p. 28
- **TOUJOURS SEULS** DE GÉRARD MORDILLAT
Fr. fict. 1990 coul. 1h35 (35mm) voir p. 30
- **UNE VISITE** DE PHILIPPE HAREL
Fr. fict. 1995 coul. 26min (35mm) voir p. 27

LES APRÈS-MIDI DES ENFANTS

- **AU PREMIER DIMANCHE D'AÔÛT**
DE FLORENCE MIALHE
Fr. anim. 2001 coul. 11min (35mm) voir p. 34
- **AUSTRALIE, DU BUSH À L'OREILLE**
DE LUC MARESCOT ET OLIVIER CHASLE
Fr. doc. 2013 coul. 52min (vidéo) voir p. 33
- **(LE) CHÂTEAU DE SABLE** DE CO HOEDEMAN
Can. anim. sans paroles 1977 coul. 13min (cin. num.) voir p. 26
- **COBOY ET INDIEN FONT DU CAMPING**
DE VINCENT PATAR ET STÉPHANE AUBIER
Belg. anim. 2002 coul. 5min (vidéo) voir p. 34
- **EN PLEINE FORME** DE PIERRE ÉTAIX
Fr. fict. 1971 n&b 14min (cin. num.) voir p. 34
- **(L')ÉTÉ DE BONIFACE**
DE PIERRE-LUC GRANJON ET ANTOINE LANCIAUX
Fr. anim. 2011 coul. 26min (cin. num.) voir p. 29
- **LILLA ANNA**
DE PER ÅHLIN, LASSE PERSSON ET ALICJA BJÖRK
Suède anim. 2014 coul. 47min (cin. num.) voir p. 25
- **MCDULL DANS LES NUAGES (MAK DAU GOO SI)**
DE TOE YUEN
H.-K. anim. vf 2002 coul. 1h15 (35mm) voir p. 33
- **MOBILE** DE VERENA FELS
All. anim. sans paroles 2010 coul. 7min (cin. num.) voir p. 29
- **(LE) PETIT BLOND AVEC UN MOUTON BLANC**
D'ELOI HENRIOD
Fr. anim. 2012 coul. 8min (cin. num.) voir p. 34
- **(LE) PETIT GARÇON ET LE MONSTRE**
(DER KLEINE UND DAS BIESTE)
DE JOHANNES WEILAND ET UWE HEIDSCHÖTTERE
All. anim. vf 2009 coul. 7min (cin. num.) voir p. 29
- **SUR LA ROUTE D'ANITA LEBEAU**
Can. anim. 2011 coul. 9min (vidéo) voir p. 34
- **TCHOU-TCHOU** DE CO HOEDEMAN
Can. anim. sans paroles 1972 coul. 14min (cin. num.) voir p. 26
- **(LE) THÉÂTRE DE MARIANNE** DE CO HOEDEMAN
Can. anim. sans paroles 2004 coul. 16min (cin. num.) voir p. 26
- **TOMBOY** DE CÉLINE SCIAMMA
Fr. fict. 2011 coul. 1h22 (cin. num.) voir p. 31
- **(LES) VACANCES DE MONSIEUR HULOT**
DE JACQUES TATI
Fr. fict. 1953 n&b 1h36 (35mm) voir p. 28



MILOU EN MAI



MOBILE



DE L'HISTOIRE ANCIENNE

LES SÉANCES D'AVRIL

MASTER CLASS

MASTER CLASS

SURPRISE

ANIMÉE PAR PASCAL MÉRIGEAU,
CRITIQUE AU NOUVEL OBSERVATEUR

DURÉE: 1H30

Comme chaque mois, le Forum des images vous invite à venir découvrir le parcours d'une personnalité du cinéma, en sa présence. L'invité(e) et la date de sa venue vous seront communiqués ultérieurement: forumdesimages.fr / Lettre d'info / Facebook / Twitter.

MER. 1^{er} AVRIL

15H

LES APRÈS-MIDI DES ENFANTS

VIVE LES VACANCES!

AVANT-PREMIÈRE

À PARTIR DE 4 ANS

LILLA ANNA

DE PER ÅHLIN, LASSE PERSSON

ET ALICJA B.JÖRK

Suède anim. 2014 coul. 47min (cin. num.)



Lilla Anna découvre le monde qui l'entoure en compagnie de son oncle, aussi grand qu'elle est petite, aussi peu aventurier qu'elle-même est courageuse! Lors de leurs aventures, ils cueillent des pommes, vont à la pêche, font du ski... De vraies petites vacances, par les créateurs de *Laban le petit fantôme*.

En partenariat avec Folimage
Sortie en salles le 8 avril

16H

CYCLE BLEU

LA CHAMBRE BLEUE

DE MATHIEU AMALRIC
AVEC MATHIEU AMALRIC,
STÉPHANIE CLÉAU

Fr. fict. 2014 coul. 1h16 (cin. num.)

Dans une chambre d'hôtel aux murs tendus de bleu, Julien et sa maîtresse se retrouvent pour faire l'amour. La femme de Julien est retrouvée morte.

«Qu'est-ce qui reste dans la vie finalement, à part deux corps qui s'attirent?», dit Mathieu Amalric à propos de son beau film adapté de Simenon.

REPROGRAMMÉ JEU. 9 AVR. 19H

18H

CYCLE BLEU

PERFECT BLUE

DE SATOSHI KON

AVEC JUNKO IWAO, RICA MATSUMOTO

Jap. fict. vostf 1997 coul. 1h21 (35mm)



Chanteuse populaire, Mima décide d'abandonner la scène pour entamer une carrière d'actrice. Persécutée par un fan, elle sombre dans la schizophrénie tandis que les cadavres s'accumulent autour d'elle. Un long métrage d'animation digne des plus grands maîtres du suspense où le bleu se pare des couleurs de l'angoisse.

Copie en provenance de la Cinémathèque de Toulouse
Interdit aux moins de 12 ans

REPROGRAMMÉ JEU. 16 AVR. 14H30

20H

CYCLE BLEU

SOIRÉE D'OUVERTURE

BLUE VELVET

DE DAVID LYNCH

AVEC ISABELLA ROSSELLINI,

KYLE MACLACHLAN

É.-U. fict. vostf 1986 coul. 2h (cin. num.)



Un jeune homme découvre une oreille dans un terrain vague. Il mène sa propre enquête qui tourne autour d'une mystérieuse chanteuse de cabaret, vêtue de velours bleu. Inspiré d'un rêve personnel, ce film de David Lynch est un polar sombre, érotique et chromatique.

Interdit aux moins de 12 ans

REPROGRAMMÉ MER. 15 AVR. 16H30

JEU. 2 AVRIL

14H30

CYCLE BLEU

SHAME

DE STEVE MCQUEEN

AVEC MICHAEL FASSBENDER,

CAREY MULLIGAN

G.-B. fict. vostf 2011 coul. 1h39 (cin. num.)

La vie de Brandon, trentenaire new-yorkais, est gouvernée par son addiction au sexe. Lumière bleutée des écrans d'ordinateur ou de New York la nuit, gris-bleu des tenues de son héros et bleu soyeux des draps qui accueillent ses ébats, dans ce film, le bleu est définitivement une couleur chaude!

Interdit aux moins de 12 ans

REPROGRAMMÉ DIM. 5 AVR. 21H

16H30

CYCLE BLEU

MULHOLLAND DRIVE

DE DAVID LYNCH

AVEC NAOMI WATTS,

LAURA ELENA HARRING

É.-U. fict. vostf 2001 coul. 2h26 (35mm)



Après un accident, une élégante femme brune perd la mémoire et trouve refuge chez une jeune actrice qui débute à Hollywood. Une clé et une mystérieuse boîte bleues les aideront-elles à résoudre les énigmes qui s'enroulent, tel un ruban de Möbius, dans ce grand film sur la puissance des illusions?

REPROGRAMMÉ SAM. 4 AVR. 21H

19H15

LA BIBLIOTHÈQUE DU CINÉMA

FRANÇOIS TRUFFAUT

LES TROIS ÂGES
DU FILM DE FAMILLE

Il se fait davantage de productions familiales dans le monde que de productions cinématographiques professionnelles. Il convient donc de les prendre au sérieux. Illustrée d'extraits de films, une conférence de Roger Odin, professeur émérite de Sciences de l'information et de la communication à Paris 3 - Sorbonne Nouvelle. Entrée libre dans la limite des places disponibles

21H

CYCLE BLEU

FORTY SHADES OF BLUE

D'IRA SACHS

AVEC RIP TORN, DINA KORZUN

É.-U. fict. vostf 2005 coul. 1h47 (35mm)



À Memphis, Laura, jeune Russe mariée à un homme plus âgé, a une liaison avec le fils de celui-ci. « J'ai entendu la chanson 'Forty Shades of Green' de Johnny Cash ; je me suis dit que c'était un bon titre, en remplaçant le vert de la chanson par le bleu du film, qui correspond mieux à son atmosphère. » (Ira Sachs)

REPROGRAMMÉ JEU. 30 AVR. 16H30

VEN. 3 AVRIL

14H30

CINÉMA VILLE

LE CINÉMA DE PAPA

DE CLAUDE BERRI

AVEC CLAUDE BERRI, YVES ROBERT

Fr. fict. 1971 coul. 1h35 (35mm)

Paris, de 1946 aux années 60, la vie de la famille Langmann, fourreurs juifs de la rue du Faubourg-Poissonnière. Au lieu de succéder à son père, Claude décide de devenir acteur... Cette chronique familiale évoque, avec nostalgie et tendresse, l'enfance du réalisateur et la vie de son père.

16H30

CINÉMA VILLE

MILOU EN MAI

DE LOUIS MALLE

AVEC MIU-MIU, MICHEL PICCOLI

Fr. fict. 1990 coul. 1h53 (35mm)

En mai 68, dans le Gers, une maison bourgeoise réunit les descendants de sa propriétaire qui vient de mourir. Alors que la radio diffuse les nouvelles des événements parisiens, les héritiers partagent les biens. La famille est gagnée par l'euphorie, puis par la panique.

18H

SALLE DES COLLECTIONS

VISITE DÉCOUVERTE

DURÉE : 1H

Pour vos premiers pas dans les collections de films du Forum des images, laissez-vous guider par un agent d'accueil, chaque premier vendredi du mois.

Entrée libre dans la limite des places disponibles

18H30

CYCLE BLEU

COURS DE CINÉMA

HISTOIRE ET SYMBOLIQUE DU BLEU

PAR MICHEL PASTOUREAU, HISTORIEN, SPÉCIALISTE DE L'HISTOIRE DES COULEURS

DURÉE : 1H30

Si le bleu est la couleur préférée des Européens aujourd'hui, loin devant le vert et le rouge, il n'a pas toujours été plébiscité.

À l'aide d'illustrations et d'extraits de films, Michel Pastoureau revient sur la longue histoire du bleu dans les sociétés européennes, depuis les pratiques sociales (lexiques, teintures, vêtements, emblèmes) jusqu'au monde des symboles, en passant par la création artistique et littéraire.

Entrée libre dans la limite des places disponibles

21H

CYCLE BLEU

THE SWIMMER

DE FRANK PERRY

AVEC BURT LANCASTER,

JANET LANDGARD

É.-U. fict. vostf 1968 coul. 1h35 (35mm)



Ned, personnage glamour et énigmatique, se met en tête de rentrer chez lui en traversant à la nage toutes les piscines des villas huppées qu'il croisera sur son chemin. Un parcours initiatique qui révèle des facettes inattendues du personnage et de la société américaine dans laquelle il évolue.

REPROGRAMMÉ DIM. 24 MAI 19H

SAM. 4 AVRIL

15H

LES APRÈS-MIDI DES ENFANTS

VIVE LES VACANCES !

AVANT-PREMIÈRE

À PARTIR DE 4 ANS

LE CHÂTEAU DE SABLE

DE CO HOEDEMAN

Can. anim. sans paroles 1972-2004 coul. 42min (cin. num.)

Deux enfants s'amuse dans une ville de cubes. Une marionnette fait vivre trois saltimbanques sous sa baguette. Un petit homme de sable construit un château pour se protéger du vent. Trois perles d'animation par le réalisateur canadien Co Hoedeman, à découvrir absolument !

AU PROGRAMME : LE CHÂTEAU DE SABLE / TCHOU-TCHOU / LE THÉÂTRE DE MARIANNE.

En partenariat avec Cinéma Public Films

Sortie en salles le 15 avril

16H30

CYCLE BLEU

LA VIE D'ADÈLE - CHAPITRES 1 ET 2



D'ABDELLATIF KECHICHE

AVEC LÉA SEYDOUX, ADÈLE

EXARCHOPOULOS

Fr. fict. 2013 coul. 2h57 (cin. num.)



Une lycéenne, Adèle, tombe amoureuse d'une fille aux cheveux bleus, Emma, plus âgée, avec qui elle découvre l'amour et le plaisir. Tiré de la bande dessinée de Julie Maroh « Le bleu est une couleur chaude », ce film charnel doit beaucoup à ses deux interprètes. Palme d'or à Cannes en 2013.

Interdit aux moins de 12 ans -

Plusieurs scènes de sexe réalistes sont de nature à choquer un jeune public

Audiodescription pour malvoyants

REPROGRAMMÉ JEU. 30 AVR. 20H45

19H

CYCLE BLEU

BLUE RUIN

DE JEREMY SAULNIER

AVEC MACON BLAIR, DEVIN RATRAY

É.-U. fict. vostf 2013 coul. 1h34 (cin. num.)



Chronique d'une « débâcle » entièrement bleutée.

Planqué dans sa Pontiac bleue, Dwight, vagabond taiseux, prend la route à l'annonce de la libération d'un meurtrier. Sur le mode tragi-comique, *Blue Ruin* suit les tribulations vengeresses, à la fois violentes et maladroites, de ce contre-héros affolé.

Interdit aux moins de 12 ans

REPROGRAMMÉ JEU. 30 AVR. 14H30

21H

CYCLE BLEU

MULHOLLAND DRIVE

DE DAVID LYNCH

AVEC NAOMI WATTS,

LAURA ELENA HARRING

É.-U. fict. vostf 2001 coul. 2h26 (35mm)

VOIR RÉSUMÉ P. 25



DIM. 5 AVRIL

14H30

CYCLE BLEU

L'ENFER D'HENRI-GEORGES CLOUZOT

DE RUXANDRA MEDREA ET SERGE BROMBERG

AVEC ROMY SCHNEIDER, SERGE REGGIANI

Fr. doc. 2011 coul. 1h34 (35mm)

À l'aide des rushes du film inachevé *L'Enfer*, initié en 1964, le récit de l'incroyable aventure de ce projet avant-gardiste. Stoppé dans son élan, Henri-Georges Clouzot, vieillissant et critiqué par la Nouvelle Vague, laisse d'impressionnantes séquences imprégnées des plus récentes découvertes sur l'art cinématique.

REPROGRAMMÉ JEU. 9 AVR. 14H30

16H30

CYCLE BLEU

LE SECRET DE BROKEBACK MOUNTAIN

(BROKEBACK MOUNTAIN)

D'ANG LEE

AVEC HEATH LEDGER, JAKE GYLLENHAAL

É.-U. fict. vostf 2006 coul. 2h14 (35mm)

Chargés de garder un troupeau de moutons sur les hauteurs de Brokeback Mountain, deux cow-boys tombent amoureux. Les yeux de l'acteur Heath Ledger s'accordent aux ciels d'azur du Wyoming, dans ce western sensuel où une chemise en jean est gardée comme le précieux vestige d'une passion secrète.

REPROGRAMMÉ MER. 6 MAI 16H30

19H

CYCLE BLEU

QUAI DES BRUMES

DE MARCEL CARNÉ

AVEC JEAN GABIN, MICHÈLE MORGAN

Fr. fict. 1938 n&b 1h31 (cin. num.)

Dans un Havre pluvieux, Jean, déserteur, tombe amoureux de Nelly, une jeune fille qui cherche à échapper à son immonde tuteur. Le film de la rencontre - et de l'idylle - entre la star Jean Gabin et la débutante Michèle Morgan, les quatre yeux bleus les plus célèbres du cinéma français d'avant-guerre.

21H

CYCLE BLEU

SHAME

DE STEVE MCQUEEN

AVEC MICHAEL FASSBENDER,

CAREY MULLIGAN

G.-B. fict. vostf 2011 coul.

1h39 (cin. num.)

VOIR RÉSUMÉ P. 25

Interdit aux moins de 12 ans



MAR. 7 AVRIL

14H30

CINÉMA VILLE

COURTS MÉTRAGES

UNE VISITE

DE PHILIPPE HAREL

AVEC KARIN VIARD, JEAN LESCOT

Fr. fict. 1995 coul. 26min (35mm)

Carole, une jeune Parisienne, reçoit pour un week-end la visite de ses parents venus de province. Ce film restitue avec justesse et humour le décalage entre les générations et la difficulté de communication au sein d'une même famille.

JOIE DE VIVRE

DE CAMILLE BROTTES

AVEC VÉRA BRIOLE, ESTELLE PERRON

Fr. fict. 1996 coul. 29min (35mm)

Une jeune mère réagit violemment à la trahison de son compagnon. Elle essaye de faire face, cherchant un soutien auprès de sa famille. Ce court métrage décrit avec beaucoup de sensibilité la complexité des relations familiales.

DES JOURNÉES PEU ORDINAIRES

DE BRUNO BONTZOLAKIS

AVEC ANNE-MARIE CAPPÉLIER, CHAD CHENOUGA

Fr. fict. 1994 coul. 28min (35mm)

Françoise élève seule ses enfants. Elle file le parfait amour avec un homme plus jeune qu'elle. Jusqu'au jour où, après six ans d'absence, son mari annonce son retour...

16H30

CINÉMA VILLE

DE L'HISTOIRE ANCIENNE

D'ORSO MIRET

AVEC YANN GOVEN, OLIVIER GOURMET

Fr. fict. 2000 coul. 1h59 (35mm)

Guy, libraire, apprend la mort de son père, ancien résistant. Il rejoint son frère et sa sœur auprès de leur mère, perdue dans son chagrin. À sa façon, chacun vit douloureusement ce deuil d'un père mal aimé, dont le passé, lourd et mystérieux, pèse sur leurs relations.

19H

CINÉMA VILLE

CINÉ CONCERT

ACCOMPAGNEMENT MUSICAL PAR

PIERRE QUEVAL, ÉLÈVE DE LA CLASSE

D'IMPROVISATION AU PIANO

DE JEAN-FRANÇOIS ZYGEL

FILMS DE FAMILLE

DE LADISLAS TELLIER

Fr. 1930-1932 muet n&b 35min (vidéo)

Ces films de famille ont été tournés par Ladislav Tellier entre 1930 et 1953. Né en 1902, il se marie avec Marguerite en 1923 et devient horloger à Saint-Leu-la-Forêt. Après la naissance de leur fils Claude, Ladislav, déjà photographe amateur, achète en 1930 une caméra Pathé 9,5mm. Dès lors, il filme tous les événements familiaux. Sélection de films issus de la collection de films amateurs du Forum des images En partenariat avec le Conservatoire national supérieur de musique et de danse de Paris

SUIVI DE:

DEMI-TARIF

D'ISILD LE BESCO

AVEC KOLJA LITSCHER, LILA SALET

Fr. fict. 2003 coul. 1h04 (35mm)

Délaissés par leur mère, trois enfants se retrouvent livrés à eux-mêmes dans un grand appartement de Belleville. Entre petits larcins, séances de cinéma volées, repas improvisés et classes manquées, ils errent dans la ville et font les 400 coups.



L'ENFER D'HENRI-GEORGES CLOUZOT

21H

CINÉMA VILLE

DANS PARIS

DE CHRISTOPHE HONORÉ
AVEC LOUIS GARREL, ROMAIN DURIS
Fr. fict. 2006 coul. 1h32 (35mm)



Dans Paris, il y a Guillaume qui ne se remet pas de la fin d'une histoire d'amour ; Jonathan, son frère, qui papillonne de fille en fille dans les rues de la capitale ; leur père, très inquiet quant à l'avenir de ses deux fils ; et leur mère, constamment réfugiée derrière ses sourires et sa douceur.

16H30

CYCLE BLEU

JASMINE

D'ALAIN UGHETTO
AVEC JEAN-PIERRE DARROUSSIN,
FANZANEH RAMZI
Fr. anim. 2013 coul. 1h10 (cin. num.)
À la lecture de lettres, à travers des dessins, des bobines de films et la manipulation d'émouvantes figures en pâte à modeler bleue, Alain Ughetto revit, trente ans plus tard, sa liaison amoureuse, en pleine révolution khomeyniste, avec Jasmine, une étudiante iranienne.
PRÉCÉDÉ DE : FISH DON'T NEED SEX DE JUSTINE VUYLSTEKER
(Fr. anim. 2014 coul. 2min vidéo)
Des formes bleues en papier découpé : deux corps amoureux, deux formes enlacées.

REPROGRAMMÉ JEU. 16 AVR. 19H30

19H

CYCLE BLEU

PRÉSENTÉ PAR MICHEL CIMENT,
CRITIQUE À POSITIF

BRIGHT STAR

DE JANE CAMPION
AVEC ABBIE CORNISH, BEN WHISHAW
É.-U.-Austr.-G.-B. fict. vostf 2009
coul. 1h59 (cin. num.)

Au début du 19^e siècle, en Angleterre, l'histoire d'amour tendre et tragique entre le poète John Keats et la jeune Fanny Brawne. Le plan où Fanny, en robe bleue, lit une lettre d'amour au milieu d'un champ de jacinthes sauvages couleur indigo est à l'image du film, romantique et flamboyant.

REPROGRAMMÉ MER. 29 AVR. 16H30

21H30

CYCLE BLEU

LA LEÇON DE PIANO

(THE PIANO)
DE JANE CAMPION
AVEC HOLLY HUNTER, HARVEY KEITEL
NZL.-Austr.-Fr. fict. vostf 1993 coul. 2h01 (cin. num.)
Au 19^e siècle, dans le bush néo-zélandais, la relation perverse et sensuelle entre une femme muette et un homme fruste. « Nous avons voulu donner des couleurs sous-marines aux scènes dans le bush pour les relier à la séquence finale », explique Jane Campion, qui obtint pour ce film la Palme d'or en 1993.

15H

LES APRÈS-MIDI DES ENFANTS

VIVE LES VACANCES !
À PARTIR DE 6 ANS
SÉANCE ANIMÉE PAR FRANÇOIS
BARGE-PRIEUR, CRITIQUE DE CINÉMA
ET AUTEUR DE LA SÉRIE CULTURELLE
WEB *LE BON PLAN*

LES VACANCES DE MONSIEUR HULOT

DE JACQUES TATI
Fr. fict. 1953 n&b 1h36 (35mm)



Les tumultueuses vacances de monsieur Hulot, un drôle de bonhomme farfelu et solitaire, dans une pension de famille du bord de mer. Un petit bijou d'humour qui croque avec délice la vie pittoresque d'une station balnéaire.

JEU. 9 AVRIL

14H30

CYCLE BLEU

L'ENFER D'HENRI-GEORGES CLOUZOT

DE RUXANDRA MEDREA ET SERGE BROMBERG
AVEC ROMY SCHNEIDER,
SERGE REGGIANI
Fr. doc. 2011 coul. 1h34 (35mm)
VOIR RÉSUMÉ P. 27

16H30

CYCLE BLEU

SUEURS FROIDES

(VERTIGO)
D'ALFRED HITCHCOCK
AVEC JAMES STEWART, KIM NOVAK
É.-U. fict. vostf 1958 coul. 2h09 (cin. num.)

Scottie, un ancien policier devenu détective, est chargé par un ami de surveiller sa femme, Madeleine, aux tendances suicidaires... Entre rêve et réalité, dualité féminine et passion mortifère, Hitchcock joue sur l'ambiguïté des couleurs pour faire revivre son fantôme.

REPROGRAMMÉ DIM. 12 AVR. 16H30

19H

CYCLE BLEU

LA CHAMBRE BLEUE

DE MATHIEU AMALRIC
AVEC MATHIEU AMALRIC,
STÉPHANIE CLÉAU
Fr. fict. 2014 coul. 1h16 (cin. num.)
VOIR RÉSUMÉ P. 25

21H

CYCLE BLEU

PORTRAIT DE FEMME

(PORTRAIT OF A LADY)
DE JANE CAMPION
AVEC NICOLE KIDMAN, JOHN MALKOVICH
É.-U.-G.-B. fict. vostf 1996 coul. 2h23 (35mm)
Au 19^e siècle, une jeune Américaine libre et indépendante est courtisée par plusieurs hommes. En Italie, elle est séduite par un être diettante et dominateur. Adaptation d'un roman de Henry James, un film méconnu de Jane Campion, où « la palette dominante [est] celle des bruns et des bleus ». (Michel Ciment)
Copie en provenance de la Cinémathèque de Toulouse
REPROGRAMMÉ JEU. 16 AVR. 16H30

VEN. 10 AVRIL

14H30

CINÉMA VILLE

CIRCUIT CAROLE

D'EMMANUELLE CUAU
AVEC BULLE OGIER, LAURENCE CÔTE
Fr. fict. 1994 coul. 1h15 (35mm)



À Paris, une mère et sa fille vivent ensemble dans une grande complicité. Mais lorsque la fille s'éloigne pour vivre son amour avec un jeune motard rencontré sur le circuit Carole, la mère sombre, jusqu'à perdre l'esprit.
PRÉCÉDÉ DE : QUELQUES ECCHYMOSES DE CARL LIONNET
(Fr. fict. 2011 coul. 19min vidéo)
À la suite d'un accident, Roger, la soixantaine, squatte le studio de sa fille en région parisienne.

16H30

CINÉMA VILLE

CONFIDENCES POUR CONFIDENCES

DE PASCAL THOMAS
AVEC ANNE CAUDRY, DANIEL CECCALDI
Fr. fict. 1978 coul. 1h56 (35mm)



Un jour de cafard, Brigitte, jeune institutrice célibataire, se met à évoquer l'histoire de sa famille. Une chronique attachante qui montre, à travers l'évolution d'une famille française, les transformations survenues dans la vie des femmes des années 1950 aux années 1970.

18H30**CYCLE BLEU**
COURS DE CINÉMA**QUESTIONS
IN A WORLD OF BLUE
(LES BLEUS
DE DAVID LYNCH)**PAR HERVÉ AUBRON, CRITIQUE
ET ENSEIGNANT

DURÉE : 1H30

Si David Lynch est un coloriste nullement sectaire, le bleu a chez lui un statut particulier. Il relève de l'irradiation, par le biais de fétiches radioactifs (du bien-nommé *Blue Velvet* à la boîte de Pandore de *Mulholland Drive*), de rayonnements fulgurants (séquence du Silencio dans *Mulholland Drive*) ou miroitants (fantastique ouverture de *Twin Peaks*, *Fire Walk with Me*).

Entrée libre dans la limite des places disponibles

21H**CYCLE BLEU****TWIN PEAKS :
FIRE WALK WITH ME**

DE DAVID LYNCH

AVEC KYLE MACLACHLAN, SHERYL LEE
É.-U. fict. vostf 1992 coul. 2h15 (35mm)

Le cadavre d'une jeune fille est repêché dans une rivière de l'État de Washington. Non loin de là, Laura Palmer mène une vie sulfureuse dissimulée derrière son sage emploi du temps de lycéenne. Et un an plus tard...

Un film réalisé par David Lynch après le succès de la série qu'il avait d'abord conçue pour la télévision. Interdit aux moins de 12 ans

SAM. 11 AVRIL**14H30****CYCLE BLEU****TROIS COULEURS : BLEU**DE KRZYSZTOF KIEŚLÓWSKI
AVEC JULIETTE BINOCHÉ,
BENOÎT RÉGENTSuisse - Pol.-Fr. fict. 1993 coul.
1h40 (35mm)

Après la mort accidentelle de son mari et de sa fille, Julie se réfugie dans l'anonymat. Ce deuil sera-t-il l'occasion d'un nouveau départ ? Premier volet de la trilogie tricolore du cinéaste polonais imprégné de la musique de Zbigniew Preisner et des tons bleutés reflétant la vie intérieure de Julie. Lion d'or à Venise.

REPROGRAMMÉ SAM. 16 MAI 19H

16H**LES APRÈS-MIDI DES ENFANTS
TOUT-PETITS CINÉMA**

VIVE LES VACANCES !

À PARTIR DE 4 ANS

7, 8, 9 BONIFACEAll.-Fr. anim. 2009-2011 coul.
42min (cin. num.)

Le conteur Boniface et la reine Héloïse sont amoureux. Alors qu'il vient de la demander en mariage, arrive sa fille, la princesse Mélie, pour les vacances d'été et accompagnée de ses amis ! Après 1, 2, 3 *Léon* et 4, 5, 6 *Mélie pain d'épice*, les aventures de Boniface, signées Folimage.

AU PROGRAMME : **LE PETIT GARÇON ET LE MONSTRE DE JOHANNES WEILAND ET UWE HEIDSCHÖTTERE / MOBILE DE VERENA FELS / L'ÉTÉ DE BONIFACE DE PIERRE-LUC GRANJON ET ANTOINE LANCAUX.**

16H30**CYCLE BLEU****IMMORTEL (AD VITAM)**D'ENKI BILAL
AVEC LINDA HARDY,
CHARLOTTE RAMPLING

Fr. fict. 2004 coul. 1h42 (35mm)
New York, 2095. Une population de mutants, d'extraterrestres, d'humains, réels ou synthétiques, vit dans un monde où tout est truqué, sauf l'amour qui surgit comme une délivrance. Enki Bilal conjugue encore une fois avec bonheur mythologie et science-fiction sur le mode bleu.

19H**CYCLE BLEU****RENCONTRE
AVEC ENKI BILAL**EN COMPAGNIE DE MICHEL
PASTOUREAU, HISTORIEN MÉDIÉVISTE
SPÉCIALISTE DE LA SYMBOLIQUE
DES COULEURS, ET DE GILLES CIMENT,
THÉORICIEN DU CINÉMA
ET DE LA BANDE DESSINÉE

DURÉE : 1H30

L'univers chromatique d'Enki Bilal impose le bleu comme une évidence. Comme il le dit lui-même, le bleu est la couleur qui (ré)équilibre le chaos des autres couleurs. C'est aussi une ouverture. À partir d'extraits de *Bunker Palace Hôtel*, *Tykho Moon* et *Immortel (ad vitam)*, le cinéaste dessinateur dialogue avec Michel Pastoureau et Gilles Ciment autour de la symbolique du bleu dans son œuvre. Entrée libre dans la limite des places disponibles

21H**CYCLE BLEU**

PRÉSENTÉ PAR ENKI BILAL

THE TREE OF LIFEDE TERENCE MALICK
AVEC BRAD PITT, JESSICA CHASTAIN
É.-U. fict. 2011 coul. 2h18 (35mm)

La naissance, l'éveil au monde, la découverte de ses beautés et de son mystère, la vue des éléments - le ciel, l'eau, la terre - sont autant de thèmes déployés dans cet « arbre de vie » aux couleurs du temps qui tisse les histoires parallèles d'une famille et de la création du monde depuis ses origines. Palme d'or à Cannes.

DIM. 12 AVRIL**14H30****CYCLE BLEU****FOG**DE JOHN CARPENTER
DE JOH CARPENTER
AVEC ADRIENNE BARBEAU,
JAMIE LEE CURTIS

É.-U. fict. vostf 1980 coul. 1h29 (35mm)

Un siècle après le naufrage d'un navire pirate au large du port côtier d'Antonio Bay, les fantômes des marins reviennent hanter la ville qui ne leur avait pas porté secours à l'époque. Aux douze coups de minuit, un brouillard bleu terrifiant s'abat sur la ville... Un film culte du cinéma fantastique. Interdit aux moins de 12 ans
REPROGRAMMÉ JEU. 30 AVR. 19H

16H30**CYCLE BLEU****SUEURS FROIDES**

(VERTIGO)

D'ALFRED HITCHCOCK
AVEC JAMES STEWART, KIM NOVAK
É.-U. fict. vostf 1958 coul.
2h09 (cin. num.)

VOIR RÉSUMÉ P. 28

**19H****CYCLE BLEU****LA MAISON DES BORIES**DE JACQUES DONIOL-VALCROZE
AVEC MARIE DUBOIS,
MATHIEU CARRIÈRE

Fr. fict. 1970 coul. 1h27 (vidéo)

Mariée à un austère géologue, Isabelle est attirée par un jeune traducteur qui séjourne dans leur maison de Provence. La blondeur et les yeux bleus de Marie Dubois s'harmonisent avec les ciels du Sud et la lumière provençale qui baigne ce pudique et méconnu film d'amour exalté par la musique de Mozart. Film présenté en vidéo, seule copie disponible



L'ÉTÉ DE BONIFACE

21H**CYCLE BLEU****BUNKER PALACE HÔTEL
D'ENKI BILAL**AVEC JEAN-LOUIS TRINTIGNANT,
CAROLE BOUQUET

Fr. fict. 1989 coul. 1h35 (35mm)

Dans un pays imaginaire en guerre, les dignitaires se réfugient dans le bunker prévu à leur intention. Dans cet univers bleuté, la méconnaissance des événements se déroulant en surface et la multiplication des dysfonctionnements alimentent une panique générale. Premier long métrage du dessinateur Enki Bilal.

MAR. 14 AVRIL**14H30****CINÉMA VILLE****DEPUIS QU'OTAR
EST PARTI**DE JULIE BERTUCCELLI
AVEC DINARA DROUKAROVA,
ESTHER GORINTIN

Fr. fict. 2003 coul. 1h44 (35mm)

À Tbilissi, capitale de la Géorgie post-soviétique, trois femmes, fille, mère et grand-mère, habitent ensemble dans des conditions précaires. La plus âgée vit dans l'attente des lettres envoyées de Paris par son fils Otar.

16H30**CINÉMA VILLE****TOUJOURS SEULS**DE GÉRARD MORDILLAT
AVEC ANNIE GIRARDOT,
CHRISTINE MURILLO

Fr. fict. 1990 coul. 1h35 (35mm)



Les Chevillard habitent à douze dans un HLM de banlieue. Aux problèmes de promiscuité, qui s'aggravent à l'arrivée d'un treizième, sorti de prison, s'ajoutent bientôt les mystérieuses disparitions successives de la télé, du frigo, du canapé et des chiens des voisins.

PRÉCÉDÉ DE : **NOUILLES
DE MARILYNE CANTO**

(Fr. fict. 1987 n&b 7min 35mm)

Une famille, un plat de nouilles. Inlassablement, goulûment, l'une mange l'autre. Mais, un soir, la mère nourricière déserte ses fourneaux.

19H**DOCUMENTAIRE SUR GRAND ÉCRAN****DOC & DOC**EN PRÉSENCE DE PIERRE-HENRI
DELEAU, DÉLÉGUÉ GÉNÉRAL DU
FESTIVAL INTERNATIONAL DU FILM
D'HISTOIRE DE PESSAC**HOW MUCH WOOD
WOULD A WOODCHUCK
CHUCK...**

DE WERNER HERZOG

RFA doc. vostf 1976 coul.

45min (vidéo)

Durant le championnat du monde des commissaires-priseurs de bétail, en Pennsylvanie, au sein d'une communauté amish, Werner Herzog filme les incantations effrénées des candidats et le défilé des bêtes comme les dernières formes authentiques d'une certaine poésie capitaliste.

**LA GRANDE EXTASE
DU SCULPTEUR SUR BOIS
STEINER**

DE WERNER HERZOG

RFA doc. vostf 1974 coul. 45min (cin. num.)

Walter Steiner, sculpteur sur bois à ses moments perdus, est une légende du saut à ski. Mais il saute sans cesse plus loin que les limites prévues. Cette année-là au championnat de Planica en Slovénie, il se heurte à la pression du public et des organisateurs.

21HPROJECTION SUIVIE D'UN DÉBAT
AVEC PIERRE-HENRI DELEAU,
DÉLÉGUÉ GÉNÉRAL DU FESTIVAL
INTERNATIONAL DU FILM D'HISTOIRE
DE PESSAC**DERNIERS MOTS**

DE WERNER HERZOG

RFA doc. vostf 1967 n&b 13min (vidéo)

Sur l'île grecque de Spinalonga, un vieil homme a longtemps vécu seul. Arraché à son royaume, il refuse dorénavant de parler à quiconque. Les habitants du village témoignent.

**LE PAYS DU SILENCE
ET DE L'OBSCURITÉ**

DE WERNER HERZOG

RFA doc. vostf 1971 coul. 1h21 (cin. num.)



Sourde et aveugle, Fini Straubinger communique avec le monde en traçant des signes au creux de ses paumes. Par l'usage de ce langage tactile, elle aide d'autres adultes et enfants handicapés à sortir de leur monde de silence et d'obscurité.



DEPUIS QU'OTAR EST PARTI

MER. 15 AVRIL**15H**

LES APRÈS-MIDI DES ENFANTS
VIVE LES VACANCES!
 À PARTIR DE 8 ANS
CARTE BLANCHE AUX ENFANTS
 DE CINÉMA
 ANIMÉE PAR OLIVIER DEMAY

TOMBOY

DE CÉLINE SCIAMMA
 Fr. fict. 2011 coul. 1h22 (cin. num.)



Laure, 10 ans, emménage avec sa famille dans un nouveau quartier. Elle fait croire à Lisa et sa bande qu'elle est un garçon. L'été se transforme en un grand terrain de jeu où Laure devient Michael, un garçon comme les autres... Un film militant qui interroge la question du genre et de l'identité sexuelle.
En partenariat avec Les enfants de cinéma

16H30**CYCLE BLEU****BLUE VELVET**

DE DAVID LYNCH
 AVEC ISABELLA ROSSELLINI,
 KYLE MACLACHLAN
 É.-U. fict. vostf 1986 coul. 2h (cin. num.)
 Interdit aux moins de 12 ans
VOIR RÉSUMÉ P. 25

19H**CYCLE BLEU**

PRÉSENTÉ PAR ELSA COLOMBANI,
 DOCTORANTE À PARIS X

**SLEEPY HOLLOW,
 LA LÉGENDE DU CAVALIER
 SANS TÊTE**

DE TIM BURTON
 AVEC JOHNNY DEPP, CHRISTINA RICCI
 É.-U. fict. vostf 1999 coul. 1h45 (35mm)
 En 1799, un détective est dépêché dans une bourgade de la Nouvelle-Angleterre pour enquêter sur des meurtres inexplicables. Dans ce conte gothique où le fait divers côtoie le merveilleux, le bleu relaie la peur : yeux bleus du cavalier sans tête, éclairs bleus dans le ciel, brumes bleutées terrifiantes...
 Interdit aux moins de 12 ans

21H30**CYCLE BLEU****DARK SHADOWS**

DE TIM BURTON
 AVEC JOHNNY DEPP,
 MICHELLE PFEIFFER
 É.-U. fict. vostf 2012 coul. 1h52 (cin. num.)
 Frappé de malédiction par une sorcière amoureuse, le beau Barnabas débarque en vampire dans le monde des années 70. Une comédie décalée et horrifique, où les ténèbres bleutées et le teint cadavérique des fantômes se mêlent aux lumières pop et argentées des *seventies*.

JEU. 16 AVRIL**14H30****CYCLE BLEU****PERFECT BLUE**

DE SATOSHI KON
 AVEC JUNKO IAWA, RICA MATSUMOTO
 Jap. fict. vostf 1997 coul.
 1h21 (35mm)
VOIR RÉSUMÉ P. 25

Copie en provenance de la
 Cinémathèque de Toulouse
 Interdit aux moins de 12 ans

16H30**CYCLE BLEU****PORTRAIT DE FEMME**

(PORTRAIT OF A LADY)
 DE JANE CAMPION
 AVEC NICOLE KIDMAN, JOHN
 MALKOVICH
 É.-U.-G.-B. fict. vostf 1996 coul.
 2h23 (35mm)
VOIR RÉSUMÉ P. 28
 Copie en provenance de la
 Cinémathèque de Toulouse

19H30**CYCLE BLEU****JASMINE**

D'ALAIN UGHETTO
 AVEC JEAN-PIERRE DARROUSSIN,
 FANZANEH RAMZI
 Fr. anim. 2013 coul. 1h10 (cin. num.)
 PRÉCÉDÉ DE : **FISH DON'T NEED SEX**
 DE JUSTINE VUYLSTEKER
 (Fr. anim. 2014 coul. 2min vidéo)
VOIR RÉSUMÉS P. 28

**21H****CYCLE BLEU****A.I. INTELLIGENCE
 ARTIFICIELLE**

DE STEVEN SPIELBERG
 AVEC HALEY JOEL OSMENT, JUDE LAW
 É.-U. fict. vostf 2001 2h19 (35mm)
 Dans un monde futuriste où les océans ont recouvert la planète et où les hommes vivent avec des machines, un enfant robot cherche la fée bleue qui pourra le rendre réel, afin de se faire aimer de sa maman adoptive. Un conte cruel qui mêle la douceur des bleus de l'enfance à la froideur du bleu numérique.



A.I. INTELLIGENCE ARTIFICIELLE

DU VEN. 17 AU DIM. 26 AVRIL



FESTIVAL SÉRIES MANIA SAISON 6

ENTRÉE LIBRE*

Le succès médiatique, professionnel et public des cinq premières éditions du festival *Séries Mania* a conforté sa place de rendez-vous annuel incontournable des séries télévisées internationales. La saison 6 promet un programme toujours aussi éclectique et passionnant, alliant plaisir et réflexion, à destination du grand public, des cinéphiles curieux, des aficionados et des professionnels.

PROGRAMME DÉTAILLÉ ET INFORMATIONS SUR LE RETRAIT DES BILLETS À RETROUVER À PARTIR DU 3 AVRIL SUR SERIES-MANIA.FR

*DANS LA LIMITE DES PLACES DISPONIBLES

SUIVEZ LE FESTIVAL ONLINE

- **SUR SERIES-MANIA.FR**
retrouvez la programmation du festival, les invités, les temps forts et les webséries du moment.
- **SUR NOS RÉSEAUX SOCIAUX**
suivez le festival en direct : livetweets, coulisses, productions originales, indiscretions, coups de cœur, interviews, album photo...

#SériesMania



facebook.com/Forumdesimages



twitter.com/FestSeriesMania



instagram.com/seriesmania



dailymotion.com/forumdesimages



storify.com/forumdesimages

SAM. 18 AVRIL

15H

LES APRÈS-MIDI DES ENFANTS
VIVE LES VACANCES!
À PARTIR DE 5 ANS

McDULL
DANS LES NUAGES

DE TOE YUEN

H. K. anim. vf 2002 coul. 1h15 (35mm)

McDull, un petit cochon comme tant d'autres, vit à Hong-Kong avec sa maman. Son quotidien se partage entre un rêve de voyage aux Maldives, sa vie à l'école et ses espoirs de compétition sportive au lancer de brioches... Un film drôle et inventif qui peint avec justesse les questionnements de l'enfance.

MER. 22 AVRIL

15H

LES APRÈS-MIDI DES ENFANTS
FESTIVAL SÉRIES MANIA
EN PRÉSENCE DU RÉALISATEUR
À PARTIR DE 5 ANS

HEIDI

DE JÉRÔME MOUSCADET

Fr. anim. 2015 coul. 2 épisodes inédits
de 26min. (vidéo)

Heidi rejoint les montagnes suisses pour vivre avec son grand-père, homme taciturne et solitaire. Haute comme trois pommes, la petite orpheline à l'irrésistible frimousse revient sur les écrans télévisés pour le plus grand bonheur des parents et des enfants!

En partenariat avec Studio 100
Animation et TF1

Entrée libre dans la limite
des places disponibles

SAM. 25 AVRIL

15H

LES APRÈS-MIDI DES ENFANTS
VIVE LES VACANCES!
À PARTIR DE 8 ANS

AUSTRALIE,
DU BUSH À L'OREILLE

DE LUC MARESCOT ET OLIVIER CHASLE

Fr. doc. 2013 coul. 52min (vidéo)



Une maman biologiste et un papa réalisateur décident de faire rater l'école à leurs deux ados pendant sept mois pour un voyage initiatique au cœur du bush australien. Une authentique aventure familiale, pour apprendre à regarder le monde et découvrir l'école de la vie...

MAR. 28 AVRIL

14H30

CINÉMA VILLE

L'AUTRE CÔTÉ DE LA MER

DE DOMINIQUE CABRERA
AVEC CLAUDE BRASSEUR,
ROSCHDY ZEM

Fr. fict. 1997 coul. 1h35 (35mm)



Resté à Oran après l'indépendance, Georges Montero revient en France pour la première fois alors que la guerre civile gronde en Algérie. Ses retrouvailles avec les siens et la rencontre d'un jeune médecin beur qui renie ses origines l'obligent à ouvrir les yeux sur une réalité qu'il avait jusque-là préféré ignorer.

16H30

CINÉMA VILLE

LES MURS PORTEURS

DE CYRIL GELBLAT

AVEC MIOU-MIOU, CHARLES BERLING

Fr. fict. 2008 coul. 1h32 (35mm)

Frida, ashkénaze de 75 ans ayant vécu dans le ghetto de Varsovie, n'a plus toute sa tête et retourne sans cesse à son ancien appartement dans le Marais. Ses deux enfants, la cinquantaine, s'efforcent de faire face au vieillissement de leur mère...

PRÉCÉDÉ DE : **ALBUM DE FAMILLE**

DE SHIRI TSUR (Fr. fict. 1996 coul.
13min 35mm)

Sentant sa fin approcher, une vieille dame tente de réunir à son chevet, le temps d'une photo, sa fille et sa petite-fille, brouillées depuis des années.

19H

CINÉMA VILLE

PARDONNEZ-MOI

DE MAÏWENN

AVEC MAÏWENN, PASCAL GREGGORY

Fr. fict. 2005 coul. 1h30 (35mm)



Enceinte, Violette prend conscience qu'elle doit achever sa reconstruction en affrontant ses rapports avec son père, qui la battait enfant. Avec une petite caméra numérique, elle décide de tourner un documentaire sur sa famille pour en faire éclater les secrets et les non-dits. PRÉCÉDÉ DE : **LES ENFANTS DÉSCORDÉS** DE PHILIPPE GARREL (Fr. fict. 1964 n&b 17min 35mm) Deux adolescents en marge de la société et en rupture avec leur famille font une fugue.

20H

AVANT-PREMIÈRE
POSITIF

Film surprise.

Séance ouverte aux détenteurs de la carte Forum Illimité du Forum des images (une place à réserver sur Internet ou à retirer en caisse 13 jours avant la séance, dans la limite des places disponibles) ou sur présentation de la revue *Positif* (voir détails dans la revue).

21H

CINÉMA VILLE

IL EST PLUS FACILE POUR
UN CHAMEAU...

DE VALERIA BRUNI TEDESCHI

AVEC VALERIA BRUNI TEDESCHI,
CHIARA MASTROIANNI

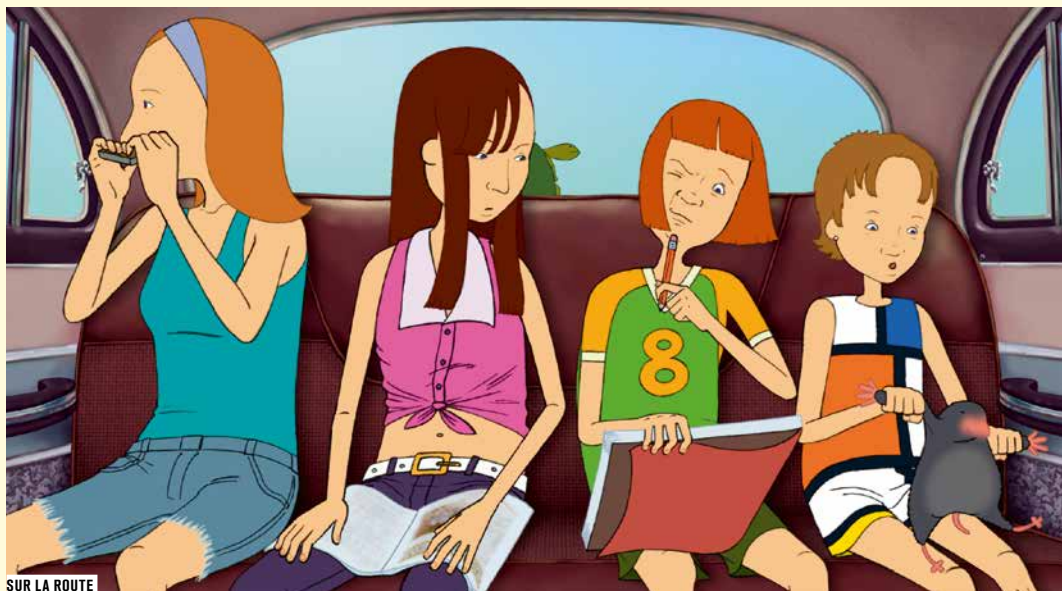
Fr. fict. 2002 coul. 1h50 (35mm)



Federica, la trentaine, est fille de riches Italiens établis à Paris. Sa fortune l'étouffe comme un péché. Elle cherche son équilibre entre son couple qui la déçoit, un amant retrouvé par hasard et sa famille réunie autour de son père mourant.



HEIDI



SUR LA ROUTE

MER. 29 AVRIL

15H
LES APRÈS-MIDI DES ENFANTS
VIVE LES VACANCES !

À PARTIR DE 6 ANS

DÉPART EN VACANCES !

Belg. - Can. - Fr. anim. et fict. 1971-2012 coul. et n&b 47min (cin. num. et 35mm)

Tous en voiture, c'est l'heure du départ ! Au camping ou au bal du village, les héros de ces courts métrages ne manquent pas d'idées pour passer des vacances hautes en couleur... Jusqu'à la rentrée des classes, le moment idéal pour se replonger dans de joyeux souvenirs !

AU PROGRAMME : SUR LA ROUTE D'ANITA LEBEAU / EN PLEINE FORME DE PIERRE ÉTAIX / AU PREMIER DIMANCHE D'AÔÛT DE FLORENCE MAILHE / COBOY ET INDIEN FONT DU CAMPING DE VINCENT PATAR ET STÉPHANE AUBIER / LE PETIT BLOND AVEC UN MOUTON BLANC D'ELOI HENRIOD.

16H30
CYCLE BLEU

BRIGHT STAR

DE JANE CAMPION
AVEC ABBIE CORNISH, BEN WHISHAW
É.-U. - Austr. - G.-B. fict. vostf 2009
coul. 1h59 (cin. num.)
VOIR RÉSUMÉ P. 28

19H

CYCLE BLEU

TOUT CE QUE LE CIEL PERMET

(ALL THAT HEAVEN ALLOWS)
DE DOUGLAS SIRK
AVEC JANE WYMAN, ROCK HUDSON

É.-U. fict. vostf 1955 coul. 1h29 (35mm)
Une veuve aisée, mère de deux grands enfants, tombe amoureuse de son jeune jardinier et scandalise la communauté. Ciels azurés et délicats contre-jours sur fond de givre et de reflets bleutés embrasent ce chef-d'œuvre mariant le lyrisme des émotions, la critique sociale et la splendeur de la nature.

REPROGRAMMÉ JEU. 7 MAI 14H30

21H

CYCLE BLEU

LE TEMPS D'AIMER ET LE TEMPS DE MOURIR

(A TIME TO LOVE AND A TIME TO DIE)
DE DOUGLAS SIRK

AVEC JOHN GAVIN, LISELOTTE PULVER
É.-U. fict. vostf 1958 coul. 2h13 (35mm)
En 1944, un soldat allemand revient en permission dans sa ville en ruines, où il fait la connaissance d'une jeune femme. Un vibrant mélodrame nimbé d'une froide lumière hivernale. « Son film est beau parce que l'on pense à la guerre en regardant défiler ses images d'amour, et vice versa. » (Jean-Luc Godard)

REPROGRAMMÉ DIM. 10 MAI 16H30

JEU. 30 AVRIL

14H30

CYCLE BLEU

BLUE RUIN

DE JEREMY SAULNIER
AVEC MACON BLAIR, DEVIN RATRAY
É.-U. fict. vostf 2013 coul. 1h34 (cin. num.)
VOIR RÉSUMÉ P. 26

Interdit aux moins de 12 ans

16H30

CYCLE BLEU

FORTY SHADES OF BLUE

D'IRA SACHS
AVEC RIP TORN, DINA KORZUN
É.-U. fict. vostf 2005 coul. 1h47 (35mm)
VOIR RÉSUMÉ P. 26



19H

CYCLE BLEU

FOG

(THE FOG)
DE JOHN CARPENTER
AVEC ADRIENNE BARBEAU,
JAMIE LEE CURTIS
É.-U. fict. vostf 1980 coul. 1h29 (35mm)
VOIR RÉSUMÉ P. 29

Interdit aux moins de 12 ans

20H45

CYCLE BLEU

LA VIE D'ADÈLE - CHAPITRES 1 ET 2



D'ABDELATIF KECHICHE
AVEC LÉA SEYDOUX, ADÈLE
EXARCHOPOULOS

Fr. fict. 2013 coul. 2h57 (cin. num.)

VOIR RÉSUMÉ P. 26

Interdit aux moins de 12 ans -
Plusieurs scènes de sexe réalistes
sont de nature à choquer un
jeune public

Audiodescription pour malvoyants



CREER

**Merci aux producteurs, réalisateurs,
scénaristes, acteurs, techniciens ...**

dont le talent et le travail participent
au succès de la fiction française sur francetélévisions.

POUR PARTAGER

Merci aux 15 millions* de téléspectateurs

qui regardent chaque semaine au moins
une fiction française de francetélévisions

La fiction française est en forme sur francetélévisions.
Régulièrement, les productions "made in France " de **France 2** et **France 3**
battent les séries "made in USA" des chaînes concurrentes.

Vous garantir une offre ambitieuse, originale mais aussi alternative
aux autres chaînes, c'est ce qui fait notre différence et notre fierté.

francetélévisions
Créer pour partager

POSITIF

Au sommaire du numéro d'avril de Positif

LE CINÉMA EN SÉRIES

Un dossier de 22 pages consacré aux séries télévisées

REVUE MENSUELLE
DE CINÉMA
AVRIL 2015

POSITIF

EDITÉ PAR INSTITUT LUMIÈRE / ACTES SUD

POSITIF 650

DOSSIER
LE CINÉMA EN SÉRIES

◀ Jérôme Bonnell
À trois on y va

Jafar Panahi
Taxi Téhéran

Mario Martone
Leopardi

David Lean
par John Boorman

Revoir John Ford
À la découverte
de Carol Reed

La 65^e Berlinale

M 02452 - 649 - F: 7,80 € - RD

Avec le soutien de

Plus d'infos, page 5. Site: www.positif.net
Édition: Paris, 100 exemplaires de 300 €
Prix de vente: 7,80 € TTC - Hors taxes: 7,15 €

En vente en kiosque et par abonnement • 7,80 € le numéro

www.revue-positif.net

ÉDITÉE PAR INSTITUT LUMIÈRE | ACTES SUD

LE FESTIVAL SÉRIES MANIA REMERCIE

SES PARTENAIRES PRIVILÉGIÉS



SES PARTENAIRES OFFICIELS



SES PARTENAIRES INSTITUTIONNELS



SES PARTENAIRES ASSOCIÉS



PARK HYATT PARIS™

VENDÔME

POUR LEUR PARTICIPATION

ANOUS PARIS



REMERCIEMENTS

LE FORUM DES IMAGES EST UNE INSTITUTION SOUTENUE PAR LA

MAIRIE DE PARIS



PARTENAIRES À L'ANNÉE



CYCLE BLEU



LES COURS DE CINÉMA



MERCI À : AD VITAM / ALFAMA FILMS / CARLOTTA FILMS / CINÉ MAG BODARD / LA CINÉMATHEQUE DE TOULOUSE / DIAPHANA / ESAAT / EUROPACORP DISTRIBUTION / HOLLYWOOD CLASSICS / MADHOUSE INC. / LE PACTE / PARK CIRCUS / PATHÉ DISTRIBUTION / SHELLAC / TAMASA DISTRIBUTION / THÉÂTRE DU TEMPLE / UGC DISTRIBUTION / UNIVERSAL PICTURES INTERNATIONAL FRANCE / WARNER BROS. / WILD BUNCH DISTRIBUTION.

LA SALLE DES COLLECTIONS



DOCUMENTAIRE SUR GRAND ÉCRAN



LES APRÈS-MIDI DES ENFANTS



MERCI À : AGENCE DU COURT MÉTRAGE / BRIOCHES PASQUIER / CARLOTTA FILMS / CINÉMA PUBLIC FILM / FRANCE TÉLÉVISIONS DISTRIBUTION / FILMS DE L'ARLEQUIN / FILMS DU PARADOXE / FOLIMAGE / MATERNE / METRONOMIC / LA PARTI PRODUCTION / PRETTY PICTURES / PYRAMIDE DISTRIBUTION / STUDIO 100 ANIMATION / TF1 / VITTEL.

TARIFS

BILLET SÉANCE ⁽¹⁾

donnant accès à une séance de cinéma
et à 2 heures en Salle des collections

6 €

5 € tarif réduit (moins de 25 ans, étudiants, demandeurs d'emploi, plus de 60 ans)

4 € avec la carte Forum Fidélité

4 € pour les moins de 12 ans

4 € pour les agents de la ville de Paris

(1) HORS FESTIVALS ET SÉANCES À TARIFICATION PARTICULIÈRE

ENTRÉE LIBRE

Le festival *Séries Mania*

Dans le cadre du cycle *Bleu : la rencontre avec Enki Bilal*

Les Cours de cinéma

La conférence de la bibliothèque François Truffaut :

Les trois âges du film de famille

DOCUMENTAIRE SUR GRAND ÉCRAN

6 € la séance

5 € tarif réduit (moins de 25 ans, étudiants, demandeurs d'emploi, plus de 60 ans, adhérents Documentaire sur grand écran)

10 € les 2 séances

LES APRÈS-MIDI DES ENFANTS

GROUPES, SUR INSCRIPTION

Toutes les séances du mercredi après-midi sont ouvertes aux groupes (centres de loisirs Ville de Paris, associations, CE...).

2,50 € par enfant, gratuit pour les accompagnateurs

RÉSERVATION OBLIGATOIRE AU 01 44 76 63 48

LA SALLE DES COLLECTIONS

Entrée libre avec un billet de cinéma (2 heures)

Gratuit avec la carte Forum Collections pour les moins de 25 ans, les étudiants, les demandeurs d'emploi, les plus de 60 ans (2 heures)

15 € carte Forum Collections (2 heures par jour – valable un an)

15 € billet Petit Salon (durée 3 heures – maximum 7 personnes)

**VENTE DE BILLETS EN CAISSE ET EN LIGNE SUR
FORUMDESIMAGES.FR 13 JOURS AVANT LA SÉANCE**

**POUR LES SÉANCES EN ENTRÉE LIBRE,
LES PLACES PEUVENT ÊTRE PRISES 13 JOURS À L'AVANCE**

**POUR TOUTES LES SÉANCES DU FESTIVAL *SÉRIES MANIA*,
ENTRÉE LIBRE SUR PRÉSENTATION D'UN BILLET GRATUIT
PROGRAMME DÉTAILLÉ ET INFORMATIONS SUR LE
RETRAIT DES BILLETS À RETROUVER À PARTIR DU 3 AVRIL
SUR SERIES-MANIA.FR**

LE FORUM À LA CARTE

LA CARTE FORUM FIDÉLITÉ

Une carte donnant droit à des réductions sur tous les

programmes. Elle s'utilise seul ou à plusieurs. Valable 6 mois.

20 € crédit unique. À acheter en caisses ou sur forumdesimages.fr

- 4 € billet séance (au lieu de 6 €)
- 4 € billet moins de 12 ans
- 4 € billet adulte *Après-midi des enfants*

LA CARTE FORUM ILLIMITÉ

Accès à toutes les séances (dans la limite des places

disponibles) et à la Salle des collections (4 heures par jour)

TARIF PLEIN : 9,90 € PAR MOIS

(pour un engagement minimum de 12 mois)

ou 118,80 € (pour une durée fixe de 12 mois)

TARIF RÉDUIT : 8 € PAR MOIS

(pour un engagement minimum de 12 mois)

ou 96 € (pour une durée fixe de 12 mois)

- Moins de 25 ans, plus de 60 ans, demandeurs d'emploi

TARIF ÉTUDIANT : 7 € PAR MOIS

(pour un engagement minimum de 10 mois)

ou 70 € (pour une durée fixe de 10 mois)

ou 36,20 € avec le CROUS

- Sur présentation de la carte étudiant

LES PLUS

- Invitation aux avant-premières de la revue *Positif* une fois par mois
- 6,90 € tarif le plus préférentiel à l'UGC Ciné Cité Les Halles (sous réserve de modification)
- 4 € tarif préférentiel pour les accompagnants
- Tarif réduit à la Cinémathèque française
- Entrée libre à la Bibliothèque du film (51, rue de Bercy - 75012 Paris)
- Invitations à des soirées dédiées aux abonnés
- Invitations et tarifs préférentiels dans des institutions partenaires
- Réception à domicile des publications du Forum des images

LA CARTE FORUM COLLECTIONS

Accès en Salle des collections

15 € (2 heures par jour – valable un an)

GRATUIT (moins de 25 ans, étudiants, demandeurs d'emploi, plus de 60 ans, sur inscription)

**ABONNEMENTS CARTES FORUM ILLIMITÉ
ET CARTES COLLECTIONS À SOUSCRIRE SUR PLACE
OU PAR CORRESPONDANCE**

**VOIR MODALITÉS ET FORMULAIRE TÉLÉCHARGEABLE
SUR FORUMDESIMAGES.FR**

FORUM DES IMAGES

—
2 RUE DU CINÉMA. FORUM DES HALLES
PORTE SAINT-EUSTACHE. 75001 PARIS

—
FORUMDESIMAGES.FR

—
RENSEIGNEMENTS : TÉL. + 33 1 44 76 63 00
ADMINISTRATION : TÉL. + 33 1 44 76 62 00

HORAIRES

—
ACCUEIL DE 12H30 À 21H DU MARDI AU VENDREDI
ET DE 14H À 21H LE WEEK-END

—
SALLE DES COLLECTIONS DE 13H À 21H DU MARDI AU VENDREDI
ET DE 14H À 21H LE WEEK-END

ACCÈS

—
MÉTRO LES HALLES (LIGNE 4)
ET CHÂTELET (LIGNES 1, 7, 14)

—
RER : CHÂTELET-LES HALLES (LIGNES A, B, D)

—
BUS : 67, 74, 85 ARRÊT COQUILLIÈRE-LES HALLES

—
STATIONS VÉLIB' : 29 RUE BERGER
1 PLACE MARGUERITE-DE-NAVARRÉ
14 RUE DU PONT-NEUF

—
VOITURE : PARKING SAINT-EUSTACHE