

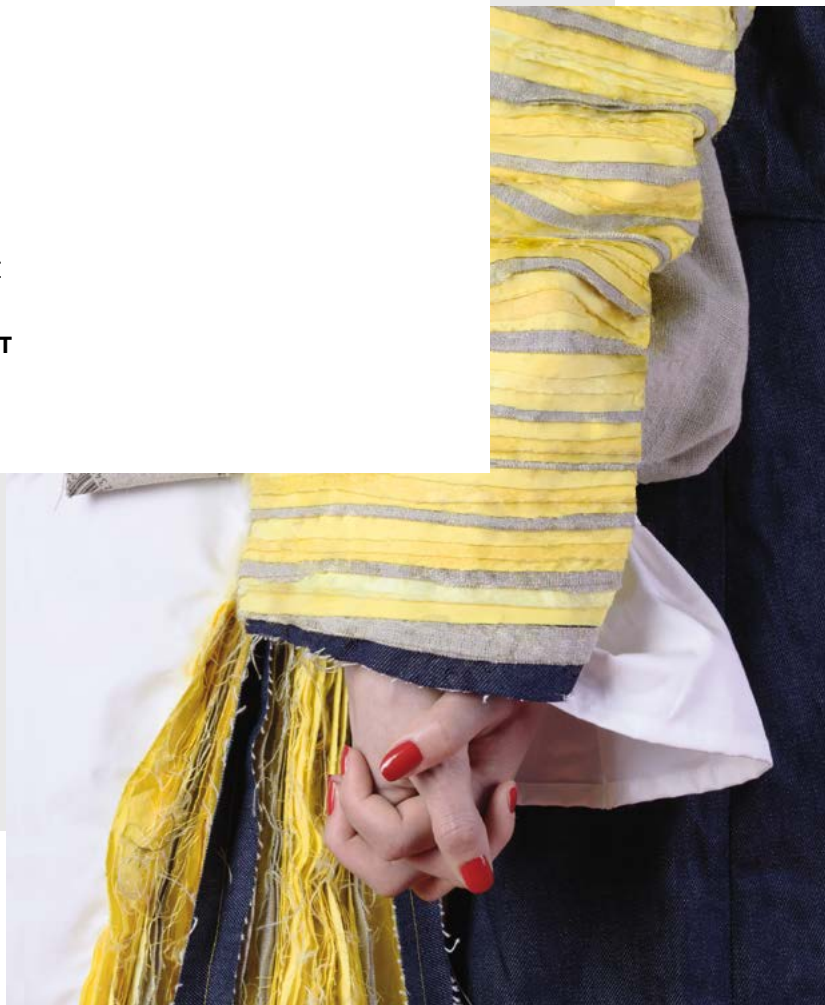
ÉCOLE **STUDIO** **MODE** PARIS

BACHELOR (BAC+3)
STYLISME & MODÉLISME

MASTÈRE (BAC+5)
MANAGEMENT DE LA MODE

ALTERNANCE DÈS LA 4^{ÈME} ANNÉE

DIPLÔMES RECONNUS PAR L'ÉTAT
NIVEAU I & II



SOMMAIRE

02 UNE ÉCOLE DE SAVOIR-FAIRE

- 03 Edito
- 04 Nos programmes
- 06 Un environnement créatif et inspirant

10 BACHELOR DESIGN DE MODE

- 10 Objectifs de formation
- 12 Les enseignements généraux
- 13 Les enseignements créatifs
- 14 Les enseignements techniques
- 16 4^{ème} année, la clé de l'insertion professionnelle
- 18 Workshop & concours
- 22 Stage, alternance et carrière
- 23 Une réponse aux professionnels

24 MASTÈRE DIRECTION ARTISTIQUE ET MANAGEMENT DE COLLECTION

- 24 5^{ème} année en alternance
- 25 Les enseignements

26 MASTÈRE MANAGEMENT DE LA MODE

- 26 4^{ème} année en alternance
- 27 5^{ème} année en alternance
- 28 La dimension internationale
- 30 Une parcours professionnalisant
- 31 Les débouchés

32 LA VIE ÉTUDIANTE

- 32 Le BDE
- 33 Les partenaires

34 MODALITÉS D'ADMISSION

35 FINANCEMENT DES ÉTUDES

36 CONTACT



UNE ÉCOLE DE SAVOIR-FAIRE

C'est au cœur du Sentier que l'école Studio Mode Paris s'est implantée. Ce quartier historique de la confection textile parisienne offre un cadre privilégié aux étudiants pour s'inscrire dans la lignée des plus grands succès et innovations de la mode à travers les décennies. Ce quartier attise le savoir-faire parce qu'il respire l'énergie des traditions qui vivent.

La mode est une industrie qui se distingue par sa dépendance à la création artisanale, seule capable d'inventer et réinventer sans cesse les codes qui l'animent. Secteur en perpétuelle évolution, la mode formule une part de l'identité des époques, identité suscitée et incarnée dans le charisme de ses acteurs principaux, Maisons comme Créateurs.

L'industrie de la mode représente en France près d'un million d'emplois, dont 82 000 pour le seul secteur textile en France. Ce secteur a besoin de profils originaux et variés, dotés de technicité, de rigueur et de créativité.

Pour répondre à cette demande de talents, l'école Studio Mode Paris propose un Bachelor Design de Mode suivi d'une année de professionnalisation en alternance préparant aux trois métiers principaux de la création textile : Styliste, Modéliste et Designer textile. Le diplôme est reconnu par l'Etat niveau II*.

PARTENARIAT ENTRE L'ÉCOLE STUDIO MODE PARIS ET MOD'ART INTERNATIONAL

Soucieuses de professionnaliser au maximum leurs étudiants tout en leur garantissant des diplômes reconnus par l'Etat, les écoles Studio Mode Paris et Mod'Art International ont décidé de nouer un partenariat.

L'école propose aussi deux Mastères en alternance, tous deux reconnus par l'État Niveau I** : le Mastère Direction Artistique et Management de Collection, et le Mastère Management de la Mode en 2 ans après Bac+3. Les étudiants peuvent ainsi se former aux métiers du marketing, de la communication et du développement commercial de marques dans un contexte international.

Avec une équipe pédagogique composée de professionnels de la mode et une formation équilibrée entre enseignement et application concrète, l'école Studio Mode Paris forme des spécialistes répondant aux exigences de la profession. Dès la fin de leur cursus, les étudiants maîtrisent les savoirs fondamentaux et leurs méthodes d'application pour s'insérer au cœur d'un monde d'excellence.

Mod'Art
international

* Titre RNCP de Niveau II de « Styliste Designer Modes » inscrit au Répertoire National des Certifications professionnelles par arrêté du 30 juillet 2018, publié au Journal Officiel de la République Française du 7 août 2018 (code NSF 242n) pour une durée de 5 ans, délivré sous l'autorité de Mod'Art International, SAS SIGE.

** Titre RNCP de Niveau I de « Manager International en Industries du Luxe et de la Mode » inscrit au Répertoire National des Certifications professionnelles par arrêté du 25 février 2016, publié au Journal Officiel de la République Française du 17 mars 2016 (code NSF 240p), délivré sous l'autorité de Mod'Art International, SAS SIGE.

PROGRAMMES

STYLISME / MODÉLISME

4

	BACHELOR DESIGN DE MODE Diplôme d'école			ANNÉE DE PROFESSIONNALISATION Partenariat avec Mod'Art International Diplôme reconnu par l'État Niveau II* «Styliste Designer Modes»			
	1 ^{ÈRE} ANNÉE	2 ^{ÈME} ANNÉE	3 ^{ÈME} ANNÉE	4 ^{ÈME} ANNÉE EN ALTERNANCE			
Enseignements généraux				7 séminaires d'1 semaine / an			
Histoire de la mode, des arts et civilisations	X	X	X	Séminaire Production			
Infostylisme	X	X	X	Sourcing, fabrication, plan de lancement de production			
Anglais de la mode	X	X	X	Séminaire Stylisme Homme			
Marketing de la mode		X	X	Style et Positionnement de marque			
Environnement professionnel			X	Prototype			
Les enseignements créatifs				Séminaire Stylisme Femme			
Dessin analytique	X			Style et Positionnement de marque			
Modèle vivant	X	X		Prototype			
Processus créatif	X	X		Séminaire Maille			
Chromatologie	X	X		Mémoire			
Illustration de mode	X	X	X				
Les enseignements techniques							
Style	X	X	X				
Design textile	X	X	X				
Technologie textile	X	X	X				
Modélisme	X	X	X				
Lectra		X	X				
Techniques de montage	X	X					
Workshops	X	X	X				
Stages	X	X	X				

RYTHME	SEPT	OCT	NOV	DÉC	JANV	FÉV	MARS	AVR	MAI	JUIN	JUIL	AOÛT	SEPT	OCT	NOV	DÉC
1^{ÈRE} ANNÉE	Cours répartis sur 5 jours/semaine										Stage de 2 à 3 mois facultatif					
2^{ÈME} ANNÉE	Cours répartis sur 5 jours/semaine					Stage 1 mois		Cours			Stage de 2 à 3 mois					
3^{ÈME} ANNÉE	Cours répartis sur 5 jours/semaine										Stage de 6 mois					
4^{ÈME} ANNÉE	Alternance - 7 séminaires d'une semaine/an															

POURSUITE D'ÉTUDES

APRÈS LA 3^{ÈME} DU BACHELOR DESIGN DE MODE : 4^{ÈME} et 5^{ÈME} année en alternance du MASTÈRE MANAGEMENT DE LA MODE.

APRÈS LA 4^{ÈME} DE PROFESSIONNALISATION : 5^{ÈME} année en alternance de MASTÈRE DIRECTION ARTISTIQUE ET MANAGEMENT DE COLLECTION.

* Titre RNCP de Niveau II de « Styliste Designer Modes » inscrit au Répertoire National des Certifications professionnelles par arrêté du 30 juillet 2018, publié au Journal Officiel de la République Française du 7 août 2018 (code NSF 242n), pour une durée de 5 ans, délivré sous l'autorité de Mod'Art International, SAS SIGE.

MANAGEMENT DE LA MODE

MASTÈRE DIRECTION ARTISTIQUE ET MANAGEMENT DE COLLECTION

Partenariat avec Mod'Art International
Diplôme reconnu par l'État Niveau I**

5^{ÈME} ANNÉE EN ALTERNANCE

Création de marque

Identité visuelle

Scénographie

Press Kit

Shooting photo & vidéos

Showroom

Création de collection

Modélisme et prototypage

Tendances

Plan de collection

Communication

Stratégie de communication omnicanale

Médias sociaux et blog

Marketing et Distribution

Brand Management

Stratégie de distribution omnicanale

E-commerce

Book de vente et Pricing

Management

Création d'entreprise et business plan

Droit des marques, droit commercial

Management d'équipe

Environnement professionnel

Mémoire professionnel

Anglais professionnel

Bureautique

MASTÈRE MANAGEMENT DE LA MODE

Partenariat avec Mod'Art International
Diplôme reconnu par l'État Niveau I**

4^{ÈME} ANNÉE EN ALTERNANCE

Produits mode et luxe

Organisation de défilé de mode

Etudes sectorielles : Haute Couture, Arts de vivre, Joaillerie, Horlogerie, Accessoires

Création et plan de collection

Dessin

Stylisme

Marketing et communication

Luxury marketing

Product management

Stratégie événementielle

Stratégie de distribution à l'international

International advertising

Communication web

Management international

Business with Asia, Eastern Europe, America

Intercultural Management

Sourcing and purchasing strategy

Workshop Style et Management

Mémoire

5^{ÈME} ANNÉE EN ALTERNANCE

Produits mode et luxe

Culture Mode

Projet de création

Workshop Style & Management

Marketing stratégique

Brand Identity

Brand Management

CRM

Case studies

Marketing Mobile

Produits mode et innovation

E-business et digital marketing

E-commerce

Stratégie de distribution omnicanale

Médias sociaux et E-réputation

E-mailing

PAO & Communication visuelle

Management

Création d'entreprise et Business Plan

Droit des contrats

Droit des marques

Management d'équipe et RH

Environnement professionnel

Anglais professionnel

Italien

Production multimedia

Mémoire professionnel

Workshop Style et Management

5

RYTHME	SEPT	OCT	NOV	DÉC	JANV	FÉV	MARS	AVR	MAI	JUIN	JUIL	AOÛT	SEPT	OCT	NOV	DÉC
4 ^{ÈME} ANNÉE		Alternance 1 jour à l'école / 4 jours en entreprise + 6 semaines de séminaires														
5 ^{ÈME} ANNÉE		Alternance 1 jour à l'école / 4 jours en entreprise + 6 semaines de séminaires														

** Titre RNCP de Niveau I de « Manager International en Industries du Luxe et de la Mode » inscrit au Répertoire National des Certifications professionnelles par arrêté du 25 février 2016, publié au Journal Officiel de la République Française du 17 mars 2016 (code NSF 240p), pour une durée de 5 ans, délivré sous l'autorité de Mod'Art International, SAS SIGE.

UN ENVIRONNEMENT — CRÉATIF ET INSPIRANT

Quel que soit leur cursus, les étudiants suivent leur formation dans les mêmes locaux, dans une ambiance artistique et inspirante. Les parrainages mis en place à la rentrée permettent de s'intégrer rapidement et de faciliter les échanges entre étudiants, une opportunité pour partager concepts créatifs et stratégies de développement.

6



CRÉATION ET MARKETING

UN DUO ESSENTIEL RÉUNI

Pour se révéler dans les univers de la mode et du luxe, il est essentiel de maîtriser les relations qui lient le duo créateur-marketeur. Pour développer une nouvelle collection, le créateur s'appuie sur les études marketing de l'entreprise (étude de marché, des tendances, résultats des ventes...) sans oublier de prendre en compte l'ADN de marque. De même, concevoir et mener une stratégie marketing efficace nécessite une réelle concertation avec les créateurs autour du produit, de sa conception et de sa fabrication pour assurer le développement produit jusqu'à sa commercialisation. Grâce à la complémentarité des formations de Studio Mode Paris, les étudiants peuvent partager leurs expériences et se construire un réseau dès l'école.

— LES LOCAUX

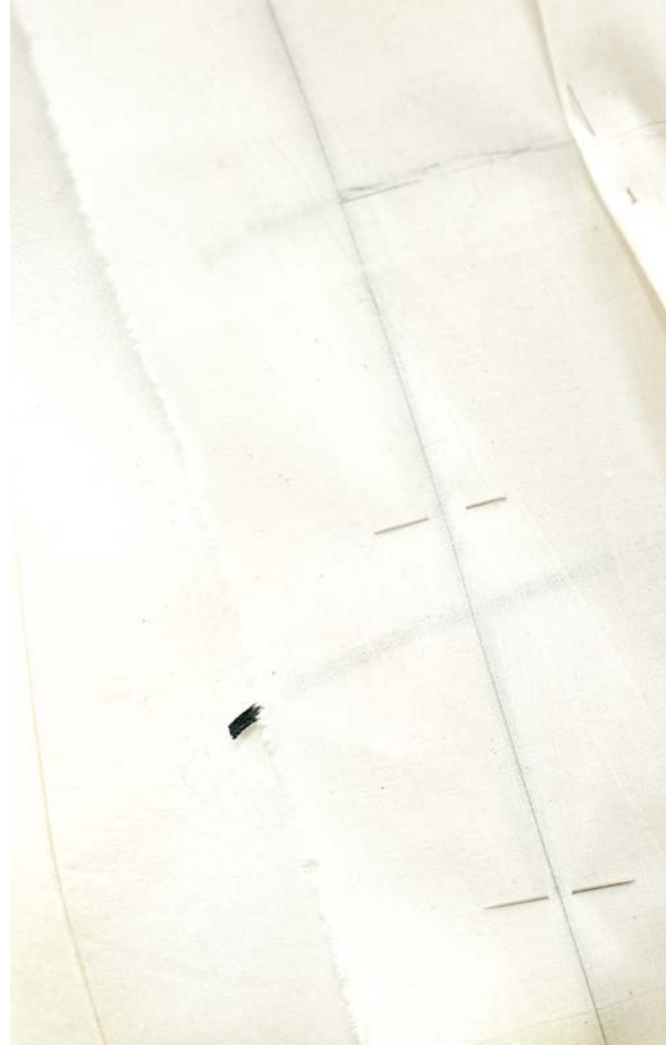


7

Les locaux de l'école offrent le meilleur cadre d'apprentissage à ses élèves. Dans ses espaces modulables se tiennent les cours, des événements artistiques (expositions, défilés...) et les galas étudiants.

L'école met à disposition des infrastructures spécialisées et du matériel professionnel :

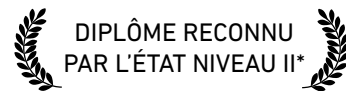
- Des espaces spécifiques sont dédiés aux enseignements généraux et à l'art. Plateaux, chevalets, vidéoprojecteurs, écrans, matériaux de création plastique et peintures sont à disposition des étudiants pour les cours de modèle vivant, d'illustration graphique, de couleur et de dessin analytique.
- L'atelier et la salle industrielle sont principalement dédiés à l'enseignement du modélisme. Ils sont équipés de : machines à coudre industrielles, presses à repasser, surjeteuses, bourdonneuses, postes de modélisme, bustes d'atelier et matières premières (stock de toiles, cartons, papiers de patronage).
- Les enseignements textiles ont également leur espace. Les étudiants y apprennent la technologie des tissus et la création textile. Il contient une importante tissuthèque, un stock d'échantillons d'accessoires et de matériels de teinture.
- Une salle informatique, équipée de 25 postes, est consacrée au maniement des logiciels professionnels (Photoshop®, Illustrator®, InDesign®, Lectra®...), d'une table à digitaliser et d'un traceur professionnel.





BACHELOR

DESIGN DE MODE



OBJECTIFS DE FORMATION

Basée sur trois pôles d'enseignement (Art, Style, Modélisme), la pédagogie de l'École Studio Mode Paris permet aux étudiants de suivre des cours en interdisciplinarité durant leurs années de Bachelor.

La méthodologie de travail reste la même. Seuls les aspects techniques s'intensifient au fil des ans, pour aboutir en fin de cursus à la présentation de pièces finies lors du défilé de fin d'année.

1^È ANNÉE

La 1^{re} année du Bachelor s'articule autour de l'acquisition des notions fondamentales, qu'elles soient artistiques ou techniques. Les bases essentielles sont posées pour une immersion directe dans l'univers de la mode.

Les cours proposés couvrent les notions indispensables qui seront développées progressivement tout au long de ces 3 années. L'accent est mis sur les découvertes culturelles, la recherche artistique, le dessin sous toutes ses formes. Les étudiants sont également initiés à la création et technologie textile, ainsi qu'aux besoins industriels, infographiques et modélisme.

À l'issue de la 1^{re} année, les étudiants abordent leurs études avec une vision claire des métiers auxquels ils sont simultanément formés.

2^È ANNÉE

La 2^e année propose une continuité des enseignements pour développer les acquis de la 1^{ère} année, sur les aspects artistiques et techniques.

L'enseignement artistique s'intensifie pour affirmer les personnalités. En parallèle, le marketing initie les étudiants à la commercialisation et la distribution de collections.

L'enseignement technique s'approfondit par l'étude des volumes en moulage et par l'apprentissage de Lectra®. Ce logiciel de digitalisation de patrons préfigure l'avenir des techniques de réalisation et sa maîtrise est de plus en plus attendue en entreprise. Pour le défilé de fin d'année, les étudiants s'expriment créativement dans la conception d'un dossier de style complet sur un thème fédérateur et mettent à profit leur technique dans la réalisation d'une tenue complète de leur collection.

3^E ANNÉE

Ayant compris la complémentarité des filières, les élèves de 3e année se consacrent à des concepts identitaires grâce à une personnalité artistique forte, qui viennent alimenter leur book. Ils intègrent les particularités techniques des plans de collection et sont orientés en modélisme vers des pièces plus complexes.

Comme en 2^{ème} année, les étudiants doivent concevoir une collection sur le thème fédérateur et réaliser des tenues pour le défilé de fin d'année. Le dossier de style, le dossier technique et les créations sont présentés face à un jury mixte composé de professionnels internes et externes à l'école. Le Prix du Jury est décerné chaque année à l'étudiant ayant produit la meilleure création.



4^E ANNÉE

Cette quatrième année, en partenariat avec Mod'Art International, permet de garantir l'insertion professionnelle des étudiants. Organisée autour de séminaires de développement et de gestion de collection, ces enseignements sont complétés par une expérience professionnelle longue, en stage ou en alternance. Tremplin de nos jeunes diplômés vers la vie professionnelle, cette année est également l'occasion d'écrire et soutenir un mémoire pour obtenir le diplôme de Styliste Designer Modes enregistré au Niveau II du RNCP*.



* Titre RNCP de Niveau II de « Styliste Designer Modes » inscrit au Répertoire National des Certifications professionnelles par arrêté du 30 juillet 2018, publié au Journal Officiel de la République Française du 7 août 2018 (code NSF 242n), pour une durée de 5 ans, délivré sous l'autorité de Mod'Art International, SAS SIGE.

LES ENSEIGNEMENTS — GÉNÉRAUX



HISTOIRE DE LA MODE, DES ARTS ET DES CIVILISATIONS

Ce cours présente une analyse des différents mouvements artistiques et sociologiques de l'histoire du vêtement et du textile. Au cours des trois années, cet enseignement traverse les époques, de l'antiquité jusqu'à l'époque moderne et contemporaine du monde de la mode, et met en perspective les courants historiques et leurs impacts sur les créations actuelles (défilés, créateurs, marques, grande distribution, salons professionnels et bureaux de style). Pour compléter cette approche, tout au long de l'année, des visites d'expositions sont organisées.

ANGLAIS DE LA MODE

Ce cours a pour objet de transmettre une maîtrise du vocabulaire spécifique au monde de la mode. Il enseigne avant tout un anglais technique. Il permet notamment aux étudiants de savoir présenter leur travail aux professionnels. Ce cours impose la présentation du TOEIC pour garantir un niveau d'anglais satisfaisant.

MARKETING DE LA MODE

Enseigné dès la 2^e année, il s'agit de l'approche commerciale du produit, de sa conception à sa commercialisation. Développer des produits dans le secteur de la Mode requiert des compétences spécifiques tant pour la recherche de tendances que dans la stratégie de marque sur un marché, la diffusion et la distribution des collections.

INFOSTYLISME

Ce cours apporte une maîtrise des outils informatiques de la suite Adobe® à travers un apprentissage progressif des logiciels: Photoshop®, Illustrator® et InDesign®. Leur maîtrise permet la réalisation de cahiers de tendances et d'inspirations, de books et de dossiers techniques. Elle donne accès à un savoir-faire indispensable pour la création de motifs et de planches d'illustration de maquettes textiles.

ENVIRONNEMENT PROFESSIONNEL

Les étudiants découvrent les acteurs qui régissent le milieu de la mode et les règles juridiques qui encadrent ce secteur. Au programme : les types de sociétés existantes, leurs structures juridiques, la propriété intellectuelle, la lutte contre la contrefaçon...

LES ENSEIGNEMENTS — CRÉATIFS

DESSIN ANALYTIQUE

Dans le but de saisir et retranscrire au mieux le réel, l'étudiant développe son sens de l'observation à travers la pratique intensive du dessin alliant l'étude des proportions et l'exploration de diverses techniques artistiques. Volume, rendu des matières, ombres, la justesse du trait est recherchée pour acquérir une aisance du dessin.

MODÈLE VIVANT

En début de cursus, ce cours ouvre à l'observation et l'analyse du corps humain pour comprendre les points essentiels de l'anatomie et de la morphologie. Des appuis aux drapés, des expressions du volume aux mouvements, des plis aux détails des mains, il permet de parfaire l'expression graphique du corps à travers le dessin.

ILLUSTRATION DE MODE

De la 1ère à la 3ème année, ce cours permet l'approche haute couture de la silhouette de mode dans sa construction expressive et personnelle. Véritable laboratoire d'idées, il permet le développement d'une virtuosité artistique et d'un coup de crayon qui deviendra l'empreinte stylistique de l'étudiant à travers des modèles uniques, sophistiqués ou épurés.

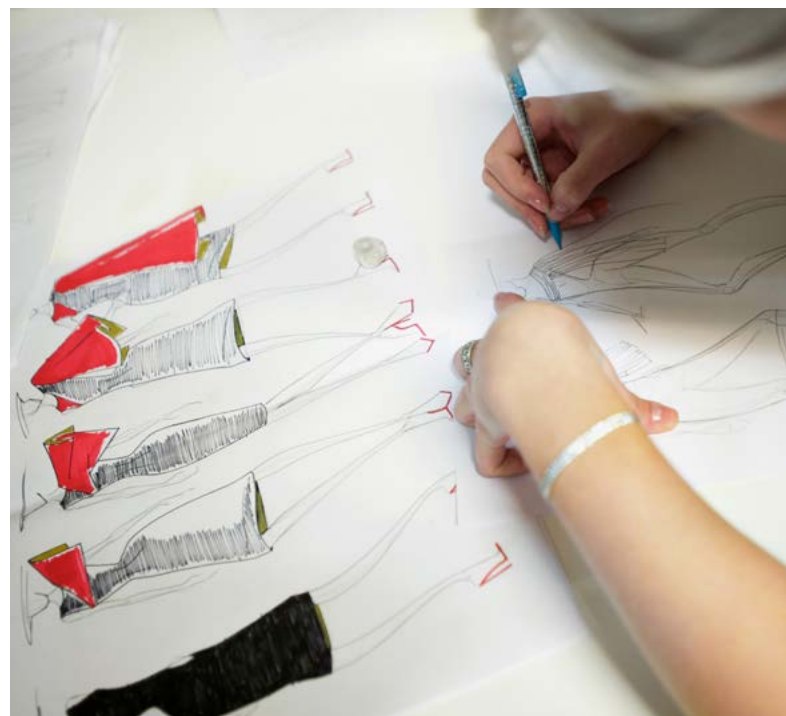
CHROMATOLOGIE

En 1ère et 2ème année, l'objectif de ce cours est d'apprendre à manier la couleur à travers la recherche, l'expérimentation et le développement d'une sensibilité. La maîtrise de l'emploi de la couleur comme palette d'émotions et révélateur d'univers créatifs aboutira à la réalisation de gammes simples puis complexes.

PROCESSUS CRÉATIF

Enseigné en 1ère et 2ème année, l'apprentissage du processus créatif permet de maîtriser et développer un projet, de l'idée jusqu'à sa réalisation matérielle. Après une veille créative, les idées et leurs expressions graphiques sont développées puis concrétisées par la réalisation de prototypes.

13



LES ENSEIGNEMENTS TECHNIQUES



14

STYLE

Cet enseignement présente la méthodologie d'élaboration de collections créatives ou industrielles, de sa conception jusqu'à la mise en place du plan de collection. Par l'analyse des tendances et à travers des recherches thématiques dans tous les domaines artistiques et apparentés, l'étudiant trouve des sources d'inspirations pour dessiner des silhouettes de style. Cet enchaînement d'idées, planches d'ambiance et dessins, est fondamental pour engager le processus de création d'une collection.

Ce cours nécessite les compétences acquises en infographie, pour la réalisation de fiches techniques avec croquis à plat détaillés, des outils indispensables pour une bonne transmission des intentions aux modélistes.

L'étudiant est amené pendant les 3 années de formation à développer et affirmer sa personnalité à travers son expression graphique, afin de se démarquer.

DESIGN TEXTILE

Les étudiants expérimentent différentes techniques comme le tissage, le tricotage, la broderie ou encore le feutrage pour créer de nouvelles matières ou pour modifier un textile. Les étudiants proposent ainsi des matériaux innovants à travers la réalisation d'échantillons et développent leur identité créative.

Le cours s'appuie sur les techniques apprises en Infographie pour tout ce qui touche à la création de motifs et de trames.

TECHNOLOGIE TEXTILE

Ce cours est axé sur la découverte et l'analyse des différents tissus et leur composition (coton, lin, laine, viscose...). Les étudiants découvrent ainsi l'histoire des matériaux (découverte, propagation...), leurs propriétés et leurs circuits de production et d'approvisionnement. En 2^{ème} et 3^{ème} années, les étudiants visitent un salon professionnel pour définir une synthèse des tendances et en ressortir une proposition de tissus et imprimés personnels.

- **1^{re} année** : Matériaux naturels
- **2^e année** : Matériaux synthétiques
- **3^e année** : Nouveaux matériaux et impression textile



TECHNIQUE DE MONTAGE

Enseigné au cours des deux premières années, c'est l'apprentissage des différentes techniques de montage (assemblage, finitions, détails...) à l'aide de pièces d'étude. Les étudiants apprennent à utiliser les machines industrielles et les différentes méthodes de construction d'un vêtement, en fonction des besoins stylistiques et du grade de qualité défini.

15

LECTRA®

A partir de la 2^{ème} année, ce cours est dédié à l'utilisation du logiciel de modélisation 3D. Sa maîtrise permet de digitaliser un patron, d'appliquer les gradations en vue d'optimiser la production en série et la création / modification de nouveaux modèles. Il raccourcit nettement les délais de transmission des prototypes à la production, critère indiscutable dans l'industrie de la mode.

MODÉLISME

Enseigné dès la 1^{ère} année, l'étudiant apprend à construire un vêtement à l'aide de 2 méthodes :

- La coupe à plat qui est l'élaboration d'un patronage sur support papier ou carton par un système de construction géométrique
- Le moulage, c'est-à-dire l'étude des aplombs, des proportions et la maîtrise du bien-aller d'un vêtement par la création de prototypes en volume sur un mannequin, pour ensuite réaliser le patronage.

En les combinant, l'étudiant apprend pour chaque étude de pièce à construire une base, réaliser un prototype fini, définir un dossier technique et le grade qualité en fonction d'un croquis de style.

Chaque année correspond à l'étude d'une famille de produits, dans toutes ses étapes :

- **1^{re} année:** Jupe, chemise, robe
- **2^e année:** Pantalon, trench ; bustier
- **3^e année:** Tailleur, flou, collection personnelle



4^{ÈME} ANNÉE : — LA CLÉ DE L'INSERTION PROFESSIONNELLE

Le Bachelor Design de Mode a pour vocation de préparer et accompagner les étudiants au monde professionnel. L'alternance proposée en 4^{ème} année de professionnalisation* en est la pierre angulaire.

Cette dernière année de formation permet de mettre en application en entreprise les compétences acquises au cours de séminaires et favorise l'insertion des jeunes diplômés.

L'année est organisée autour de 7 semaines de séminaires pour consolider les compétences créatives des Stylistes – Modélistes et développer des savoir-faire en production et gestion de collection.



SÉMINAIRE PRODUCTION

- Sourcing,
- Fabrication
- Plan de lancement de production

SÉMINAIRE STYLISME HOMME

- Style et Positionnement de marque
- Prototype

SÉMINAIRE STYLISME FEMME

- Style et Positionnement de marque
- Prototype

SÉMINAIRE MAILLE

MÉMOIRE

Les séminaires

Création de collections capsules homme, femme et maille dans le cadre de collaborations avec des maisons de mode.

STAGES ET ALTERNANCE

Les périodes en entreprises et la construction progressive d'un projet professionnel sont au cœur de la pédagogie de Studio Mode Paris. Cette expérience est particulièrement appréciée par le secteur qui recherche des jeunes diplômés opérationnels dès leur embauche.

L'alternance en contrat de professionnalisation est préférable au cours de cette année, mais un stage alterné est également envisageable. L'alternance permet aux étudiants de financer partiellement ou totalement leurs frais de scolarité. L'école propose à ses élèves un accompagnement personnalisé pour les aider à trouver une entreprise.



LE CONTRAT DE PROFESSIONNALISATION

Statut salarié

- Durée du contrat de 1 à 2 ans.
- L'étudiant bénéficie du statut salarié.
- Il est rémunéré entre 55% et 85% du SMIC selon son âge et son niveau d'études et sa formation est financée par l'entreprise d'accueil.

LA CONVENTION DE STAGE

Statut étudiant

- Durée du contrat : de 6 à 10 mois sur une base de rythme alterné.
- Le participant a le statut d'étudiant et bénéficie des avantages liés à ce statut
- Il est rémunéré minimum 30% du SMIC au prorata temporis du temps passé en entreprise et sa formation peut être financée totalement ou partiellement par l'entreprise.

WORKSHOPS — & CONCOURS

Organisés tout au long de l'année, les workshops rassemblent pendant plusieurs semaines les étudiants autour d'un thème. Véritables ateliers de soutien méthodologique, les workshops peuvent concerner le défilé de fin d'année ou le travail sur des projets définis par l'équipe pédagogique. L'école propose également aux étudiants de participer à différents concours hors programme.



LABO ART & LABO MODE

Sur le même thème fédérateur que le défilé de fin d'année, deux semaines sont dédiées au Labo Art pour les étudiants de 1^{ère} année, dans le rythme concret de la création d'un projet artistique en lien direct avec la Mode. Par cette approche résolument créative, les étudiants découvrent et développent leur potentiel créatif. Les réalisations font l'objet d'une exposition en fin d'année au sein de l'école.

Après la visite d'une exposition, les étudiants de 3^{ème} année participent à un atelier expérimental d'une semaine. En s'inspirant des volumes, couleurs et structures liés à l'exposition, ils proposent une sculpture en matériaux souples présentée sur modèle réduit. Ils peuvent ainsi expérimenter une recherche pointue effectuée de manière artisanale, proche des conditions d'un atelier de Haute Couture.

WORKSHOP DÉFILÉ

Chaque année, un thème fédérateur est défini par l'équipe enseignante pour développer le concept du défilé de fin d'année.

Une semaine est dédiée à la conceptualisation de leur collection à travers des illustrations de mode, des maquettes textiles et des gammes de couleurs. Une à deux semaines sont ensuite consacrées à la réalisation des pièces choisies dans leur collection.

Leur dossier et créations sont évalués par un jury avant le défilé de fin d'année, qui permet aux étudiants de 2^{ème} et 3^{ème} années de présenter leurs travaux. A l'issue de ce défilé, le prix du Jury est décerné à l'étudiant de 3^{ème} année qui aura présenté les meilleures créations.

Chaque année, l'École Studio Mode Paris organise un défilé d'exigence professionnelle.

Les créations des étudiants y sont présentées devant un public de professionnels de la mode (créateurs, journalistes, aficionados, blogueurs...) et évaluées par un jury composé d'une partie d'entre eux. À cette occasion, les jeunes créateurs se confrontent aux réalités des périodes de collection, de la pression du public, de la direction de mannequins, de l'organisation d'un backstage, des coiffeurs, maquilleurs, etc.

2018

“**MODOGRAPHIES**” *ORANGERIE DU MUSÉE DE SÈVRES*

Dans ce monde en perpétuelle évolution, sous l'influence de signes, formes et graphies innombrables, le créateur d'aujourd'hui doit trouver sa propre écriture pour exister. Être compris par son style, se démarquer en imprimant sa trace singulière ou rejoindre un groupe auquel il souhaite s'identifier sont les nouveaux enjeux de son cheminement d'expression.

2017

“**VOYAGES IMAGINAIRES**” *CLUB HAUSSMAN*

Les étudiants ont su aller d'un point à un autre, sur la route, d'une rive à l'autre, à travers le feu, l'air, l'eau, la terre et transporter le public dans leurs voyages imaginaires. Défilé organisé en présence de représentants du Ministère de la Culture et de la Communication.

2016

“**POÉSIES URBAINES**” *PARVIS DE LA TOUR MONTPARNASSE*

Défilé au-delà des horizons mouvants, des structures et des perspectives de béton, de métal ou de verre, en nous plongeant dans leur poésie moderne.

Studio Mode Paris forme aussi des lauréats de concours créatifs.

Martial Billard est le lauréat du concours « Foulards Mélia International Resort » (janvier 2017) et voit sa création produite à plus de 4000 exemplaires et distribuée auprès des clients « PREMIUM » des hôtels Melia Resort International.

Elodie Roccia remporte le concours « Les Chapeaux de Diane » (mai 2016). Les créations des autres étudiants de Studio Mode Paris, ayant participé au concours, ont défilé durant le « Prix de Diane » (juin 2016).

Assia Rezaiguia remporte le concours « Ikea, défilé dans les rues de Paris » (septembre 2012), avec sa robe colorée et glamour.

« **La chaise Kookai 34** » (structure en acier, corde et tissage de vêtements découpés) remporte le premier prix du concours « Recycler c'est créer la 2^e vie du vêtement » organisé par Kookai et les Arts Décoratifs.





STAGE, ALTERNANCE — & CARRIÈRE

Les périodes en entreprises et la construction progressive d'un projet professionnel sont au cœur de la pédagogie de Studio Mode Paris.

STAGE & ALTERNANCE

Selon l'année de formation, les étudiants réalisent un à deux stages par an qui permettent de faire progresser sa vision du métier en ayant une première lecture des codes, des attentes des employeurs et des perspectives offertes par le secteur. Cette expérience l'aide à faire les bons choix pour son avenir.

L'alternance en contrat de professionnalisation est possible dès la 4^e année. Elle permet aux étudiants de financer partiellement ou totalement leurs frais de scolarité.

L'ensemble de ces expériences contribuent fortement à l'insertion professionnelle rapide des jeunes diplômés de Studio Mode Paris.

PRÉPARATION PROFESSIONNELLE

Pour accompagner les étudiants dans leur recherche de stage et leur future recherche d'emploi, des cours de préparation professionnelle interviennent dès le début de la deuxième année. Ils les aident à constituer tous les outils nécessaires à ces recherches (portfolio, book, CV, lettre de motivation...) et à leur donner des conseils sur la posture professionnelle à adopter lors des entretiens d'embauche puis en entreprise. Certains modules sont axés sur la gestion de la e-réputation, avec le développement de leur profil sur les réseaux sociaux professionnels et la réalisation d'un site web personnel pour mettre en avant leurs projets, compétences et créations.

Ils sont également sensibilisés tout au long du Bachelor aux valeurs du savoir-être en entreprise: attitude professionnelle, curiosité, gestion du temps, communication, esprit d'équipe...



UN RÉPONSE — AUX PROFESSIONNELS



À l'issue du Bachelor, les jeunes diplômés ont mené différentes missions en entreprises et Maisons.

Aujourd'hui, près de 80% des étudiants de l'école ont accédé à des postes sous contrat dans des lieux où leur expérience est déjà reconnue. Le Bachelor en Design de Mode de l'école Studio Mode Paris est, pour les professionnels, une garantie de savoir-faire et de créativité. Les postes accessibles au sortir du Bachelor couvrent l'ensemble des besoins du secteur de la mode :

23

- Styliste
- Illustrateur de mode
- Designer textile
- Styliste photo
- Styliste plateau
- Conseiller en image
- Chef de produit
- Modéliste
- Modéliste Lectra
- Toïliste
- Patronnier
- Technicien produit
- Technicien qualité
- Développeur produits

Notre réseau professionnel

Notre réseau compte de nombreuses marques de prêt-à-porter, maisons de haute couture, ateliers, studio, distributeurs... parmi lesquelles:



MASTÈRE

DIRECTION ARTISTIQUE ET MANAGEMENT DE COLLECTION



5^{ÈME} ANNÉE EN ALTERNANCE

EN PARTENARIAT AVEC MOD'ART INTERNATIONAL

- Rentrée en septembre
- Rythme : 1 jour à l'école / 4 jours en entreprise + 6 semaines de séminaires / an
- Accessible après la 4e année de professionnalisation ou un Bac+4 stylisme/ modélisme, Marketing de la mode

Axée sur le management et la création de marque, cette 5e année en alternance permet aux étudiants de parfaire leurs compétences en entreprise et de se préparer à intégrer le marché de l'emploi.



— LES ENSEIGNEMENTS

CRÉATION DE MARQUE

- Identité visuelle
- Scénographie
- Press Kit
- Shooting photo & vidéos
- Showroom

CRÉATION DE COLLECTION

- Modélisme et prototypage
- Tendances
- Plan de collection

COMMUNICATION

- Stratégie de communication omnicanale
- Médias sociaux et blog

MARKETING ET DISTRIBUTION

- Brand Management
- Stratégie de distribution omnicanale
- E-commerce
- Book de vente et Pricing

MANAGEMENT

- Création d'entreprise et business plan
- Droit des marques, droit commercial
- Management d'équipe

ENVIRONNEMENT PROFESSIONNEL

- Mémoire professionnel
- Anglais professionnel
- Bureautique



MASTÈRE

MANAGEMENT

DE LA MODE



DIPLOME RECONNU
PAR L'ÉTAT NIVEAU I*

4^{ÈME} ANNÉE

— EN ALTERNANCE

EN PARTENARIAT AVEC MOD'ART INTERNATIONAL

- Rentrée en octobre
- Rythme : 1 jour à l'école / 4 jours en entreprise + 6 semaines de séminaires / an
- Accessible après un Bac+3 en communication, marketing ou management.

Les étudiants apprennent à analyser un marché et se forment aux stratégies de développement, de commercialisation et de communication des marques. Ils développent leurs connaissances des marchés étrangers.

PRODUITS MODE ET LUXE

- Organisation de défilé de mode
- Etudes sectorielles : Haute Couture, Arts de vivre, Joaillerie, Horlogerie, Accessoires
- Création et plan de collection
- Dessin
- Stylisme

WORKSHOP STYLE ET MANAGEMENT

MARKETING ET COMMUNICATION

- Luxury marketing
- Product management
- Stratégie événementielle
- Stratégie de distribution à l'international
- International advertising
- Communication web

MÉMOIRE

MANAGEMENT INTERNATIONAL

- Business with Asia, Eastern Europe, America
- Intercultural Management
- Sourcing & purchasing strategy

5^{ÈME} ANNÉE

EN ALTERNANCE

EN PARTENARIAT AVEC MOD'ART INTERNATIONAL

- Rentrée en septembre
- Rythme : 1 jour à l'école / 4 jours en entreprise + 6 semaines de séminaires / an
- Accessible après Bac+4 en marketing/management de la Mode

La 5e année en alternance permet aux étudiants de développer leurs compétences en digital marketing et en développement d'entreprise.

MARKETING STRATÉGIQUE

- Brand Identity
- Brand Management
- CRM
- Case studies
- Marketing Mobile
- Produits mode et innovation

E-BUSINESS & DIGITAL MARKETING

- E-commerce
- Stratégie de distribution omnicanale
- Médias sociaux et E-réputation
- E-mailing
- PAO & Communication visuelle

ENVIRONNEMENT PROFESSIONNEL

- Anglais professionnel
- Italien
- Production multimedia

PRODUITS MODE ET LUXE

- Culture Mode
- Projet de création
- Workshop Style & Management

MANAGEMENT

- Création d'entreprise et Business Plan
- Droit des contrats
- Droit des marques
- Management d'équipe et RH

MÉMOIRE PROFESSIONNEL

WORKSHOPS STYLE ET MANAGEMENT

Dans le cadre de projets transdisciplinaires, les étudiants de management de la mode collaborent chaque année sur les projets suivants :

- Cahiers de tendances, plan de collection
- Pièce de vestiaire à partir d'une identité de marque
- Positionnement et stratégie de marque
- Identité visuelle
- Merchandising
- Organisation du défilé

LA DIMENSION INTERNATIONALE

Studio Mode Paris prépare les étudiants à une carrière internationale. L'anglais a donc une place privilégiée dans la formation dispensée. L'objectif est de former des professionnels capables de s'adapter face à de nouvelles cultures, de s'expatrier, de mener des études de marchés et des négociations à l'étranger.



L'INTERNATIONAL : UN ENJEU MAJEUR DANS L'INDUSTRIE DE LA MODE ET DU LUXE

L'internationalisation des marques et le poids grandissant des pays émergents impactent directement les métiers du marketing. Collaborer, communiquer, suivre des projets ou négocier des contrats à l'étranger nécessite une aisance en anglais, à l'oral comme à l'écrit. C'est pourquoi Studio Mode Paris, en partenariat avec Mod'Art International, a choisi d'axer près d'1/3 du programme Mastère Management de la Mode sur l'international via des enseignements adaptés qui vont au-delà de cours classiques d'anglais.

UN ACCOMPAGNEMENT ADAPTÉ POUR UNE PROGRESSION ASSURÉE

Le programme n'est pas réservé aux étudiants bilingues. Il s'agit d'un cursus dans lequel l'anglais prend progressivement en importance. Les étudiants améliorent progressivement leur niveau, tout en acquérant le vocabulaire marketing inhérent à leur futur métier.



UN PARCOURS — PROFESSIONNALISANT

Notre engagement : favoriser la professionnalisation de nos étudiants en les confrontant à des cas réels d'entreprise, à la gestion de projets en équipe, et en multipliant les expériences en stage et en alternance.

PRÉPARATION À L'INSERTION PROFESSIONNELLE

Pendant deux ans, les étudiants sont préparés à la recherche de stage, d'alternance puis à la recherche active d'emploi. Tout est mis en œuvre pour répondre aux attentes des recruteurs : accompagnement à la rédaction du CV et des lettres/emails de motivation, simulations d'entretien, techniques pour entretenir son réseau, gestion de sa e-réputation, mise en avant des soft skills... Des rencontres sont également organisées avec des professionnels de la mode et du luxe pour partager leur expérience.

L'ALTERNANCE

Particulièrement appréciée des recruteurs, l'alternance permet de proposer des missions à plus long terme et de confier davantage de responsabilités et d'autonomie dans la gestion de projets. L'année peut également être effectuée sous statut étudiant.

Studio Mode Paris collabore avec des entreprises pour proposer aux étudiants des projets réels et concrets.

C'est pour cela qu'à l'occasion de la 2^e édition de son Trophée Couture, l'Union Nationale Artisanale de la Couture et des Activités Connexes (UNACAC) a fait appel aux étudiants du Mastère pour développer sa stratégie de communication.

Les étudiants se sont positionnés comme une agence et ont soumis au client :

- un dossier de presse
- un communiqué de presse
- une campagne emailing pour le concours de création
- une campagne emailing pour le salon des fournisseurs
- deux affiches
- une recommandation web

— LES DÉBOUCHÉS

La France représente aujourd'hui le plus grand marché du luxe au monde. Considéré comme un secteur porteur exempt de crise, ses activités diverses - prêt-à-porter, haute couture, cosmétiques, hôtellerie, gastronomie, automobile... – sont autant d'opportunités à saisir pour des jeunes diplômés rodés aux nouvelles technologies, capables d'anticiper les tendances, adaptables et mobiles à l'international.

DIRECTEUR MARKETING
RESPONSABLE DE COLLECTION
DIRECTEUR DU DÉVELOPPEMENT
DES PRODUITS DE MODE
CHEF DE PRODUIT MODE ET HABILLEMENT
DIRECTEUR DES VENTES À L'INTERNATIONAL
MERCHANDISER / ACHETEUR
RESPONSABLE COMMUNICATION
BRAND MANAGER
DIGITAL BRAND MANAGER
ATTACHÉ DE PRESSE MODE
ET HABILLEMENT
PR MANAGER
ENTREPRENEUR



LA VIE ÉTUDIANTE



LE BDE

Le Bureau des Etudiants (BDE) est le lieu d'échanges et de rencontres des étudiants. Chaque année, il participe à l'organisation des événements qui animent l'école, en lançant des projets de création parallèles au programme, en incluant l'ensemble des étudiants dans une dynamique qui fonde l'âme et le futur réseau de l'école.

Il organise également la journée d'intégration des étudiants, des visites culturelles, les soirées de l'école et des voyages. Il se charge aussi de développer des partenariats avec les fournisseurs de tissus du quartier, ou d'impliquer les étudiants sur des projets solidaires en organisant, par exemple, des collectes de vêtements.

Des parrainages sont mis en place chaque année entre les classes, afin d'accueillir au mieux les nouveaux étudiants, de faire naître les affinités et une dynamique de groupe. Parrains et filleuls peuvent ainsi échanger et s'entraider tout au long de leur formation à Studio Mode Paris. Grâce à l'animation des réseaux sociaux du BDE, le bureau informe les étudiants de chaque événement.

LES PARTENAIRES



LA RÉSERVE DES ARTS

Située aux Portes de Paris, cette association récupère tous types de matériaux et chutes de tissus dans les entreprises, les valorise et les revend aux professionnels de la création. Leur objectif est de réduire les déchets, soutenir la création et le réemploi.

Le partenariat mis en place permet à tous les étudiants de l'école Studio Mode Paris de se rendre dans leur entrepôt afin de profiter de cette belle initiative et d'acheter des tissus, cuirs et matériaux de qualité.

TISSUS & FOURNITURES

Située au cœur du Sentier, l'Ecole Studio Mode Paris profite d'une situation géographique parfaite dans ce quartier historique des ateliers de couture et vendeurs de tissus. L'école a ainsi mis en place de nombreux partenariats avec différentes boutiques qui proposent aux étudiants des remises sur les tissus et autres fournitures, à deux pas des locaux.

PRÊT ÉTUDIANTS & INSTALLATION

Afin d'accompagner les étudiants dans leur nouvelle formation, l'école a également développé des partenariats bancaires (Caisse d'épargne et Société Générale) et des résidences étudiantes (Les Estudines et Studefi) afin de proposer des solutions logement et financement.



MODALITÉS D'ADMISSION

Admissions sur dossier, entretien de motivation et test de culture générale. A l'issue de l'entretien, un QCM d'anglais est également soumis aux candidats en Mastère.

LE DOSSIER DE CANDIDATURE

Pour présenter votre candidature à l'école Studio Mode Paris, vous devez nous faire parvenir :

- Le dossier de candidature dûment complété et signé.
- La photocopie des bulletins de première, terminale, années d'études supérieures.
- La photocopie des diplômes obtenus.
- La photocopie de votre carte d'identité (copie d'un titre de séjour pour les étudiants étrangers).
- 1 photographie d'identité.
- Un portfolio (facultatif pour l'entrée en 1ère année Bachelor et en Mastère).

Les dossiers de candidature sont téléchargeables directement sur le site internet ou envoyés par courrier / email sur demande.

L'ENTRETIEN DE MOTIVATION

Lors de l'entretien, le candidat devra présenter son parcours, son projet professionnel et ses motivations à intégrer Studio Mode Paris. Il pourra, s'il le souhaite, apporter des créations et/ou projets qui pourront appuyer sa candidature. L'entretien sera suivi d'un test de culture générale. Pour les candidats en Mastère, un QCM d'anglais de 30 minutes permettra également d'évaluer le niveau des étudiants.

CONDITIONS D'ADMISSION

Bachelor

La 1ère année est ouverte à tous les étudiants titulaires du baccalauréat ou inscrits en Terminale (inscription définitive sous réserve d'obtention du diplôme).

La 2ème année est accessible aux candidats issus d'une 1ère année post bac en Mode et/ou d'un Bac pro Mode. Ils devront justifier d'un niveau suffisant avec un dossier de travaux personnels en Style et réaliser un exercice de Modélisme lors de l'entretien.

La 3ème année est accessible aux candidats issus d'un Bac+2 en école de Mode ou d'un BTS MMV. Ils devront justifier d'un niveau suffisant avec un dossier de travaux personnels en Style et réaliser un exercice de Modélisme lors de l'entretien.

Mastère

La 1ère année est ouverte aux étudiants titulaires d'un Bac+3 ou équivalent.

La 2ème année est ouverte aux étudiants titulaires d'un Bac+4 ou équivalent.
Prérequis en marketing obligatoire.

FINANCEMENT DES ÉTUDES

CONTRAT DE PROFESSIONNALISATION POUR LA 4^{ÈME} ET 5^{ÈME} ANNÉES

Ce contrat est accessible aux étudiants en 4^{ème} et 5^{ème} années. D'une durée de 12 à 24 mois, cette formule prend la forme d'un contrat conclu entre l'école, l'étudiant et l'entreprise. Cette dernière prend en charge les frais de formation. De plus elle verse à l'étudiant une rémunération minimale comprise entre 55% et 85% du SMIC selon l'âge et le niveau d'études.

35

CONVENTION DE STAGE LONGUE DURÉE EN ALTERNANCE (STATUT ÉTUDIANT)

Cette formule prend la forme d'une convention de stage longue durée conclue entre l'école, l'étudiant et l'entreprise d'accueil. Outre les avantages financiers qu'offre ce statut aux entreprises, il permet à l'étudiant de se voir financer totalement ou partiellement, à partir de la 4^{ème} année, sa scolarité en suivant la formation sur le rythme continu : le versement d'une indemnité de stage est en effet obligatoire.

JOB ÉTUDIANT

Le Bachelor Design de Mode est compatible avec un job étudiant à temps partiel. Le travail personnel au sein de l'école étant soutenu, il est fortement recommandé de ne pas dépasser 10 heures par semaine.

EMPRUNTS BANCAIRES À TAUX PRÉFÉRENTIELS

Négociés avec les partenaires bancaires de l'école, la Société Générale et la Caisse d'Épargne, ces prêts sont remboursables durant les 3 ou 4 années qui suivent la fin des études.

CONTACTS

École Studio Mode Paris

43, rue du Sentier
75002 PARIS
Tél.: +33 1 40 51 82 71
www.studiomode.fr
contact@studiomode.fr

Mod'Art International

35 quai André Citroën
75015 PARIS







Document non contractuel
Edité par REMAT - Studio Mode
11 rue de l'arsenal 75004, Paris
Enregistré eu RCS de Paris sous le numéro
495 137 507 00036, SARL au capital de 1000€

Photographies de ©Véronique Pécheux, ©Bertrand Dussart
©jul.photo94

www.studiomode.fr

 Studio Mode Paris
 studiomodeparis

Sté IMPRIGRAPHIC
9 rue de la Folie Régnault 75011 Paris
2 500 ex - Nov. 2018