

VALD  
ARNO  
BIKE  
ROAD

# *Un meraviglioso weekend in bici*



**VALDARNO BIKE ROAD**

**DAL 18 AL 20 SETTEMBRE**

**3 GIORNI - 2 NOTTI**

ARTE, CULTURA, GASTRONOMIA E TRADIZIONI: UNA TERRA DA SCOPRIRE A 360 GRADI

# BENVENUTI IN VALDARNO

*Le vostre due ruote vi porteranno su un territorio che conserva nei suoi paesaggi il classico sapore rurale della campagna toscana, attraverso paesi, borghi, rocche e castelli dalla storia millenaria; scorci di paesaggi dal fascino unico sia dal punto di vista naturalistico che post industriale.*

Il Valdarno, il cuore della Toscana, dove tradizione e bellezza si fondono per regalare esperienze uniche che negli anni hanno incantato viaggiatori e artisti. Attraversare le Balze è come trovarsi dentro a un dipinto di Leonardo Da Vinci, percorrere la Setteponti curva dopo curva regala viste mozzafiato sulla vallata, su borghi e pievi, su distese di olivi secolari e vigneti.

Una strada di origine etrusca che ancora oggi unisce cittadine e piccoli paesi, le emozioni, la bellezza, i sapori e gli odori della Toscana più vera.



# HIGHLIGHTS

## ***Conoscenza del territorio:***

La nostra esperienza e l'amore per la nostra terra, la passione per le due ruote e la conoscenza di ogni angolo del Valdarno, valori aggiunti al vostro servizio.

## ***Scoperta:***

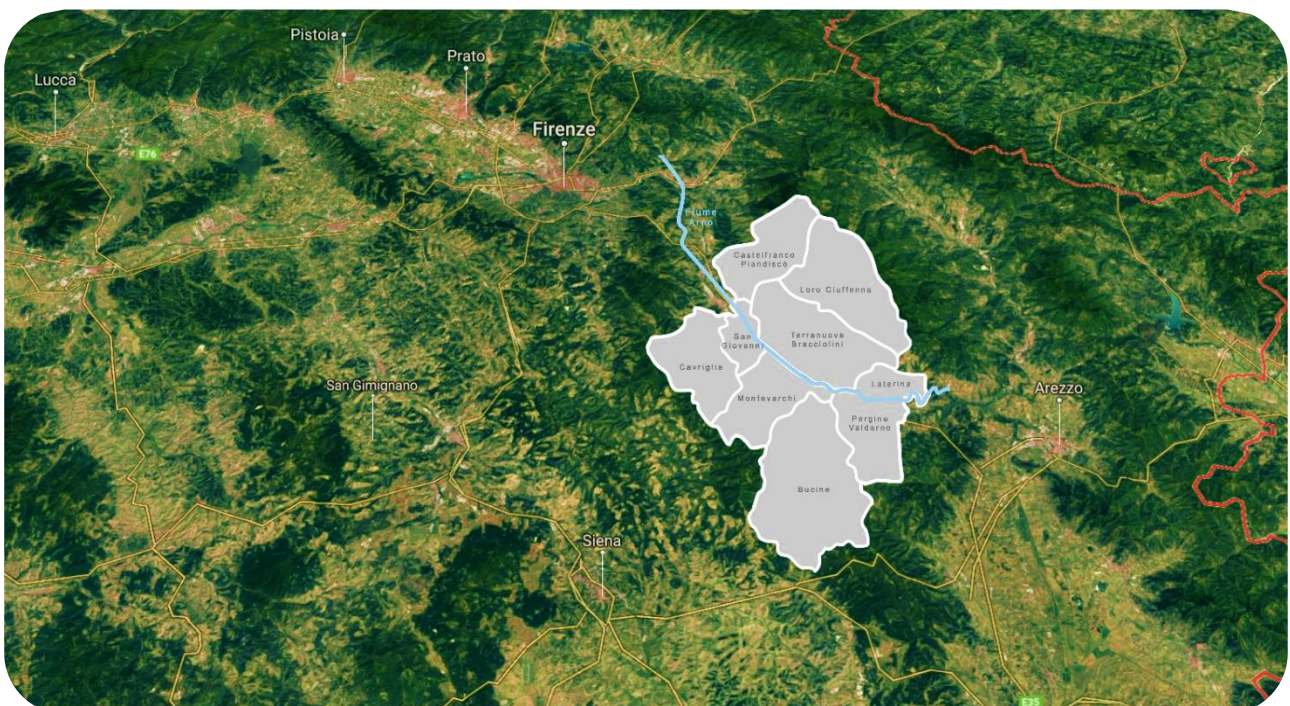
Percorrere le strade più belle e famose del Valdarno, accompagnati dai nostri rider, persone in grado di farvi vivere emozioni uniche curva dopo curva.

## ***Gusto:***

Fermarsi a sorseggiare un buon vino toscano attendendo il tramonto, gustare prodotti tipici della vallata in piccole botteghe o veri ristoranti toscani, dove ancora oggi tradizione e passione per il buon cibo rendono uniche le esperienze dei viaggiatori.

## ***Bellezza:***

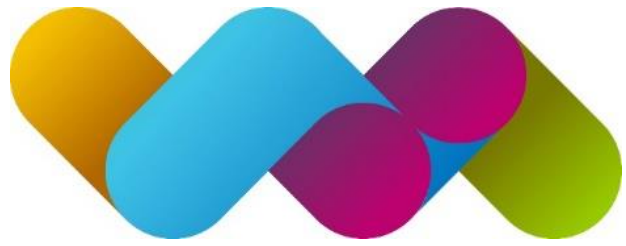
La Toscana più vera, quella tanto amata da Leonardo Da Vinci che più volte ha percorso l'attuale Setteponti ammirando i paesaggi e immortalando le balze nel suo dipinto più famoso; La Gioconda. Borghi, Botteghe tradizionali, Pievi e Musei, Natura e Avventura, La valle dell'Arno.



# PERCHÉ VALDARNO BIKE ROAD?

---

Perché viviamo nel Valdarno, lo amiamo e lo conosciamo, vogliamo fartene innamorare. Possiamo accompagnarti alla scoperta del territorio, fornirti supporto e noleggio di biciclette per ogni livello di preparazione atletica.



Conosciamo hotel, ristoranti e botteghe capaci di farti innamorare della nostra valle e farti vivere il meglio del Valdarno.

Amiamo pedalare in compagnia, raccontare storie e aneddoti del territorio, portarti alla scoperta di angoli nascosti.

Ogni periodo dell'anno offre situazioni speciali per vivere il Valdarno, le conosciamo tutte e siamo qui per raccontartele.

Conosciamo profondamente i borghi e le location che visiterai, ogni curva e ogni strada che percorrerai, probabilmente anche ogni persona che incontrerai durante il viaggio.

Siamo pronti ad affrontare qualsiasi inconveniente con il sorriso e la professionalità necessarie a fornire il miglior supporto possibile.



# VALDARNO IN BICI

---

*Una proposta per riscoprire il Valdarno, un viaggio nella natura e la storia Toscana meno conosciuta con il mezzo più ecologico in assoluto: la bicicletta.*

*Pedalerai sulla leggendaria Setteponti, passando paesi come Reggello e Loro Ciuffenna.*

*Dalla bici vedrete le famosissime Balze del Valdarno, le vedrai da vicino, e imparerai la loro storia particolare.*

*Visiterai San Giovanni Valdarno e Montevarchi, e potrai confrontarti con la salita di Faeto, famosa tra i ciclisti locali.*



# I VOSTRI TOUR LEADER

---

## PEPPE:

Guida certificata di MTB, da anni al lavoro nel settore del cicloturismo, è stato il responsabile della pianificazione di viaggi in bicicletta per tour operator affermati come Backroads e Ciclismo Classico in tutta Italia, Vietnam, Taiwan e India. Maestro della logistica e dell'organizzazione, è un appassionato e instancabile ciclista.



## MARIUS:

Marius Hordijk, dinamico ciclista esperto, è convinto che l'Italia sia un paese bellissimo, del quale si può godere ancora di più in sella ad una bici.

Assiduo viaggiatore, si è stabilito in Valdarno da tre anni, facendo diventare la sua passione, un lavoro. Dopo aver conosciuto Peppe, hanno deciso di lavorare fianco a fianco, riuscendo a creare dei bellissimi viaggi per chiunque abbia voglia di pedalare ma anche di godersi una piacevole vacanza.



**1° GIORNO: VENERDI***Si principia***SAN GIUSTINO VALDARNO**

In mattinata, ritrovo dei partecipanti con le vostre guide nel magico borgo de “Il Borro” (orario consigliato: 12.00).



Sistemazione nelle camere riservate e **pranzo in hotel.**

Dalle 14.00 alle 16.00: **Bike Fit.**

Le guide si occuperanno di regolare le misure della bicicletta per ogni partecipante.

Alle 17.00, dopo un briefing in cui verranno spiegate le norme di sicurezza e di guida, faremo un **giro di riscaldamento** per provare le bici con partenza e ritorno a “Il Borro”. Faremo una sosta a Ponte a Buriano, e improvvisamente ci troveremo immersi nella

meravigliosa ambientazione della **Monna Lisa di Leonardo da Vinci.**



**Cena in ristorante e pernottamento al borgo.**

**2° GIORNO: SABATO***Anda & Rianda***(SAN GIUSTINO - REGGELLO - SAN GIUSTINO)**

**Prima colazione** al borgo (abbondante, mi raccomando!).

Alle ore 09:00 ritrovo dei partecipanti alla reception, dove le guide illustreranno il programma della giornata, inclusi i dettagli tecnici sul percorso “Out and Back”.

Partenza in bici in direzione Reggello, per la scenica **Setteponti**, un percorso storico che, seguendo il tragitto dell'antica **Cassia Vetus**, attraversa paesaggi di grande bellezza, ricchi di vigneti e oliveti e particolari formazioni geomorfologiche come le **Balze del Valdarno**.



Ammireremo le bellissime **Balze del Valdarno**, il meraviglioso borgo di **Loro Ciuffenna** e alcune straordinarie **Pievi Romaniche**.



Sosta **pranzo** a **Pian di Scò** dove si potrà visitare la Pieve di San Pietro a Cascia, capolavoro del romanico toscano. Qui si può ammirare il **Trittico di San Giovanale**, opera giovanile di **Masaccio**, dipinto nel 1422, quando l'artista rinascimentale aveva appena vent'anni.



Nel pomeriggio rientro al borgo pedalando tra i tipici scenari toscani.

#### **FACOLTATIVO:**

*Per chi fosse interessato, le guide proseguiranno il percorso, che vi porterà a sfidare **l'epica salita di Faeto**. Da la si fa una discesa bellissima per tornare a San Giustino Valdarno.*





Dopo questo giorno intenso in bici, ci godremo una speciale degustazione di vini seguita da una deliziosa cena al ristorante del borgo.



bici pronte e si parte per San Giovanni Valdarno, passando dal suggestivo borgo abbandonati di **Castelnuovo dei Sabbioni**.



La nostra avventura su due ruote termina con l'arrivo nella splendida piazza di **San Giovanni Valdarno**, dove gusteremo un pranzo tipico. **Riconsegna delle bici.**



**3° GIORNO: DOMENICA**



**Da Piazza a Piazza**  
**(MONTEVARCHI - SAN GIOVANNI)**

**Prima colazione al borgo.**  
 Alle ore 09:00 breve briefing pre-partenza con le vostre guide.



Trasferimento con shuttle riservato per la piazza principale di **Montevarchi**. Troverete le vostre



Dopo vi porteremo con uno shuttle al borgo, dove si potrà fare una doccia e cambiarsi prima del vostro rientro a casa.

**Fine del viaggio e dei nostri servizi**

# I PERCORSI

*In questo itinerario si percorreranno alcune delle Vie più belle ed iconiche del Valdarno alcune delle quali integrate tra loro o leggermente modificate per renderle ancor più gestibili all'interno del programma. Ovviamente le condizioni meteo o fisiche dei partecipanti possono modificarne o integrarne il contenuto.*

## *La Via della Lignite*

*San Giovanni Valdarno - Cavriglia*

<https://www.valdarnobikeroad.it/percorsi/percorso-san-giovanni-valdarno-cavriglia/>

## *La Via dei Fossili*

*Cavriglia - Montevarchi*

<https://www.valdarnobikeroad.it/percorsi/percorso-cavriglia-montevarchi/>

## *La Setteponti e il Pratomagno*

*Due percorsi combinati*

<https://www.valdarnobikeroad.it/percorsi/setteponti-pratomagno/>

*Clicca nei link per vedere i percorsi su maps e per scaricarli in formato file gpx o nella vostra app Strava.*

## ATTENZIONE

All'iscrizione, riceverai un **questionario** in cui ci indicherai il **tipo di bici scelta e la tua altezza, in modo da avere la taglia giusta per te.**

Se hai bisogno per capire il tipo di bici adatta non esitare a chiamarci, saremo lieti di farti contattare dalle guide esperte!



# IL VOSTRO HOTEL

LORO CIUFFENNA

IL BORRO 5\*



[www.ilborro.it](http://www.ilborro.it)

IL BORRO  
TOSCANA

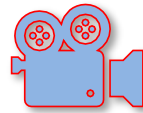


Situato in un castello risalente a 1000 anni fa, questo raffinato agriturismo dista 8 km dalla Chiesa Pieve dei Santi Ippolito e Cassiano del IX secolo e 12 km dal Ponte Buriano del XIII secolo.

Le eleganti suite e ville, arredate singolarmente, sono caratterizzate da soffitto con travi in legno e pavimento in cotto e offrono WiFi gratuito e TV a schermo piatto. Le sistemazioni indipendenti nelle fattorie restaurate dispongono di cucina e alcune hanno giardino privato. È disponibile il servizio in camera.

La colazione a buffet, inclusa nel prezzo, viene servita all'interno di un bistrò di lusso. La struttura comprende un raffinato ristorante, una caffetteria e un'enoteca, piscina a sfioro, spa e palestra.

**CLICCA PER VEDERE IL VIDEO**



**E IL SITO**



# QUOTAZIONI INDIVIDUALI


## IN CAMERA DOPPIA

TOUR IN MINIGRUPPO - MINIMO 8 PARTECIPANTI

**Quota in camera doppia: € 980**

**Supplemento singola: € 350**

### SERVIZI INCLUSI

- Sistemazione presso Il Borro in “Medieval Village” con trattamento di prima colazione
- Cena del 1° giorno in ristorante tipico locale
- Cena del 2° giorno a Il Borro con degustazione vini alla cantina de Il Borro
- Tutti i pranzi in locali lungo il tragitto (escluso quello del giorno di arrivo)
- 2 Guide Bikers esperti del territorio
- Minivan a disposizione per transfer e assistenza (con cassetta di pronto soccorso, acqua, ghiaccio, cestino, cassetta attrezzi, camera d’aria di ricambio)
- Descrizioni dettagliate del percorso, mappe, e App gratuita
- Assicurazione di viaggio medico-bagaglio di base (massimale € 500)
- Direzione Tecnica 

### SERVIZI ESCLUSI

- Trasporto da/per l’hotel
- Noleggio bici (fortemente consigliato per motivi logistici)
- GPS (vedi nei servizi aggiuntivi)
- Supporto cellulare per manubrio (vedi nei servizi aggiuntivi)
- Eventuali tasse di soggiorno (da pagare in loco)
- Bevande ai pasti e pasti non espressamente indicati
- Mance e facchinaggi
- Extra di carattere personale
- Visite ed escursioni non menzionate in programma
- Assicurazione annullamento facoltativa pari al 7% dell’intero importo del viaggio
- Tutto ciò non espressamente riportato in programma o indicato come facoltativo

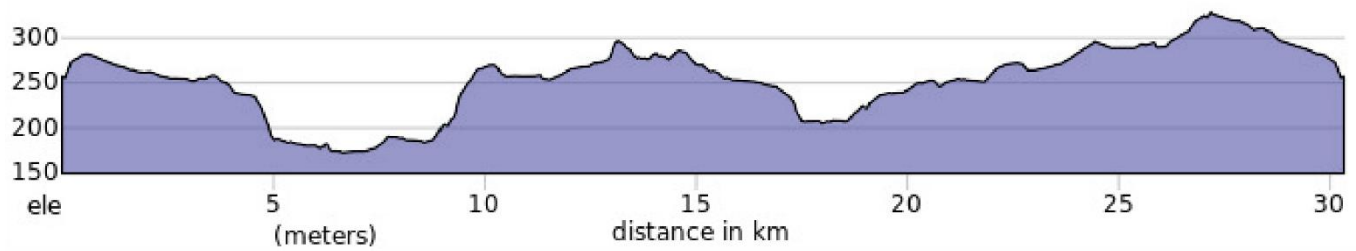
#### PENALI ANNULLAMENTI:

In caso di recesso o di rinuncia da parte del Viaggiatore, egli avrà diritto al rimborso del costo del viaggio al netto delle penalità seguenti:

- dal giorno successivo alla prenotazione fino a 60 giorni prima della partenza 30%
  - da 59 a 30 giorni prima della partenza 40%
  - da 29 a 20 giorni prima della partenza 50%
  - da 19 a 15 giorni prima della partenza 75%
  - da 14 a 4 giorni prima della partenza 90%
  - da 3 a 0 giorni prima della partenza 100%
- (i giorni indicati sono da intendersi lavorativi.)

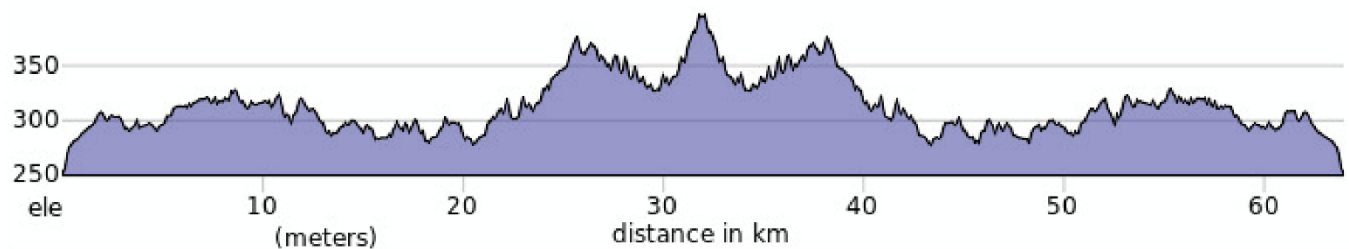
# RIEPILOGO ALTIMETRIA ITINERARI

## GIORNO 1:

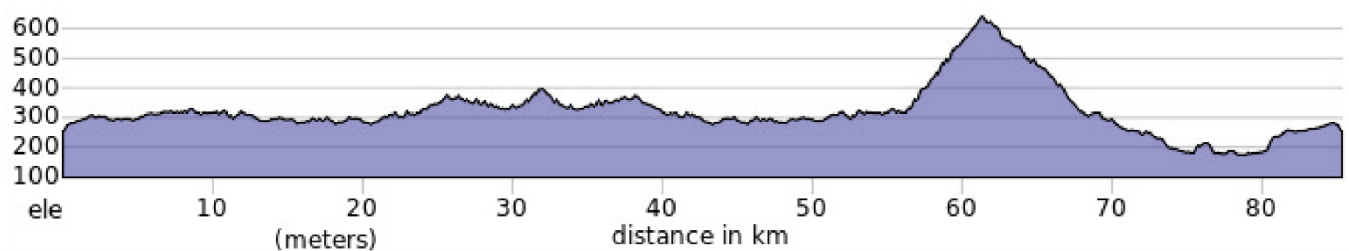


## GIORNO 2:

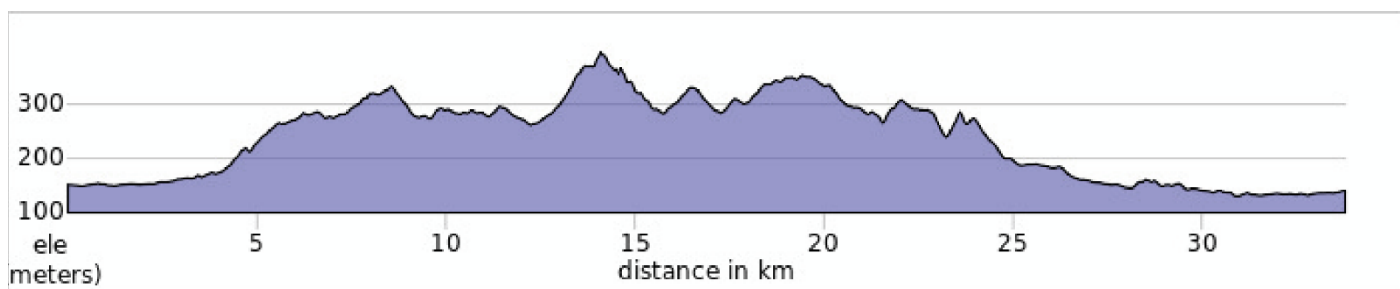
### *1a Setteponti "out & back"*



### *Con Faeto Climb*



## GIORNO 3:



### TRAFFICO, STRADE & BICICLETTE:

*Potremmo imbatterci in del traffico veicolare. Vi invitiamo ad esserne consapevoli e a prestare massima attenzione durante le escursioni in bicicletta. Le guide vi insegneranno le tecniche ciclistiche di base che vi permetteranno di pedalare in sicurezza.*





# SERVIZI AGGIUNTIVI

---

Qui puoi trovare tutti i servizi che si possono richiedere oltre a quelli già compresi nella quota:

- **Notte di appoggio a Il Borro.** Pensato per chi, arrivando da lontano, gradisce arrivare in completa calma il giorno prima.  
Tariffa che potrà essere quotata su richiesta, in base alla disponibilità dell'hotel.
- **Eventuali transfer** per arrivare alla località di partenza o per ritornare dal punto di arrivo, che potranno essere quotati su richiesta.
- **Noleggio GPS (consigliato):** GARMIN 520. Garmin è uno dei brand leader nella navigazione. Il compatto modello 520 renderà la tua esperienza di viaggio indimenticabile. Un navigatore GPS professionale di alta qualità che ti indicherà il percorso da seguire ad ogni incrocio. Strumento ideale per una memorabile navigazione in totale sicurezza.  
Costo: € 70,00 per 4 giorni
- **Noleggio supporto per cellulare (acquisto autonomo):**  
Supporto necessario per poter usufruire al meglio delle App di navigazione del cellulare. Ci sono diversi modelli disponibili su Amazon con vari range di prezzi. Per consigli sugli acquisti prego contattare gli accompagnatori; sconsigliati modelli troppo economici e di bassa qualità.  
Costo: dai € 10,00 ai € 40,00 (da acquistare autonomamente)



# NOLEGGIO BICI:

## OPZIONE 1: PINARELLO GREVIL



### TIPOLOGIA:

Gravel / strade bianche

### CARATTERISTICHE:

La Grevil di Pinarello è la bici ideale per attraversare in sicurezza le strade bianche della Toscana. Il **telaio in carbonio** conferisce una guida comoda soprattutto lungo le strade bianche. Il **freno a disco** di alta qualità assicura una potente forza frenante garantendo maggiore controllo. Modello top di gamma del settore Gravel di Pinarello. La migliore scelta per la tua avventura toscana. *Raccomandata per ciclisti che hanno confidenza con le uscite in bicicletta.*

### COSTO NOLEGGIO:

€ 180,00 noleggio bici + € 40 per ritiro e consegna in hotel. *Caschetto incluso nel noleggio.*

## OPZIONE 2: BIANCHI NIRONE 7



### TIPOLOGIA:

Bici da corsa

### CARATTERISTICHE:

Bianchi Nirone 7 è la famosa bici da corsa di Bianchi.

Con il suo **telaio in alluminio**, permette di affrontare ottimamente un viaggio in bicicletta. È il mezzo ideale per il ciclismo da strada, ma si comporta bene anche sullo sterrato delle strade bianche. **Freni a pastiglia tradizionali (V-brake)** per una frenata un po' più lunga, rispetto ai freni a disco, ma comunque affidabile. Ruota da corsa più sottile che ben si sposa ai manti stradali ben asfaltati.

*Consigliata a persone che hanno dimestichezza con le uscite in bicicletta.*

### COSTO NOLEGGIO:

€ 120,00 noleggio bici + € 40 per ritiro e consegna in hotel. *Caschetto incluso nel noleggio.*

## OPZIONE 3: BIANCHI C SPORT 2.5



### TIPOLOGIA:

Bici touring.

### CARATTERISTICHE:

Bianchi C Sport è una bici da touring con forcella anteriore ammortizzata per migliore assorbimento delle asperità del terreno. Il **manubrio dritto** permette di assumere una posizione in sella più verticale. **Telaio reattivo in alluminio** che in combinazione con lo spessore ruote, più larghe di una bici da corsa, ed il **freno a disco** ne fanno una bici comoda e sicura, soprattutto per chi si avvicina al bike touring per la prima volta. *Consigliata a chi ha non molta dimestichezza con le uscite in bicicletta.*

### COSTO NOLEGGIO:

€ 90,00 noleggio bici + € 40 per ritiro e consegna in hotel. *Caschetto incluso nel noleggio.*

# TUTTO CIÒ CHE DEVI SAPERE:

---

## **SICUREZZA:**

Durante il primo giorno le guide si occuperanno di regolare le misure delle vostre biciclette e di spiegare le norme generali di guida in sicurezza assieme all'uso del casco (obbligatorio). Ogni giorno verranno fornite dettagliate informazioni circa la sicurezza del percorso specifico.

## **LE GUIDE:**

Saranno Peppe e Marius, due giovani e brillanti esperti che vi accompagneremo in questa indimenticabile avventura. Seguiranno il gruppo per tutto l'itinerario e saranno a vostro servizio per ogni necessità: supporto meccanico, rifornimento acqua e snacks.

Ogni giorno una guida pedalerà assieme a voi mentre l'altra vi seguirà col furgone per ogni eventuale bisogno. Se avete dubbi su quale bici scegliere e che abbigliamento tecnico indossare, loro saranno lieti di aiutarvi.

## **VIAGGIARE CON LA PROPRIA BICI:**

Per motivi logistici, sconsigliamo di affrontare il percorso muniti della propria bici, salvo sia un modello gravel o mountain bike di gamma medio-alta.

In tal caso, il cliente sarà responsabile di portarsi gli strumenti e i pezzi di ricambio (camere d'aria etc...).

(da specificare nel questionario).

## **FILOSOFIA DI SUPPORTO:**

Ogni mattina dopo colazione troverete le vostre guide al meeting point. Qui vi

verrà spiegato l'itinerario nel dettaglio: salite, paesi visitati, chilometri da percorrere, dislivelli, eccetera.

## **BAGAGLI:**

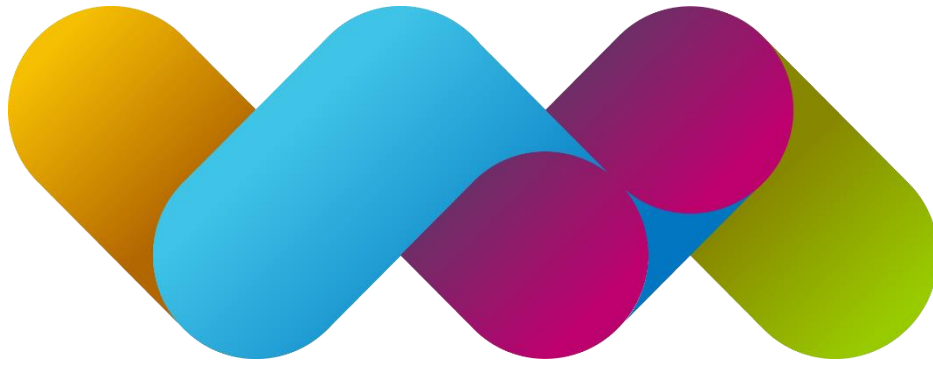
I bagagli viaggeranno nel furgone di supporto che seguirà il gruppo, perciò ti invitiamo a viaggiare con una sola valigia di taglia media e uno zainetto da usare durante l'attività ciclistica (in cui porterai un cambio asciutto e qualche strato in più; non preoccuparti perché lo potrai lasciare nel furgone).

## **ABBIGLIAMENTO DA BICI:**

Raccomandiamo ai partecipanti di munirsi di abbigliamento da bici specifico. Alcuni negozi, come Decathlon, offrono un ottimo rapporto qualità-prezzo soprattutto per chi si avvicina per la prima volta ad una pratica sportiva.

## **ECCO COSA NON DEVE MANCARE NEL TUO BAGAGLIO:**

- Occhiali da sole
- Guanti da bici
- Pantaloncino da bici (con fondello)
- Maglietta da bici (sintetica)
- Maglietta intima tecnica (consigliata)
- Giacca o gilet anti-vento
- Giacca anti-pioggia (estremamente consigliata)
- Scarpe da bici o con suola rigida
- Crema solare
- Power bank per il cellulare



VALD  
ARNO  
BIKE  
ROAD

*is Supported by*



Visit  
Valdarno



CONFCOMMERCIO  
IMPRESE PER L'ITALIA  
PROVINCIA DI AREZZO

enel



CAMERA DI COMMERCIO  
AREZZO-SIENA

*Direzione Tecnica by:*



**Reporter Live**

*Move Your Life*



*“La vita è come andare in bicicletta:  
se vuoi stare in equilibrio  
devi muoverti”*

*Albert Einstein*

