

Für Gesundheit und Leistung



**Röhmfried®**

## ***Brieftauben-Specials***

***Unser Know-How für  
Ihren Erfolg***



**weltweit aktiv im Taubensport**

[www.roehnfried.de](http://www.roehnfried.de)



www.roehnfried.de



**www.roehnfried.de: Wertvolles Wissen von Fachleuten und Anwendern, viele Tips und umfangreiche Informationen über alle Röhmfried-Produkte ... Klicken Sie einfach mal rein!**



### Taubensport neu erfinden

In vielen Diskussionen, die ich in den letzten Monate verfolgen durfte, werden Reformen und Strukturen im deutschen Brieftaubensport thematisiert. Von der Öffentlichkeitsarbeit zur Förderung des Ansehens bis hin zu sportlichen Aspekten werden viele Ideen und Ansätze aus allen möglichen Richtungen betrachtet. Natürlich besteht in diesem Zusammenhang auch eine hohe Erwartungshaltung an das neu gewählte Präsidium. Warten wir ab, was dort entwickelt wird.

Aus vielen Diskussionen auf verschiedensten Ebenen bekomme ich den Eindruck, dass man geneigt ist den Taubensport neu erfinden zu wollen. Das Festhalten an bestehenden Strukturen scheint aus der Mode gekommen, Neuerungen werden gefordert, Bestehendes wird in Frage gestellt und nichts scheint mehr unantastbar. Veränderungen müssen sein.

Ohne Veränderungen gibt es auch keine Entwicklung, und doch sollte man nicht vergessen, dass viele Menschen Veränderungen gegenüber erst einmal eher skeptisch eingestellt sind. Das Festhalten an vertrauten Abläufen ist einfacher und die Orientierung fällt vielen leichter. Auch einem gewissen Sicherheitsbedürfnis wird durch vertraute Dinge eher entsprochen als durch Veränderungen. Aber einen unbefriedigenden Zustand kann man auch nur durch Veränderungen in einen befriedigenden wandeln.

Wollen wir Veränderungen, also einen Wandel ins Positive, sollten wir bei uns selbst anfangen. Veränderungen im eigenen engsten Umfeld anstreben, also auf dem eigenen Taubenschlag, in und mit der Familie, den Bekannten, Vereins- und RV-Kollegen usw. Bevor wir von höchster

Ebene etwas erwarten müssen wir diese Erwartungen auch selbst erfüllen! Das sollte unser aller Anspruch sein.

Veränderungen dürfen aber nicht aus Aktionismus entstehen, sondern vielmehr aus einer klar formulierten Zielsetzung. Was will ich eigentlich? Für mich persönlich müssen die grundlegenden Bedürfnisse, die ich als Brieftaubenzüchter habe, im Vordergrund stehen. Und das ist die Planung und Durchführung eines anspruchsvollen Reiseplans. Woche für Woche den Spaß am Wettfliegen erhalten, Anreize schaffen, das Einsetzen und die Wettflugabwicklung attraktiv und züchterfreundlich gestalten usw. Dem wird hoffentlich niemand widersprechen, doch fängt es damit auch an kompliziert zu werden. Denn die Bedürfnisse gehen von Züchter zu Züchter oftmals weit auseinander. Für eine größere Gemeinschaft ergibt sich also die Notwendigkeit, die Ziele differenziert zu formulieren; Welches Ziel verfolgt der Breitensport, Spitzensport usw. So können auch Prioritäten festgelegt werden, um somit eine Struktur und Organisation zu erhalten.

Veränderungen und Entwicklung ohne alles Vorhandene über den Haufen zu werfen, das kann für uns nur der Weg einer kontinuierlichen Entwicklung sein. In diesem Sinne wünsche ich allen Verantwortlichen, die richtigen Ziele zu verfolgen.



*Alfred Berger*

**Ihr Alfred Berger**  
Diplombiologe, Geschäftsführer

### Ihr Ansprechpartner im Innendienst:

Tel.: +49 (0) 4826 -86 10 0  
Fax: +49 (0) 4826 -86 10 10  
info@roehnfried.de



**Mirja Gehle**

### im Außendienst:



**Klaus Sax**  
mobil: +49 (0) 173 - 64 57 131  
ksax@roehnfried.de



**Bernd Leppich**  
mobil: +49 (0) 174 - 92 23 971  
bleppich@roehnfried.de





## Röhnfried TAUBEN GESUNDHEITSDIENST



### Seit Jahrzehnten zum Wohle der Taubenzüchter aktiv

Von Beginn an engagierte sich das: **Biologische Laboratorium Dr. Paul Seck oHG des Röhnfried Tauben-Gesundheitsdienstes** für Ihren Erfolg im Taubensport.

Professionelles Handeln hat unter den Taubenzüchtern großes Vertrauen in unsere Arbeit geschaffen. Damit wir Ihrem Vertrauen und steigenden Ansprüchen auch in Zukunft leistungsfähig gerecht werden, haben wir seit Mitte 2005 mit dem Tierarzt Detlef Kauffmann einen exzellenten Fachmann in unser Team aufgenommen. Somit sind wir nun in der Lage, neben den bewährten parasitologischen und bakteriologischen Untersuchungen einen für Sie noch umfassenderen Service als bisher anzubieten. Rufen Sie uns an, wir beraten Sie gerne.

Gemeinsam mit dem starken Partner Röhnfried arbeiten wir stets daran, die Gesundheit Ihres Schlages zu sichern.

Zu Informationen und Beratungen steht Ihnen Herr Kauffmann unter den Telefonnummern:

040/ 480 85 87 oder  
040 / 22 23 92

Montag bis Samstag  
10:00 bis 12:00 Uhr und  
16:00 bis 19:00 Uhr  
(ausser Mittwoch- und Samstagnachmittag)

gern zur Verfügung. Anfragen stellen Sie gerne auch per:

Fax: 040 / 460 09 135  
mobil: 0172 514 24 09  
e-mail: info@biolabor-seck.de

Wie immer bieten wir unsere Leistungen zu den bekannt günstigen Konditionen an:

parasitologisch 5,00 €  
bakteriologisch 7,00 €  
parasitologisch und  
bakteriologisch 10,00 €  
zuzüglich Porto 0,55 €

Zuverlässig und prompt werden Ihre Proben bearbeitet.

Bei Wunsch übermitteln wir Ihnen den parasitologischen Befund sofort am Eingangstag. Die Untersuchung auf Salmonellose benötigt mindestens zwei Tage.

Geben Sie bitte stets bei der Einsendung Ihre Telefonnummer oder Faxnummer an. Das Versandmaterial stellen wir Ihnen kostenlos zur Verfügung. Dies ist auch bei allen Vertretern der Firma Röhnfried und in jedem Taubensporthaus zu beziehen.

Die Sendungen richten Sie an:  
**Röhnfried-  
Tauben-Gesundheitsdienst  
Biologisches Laboratorium  
Dr. Paul Seck oHG  
Postfach 60 53 70  
22248 Hamburg**

## Inhalt

**Das Ernährungskonzept 4 - 7**

**Kooperation mit mifuma 8**

**Neuheiten 2013 9**

**Eiweißversorgung 10 - 13  
Aminosäuren & Elektrolyte**

**Zucht & Mauser 14 - 15**

**Form, Kondition 16, 21  
und Leistung**

**Ropa Produkte 22**

**Tränkwasserdesinfektion 23**

**Vor dem Flug 24**

**Probiotische Reiniger 25**

**Atmung & Muskulatur 26**

**Taubensteine 27**

**Mineralfuttermittel 28 - 29**

**Vitamine 30 - 31**

**Arzneimittel 32 - 33  
und Präparate**

**Ungezieferbekämpfung 33 - 35  
Desinfektionsmittel**

**Taubenzubehör 35**





# Das Ernährungskonzept



von Alfred Berger

## Die optimierte Versorgung mit allen Nähr- und Wirkstoffen!

Zur Orientierung möchten wir für den leistungsbewussten Züchter wie auch für den reinen Hobbyisten, Versorgungspläne vorschlagen mit denen die Bedürfnisse der Brieftaube in ihren unterschiedlichen Lebens- und Leistungsphasen erfüllt werden. Wir wollen die Tauben dabei so gut es geht unterstützen, ohne sie unnötig zu belasten. Wir vereinen bewährte Konzepte mit neuesten Innovationen aus Wissenschaft und Forschung, so dass der Züchter sich voll und ganz seinen Tauben widmen kann.

## Aus der Praxis für die Praxis

Dabei kann jeder Züchter ab sofort auf das geballte Know-how von Röhnfried (Dr. Hesse Tierpharma) und Mifuma (selbstständige Mischfutter Werke Mannheim) zugreifen.

Am Anfang eines optimalen Versorgungssystems stehen für Röhnfried die Anforderungen der modernen Brieftaube. Erst, wenn die Bedürfnisse an essentiellen Nähr- und Wirkstoffen abgedeckt sind, kann eine nachhaltig überdurchschnittliche Leistung erwartet werden. Mit der Leistung ist neben der Reise eine gleichmäßige Eiablage mit 100%iger Befruchtungs- und Schlupfrate, eine kurze Zuchtfolge und vor allem frohwüchsige sowie bestmöglich entwickelte Jungtiere gemeint. Im Herbst ist ein reibungsloser Mauserverlauf mit optimaler Federbildung sowie eine bessere Kondition und Vitalität während und nach der Mauser unser Anliegen. Anschließend wird im Winter eine schonende Entschlackung bei Erhaltung der Vitalität angestrebt. Wir wissen heute sehr gut, die einzelnen Erfolgsfaktoren einzuschätzen. Erst durch eine optimierte Versorgung und begleitendem Gesundheitsmanagement über das gesamte Jahr schaffen wir Voraussetzungen für eine höchstmögliche Leistungsentfaltung unserer Brieftauben.

Gemäß dem Motto: "Aus der Praxis für die Praxis" werden die bereits erfolgreich angewandten Fütterungssysteme nunmehr mit höchsten Qualitätsansprüchen und dem kompakten Fachwissen rund um die Röhnfried-Ergänzungsfuttermittel und Präparate zusammengeführt und von Alfred Berger stetig weiter entwickelt. Ganzheitliche Versorgungskonzepte, vom einfachen Körnermischfutter oder nährstoffoptimierte Optima Mischungen bis hin zum professionellen System mit Ergänzungsfuttern und leistungssteigernden Pharmazeutika sind hier vom größten Interesse für alle Züchter. Dabei werden bereits in der Praxis sehr erfolgreich getestete Neuheiten direkt in die Versorgungspläne integriert. Damit sind Züchter mit Röhnfried und Mifuma immer einen Schritt voraus.

Denn Spitzenleistungen sind immer die Folge einer konsequenten und systematischen Versorgung aller Tauben über das gesamte Jahr. Ergänzungsprodukte und Präparate komplettieren dabei die je nach Anspruch unterschiedlich zusammengesetzten Körnermischungen und sorgen durch ihre Eigenschaften für mehr Vitalität und somit für Gesundheit und Leistungsbereitschaft.



„Gegen jede Krankheit ist ein Kraut gewachsen“.



Diese Weisheit erlangt heute zunehmend an Bedeutung. Denn immer mehr Bakterien werden resistent gegen klassische Antibiotika. Die pflanzlichen Antibiotika sind deswegen vermehrt im Fokus unserer Forschungen. Neben der Wirkung gegen Bakterien finden wir häufig auch eine gegen Pilze und Viren. Nebenwirkungen beobachtet man kaum oder sind nur gering, Resistenzbildungen sind unbekannt.

Ein weiterer Vorteil der natürlichen Antibiotika: Sie schädigen nicht die mit uns

im Einklang lebenden nützlichen Bakterien, z.B. die Darmbakterien, und stärken dadurch indirekt unsere Abwehrkräfte. Daher eignen sie sich auch gut zur Vorbeugung. So ganz nebenbei versorgen sie außerdem noch mit Vitaminen, Mineralstoffen, Spurenelementen und anderen Vitalstoffen.

Stark antibiotisch wirksame Stoffe finden wir bei allen Kreuzblütlern (z.B. Meerrettich) und sehr vielen Liliengewächsen (z.B. Knoblauch). Die hemmenden Wirkungen sind meist auf die enthaltenen Schwefelverbindungen und ätherischen Öle zurückzuführen. Erst unsere modernen

Verfahren ermöglichen es, die Naturstoffe wirkungsvoll einzusetzen.





# Röhmfried®

**Ganz vorn!**

## Die Fütterungskonzepte auf einen Blick:

Die Fütterungskonzepte EASY und EXPERT erfüllen unsere Anforderungen an die optimierte Versorgung. Dabei kann jeder Züchter ein nach seinen individuellen Möglichkeiten und Vorlieben passendes Fütterungskonzept wählen. Die folgenden Bemerkungen beschreiben die wichtigsten Vorzüge und Unterschiede.



### EASY

Dieses Fütterungskonzept ist für Züchter sehr gut geeignet, die eine solide Basis der Versorgung mit allen lebenswichtigen Nähr- und Wirkstoffen abdecken wollen. Durch die Kombination von ummantelten Körnern wie Winput mit darauf abgestimmten Körnermischungen wird eine vollwertige Grundversorgung gewährleistet. Wenige zusätzliche flüssige oder pulverförmige Ergänzungsfuttermittel runden die Versorgung ab, so z.B. zur extra Protein- oder auch Energiezufuhr. Durch die optionale Einbindung von Präparaten zur Reduzierung des Infektionsdrucks bildet dieses Fütterungskonzept für jeden Züchter eine solide Grundlage zur Erreichung einer aufbauenden Flugverfassung. Sie sorgt für Vitalität und Kondition zu jeder Jahreszeit.

### EXPERT

Dieses Fütterungskonzept ist vorzugsweise für Züchter gedacht die ihre Tauben mit größter Sicherheit füttern wollen und gleichzeitig die Eigenschaften von speziellen, die Leistung und Gesundheit fördernden Präparaten nutzen wollen. Die Ergänzung mit pillierten Ergänzungsfuttermitteln wie z.B. Winput und RPK Plus 60 sorgt dabei als Basis für Sicherheit in der Leistungsentfaltung.

Die Auswahl der speziellen Präparate orientiert sich dabei am Fütterungskonzept von Alfred Berger. Daraus resultiert eine erstklassige Vitalität und Kondition und darauf aufsetzend eine verkürzte Regeneration, Erholung und Energieversorgung auf höchstem Niveau für eine größtmögliche Belastbarkeit, und ein intensives Trainings- und Reiseprogramm.



**Wir haben große Pläne für Sie ... einfach die Doppelseite 18-19 herausnehmen und im Taubenschlag anpinnen!**

## Kapuzinerkresse und Meerrettich

Kapuzinerkresse und Meerrettich kennt die traditionelle Klostermedizin aufgrund der heilenden Wirkung ihrer Inhaltsstoffe – der Senföle – seit Jahrhunderten zur Behandlung von Infektionen der oberen Atemwege und der Harnwege. Aber erst durch die Züchtung und einem kontrollierten Anbau können hohe Konzentrationen der Senföle in der Heilpflanze erreicht werden.

Senföle wirken hemmend auf das Wachstum von Krankheitserregern. Das Benzylsenföle der Kapuzinerkresse hat eine breite antibakterielle Wirkung im

grampositiven und gramnegativen Bereich. Allylsenföle aus der Meerrettichwurzel zeigt eine gute Wirksamkeit im grampositiven Spektrum, während das 2-Phenylsenföle ein erweitertes Wirkspektrum im gramnegativen Bereich zeigt. Beide Pflanzenstoffe zusammen bilden somit eine besonders wirkungsvolle pflanzliche Alternative zu chemischen Antibiotika. Im Gegensatz zu den klassischen Antibiotika können diese natürlichen Wirkstoffe auch Viren, Hefen und Pilze abtöten – und zwar genau dort, wo die Infektion erfolgt. Denn die Senföle gelangen schon im oberen Darmabschnitt ins Blut. Somit werden

die natürlich vorkommenden „guten“ Darmbakterien nicht angegriffen. Diese sind im Darm für die Verdauung und für ein funktionierendes Immunsystem wichtig.

Nach ihrer Aufnahme ins Blut zirkulieren die Senföle an Eiweiße gebunden im Kreislauf und reichern sich schließlich in ihren Ausscheidungsorganen, den Harnwegen und der Lunge, an. Dort entfalten sie dann ihre Wirkung.

## Fütterungskonzepte Mauser:

Die Mauser stellt eine hohe Anforderung an den Eiweißstoffwechsel der Tauben dar. In relativ kurzer Zeit wird das vollständige Deckgefieder gemauert. Somit erfüllt gerade die Leber eine enorme Arbeitsleistung. Mit den folgenden Fütterungskonzepten werden Ihre Tauben die besonderen Anforderungen bestens bewältigen und mit einem optimalen Federkleid in die nächste Saison starten.

Hierfür ist besonders die optimierte Versorgung mit den schwefelhaltigen Aminosäuren Methionin für die Federbildung und Cholin für die Leber von Bedeutung. Aber auch weitere Wirkstoffe haben wesentliche Funktionen. Mit dem vorgeschlagenen Fütterungskonzept bilden die Tauben ein vortreffliches Gefieder und erhalten eine erstklassige Verfassung während und nach der Mauser.

**Hinweis:** Nach der Reise, spätestens jedoch mit Beginn der Hauptmauser, schrittweise auf die Mauserfutter umstellen. Ist die Hauptmauser abgeschlossen kann auf Wintermischung umgestellt werden.

| Mauserzeit    | Futter  | Ergänzungsfutter:  |  |  |
|---------------|---|--|--|--|
| <b>EASY</b>   | morgens und abends<br>90% <b>mifuma Zucht &amp; Mauser</b><br>+10% <b>Röhnfried RPK Plus 60</b><br>Pflanzenkeime                          | <b>AvidressPlus +</b><br>(täglich)<br><b>Leckerstein +</b><br>(im Napf öfter<br>frisch anbieten) | <b>Spurivit +</b><br>(2 x pro Woche)<br><b>Expert Mineral +</b><br>(2-3x pro Woche<br>im Futtertrog)                     | <b>Taubengold Mauserhilfe</b><br>(3 x pro Woche)<br><b>Taubengrit NEU</b><br>(regelmäßig kleine<br>Mengen) |
| <b>EXPERT</b> | morgens und abends<br>45% <b>mifuma Power-Mix</b><br>+10% <b>Röhnfried Winput</b><br>45% <b>mifuma Zucht &amp; Mauser</b><br>Sonderklasse | <b>AvidressPlus +</b><br>(täglich)<br><b>Leckerstein +</b><br>(im Napf öfter<br>frisch anbieten) | <b>Blitzform +</b><br>(2 x pro Woche)<br><b>Premium Mineral +</b><br><b>Zucht &amp; Mauser</b><br>(2-3x pro Wo. im Trog) | <b>Rotosal NEU</b><br>(2 x pro Woche)<br><b>Taubenfreund Grit<br/>mit Anis</b><br>(2-3x pro Wo. im Trog)   |

## Fütterungskonzepte Zucht:

Die Qualität der Jungtauben wird direkt durch die optimale Ernährung beeinflusst. Entscheidend ist in der Zucht, dass sich das vorhandene Leistungspotential auch uneingeschränkt entwickeln kann. Deswegen darf man nicht allein in beste und gesunde Elterntiere investieren, sondern auch für eine optimale, lückenlose Ernährung der Zuchttiere sorgen. Mit den folgenden Fütterungskonzepten überlassen Sie nichts dem Zufall. Bestens entwickelte Jungtauben sind das Ergebnis dieser Bemühungen. Beim Expert Konzept Zucht bestehen zwei Varianten, einmal für die reinen Zuchttauben sowie eine für die Reisetauben. Das Konzept verfolgt einen reduzierten Gehalt an den schwer verdaulichen Erbsen und enthält dafür vermehrt die hochwertigen und leicht verdaulichen getoasteten Sojabohnen sowie Sämereien wie z.B. Hanf, die wiederum reich an den wertvollen Linol- und Linolensäuren sind. Die optimierten Fütterungskonzepte enthalten zur Grundversorgung zudem Vitamine, Mineralstoffe, Spurenelemente und Aminosäuren für beste Zuchtleistungen.

**Hinweis:** Vor der Zucht, spätestens jedoch 5 Tage vor der Anpaarung, schrittweise auf das Zuchtfutter umstellen. Nach der Eiablage kann bis kurz vor dem Schlupf bis 50% Winterfutter gefüttert werden.

**Winterzucht:** Besonders in dieser zum Teil sehr kalten Jahreszeit wird durch die optimierten Fütterungskonzepte eine gleichmäßige Eiablage, hohe Befruchtungs- und Schlupfrate sowie eine gesunde und schnelle Entwicklung der Jungen gefördert.

| Zucht                  | Futter   | Ergänzungsfutter:  |   |  |
|------------------------|--|--|---|--|
| <b>EASY</b>            | morgens und abends<br>90% <b>mifuma Zucht &amp; Mauser</b><br>+10% <b>Röhnfried RPK Plus 60</b><br>Pflanzenkeime                         | <b>AvidressPlus +</b><br>(täglich)<br><b>Leckerstein +</b><br>(im Napf öfter<br>frisch anbieten) | <b>Spurivit</b><br>(2 x pro Woche)<br><b>Expert Mineral +</b><br>(2-3x pro Woche<br>im Futtertrog)                      | <b>Taubengrit NEU</b><br>(regelmäßig kleine<br>Mengen)   |
| <b>EXPERT</b><br>Zucht | morgens und abends<br>90% <b>mifuma Zucht &amp; Mauser</b><br>+10% <b>Röhnfried Winput</b>   | <b>AvidressPlus +</b><br>(täglich)<br><b>Leckerstein +</b><br>(im Napf öfter<br>frisch anbieten) | <b>UsneGano</b><br>(2-3 x pro Woche)<br><b>Premium Mineral +</b><br><b>Zucht &amp; Mauser</b><br>(2-3x pro Wo. im Trog) | <b>Taubenfreund Grit<br/>mit Anis</b><br>(2-3x pro Wo. im Trog)  |
| <b>EXPERT</b><br>Reise | morgens und abends<br>75% <b>mifuma Zucht &amp; Mauser</b><br>Sonderklasse<br>20% <b>mifuma Power-Mix</b><br>+5% <b>Röhnfried Winput</b> | <b>AvidressPlus +</b><br>(täglich)<br><b>Leckerstein +</b><br>(im Napf öfter<br>frisch anbieten) | <b>UsneGano +</b><br>(4 Mahlzeiten pro Wo.<br><b>Premium Mineral +</b><br><b>Reise</b><br>(2-3x pro Wo. im Trog)        | <b>Jungtierpulver</b><br>gemeinsam übers Futter)<br><b>Taubenfreund Grit<br/>mit Anis</b><br>(regelmäßig kl. Mengen) |



## Fütterungskonzepte Winter / Ruhe:

Der Winter ist geeignet, um die Tiere nach der Mauser in eine optimale Kondition für Zucht oder Reise zu bringen. Ferner werden im Winter Impfungen durchgeführt. Nur bei einer ausreichenden Versorgung mit allen essentiellen Nährstoffen kann eine ausreichende Impfwirkung, Bildung von Immunglobulinen (Antikörper) stattfinden. Dazu gehört eine langfristige optimierte Fütterung.

Die Fütterungskonzepte für die Winterphase beruhen ferner auf einer ballaststoffreichen Fütterung mit hohen Anteilen an sättigenden Rohfasern. Der Eiweißgehalt ist reduziert, um Stoffwechselbelastungen zu vermeiden. Die dosierte Versorgung mit Vitaminen und Spurenelementen im Winter entspricht einer optimalen Vorbereitung, insbesondere auch vor und nach den Impfungen.

**Hinweis:** Nach der Mauser bis zum Anpaaren möglichst knapp füttern.

| Winter/Ruhe   | Futter  | Ergänzungsfutter:  |  |  |
|---------------|---|--|--|--|
| <b>EASY</b>   | morgens und abends oder 1x am Tag<br>90% <b>mifuma Winter Ruhe</b><br>knapp bis etwas Hafer liegen bleibt<br>+10% <b>Röhnfried RPK Plus 60</b><br>Pflanzenkeime | <b>AvidressPlus +</b><br>(täglich)<br><b>Leckerstein +</b><br>(1x die Woche<br>frisch) | <b>UsneGano</b><br>(2 x pro Woche)<br><b>Expert Mineral +</b><br>(1x pro Woche)                              | <b>Taubengrit NEU</b><br>(regelmäßig kleine<br>Mengen) |
| <b>EXPERT</b> | morgens und abends oder 1x am Tag<br>75% <b>mifuma Power-Mix</b><br>+5% <b>Röhnfried Winput</b><br>20% <b>Paddy Reis</b><br>es soll nichts liegen bleiben       | <b>AvidressPlus +</b><br>(täglich)<br><b>Leckerstein +</b><br>(1x die Woche<br>frisch) | <b>Blitzform +</b><br>(2 x pro Woche)<br><b>Taubenfreund Grit<br/>mit Anis</b><br>(regelmäßig kleine Mengen) | <b>Hexenbier</b><br>(2 x pro Woche)                    |

## Fütterungskonzepte Junge:

Jungtauben haben im Alter von ca. 21 bis 24 Tagen (Absetzphase) noch einen reichlichen Bedarf an hochwertigem Eiweiß. Für die optimale Entwicklung der Jungen sollten in den ersten Lebenswochen immer noch „eiweißreicher“ gefüttert werden. Wird die erste Schlagfeder geworfen oder die Jungen beginnen zu „Ziehen“, wird eine leichtere und energiereiche Mischung gefüttert. Winterjunge erhalten zur optimalen Mauser des Deckgefieders während der Verdunklungsphase weiterhin die optimierten Zucht- oder Jungtaubenfutter.

**Hinweis:** Bei den Jungtauben ist besonders darauf zu achten, dass alle Komponenten auch aufgenommen werden. Insbesondere sollten die Jungen auch lernen Mais zu fressen. **Jungtauben in der Absetzphase (bis 6 Wochen nach dem Absetzen) und Verdunklungsphase.**

| Junge         | Futter   | Ergänzungsfutter:  |  |  |
|---------------|--|--|--|--|
| <b>EASY</b>   | morgens und abends<br>90% <b>mifuma Zucht &amp; Mauser</b><br>+10% <b>Röhnfried RPK Plus 60</b><br>Pflanzenkeime                           | <b>AvidressPlus +</b><br>(täglich)<br><b>Leckerstein +</b><br>(im Napf öfter<br>frisch anbieten)   | <b>Spurivit +</b><br>(1-2 x pro Woche)<br><b>Expert Mineral +</b><br>(2-3x pro Woche im<br>Futtertrog)                                 | <b>Hexenbier</b><br>(1-2 x pro Woche)<br><b>Taubengrit NEU</b><br>(regelmäßig kleine<br>Mengen)                      |
| <b>EXPERT</b> | morgens und abends<br>95% <b>mifuma Zucht &amp; Mauser</b><br>Sonderklasse<br>+5% <b>Röhnfried Winput</b><br>es soll nichts liegen bleiben | <b>AvidressPlus +</b><br>(täglich)<br><b>Leckerstein +</b><br>(im Napf täglich<br>frisch anbieten) | <b>Oregano Schaffett +</b><br>(4 Mahlzeiten pro Wo.<br><b>Premium Mineral +</b><br><b>Zucht &amp; Mauser</b><br>(2-3x pro Wo. im Trog) | <b>Jungtierpulver</b><br>gemeinsam übers Futter)<br><b>Taubenfreund Grit<br/>mit Anis</b><br>(regelmäßig kl. Mengen) |

**Fütterungskonzept Junge in der Trainingsphase (spätestens 6 Wochen vor den Vorflügen):** Sollten die Jungtauben nicht intensiv „Ziehen“, muss die Gesundheit (Trichomonaden, Darmparasiten, bakterielle Allgemeininfektionen etc.) der Tauben kontrolliert werden. **Tipp:** über 7 Tage Hexenbier und zusätzlich täglich Carni-Speed ins Trinkwasser geben. Danach sollten die Tauben eine ausgeprägte Flugfreude zeigen.

| Junge         | Futter  | Ergänzungsfutter:  |  |  |
|---------------|---|--|--|--|
| <b>EASY</b>   | morgens und abends<br>90% <b>mifuma Relax</b><br>+10% <b>Röhnfried RPK Plus 60</b><br>Pflanzenkeime       | <b>AvidressPlus +</b><br>(täglich)<br><b>Leckerstein +</b><br>(im Napf öfter<br>frisch anbieten)   | <b>Hexenbier</b><br>(1-2 x pro Woche)<br><b>Expert Mineral +</b><br>(2-3x pro Woche im<br>Futtertrog)                | <b>Taubengrit NEU</b><br>(regelmäßig kleine<br>Mengen)   |
| <b>EXPERT</b> | morgens und abends<br>75% <b>mifuma Power-Mix</b><br>+5% <b>Röhnfried Winput</b><br>20% <b>Paddy Reis</b> | <b>AvidressPlus +</b><br>(täglich)<br><b>Leckerstein +</b><br>(im Napf täglich<br>frisch anbieten) | <b>Carni-Speed +</b><br>(täglich)<br><b>Premium Mineral +</b><br><b>Zucht &amp; Mauser</b><br>(2-3x pro Wo. im Trog) | <b>UsneGano</b><br>(1-2 x pro Woche)<br><b>Taubenfreund Grit<br/>mit Anis</b><br>(regelmäßig kl. Mengen) |



## Fragen an Röhnfried Geschäftsführer Alfred Berger

Herr Berger, im „Kleintierzüchter“ habe ich etwas über eine Kooperation von Röhnfried mit Mifuma gelesen. Können Sie mir vielleicht etwas mehr darüber sagen?

**Alfred Berger:** „Ich kenne den Standort Mannheim und heutigen Geschäftsführer Jürgen Vedder schon seit 16 Jahren. In Mannheim treffen Sie nicht nur auf ein modernes Mischfutterwerk sondern genau wie bei Röhnfried auf ein Team von motivierten und innovativen Mitarbeitern, die sich für die Interessen und Belange ihrer Kunden einsetzen. Seit kurzem produziert man in Mannheim unter dem neuen Markennamen „Mifuma“ Premiumfuttermittel für alle Tiere und vertreibt diese bundesweit.“

Wie Sie wissen, war ich acht Jahre für die Produkt- und Sortimentsentwicklung der wahrscheinlich erfolgreichsten Mischfutter der letzten Jahre für Brieftauben und für Rassetauben- und das Rassegeflügelfutter verantwortlich. Futtermischungen wie Zucht & Mauser Perle, um nur eins zu nennen oder das Ergänzungsfutter Vollwertkorn ZMR gehen auf meine Ideen und Entwicklung zurück. Durch die partnerschaftliche Kooperation werden die Kompetenzen von Röhnfried und Mifuma zusammengeführt und es entstehen damit ganz neue Chancen.“

Heißt das, dass zukünftig Röhnfried und Mifuma zusammen arbeiten werden?

**Alfred Berger:** „Ja, in verschiedenen Bereichen findet eine enge Zusammenarbeit statt. Für die Produktentwicklung bestehen auf beiden Seiten ganz spannende Ideen, die gemeinsam für die verschiedenen Tierarten umgesetzt werden. Das wird sich dann auch auf Messen und Ausstellungen widerspiegeln, wo wir zukünftig eine gemeinsame Präsenz zeigen.“

Übernimmt Mifuma auch den Vertrieb der Röhnfried-Produkte?

**Alfred Berger:** „Ja, über den Standort Mannheim wird Mifuma für uns ein wichtiger Partner im Bereich der Logistik sein.“

Werden Röhnfried und Mifuma auch gemeinsam produzieren?

**Alfred Berger:** „Hier hat jeder seine eigene ganz unterschiedliche Kernkompetenz. Mifuma produziert auf seinen Anlagen hochwertige Mischfutter in Großgebinden ab 25 kg und wir sind ja auf die Produktion von kleineren Gebinden flüssiger und pulverförmiger Ergänzungsfuttermitteln spezialisiert. Dazu kommen noch die Mineralfutter für Geflügel und Tauben, welche auch auf spezialisierten Anlagen produziert werden, die Hygiene- und Desinfektionsprodukte nicht zu vergessen. Also ein ganz unterschiedliches Know-how, was sich aber ideal ergänzt.“

Wie sind sie auf die Idee gekommen, ein neues Futter zu entwickeln?

**Alfred Berger:** „Die Idee der neuen Marke Mifuma kam aus Mannheim, um der gestiegenen Nachfrage nach einer konstanten Qualität und durchgehenden Lieferfähigkeit zu entsprechen.“

Aber das neue Mifuma Rassesortiment geht in erster Linie auf die zahlreichen Kontakte mit erfolgreichen und erfahrenen Züchtern zurück. Es gab schon lange das Ziel weiterentwickelte aktuelle Mischungen auf den Markt zu bringen. Aber erst jetzt, durch die neue Kooperation konnten diese Ideen optimal umgesetzt werden.“

Wird das Futter allen Anforderungen gerecht, die die Züchter an ein optimales Taubenfutter stellen?

**Alfred Berger:** „In erster Linie das Premiumsortiment lässt doch kaum Wünsche offen. Gerade auch in der Kombination mit Ergänzungsfuttermitteln werden auch spezielle Anforderungen der diversen Rassen erreicht. Man darf davon ausgehen, dass das wieder sehr erfolgreich von zahlreichen Züchtern gefüttert wird.“

Das durch Sie entwickelte Futter wird also künftig von der Firma Mifuma produziert werden?

**Alfred Berger:** „Ja genau so wird es sein. Ich werde meine Ideen in die Produktentwicklung einbringen und Mifuma setzt es dann um. Die Futterpläne werden für eine ganzheitliche Versorgung mit den erfolgreichen Röhnfried Präparaten kombiniert und so ist ein geballtes Know-how für die Züchter zur Orientierung und Anwendung vorhanden.“

Bisher war die Futterqualität unwahrscheinlich gut. Wird das Futter auch in dieser Qualität geliefert werden?

**Alfred Berger:** „Hier haben wir bereits intensive Gespräche geführt. Es sind zwei Qualitätskriterien, die für mich entscheidend sind. Das eine ist die Zusammensetzung. Das zweite für mich wichtige Kriterium ist die innere Qualität der Komponenten. Hier ist am Ende absolut entscheidend, wie sich die Produktionsmitarbeiter die Qualitätsphilosophie verinnerlichen und diese bei Ihrer Arbeit umsetzen. Aber das mache ich mir keine großen Sorgen, meine Vorstellungen und mein Anspruch wurden dort sehr offen aufgenommen.“





# Neuheiten 2013

**NEU**

Enthält Meerrettich und Kapuzinerkresse in hoher Konzentration

**Kräfte der Natur**



**mit probiotischen Bakterien**



**hoher Gehalt an organischem Phosphor**



## Avimycin Pulver

Pulverförmiges Ergänzungsfuttermittel auf Basis von Meerrettich und Kapuzinerkresse zur Unterstützung der Atemwege. Anregend auf den physiologischen Auswurf von Staub, Schleim und Belägen der Atemwege.

Mit einer einzigartigen Mischung aus gefriergetrocknetem Meerrettich und Kapuzinerkresse enthält Avimycin in hoher Konzentration die Vorstufen der sonst labilen Senföle. Erst mit der Fütterung werden diese enzymatisch gebildet und deren Aktivität entfaltet.

**Fütterungsempfehlung:** Zur Fütterung über das Körnerfutter. Morgens und abends 12g/kg Futter.

- Zur Stoffwechselunterstützung und bei Bedarf regelmäßig füttern.
- Jungtauben: zur Steigerung der natürlichen Vitalität über mehrere Tage.
- Mauser: 2-3mal pro Woche
- Zucht: Nicht an Nestjunge verfüttern.

Mit Ölen wie Oregano-Schaffett oder Hekopherol an das Futter binden. Die Fütterung über das Futter in Kombination mit K+K Eiweiß 3000 sowie Jungtierpulver bei Jung- und Alttauben wird empfohlen.

Unverträglichkeiten mit anderen Ergänzungsfuttermitteln sind nicht bekannt.

## Avisana Nasen- und Augentropfen

Aktiver Reiniger für alle Schleimhäute wie Nasen und Augen, Wunden, Verletzungen und gefährdete Körperstellen, der eine stabile und gesunde Mikroflora bildet indem er die betroffenen Stellen mit sicheren probiotischen Bakterien besetzt. Avisana ist PH-neutral, sehr sparsam im Gebrauch, ohne Farb- und Geruchsstoffe.

Avisana bildet auf der Oberfläche einen probiotischen Flüssigkeitsfilm mit dauerhafter Nachwirkung, wodurch eine Desinfizierung meistens überflüssig wird.

**Anwendungsempfehlung** Reisetauben:

- Vor jedem Distanzflug beim Einsetzen je einen Tropfen pro Nasenöffnung.
- Nach jedem Distanzflug am Tag der Ankunft o. beim Trennen der Geschlechter.
- Nach Trainingsflügen im Regen zum Schutz vor Irritationen der Schleimhäute.

Ganzjährig: Bei verfärbten Nasenöffnungen oder tränenden Augen 2mal täglich 1 Tropfen eintropfen oder betroffene Hautoberflächen vollständig betropfen. Der Reiniger kann dauerhaft angewendet werden.



Hans-Paul Eßer

„Ich tropfe Avisana immer wenn die Tauben von der Tour zurück kommen, wenn ich sie trenne. Ich will damit erreichen, dass der Tränen- und Augenkanal frei wird. Ich habe den Eindruck, dass dadurch auch die Atemwege unbelasteter bleiben. Für mich ist das eine natürliche Methode, um die Atemwege frei zu halten, da ich ansonsten keine Antibiotika einsetze. Die Regelmäßigkeit gewährleistet auch bei sonstigen Umwelteinflüssen einen unbelasteten Atemwegsbereich.“

## Rotosal

Flüssiges Ergänzungsfuttermittel auf der Basis von organischem Phosphor und Oligosacchariden zum raschen Ausgleich von Phosphor- und Energiedefiziten vor und nach Distanzflügen und bei allgemeinen Belastungen wie z.B. nach Behandlungen, Mauser oder Aufzucht. Rotosal enthält eine Quelle an organischem Phosphor, welcher einen langsameren Abbau der Energie unterstützt, die für Mittel- und Langstreckenflüge benötigt wird.

**Fütterungsempfehlung:**

Zur Fütterung über das Trinkwasser.

Vor oder nach Belastungen:  
5 ml/ Liter Trinkwasser.

Nach starken Belastungen:  
10 ml/ Liter Trinkwasser.

Mauser / Zucht:  
2-3mal pro Woche 5 ml/Liter Trinkwasser.

Trinkwasser täglich frisch ansetzen.



Wolfgang Roepert

„Organischen Phosphor gebe ich schon mehrere Jahre und ich denke für die Alttauben stellt das eine Entlastung dar. Auch über die Mauser setze ich das regelmäßig mit ein und auch die Jungen gedeihen damit prima.“

400 g Dose Art.Nr 11415 € 12,70

50 ml Tropfflasche Art.Nr 11416 € 9,70

250 ml Flasche Art.Nr 11417 € 28,70



# Regenerieren und neue Kräfte tanken ...

auch in der  
günstigen  
Vorratsdose



mit  
Blütenpollen  
& Zitronen-  
säure



## K+K Eiweiß® Dragees

Die K+K Eiweiß Dragees sind dazu bestimmt, die Eiweißversorgung der Tauben nach dem Flug mit hochwertigem, leicht verdaulichem Eiweiß zu gewährleisten. K+K Eiweiß belastet den Stoffwechsel kaum und erhöht den Sauerstoffaustausch in den Zellen. Die Darmtätigkeit wird verbessert und die Milchsäure (die Schlacken in den Muskeln vom Flug) werden sehr schnell abgebaut. K+K Eiweiß ist wesentlich wertvoller, als das Eiweiß aus Körnerfutter und Erbsen, da es einen hohen Anteil an Aminosäuren besitzt. Das kurzkettige tierische Eiweiß ist durch Enzyme in eine besonders hochwertige Form umgewandelt. Es ergänzt, in der Entschlackungsphase die Eiweißversorgung der leichten Futtersorten durch biologisch voll verwertbares Eiweiß.

K+K Eiweiß Dragees enthalten noch einige weitere wertvolle Ergänzungsstoffe wie: **Methionin**, es entgiftet den Organismus und spielt bei der Entgiftung der Leber eine große Rolle; **Lecithin** ist ein wichtiger Bestandteil der Hirn- und Nervenzellen. Der Gehalt an **Magnesium** ist sehr wichtig als Aktivator für den Eiweißstoffwechsel. Magnesium spielt eine besondere Rolle bei der Eiweißsynthese zum Aufbau der Muskelzellen.

**Fütterungsempfehlung:** Nach der Rückkehr vom Flug zu 1-2 Mahlzeiten je Taube 1 Dragee verabreichen, besonders bei stark abgefliegenen Reisetauben.

Jungtauben: Ab 10. Lebenstag 2 x wöchentlich je Jungtaube 1 Dragee zur Förderung des Wachstums und zur Verhinderung von Verschlackung.

60 Stück Blister Art.Nr 10683 € 9,70

100 Stück Dose Art.Nr 11314 € 10,45

## K+K Eiweiß® 3000

K + K Eiweiß® 3000 ist ein leicht verdaulichem Eiweißkonzentrat aus tierischen und pflanzlichen Proteinen. Neben dem Muskelaufbau unterstützt K+K Eiweiß® 3000 die Verdauung durch Kiesel- und Heilerde, über die Plasma-Immunglobuline die Immunabwehr und durch organisch gebundenes Eisen (aktives Eisen) den Hämatogrit und die Blutbildung.

**Fütterungsempfehlung:** 40g (4 Kaffeelöffel) pro 1kg Futter. Reisezeit: 4 Mahlzeiten, beginnend am Tag nach der Rückkehr. Zucht- u. Mauserzeit: 4 Mahlzeiten/Woche .

600 g Dose Art.Nr 1147 € 31,95



jetzt in der  
vorteilhaften  
Dose

wasserlöslich



## K+K Eiweiß® Pulver

Leichtverdauliche tierische Eiweiße aus hochwertigem Blutplasma sorgen besonders bei abgefliegenen oder entkräfteten Tauben für eine schnelle Regeneration. Das organisch gebundene Eisen im K+K Eiweiß erhöht zudem den Hämatogritwert im Blut und dadurch den Sauerstoffaustausch in den Körperzellen. Unentbehrlich für eine hohe Leistung.

Neben den kurzkettigen Proteinen enthält K+K Eiweiß noch Methionin, Lecithin, Magnesium und Zitronensäure.

**Fütterungsempfehlung:** Nach der Rückkehr vom Flug 1-2 Mahlzeiten 7 g /Liter Trinkwasser verabreichen

## Pavifac®-Spezialbierhefe

Spezialbierhefe mit Blütenpollen und Zitronensäure

- Natürliche Nahrungsergänzung, welche zu mehr als 50% aus reinsten Aminosäuren bestehen; darin sind alle essentiellen Aminosäuren enthalten.
- Reich an hochwertigem Eiweiß, aufbauwirksamen Spurenelementen und Vitaminen.
- Mit der Kraft der Blütenpollen für vitale Energie.
- Sichert Ihrer Taube eine gleichmäßige Entwicklung in allen Wachstumsstadien durch verbesserte Futterauswertung.

**Fütterungsempfehlung:**

1-2 Mal pro Woche 20 g (2 Esslöffel) pro 1 kg angefeuchtetes Futter.

800 g Dose Art.Nr 10549 € 8,35

150 g Dose Art.Nr 10852 € 15,49





## RPK Plus 60 Pflanzenkeime

Ergänzungsfuttermittel für Tauben

Angekeimte Pflanzen stehen schon seit Urzeiten für die volle Kraft des Pflanzenkeimlings. **RPK Plus 60** enthält mit 21,5% Eiweiß ein besonders hochwertiges und leicht verdauliches Aminosäurespektrum. Der hohe Anteil natürlichen und unbehandelten Keimöls von 6% mit rund 70% der besonders wertvollen mehrfach ungesättigten Fettsäuren ist eine enorme Aufwertung für jedes Taubenfutter.

Insbesondere für preiswerte und oft einfach zusammengesetzte Standardmischungen mit nur 5-6 Komponenten eignet sich die Ergänzung von 5% RPK Plus 60 zur Aufwertung. So kann auch die preiswerteste Körnermischung an der Vielfalt der Keimlinge gewinnen.

**RPK Plus 60** ist ein Extrudat basierend auf 60% wild wachsenden Pflanzenkeimlingen!

### Fütterungsempfehlung:

Die zusätzliche Fütterung von je nach Bedarf 2 bis 4 Gramm **RPK Plus 60** pro Taube veredelt jedes Taubenfutter und bestehende Fütterungskonzepte werden deutlich aufgewertet.



## Jungtierpulver

Ergänzungsfuttermittel für Tauben

Jungtierpulver zeichnet sich durch einen hohen Proteingehalt und einer erstmals genutzten Kombination zur Aktivierung des passiven und aktiven Immunsystems in Verbindung mit einem erprobten Darmschutzkonzept aus.

Besonders empfohlen für Jungtauben und Brieftauben zum Boostern der Topform und Widerstandskraft in Belastungsphasen wie Reise, Mauser, Zucht und zur Unterstützung von Behandlungsmaßnahmen.

Jungtierpulver ist reich an essentiellen Aminosäuren mit immunologisch aktiven Antikörpern aus Rinderkolostrum und Eigelb, wertvoller Torulahefe und darmaktiver Pulvercellulose. Beta-Glucane aktivieren die Immunabwehr und prebiotische Bestandteile ernähren und stabilisieren die vorhandene Darmflora.

Durch eine regelmäßige Fütterung optimiert dieses Ergänzungsfuttermittel die Nährstoffversorgung für Aufbau und Regeneration von Muskeln und Geweben, die Darmoberfläche und damit die Widerstandskraft werden vergrößert, da 70% des Immunsystems im Darm sitzt.

### Fütterungsempfehlung:

- Jungtauben 1-2 pro Woche 10 g pro kg Futter oder ca. 40 Tauben.
- Jungtauben bei größerem Stress (Hitze, Training, Wettflug) 1 mal täglich 20 g pro kg Futter oder ca. 40 Tauben.

Alt- und Jungtierreise

- Nach dem Wettflug über 1 – 2 Mahlzeiten. 20 g pro kg Futter oder ca. 40 Tauben.
- Vor dem Einsetzen über 2 – 4 Mahlzeiten. 10 g pro kg Futter oder ca. 40 Tauben.

Bei erhöhten Leistungsanforderungen wie Aufzucht, Training oder Mauser sollte 4 – 5 mal pro Woche 10 g pro kg Futter gefüttert werden.

3 kg Eimer Art.Nr 11379 € 24,95

6 kg Eimer Art.Nr 11380 € 44,95

500 g Dose Art.Nr 11373 € 26,00



# Energie und Regeneration

stärkt die  
Kondition



maximale  
Energie



das  
Leistungs-  
öl



## RO 200 konzentrat + ready

RO 200 ist eine Weiterentwicklung des früher über den bekannten Tierarzt Dr. Erdös vertriebenen CO 200. Neben der bewährten Rezeptur aus Polyvitaminen, Elektrolyten, Aminosäuren, Mineralstoffen, Energieträgern und Spurenelementen wurde das neue RO 200 mit einer neuen Generation Prebiotika veredelt.

**RO 200 konzentrat**, Konditionspulver für Tauben zur Verabreichung über das Trinkwasser konzipiert (2 g/Liter)

**Fütterungsempfehlung:** 2g (2 gehäufte Messlöffel) auf 1 Liter Trinkwasser.

Reisetauben: letzte 2-3 Tränken vor dem Einsatztag, nach Wettflügen zur Stärkung.

Mauser, Zucht, Aufzucht: 2-3 mal pro Woche.

120 g Dose Art.Nr 11254 € 16,95

**RO 200 ready**, Konditionspulver für Tauben zur Fütterung über das Mischfutter oder auch ins Trinkwasser. Da zahlreiche Züchter konditionsstärkende Produkte gerne über das Futter verabreichen, wurde beim RO 200 ready die empfohlene Fütterungsmenge auf 20 g pro 750 g Futter erhöht. Dadurch kann sehr einfach eine gleichmäßige Verteilung über das Körnerfutter erreicht werden.

### Fütterungsempfehlung:

Reisetauben: letzte 2-4 Mahlzeiten vor dem Einsetzen und nach den Wettflügen.  
Zucht/ Mauser: 2-3 mal pro Woche

20 g (gehäufte Messlöffel) pro Liter Trinkwasser oder 750 g Futter

600 g Dose Art.Nr 11253 € 16,95

## Oregano-Schaffett

sorgt durch seine Zusammensetzung unter Verwendung von 45% Schaffett und reinstem Oregano für maximale Energieversorgung:

- Wettflüge, Training
- Zucht und Aufzucht, Mauser

**Fütterungsempfehlung:** 1-2 Esslöffel Oregano-Schaffett in 1kg Körnerfutter so lange verrühren bis es sich gut um die Körner verteilt hat. Durch kurzes Erwärmen kann dies erleichtert werden. Anschließend kann das so präparierte Futter gefüttert werden oder es wird noch **K+K Eiweiß 3000**, **Premium Kräuter-Komplett-Mix**, **Topfit Futterkalk** oder ähnliches zum Abbinden untergemischt.

450 g Dose Art.Nr 11243 € 11,95

## Dorsch-Lebertran

Flüssig, mit natürlichen Vitaminen A+D.

- Ein unverfälschtes Naturprodukt.
- Hergestellt aus frischer Leber von Fischen der Dorschfamilie
- Sehr gut für die Aufzucht geeignet.
- Einfache Handhabung, schneller Erfolg!

Röhmfried Dorsch Lebertran ist reich an mehrfach ungesättigten Fettsäuren mit 4-6



## Hekopherol®

Enthält hochwertige, kaltgepresste Pflanzenöle, Weizenkeime, Erdnussöl, Sojaöl, Rüböl, Sonnenblumenöl, Maiskeimöl, Sesamöl sowie Lecithin, Lachsöl und Dorschlebertran.

- Ernährungsphysiologisch hervorragend für leistungsfähigen Muskelaufbau geeignet
- Ideal für Leistungstiere wie zB. Brieftauben

### Fütterungsempfehlung:

Während der Reisezeit 1-2 mal pro Woche 5 ml (1 Verschlusskappe) mit 1 kg Körnerfutter mischen. Diese Mischung leicht mit **Pavifac®** (Bierhefe) oder **Topfit®** Futterkalk abbinden.

250 ml Flasche Art.Nr 11085 € 11,95

Doppelbindungen und erhält dadurch eine besondere ernährungsphysiologische Bedeutung. Er enthält außerdem hohe Anteile an Vitamin A und D.

Wirkt sich positiv auf Herz und Kreislauf aus und trägt somit zur Gesunderhaltung Ihrer Tiere bei.

### Fütterungsempfehlung:

In der Aufzucht der Jungen oder als Energiespender 1-2 pro Woche 10 ml (2 Schraubkappen) pro kg Futter.

**Hinweis:** Es sind keine Vitamine zugesetzt, natürlicher Vitamingehalt im Produkt.

100 ml Flasche Art.Nr 10539 € 4,05

250 ml Flasche Art.Nr 10540 € 6,70



## für echte Hochleistungssportler



hocheffektive  
Elektrolyte



### BT-Amin®

Der aktive Stoffwechsel ist sehr wichtig zur schnellen Regeneration und Stärkung nach Wettflügen. Dabei sind zur Entgiftung die einwandfreien Leberfunktionen besonders wichtig.

BT-Amin® steht speziell für eine zusätzliche Versorgung mit Aminosäuren, Elektrolyten, Glucose und Vitaminen des B Komplexes nach Wettflügen und nach Antibiotikagaben. Eine regelmäßig Gabe während der Zucht, Aufzucht und Mauser ist besonders empfehlenswert, denn eine optimale Mauser und kräftiges Wachstum der Jungtiere sind für den erfolgreichen Taubensport mitentscheidend.

#### Fütterungsempfehlung:

**Brieftauben:** BT-Amin® wird mit dem Trinkwasser verabreicht. Lösung täglich frisch ansetzen. Nach Wettflügen an zwei Tagen am Wochenanfang 20 ml (4 Schraubkappen) auf 1L Trinkwasser für 20 Brieftauben. Bei Vergiftungen und nach Antibiotikagaben täglich 20 ml Bt-Amin® für 20 Brieftauben mit dem Trinkwasser verabreichen. Während der Mauser an drei Tagen in der Woche 10 ml auf 1L Trinkwasser. Während der Zucht an drei Tagen in der Woche 10 ml auf 1L Trinkwasser. Während der Jungtieraufzucht an drei Tagen in der Woche 10 ml auf 1L Trinkwasser.

In der warmen Jahreszeit sollte die vorgeschriebene Menge auf eine größere Trinkwassermenge verteilt werden.

**Ziervögel:** 10-20 ml pro kg Körpergewicht oral mit etwas Flüssigkeit oder mit dem Trinkwasser.

1000 ml Flasche Art.Nr 11233 € 14,20

### Avipharm®, Flüssig-Konzentrat

Ein aktiver Stoffwechsel ist zur schnellen Regeneration und Stärkung nach Wettflügen unentbehrlich. Zur Entgiftung sind die einwandfreien Leberfunktionen besonders wichtig. Eine optimale Mauser und kräftiges Wachstum der Jungtiere sind für den Taubensport mitentscheidend. Dabei nutzen Züchter Avipharm speziell für eine zusätzliche Versorgung mit Aminosäuren, Elektrolyte, Glucose und Vitaminen des B Komplexes nach Wettflügen und nach Antibiotikagabe sowie regelmäßig während der Zucht, Aufzucht und Mauser.

**Fütterungsempfehlung:** Mehrmals pro Woche 20 ml mit 1 Liter Wasser verabreichen.

250 ml Flasche Art.Nr 10868 € 6,05

1000 ml Flasche Art.Nr 10869 € 17,80



### Avipharm®, Pulver-Konzentrat

Das bewährte Avipharm zur schnelleren Regeneration als Pulver-Konzentrat.

#### Fütterungsempfehlung:

Während der Mauser und Zucht mehrmals wöchentlich. Nach Wettflügen 1-2 Tage. Nach Vergiftungen und Antibiotikagaben 3-5 Tage. 5g (1 Messlöffel) /1L Trinkwasser verabreichen.

100 g Dose Art.Nr 10911 € 8.10

### Elektrolyt 3 Plus

Elektrolyt 3Plus ist eine hervorragende Kombination von Elektrolyten, die bei Feuchtigkeitsverlust für eine schnelle Normalisierung der Körperflüssigkeit sorgt.

- Elektrolyte im optimierten Verhältnis
- Magnesium und Kalium sind wichtig für Herz- und Muskelfunktion
- schnelle Energie zur raschen Erholung
- Elektrolyt 3Plus sollte grundsätzlich nach großen Anstrengungen verabreicht werden.
- Es ist wasserlöslich und wird während der Mauser und der Zucht, sowie nach den Wettflügen zum Ausgleich des Elektrolytverlustes mit Trinkwasser verabreicht.
- Zum Elektrolytausgleich bei Vergiftungen, Durchfall sowie nach Antibiotikagabe

Elektrolyt 3Plus sorgt für einen ausgeglichenen Wasserhaushalt in allen Geweben sowie Organen und verkürzt bedeutend die Erholungsphase. Das enthaltene Magnesium und Kalium sind wichtig für Muskel- und Herzfunktion.

#### Fütterungsempfehlung:

10 g auf 1 l Wasser (1 Messlöffel)

Dieses Ergänzungsfuttermittel darf wegen seines gegenüber Alleinfuttermitteln höheren Gehaltes an Kupfer nur an Brieftauben mit bis zu 10% der Gesamtration verfüttert werden.

600 g Dose Art.Nr 11308 € 10,45



**Nach dem  
Wettflug,  
in Zucht und  
Mauser**



**Mauser-  
hilfe**



**Für Kondi-  
tion und  
Abwehr-  
kräfte!**



## Sedochol

Ergänzungsfuttermittel für Brieftauben und Heimtiere mit Methionin, Cholin und Sorbit.

- fördert Muskelaufbau und optimale Federentwicklung
- sorgt für eine verbesserte Fettverbrennung
- optimiert die Regeneration
- fördert den Leberstoffwechsel zur Entgiftung von Blut und Leber

Empfohlen bei hoher Reproduktion (Zucht) oder Anstrengungen, Vorbereitungen auf Sportveranstaltungen oder Wettbewerbe, Störungen beim Mausern oder Paaren, beim Nachwachsen der Federn bzw. Haare in Folge von Verdauungsstörungen. Insbesondere bei Änderungen in der Ration oder wenn der Verdauungsprozess verhindert oder erschwert wird.

### Fütterungsempfehlung:

Anwendung nach dem Wettflug, in der Zucht sowie der Mauser.

10 ml auf 1 Liter Trinkwasser oder 750 g Futter

Die Lösung muss täglich erneuert werden. Röhmfried Sedochol kann mit Avidress Plus, UsneGano, Elektrolyt 3 Plus oder Avipharm zusammen in einer Tränke verabreicht werden.

## Taubengold®

Mauser- und Aufzuchthilfe. Enthält essentielle Aufbaustoffe für die Federn in der Mauser, für Aufzucht und Ausstellungsvorbereitung.

- Taubengold sorgt durch seinen hohen Gehalt an schwefelhaltigen Aminosäuren, Methionin sowie durch Cholin für ein erstklassiges Federwerk.
- Taubengold ist während der Mauser unentbehrlich zum Aufbau des neuen Federkleides, um fütterungsbedingte Mängel zu vermeiden.
- Enthält ferner für die Mauser wichtiges Calcium sowie Spurenelemente und als Leberschutzfaktor Cholin.
- Insbesondere wird durch Taubengold die Leber entlastet, was sich auf das Wohlbefinden der Taube positiv auswirkt

### Fütterungsempfehlung:

Während der Mauser 20 ml (4 Schraubkappen) Taubengold pro Liter Trinkwasser oder über 750 g Futter verfüttern. Einige Stunden vor dem Füttern ansetzen, dann zieht Taubengold gut ins Futter ein. Die Verabreichung von Taubengold ist während der ganzen Mauserzeit dringend zu empfehlen, da durch das schwefelhaltige Methionin die Federbildung besonders gefördert wird. In der Aufzucht genügt die regelmäßige Beigabe von 5-10 ml Taubengold je Liter Wasser.

Dieses Ergänzungsfuttermittel darf an Tauben nur bis 3 v. H. der Gesamtration, aber maximal 40 ml je Liter Trinkwasser oder über 750 g Futter verfüttern werden.

## Spurivit

flüssiges Ergänzungsfuttermittel

Der natürliche Schluck Vitalität mit wichtigen Spurenelementen, Vitaminen und natürlichen Vitalstoffen kombiniert mit Presssäften aus Misteln, Weißdorn, Knoblauch und Fenchel.

Spurivit füllt die körpereigenen Vitalspeicher auf und fördert so die allgemeine Belastbarkeit und Leistungsfähigkeit, Verbesserung und Erhaltung der Vitalität und Widerstandskraft. Damit eignet es sich hervorragend für alle Brief- und Rassetauben.

**Fütterungsempfehlung:** Bei erhöhten Leistungsanforderungen sollte eine Spurivit-Gabe kurzfristig über 4 Wochen durchgeführt werden, diese alle 2-3 Monate wiederholen. Täglich 20 ml (2 Esslöffel) über 1kg Futter geben. Vor Gebrauch gut schütteln.

Dieses Ergänzungsfuttermittel darf wegen des gegenüber Alleinfuttermitteln höheren Gehaltes an Vitamin D3 und Spurenelementen nur an Tauben mit bis zu 30ml je kg Futter/Tag verfüttert werden.

500 ml Flasche Art.Nr 11347 € 9,95

1000 ml Flasche Art.Nr 11348 € 18,25

250 ml Flasche Art.Nr 10527 € 6,75

1000 ml Flasche Art.Nr 10528 € 17,65

250 ml Flasche Art.Nr 11360 € 8,15

500 ml Flasche Art.Nr 11361 € 12,55



# für Zucht und Mauser ...



## Winput

Ergänzungsfuttermittel mit bioaktiven Bau- und Wirkstoffen

- B4 PSB Komplex liefert ausreichend PSB, die Grundbausteine der genetischen Information DNA und sorgt so für signifikant messbare Steigerungen von Vitalität, Immunität und Leistung.
- aktives Eisen, welches als organisch gebundenes Eisen-Fumarat und Eisen-Aminosäurechelat reichhaltig enthalten ist, steigert die Sauerstoffkapazität im Blut
- Spezielle Faserstoffe verbessern die Futtermittelverwertung
- Funktionelle Aromen fördern die Darmgesundheit
- Prebiotische Stoffe stabilisieren die natürliche Darmflora
- Vitamine E, C und Selen schützen die Zellmembranen
- enthält alle essentiellen Vitamine, Mineralstoffe, Spurenelemente und Aminosäuren zur bedarfsorientierten Versorgung

### Fütterungsempfehlung:

Zucht: täglich 2 g pro Taube

Reise: mit Beginn der Flüge tgl. 3-4 g/Taube

Junge: täglich 3 g pro Taube, maximal 6 g

Akute Jungtierkrankheit: 4 Mahlzeiten 10 g/Taube (es sollte kein anderes Futter gefüttert werden).

**Tipp:** Wir empfehlen, Winput gemischt mit Sämereien vorzufüttern. Winput kann in die gängigen Futterpläne integriert werden, da es die Defizite des Körnermischfutters mehr als ausgleicht.

## Premium Moorgold®

Moorkonzentrat aus Heilmoor. Einsatz bei fütterungsbedingten Problemen im Magen- und Darmbereich.

- Moorbildung ist in Deutschland ca. 12000 Jahre alt. Es ist ein Naturvorgang, wobei durch moorbewohnende Pflanzen nach dem Absterben unter Wasser durch Vergärung Humusverbindungen entstehen.
- Moorgold enthält wertvolle organische Substanzen, besonders Huminsäuren, Fulvosäuren, Gerb- und Mineralstoffe.
- Bei fütterungsbedingten Problemen im Magen-Darmbereich normalisiert Moorgold schnell die Darmflora

### Fütterungsempfehlung:

Je nach Bedarf 1-2 mal pro Woche 1 Esslöffel auf 1 kg Futter. Kurz antrocknen lassen.

## Premium-Kräuter-Komplett-Mix

Ganz-Jahresmix aus Heilkräutern mit Oreganum Öl, Seealgenmehl, Blütenpollen, Heilerde, sowie Mineralien, Spurenelementen, natürlichen Aminosäuren und Vitaminen.

- wirkt unterstützend auf den Verdauungstrakt und die Atemwege.
- Verbesserung des Gesamtzustandes durch die natürlichen Wirkungen vieler Kräuter.
- Eine gute Daunenmauser und ein strahlendes Gefieder werden bei regelmäßiger Anwendung zu bemerken sein.

### Fütterungsempfehlung:

2 Messlöffel auf 1 kg angefeuchtetes Futter.

Aufzuchtzeit: 2-3-mal pro Woche,

Mauserzeit: 3-4 mal pro Woche,

Winterzeit: 1-2 mal pro Woche.



3 kg Eimer Art.Nr 11198 € 33,95

6,6 kg Eimer Art.Nr 11199 € 66,95

1000 ml Kanister Art.Nr 11114 € 16,20

500 g Dose Art.Nr 11115 € 12,10

2,5 kg Eimer Art.Nr 11117 € 39,85



mit  
elementarem  
**Jod**  
und aktivem  
**Eisen**



### Avisal®

Avisal enthält Vitamine, Aminosäuren und das organische Phosphor Butaphosphan. Avisal ist dazu bestimmt, in Ergänzung mit anderen Futtermitteln den Bedarf der Brieftauben mit wichtigen Wirkstoffen zu decken. Vor und während der Reisezeit ist Avisal eine Hilfe, um Fehlernährung auszugleichen. Dadurch werden Überanstrengungen und Erschöpfung besser überwunden und die Muskelleistung verbessert.

#### Fütterungsempfehlung:

10 ml (2 Verschlusskappen) auf 1 Liter Trinkwasser für 20 Tauben

500 ml Flasche Art.Nr 11038 € 16,75

### Blitzform®

Zur Leistungssteigerung und zur Tränkwasserdesinfektion.

Leistungstauben können nicht nur mit Körnerfutter und Wasser versorgt werden. Eine Höchstform erlangen die Tauben durch Röhmfried Blitzform! Die Tauben kommen 5 bis 10 Minuten früher nach Hause, weil sie durch Blitzform von Röhmfried topfit werden!

- Brieftauben erhalten eine gute Kondition und fliegen dadurch schneller.
- Besonders die Gesundheit der Brieftauben wird, durch das leicht resorbierbare Jod und Eisen, wesentlich verbessert.
- Bringt Vitalität und Abwehrkraft. Durch Blitzform bekommen die Tauben saubere Kehlen, glänzende Augen, schneeweiße Nasenwarzen, glänzendes Gefieder und rosarotes Brustfleisch mit kleinen Formflecken.

### Carni-Speed®

Neben dem wesentlichen Bestandteil L-Carnitin sind in Carni-Speed® noch enthalten: Magnesium, Selen und das Vitamin B12. Carni-Speed® kann auch mit anderen Ergänzungsfuttermitteln in einer Tränke gemischt werden.

#### Fütterungsempfehlung für Brieftauben:

Zum Schutz der Muskulatur mindestens 14 Tage vor dem ersten Freiflug bzw. vor Beginn der Wettflüge täglich verabreichen. In der Reisesaison zwischen Flug- und Einsatztag über 5 Tage in der Woche.

**Dosierung:** Carni-Speed kann über die Tränke oder das Futter verabreicht werden.

- 10 ml pro 1 Liter Trinkwasser
- 15 ml pro 1 kg Futter

500 ml Flasche Art.Nr 11140 € 21,45

i

**Anwendungsgebiete:** zur Leistungssteigerung und zur Tränkwasserdesinfektion.

**Dosierung:** Zur Leistungssteigerung während der Reisezeit: Jeden Tag eine Dosierung mit 5 ml pro 2-3 Liter (2ml/Liter) klares Trinkwasser. An sehr heißen Tagen Wassermenge auf 5 Liter erhöhen. Am Einsatztag nur klares Wasser verabreichen! Während der Zucht und der Mauser: Eine Dosierung mit 5 ml pro 5 Liter (1ml/Liter) klares Trinkwasser 1-2mal pro Woche. Zur Tränkwasserdesinfektion während der übrigen Jahreszeit: 1 x die Woche eine Dosierung mit 5 ml pro 5 Liter (1ml/Liter) Trinkwasser.

**Hinweis:** Niemals Kupfer- und verzinkte Metalltränken benutzen. Edelstahlgefäße können eingesetzt werden. Nicht bei Tieren anwenden, die der Gewinnung von Lebensmitteln dienen. Unzugänglich für Kinder aufbewahren. Nach Ablauf des Verfalldatums nicht mehr verwenden. Nicht verbrauchte Arzneimittel über die Apotheke entsorgen.

**Lagerungshinweis:** Nicht über + 25°C lagern.

100 ml Flasche Art.Nr 10850 € 17,25

250 ml Flasche Art.Nr 10851 € 39,95





# Fütterungskonzept

**EASY**

## 4.Tag Dienstag

morgens/abends:

**Mifuma Relax  
+ 5% Winput**

Menge steigern  
aber nicht satt

## 5.Tag Mittwoch

morgens/abends:  
fast satt

**Mifuma Energy  
+ 5% Winput**

ab 400 km  
+ **50% Mifuma  
Power-Mix**

## 6.Tag Donnerstag

morgens/abends:  
satt

**Mifuma Energy**

ab 300 km  
+ **50% Mifuma  
Power-Mix**

## 7.Einsatztag Freitag

morgens:  
satt füttern

**Mifuma Energy  
oder  
Mifuma Power**

abends:  
+ **Schaffett**  
+ **RO 200 Ready**

*nur vor weiten Flügen*

abends:  
+ **Schaffett**  
+ **RO 200 Ready**  
anschließend  
immer  
unbehandeltes  
Futter satt füttern

Nach dem Füttern:  
**Taubenfreund  
Grit mit Anis**

Nach dem Füttern:  
etwas  
**Premium-Mineral  
Reise**

Nach dem Füttern:  
etwas  
**Premium-Mineral  
Reise**

**Avidress**

**Avidress**

**Avidress +  
Gluka-C-Pulver**

**Gluka-C-Pulver  
+ Mumm**

# Röhmfried®

|                      | 1. Flugtag<br>Samstag   | 2. Tag<br>Sonntag   | 3. Tag<br>Montag   |
|----------------------|---|---|--|
| <b>Futter</b>        | nach Trennen:<br><b>2 gr. Winput</b><br><b>+ 2 gr. RPK</b><br><b>+ 4 gr. Seeds</b><br>satt füttern:<br><b>Power-Mix</b><br><b>+ 10 - 20% Paddy</b><br><b>Reis</b> | morgens:<br><b>2 gr. Winput</b><br><b>+ 4 gr. Seeds</b><br>morgens/abends:<br>knapp füttern<br><b>Power-Mix</b><br><b>+ 20% Paddy</b><br><b>+ 10% RPK</b> | morgens:<br><b>2 gr. Winput</b><br><b>+ 4 gr. Seeds</b><br>morgens/abends:<br>knapp füttern<br><b>Power -Mix</b><br><b>+ 20% Paddy</b><br><b>+ 10% RPK</b> |
| <b>Futterzusatz</b>  | beim Trennen:<br><b>Avisana <span style="color: red;">NEU</span></b><br>Nasen- u.<br>Augentropfen<br>je ein Tropfen<br>anwenden                                   | morgen + abend:<br><b>+ Avibac Direkt</b><br><b>+ Jungtierpulver</b><br><b>+ Atemfrei</b><br><b>+ K+K Eiweiß</b><br>Bei Bedarf<br><b>Avimycin pulver</b>  | morgens<br><b>+ Avibac Direkt</b><br><b>+ Jungtierpulver</b><br><br>Bei Bedarf<br><b>Avimycin pulver</b>   |
| <b>Mineralfutter</b> | Nach dem Füttern:<br><b>Leckerstein</b><br>Abends:<br><b>Premium-Mineral</b><br><b>Reise</b>  | Nach dem Füttern:<br><b>Taubenfreund</b><br><b>Grit mit Anis</b>  | Nach dem Füttern:<br><b>Expert-Mineral +</b><br><b>Leckerstein</b>   |
| <b>Wasserzusatz</b>  | 1. Tränke:<br><b>+ Rotosal <span style="color: red;">NEU</span></b><br>2. Tränke:<br>(vor dem Füttern<br>oder Trennen)<br><b>+ Avidress</b><br><b>+ UsneGano</b>  | <b>+ Avidress</b><br><b>+ Carni-Speed</b><br><b>+ UsneGano</b>  | <b>+ Avidress</b><br><b>+ Carni-Speed</b><br><b>+ Hexenbier</b>  |



# Fütterungskonzept

**EXPERT**

## 4.Tag Dienstag

morgens:

**2 gr. Winput  
+ 4 gr. Seeds**

morgens/abends:  
noch nicht satt

**Power -Mix  
+ 10% Paddy  
+ 5% RPK**

## 5.Tag Mittwoch

morgens:

**2 gr. Winput  
+ 4 gr. Seeds**

morgens/abends:  
fast satt

**Power -Mix  
ab 400 km 10%  
+ Sbl geschält**

## 6.Tag Donnerstag

morgens/abends:  
satt

**Power -Mix  
ab 300 km 10%  
+ Sbl geschält**

## 7.Einsatztag Freitag

morgens:  
satt füttern:

**Power -Mix  
+ Sbl geschält**

morgens  
**+ Avibac Direkt  
+ Jungtierpulver**

Bei Bedarf  
**Avimycin pulver**

Morgens  
**+ Avibac Direkt  
+ Jungtierpulver**

abends:  
**+ Oregan-Schaffett  
+ RO 200 Ready**  
*nur vor weiten Flügen*

morgens  
**+ Avibac Direkt  
+ Jungtierpulver**  
abends:  
**+ Oregano-  
Schaffett  
+ RO 200 Ready**

Mit dem Einsetzen:  
**Avisana **NEU****  
Nasenropfen  
je ein Tropfen in  
Nasenöffnung

Nach dem Füttern:  
**Taubenfreund  
Grit mit Anis**

Nach dem Füttern:  
etwas  
**Premium-Mineral  
Reise**

Nach dem Füttern:  
etwas  
**Premium-Mineral  
Reise**

**+ Avidress  
+ Carni-Speed  
+ Hexenbier**

**+ Avidress  
+ Carni-Speed  
+ Blitzform**

**+ Carni-Speed  
+ Rotosal **NEU****

**+ Rotosal **NEU****

# Röhmfried®

|                      | <b>1. Flugtag<br/>Samstag</b>   | <b>2. Tag<br/>Sonntag</b>  | <b>3. Tag<br/>Montag</b>  |
|----------------------|---|--|---|
| <b>Futter</b>        | 1. Mahlzeit:<br><br><b>Mifuma Relax</b><br>satt<br><br>über 5 h Flugzeit:<br><b>Mifuma Energy</b> | morgens/abends:<br>knapp füttern<br><br><b>Mifuma Relax</b><br><b>+ 5% Winput</b>                                | morgens/abends:<br>knapp füttern<br><br><b>Mifuma Relax</b><br><b>+ 5% Winput</b>                           |
| <b>Futterzusatz</b>  |   | morgen + abend:<br><b>+ Moorgold</b><br><b>+ K+K Eiweiß 3000</b><br><b>+ Topfit Spezial</b><br><b>Futterkalk</b> | morgen + abend:<br><b>+ Moorgold</b><br><b>+ K+K Eiweiß</b><br><b>3000</b><br><i>nur nach weiten Flügen</i> |
| <b>Mineralfutter</b> | nach dem Füttern:<br><b>Leckerstein</b><br>abends<br><b>Premium-</b><br><b>Mineral Reise</b>      | Nach dem Füttern:<br><b>Taubenfreund</b><br><b>Grit mit Anis</b>   | Nach dem Füttern<br><b>Expert-Mineral</b><br><b>+ Leckerstein</b>   |
| <b>Wasserzusatz</b>  | 1. Tränke:<br><b>Elektrolyt 3+</b>  | <b>Avidress</b><br><b>+ UsneGano</b>   | <b>Avidress</b><br><b>+ UsneGano</b>  |



... schneller in Bestform

verbesserte  
Rezeptur,  
einfachere  
Handha-  
bung

für  
herausragende  
Flugfreude



### Hexenbier

Hexenbier ist ein Naturprodukt, das funktionelle pflanzliche Erzeugnisse enthält die ihre Wirksamkeit in dieser Kombination sichtbar entfalten:

- steigert die Flugfreude
- sorgt für strahlend weiße Nasenwarzen
- entlastet die Leber und sorgt so für eine gute Durchblutung was sich im rosa Brustfleisch zeigen lässt
- unterstützt körpereigene Abwehrkräfte
- regt die Verdauung an

Zur Entwicklung einer herausragenden Flugfreude enthält Hexenbier neben den bekannten Zusatzstoffen der Prange Suppe zusätzlich die natürlichen und wertvollen Bestandteile Propolis, also den Kittharz aus dem Bienenstock sowie Honig mit seinen wertvollen Fermenten, reine Pflanzenextrakte, Oregano und Bartflechte Usnea Barbata mit ihren bekannten Wirkungen sowie für die Immunität Extrakte des roten Sonnenhut Echinacea und weitere sehr wertvolle Bestandteile.

#### Fütterungsempfehlung:

Hexenbier wird an 2 bis 3 Tagen in der Woche mit 20 ml auf 1 Liter Trinkwasser oder mit 30 ml auf 1kg Futter verabreicht und kann z.B. auch mit **Avidress® Plus** und/oder **Carni-Speed®** in eine Tränke gemischt werden.

Reisezeit: Montag und Dienstag  
Zucht/Mauser: 2 mal pro Woche  
Jungtauben: 3 - 4 mal pro Woche

### Avitonikum® Aktiv

Avitonikum® Aktiv ist ein neuartiges Produkt was die Vorteile pflanzlicher Erzeugnisse zur Entwicklung einer herausragenden Flugfreude nutzt.

Es basiert auf einem Rezept von Dipl.-Biol. Alfred Berger und wurde erneut verbessert. So unterstützt Avitonikum® Aktiv die Entschlackung und Fließfähigkeit des Blutes und regt die Verdauung an. Ein rosa Brustfleisch, die intensive Daunenmauser und eine hohe Flugfreude sind Folge und Voraussetzungen für erfolgreichen Brieftaubensport.

#### Fütterungsempfehlung:

Vor Gebrauch schütteln! 10 ml auf 1 Liter Wasser oder 20 ml auf 1 kg Futter.  
Reisezeit: Montag und Dienstag  
Zucht- und Mauserzeit: 2 x pro Woche.

Avitonikum® Aktiv kann mit **Avidress® Plus** und/oder **Carni-Speed®** gemischt werden.



### Taubenglück Pillen

Für die Aufzucht von Jungtauben und die Form vor Ausstellungen

- Reinste Kräuter vereinen die Kräfte der Natur für die Gesundheit Ihrer Tauben.
- Verbesserung der Darmschleimhaut und Förderung der Verdauung.
- Zur Verwendung bei ernährungsbedingtem Durchfall
- Appetitanregend
- Für Kraft und Aufbau!

Taubenglück-Pillen regen den Appetit an, die Verdauung wird gefördert und so das Darmmilieu und die Darmschleimhaut verbessert.

Die Taubenglück-Pillen dienen somit zur allgemeinen Kräftigung und Stärkung von Reisetauben und dienen zur Formerhaltung.

Sie sind auch ideal für die Aufzucht der Jungtauben geeignet. Die wertvolle Kräutermischung aus Chinarinde, Wacholderbeeren, Bockshornkleesamen, Enzianwurzel, Anis und Colanüssen sorgt für ein gutes Allgemeinbefinden Ihrer Tauben.

#### Fütterungsempfehlung:

Reisetauben erhalten nach dem Flug 2 Pillen an 2 Tagen. Jungtauben erhalten vom 7. Tag an täglich 1 Pille Taubenglück am Morgen und am Abend.

500 ml Flasche Art.Nr 11310 € 20,95

1000 ml Flasche Art.Nr 11144 € 20,95

200 g/ca. 1000 Pillen Art.Nr 11312 € 20,95



das Original  
seit 1995



das Original  
seit 1995



das Original  
seit 1995



**NEU**

## Original Ropa-B® 10 % Produktlinie jetzt unter der Marke Röhnfried erhältlich!

Die seit über 10 Jahren im Brieftaubensport bei allen Züchtern bekannte und geschätzte Produktlinie Ropa-B® 10 % des weltweit bekannten niederländischen Herstellers Ropapharm ist jetzt auch unter der Marke Röhnfried erhältlich. Das „Universalprodukt“, welches weltweit mit außergewöhnlichem Erfolg eingesetzt wird, unterliegt damit den hohen Qualitätskriterien der Dr. Hesse Tierpharma.

### ROPA-B® 10% Flüssig

Ropa-B® Flüssig ist eine Mischung aus Aromastoffen mit den wissenschaftlich fundierten Wirkungen des Oregano. Durch die garantierten hohen Gehalte an Thymol und Carvacrol können sich diese positiven Eigenschaften bei der täglichen Versorgung zu Nutzen gemacht werden. In der Tierernährung tragen sie zur Verbesserung der Futterverwertung und Tierleistung bei.

Wie wirkungsvoll die ätherischen Öle Thymol und Carvacrol beim peroralen Einsatz sind, wurde durch Fütterungsversuche und zahlreiche Tests aufgezeigt. Wissenschaftliche Studien belegen die Wirksamkeit von Thymol und Carvacrol des Oreganos auf Kokzidien, Salmonellen, Pseudomonaden, Clostridien, Coli-Bakterien und Pilze. Die Wirkstoffe werden im Organismus vollständig abgebaut.

#### Fütterungsempfehlung:

Kurzfristig: 3 ml /1 Liter Trinkwasser  
Ganzjährig vorbeugend: 1,5 ml /1 Liter Trinkwasser

Unterstützt die Gesunderhaltung und Erholung vor, während und nach Wettflügen und während der Zucht-, Mauser- und Wintersaison durch Regulierung hin zu einer normalen Darmflora.

250 ml Flasche Art.Nr 11302 € 24,10

500 ml Flasche Art.Nr 11303 € 34,60

### ROPA-B® Futteröl

Ropa-B® Futteröl ist eine energiereiche Futterergänzung auf Basis der natürlichen ätherischen Öle der Oregano-Pflanze mit dem Träger Sonnenblumenöl.

Die enthaltenen Bestandteile Thymol und Carvacrol dessen Wirkungen wissenschaftlich belegt sind, können zum Wohlbefinden der Tiere beitragen. In der Tierernährung tragen sie zur Verbesserung der Futterverwertung und Tierleistung bei.

Wie wirkungsvoll die ätherischen Öle Thymol und Carvacrol beim peroralen Einsatz sind, wurde durch Fütterungsversuche und zahlreiche Tests aufgezeigt. Wissenschaftliche Studien belegen die Wirksamkeit von Thymol und Carvacrol des Oreganos auf Kokzidien, Salmonellen, Pseudomonaden, Clostridien, Coli-Bakterien und Pilze. Die Wirkstoffe werden im Organismus vollständig abgebaut.

#### Fütterungsempfehlung: 5 ml/1 kg Futter

Unterstützt die Gesunderhaltung und Erholung vor, während und nach Wettflügen und während der Zucht-, Mauser- und Wintersaison durch Regulierung hin zu einer normalen Darmflora.

500 ml Flasche Art.Nr 11304 € 16,75

1000 ml Flasche Art.Nr 11305 € 28,30

### ROPA-B® 10% Pulver

Ropa-B® 10 % Pulver ist eine Mischung aus Aromastoffen mit den wissenschaftlich fundierten Wirkungen des Oregano. Durch die garantierten hohen Gehalte an Thymol und Carvacrol können sich diese positiven Eigenschaften bei der täglichen Versorgung zu Nutzen gemacht werden. In der Tierernährung tragen sie zur Verbesserung der Futterverwertung und Tierleistung bei.

Wie wirkungsvoll die ätherischen Öle Thymol und Carvacrol beim peroralen Einsatz sind, wurde durch Fütterungsversuche und zahlreiche Tests aufgezeigt. Wissenschaftliche Studien belegen die Wirksamkeit von Thymol und Carvacrol des Oreganos auf Kokzidien, Salmonellen, Pseudomonaden, Clostridien, Coli-Bakterien und Pilze. Die Wirkstoffe werden im Organismus vollständig abgebaut.

#### Fütterungsempfehlung:

Kurzfristig: 3 g/kg Futter  
Ganzjährig vorbeugend: 1,5 g/kg Futter

250 g Dose Art.Nr 11306 € 24,10

500 g Dose Art.Nr 11307 € 34,60

# Für die ungetrübte Freude am Taubensport



## Avidress® Plus

Flüssiges Ergänzungsfuttermittel für Geflügel

- Avidress® Plus zeichnet aus, dass es im Trinkwasser eine Umgebung schafft, welche ein Wachstum von schädlichen Keimen verringert, bzw. nicht zulässt
- Durch die Kombination von organischen Säuren mit den besonderen Wirkungen der ätherischen Öle Carvacrol, Thymol des Oregano sowie weiteren wertvollen Heilpflanzen wie Zimt ist es gelungen, die positiven Eigenschaften noch zu verstärken
- Dabei wurde erreicht, dass das neue Avidress® Plus von den Tauben gerne getrunken wird, ein wichtiger Vorteil bei der Fütterung von Trinkwasserzusätzen

**Erfahrungen:** Zahlreiche auf Tauben spezialisierte Tierärzte bestätigen, dass bei mit Avidress® Plus gefütterten Brief- und Rassetauben der Nachweis von krankmachenden Keimen (Trichomonaden und Bakterien) im Kropfabstrich nur noch ganz selten zu beobachten ist.

**So versorgte Tiere sind einfach gesünder!**

### Fütterungsempfehlung:

Ganzjährig während der Zucht, Mauser und Ruhezeit mit 5 ml auf 1 Liter Trinkwasser täglich verabreichen.

Avidress® Plus kann mit den meisten Ergänzungsfuttermitteln gemeinsam in einer Tränke gefüttert werden.

## UsneGano

ist ein Ergänzungsfuttermittel zur Verabreichung mit dem Trinkwasser aus Aroma- und appetitanregenden Stoffen.

UsneGano ist die erste Mischung aus Bartflechtentinktur und Oregano. So werden die positiven Eigenschaften aus der Tinktur der Bartflechte *Usnea barbata* und Oregano welcher die natürlichen Bestandteile Usninsäure, Carvacrol und Thymol beinhaltet, vereint.

Die ausgeprägten positiven Wirkungen dieser Bestandteile sind aus der Literatur bekannt. *Usnea barbata* und Oregano finden heute zahlreiche Anwendungen bei jahreszeitlichen, haltungs- oder fütterungsbedingten natürlichen Beeinträchtigungen der Atemwege und Verdauungsorgane.

Unser Qualitätsmanagementsystem sorgt dafür, dass nur hochwertige und streng kontrollierte Rohstoffe in permanent überwachten Produktionsprozessen verarbeitet werden.

### Fütterungsempfehlung:

3 ml pro 1 Liter Trinkwasser

Reisetauben: 1-2 Tage nach dem Wettflug,  
2 Tage vor dem Einsatztag

Mauser, Zucht, Aufzucht: 2 bis 3 mal /Woche

UsneGano kann auch mit **Avidress® Plus**, **Carni-Speed®** und/oder **Blitzform** in einer Tränke verabreicht werden.

## GerkaBlau® (Blautinktur)

für Federvieh, geeignet für Brieftauben, Ziervogel und Singvögel

Blautinktur, zur Verabreichung über das Trinkwasser.

- GerkaBlau (Blautinktur) sollte im Trinkwasser mehrmals in der Woche verabreicht werden
- Krankheitserreger werden unschädlich gemacht. Verhinderung der gefährlichen Schleimbildung in der Tränke
- Vorbeugung von Infektionskrankheiten wie Diphtherie, Kokzidiose, Durchfall, Schnupfen und Trichomoniasis.

**Anwendungsgebiete:** Vorbeuge gegen Infektionskrankheiten wie Diphtherie, Kokzidiose, Durchfall, Schnupfen, gelben Knopf und Maulschwamm.

**Dosierung:** 2-3 mal in der Woche vorbeugend 1-2 Esslöffel auf 2,5 Liter Trinkwasser. Bei Seuchen und Ansteckungsgefahr 2-4 Esslöffel auf 2,5 Liter Trinkwasser. Nach Beigabe von GerkaBlau unbedingt das Multivitamin Gervit-W verabreichen.

**Lagerungshinweis:** Nicht über +25°C lagern!

**Hinweis:** Unzugänglich für Kinder aufbewahren.

Nach Ablauf des Verfalldatums nicht mehr verwenden. Nicht verbrauchte Arzneimittel über die Apotheke entsorgen.

Nicht bei Tieren anwenden, die der Gewinnung von Lebensmittel dienen.

1000 ml Flasche Art.Nr 11145 € 11,95

5 Liter Kanister Art.Nr 11146 € 45,95

250 ml Flasche Art.Nr 11250 € 10,25

500 ml Flasche Art.Nr 11251 € 18,65

250 ml Flasche Art.Nr 10834 € 4,95

1000 ml Flasche Art.Nr 10835 € 13,60





das  
Kraftpaket



### Gluka-C-Pulver

Gluka-C ist ein Energetikum auf biologischer Basis. Es enthält Glukose, die angereichert ist mit Calcium und Vitamin C.

- Als Energetikum speziell für Brieftauben geeignet, da es den Tauben nach schweren FLÜGEN sofort wieder Kraft gibt.
- beseitigt schnell Erschöpfungen, die durch ernährungsbedingte Defizite hervorgerufen werden.

**Fütterungsempfehlung:** Nach der Heimkunft als erste Tränke 5 g pro/L. verabreichen

300 g Dose Art.Nr 10943 € 6,25

### Mumm

Mumm ist eine hochkonzentrierte Energiequelle für Spitzenleistungen. Mumm enthält Maltodextrin und Fruchtzucker, eine Kombination, die sowohl rasch verfügbare als auch anhaltende Energie liefert. Deshalb sollte Mumm vor dem Flug zur Leistungssteigerung, aber auch nach dem Flug zur schnellen Erholung verabreicht werden.

**Fütterungsempfehlung:**  
1-2 Tage 10g auf 1 Liter Wasser.

250 g Dose Art.Nr 10884 € 11,45

### Flugfit-Dragees

Die große Bedeutung von Flugfit liegt in der Spezialverarbeitung, denn die Wirkstoffkombination wird erst nach Stunden freigesetzt und gibt der Taube Kraft für den Heimflug!

Flugfit enthält Vitamine, Aminosäuren, Spurenelemente, Glutamin und Lecithin, wichtige Stoffe für Kraft, Ausdauer und Orientierung.

**Fütterungsempfehlung:**  
Vor dem Einsetzen je Taube 1 Dragee geben.

60 Stück Blister Art.Nr 10529 € 14,65



### Blitz-Maxi-Kraft-Pillen

Maxi-Kraft-Pillen enthalten konzentrierte, naturreine Energie von Blütenpollen, Bierhefe und Sternanis. Diese Bestandteile bewirken Kraft und Ausdauer, sowie hohe Fluggeschwindigkeit, besonders auf langen Flügen.

**Fütterungsempfehlung:** Kurzstrecke: 2 Pillen 2 Tage vorm Einkorben, Mittelstrecke: 2 Pillen beim Einkorben, Langstrecke: 2 Pillen 1 Tag vor und 2 Pillen beim Einkorben.

60 Stück Blister Art.Nr 944 € 10,05

# Röhmfried®

[www.roehnfried.de](http://www.roehnfried.de)

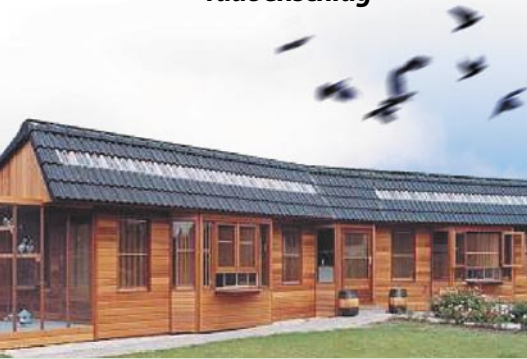
**Ganz vorn!**



**Wertvolles Wissen von Fachleuten und Anwendern, viele Tips und umfangreiche Informationen über alle Röhmfried-Produkte ...  
Klicken sie einfach mal rein!**

# Avibac®

Die neue Strategie für  
eine stabile Mikroflora im  
Taubenschlag



mit  
probiotischen  
Bakterien



Gesundheit  
kommt  
vom Darm!



## Avibac® Cleaner

Ökologischer Reiniger mit probiotischen Bakterien für eine stabile und gesunde Mikroflora im Taubenschlag.

- Avibac® Cleaner ist ein sehr aktiver Reiniger, der auf den gereinigten Oberflächen eine stabile und gesunde Mikroflora ausbildet, indem er diese mit sicheren, probiotischen Bakterien besetzt.
- Wirkt nach und macht so eine Desinfizierung meistens überflüssig.
- Avibac® Cleaner reinigt schnell und besonders gründlich ohne scheuern oderbürsten und ist biologisch abbaubar.

### Anwendung:

- Gebrauchslösung 3 - 10 %ig (30 bis 100 ml für 1 Liter Wasser).
- Produkt vor Gebrauch immer gut schütteln!
- mit handwarmem Wasser vormischen (aktiviert die Bakterien).
- kann nach 10 Minuten Aktivierungszeit aufgebracht werden.

**Achtung:** Nach Verdünnung darf das Produkt nicht länger als fünf Tage gebraucht werden.

**Empfehlung:** Zuerst groben Schmutz entfernen (Tipp: Mit hohem Druck abspritzen). Anschließend die Oberfläche von unten nach oben vollkommen einschäumen. Das Produkt 5 bis 10 Minuten einwirken lassen. Anschließend mit Wasser zwischen 40°C – 60°C abspülen. Nachspülen bis der Schaumrest entfernt ist.

1000 ml Flasche Art.Nr 11224 € 26,00

## Avibac® Stabilizer

Taubenschlag Stabilisator mit probiotischen Bakterien für eine stabile und gesunde Mikroflora im Taubenschlag.

- Avibac® Stabilizer bildet durch die Behandlung eine stabile und nützliche Umgebung aus, indem es diese mit sicheren, probiotischen Bakterien besetzt.
- Eine gesunde Mikroflora im Taubenschlag wird erzeugt.
- Avibac® Stabilizer ist sicher für alle Oberflächen, biologisch abbaubar, sparsam im Gebrauch und hat eine dauerhafte Nachwirkung, wodurch eine Desinfizierung meistens überflüssig wird.

Zur Grundreinigung bei starken Verschmutzungen vor Zuchtbeginn oder vor dem Absetzen der Jungtauben sowie bei akut vorhandenen Erkrankungen ist vorab eine gründliche Reinigung mit Avibac® Cleaner anzuwenden.

### Anwendung:

- Produkt vor Gebrauch gut schütteln!
- Taubenschläge: 100 ml Avibac® Stabilizer für 50 m<sup>2</sup>
- Normal belastete Schläge: 1-2 x /Woche.
- Schwer belastete Schläge: täglich.
- Die benötigte Menge Avibac Stabilizer verdünnen, dazu 1 Teil Avibac Stabilizer mit 2 Teilen handwarmem Wasser vermischen (aktiviert die Bakterien).
- nach 10 Minuten Aktivierungszeit mit einer größeren Menge Wasser mischen
- Die zu stabilisierende Umgebung vollkommen, doch sparsam, einnebeln.
- Tiere, Futter etc. dürfen im Schlag bleiben.

1000 m Flasche Art.Nr 11225 € 26,00

## Avibac® Direkt

Probiotischer Reiniger für Tränke und Futter. Avibac Direkt sorgt für mikrobiologisch unbedenkliches, sowie reines Trinkwasser und Futter, indem es diese mit sicheren, probiotischen Bakterien besiedelt. Dadurch wird eine gesunde Mikroflora ausgebildet wodurch das Risiko krankmachender Keime reduziert wird. Bei einer täglichen Anwendung sind deutlich bessere Zucht-, Mauser- und Flugergebnisse die Folge.

- Enthält sichere probiotische Bakterien
- Leichte Anwendung, schneller Erfolg

### Anwendungsempfehlung:

**Das Produkt vor Gebrauch immer gut schütteln!**

Täglich: 1 ml pro 1 Liter Trinkwasser oder 1 kg Futter (1 Sprühstoß entspricht ca. 0,5 ml)

**Wettflüge:** 2-3 Tage vor dem Einsatz  
**Dosierung erhöhen** (2- 3 ml pro Liter bzw. kg). So bekommen die Tauben noch einen Formschub und **regenerieren schneller**.

Jung- und Alttauben **bei größerem Stress** (Hitze, Training, Wettflug):  
1 mal täglich 2-3 ml pro 1 Liter oder 1 kg Futter.

500 ml Sprühfl. Art.Nr 11353 € 26,00



## Für meßbare Leistungssteigerung



auch zur  
Leistungs-  
steigerung



### Atemfrei

Die hochwertigen Kräuteröle mit ihren würzigen Aromen und das zugesetzte Vitamin C und Zink unterstützen die physiologischen Funktionen des Atmungstraktes, fördern die Abwehrfunktionen und die Verdauung und steigern so die Vitalität des Tieres.

#### Fütterungsempfehlung für Brieftauben:

In der Reisesaison nach Wettflügen über 2 Tage am Wochenanfang.

Bei Bedarf über 5 bis 10 Tage täglich füttern.

Atemfrei kann über die Tränke oder das Futter verabreicht werden.

10 ml pro 1 Liter Tränke

15 ml pro 1 kg Futter

Die Menge kann bei hohen Belastungen verdoppelt werden.

### Bio-Air-Fresh, Sprühflasche

Kräuterdestillate zur Entkeimung und Verbesserung der Schlagluft.

- Erhöhung der Widerstandskraft gegen Schnupfen durch ätherische Öle.
- Das Versprühen im Schlag verhindert eine problematische Verschleimung der Atemwege.
- Gleichzeitig werden Staubpartikel gebunden.

**Anwendungsempfehlung:** Besonders im den Herbst und Winter täglich 2-3 Sprühstöße in den Stall. Auch während der Zucht regelmäßig sprühen.

### Alasan

Homöopathisches Arzneimittel für Tiere (Brieftauben, Ziervögel, Frettchen, Kleinnager und nicht der Gewinnung von Lebensmitteln dienende Kaninchen)

#### Anwendungsgebiete

- Behandlung von Erkrankungen und Verletzungen von Muskulatur und Bewegungsapparat, wie Zerrungen, Prellungen, Verstauchungen,
- Überanstrengung, vor und nach starker Muskelbeanspruchung,
- Schiefliegersyndrom bei Brieftauben.

#### Dosierung:

**Training:** Vor dem ersten Freiflug über 3 Tage und anschließend 2 mal wöchentlich 5 ml pro 1 Liter Trinkwasser.

**Reise:** 2 mal wöchentlich 5 ml pro 1 Liter Trinkwasser am Einsatztag und in der ersten Tränke am Flugtag.

#### Therapie des Schiefliegersyndroms:

3 bis 4 Tage, bzw. bis zum Verschwinden der Krankheitssymptome 5 Tropfen 2 mal täglich mit etwas Wasser direkt in den Kropf geben. Die Behandlung erfolgt 3 bis 4 Tage, bzw. bis zum Verschwinden der Krankheitssymptome.

**Hinweis:** Arzneimittel unzugänglich für Kinder aufbewahren! **Besondere Warnhinweise:** Bei Überempfindlichkeit gegen Korbblütler sollte Alasan mit Vorsicht eingesetzt werden.

500 ml Flasche Art.Nr 11161 € 25,20

200 ml Sprühfl. Art.Nr 10547 € 10,70



100 ml Flasche Art.Nr 11179 € 26,20



## Die bevorzugten Röhnfried-Originale

der  
**Lecker-  
bissen**

einer der meist-  
verkauften  
in  
**Europa**

nur natürliche  
**Wirkstoffe**



### Lecker-Stein®

Mineralstein bester Qualität mit zusätzlichem Magnesium und Jod

- Das besondere Herstellungsverfahren und die Körnung des Materials machen den Stein zu einem Leckerbissen für die Tauben.
- Neben den wichtigen Mineralien enthält der Leckerstein Magnesium und Jod.
- Kalkstein aus der 100 Millionen Jahre alten Kreideformation.
- Ton aus den Ablagerungen eiszeitlicher Meere.
- Muschelschalen aus tertiären Meeren einer Zeitperiode vor 1 bis 70 Millionen Jahren.

(entspricht ca. 1,83 €/kg)

12 Stück Karton Art.Nr 11275 € 10,55

### Taubenstein

Mineralfutter für Tauben

- Der Röhnfried Taubenstein nimmt eine hervorragende Sonderstellung wegen der Wahl seiner Bestandteile ein.
- Die Zusammensetzung, die Beschaffenheit und die gewählte Körnung sind der Grund dafür, dass der Röhnfried-Taubenstein von allen Tauben sehr gut aufgenommen wird.
- Kalkstein aus der 100 Millionen Jahre alten Kreideformation.
- Ton aus den Ablagerungen eiszeitlicher Meere.
- Muschelschalen aus tertiären Meeren einer Zeitperiode vor 1 bis 70 Millionen Jahren.

(entspricht ca. 1,51 €/kg)

6 x 1 Stück Karton Art.Nr 10831 € 8,65

### Bio Taubenstein

Enthält natürliche Wirkstoffe, die aus den Tiefen der Erde gewonnen werden.

- Mit den besonderen Inhaltsstoffen der Bierhefe und des Bienenhonigs.
- Kalksteine, Ton, Muschelschalen und Spurenelemente mit hohem Jodgehalt geben dem Bio-Taubenstein eine hervorragende Sonderstellung.
- Der Bio-Taubenstein steht seit Jahren für beste Gesundheit und Leistung.

(entspricht ca. 2,00 €/kg)

3x1 Stück Karton Art.Nr 11010 € 5,20

### Fütterungsempfehlung für Röhnfried Leckersteine und Taubensteine:

Leckersteine/Taubensteine in einem extra Gefäß oder Gritkasten zur freien Verfügung anbieten. Reste sollten nach 2-3 Tagen entfernt werden. Gegebenenfalls die angebotene Mengen dem Bedarf so anpassen, dass alles aufgenommen wird.

**Hinweis:** Wir haben unsere Leckersteine und Taubensteine nach gründlicher Forschung und nach langen Versuchen entwickelt. Taubenzüchter haben uns bestätigt, dass sich der große Aufwand gelohnt hat. Die Tauben bevorzugen diese Steine eindeutig.

Ein wichtiger Beitrag zur Gesundheit und Leistung ihrer Tiere ist uns damit gelungen.



### Beste Qualität ist unser oberstes Gebot!

Vielfältige Qualitätsuntersuchungen gehören bei Röhnfried seit Jahren zum Standard und sind ein Garant für langanhaltende Spitzenergebnisse weltweit. Zu diesen Untersuchungen zählen unter anderem die Gehaltsbestimmungen der qualitätsbestimmenden Inhaltsstoffe, der Rohstoffe als auch der Fertigprodukte. Hinzu kommen freiwillige Untersuchungen auf unerwünschte Stoffe wie Dioxine, Schwermetalle und Pestizide. Rohstoffe oder Lieferanten, die bei unseren Prüfungen Auffälligkeiten zeigen werden nicht für unsere Produkte eingesetzt.

Um Ihnen möglichst sichere Futtermittel zu liefern, haben wir großen Aufwand betrieben und die Rezepturen unserer mit Ton gefertigten Futtermittel auf gesicherte Rohstoffe umgestellt. Farbliche Änderungen sind Folge dieser Maßnahmen und sprechen für die sichere Qualität von Röhnfried-Produkten.

**Bewährtes jetzt  
verbessert!**



### Topfit®-Spezial-Futterkalk

Futterkalk aus Mineralien, Vitaminen und Spurenelementen.

- Alle lebenswichtigen Mineralien sowie Vitamine und Spurenelemente enthalten.
- Fördert das Wachstum Ihrer Taube.
- Stärkung des Knochenbaus und der Muskulatur.

**Fütterungsempfehlung:** Röhmfried Topfit kann den Tauben zur freien Aufnahme in einem Futtergefäß oder mit dem Futter vermischt gereicht werden. Während der Mauser, Zucht und Ausstellungszeit täglich ca. 20 g (1 Esslöffel) für 10 Tauben über das Körnerfutter mischen. Ein hochwertiges Futter erhält der Züchter, wenn Röhmfried Topfit mit wertvollen Röhmfried Pflanzenölen oder -säften wie Hekopherol, Avitonikum Aktiv oder Hexenbier in entsprechender Dosierung verrührt über das Körnerfutter gemischt wird.

20g auf 1 kg Körnerfutter.



1 kg Dose Art.Nr 10955 € 4,65



### Premium Mineral Reise

Ist ein reines Naturprodukt mit Oregano und Kräutern der Herba-San Formel.

- Ausgestattet mit allen lebensnotwendigen Mineralstoffen und Spurenelementen sowie wertvollen Wirk- und Vitalstoffen.
- Beugt Mangelerscheinungen und daraus resultierenden Krankheiten vor.
- Es stimuliert die Verdauung und regt den Stoffwechsel an.

**Fütterungsempfehlung:**

täglich 1 Messbecher (ca. 140 g) für 75 Brieftauben im Trog oder auf dem Futtertisch füttern. Die Menge dem Bedarf der Tauben anpassen in dem nur so viel gereicht wird wie bis zum nächsten Tag aufgenommen ist.

Dieses Mineralfuttermittel darf wegen des gegenüber Alleinfuttermitteln höheren Gehaltes an Vitamin D und Spurenelementen nur an Brieftauben bis zu 20 % der Tagesration gefüttert werden.



5 kg Eimer Art.Nr 11189 € 13,95

25 kg Sack Art.Nr 11237 € 44,70



### Premium Mineral Zucht+Mauser

Ist ein reines Naturprodukt mit Oregano und Kräutern der Herba-San Formel.

- Speziell für Zuchttauben mit extra Aminosäuren Methionin und allen lebensnotwendigen Mineralstoffen und Spurenelementen.
- Sorgt für korrekte Schalenbildung sowie eine bessere Knochenbildung der nestjungen Tauben.
- Wirk- und Vitalstoffen stimulieren die Verdauung und den Stoffwechsel.

**Fütterungsempfehlung:**

täglich 1 Messbecher (ca. 140 g) für 75 Brieftauben im Trog, auf dem Futtertisch oder kleine Megen direkt in der Zelle füttern. Die Menge dem Bedarf der Tauben anpassen in dem nur so viel gereicht wird wie bis zum nächsten Tag aufgenommen ist. Dieses Mineralfuttermittel darf wegen des gegenüber Alleinfuttermitteln höheren Gehaltes an Vitamin D und Spurenelementen nur an Brieftauben bis zu 20 % der Tagesration gefüttert werden.



5 kg Eimer Art.Nr 11190 € 13,95

25 kg Sack Art.Nr 11238 € 44,70





**Tip**

besonders wirtschaftlich



## Expert-Mineral

Besonders schmackhaftes Mineralfutter für Tauben.

- Enthält eine Vielzahl an wichtigen Vitalstoffen.
- Ist in seiner Struktur und Zusammensetzung einmalig.
- Wird von Tauben sehr gern aufgenommen.
- Neben den wichtigen leicht verfügbaren Mineralien, enthält Expert-Mineral Spezial Magnesium und Jod.

### Fütterungsempfehlung:

Expert-Mineral Spezial kann während des ganzen Jahres verabreicht werden, besonders während der Zuchtperiode und der Mauser.

**Hinweis:** Das schonende Herstellungsverfahren und die Körnung machen Expert-Mineral zu einem Leckerbissen für Ihre Tauben.

## Taubengrit

Grit-Mischung aus Muschelschalen, Quarz- und Rotsteinen

- Die Gritmischung ist sorgfältig zusammengesetzt und ergänzt das Angebot an Mineralien.
- Besondere Mischung aus Muschelschalen, Quarz- und Rotsteinen.
- Appetitlicher Geruch durch Besprühen der getrockneten Gritmischung mit Anisöl.

### Fütterungsempfehlung:

Zur freien Aufnahme so viel füttern, wie an einem Tag aufgenommen wird.

## Taubenfreund® Grit mit Anis

Grit-Mischung aus Muschelschalen, Kalk-, Quarz- und Rotsteinen mit Anis

- Die Gritmischung Taubenfreund ist sorgfältig zusammengesetzt und ergänzt das Angebot an Mineralien.
- Besondere Mischung durch Austernschalen, Muschelschalen, Quarz- und Rotsteine.
- Appetitlicher Geruch auf Grund einer Besprühung der getrockneten Gritmischung mit Anisöl.

**Hinweis:** Die Gritmischung Taubenfreund ist sorgfältig zusammengesetzt und ergänzt das Angebot an Mineralien. Die Mischung enthält Austernschalen, Muschelschalen, Quarz- und Rotsteine. Während der Produktion wird die fertige Grit-Mischung getrocknet und mit Anisöl besprüht. Dadurch erhält der Taubenfreund-Grit einen angenehmen frischen Geruch.

**Fütterungsempfehlung:** Grit mit Anis zur freien Aufnahme anbieten.



5 kg Eimer Art.Nr 11020 € 10,95

25 kg Sack Art.Nr 11021 € 33,70

2,5 kg Beutel Art.Nr 11378 € 2,05

25 kg Sack Art.Nr 11377 € 15,70

5 kg Eimer Art.Nr 10697 € 6,25

25 kg Sack Art.Nr 10836 € 20,95





## Kapuvit-B, Vit. B-Komplex

Vitamin-B-Komplex

- Zur Stärkung und Gesundheit.
- Die zum Vitamin B Komplex zählenden Vitamine sind wichtige Bausteine für das Gehirn, Nervensystem und Blutbildung.
- Kapuvit-B muss bei Kohlenhydratfütterung verabreicht werden um den Vitamin-B-Bedarf auszugleichen.

Der Bedarf an B-Vitaminen schwankt sehr und ist abhängig von der Ernährung, dem jeweiligen Gesundheitszustand und den geforderten Leistungen der Tiere. Kapuvit-B muss verabreicht werden bei vorwiegender Kohlenhydratfütterung, um den Vitamin B-Bedarf auszugleichen.

### Fütterungsempfehlung:

1 x pro Woche 5 ml/1Liter. Nach Kuren und Impfungen 2 x wöchentlich 5 ml auf 1 Liter Wasser.

## Gervit-W®Tauben

Multivitaminensaft mit 18 Vitaminen.

- Zur Vitaminergänzung bei reiner Körner- und Mineralfütterung.
- Ausgleich eines erhöhten Vitaminbedarfs bei Stressfaktoren und nach Krankheiten.
- Optimale Vitaminversorgung

Gervit-W ist geeignet im Trinkwasser oder mit dem Körnerfutter verfüttert zu werden um während der Zucht, der Reisezeit, der Mauser, der Ausstellungszeit und der ungünstigen Jahreszeiten fütterungsbedingten Vitaminmangel (nur Körnerfütterung) auszugleichen. Ebenso ist eine Zufütterung von Gervit-W zu empfehlen um den erhöhten Vitaminbedarf während/nach Antibiotikagaben oder Krankheiten zu decken.

**Fütterungsempfehlung:** Gervit-W verabreicht man 2 mal in der Woche (5 ml 7 1 Liter Trinkwasser oder 750 g Futter).

Während der übrigen Zeit genügt die Gervit-W-Gabe 1 mal in der Woche. Zum Ausgleich des erhöhten Vitaminbedarfs, während/nach Antibiotikagaben oder Krankheiten mehrmals in der Woche Gervit-W verabreichen. Während der Reisezeit am Einsatztag kein Gervit-W geben. Kupfertränken und solche aus Eisen können die Haltbarkeit der Vitamine ungünstig beeinflussen. Innerhalb einer Saison verbrauchen.

## Taubenfit-E 50®

Vitamin E + Selen-Konzentrat liefert die besonders in der Zucht wichtigen Stoffe

- Zur Aufwertung des Futters, um den extra Bedarf an Vitamin E der Zuchttiere zu decken.
- Vitamin-E verbessert die Fruchtbarkeit, die Schlupfrate, die Aufzucht, den Muskelaufbau und die Gesundheit.
- Vitamin E schützt sowohl ungesättigte Fettsäuren als auch Vitamin A vor der Oxidation durch freie Radikale.
- eine gute Selenversorgung wirkt sich positiv auf Fruchtbarkeit, Muskulatur und die Infektabwehr aus.

### Fütterungsempfehlung:

Vor dem Anpaaren und jeweils 1 Woche vor der Eiablage an 5 aufeinander folgenden Tagen 5 ml (1 Schraubkappe) Taubenfit-E 50 je 1 Liter Wasser verabreichen.

**Hinweis:** Wegen des gegenüber Alleinfuttermitteln höheren Gehaltes an Selen darf dieses Ergänzungsfuttermittel an Tauben mit höchstens bis zu 15ml je Liter Trinkwasser, oder 10 ml je 1000g Futter verabreicht werden.

100 ml Flasche Art.Nr 10500 € 7,35

250 ml Flasche Art.Nr 10501 € 15,25

500 ml Flasche Art.Nr 10502 € 22,25

1000 ml Flasche Art.Nr 10503 € 32,25

100 ml Flasche Art.Nr 10645 € 6,90

500 ml Flasche Art.Nr 10989 € 17,25

100 ml Flasche Art.Nr 10833 € 8,15

einfache  
Dosierung

Experten-  
Tip



## Gervit-W Vitamin AD<sub>3</sub>EC, flüssig

Zur zusätzlichen Vitaminversorgung mit den Vitaminen ADEC für alle Tiere.

- Förderung des Wachstums und der Legeleistung.
- Fördert die Widerstandskraft und erhöht das Schlupfergebnis.
- Wenn Tiere außergewöhnlichen Belastungen (Stressfaktoren) ausgesetzt sind, ist eine zusätzliche Gabe Vitamin ADEC sehr empfehlenswert.
- Ideale Ergänzung für alle Tiere

### Fütterungsempfehlung:

Bei erhöhten Leistungsanforderungen täglich höchstens verfüttern an:

Tauben: 5 - 10ml pro Liter Trinkwasser  
Küken: 10 ml für 100 Tiere  
Junghennen: 15 ml für 100 Tiere  
Legehennen: 25 ml für 100 Tiere  
Rind: 20 ml pro Tier  
Kälber, Sauen: 10 ml pro Tier  
Ferkel: 20 ml für 10 Tiere  
(1 Schraubkappe = 5 ml)

### Durchschnittlicher Wasserbedarf:

1 Taube: 50 ml pro Tag  
1 Junghenne: 100 ml pro Tag  
1 Legehenne: 125 ml pro Tag

## Vitamin AD<sub>3</sub>EC, Kapseln (20ml)

Zur zusätzlichen Vitaminversorgung mit den Vitaminen ADEC für alle Tiere.

- Förderung des Wachstums und der Legeleistung.
- Fördert die Widerstandskraft und erhöht das Schlupfergebnis.
- Wenn Tiere außergewöhnlichen Belastungen (Stressfaktoren) ausgesetzt sind, ist eine zusätzliche Gabe Vitamin ADEC sehr empfehlenswert.
- Ideale Ergänzung für alle Tiere

### Fütterungsempfehlung:

Der Hals der Kapsel wird abgedreht und der Inhalt mit dem Trinkwasser vermischt. Bei Geflügel ist darauf zu achten, dass den Tieren kein anderes Trinkwasser zur Verfügung steht, damit alle Tiere, auch die Schwachen, die Vitaminlösung aufnehmen können.

Bei erhöhten Leistungsanforderungen täglich höchstens 1 Vitamin-Kapsel verfüttern:

|               |                |
|---------------|----------------|
| 200 Küken     | 130 Junghennen |
| 80 Legehennen | 100 Tauben     |
| 80 Kaninchen  |                |

## Blitz-Total-Vitamin-Kapseln

Die Gelantine-Kapseln Total-Vitamin enthalten eine besonders feine, mikronisierte Vitamin Emulsion mit essentiellen Vitaminen. Durch die spezielle Emulsion ist eine sehr gute Resorption der Vitamine durch die Darmschleimhaut gewährleistet.

### Fütterungsempfehlung:

Die Total-Vitamin-Kapseln steigern die Flugleistung und haben sich bei Zucht- und Jungtauben gut bewährt.

1-2 Kapseln je Taube pro Woche.

100 Kapseln Art.Nr 10940 € 10,20



[www.roehnfried.de](http://www.roehnfried.de)  
Wertvolles Wissen von  
Fachleuten und Anwendern,  
viele Tips und umfangreiche  
Informationen über alle  
Röhnfried-Produkte ...  
Klicken sie einfach mal rein!

100 ml Flasche Art.Nr 30141 € 4,75

250 ml Flasche Art.Nr 30139 € 6,95

1000 ml Flasche Art.Nr 30140 € 18,85

10 Kapseln Art.Nr 30137 € 8,80

250 Kapseln Art.Nr 30138 € 204,75



**Kokzidose, Gelber Knopf und Kropfschleimhautentzündung**



**Premium Gambakokzid®**

für Tiere (Brieftauben), Pulver zur Verabreichung mit dem Futter.

**Anwendungsgebiete:**

- Zur Behandlung und Vorbeugung von Trichomoniasis (gelber Knopf), Darmkokzidiose und Entzündung der Kropfschleimhaut.

**Dosierung:**

Während der Reisezeit:

alle 8 – 14 Tage nach dem Wettflug für zwei bis drei Mahlzeiten 1 Beutel mit dem Körnerfutter für 30 Tauben gut anmischen.

Behandlung:

Bei Erkrankungen und zwei Wochen vor dem Schlupf der ersten Brut an 3-5 Tagen hintereinander zweimal täglich 1 Beutel mit dem Körnerfutter für 30 Tauben gut anmischen.

Eine leichte Gelbfärbung des Kotes kann auftreten.

**Hinweis:**

Nicht bei Tieren anwenden, die der Gewinnung von Lebensmittel dienen.

Nur bei Brieftauben anwenden.

Unzugänglich für Kinder aufbewahren. Nach Ablauf des Verfalldatums nicht mehr verwenden. Nicht verbrauchte Arzneimittel über die Apotheke entsorgen

Zum Anfeuchten des Körnerfutters empfehlen wir **Oregano-Schaffett**, da das Pulver damit sehr gut ans Futter gebunden wird.

**Premium Gamba-Tabs®**

Kombi-Tablette für Tiere (Brieftauben)

**Anwendungsgebiete:**

- Zur Behandlung und Vorbeugung von Trichomoniasis (gelber Knopf), Darmkokzidiose.
- Gegen Trichomoniasis bedingte Kropfschleimhautentzündung bei Tauben.

**Dosierung:**

Prophylaxe (Vorbeugung): Während der Reisezeit alle 8-14 Tage 1 Tablette je Taube am Anfang der Woche, und wenn die Jungtauben abgesetzt werden, 1 Tablette je Jungtaube.

Therapie (Behandlung): 2-3 Tage hintereinander je Taube 1 Tablette je nach Schwere der Erkrankung und zwei Wochen vor dem Schlupf der ersten Brut 2 Tage hintereinander je Taube 1 Tablette. 1-2 Stunden vor dem Füttern verabreichen! Eine leichte Gelbfärbung des Kotes kann auftreten

**Hinweis:**

Nicht bei Tieren anwenden, die der Gewinnung von Lebensmittel dienen. Nur bei Brieftauben anwenden.

Unzugänglich für Kinder aufbewahren. Nach Ablauf des Verfalldatums nicht mehr verwenden. Nicht verbrauchte Arzneimittel über die Apotheke entsorgen



10 x 15 g Portion Art.Nr 11122 € 28,00

25 x 15 g Portion Art.Nr 11123 € 68,85

30 Stück Art.Nr 10895 € 12,95



# Vorbeugung und Heilung

## Kokzidose und Durchfall



### Premium Gambamix®

Kombi-Dragees für Tiere (Brieftauben)

#### Anwendungsgebiete:

- Zur Behandlung und Vorbeugung von Trichomoniasis (gelber Knopf) und gegen Kropfschleimhautentzündung.

**Dosierung:** Vorbeugung: 1 Dragee je Taube tief in den Schlund schieben. Behandlung erkrankter Tiere: 2-3 Tage lang hintereinander je Taube 1 Dragee tief in den Schlund schieben. Zwei Wochen vor dem Schlupf der ersten Brut muss unbedingt eine vorbeugende Kur durchgeführt werden, damit die Elterntiere die Jungen nicht anstecken. 1-2 Stunden vor dem Füttern verabreichen.

#### Hinweis:

Eine leichte Gelbfärbung des Kotes kann auftreten.

Nicht bei Tieren anwenden, die der Gewinnung von Lebensmitteln dienen.

Nur bei Brieftauben anwenden!

Unzugänglich für Kinder aufbewahren. Nach Ablauf des Verfalldatums nicht mehr verwenden. Nicht verbrauchte Arzneimittel über die Apotheke entsorgen.



### Topsharp

Tabletten aus pflanzlicher Kohle

- Unterstützung der natürlichen Verdauung

#### Fütterungsempfehlung:

Zur Unterstützung des natürlichen Verdauungsprozesses und des Verdauungstraktes bei nichtinfektiösen fütterungs- oder jahreszeitlich bedingten Schwankungen der Verdauung.

Bei beginnenden Abweichungen des Kotes von der normalen Beschaffenheit (Konsistenz, Farbe, Geruch) erhält jede Taube 1 Tablette (50 mg pflanzliche Kohle) pro Tag über 1-3 Tage. Die Fütterung kann auf 5-8 Tage ausgedehnt werden.

Im Anschluss sollte das Multivitamin **Gervit-W** gefüttert werden.



**Qualität für Spitzenleistungen!**



30 Stück Art.Nr 10602 € 9,35



20 Stück Art.Nr 10646 € 3,95





## Stark gegen Ungeziefer!

neue Wirksamkeit gegen die  
**Vogel-  
milbe**



### Badesalz, Badezusatz für Tauben

- Das Taubenbad ist zu allen Jahreszeiten für die Gesundheit erforderlich.
- Milben, Federlingen und anderen Parasiten wird entgegengewirkt
- Besonders während der Mauser entfernt das Röhmfried-Badesalz schnell und sicher Staub, Hautrückstände u. Hautschuppen.
- Schlechte Federn und Daunen werden gelöst und auf diese Weise der Federwechsel gefördert.

**Anwendung:** 20 g Badesalz (1 Messlöffel) wird auf 10 Liter Badewasser zugesetzt. Je nach Witterung sollte den Brieftauben 1-2 mal pro Woche ein Bad angeboten werden.

### Aparasit® plus Spray

Zur Insekten- und Schädlingsbekämpfung in Taubenschlägen und Ställen.

- Antiparasites Sprühpräparat zur Ungezieferbekämpfung.
- Vernichtet schnell: Zecken, Milben, Flöhe, Läuse, u. anderes Ungeziefer.
- Sehr gut für Nistzellen und Geräte geeignet.
- Einfach in der Anwendung und gut dosierbar.

#### Anwendung:

Aparasit plus Spray wirkt gegen Zecken, Läusen, Milben sowie gegen anderes Ungeziefer. Junge ohne volles Federkleid, Futter, Eier und Trinkwasser dürfen nicht besprüht werden. Ein Großteil der Parasiten befindet sich in der Umgebung der Tauben. Deshalb sollten insbesondere die Nistzellen, Sitzgelegenheiten und die unmittelbare Umgebung gründlich besprüht werden. Speziell bei Zeckenbefall sollte die Ungezieferbehandlung nach 3 Tagen wiederholt werden.

250 ml Sprühlfl. Art.Nr 1141 € 10,25

### Mitex-Ungeziefermittel NEU

Spezialkonzentrat zur Bekämpfung von Ungeziefer in der Geflügel-, Tauben-, und Haustierhaltung.

- Mitex vernichtet fliegende und kriechende Insekten wie Milben (auch die rote Vogelmilbe), Flöhe, Läuse, Federlinge, sowie alle Schadinsekten wie Fliegen, Mücken, Kakerlaken usw.
- Jetzt mit neuer verbesserter Rezeptur!!!
- Schneller Kill-Effekt (Abtötung) direkt nach der Einsprühung sichtbar und der sog. Knock-down-Effekt wirkt noch stärker
- Mitex enthält den natürlichen Stoff der Pyrethrum-Pflanze welche das hochwirksame Pyrethrin liefert

#### Anwendung:

Mitex kann direkt auf Sitzstangen und Stallgegenstände aufgetragen, oder zum Ausspritzen des ganzen Stalls verwendet werden. 100 ml Mitex mit 2 Liter Wasser mischen (Bei starkem Befall empfehlen wir eine Lösung von 1 Teil Mitex und 1 Teil Wasser). Mit der Gebrauchslösung den gesamten Stall gründlich ausspritzen. Tiere, sowie Futtertröge und Tränken für die Zeit des Aussprühens bis zum Eintrocknen des Produktes und guter Durchlüftung aus dem Stall entfernen! Besonders wichtig ist das Aussprühen der Schlafstätten, der Sitzstangen, sowie aller sonstigen Gegenstände. 2 Liter Mitex Gebrauchslösung reichen etwa für 10m<sup>2</sup>. In Eckbereiche, Ritzen und Sitzstangen kann Mitex unverdünnt mit einem Pinsel aufgetragen werden, wodurch eine lang anhaltende Dauerwirkung erzielt wird.

500 ml Flasche Art.Nr 10674 € 10,95

1000 ml Flasche Art.Nr 10675 € 18,95

**Biozide sicher  
verwenden!**

**Vor Gebrauch stets  
Kennzeichnung und  
Produktinformation lesen.**

**Missbrauch kann Gesundheits-  
schäden verursachen!**

800 g Dose Art.Nr 10531 € 8,65

# Für Hygiene, Sauberkeit und artgerechte Brieftaubenhaltung



**TIP**

## I Light Röhnfried ... Mit Tageslicht in Topform

Die professionelle Lichtmethode  
für mehr Erfolg im Taubensport



### Eimeran®

Das Spezialdesinfektionsmittel für Kleintier- und Großviehhaltungen mit Wirkung gegen Kokzidien-Oozysten, Wurmeier und Wurmlarven sowie zusätzlicher Wirkung gegen Bakterien, Viren, Pilze und Ektoparasiten.

- Ideal geeignet für Taubenschläge, Geflügel-, Kleintier- u. Großviehstallungen
- Einfache Anwendung und optimale Wirkung gegen die Lästlinge
- Eimeran besitzt ein breites Wirkungsspektrum zur sicheren Desinfektion

#### Anwendung:

Eimeran + Wasser = Gebrauchslösung ( 300 ml + 10 Liter = 3 %). Einwirkungszeit: 2 Stunden. Tiere aus dem Stall entfernen und Stall gut reinigen. Mit Eimeran Fußboden, Geräte und Wände besprühen. Futtertröge abdecken. Geeignete Schutzkleidung verwenden. Wir empfehlen Ihnen, bei glatten Flächen 400 ml Gebrauchslösung pro m<sup>2</sup> satt versprühen. Nachspülen der Flächen ist nicht erforderlich. Stall nach gründlicher Lüftung und Abtrocknung wieder belegen. Für Hochdruckgeräte geeignet.



### Amo-Des®

Hochwirksame Feindesinfektion für Geräte und Stall mit ausgeprägter Wirkung gegen Bakterien, Pilze, Algen, Mycoplasmen und Viren.

- Feindesinfektionsmittel mit quaternärer Ammoniumverbindung die eine ausgeprägte Wirkung gegen Bakterien, Pilze, Algen, Mykoplasmen und großen Viren zeigt.
- Amo-Des ist besonders gewebsverträglich und greift keine Materialien an.

#### Anwendung:

Flächendesinfektion aller Stallungen und Geräte: 1%= 100 ml auf 10 l Wasser

Während und nach ansteckenden Erkrankungen: 2%= 200 ml auf 10 l Wasser

Algenbekämpfung in Trinkwasserleitungen: 0,5%= 50 ml auf 10 l Wasser

Desinfektion von Fahrzeugen, Schutzkleidung und Sanitäranlagen: 3%= 300 ml auf 10 l Wasser

#### Hinweis:

In Geflügelbeständen keine Algenbekämpfung durchführen wenn 2 Tage vor oder nach der Bekämpfung eine Trinkwasserimpfung erfolgen soll.

Einwirkzeit bis zu 30 Minuten, abhängig vom pH-Wert des Wassers.

Bei einem hohen pH-Wert muss eine höhere Konzentration gegen gramnegative Bakterien u. gegen Pilze verwendet werden! Grampositive Bakterien benötigen nur eine geringe Konzentrationserhöhung.

### I Light Röhnfried

Die professionelle Lichtmethode für noch mehr Spitzenpreise. Eine Röhnfried Innovation, ausgearbeitet und perfektioniert von Dipl. Biol. Alfred Berger.

- Für gesunde Tauben
- Form steigernd
- kann Wohlbefinden und Brutverhalten verbessern

Kompakte Feuchtraumleuchte (IP65) mit flackerfreier Tageslichtlampe (18W bzw. 36W), Farbtemperatur von 8000 Kelvin und integriertem elektronischen Vorschaltgerät.

250 ml Flasche Art.Nr 11101 € 10,20

500 ml Flasche Art.Nr 11102 € 18,11

1 Liter Flasche Art.Nr 30006 € 12,30

18 Watt Art.Nr 11180 € 73,45

36 Watt Art.Nr 11181 € 83,95



Für Gesundheit und Leistung



Gesundheit für Heimtiere



Für Gesundheit und Leistung



**Röhnfried®**

**Dr. Hesse**

**Speed®**

## Neues für den Hund



**TIP**

### Kräuterelixier

Die Kräuterapotheke für den Hund: 4 schmackhafte Rezepturen mit der bewährten Wirkung ausgesuchter Heilpflanzen



#### Sehnen & Gelenke

- Fördert die Aktivität und Beweglichkeit.
- Fördert die Regeneration nach Beanspruchung.

#### Haut & Fell

- Für ein prächtiges Fell.
- Mildert Juckreiz und erhält die natürliche Schutzfunktion der Haut.

#### Beruhigung

- Ausgesuchte Heilpflanzen fördern die natürlichen Schutzfunktionen des Hundes gegen Angst, Streß, Nervosität und Überreizung.

#### Magen & Darm

- Regt die Verdauung an und fördert die Fresslust nachhaltig.
- Unterstützt die Regeneration von Magen und Darm.

Mit essentiellen Vitaminen, speziell für Hunde abgestimmt

**NEU**

Neue Hygienestrategien mit probiotischen Bakterien



**Dr. Hesse Cleaner**  
Ökologischer Reiniger für Heimtiere

Dr. Hesse Cleaner ist ein sehr aktiver Reiniger, der als Shampoo am Tier, sowie auf allen Oberflächen eine stabile und gesunde Mikroflora durch probiotische Bakterien ausbildet. Der Cleaner reinigt das Fell schnell und besonders gründlich ohne scheuern oderbürsten und ist biologisch abbaubar.



**OceanGreen**  
Haut-Pflege-Gel bei Juckreiz u. Hautirritationen

Ocean Green beruhigt, pflegt und regeneriert Haut und Gewebe bei Hunden, Katzen und anderen Heimtieren. Für die intensive Pflege trockener, empfindlicher und juckender Haut mit mineralienreichem Meerwasser in Heilbäderqualität, hochreinem Extrakt der Laminaria-Alge, Hamameliswasser und D-Panthenol.

**NEU**

Innovative Pflegeprodukte



**Ballenpflege**  
Zur intensiven ganzjährigen Ballenpflege

Die tägliche Ballenpflege ist besonders im Winter unumgänglich. Durch Eis- und Schneekristalle ziehen Hunde sich immer wieder Verletzungen zu, die durch aggressive Streumittel noch verschlimmert werden. Auch Hunde, die viel auf Asphalt laufen, benötigen eine regelmäßige Ballenpflege. Die Haut wird rissig und trocken und der Hund leidet Schmerzen. Dr. Hesse Ballenpflege(öl) bietet durch seine pflegenden und schützenden hochwertigen Inhaltsstoffe den notwendigen Schutz.



**Ballenpflegeöl**  
für unterwegs im praktischen Pflegeroller

Ihr Röhnfried-Fachhändler

**Dr. Hesse Tierpharma GmbH & Co KG**  
Kieler Straße 36a • 25551 Hohenlockstedt  
Tel. 00 49/48 26/86 10-0  
Fax 00 49/48 26/86 10-10  
Email: info@roehnfried.de