

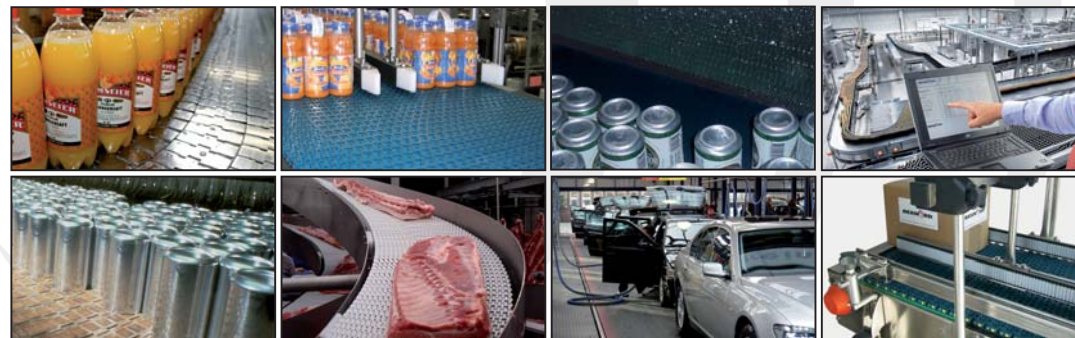


REXNORD

CATÁLOGO DE PRODUCTOS | REXNORD / MCC CADENAS TABLETOP Y MATTOP

ISSUE 12

CATÁLOGO DE PRODUCTOS | REXNORD® / MCC®
ISSUE 12 | CADENAS TABLETOP® Y MATTOP®



AUSTRALIA
Rexnord Australia Pty. Ltd.
Picton, New South Wales
Teléfono: +61.2.4677.3811
Fax: +61.2.4677.3812

BRAZIL
Rexnord Correntes Ltda.
Sao Leopoldo – RS
Teléfono: +55.51.579.8022
Fax: +55.51.579.8029

CANADA
Rexnord Canada Ltd.
Scarborough, Ontario
Teléfono: +1.416.297.6868
Fax: +1.416.297.6873

CHINA
Rexnord China
Shanghai
Teléfono: +86.21.62701942
Fax: +86.21.62701943

FLATTOP EUROPE
Rexnord FlatTop Europe b.v.
's-Gravenzande, Países Bajos
Teléfono: +31.174.445.111
Fax: +31.174.445.222

Rexnord Marbett S.r.l.
Correggio (RE), Italia
Teléfono: +39.0522.639333
Fax: +39.0522.637762

RMCC Deutschland Kette GmbH
Teléfono: 0800.5888083
Fax: 0800.5888084

Rexnord FlatTop France
Teléfono: 0805.540444
Fax: 0805.540555
Rexnord.Marbett@rexnord.com

ESTADOS UNIDOS
Customer Service
Phone: 1-866-REXNORD
(1-866-739-6673)
Fax: 1-614-675-1898
rexnordcs(state)@rexnord.com
Example: rexnordcsOhio@rexnord.com

Rexnord FlatTop North America
Grafton, Wisconsin
Teléfono: +1.262.376.4700
Fax: +1.262.376.4720

Rexnord International - Power Transmission
Milwaukee, Wisconsin
Phone: 1-414-643-2366
Fax: 1-414-643-3222
international2@rexnord.com

TODOS LOS PAISES NO MENCIONADOS
Rexnord FlatTop Europe b.v.
's-Gravenzande, Holanda
Teléfono: +31.174.445.111
Fax: +31.174.445.222
After Hours/Emergency Phone:
31-174-445-112





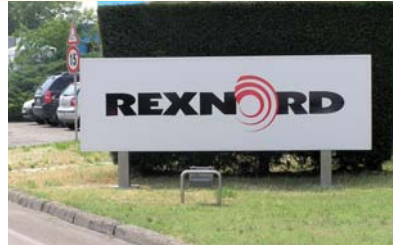
CARACTERISTICAS

- 2012**
- Combi-X Curvas Magnetflex®
 - FT 1055TAB-K450 cadena malla
 - NSH 1005 Piñon
 - 10T 31M cadenas de charnela de acero
 - TableTop® cadena 661
 - 1873 Nueva cadenas gripper K325-K450
 - 1873 Small Gap
 - HP 1775 Zero Gap
 - Nuevo Piñones CS 1000
 - Cadena MatTop® de la serie 1800
 - Cadena MatTop® 3125 Rubber Top



ÍNDICE

	PÁGINA
PERFIL DE LA EMPRESA	4
VISIÓN GENERAL DE LAS CADENAS TABLETOP	6
INTRODUCCIÓN A LAS CADENAS DE CHARNELA DE ACERO	8
CADENAS DE CHARNELA DE ACERO	10
CADENAS DE CHARNELA DE ACERO CON CAUCHO	21
INTRODUCCIÓN A LAS CADENAS DE CHARNELA DE PLÁSTICO	26
CADENAS DE CHARNELA DE PLÁSTICO	28
CADENAS DE CHARNELA DE PLÁSTICO CON CAUCHO	42
CADENAS LBP DE CHARNELA DE PLÁSTICO	47
CADENA MALLA DE PLÁSTICO	52
PIÑONES PARA CADENAS DE CHARNELA	55
DISCOS PARA CADENAS DE CHARNELA DE PLÁSTICO	73
INTRODUCCIÓN A LAS CADENAS DE TRANSPORTADORE DE CAJAS Y MULTIFLEX	74
CADENAS MULTIFLEX	76
PIÑONES PARA CADENAS MULTIFLEX	82
DISCOS PARA CADENAS MULTIFLEX	84
CADENAS PARA TRANSPORTADORES DE CAJAS	85
PIÑONES PARA CADENA DE TRANSPORTE DE CAJAS	89
INTRODUCCIÓN A LAS CADENAS GRIPPER Y PLATE TOP	90
CADENAS PLATE TOP	92
CADENAS GRIPPER	97
INTRODUCCIÓN A LAS CURVAS Y GUÍAS RECTAS	102
CURVAS COMBI MAGNETFLEX	104
CURVAS TAB	122
CURVAS TIPO BEVEL	126
GUÍAS RECTAS	128
VISIÓN GENERAL DE LAS CADENAS MATTOP	130
INTRODUCCIÓN A MATTOP	132
SERIE 500	134
SERIE 510	136
SERIE 1500	138
SERIE 8500	144
SERIE 5930	148
SERIE 1000	152
SERIE 1005	160
SERIE 1010	166
SERIE 1800	168
SERIE 7700	171
SERIE 6300	175
SERIE 2000	179
SERIE 2010	185
SERIE 6990	189
SERIE 9200 FORTREX	192
SERIE 2500	196
SERIE 3120	198
INTRODUCCIÓN A LAS MALLAS MODULARS DE GIRO LATERAL	201
SERIE 505	202
SERIE 1200	204
SERIE 7956	209
NÚMEROS DE CÓDIGO DE MALLAS	211
MATERIALES	212
ÍNDICE DE PRODUCTOS	215



La empresa

Rexnord es una multinacional que suministra a un gran número de industrias componentes para transportadores y transmisión de potencia. La oferta de productos abarca desde cadenas de rodillos, acoplamientos y productos engranados hasta componentes, mallas y cadenas para transportadores.

La oficina central está ubicada en Estados Unidos, con varias divisiones en todo el mundo. La división Rexnord FlatTop fabrica componentes, mallas y cadenas para transportadores.

Rexnord está totalmente comprometida a satisfacer las expectativas de los clientes; su gran conocimiento del negocio permite reducir los costes de mantenimiento, eliminar los inventarios redundantes y evitar los tiempos de inactividad, todo ello en estrecha colaboración con fabricantes de equipos originales y usuarios finales. Esto se obtiene como resultado del enfoque de Rexnord en el desarrollo de productos, ingeniería de aplicación, operaciones y servicio de atención al cliente.

Rexnord FlatTop Europe representa 3 sólidas marcas:

Rexnord, MCC y Marbett.

Con instalaciones de producción en 's-Gravanzande y Correggio, oficinas de ventas en los Países Bajos y Italia, un gran grupo de ventas para servicios locales en un gran número de países y distribuidores en todo el mundo, Rexnord está siempre cerca de sus clientes. De esta forma, se garantizan entregas rápidas y fiables.

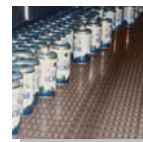
Las mallas y cadenas Rexnord se utilizan para transportar una amplia variedad de productos: botellas, latas, cajas, neumáticos, alimentos sueltos, tarros de cristal, contenedores PET, bandejas; en una palabra, todo tipo de transporte en salas de producción en prácticamente cualquier industria.

La gama de productos se ha dividido en dos catálogos, uno para cadenas Rexnord/MCC Table Top/MatTop y otro para componentes para transportadores Marbett.

Las industrias a las que se sirve

Como especialista en el manejo de materiales en el campo de los transportadores, la cartera de productos Rexnord ofrece soluciones para líneas completas en varias industrias con el fin de mejorar la productividad.

En la industria de embotellado, los paletizadores, despaletizadores, lavadoras, etiquetadoras, llenadoras, pasteurizadores, alineadores, elevadores y mesas de acumulación están equipados con cadenas de charnela, curvas, piñones, mallas, soportes de rodamiento, elementos de nivelación y muchos más componentes para transportadores.



Para la industria de fabricación de contenedores, se encuentran disponibles materiales y productos especiales, tales como poliamida resistente a la abrasión para plantas de cristal, cadenas vacuum para la fabricación de latas y cadenas Gripper para el transporte en vertical.

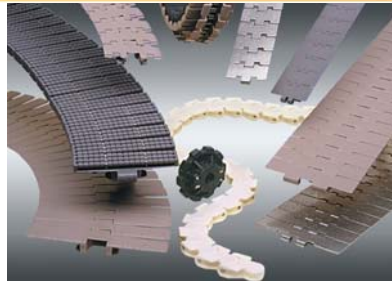
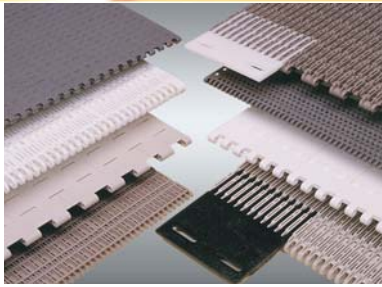
Se ofrece también

una amplia gama de productos para blanqueadores, cocinas, máquinas de lavado, enfriadores y líneas de procesamiento de fruta, verduras, panadería, pastelería, etc. Igualmente, se encuentran disponibles muchos más productos para el manejo de alimentos empaquetados.



En la industria de la automoción, los productos están fabricados para ajustarse a las aplicaciones más exigentes, tales como el procesamiento de caucho y el manejo de neumáticos.

Ésta es tan solo una abreviada selección de las aplicaciones en las que se utilizan los productos Rexnord. Entre otras, también se han introducido en líneas de producción farmacéutica, fabricación de baterías y producción de papel y cartón.

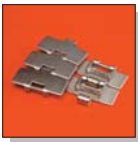


Cadenas Rexnord y MCC TableTop y mallas MatTop

La línea de productos se puede dividir en:

- Cadenas de charnelas de acero

En distintos materiales desde acero al carbono hasta acero inoxidable especial con mejores propiedades de desgaste y deslizamiento; cadena recta, tab de giro lateral, tipo bevel y Magnetflex, con y sin superficie de caucho.



- Cadenas de charnelas de plástico

Amplia gama de materiales y distintas ejecuciones; bisagra simple, bisagra doble, altas prestaciones, vacío, rodillos lbp y superficie de caucho.



- Cadenas de agarre y con superficie de chapa

Basadas en las cadenas de rodillos Rexnord en acero inoxidable y semiduro; las cadenas con superficie de chapa cuentan con chapas superiores de acero o de plástico; las cadenas de agarre cuentan con distintos tipos de piezas de caucho.



- Cadenas Multiflex y para transportadores de cajas

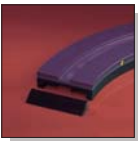
Distintos tipos de acetal para el transporte de productos con giro lateral y cadena recta que pueden ser desde cajas pesadas hasta pequeños paquetes de zumo.



- Curvas

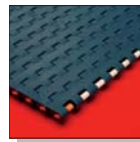
Magnetflex, tab y tipo bevel, así como guías rectas para soportar la cadena en todas las partes de la línea; existe un gran número de versiones estándar, siendo también

posible fabricar cualquier curva especial necesaria en ciertas aplicaciones con breves plazos de entrega.



- Mallas modulares

Los pasos varían entre 0,5 y 2,25 pulgadas para ajustarse a cualquier aplicación. La mayoría de las series disponen de ejecuciones con superficie cerrada y abierta; algunas se encuentran también disponibles con superficie de caucho para transportadores inclinados.



Componentes del transportador Marbett

La línea de productos se puede dividir en:

- Soportes de rodamiento autoalineantes
Ejecuciones cuadradas, redondas, triangulares, ovales y demás, todas ellas con unidad abierta y cerrada



- Elementos de soporte y nivelación
Distintas versiones en acero y plástico, articulados y fijos, con y sin base de agarre y pies que absorben las vibraciones.

- Componentes de la guía de la cadena
Perfiles, curvas, guías rectas, guías de rodillos, guías de serpentina y tapones de expansión.



- Componentes del soporte del bastidor
Soportes superiores de montaje lateral, cabezas de cojinete, bases de soporte y juntas de conexión.

- Componentes para manejo de productos
Guías, abrazaderas del carril guía, soportes del carril guía y abrazaderas de conexión.



- Componentes varios
Bisagras, cierres, fijaciones, perillas, rodillos, tensores, boquillas, cadenas de portacables, collares de eje y barras de transferencia.





R E C T A S

L A T E R A L

G I R O

Acero			MAXLINE		MAXLINE		PRESTACIONES MAXLINE		SIMPLE MAXLINE	
	Página 10		Página 10, 11		Página 12		Página 12		Página 13	
Plástico	BISAGRA SIMPLE		BISAGRA SIMPLE GIRO LATERAL BISAGRA DE UNIÓN		BISAGRA SIMPLE CON TABLILLA GRUESA		BISAGRA DOBLE		ALTAS PRESTACIONES	
	Página 28		Página 29		Página 29		Página 30		Página 30	
Caucho	BISAGRA SIMPLE DE ACERO		TAB DE BISAGRA SIMPLE DE ACERO		BISAGRA DOBLE DE ACERO MAXLINE		ACERO ALTAS PRESTACIONES MAXLINE		TAB DE ACERO DE ALTAS PRESTACIONES MAXLINE	
	Página 21		Página 21		Página 22		Página 23		Página 23	
LBP	BISAGRA SIMPLE		BISAGRA DOBLE		ALTAS PRESTACIONES		ALTAS RESTACIONES			
	Página 47		Página 47		Página 48		Página 48			
Transportador de cajas	SIN TABS		REFORZADO SIN TABS							
	Página 85		Página 87							
Plate Top	TABLILLA DE ACERO 3/4"		TABLILLA DE PLÁSTICO 3/4"		TABLILLA DE PLÁSTICO 1/2"					
	Página 92		Página 92		Página 93					
Acero	MAGNETFLEX BISAGRA SIMPLE MAXLINE		TIPO BEVEL DE BISAGRA SIMPLE MAXLINE		TIPO BEVEL DE BISAGRA SIMPLE		TAB DE BISAGRA SIMPLE		TAB DE BISAGRA SIMPLE MAXLINE	
	Página 16		Página 16		Página 17		Página 17		Página 18	
Plástico	MAGNETFLEX		MAGNETFLEX ALTAS PRESTACIONES		TIPO BEVEL DE RADIO ESTÁNDAR		TIPO BEVEL ALTAS PRESTACIONES		TAB DE BISAGRA SIMPLE DE RADIO ESTÁNDAR	
	Página 31		Página 32		Página 32,33		Página 33		Página 34, 35	
Caucho	ACERO BISAGRA SIMPLE MAGNETFLEX MAXLINE		TIPO BEVEL DE BISAGRA SIMPLE DE ACERO MAXLINE		TAB DE BISAGRA SIMPLE DE ACERO MAXLINE		ACERO MAGNETFLEX ALTAS PRESTACIONES MAXLINE		PLÁSTICO MAGNETFLEX ALTAS PRESTACIONES SUPER-GRIP	
	Página 24		Página 24		Página 25		Página 25		Página 44	
LBP	MAGNETFLEX		MAGNETFLEX ALTAS PRESTACIONES		TAB DE BISAGRA SIMPLE DE RADIO ESTÁNDAR		TAB DE BISAGRA SIMPLE DE RADIO PEQUEÑO		TAB DE ALTAS PRESTACIONES	
	Página 49		Página 49		Página 50		Página 50		Página 51	
Cadena malla	FLUSH GRID MAGNETFLEX		FLAT TOP MAGNETFLEX		FLAT TOP MAGNETFLEX ALTAS PRESTACIONES		TAB DE FLAT TOP		TAB DE FLAT TOP ALTAS PRESTACIONES	
	Página 52		Página 53		Página 53		Página 54		Página 54	
Multiflex	1765 SIN ESPACIOS		ALTAS PRESTACIONES		1757 TAB		1757 TAB CON GOMA		1700 TAB K	
	Página 76		Página 76		Página 77		Página 77		Página 78	
Cadena para transporte de cajas	TAB		TAB CON ESLABÓN MÁS ALTO		TAB REFORZADA		TAB REFORZADA CON ESLABÓN MÁS ALTO			
	Página 85		Página 86		Página 87		Página 88			
Plate Top	TABLILLA DE PLÁSTICO TAB 1/2"		TAB CON TABLILLA DE ACERO 3/4"		TAB CON TABLILLA DE PLÁSTICO 3/4"		LENG CON TABLILLA DE PLÁSTICO SUPERFICIE CERRADA 3/4"		TAB CON TABLILLA DE PLÁSTICO CON GOMA 3/4"	
	Página 93		Página 94		Página 95		Página 96		Página 96	
Gripper	TAB DE ACERO 3/4"		TAB DE ACERO ALTAS PRESTACIONES		TAB DE PLÁSTICO 1/2"		TAB DE PLÁSTICO ENCAJE A PRESIÓN		TAB DE PLÁSTICO ENCAJE A PRESIÓN 2 DEDOS	



TRANSPORTADORES REXNORD TABLETOP

BISAGRA MINI Página 14		BISAGRA SIMPLE MAXLINE 1" Página 14	
VACUUM Página 39		MINIATURA Página 41	
BISAGRA SIMPLE DE PLÁSTICO Página 42		BISAGRA DOBLE DE PLÁSTICO CON EMPUJADORES Página 42	
		BISAGRA DOBLE DE PLÁSTICO SUPER-GRIP Página 43	
		BISAGRA DOBLE DE PLÁSTICO Página 43	
		PLÁSTICO ALTAS PRESTACIONES SUPER-GRIP Página 44	

TAB DE BISAGRA SIMPLE DE RADIO PEQUEÑO Página 17		MAGNETFLEX ALTAS PRESTACIONES MAXLINE Página 19		BISAGRA SIMPLE MAXLINE 1" Página 19		BISAGRA SIMPLE MAXLINE 1" Página 15-20	
TAB DE BISAGRA SIMPLE DE RADIO PEQUEÑO Página 36, 37		TAB ALTAS PRESTACIONES Página 38		TAB VACUUM Página 39		TAB CON EMPUJADORES Página 40	
TAB DE BISAGRA SIMPLE DE PLÁSTICO DE RADIO ESTÁNDAR Página 45		TAB DE BISAGRA SIMPLE DE PLÁSTICO DE RADIO ESTÁNDAR Página 45		TAB DE BISAGRA SIMPLE DE RADIO PEQUEÑO Página 46		TAB DE BISAGRA SIMPLE DE RADIO PEQUEÑO Página 46	
TAB DE ALTAS PRESTACIONES Página 51						TAB CON BRIDAS Página 40	
						ARTICULADA CON TABILLAS Página 41	

1702 Página 79		1720 K Página 79		1775 ZERO GAP Página 79		1710 K Página 80		1710 TAB K Página 80		1713 K Página 81	
-------------------	--	---------------------	--	----------------------------	--	---------------------	--	-------------------------	--	---------------------	--

TAB DE PLÁSTICO ENCAJE A PRESIÓN 3 DEDOS 3/4" Página 99		TAB DE PLÁSTICO 3/4" Página 100		TAB DE PLÁSTICO GRIPPER INTEGRADO 3/4" Página 101	
--	--	------------------------------------	--	--	--