








# MANUFACTURA METÁLICA

 Calle 17 No. 50-24  
 Tel: (+57-1) 413 77 55 Ext: 2250  
 Cel: (+57) 315 332 6855

 [mercadeo@imocom.com.co](mailto:mercadeo@imocom.com.co)  
 [www.imocom.com.co](http://www.imocom.com.co)  
Bogotá, Colombia



# CUENTANOS TUS PROYECTOS

Te ofrecemos **la solución** que mejor se adapta  
a tus **necesidades**

# MANUFACTURA METÁLICA

---

SISTEMAS DE CORTE

PUNZONADORAS

HERRAMIENTAS

TECNOLOGÍAS

PLEGADORAS

PRENSAS Y TROQUELADORAS

ROLADORAS Y CURVADORAS

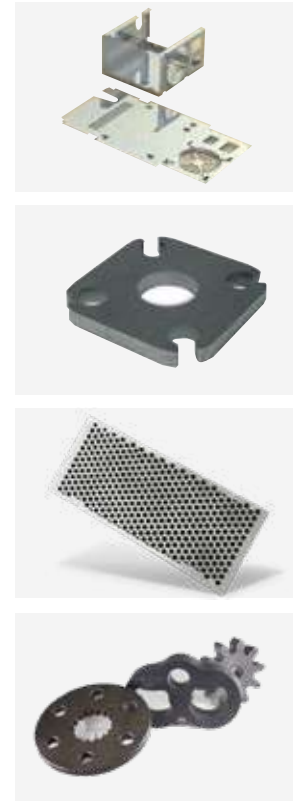
SIERRAS DE DISCO Y CINTA

DOBLADORAS DE TUBOS Y VARILLAS

# SISTEMAS DE CORTE

## CORTE LASER

### – Aplicaciones –



ByStar



ByTrans extended



Cabezal láser

## PARÁMETROS TÉCNICOS

Ítem	Características generales
Formatos	3.0x1.5 / 4.0x2.0 / 6.2x2.5 / 8.0x2.5 / m
Potencias	2 / 3 / 4 / 6 / 8 / 10 / 12 / kW
Espesor máx. potencia	12 / 20 / 20 / 25 / 25 / 25 / 25 / mm
Materiales	Acero al carbón, inoxidable, Aluminio, Cobre y Latón
Nivel de automatización	ByLoader, ByTrans, etc.



# SISTEMAS DE CORTE

## CORTE LASER



– Aplicaciones –



**F Series**



**P Series**



**E Series**



**FT Series**

## PARÁMETROS TÉCNICOS

Ítem	Características generales
Formatos lámina	3.0x1.5 / 4.0x2.0 / m
Potencias	1 / 1,5 / 2 / 3 / 4 / kW
Espesor máximo	8 / 10 / 12 / 15 / 20 / mm
Materiales	Acero al carbón, inoxidable, Aluminio, Cobre y Latón
Tipo de cabezales	Genius, Raytools.

# SISTEMAS DE CORTE

## CORTE POR PLASMA

– Aplicaciones –



Mesa de gran tamaño



Versatilidad



Antorcha

## PARÁMETROS TÉCNICOS

Ítem	Características generales
Formatos lámina	3.0x1.5 hasta 5.2x14 m
Tipo de fuente plasma	Hypertherm Powermax y XPR
CNC	Basado en Windows
Velocidades de posicionamiento máx.	30.000 mm/min
Materiales	Acero al carbón y acero inoxidable
Tipo de control de altura	Estándar

# SISTEMAS DE CORTE

## CORTE POR PLASMA

– Aplicaciones –



Flash Cut



Fuente plasma



Control



## PARÁMETROS TÉCNICOS

Ítem	Características generales
Formatos lámina	3.0x1.5 hasta 5.2x14 m
Tipo de fuente plasma	Hypertherm Powermax y XPR
Software de PC	FastCam
Velocidades de posicionamiento recomendadas	6000 a 8000 mm/min
Materiales	Acero al carbón y acero inoxidable
Tipo de control de altura	Estándar

# SISTEMAS DE CORTE

## CIZALLA

– Aplicaciones –



Series A



Series B



Series C

## PARÁMETROS TÉCNICOS

Ítem	Características generales
Tipos de cizallas	A (Electromecánica) B (Pendular) C (angular)
Longitudes de corte	1360 - 6100 mm
Espesores máximos	2 / 2.5 / 3 / 4.5 / 6 / 8 / 10 / 13 / 16 / 20 / 25 mm en acero de 450 N/mm <sup>2</sup>
Materiales	Acero al carbón, inoxidable
Automatización	Posible como opcionales





# SISTEMAS DE CORTE

## CIZALLA

– Aplicaciones –



**GV**



**HV**



**GH**



**GV - opcionales**

## PARÁMETROS TÉCNICOS

Ítem	Características generales
Tipo GH	Cizallas de corte pendular
Tipo GV	Cizallas de ángulo variable - Especiales
Espesor máximo en GH	4 a 13 mm en acero al carbono
Espesor máximo en GV	16 a 25,5 mm en acero al carbono
Materiales	Acero al carbón, inoxidable
Automatización	Posible como opcionales

# SISTEMAS DE CORTE

## CIZALLA

– Aplicaciones –



B - Shea



Tecnologías



Tecnología cuchillas

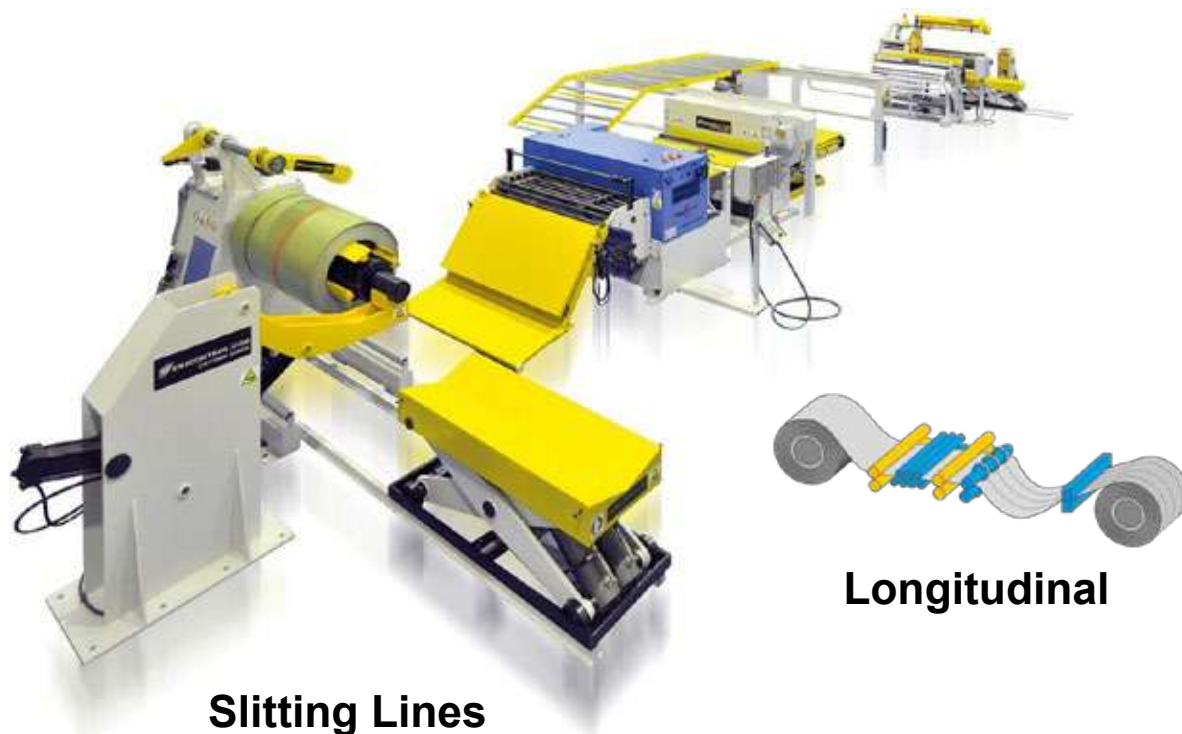
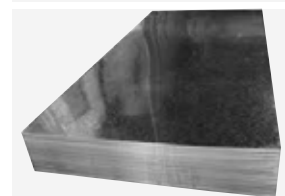
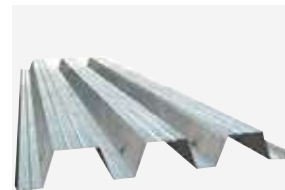
## PARÁMETROS TÉCNICOS

Ítem	Características generales
Tipo cizalla	M y B
Longitud máxima de corte	2050 a 6100 mm
Espesor máximo	4 a 6 mm en acero al carbono
Cortes por min	44 a 15 en la longitud máxima 110 a 34 en la longitud mínima
Materiales	Acero al carbón, inoxidable
Automatización	Opciona

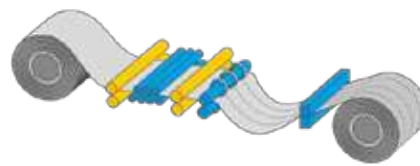
# SISTEMAS DE CORTE

## LINEAS DE CORTE - SLITTER

– Aplicaciones –



**Slitting Lines**



**Longitudinal**



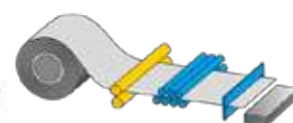
TwinCut 20



Multiformato



OneCut 20



Transversal

### PARÁMETROS TÉCNICOS

Ítem	Características generales
Ancho a procesar	Hasta 1500 mm
Espesores máximos	1.5 a 4 mm en acero al carbono
Materiales	Acero al carbón, inoxidable, aluminio
Peso máximo de la bobina	De 4 a 15 Ton
Velocidad	De 20 a 40 m/min

# PUNZONADO

## CNC

– Aplicaciones –



**STX**



**BX**



**MBX Plus**



**MTX Plus**

## PARÁMETROS TÉCNICOS

Ítem	Característica
Recorridos YX	De 1000 x 1250 hasta 1500 x 2500 mm
Tonelaje	22, 30 y 50 ton
Estaciones de trabajo en la torreta	1, 6 y 12
Tamaño herramienta aceptada	Tipo A, B, C y D
Tamaños de multitool aceptada	4 / 6 / 10 herramientas
Tipo de materiales	Acero al carbono, inoxidable y no ferrosos
Espesores	De 0,6 mm hasta 8 mm

**EUROMAC**

# PUNZONADO

## CIZALLA UNIVERSAL

– Aplicaciones –



**Hydracrop**



**Microcrop**



**Minicrop**



**Bendicrop**

### PARÁMETROS TÉCNICOS

Ítem	Características
Material considerado	Acero al carbono de 450 N/mm <sup>2</sup>
Tonelaje	36 a 220 ton
L a 90° que puede cortar	Máximo puede ir de 80x80x8 mm hasta 205x205x18 mm
Barra redonda a cortar	Máximo puede ir de 25 hasta 60 mm
Platina que puede cortar	Máximo puede ir de 350 x 6 mm hasta 750 x 20 mm
Escote para punzonado	Desde 160 mm hasta 610 mm
Capacidad de punzonado	Máximo puede ir de ø27 10 mm hasta ø40 x 40 mm

# PLEGADORA HIDRÁULICA

– Aplicaciones –



A iBend Series



B iBend Series



Back gauge

## PARÁMETROS TÉCNICOS

Ítem	Características generales	
	Serie A :	Serie B:
Longitud de plegado	1250 a 4100 mm	1250 a 6100 mm
Fuerza de plegado	40 a 220 Ton	40 a 320 Ton
Garganta	410 mm	410 mm
Velocidad	Aproximación: 150 a 210 mm/s	Aproximación: 150 a 180 mm/s
	Retorno: 120 a 140 mm/s	Retorno: 120 a 140 mm/s
	Plegado: 10 mm/s	Plegado: 10 mm/s



# PLEGADORA HIDRÁULICA



## – Aplicaciones –



Tandem



Control



Sistema láser safe

## PARÁMETROS TÉCNICOS

Ítem	Características generales
Longitud de plegado	3000 a 12000 mm
Fuerza de plegado	135 a 600 Ton
Garganta	400 a 1000 mm
Velocidad de plegado	Aproximación: 120 a 150 mm/s
	Retorno: 120 a 150 mm/s
	Plegado: 7.5 a 10 mm/s

# PLEGADORA ELÉCTRICA



– Aplicaciones –



E-Brake 35-130 T Premium



E-Brake 50-130 T Ultra



E-Brake 160-200 T Ultra

## PARÁMETROS TÉCNICOS

Ítem	Características generales
Longitud de plegado	1250 a 4100 mm
Fuerza de plegado	35 a 200 toneladas
Carrera máxima	300 mm
Velocidad	Aproximación: 160 – 110 mm/seg
	Plegado : 10- 20 mm
	Retorno:160 – 110 mm/seg



# PLEGADORA ELÉCTRICA



**FX bend 1547**

– Aplicaciones –



FX bend 1023



Tope de 6 ejes



Sistema laser safe iris

## PARÁMETROS TÉCNICOS

Ítem	Características generales
Ejes controlados	Y1, Y2, X, R Z1 y Z2 (R1, R2, X1 y X2 opcional)
Longitud de plegado	1020 a 1530 mm
Fuerza de plegado	23 a 47 Ton
Garganta	300 a 400 mm
Herramientas de plegado	Promecam y Wla
Velocidad	Aproximación: 200 mm/s
	Retorno: 200 mm/s
	Plegado: 7.5 a 10 mm/s

**EUROMAC**

# PLEGADORA PANELADORA (FOLDING)

– Aplicaciones –



**FX Plus**



Pro-Z



Forma-Z



Control PROLINK

## PARÁMETROS TÉCNICOS

Ítem	Características generales
Longitud de plegado	2600 a 4100 mm
Motor para el clamping	1.5 a 2 kW
Motor para el folding	1.5 a 2 kW
Altura de apertura	150 a 254 mm
Capacidad según materiales	Acero al carbono: 2.5 a 4 mm
	Acero inoxidable: 1.5 a 2.5 mm
	Aluminio: 3.5 a 6 mm

# PLEGADORA HORIZONTAL

– Aplicaciones –



**Digibend 200CNC**



Digibend 200e



Digibend 400CNC



Dispositivo de 2 mordazas

## PARÁMETROS TÉCNICOS

Ítem	Características generales
Presión máxima	200 a 800 kN
Carrera máxima	195 a 345mm
Velocidad de trabajo	4.8 a 9.6 mm/seg
Velocidad retorno	48 mm/seg
Programas disponibles	255
Cantidad de plegados por secuencia	16

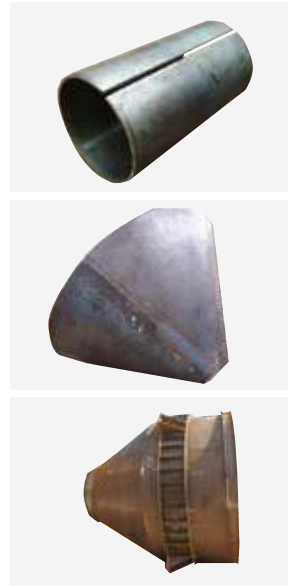
# ROLADO Y CURVADO

## ROLADORA DE LÁMINA



ASM-S

– Aplicaciones –



ASM-S



AHK



AHS

## PARÁMETROS TÉCNICOS

Ítem	Características generales
Longitudes de rolado	1050 a 6100 mm
Diámetro mínimo de rolado	De 105 a 5000 mm
Espesor máximo a rolar	1.2 a 172 mm
Cantidad de rodillos usados	3 a 4
Geometrías a rolar	Cilindros, conos y elípticas
Materiales	Acero al carbón, inoxidable, Aluminio

# ROLADO Y CURVADO

## CURVADORA DE PERFILES

– Aplicaciones –



Rodillos ajustables



Consola de mando



Variedad de controles

### PARÁMETROS TÉCNICOS

Ítem	Características generales
Fuerza de rolado	35 a 1000 Ton
Velocidad de doblado	2,1 m/min a 7 m/min
Diámetro ejes	35 a 420 mm
Diámetro rodillos	132 a 840 mm
Cantidad de rodillos usados	3
Geometrías de perfiles	O, L, H, I, U
Materiales	Acero al carbón, inoxidable, Aluminio

# DOBLADORA DE TUBO Y VARILLA

## DOBLADORA DE TUBO

– Aplicaciones –



**SB 38- NC**



SB 63-NC



SB 39-Auto



SB 63-Auto

## PARÁMETROS TÉCNICOS

Ítem	Característica
Diámetro del tubo	Acero al carbón de 12 a 127 mm Acero al inoxidable de 12 a 125 mm
Longitud máxima	2180 a 3700 mm con mandril
Máximo radio de doblado	200 a 250 mm
Máximo ángulo de doblado	185°
Velocidad de doblado máx	15 a 200 [ ° / segundos]

# DOBLADORA DE TUBO Y VARILLA

## DOBLADORA DE TUBO

– Aplicaciones –



**SB48**



TB60



TB180

### PARÁMETROS TÉCNICOS

Ítem	Característica
Diámetro del tubo	De 1/4" a 6"
Ángulo de dobléz	De 0 a 210°
Interfaz	Touch / 30 a llimitados programas / 9 a dobleces por programa
Velocidad	Variable a 1 RPM
Voltaje	120 / 1 fase a 240 o 480 / 3 fases



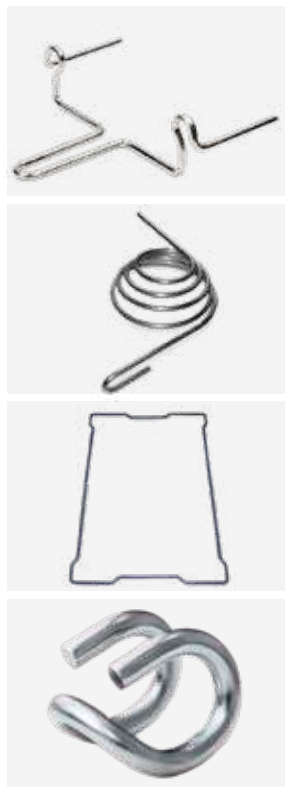
# DOBLADORA DE TUBO Y VARILLA

## DOBLADORA DE VARILLA



**C31E14**

– Aplicaciones –



Minimalist-6



C61B

## PARÁMETROS TÉCNICOS

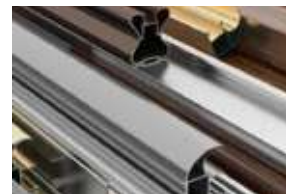
Ítem	Característica
Diámetro del alambre	2 a 18 mm
Ejes	De 5 a 6
Cambio de radio de doblé	Eléctrico
Velocidad de avance	De 57 a 139 m/min
Resistencia a la tracción nominal	600 N/mm <sup>2</sup>



# SIERRAS DE DISCO Y CINTA

## SIERRAS DE DISCO

– Aplicaciones –



COBRA 352 NC 5.0



TIGER 352 NC 5.0



TIGER 352 SX EVO

## PARÁMETROS TÉCNICOS

Ítem	Característica
Dimensiones del disco	350 x 32 x 2,5 mm
Capacidad de corte a 0°	Redondos (115 a 120 mm), Cuadrados (95 mm) y rectangulares (180 x 95 mm)
Ángulo de corte	0°, +45°, +60°, - 45°
Velocidad del disco	De 2 o 4 velocidades
Recorrido	190 mm



# SIERRAS DE DISCO Y CINTA

## SIERRAS DE DISCO



**MC-370AC**

– Aplicaciones –



FA-111NC



FA-127NC



FA-111DR

## PARÁMETROS TÉCNICOS

Ítem	Característica
Dimensiones del disco	370 x 32x 2,5 mm
Perfiles que puede cortar a 0°	Redondos (114 a 127 mm), Cuadrados (100 a 115mm) y rectangulares (100 x 100 mm)
Ángulo de corte	Puede ser de 0° o de 0° y +45°
Velocidad del disco	11 a 162 rpm

# SIERRAS DE DISCO Y CINTA

## SIERRAS SINFÍN HORIZONTALES

– Aplicaciones –



**SHARK 230 NC HS 5.0**



SHARK 331 04



SHARK 332 CCS

### PARÁMETROS TÉCNICOS

Ítem	Característica
Perímetro de la cinta	2950 o 3650 mm
Perfiles que puede cortar a 0°	Redondos (230 a 300 mm), Cuadrados (230 a 260 mm) y rectangulares (330 x250 mm)
Ángulos de corte	0°, +45°, +60°, -45°
Velocidad	15 a 100 m/min
Recorrido	De 255 a 335 mm



# SIERRAS DE DISCO Y CINTA

## SIERRAS SIN FÍN HORIZONTALES

– Aplicaciones –



**BEHR UE-250V**



BEHR UE-250V



BEHR UE-330SA



Accesorio

### PARÁMETROS TÉCNICOS

Ítem	Característica
Dimensiones de la cinta	3300 x 27 x 0,9 y 4100 x 34 x 1,1 mm
Perfiles que puede cortar a 0°	Redondos (250 a 330 mm), Cuadrados (230 a 330 mm) y rectangulares (250 x 415 mm)
Ángulo de corte	0° y +45°
Velocidad	Ajustable de 20 a 80 m/min
Potencia	2 y 3 HP



# PRENSAS Y TROQUELADORAS

## PRESAS EXCÉNTRICAS



– Aplicaciones –



TCl series



Tipo-ce



ELC

## PARÁMETROS TÉCNICOS

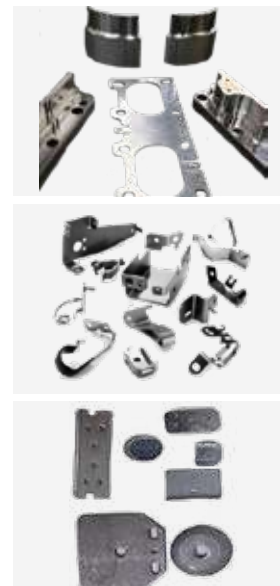
Ítem	Característica
Tamaño de mesa	De 840 x 440 hasta 2400 x 1000 mm
Tonelaje	45 a 320 ton
Velocidad	35 a 120 gpm
Recorrido del martillo	90 a 220 mm
Altura de la herramienta cerrada	270 a 500 mm

# PRENSAS Y TROQUELADORAS

## PRESAS HIDRÁULICAS



### – Aplicaciones –



Prensa-o4c

Prensa oa

## PARÁMETROS TÉCNICOS

Ítem	Característica
Tamaño de mesa	De 600 x 600 hasta 1200 x 1200 mm
Tonelaje	40 a 200 ton
Velocidad	12 a 243 gpm
Recorrido del martillo	300 a 600 mm
Altura de la herramienta cerrada	200 a 350 mm

# PRENSAS Y TROQUELADORAS

## PRENSAS SERVO-HIDRÁULICAS



– Aplicaciones –



Servo h

Servo c

### PARÁMETROS TÉCNICOS

Ítem	Característica
Capacidad	200 a 800 ton
Velocidad	50 a 65 gpm
Mesa	400x 820 a 4000 x 1600 mm
Recorrido del martillo	200 a 500 mm
Altura de la herramienta cerrada	500 a 1000 mm

# HERRAMIENTAS PUNZONADO

---



Herramientas de corte



Herramientas de formado



Herramientas de formado  
en contorno

# HERRAMIENTAS GEKA

---



Punzones



Matrices



Corte de ángulos



Redondos y cuadrados

# HERRAMIENTAS PLEGADO

---



Punzones y matrices



Herramientas  
seccionadas



Herramientas de  
gran capacidad



Herramientas  
especiales



# SERVICIO TÉCNICO

---

**ASESORÍA**  
TÉCNICA Y COMERCIAL



**MANTENIMIENTO**  
PREVENTIVO Y CORRECTIVO



**CENTRO DE FORMACIÓN**  
TECNOLIGÍA





Calle 17 No. 50-24   
Tel: (+57-1) 413 77 55 Ext: 2250   
Cel: (+57) 315 332 6855   
mercadeo@imocom.com.co   
Bogotá, Colombia  
www.imocom.com.co 