



PYPLOK[®] MÉXICO
F I T T I N G S

CATALOGO 2014

Contenido

Ahorre hasta 45%	3
Selección Coples Pyplok.....	4
Tubería NPS	4
Tubería OD	4
Tubería Métrica.....	5
Pyplok Serie DM20 – Tubería NPS.....	7
Pyplok Serie DM60 – Tubería OD.....	18
Pyplok Serie DM80 – Tubería Métrica	29
Herramientas	45
Cabezal	45
Manguera	45
Unidad de poder	45
Gauge de inspección	46
Equipo de alimentación	46
Unidad de Poder.....	47
Cabezal.....	48

Maxipresstec es el distribuidor exclusivo en México de productos Maximator, Maxpro, Miniboosters y Pyplok como conexiones, válvulas, tubing hasta 152,000 psi, bombas hidráulicas (intensificadores), boosters para gas, amplificadores neumáticos, sistemas para control de flujo y presión. Contamos también con servicio de reparación de bombas, boosters y air amplifiers de todas las marcas así como proyectos. Podemos estudiar sus aplicaciones y encontrar la mejor solución para ellas.



CON PYPLOK AHORRE HASTA 45% EN INSTALACIÓN

Maxipresstec distribuidor exclusivo en México, presenta PYPLOK® Sistema de conexión de tubería sin soldadura ni roscado.

¡Utilízelo en cualquier sitio donde soldaría... pero donde desearía no tener que hacerlo!

Con el sistema de uniones sin soldadura PYPLOK® ahorra tiempo y dinero

- ✓ Sin personal especializado
- ✓ Completamente libre de fugas
- ✓ Fácil de ensamblar y verificar
- ✓ Sin permisos de trabajo en caliente
- ✓ Sin costosas pruebas de Rayos X
- ✓ Elimina los retrabajos del sistema soldado
- ✓ Sin necesidad de decapado
- ✓ El resultado es un **ahorro global de costos de hasta el 45%**



¡PRESIONES DE HASTA 640 BAR!



- Tubería de ¼" a 4"
- Múltiples configuraciones
- En acero al carbón
- Acero inoxidable AISI 316
- CuNi 70/30
- Dúplex y Súper Dúplex
- Aluminio



Maxipresstec es el distribuidor exclusivo en México de productos Maximator, Maxpro, Miniboosters y Pyplok como conexiones, válvulas, tubing hasta 152,000 psi, bombas hidráulicas (intensificadores), boosters para gas, amplificadores neumáticos, sistemas para control de flujo y presión.

Contamos también con servicio de reparación de bombas, boosters y air amplifiers de todas las marcas así como proyectos.

Podemos estudiar sus aplicaciones y encontrar la mejor solución para ellas.

SELECCION COPLES PYPLOK

La selección de los coples PYPLOK® depende del rango de presión de su sistema de tubería, el tipo de tubería y el material junto con su aplicación.

Tubería NPS

Rangos de Presión Acero Inoxidable				
N.P.S	Factor 4:1		Factor 3:1	
	PSI	Bar	PSI	Bar
1/4"	6000	414	8000	552
3/8"	6000	414	8000	552
1/2"	5900	407	7866	543
3/4"	5800	400	7733	533
1"	5700	393	7600	524
1 1/4"	5650	390	7533	520
1 1/2"	5650	390	7533	520
2"	4800	331	6400	441
2 1/2"	338	23	451	31
3"	338	23	451	31

Rangos de Presión Acero al Carbón				
N.P.S	Factor 4:1		Factor 3:1	
	PSI	Bar	PSI	Bar
1/4"	5000	345	6667	460
3/8"	5000	345	6667	460
1/2"	4917	339	6555	452
3/4"	4833	333	6444	444
1"	4750	328	6333	437
1 1/4"	4708	325	6278	433
1 1/2"	4708	325	6278	433
2"	4000	276	5333	368
2 1/2"	338	23	451	31
3"	338	23	451	31

Rangos de Presión CuNi 70/30				
N.P.S	Factor 4:1		Factor 3:1	
	PSI	Bar	PSI	Bar
1/4"	3896	269	5195	358
3/8"	3896	269	5195	358
1/2"	3831	264	5108	352
3/4"	3766	260	5022	346
1"	3701	255	4935	340
1 1/4"	3669	253	4892	337
1 1/2"	3669	253	4892	337
2"	3117	215	4156	287
2 1/2"	188	13	250	17
3"	188	13	250	17

Tubería OD

Rangos de Presión Acero Inoxidable				
O.D.	Factor 4:1		Factor 3:1	
	PSI	Bar	PSI	Bar
1/4"	7000	483	9333	644
3/8"	5800	400	7733	533
1/2"	6100	421	8133	561
5/8"	6100	421	8133	561
3/4"	6000	414	8000	552
1"	5800	400	7733	533
1 1/4"	5800	400	7733	533
1 1/2"	5650	390	7533	520
2"	4800	331	6400	441

Rangos de Presión Acero al Carbón				
O.D.	Factor 4:1		Factor 3:1	
	PSI	Bar	PSI	Bar
1/4"	5833	402	7778	536
3/8"	4833	333	6444	444
1/2"	5083	351	6778	467
5/8"	5083	351	6778	467
3/4"	5000	345	6667	460
1"	4833	333	6444	444
1 1/4"	4833	333	6444	444
1 1/2"	4708	325	6278	433
2"	4000	276	5333	368

Rangos de Presión CuNi 70/30				
O.D.	Factor 4:1		Factor 3:1	
	PSI	Bar	PSI	Bar
1/4"	4545	313	6060	418
3/8"	3766	260	5022	346
1/2"	3961	273	5281	364
5/8"	3961	273	5281	364
3/4"	3896	269	5195	358
1"	3766	260	5022	346
1 1/4"	3766	260	5022	346
1 1/2"	3669	253	4892	337
2"	3117	215	4156	287

Maxipresstec es el distribuidor exclusivo en México de productos Maximator, Maxpro, Miniboosters y Pyplok como conexiones, válvulas, tubing hasta 152,000 psi, bombas hidráulicas (intensificadores), boosters para gas, amplificadores neumáticos, sistemas para control de flujo y presión.

Contamos también con servicio de reparación de bombas, boosters y air amplifiers de todas las marcas así como proyectos.

Podemos estudiar sus aplicaciones y encontrar la mejor solución para ellas.

Tubería Métrica

Rangos de Presión Acero Inoxidable				
Tubería Métrica	Factor 4:1		Factor 3:1	
	PSI	Bar	PSI	Bar
6mm	6500	448	8666	598
8mm	6200	428	8266	570
10mm	6000	414	8000	552
12mm	5800	400	7733	533
16mm	5800	400	7733	533
20mm	5650	390	7533	520
25mm	5650	390	7533	520
30mm	5650	390	7533	520
38mm	5650	390	7533	520
42mm	5650	390	7533	520
50mm	5100	352	6800	469
60mm	4800	331	6400	441
56mm	4500	310	6000	414
66mm	4130	285	5507	380

Rangos de Presión Acero al Carbón				
Tubería Métrica	Factor 4:1		Factor 3:1	
	PSI	Bar	PSI	Bar
6mm	5417	374	7222	498
8mm	5167	356	6889	475
10mm	5000	345	6667	460
12mm	4833	333	6444	444
16mm	4833	333	6444	444
20mm	4708	325	6278	433
25mm	4708	325	6278	433
30mm	4708	325	6278	433
38mm	4708	325	6278	433
42mm	4708	325	6278	433
50mm	4250	293	5667	391
60mm	4000	276	5333	368
56mm	3750	259	5000	345
66mm	3442	237	4589	316

Rangos de Presión CuNi 70/30				
Tubería Métrica	Factor 4:1		Factor 3:1	
	PSI	Bar	PSI	Bar
6mm	4221	291	5628	388
8mm	4026	278	5368	370
10mm	3896	269	5195	358
12mm	3766	260	5022	346
16mm	3766	260	5022	346
20mm	3669	253	4892	337
25mm	3669	253	4892	337
30mm	3669	253	4892	337
38mm	3669	253	4892	337
42mm	3669	253	4892	337
44.5mm	600	41	800	55
50mm	3312	228	4415	305
57mm	600	41	800	55
60mm	3117	215	287	4156
56mm	2922	202	269	3896
66mm	2682	185	247	3576

Maxipresstec es el distribuidor exclusivo en México de productos Maximator, Miniboosters y Pyplok como conexiones, válvulas, tubing hasta 152,000 psi, bombas hidráulicas (intensificadores), boosters para gas, amplificadores neumáticos, sistemas para control de flujo y presión.

Contamos también con servicio de reparación de bombas, boosters y air amplifiers de todas las marcas así como proyectos. Podemos estudiar sus aplicaciones y encontrar la mejor solución para ellas.

Tubería Métrica		
Pieza	Espesor Min.	Espesor Max.
6mm	0.8 mm	2.0 mm
10mm	0.8 mm	2.5 mm
12mm	1.0 mm	3.0 mm
16mm	1.0 mm	3.0 mm
20mm	1.0 mm	4.0 mm
25mm	1.0 mm	4.0 mm
30mm	1.2 mm	5.0 mm
38mm	1.5 mm	6.0 mm
42mm	1.5 mm	6.0 mm
44.5m	1.0 mm	4.0 mm
50mm	1.5 mm	7.0 mm
57mm	1.0 mm	4.0 mm
60mm	2.0 mm	8.0 mm

Tubería NPS		
Pieza	Espesor Min	Espesor Max.
1/4"	sch 10	sch 80
3/8"	sch 10	sch 80
1/2"	sch 10	sch 80
3/4"	sch 10	sch 160
1"	sch 10	sch 160
1-1/4"	sch 10	sch 160
1-1/2"	sch 10	sch 160
2"	sch 10	sch 160
2-1/2"	sch 10	sch 80
3"	sch 10	sch 80



Ideal para Tuberías
<p>PYPLOK® en Acero al Carbón</p> <p>ASTM A106/A53S ASTM A53E/A587 ASTMA179 DIN 2391c Gr.37.4(E235+N) A135 ERW Grado A & B API5L Sin Costura/Soldadura Eléctrica MIL-T-20157"</p>
<p>PYPLOK® en Acero Inoxidable</p> <p>ASTMA312 ASTMA269(EN 10216-5) Tipos 304/304L/316/316L MIL-P-1144 DIN 2391c Gr.52.4 (E355+N) EN10217-7 (DIN 17457) EN ISO 1127 (D3 and D4)</p>
<p>PYPLOK® en Cupro-Níquel</p> <p>ASTM B280 ASTM B75 MIL-T-16420 CuNi 90/10 CuNi 70/30 MIL-T-24107</p>

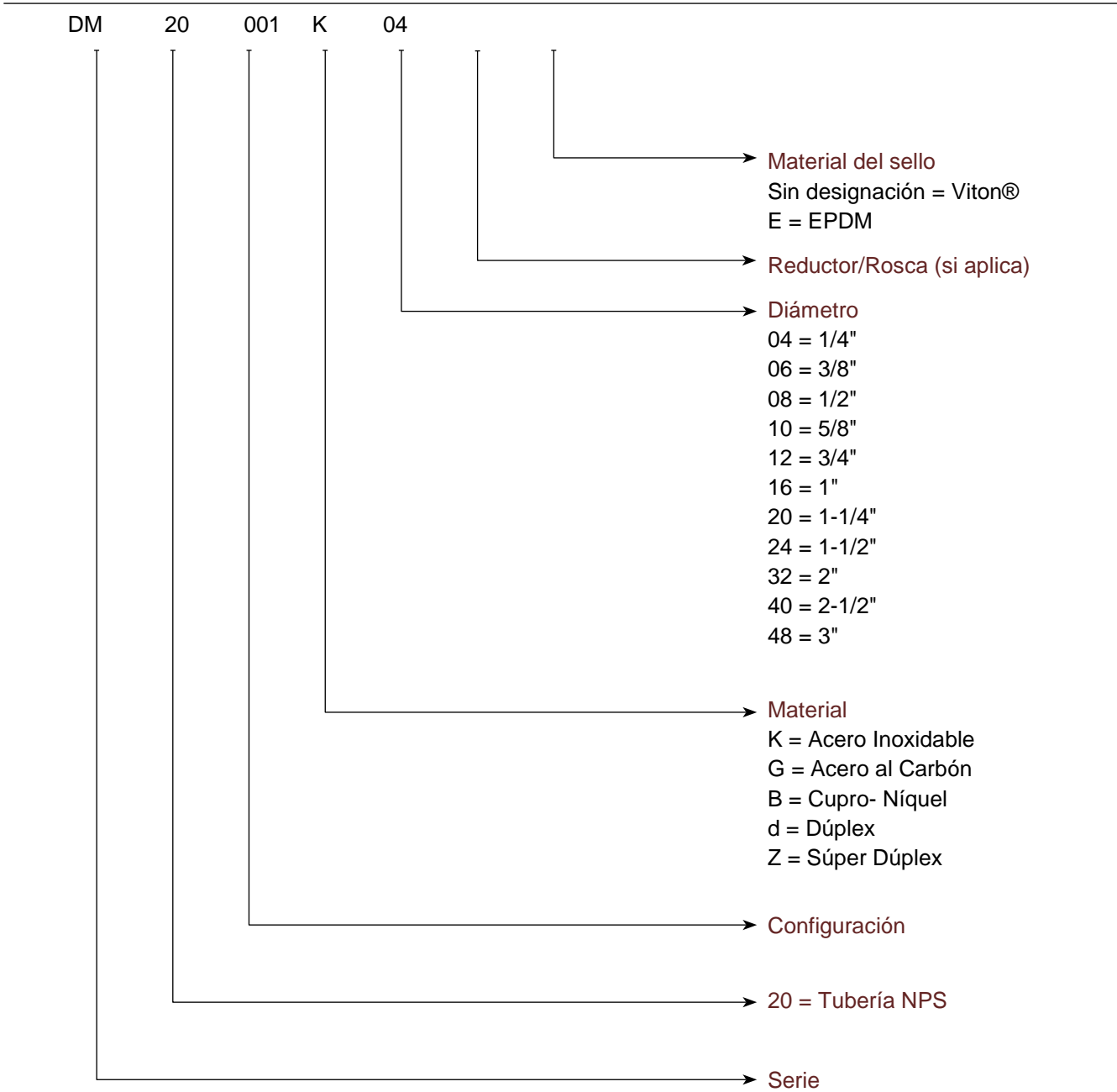
Tubería OD			
Pieza		Espesor Min.	Espesor Max.
mm	Pulg.	mm (pulg.)	mm (pulg.)
6.35	1/4"	0.71 (0.028")	2.11 (0.083")
9.53	3/8"	0.71 (0.028")	2.41 (0.095")
12.70	1/2"	0.89 (0.035")	3.05 (0.120")
15.88	5/8"	0.89 (0.035")	3.05 (0.120")
19.05	3/4"	1.24 (0.049")	4.57 (0.180")
25.40	1"	1.24 (0.049")	4.57 (0.180")
31.75	1-1/4"	1.65 (0.065")	5.59 (0.220")
38.10	1-1/2"	1.65 (0.065")	5.59 (0.220")
50.80	2"	2.11 (0.083")	5.59 (0.220")

Maxipresstec es el distribuidor exclusivo en México de productos Maximator, Miniboosters y Pyplok como conexiones, válvulas, tubing hasta 152,000 psi, bombas hidráulicas (intensificadores), boosters para gas, amplificadores neumáticos, sistemas para control de flujo y presión.

Contamos también con servicio de reparación de bombas, boosters y air amplifiers de todas las marcas así como proyectos. Podemos estudiar sus aplicaciones y encontrar la mejor solución para ellas.

PYPLOK® Serie DM 20 – Tubería NPS

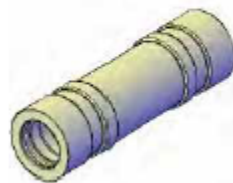
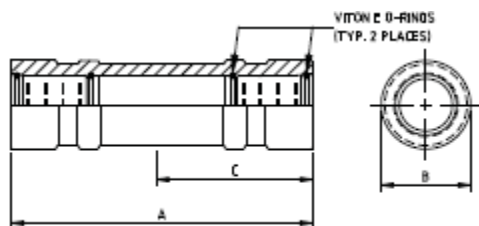
Información del número de serie



Maxipresotec es el distribuidor exclusivo en México de productos Maximator, Miniboosters y Pyplok como conexiones, válvulas, tubing hasta 152,000 psi, bombas hidráulicas (intensificadores), boosters para gas, amplificadores neumáticos, sistemas para control de flujo y presión.

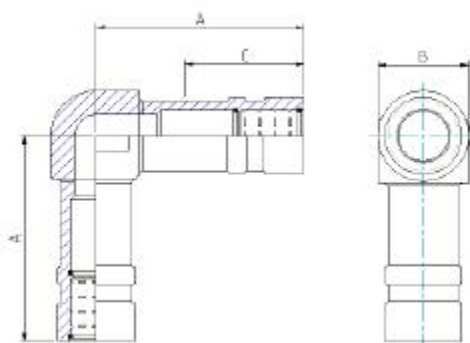
Contamos también con servicio de reparación de bombas, boosters y air amplifiers de todas las marcas así como proyectos. Podemos estudiar sus aplicaciones y encontrar la mejor solución para ellas.

Cople Recto NPS DM20001



Pieza	Numero de Parte	A Longitud	B Diámetro	C Profundidad
1/4"	DM20001*04	2.25	0.80	1.09
3/8"	DM20001*06	2.75	0.99	1.29
1/2"	DM20001*08	3.00	1.20	1.48
3/4"	DM20001*12	3.50	1.48	1.74
1"	DM20001*16	4.00	1.82	1.98
1-1/4"	DM20001*20	4.75	2.26	2.28
1-1/2"	DM20001*24	5.00	2.57	2.49
2"	DM20001*32	7.00	3.04	3.41

Codo 90° NPS DM20003

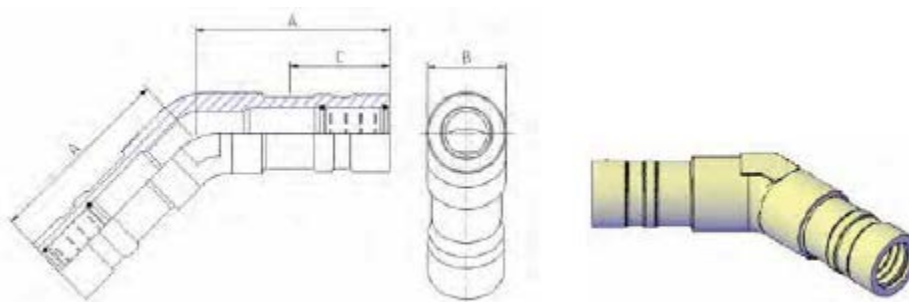


Pieza	Numero de Parte	A Longitud	B Diámetro	C Profundidad
1/4"	DM20003*04	1.75	0.86	1.09
3/8"	DM20003*06	2.00	1.06	1.29
1/2"	DM20003*08	2.68	1.30	1.48
3/4"	DM20003*12	3.03	1.58	1.74
1"	DM20003*16	3.37	1.97	1.98
1-1/4"	DM20003*20	4.22	2.50	2.28
1-1/2"	DM20003*24	4.54	2.75	2.49
2"	DM20003*32	5.45	3.19	3.41

Maxipresstec es el distribuidor exclusivo en México de productos Maximator, Miniboosters y Pyplok como conexiones, válvulas, tubing hasta 152,000 psi, bombas hidráulicas (intensificadores), boosters para gas, amplificadores neumáticos, sistemas para control de flujo y presión.

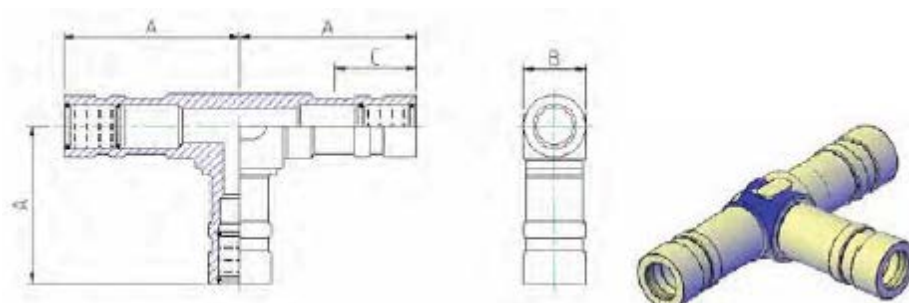
Contamos también con servicio de reparación de bombas, boosters y air amplifiers de todas las marcas así como proyectos. Podemos estudiar sus aplicaciones y encontrar la mejor solución para ellas.

Codo 45° NPS DM2017



Pieza	Numero de Parte	A Longitud	B Diámetro	C Profundidad
1/4"	DM20017*04	1.75	0.86	1.09
3/8"	DM20017*06	2.00	1.06	1.29
1/2"	DM20017*08	2.68	1.30	1.48
3/4"	DM20017*12	3.03	1.58	1.74
1"	DM20017*16	3.37	1.97	1.98
1-1/4"	DM20017*20	4.22	2.50	2.28
1-1/2"	DM20017*24	4.54	2.75	2.49
2"	DM20017*32	5.45	3.19	3.41

Tee NPS DM20004

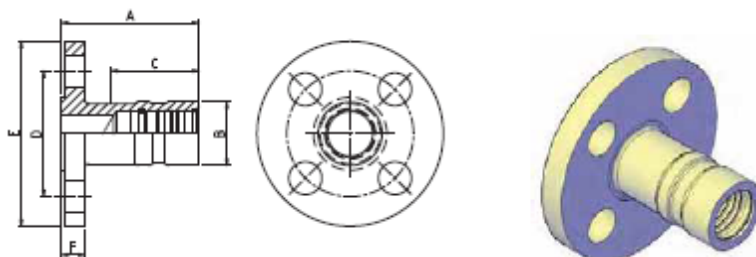


Pieza	Numero de Parte	A Longitud	B Diámetro	C Profundidad
1/4"	DM20004*04	1.75	0.86	1.09
3/8"	DM20004*06	2.00	1.06	1.29
1/2"	DM20004*08	2.68	1.30	1.48
3/4"	DM20004*12	3.03	1.58	1.74
1"	DM20004*16	3.37	1.97	1.98
1-1/4"	DM20004*20	4.22	2.50	2.28
1-1/2"	DM20004*24	4.54	2.75	2.49
2"	DM20004*32	5.45	3.19	3.41

Maxipresstec es el distribuidor exclusivo en México de productos Maximator, Miniboosters y Pyplok como conexiones, válvulas, tubing hasta 152,000 psi, bombas hidráulicas (intensificadores), boosters para gas, amplificadores neumáticos, sistemas para control de flujo y presión.

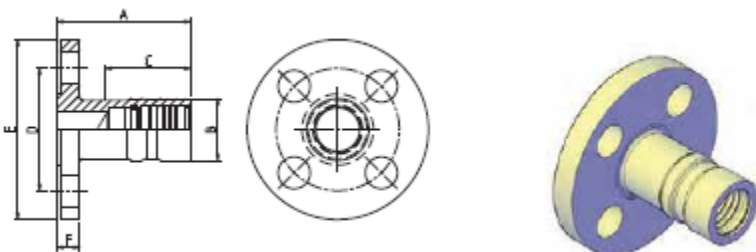
Contamos también con servicio de reparación de bombas, boosters y air amplifiers de todas las marcas así como proyectos. Podemos estudiar sus aplicaciones y encontrar la mejor solución para ellas.

Brida ANSI 150# NPS DM20018



Pieza	Numero de Parte	A Longitud	B Diámetro	C Profundidad	D Centro barrenos	E Diámetro brida	F Espesor	Diámetro Pernos	Rango de Presión PSI
1/2"	DM20018*08	2.58	1.20	1.48	2.38	3.50	0.44	1/2" UNC	260
3/4"	DM20018*12	3.15	1.48	1.74	2.75	3.88	0.50	1/2" UNC	260
1"	DM20018*16	3.50	1.82	1.98	3.12	4.25	0.56	1/2" UNC	260
1-1/4"	DM20018*20	3.75	2.26	2.28	3.50	4.62	0.62	1/2" UNC	260
1-1/2"	DM20018*24	4.00	2.57	2.49	3.88	5.00	0.69	1/2" UNC	260
2"	DM20018*32	4.50	3.04	3.41	4.75	6.00	0.75	5/8" UNC	260

Brida ANSI 300# NPS DM20019

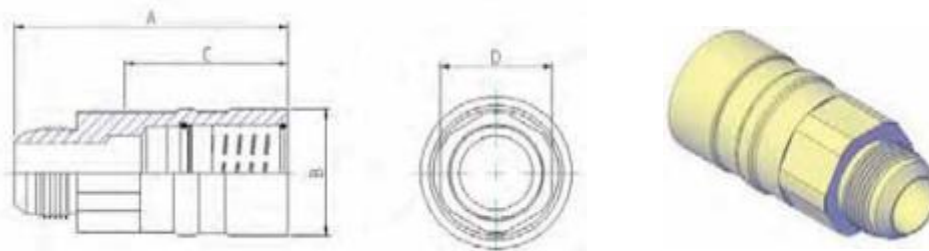


Pieza	Numero de Parte	A Longitud	B Diámetro	C Profundidad	D Centro barrenos	E Diámetro brida	F Espesor	Diámetro Pernos	Rango de Presión PSI
1/2"	DM20019*08	3.54	1.20	1.48	2.63	3.75	0.56	1/2" UNC	675
3/4"	DM20019*12	4.00	1.48	1.74	3.25	4.63	0.62	5/8" UNC	675
1"	DM20019*16	4.42	1.82	1.98	3.50	4.88	0.69	5/8" UNC	675
1-1/4"	DM20019*20	4.90	2.26	2.28	3.88	5.25	0.75	5/8" UNC	675
1-1/2"	DM20019*24	5.25	2.57	2.49	4.50	6.13	0.81	3/4" UNC	675
2"	DM20019*32	5.75	3.04	3.41	5.00	6.50	0.88	5/8" UNC	675

Maxipresstec es el distribuidor exclusivo en México de productos Maximator, Miniboosters y Pyplok como conexiones, válvulas, tubing hasta 152,000 psi, bombas hidráulicas (intensificadores), boosters para gas, amplificadores neumáticos, sistemas para control de flujo y presión.

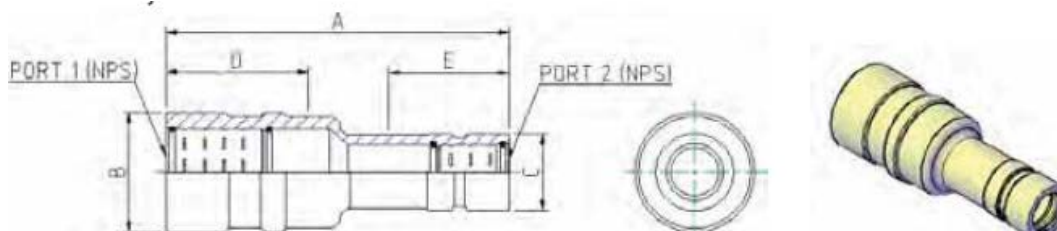
Contamos también con servicio de reparación de bombas, boosters y air amplifiers de todas las marcas así como proyectos. Podemos estudiar sus aplicaciones y encontrar la mejor solución para ellas.

Conector Macho JIC Abocardado 37° NPS DM20055



Pieza	Numero de Parte	A Longitud	B Diámetro	C Profundidad	D Longitud entre caras	Pieza JIC	Rosca JIC
1/4"	DM20055*04	2.05	0.80	1.09	0.69	8	3/4 - 16 UNF
3/8"	DM20055*06	2.38	0.99	1.29	0.81	10	7/8 - 14 UNF
1/2"	DM20055*08	2.79	1.20	1.48	1.00	12	1-1/16 - 12 UNF
3/4"	DM20055*12	3.53	1.48	1.74	1.13	16	1-5/16 - 12 UNF
1"	DM20055*16	3.70	1.82	1.98	1.63	20	1-5/8 - 12 UNF
1-1/4"	DM20055*20	4.41	2.26	2.28	1.68	24	1-7/8 - 12 UNF
1-1/2"	DM20055*24	4.75	2.57	2.49	2.00	32	2-1/2 - 12 UNF

Reductor NPS DM20101

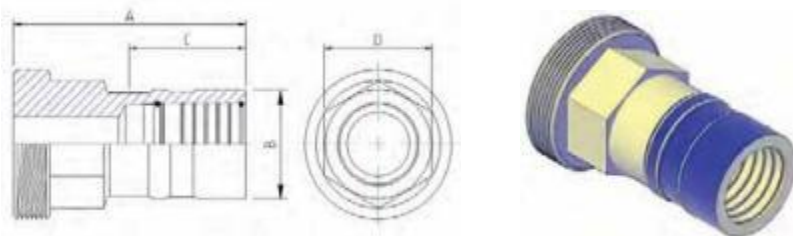


Puerto 1	Puerto 2	Numero de Parte	A Longitud	B Diámetro	C Diámetro	D Profundidad	E Profundidad
3/8"	1/4"	DM20101*0604	3.03	0.99	0.80	1.29	1.09
1/2"	1/4"	DM20101*0804	3.50	1.20	0.80	1.48	1.09
1/2"	3/8"	DM20101*0806	3.43	1.20	0.99	1.48	1.29
3/4"	3/8"	DM20101*1206	4.04	1.48	0.99	1.74	1.29
3/4"	1/2"	DM20101*1208	4.34	1.48	1.20	1.74	1.48
1"	1/2"	DM20101*1608	5.02	1.82	1.20	1.98	1.48
1"	3/4"	DM20101*1612	4.92	1.82	1.48	1.98	1.74
1-1/4"	3/4"	DM20101*2012	5.81	2.26	1.48	2.28	1.74
1-1/4"	19	DM20101*2016	5.55	2.26	1.82	2.28	1.98
1-1/2"	19	DM20101*2416	6.17	2.57	1.82	2.49	1.98
1-1/2"	1-1/4"	DM20101*2420	5.80	2.57	2.26	2.49	2.28
2"	1-1/4"	DM20101*3220	6.88	3.04	2.26	3.41	2.28
2"	1-1/2"	DM20101*3224	6.50	3.04	2.57	3.41	2.49

Maxipresotec es el distribuidor exclusivo en México de productos Maximator, Miniboosters y Pyplok como conexiones, válvulas, tubing hasta 152,000 psi, bombas hidráulicas (intensificadores), boosters para gas, amplificadores neumáticos, sistemas para control de flujo y presión.

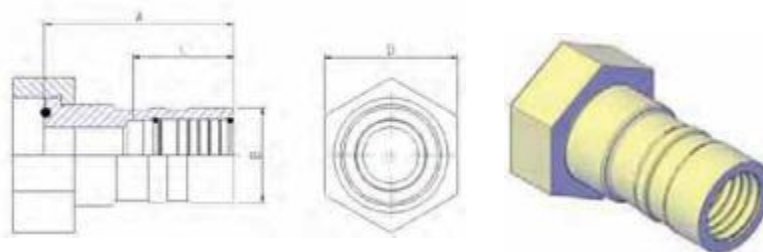
Contamos también con servicio de reparación de bombas, boosters y air amplifiers de todas las marcas así como proyectos. Podemos estudiar sus aplicaciones y encontrar la mejor solución para ellas.

Unión CPV Macho NPS DM20041



Pieza	Numero de Parte	A Longitud	B Diámetro	C Profundidad	D Longitud entre caras	Pieza CPV	Rosca CPV	Rango de Presión PSI (BAR)
1/45	DM20041*04	2.27	0.80	1.09	0.88	8	13/16"-16	6000 (415)
3/85	DM20041*06	2.45	0.99	1.29	1.00	10	1"-14	6000 (415)
1/2"	DM20041*08	3.16	1.20	1.48	1.38	12	1-1/4"-12	5900 (407)
3/4"	DM20041*12	3.44	1.47	1.74	1.63	16	1-1/2"-12	5500 (380)
1"	DM20041*16	3.89	1.82	1.98	1.94	20	1-3/4"-12	4000 (275)
1-1/4"	DM20041*20	4.30	2.26	2.28	2.38	24	2-1/8"-12	4000 (275)
1-1/2"	DM20041*24	4.73	2.57	2.49	2.56	32	2-7/8"-12	3000 (210)

Unión CPV Hembra NPS DM20040

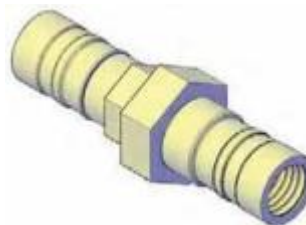
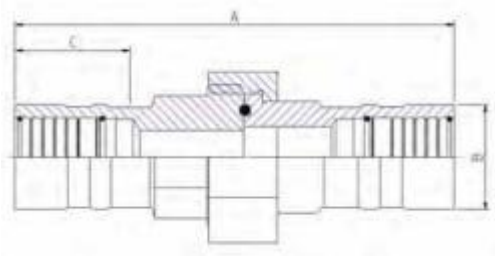


Pieza	Numero de Parte	A Longitud	B Diámetro	C Profundidad	D Longitud entre caras	Pieza CPV	Rosca CPV	Rango de Presión PSI (BAR)
1/45	DM20040*04	2.33	0.80	1.09	1.38	8	13/16"-16	6000 (415)
3/85	DM20040*06	2.54	0.99	1.29	1.63	10	1"-14	6000 (415)
1/2"	DM20040*08	3.09	1.20	1.48	2.00	12	1-1/4"-12	5900 (407)
3/4"	DM20040*12	3.32	1.47	1.74	2.25	16	1-1/2"-12	5500 (380)
1"	DM20040*16	3.64	1.82	1.98	2.56	20	1-3/4"-12	4000 (275)
1-1/4"	DM20040*20	3.98	2.26	2.28	3.00	24	2-1/8"-12	4000 (275)
1-1/2"	DM20040*24	4.42	2.57	2.49	3.50	32	2-7/8"-12	3000 (210)

Maxipresstec es el distribuidor exclusivo en México de productos Maximator, Miniboosters y Pyplok como conexiones, válvulas, tubing hasta 152,000 psi, bombas hidráulicas (intensificadores), boosters para gas, amplificadores neumáticos, sistemas para control de flujo y presión.

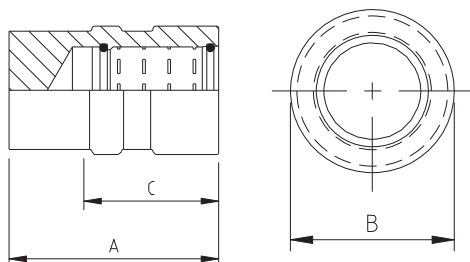
Contamos también con servicio de reparación de bombas, boosters y air amplifiers de todas las marcas así como proyectos. Podemos estudiar sus aplicaciones y encontrar la mejor solución para ellas.

Unión de Ensamble CPV NPS DM20070



Pieza	Numero de Parte	A Longitud	B Diámetro	C Profundidad
1/4"	DM20070*04	4.59	0.80	1.09
3/8"	DM20070*06	4.99	0.99	1.29
1/2"	DM20070*08	6.26	1.20	1.48
3/4"	DM20070*12	6.76	1.48	1.74
1"	DM20070*16	7.54	1.82	1.98
1-1/4"	DM20070*20	8.29	2.26	2.28
1-1/2"	DM20070*24	9.14	2.57	2.49

Tapón NPS DM20085

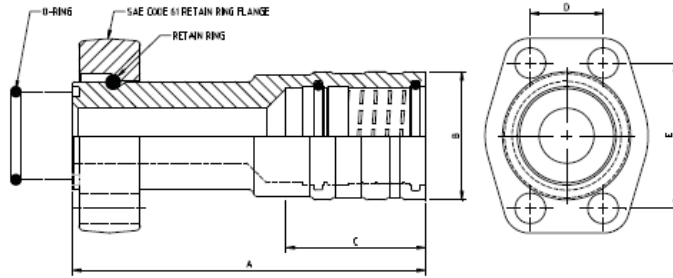


Pieza	Numero de Parte	A Longitud	B Diámetro	C Profundidad
1/4"	DM20085*04	1.70	0.80	1.09
3/8"	DM20085*06	2.03	0.99	1.29
1/2"	DM20085*08	2.32	1.20	1.48
3/4"	DM20085*12	2.55	1.48	1.74
1"	DM20085*16	2.79	1.82	1.98
1-1/4"	DM20085*20	3.34	2.26	2.28
1-1/2"	DM20085*24	3.68	2.57	2.49
2"	DM20085*32	4.40	3.04	3.41

Maxipresstec es el distribuidor exclusivo en México de productos Maximator, Miniboosters y Pyplok como conexiones, válvulas, tubing hasta 152,000 psi, bombas hidráulicas (intensificadores), boosters para gas, amplificadores neumáticos, sistemas para control de flujo y presión.

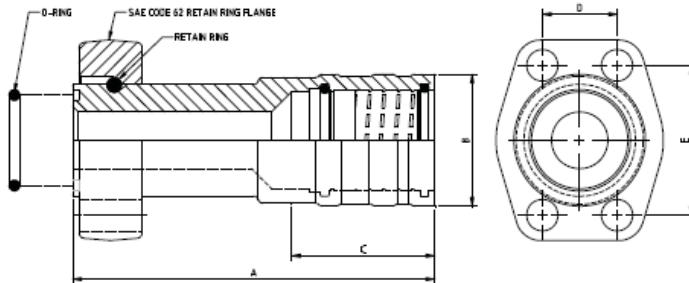
Contamos también con servicio de reparación de bombas, boosters y air amplifiers de todas las marcas así como proyectos. Podemos estudiar sus aplicaciones y encontrar la mejor solución para ellas.

Brida SAE Código 61 NPS DM20091



Pieza	Numero de Parte	A Longitud	B Diámetro	C Profundidad	D	E	Tornillo Mínimo Grado 8	O-Ring	Rango Presión PSI (bar)
1/2"	DM20091*08^	3.00	1.20	1.48	0.69	1.50	5/16" UNC	OR^3-909	5000 (350)
3/4"	DM20091*12^	3.50	1.48	1.74	0.88	1.88	3/8" UNC	OR^3-913	5000 (350)
1"	DM20091*16^	4.00	1.82	1.98	1.03	2.06	3/8" UNC	OR^3-916	5000 (350)
1-1/4"	DM20091*20^	4.50	2.26	2.28	1.19	2.31	7/16" UNC	OR^3-918	4000 (275)
1-1/2"	DM20091*24^	5.00	2.58	2.49	1.41	2.75	1/2" UNC	OR^3-924	3000 (210)
2"	DM20091*32^	7.00	3.04	3.41	1.69	3.06	1/2" UNC	OR^3-928	3000 (210)

Brida SAE Código NPS DM20092

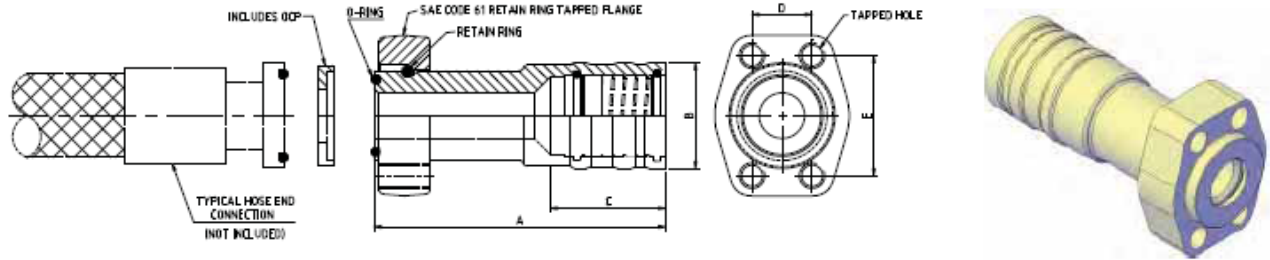


Pieza	Numero de Parte	A Longitud	B Diámetro	C Profundidad	D	E	Tornillo Mínimo Grado 8	O-Ring	Rango Presión PSI (bar)
1/2"	DM20092*08^	3.00	1.20	1.48	0.72	1.59	5/16" UNC	OR^3-909	6000 (420)
3/4"	DM20092*12^	3.50	1.48	1.74	0.94	2.00	3/8" UNC	OR^3-913	6000 (420)
1"	DM20092*16^	4.00	1.82	1.98	1.09	2.25	7/16" UNC	OR^3-916	6000 (420)
1-1/4"	DM20092*20^	4.50	2.26	2.28	1.25	2.63	1/2" UNC	OR^3-918	6000 (420)
1-1/2"	DM20092*24^	5.00	2.58	2.49	1.44	3.13	5/8" UNC	OR^3-924	6000 (420)
2"	DM20092*32^	7.00	3.04	3.41	1.75	3.81	3/4" UNC	OR^3-928	6000 (420)

Maxipresotec es el distribuidor exclusivo en México de productos Maximator, Miniboosters y Pyplok como conexiones, válvulas, tubing hasta 152,000 psi, bombas hidráulicas (intensificadores), boosters para gas, amplificadores neumáticos, sistemas para control de flujo y presión.

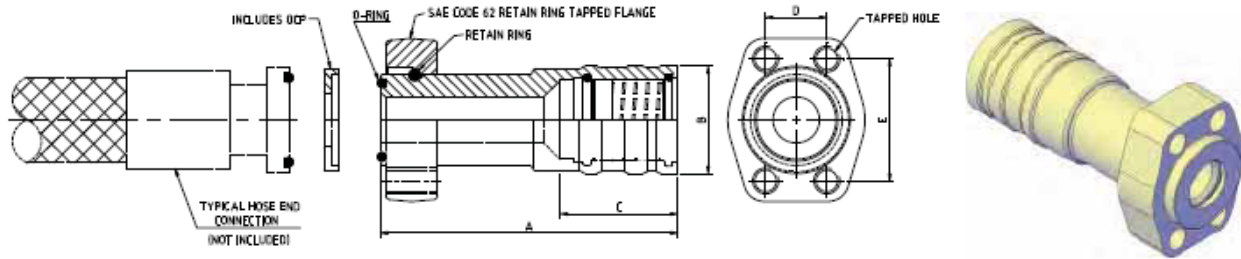
Contamos también con servicio de reparación de bombas, boosters y air amplifiers de todas las marcas así como proyectos. Podemos estudiar sus aplicaciones y encontrar la mejor solución para ellas.

Brida Roscada SAE Código 61 NPS DM20095



Pieza	Numero de Parte	A Longitud	B Diámetro	C Profundidad	D	E	Tornillo Mínimo Grado 8	O-Ring	Rango Presión PSI (bar)
1/2"	DM20095*08^	3.00	1.20	1.48	0.69	1.50	5/16"-18	OR^3-909	5000 (350)
3/4"	DM20095*12^	3.50	1.48	1.74	0.88	1.88	3/8"-16	OR^3-913	5000 (350)
1"	DM20095*16^	4.00	1.82	1.98	1.03	2.06	3/8"-16	OR^3-916	5000 (350)
1-1/4"	DM20095*20^	4.50	2.26	2.28	1.19	2.31	7/16"-14	OR^3-918	4000 (275)
1-1/2"	DM20095*24^	5.00	2.58	2.49	1.41	2.75	1/2"-13	OR^3-924	3000 (210)
2"	DM20095*32^	7.00	3.04	3.41	1.69	3.06	1/2"-13	OR^3-928	3000 (210)

Brida Roscada SAE Código 62 NPS DM20096

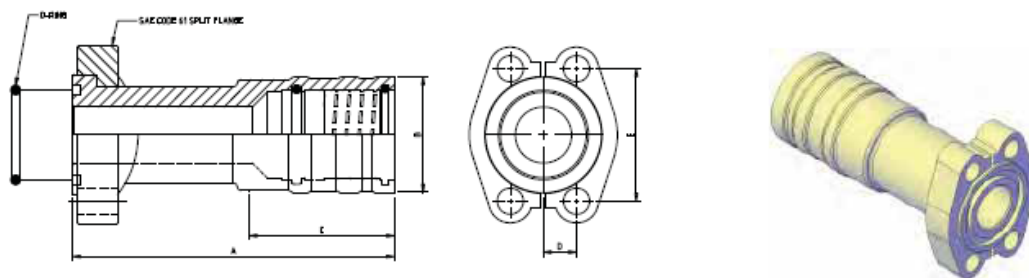


Pieza	Numero de Parte	A Longitud	B Diámetro	C Profundidad	D	E	Tornillo Mínimo Grado 8	O-Ring	Rango Presión PSI (bar)
1/2"	DM20096*08^	3.00	1.20	1.48	0.72	1.59	5/16"-18	OR^3-909	6000 (420)
3/4"	DM20096*12^	3.50	1.48	1.74	0.94	2.00	3/8"-16	OR^3-913	6000 (420)
1"	DM20096*16^	4.00	1.82	1.98	1.09	2.25	7/16"-14	OR^3-916	6000 (420)
1-1/4"	DM20096*20^	4.50	2.26	2.28	1.25	2.63	1/2"-13	OR^3-918	6000 (420)
1-1/2"	DM20096*24^	5.00	2.58	2.49	1.44	3.13	5/8"-11	OR^3-924	6000 (420)
2"	DM20096*32^	7.00	3.04	3.41	1.75	3.81	3/4"-10	OR^3-928	6000 (420)

Maxipresotec es el distribuidor exclusivo en México de productos Maximator, Miniboosters y Pyplok como conexiones, válvulas, tubing hasta 152,000 psi, bombas hidráulicas (intensificadores), boosters para gas, amplificadores neumáticos, sistemas para control de flujo y presión.

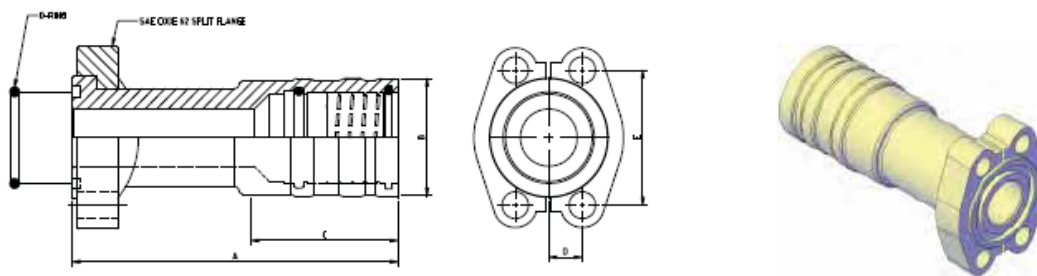
Contamos también con servicio de reparación de bombas, boosters y air amplifiers de todas las marcas así como proyectos. Podemos estudiar sus aplicaciones y encontrar la mejor solución para ellas.

Brida Partida SAE Código 61 NPS DM20093



Pieza	Numero de Parte	A Longitud	B Diámetro	C Profundidad	D	E	Tornillo Mínimo Grado 8	O-Ring	Rango Presión PSI (bar)
1/2"	DM20093*08^	3.00	1.20	1.48	0.34	1.50	5/16" UNC	OR^2-210	6000 (420)
3/4"	DM20093*12^	3.50	1.48	1.74	0.44	1.88	3/8" UNC	OR^2-214	6000 (420)
1"	DM20093*16^	3.75	1.82	1.98	0.51	2.06	3/8" UNC	OR^2-219	6000 (420)
1-1/4"	DM20093*20^	4.38	2.26	2.28	0.59	2.31	7/16" UNC	OR^2-222	6000 (420)
1-1/2"	DM20093*24^	4.50	2.58	2.49	0.70	2.75	1/2" UNC	OR^2-225	6000 (420)
2"	DM20093*32^	5.50	3.04	3.41	0.84	3.06	1/2" UNC	OR^2-228	6000 (420)

Brida Partida SAE Código 61 NPS DM20094

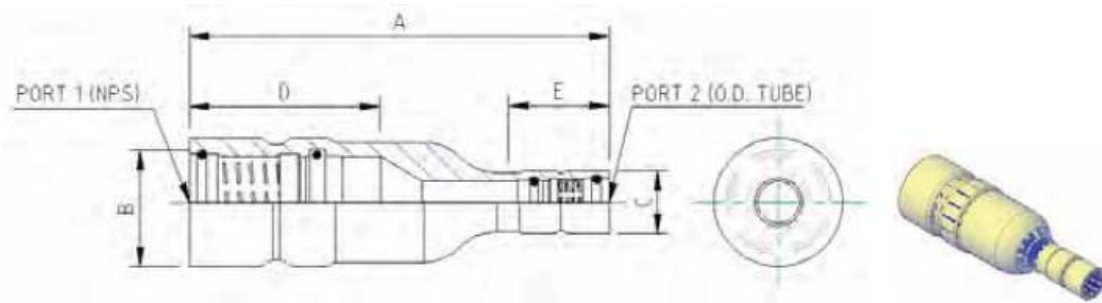


Pieza	Numero de Parte	A Longitud	B Diámetro	C Profundidad	D	E	Tornillo Mínimo Grado 8	O-Ring	Rango Presión PSI (bar)
1/2"	DM20094*08^	3.25	1.20	1.48	0.36	1.59	5/16" UNC	OR^2-210	6000 (420)
3/4"	DM20094*12^	3.75	1.48	1.74	0.47	2.00	3/8" UNC	OR^2-214	6000 (420)
1"	DM20094*16^	4.25	1.82	1.98	0.55	2.25	7/16" UNC	OR^2-219	6000 (420)
1-1/4"	DM20094*20^	4.63	2.26	2.28	0.63	2.63	1/2" UNC	OR^2-222	6000 (420)
1-1/2"	DM20094*24^	5.25	2.58	2.49	0.72	3.13	5/8" UNC	OR^2-225	6000 (420)
2"	DM20094*32^	6.75	3.04	3.41	0.88	3.81	3/4" UNC	OR^2-228	6000 (420)

Maxipresotec es el distribuidor exclusivo en México de productos Maximator, Miniboosters y Pyplok como conexiones, válvulas, tubing hasta 152,000 psi, bombas hidráulicas (intensificadores), boosters para gas, amplificadores neumáticos, sistemas para control de flujo y presión.

Contamos también con servicio de reparación de bombas, boosters y air amplifiers de todas las marcas así como proyectos. Podemos estudiar sus aplicaciones y encontrar la mejor solución para ellas.

Reductor NPS a Tubería OD DM20501



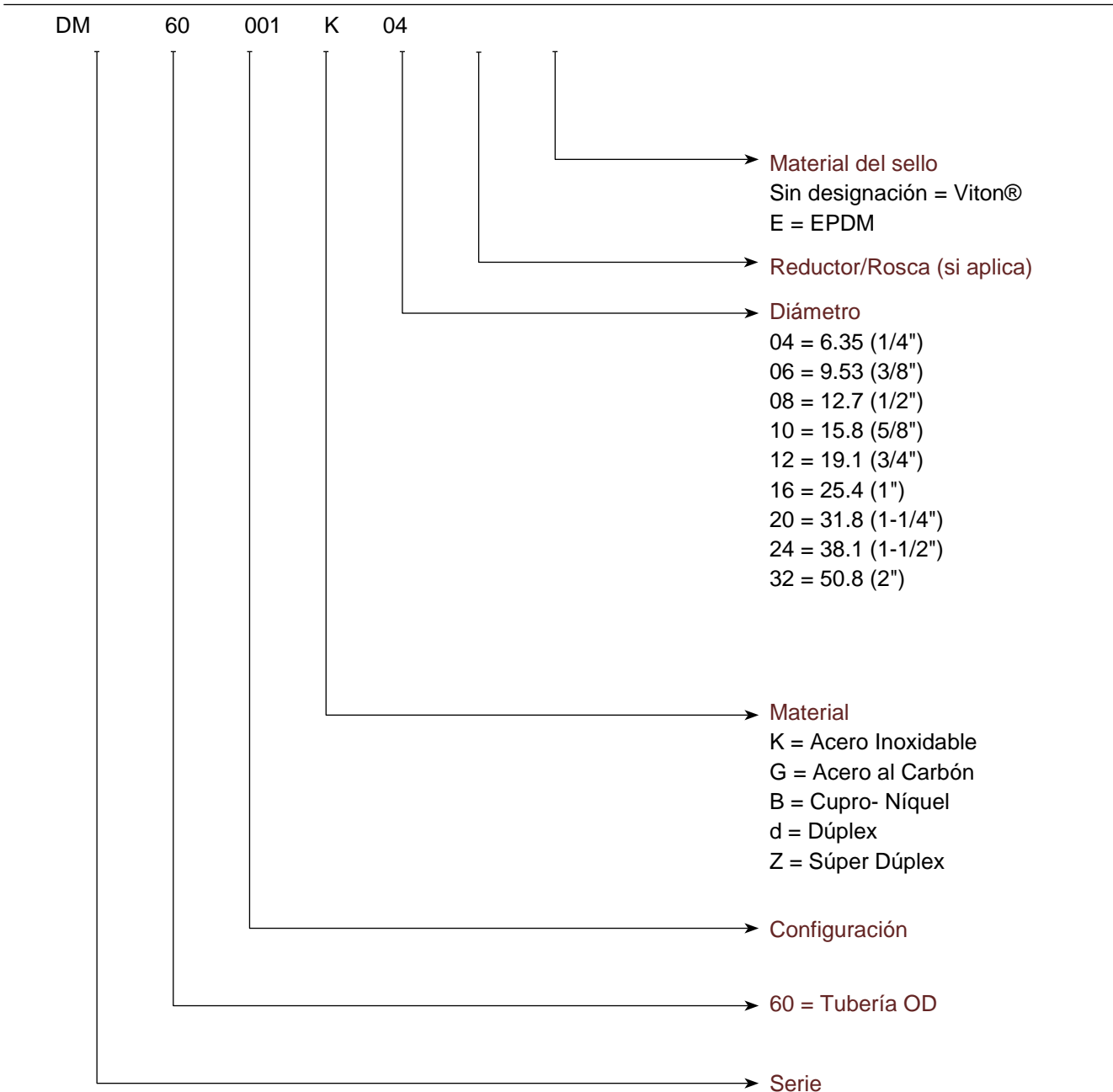
Puerto 1	Puerto 2	Numero de Parte	A Longitud	B Diámetro	C Diámetro	D Profundidad	E Profundidad
1/4"	1/4"	DM20501*0404	2.60	0.80	0.39	1.09	0.75
3/8"	1/4"	DM20501*0604	2.98	0.99	0.39	1.29	0.75

Maxipresstec es el distribuidor exclusivo en México de productos Maximator, Miniboosters y Pyplok como conexiones, válvulas, tubing hasta 152,000 psi, bombas hidráulicas (intensificadores), boosters para gas, amplificadores neumáticos, sistemas para control de flujo y presión.

Contamos también con servicio de reparación de bombas, boosters y air amplifiers de todas las marcas así como proyectos. Podemos estudiar sus aplicaciones y encontrar la mejor solución para ellas.

PYPLOK® Serie DM 60 – Tubería OD

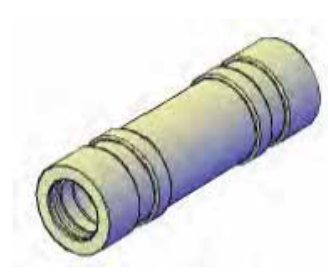
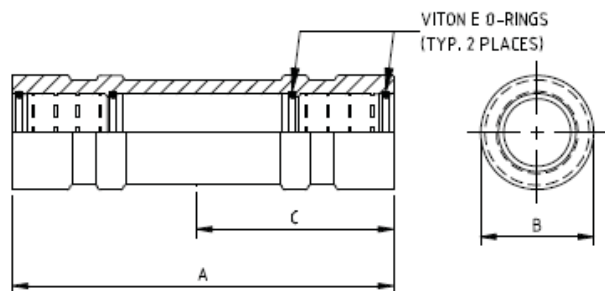
Información del número de serie



Maxipresstec es el distribuidor exclusivo en México de productos Maximator, Miniboosters y Pyplok como conexiones, válvulas, tubing hasta 152,000 psi, bombas hidráulicas (intensificadores), boosters para gas, amplificadores neumáticos, sistemas para control de flujo y presión.

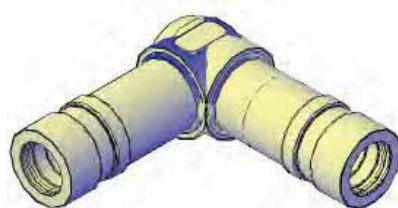
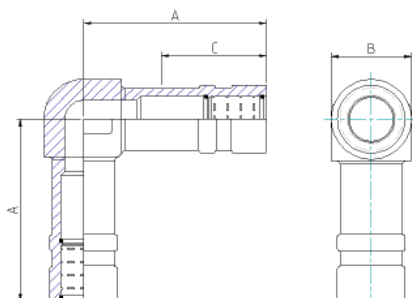
Contamos también con servicio de reparación de bombas, boosters y air amplifiers de todas las marcas así como proyectos. Podemos estudiar sus aplicaciones y encontrar la mejor solución para ellas.

Cople Recto OD DM60001



Pieza	Numero de Parte	A Longitud	B Diámetro	C Profundidad
1/4"	DM60001*04	1.51	0.39	0.75
3/8"	DM60001*06	1.84	0.55	0.92
1/2"	DM60001*08	2.18	0.75	1.09
5/8"	DM60001*10	2.52	0.93	1.25
3/4"	DM60001*12	2.85	1.09	1.42
1"	DM60001*16	3.41	1.41	1.70
1-1/4"	DM60001*20	3.88	1.73	1.94
1-1/2"	DM60001*24	4.40	2.06	2.20
2"	DM60001*32	5.00	2.57	2.49

Codo 90° OD

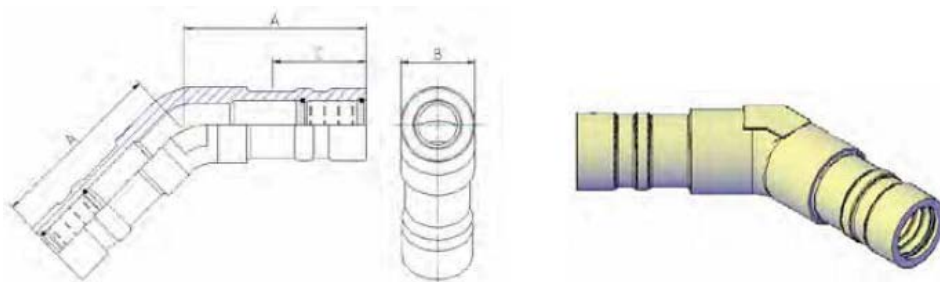


Pieza	Numero de Parte	A Longitud	B Diámetro	C Profundidad
1/4"	DM60003*04	1.06	0.46	0.75
3/8"	DM60003*06	1.50	0.63	0.92
1/2"	DM60003*08	1.68	0.86	1.09
5/8"	DM60003*10	1.99	1.06	1.25
3/4"	DM60003*12	2.64	1.30	1.42
1"	DM60003*16	3.00	1.58	1.70
1-1/4"	DM60003*20	3.40	1.97	1.94
1-1/2"	DM60003*24	4.14	2.50	2.20
2"	DM60003*32	4.54	2.75	2.49

Maxipresstec es el distribuidor exclusivo en México de productos Maximator, Miniboosters y Pyplok como conexiones, válvulas, tubing hasta 152,000 psi, bombas hidráulicas (intensificadores), boosters para gas, amplificadores neumáticos, sistemas para control de flujo y presión.

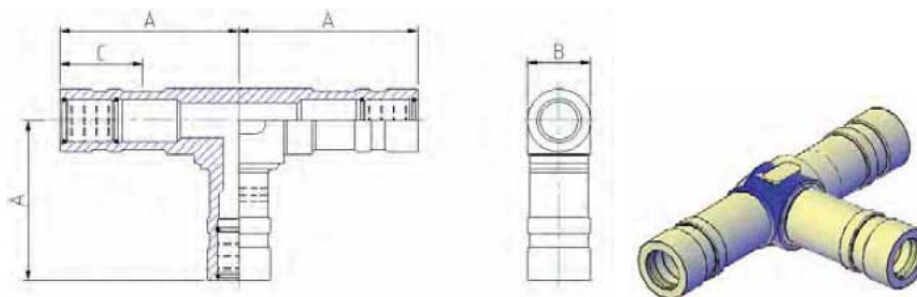
Contamos también con servicio de reparación de bombas, boosters y air amplifiers de todas las marcas así como proyectos. Podemos estudiar sus aplicaciones y encontrar la mejor solución para ellas.

Codo 45° OD DM60017



Pieza	Numero de Parte	A Longitud	B Diámetro	C Profundidad
1/4"	DM60017*04	1.06	0.46	0.75
3/8"	DM60017*06	1.50	0.63	0.92
1/2"	DM60017*08	1.68	0.86	1.09
5/8"	DM60017*10	1.99	1.06	1.25
3/4"	DM60017*12	2.64	1.30	1.42
1"	DM60017*16	3.00	1.58	1.70
1-1/4"	DM60017*20	3.40	1.97	1.94
1-1/2"	DM60017*24	4.14	2.51	2.20
2"	DM60017*32	4.54	2.75	2.49

Tee OD DM60004

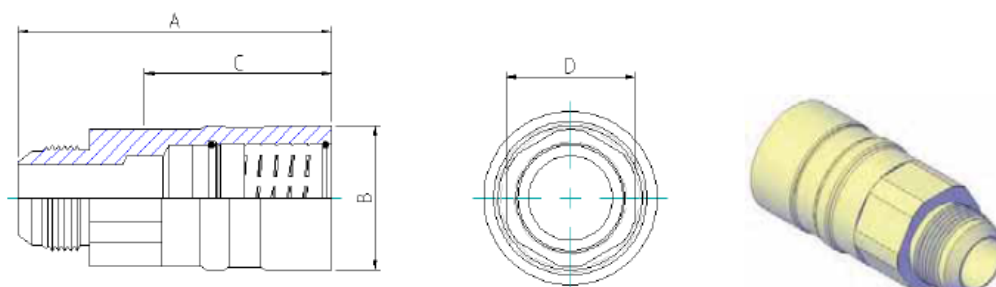


Pieza	Numero de Parte	A Longitud	B Diámetro	C Profundidad
1/4"	DM60004*04	1.06	0.46	0.75
3/8"	DM60004*06	1.50	0.63	0.92
1/2"	DM60004*08	1.68	0.86	1.09
5/8"	DM60004*10	1.99	1.06	1.25
3/4"	DM60004*12	2.64	1.30	1.42
1"	DM60004*16	3.00	1.58	1.70
1-1/4"	DM60004*20	3.40	1.97	1.94
1-1/2"	DM60004*24	4.14	2.51	2.20
2"	DM60004*32	4.54	2.75	2.49

Maxipresstec es el distribuidor exclusivo en México de productos Maximator, Miniboosters y Pyplok como conexiones, válvulas, tubing hasta 152,000 psi, bombas hidráulicas (intensificadores), boosters para gas, amplificadores neumáticos, sistemas para control de flujo y presión.

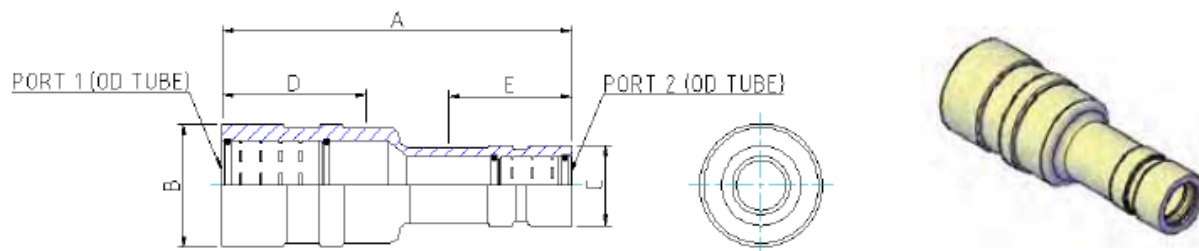
Contamos también con servicio de reparación de bombas, boosters y air amplifiers de todas las marcas así como proyectos. Podemos estudiar sus aplicaciones y encontrar la mejor solución para ellas.

Conector Macho JIC Abocardado 37° OD DM60055



Pieza	Numero de Parte	A Longitud	B Diámetro	C Profundidad	D Longitud entre caras	Pieza JIC	Rosca JIC
1/4"	DM60055*04	2.05	0.39	0.75	0.69	4	7/16 - 20
3/8"	DM60055*06	2.38	0.55	0.92	0.81	6	9/16 - 18
1/2"	DM60055*08	2.69	0.75	1.09	1.00	8	3/4 - 16
5/8"	DM60055*10	2.94	0.93	1.25	1.13	10	7/8 - 14
3/4"	DM60055*12	3.13	1.09	1.42	1.13	12	1-1/16 - 12
1"	DM60055*16	3.50	1.41	1.70	1.63	16	1-5/16 - 12
1-1/4"	DM60055*20	4.00	1.73	1.94	1.68	20	1-5/8 - 12
1-1/2"	DM60055*24	4.75	2.06	2.20	2.00	24	1-7/8 - 12
2"	DM60055*32	4.88	2.57	2.49	2.75	32	2-1/2 - 12

Reductor OD DM60101

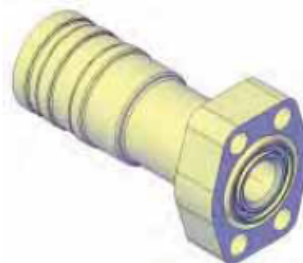
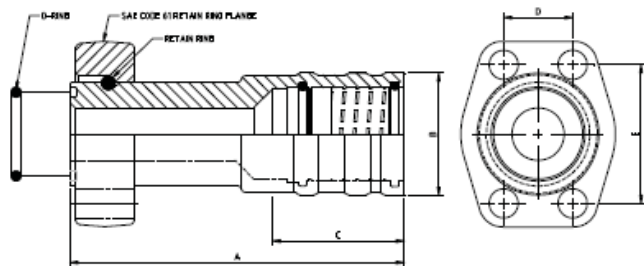


Puerto 1	Puerto 2	Numero de Parte	A Longitud	B Diámetro	C Diámetro	D Profundidad	E Profundidad
3/8"	1/4"	DM60101*0604	2.08	0.55	0.39	0.92	0.75
1/2"	3/8"	DM60101*0806	2.68	0.75	0.55	1.09	0.92
5/8"	1/2"	DM60101*1008	3.13	0.93	0.75	1.25	1.09
3/4"	1/2"	DM60101*1208	3.90	1.09	0.75	1.42	1.09
1"	3/4"	DM60101*1612	4.48	1.41	1.09	1.70	1.42
1-1/4"	1"	DM60101*2016	4.82	1.73	1.41	1.94	1.70
1-1/2"	1-1/4"	DM60101*2420	5.56	2.06	1.73	2.20	1.94
2"	1-1/2"	DM60101*3224	6.12	2.57	2.06	2.49	2.20

Maxipresotec es el distribuidor exclusivo en México de productos Maximator, Miniboosters y Pyplok como conexiones, válvulas, tubing hasta 152,000 psi, bombas hidráulicas (intensificadores), boosters para gas, amplificadores neumáticos, sistemas para control de flujo y presión.

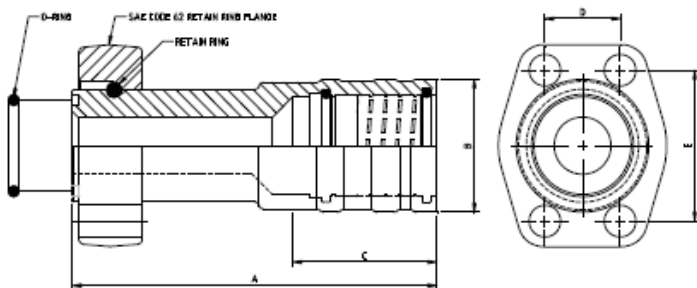
Contamos también con servicio de reparación de bombas, boosters y air amplifiers de todas las marcas así como proyectos. Podemos estudiar sus aplicaciones y encontrar la mejor solución para ellas.

Brida SAE Código 61 OD DM60091



Pieza	Brida	Numero de Parte	A Longitud	B Diámetro	C Profundidad	D	E	Tornillo Mínimo Grado 8	O-Ring	Rango Presión PSI (bar)
1/2"	1/2"	DM60091*08^	3.00	0.75	1.09	0.69	1.50	5/16" UNC	OR^3-909	5000 (350)
3/4"	3/4"	DM60091*12^	3.50	1.09	1.42	0.88	1.88	3/8" UNC	OR^3-913	5000 (350)
1"	1"	DM60091*16^	4.00	1.41	1.70	1.03	2.06	3/8" UNC	OR^3-916	5000 (350)
1-1/4"	1-1/4"	DM60091*20^	4.75	1.73	1.94	1.19	2.31	7/16" UNC	OR^3-918	4000 (275)
1-1/2"	1-1/2"	DM60091*24^	5.00	2.06	2.20	1.41	2.75	1/2" UNC	OR^3-924	3000 (210)
2"	2"	DM60091*32^	5.89	2.57	2.49	1.69	3.06	1/2" UNC	OR^3-932	3000 (210)

Brida SAE Código 62 OD DM60092

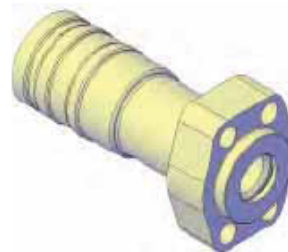
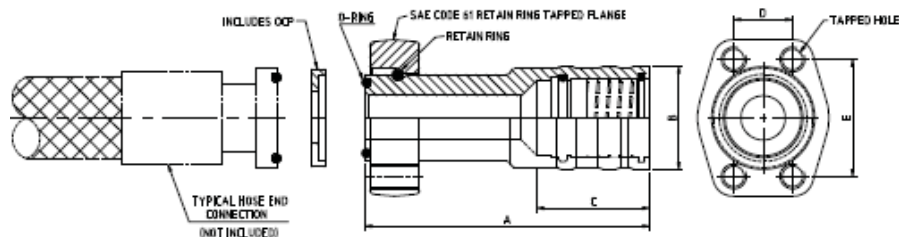


Pieza	Brida	Numero de Parte	A Longitud	B Diámetro	C Profundidad	D	E	Tornillo Mínimo Grado 8	O-Ring	Rango Presión PSI (bar)
1/2"	1/2"	DM60092*08^	3.00	0.75	1.09	0.72	1.59	5/16" UNC	OR^3-909	6000 (420)
3/4"	3/4"	DM60092*12^	3.50	1.09	1.42	0.94	2.00	3/8" UNC	OR^3-913	6000 (420)
1"	1"	DM60092*16^	4.00	1.41	1.70	1.09	2.25	7/16" UNC	OR^3-916	6000 (420)
1-1/4"	1-1/4"	DM60092*20^	4.75	1.73	1.94	1.25	2.63	1/2" UNC	OR^3-918	6000 (420)
1-1/2"	1-1/2"	DM60092*24^	5.00	2.06	2.20	1.44	3.13	5/8" UNC	OR^3-924	6000 (420)
2"	2"	DM60092*32^	5.89	2.57	2.49	1.75	3.81	3/4" UNC	OR^3-932	6000 (420)

Maxipresstec es el distribuidor exclusivo en México de productos Maximator, Miniboosters y Pyplok como conexiones, válvulas, tubing hasta 152,000 psi, bombas hidráulicas (intensificadores), boosters para gas, amplificadores neumáticos, sistemas para control de flujo y presión.

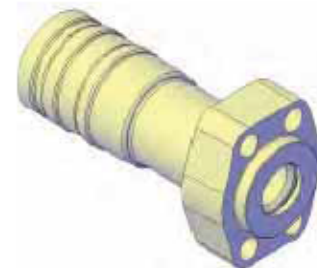
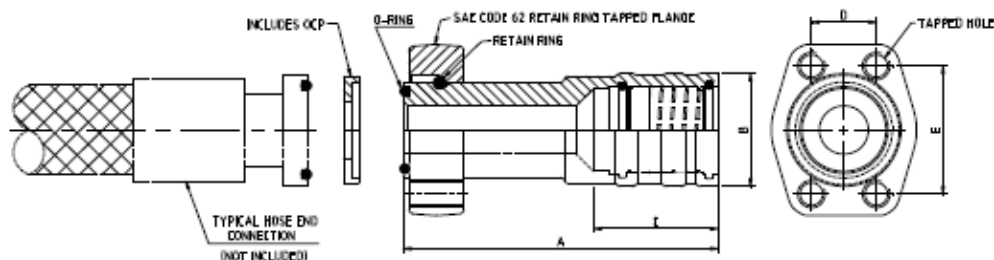
Contamos también con servicio de reparación de bombas, boosters y air amplifiers de todas las marcas así como proyectos. Podemos estudiar sus aplicaciones y encontrar la mejor solución para ellas.

Brida Roscada SAE Código 61 OD DM60095



Pieza	Brida	Numero de Parte	A Longitud	B Diámetro	C Profundidad	D	E	Rosca UNC-2B	O-Ring	Rango Presión PSI (bar)
1/2"	1/2"	DM60095*08^	3.00	0.75	1.09	0.69	1.50	5/16" - 18	OR^3-909	5000 (350)
3/4"	3/4"	DM60095*12^	3.50	1.09	1.42	0.88	1.88	3/8" - 16	OR^3-913	5000 (350)
1"	1"	DM60095*16^	4.00	1.41	1.70	1.03	2.06	3/8" - 16	OR^3-916	5000 (350)
1-1/4"	1-1/4"	DM60095*20^	4.75	1.73	1.94	1.19	2.31	7/16" - 14	OR^3-918	4000 (275)
1-1/2"	1-1/2"	DM60095*24^	5.00	2.06	2.20	1.41	2.75	1/2" - 13	OR^3-924	3000 (210)
2"	2"	DM60095*32^	5.89	2.57	2.49	1.69	3.06	1/2" - 13	OR^3-932	3000 (210)

Brida Roscada SAE Código 62 OD DM60096

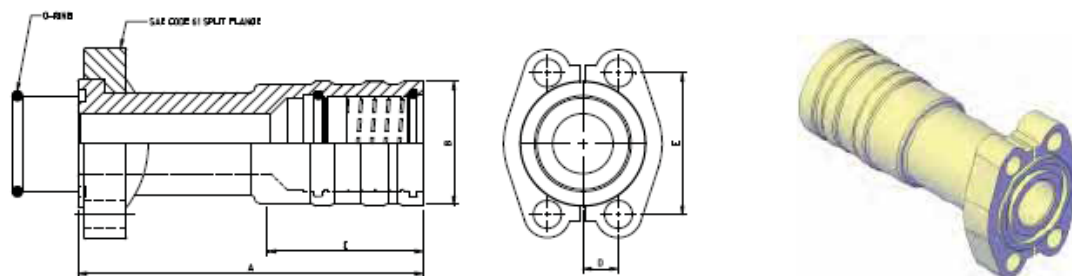


Pieza	Brida	Numero de Parte	A Longitud	B Diámetro	C Profundidad	D	E	Rosca UNC-2B	O-Ring	Rango Presión PSI (bar)
1/2"	1/2"	DM60096*08^	3.00	0.75	1.09	0.72	1.59	5/16" - 18	OR^3-909	6000 (420)
3/4"	3/4"	DM60096*12^	3.50	1.09	1.42	0.94	2.00	3/8" - 16	OR^3-913	6000 (420)
1"	1"	DM60096*16^	4.00	1.41	1.70	1.09	2.25	7/16" - 14	OR^3-916	6000 (420)
1-1/4"	1-1/4"	DM60096*20^	4.75	1.73	1.94	1.25	2.63	1/2" - 13	OR^3-918	6000 (420)
1-1/2"	1-1/2"	DM60096*24^	5.00	2.06	2.20	1.44	3.13	5/8" - 11	OR^3-924	6000 (420)
2"	2"	DM60096*32^	5.89	2.57	2.49	1.75	3.81	3/4" - 10	OR^3-932	6000 (420)

Maxipresstec es el distribuidor exclusivo en México de productos Maximator, Miniboosters y Pyplok como conexiones, válvulas, tubing hasta 152,000 psi, bombas hidráulicas (intensificadores), boosters para gas, amplificadores neumáticos, sistemas para control de flujo y presión.

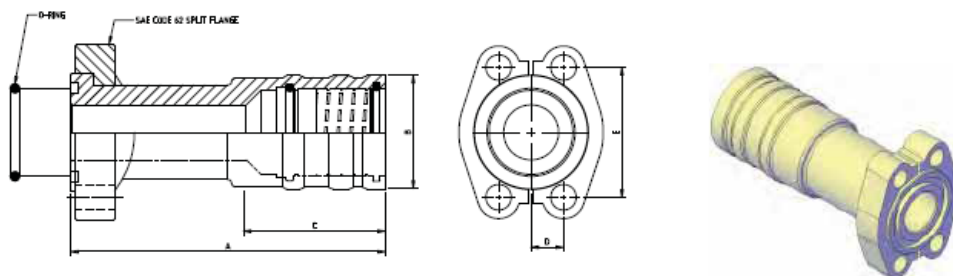
Contamos también con servicio de reparación de bombas, boosters y air amplifiers de todas las marcas así como proyectos. Podemos estudiar sus aplicaciones y encontrar la mejor solución para ellas.

Brida Partida SAE Código 61 OD DM60093



Pieza	Brida	Numero de Parte	A Longitud	B Diámetro	C Profundidad	D	E	Tornillo Mínimo Grado 8	O-Ring	Rango Presión PSI (bar)
1/2"	1/2"	DM60093*08^	3.00	0.75	1.09	0.34	1.50	5/16" UNC	OR^3-210	5000 (350)
3/4"	3/4"	DM60093*12^	3.50	1.09	1.42	0.44	1.88	3/8" UNC	OR^3-214	5000 (350)
1"	1"	DM60093*16^	4.00	1.41	1.70	0.51	2.06	3/8" UNC	OR^3-219	5000 (350)
1-1/4"	1-1/4"	DM60093*20^	4.75	1.73	1.94	0.59	2.31	7/16" UNC	OR^3-222	4000 (275)
1-1/2"	1-1/2"	DM60093*24^	5.00	2.06	2.20	0.70	2.75	1/2" UNC	OR^3-225	3000 (210)
2"	2"	DM60093*32^	5.89	2.57	2.49	0.84	3.06	1/2" UNC	OR^3-232	3000 (210)

Brida Partida SAE Código 62 OD DM60094

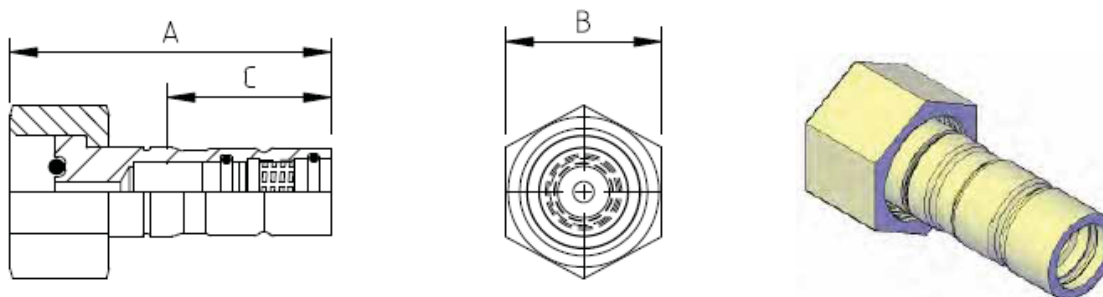


Pieza	Brida	Numero de Parte	A Longitud	B Diámetro	C Profundidad	D	E	Tornillo Mínimo Grado 8	O-Ring	Rango Presión PSI (bar)
1/2"	1/2"	DM60092*08^	3.00	0.75	1.09	0.36	1.59	5/16" UNC	OR^3-210	6000 (420)
3/4"	3/4"	DM60092*12^	3.50	1.09	1.42	0.47	2.00	3/8" UNC	OR^3-214	6000 (420)
1"	1"	DM60092*16^	4.00	1.41	1.70	0.55	2.25	7/16" UNC	OR^3-219	6000 (420)
1-1/4"	1-1/4"	DM60092*20^	4.75	1.73	1.94	0.63	2.63	1/2" UNC	OR^3-222	6000 (420)
1-1/2"	1-1/2"	DM60092*24^	5.00	2.06	2.20	0.72	3.13	5/8" UNC	OR^3-225	6000 (420)
2"	2"	DM60092*32^	5.89	2.57	2.49	0.88	3.81	3/4" UNC	OR^3-232	6000 (420)

Maxipresotec es el distribuidor exclusivo en México de productos Maximator, Miniboosters y Pyplok como conexiones, válvulas, tubing hasta 152,000 psi, bombas hidráulicas (intensificadores), boosters para gas, amplificadores neumáticos, sistemas para control de flujo y presión.

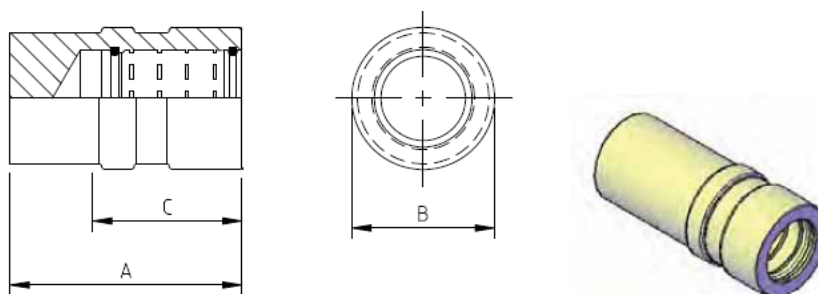
Contamos también con servicio de reparación de bombas, boosters y air amplifiers de todas las marcas así como proyectos. Podemos estudiar sus aplicaciones y encontrar la mejor solución para ellas.

Adaptador de Línea Tailpiece OD DM60050



Pieza	Numero de Pieza	A Longitud	B Diámetro	C Profundidad	D Longitud entre caras	Rosca
1/4"	DM60050*04	1.42	0.39	0.75	0.69	9/16" -18 UNF-3B

Tapón OD DM60085

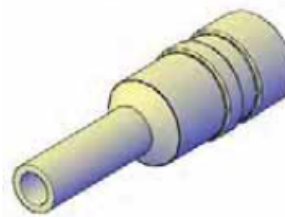
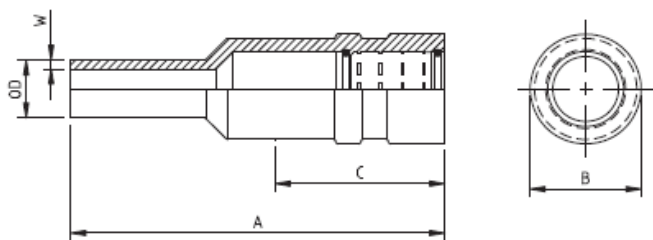


Pieza	Numero de Parte	A Longitud	B Diámetro	C Profundidad
1/4"	DM60085*04	1.13	0.39	0.75
3/8"	DM60085*06	1.38	0.55	0.92
1/2"	DM60085*08	1.64	0.83	1.09
5/8"	DM60085*10	1.89	0.93	1.25
3/4"	DM60085*12	2.13	1.21	1.42
1"	DM60085*16	2.55	1.47	1.70
1-1/4"	DM60085*20	2.91	1.79	1.94
1-1/2"	DM60085*24	3.30	2.00	2.20
2"	DM60085*32	3.68	2.57	2.49

Maxipresotec es el distribuidor exclusivo en México de productos Maximator, Miniboosters y Pyplok como conexiones, válvulas, tubing hasta 152,000 psi, bombas hidráulicas (intensificadores), boosters para gas, amplificadores neumáticos, sistemas para control de flujo y presión.

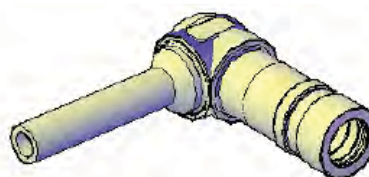
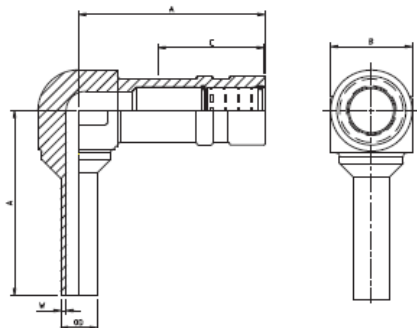
Contamos también con servicio de reparación de bombas, boosters y air amplifiers de todas las marcas así como proyectos. Podemos estudiar sus aplicaciones y encontrar la mejor solución para ellas.

Cople Stub Macho OD DM60005



Pieza	Numero de Parte	A Longitud	B Diámetro	C Profundidad	W Pared
1/4"	DM60005*04	1.51	0.39	0.75	0.065
3/8"	DM60005*06	1.84	0.55	0.92	0.065
1/2"	DM60005*08	2.18	0.75	1.09	0.083
5/8"	DM60005*10	2.52	0.93	1.25	0.095
3/4"	DM60005*12	2.85	1.09	1.42	0.109
1"	DM60005*16	3.41	1.41	1.70	0.120
1-1/4"	DM60005*20	3.88	1.73	1.94	0.180
1-1/2"	DM60005*24	4.40	2.06	2.20	0.220
2"	DM60005*32	5.00	2.57	2.49	0.220

Codo 90° Stub Macho OD DM60006

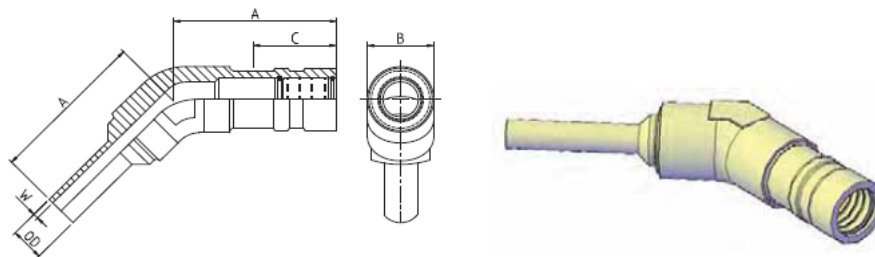


Pieza	Numero de Parte	A Longitud	B Diámetro	C Profundidad	W Pared
1/4"	DM60006*04	1.06	0.46	0.75	0.065
3/8"	DM60006*06	1.50	0.63	0.92	0.065
1/2"	DM60006*08	1.68	0.86	1.09	0.083
5/8"	DM60006*10	1.99	1.06	1.25	0.095
3/4"	DM60006*12	2.64	1.30	1.42	0.109
1"	DM60006*16	3.00	1.58	1.70	0.120
1-1/4"	DM60006*20	3.40	1.97	1.94	0.180
1-1/2"	DM60006*24	4.14	2.50	2.20	0.220
2"	DM60006*32	4.54	2.75	2.49	0.220

Maxipresstec es el distribuidor exclusivo en México de productos Maximator, Miniboosters y Pyplok como conexiones, válvulas, tubing hasta 152,000 psi, bombas hidráulicas (intensificadores), boosters para gas, amplificadores neumáticos, sistemas para control de flujo y presión.

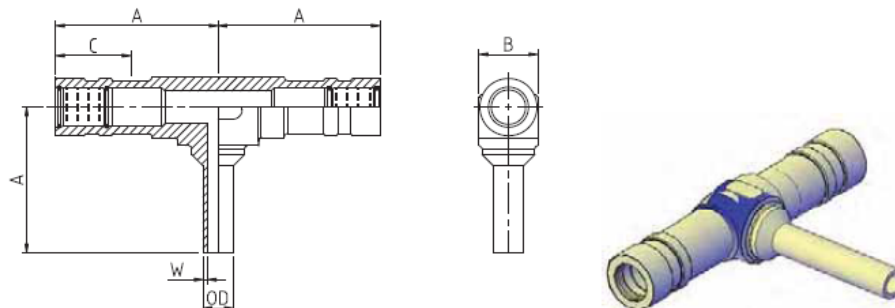
Contamos también con servicio de reparación de bombas, boosters y air amplifiers de todas las marcas así como proyectos. Podemos estudiar sus aplicaciones y encontrar la mejor solución para ellas.

Codo 45° Stub Macho OD DM60007



Pieza	Numero de Parte	A Longitud	B Diámetro	C Profundidad	W Pared
1/4"	DM60007*04	1.06	0.46	0.75	0.065
3/8"	DM60007*06	1.50	0.63	0.92	0.065
1/2"	DM60007*08	1.68	0.86	1.09	0.083
5/8"	DM60007*10	1.99	1.06	1.25	0.095
3/4"	DM60007*12	2.64	1.30	1.42	0.109
1"	DM60007*16	3.00	1.58	1.70	0.120
1-1/4"	DM60007*20	3.40	1.97	1.94	0.180
1-1/2"	DM60007*24	4.14	2.51	2.20	0.220
2"	DM60007*32	4.54	2.75	2.49	0.220

Tee Brazo Stub Macho OD DM60008

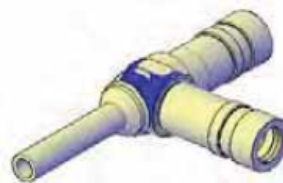
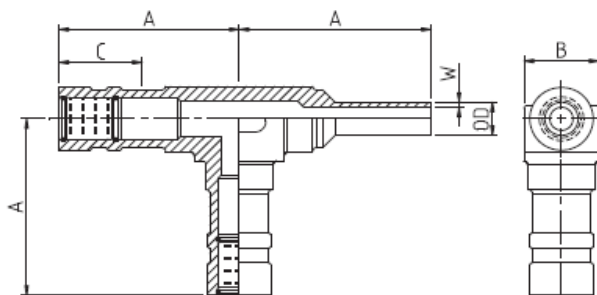


Pieza	Numero de Parte	A Longitud	B Diámetro	C Profundidad	W Pared
1/4"	DM60008*04	1.06	0.46	0.75	0.065
3/8"	DM60008*06	1.50	0.63	0.92	0.065
1/2"	DM60008*08	1.68	0.86	1.09	0.083
5/8"	DM60008*10	1.99	1.06	1.25	0.095
3/4"	DM60008*12	2.64	1.30	1.42	0.109
1"	DM60008*16	3.00	1.58	1.70	0.120
1-1/4"	DM60008*20	3.40	1.97	1.94	0.180
1-1/2"	DM60008*24	4.14	2.51	2.20	0.220
2"	DM60008*32	4.54	2.75	2.49	0.220

Maxipresstec es el distribuidor exclusivo en México de productos Maximator, Miniboosters y Pyplok como conexiones, válvulas, tubing hasta 152,000 psi, bombas hidráulicas (intensificadores), boosters para gas, amplificadores neumáticos, sistemas para control de flujo y presión.

Contamos también con servicio de reparación de bombas, boosters y air amplifiers de todas las marcas así como proyectos. Podemos estudiar sus aplicaciones y encontrar la mejor solución para ellas.

Run Tee Stub Macho OD DM60009



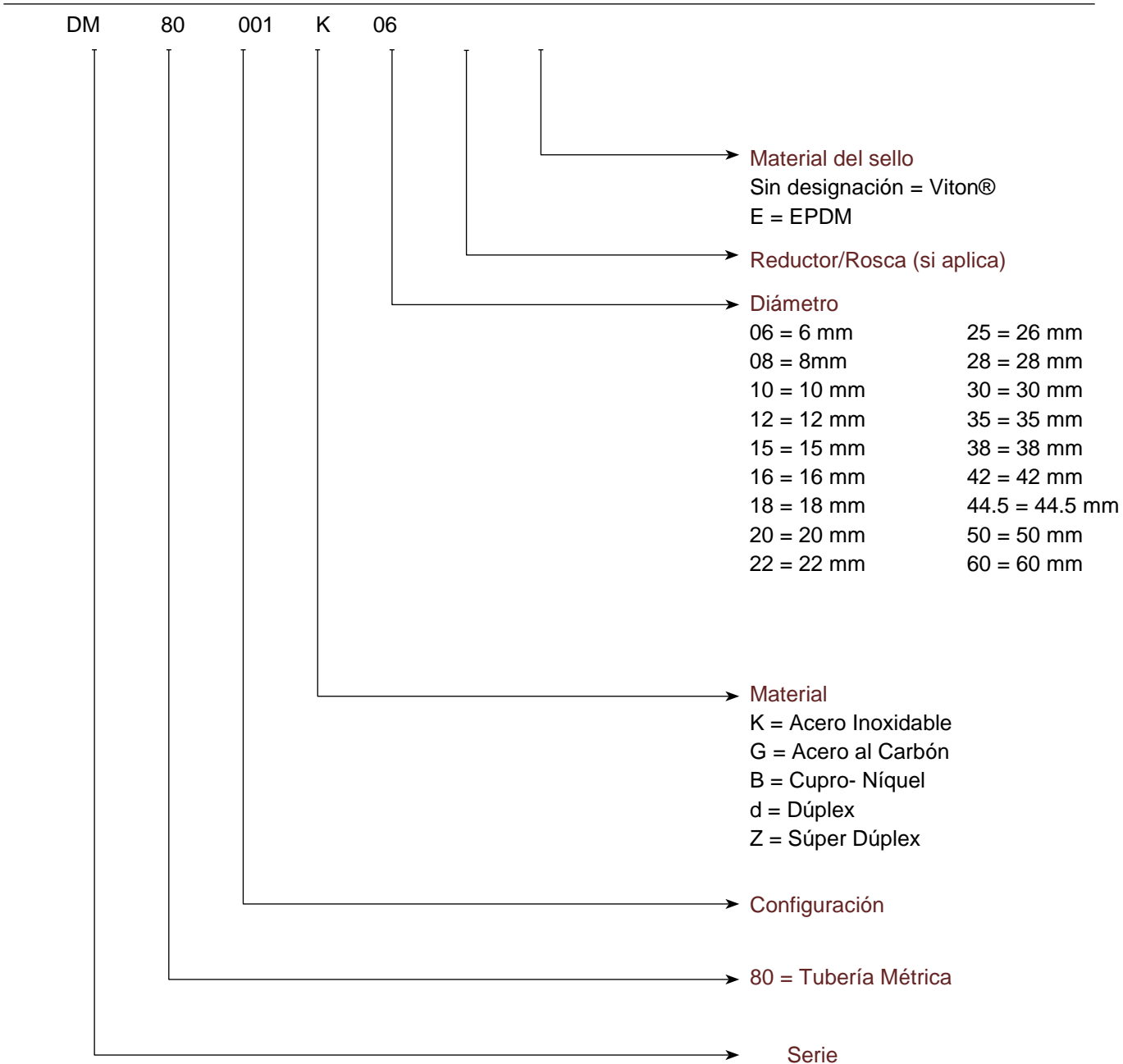
Pieza	Numero de Parte	A Longitud	B Diámetro	C Profundidad	W Pared
1/4"	DM60009*04	1.06	0.46	0.75	0.065
3/8"	DM60009*06	1.50	0.63	0.92	0.065
1/2"	DM60009*08	1.68	0.86	1.09	0.083
5/8"	DM60009*10	1.99	1.06	1.25	0.095
3/4"	DM60009*12	2.64	1.30	1.42	0.109
1"	DM60009*16	3.00	1.58	1.70	0.120
1-1/4"	DM60009*20	3.40	1.97	1.94	0.180
1-1/2"	DM60009*24	4.14	2.51	2.20	0.220
2"	DM60009*32	4.54	2.75	2.49	0.220

Maxipresstec es el distribuidor exclusivo en México de productos Maximator, Miniboosters y Pyplok como conexiones, válvulas, tubing hasta 152,000 psi, bombas hidráulicas (intensificadores), boosters para gas, amplificadores neumáticos, sistemas para control de flujo y presión.

Contamos también con servicio de reparación de bombas, boosters y air amplifiers de todas las marcas así como proyectos. Podemos estudiar sus aplicaciones y encontrar la mejor solución para ellas.

PYPLOK® Serie DM 60 – Tubería OD

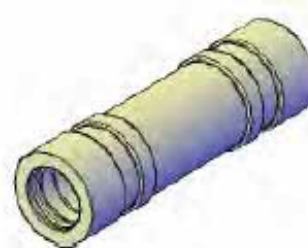
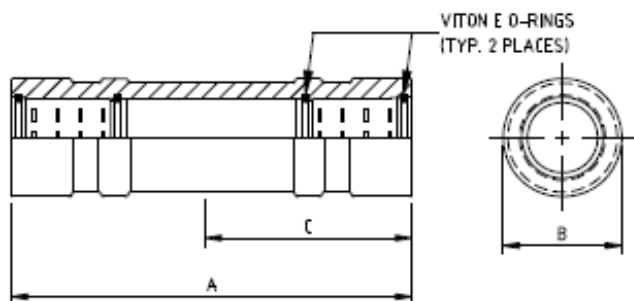
Información del número de serie



Maxipresstec es el distribuidor exclusivo en México de productos Maximator, Miniboosters y Pyplok como conexiones, válvulas, tubing hasta 152,000 psi, bombas hidráulicas (intensificadores), boosters para gas, amplificadores neumáticos, sistemas para control de flujo y presión.

Contamos también con servicio de reparación de bombas, boosters y air amplifiers de todas las marcas así como proyectos. Podemos estudiar sus aplicaciones y encontrar la mejor solución para ellas.

Cople Métrico DM80001

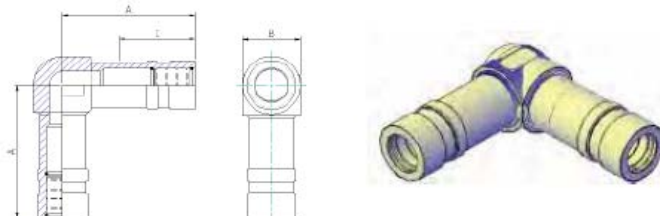


Pieza	Numero de Parte	A Longitud (mm)	B Diámetro (mm)	C Profundidad (mm)
6	DM80001*06	36	9.8	21.0
8	DM80001*08	42	12.2	23.0
10	DM80001*10	48	15.1	25.0
12	DM80001*12	54	18.6	27.0
16	DM80001*16	64	23.7	31.5
20	DM80001*20	71	28.8	35.5
25	DM80001*25	84	35.3	41.0
30	DM80001*30	94	41.8	46.0
38	DM80001*38	110	52.1	54.5
42	DM80001*42	120.6	57.4	57.9
50	DM80001*50	130.0	65.1	65.0
60	DM80001*60	177.8	77.2	86.6
56	DM80001*56	152.4	72.9	73.9
66	DM80001*66	177.8	86.4	86.6

Maxipresstec es el distribuidor exclusivo en México de productos Maximator, Miniboosters y Pyplok como conexiones, válvulas, tubing hasta 152,000 psi, bombas hidráulicas (intensificadores), boosters para gas, amplificadores neumáticos, sistemas para control de flujo y presión.

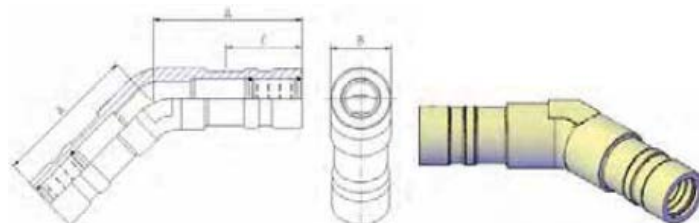
Contamos también con servicio de reparación de bombas, boosters y air amplifiers de todas las marcas así como proyectos. Podemos estudiar sus aplicaciones y encontrar la mejor solución para ellas.

Codo 90° Métrico DM80003



Pieza	Numero de Parte	A Longitud (mm)	B Diámetro (mm)	C Profundidad (mm)
6	DM80003*06	28	11.8	21.0
8	DM80003*08	33	14.0	23.0
10	DM80003*10	38	17.9	25.0
12	DM80003*12	43	21.9	27.0
16	DM80003*16	52	26.3	31.5
20	DM80003*20	62	31.9	35.5
25	DM80003*25	72	40.0	41.0
30	DM80003*30	82	44.5	46.0
38	DM80003*38	96	55.6	54.5
42	DM80003*42	107	63.5	57.9
50	DM80003*50	115	69.9	65.0
60	DM80003*60	138	81.0	86.6

Codo 45° Métrico DM80017

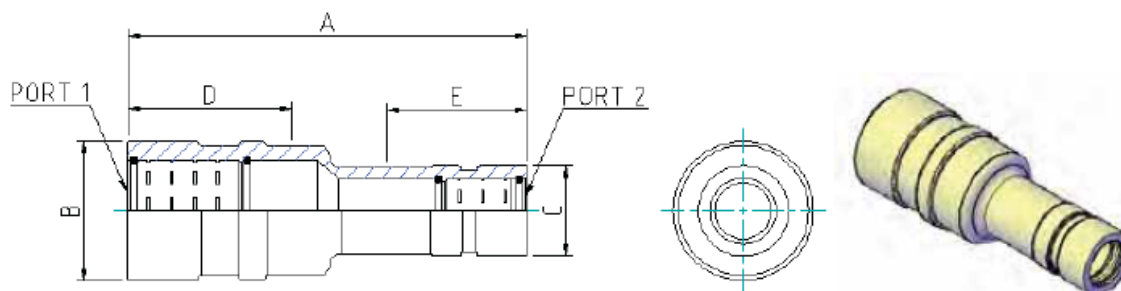


Pieza	Numero de Parte	A Longitud (mm)	B Diámetro (mm)	C Profundidad (mm)
6	DM80017*06	28	11.8	21.0
8	DM80017*08	33	14.0	23.0
10	DM80017*10	38	17.9	25.0
12	DM80017*12	43	21.9	27.0
16	DM80017*16	52	26.3	31.5
20	DM80017*20	62	31.9	35.5
25	DM80017*25	72	40.0	41.0
30	DM80017*30	82	44.5	46.0
38	DM80017*38	96	55.6	54.5
42	DM80017*42	107	63.5	57.9
50	DM80017*50	115	69.9	65.0
60	DM80017*60	138	81.0	86.6

Maxipresstec es el distribuidor exclusivo en México de productos Maximator, Miniboosters y Pyplok como conexiones, válvulas, tubing hasta 152,000 psi, bombas hidráulicas (intensificadores), boosters para gas, amplificadores neumáticos, sistemas para control de flujo y presión.

Contamos también con servicio de reparación de bombas, boosters y air amplifiers de todas las marcas así como proyectos. Podemos estudiar sus aplicaciones y encontrar la mejor solución para ellas.

Reductor Métrico DM80101

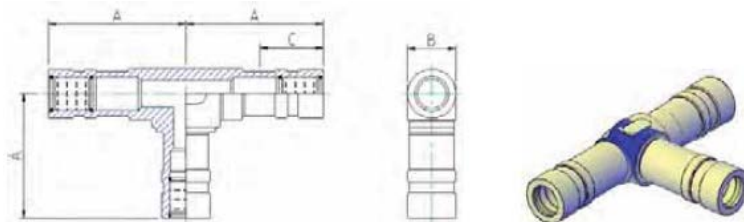


Puerto 1	Puerto 2	Numero de Parte	A Longitud (mm)	B Diámetro (mm)	C Diámetro (mm)	D Profundidad (mm)	E Profundidad (mm)
8	6	DM80101*0806	48	12.2	9.8	23.0	21.0
10	6	DM80101*1006	51	15.1	9.8	25.0	21.0
10	8	DM80101*1008	49	15.1	12.2	25.0	23.0
12	8	DM80101*1208	54	18.6	12.2	27.0	23.0
12	10	DM80101*1210	55	18.6	15.1	27.0	25.0
16	10	DM80101*1610	64	23.7	15.1	31.5	25.0
16	12	DM80101*1612	64	23.7	18.6	31.5	27.0
20	12	DM80101*2012	73	28.8	18.6	35.5	27.0
20	16	DM80101*2016	72	28.8	23.7	35.5	31.5
25	16	DM80101*2516	84	35.3	23.7	41.0	31.5
25	20	DM80101*2520	83	35.3	28.8	41.0	35.5
30	20	DM80101*3020	95	41.8	28.8	46.0	35.5
30	25	DM80101*3025	94	41.8	35.3	46.0	41.0
38	25	DM80101*3825	113	52.1	35.3	54.5	41.0
38	30	DM80101*3830	111	52.1	41.8	54.5	46.0
42	30	DM80101*4230	135	57.4	41.1	57.9	46.0
42	38	DM80101*4238	133	57.4	52.1	57.9	54.5
50	38	DM80101*5038	145	65.1	52.1	65.0	54.5
50	42	DM80101*5042	148	65.1	57.4	65.0	57.9
60	42	DM80101*6042	170	77.2	57.4	86.6	57.9
60	50	DM80101*6050	177	77.2	65.1	86.6	65.0

Maxipresstec es el distribuidor exclusivo en México de productos Maximator, Miniboosters y Pyplok como conexiones, válvulas, tubing hasta 152,000 psi, bombas hidráulicas (intensificadores), boosters para gas, amplificadores neumáticos, sistemas para control de flujo y presión.

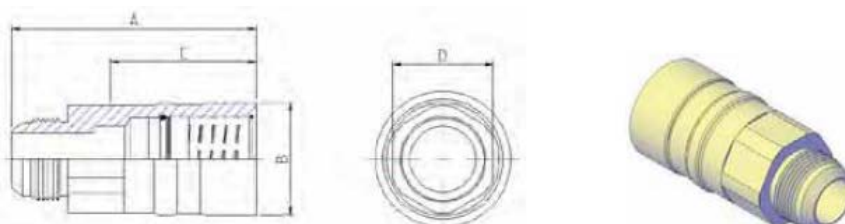
Contamos también con servicio de reparación de bombas, boosters y air amplifiers de todas las marcas así como proyectos. Podemos estudiar sus aplicaciones y encontrar la mejor solución para ellas.

Tee Métrica DM80004



Pieza	Numero de Parte	A Longitud (mm)	B Diámetro (mm)	C Profundidad (mm)
6	DM80004*06	28	11.8	21.0
8	DM80004*08	33	14.0	23.0
10	DM80004*10	38	17.9	25.0
12	DM80004*12	43	21.9	27.0
16	DM80004*16	52	26.3	31.5
20	DM80004*20	62	31.9	35.5
25	DM80004*25	72	40.0	41.0
30	DM80004*30	82	44.5	46.0
38	DM80004*38	96	55.6	54.5
42	DM80004*42	107	63.5	57.9
50	DM80004*50	115	69.9	65.0
60	DM80004*60	138	81.0	86.6

Conector Macho JIC Abocardado 37° Métrico DM80055

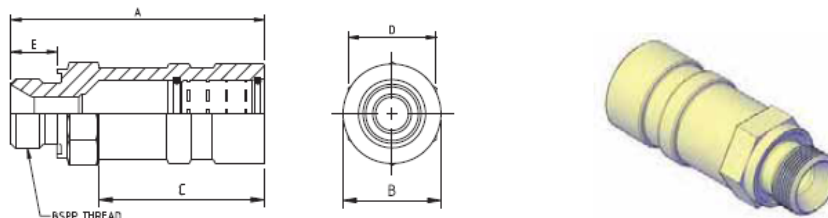


Pieza	Numero de Parte	A Longitud (mm)	B Diámetro (mm)	C Profundidad (mm)	D Distancia entre caras (mm)	Pieza JIC	Rosca JIC
6	DM80055*06	41	9.8	21.0	19	4	7/16 - 20 UNF
8	DM80055*08	44	12.2	23.0	19	5	1/2 - 20 UNF
10	DM80055*10	48	15.1	25.0	22	6	9/16 - 18 UNF
12	DM80055*12	53	18.6	27.0	22	8	3/4 - 16 UNF
16	DM80055*16	59	23.7	31.5	27	10	7/8 - 14 UNF
20	DM80055*20	67	28.8	35.5	32	12	1-1/16 - 12UNF
25	DM80055*25	74	35.3	41.0	41	16	1-5/16 - 12UNF
30	DM80055*30	82	41.8	46.0	50	20	1-5/8 - 12 UNF
38	DM80055*38	96	52.1	54.5	55	24	1-7/8 - 12 UNF
42	DM80055*42	116	57.4	57.9	70	24	1-7/8 - 12 UNF

Maxipresstec es el distribuidor exclusivo en México de productos Maximator, Miniboosters y Pyplok como conexiones, válvulas, tubing hasta 152,000 psi, bombas hidráulicas (intensificadores), boosters para gas, amplificadores neumáticos, sistemas para control de flujo y presión.

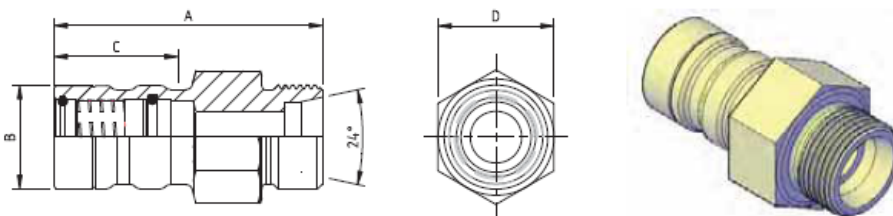
Contamos también con servicio de reparación de bombas, boosters y air amplifiers de todas las marcas así como proyectos. Podemos estudiar sus aplicaciones y encontrar la mejor solución para ellas.

Conector Macho BSSP Métrico DM80153



Pieza	Numero de Parte	A Longitud (mm)	B Diámetro (mm)	C Profundidad (mm)	D Distancia entre caras (mm)	E Longitud de Rosca	Rosca ISO 1179-2 BSSP	Rango Presión Rosca BAR
6	DM80153*0604	42	9.8	21.0	19	12	G 1/4	800
8	DM80153*0804	45	12.2	23.0	19	12	G 1/4	800
10	DM80153*1006	51	15.1	25.0	22	12	G 3/8	800
12	DM80153*1206	55	18.6	27.0	22	12	G 3/8	630
16	DM80153*1608	60	23.7	31.5	27	14	G 1/2	630
20	DM80153*2012	65	28.8	35.5	32	16	G 3/4	400
25	DM80153*2516	75	35.3	41.0	41	18	G 1	400
30	DM80153*3020	83	41.8	46.0	50	20	G 1-1/4	400
38	DM80153*3824	94	52.1	54.5	55	22	G 1-1/2	400
42	DM80153*4232	109	57.4	57.9	70	22	G 1-1/2	250 (Serie L)

Unión Threadpiece Macho Métrico DM80066

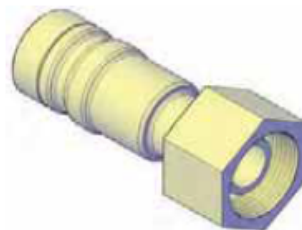
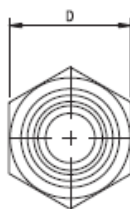
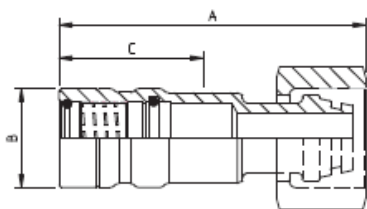


Pieza	Numero de Parte	A Longitud (mm)	B Diámetro (mm)	C Profundidad (mm)	D Distancia entre caras (mm)	Rosca DIN 3853/ISO 8434 Serie S	Rango Presión Rosca BAR
6	DM80066*06	41	9.8	21.0	14	S6 - M14x1.5	800
8	DM80066*08	46	12.2	23.0	17	S8 - M16x1.5	800
10	DM80066*10	49	15.1	25.0	19	S10 - M18x1.5	800
12	DM80066*12	54	18.6	27.0	22	812 - M20x1.5	630
16	DM80066*16	62	23.7	31.5	27	816 - M24x1.5	630
20	DM80066*20	71	28.8	35.5	32	820 - M30x2.0	400
25	DM80066*25	80	35.3	41.0	41	825 - M36x2.0	400
30	DM80066*30	88	41.8	46.0	46	830 - M42x2.0	400
38	DM80066*38	100	52.1	54.5	55	838 - M52x2.0	400
42	DM80066*42	90	57.4	57.9	55	L42 - M52x2.0	250

Maxipresstec es el distribuidor exclusivo en México de productos Maximator, Miniboosters y Pyplok como conexiones, válvulas, tubing hasta 152,000 psi, bombas hidráulicas (intensificadores), boosters para gas, amplificadores neumáticos, sistemas para control de flujo y presión.

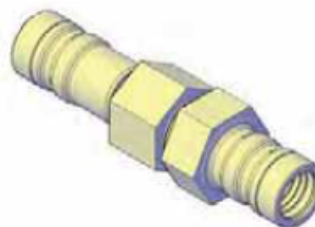
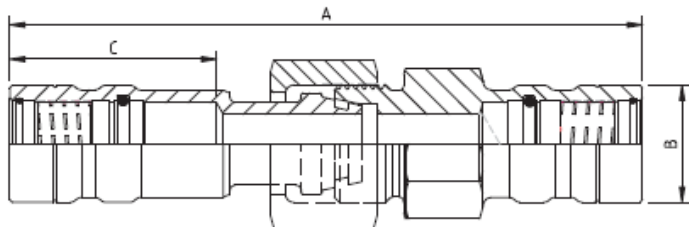
Contamos también con servicio de reparación de bombas, boosters y air amplifiers de todas las marcas así como proyectos. Podemos estudiar sus aplicaciones y encontrar la mejor solución para ellas.

Unión Tailpiece Hembra Métrica DM80068



Pieza	Numero de Parte	A Longitud (mm)	B Diámetro (mm)	C Profundidad (mm)	D Distancia entre caras (mm)	Rosca DIN 3853/ISO 8434 Serie S	Rango Presión Rosca BAR
6	DM80068*06	45	9.8	21.0	17	S6 - M14x1.5	800
8	DM80068*08	50	12.2	23.0	19	S8 - M16x1.5	800
10	DM80068*10	55	15.1	25.0	22	S10 - M18x1.5	800
12	DM80068*12	60	18.6	27.0	24	S12 - M20x1.5	630
16	DM80068*16	70	23.7	31.5	30	S16 - M24x1.5	630
20	DM80068*20	80	28.8	35.5	36	S20 - M30x2.0	400
25	DM80068*25	95	35.3	41.0	46	S25 - M36x2.0	400
30	DM80068*30	105	41.8	46.0	50	S30 - M42x2.0	400
38	DM80068*38	120	52.1	54.5	60	S38 - M52x2.0	400
42	DM80068*42	100	57.4	57.9	60	L42 - M52x2.0	250

Unión de Ensamble Métrico DM80070

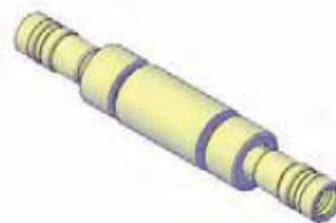
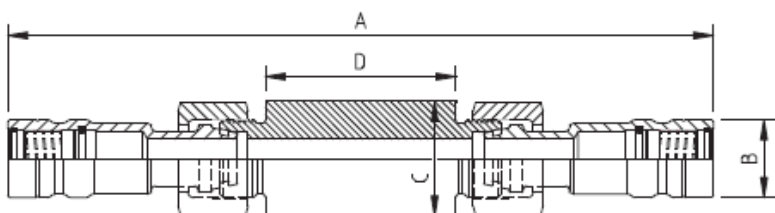


Pieza	Numero de Parte	A Longitud (mm)	B Diámetro (mm)	C Profundidad (mm)
6	DM80070*06	86	9.8	21.0
8	DM80070*08	96	12.2	23.0
10	DM80070*10	104	15.1	25.0
12	DM80070*12	114	18.6	27.0
16	DM80070*16	132	23.7	31.5
20	DM80070*20	151	28.8	35.5
25	DM80070*25	175	35.3	41.0
30	DM80070*30	193	41.8	46.0
38	DM80070*38	220	52.1	54.5
42	DM80070*42	190	57.4	57.9

Maxipresstec es el distribuidor exclusivo en México de productos Maximator, Miniboosters y Pyplok como conexiones, válvulas, tubing hasta 152,000 psi, bombas hidráulicas (intensificadores), boosters para gas, amplificadores neumáticos, sistemas para control de flujo y presión.

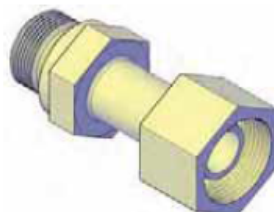
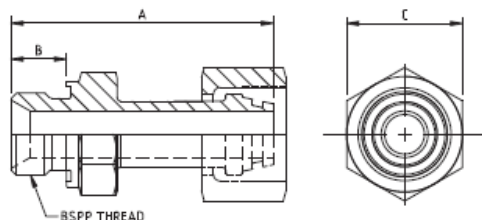
Contamos también con servicio de reparación de bombas, boosters y air amplifiers de todas las marcas así como proyectos. Podemos estudiar sus aplicaciones y encontrar la mejor solución para ellas.

Ensamble Bulkhead Métrico DM80089



Pieza	Numero de Parte	A Longitud (mm)	B Diámetro (mm)	B Diámetro (mm)	A Longitud (mm)
6	DM80089*06	154	9.8	20	40
8	DM80089*08	164	12.2	22	40
10	DM80089*10	172	15.1	25	40
12	DM80089*12	182	18.6	28	40
16	DM80089*16	217	23.7	35	40
20	DM80089*20	238	28.8	38	40
25	DM80089*25	272	35.3	45	40
30	DM80089*30	296	41.8	50	40
38	DM80089*38	331	52.1	60	40
42	DM80089*42	272	57.4	60	40

Unión Tailpiece Macho Métrico DM80167

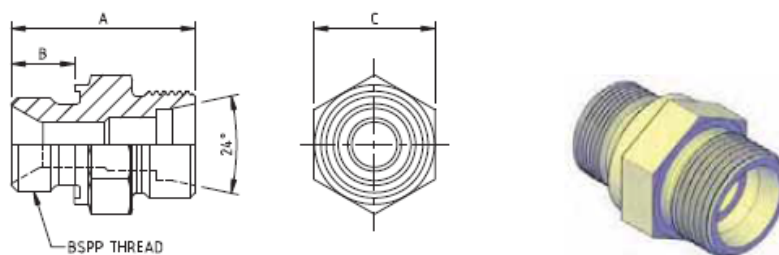


Pieza	Numero de Parte	A Longitud (mm)	B Longitud Cuerda	C Distancia entre caras (mm)	Llave para la tuerca	Rosca ISO 1197-2 BSPP	Rango Presión Rosca BAR
6	DM80167*0604	45	12	19	17	G 1/4	800
8	DM80167*0804	50	12	19	19	G 1/4	800
10	DM80167*1006	55	12	22	22	G 3/8	800
12	DM80167*1206	60	12	22	24	G 3/8	630
16	DM80167*1608	70	14	27	30	G 1/2	630
20	DM80167*2012	80	16	32	36	G 3/4	400
25	DM80167*2516	95	18	41	46	G 1	400
30	DM80167*3020	105	20	50	50	G 1-1/4	400
38	DM80167*3824	120	22	55	60	G 1-1/2	400
42	DM80167*4224	100	22	55	60	G 1-1/2	250 (Serie L)

Maxipresstec es el distribuidor exclusivo en México de productos Maximator, Miniboosters y Pyplok como conexiones, válvulas, tubing hasta 152,000 psi, bombas hidráulicas (intensificadores), boosters para gas, amplificadores neumáticos, sistemas para control de flujo y presión.

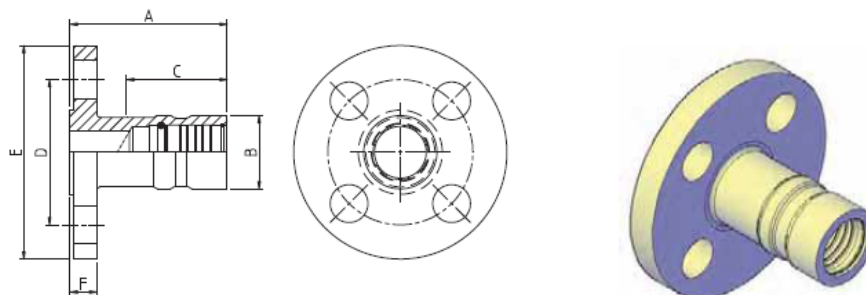
Contamos también con servicio de reparación de bombas, boosters y air amplifiers de todas las marcas así como proyectos. Podemos estudiar sus aplicaciones y encontrar la mejor solución para ellas.

Unión Threadpiece Macho BSPP Métrico DM80163



Pieza	Numero de Parte	A Longitud (mm)	B Longitud Cuerda	C Distancia entre caras (mm)	Rosca ISO 1197-2 BSPP	Rango Presión Rosca BAR
6	DM80163*06	32.0	12	19	G 1/4	800
8	DM80163*08	34.0	12	19	G 1/4	800
10	DM80163*10	34.5	12	22	G 3/8	800
12	DM80163*12	36.5	12	22	G 3/8	630
16	DM80163*16	41.0	14	27	G 1/2	630
20	DM80163*20	47.0	16	32	G 3/4	400
25	DM80163*25	53.0	18	41	G 1	400
30	DM80163*30	57.0	20	50	G 1-1/4	400
38	DM80163*38	64.0	22	55	G 1-1/2	400
42	DM80163*42	52.0	22	55	G 1-1/2	250 (Serie L)

Brida DIN 2501 PN16 DM80018

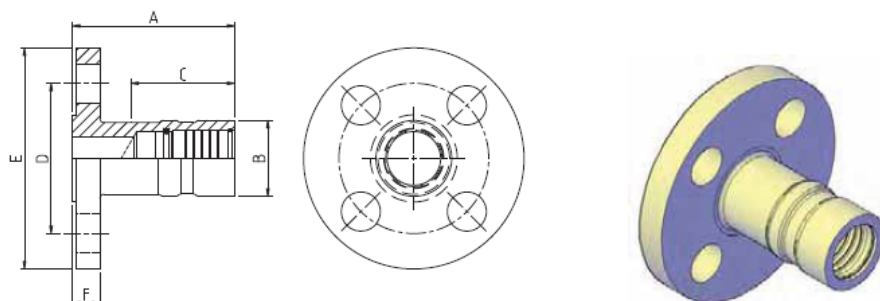


Pieza DN	Pieza (mm)	Numero de Parte	A Longitud (mm)	B Diámetro (mm)	C Profundidad (mm)	D Diámetro Barrenos (mm)	E (mm)	F Espesor Brida	Tornillo	Rango Presión Brida BAR
15	20	DM80018*20	90	28.8	35.5	65	95	14	M12	16
20	25	DM80018*25	95	35.3	41.0	75	105	16	M12	16
25	30	DM80018*30	102	41.8	46.0	85	115	16	M12	16
32	38	DM80018*38	114	52.1	54.5	100	140	16	M16	16
40	50	DM80018*50	128	65.1	65.0	110	150	16	M16	16
50	60	DM80018*60	142	77.2	86.6	125	165	18	M16	16

Maxipresotec es el distribuidor exclusivo en México de productos Maximator, Miniboosters y Pyplok como conexiones, válvulas, tubing hasta 152,000 psi, bombas hidráulicas (intensificadores), boosters para gas, amplificadores neumáticos, sistemas para control de flujo y presión.

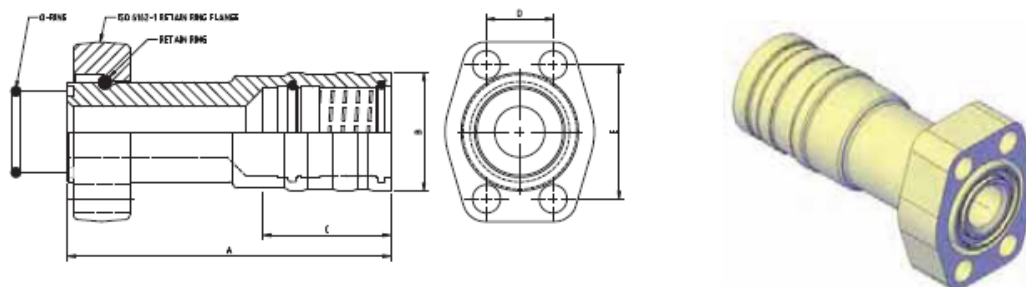
Contamos también con servicio de reparación de bombas, boosters y air amplifiers de todas las marcas así como proyectos. Podemos estudiar sus aplicaciones y encontrar la mejor solución para ellas.

Brida DIN 2501 PN40 DM80019



Pieza DN	Pieza (mm)	Numero de Parte	A Longitud (mm)	B Diámetro (mm)	C Profundidad (mm)	D Diámetro Barrenos (mm)	E (mm)	F Espesor Brida	Tornillo	Rango Presión Brida BAR
15	20	DM80019*20	90	28.8	35.5	65	95	16	M12	40
20	25	DM80019*25	95	35.3	41.0	75	105	18	M12	40
25	30	DM80019*30	102	41.8	46.0	85	115	18	M12	40
32	38	DM80019*38	114	52.1	54.5	100	140	18	M16	40
40	50	DM80019*50	128	65.1	65.0	110	150	18	M16	40
50	60	DM80018*60	142	77.2	86.6	125	165	20	M16	40

Brida ISO 6162-1 Métrica DM80091

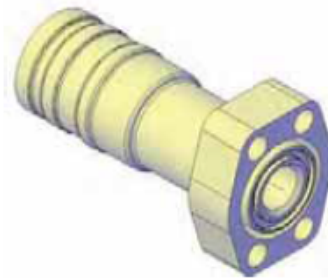
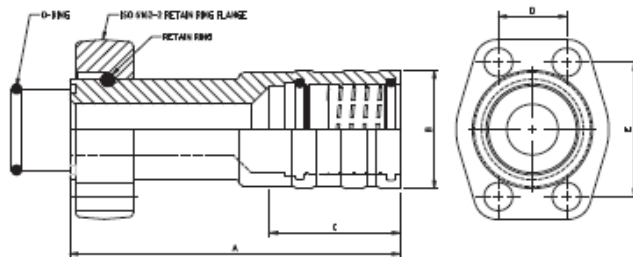


Pieza	Brida	Numero de Parte	A Longitud (mm)	B Diámetro (mm)	C Profundidad (mm)	D (mm)	E (mm)	Tornillo Mínimo Grado 8	O-Ring	Rango Presión BAR
20	1/25	DM80091*20A	46	28.8	35.5	17.5	38.1	M8	OR^2-210	350
25	3/4"	DM80091*25A	54	35.3	41.0	22.4	47.8	M10	OR^2-214	350
30	1"	DM80091*30A	63	41.8	46.0	26.2	52.3	M10	OR^2-219	350
38	1-1/4"	DM80091*38A	71	52.1	54.5	30.2	58.7	M10	OR^2-222	275
42	1-1/4"	DM80091*42A	71	57.4	57.9	30.2	58.7	M10	OR^2-222	275
50	1-1/2"	DM80091*50A	82	65.1	65.0	35.8	69.9	M12	OR^2-225	210
60	2"	DM80091*60A	92	77.2	86.6	42.9	77.7	M12	OR^2-228	210

Maxipresstec es el distribuidor exclusivo en México de productos Maximator, Miniboosters y Pyplok como conexiones, válvulas, tubing hasta 152,000 psi, bombas hidráulicas (intensificadores), boosters para gas, amplificadores neumáticos, sistemas para control de flujo y presión.

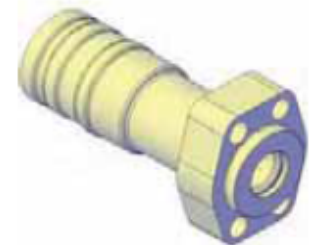
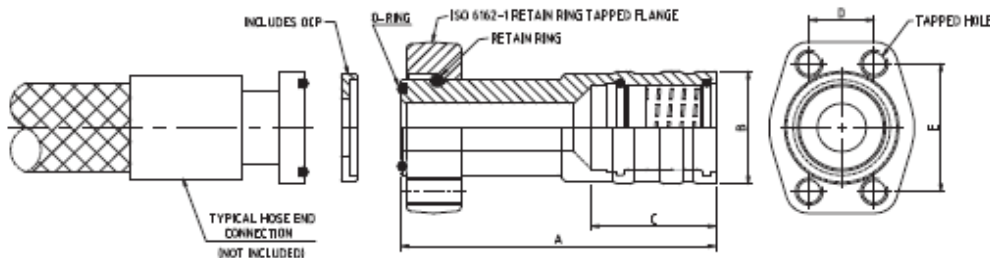
Contamos también con servicio de reparación de bombas, boosters y air amplifiers de todas las marcas así como proyectos. Podemos estudiar sus aplicaciones y encontrar la mejor solución para ellas.

Brida ISO 6162-2 Métrica DM80092



Pieza	Brida	Numero de Parte	A Longitud (mm)	B Diámetro (mm)	C Profundidad (mm)	D (mm)	E (mm)	Tornillo Mínimo Grado 8	O-Ring	Rango Presión BAR
20	1/25	DM80092*20	46	28.8	35.5	18.3	40.4	M8	OR^2-210	420
25	3/4"	DM80092*25A	54	35.3	41.0	23.9	50.8	M10	OR^2-214	420
30	1"	DM80092*30A	63	41.8	46.0	27.7	57.2	M12	OR^2-219	420
38	1-1/4"	DM80092*38A	71	52.1	54.5	31.8	66.8	M12	OR^2-222	420
42	1-1/4"	DM80092*42A	71	57.4	57.9	31.8	66.8	M12	OR^2-222	420
50	1-1/2"	DM80092*50	82	65.1	65.0	36.6	79.5	M16	OR^2-225	420
60	2"	DM80092*60	92	77.2	86.6	44.6	96.8	M20	OR^2-228	420

Brida Roscada ISO 6162-1 Métrica DM80095

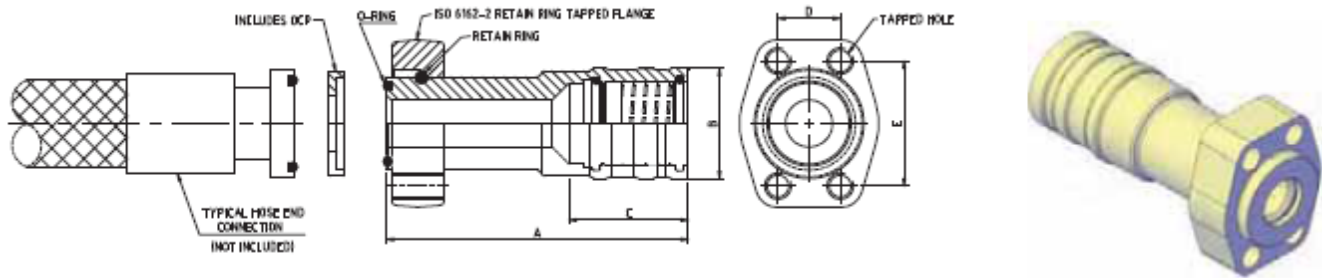


Pieza	Brida	Numero de Parte	A Longitud (mm)	B Diámetro (mm)	C Profundidad (mm)	D (mm)	E (mm)	Tornillo Mínimo Grado 8	O-Ring	Rango Presión BAR
20	1/25	DM80095*20A	46	28.8	35.5	17.5	38.1	M8	OR^2-210	350
25	3/4"	DM80095*25A	54	35.3	41.0	22.4	47.8	M10	OR^2-214	350
30	1"	DM80095*30A	63	41.8	46.0	26.2	52.3	M10	OR^2-219	350
38	1-1/4"	DM80095*38A	71	52.1	54.5	30.2	58.7	M10	OR^2-222	275
42	1-1/4"	DM80095*42A	71	57.4	57.9	30.2	58.7	M10	OR^2-222	275
50	1-1/2"	DM80095*50A	82	65.1	65.0	35.8	69.9	M12	OR^2-225	210
60	2"	DM80095*60A	92	77.2	86.6	42.9	77.7	M12	OR^2-228	210

Maxipresstec es el distribuidor exclusivo en México de productos Maximator, Miniboosters y Pyplok como conexiones, válvulas, tubing hasta 152,000 psi, bombas hidráulicas (intensificadores), boosters para gas, amplificadores neumáticos, sistemas para control de flujo y presión.

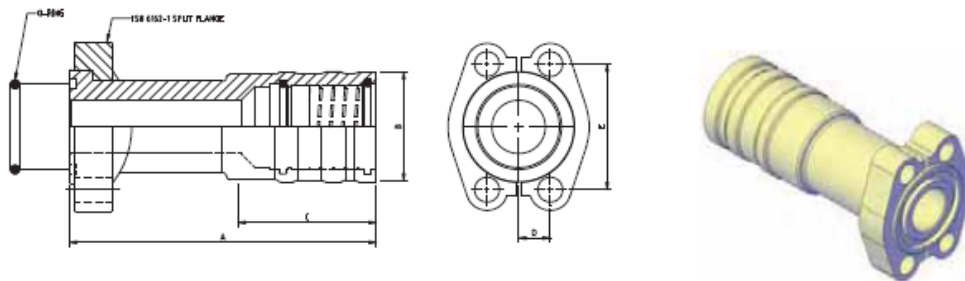
Contamos también con servicio de reparación de bombas, boosters y air amplifiers de todas las marcas así como proyectos. Podemos estudiar sus aplicaciones y encontrar la mejor solución para ellas.

Brida Roscada ISO 6162-2 Métrica DM80096



Pieza	Brida	Numero de Parte	A Longitud (mm)	B Diámetro (mm)	C Profundidad (mm)	D (mm)	E (mm)	Tornillo Mínimo Grado 8	O-Ring	Rango Presión BAR
20	1/25	DM80096*20A	46	28.8	35.5	18.3	40.4	M8	OR^2-210	420
25	3/4"	DM80096*25A	54	35.3	41.0	23.9	50.8	M10	OR^2-214	420
30	1"	DM80096*30A	63	41.8	46.0	27.7	57.2	M12	OR^2-219	420
38	1-1/4"	DM80096*38A	71	52.1	54.5	31.8	66.8	M12	OR^2-222	420
42	1-1/4"	DM80096*42A	71	57.4	57.9	31.8	66.8	M12	OR^2-222	420
50	1-1/2"	DM80096*50	82	65.1	65.0	36.6	79.5	M16	OR^2-225	420
60	2"	DM80096*60	92	77.2	86.6	44.6	96.8	M20	OR^2-228	420

Brida Partida ISO 6162-1 Métrica DM80093

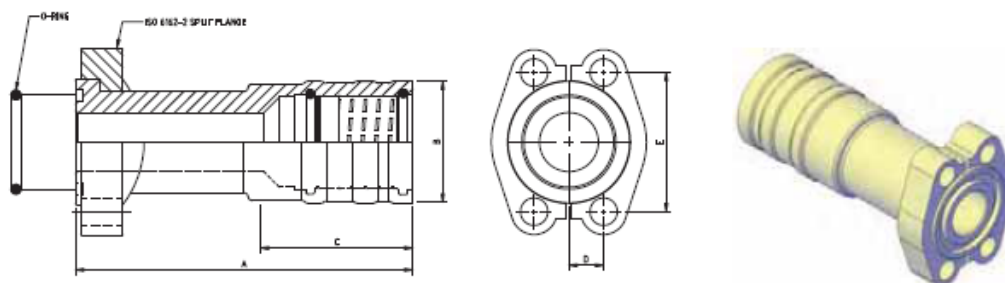


Pieza	Brida	Numero de Parte	A Longitud (mm)	B Diámetro (mm)	C Profundidad (mm)	D (mm)	E (mm)	Tornillo Mínimo Grado 8	O-Ring	Rango Presión BAR
20	1/25	DM80093*20A	46	28.8	35.5	8.6	38.1	M8	OR^2-210	350
25	3/4"	DM80093*25A	54	35.3	41.0	11.2	47.8	M10	OR^2-214	350
30	1"	DM80093*30A	63	41.8	46.0	13.0	52.3	M10	OR^2-219	350
38	1-1/4"	DM80093*38A	71	52.1	54.5	15.0	58.7	M10	OR^2-222	275
42	1-1/4"	DM80093*42A	71	57.4	57.9	15.0	58.7	M10	OR^2-222	275
50	1-1/2"	DM80093*50A	82	65.1	65.0	17.8	69.9	M12	OR^2-225	210
60	2"	DM80093*60A	92	77.2	86.6	21.3	77.7	M12	OR^2-228	210

Maxipresstec es el distribuidor exclusivo en México de productos Maximator, Miniboosters y Pyplok como conexiones, válvulas, tubing hasta 152,000 psi, bombas hidráulicas (intensificadores), boosters para gas, amplificadores neumáticos, sistemas para control de flujo y presión.

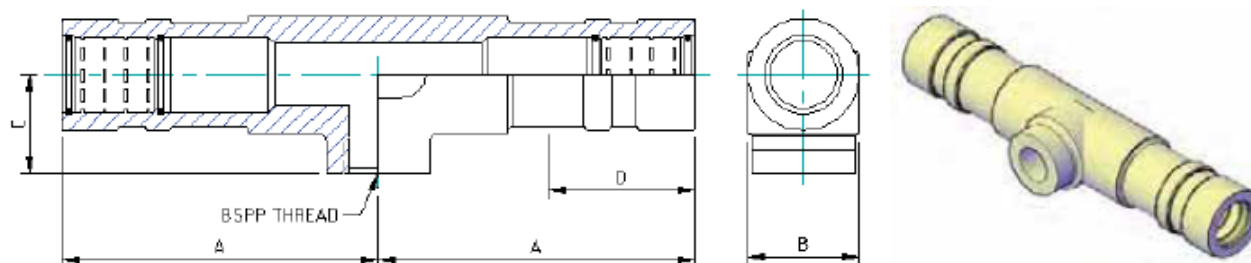
Contamos también con servicio de reparación de bombas, boosters y air amplifiers de todas las marcas así como proyectos. Podemos estudiar sus aplicaciones y encontrar la mejor solución para ellas.

Brida Partida ISO 6162-2 Métrica DM80094



Pieza	Brida	Numero de Parte	A Longitud (mm)	B Diámetro (mm)	C Profundidad (mm)	D (mm)	E (mm)	Tornillo Mínimo Grado 8	O-Ring	Rango Presión BAR
20	1/25	DM80094*20A	46	28.8	35.5	9.1	40.4	M8	OR^2-210	420
25	3/4"	DM80094*25A	54	35.3	41.0	11.9	50.8	M10	OR^2-214	420
30	1"	DM80094*30	63	41.8	46.0	14.0	57.2	M12	OR^2-219	420
38	1-1/4"	DM80094*38	71	52.1	54.5	16.0	66.8	M12	OR^2-222	420
42	1-1/4"	DM80094*42	71	57.4	57.9	16.0	66.8	M12	OR^2-222	420
50	1-1/2"	DM80094*50	82	65.1	65.0	18.3	79.5	M16	OR^2-225	420
60	2"	DM80094*60	92	77.2	86.6	22.4	96.8	M20	OR^2-228	420

Branch Tee Rosca BSP Hembra Métrica DM80172

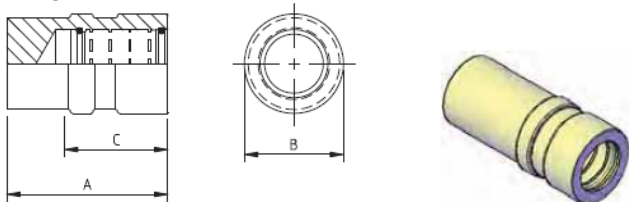


Pieza	Numero de Parte	A Longitud (mm)	B Diámetro	C Longitud (mm)	D Profundidad (mm)	Rosca ISO 1179-2 BSP
6	DM80172*060604	28	11.8	15	21.0	G 1/4
8	DM80172*080804	33	14.0	18	23.0	G 1/4
10	DM80172*101006	38	17.9	23	25.0	G 3/8
12	DM80172*121206	43	21.9	25	27.0	G 3/8
16	DM80172*161608	52	26.3	27	31.5	G 1/2
20	DM80172*202012	62	31.9	34	35.5	G 3/4
25	DM80172*252516	72	40.0	38	41.0	G 1
30	DM80172*303016	82	44.5	43	46.0	G 1
38	DM80172*383820	96	55.6	52	54.5	G 1-1/4
42	DM80172*424220	107	66.6	60	57.9	G 1-1/4
50	DM80172*505024	115	69.9	75	65.0	G 1-1/2
60	DM80172*606024	138	81.0	90	86.6	G 1-1/2

Maxipresotec es el distribuidor exclusivo en México de productos Maximator, Miniboosters y Pyplok como conexiones, válvulas, tubing hasta 152,000 psi, bombas hidráulicas (intensificadores), boosters para gas, amplificadores neumáticos, sistemas para control de flujo y presión.

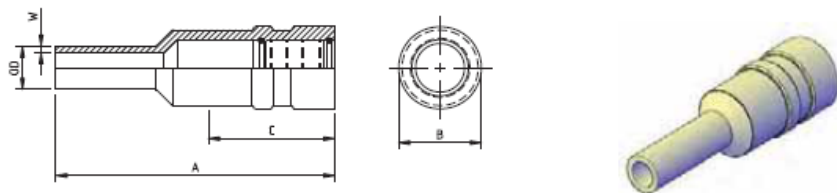
Contamos también con servicio de reparación de bombas, boosters y air amplifiers de todas las marcas así como proyectos. Podemos estudiar sus aplicaciones y encontrar la mejor solución para ellas.

Tapón Métrico DM80085



Pieza	Numero de Parte	A Longitud (mm)	B Diámetro (mm)	C Profundidad (mm)
6	DM80085*06	28	9.8	21.0
8	DM80085*08	32	12.2	23.0
10	DM80085*10	36	15.1	25.0
12	DM80085*12	40	18.6	27.0
16	DM80085*16	49	23.7	31.5
20	DM80085*20	54	28.8	35.5
25	DM80085*25	63	35.3	41.0
30	DM80085*30	71	41.8	46.0
38	DM80085*38	82	52.1	54.5
42	DM80085*42	90	57.4	57.9
50	DM80085*50	98	65.1	65.0
60	DM80085*60	133	77.2	86.6

Cople Stub Macho Métrico DM80005

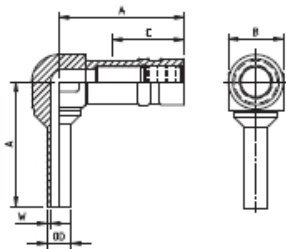


Pieza	Numero de Parte	A Longitud (mm)	B Diámetro (mm)	C Profundidad (mm)	W Pared (mm)
6	DM80005*06	36	9.8	21.0	1.5
8	DM80005*08	42	12.2	23.0	1.5
10	DM80005*10	48	15.1	25.0	1.5
12	DM80005*12	54	18.6	27.0	2.2
16	DM80005*16	64	23.7	31.5	2.5
20	DM80005*20	71	28.8	35.5	2.8
25	DM80005*25	84	35.3	41.0	3
30	DM80005*30	94	41.8	46.0	3.5
38	DM80005*38	110	52.1	54.5	4.5
42	DM80005*42	120.6	57.4	57.9	5
50	DM80005*50	130.0	65.1	65.0	5
60	DM80005*60	177.8	77.2	86.6	5
56	DM80005*56	152.4	72.9	73.9	6.5
66	DM80005*66	177.8	86.4	86.6	6.5

Maxipresstec es el distribuidor exclusivo en México de productos Maximator, Miniboosters y Pyplok como conexiones, válvulas, tubing hasta 152,000 psi, bombas hidráulicas (intensificadores), boosters para gas, amplificadores neumáticos, sistemas para control de flujo y presión.

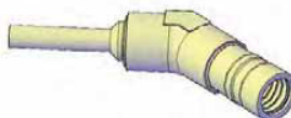
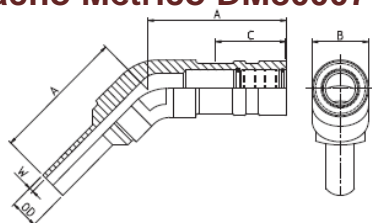
Contamos también con servicio de reparación de bombas, boosters y air amplifiers de todas las marcas así como proyectos. Podemos estudiar sus aplicaciones y encontrar la mejor solución para ellas.

Codo 90° Stub Macho Métrico DM80006



Pieza	Numero de Parte	A Longitud (mm)	B Diámetro (mm)	C Profundidad (mm)	W Pared (mm)
6	DM80006*06	28	11.8	21.0	1.5
8	DM80006*08	33	14.0	23.0	1.5
10	DM80006*10	38	17.9	25.0	1.5
12	DM80006*12	43	21.9	27.0	2.2
16	DM80006*16	52	26.3	31.5	2.5
20	DM80006*20	62	31.9	35.5	2.8
25	DM80006*25	72	40.0	41.0	3
30	DM80006*30	82	44.5	46.0	3.5
38	DM80006*38	96	55.6	54.5	4.5
42	DM80006*42	107	63.5	57.9	5
50	DM80006*50	115	69.9	65.0	5
60	DM80006*60	138	81.0	86.6	5

Codo 45° Stub Macho Métrico DM80007

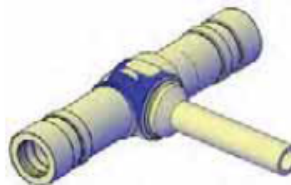
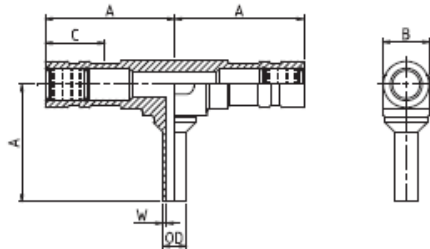


Pieza	Numero de Parte	A Longitud (mm)	B Diámetro (mm)	C Profundidad (mm)	W Pared (mm)
6	DM80007*06	28	11.8	21.0	1.5
8	DM80007*08	33	14.0	23.0	1.5
10	DM80007*10	38	17.9	25.0	1.5
12	DM80007*12	43	21.9	27.0	2.2
16	DM80007*16	52	26.3	31.5	2.5
20	DM80007*20	62	31.9	35.5	2.8
25	DM80007*25	72	40.0	41.0	3
30	DM80007*30	82	44.5	46.0	3.5
38	DM80007*38	96	55.6	54.5	4.5
42	DM80007*42	107	63.5	57.9	5
50	DM80007*50	115	69.9	65.0	5
60	DM80007*60	138	81.0	86.6	5

Maxipresstec es el distribuidor exclusivo en México de productos Maximator, Miniboosters y Pyplok como conexiones, válvulas, tubing hasta 152,000 psi, bombas hidráulicas (intensificadores), boosters para gas, amplificadores neumáticos, sistemas para control de flujo y presión.

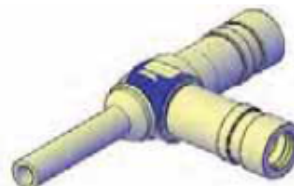
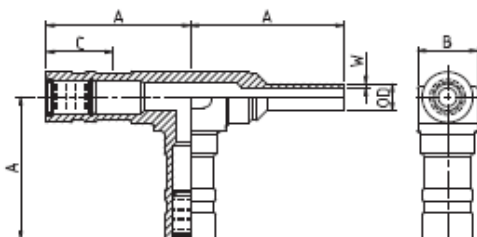
Contamos también con servicio de reparación de bombas, boosters y air amplifiers de todas las marcas así como proyectos. Podemos estudiar sus aplicaciones y encontrar la mejor solución para ellas.

Branch Tee Stub Macho Métrico DM80008



Pieza	Numero de Parte	A Longitud (mm)	B Diámetro (mm)	C Profundidad (mm)	W Pared (mm)
6	DM80008*06	28	11.8	21.0	1.5
8	DM80008*08	33	14.0	23.0	1.5
10	DM80008*10	38	17.9	25.0	1.5
12	DM80008*12	43	21.9	27.0	2.2
16	DM80008*16	52	26.3	31.5	2.5
20	DM80008*20	62	31.9	35.5	2.8
25	DM80008*25	72	40.0	41.0	3
30	DM80008*30	82	44.5	46.0	3.5
38	DM80008*38	96	55.6	54.5	4.5
42	DM80008*42	107	63.5	57.9	5
50	DM80008*50	115	69.9	65.0	5
60	DM80008*60	138	81.0	86.6	5

Run Tee Stub Macho Métrico DM80009



Pieza	Numero de Parte	A Longitud (mm)	B Diámetro (mm)	C Profundidad (mm)	W Pared (mm)
6	DM80009*06	28	11.8	21.0	1.5
8	DM80009*08	33	14.0	23.0	1.5
10	DM80009*10	38	17.9	25.0	1.5
12	DM80009*12	43	21.9	27.0	2.2
16	DM80009*16	52	26.3	31.5	2.5
20	DM80009*20	62	31.9	35.5	2.8
25	DM80009*25	72	40.0	41.0	3
30	DM80009*30	82	44.5	46.0	3.5
38	DM80009*38	96	55.6	54.5	4.5
42	DM80009*42	107	63.5	57.9	5
50	DM80009*50	115	69.9	65.0	5
60	DM80009*60	138	81.0	86.6	5

Maxipresstec es el distribuidor exclusivo en México de productos Maximator, Miniboosters y Pyplok como conexiones, válvulas, tubing hasta 152,000 psi, bombas hidráulicas (intensificadores), boosters para gas, amplificadores neumáticos, sistemas para control de flujo y presión.

Contamos también con servicio de reparación de bombas, boosters y air amplifiers de todas las marcas así como proyectos. Podemos estudiar sus aplicaciones y encontrar la mejor solución para ellas.

Las herramientas que necesita para empezar a deshacerse de los costosos trabajos en caliente.

El sistema de conexión de tubería Pyplok® requiere de las siguientes herramientas ligeras y portátiles:

1. Cabezal

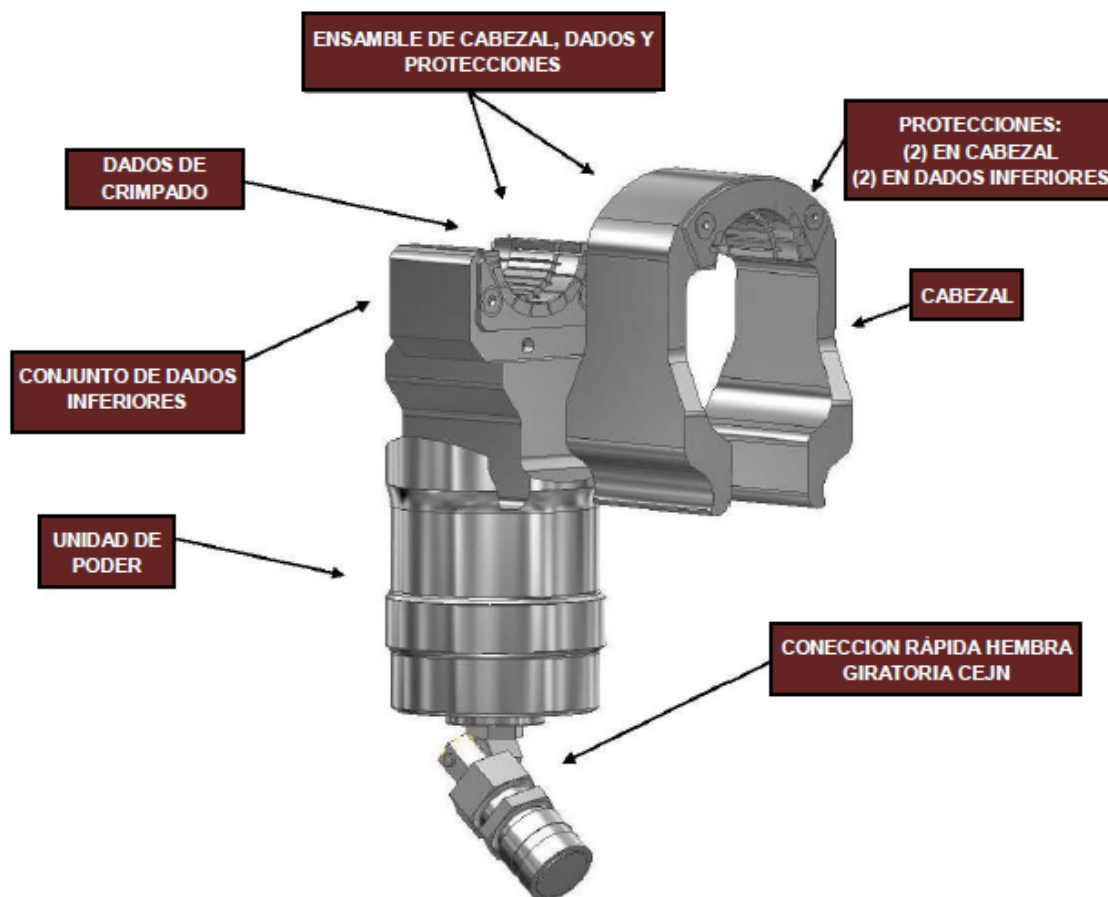
Se conecta a la unidad de poder y, cuando es accionado, los dados se presan al tubo.

2. Manguera

Mangueras hidráulicas de 10,000 psi. 3m de largo.

3. Unidad de Poder

Herramienta de crimpado por accionamiento hidráulico, proporciona una fuerza radial para el prensado de los coples en el tubo.

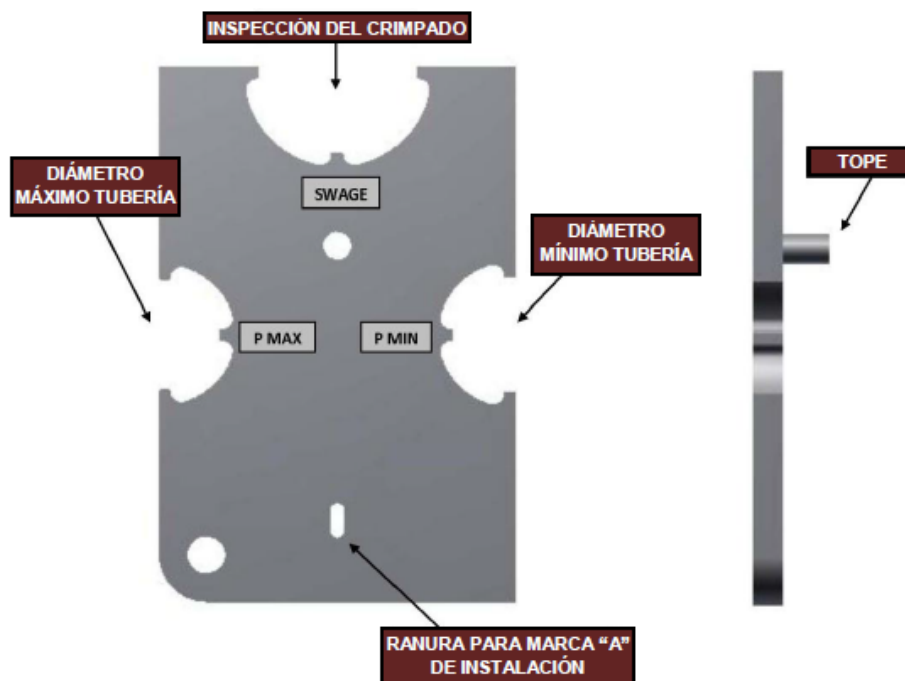


Maxipresstec es el distribuidor exclusivo en México de productos Maximator, Miniboosters y Pyplok como conexiones, válvulas, tubing hasta 152,000 psi, bombas hidráulicas (intensificadores), boosters para gas, amplificadores neumáticos, sistemas para control de flujo y presión.

Contamos también con servicio de reparación de bombas, boosters y air amplifiers de todas las marcas así como proyectos. Podemos estudiar sus aplicaciones y encontrar la mejor solución para ellas.

4. Gauge de Inspección

Se utiliza para marcar la profundidad de inserción en el tubo y la verificación después de estampar dimensiones.



5. Equipo de Alimentación



Maxipresotec es el distribuidor exclusivo en México de productos Maximator, Miniboosters y Pyplok como conexiones, válvulas, tubing hasta 152,000 psi, bombas hidráulicas (intensificadores), boosters para gas, amplificadores neumáticos, sistemas para control de flujo y presión.

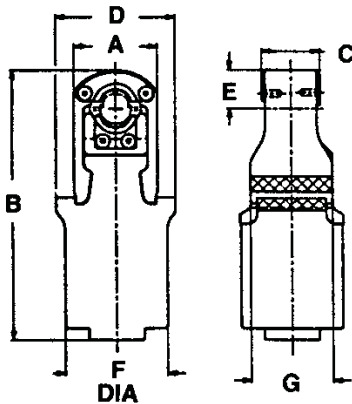
Contamos también con servicio de reparación de bombas, boosters y air amplifiers de todas las marcas así como proyectos. Podemos estudiar sus aplicaciones y encontrar la mejor solución para ellas.

Dimensiones unidad de poder y cabezal ensamblados.

UNIDAD DE PODER MODELO 10

Para diámetros:

- NPS de ¼"
- Métrico de 6mm



UNIDAD DE PODER MODELO 40

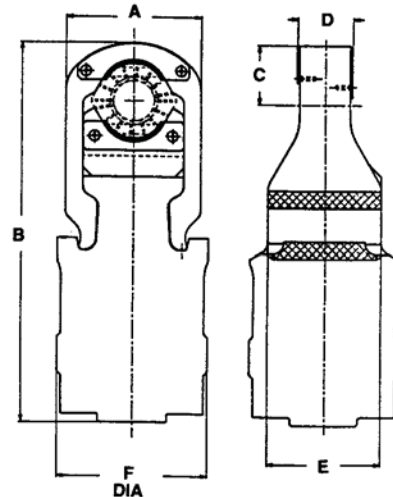
Para diámetros:

- NPS de ¼" a 1"
- OD de 3/8" a 1"
- Métrico de 8mm a 30mm

UNIDAD DE PODER MODELO 50

Para diámetros:

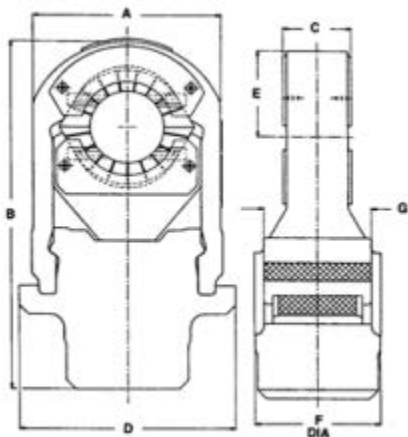
- NPS de 1" a 1 ½"
- OD de 1 ¼" a 1 ½"
- Métrico de 38mm a 50mm



UNIDAD DE PODER MODELO 70

Para diámetros:

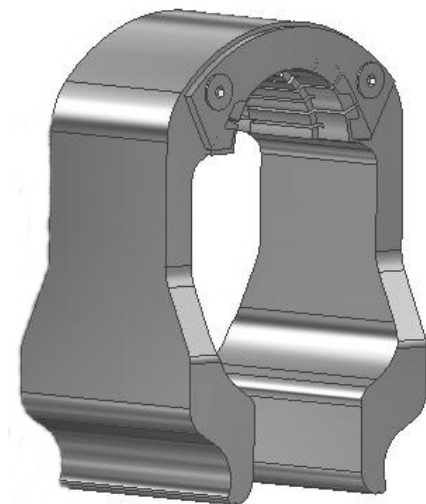
- NPS de 1 ½" a 2"
- Métrico de 50mm a 66mm



Maxipresotec es el distribuidor exclusivo en México de productos Maximator, Miniboosters y Pyplok como conexiones, válvulas, tubing hasta 152,000 psi, bombas hidráulicas (intensificadores), boosters para gas, amplificadores neumáticos, sistemas para control de flujo y presión.

Contamos también con servicio de reparación de bombas, boosters y air amplifiers de todas las marcas así como proyectos. Podemos estudiar sus aplicaciones y encontrar la mejor solución para ellas.

CABEZAL



Tubería OD

PIEZA	NUMERO DE PARTE
1/4"	DLT10PYHA3704
3/8"	DLT40PYHA3706
1/2"	DLT40PYHA3708
5/8"	DLT40PYHA3710
3/4"	DLT40PYHA3712
1"	DLT40PYHA3716
1-1/4"	DLT55PYHA3720
1-1/2"	DLT55PYHA3724
2"	DLT55PYHA3732

Tubería NPS

PIEZA	NUMERO DE PARTE
1/4"	DLT40PYHA3804
3/8"	DLT40PYHA3806
1/2"	DLT40PYHA3808
3/4"	DLT40PYHA3812
1"	DLT40PYHA3816/DLT55PYHA3816
1-1/4"	DLT55PYHA3820/DLT70PYHA3820
1-1/2"	DLT55PYHA3824/DLT70PYHA3824
2"	DLT70PYHA3832

Tubería Milimétrica

PIEZA	NUMERO DE PARTE
6	DLT10PYHA3906
8	DLT40PYHA3908
10	DLT40PYHA3910
12	DLT40PYHA3912
16	DLT40PYHA3916
20	DLT40PYHA3920
25	DLT40PYHA3925
30	DLT40PYHA3930
38	DLT55PYHA3938
42	DLT55PYHA3942
50	DLT55PYHA3820/DLT70PYHA3820
56	DLT70PYHA3956
60	DLT70PYHA3832
66	DLT70PYHA3966

Maxipresstec es el distribuidor exclusivo en México de productos Maximator, Miniboosters y Pyplok como conexiones, válvulas, tubing hasta 152,000 psi, bombas hidráulicas (intensificadores), boosters para gas, amplificadores neumáticos, sistemas para control de flujo y presión.

Contamos también con servicio de reparación de bombas, boosters y air amplifiers de todas las marcas así como proyectos. Podemos estudiar sus aplicaciones y encontrar la mejor solución para ellas.

QUEREMOS SER SUS SOCIOS DE NEGOCIO

¿COMO PODEMOS AYUDARLE?

Tels. +52 (722)3192734



www.conexionestuberia.com

www.maxipresstec.com



pylok@maxipresstec.com

Maxipresstec es el distribuidor exclusivo en México de productos Maximator, Miniboosters y Pyplok como conexiones, válvulas, tubing hasta 152,000 psi, bombas hidráulicas (intensificadores), boosters para gas, amplificadores neumáticos, sistemas para control de flujo y presión. Contamos también con servicio de reparación de bombas, boosters y air amplifiers de todas las marcas así como proyectos. Podemos estudiar sus aplicaciones y encontrar la mejor solución para ellas.