

BTS SIO 1B

Choix de solutions de matériel informatique de AnyCompany

Jefferson PORRO
Année 2015-2016

Sommaire :

I.	Contexte de projet.....	3
	a) Any Company.....	3
	b) Présentation de SS2I.....	4
	c) DSI.....	6
II.	Cahier des charges.....	7
III.	Solution.....	9
IV.	Projet.....	23
V.	Conclusion.....	49

I) Contexte du projet

a)Présentation de Any Company :



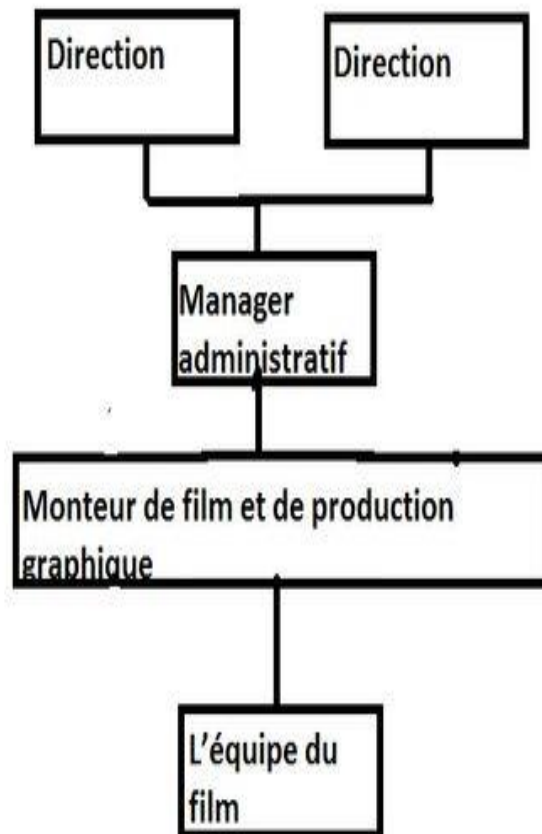
Any Company est une société de production de films (publicité, clip, fiction).

Fondée en 2002 par Thierry Petit et Benoît Gautier, Any Company compte 350 films à son actif, majoritairement des publicités, mais aussi un long-métrage et plusieurs courts-métrages.

Any Company, SARL au capital de 15 100€, a débuté son activité en février 2002. En 2014, son chiffre d'affaire est de 4 158 351€, son numéro de siret est 44534184500037.

Dominique ESMENARD est gérant de la société Any Company. Il y a 2 dirigeants et 12 employés. Le siège social de cette entreprise est actuellement situé 10 rue du Faubourg Saint Denis - 75010 Paris 10

Any Company évolue sur le secteur d'activité : Production de films cinématographiques, de vidéo et de programmes de télévision ; enregistrement sonore et édition music .

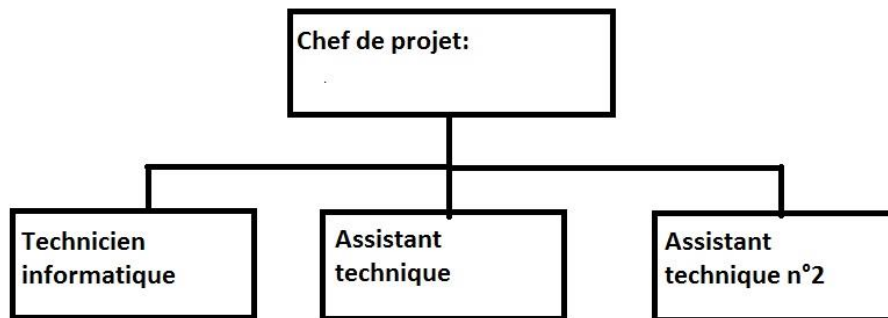


b)Présentation de la SS2I :



La société SS2I est située au 1 RUE PIERRE VICTOR HUGO 92400 COURBEVOIE. Elle a été créé le 14/09/2009 et enregistré au Greffe du Tribunal de Commerce de NANTERRE sous le numéro 535629860. Il s'agit d'une société dont la forme juridique est société par actions simplifiés et dont le capital social est de 8100 euros. Le chiffre d'affaire 2014 est de 660 000 €

L'activité principale de SS2I est Conseil en systèmes et logiciels informatiques, la planification et la conception (études, conseil) de systèmes informatiques intégrant les technologies du matériel, des logiciels et des communications. Les services peuvent comprendre la formation des utilisateurs concernés, le conseil en développement logiciel personnalisé : analyse des besoins et des problèmes des utilisateurs, formulation de propositions de solutions. Elle est aussi connue sous le nom commercial de SS2I. Nous sommes une entreprise qui s'occupe aussi de la refonte des parcs informatique des entreprises clientes.



c) DSI (personne et élément utilisé pour ce projet) :

-8 Utilisateurs

-1 serveur

-8 ordinateurs

-Installation logiciel par ordinateur (8 fois installation logiciel vidéo)

-Service attribué par modem (DNS, DHCP, Web service, etc...)

-Sécurité informatique à travers l'installation (par le serveur puis installation réseaux ; sécurité pour Chef d'entreprise séparer de la sécurité des employé.)

II) Cahier des Charges

1/ Etat des lieux

Any Company Corporation étant une très petite entreprise, elle ne dispose pas de département informatique. Tout le monde s'occupe de ses propres ressources. Lorsqu'on ne peut pas résoudre un problème, on fait appel à un technicien extérieur. Les machines sont reliées par un concentrateur de 10 Mo/s à l'aide d'un câble de catégorie 3. Les associés et la secrétaire ont tous des machines P2-300 MHz avec une RAM de 256 Mo et des disques durs de 13 Go ce qui n'est pas assez puissant pour une entreprise de ce type. Les systèmes exploitent Windows98SE ce qui est très ancien et une imprimante laser monochrome à faible capacité est rattachée à chaque poste. Ces ordinateurs ne peuvent supporter les logiciels de montage vidéo, il nous faut donc une nouvelle installation informatique dernier cri. Avec l'équipement qu'on va fournir, l'entreprise sera plus puissante sur le réseau informatique car ils auront un réseau privé.

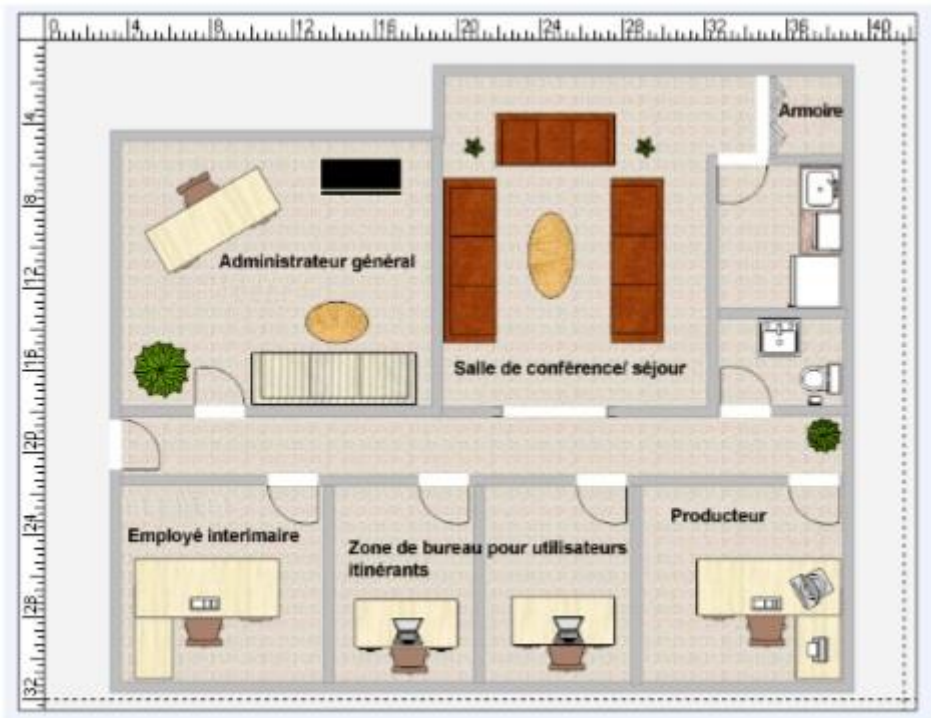
-Mise en œuvre des points négatifs

Machines reliées par un concentrateur de 10 Mo/s reliée d'un câble de catégorie 3
machines P2-300 MHz avec une RAM de 256 Mo et des disques durs de 13 Go.
OS : Windows98SE
Des imprimantes laser monochrome faible capacité.
Ancien logiciels de montage vidéo

-Mise en œuvre des points positif

La taille des locaux permet une installation correcte pour la prestation. On peut mettre en œuvre la mise en place de 9 nouveaux PC, dont la mémoire sera nettement plus grande que les anciens PC.

Voici la structure de l'entreprise :



Analyse des besoins :

Dans l'armoire, nous mettrons le serveur qui ensuite pourra être reliée avec l'ensemble de l'installation soit par câble ou par wifi. Nous comparons ensuite les pièces nécessaires pour correspondre aux attentes de l'entreprise. Chacun dispose déjà d'une imprimante chacun mais nous mettrons en plus une imprimante professionnel reliée à tous les poste et remplacerons chaque imprimante individuelle. Chacun dispose selon ses ressources matérielles. Nous disposerons alors d'équipements de bureau plus puissant pour accompagner les employées. Des ordinateurs avec logiciel de montage vidéo (version améliorer) pour les employées, monteur de film et de production graphique.

-Matériel :

- 2 Ordinateurs de bureau et 6 ordinateurs portables
- 2 Ecran LED 17 "
- Serveur local
- Modem
- Switch
- Imprimantes laser + imprimante professionnel reliée à chaque poste
- Borne de signal WI-FI

III) Solutions

➤ Ordinateur de bureau :

	ASUS D510MT- I54590055F	ACER ASPIRE TC-705 076	HP PRODESK 490 G2 (J4B08EA)
Marque	Asus	Acer	HP
Système d'exploitation	Microsoft Windows 8.1 Pro 64 bits	Windows 8.1	Windows 7 Pro 64 bits
Type de processeur	Intel Core i5-4590	Intel Core i5-4460	Intel Core i5-4590
Processeur	Intel Core i5	Intel Core i5	Intel Core i5
Fréquence CPU	3.3 GHz	3.2 GHz	3.3 GHz
Taille de la mémoire	8 Go	8 Go	8 Go
Capacité de disque dur	1 To	1 To	1To
Type disque Système	HDD (Hard Disk Drive)	HDD (Hard Disk Drive)	SATA
Lecteur de disquette	Non	Non	Non
Chipset Graphique	Intel HD Graphics 4600	Nvidia GeForce GTX 745	Intel HD
Souris fournis	Oui	Oui	Oui
Clavier fournis	Oui	Oui	Oui
Webcam	Non	Non	Non
Garantie Commercial	2 Ans	1 An	1 An
Prix	829.95€	500€	729.95€

On a décidé de prendre la tour ACER ASPIRE TC-705 076 car elle convient à nos attentes, ce PC dispose des 8GO de ram recommandé pour faire tourner notre logiciel de montage vidéo Sony Vegas Pro, il dispose aussi de Windows 8.1, le PC est moins cher que les 2 autres, sa chipset graphique est une Nvidia GeForce GTX 745, bien mieux que Intel HD

Matériel pour la secrétaire et pour le monteur de film et de production graphique.

➤ Serveur :

Synology Disk Station DS2015XS	Serveur tour PowerEdge T320	Seagate NAS Pro 6-Bay 6To - (6x1To)
Prix 1179,90€	Prix 1080 €	Prix 1051,95€
Type de périphérique	Processeur	Capacité de stockage 6 To Nombre de disques durs installés 6
Connectivité hôte	Gamme de processeurs Intel® Xeon® E5-2400 Processeur Intel Xeon E5-1410 Gamme de processeurs Intel Pentium® 1400	Emplacements pour disques durs 6
Capacité totale de stockage	Nombre de sockets de processeur : 1	Capacité de stockage par disque dur 1 To
Capacité maximale	Interconnexion interne : Intel DMI 2.0	Interface interne SATA II
Dimensions (LxPxH)	Mémoire cache : 2,5 Mo par cœur ; nombre de cœurs : 2, 4, 6 ou 8	File system (interne) EXT4
Poids	Système d'exploitation	Connectique 2 x USB 3.0, 1 x USB 2.0, 2 x RJ-45
Processeur	Microsoft® Windows Server® 2012 Microsoft Windows Server 2012 Essentials Microsoft Windows Server 2008 R2 SP1, x64 (avec Hyper-V® version 2) Novell® SUSE® Linux Enterprise Server Red Hat® Enterprise Linux®	Boîtier Autonome Processeur Intel
Réseaux	10Mb LAN, 100Mb LAN, GigE, 10 GigE	Mémoire vive (RAM) 2 Go
Système d'exploitation du stockage	Synology DiskStation Manager	Protocole DHCP, AFP, HTTP, HTTPS, SMTP, FTP, HTTPS, FTPS, DLNA, DHCP
Configuration requise	Microsoft Windows XP ou plus récent, Apple MacOS X 10.5 ou version ultérieure, Ubuntu 9.04 ou ultérieure	Caractéristiques réseau Wake on LAN Services serveur Fichiers, Web, Sécurité Sauvegarde des données Sauvegarde de bureau, Sauvegarde de serveur, Sauvegarde locale, Sauvegarde réseau
Garantie du fabricant	5 ans de garantie	Système d'exploitation supporté Linux, Mac OS X, Windows Refroidissement du serveur Actif
Type de lecteur	Mémoire ¹ Jusqu'à 192 Go de mémoire DDR3 (6 emplacements DIMM) : 2, 4, 8, 16 ou 32 Go et jusqu'à 1 600 MT/s	
Compatible Disque dur 3.5"	Options de disques durs câblés : SATA, Nearline SAS, SAS (15 000 tr/min) de 3,5"	

2 Disque dur interne 3.5 pouces Western Digital WD SE - SATA III 6 Gb/s - 4 To - 64 Mo
 Prix : 235,00€

Usage :

Matériel pour l'usage de l'ensemble du personnel. Il regroupera les données de chacun permettant ainsi qu'on puisse améliorer ou vérifier le travail de chacun.

On a récupéré les informations du tableau pour faire nos tableaux.

Formulaire de planification du système informatique	
Poste :	Serveur
Emplacement :	Armoire
Composant	Recommandation
Processeur : (fabricant/modèle/vitesse)	Intel ,Xeon E5-1410, 2,5 Mo
Mémoire : (type, quantité)	DDR3, 192 Go
Disque dur : (type, capacité)	SATA ou Nearline SAS 32 TO
CD-ROM/DVD : (R, R/W, vitesse)	
Ports USB : (nombre, emplacement)	derrière le serveur, 3
Carte vidéo : (fabricant, modèle, mémoire vidéo)	carte graph NVIDIAQuadro 6000 ou 4000
Carte son : (fabricant, modèle)	
Modem (interne/externe, externe, norme)	Livebox pro V3 sagemcom
Carte(s) réseau : (Ethernet : vitesse, sans fil, norme)	Carte LOM Broadcom
Système d'exploitation : (fabricant, version, compatibilité)	
Moniteur : (taille, résolution, rafraîchissement)	
Imprimante : (fabricant, modèle, type, vitesse)	
Haut-parleurs : (fabricant, modèle, type)	
Connexion Internet : (USB/Ethernet/sans fil)	Ethernet
Prix	1080 €

Le reste des informations setrouve dans le tableau comparatif pour les serveurs.

➤ Imprimante :

<p>HP Color Laserjet Pro M277dw Imprimante laser multifonction couleur 301,5€</p>	<ul style="list-style-type: none"> • Description du produit: HP Pro MFP M277dw, LaserJet • Technologie d'impression: Laser • Impression: Couleur • Vitesse d'impression (noir, qualité normale, A4/US Letter): 18 ppm • Résolution maximale: 600 x 600 DPI • Résolution de numérisation optique: 1200 x 1200 DPI • Résolution du fax: 300 x 300 DPI • Mémoire de fax: 400 pages
<p>Samsung Clp-680dw Laser Color 24/24ppm 280€</p>	<ul style="list-style-type: none"> • Description du produit: Samsung CLP-680DW • Résolution maximale: 9600 x 600 DPI • Cycle de service (Maximum): 60000 pages par mois • Technologie d'impression: Laser • Vitesse d'impression (noir, qualité normale, A4/US Letter): 24 ppm • Capacité d'entrée standard: 250 feuilles • Capacité maximale d'entrée: 820 feuilles
<p>HP - LaserJet Pro 400 color M451nw - Imprimante laser - Wifi – Gris 268€</p>	<ul style="list-style-type: none"> • Description du produit: HP LaserJet Pro 400 color M451nw • Type de produit: Imprimante laser • Technologie: Laser • Vitesse d'impression (noir et blanc): 20 ppm • Formats papiers utilisés: A4 • Nombres de Cartouches utilisées: 4 cartouches • Couleur: Gris

Imprimante choisi : **Samsung Clp-680dw Laser Color 24/24ppm à 280€**

On a choisi cette imprimante car elle a une meilleure résolution et une meilleure vitesse d'impression. Son rapport qualité/prix est meilleur. Elles seront utilisées à usage privé pour la secrétaire et pour le monteur de film et de production graphique.

➤ Ecran d'ordinateur :

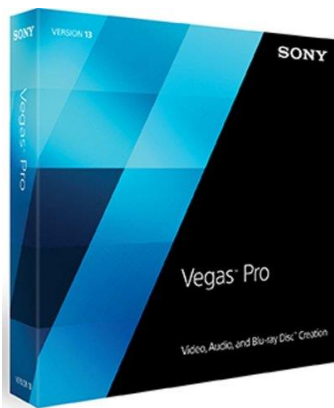
	Asus	HP	AOC
Désignation	Asus LED VX228H	HP LED V212a	AOC LED e2276 vwm6
Taille	21.5 "	21 "	21"5
Résolution Max	1920x1080 pixels	1920x1080	1920x1080
Type d'écran	LED	LED	LED
Compatible 3D	Non	Non	Non
Ecran Tactile	Non	Non	Non
Entrées Vidéo	2 x HDMI Femelle, 1 x VGA (D-sub 15 Femelle)	1 x DVI Femelle, 1 x VGA (D-sub-15 Femelle)	HDMI Femelle, VGA (D-sub 15 Femelle)
Entrée Audio	Line IN(Jack 3.5 mm Femelle)	1 x Line IN (Jack 3.5mm Femelle)	Aucune
Sortie Audio	Casque (Jack 3.5mm Femelle)	1 x Casque (Jack 3.5mm Femelle)	Casque (Jack 3.5mm Femelle)
Prix	144.95	99.95	119.95€
Garantie commerciale	3 ans	3 ans	3 ans

On a choisi l'écran Asus pour sa capacité mais surtout pour avoir 2 prises HDMI à disposition. Cet écran sera pour le manager et le monteur graphique.

➤ Logiciel vidéo :

Sony vegas pro 13	Vidéo deluxe 2016 premium	Adobe première pro
<p>Système d'exploitation Windows® 7, 8 ou 8.1 (64 bits) Processeur 2 GHz (UC MultiCore ou multiprocesseur recommandée pour la HD ou la 3D stéréoscopique ; 8 cœurs recommandés pour le 4K) 1 Go d'espace disque requis pour l'installation du programme Disque dur SSD ou RAID multi-disques à haute vitesse pour les contenus 4K 4 Go de mémoire RAM (8 Go recommandés ; 16 Go recommandés pour le 4K) Carte IEEE-1394DV compatible OHCI (pour la capture et l'enregistrement DV et HDV sur bande) Connexion USB 2.0 (pour l'importation à partir de caméscopes AVCHD, XDCAM EX, NXCAM ou DVD) Le traitement et le processus de rendu vidéo avec accélération par GPU requiert un processeur graphique AMD/ATI™, NVIDIA® ou Intel® compatible OpenCL™ avec 512 Mo de mémoire ; 1 Go pour le 4K.</p>	<p>Des vidéos à la hauteur de vos exigences. Vidéo deluxe 2016 Premium combine toutes les fonctions de la version Plus avec une sélection unique des meilleurs packs d'effets de l'univers vidéo. Vous pouvez ainsi réaliser toutes vos idées de projets et produire des vidéos qui resteront dans les mémoires.</p> <p>Stabilisation d'images professionnelles. Grâce à la stabilisation d'image parfaite et la correction CMOS, vous pouvez filmer en toute tranquillité. proDAD Mercalli V4 s'occupe du reste Prise en charge complète</p> <p>Vidéo deluxe prend en charge tous les modèles et formats de caméras courants, même les nouveaux formats tels que HEVC*.</p>	<p>Processeur Intel Core2 Duo ou AMD Phenom II avec prise en charge 64 bits</p> <p>Microsoft Windows 7 avec Service Pack 1 (64 bits), Windows 8 (64 bits) ou Windows 10</p> <p>4 Go de RAM</p> <p>4 Go d'espace disponible sur le disque dur pour l'installation ; espace disque supplémentaire nécessaire en cours d'installation (le logiciel ne peut pas être installé sur des supports de stockage flash amovibles)</p> <p>Résolution d'affichage de 1 280 x 800 pixels</p>

SONY VEGAS PRO



Prix : 479,95€

Caractéristiques :

- **Mode de modification étendu**
- Possibilité d'échanger des projets
- **Prise en charge de la 4K**
- Lecture améliorée et rendus plus rapides
- Edition native multiformat
- Outils de création de masques pour créer rapidement et aisément des masques rectangulaires
- **Architecture OpenFX** pour des filtres et des effets toujours plus nombreux
- Créez des projets 3D aussi facilement que des projets 2D
- Environnement audio multipiste complet
- **Nombreux effets audio**
- Création de disques DVD et Blu-ray Disc

On a choisi Sony Vegas Pro 13 car c'est le plus simple d'utilisation, le moins cher tout en restant de très bonne qualité et il correspond aux caractéristiques des ordinateurs. Ce logiciel est utilisé par l'ensemble du personnel.

➤ **Routeur :**

Netgear ROUTEUR Wi-Fi AC1900 NIGHTHAWK R7000		Routeur multi service Cisco 1921 2 ports		Belkin ROUTEUR N600 DB Wireless Dual Band N+	
Type	Routeur WiFi	Type de périphérique	Routeur	Type	Routeur WiFi
Usage préconisé	Augmente la portée et la puissance Wi-Fi	Protocole de liaison de données	Ethernet, Fast Ethernet, Gigabit Ethernet	Usage préconisé	Partager sa connexion internet
Norme(s) supportée(s)	802.11 ac	Technologie de connectivité	Filaire	Débit maximal	600 Mbps
Interface(s)	4 ports RJ45 / 2 USB / wifi	Type de châssis	Ordinateur de bureau, Montable sur rack - modulaire - 1U	Norme(s) supportée(s)	802.11b/g/n
Portée maximale	30	Protocole réseau - transport	IPSec, L2TPv3	Interface(s)	1 Port USB, 4 ports Ethernet
Type de cryptage supporté	WEP, WPA et WPA2	Protocole de gestion à distance	SNMP, RMON	Type de cryptage supporté	WEP, WPA, WPA2
Compatibilité PC / Mac	Oui / Oui			Compatibilité PC / Mac	oui / oui
Technologie MIMO	Non		OSPF, IS-IS, BGP, EIGRP, DVMRP, PIM-SM, routage IP statique, IGMPv3, GRE, PIM-SSM, routage statique IPv4, routage statique IPv6, routage à base de règles (PBR), MPLS	Technologie MIMO	Non
Nombre de ports ethernet	5	Protocole de Routage		Nombre de ports ethernet	4
Dual Band	Oui	RAM	512 Mo (installé) - 512 Mo (maximum)	Dual Band	Oui
Gigabit ethernet	Oui	Mémoire flash	256 Mo (installé) - 256 Mo (maximum)	Gigabit ethernet	Non
Appareil connecté	Non	Prix : 742,04€		Autre(s) connectique(s)	1 port USB
Code	1409522			Appareil connecté	Non
Prix : 199,99€				Code	1314009
				Prix : 59,99€	

➤ **Switch :**

	Cisco Small Business SF 200-24FP	Cisco Catalyst C3560X-24P-S	Cisco Catalyst 2960 PLUS - WS-C2960+24PC-L
Marque	Cisco Small Business	Cisco Systems	Cisco System
Nombre de Ports	24	24	24
Norme(s) réseau	10/10/1000Mbps, 10,100 Mbps	10/100/1000 Mbps	10/100 Mbps
Nombre de Ports 10/100 Mbps	24	24	24
Nombre de Ports 10/100/1000 Mbps	2	X	X
Nombre de Ports combo SFP (RJ45/Fibre)	2	X	2
Nombre de ports PoE	24	24	X
Compatible IPv6	Oui	Oui	X

Prix :	419.95€	3599.95€	1199.95
--------	---------	----------	---------

➤ Borne wifi :

Cisco aironet 3502i concentrateur de réseau commutateur	HPE 103 Instant (WW) - borne d'accès sans fil
<p>Général</p> <p>Type de périphérique Borne d'accès sans fil</p> <p>Largeur 22.1 cm</p> <p>Profondeur 22.1 cm</p> <p>Hauteur 4.7 cm</p> <p>Poids 1.04 kg</p> <p>Processeur / mémoire / stockage</p> <p>RAM 128 Mo</p> <p>Mémoire flash 32 Mo</p> <p>Interfaces</p> <p>1 x 1000Base-T - RJ-45 1 x management - RJ-45</p> <p>Tension requise CA 120/230 V (50/60 Hz)</p> <p>Prix :948,64€</p>	<p>Général</p> <p>Type de périphérique Borne d'accès sans fil</p> <p>Conception tout-terrain Intérieur</p> <p>Réseaux</p> <p>Facteur de forme Externe</p> <p>Technologie de connectivité Sans fil</p> <p>Débit de transfert de données 300 Mbits/s</p> <p>Format de codage de ligne CCK, 64 QAM, BPSK, QPSK, 16 QAM</p> <p>Protocole de liaison de données IEEE 802.11b, IEEE 802.11a, IEEE 802.11g, IEEE 802.11n</p> <p>Bande de fréquence 2.4 GHz, 5 GHz</p> <p>Indicateurs d'état Alimentation, Link OK, système, sans fil</p> <p>Nombre d'antennes 4</p> <p>Prix : 482,40€</p>

➤ Modem/Fournisseur d'accès :

<u>Livebox Orange (40€ / mois) :</u>	<u>Bbox PRO (30€/mois) :</u>	<u>Box SFR (70€/mois) :</u>
<p>Débit : 21Mbits/s</p> <p>Durée de connexion : illimité</p> <p>Technologie : ADSL</p> <p>Caractéristique box Orange Sagem :</p> <p>Connectivité réseau local 4 ports Giga Ethernet</p> <p>Connectivité téléphonie 2 ports RJ45 (compatibles RI11)</p> <p>Connectivité USB 2 ports USB 2.0</p> <p>Connectivité périphériques 1 port e-Sata</p>	<p>Débit : 21Mbits/s</p> <p>Durée de connexion : illimité</p> <p>Technologie : ADSL</p> <p>Caractéristique box Bouygues :</p> <p>Interfaces (HDMI / composite / optique / coaxial) : 1 // 1 /</p> <p>Emplacement disque dur (2,5 "/3,5 ") : non / non</p> <p>Wi-Fi: interne / N+G – 300 Mbit/s</p> <p>Ethernet: 100 Mbit/s</p>	<p>Débit : 20Mbits/s</p> <p>Durée de connexion : illimité</p> <p>Technologie : fibre optique</p> <p>Caractéristique Box SFR:</p> <ul style="list-style-type: none"> - 4 ports Ethernet (pour connecter des ordinateurs, une console de jeu, un décodeur tv, etc.) - 2 ports USB maître (pour connecter une imprimante, un disque dur, clé internet de relais) - 1 port DSL/ TEL jaune ; - 1 port fibre gris pour connecter la box ; - 1 carte wifi intégrée (supportant les normes 802.11/g/n) ; - 1 bouton power ; - 1 prise power pour brancher l'alimentation ; - 1 bouton reset.

On a choisi la Livebox pro d'orange car elle correspond aux attentes pour l'entreprise et qu'il est le fournisseur d'accès pour leur modem que pour la clé 4G utilisée par l'équipe du film.

➤ Ordinateur portable :

	ASUS K455LB-WX051T	Toshiba Satellite Pro C70-C-143	Acer Aspire V Nitro VN7-572G-567Z
Marque	Asus	Toshiba	Acer
Système d'exploitation	Microsoft Windows 10 Famille 64 bits	Microsoft Windows 7 Professionnel 64 bits	Microsoft Windows 10 Famille 64 bits
Type de processeur	Intel Core i5	Intel Core i5	Intel Core i5
Processeur	Intel	Intel	Intel
Fréquence CPU	2.2 GHz	2.2 GHz	2.3 GHz
Taille de la mémoire	8Go	4GO	8 GO
Capacité de disque dur	1 TO	1 TO	1 TO
Type disque système	SSD/HDD	HDD	HDD
Chipset Graphique	NVIDIA GeForce 940M	Intel HD Graphics 5500	NVIDIA GeForce GTX 950M
Type d'écran	LED	LED	LED
Webcam	Oui	Oui	Oui
Microphone intégré	Oui	Oui	Oui
Clavier rétro éclairé	Non	Non	Non
Garantie Commercial	1An	1An	1An
Prix	799.95 €	748.95€	815.95€

Nous avons choisi le **ASUS K455LB-WX051T** car il a le type de disque système SSD/HDD.

Les ordinateurs portables sont pour l'équipe du film car elle est équipée mobile afin de pouvoir travailler de n'importe quel type d'environnement. Elle bénéficie aussi d'une imprimante professionnelle reliée à l'ensemble des ordinateurs.

➤ Imprimante professionnelle :

<p>BROTHER HL-L9300CDWTT 1 138,80€</p>	<p>Imprimante laser couleur professionnelle haut volume avec réseau, Wifi et recto-verso</p> <ul style="list-style-type: none"> • Vitesse d'impression jusqu'à 30ppm (noir et blanc / couleur) • Ecran LCD couleur tactile 4,5cm • Bac papier de 250 feuilles + 2 bacs supplémentaires de 500 feuilles • Environnements : PC & Mac • Réseau Ethernet et Wifi • Impression recto verso automatique • Mémoire : 128Mo/384Mo (maximum)
<p>HP Color Laser Jet Entreprise CP4525dn 1 558€</p>	<p>Imprimante laser couleur professionnelle haut volume avec réseau, Wifi et recto-verso</p> <ul style="list-style-type: none"> • Vitesse d'impression jusqu'à 40ppm (noir et blanc/couleur) • Bac papier de 500 feuilles • Capacité de chargement maximum 2100 feuilles • Réseau Ethernet et Wifi • Impression recto verso automatique • Mémoire : 512Mo/1Go (maximum) • Environnements : PC & Mac
<p>OKI C822DN 1 390€</p>	<p>Imprimante laser couleur professionnelle haut volume avec réseau, Wifi et recto-verso</p> <ul style="list-style-type: none"> • Vitesse d'impression jusqu'à 23ppm (noir et blanc/couleur) • Environnements : PC & Mac • Impression recto verso • Mémoire : 256Mo • Réseau Ethernet et Wifi • Bac à papier 300 feuilles

On utilisera la première imprimante proposer du tableau car elle remplit les conditions d'utilisation à la fois pour l'équipe du film ou autre membre du personnel.

A travers cette solution de produit, deux ordinateurs de bureaux avec écran pour ordinateur de bureaux et imprimante privé pour la secrétaire et du monteur de film et de production graphique seront commandé suivi de 6 ordinateurs portables avec

imprimantes professionnelle à l'usage de l'équipe du film. Serveur, modem, routeur, switch et borne wifi sont pour l'ensemble du personnel.

➤ Domino 4G+ d'Orange

DOMINO

97€ Abonnement prix : 15€/mois

Compatible avec le réseau 4G+ d'Orange, ce Domino permet un débit maximal théorique jusqu'à 223 Mbit/s. Vous pouvez regarder des vidéos HD et télécharger de la musique sans contrainte.

Orange intensifie sa couverture 4G+ dans les centres-villes de forte densité et permet encore plus de rapidité avec des débits jusqu'à 223 Mbit/s.

Compatible 4G+ (débit jusqu'à 223 Mbit/s) et 4G (débit jusqu'à 100 Mbit/s ou 150 Mbit/s)

Compatible

Windows, Mac, Linux, Android, iOS

Emplacement micro SD jusqu'à 32 GB

Ecran TFT-LCD

DAS : 1.02 W/kg





Nous avons choisi l'antivirus Kaspersky Small Office

Security

FONCTIONNALITÉS

Protège les ordinateurs portables, les ordinateurs de bureau et les serveurs contre les programmes malveillants

Simplifie la sécurité : gestion à distance

Sécurité renforcée pour les transactions financières et les achats en ligne

Protège les appareils Android, notamment avec la fonction antivol

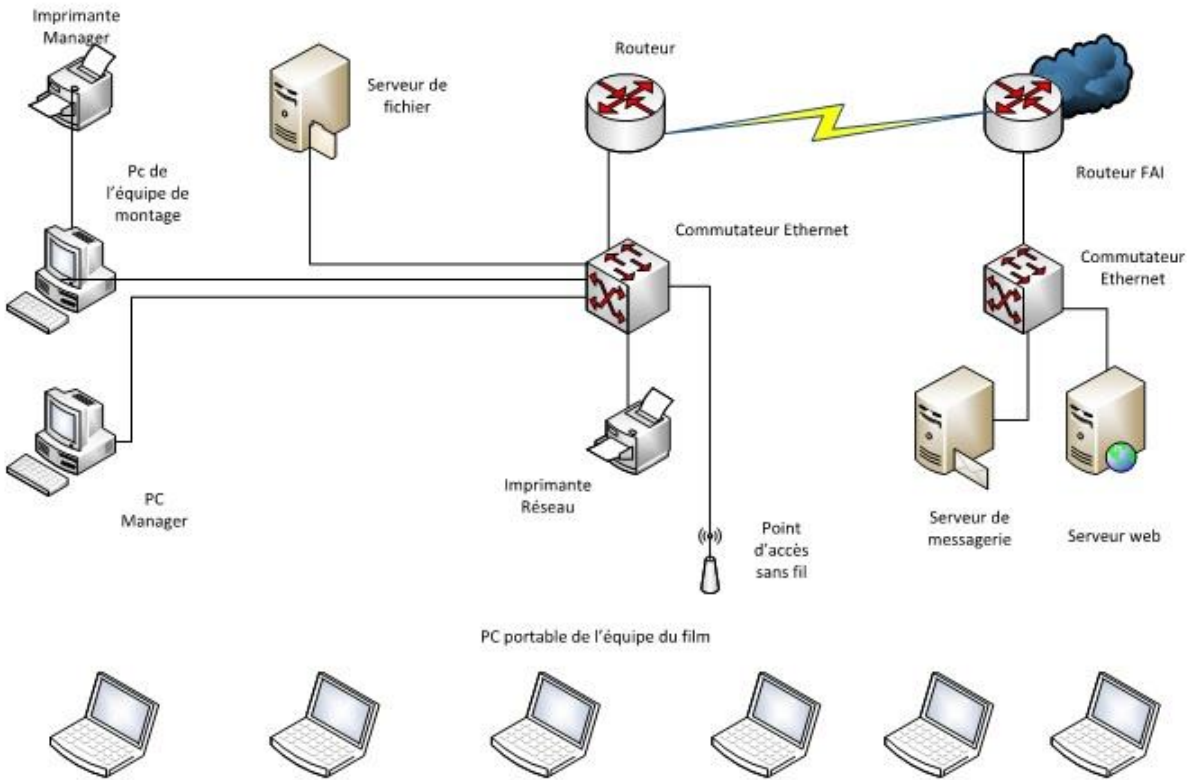
Empêche les fuites d'informations (qu'elles concernent les clients ou l'entreprise elle-même)

Protège votre entreprise contre les risques de phishing et les cyber-menaces

Poste de travail couvert	9 Postes de travail
Serveur de fichiers couvert	1 Serveur de fichiers
Mobiles couvert	9 Mobiles
Prix pendant 3 ans	474.01 €

IV) Projet

a/Disposition physique du matériel



b/Planning

Pour l'Ordinateur du Directeur (Réalisateur de film) ainsi que le Sous-directeur (Producteur graphique).

Pour le Directeur et le Sous-directeur la création de compte indépendants afin de mieux gérer l'organisation et les décisions de l'entreprise.

Les mots de passe seront prives SEULS la secrétaire aura accès à travers un compte « secrétaire » afin de permettre de prendre les rendez-vous, lorsque que le directeur ou le manager seront absents.

Dans un premier temps Les comptes des ordinateur des salaries
La création d'un compte utilisateur à travers chacun des ordinateurs, pour chacun retrouves les taches de manière précises.

Les mots de passe de tous les salariés seront connus par tous afin de pouvoir continuer à travailler même lors de l'absence d'un des employés.

La secrétaire possèdera un compte personnel afin de prendre en compte les différentes notes ainsi que les rendez-vous.

Tout le Monde possèdes un logiciel vidéo car le directeur doit pouvoir contrôler le travail effectue par les différents collaborateurs

Phase 1 : Installation et configuration du Pc du monteur du Film, du producteur graphique et du manager administratif réseau

Installer Windows 8.1 (sans mise à jour)

1. Allumer l'ordinateur et suivez les instructions.

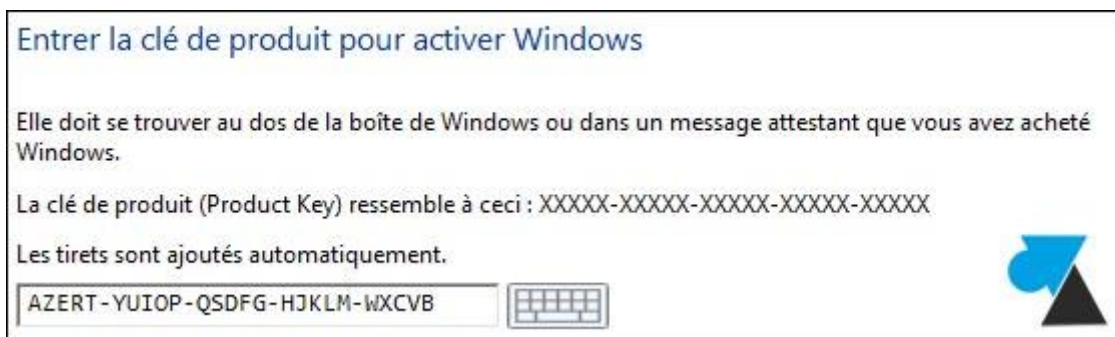
2. Valider les choix de langue du premier écran.



3. Cliquer sur le bouton « Installer » au milieu de l'écran.




4. Indiquer la clé de produit, c'est-à-dire le numéro de série qui correspond à votre licence Windows 8/8.1.



5. Accepter le contrat de licence.



6. Choisir le type d'installation « Personnalisé ».


Quel type d'installation voulez-vous effectuer ? 






Mise à niveau : installer Windows et conserver les fichiers, les paramètres et les applications
Avec cette option, les fichiers, les paramètres et les applications sont déplacés vers Windows. Cette option n'est disponible que lorsqu'une version prise en charge de Windows est déjà en cours d'exécution sur l'ordinateur.



Personnalisé : installer uniquement Windows (avancé)
Avec cette option, les fichiers, les paramètres et les applications ne sont pas déplacés vers Windows. Pour apporter des modifications aux partitions et aux lecteurs, démarrez l'ordinateur à l'aide du disque d'installation. Nous vous recommandons de sauvegarder vos fichiers avant de continuer.

7. Sélectionner le disque dur où sera installé Windows. Si un système d'exploitation était déjà présent sur ce disque dur, il est recommandé de « Supprimer » chaque partition (chaque ligne) pour obtenir un disque vierge. Il est également possible de partitionner le disque (opération qui pourra aussi se faire plus tard). Valider par Suivant.

Où souhaitez-vous installer Windows ?

	Nom	Taille totale	Espace libre	Type
	Lecteur 0 Espace non alloué	40.0 Go	40.0 Go	

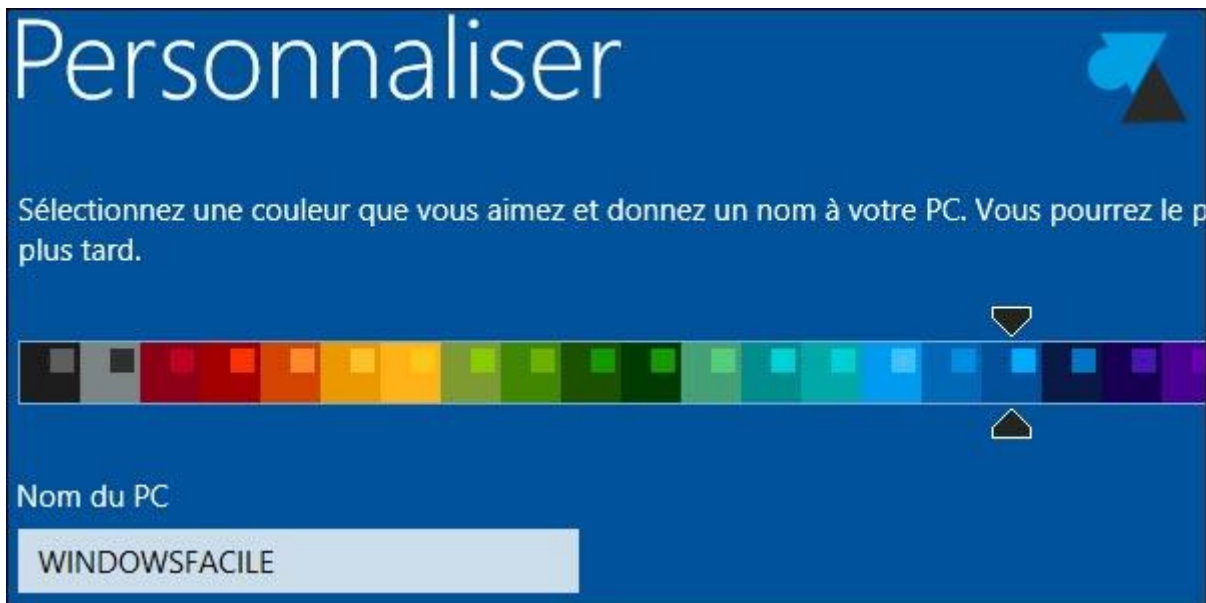
 Actualiser  Supprimer  Formater  Nouveau 

 Charger un pilote  Étendre

8. L'installation est en cours et redémarrera automatiquement l'ordinateur.

 Copie des fichiers de Windows
Préparation des fichiers pour l'installation (46 %)
Installation des fonctionnalités
Installation des mises à jour
En cours d'achèvement 

9. A la fin de l'installation, l'écran « Personnaliser » propose de choisir le jeu de couleurs et d'indiquer un nom d'ordinateur (préférer « PC-JULIEN » ou totalement autre chose plutôt que votre prénom).



10. L'écran « Paramètres » propose une « Configuration rapide » que l'on peut accepter. Choisir « Personnaliser » pour affiner chaque réglage.



11. Connecter l'ordinateur à votre réseau wifi. Cette étape ne concerne pas les PC connectés avec un câble réseau Ethernet.

12. Jusqu'ici, l'installation était identique à Windows 8.0. La différence se situe dans la création du compte d'utilisateur. Par défaut, un compte Microsoft semble obligatoire. Pratique pour synchroniser ses paramètres, on peut refuser d'être lié à un compte en ligne pour utiliser un ordinateur. Lire le point 4 de cette page pour bien choisir.

Pour utiliser un compte Microsoft : renseigner votre email et le mot de passe associé.



Pour utiliser un Compte local : cliquer sur « Créer un nouveau compte » en bas de l'écran. Il faut patienter quelques instants pour voir un formulaire de création d'un compte Microsoft. Tout en bas apparait l'option « Se connecter sans compte Microsoft » : indiquer un Nom d'utilisateur et un mot de passe (optionnel) pour utiliser un compte local.

← Créer un compte Microsoft

Créez une nouvelle adresse de messagerie. Vous pourrez l'utiliser avec Outlook.com, Skype, Windows Phone ou SkyDrive pour disposer de toutes vos informations sur ce

Adresse de messagerie windowsfacile @ outlook.com ▼

Ou utiliser une adresse de messagerie existante

Nouveau mot de passe

Entrez de nouveau le mot de passe

Prénom

Nom

Pays/région France ▼

Se connecter sans compte Microsoft

Votre compte

Si vous voulez un mot de passe, choisissez quelque chose qui soit facile à re

Nom d'utilisateur

Mot de passe

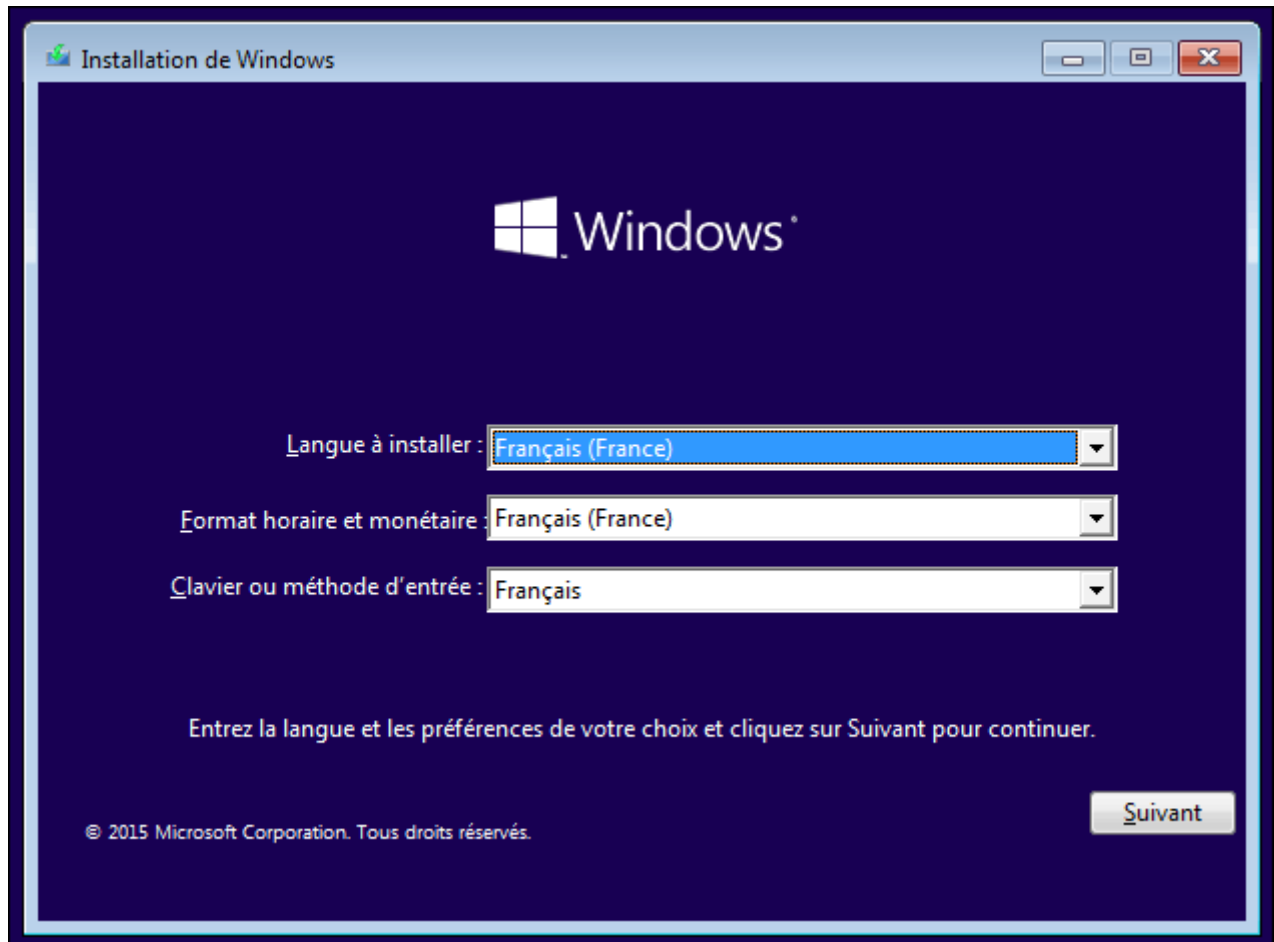
Entrez de nouveau le mot de passe

Indication de mot de passe

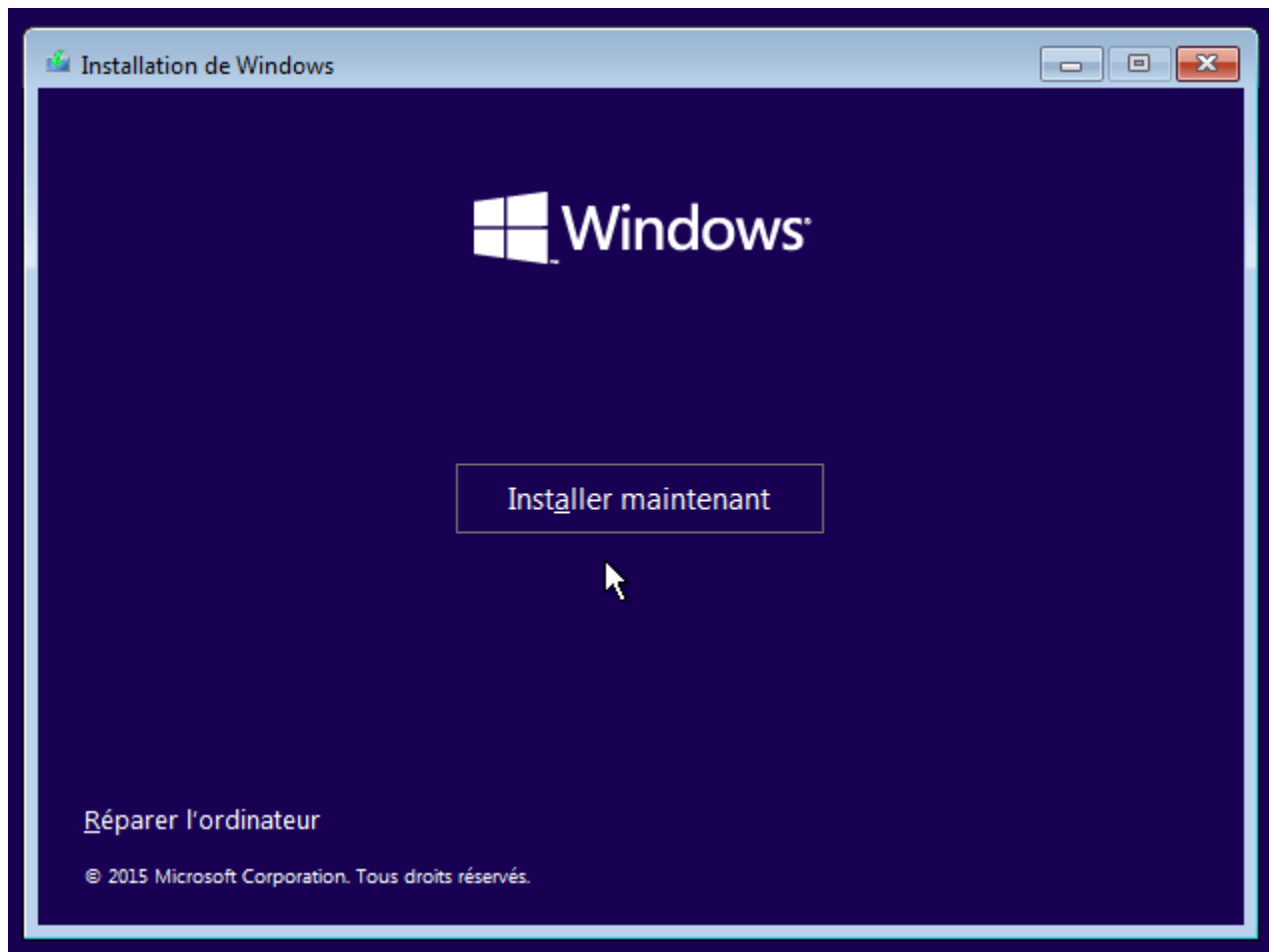
13. Terminé. L'écran d'accueil de Windows 8.1 s'affiche et plus adapté que celui de 8.0.



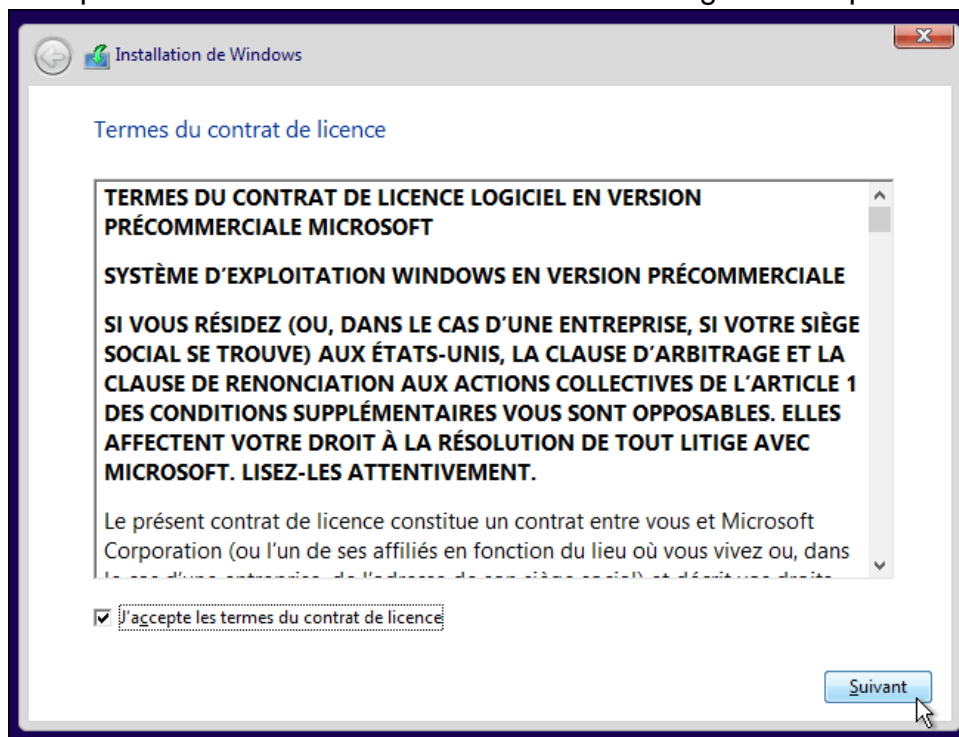
Phase 2 : Installation et configuration du Pc de l'équipe de travail.
Installer Windows 10



Cliquez sur "Installer maintenant"

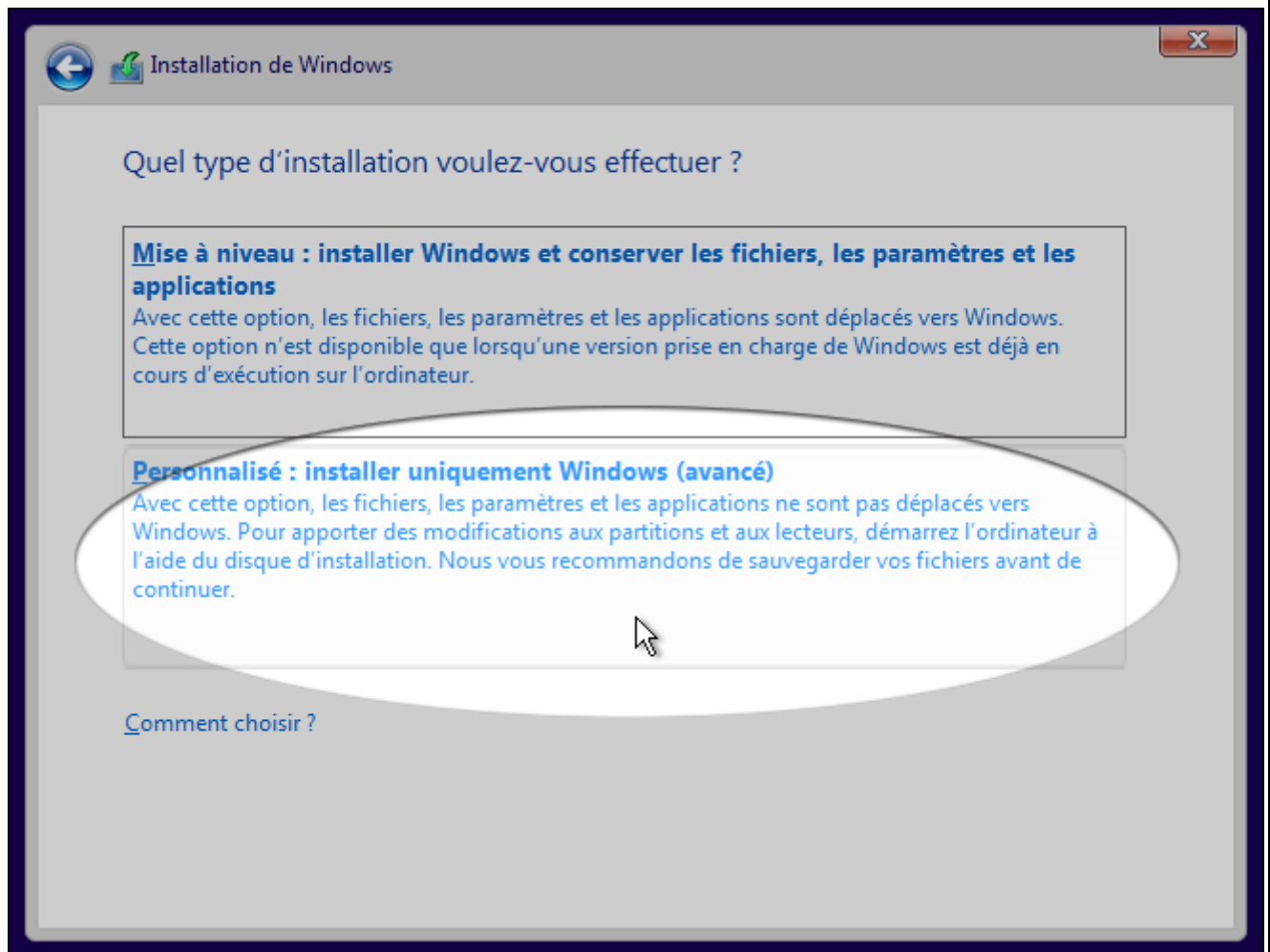


Acceptez la licence en cochant la case en bas à gauche et passez à la suite :

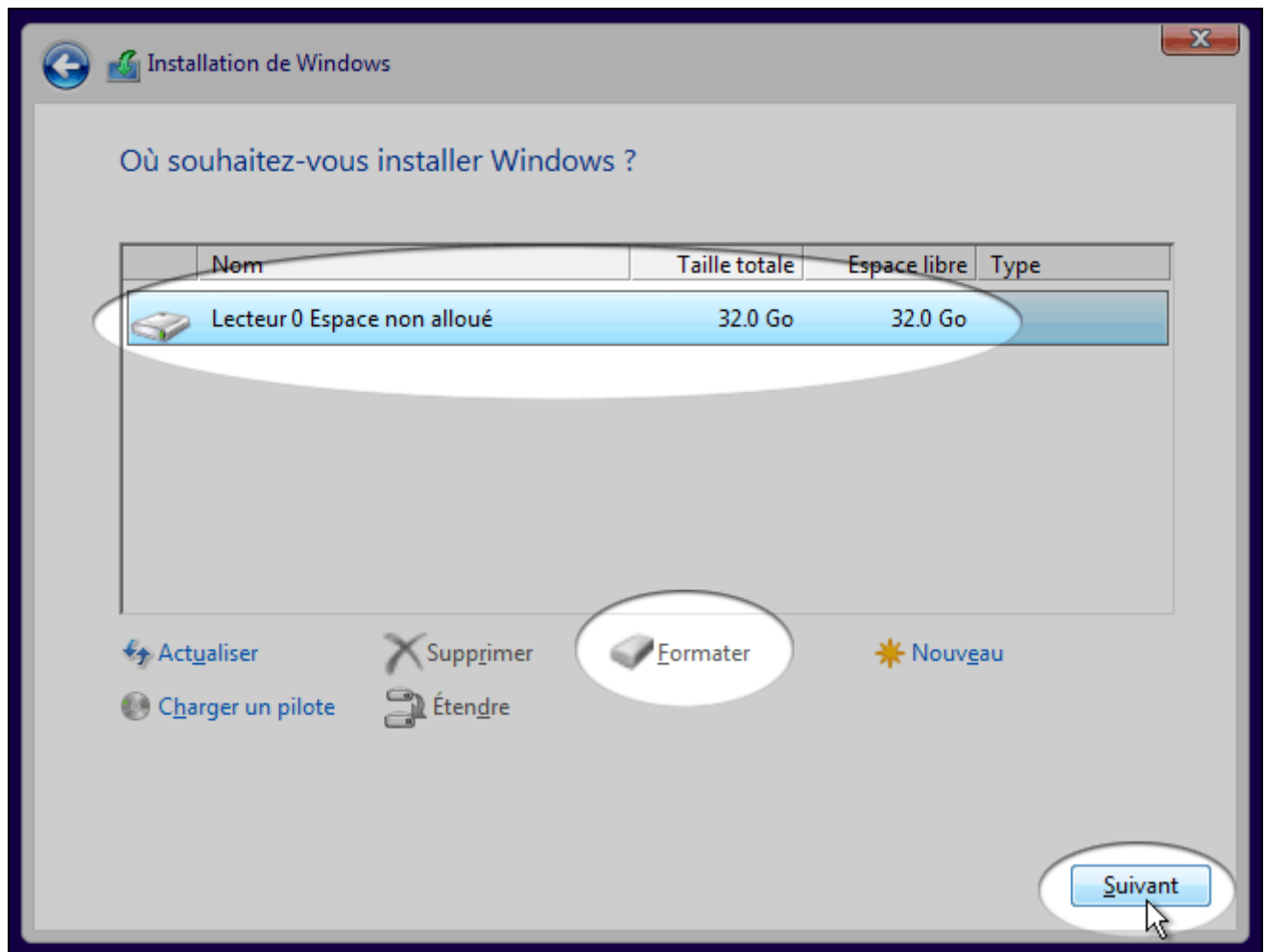


La suite requiert votre attention, deux choix sont proposés. Celui du haut va permettre de tenter une mise à jour du système actuellement installé, ne choisissez PAS cette option si vous installez Windows sur une partition à part. Vous pouvez tenter de mettre à jour si perdre vos programmes ne vous fait pas peur mais assurez-vous d'avoir sauvegardé vos données précieuses au préalable.

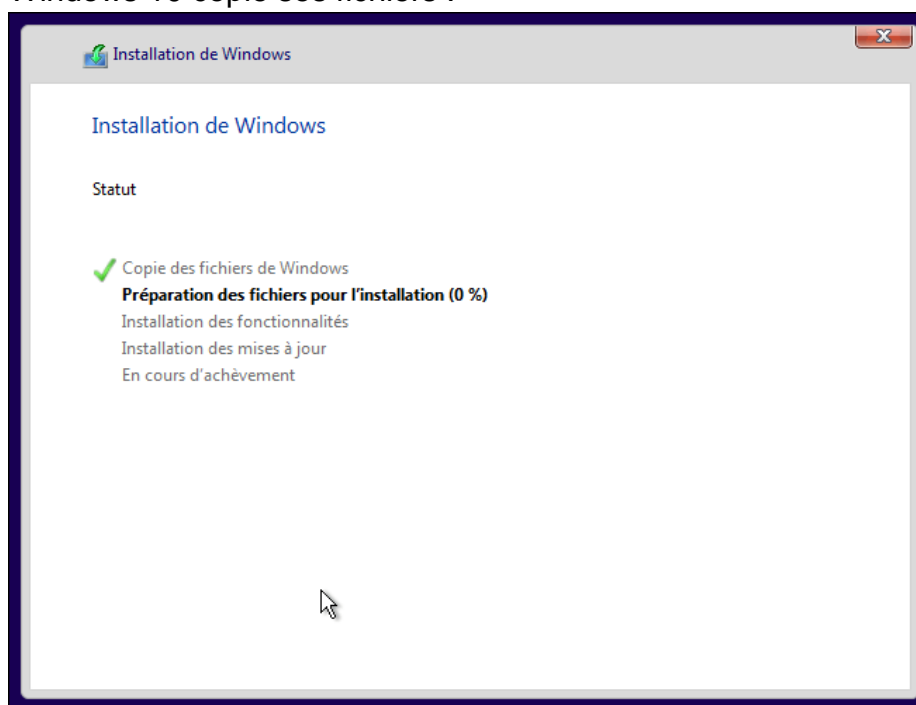
Si vous souhaitez simplement tester Windows 10 (recommandé) ou si vous installez Windows 10 sur une partition à part, faites le choix "Personnalisé : installer uniquement Windows (avancé)"



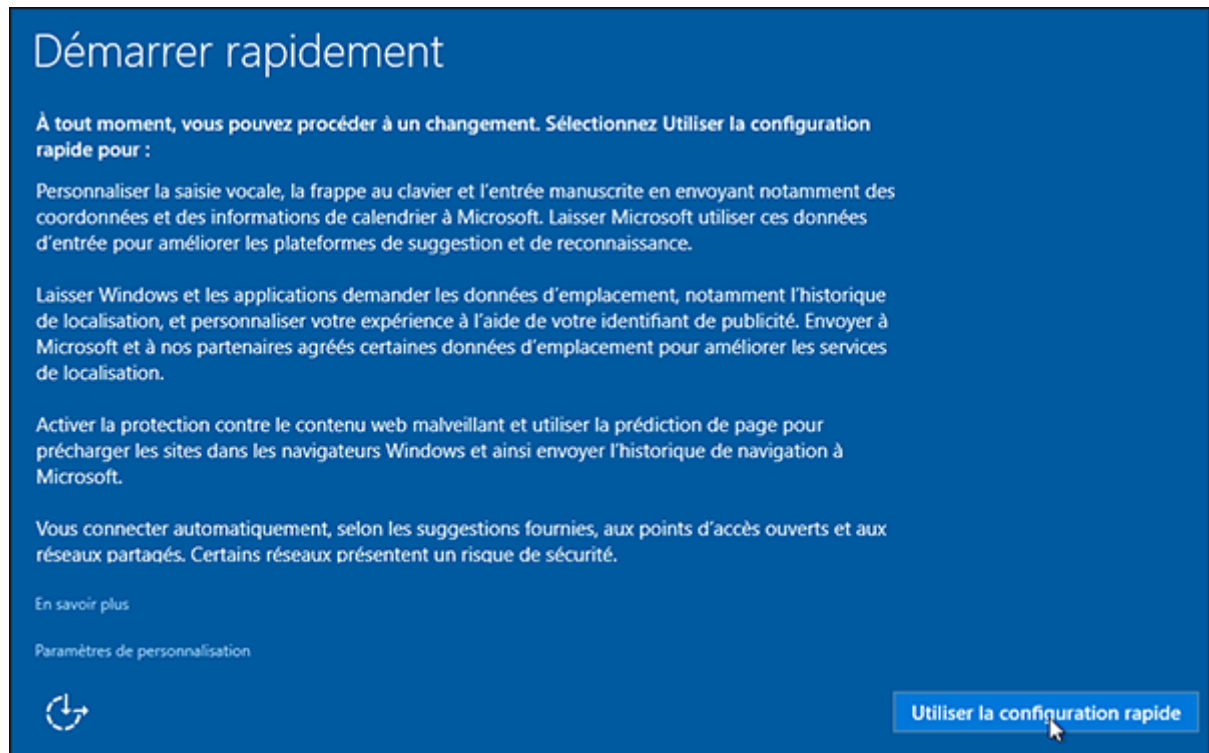
L'écran suivant montre vos partitions (ici on n'en a qu'une). Si vous possédez plusieurs partitions, veuillez bien à choisir celle que vous avez réservé pour Windows 10 en cliquant dessus et formatez son contenu si elle n'est pas vide.



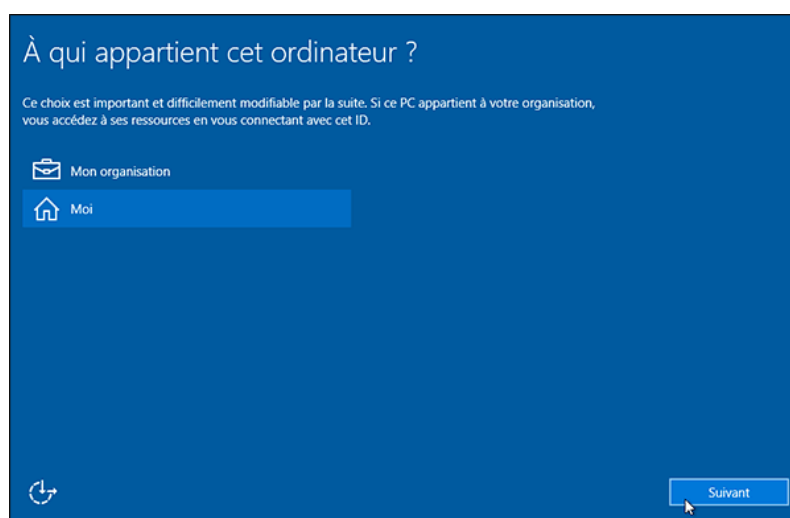
Windows 10 copie ses fichiers :



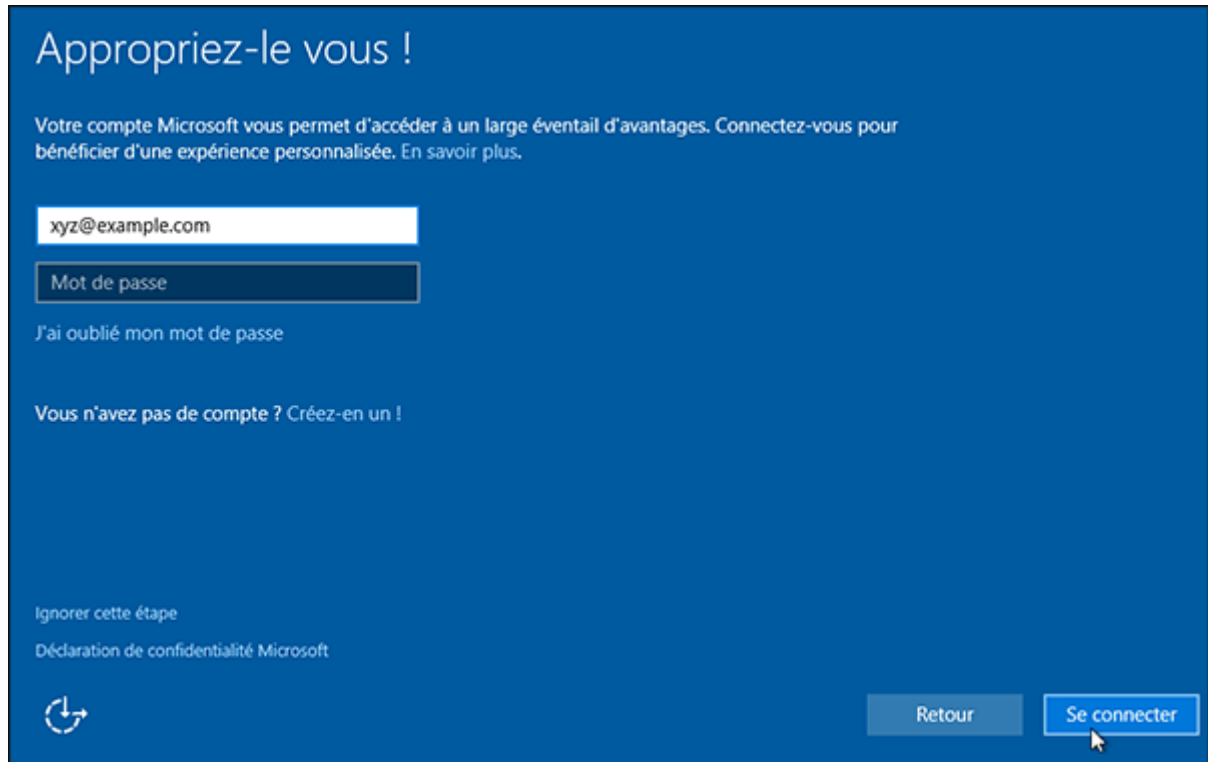
Le processus d'installation redémarre tout seul. Au démarrage suivant on passe à la configuration du compte principal de Windows 10. Il est déjà possible de personnaliser certains paramètres mais comme on peut y revenir plus tard, passons outre grâce au bouton "Utiliser la configuration rapide" :



Sur l'écran suivant, choisissez "Moi" s'il s'agit d'un ordinateur personnel.



Connectez-vous à votre compte Microsoft. Le lien "Créez en un" en bas permet d'en créer un si vous n'en possédez pas. Vous possédez un compte Microsoft si vous utilisez déjà Windows 8 ou si vous utilisez une messagerie Hotmail ou Live.com. Si vous ignorez cette étape, vous créez un compte "local" comme cela se faisait sous XP, Vista et Windows 7 mais certaines fonctionnalités de Windows 10 seront absentes.



The screenshot shows a blue login interface with the following elements:

- Title:** Appropriiez-le vous !
- Text:** Votre compte Microsoft vous permet d'accéder à un large éventail d'avantages. Connectez-vous pour bénéficier d'une expérience personnalisée. En savoir plus.
- Input fields:** A text box containing 'xyz@example.com' and a password box labeled 'Mot de passe'.
- Link:** J'ai oublié mon mot de passe
- Text:** Vous n'avez pas de compte ? Créez-en un !
- Footer links:** Ignorer cette étape and Déclaration de confidentialité Microsoft.
- Buttons:** Retour and Se connecter (with a mouse cursor over it).
- Icon:** A circular refresh icon in the bottom left corner.

Microsoft souhaite vous faire utiliser un code de connexion plutôt que d'avoir à saisir à chaque démarrage votre mot de passe. Cliquez sur "envoyez moi un code confidentiel"

Les mots de passe appartiennent au passé

L'utilisation d'un code confidentiel est plus rapide et plus sécurisée qu'un mot de passe, et nous espérons que cette méthode vous séduira.

Comment un code confidentiel court peut-il être plus sécurisé qu'un long mot de passe ?



Ignorer cette étape



Envoyez-moi un code confidentiel !

Saisissez le code à 4 chiffres de votre choix et confirmez-le :

Configurer un code confidentiel

Créez un code confidentiel utilisable à la place des mots de passe. La définition d'un code confidentiel simplifie la procédure de connexion à votre appareil, à vos applications et à vos services.



Utiliser un code confidentiel à 4 chiffres

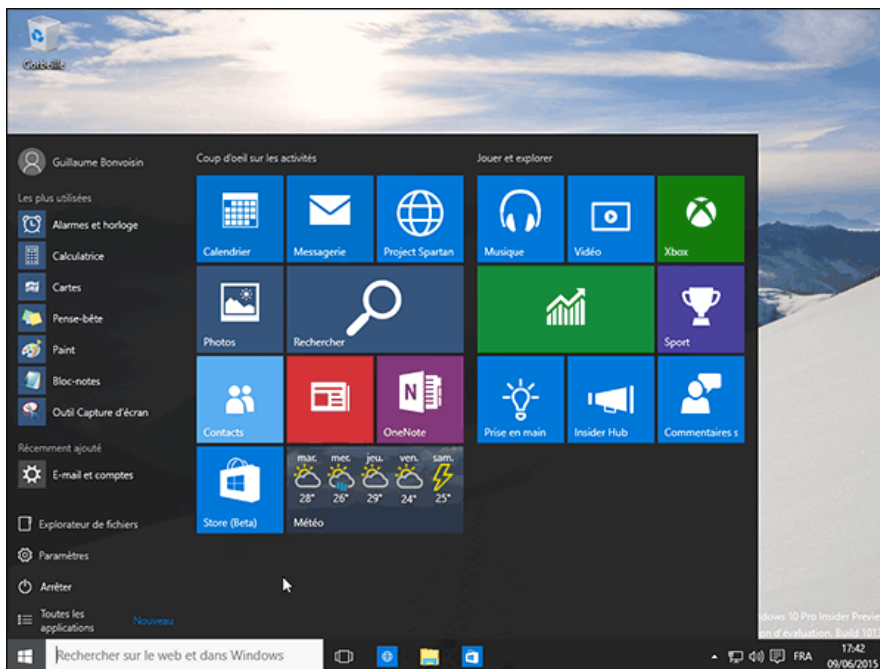
OK

Annuler

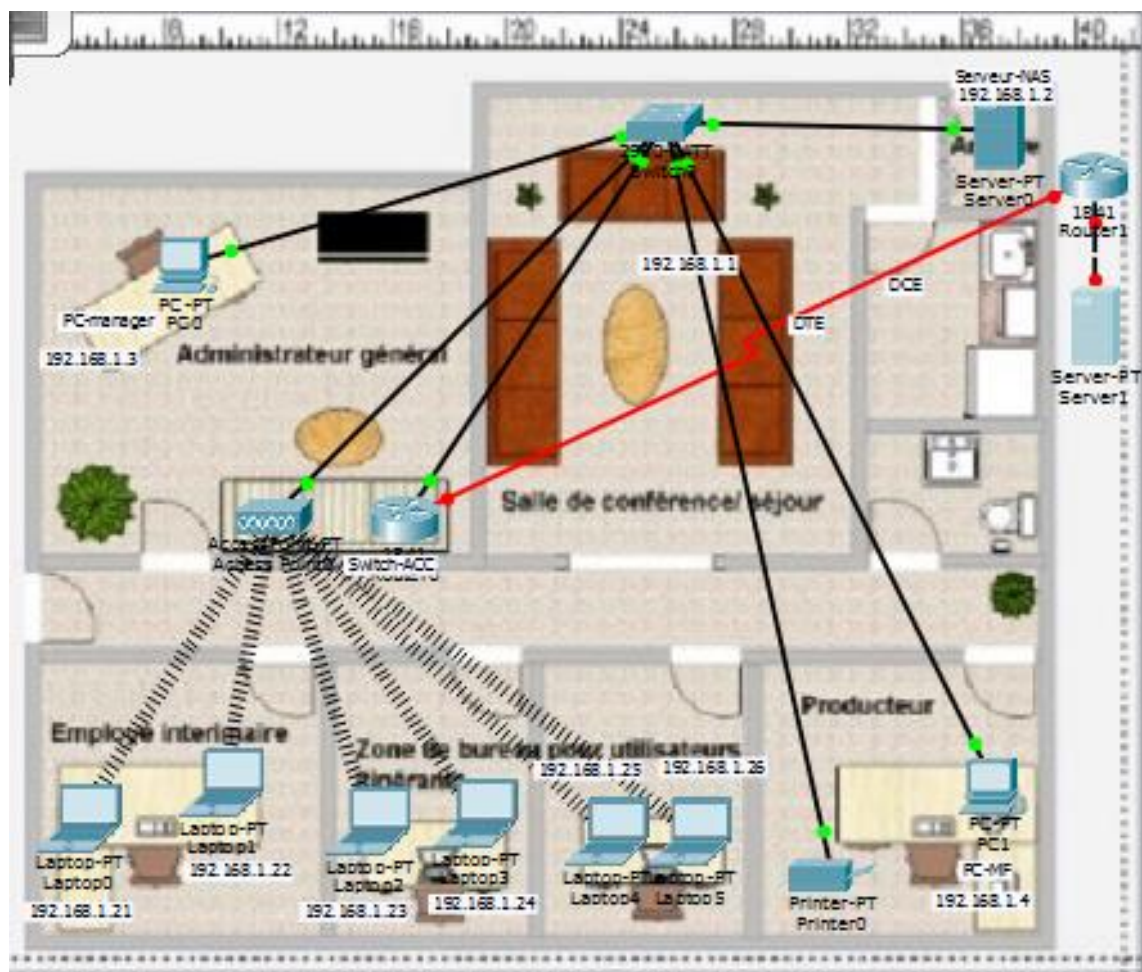
L'écran suivant est purement informatif sauf si vous souhaitez désactiver le stockage One drive :



Le système démarre. On peut utiliser Windows 10.



Phase 3 : Installation et configuration du LAN à partir du schéma d'installation



A travers le schéma, on a utilisé le logiciel cisco packet tracer afin de définir et construire notre schéma réseau.

Installation du pack office 2007 :

Cliquez sur le lien suivant :

<http://store.digitalriver.com/store/msthfr/AddItemToRequisition/productID.10>

Vous allez recevoir dans les heures ou jours qui suivent le mail suivant

Cher / Chère Votre Nom

ACCÈS AU TÉLÉCHARGEMENT

Veillez cliquer sur le lien ci-dessous pour accéder à votre téléchargement directement :

<http://msft-dnl.digitalrivercontent.net/msoffice/pub/X12-30194/X12-30194.exe>

(

Vous devrez cliquer sur le

lien ci-contre pour télécharger Microsoft Office. Le téléchargement peut-être long si vous ne possédez pas une connexion rapide, le fichier exécutable est volumineux 430 Méga Octets)

PRODUITS TÉLÉCHARGEABLES

Il est possible d'accéder aux produits téléchargeables en consultant votre demande d'accès. Lorsque le résumé de la demande d'accès s'affiche, veuillez cliquer sur le lien de téléchargement situé à côté du nom du produit.

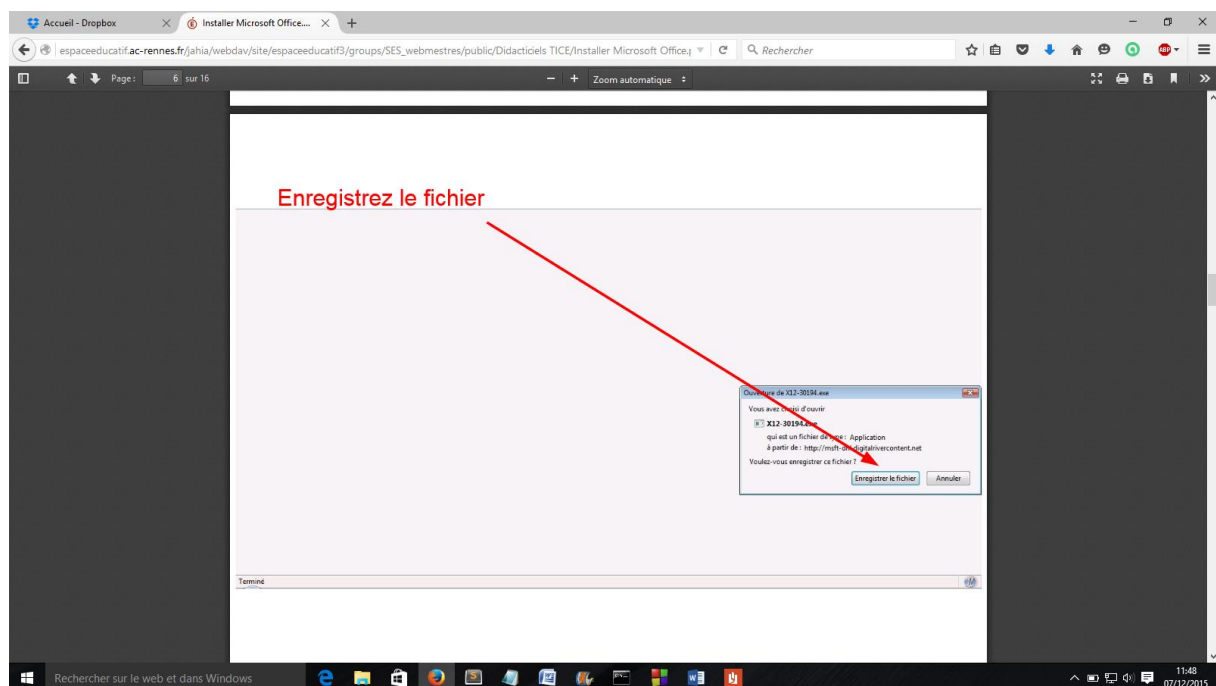
PRODUITS PHYSIQUES (COMMANDE DE CD-ROM)

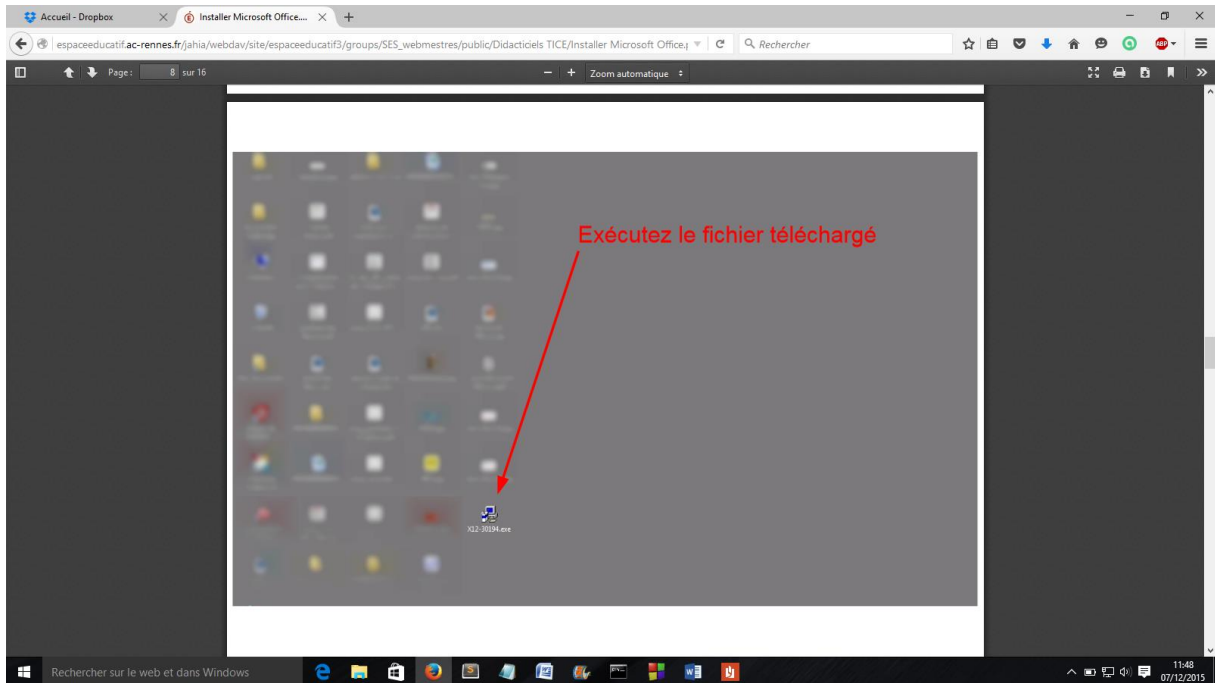
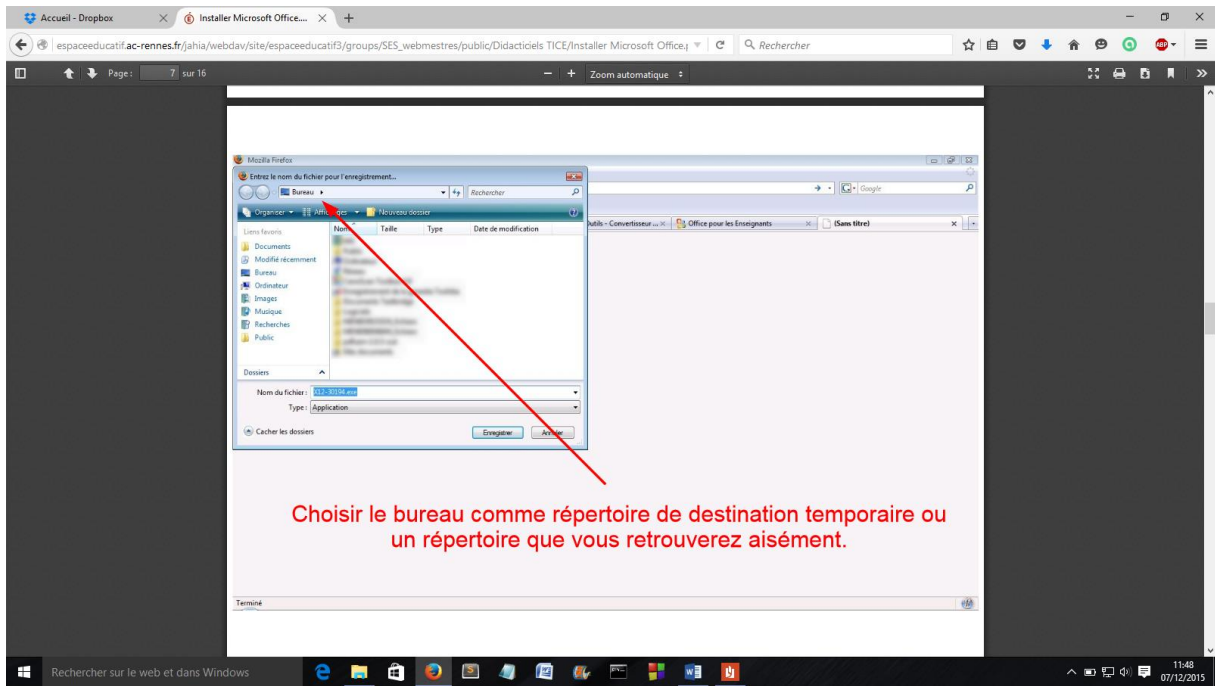
Vous recevrez un e-mail de notification séparé une fois vos produits expédiés.

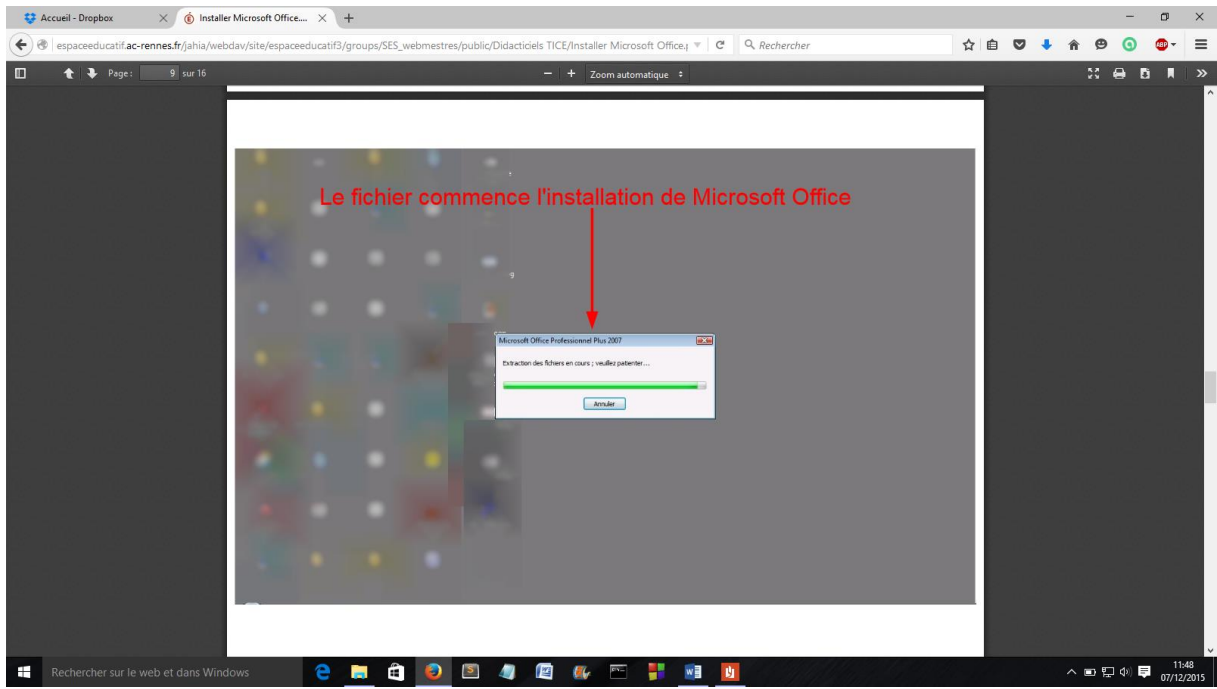
Remarque : Cet e-mail a été généré automatiquement par une adresse réservée aux notifications qui ne peut recevoir de réponses. Veuillez ne pas répondre à ce message.

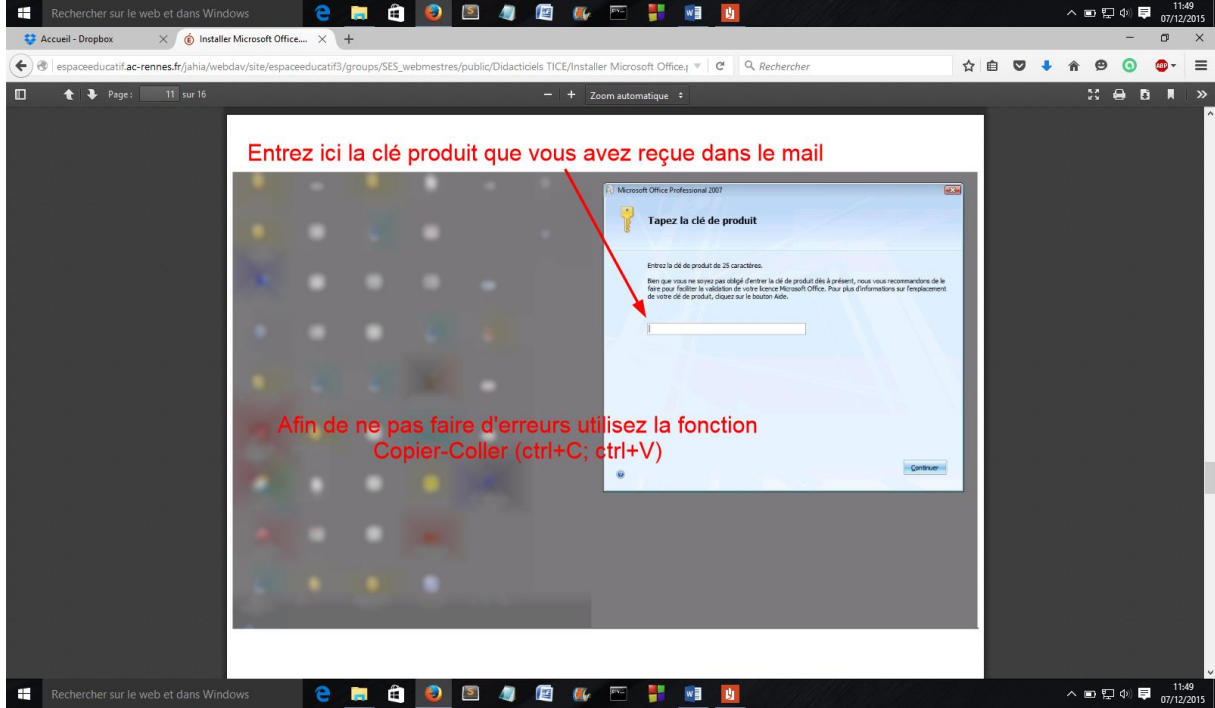
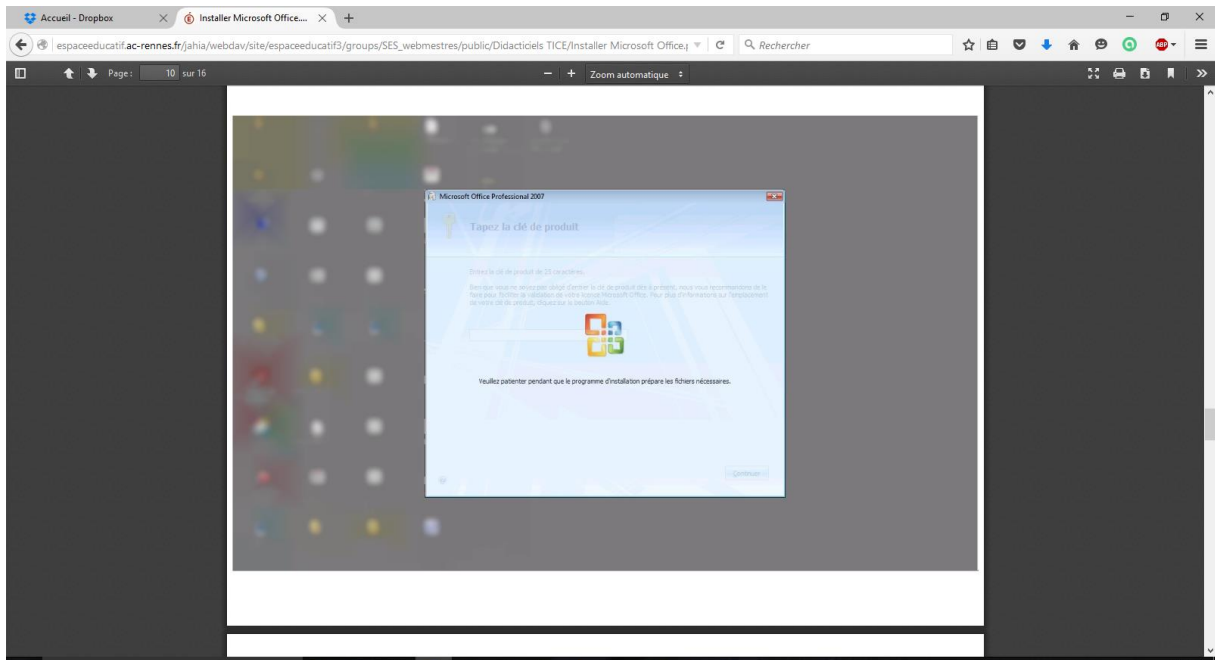
Cordialement,

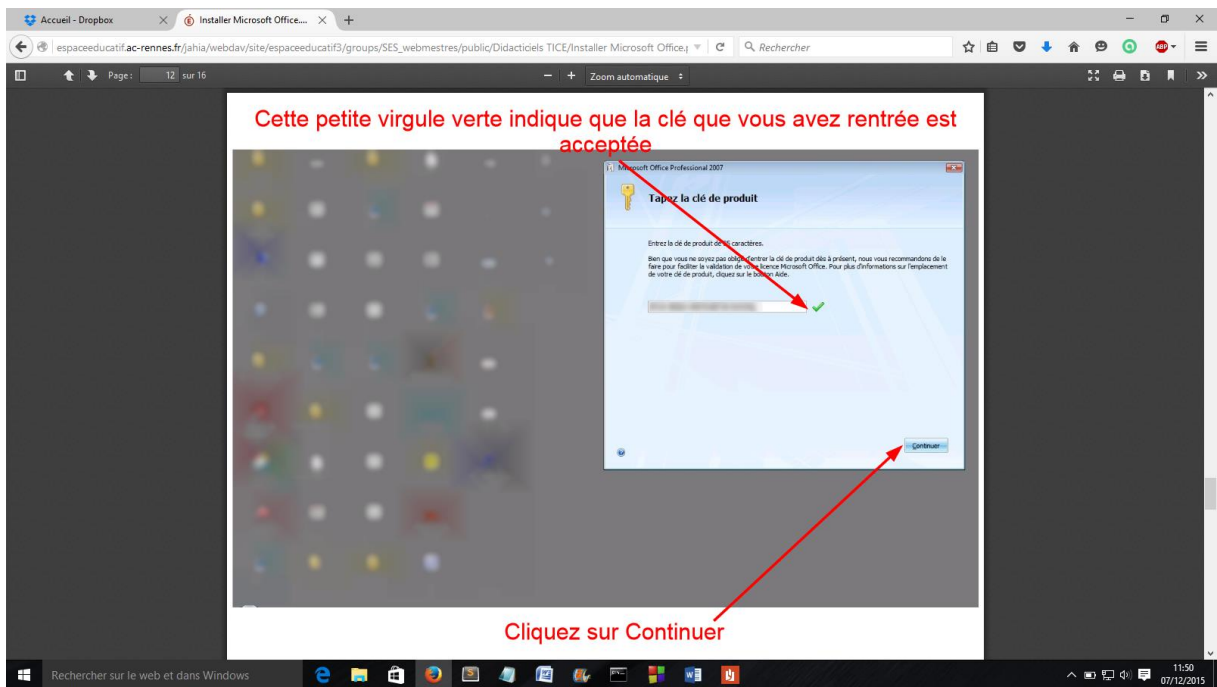
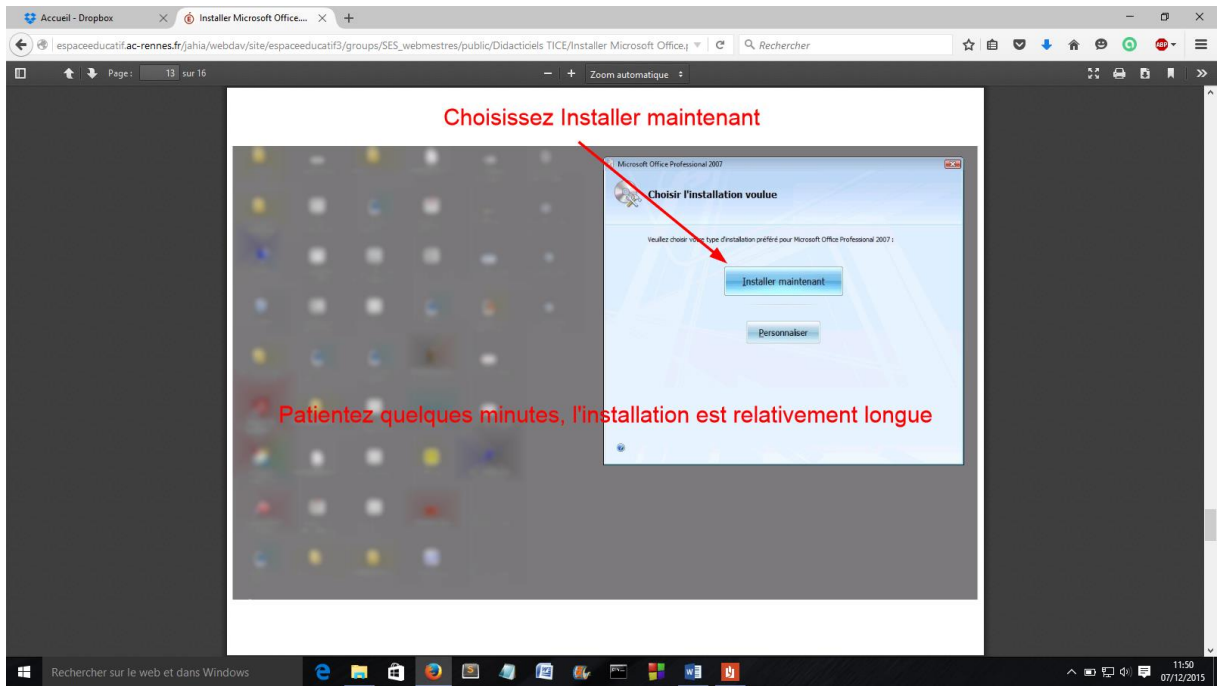
Votre service clientèle

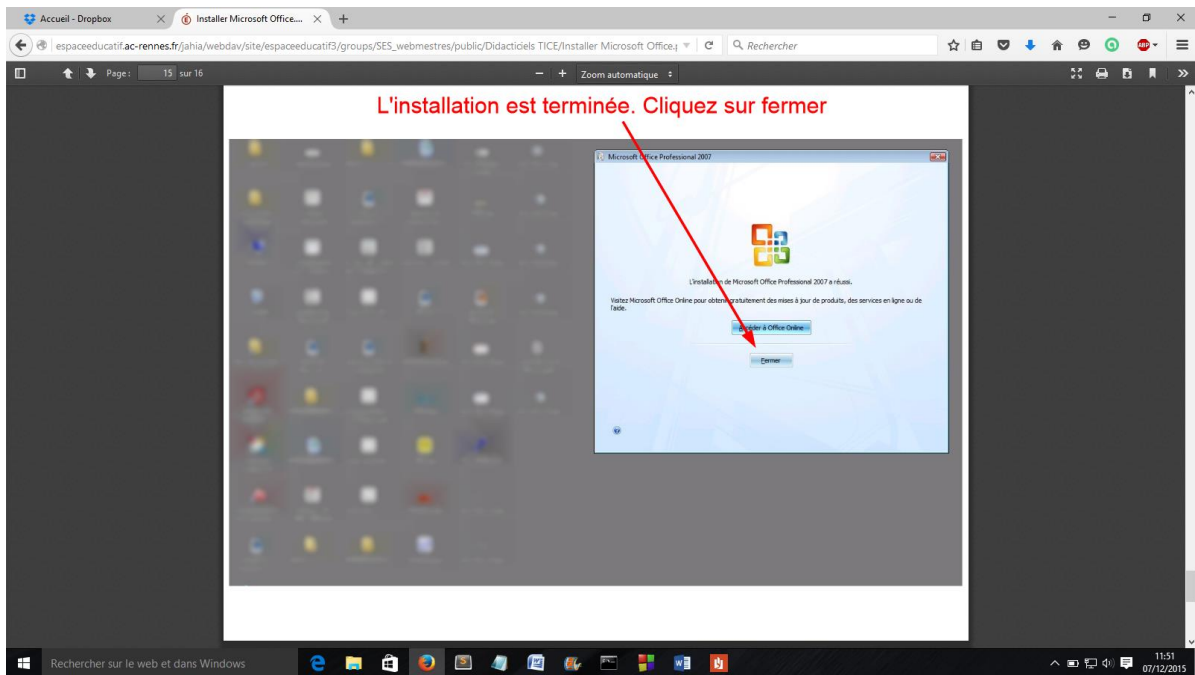
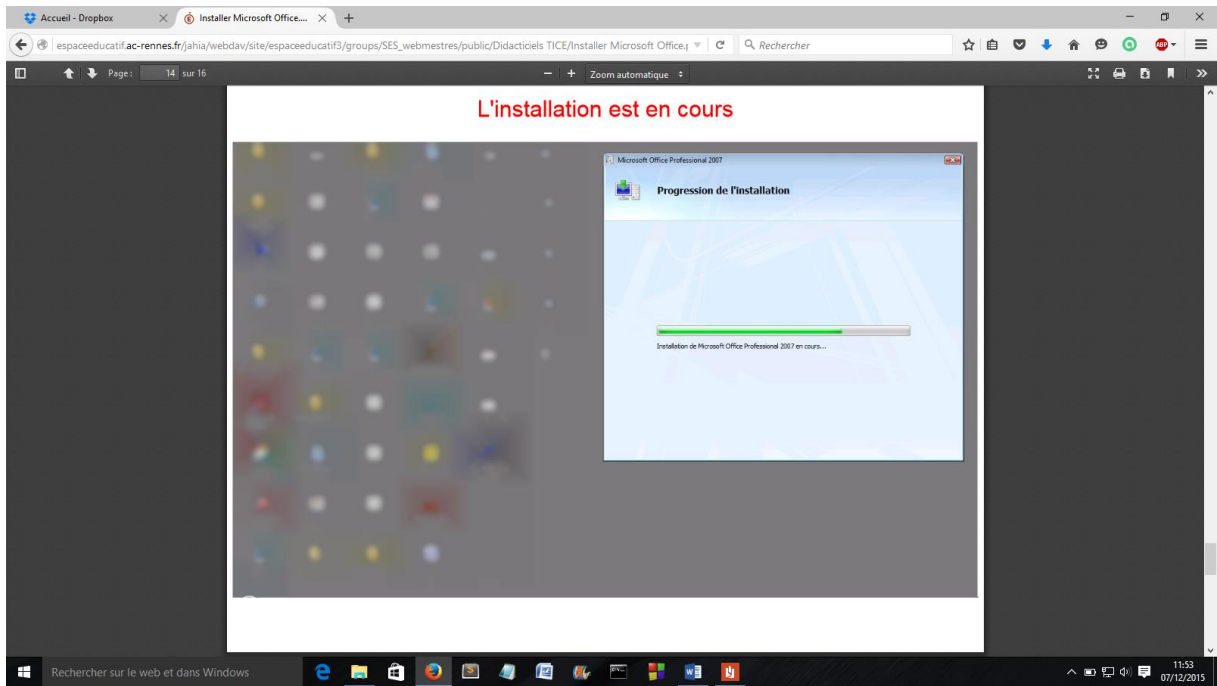












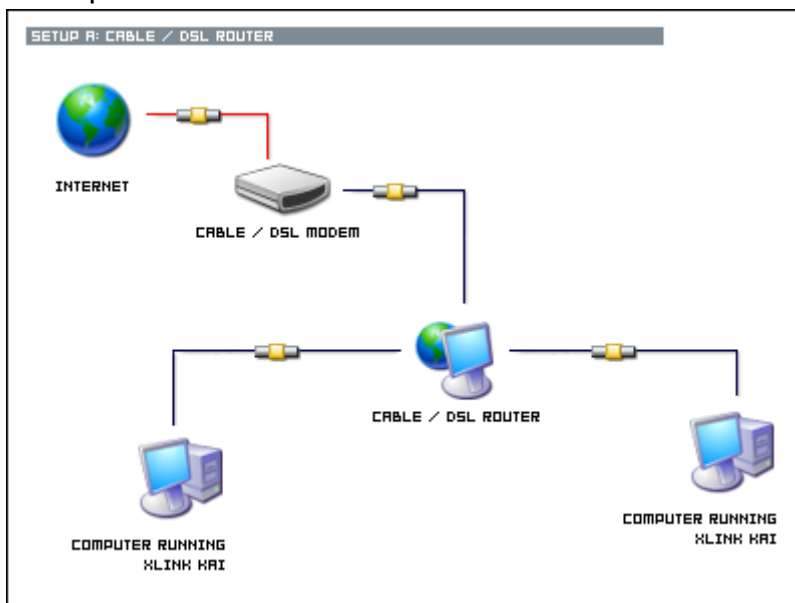
Phase 4 : Description de l'installation du LAN.

On commence par installer le modem, le serveur, le routeur, le switch, la borne wifi et les postes fixes. On poursuit l'installation et la configuration de tous ses matériels.

Configuration entre modem/routeur

La connexion entre le modem et le routeur câblé avec câble droit en prise RJ45 (appareil de même nature). Cette connexion établit le lien entre le WAN depuis le modem et le LAN de l'entreprise.

Exemple d'installation :



Configuration entre routeur/switch

La connexion entre le modem et le switch câblé avec câble droit en prise RJ45 (appareil de même nature).

Exemple de liaison avec switch :



Configuration switch/serveur

Cette connexion permet de relier le serveur à tous les postes en câbles torsadés RJ45. Ce lien permet de regrouper les données communes entre les postes fixes et portables.

Configuration switch/imprimante privée/imprimante professionnelle

Cette connexion en câble RJ45 paire torsadée établit le lien permettant pour les imprimantes privées d'être utilisées par le manager et le monteur de film.

L'imprimante professionnelle est pour l'équipe du film.

Configuration Pc fixe :

Les pc fixes sont reliés au switch par câble torsadé RJ45. Configuration du système d'exploitation de ces Pc puis installation du logiciel vidéo Sony Vegas Pro.

Configuration Pc portables :

Idem que pour les Pc fixes en ce qui concerne le système d'exploitation (même si différent). Idem pour le logiciel vidéo sur ces Pc.

Installation des systèmes d'exploitation (regarder précédemment les installations détaillées)

Installation du logiciel vidéo Sony Vegas Pro sur l'ensemble des Pc. L'équipe de film utilisera aussi le logiciel Photoshop pour les retouches d'images.

Installation du logiciel Turbocash pour la gestion des fiches de paie. Ceci sera géré par le manager.

Conclusion du projet :

Par le devis ci-dessous, l'objectif de budget fixé à moins ou égal de 16000€ est atteint. Par ce budget, on peut affirmer que chaque équipement choisi doit avoir une rentabilité et une durée de vie correspondant à l'attente du client. Le budget a été respecté par les choix de matériel.

**AnyCompany
Corporation** **Devis**

Date : 12/8/2015
N° FACTURE
85698875

A Susan Roberts
Any Company
6-8 impasse des deux
cousins
75017 Paris
01 12 23 34 45
Réf client 93D95

Quantité	N'article	Description	Prix unitaire	Remise	Total de la ligne
2	985567	ACER ASPIRE TC-705 076	500€	-	1000€
1	478556	Synology Disk Station DS2015XS	1179.90		1179.90€
2	699376	Disque dur interne 3.5 pouces Western Digital WD SE - SATA III 6 Gb/s	235€	-	235€
1	655895	Samsung Clp-680dw Laser Color 24/24ppm	280€	-	280€
2	254865	Asus LED VX228H	149.95€	-	299.9€
1	687541	Logiciel Sony Vegas Pro 13	479.95€	-	479.95 €
1	235896	Routeur multi service Cisco 1921 2 ports	742.04€	-	742.04€
1	245697	Cisco Catalyst C3560X- 24P-S	3599.99€	-	3599.99€

1	146398	Borne wifi : Cisco aironet 3502i concentrateur de Réseau commutateur	948.64€	-	948.64€
1	873269	FAI Orange	40,00€/mois	-	480€/ans
6	416853	ASUS K455LB-WX051T	799.95€	-	4794€
1	253697	BROTHER HL- L9300CDWTT	1138€		1138€
1	142397	Domino 4G+ d'Orange	97 + 15€/mois		277 première année puis 180€/an
1	879630	Kaspersky Small Office Security	474€/3ans	-	158€/ans
1	689150	Photoshop	30€/mois		360€/an
Pourcentage de remise				-	
				Total	15972.43€

Devis préparé par : MALAKIAS Lévi _____

Ceci est un devis des biens nommés, soumis aux conditions indiquées ci-dessous : (Décrivez toutes les conditions liées à ses prix et toutes les conditions supplémentaires de l'accord. Il est conseillé d'inclure les dépenses imprévues qui affecteront ce devis.)

Pour accepter ce devis, signez ici et envoyez-le : _____ 8 décembre 2015

Merci de votre commande !

[Anycompany] [6-8 Impasse des deux cousins] [Paris, 75017] Téléphone [0145693612] Télécopie [0189751546] [Anycompany@hotmail.fr]

V) Conclusion

Par ce rapport, l'équipement choisi permet de définir si vos besoins ont été respectés lors de l'entrevue entre votre entreprise et notre SS2I.

Tous les détails pour chaque équipement ont permis de prendre les meilleurs produits afin d'optimiser l'entreprise Any Company. L'objectif atteint avec un devis de budget de moins de 16000€. Les équipements choisis ont une bonne durée de vie.

Les services offerts par notre société peuvent être renouvelés si nécessaire.

Le schéma réalisé avec notre logiciel de réseau pour la création du réseau local de l'entreprise qu'ainsi la mise en place effectuée de chacun de ses équipements leur affirme leur bon fonctionnement et la rentabilité qu'offre notre conception du réseau local créé. Le choix de matériel a été fait par rapport au qualité/prix de chaque solution de matériel et caractéristique qui définit le bon fonctionnement de l'installation.

Obtention de garantie si nécessaire.

Compétence acquise durant le projet :

- Analyse du cahier des charges d'un service à produire
- Étude des exigences liées à la qualité attendue d'un service
- Participation à un projet
- Proposition d'amélioration d'un service
- Proposition d'une solution d'infrastructure
- Accompagnement des utilisateurs dans la prise en main d'un service
- Veille technologique
- Proposition d'une solution applicative