

CIENCIAS SOCIALES



Tecnológico
de Monterrey



ÍNDICE



BIENVENIDA

Modelo Tec21

Competencias que te hacen único

Área de Ciencias Sociales

Carreras

- LED** Licenciado en Derecho*
- LEC** Licenciado en Economía*
- LTP** Licenciado en Gobierno y Transformación Pública*
- LRI** Licenciado en Relaciones Internacionales*

¿Dónde se ofrecen las carreras?

2

4

6

8

24

MODELO TEC21

EL TEC TE RETA

Nuestro **modelo educativo basado en retos** desarrolla las competencias que te permitirán enfrentar de forma creativa y estratégica las oportunidades y los desafíos del siglo XXI.

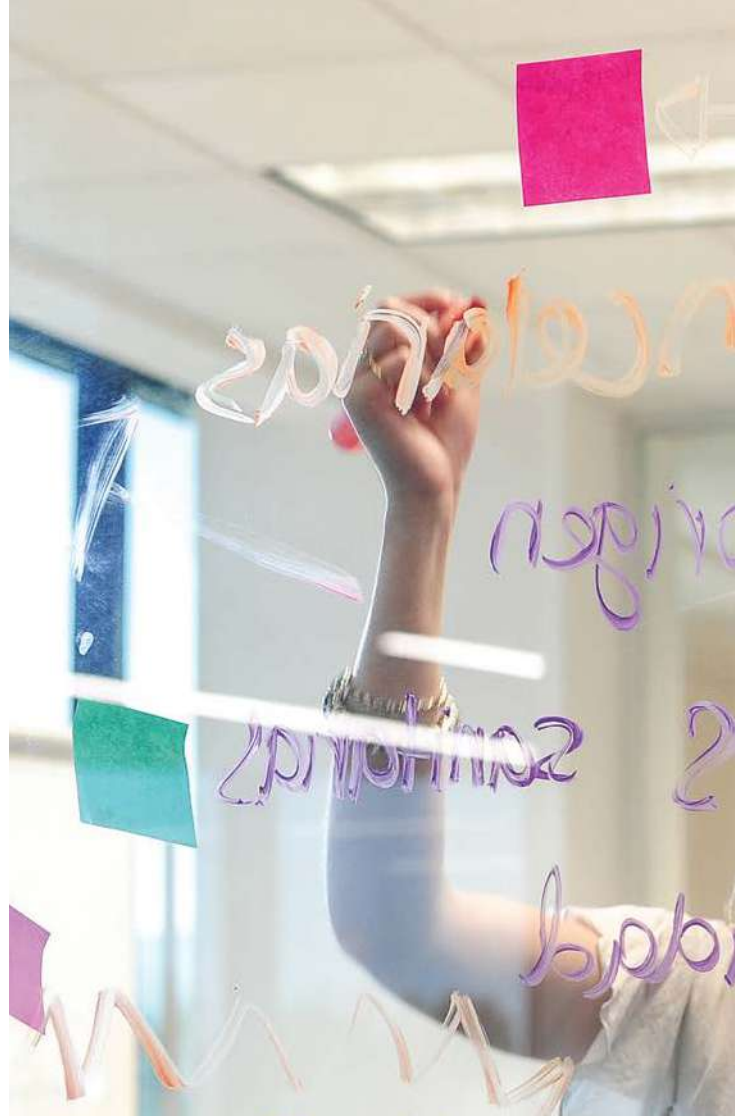
Con una formación que te acompañará a lo largo de la vida, buscamos que seas sensible a las necesidades del entorno, cuentes con una visión sistémica de los problemas y desarrolles la capacidad para solucionarlos.

Desde el primer semestre participarás en actividades que desarrollarán tu capacidad para identificar oportunidades, buscar recursos, asumir riesgos y recuperarte del fracaso.

Además, **el modelo te empodera** para que tomes gradualmente más decisiones sobre tu trayectoria universitaria a fin de **desarrollar un perfil único**.

¿QUÉ ES UN RETO?

Es una oportunidad para aprender algo nuevo y afianzar lo que ya sabes. **Para resolverlo requieres esforzarte, investigar e interactuar en el “mundo real”**. No lo concretas solo: cuentas con un kit de recursos y herramientas personales y tecnológicas, así como con la asesoría de profesores que te acompañan en el proceso. Su resolución implica un cierto grado de dificultad y una duración que despierta el interés, entusiasmo y provoca tu sentido de logro.





Una nueva forma
de aprender

COMPETENCIAS QUE TE HACEN ÚNICO

En el Tecnológico de Monterrey definimos, previa consulta con líderes de distintos sectores y empleadores, siete competencias que deben poseer todos nuestros alumnos. Sin importar qué carrera estudies, el modelo educativo prevé que a través de los distintos retos, materias y actividades propias de tu vivencia universitaria las desarrolles. Éstas son:

1. **Autoconocimiento y gestión**
2. **Emprendimiento innovador**
3. **Inteligencia social**
4. **Compromiso ético y ciudadano**
5. **Razonamiento para la complejidad**
6. **Comunicación**
7. **Transformación digital**

Estas siete competencias, sumadas a los **conocimientos, habilidades, actitudes y valores propios del área de Ciencias Sociales y de tu carrera**, serán al mismo tiempo tu carta de presentación y pasaporte en el mundo profesional.

REGISTRO PASO A PASO DE TUS APRENDIZAJES

A lo largo de tu estancia universitaria registrarás en tu expediente de competencias tu grado de avance y las evidencias que lo avalan. Hacerte responsable de desarrollarlo desde ahora te será de gran utilidad al insertarte en la vida laboral.

ANTES ESCOGÍAS UNA CARRERA, AHORA ELIGES UN CAMINO

Tu plan de estudios es una experiencia formativa dinámica y flexible, que no será lineal. Te permitirá contar con **más tiempo y más elementos** para conocer y madurar tu elección de carrera, así como para **descubrir y aprovechar todas las oportunidades** que tienes para personalizar tu carrera.

El modelo cuenta con **tres etapas** y desde el primer semestre experimentarás unidades de formación (materias y bloques), que tienen objetivos de desarrollo de competencias (conocimientos, habilidades, actitudes y valores) claramente definidos y orientados en proyectos y tareas tanto individuales como colaborativos. En los “bloques” resolverás retos aplicados a la realidad de forma colaborativa, apoyado por un grupo de profesores que guiarán tus aprendizajes y evaluarán contigo y tus compañeros tus competencias al final del mismo.

Estos retos, además de ser atractivos, son experiencias muy completas, pues te desafiarán a ti y a tus compañeros a observar la realidad, mapear situaciones, diagnosticar problemáticas, reflexionar, dialogar y confrontar ideas sobre teorías y técnicas para resolver estos problemas, así como para experimentar, diseñar y producir prototipos y soluciones, dentro de una dinámica reflexiva y aplicativa en la que puedes tomar riesgos, equivocarte y hacer ajustes para lograr el objetivo.



3

Le darás un toque personal a tu carrera a través de especializaciones dentro o fuera de tu área disciplinar.

2

Desarrollarás las competencias propias de tu carrera con materias y retos más enfocados.

1

Adquirirás los fundamentos de la disciplina a través de materias y retos afines a las carreras del área de Ciencias Sociales.

CIENCIAS SOCIALES GENERA IMPACTO Y TRANSFORMA EL MUNDO

¿Cómo tendremos un mundo con menor desigualdad y más oportunidades económicas?, ¿qué políticas deben formularse en un mundo altamente dominado por la tecnología?, ¿quién diseñará las nuevas leyes y reformas?, ¿cómo negociar y resolver los grandes conflictos internacionales? Los retos actuales nos obligan a promover el uso de innovaciones tecnológicas orientadas a la generación de bienestar, justicia e inclusión. Conscientes de que el entorno público lo transformamos todos, impulsamos el emprendimiento, las políticas basadas en evidencia, así como la toma de decisiones con ética y responsabilidad.

Ser parte del área de Ciencias Sociales significa adquirir competencias que te permitan analizar contextos, detectar tendencias y patrones, para así desarrollar soluciones que acorten las brechas, diriman los conflictos y subsanen las carencias.





Conoce las carreras que conforman el área de Ciencias Sociales

- LED** Licenciado en Derecho
- LEC** Licenciado en Economía
- LTP** Licenciado en Gobierno y Transformación Pública
- LRI** Licenciado en Relaciones Internacionales

ASÍ SE APRENDE A TRAVÉS DE SEMANAS TEC

Semanas TEC, una pausa intensiva para tu crecimiento integral.

Todos los semestres tendrás intercaladas las Semanas TEC, especialmente dirigidas a desarrollar de forma intencionada tus competencias para la vida, tales como inteligencia social, compromiso ético y ciudadano, comunicación y emprendimiento, entre otras. Conociéndote más, crecerás.



Ver video



LED

LICENCIADO EN DERECHO

La justicia no es una opción, es una vocación

Los abogados de hoy deben ser capaces de resolver de manera efectiva los retos que plantea un mundo globalizado, en constante cambio social, científico y tecnológico, por lo que es necesario que cuenten con las competencias no sólo para lograr la aplicación justa y efectiva de los sistemas normativos existentes, sino también para diseñar y aplicar innovaciones en el campo del Derecho. Como Licenciado en Derecho del Tecnológico de Monterrey, contribuirás a la cultura de legalidad a través de un ejercicio profesional ético, altamente especializado, con visión internacional y responsabilidad social.

Las competencias de un Licenciado en Derecho del Tec de Monterrey al egresar son:

- Elabora los instrumentos jurídicos idóneos para el desarrollo de la actividad empresarial, tomando en consideración los contextos político, económico y social.
- Formula estrategias jurídicas de prevención y litigio, que consideren la promoción y defensa de los derechos humanos.
- Participa como operador jurídico en procesos jurisdiccionales, con apego a la Constitución, a la normativa vigente y a principios éticos.
- Tutela las relaciones jurídicas que desarrollan las personas entre sí, ya sea a nivel familiar, en relación con sus bienes o bien en relaciones contractuales, de tipo civil o mercantil.
- Plantea estrategias de solución a conflictos jurídicos, derivados de la articulación de competencias del Estado, en sus tres niveles de poder.
- Promueve las acciones jurídicas procedentes en cuanto al régimen de actuación de los servidores públicos, así como en los sistemas de combate a la corrupción, con base en los principios y normas jurídicas aplicables.
- Formula alternativas jurídicas de solución a controversias transnacionales, mediante la aplicación efectiva del derecho internacional y comparado.
- Genera entornos regulatorios éticos para los desarrollos de tecnología y utiliza eficientemente herramientas tecnológicas para la elaboración de instrumentos y estrategias jurídicas.





¿EN QUÉ PODRÁS ESPECIALIZARTE?

Gracias al modelo educativo, podrás personalizar tu perfil de egreso. Durante la etapa de especialización considera una acentuación con base en tus planes al egresar. El Tec te ofrece la manera de lograrlo a través de diferentes concentraciones.

Consulta las concentraciones que esta carrera ofrece en la siguiente liga:

tec.mx/led



CAMPO LABORAL

Gracias a la formación integral que recibirás en esta carrera, al egresar podrás ser parte de distintas áreas, como:

- Despachos de abogados especializados
- Área legal de las empresas
- Tribunales de justicia y administrativos
- Poder legislativo
- Administración pública
- Organizaciones no gubernamentales
- Organismos internacionales y de derechos humanos
- Centros de investigación
- Despachos de regulación tecnológica
- Empresas desarrolladoras y consumidoras de tecnología

¿TE IDENTIFICAS?

Si consideras que la justicia, la legalidad y el respeto a los derechos humanos son las claves del desarrollo y la solución de conflictos en el mundo contemporáneo, entonces ésta puede ser tu carrera.

PLAN DE ESTUDIOS

ELIGE TU CAMINO



Lo que debes saber en cada una de las etapas de tu plan de estudios:

Exploración

1. Iniciarás tu expediente de competencias, mismo que irás alimentando a lo largo de tu carrera.
2. Te formarás en los fundamentos del área de Ciencias Sociales.
3. Participarás en un reto fundamental y en retos de exploración del área de Ciencias Sociales en los que interactuarás con compañeros de distintas carreras.
4. Cursarás materias de educación general, de un acervo a elegir.
5. Participarás en un reto integrador de todas las competencias previstas para desarrollarse en esta fase.

Enfoque

1. Te formarás en las competencias core de tu carrera, es decir, aquellas que la distinguen.
2. Participarás en retos más enfocados, para reforzar lo aprendido y ampliar fundamentos.
3. Contarás con los elementos para decidir entre profundizar o diversificarte y armar tu plan de especialización en consecuencia.
4. Las Semanas TEC, los retos y vivencias universitarias en general enriquecerán tu expediente.

Especialización

1. Has decidido entre diversificarte o profundizar aún más en tu carrera y lo harás al elegir una concentración, una modalidad, una estancia, por mencionar algunas de tus opciones. El Semestre TEC es el espacio de tiempo flexible para iniciar.
2. Desarrollarás competencias propias de tu especialización, cada vez más conectadas a tus pasiones, intereses y planes.
3. Al graduarte obtendrás el certificado de concentración profesional emitido por la Dirección de Servicios Escolares de tu campus.

SEMESTRE 1				SEMESTRE 2				ELIGE TU CARRERA
Optativa de matemáticas y ciencias	Optativa de matemáticas y ciencias	Optativa de matemáticas y ciencias	Optativa de humanidades y bellas artes	Optativa de humanidades y bellas artes	Optativa de humanidades y bellas artes	Optativa de humanidades y bellas artes		
Introducción a las ciencias sociales	Introducción a las ciencias sociales	Filosofía política para los dilemas contemporáneos	Microeconomía	Microeconomía	Microeconomía	Macroeconomía		
Pensamiento matemático I	Pensamiento matemático I	Pensamiento matemático I	Pensamiento matemático II	Métodos cuantitativos I	Métodos cuantitativos I	Métodos cuantitativos I		
Transformación del México contemporáneo	Desafíos globales	Principios de programación para las ciencias sociales	Introducción al derecho	Herramientas tecnológicas para las ciencias sociales	Herramientas tecnológicas para las ciencias sociales	Emprendimiento y tecnología para la transformación de México		
Semana TEC		Semana TEC		Semana TEC		Semana IB		

SEMESTRE 3				SEMESTRE 4				SEMESTRE 5				ELIGE TU CONCENTRACIÓN	
Optativa de ciencias sociales y del comportamiento	Optativa de ciencias sociales y del comportamiento	Optativa de ciencias sociales y del comportamiento	Optativa de liderazgo, emprendimiento e innovación	Optativa de liderazgo, emprendimiento e innovación	Optativa de liderazgo, emprendimiento e innovación	Optativa de ética y ciudadanía	Optativa de ética y ciudadanía	Optativa de ética y ciudadanía	Optativa de ética y ciudadanía	Optativa de ética y ciudadanía	Optativa de ética y ciudadanía		
Teoría del derecho	Seminario de teoría del derecho	Personas y acto jurídico	Derecho de las obligaciones I	Seminario de derecho de las obligaciones I	Derecho de las obligaciones II	Seminario de derecho de las obligaciones II	Derecho laboral I	Derecho laboral I	Derecho laboral II	Derecho laboral II	Derecho laboral II		
Argumentación jurídica	Seminario de argumentación jurídica	Seminario de personas y acto jurídico	Derechos humanos y su interpretación judicial	Solución de conflictos y teoría general del proceso	Derecho penal y delitos en especial	Derecho administrativo I	Contratos civiles y mercantiles	Contratos civiles y mercantiles	Familia y sucesiones	Familia y sucesiones	Familia y sucesiones		
Tópico de exploración	Derecho constitucional	Bienes y derechos reales											
Semana TEC		Semana TEC		Semana TEC		Semana TEC		Semana TEC		Semana IB			

SEMESTRE 6				SEMESTRE 7				SEMESTRE 8			
Juicios orales	Sociedades mercantiles	Derecho fiscal	Títulos y operaciones de crédito	Ética para abogados	Derecho internacional público	Semestre TEC (Tópicos I-VI)					
Sistema penal acusatorio	Derecho procesal laboral	Empresa y cumplimiento regulatorio	Derecho de la propiedad intelectual	Inglés legal	Seminario de derecho internacional público						
Derecho administrativo II	Derecho procesal civil y mercantil	Controles constitucionales I	Derecho procesal fiscal y administrativo	Controles constitucionales II	Derecho internacional privado y arbitraje comercial internacional						
Semana TEC		Semana TEC		Semana TEC		Semana IB		Semana IB			

SEMESTRE 9			
Optativa profesional multidisciplinaria	Investigación jurídica aplicada	Investigación jurídica aplicada	
Semana TEC		Semana IB	

- Materia de educación general
- Bloque de exploración del área (RETO)
- Materia disciplinar
- Semestre TEC
- Materia de exploración del área
- Bloque optativo fuera del área (RETO)
- Bloque disciplinar (RETO)
- Bloque multidisciplinario (RETO)
- Bloque introductorio (RETO)
- Bloque integrador del área (RETO)
- Bloque integrador disciplinar (RETO)
- Bloque integrador final (RETO)

Carreras

LEC

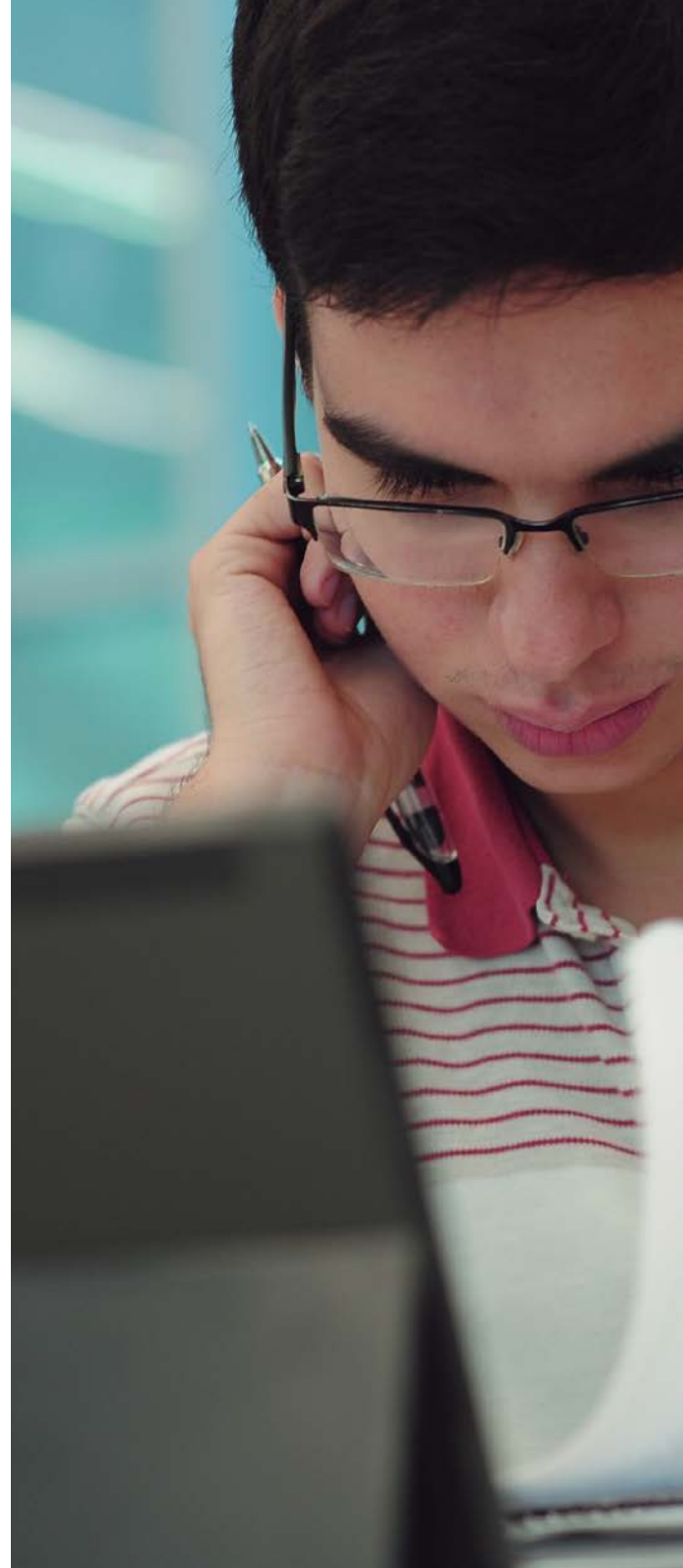
LICENCIADO EN ECONOMÍA

Conocer para maximizar

¿Te interesa la economía, las finanzas, la política pública o la ciencia de datos? ¿Quisieras saber cuál es la mejor forma de aplicar la economía y las finanzas para incidir de manera positiva en tu entorno y nuestro país? Para esto es necesario conocer cómo funcionan los mercados y cómo toman decisiones las personas, las empresas y el gobierno. Los economistas egresados del Tec no sólo son capaces de analizar estos comportamientos a través de modelos, de elaborar políticas públicas, de invertir capitales y hacer pronósticos; sino que pueden ir más allá con el uso de las nuevas tecnologías en *fintech* y *data analytics*, economía conductual, entre otras.

Las competencias de un Licenciado en Economía del Tec de Monterrey al egresar son:

- Analiza modelos de decisión económica del individuo, empresa y gobierno, con base en la interpretación y análisis de las variables económicas.
- Evalúa propuestas de política económica, con base en herramientas de teoría económica orientadas a generar un mayor crecimiento, reducir la pobreza y la desigualdad.
- Genera soluciones a problemas que involucran el uso eficiente de recursos públicos y privados, con base en modelos cuantitativos.
- Evalúa las fallas de mercado en diferentes contextos, examinando el origen, impacto y medidas de mitigación.
- Analiza la toma de decisiones económicas de personas, empresas y gobierno, considerando preferencias, restricciones presupuestales y posibles escenarios de riesgo o incertidumbre.
- Propone soluciones a problemas económicos y financieros relevantes, a través del empleo de innovaciones tecnológicas que generen mayor competitividad y crecimiento.
- Desarrolla proyectos de investigación económica, utilizando modelos cuantitativos y cualitativos.



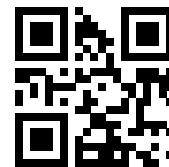


¿EN QUÉ PODRÁS ESPECIALIZARTE?

Gracias al modelo educativo, podrás personalizar tu perfil de egreso. Durante la etapa de especialización considera una acentuación con base en tus planes al egresar. El Tec te ofrece la manera de lograrlo a través de diferentes concentraciones.

Consulta las concentraciones que esta carrera ofrece en la siguiente liga:

tec.mx/lec



CAMPO LABORAL

Gracias a la formación integral que recibirás en esta carrera, al egresar podrás ser parte de distintas áreas, como:

- Instituciones financieras
- Banca de inversión
- Empresas privadas
- Sector público y gobierno
- *Startups* y empresas de tecnología
- Consultoría estratégica
- Centros de investigación
- Posgrados especializados en el extranjero

¿TE IDENTIFICAS?

Si te interesa cómo hacer uso de los recursos de la mejor manera, analizar las decisiones individuales y colectivas y proponer soluciones para contribuir al crecimiento del mundo, estás en buen camino.

PLAN DE ESTUDIOS

ELIGE TU CAMINO



Lo que debes saber en cada una de las etapas de tu plan de estudios:

Exploración

1. Iniciarás tu expediente de competencias, mismo que irás alimentando a lo largo de tu carrera.
2. Te formarás en los fundamentos del área de Ciencias Sociales.
3. Participarás en un reto fundamental y en retos de exploración del área de Ciencias Sociales en los que interactuarás con compañeros de distintas carreras.
4. Cursarás materias de educación general, de un acervo a elegir.
5. Participarás en un reto integrador de todas las competencias previstas para desarrollarse en esta fase.

Enfoque

1. Te formarás en las competencias core de tu carrera, es decir, aquellas que la distinguen.
2. Participarás en retos más enfocados, para reforzar lo aprendido y ampliar fundamentos.
3. Contarás con los elementos para decidir entre profundizar o diversificarte y armar tu plan de especialización en consecuencia.
4. Las Semanas TEC, los retos y vivencias universitarias en general enriquecerán tu expediente.

Especialización

1. Has decidido entre diversificarte o profundizar aún más en tu carrera y lo harás al elegir una concentración, una modalidad, una estancia, por mencionar algunas de tus opciones. El Semestre TEC es el espacio de tiempo flexible para iniciar.
2. Desarrollarás competencias propias de tu especialización, cada vez más conectadas a tus pasiones, intereses y planes.
3. Al graduarte obtendrás el certificado de concentración profesional emitido por la Dirección de Servicios Escolares de tu campus.

SEMESTRE 1				SEMESTRE 2				SEMESTRE 3				ELIGE TU CARRERA		
Optativa de matemáticas y ciencias	Optativa de matemáticas y ciencias	Optativa de matemáticas y ciencias	Optativa de humanidades y bellas artes	Optativa de humanidades y bellas artes	Optativa de humanidades y bellas artes	Optativa de ciencias sociales y del comportamiento	Optativa de ciencias sociales y del comportamiento	Optativa de ciencias sociales y del comportamiento	Optativa de ciencias sociales y del comportamiento	Optativa de ciencias sociales y del comportamiento	Optativa de ciencias sociales y del comportamiento			
Introducción a las ciencias sociales	Introducción a las ciencias sociales	Filosofía política para los dilemas contemporáneos	Microeconomía	Microeconomía	Macroeconomía	Economía para la toma de decisiones	Economía para la toma de decisiones	Economía para la toma de decisiones	Economía para la toma de decisiones	Economía conductual				
Pensamiento matemático I	Pensamiento matemático I	Pensamiento matemático I	Pensamiento matemático II	Métodos cuantitativos I	Métodos cuantitativos I	Pensamiento matemático III	Pensamiento matemático III	Pensamiento matemático III	Pensamiento matemático III	Métodos cuantitativos II				
Transformación del México contemporáneo	Desafíos globales	Principios de programación para las ciencias sociales	Introducción al derecho	Herramientas tecnológicas para las ciencias sociales	Emprendimiento y tecnología para la transformación de México	Tópico de exploración	Participación política y sociología de la identidad	Participación política y sociología de la identidad	Participación política y sociología de la identidad	Macroeconomía y desarrollo económico				
Semana TEC	Semana TEC	Semana IB	Semana TEC	Semana TEC	Semana IB	Semana TEC	Semana TEC	Semana IB	Semana TEC	Semana IB				

SEMESTRE 4			SEMESTRE 5			ELIGE TU CONCENTRACIÓN	
Optativa de liderazgo, emprendimiento e innovación	Optativa de liderazgo, emprendimiento e innovación	Optativa de liderazgo, emprendimiento e innovación	Optativa de ética y ciudadanía	Optativa de ética y ciudadanía	Optativa de ética y ciudadanía		
Fundamentos de estadística	Pensamiento matemático IV	Fundamentos de econometría	Econometría I	Econometría II	Multivariante		
Origen y futuro del panorama macroeconómico	Dinero y capitales	Incentivos del consumidor y productor	Competencia económica	Dinámica del crecimiento nacional y regional	Decisiones estratégicas en mercados e instituciones		
Semana TEC	Semana TEC	Semana IB	Semana TEC	Semana TEC	Semana IB		

SEMESTRE 6		SEMESTRE 7		SEMESTRE 8	
Semestre TEC (Tópicos I-VI)		Semestre TEC (Optativa Profesional I-VI)		Optativa profesional multidisciplinaria	Solución y evaluación de problemas económicos
Semana IB	Semana IB	Semana IB	Semana IB	Semana TEC	Semana TEC
				Solución y evaluación de problemas económicos	Solución y evaluación de problemas económicos
				Semana IB	Semana IB

- Materia de educación general
- Bloque de exploración del área (RETO)
- Materia disciplinar
- Semestre TEC
- Materia de exploración del área
- Bloque optativo fuera del área (RETO)
- Bloque disciplinar (RETO)
- Bloque multidisciplinario (RETO)
- Bloque introductorio (RETO)
- Bloque integrador del área (RETO)
- Bloque integrador disciplinar (RETO)
- Bloque integrador final (RETO)

LTP

LICENCIADO EN GOBIERNO Y TRANSFORMACIÓN PÚBLICA

Analiza y construye el futuro

La velocidad a la que está cambiando la sociedad y la tecnología ha incrementado los retos que enfrentamos para generar desarrollo y bienestar público. Por esta razón, es necesario contar con profesionales capaces de incidir en el funcionamiento de los sistemas políticos, empresariales y tecnológicos, a través del uso de métodos analíticos avanzados y de la generación de nuevos emprendimientos públicos.

Las competencias de un Licenciado en Gobierno y Transformación Pública del Tec de Monterrey al egresar son:

- Detona transformaciones públicas y de gobierno de alto impacto, utilizando eficientemente herramientas tecnológicas disruptivas.
- Genera modelos de emprendimiento público, donde las empresas, organizaciones y agentes involucrados inciden en procesos de análisis, diseño e implementación de iniciativas públicas y sociales.
- Elabora propuestas de políticas públicas resilientes a contextos complejos, empleando ciencia de datos y métodos analíticos avanzados.
- Desarrolla proyectos de investigación sobre problemas políticos y sociales, desde una perspectiva multidisciplinaria y empleando métodos cuantitativos y cualitativos.
- Elabora propuestas de reforma que mejoren la calidad de la democracia, con base en análisis y diagnósticos de problemas de elección pública, representación y participación ciudadana.
- Propone reformas orientadas a la transformación de lo público, a partir de la creación de empresas u organizaciones con un fuerte impacto social y el análisis del funcionamiento y desempeño de las instituciones existentes.
- Genera análisis político que explique la interacción entre los fenómenos políticos, sociales y económicos, a nivel local, nacional e internacional, y su impacto en la agenda pública.





¿EN QUÉ PODRÁS ESPECIALIZARTE?

Gracias al modelo educativo, podrás personalizar tu perfil de egreso. Durante la etapa de especialización considera una acentuación con base en tus planes al egresar. El Tec te ofrece la manera de lograrlo a través de diferentes concentraciones.

Consulta las concentraciones que esta carrera ofrece en la siguiente liga:

tec.mx/itp



CAMPO LABORAL

Gracias a la formación integral, al egresar podrás trabajar en diferentes áreas donde utilicen big data y análisis estratégico para su toma de decisiones, como:

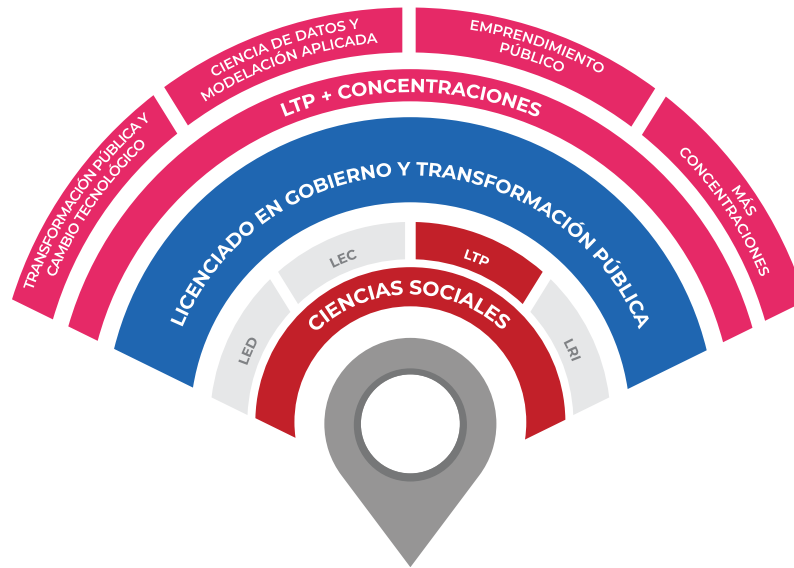
- Empresas de tecnología
- *Think tanks*
- *Startups*
- Instituciones financieras
- Sector público
- Posgrados especializados en el extranjero
- Organismos internacionales

¿TE IDENTIFICAS?

Si eres una persona que busca transformar el mundo por medio del análisis de datos, el uso de tecnologías disruptivas y la generación de propuestas de emprendimiento, esta carrera es para ti.

PLAN DE ESTUDIOS

ELIGE TU CAMINO



Lo que debes saber en cada una de las etapas de tu plan de estudios:

Exploración

1. Iniciarás tu expediente de competencias, mismo que irás alimentando a lo largo de tu carrera.
2. Te formarás en los fundamentos del área de Ciencias Sociales.
3. Participarás en un reto fundamental y en retos de exploración del área de Ciencias Sociales en los que interactuarás con compañeros de distintas carreras.
4. Cursarás materias de educación general, de un acervo a elegir.
5. Participarás en un reto integrador de todas las competencias previstas para desarrollarse en esta fase.

Enfoque

1. Te formarás en las competencias core de tu carrera, es decir, aquellas que la distinguen.
2. Participarás en retos más enfocados, para reforzar lo aprendido y ampliar fundamentos.
3. Contarás con los elementos para decidir entre profundizar o diversificarte y armar tu plan de especialización en consecuencia.
4. Las Semanas TEC, los retos y vivencias universitarias en general enriquecerán tu expediente.

Especialización

1. Has decidido entre diversificarte o profundizar aún más en tu carrera y lo harás al elegir una concentración, una modalidad, una estancia, por mencionar algunas de tus opciones. El Semestre TEC es el espacio de tiempo flexible para iniciar.
2. Desarrollarás competencias propias de tu especialización, cada vez más conectadas a tus pasiones, intereses y planes.
3. Al graduarte obtendrás el certificado de concentración profesional emitido por la Dirección de Servicios Escolares de tu campus.

SEMESTRE 1				SEMESTRE 2				SEMESTRE 3				ELIGE TU CARRERA		
Optativa de matemáticas y ciencias	Optativa de matemáticas y ciencias	Optativa de matemáticas y ciencias	Optativa de humanidades y bellas artes	Optativa de humanidades y bellas artes	Optativa de humanidades y bellas artes	Optativa de ciencias sociales y del comportamiento	Optativa de ciencias sociales y del comportamiento	Optativa de ciencias sociales y del comportamiento	Optativa de ciencias sociales y del comportamiento	Optativa de ciencias sociales y del comportamiento	Optativa de ciencias sociales y del comportamiento			
Introducción a las ciencias sociales	Introducción a las ciencias sociales	Filosofía política para los dilemas contemporáneos	Microeconomía	Microeconomía	Macroeconomía	Economía para la toma de decisiones	Economía para la toma de decisiones	Economía conductual	Economía para la toma de decisiones	Economía conductual				
Pensamiento matemático I	Pensamiento matemático I	Pensamiento matemático I	Pensamiento matemático II	Métodos cuantitativos I	Métodos cuantitativos I	Pensamiento matemático III	Pensamiento matemático III	Métodos cuantitativos II	Pensamiento matemático III	Métodos cuantitativos II				
Transformación del México contemporáneo	Desafíos globales	Principios de programación para las ciencias sociales	Introducción al derecho	Herramientas tecnológicas para las ciencias sociales	Emprendimiento y tecnología para la transformación de México	Tópico de exploración	Participación política y sociología de la identidad	Macroeconomía y desarrollo económico						
Semana TEC		Semana IB		Semana TEC		Semana IB		Semana TEC		Semana IB				

SEMESTRE 4				SEMESTRE 5				ELIGE TU CONCENTRACIÓN	
Optativa de liderazgo, emprendimiento e innovación	Optativa de liderazgo, emprendimiento e innovación	Optativa de liderazgo, emprendimiento e innovación	Optativa de ética y ciudadanía	Optativa de ética y ciudadanía	Optativa de ética y ciudadanía	Optativa de ética y ciudadanía			
Elección pública e instituciones políticas comparadas	Elección pública e instituciones políticas comparadas	Elección pública e instituciones políticas comparadas	Economía política del cambio tecnológico y el desarrollo	Economía política del cambio tecnológico y el desarrollo	Economía política del cambio tecnológico y el desarrollo	Economía política del cambio tecnológico y el desarrollo			
Opinión pública	Economía conductual y neurociencia política	Ciencia de datos para la toma de decisiones I	Ciencia de datos para la toma de decisiones II	Instituciones, regulación y política pública	Políticas tecnológicas para el desarrollo				
Semana TEC		Semana IB		Semana TEC		Semana IB			

SEMESTRE 6				SEMESTRE 7				SEMESTRE 8				
Semestre TEC (Tópicos I-VI)				Métodos econométricos y política pública	Métodos econométricos y política pública	Métodos econométricos y política pública						
				Experimentos e inferencia causal para política pública	Experimentos e inferencia causal para política pública	Experimentos e inferencia causal para política pública						
				Análisis de decisiones bajo condiciones de incertidumbre	Análisis de decisiones bajo condiciones de incertidumbre	Gobierno, sector privado, tecnología y nuevos mercados			Optativa profesional multidisciplinaria	Diseño e implementación de innovaciones públicas	Diseño e implementación de innovaciones públicas	
				Semana TEC		Semana IB		Semana TEC		Semana IB		

- Materia de educación general
- Bloque de exploración del área (RETO)
- Materia disciplinar
- Semestre TEC
- Materia de exploración del área
- Bloque optativo fuera del área (RETO)
- Bloque disciplinar (RETO)
- Bloque multidisciplinario (RETO)
- Bloque introductorio (RETO)
- Bloque integrador del área (RETO)
- Bloque integrador disciplinar (RETO)
- Bloque integrador final (RETO)

LRI

LICENCIADO EN RELACIONES INTERNACIONALES

Transformación que trasciende fronteras

En un mundo cada vez más interdependiente, la solución de problemas complejos exige una visión internacional, un compromiso con un mundo sostenible y justo, así como herramientas para diseñar e implementar proyectos de impacto global. Un Licenciado en Relaciones Internacionales desarrollará las competencias para diseñar y gestionar estrategias de cooperación que impacten positivamente la sostenibilidad global.

Las competencias de un Licenciado en Relaciones Internacionales del Tec de Monterrey al egresar son:

- Facilita acuerdos en la gestión de conflictos de carácter internacional, desde el nivel local hasta el global, considerando las necesidades e intereses de los diversos actores.
- Diagnostica retos emergentes con impacto en el sistema internacional, empleando herramientas de análisis prospectivo.
- Formula estrategias de cooperación internacional y de gobernanza mundial de retos globales, favoreciendo soluciones éticas, democráticas y sostenibles.
- Elabora proyectos de desarrollo sostenible desde la perspectiva científica de las relaciones internacionales, buscando alternativas innovadoras para la sostenibilidad del planeta.
- Propone soluciones a problemas sociales complejos de impacto internacional, integrando la perspectiva de bienes públicos globales y regionales.
- Fomenta una cultura de inclusión y respeto a la diversidad, diseñando estrategias de comunicación desde la perspectiva de multiculturalidad.
- Genera estrategias de posicionamiento de México u otros países en el escenario internacional, fortaleciendo su contribución en la construcción de un orden global más justo.



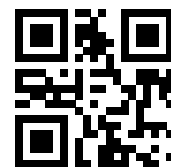


¿EN QUÉ PODRÁS ESPECIALIZARTE?

Gracias al modelo educativo, podrás personalizar tu perfil de egreso. Durante la etapa de especialización considera una acentuación con base en tus planes al egresar. El Tec te ofrece la manera de lograrlo a través de diferentes concentraciones.

Consulta las concentraciones que esta carrera ofrece en la siguiente liga:

tec.mx/lri



CAMPO LABORAL

Gracias a la formación integral que recibirás en esta carrera, al egresar podrás ser parte de distintas áreas, como:

- Secretaría de Relaciones Exteriores y Servicio Exterior Mexicano
- Empresas transnacionales
- Administración pública
- Organismos internacionales
- Organizaciones de la sociedad civil
- Posgrados especializados en el extranjero

¿TE IDENTIFICAS?

Si aprecias que vivamos en un mundo interconectado, tienes una visión internacional de tu entorno y te consideras un ciudadano del mundo, ésta es la carrera para ti.

PLAN DE ESTUDIOS

ELIGE TU CAMINO



Lo que debes saber en cada una de las etapas de tu plan de estudios:

Exploración

1. Iniciarás tu expediente de competencias, mismo que irás alimentando a lo largo de tu carrera.
2. Te formarás en los fundamentos del área de Ciencias Sociales.
3. Participarás en un reto fundamental y en retos de exploración del área de Ciencias Sociales en los que interactuarás con compañeros de distintas carreras.
4. Cursarás materias de educación general, de un acervo a elegir.
5. Participarás en un reto integrador de todas las competencias previstas para desarrollarse en esta fase.

Enfoque

1. Te formarás en las competencias core de tu carrera, es decir, aquellas que la distinguen.
2. Participarás en retos más enfocados, para reforzar lo aprendido y ampliar fundamentos.
3. Contarás con los elementos para decidir entre profundizar o diversificarte y armar tu plan de especialización en consecuencia.
4. Las Semanas TEC, los retos y vivencias universitarias en general enriquecerán tu expediente.

Especialización

1. Has decidido entre diversificarte o profundizar aún más en tu carrera y lo harás al elegir una concentración, una modalidad, una estancia, por mencionar algunas de tus opciones. El Semestre TEC es el espacio de tiempo flexible para iniciar.
2. Desarrollarás competencias propias de tu especialización, cada vez más conectadas a tus pasiones, intereses y planes.
3. Al graduarte obtendrás el certificado de concentración profesional emitido por la Dirección de Servicios Escolares de tu campus.

SEMESTRE 1				SEMESTRE 2				SEMESTRE 3				ELIGE TU CARRERA		
Optativa de matemáticas y ciencias	Optativa de matemáticas y ciencias	Optativa de matemáticas y ciencias	Optativa de humanidades y bellas artes	Optativa de humanidades y bellas artes	Optativa de humanidades y bellas artes	Optativa de ciencias sociales y del comportamiento	Optativa de ciencias sociales y del comportamiento	Optativa de ciencias sociales y del comportamiento	Optativa de ciencias sociales y del comportamiento	Optativa de ciencias sociales y del comportamiento	Optativa de ciencias sociales y del comportamiento			
Introducción a las ciencias sociales	Introducción a las ciencias sociales	Filosofía política para los dilemas contemporáneos	Microeconomía	Microeconomía	Macroeconomía	Economía para la toma de decisiones	Economía para la toma de decisiones	Economía para la toma de decisiones	Economía para la toma de decisiones	Economía conductual				
Pensamiento matemático I	Pensamiento matemático I	Pensamiento matemático I	Pensamiento matemático II	Métodos cuantitativos I	Métodos cuantitativos I	Pensamiento matemático III	Pensamiento matemático III	Pensamiento matemático III	Pensamiento matemático III	Métodos cuantitativos II				
Transformación del México contemporáneo	Desafíos globales	Principios de programación para las ciencias sociales	Introducción al derecho	Herramientas tecnológicas para las ciencias sociales	Emprendimiento y tecnología para la transformación de México	Tópico de exploración	Participación política y sociología de la identidad	Participación política y sociología de la identidad	Participación política y sociología de la identidad	Macroeconomía y desarrollo económico				

SEMESTRE 4				SEMESTRE 5				ELIGE TU CONCENTRACIÓN	
Optativa de liderazgo, emprendimiento e innovación	Optativa de liderazgo, emprendimiento e innovación	Optativa de liderazgo, emprendimiento e innovación	Optativa de ética y ciudadanía	Optativa de ética y ciudadanía	Optativa de ética y ciudadanía	Optativa de ética y ciudadanía			
Teorías clásicas de relaciones internacionales	Teorías contemporáneas de relaciones internacionales	Teorías contemporáneas de relaciones internacionales	Aspectos jurídicos de las relaciones internacionales	Organismos internacionales	Riesgos y amenazas en la agenda global contemporánea				
Análisis histórico del sistema internacional	Escenarios regionales en el mundo contemporáneo	Prospectiva sobre escenarios político-económicos internacionales	Conflicto y negociación	Cooperación y gobernanza global	Gestión de bienes públicos globales en la sociedad de riesgo				

SEMESTRE 6			SEMESTRE 7			SEMESTRE 8		
Semestre TEC (Tópicos I-VI)			Semestre TEC (Optativa Profesional I-VI)			Optativa profesional multidisciplinaria		
Semana IB			Semana IB			Semana IB		
Semana TEC			Semana TEC			Semana TEC		
Análisis y estrategias de política exterior			Análisis y estrategias de política exterior			Análisis y estrategias de política exterior		
Semana IB			Semana IB			Semana IB		

- Materia de educación general
- Bloque de exploración del área (RETO)
- Materia disciplinar
- Semestre TEC
- Materia de exploración del área
- Bloque optativo fuera del área (RETO)
- Bloque disciplinar (RETO)
- Bloque multidisciplinario (RETO)
- Bloque introductorio (RETO)
- Bloque integrador del área (RETO)
- Bloque integrador disciplinar (RETO)
- Bloque integrador final (RETO)

CIENCIAS SOCIALES

Con la entrada de Ciencias Sociales tienes la opción de moverte durante tus estudios profesionales al campus donde se ofrezca la especialización que desees.

Campus donde podrás ingresar al área de CIENCIAS SOCIALES	Campus donde podrás entrar y graduarte de las carreras correspondientes			
	LED	LEC	LTP	LRI
Aguascalientes				
Central de Veracruz				
Chiapas				
Chihuahua	●	●		
Ciudad de México	●	●	●	●
Ciudad Juárez				
Cuernavaca				
Estado de México	●	●	●	●
Guadalajara	●	●		●
Hidalgo	●			
Irapuato				
Laguna				
León				
Monterrey	●	●	●	●
Morelia				
Obregón				
Puebla	●	●	●	●
Querétaro	●	●		●
Saltillo				
San Luis Potosí				
Santa Fe	●	●	●	●
Sinaloa				
Sonora Norte	●			
Tampico				
Toluca	●	●		
Zacatecas				

36% de los egresados de la Escuela de Ciencias Sociales y Gobierno forman su propia empresa, emprendimiento público u organización de la sociedad civil.

La mayoría de dichas empresas u organizaciones **se encuentran en América Latina, EE. UU., Europa y Canadá.** Con ellas, han generado más de **110,000 empleos.**

LIBERA TU POTENCIAL TRANSFORMADOR

Buscamos a los alumnos con los mejores perfiles, que demuestren la capacidad y el entusiasmo para hacer de su vida académica y estudiantil una experiencia única. Nuestro proceso de admisión está enfocado en seleccionar jóvenes con gran potencial para ser líderes con espíritu emprendedor, sentido humano y competitivos internacionalmente.



Para más información sobre las carreras del área de Ciencias Sociales, visita **tec.mx/profesional**