



CIRUGÍA CARDIOVASCULAR

**Dr. Juan Meca Aguirrezabalaga
Hospital Universitario La Paz**

**#XII
Jornadas
PostMIR**

¿QUÉ ES Y QUÉ PATOLOGÍA TRATA?

Trata la patología quirúrgica del corazón y grandes vasos.

1. ADQUIRIDA

-Valvular

-Coronaria

-Aorta.

-Otros: insuficiencia cardíaca, pericardio, tumores, arritmias...

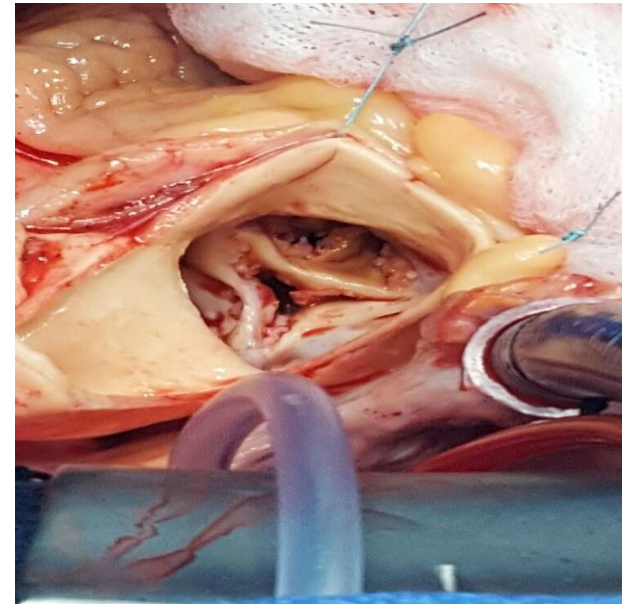
2. CONGÉNITA

-Pediátrica

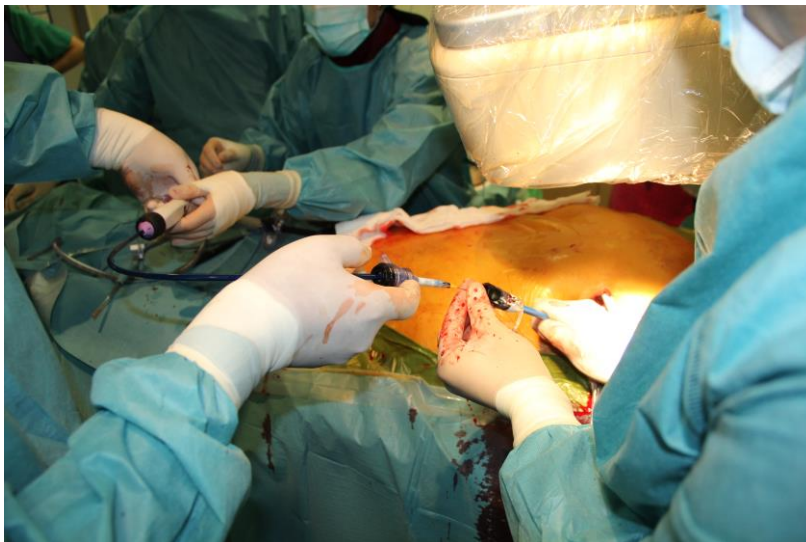
-Adulto

VALVULAR

Sustitución valvular.
Reparación valvular.
Endocarditis bacteriana.
Complicaciones protésicas.

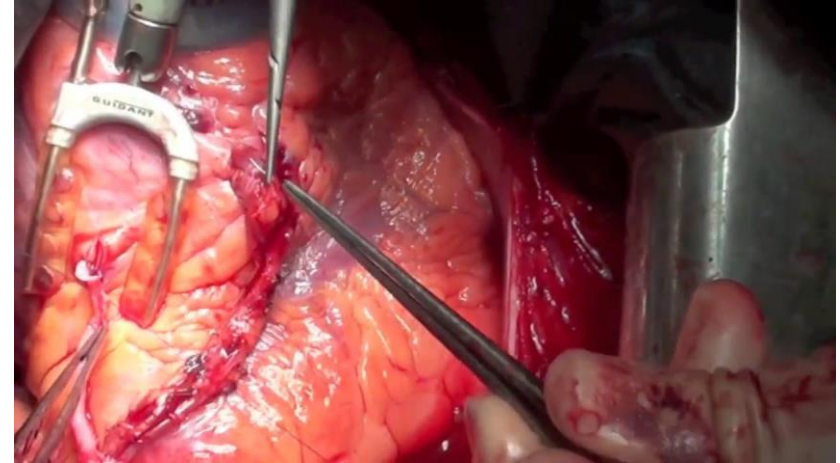
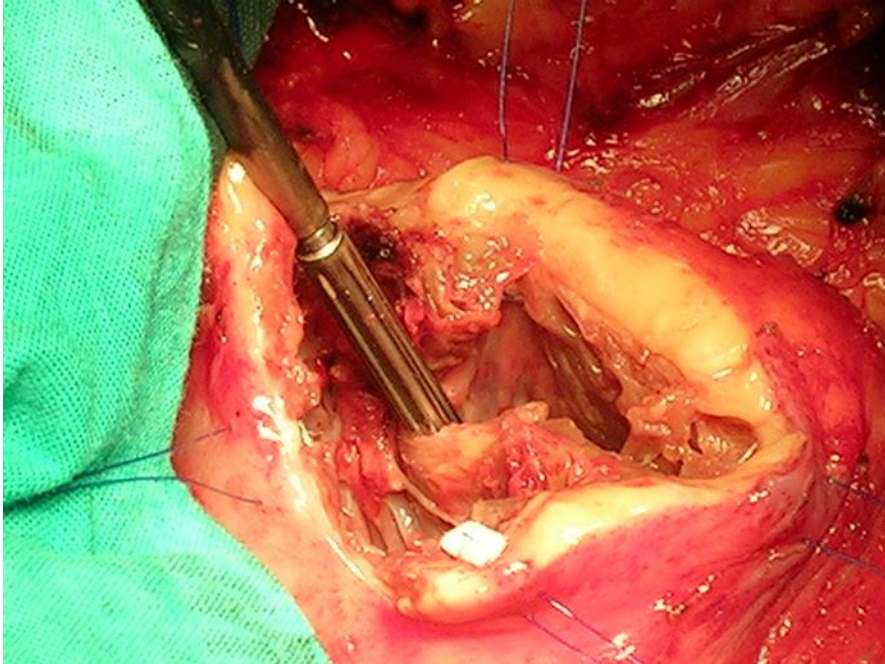


Cirugía mínimamente invasiva.
TAVI transapical, transaxilar,...



CARDIOPATÍA ISQUÉMICA

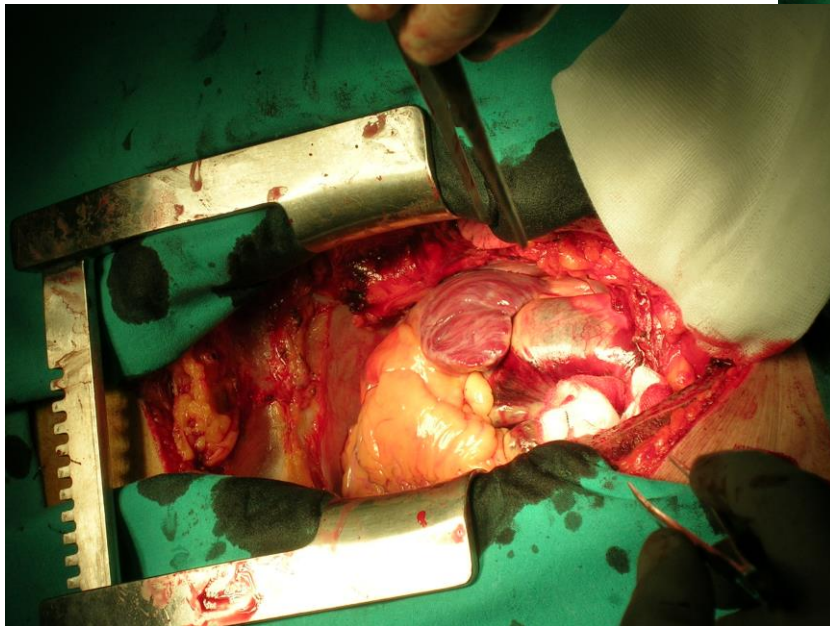
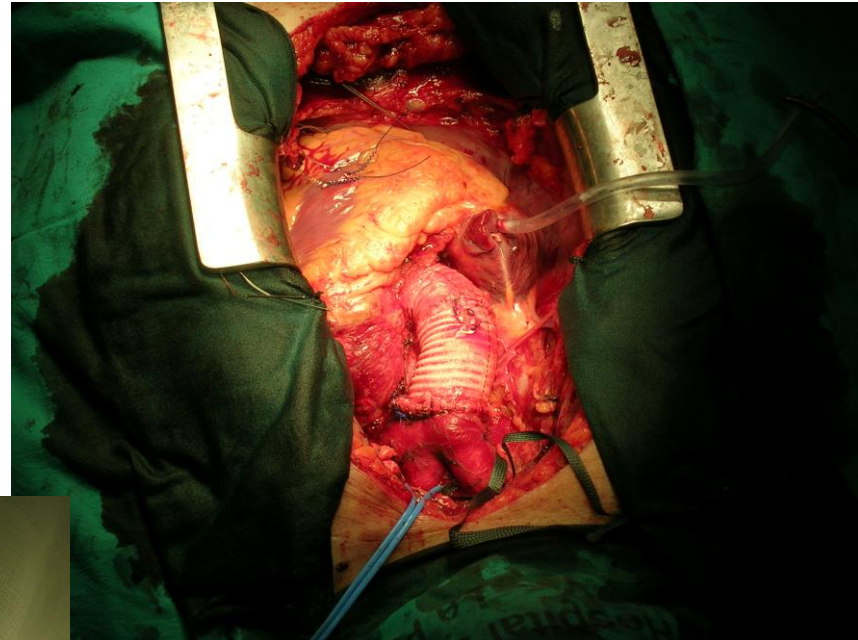
Revascularización miocárdica
quirúrgica.
Complicaciones mecánicas del
infarto.



Cirugía sin CEC.
Revascularización arterial total.
Mínimamente invasiva.

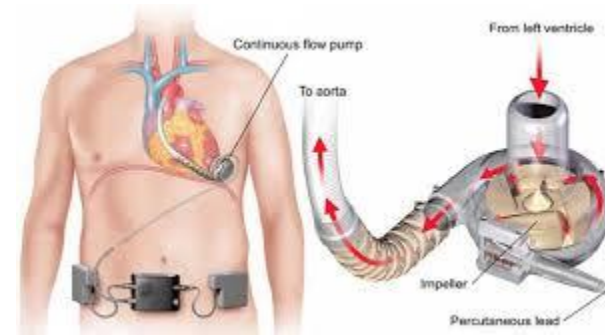
AORTA

Sd. Aórtico agudo.



Aneurismas aórticos.

Asistencias, ECMO, trasplante



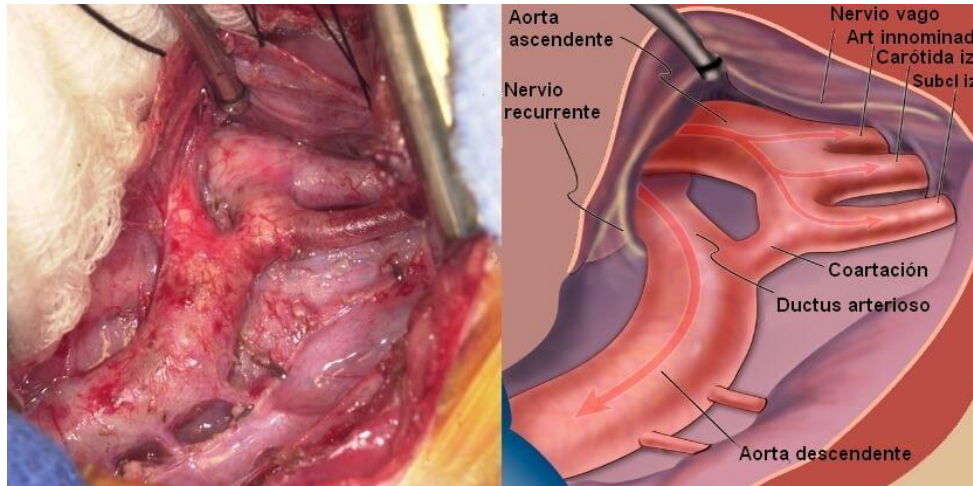
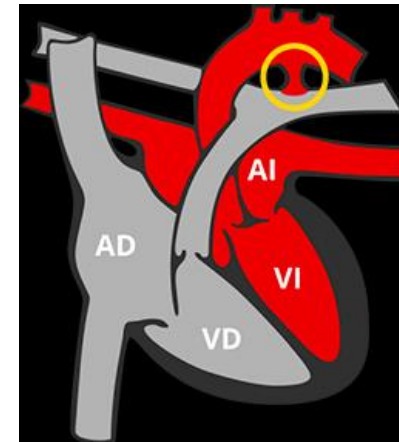
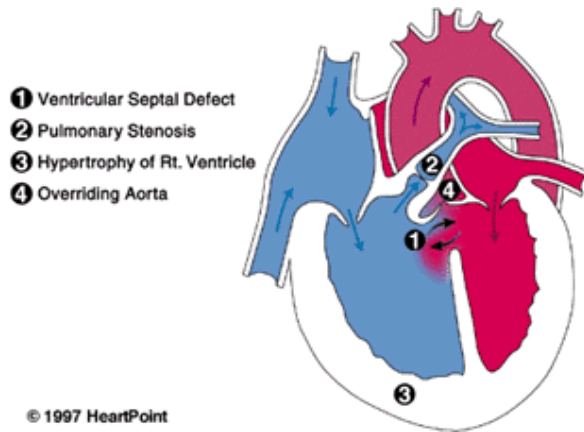
Arritmias

Tumores



CARDIOPATÍAS CONGÉNITAS

CIA, CIV, Canal AV, transposición de grandes vasos, coartación de aorta, ductus arterioso persistente, ...



¿CÓMO SON LAS CIRUGÍAS?

Largas.

Momentos críticos.

Contrarreloj.

Artesanal.



Campo grande pero zona de trabajo reducida.

Tendencia a ser menos invasivos.

DÍA A DÍA DEL CIRUJANO CARDÍACO

7:30 - 8:00 a.m.

Pase de guardia./REA/UCI.

8:30 a.m.

Pase de planta.

9:00 – 9:30 a.m.

Quirófano.

??:??

Terminar planta, altas, recados, guardia.



VOCACIÓN

DURA

COMPLEJA

FASCINANTE

GRATIFICANTE

IMPACTANTE

EXIGENTE

ESTRESANTE

RETO

Quirúrgica

Resolutiva

Agradecida.

Noches de guardia tranquilas.

Contacto con varias especialidades (Cardiología, Anestesia, Intensivos, ...)

Cirugía en evolución.

Cirugías largas y complicaciones graves.

Número de guardias.

Dependencia de otras especialidades.

Alta dedicación.

Nivel de estrés.

Malas salidas laborales (sobramos cirujanos).

Duración: 5 años.

R1

- 3 meses en Cirugía General.
- 9 meses en Cirugía Cardiovascular.

R2

- 3 meses en Cardiología (planta, eco, hemodinámica)
- Rotación en UCI/ Reanimación.
- Resto en Cirugía Cardiovascular.

R3

- 1 a 3 meses en Cirugía Vascular.
- 1 a 3 meses en Cirugía Torácica.
- Resto en Cirugía Cardiovascular.

R4-R5

- Rotatorio externo.
- Cirugía Cardiovascular Infantil (Congénitas).
- Cirugía Cardiovascular.

Nº de cirugías con CEC que se realizan.

Nº de residentes en el servicio.

Lugar que ocupa el residente en quirófano.

Campos que abarca el servicio:

- Vascular.*
- Trasplante, asistencia, ECMO.*
- Congénitas.*
- Estimulación: MCP, DAI, CRT.*
- UCI/REA/Planta.*

Posibilidad de investigar, publicar, tesis doctoral, asistencia a cursos y congresos.

Ambiente de trabajo (adjuntos, residentes, otras especialidades).

Unidad de Hemodinámica.



RANKING NACIONAL

1	C.H.UNIVERSITARIO A CORUÑA	229-1971
2	H.U.C.ASTURIAS	292-3394
3	H. CLINIC BARCELONA	28-2094
4	HOSPITAL PUERTA DE HIERRO	589-3594
5	HOSPITAL GREGORIO MARAÑÓN	106-2318
6	HOSPITAL CLÍNICO SAN CARLOS	384-2914
7	HOSPITAL LA FE VALENCIA	184-3008
8	H. VIRGEN DE LA ARRIXACA MURCIA	97-3708
9	H. VIRGEN DEL ROCÍO SEVILLA	607-2935
10	H. REINA SOFÍA CÓRDOBA	1085-3024

#yoelijoNefro

#yoelijoNeuro

#yoelijoUro

#yoelijoGine

#yoelijoOtorino

#yoelijoRayos

#yoelijoInmuno

#yoelijoDigestivo

#yoelijoEndocrino

#yoelijoHemato

#yoelijo

Cirugía

Cardiovascular

#AMIR