

GLOSSARIO

CLIL spagnolo

Affresco El fresco

- Pittura murale realizzata sull'intonaco "fresco", ovvero ancora umido
- Prevede il processo della carbonatazione, una reazione chimica tra il carbonato di calcio contenuto nell'intonaco e i colori (in genere terre naturali sciolte in acqua di calce)
- È un tipo di pittura particolarmente durevole



Altorilievo el altorrelieve

- Immagine scolpita su una superficie quasi a tutto tondo rimanendo attaccata solo in alcuni punti
- Su legno, pietra, marmo o metalli
- Differisce dal bassorilievo per la maggiore sporgenza e distacco dalla superficie



Antropomorfo (ornamento) antropomorfo

- Decorazione con sembianze umane



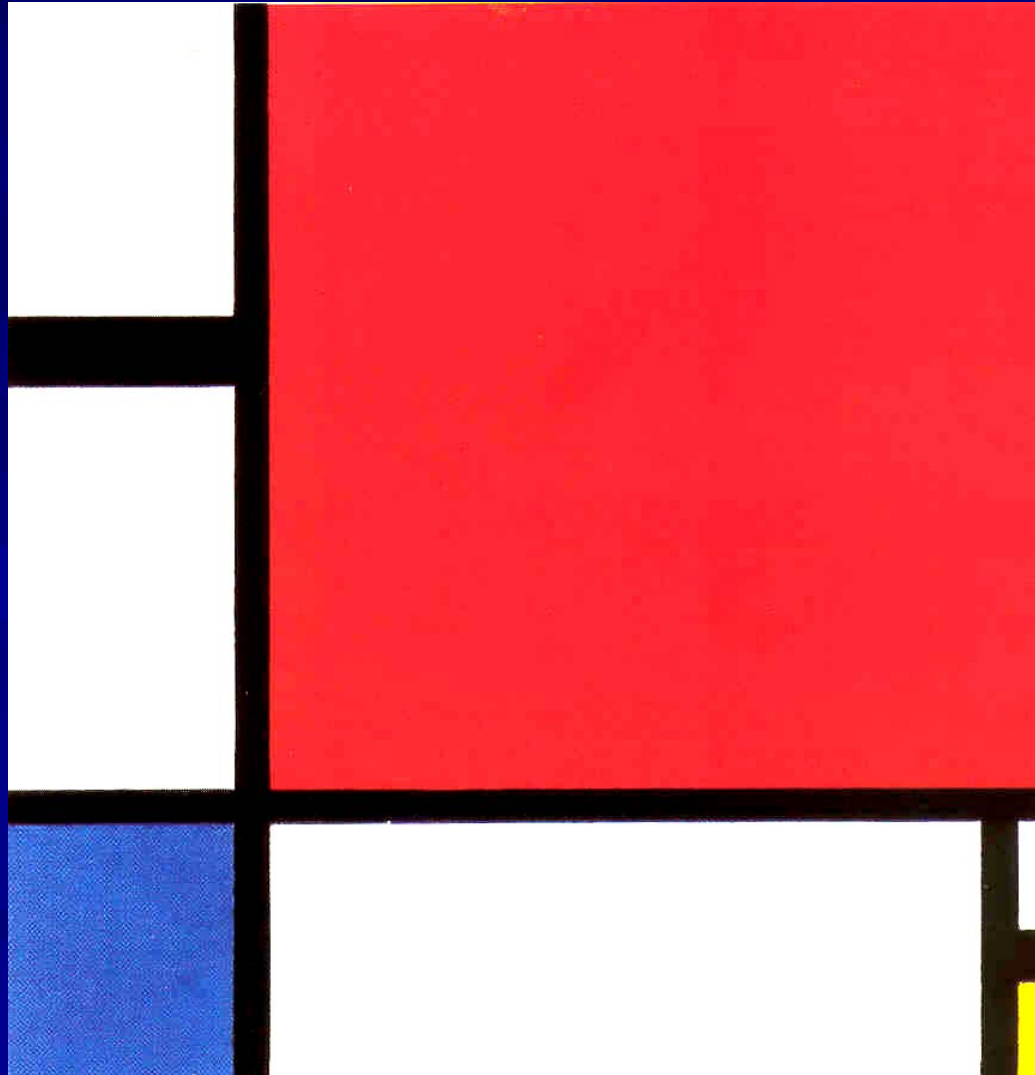
Bassorilievo el basorrelieve

- Immagine scolpita su una superficie dalla quale sporge uno o due centimetri
- Su legno, pietra, marmo o metalli
- Vedi anche [altorilievo](#)



Campitura

- Rellenar con colores un espacio delimitado



Piet Mondrian, Composizione, 1929

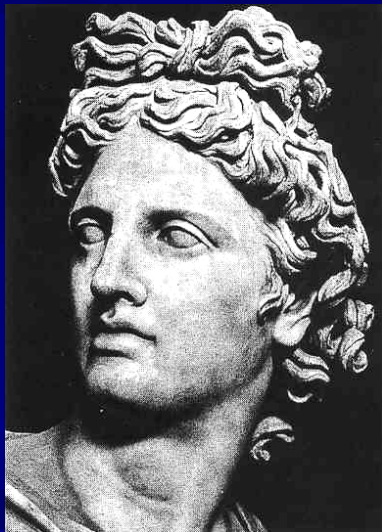
Chiaroscuro el claroscuro

- In pittura indica la tecnica di dare volume ai solidi alternando luci e ombre



Classica (arte) el arte clásico

- Arte del periodo greco e romano
- È considerata la base della cultura artistica occidentale



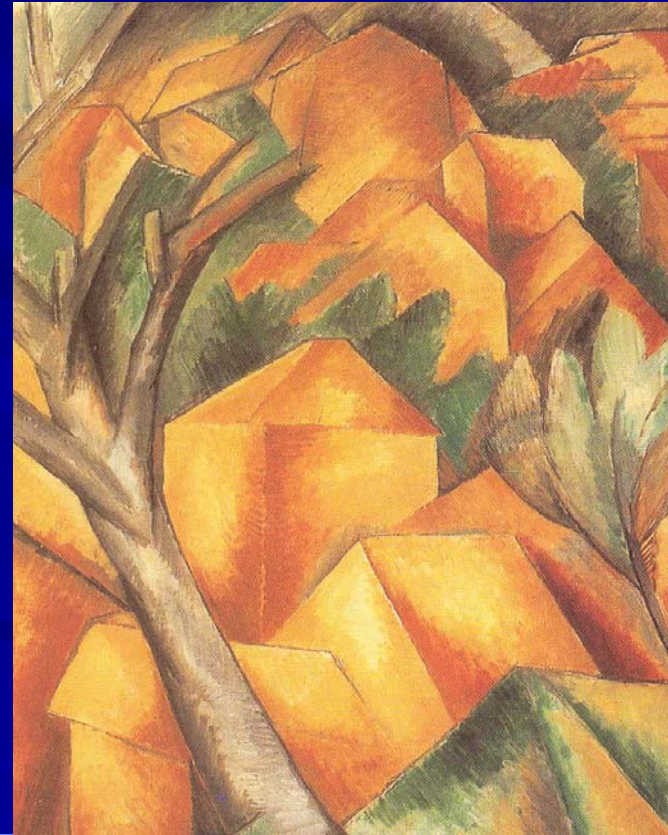
Apollo del Belvedere

Cubismo **el** cubismo

- Corrente pittorica che rappresenta la realtà scomposta in solidi geometrici
- Iniziata da Georges Braque



Pablo Picasso,
Les demoiselles d'Avignon, 1907



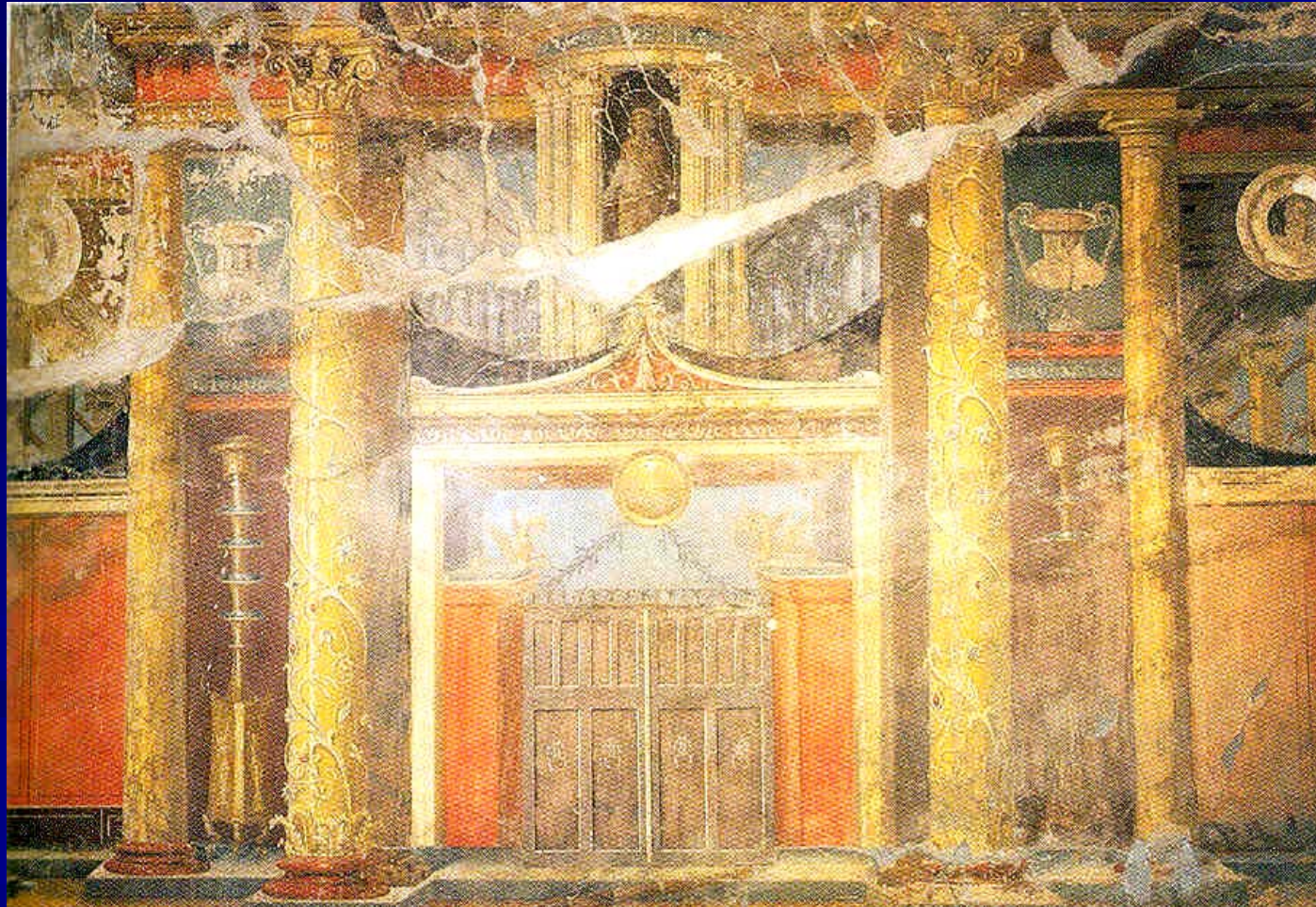
Georges Braque,
Case a l'Estaque, 1908

Iconografia la iconografía

- Studio delle immagini e del loro significato

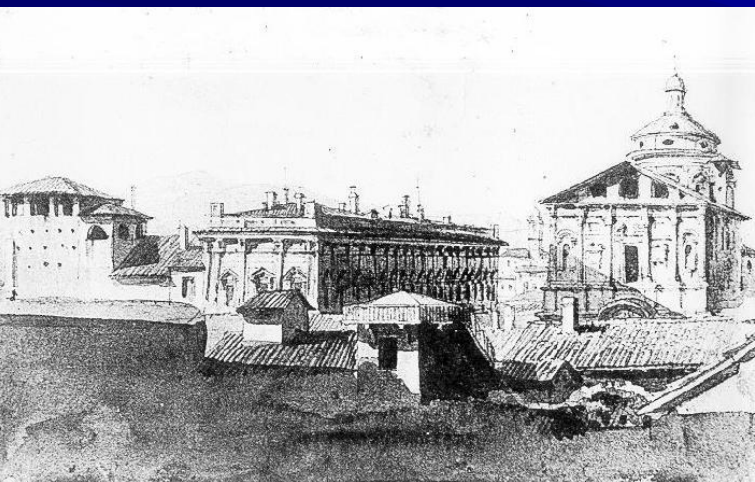
Illusionismo el ilusionismo

- Spazi e figure illusoriche rappresentati con varie tecniche (vedi anche [quadratura](#))



Incisione **el grabado**

- Tecnica artistica che consiste nel incidere con una punta metallica una lastra di rame o zinco
- Tale “matrice” viene usata per la “tiratura”, ovvero la stampa di un numero definito di originali tramite un torchio
- A seconda dei metodi usati la terminologia cambia (bulino, puntasecca, maniera nera, acquaforte, acquatinta, vernice molle)



Litografia la litografía

- Metodo di stampa entrato in uso nel Settecento
- Affiancò l'incisione e la xilografia
- Si basa sul principio che alcune pietre calcaree assorbono o respingono le materie grasse a seconda se sono asciutte o bagnate
- Il procedimento prevede
 - di eseguire il disegno da riprodurre con una matita grassa sulla pietra asciutta
 - La lastra viene poi bagnata
 - Quindi inchiostrata con un rullo intriso di inchiostro grasso
 - L'inchiostro, essendo idrorepellente, aderirà solo sui tratti a matita
 - Sulla pietra verrà quindi steso e pressato il foglio di carta



Natura morta **el bodegón**

- Genere pittorico diffuso tra XVI e XVII secolo in Olanda Fiandra, Francia e Italia
- Vengono rappresentati solo soggetti inanimati (fiori, frutta, ortaggi, oggetti, pesci, cacciagione) con esclusione della figura umana



Olio (pittura a) **pintura al óleo**

- pittura composta da pigmenti colorati e olio
- L'olio ha funzione emulsionante e aderente

Pittura astratta **pittura abstracta**

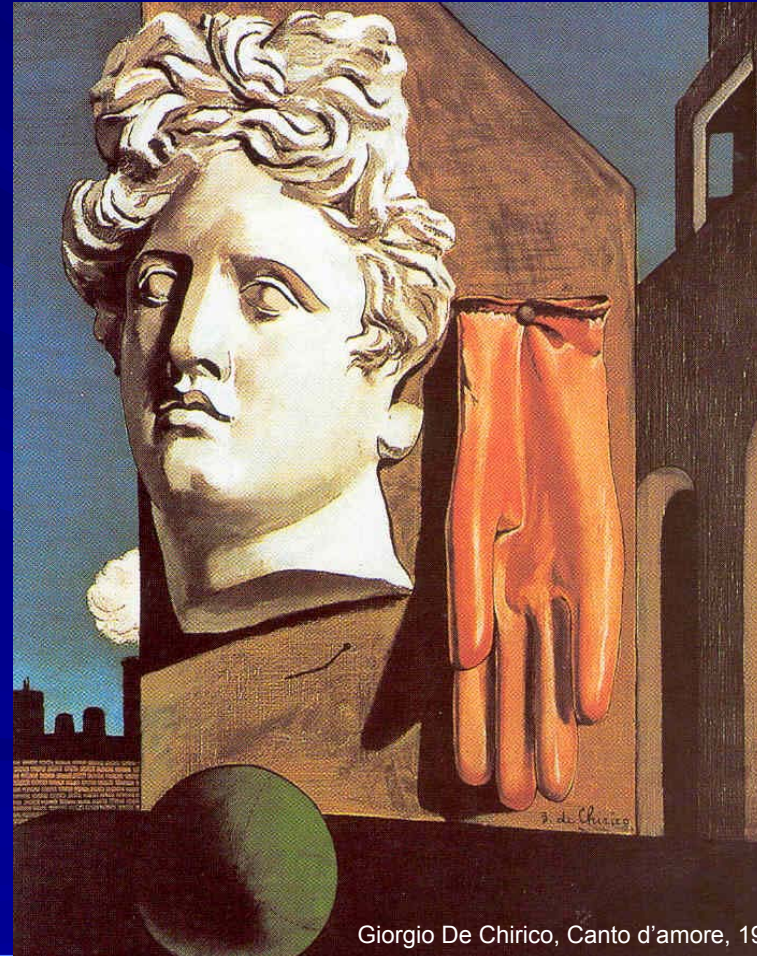
- Pittura priva di elementi umani o naturalistici riconoscibili
- Pittura composta da forme geometriche, linee, campiture di colore



Kandinskij, In blu, 1925

Pittura figurativa **pittura figurativa**

- Pittura che rappresenta soggetti riconoscibili (antropomorfi, zoomorfi o vegetali)



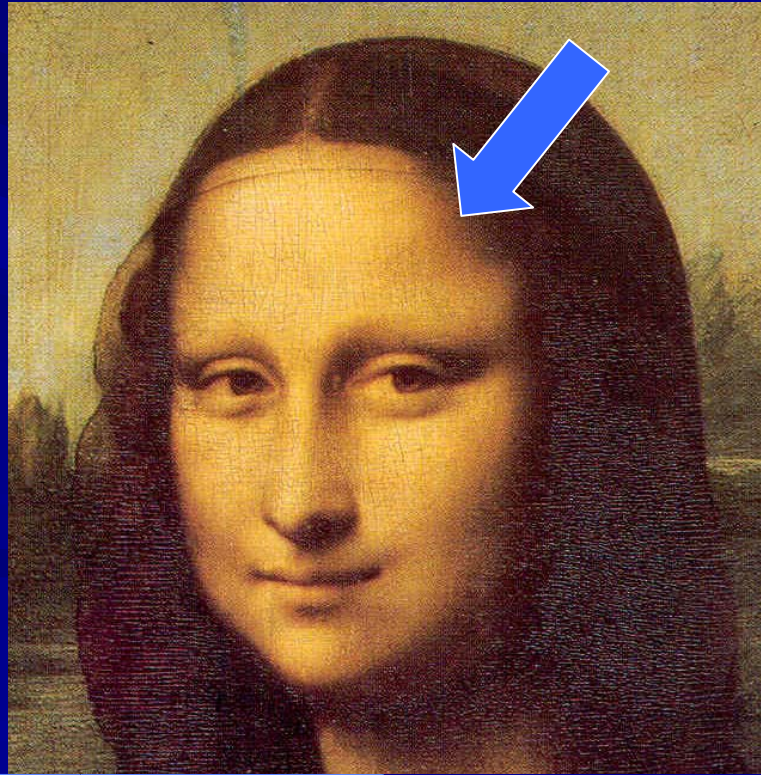
Giorgio De Chirico, Canto d'amore, 1919

Policromia **la policromía**

- Presenza in un'opera di vari colori

Sfumato matizado /graduado

- Particolare tipo di chiaroscuro
- i contorni delle forme “sfumano” grazie al passaggio morbido e graduale dai toni chiari a quelli scuri
- Procedimento usato da Leonardo da Vinci
- sfumatura = el matiz o la gradación

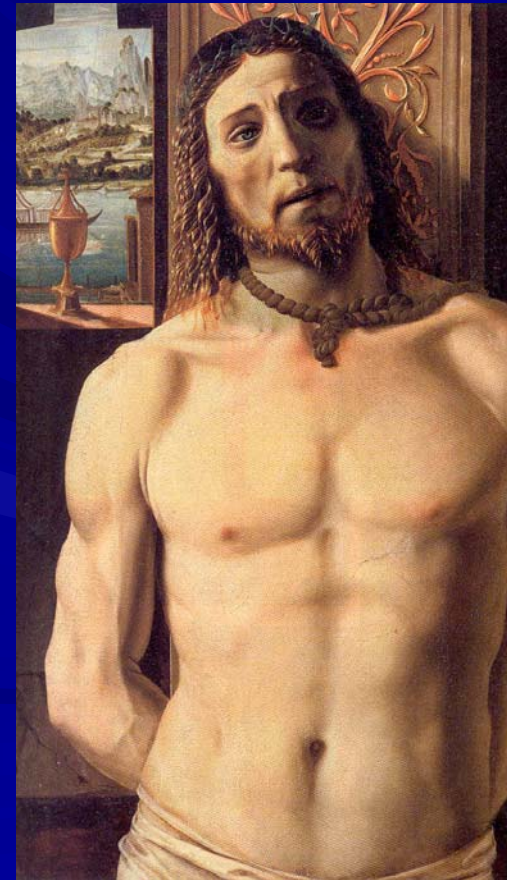


Tela (pittura su) **pintura sobre la tela / sobre el lienzo**

- Supporto di lino o canapa, montato su un telaio e trattato per ricevere la pittura
- Usato prima nei Paesi Bassi in Italia si diffuse dapprima a Venezia dove la pittura su tavola risentiva dell'umidità e si deteriorava facilmente

Tempera (pittura a) **pintura al temple / pintura a la cola**

- Si compone di pigmenti coloranti, acqua e sostanze collanti (colla, lattice, albume d'uovo ecc.)



Donato Bramante, Cristo alla colonna, 1490 ca.

Vedutismo **el vedutismo**

- Genere pittorico caratterizzato dalla rappresentazione di vedute naturali o di città
- Diffuso in Europa tra il XVIII e il XIX secolo

Attilio Pratella, Napoli, 1896
Carlo Bossoli, Veduta di Palermo, 1845



Visione simultanea **la visión simultánea**

- Tecnica di rappresentazione della realtà tendente a mostrare contemporaneamente su un piano i diversi lati di un soggetto tridimensionale

Zoomorfo (ornamento) zoomorfo

- Elemento decorativo in forma di animale



FINE