

COMITE RIVERAINS
PARIS EXPO PORTE DE VERSAILLES

Bienvenue !

4 juillet 2017

ORDRE DU JOUR

01. EXPLOITATION DU
PARC

02. RETOUR SUR LE
DERNIER COMITE
RIVERAINS

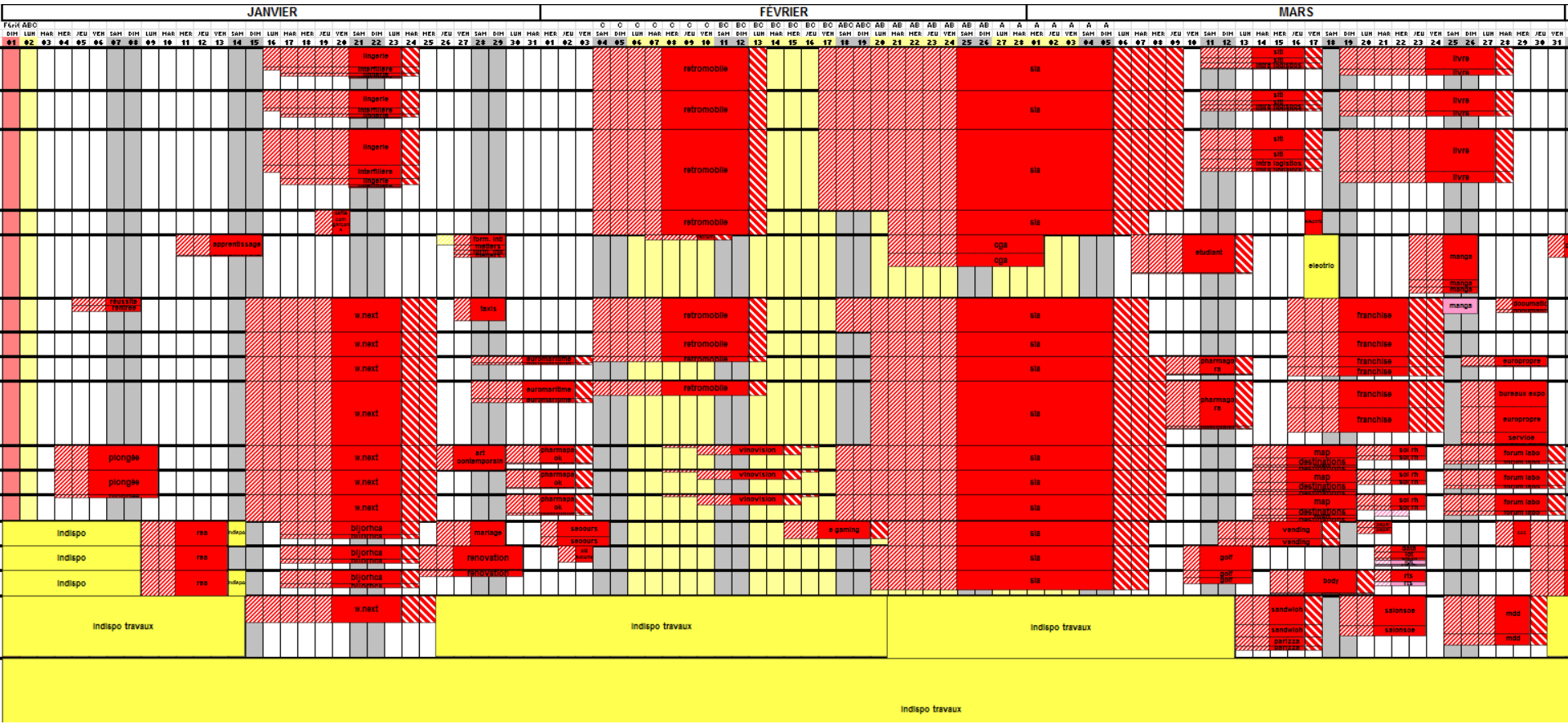
03. TRAVAUX :
RAPPEL DES DONNES
CLES DU PROJET

04. TRAVAUX :
PHASE 2 /
LA CONSTRUCTION
DE NOUVELLES
AMBITIONS

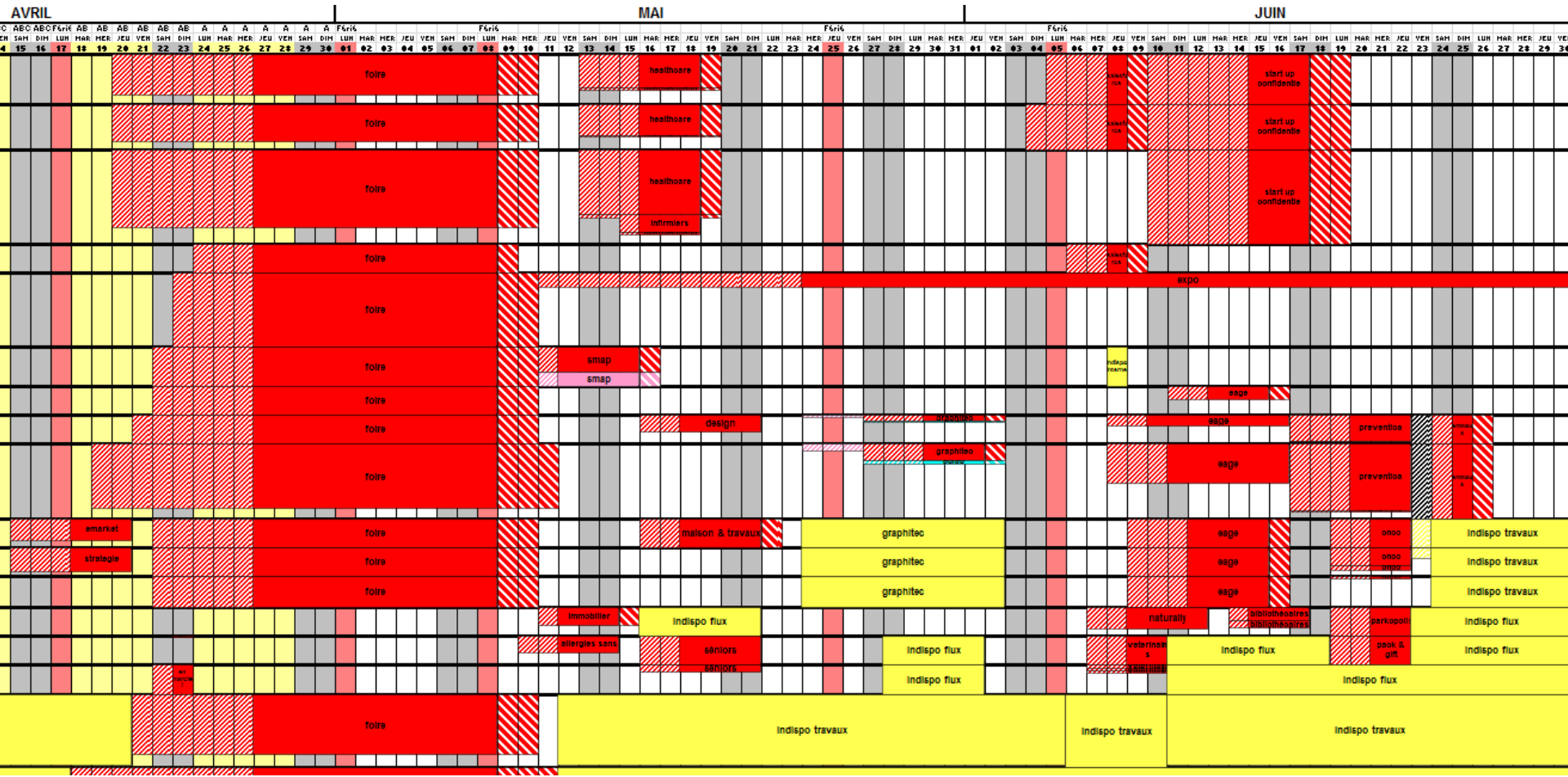


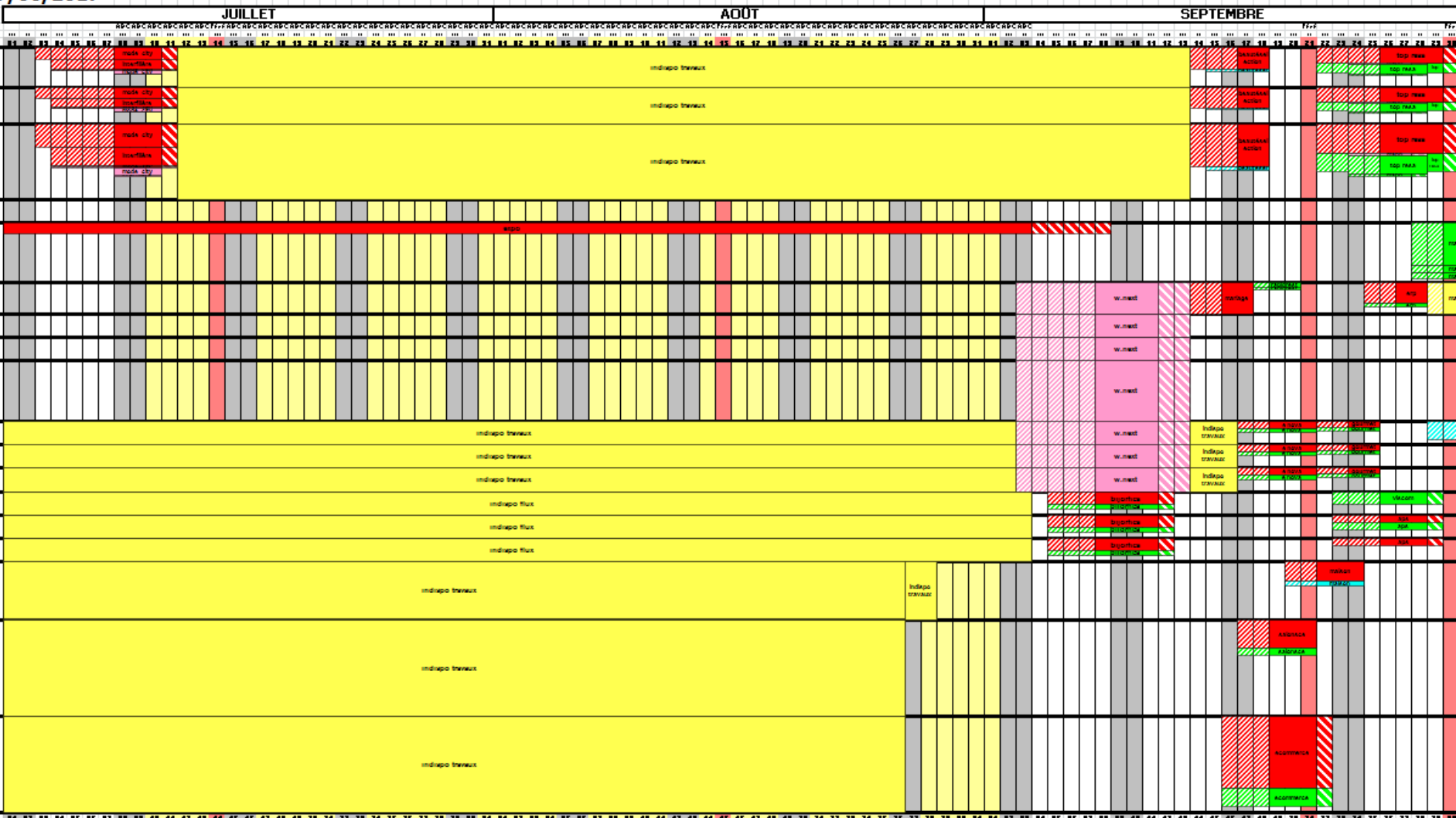
EXPLOITATION DU PARC





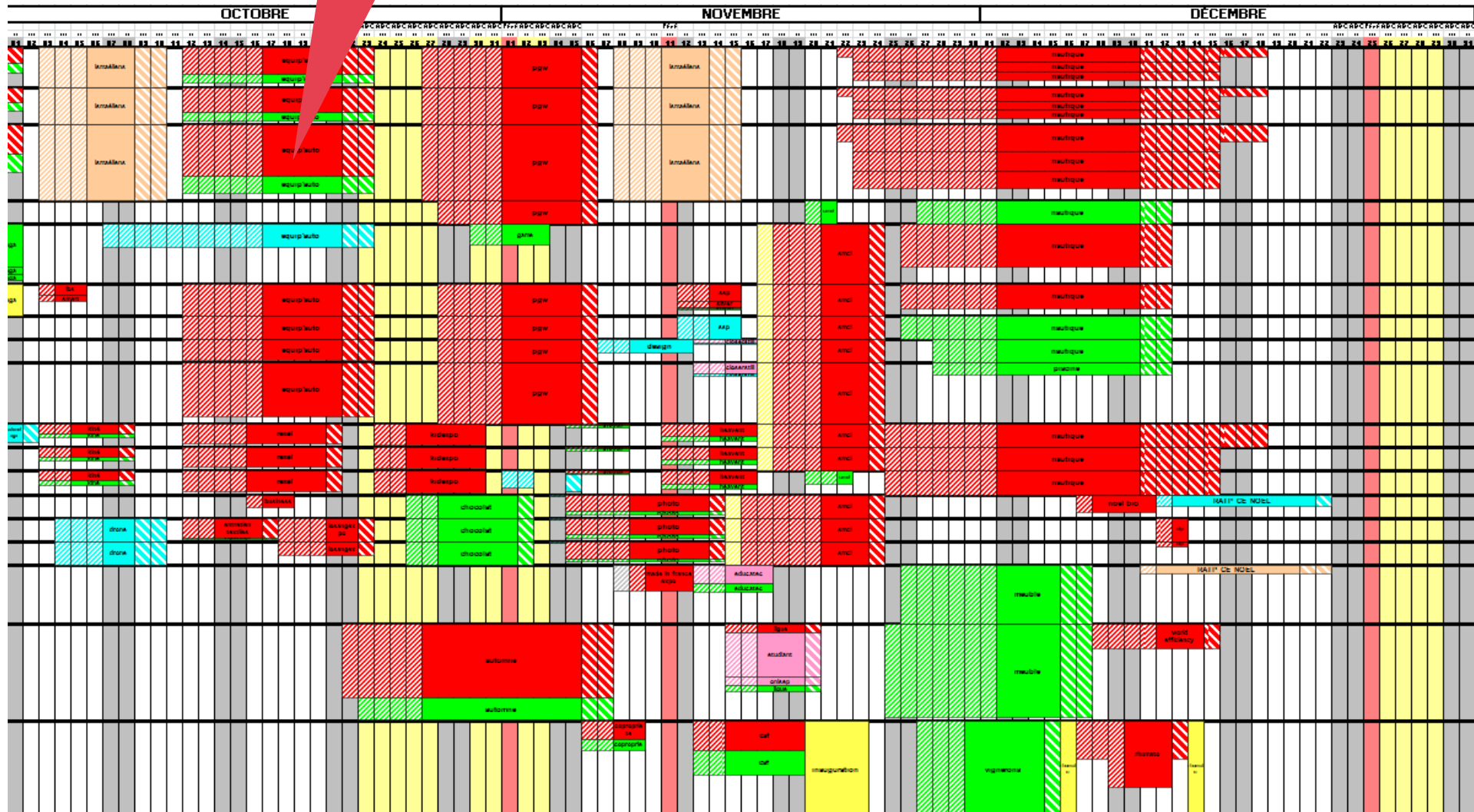
Indispo travaux







Equip Auto





**RETOUR SUR LE
COMITE RIVERAINS
DU 5 DECEMBRE 2016**



CE QUI EST FAIT

LES PROJETS LOGISTIQUES MIS EN OPERATION AU 2nd TRIMESTRE 2017

Mise a disposition des parkings Viparis pour les véhicules utilitaires

Ordonnancement de l'arrivée des poids lourds sur les sites avec le pilotage de l'approche des camions

- + Circulation plus fluide, rues moins encombrées, pollutions sonores et visuelles moindres,

Temps de stationnement moins longs en phase de démontage et montage des salons pour les professionnels venant travailler dans le parc.

- + Régulation plus efficace pour éviter les temps « morts » dans ces phases intenses et par conséquent, moins de file d'attente aux abords du parc

Répartition plus harmonieuse des flux de véhicules en entrées et sorties du parc , par les 6 portes en service.

- + Facilité pour les véhicules arrivants d'entrer plus rapidement dans le par et de même façon quitter les lieux plus facilement pour s'éloigner plus vite du quartier.

CE QU'IL RESTE A FAIRE

- + Installer une signalisation mobile à distance du parc pour prévenir des bouchons
- + Mise en place de déviations d'approches. Ceci avec indications des phases les plus critiques en fonction de la période de la journée
- + Balisage de trajets de délestage en concertation avec les autorités de la circulation
- + Informer les usagers en amont pour leur permettre d'envisager le meilleur mode de transport pour leurs déplacements
- + Zone de rétention de camions dans un aire industrielle en banlieue

UNE NOUVELLE APPROCHE POUR 2017

Dans le cadre de la métamorphose de Paris Expo Porte de Versailles, nous repensons entièrement la logistique du parc pour libérer les espaces à proximité des pavillons ouverts au public.

Objectif : zéro véhicule à moteur thermique en ouverture public.

UNE MISE EN ŒUVRE CONCERTÉE, DES ACTIONS UTILES

Depuis janvier,

- + **Des surfaces logistiques réservées** uniquement aux périodes de montage et démontage
- + La **fin des stationnements autorisés sur la parc** durant l'ouverture au public
- + Les véhicules redirigés vers les parkings ou vers des **places de stationnement extérieures**
- + Des **durées limitées des manutentions** selon le chargement et les contraintes du moment (temps de chargement ou déchargement contrôlés : 1 heure pour les VL, 2 heures pour les VUL et 4 h pour les poids lourds)
- + **Une plateforme logistique numérique** qui aide l'optimisation des flux de véhicules entrés sur le parc.

- + **Dégager des espaces logistiques** en optimisant les flux et les besoins
- + **Eviter des saturations** de la voie publique
- + **Améliorer les relations** avec toutes les parties prenantes.

LES SOLUTIONS

Une forte prise en compte des particularités essentielles des événements (tels que les véhicules frigorifiques)

Des propositions adaptées pour réguler les flux aux abords et dans le parc

Des accès mieux contrôlés pour renforcer la sûreté des lieux

Une circulation interne fluide pour les entreprises intervenantes

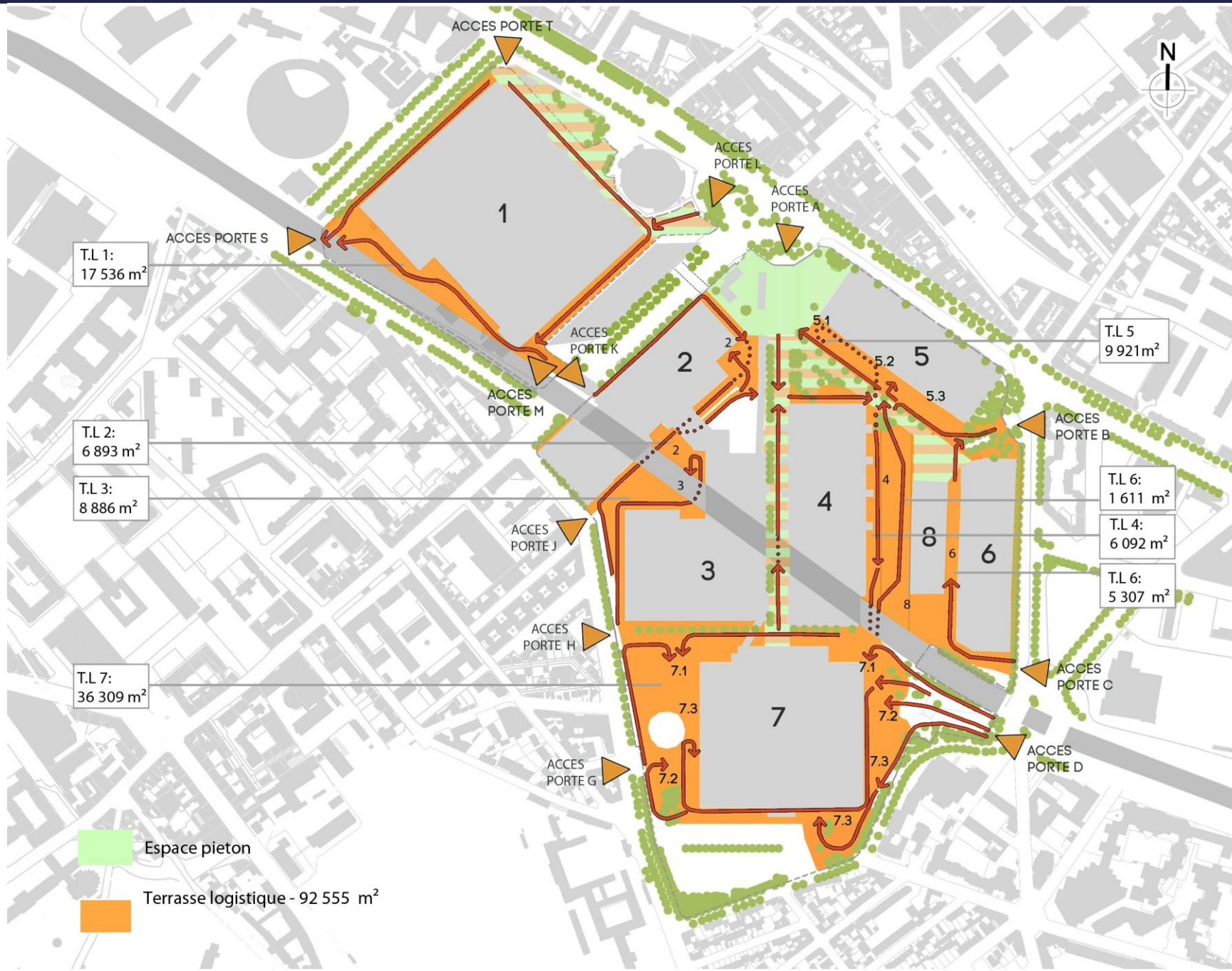
Les premiers résultats :

Un meilleur accueil au quotidien

Un accompagnement de proximité durant la transformation.

Une valorisation des actions bénéfique pour tous, Visiteurs et Clients.







TRAVAUX :
**Rappel des données
clés du projet de
modernisation**



L'AMBITION DU PROJET EN QUELQUES CHIFFRES

5

ARCHITECTES DE RENOM

10

ANS DE TRAVAUX À COMPTER DE 2015

500 MILLIONS

D'EUROS INVESTIS DANS LA RÉNOVATION

216 000 M²

D'ESPACE D'EXPOSITION

72 000 M²

D'ESPACES VERTS

7

PAVILLONS

Afin de ne pas affecter la tenue des manifestations et de continuer à accueillir des événements, le chantier est organisé en trois phases, pendant lesquelles les portes du Parc restent ouvertes.

Phase 1

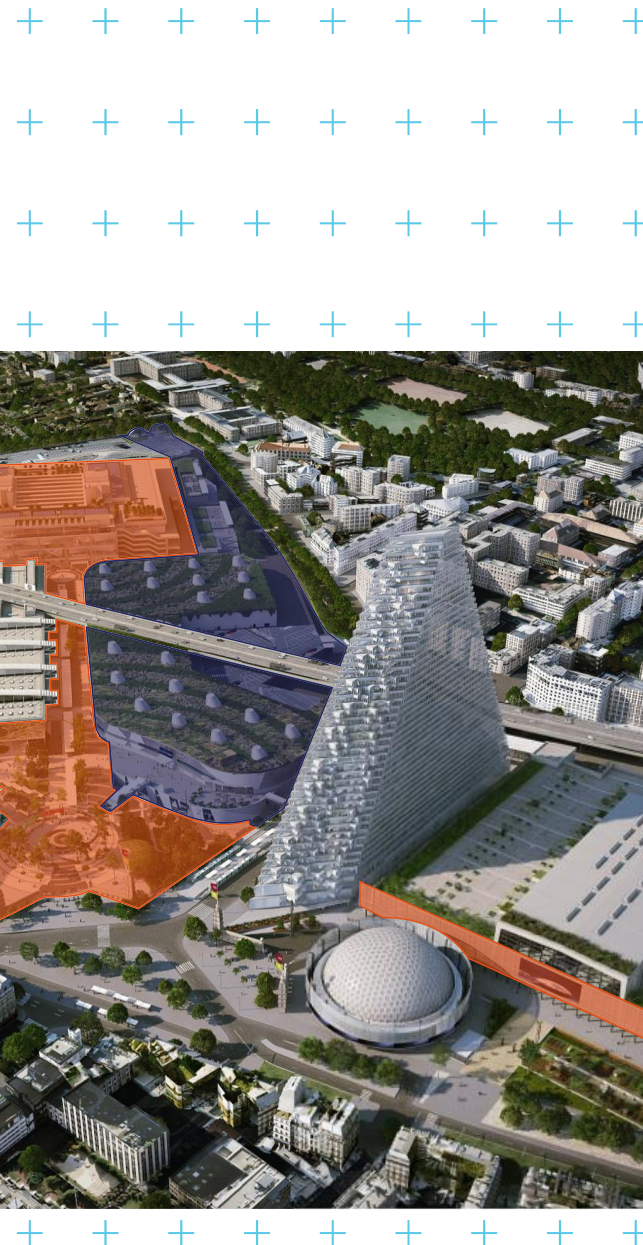
- Pavillon 7 et Paris Convention Centre
- Allée centrale et Parvis A
- Façade Nord du Pavillon 1
- Terrasse D4

Phase 2

- Démolition des Pavillons 6 et 8 existants et du parking C
- Construction des nouveaux Pavillon 6 et parking C
- Construction du complexe hôtelier Avenue de la Porte de la Plaine, hôtel Sud et hôtel Nord

Phase 3

- Restructuration Pavillons 2 et 3
- Restructuration des extérieurs à l'ouest du Pavillon 7



Restauration

LES NOUVEAUX INGRÉDIENTS DU SUCCÈS

Le Parc accueille de nouveaux points de restauration, parmi lesquels **Maison Pradier, Paul, Deli&Cia et un tout nouveau McDonald's**.

En septembre, un nouveau concept Paul Blanc sera implanté dans « le café de l'innovation ». Située en bordure du parc, cette boulangerie nouvelle génération permettra aux visiteurs mais aussi aux avoisinants de profiter de pain frais, fabriqué et cuit sur place et même de le déguster, grâce à ses 120 places assises.

Par ailleurs, une Halle Gourmande, véritable marché parisien, des cafés et des unités de restauration modulaire verront le jour pour compléter une offre variée et accessible.

- + Des lieux de restauration variés
- + Des lieux de passage et de convivialité



*Le McDonald's ouvert depuis le 20 juin
Ouverture 7 jours sur 7*



TRAVAUX :

PHASE 2 /

**LA CONSTRUCTION DE
NOUVELLES AMBITIONS**

UN CHANTIER D'ENVERGURE

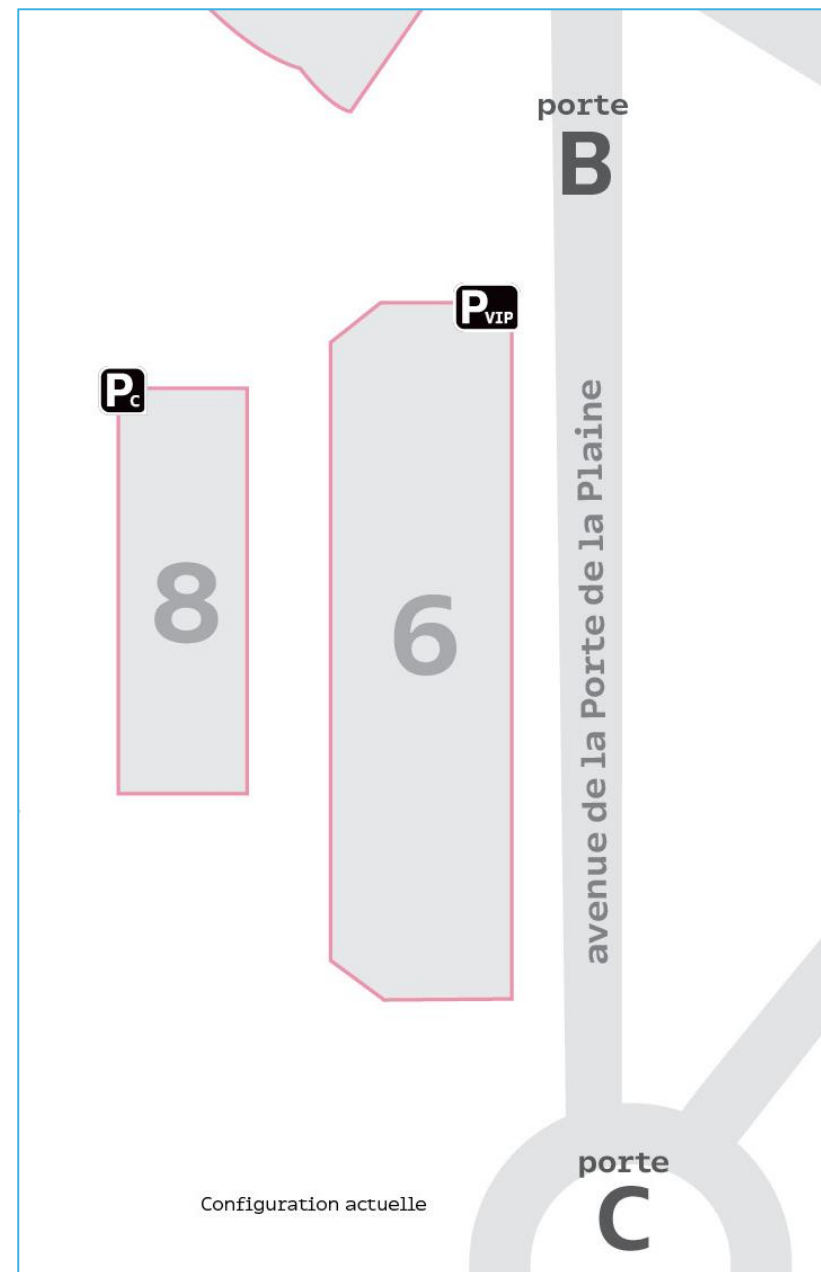
Cette nouvelle phase de la métamorphose de Paris Expo Porte de Versailles préfigure l'entrée du parc dans une nouvelle ère : nouveau Pavillon, parkings reconstruits et repensés, création d'un éco-quartier et d'une offre hôtelière exclusive directement à l'intérieur même du parc.

De quoi transformer en profondeur l'expérience des visiteurs du Parc.

Les étapes du chantier :

- Démolition des Pavillons 6 et 8
- Démolition partielle des parkings VIP et C et construction d'un nouveau parking
- Remise à niveau des sols entre l'ex-Pavillon 8 et le Pavillon 6
- Construction du complexe hôtelier

Livraison prévue : second semestre 2019.



COUP D'ŒIL SUR LE PROJET

+ VUE DU PAVILLON 6 / Existant

Depuis le parvis du Pavillon 6



+ PROJET / Pavillon 6

Depuis le parvis du Pavillon 6

+ **VUE DE L'AVENUE DE LA PORTE DE LA PLAINE** / Existant
Depuis l'avenue de la Porte de la Plaine



+ **PROJET** / Complexe hôtelier
Depuis l'avenue de la Porte de la Plaine



+ **PROJET** / Complexe hôtelier

Depuis le rond point des Insurgés de Varsovie



+ **VUE DE L'AVENUE DE LA PORTE DE LA PLAINE** / Existant

Depuis le rond point des Insurgés de Varsovie





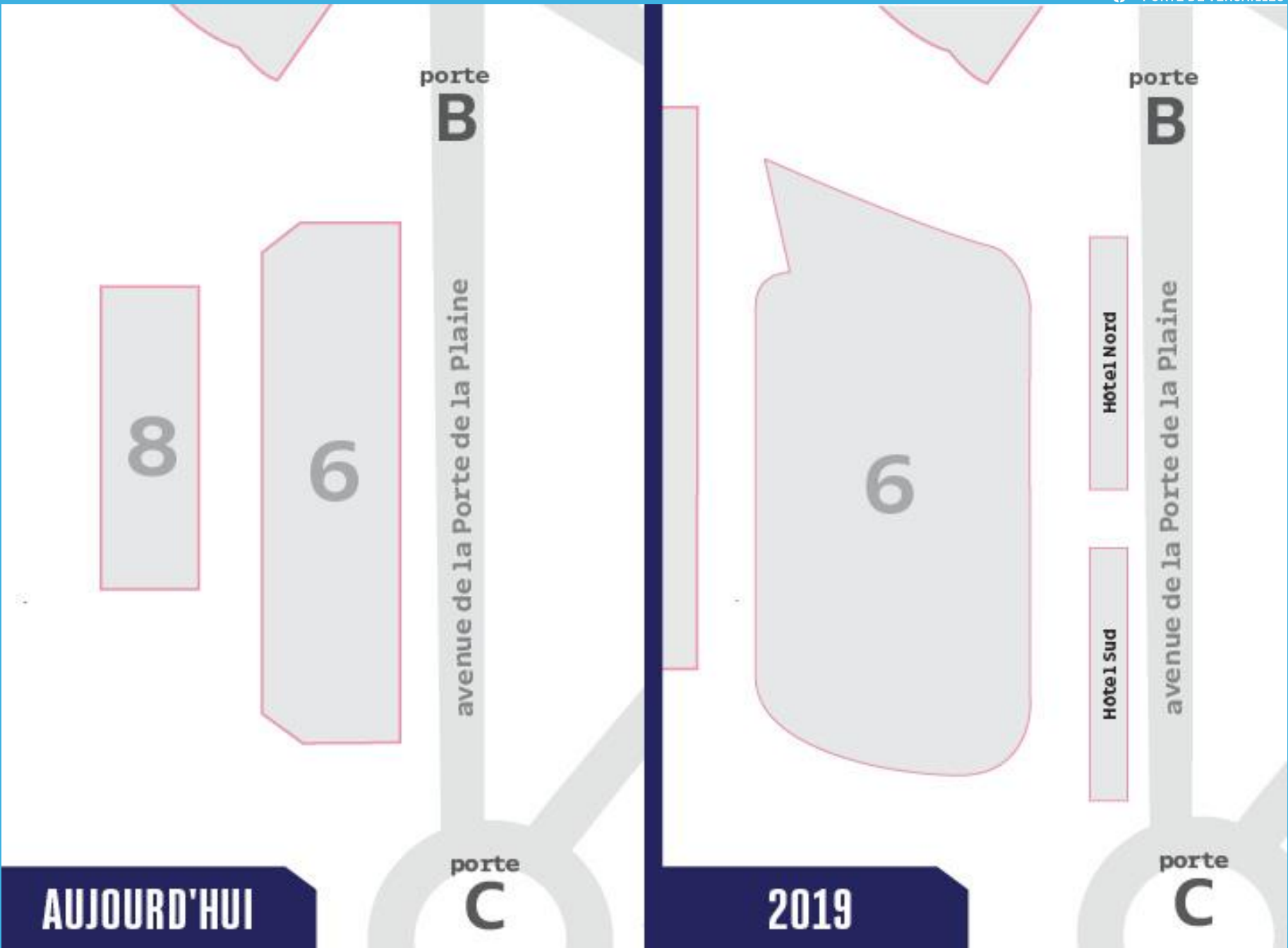
PAVILLON 6
TRANSFORMATION À L'HORIZON

Pavillon 6



Entre lieu de vie et lieu d'exposition, le Pavillon 6 offrira des prestations inédites, notamment à travers l'auvent designé par Jean Nouvel.

- + Plus de **15 000 m²** d'espace d'exposition
- + **250 m²** de salles de réunion
- + et **400 m²** d'espace événementiel en toiture

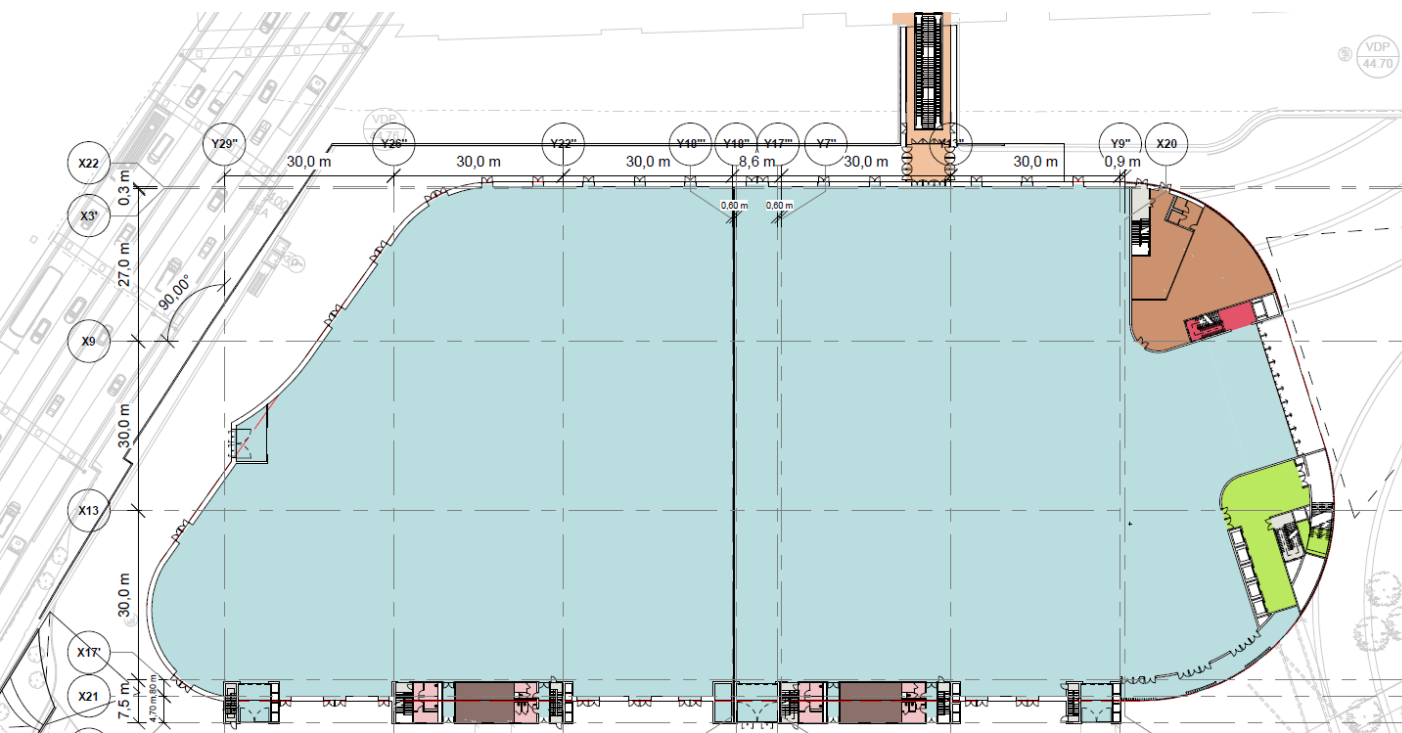


FLEXIBILITÉ

Au rez-de-chaussée, un large espace d'exposition et une première aire de réunion permettent d'envisager **des possibilités infinies d'aménagement**, pour façonner un événement à son image.

15 000 m²

D'ESPACE D'EXPOSITION

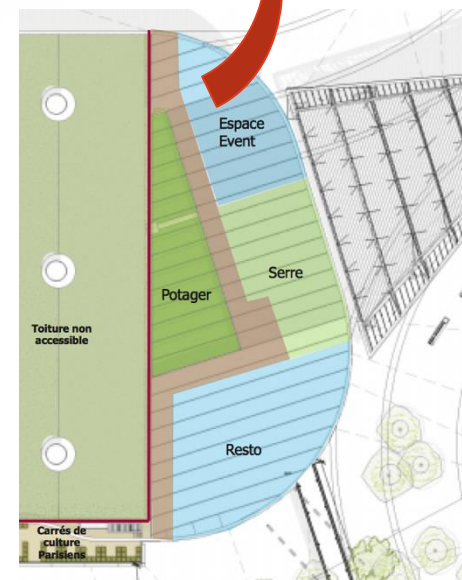
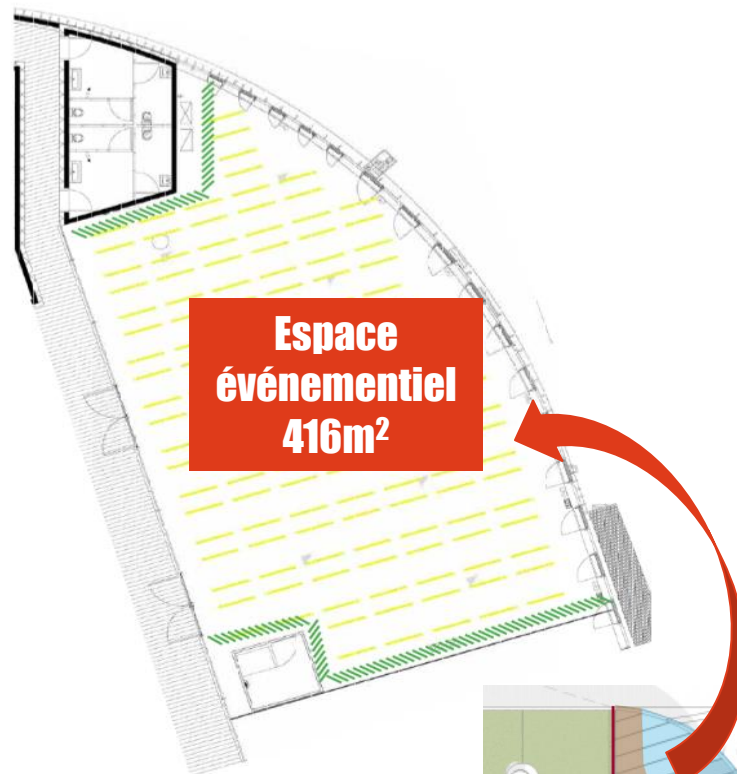


- Exposition
- Passerelle 4/6
- Bar
- Circulation
- Espace événementiel
- Locaux techniques
- Espace de réunion
- Sanitaires
- Vide
- Extérieur
- Restaurant

+ DES ÉVÉNEMENTS AU TOP

L'espace événementiel en rooftop présente de nombreux avantages :

- Une acoustique optimisée
- Un éclairage spectral
- De nombreux vitrages pour une lumière naturelle





LES TOITURES DU PAVILLON 6

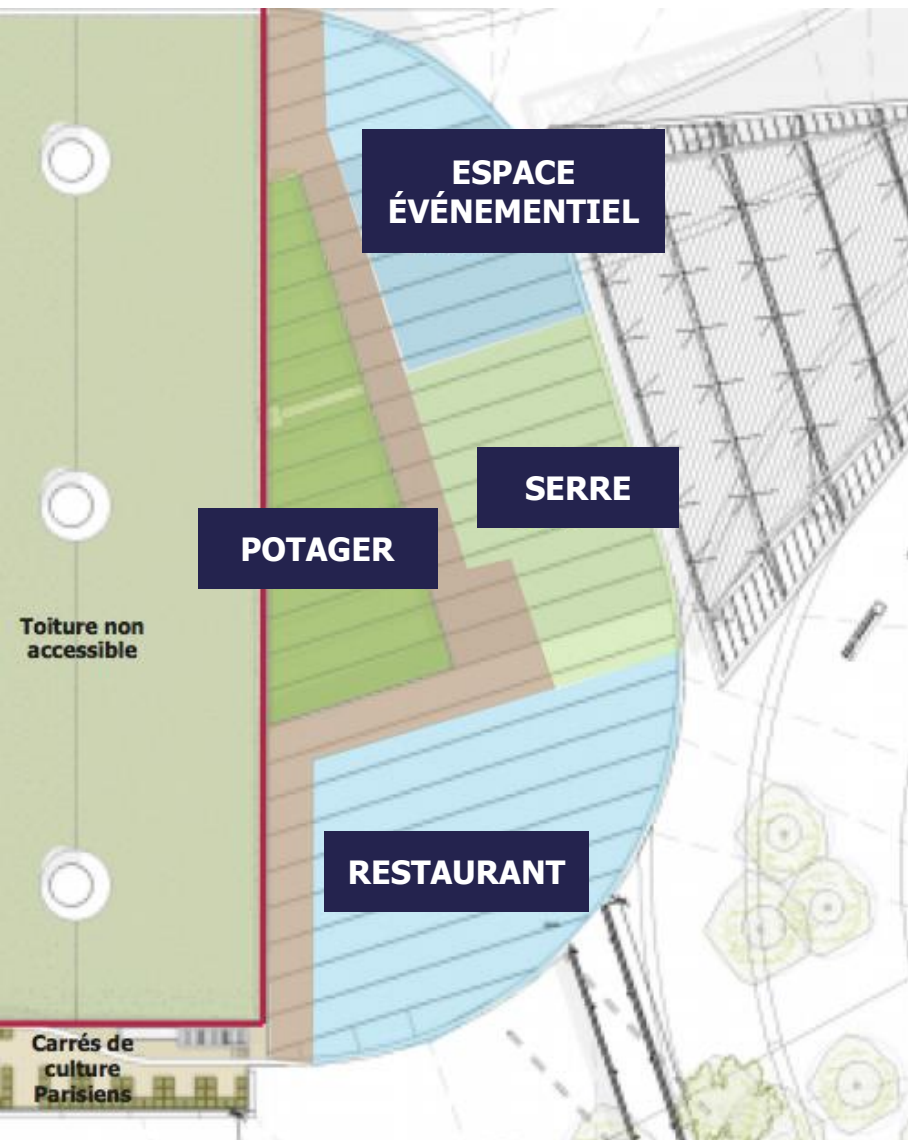
LES ESPACES VERTS : NATURELLEMENT URBAINS

Les travaux de modernisation de Paris Expo Porte de Versailles ont véritablement intégré la thématique de l'agriculture urbaine, et apportent une réponse ambitieuse à la demande de la Ville de Paris. Viparis a développé un projet de toiture végétalisée prenant en compte les contraintes techniques, réglementaires et financières.

3 espaces seront créés :

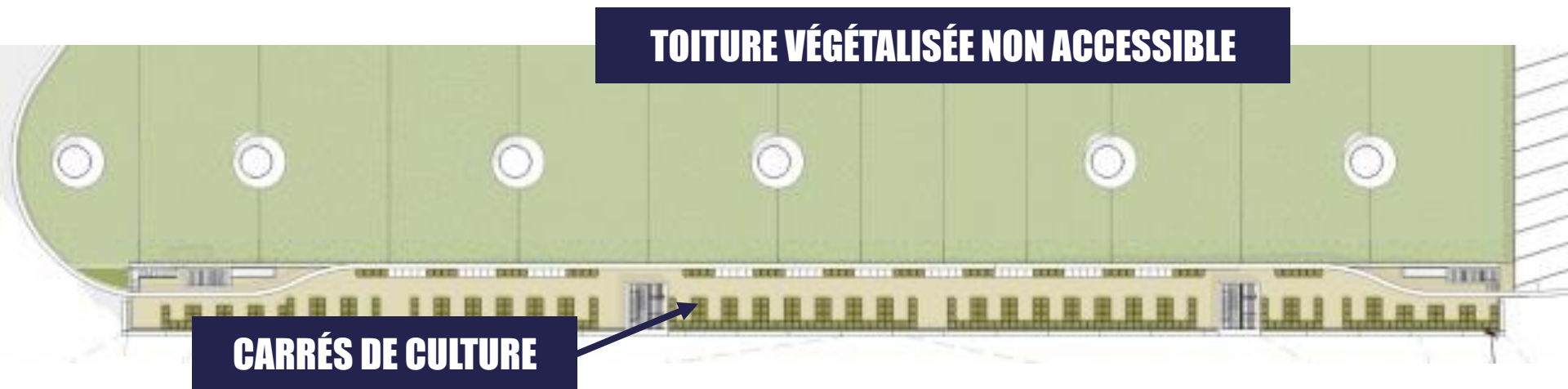
- + **Une serre agricole de 2 000m²** dédiée à l'agriculture urbaine, ouverte à tous.
- + **Les carrés de culture parisiens : 1 000m²** de carrés potagers à louer.
- + **Le paysage comestible de 14 000m²**, non accessible au grand public.





LA SERRE AGRICOLE

- + Le potager et la grande serre pour les cultures agricoles.
- + Un espace culturel et événementiel pour accueillir des groupes scolaires et entreprises.
- + **Un restaurant de 250m²** proposant une cuisine de saison, à partir des produits cultivés dans la serre et le potager.



LES CARRÉS DE CULTURE PARISIENS

Lieux de vie innovants au sein du Parc, ces carrés de cultures, accessibles à tous les passants, deviendront des espaces emblématiques, fédérateurs, au cœur de la vie du quartier.

- + Des jardins à louer
- + Des espaces partagés de convivialité et d'échanges
 - + Des lieux réservés pour les enfants
- + Des parcelles à exploiter et des cabanes boites à outils



UN COMPLEXE HÔTELIER

PLEIN DE PROMESSES



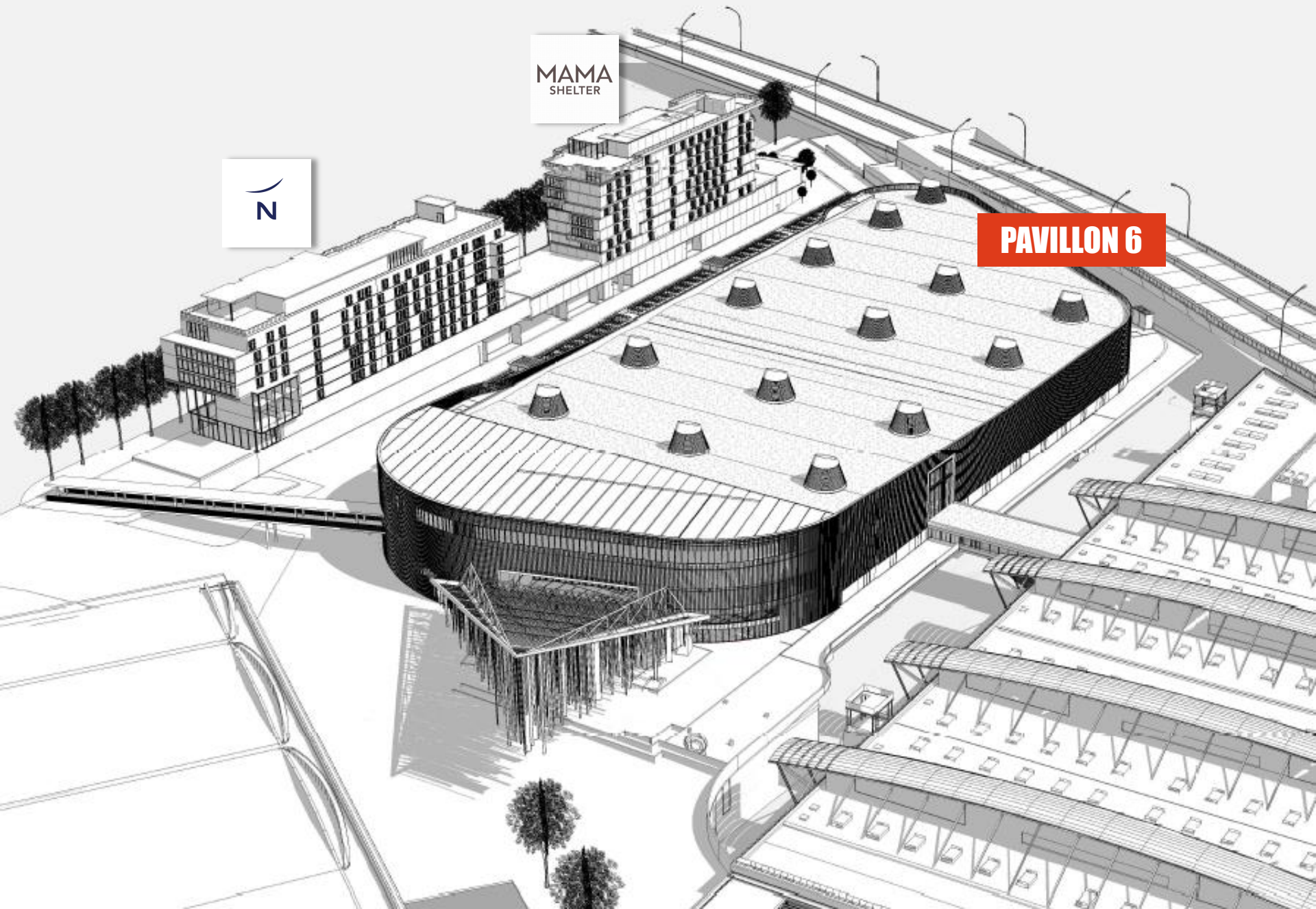
HOTELS

INSIDE

MAMA
SHELTER

Paris Expo Porte de Versailles accueillera deux hôtels aux concepts uniques : un hôtel Mama Shelter de 205 chambres et un Novotel de 245 chambres.

- + Chaque hôtel développera ses propres concepts **design**, des premières mondiales pour chaque marque
- + Création de **nouveaux services** inédits spécifiques au Mama Shelter et au Novotel implantés dans le Parc
- + Création de **terrasses restaurants-bars** avec **vue panoramique** sur Paris et loisirs innovants
- + Architecture d'avant-garde et végétalisation en toiture (avec le concours de **JM Wilmotte**)
- + Performances énergétiques inédites, 1ère labellisation mondiale **Effinergie +** pour un complexe hôtelier, et labellisation HQE et BREEM



MAMA
SHELTER

PAVILLON 6

LE MAMA SHELTER

MAMA
SHELTER

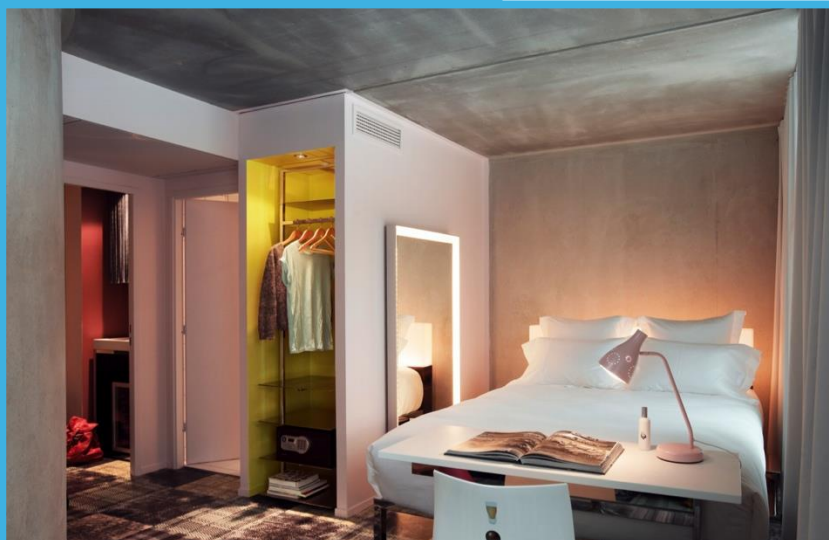
Un **concept unique et innovant** pour Paris Expo Porte de Versailles.

L'hôtel répondra à toutes les attentes de la clientèle tourisme et affaires de Viparis. Bénéficiant d'un emplacement privilégié, il sera constitué de **205 chambres**, d'un **restaurant de 485 m²** au rez-de-chaussée pouvant servir 350 couverts dont 80 en terrasse, de 5 ateliers privatisables sur une surface totale de 500m² et d'un grand rooftop avec bar et restauration légère offrant une vue dégagée sur le Grand Paris.





UNE TERRASSE
OFFRANT UNE VUE DÉGAGÉE
SUR PARIS



DES CHAMBRES
AU DESIGN CHALEUREUX
ET TENDANCE

LE NOVOTEL

Novotel Paris Expo Porte de Versailles propose des espaces design, une expérience intuitive et totale, et un service haut de gamme pour tous les publics.

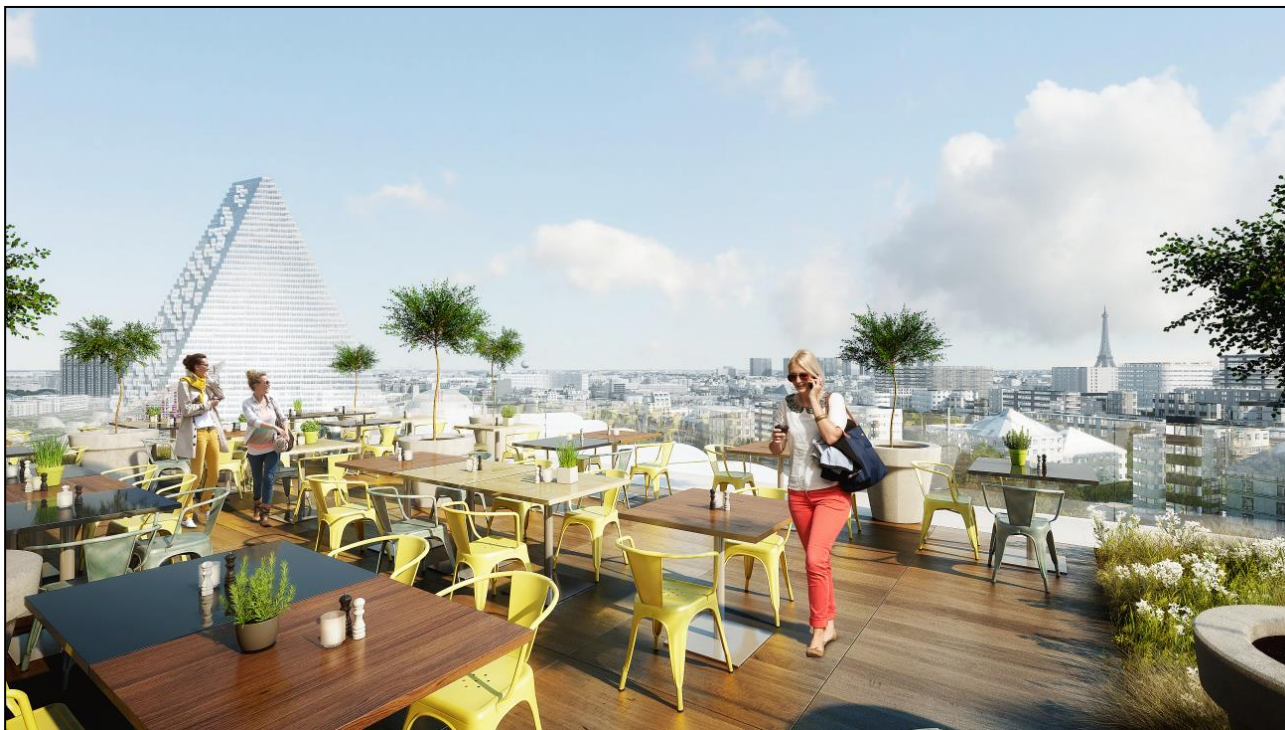


- + 112 hôtels Novotel en France, **420 dans le monde**, implantés dans des destinations stratégiques
- + Naissance de la marque Novotel avec l'ouverture du premier hôtel à Lille Lesquin en 1967. Marque pionnière du groupe AccorHotels
- + Classement international 4 étoiles
- + 52% voyageurs d'affaires, 48% voyageurs loisirs



UNE TERRASSE

AVEC DES ESPACES MODULABLES
ET UNE VUE SUR PARIS





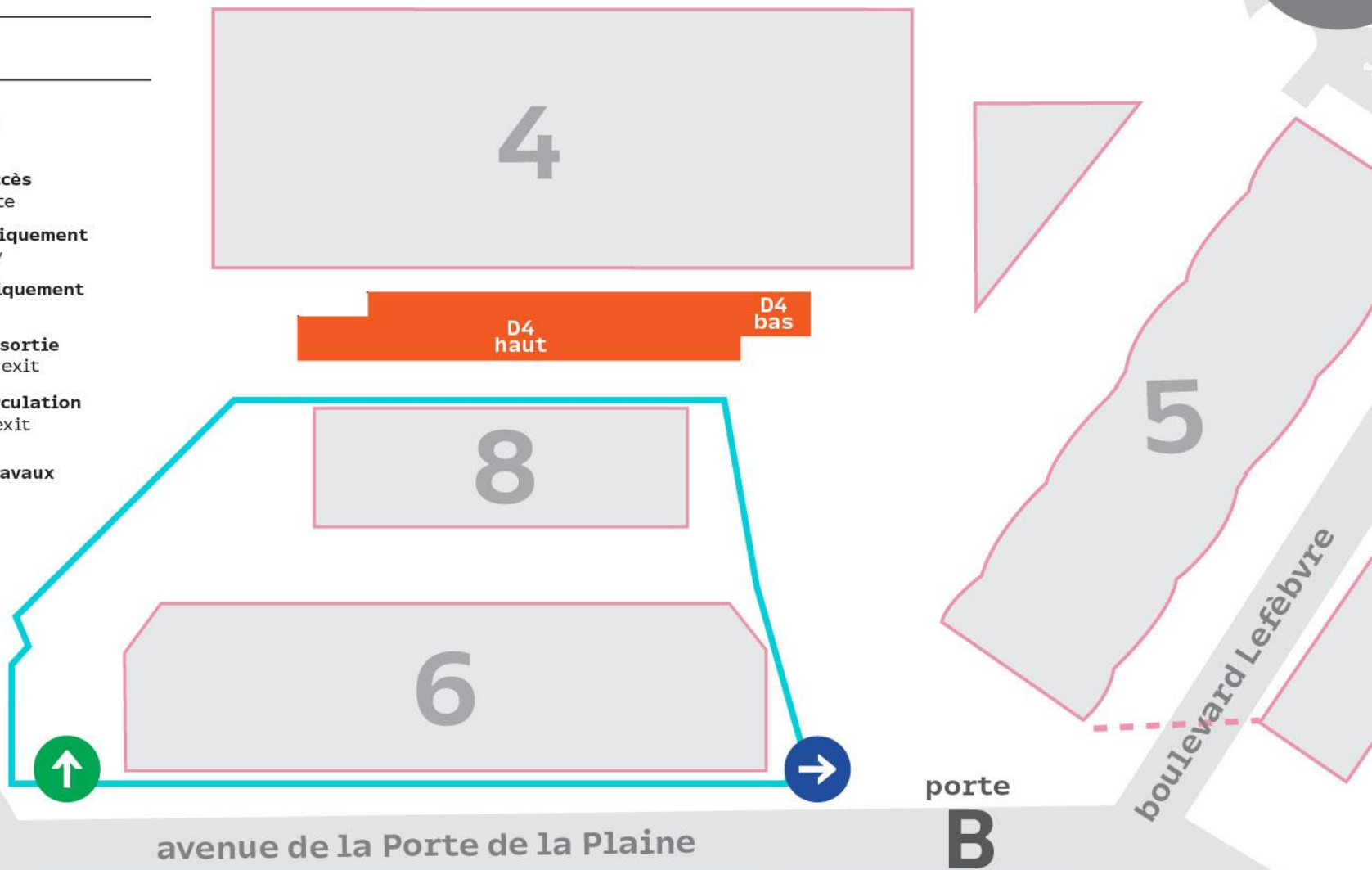
**LES DIFFÉRENTES
ÉTAPES
DES TRAVAUX**



Du 27/04 au 16/05/2017

Légende key

- 1** pavillons
pavilions
- porte A** porte d'accès
access gate
- entrée uniquement
entry only
- sortie uniquement
exit only
- ↔** entrée et sortie
entry and exit
- sens de circulation
entry and exit
- zone de travaux



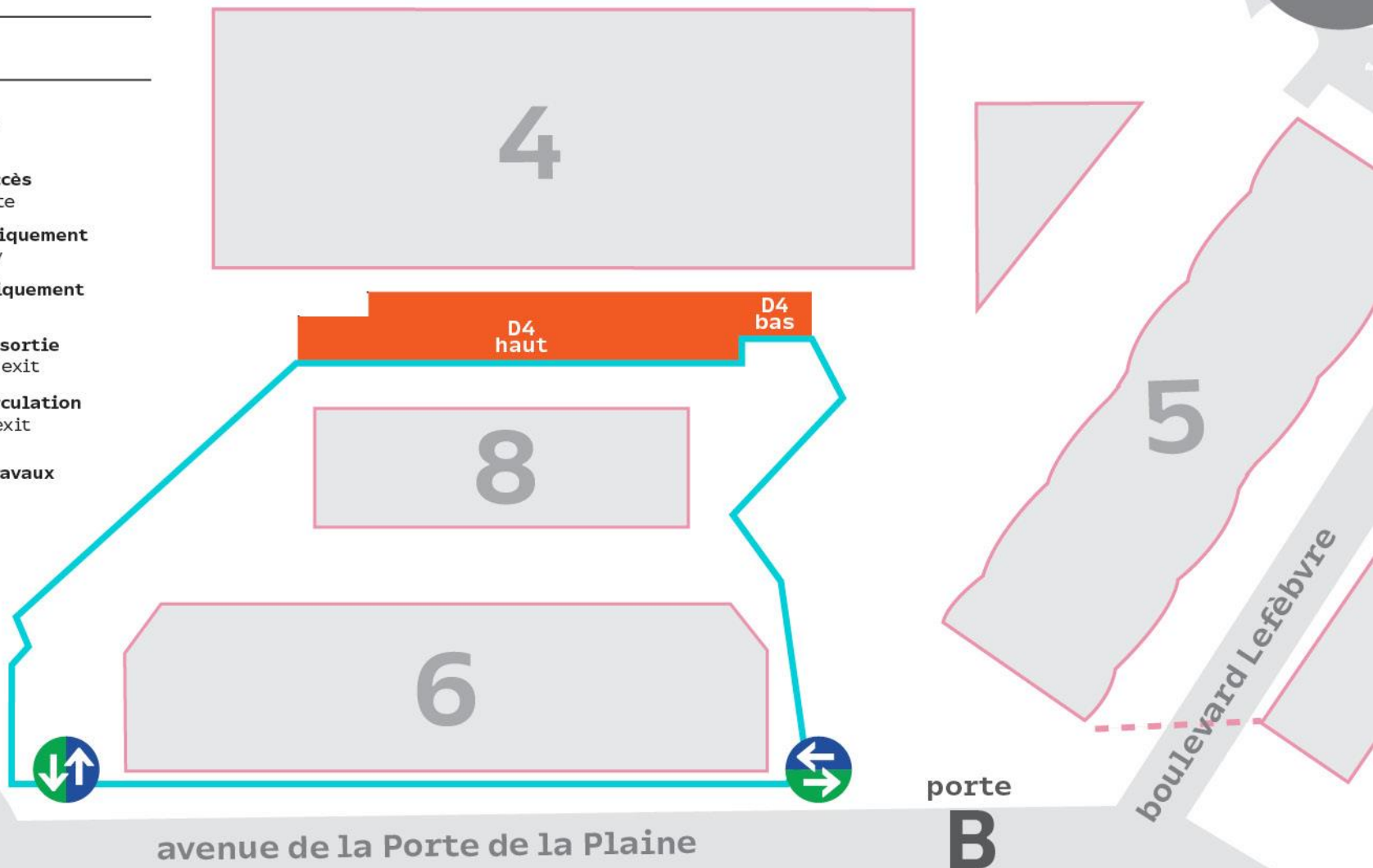
Plus d'informations sur : www.travauxpdv.fr

Les accès logistiques seront étudiés avec votre Chef de Projet
Document non contractuel

Du 17/05 au 29/06/2017

Légende key

- 1** pavillons
pavilions
- porte A** porte d'accès
access gate
-  **entrée uniquement**
entry only
-  **sortie uniquement**
exit only
-  **entrée et sortie**
entry and exit
-  **sens de circulation**
entry and exit
-  **zone de travaux**



porte
C

FERMÉE

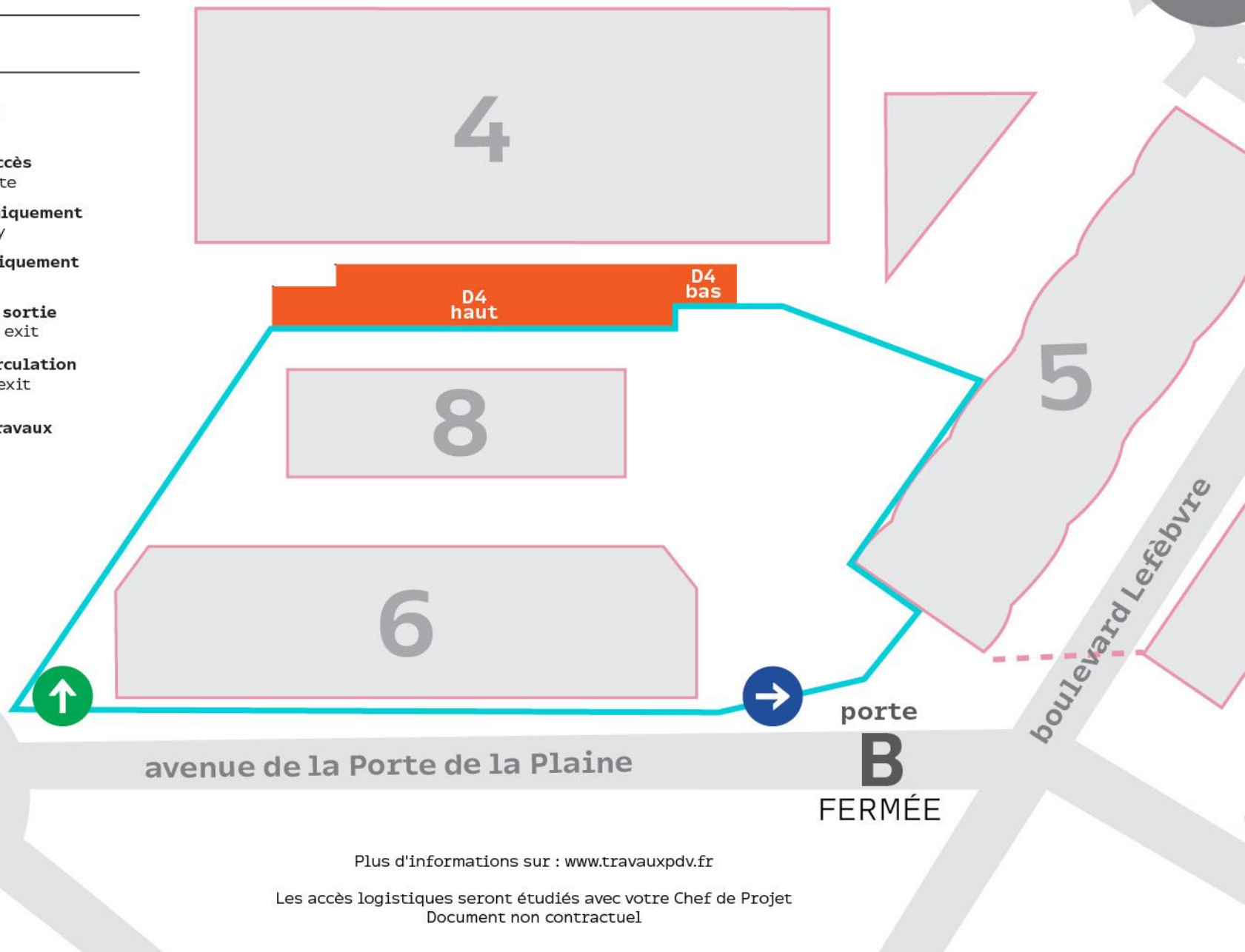
Plus d'informations sur : www.travauxpdv.fr

Les accès logistiques seront étudiés avec votre Chef de Projet
Document non contractuel

Du 30/06 au 27/08/2017

Légende key

- 1** pavillons
pavilions
- A** porte d'accès
access gate
-  **entrée uniquement**
entry only
-  **sortie uniquement**
exit only
-  **entrée et sortie**
entry and exit
-  **sens de circulation**
entry and exit
-  **zone de travaux**



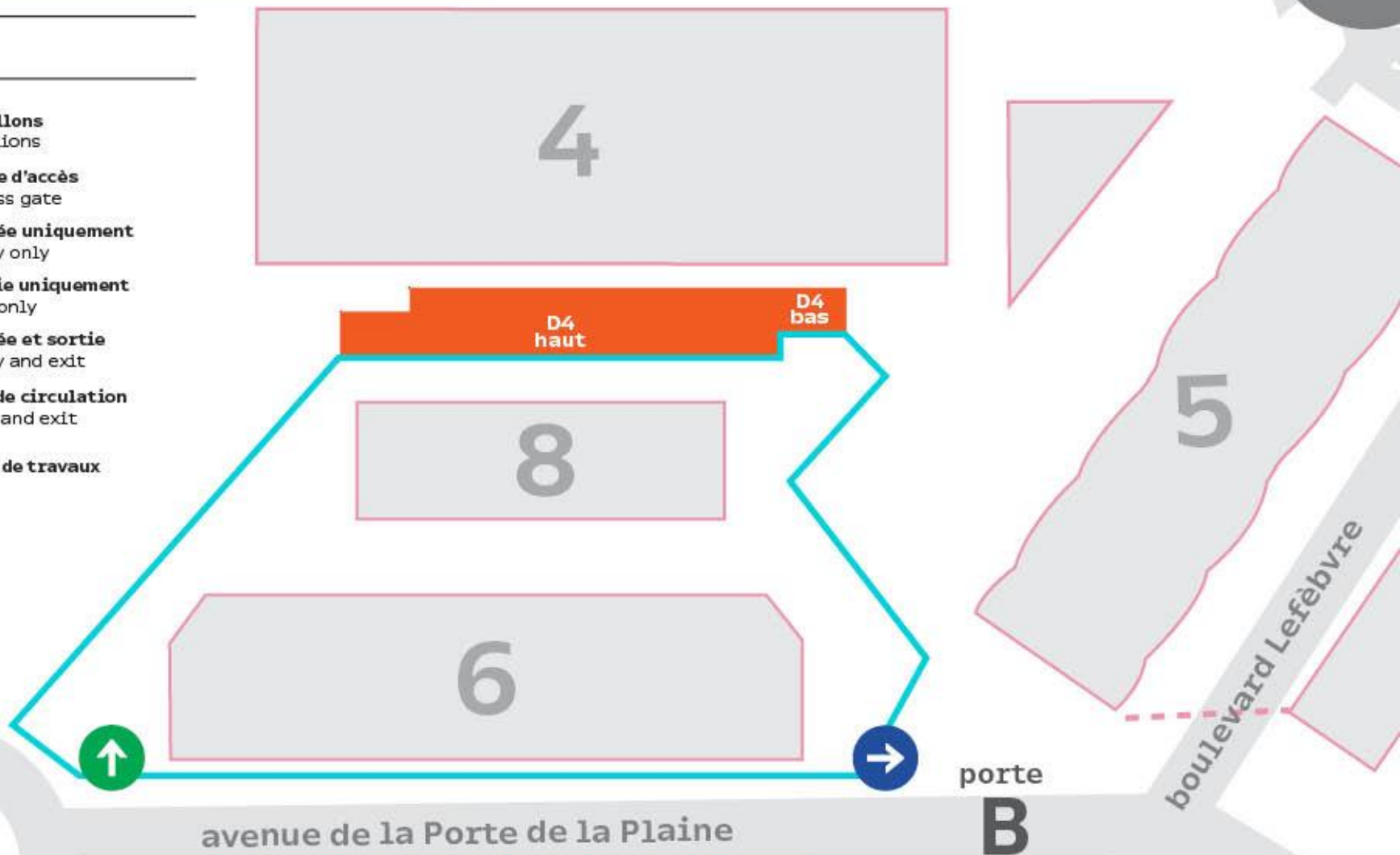
Plus d'informations sur : www.travauxpdv.fr

Les accès logistiques seront étudiés avec votre Chef de Projet
Document non contractuel

À PARTIR DU 28/08

Légende key

- 1** pavillons
pavilions
- porte A** porte d'accès
access gate
- entrée uniquement
entry only
- ←** sortie uniquement
exit only
- ↔** entrée et sortie
entry and exit
- sens de circulation
entry and exit
- zone de travaux



Plus d'informations sur : www.travauxpdv.fr

Les accès logistiques seront étudiés avec votre Chef de Projet
Document non contractuel

porte
C
FERMÉE

CONTACT

EXPLOITATION DU PARC :

Contact Poste Général de Sécurité du Parc informant directement le directeur des opérations du site : **01 72 72 16 80**

POUR TOUTE AUTRE DEMANDE :

communication@viparis.com

*Accès au showroom du projet
sur rendez-vous*