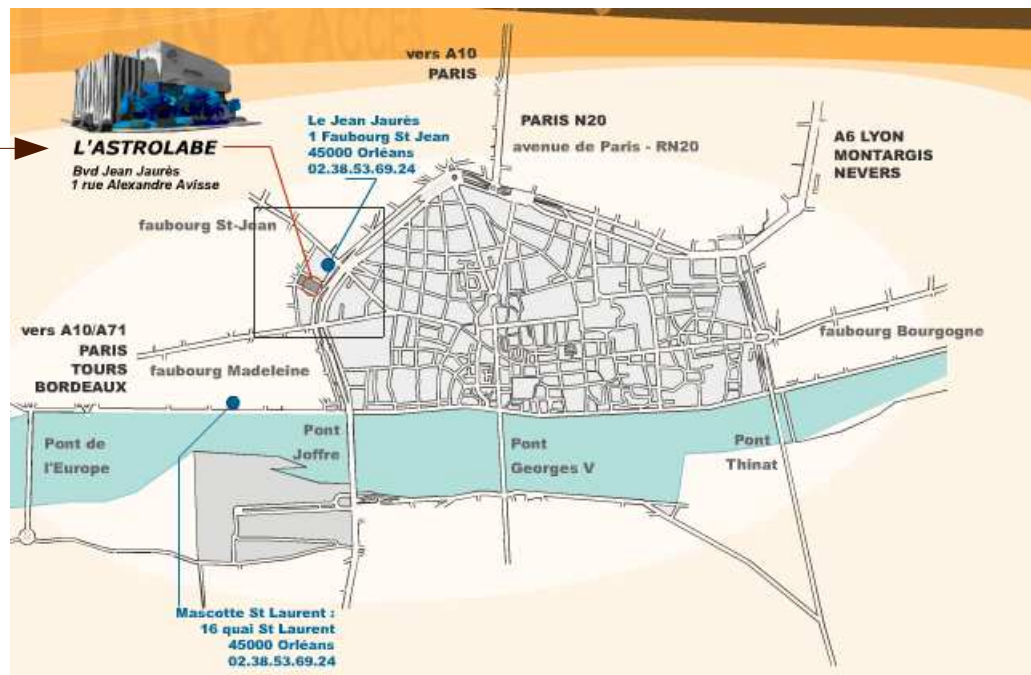


## Compte-rendu de la visite de l'Astrolabe (11 Mars 2010)

### > Présentation de l'Astrolabe

*Plan d'accès:*

Adresse →



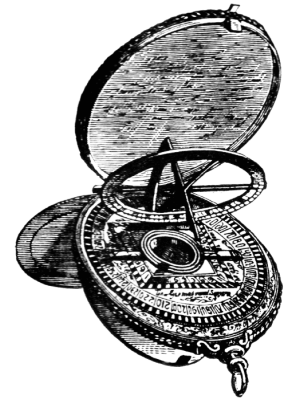
L'Astrolabe est une scène de musiques actuelles, située à Orlean sur le boulevard Jean-Jaurès, à l'intérieur du complexe du Baron.

Ce lieu a ouvert il y a 11 ans, en Mars 1999.

## Choix du nom « Astrolabe » :

L'astrolabe est un instrument qui permet de mesurer la distance entre la terre et les étoiles. Ce nom a été retenu car l'Astrolabe est un lieu qui permet de découvrir de nouveaux artistes, qui deviendront peut-être les « étoiles » (star) de demain.

L'astrolabe



## Historique de l'Astrolabe:



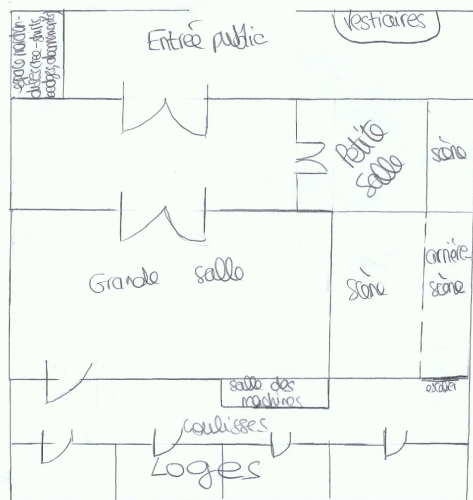
De Mars 1999 au 1er Janvier 2004, l'Astrolabe a été géré par la ville d'Orléans. Sa gestion a ensuite été confié à une entreprise privée, l'association « l'Antirouille » (délégation de service public).

Elle est financée par la ville d'Orléans, la DRAC (Direction Régionale des Affaires Culturelles) Centre, le Conseil Régional du Centre et le Conseil Général du Loiret avec le soutien de la DRDJS (Direction Régionale et Départementale de la Jeunesse et des Sports), de la SACEM (Société des Auteurs, Compositeurs et Éditeurs de Musique) et du CNV (Centre National des Variétés). Son budget est de 1 000 000 € par an.

L'Astrolabe fait partie de la politique culturelle de la ville d'Orléans et de l'État



## Plan de l'intérieur de l'Astrolabe:



Salle des machines



Les **loges** accueillent les artistes pour qu'ils se sentent bien. Ce sont des pièces chaleureuses où il y a le « catering »...

La **salle des machines** est une salle où il y a des amplificateurs du son et des retours. Cette pièce doit être climatisée car les appareils chauffent.

Sur l'**arrière-scène**, ils installent les instruments des artistes.

Cette scène est composée de **deux salles** :

- une petite « l'Astroclub » (180 places)



- une grande « l'Astrolabe » (550 places)



### *Horaires :*

Les horaires d'ouverture des lieux sont :

- de 20h30 jusqu'à 5h00 maximum pour les spectacles

- de 10h à 13h et de 14h à 19h pour l'administration

L'Astrolabe est fermé l'été.

On peut venir écouter toutes sortes de musique : du rock, de la pop, du jazz, de l'électronique..



Différents métiers sont présents pour faire fonctionner la salle :

- un directeur général
- un programmeur
- une administrative
- un chargé de production
- un chargé de communication
- un chargé de communication culturel
- un comptable

....

Cette entreprise est composée de 10 salariés.

Environ 50 bénévoles s'occupent du bar, des adhésions...

L'Astrolabe accompagne, propulse, soutient, encourage, détecte des groupes, des artistes (pas forcément connus) et les reçoit sur des temps de résidence de 2 à 3 jours pour qu'ils puissent jouer, répéter, se perfectionner, danser...

Ses trois missions sont :

- la diffusion de spectacles, concerts...
- la création musicale
- la sensibilisation du public

## > Métier de Frédéric ROBBE



M. ROBBE est le directeur général de l'Astrolabe.

Il a une fonction multiple de « coordination, direction artistique, gestion, recherche de financement et lien avec les collectivités territoriales ».

### *Sa formation, son parcours:*

M. ROBBE a tout d'abord obtenu un Bac ES (Économique et Social) puis est entré dans une faculté d'économie. Il en est sorti avec un DEA (Diplôme d'Études Approfondies) option économie de la culture qui correspond à Bac +5.

Les études commençant à l'ennuyer, sa passion pour la musique l'incite à monter une association d'organisation de concerts.

Il les poursuit tout de même à l'Université de Bourgogne à Dijon et créa « la Vapeur ».

En 1998, Frédéric ROBBE arriva à Orléans et sera embauché à l'Astrolabe à son inauguration en 1999.



## *Qualités psychologiques :*

Pour exercer ce métier, il doit :

- connaître les réglementations
- avoir une personnalité assez forte car il est souvent sollicité et doit prendre des décisions
- être rigoureux, autonome, sympathique et ouvert aux autres

Ce qu'il préfère dans son métier, c'est la relation entre le public et les artistes. Ses plus grandes joies sont remplir la salle de spectateurs et leur faire découvrir de nouveaux artistes.

M. ROBBE travaille 1515 h/an et ne doit pas excéder 40h/semaine.

## *Évolution possible :*



Plus tard, il aimerait être directeur d'un Zénith.

## > Métier de Jean-Louis Thauvin

M.Thauvin est régisseur général, il est responsable du déroulement technique ( technique du bâtiment, de la lumière, du son...) et de la sécurité du lieu (sécurité du public, alarmes incendies...). Il gère également les équipes et les plannings.



© ONISEP 2001

## *Sa formation :*

Jean-Louis Thauvin possède un **BTS** (Brevet de Technicien Supérieur) **assistance technique et ingénieur**. Grand passionné de musique, il s'est d'abord occupé du son à l'Astrolabe avant de remplacer le régisseur.

## > Métier de TERENCE



**TERENCE** est un **ingénieur du son**.

Il **sonorise** les groupes et les instruments qui se produisent sur scène, il **équilibre les instruments** par rapport aux autres pour **assurer une qualité sonore** (musique agréable à écouter).

## *Qualités nécessaires :*

Pour exercer ce métier, **il faut** :

- avoir l'**oreille musicale**
- être **patient**
- être **à l'écoute des gens** (bon relationnel)
- avoir un **bon esprit de synthèse** de manière à rapidement comprendre les autres
- avoir **une certaine logique** pour maîtriser la partie technique

## > Métier de Matthieu Duffaud



Matthieu Duffaud est programmeur, il est cadre.

Matthieu a suivi un peu le même parcours que M. ROBBE. Il a obtenu un **bac économique** dans un lycée situé à **Fleury-les-Aubrais**. Il a fait des études à l'**IUT** (Institut **Universitaire de Technologie**) de **gestion des entreprises et des administrations économiques et sociales** qui correspond à bac +2. Il a ensuite eu un **diplôme de chargé de production à Issoudin**. En **1999**, il a fait un **stage à l'Astrolabe** à l'issue duquel il a été **embauché** en tant que **chargé de communication**. Depuis **2004**, il est **programmeur**.

Il a également eu **une expérience associative**.

### *Rémunération :*

Il gagne environ **1500 € par mois**.

### > Répétition de jazz



Lors de notre visite, nous avons pu assister à une répétition de jazz.

