

Control Panel Systems Interface Homme-Machine



CPS
Touch ■

Innovation - Simplicité - Performance

Gamme CPS Touch

Nouvelle génération
d'Interface
Homme-Machine

Convivialité

Contrôlez vos process du bout du doigt grâce à l'écran tactile haute résolution (4.3 à 15 pouces).



Créativité

Créer et personnaliser vos écrans devient un jeu d'enfant grâce aux bibliothèques de symboles et d'objets graphiques.

Votre environnement est configuré en un clic.

Contrôle à distance

Partout dans le monde via la connexion Ethernet, accédez à toutes les données de votre CPS Touch®.



Sécurité

Les accès aux objets et paramètres machine sont protégés par mots de passe, 9 niveaux de sécurité par utilisateur. Enregistrement et exploitation des données sont conformes aux exigences de la réglementation FDA 21 CFR Part 11.



Portez un nouveau sur vos



veau regard process !



Variété

La gamme CPS Touch® est composée de **5 modèles**, une réponse à chaque besoin : du plus simple au plus exigeant.



CPS Touch 15
pour une utilisation plus complète

Développement

Simplifiez-vous la gestion des périphériques et de la communication grâce à l'**OPC serveur** embarqué.

Testez rapidement les applications sur PC avec une **simulation hors ligne et en ligne**. Réduisez ainsi vos temps et coûts de développement.

Transférez les données / projets via Ethernet ou USB.

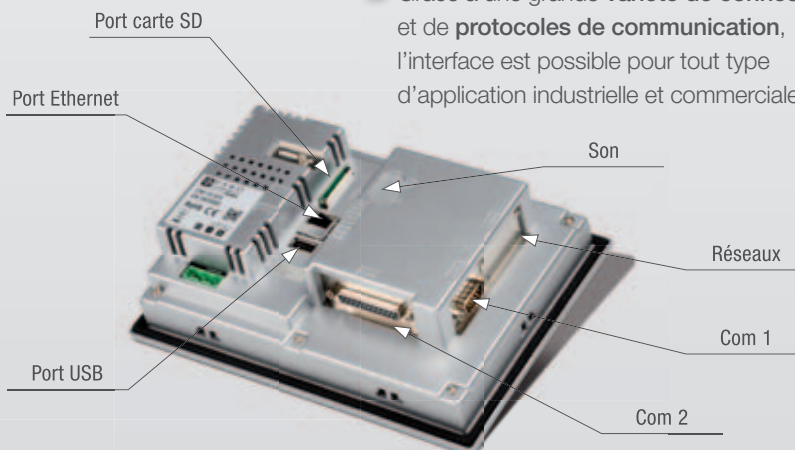
Robustesse

IP65, les CPS Touch® sont conçus pour résister aux environnements sévères.

L'option **IP66K** disponible sur certains modèles est particulièrement adaptée aux secteurs agroalimentaires et pharmaceutiques.

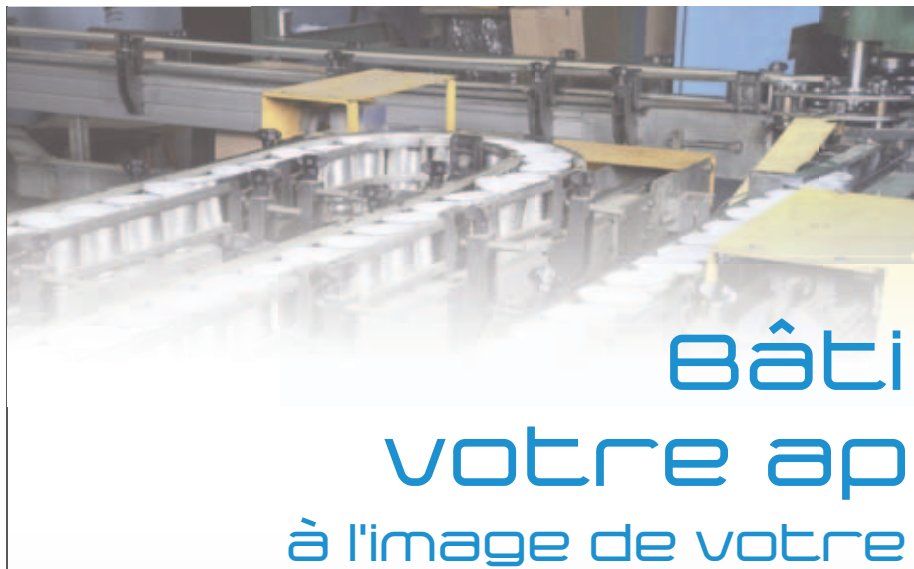
Adaptabilité

Grâce à une grande **variété de connectiques** et de **protocoles de communication**, l'interface est possible pour tout type d'application industrielle et commerciale.



Logiciel CPS Studio

Configuration
de projets
en toute simplicité



Personnalisation de l'interface graphique

Création de gabarits

- Page unique.
- Page modèle, réutilisable.
- Page pop-up.

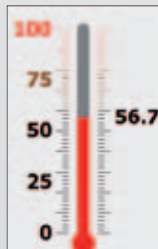
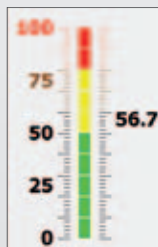
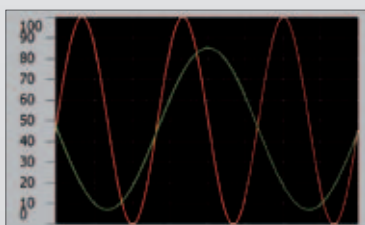
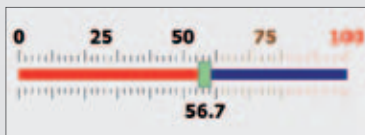
Bibliothèque d'objets prêts à l'emploi

Objets standards

- **Palette complète d'objets** : formes, alarmes, boutons, texte, liste, affichage, saisie, utilisateur, recettes...
- **Personnalisation étendue** : dégradées de couleur, transparence, texture, gradient...
- **Animation des objets** : remplissage, déplacement, redimensionnement.

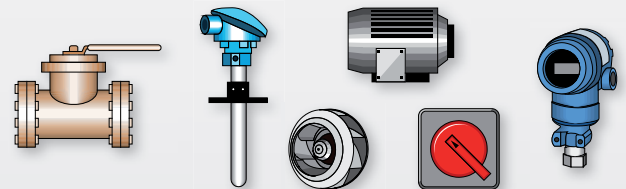
Objets avancés

Améliorez la visualisation de vos données de mesure grâce aux outils élaborés spécifiquement (courbes tendances, niveau, curseur...)



Objets graphiques

CPS Studio intègre une bibliothèque de **112 symboles vectoriels** pour représenter le système dans l'application.
Animations : déplacements, rotations et changements de couleurs (jusqu'à 32 bandes de valeurs).



Option CPS Studio Plus :

CPS Studio Plus intègre *Symbol Factory*® une banque d'images de plus de **4000 symboles vectoriels**, pour représenter les actionneurs, les capteurs, de nombreux éléments électriques, mécaniques et des symboles.
Animations : déplacement, rotations et changements de couleurs (jusqu'à 50 bandes de valeurs).



Personnalisez votre bibliothèque d'images :

Intégration de vos propres visuels (formats bmp, wmf, jpg, gif et png).

SSEZ plication environnement

Paramétrages des Fonctionnalités



Gestion des alarmes :

6 types d'alarmes par tag et niveaux d'alarme en valeurs fixes ou liées à un tag.



Gestion de recettes :

Edition de recettes à la création de l'application ou en phase d'exécution.



Enregistrements :

Courbes de tendance en temps réel et historique, enregistrement des événements et alarmes. Les enregistrements sont réalisés en format propriétaire infalsifiable.



Niveaux de sécurité :

9 niveaux de sécurité par utilisateur. Sauvegarde et protection des données conformes aux exigences de la réglementation FDA 21 CFR Part 11.



Editeur de script intégré :

Le logiciel dispose d'un éditeur de scripts intégré simple d'utilisation (langage C), permettant de réaliser des traitements évolués.



MultiLangues :

Changement rapide et facile de langue. Adaptez facilement votre projet à l'étranger tout en conservant la même application.



Planificateur :

Déclencher automatiquement des actions à un moment précis ou à des intervalles de temps définis.



Gestion des données :

Le logiciel Historical Viewer permet d'accéder à toutes les données et actions réalisées en passant par une seule interface et de récupérer l'historique et les alarmes sur PC.



Impression Facile :

Les **CPS Touch®** prennent en charge l'impression de copies d'écran ou liste d'événements sur les imprimantes USB ou réseau supportant les protocoles PCL et ESCP.








OPC Serveur/Client :

Grâce à de nombreux drivers intégrés, l'OPC serveur établit la communication entre l'IHM, les automates et les esclaves. Les outils de diagnostic OPC serveur et OPC Client permettent de tester la communication avec l'automate et les esclaves directement sur le PC.

Choisir son

CPS Touch

Caractéristiques techniques

		Options au choix					
Ecran	Ecran		Ecran tactile analogique, 63 536 couleurs, TFT				
	Taille (pouces)		4,3	7	10	15	
	Résolution (pixels)		480 x 272	800 x 480	1024 x 768	1024 x 768	
	Rétro éclairage		LED				
	Durée du rétro éclairage MTBF		30 000 Heures	50 000 Heures			CCFL
Alimentation	Tension	1 : 11 à 36 VDC 2 : 90 à 250 VAC	1	1 ou 2			
	Consommation		<10W	<12W	<13W	<15W	<27W
Sons	Carte Sons + Entrées/Sorties Logiques	0 : Non 1 : Oui	0	0	0 ou 1		
Mémoire	Mémoire		FLASH ROM 128 MO (Mémoire application), RAM 128 MO (Mémoire vive)	FLASH ROM 128 MO (Mémoire application), RAM 256 MO (Mémoire vive)			
	Carte SD	0 : Non 1 : Oui	1				
Communication	Ethernet	0 : Non 1 : Oui	1	0	1	1 (x 2)	1 (x 2)
	Interfaces		USB Port Com 1 : RS232C, DB9 mâle • Port Com 2 : RS232C / RS422 / RS485, DB25 femelle				
Réseaux supportés de série et en option	Protocoles intégrés		Modbus RTU / Modbus TCP (Maître / Esclave)				
	Réseaux en option	0 : Non 1 : MPI/Profibus-DP 2 : ProfiNet 3 : DeviceNet 4 : EtherNet/IP 5 : CANopen 6 : EtherCAT 7 : Bacnet/IP 8 : CC-Link	0 à 8	0	0 à 8	0 à 8	0 à 8
Logiciel	Logiciel	1 : CPS Studio 2 : CPS Studio Plus avec Symbol Factory®	1 ou 2				
Boîtier	Matériau		Plastique	Plastique	Aluminium/Plastique En option Acier inoxydable	Aluminium Métal En option Acier inoxydable	Aluminium Métal En option Acier inoxydable
Environnement	Degré de protection IP	0 : Avant : IP65 / Arrière : IP20 1 : Face avant IP66K	0			0 ou 1	
	Résistance		Altitude : 2 000 mètres / Température : 0 - 50°C / Humidité : 10 % à 90 % HR				
Caractéristiques Mécaniques	Dimensions (LxHxP)		140 x 116 x 57 mm	212 x 156 x 57 mm	325 x 263 x 56 mm	400 x 310 x 56 mm	
	Découpe armoire (LxH)		123 x 99 mm	197 x 141 mm	310 x 248 mm	367 x 289 mm	
	Poids (kg)		0,5	1,2	1,4	3,6	5,1
Autres paramètres	Norme		WinCE6.0®				
	Système d'exploitation		Installation du pupitre : horizontale ou verticale / Horloge en temps réel / Impression d'écran				
	Fonctionnalités supplémentaires		Certification CE				

Configurez Votre CPS Touch®

Pour commander, reportez vos choix d'options du tableau et remplissez les cases vides pour obtenir la référence

Options au choix	Modèle	CPS4	CPS7L	CPS7	CPS10	CPS15
Tension		1				
Carte sons		0	0			
Carte SD		1	1	1	1	1
Ethernet		1	0	1	1	1
Réseaux en option			0			
Logiciel						
IP		0	0			

Ex: CPS7,
Tension 11 à 36 VDC (1),
Carte Sons oui (1),
Carte SD oui (1),
Ethernet (1),
Réseau : Profinet (2),
Logiciel CPS Studio Plus (2),
IP65 (0)

→ commander CPS7-1111220

En sa qualité d'expert en contrôle de process de température, **Pyrocontrol** offre une solution innovante d'Interface Homme Machine. Conviviale et innovante, la gamme complète des **CPS Touch®** s'intègre facilement et vous permet d'améliorer votre productivité et d'économiser vos coûts de maintenance. Grâce au **CPS Touch®** centralisez vos informations et supervisez en temps réel du bout des doigts vos installations.

Partenaire à vos côtés

- Initiation et formation sur les produits de la gamme **CPS Touch®**,
- Développement d'applications spécifiques selon cahier des charges.



Modules E/S Série PDM

Particulièrement adaptés pour dialoguer avec **la gamme des CPS Touch®**, **Pyrocontrol** propose des modules **d'entrées / sorties** déportés pour toute application ou environnement des automatisations industrielles : entrées température, entrées / sorties analogiques, numériques, relais...

Modèle	Description
PDM-10DI	10 Entrées numériques
PDM-DIO	6 Entrées Numériques & 2 Sorties Relais
PDM-5RO	5 Sorties Relais
PDM-10DO	10 Sorties Numériques
PDM-4AI	4 Entrées Analogiques
PDM-8AI	8 Entrées Analogiques
PDM-3AO	3 Sorties Analogiques
PDM-PID	1 Entrée Analogique 1 Sortie Analogique + Régulation PID
PDM-4TC	4 Entrées Thermocouples
PDM-8TC	8 Entrées Thermocouples
PDM-4RTD	8 Entrées PT100
PDM-LINK	Module de transmission radio
PDM-ETH	Modbus TCP



ALLEMAGNE

Chauvin Arnoux GmbH
Straßburger Str. 34
77694 KEHL / RHEIN
Tél. : +49 07851 99 26-0
Fax. : +49 07851 99 26-60
info@chauvin-arnoux.de
www.chauvin-arnoux.de

AUTRICHE

Chauvin Arnoux Ges.m.b.H
Slamastrasse 29/2/4
1230 WIEN
Tél. : +43 1 61 61 9 61
Fax. : +43 1 61 61 9 61-61
vie-office@chauvin-arnoux.at
www.chauvin-arnoux.at

CHINE

Shanghai Pu-Jiang
Enerdis Instruments Co. Ltd
3 F, 3 rd Building
N° 381 Xiang De Road
200081 SHANGHAI
Tél. : +86 21 65 21 51 96
Fax. : +86 21 65 21 61 07
info@chauvin-arnoux.com.cn

ESPAGNE

Chauvin Arnoux Ibérica SA
C/ Roger de Flor N°293
1a Planta
08025 BARCELONA
Tél. : +34 902 20 22 26
Fax. : +34 93 459 14 43
comercial@chauvin-arnoux.es
www.chauvin-arnoux.es

ITALIE

AMRA SpA
Via S. Ambrogio, 23
20846 MACHERIO (MB)
Tél. : +39 039 245 75 45
Fax. : +39 039 481 561
info@amra-chauvin-arnoux.it
www.chauvin-arnoux.it

MOYEN ORIENT

Chauvin Arnoux Middle East
P.O. BOX 60-154
1241 2020 JAL EL DIB
(Beyrouth) - LIBAN
Tél. : +961 1 890 425
Fax. : +961 1 890 424
camie@chauvin-arnoux.com
www.chauvin-arnoux.com

ROYAUME UNI

Chauvin Arnoux Ltd
Unit 1 Nelson Ct, Flagship Sq
Shaw Cross Business Pk,
Dewsbury
West Yorkshire- WF12 7TH
Tél. : +44 1924 460 494
Fax. : +44 1924 455 328
info@chauvin-arnoux.co.uk
www.chauvin-arnoux.com

SCANDINAVIE

CA Mätssystem AB
Box 4501
SE 18304 Täby
Tél. : +46 8 50 52 68 00
Fax. : +46 8 50 52 68 10
info@camatsystem.com
www.camatsystem.com

SUISSE

Chauvin Arnoux AG
Moosacherstrasse 15
8804 AU / ZH
Tél. : +41 44 727 75 55
Fax. : +41 44 727 75 56
info@chauvin-arnoux.ch
www.chauvin-arnoux.ch

USA

Chauvin Arnoux Inc
d.b.a AEMC Instruments
200 Foxborough Blvd.
Foxborough - MA 02035
Tél. : +1 (508) 698-2115
Fax. : +1 (508) 698-2118
sales@aemc.com
www.aemc.com

Contact :
automation@pyro-controle.tm.fr

Pyrocontrole

6, bis avenue du Docteur Schweitzer
69881 Meyzieu Cedex
FRANCE
Tél. : +33 4 72 14 15 40
Fax. : +33 4 72 14 15 41

Le groupe Chauvin Arnoux, avec ses sept marques - Chauvin Arnoux[®], Metrix[®], Multimetrix[®], Enerdis[®], Pyrocontrole[®], AEMC[®], AMRA[®] - et son enseigne métrologie et contrôles réglementaires Manumessure, se positionne parmi les leaders européens de la mesure, la performance énergétique, la thermographie industrielle et la métrologie.



FRANCE

Pyrocontrole
6 bis, av du Docteur Schweitzer
69881 MEYZIEU Cedex
Tél : +33 4 72 14 15 40
Fax : +33 4 72 14 15 41
info@pyro-controle.tm.fr
www.pyro-controle.com

SUISSE

Chauvin Arnoux AG
Moosacherstrasse 15
8804 AU / ZH
Tél : +41 44 727 75 55
Fax : +41 44 727 75 56
info@chauvin-arnoux.ch
www.chauvin-arnoux.ch

MOYEN ORIENT

Chauvin Arnoux Middle East
P.O. BOX 60-154
1241 2020 JAL EL DIB (Beyrouth) - LIBAN
Tél : +961 1 890 425
Fax : +961 1 890 424
camie@chauvin-arnoux.com
www.chauvin-arnoux.com