

L'Invincibile

1952

LA STORIA DI UN SUCCESSO

L'invincibile fa il suo ingresso nel settore della lavorazione del legno con la progettazione e produzione della prima combinata a più lavorazioni. Da subito prodotta su scala industriale diviene famosa per la qualità costruttiva e la competitività, caratteristiche che ne determinano una immediata ed ampia diffusione prima in Europa poi in tutto il mondo.

2006

L'ORGOGGIO DELLE NOSTRE RADICI L'INVINCIBILE RINASCE!

Lo storico marchio Scm torna sul mercato con una nuova linea di macchine classiche che racchiudono le migliori tecnologie in un prodotto personalizzato ed esclusivo.

Invincibile

Scm



State Of The Art

L'invincibile detta **nuovi standard qualitativi** e racchiude tutta la conoscenza del produttore della più ampia gamma di macchine per la lavorazione del legno al mondo.

Sega circolare	02
Toupie	08
Pialla filo	14
Pialla spessore	16
Combinata Filo Spessore	20

SEGA CIRCOLARE

ASSISTENZA ALL'OPERATORE: UN SOLO TAGLIO, QUELLO GIUSTO.

L'ampio monitor suggerisce costantemente all'operatore le indicazioni di qualunque configurazione di taglio.

È possibile realizzare il pezzo desiderato con la massima precisione senza fare alcun calcolo o taglio di prova anche nei casi più complicati (tagli angolati sul piano, lama inclinata, quote incognite, ...).

WIRELESS: QUANDO LA TECNOLOGIA AIUTA DAVVERO.

Il controllo elettronico aggiorna in tempo reale la quota di posizione delle tre battute di riferimento indicando la reale dimensione del pezzo desiderato in qualsiasi configurazione di taglio.

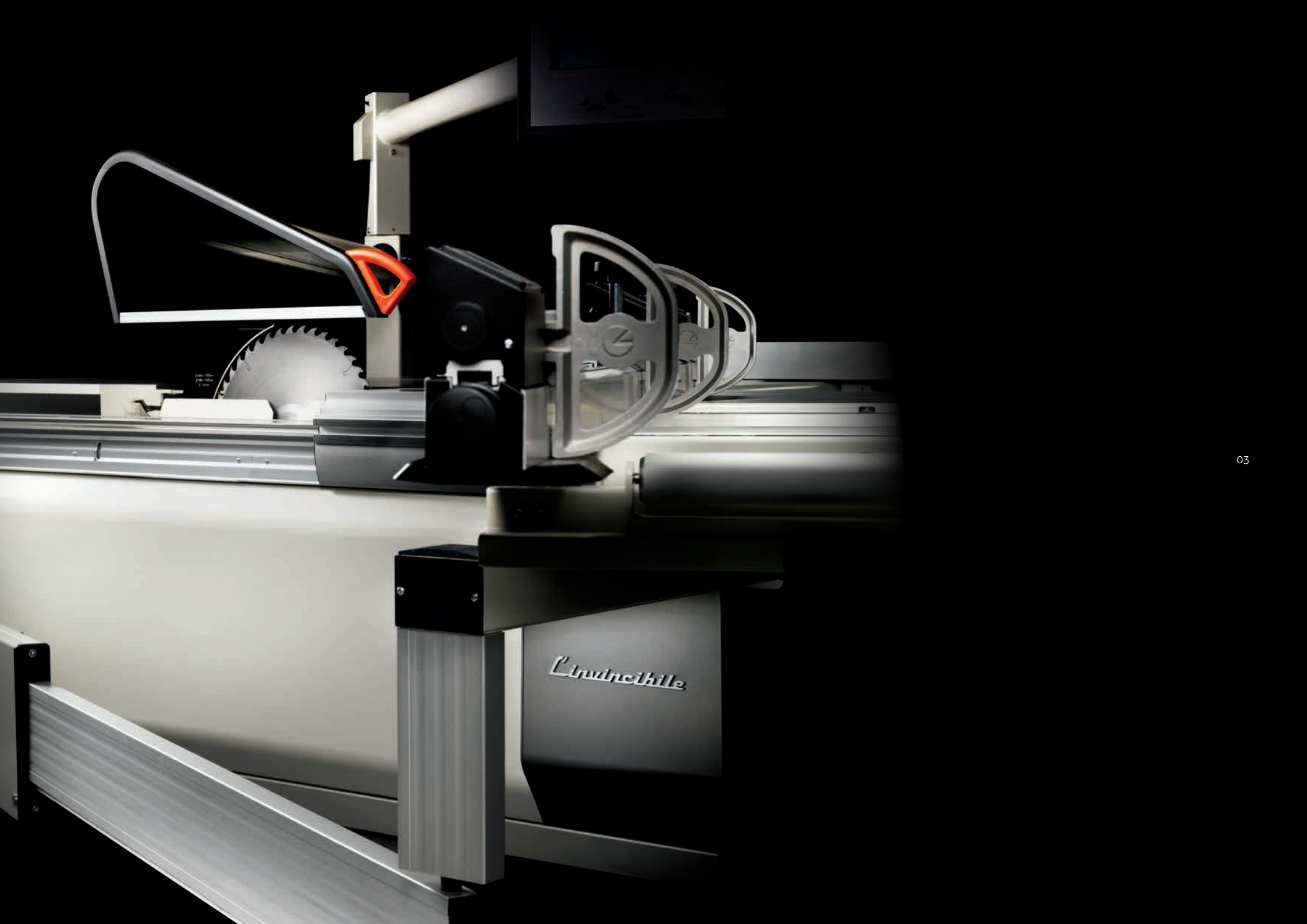
FULL SUPPORT: PRATICITÀ DI UTILIZZO E MECCANICA DI PRECISIONE.

Garantisce il massimo appoggio del pannello con qualunque angolazione, grazie all'esclusiva costruzione brevettata Scm, costituita da un unico fulcro di rotazione che assicura la massima affidabilità nel tempo. È in grado di supportare pannelli pesanti e di grandi dimensioni in tutte le angolazioni (da +50° a -50°). La pratica guida "Quick Lock" e il rullo estensibile completano la ricca dotazione per soddisfare ogni esigenza di utilizzo. Telaio orientabile per tagli angolari.

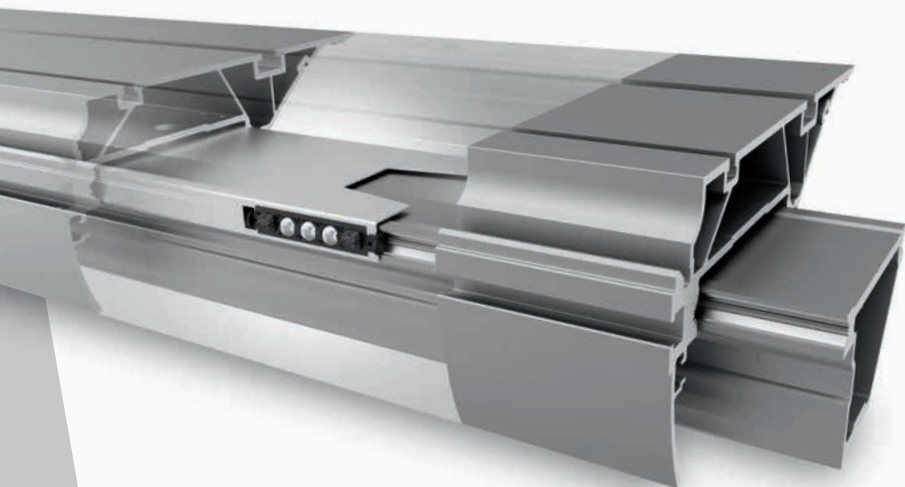
⊕ piacere di lavorare
⊖ imprevisti

L'invincibile





SEGA CIRCOLARE



CARRO SCORREVOLE: QUALITÀ DI TAGLIO GARANTITA NEL TEMPO.

Il carro non richiede mai nessuna regolazione e grazie alla sua struttura con guide in acciaio speciale rettificato ad arco (soluzione esclusiva e brevettata Scm), sopporta carichi quattro volte superiori.

PROFILO ARCHIFORME: L'ECCELLENZA NELLA LAVORAZIONE.

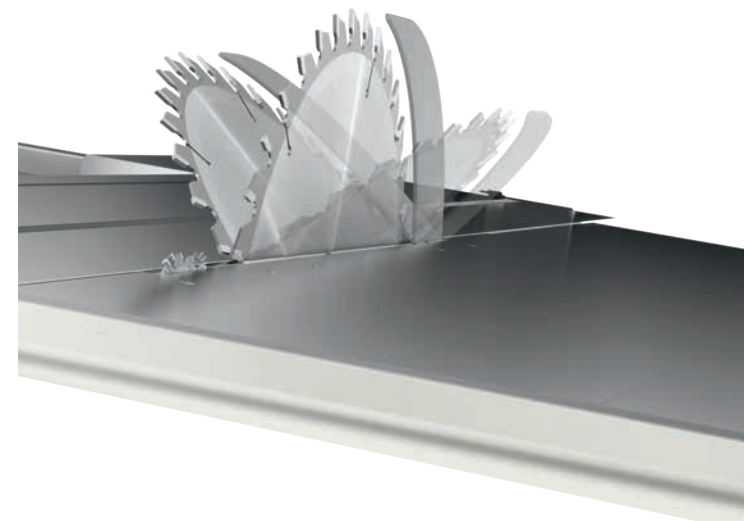
- assenza di giochi e nessuna necessità di registrazione nel tempo
- capacità di carico superiori
- tolleranza $\pm 0,05$ mm su tutta la lunghezza del carro per massima qualità e rettilinearità di taglio

Il posizionamento orizzontale delle guide ne assicura la protezione dalle polveri migliorando l'efficacia dello scorrimento.

DOPPIA INCLINAZIONE LAMA: MASSIMA ALTEZZA DI TAGLIO SENZA COMPROMESSI.

La soluzione Scm consente di utilizzare una lama da 550 mm di diametro in assenza di incisore oppure contemporaneamente una lama da 450 mm ed incisore da 160 mm di diametro, sia per tagli a 90° che inclinati a $\pm 46^\circ$, garantendo le massime prestazioni su pannelli nobilitati o componenti in massello.

L'invincibile si x



NUOVO SISTEMA AUTOMATICO DI POSIZIONAMENTO PROTEZIONE SOSPESA: L'INNOVAZIONE AL SERVIZIO DELL'OPERATORE.

La protezione sospesa si posiziona automaticamente in funzione dell'inclinazione lama per mezzo dell'esclusivo **Sistema AP** (soluzione esclusiva e brevettata Scm). Questo rende il passaggio da tagli con diverse inclinazioni ancora più veloce e sicuro, senza che l'operatore debba cambiare il settaggio della macchina.

L'invincibile si x



+ affidabilità
- manutenzione

L'invincibile

BANDIERA TELESCOPICA FLUIDITÀ DI MOVIMENTO.

Il supporto a bandiera è realizzato con un estruso di grandi dimensioni e guida lineare a ricircolo di sfere per garantire:

- massima scorrevolezza del pezzo in lavorazione
- assenza di giochi e di rumorosità
- completa protezione alle polveri
- assenza di manutenzione

EASY TOUCH: IL VANTAGGIO IMMEDIATO CHE TI GUIDA OVUNQUE.

Il piacere di gestire tutte le funzionalità macchina in modo semplice ed intuitivo con lo schermo piatto a colori 7" o 12" touch-screen. Ogni lavorazione è seguita passo a passo da suggerimenti ed informazioni che impediscono all'operatore di compiere operazioni errate. Funzionalità aggiuntive di calcolo guidano l'operatore nel realizzare i tagli necessari di assemblati e forme geometriche complesse.



easy touch 12"



easy touch 7"

+ precisione
- calcoli

SEGA CIRCOLARE

		/SI X	/SI 5	/SI 3
Dotazione				
Controllo elettronico "Easy Touch" 12"		S	0	0
Controllo elettronico "Easy Touch" 7"		-	S	S
Quadro comandi pensile		S	S	S
Regolazione elettronica incisore		0*	S	S
Guida parallela automatica con movimentazione mediante vite e guida lineare ricircolo di sfere		S	S	S
Pulsanti marcia/arresto integrati nel vagone		S	S	S
Dispositivo "Compex"		-	S	S
Guida a squadrare con lettori a LCD sulle battute		S	0	0
"Full support/Wireless"		S	0	0
Serraggio rapido lama principale		S	0	0
Funzione "Dado"		-	0	0
Inverter per variazione elettronica velocità lama principale		S	0	0
"SavEnergy" sistema di gestione intelligente dei consumi energetici		0	0	0
Dati tecnici				
Capacità a squadrare con carro 3200	mm	3200x3200	3200x3200	3200x3200
Larghezza di taglio alla guida parallela	mm	1500	1500	1500
Altezza massima di taglio a 90°	mm	200	200	140
Altezza massima di taglio a 45°	mm	130	130	97
Altezza massima di taglio a -45°	mm	105	-	-
Potenza motore lama principale	kW	9	7	7
Potenza motore lama incisore	kW	1,3	1,3	1,3

* Gruppo incisore opzionale



L'invincibile



TOUPIE

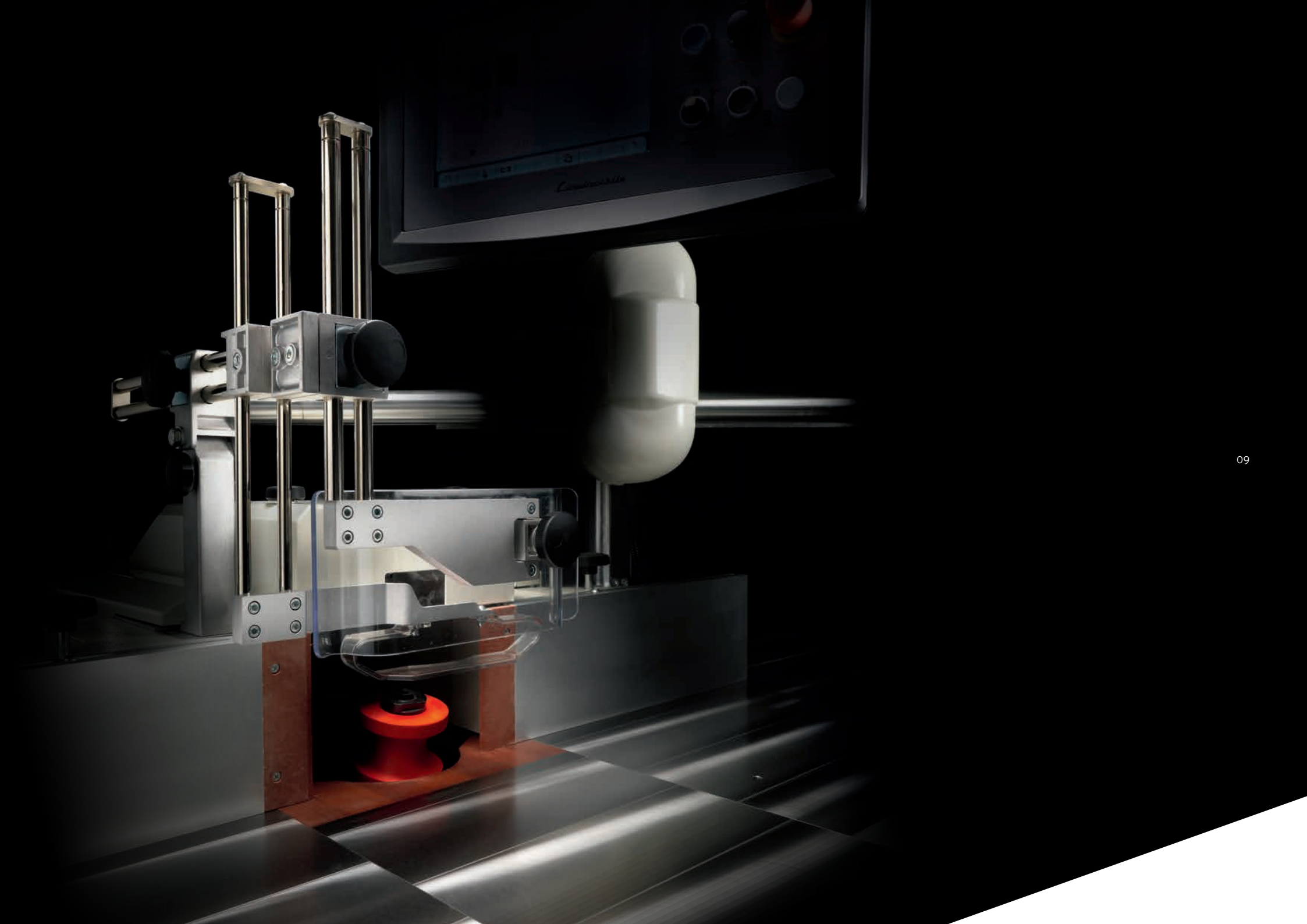
MASSIMA QUALITÀ DI FINITURA DEL PEZZO IN LAVORAZIONE.

Totale assenza di vibrazioni ed assoluta rigidità della macchina in lavorazione grazie alla struttura perfettamente bilanciata dell'elettromandrino ed all'impiego di materiali e componenti di alta qualità. Alimentazione diretta da inverter per la gestione elettronica delle velocità di rotazione da 900 a 12.000 g/min con massima potenza disponibile a partire da 3.400 g/min.

08

⊕ soddisfazioni
⊖ tempo perso

L'invincibile



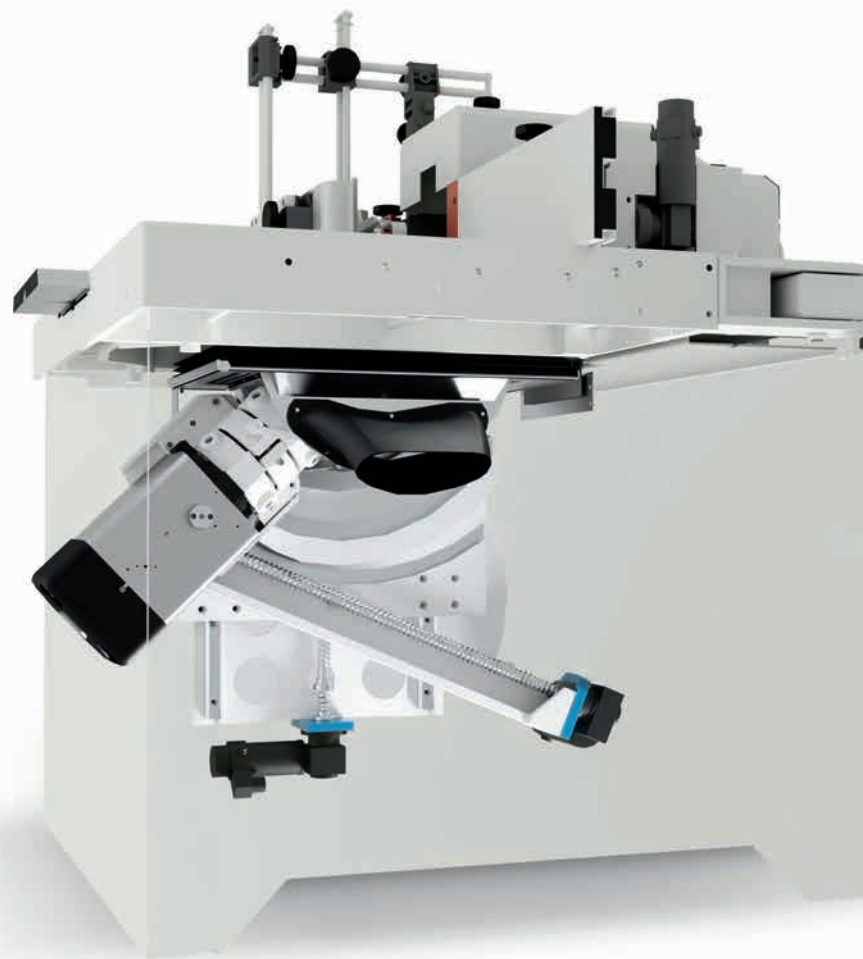
TOUPIE

ELETTROMANDRINO: PRECISIONE ED AFFIDABILITÀ NEL TEMPO SENZA UGUALI.

L'esclusiva unità motrice è costituita da un elettromandrino progettato specificatamente per tutte le possibilità di impiego di una toupie. La trasmissione diretta dell'elettromandrino elimina le operazioni di manutenzione dei tradizionali sistemi con trasmissione a cinghie. Ottima pulizia della macchina e salubrità dell'ambiente di lavoro grazie all'efficiente sistema d'aspirazione con le bocchette laterali.

MENO SPOSTAMENTI PER UN SET UP PIÙ VELOCE.

Rapidità e semplicità di messa a punto grazie all'esclusivo sistema di movimentazione dell'albero toupie (brevetto Scm) che permette di posizionare l'altezza dell'utensile con albero inclinato e la guida toupie in maniera indipendente. Prestazioni al massimo livello sfruttando la tecnologia più avanzata delle viti a ricircolo di sfere e delle guide lineari a garanzia di totale assenza di vibrazioni e di usura e quindi una ridotta manutenzione (lubrificazione centralizzata).



- ⊕ tecnologia
- ⊖ manutenzione

L'invincibile

EASY TOUCH: IL VANTAGGIO IMMEDIATO CHE TI GUIDA OVUNQUE.

Il piacere di gestire tutte le funzionalità macchina in modo semplice ed intuitivo con lo schermo piatto a colori 7" o 12" touch-screen.

Ogni lavorazione è seguita passo a passo da suggerimenti ed informazioni che impediscono all'operatore di compiere operazioni errate.

Finestre informative con indicazioni appaiono sul monitor e permettono di lavorare in piena sicurezza. Alte prestazioni e capacità funzionali grazie ai 1000 programmi memorizzabili e ai 500 utensili importabili nel database della macchina.

RICONOSCIMENTO UTENSILE: VELOCITÀ DI SET UP IN SICUREZZA.

Il sistema elimina ogni operazione manuale per il settaggio di lavoro consentendo di ottenere automaticamente tutti i dati. Maggiore sicurezza per l'operatore: la possibilità di selezionare solo i programmi associati all'utensile elimina possibili situazioni pericolose. Meno dati da inserire, meno errori, subito pronti a lavorare.

ASSISTENZA OPERATORE: IL LAVORO DIVENTA PIÙ FACILE E PRECISO.

Per ogni utensile è possibile posizionare la macchina senza dovere fare calcoli o creare programmi potendo definire il punto di origine su tre differenti posizioni del profilo utensile. Per le lavorazioni più ricorrenti è possibile impostare le dimensioni del profilo desiderato e selezionare l'utensile da utilizzare.

I controlli genereranno il programma dedicato ad eseguire le operazioni necessarie.



easy touch 12"



easy touch 7"

+ sicurezza
- errori

TOUPIE

	/TI 7	/TI 5	/TF 5	
Dotazione				
Controllo elettronico "Easy Touch" 12"	S	0	0	
Controllo elettronico "Easy Touch" 7"	-	S	S	
Quadro comandi pensile	S	S	S	
Guida toupie "Flex" con movimentazioni automatiche	S	S	S	
Piani in alluminio per guida a profilare	S	S	S	
Piano a settore "Fast" con movimentazione manuale	-	S	S	
Piano a settore "Fast" con movimentazione automatica	S	0	0	
Inverter per cambio velocità da 900 a 12.000 g/min	S	S	0	
Elettromandrino 7,5kW	S	S	0	
Elettromandrino 11kW	0	0	0	
Albero cambio rapido HSK 63B	S	0	0	
Albero cambio rapido HSK 63E	0	0	0	
Sistema di riconoscimento automatico dell'utensile	S	-	-	
Albero intercambiabile MK5	-	S	S	
Bloccaggio rapido utensile "T-SET"	-	0	0	
Supporto trascinatore con movimentazioni automatiche	0	0	0	
Supporto trascinatore con movimentazioni manuali	0	0	0	
Versione "LL" piano con 2 estensioni per profilare	0	0	0	
Versione "TL PRO-10" per tenonare e profilare	0	0	0	
Gruppo recupero listello	0	0	0	
"SavEnergy" sistema di gestione intelligente dei consumi energetici	0	0	0	
Dati tecnici				
Dimensione del piano di lavoro	mm	1200x750	1200x780	1200x730
Inclinazione albero toupie	gradi	±45,50°	±45,50°	-
Velocità di rotazione albero toupie	g/min	900÷12.000	900÷12.000	3000÷4500÷6000÷7000÷10000
Corsa guida toupie	mm	250 (da -125 a +125)	250 (da -125 a +125)	250 (da -125 a +125)



PIALLA FILO

MOVIMENTAZIONE SU BIELLE: PRECISIONE COSTANTE NEL TEMPO

Lavorazioni in piena sicurezza con lo spostamento del piano in entrata mediante un cinematismo a parallelogramma che garantisce una distanza costante tra l'albero porta coltelli e il piano di lavoro.

Il sistema agendo direttamente sulle bielle evita qualsiasi sforzo al piano assicurando planarità costante nel tempo.

FUNZIONE CONCAVO/CONVESSO: GIUNZIONI SEMPRE PERFETTE.

Le regolazioni disponibili permettono incollaggi perfetti dei pezzi ottenendo ottimi accoppiamenti ed eliminando qualsiasi segno di giunzione.

Il dispositivo permette di ritrovare le posizioni precedenti grazie all'utilizzo di memorie meccaniche.

⊕ affidabilità
⊖ manutenzione



Invincibile



PIALLA SPESSORE

RULLI DI TRAINO SU BIELLE: FINITURA PERFETTA.

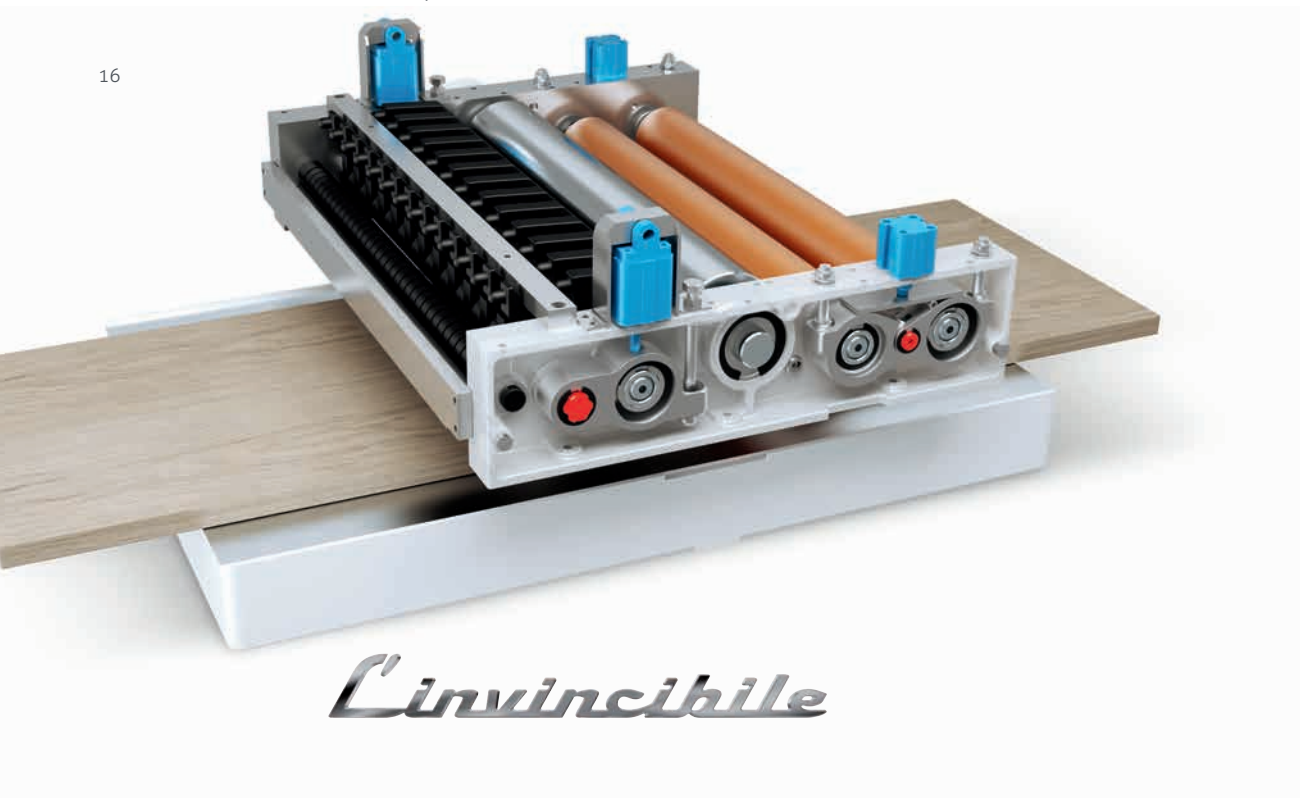
L'arresto del pezzo e la presenza di tacche sono scongiurati grazie al sistema di movimentazione su bielle di tutti i tre rulli che ne consente lo spostamento verticale tramite rotazione e la perfetta linearità di traino.

RULLI INTERCAMBIABILI: SOLUZIONI PER TUTTE LE ESIGENZE.

Finitura perfetta con il cambio semplice e veloce dei rulli che permette di configurare il traino della macchina anche in funzione di esigenze particolari come nei casi di minime asportazioni su legni pregiati e/o lavorazioni dove vengono processati contemporaneamente più pezzi di diverso spessore.

⊕ qualità
⊖ tempo perso

16



scm

inchehile

PIALLA FILO

PIALLA SPESSORE

/F7

Dotazione	
Quadro comandi pensile	S
Movimentazione elettrica del piano di entrata	S
Visualizzatore digitale elettronico della quota di asportazione	S
Funzione concavo/convesso	S
Protezione albero pialla integrata nel corpo macchina	S
Protezione albero pialla integrata nel corpo macchina "Smart Lifter"	0
Guida aggiunta ribaltabile	S
Albero monoblocco con coltelli a gettare tipo "Tersa"	0
Albero "Xylent"	0
Dati tecnici	
Larghezza utile di lavoro	mm 520
Lunghezza totale dei piani	mm 3008
Diametro albero	mm 120
N°4 coltelli	mm 35x3x520
Dimensione della guida a filo	mm 1500x175
Potenza motore principale	kW 7

/S7

Dotazione	
Controllo elettronico "Ready"	S
Posizionamento automatico dell'altezza di lavoro	S
Velocità di traino variabile elettronicamente da 4 a 20 m/min	S
Primo rullo di traino in entrata in acciaio a rigatura elicoidale	S
Primo rullo di traino in entrata ricoperto in gomma	0
Primo rullo di traino in entrata in gomma bicomposto	0
Primo rullo di traino in entrata sezionato in acciaio	0
N°2 rulli di traino in uscita ricoperti in gomma	S
Pressione pneumatica regolabile indipendente sui rulli di traino ingresso/uscita	S
N°2 rulli folli nel piano di lavoro	0
Albero monoblocco con coltelli a gettare tipo "Tersa"	0
Albero "Xylent"	0
Estensione al piano di uscita	0
Dati tecnici	
Dimensioni del piano di lavoro	mm 640x1000
Altezza massima di lavoro	mm 300
Altezza minima di lavoro	mm 3,5
Diametro albero	mm 120
N°4 coltelli	mm 35x3x640
Diametro dei rulli di traino	mm 85
Potenza motore principale	kW 9
Potenza motore avanzamento	kW 1,3





PIALLA FILO SPESSORE

**SISTEMA SERVOASSISTITO
PER L'APERTURA DEI PIANI:
RAPIDITÀ, ERGONOMIA E SICUREZZA.**

Cambiare lavorazione, da piallatura a filo a quella a spessore, risulta semplice, sicuro e senza sforzo grazie ai due pulsanti posti sul fronte della macchina che, oltre ad alzare automaticamente le piane di lavoro, posizionano la relativa cappa di aspirazione ed il sistema di sicurezza.

20

⊕ praticità
⊖ contrattempi

L'invincibile





PIALLA FILO SPESSORE

		FS 7
Dotazione		
Controllo elettronico "Ready"		S
Posizionamento automatico dell'altezza di lavoro		S
Messa a punto rapida passaggio da filo a spessore		S
Primo rullo di traino in entrata in acciaio a rigatura elicoidale		S
Primo rullo di traino in entrata sezionato in acciaio		0
Rullo di traino in uscita ricoperto in gomma		S
N°2 rulli folli nel piano di lavoro		0
Guida aggiunta ribaltabile		0
Albero monoblocco con coltelli a gettare tipo "Tersa"		0
Albero "Xylent"		0
Dati tecnici		
Dimensioni del piano di lavoro	mm	520x900
Altezza massima di lavoro	mm	250
Altezza minima di lavoro	mm	3
Diametro albero	mm	120
Diametro del rullo di traino	mm	67
Velocità di avanzamento	m/min	5-8-12-18
Potenza motore principale	kW	9

L'invincibile







Scm Group S.p.A
via Emilia, 77
47921 Rimini - Italy

via Casale, 450
47826 Villa Verucchio
Rimini - Italy

scm@scmgroup.com
www.scmwood.com



L'Invincibile

State Of The Art



00L0365441G