

Kientalerhof



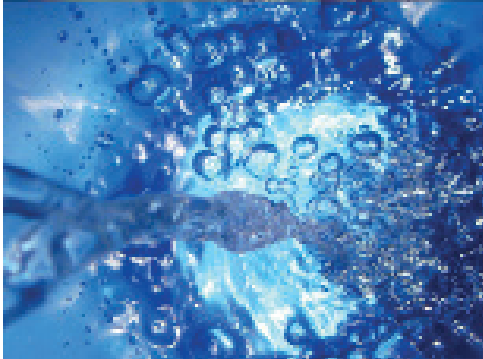
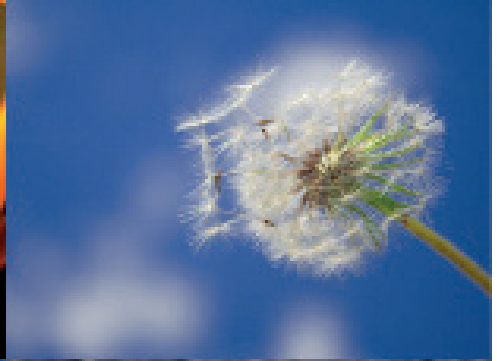
**Der Energieheiler und
Transformationsbegleiter**
Schamanisches Jahrestraining

mit Daniel Atreyu Aigner

Ausbildung in schamanischem Heilen und ganzheitlicher Energiemedizin

Die indigenen schamanischen Traditionen der Erde und unserer Ahnen bieten zahlreiche Schätze, welche wir auch heute noch in unserer modernen Gesellschaft für ein gutes und erfülltes Leben nutzen können.

Dank meiner über 14-jährigen Erfahrung weiss ich, dass jeder die schamanische Heilmethoden durch regelmässiges Praktizieren erlernen kann – dafür muss Du kein Mediziner und keine Medizinerin sein!



Tiefe Naturverbindung

In Ritualen und Zeremonien werden sich Dir in den gemeinsamen Monaten unterschiedliche Tore eröffnen. Du wirst spüren, wie sich Dir die Natur ganz direkt mit all ihrer Schönheit und Weisheit offenbart. So bekommst Du die Möglichkeit zu erfahren, wie es sich anfühlt mit Deiner Seele, die Welt der Pflanzen energetisch zu erleben und mit ihnen zu kommunizieren. So findest Du Antworten auf Lebensfragen und grundlegende Entscheidungen. Auch Visionen für Deine Seelenbestimmung können aus dieser Verbindung konkreter in die Umsetzung gebracht werden.

Durch die Verbindung mit Mutter Erde, ihren heilsamen Kräften und dem einheimischen (mitteleuropäischen) schamanischen Ur-Wissen erhältst Du eine wundervolle Grundlage, um Dich mit Deinen eigenen Heilquellen zu verbinden. Ebenso wirst Du in der Ausbildung lernen, die passende energetische Medizin in jede Lebenslage für Dich und andere zu nutzen.

Zugang zu Dir Selbst und Reise ins Innen

Die Energieheiler-Ausbildung bringt Dich in Kontakt mit den uralten energetischen Heilmethoden verschiedener Traditio-

nen. Diese schamanischen Methoden helfen Dir, Zugang zu Deiner Seelen- und Herzensweisheit zu bekommen.

Deine innere Stille und Ruhe werden gestärkt, und Du erkennst Deine Potentiale und Visionen, um sie zu leben. Durch dieses „Handwerkszeug“ hast Du die Kraft, Blockaden und Herausforderungen besser zu verstehen, und transformierst sie in einer heilsamen Weise, um alles wieder in den Fluss zu bringen.

In diesem Jahrestraining wirst Du beim Tanzen und bewussten Bewegen Wege kennenlernen, deinen Körper und Dich neu zu spüren. Durch Deine Präsenz im Körper und einen veränderten Aufmerksamkeitsfokus erfährst Du mehr Leichtigkeit und Freude in vielen Bereichen deines Lebens.

Ich werde Dir die Geschenke und Regeln der feinstofflichen Welt nahe bringen und Dir zeigen, wie Du diese Zugänge zu Deinen inneren Welten praktisch für Deinen Alltag und auch für energetische Heilungen nutzen kannst.

Die Kunst der Meditation dient uns während des gesamten Ausbildungs-Zyklus als Zugang zur kraftvollen Präsenz des JETZT. So lernst Du, Dich immer wieder neu mit dem Moment zu verbinden und wahrzunehmen, wie Du dich fühlst und was Du gerade brauchst.

Die Kraft und Magie des Kreises – Gemeinschaft

Es wird Sequenzen in der Ausbildung gegeben, wo es wichtig wird, dass Du ganz bei Dir bist. Im Rahmen der Gruppenübungen und Rituale werden wir viele Räume erschaffen, in denen wir uns als Kreis authentisch, freudvoll und lebendig, aber auch berührbar begegnen können. Diese Kraft wird Dich über den gesamten Zeitraum tragen. Du lernst, wie es sich anfühlt, von einer liebevollen Gruppe unterstützt zu werden. Dadurch fällt es Dir immer leichter, bedingungslos anzunehmen und

zu lieben, was ist. Aus dieser Kraft heraus kannst Du dann andere Menschen kompetent unterstützen. Du bekommst aus der Gruppe immer ein stärkendes Feedback, wirst gesehen, wie Du bist, und kannst dann natürlich wachsen und Deine Begrenzungen hinter Dir lassen.

Bist du bereit, Dich zu verändern und Dein Leben energetisch kraftvoll und freudig mitzugestalten?

Dann heisst Dich der Schamanische Weg und die Energieheiler-Ausbildung willkommen!



Die Ausbildung ist für Dich, wenn

- Du schon Vorerfahrung in diesem Bereich hast, aber auch wenn Du noch am Anfang Deines Weges stehst
- Du die heilsame schamanische Energiearbeit entweder nur für Dich selbst oder zusätzlich auch für Klienten durchführen möchtest
- Du den „Lehrberuf“ des geistig-energetischen Heilers in der Tiefe, erfahrungsbasiert und fachmännisch begleitet erlernen möchtest
- Du Lust hast, einen noch tieferen Zugang zur Natur, zu Deinen schamanischen Wurzeln und Deiner Urkraft zu bekommen
- Du auf der Suche bist, Deine Kraft-Ressourcen im Leben zu erfahren, und auf dem Weg in Deine Seelen-Bestimmung effektive und zielführende Werkzeuge suchst

Diese Ausbildung hilft Dir

- Dich in Dir zu zentrieren und mit der Erde und den Naturkräften in direkter Verbindung zu kommen, um Deine Lebenskraft zu reinigen und zu stärken und Deine Lebensenergie zu erhöhen

- Dich heilsam aus den Verstrickungen und Mustern der Vergangenheit zu lösen und Deine seelischen Selbstheilungskräfte zu aktivieren
- immer tiefer bei Dir selbst, in der ruhigen verbundenen Präsenz und in der Welt anzukommen und Deine Selbstliebe und Freude am Leben zu steigern
- Zugang zu Deinen inneren Heilquellen zu finden, um Widerstände, Blockaden, Begrenzungen und emotionale Verletzungen zu heilen
- Wege zu erkennen, wie du zu Deinem innersten gelebten Potential und einem heilsamen Umgang mit Dir und Deinem Umfeld gelangen kannst
- Deine Berufung und Lebensaufgabe klarer zu erkennen und eine kraftvolle und zufriedene Vision Deiner Seele zu manifestieren

Diese Ausbildung ist nicht geeignet, wenn Du

- einen Crashkurs im Bereich Schamanismus und Energieheilung suchst und denkst, Heiler und Heilerinnen werden über Nacht geboren

- nicht bereit und gewillt bist, etwas an Dir zu ändern, um die grösste, schönste und liebevollste Version Deiner selbst zu erschaffen
- das, was Du an den Wochenenden lernst, nicht praktizierst und verinnerlichst - denn dann wirst Du nur schwerfällig auf Deinem Weg vorankommen
- gerne die Schuld für die nicht funktionierenden Situationen im Leben im Aussen suchst und nicht bereit bist, nach Innen zu schauen, um die zusammenhängenden Ursachen zu ergründen und Verantwortung für Dein Leben zu übernehmen

Inhalte und Struktur

Das Schamanische Jahrestraining geht über einen Zeitraum von 18 Monaten (1.5 Jahre). Diese Dauer ermöglicht ein nachhaltiges Gleichgewicht von Lernen, Erfahren, Umsetzen und Integrieren der Heilmethoden und Lerninhalte.



Das Schamanische Jahr

Phase 1: Deine Mitte und Kraft finden

„Die Vergangenheit befrieden, Blockaden lösen und Visionen leben!“

Modul 1 – (4 Tage)

Der Pfad des Kriegers/der Kriegerin

- Chakrareinigung und Chakraausgleich, Meditation
- Lebendige Kraft und Erdung spüren
- Verbindung zu den Ahnen (Maori-Ahnentanz)
- Heilung der Vater- und Mutterbeziehung (Feueritual der Wandlung)
- Kraftvolles Manifestieren und Loslassen (Kreisrituale)
- Finden der eigenen Klarheit und Vision im Leben
- effektive Kraft- und „Schutz“-übungen

Der Erdenhüter/Die Erdenhüterin

- Verbindung mit Erde und Himmel
- Händeauflegen und heilsame Körperarbeit
- Naturverbindung mit den 4 Elementen
- Energetische Heilarbeit mit Pflanzen- und Tierschwingungen
- Heilung der Ahnenverstrickungen
- Medizinrad Ritual „Im Zentrum der Kraft“
- Visionssuche in der Natur
- begrenzende Prägungen und Blockaden im Unterbewusstsein erkennen und auflösen

Modul 2 – (4 Tage)

Der Liebende/Die Liebende

- Präsenz und bedingungslose Liebe im JETZT
- Medialität lernen: Darshan „mit dem Herzen sehen“
- Kommunikation mit der Seele, Kristallen und Pflanzen
- Schamanische Aufstellarbeit lernen
- Aspekte von Leben und Tod integrieren
- Räuchern, „mit der Pflanzenseele in Kontakt sein“
- Heilkraft der Bäume und Kristalle

Der alte Weise/Die alte Weise

- Zugang zu den eigenen Kraft- und Heilquellen (Der schamanische Altar)
- Seelenreisen: Auflösung von Karma, Rückverbindung mit altem Wissen
- Energetische Arbeit mit den Krafttier und Erzengel-Energien
- Praktische Prozessarbeit und -begleitung

Modul 3 – (4 Tage)

Der Heiler/Die Heilerin in Dir

- Schamanische Reise und Krafttier
- Erkennen und Auflösen unterbewusster Blockaden und Prägungen
- Trancetanz als Zugang zur inneren Seelenführung
- Therapeutische Arbeit mit Emotionen
- Heilmethoden zur Integration innerer Anteile
- Klientensetting im geschützten und professionellen Raum
- Vergebung als Quelle des Friedens („Ritual“)
- Energetische Reinigung (Peruanische Reinigung)
- Einweihung in die 7 heiligen Richtungen „Der Weg des Heilers“
- Verbindung zum Höheren Selbst (Der Geistführer)
- Heilung und Auflösung von Pakten, Schwüren, Eiden, karmischen Verträgen und Verstrickungen, Fremdenergien und Flüchen

Was bringt dir die Phase 1

Die Methoden dieser Stufe der Ausbildung helfen Dir:

- Deine Schwingungsfrequenz zu erhöhen
- Dich stabil und in deiner Kraft zu erden
- Dich im Alltag bewusster und ausgeglichener zu machen
- Dich selbst auf vielen wichtigen Ebenen besser zu spüren
- Deiner Wahrnehmung, auch im medialen Bereich, zu vertrauen

In der ersten Phase erfährt Dein Körper- und Energiesystem eine grundlegende Reinigung und Stärkung auf allen Ebenen. Du wirst geschult darin, seelische Zusammenhänge in Bezug auf Körpersymptomatiken und emotionale Zustände zuordnen zu können. Die entsprechenden Heilmethoden ermöglichen es Dir, für jede Situation eine passende Lösungsmöglichkeit „zur Hand“ zu haben. Nach dieser Phase wirst du schon die Fähigkeiten haben, diese Methoden fachkundig anzuwenden.

Phase 2: Heilung ist möglich!

„Heilquellen finden, tiefe Traumata sanft lösen und die Verbindung zum Höheren Selbst nutzen!“

Modul 4 – (6 Tage)

Heilarbeit mit dem Höheren Selbst und der Seelenebene Aurachirurgie, Extraktion und Seelenrückholung

- Zugang zum Geistführer und den Geschenken der Oberen Welt
- Verkörperung der hohen spirituellen Anbindung im Alltag (Trancetanz & Circlework)
- Heilmethoden der neuen Zeit „Shamanic Spirit Healing“
- Auflösen von Paketen, Schwüren, Eiden und Seelenverträgen
- Das geheilte Selbst „Reise zur Essenz der Heilung“
- Zugang zum Geistführer und den Geschenken der Oberen Welt
- Verkörperung der hohen spirituellen Anbindung im Alltag (Trancetanz & Circlework)
- Heilmethoden der neuen Zeit „Shamanic Spirit Healing“
- Direkte Verbindung zur geistigen Welt „Medial Soulhealing“
- Verbinden der erlernten Techniken und verbundene Anwendung in der Praxis
- Klientenarbeit & Systemischer Ablauf in schamanischen Therapiesession

Was bringt dir die Phase 2

Die zweite Phase der Schamanischen Ausbildung bringt Dich in die direkte Verbindung mit deiner Heil-Kraft, ihren geistigen und erdverbundenen Quellen und deinem Höheren Bewusstsein!

Du lernst Methoden, um tiefliegende Blockaden und Traumata zu sehen und zu lösen. Du erwirbst die Fähigkeit, seelische Zusammenhänge zu erkennen und energetische präzise Heilimpulse zu initiieren – vor allem durch und in der schamanischen Reise und im direkten Kontakt mit der geistigen Welt.

Im immer tieferen und klareren Kontakt mit Deinen spirituellen Lehrern (Geistführer, Pflanzen, Steinen, Tieren und Kristallen) werden sich Dir die feinstofflichen Ebenen der Heilenergien offenbaren. Genau hier wirst Du mit der Welt der Spirits in eine lebensverändernde Beziehung treten können. Diese innere Verbindung eröffnet Dir direkten Zugang zu den Quellen Deiner Kraft und Deiner Bestimmung als Mensch in diesem Leben.

Du lernst und vertiefst in dieser Phase effektive und professionelle schamanisch-energetische Heilmethoden für Dich und bei Interesse für die Anwendung an Klienten.

Dozent



Daniel Atreyu (D), Ausbildung zum geistig-energetischen Heiler und Schamanen-Priester an der Schamanismus Akademie Berlin. Seit 13 Jahren in eigener Praxis und als Ausbildungs- und Seminarleiter tätig. Autor mehrerer Bücher. Er verbindet viele Ansätze aus den indigenen Lehren der Urvölker gepaart mit neuzeitlichen Methoden der Körperarbeit, körperorientierten Psychotherapie und Pflanzenheilkunde und getragen auf dem Fundament einer klaren hellsichtigen und medialen Wahrnehmung: www.schamanische-heilbegleitung.de



Der Kientalerhof

Wir wollen dazu beitragen, dass Menschen ihren eigenen Weg finden und die Fülle ihrer Möglichkeiten kennen und ausschöpfen. Das Wissen darum trägt jeder in sich. Oft ist es verschüttet unter Druck, zu hohen Ansprüchen oder Angst.

Hier bei uns finden Sie Zeit, Stärkung und achtsame Begleitung, um zu Ihrer Lebendigkeit und Ihren Werten zu finden. Dabei helfen Ihnen die ruhige, ursprüngliche und kraftvolle Umgebung, Begegnungen mit Weggefährten-Innen und die vielfältigen Möglichkeiten des Lernens, die wir anbieten.

Die Ruhe im Kiental schafft beste Voraussetzungen für gemeinsames Lernen inmitten der Natur. Kraftvolle Stille in einer Berglandschaft, die uns die schöpferischen Mächte der Natur ahnen lässt: Der Kientalerhof ist ein inspirierender Ort.

Bei uns finden Sie eine besinnliche, erholende und entspannte Atmosphäre, die Ihre

Gedanken ins Fließen bringen und Ihre Konzentration sinngebend auf das Wesentliche zu richten unterstützt.

Ein wichtiges Merkmal unseres Hauses ist die von unseren Gästen sehr geschätzte kreative Naturküche. Unsere Küche ist schmackhaft, nahrhaft, sinnvoll, phantasiereich, frisch und «unique» – lassen Sie sich überraschen!

Unser Kurszentrum in Wetzikon ist speziell eingerichtet für körpertherapeutische Arbeit, so dass Sie hier die besten Voraussetzungen für intensives gemeinsames Lernen vorfinden. Der Kursort ist in Bahnhofsnähe Wetzikon und innert 15 Minuten von Zürich HB gut erreichbar. Wir sind nah bei Ihnen, damit Sie nah bei sich zuhause sind.



Kientalerhof Bildung Körperarbeit Bewusstseinsentfaltung

Griesalpstrasse 44 CH-3723 Kiental | Zürcherstrasse 29 CH-8620 Wetzikon
T: +41 33 676 26 76 | info@kientalerhof.ch | www.kientalerhof.ch

28.07.2020