



Chariot élévateur électrique Capacité 2000 - 3500 kg E20, E25, E30, E35

SERIE 387

Sécurité

Conception Arche : la cabine et le châssis forment un ensemble monobloc, extrêmement résistant aux efforts auxquels est soumis le chariot et assurent la protection du cariste. Les vérins d'inclinaison montés en partie supérieure de l'abri cariste répartissent les contraintes mécaniques sur l'ensemble de la structure. Ils permettent également de contrôler les mouvements du mât avec précision et sans à-coups, assurant ainsi une excellente stabilité de la charge. Les chariots E20-35 sont également munis d'un frein de parc électrique s'actionnant automatiquement au relâché de la pédale d'accélération.

Performances

Les chariots E20-35 renferment deux moteurs de traction de technologie asynchrone (AC). Ces moteurs, pilotés indépendamment l'un de l'autre par le contrôleur électronique, offrent une excellente traction et une très grande manœuvrabilité. La direction bi-tourelles permet d'obtenir une excellente stabilité du chariot tout en atteignant des largeurs d'allées proches des chariots à trois roues.

Confort

Les chariots E20-35 sont équipés en standard d'une nouvelle génération d'accoudoir plus ergonomique, réglable en un clin d'œil. Le siège offre une assise large et une meilleure suspension garantissant à l'utilisateur un grand confort d'utilisation. Les 8 silent-blocs de la conception Arche isolent l'opérateur des vibrations venant du sol et de la charge.

Linde Material Handling

FENWICK

Fiabilité

Ses moteurs asynchrones, étanches à la poussière et à l'humidité, associés au système de freinage multidisques à bain d'huile, leurs garantissent une grande disponibilité. Le réseau CanBus et ses deux processeurs s'assurent en permanence du bon fonctionnement des organes électriques du chariot. L'accès simple au compartiment technique et à la prise diagnostic facilite la maintenance.

Productivité

Le nouvel indicateur limite de décharge batterie renseigne en temps réel l'opérateur sur le temps utile de batterie restant. Différentes solutions de sortie de batterie, verticales et latérales, sont disponibles pour les applications multipostes. Grâce à la ventilation active, permettant d'évacuer les émissions d'hydrogène créées lors de la charge, et à l'accès direct à la prise batterie à l'arrière du chariot, la mise en charge est simple, rapide et sécurisée.

Equipements

Equipements standard

Direction hydrostatique

Leviers électriques proportionnels DUO®

Accoudoir solidaire au siège

2 moteurs de traction AC sans entretien (2 x 9 kW)

Moteur de levée AC sans entretien (22 kW)

Différents mode de conduite (Eco, Efficacité et Performance) pour une combinaison parfaite entre consommation et performances

Indicateur de temps de batterie utile disponible en minutes

Frein de parc électrique automatique

Direction bi-tourelle

Diminution de la vitesse en virage suivant l'angle de braquage

Contrôle électronique de la traction et de tous les mouvements du mât

Siège PVC à suspension hydraulique

Ecran digital multifonction

Larges espaces de rangement

Pneus Pleins Souples

Mât

Mât standard grande visibilité

Largeur de tablier porte fourches :

- 1 080 mm pour E20, E20/600 H, E25, E25 L

- 1 150 mm pour E25/600 H, E25/600 HL, E30, E30/600 H, E30/600 HL, E30 L, E35 L, E35 HL

Fourches : longueur 1 000 mm

Options

Système double-pédale

Mâts standard jusqu'à 5 450 mm de levée

Mâts Duplex jusqu'à 4 270 mm de levée (chariot 2t.)

Mâts Triplex jusqu'à 6 465 mm de levée (chariot 2t.)

Différentes longueurs de fourches disponibles

Différentes largeurs de tabliers disponibles

Tablier à déplacement latéral intégré

Positionneur de fourches intégré

Dosseret de charge

Jusqu'à 3 fonctions hydrauliques supplémentaires

Vitre avant, arrière et de toit

Cabine complète

Chauffage et désembuage

Radio CD

Siège tissu confort

Siège super confort : suspension pneumatique, chauffant et appui-tête

Siège rotatif

Chargeur intégré

Phares de travail LED

Feux de route

Gyrophare, feu à éclats

Rétroviseur extérieur, intérieur et panoramique

Alarme de recul

Support A4 muni d'une veilleuse LED

Protection chambre froide

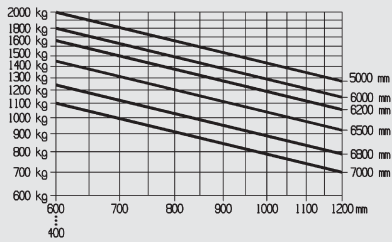
Ventilation active pour charge batterie

Prise 12V

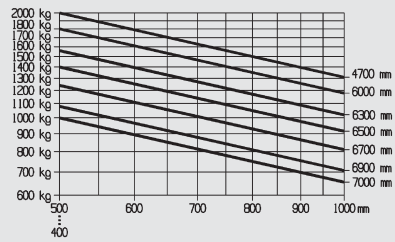
Différentes couleurs de peinture

Autres options disponibles sur demande

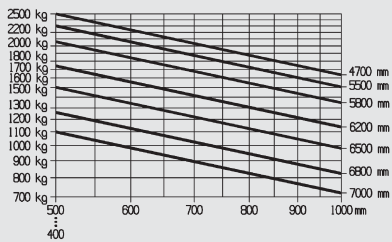
E20



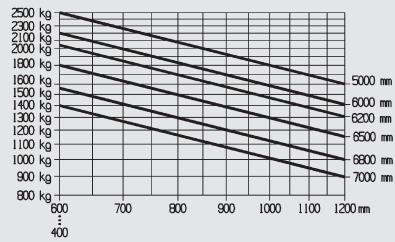
E20/600H



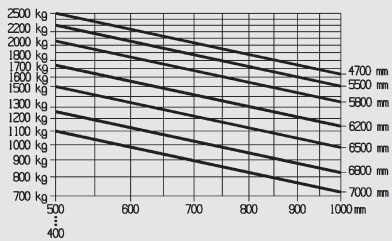
E25



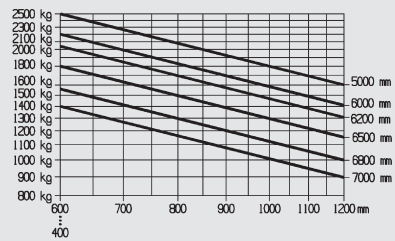
E25/600H



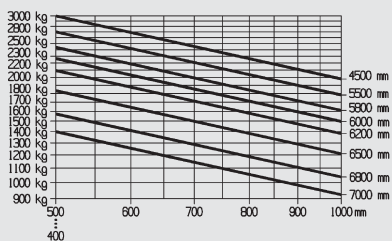
E25L



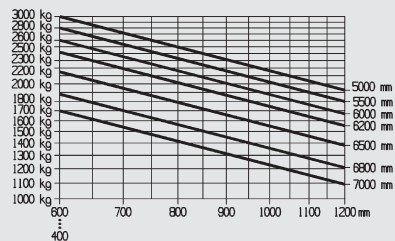
E25/600HL



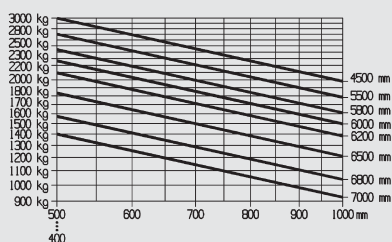
E30



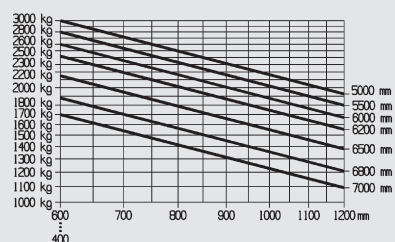
E30/600H



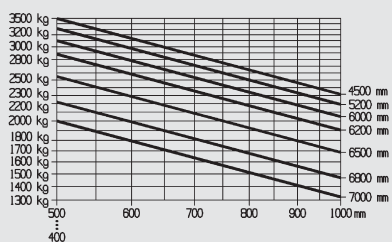
E30L



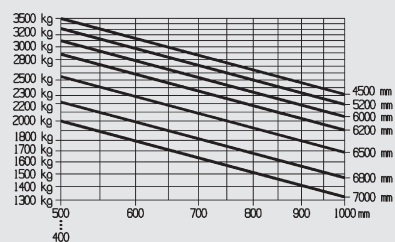
E30/600HL



E35L



E35HL



Fiche technique selon VDI 2198

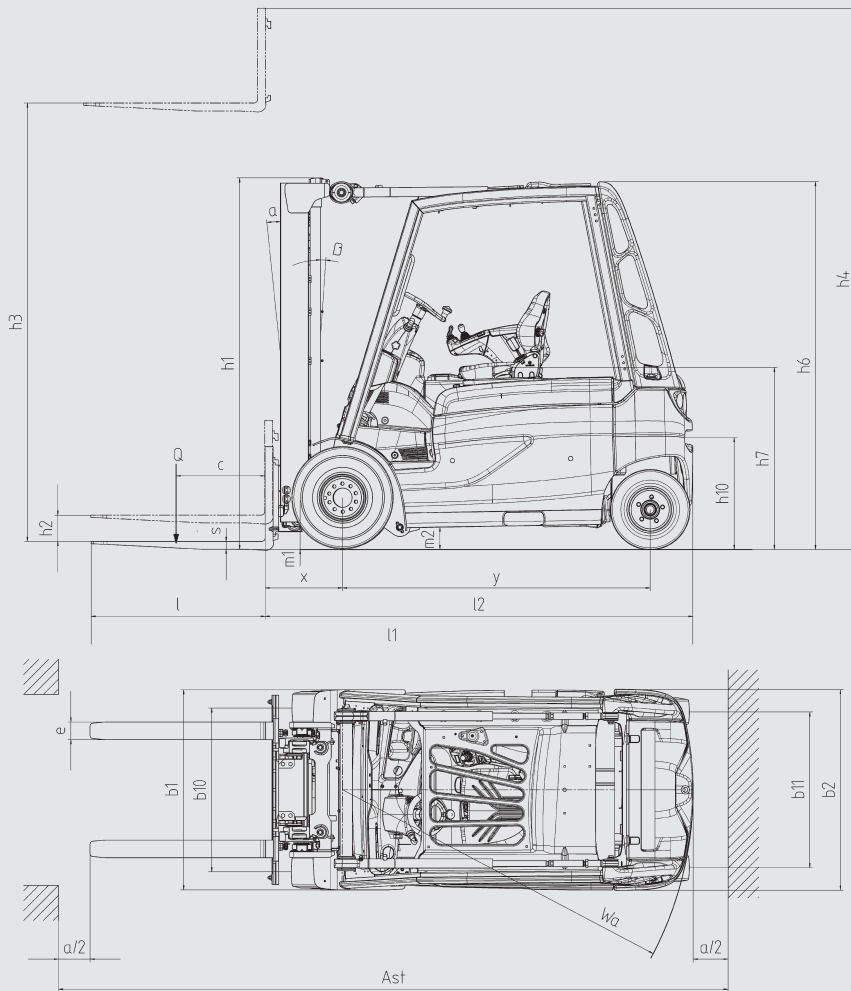
Désignation	1.1	Fabricant		FENWICK-LINDE	FENWICK-LINDE
	1.2	Type du modèle		E20	E20/600H
	1.3	Mode de propulsion : batterie, diesel, essence, gaz		Batterie	Batterie
	1.4	Conduite : accompagnant, debout, assis, préparation		Assis	Assis
	1.5	Capacité nominale	Q (t)	2.0	2.0
	1.6	Distance au centre de gravité de la charge	c (mm)	500	600
	1.8	Distance entre le milieu de la roue avant et la charge	x (mm)	445	445
	1.9	Empattement	y (mm)	1622	1651
	Poids	2.1	Poids en ordre de fonctionnement	(kg)	4210
2.2		Charge sur essieu avec charge, avant/arrière	(kg)	5615 / 595	5886 / 939
2.3		Charge sur essieu sans charge, avant/arrière	(kg)	2450 / 1760	2620 / 2205
Roues	3.1	Pneus : Bandages, Pneus Pleins, Pneus Gonflables, Polyuréthane		PPS	PPS
	3.2	Dimensions de la roue avant		23x9-10	23x9-10
	3.3	Dimensions de la roue arrière		180/70-8 (18x7-8)	180/70-8 (18x7-8)
	3.5	Nombre de roues, avant/arrière (x = motrice)		2x / 2	2x / 2
	3.6	Voie, avant	b10 (mm)	942	942
	3.7	Voie, arrière	b11 (mm)	900	900
	Dimensions	4.1	Inclinaison du mât, avant/arrière	a/b (°)	5.0 / 8.0
4.2		Hauteur du mât baissé	h1 (mm)	2247	2397
4.3		Levée libre	h2 (mm)	150	150
4.4		Levée	h3 (mm)	3150	3450
4.5		Hauteur du mât déployé	h4 (mm)	3813	4113
4.7		Hauteur du toit de protection	h6 (mm)	2080	2237
4.8		Hauteur du siège	h7 (mm)	1002	1160
4.12		Hauteur de l'attache	h10 (mm)	621	656
4.19		Longueur totale	l1 (mm)	3318	3352
4.20		Longueur jusqu'à la face avant des fourches	l2 (mm)	2318	2352
4.21		Largeur totale	b1/b2 (mm)	1150 / 1148	1150 / 1146
4.22		Dimensions des fourches	s/e/l (mm)	45 x 100 x 1000	45 x 100 x 1000
4.23		Tablier porte-fourches selon DIN 15173, classe A ou B		2A	2A
4.24		Largeur du tablier porte-fourches	b3 (mm)	1080	1080
4.31		Garde au sol, en charge, mât baissé	m1 (mm)	130	130
4.32		Garde au sol, au centre du chariot	m2 (mm)	120	120
4.33		Largeur d'allée avec palette 1000 x 1200 en travers	Ast (mm)	3638 ¹⁾	3672 ¹⁾
4.34		Largeur d'allée avec palette 800 x 1200 en long	Ast (mm)	3766 ¹⁾	3800 ¹⁾
4.35		Rayon de giration	Wa (mm)	1873	1907
4.36		Plus petite distance de rotation	b13 (mm)	0	0
Performances	5.1	Vitesse de déplacement, avec/sans charge	(km/h)	20 / 20	20 / 20
	5.2	Vitesse de levée, avec/sans charge	(m/s)	0.45 / 0.56	0.45 / 0.56
	5.3	Vitesse de descente, avec/sans charge	(m/s)	0.54 / 0.54	0.54 / 0.54
	5.5	Force de traction, avec/sans charge, 60 minutes	(N)	4600 / 4600	4600 / 4600
	5.6	Force de traction maximum, avec/sans charge, 5 minutes	(N)	15000 / 15000	15000 / 15000
	5.7	Rampe, avec/sans charge, 30 minutes	(%)	7.6 / 11.2	6.9 / 9.8
	5.8	Rampe maximum, avec/sans charge, 5 minutes	(%)	25.4 / 39.0	23.0 / 33.4
	5.9	Accélération en translation, avec/sans charge	(s)	sur demande	sur demande
	5.10	Frein de marche		hydr./méca.	hydr./méca.
	Entraînement	6.1	Moteur de traction, 60 minutes	(kW)	2x 9
6.2		Moteur de levée, 15 %	(kW)	22	22
6.3		Type de batterie selon la norme DIN 43 531/35/36 A, B, C, no		43 536 / A	43 536 / A
6.4		Tension et capacité (5h) de la batterie	(V/Ah)	80 / 460-500	80 / 560-620
6.5		Poids de la batterie (± 5%)	(kg)	1210	1558
6.6		Consommation d'énergie selon le cycle normalisé	(kWh/h)	6,4	7
Divers	8.1	Contrôle de vitesse		Electronique/Proportionnel	Electronique/Proportionnel
	8.2	Pression hydraulique pour équipements	(bar)	170	170
	8.3	Débit hydraulique pour équipements	(l/min)	50	50

1) Distance de sécurité de 200 mm inclus

FENWICK-LINDE	FENWICK-LINDE	FENWICK-LINDE	FENWICK-LINDE	FENWICK-LINDE	FENWICK-LINDE	FENWICK-LINDE
E25	E25/600H	E25L	E25/600HL	E30	E30/600H	E30L
Batterie	Batterie	Batterie	Batterie	Batterie	Batterie	Batterie
Assis	Assis	Assis	Assis	Assis	Assis	Assis
2.5	2.5	2.5	2.5	3.0	3.0	3.0
500	600	500	600	500	600	500
445	468	445	468	471	476	471
1622	1651	1767	1796	1665	1651	1767
4735	5430	4585	5445	5325	5870	5365
6402 / 833	7082 / 848	6412 / 673	7057 / 888	7560 / 765	8000 / 870	7564 / 801
2445 / 2290	2965 / 2465	2575 / 2010	3070 / 2375	2810 / 2515	3045 / 2825	2915 / 2450
PPS	PPS	PPS	PPS	PPS	PPS	PPS
23x9-10	23x9-10	23x9-10	23x9-10	23x9-10	23x10-12	23x9-10
180/60-10	180/60-10	180/60-10	180/60-10	200/50-10	200/50-10	200/50-10
2x / 2	2x / 2	2x / 2	2x / 2	2x / 2	2x / 2	2x / 2
942	942	942	942	942	980	942
900	900	900	900	886	886	886
5.0 / 8.0	5.0 / 8.0	5.0 / 8.0	5.0 / 8.0	5.0 / 8.0	5.0 / 8.0	5.0 / 8.0
2247	2297	2247	2297	2223	2300	2222
150	150	150	150	150	150	150
3150	3200	3150	3200	3050	3200	3050
3813	3975	3813	3975	3826	3978	3825
2080	2237	2080	2237	2080	2237	2080
1002	1160	1002	1160	1002	1160	1002
621	658	624	659	623	656	622
3368	3375	3463	3520	3444	3383	3539
2368	2375	2463	2520	2444	2383	2539
1150 / 1148	1150 / 1146	1150 / 1148	1150 / 1146	1150 / 1178	1228 / 1146	1150 / 1148
45 x 100 x 1000	45 x 100 x 1000	45 x 100 x 1000	45 x 100 x 1000	45 x 100 x 1000	50 x 120 x 1000	45 x 100 x 1000
2A	2A	2A	2A	3A	3A	3A
1080	1150	1080	1150	1150	1150	1150
129	127	130	127	136	136	136
120	120	120	120	120	120	120
3688 ¹⁾	3693 ¹⁾	3783 ¹⁾	3838 ¹⁾	3762 ¹⁾	3700 ¹⁾	3857 ¹⁾
3816 ¹⁾	3822 ¹⁾	3911 ¹⁾	3967 ¹⁾	3891 ¹⁾	3830 ¹⁾	3986 ¹⁾
1923	1907	2018	2052	1973	1907	2068
0	0	0	0	0	0	0
20 / 20	20 / 20	20 / 20	20 / 20	20 / 20	20 / 20	20 / 20
0.45 / 0.56	0.44 / 0.53	0.45 / 0.56	0.44 / 0.53	0.42 / 0.51	0.42 / 0.51	0.42 / 0.51
0.54 / 0.54	0.56 / 0.56	0.54 / 0.54	0.56 / 0.56	0.56 / 0.56	0.56 / 0.56	0.56 / 0.56
4600 / 4600	4600 / 4600	4600 / 4600	4600 / 4600	4600 / 4600	4600 / 4600	4600 / 4600
15000 / 15000	15000 / 15000	15000 / 15000	15000 / 15000	15000 / 15000	15000 / 15000	15000 / 15000
6.5 / 10.0	5.9 / 8.7	6.6 / 10.3	5.9 / 8.6	5.6 / 8.8	5.3 / 8.0	5.6 / 8.8
21.6 / 34.1	19.7 / 29.3	22.1 / 35.4	19.6 / 29.3	18.7 / 30.0	17.5 / 27.0	18.6 / 29.7
sur demande	sur demande	sur demande	sur demande	sur demande	sur demande	sur demande
hydr./méca.	hydr./méca.	hydr./méca.	hydr./méca.	hydr./méca.	hydr./méca.	hydr./méca.
2x 9	2x 9	2x 9	2x 9	2x 9	2x 9	2x 9
22	22	22	22	22	22	22
43 536 / A	43 536 / A	43 536 / A	43 536 / A	43 536 / A	43 536 / A	43 536 / A
80 / 460-500	80 / 560-620	80 / 575-625	80 / 700-775	80 / 460-500	80 / 560-620	80 / 575-625
1210	1558	1458	1863	1210	1558	1458
7,5	7,9	7,3	7,9	8,6	8,7	8,6
Electronique/Proportionnel	Electronique/Proportionnel	Electronique/Proportionnel	Electronique/Proportionnel	Electronique/Proportionnel	Electronique/Proportionnel	Electronique/Proportionnel
170	170	170	170	170	170	170
50	50	50	50	50	50	50

FENWICK-LINDE	FENWICK-LINDE	LINDE
E30/600HL	E35L	E35HL
Batterie	Batterie	Batterie
Assis	Assis	Assis
3.0	3.5	3.5
600	500	500
476	476	476
1796	1810	1796
5830	5705	5985
7937 / 893	8422 / 783	8547 / 938
3140 / 2690	3035 / 2670	3145 / 2840
PPS	PPS	PPS
23x10-12	315/45-12	315/45-12
200/50-10	200/50-10	200/50-10
2x / 2	2x / 2	2x / 2
980	1028	1028
886	886	886
5.0 / 8.0	5.0 / 8.0	5.0 / 8.0
2299	2220	2295
150	150	150
3200	3050	3200
3977	3823	3973
2237	2237	2237
1160	1002	1160
661	626	659
3528	3594	3528
2528	2594	2528
1228 / 1146	1322 / 1178	1322 / 1146
50 x 120 x 1000	50 x 120 x 1000	50 x 120 x 1000
3A	3A	3A
1150	1150	1150
136	129	129
120	120	120
3845 ¹⁾	3911 ¹⁾	3845 ¹⁾
3975 ¹⁾	4041 ¹⁾	3975 ¹⁾
2052	2118	2052
0	0	0
20 / 20	20 / 20	20 / 20
0.42 / 0.51	0.39 / 0.51	0.39 / 0.51
0.56 / 0.56	0.56 / 0.56	0.56 / 0.56
4600 / 4600	4600 / 4600	4600 / 4600
15000 / 15000	15000 / 15000	15000 / 15000
5.3 / 8.1	5.1 / 8.2	4.9 / 7.9
17.6 / 27.2	16.8 / 27.8	16.3 / 26.4
sur demande	sur demande	sur demande
hydr./méca.	hydr./méca.	hydr./méca.
2x 9	2x 9	2x 9
22	22	22
43 536 / A	43 536 / A	43 536 / A
80 / 700-775	80 / 575-625	80 / 700-775
1863	1458	1863
8,7	9,5	9,8
Electronique/Proportionnel	Electronique/Proportionnel	Electronique/Proportionnel
170	170	170
50	50	50





Mât standard		E20 E25 E25L	E20 E20-600H E25 E25L				E30 E30L E35L	E25-600H / E25-600HL E30 / E30L E30-600H / E30-600HL E35L / E35HL				
Levée	h3	3150	3450	3750	4050	4550	3050	3200	3650	4050	4450	4950
Mât baissé	h1	2247	2397	2547	2697	2947	2225	2300	2524	2724	2924	3174
Mât levé	h4	3813	4113	4413	4713	5213	3828	3978	4428	4828	5228	5728
Levée libre	h2	150	150	150	150	150	150	150	150	150	150	150

Mât duplex		E20 E25 E25L	E20 E20-600H E25 E25L	E30 E30L E35L	E25-600H / E25-600HL E30 / E30L E30-600H / E30-600HL E35L / E35HL		
Levée	h3	3170	3770	2925	3215	3765	4065
Mât baissé	h1	2174	2474	2081	2226	2501	2651
Mât levé	h4	3832	4432	3652	3942	4442	4742
Levée libre	h2	1511	1811	1274	1424	1674	1824

Mât triplex		E20 E25 E25L	E20 E20-600H E25 E25L				E30 E30L E35L	E25-600H / E25-600HL E30 / E30L E30-600H / E30-600HL E35L / E35HL				
Levée	h3	4715	4865	5165	5515	5965	6465	4350	4780	5355	5955	6455
Mât baissé	h1	2174	2224	2324	2474	2624	2824	2074	2224	2449	2649	2849
Mât levé	h4	5378	5528	5828	6178	6628	7128	5125	5555	6130	6730	7230
Levée libre	h2	1511	1561	1661	1811	1961	2161	1299	1449	1674	1874	2074

Données en mm

Caractéristiques

Essieu moteur compact

- Freins multi-disques à bain d'huile
- Composants électriques logés à l'intérieur d'une seule unité étanche
- Aucune perte d'énergie : rendement énergétique optimal
- Frein de parc automatique au relâché de la pédale d'accélération



Direction hydrostatique bi-tourelles

- Direction hydrostatique souple et sans effort
- Volant ergonomique et compact
- Largeurs d'allées similaires à celles de chariots 3 roues
- Stabilité optimale

Commande de traction mono-pédale

- Avance proportionnelle à l'enfoncement de la pédale
- Freinage automatique au relâché de la pédale
- Inversion progressive du sens de marche

Leviers proportionnels DUO®

- Contrôle sûr et précis des mouvements au millimètre près
- Gestion du bout des doigts et sans effort de toutes les fonctions du mât
- Leviers intégrés à l'accouoir

Essieu de traction bi-moteur

- 2 moteurs de traction à technologie asynchrone (AC) haute performance
- Gestion indépendante de la vitesse des moteurs en virage
- Excellente traction même sur sol glissant



Poste de conduite Fenwick

- Poste ergonomique pour un travail efficace et sans effort
- Plancher largement dimensionné pour les jambes de l'opérateur
- Accouoir large, ergonomique et réglable en un clin d'œil
- Siège à grande course d'amortissement
- Poste isolé du sol et du mât par les 8 silent-blocs, absorbeurs de chocs

Mât à vision panoramique

- Vérins d'inclinaison sur le toit pour un contrôle précis des mouvements de la charge
- Excellente visibilité sur la charge et son environnement à travers les montants étroits du mât
- Capacité nominale conservée à grande hauteur
- Capacité résiduelle importante
- Excellente stabilité de la charge

Gestion de l'énergie

- Faible consommation
- Eco-mode : pour une consommation adaptée à vos applications
- Indication du temps batterie restant (en heures et minutes)
- Accès à la prise batterie par l'arrière du chariot grâce au système de ventilation intégré permettant d'évacuer les émissions d'hydrogène
- Différentes solutions de changement de batterie, verticales ou latérales
- Chargeur HF intégré

Illustrations, caractéristiques et données techniques non contractuelles, sous réserve de modifications ou améliorations du constructeur.