

Drehfutter, Planscheiben, Kraftspannfutter, Spannzangenfutter und Zubehör

Lathe chucks, independent chucks, power chucks, collet chucks and accessories



■ Inhalt:

- 1.1 | Planspiral-Drehfutter, Backen und Zubehör
- 1.2 | Planspiral-Drehfutter und Backen BASIC
- 1.3 | Keilstangen-Drehfutter und Backen
- 1.4 | Wescott-Drehfutter und Backen
- 1.5 | Planscheiben
- 1.6 | Flansche
- 1.7 | Drehfutter und Planscheiben mit großem Ø
- 1.8 | Backen-Ausdrehringe
- 1.9 | Drehfutteranschlüge
- 1.10 | Kraftspannfutter, Backen und Zubehör
- 1.11 | Spannzangenfutter

■ Content:

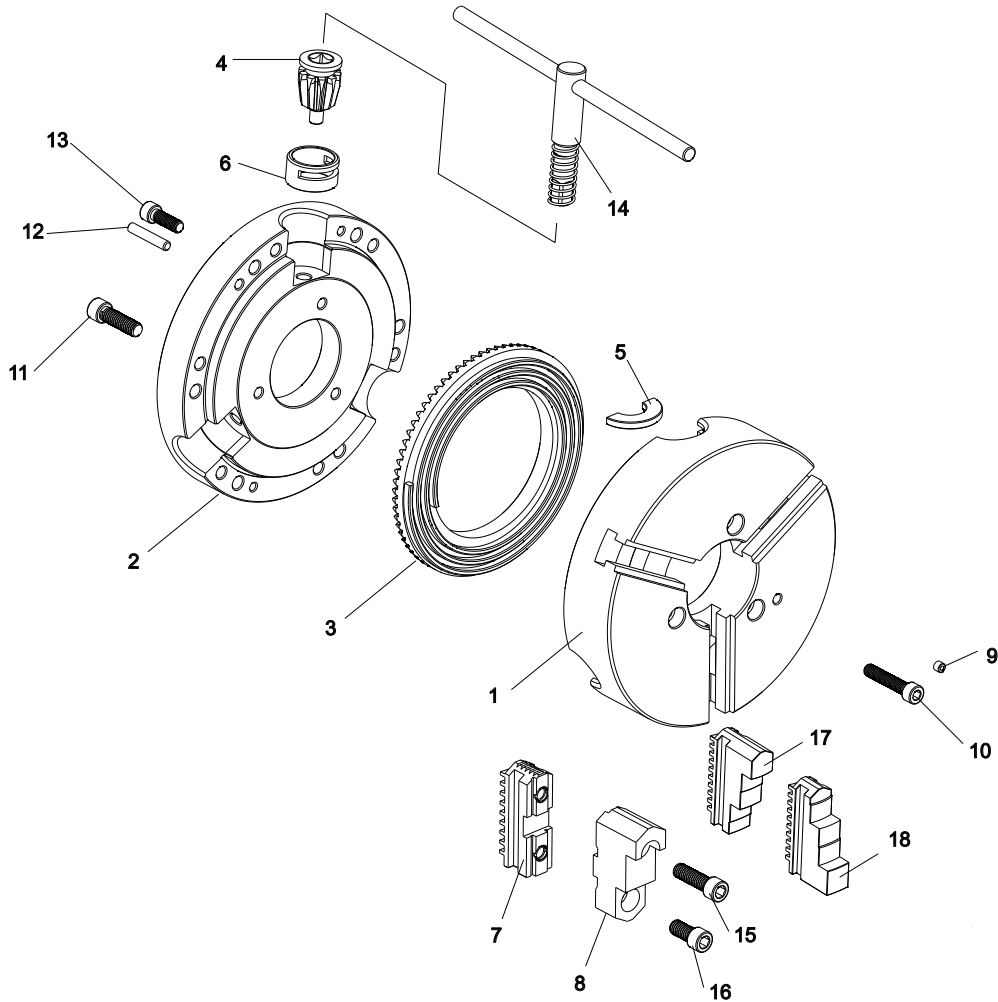
- 1.1 | *Lathe chucks, jaws and accessories*
- 1.2 | *Lathe chucks and jaws BASIC*
- 1.3 | *Wedge bar lathe chucks and jaws*
- 1.4 | *Wescott lathe chucks and jaws*
- 1.5 | *Independent chucks*
- 1.6 | *Adaptor plates*
- 1.7 | *Big diameter chucks*
- 1.8 | *Jaw turning fixtures*
- 1.9 | *Work piece stops*
- 1.10 | *Power chucks, jaws and accessories*
- 1.11 | *Collet chucks*

Planspiral-Drehfutter

DIN 6350 | DIN 55026 | DIN 55027 | DIN 55029
 Dreh- und Bohrbacken | Grund- und Aufsatzbacken
 Guss | Stahl

Lathe chucks

DIN 6350 | DIN 55026 | DIN 55027 | DIN 55029
 One-piece jaws | Two-piece jaws
 Cast iron | Steel



- 1. Futterkörper
- 2. Futterdeckel
- 3. Planspirale
- 4. Ritzel
- 5. Halbscheibe
- 6. Führungsbuchse
- 7. Grundbacke, hart
- 8. Aufsatzbacke, hart
- 9. Schmiernippel
- 10. Verschlusschraube
- 11. Befestigungsschraube
- 12. Passstift
- 13. Passschraube
- 14. Schlüssel
- 15. Schrauben für Backen
- 16. Schrauben für Backen
- 17. Bohrbacke
- 18. Drehbacke

- 1. Chuck body
- 2. Back cover
- 3. Scroll plate
- 4. Pinion
- 5. Pinion half ring
- 6. Pinion sleeve
- 7. Hard master jaw
- 8. Hard top jaw
- 9. Grease nipple
- 10. Back cover mounting bolt
- 11. Chuck mounting bolt
- 12. Back cover mounting pin
- 13. Back cover mounting bolts
- 14. Chuck wrench
- 15. Jaw mounting bolts
- 16. Jaw mounting bolts
- 17. Hard solid outside jaw
- 18. Hard solid inside jaw

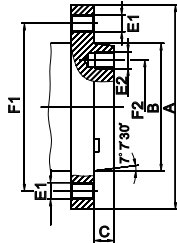
Spindelnasen Spindle types

DIN 55026 | Typ A1 & A2 DIN 55026 | Type A1 & A2



Typ A1 mit Gewindebohrungen auf dem äußeren und inneren Lochkreisdurchmesser

Type A1 with tapped holes on both inner and outer bolt circles

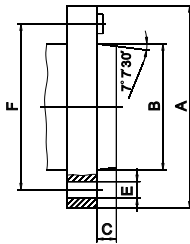


Typ A2 ohne Bohrungen auf dem inneren Lochkreisdurchmesser

Type A2 without holes on the inner bolt circle

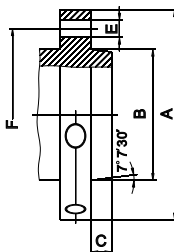
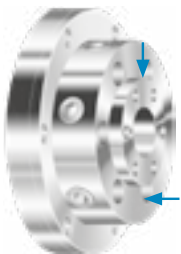
KK / Taper	F1 (A2) mm	F2 (A1) mm	B mm	C mm	E1 / E2
4	82,6	-	63,521	11	M10
5	104,8	61,9	82,573	14,288	M10
6	133,4	82,6	106,385	15,875	M12
8	171,4	111,1	139,731	17,462	M16
11	235	165,1	196,883	19,05	M20
15	330,2	247,6	285,791	20,638	M24
20	463,6	368,3	412,795	22,225	M24

DIN 55027 | Typ C DIN 55027 | Type C



KK / Taper	A mm	F mm	B mm	C mm	E mm	Bohrungen / Holes
3	102	75	53,983	11	21	3
4	112	85	63,521	11	21	3
5	135	104,8	82,573	13	21	4
6	170	133,4	106,385	14	23	4
8	220	171,4	139,731	16	29	4
11	290	235	196,883	18	36	6
15	400	330,2	285,791	19	43	6

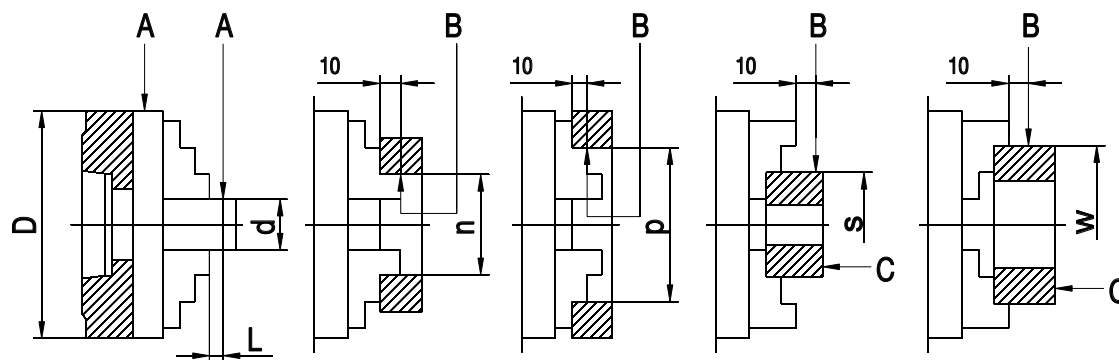
DIN 55029 | Camlock Typ D1 DIN 55029 | Camlock Type D1



KK / Taper	A mm	F mm	B mm	C mm	E mm	Bohrungen / Holes
3	92	70,6	53,983	11	15,1	3
4	117	82,6	63,521	11	16,7	3
5	146	104,8	82,573	13	19,8	6
6	181	133,4	106,385	14	23	6
8	225	171,4	139,731	16	26,2	6
11	298	235	196,883	18	31	6
15	403	330,2	285,791	19	35,7	6

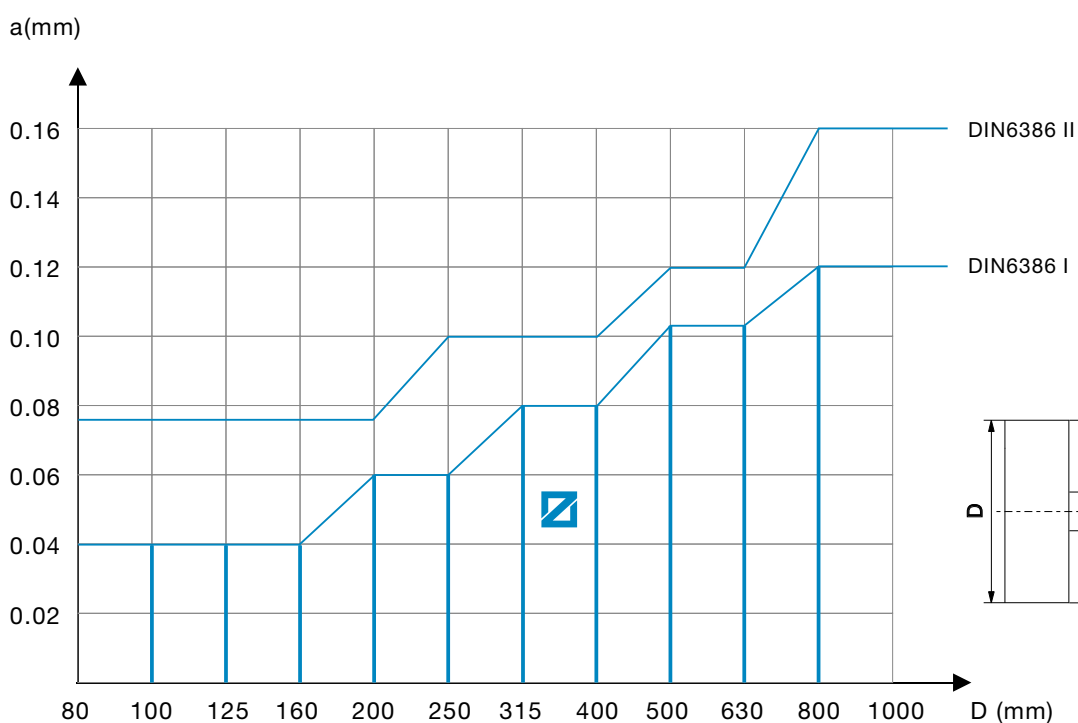
Futter für Maschinen mit Langkegel oder Gewindespindel auf Anfrage lieferbar
Chucks for machines with long taper or threaded spindle available upon request

Rundlauf-Genauigkeit Concentricity



Drehfutter, Guss und Stahl Lathe chucks, cast iron and steel

Ø	d			L	n	p	s	w	w	Rundlauf / Radial runout		Planlauf / Axial runout
	1	2	3							A	B	C
80	10	-	14	40	40	60	35	63	-	0,02	0,025	0,015
100	10	14	18	40	40	75	50	80	-	0,02	0,025	0,015
125	18	25	30	60	50	100	62	100	120	0,03	0,035	0,02
160	18	30	40	60	50	135	88	100	150	0,03	0,035	0,02
200	30	40	53	80	80	162	96	160	185	0,04	0,045	0,025
250	30	53	75	80	80	200	150	160	225	0,04	0,045	0,025
315	53	75	100	120	125	252	210	250	300	0,05	0,055	0,03
400	53	100	125	120	125	282	250	250	350	0,06	0,065	0,03
500	75	100	125	160	200	282	300	400	400	0,10	0,10	0,05
630	75	125	160	160	200	325	400	400	400	0,10	0,10	0,05
800	160	200	250	160	300	500	400	500	500	0,11	0,11	0,06

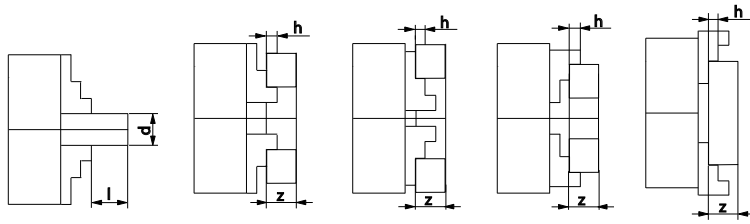


Die Rundlauf-Genauigkeit unserer ZENTRA-Planspiral-Drehfutter entspricht DIN Klasse 1 oder besser
The concentricity of our ZENTRA lathe chucks is according to DIN class 1 or better

Technische Daten

Technical data

Werkstückparameter / Work piece parameters



Ø	80	100	125	160	200	250	315	400	500	630	800
l	1,2 x d	1,2 x d	1,2 x d	1,2 x d	1,2 x d	1,2 x d	1,5 x d	1,5 x d	1,5 x d	1,0 x d	1,0 x d
z	4 x h	4 x h	4 x h	4 x h	4 x h	4 x h	4 x h	4 x h	4 x h	4 x h	4 x h

Maximale Spannkraft / Total gripping force

Ø	80	100	125	160	200	250	315	400	500	630	800
daN	1000	1700	2400	3100	3700	4600	5500	6500	7200	8000	9000

Maximales Anzugsmoment / Maximum torque

Ø	80	100	125	160	200	250	315	400	500	630	800
Nm	35	50	75	120	160	180	200	280	360	460	500

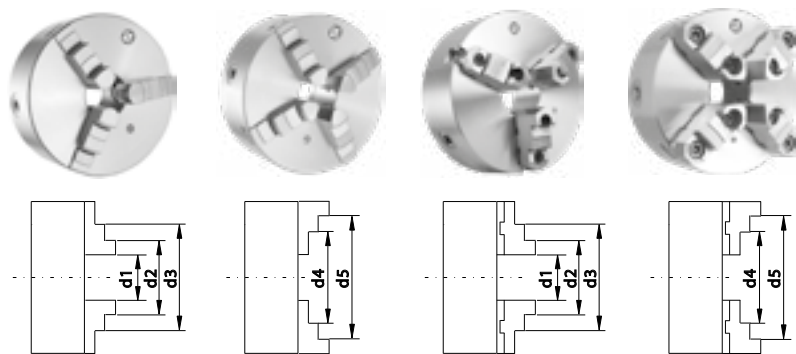
Maximale Drehzahlen (min⁻¹) / Maximum speed (min⁻¹)

Ø	80	100	125	160	200	250	315	400	500	630	800
Drehfutter Guss / Lathe chucks cast iron	4000	3500	3200	3000	2500	2000	1500	1000	700	500	300
Drehfutter Stahl / Lathe chucks steel	6000	5200	4800	4500	4000	3500	2800	2000	1200	1000	450
Planscheiben / Independent chucks	3000	3000	2500	2000	1800	1500	1200	800	500	400	300

Unwucht (Stahl-Drehfutter) / Unbalance (steel body lathe chucks)

Ø	80	100	125	160	200	250	315	400	500	630	800
gcm	11	16	23	32	45	63	90	140	300	640	-

Spannbereich / Clamping range

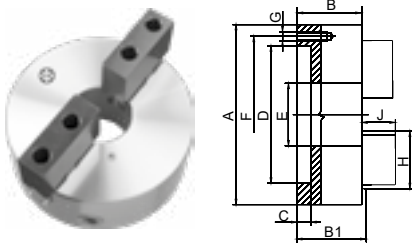


Ø	d1		d2		d3 max.		d4 max.		d5 max.	
mm	solid	reversible	solid	reversible	solid	reversible	solid	reversible	solid	reversible
80	2-27	-	22-46	-	45-69	-	25-50	-	48-71	-
100	3-33	-	25-56	-	56-87	-	32-62	-	62-83	-
125	3-50	3-50	34-74	34-76	72-115	75-118	39-83	52-96	80-125	95-125
160	4-64	3-64	42-100	42-97	94-154	88-146	50-107	62-121	98-160	115-160
200	4-90	4-90	52-135	50-130	120-202	105-190	60-145	72-156	130-200	133-200
250	5-118	5-118	62-174	58-165	145-256	125-235	77-188	86-197	160-250	160-250
315	10-131	10-131	78-200	65-182	172-299	145-265	90-215	103-226	190-315	190-315
400	10-180	10-180	85-252	72-228	210-380	165-329	103-272	127-294	230-400	230-400
500	20-235	20-235	120-335	120-410	245-476	200-485	140-357	110-400	276-500	190-500
630	30-335	30-335	160-465	140-590	325-630	210-665	180-487	120-570	345-630	200-630
800	150-482	150-482	282-614	252-736	448-780	328-812	302-634	240-724	468-800	316-800

Planspiral-Drehfutter Lathe chucks

- Geeignet für Drehmaschinen sowie alle Arten von Fräs- und Bohrvorrichtungen
 - Lieferung mit je einem Satz Dreh- und Bohrbacken oder Grund- und Aufsatzbacken
 - Zylindrisch oder mit Direktaufnahme
 - Futterkörper aus Guss oder Stahl
 - Führungen und Verschleißflächen geschliffen
 - Planspiralring aus hochwertigem Legierungsstahl gesenkgeschmiedet und gehärtet
- suitable for all types of lathes and different kinds of milling, drilling and CNC devices
 - incl. one set of hard solid outside and inside jaws or two-piece hard reversible jaws
 - available with plain back and direct mounting
 - chuck body made from cast iron or steel
 - guide ways and wear surfaces ground
 - scroll plate is drop forged of fine-alloy steel and case hardened

Zweibacken-Drehfutter Two-jaw lathe chucks



Zylindrische Aufnahme nach DIN 6350, geteilte Backen Centre mount according to DIN 6350, two-piece jaws

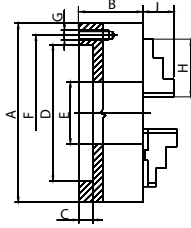
Diese Drehfutter sind besonders geeignet zur Aufnahme von Mehrkant- oder Formdrehelementen, die in Drei- oder Vierbackenfuttern nicht zu spannen sind. *Especially suitable for holding multicornered and form turned elements, which cannot be clamped by 3- or 4-jaw lathe chucks.*

Guss / Cast iron

A (∅) mm	B mm	B1 mm	C mm	D mm	E mm	F mm	G mm	H mm	J mm	RPM _{MAX} min-1	kg	Art.-Nr. / Order no.	EUR
160	64	69,3	4	125	42	140	6xM10	67	43	3000	10	ZE-6252-160	200,70
200	75	79,8	4	160	55	176	6xM10	80	45	2500	17,5	ZE-6252-200	241,60
250	85	88,8	5	200	76	224	6xM12	95	53	2000	29	ZE-6252-250	308,00
315	94	99,1	5	260	103	286	6xM16	110	57	1500	50	ZE-6252-315	503,60
400	105	113,8	5	330	136	362	6xM16	127	67	1000	85	ZE-6252-400	780,90

Inkl. je 1 Satz Grundbacken und weichen Umkehraufsatzbacken, Spanschlüssel, Befestigungsschrauben
Incl. 1 set base jaws and soft reversible top jaws, wrench, fixing screws

Dreibacken-Drehfutter Three-jaw lathe chucks



Zylindrische Aufnahme nach DIN 6350, einteilige Backen Centre mount according to DIN 6350, one-piece jaws

Diese Drehfutter gewährleisten eine gleichmäßige Spannkraft durch zentrisch spannende Backen sowie eine hohe Rundlaufgenauigkeit.

These lathe chucks guarantee a homogeneous clamping force by self-centering clamping jaws as well as a high concentricity.

Guss / Cast iron

A (Ø) mm	B mm	C mm	D mm	E mm	F mm	G mm	H mm	J mm	RPM _{MAX} min ⁻¹	kg	Art.-Nr. / Order no.	EUR
80	44	3	56	16	67	3xM6	32	13	4000	1,5	● ZF-6353-080	146,80
100	50	3	70	20	83	3xM8	42	17	3500	2,8	● ZF-6353-100	157,90
125	56	4	95	32	108	3xM8	51	20	3200	5	● ZF-6353-125	167,30
160	64	4	125	42	140	6xM10	70	32	3000	10	● ZF-6353-160	185,80
200	75	4	160	55	176	6xM10	85	29	2500	16,6	● ZF-6353-200	228,90
250	85	5	200	76	224	6xM12	105	34	2000	29	● ZF-6353-250	310,90
315	94	5	260	103	286	6xM16	125	43	1500	50	● ZF-6353-315	473,10
400	105	5	330	136	362	6xM16	145	55	1000	85	● ZF-6353-400	835,80
500	120	5	420	190	458	6xM16	180	60	700	145	● ZF-6353-500	2.078,10
630	135	7	545	252	586	6xM16	225	70	500	250	● ZF-6353-630	3.857,70
800	159	20	450	320	368,3	-	225	70	300	402	● ZF-6353-800	a. A.

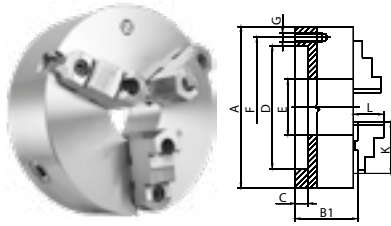
Stahl / Steel

80	44	3	56	16	67	3xM6	32	13	6000	1,5	● ZF-8353-080	210,30
100	50	3	70	20	83	3xM8	42	17	5200	2,8	● ZF-8353-100	240,10
125	59,5	4	95	35,5	108	3xM8	51	20	4800	5	● ZF-8353-125	270,30
160	68	4	125	42	140	6xM10	70	32	4500	10	● ZF-8353-160	310,80
200	78	4	160	55	176	6xM10	85	29	4000	17,5	● ZF-8353-200	401,10
250	89	5	200	76	224	6xM12	105	34	3500	29	● ZF-8353-250	543,00
315	96,2	5	260	103	286	6xM16	125	43	2800	50	● ZF-8353-315	834,30
400	108	5	330	136	362	6xM16	145	55	2000	85	● ZF-8353-400	1.289,60
500	119	5	420	190	458	6xM16	180	60	1200	145	● ZF-8353-500	3.154,40
630	129	7	545	252	586	6xM16	225	70	1000	250	● ZF-8353-630	5.931,60
800	150	20	450	320	368,3	-	225	70	450	402	○ ZF-8353-800	a. A.

Inkl. je 1 Satz Dreh- und Bohrbacken, Spannschlüssel, Befestigungsschrauben
Incl. 1 set each of solid jaws internally / externally stepped, wrench, fixing screws

Dreibacken-Drehfutter

Three-jaw lathe chucks



Zylindrische Aufnahme nach DIN 6350, geteilte Backen

Centre mount according to DIN 6350, two-piece jaws

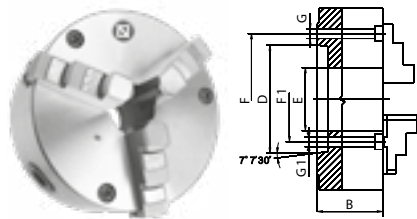
Guss / Cast iron

A (∅) mm	B1 mm	C mm	D mm	E mm	F mm	G mm	H mm	J mm	RPM _{MAX} min ⁻¹	kg	Art.-Nr. / Order no.	EUR
125	60,8	4	95	32	108	3xM8	56	40	3200	5	ZE-6363-125	198,00
160	69,3	4	125	42	140	6xM10	67	43	3000	10	ZE-6363-160	220,00
200	79,8	4	160	55	176	6xM10	80	45	2500	17,5	ZE-6363-200	264,00
250	88,8	5	200	76	224	6xM12	95	53	2000	29	ZE-6363-250	380,60
315	99,1	5	260	103	286	6xM16	110	57	1500	50	ZE-6363-315	568,60
400	113,8	5	330	136	362	6xM16	127	67	1000	85	ZE-6363-400	968,00
500	130,8	5	420	190	458	6xM16	127	79	700	145	ZE-6363-500	2.078,10
630	146,3	7	545	252	586	6xM16	127	87	500	250	ZE-6363-630	4.050,20
800	170,3	20	450	320	368,3	-	127	87	300	402	ZE-6363-800	a. A.

Stahl / Steel

125	66,3	4	95	35,5	108	3xM8	56	40	4800	5	ZE-8363-125	293,50
160	72,8	4	125	42	140	6xM10	67	43	4500	10	ZE-8363-160	342,90
200	82,8	4	160	55	176	6xM10	80	45	4000	17,5	ZE-8363-200	432,60
250	92,8	5	200	76	224	6xM12	95	53	3500	29	ZE-8363-250	586,90
315	101,3	5	260	103	286	6xM16	110	57	2800	50	ZE-8363-315	870,60
400	116,8	5	330	136	362	6xM16	127	67	2000	85	ZE-8363-400	1.419,60
500	129,8	5	420	190	458	6xM16	127	79	1200	145	ZE-8363-500	3.667,80
630	140,3	7	545	252	586	6xM16	127	87	1000	250	ZE-8363-630	6.075,10
800	161,3	20	450	320	368,3	-	127	87	450	402	ZE-8363-800	a. A.

Inkl. je 1 Satz gehärteter Grund- und Umkehrsaufsatzbacken, Spannschlüssel, Befestigungsschrauben
 Incl. 1 set each of hardened base jaws and reversible top jaws, wrench, fixing screws



Kurzkegelaufnahme nach DIN 55026, einteilige Backen

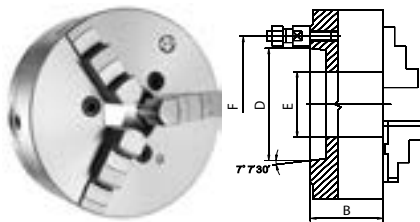
According to DIN 55026, one-piece jaws

Stahl / Steel

∅ mm	KK Taper	Typ / Type	B mm	D mm	E mm	F mm	F1 mm	G mm	G1 mm	RPM _{MAX} min ⁻¹	kg	Art.-Nr. / Order no.	EUR
160	5	A1	68	82,6	42	-	62	-	M10	4500	10	ZE-8356-165	398,40
200	5	A1	78	82,6	42	-	62	-	M10	4000	19	ZE-8356-205	490,10
200	6	A1	78	106,4	55	-	82	-	M12	4000	19	ZE-8356-206	490,10
250	5	A2	89	82,6	76	104,8	-	M10	-	3500	32	ZE-8356-255	672,00
250	6	A1	89	106,4	55	-	82	-	M12	3500	32	ZE-8356-256	672,00
250	8	A1	89	139,7	76	-	111	-	M16	3500	32	ZE-8356-258	672,00
315	6	A2	96,2	106,4	103	133,4	-	M12	-	2800	55	ZE-8356-316	1.004,30
315	8	A1	96,2	139,7	80	-	111	-	M16	2800	55	ZE-8356-318	1.004,30
400	8	A2	108	139,7	136	171,4	-	M16	-	2000	92	ZE-8356-408	1.667,20
400	11	A1	108	196,9	130	-	165	-	M20	2000	92	ZE-8356-411	1.667,20

Inkl. je 1 Satz Dreh- und Bohrbacken, Spannschlüssel, Befestigungsschrauben
 Incl. 1 set each of solid jaws internally / externally stepped, wrench, fixing bolts

Dreibacken-Drehfutter Three-jaw lathe chucks

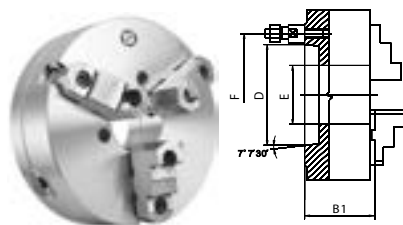


Kurzkegelaufnahme nach DIN 55027, einteilige Backen According to DIN 55027, one-piece jaws

Stahl / Steel

Ø mm	KK Taper	B mm	D mm	E mm	F mm	RPM _{MAX} min ⁻¹	kg	Art.-Nr. / Order no.	EUR
125	3	59,5	54	35,5	75	4800	5	ZE-8357-123	323,10
125	4	59,5	63,5	35,5	85	4800	5	ZE-8357-124	323,10
160	4	68	63,5	42	85	4500	9	ZE-8357-164	373,10
160	5	68	82,6	42	104,8	4500	9	ZE-8357-165	373,10
200	4	78	63,5	55	85	4000	19	ZE-8357-204	473,40
200	5	78	82,6	55	104,8	4000	19	ZE-8357-205	482,40
200	6	78	106,4	55	133,4	4000	19	ZE-8357-206	482,40
250	6	89	106,4	76	133,4	3500	32	ZE-8357-256	638,10
250	8	89	139,7	76	171,4	3500	32	ZE-8357-258	638,10
315	6	96,2	106,4	103	133,4	2800	51	ZE-8357-316	943,90
315	8	96,2	139,7	103	171,4	2800	51	ZE-8357-318	943,90
315	11	117,7	196,9	103	235	2800	51	ZE-8357-311	926,30
400	8	108	139,7	136	171,4	2000	101	ZE-8357-408	1.507,40
400	11	108	196,9	136	235	2000	101	ZE-8357-411	1.507,40

Inkl. je 1 Satz Dreh- und Bohrbacken, Spanschlüssel, Befestigungsbolzen
Incl. 1 set each of solid jaws internally / externally stepped, wrench, fixing bolts



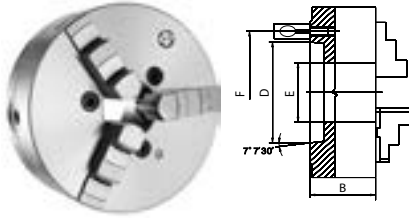
Kurzkegelaufnahme nach DIN 55027, geteilte Backen According to DIN 55027, two-piece jaws

Stahl / Steel

Ø mm	KK Taper	B1 mm	D mm	E mm	F mm	RPM _{MAX} min ⁻¹	kg	Art.-Nr. / Order no.	EUR
125	3	64,8	54	35,5	75	4800	5	ZE-8367-123	365,70
125	4	64,8	63,5	35,5	85	4800	5	ZE-8367-124	365,70
160	4	72,8	63,5	42	85	4500	9	ZE-8367-164	409,40
160	5	72,8	82,6	42	104,8	4500	9	ZE-8367-165	409,40
200	5	82,8	82,6	55	104,8	4000	19	ZE-8367-205	503,10
200	6	82,8	106,4	55	133,4	4000	19	ZE-8367-206	503,10
250	6	92,8	106,4	76	133,4	3500	32	ZE-8367-256	666,50
250	8	92,8	139,7	76	171,4	3500	32	ZE-8367-258	666,50
315	6	101,3	106,4	103	133,4	2800	51	ZE-8367-316	1.009,90
315	8	101,3	139,7	103	171,4	2800	51	ZE-8367-318	1.009,90
400	8	116,8	139,7	136	171,4	2000	101	ZE-8367-408	1.600,50
400	11	116,8	196,9	136	235	2000	101	ZE-8367-411	1.600,50

Inkl. je 1 Satz gehärteter Grund- und Umkehrsaufsatzbacken, Spanschlüssel, Befestigungsbolzen
Incl. 1 set each of hardened base jaws and reversible top jaws, wrench, fixing bolts

Dreibacken-Drehfutter Three-jaw lathe chucks

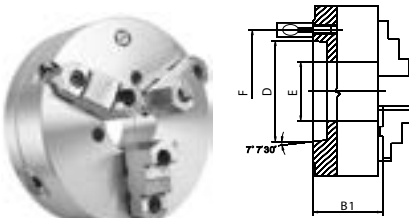


Kurzkegelaufnahme DIN 55029 (Camlock), einteilige Backen According to DIN 55029 (Camlock), one-piece jaws

Stahl / Steel

Ø mm	KK Taper	B mm	D mm	E mm	F mm	RPM _{MAX} min-1	kg	Art.-Nr. / Order no.	EUR
125	3	59,5	54	35,5	70,6	4800	5	ZE-8359-123	354,30
125	4	59,5	63,5	35,5	82,6	4800	5	ZE-8359-124	354,30
160	3	68	54	42	70,6	4500	9	ZE-8359-163	411,40
160	4	68	63,5	42	82,6	4500	9	ZE-8359-164	411,40
160	5	68	82,6	42	104,8	4500	9	ZE-8359-165	411,40
200	4	78	63,5	55	82,6	4000	19	ZE-8359-204	502,80
200	5	78	82,6	55	104,8	4000	19	ZE-8359-205	502,80
200	6	78	106,4	55	133,4	4000	19	ZE-8359-206	502,80
250	6	89	106,4	76	133,4	3500	32	ZE-8359-256	685,70
250	8	89	139,7	76	171,4	3500	32	ZE-8359-258	685,70
315	6	96,2	106,4	103	133,4	2800	51	ZE-8359-316	1.063,80
315	8	96,2	139,7	103	171,4	2800	51	ZE-8359-318	1.063,80
315	11	140	196,9	103	235	2800	51	ZE-8359-311	1.063,80
400	8	108	139,7	136	171,4	2000	101	ZE-8359-408	1.711,60
400	11	108	196,9	136	235	2000	101	ZE-8359-411	1.711,60

Inkl. je 1 Satz Dreh- und Bohrbacken, Spanschlüssel, Befestigungsbolzen
Incl. 1 set each of solid jaws internally / externally stepped, wrench, fixing bolts



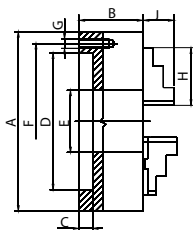
Kurzkegelaufnahme DIN 55029 (Camlock), geteilte Backen According to DIN 55029 (Camlock), two-piece jaws

Stahl / Steel

Ø mm	KK Taper	B1 mm	D mm	E mm	F mm	RPM _{MAX} min-1	kg	Art.-Nr. / Order no.	EUR
125	3	64,8	54	35,5	70,6	4800	5	ZE-8369-123	434,30
125	4	64,8	63,5	35,5	82,6	4800	5	ZE-8369-124	434,30
160	3	72,8	54	42	70,6	4500	9	ZE-8369-163	490,40
160	4	72,8	63,5	42	82,6	4500	9	ZE-8369-164	490,40
160	5	72,8	82,6	42	104,8	4500	9	ZE-8369-165	490,40
200	4	82,8	63,5	55	82,6	4000	19	ZE-8369-204	579,20
200	5	82,8	82,6	55	104,8	4000	19	ZE-8369-205	579,20
200	6	82,8	106,4	55	133,4	4000	19	ZE-8369-206	579,20
250	6	92,8	106,4	76	133,4	3500	32	ZE-8369-256	770,30
250	8	92,8	139,7	76	171,4	3500	32	ZE-8369-258	770,30
315	6	101,3	106,4	103	133,4	2800	51	ZE-8369-316	1.119,70
315	8	101,3	139,7	103	171,4	2800	51	ZE-8369-318	1.119,70
315	11	145	196,9	103	235	2800	51	ZE-8369-311	1.119,70
400	8	116,8	139,7	136	171,4	2000	101	ZE-8369-408	1.783,80
400	11	116,8	196,9	136	235	2000	101	ZE-8369-411	1.783,80

Inkl. je 1 Satz gehärteter Grund- und Umkehrsaufsatzbacken, Spanschlüssel, Befestigungsbolzen
Incl. 1 set each of hardened base jaws and reversible top jaws, wrench, fixing bolts

Vierbacken-Drehfutter Four-jaw lathe chucks



Zylindrische Aufnahme nach DIN 6350, einteilige Backen Centre mount according to DIN 6350, one-piece jaws

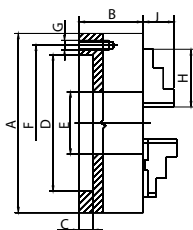
Diese Drehfutter gewährleisten eine gleichmäßige Spannkraft durch zentrisch spannende Backen sowie eine hohe Rundlaufgenauigkeit.

These lathe chucks guarantee a homogeneous clamping force by self-centering clamping jaws as well as a high concentricity.

Guss / Cast iron

A (∅) mm	B mm	C mm	D mm	E mm	F mm	G mm	H mm	J mm	RPM _{MAX} min-1	kg	Art.-Nr. / Order no.	EUR
100	50	3	70	20	83	3xM8	42	17	3500	2,8	ZE-6454-100	170,90
125	56	4	95	32	108	3xM8	51	20	3200	5	ZE-6454-125	187,10
160	64	4	125	42	140	6xM10	70	32	3000	10	ZE-6454-160	221,40
200	75	4	160	55	176	6xM10	85	29	2500	17,5	ZE-6454-200	258,90
250	85	5	200	76	224	6xM12	105	34	2000	29	ZE-6454-250	375,20
315	94	5	260	103	286	6xM16	125	43	1500	50	ZE-6454-315	538,90
400	105	5	330	136	362	6xM16	145	55	1000	85	ZE-6454-400	982,90
500	120	5	420	190	458	6xM16	180	60	700	145	ZE-6454-500	2.460,30
630	135	7	545	252	586	6xM16	225	70	500	250	ZE-6454-630	4.510,40
800	159	20	450	320	368,3	-	225	70	300	402	ZE-6454-800	a. A.

Inkl. je 1 Satz Dreh- und Bohrbacken, Spanschlüssel, Befestigungsschrauben
Incl. 1 set each of solid jaws internally / externally stepped, wrench, fixing screws



Stahl / Steel

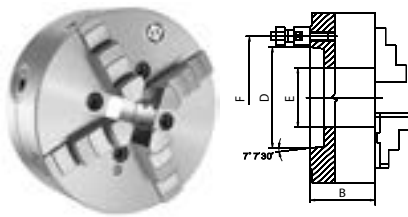
A (∅) mm	B mm	C mm	D mm	E mm	F mm	G mm	H mm	J mm	RPM _{MAX} min-1	kg	Art.-Nr. / Order no.	EUR
100	50	3	70	20	83	3xM8	42	17	5200	2,8	ZE-8454-100	275,50
125	59,5	4	95	35,5	108	3xM8	51	20	4800	5	ZE-8454-125	329,20
160	68	4	125	42	140	6xM10	70	32	4500	10	ZE-8454-160	370,80
200	78	4	160	55	176	6xM10	85	29	4000	17,5	ZE-8454-200	480,00
250	89	5	200	76	224	6xM12	105	34	3500	29	ZE-8454-250	631,60
315	96,2	5	260	103	286	6xM16	125	43	2800	50	ZE-8454-315	983,70
400	108	5	330	136	362	6xM16	145	55	2000	85	ZE-8454-400	1.457,20
500	119	5	420	190	458	6xM16	180	60	1200	145	ZE-8454-500	3.753,30
630	129	7	545	252	586	6xM16	225	70	1000	250	ZE-8454-630	a. A.
800	159	20	450	320	368,3	-	225	70	450	402	ZE-8454-800	a. A.

Inkl. je 1 Satz Dreh- und Bohrbacken, Spanschlüssel, Befestigungsschrauben
Incl. 1 set each of solid jaws internally / externally stepped, wrench, fixing screws

Vierbacken-Drehfutter Four-jaw lathe chucks

1
1.1

Planspiral-Drehfutter, Backen und Zubehör / Lathe chucks, jaws and accessories

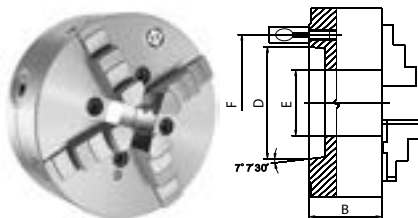


Kurzkegelaufnahme nach DIN 55027, einteilige Backen According to DIN 55027, one-piece jaws

Stahl / Steel

Ø mm	KK Taper	B mm	D mm	E mm	F mm	RPM _{MAX} min-1	kg	Art.-Nr. / Order no.	EUR
125	3	59,5	54	35,5	75	4800	5	ZE-8457-123	435,10
125	4	59,5	63,5	35,5	85	4800	5	ZE-8457-124	435,10
160	4	68	63,5	42	85	4500	9	ZE-8457-164	490,00
160	5	68	82,6	42	104,8	4500	9	ZE-8457-165	490,00
200	4	78	63,5	55	85	4000	19	ZE-8457-204	629,50
200	5	78	82,6	55	104,8	4000	19	ZE-8457-205	629,50
200	6	78	106,4	55	133,4	4000	19	ZE-8457-206	629,50
250	6	89	106,4	76	133,4	3500	32	ZE-8457-256	836,10
250	8	89	139,7	76	171,4	3500	32	ZE-8457-258	836,10
315	6	96,2	106,4	103	133,4	2800	51	ZE-8457-316	1.317,30
315	8	96,2	139,7	103	171,4	2800	51	ZE-8457-318	1.317,30
315	11	96,2	196,9	103	235	2800	51	ZE-8457-311	1.317,30
400	8	108	139,7	136	171,4	2000	101	ZE-8457-408	1.896,20
400	11	108	196,9	136	235	2000	101	ZE-8457-411	1.896,20

Inkl. je 1 Satz Dreh- und Bohrbacken, Spanschlüssel, Befestigungsbolzen
Incl. 1 set each of solid jaws internally / externally stepped, wrench, fixing screws



Kurzkegelaufn. nach DIN 55029 (Camlock), einteilige Backen According to DIN 55029 (Camlock), one-piece jaws

Stahl / Steel

Ø mm	KK Taper	B mm	D mm	E mm	F mm	RPM _{MAX} min-1	kg	Art.-Nr. / Order no.	EUR
125	3	59,5	54	35,5	70,6	4800	5	ZE-8459-123	435,10
125	4	59,5	63,5	35,5	82,6	4800	5	ZE-8459-124	435,10
160	4	68	63,5	42	82,6	4500	9	ZE-8459-164	495,90
160	5	68	82,6	42	104,8	4500	9	ZE-8459-165	495,90
200	4	78	63,5	55	82,6	4000	19	ZE-8459-204	641,30
200	5	78	82,6	55	104,8	4000	19	ZE-8459-205	641,30
200	6	78	106,4	55	133,4	4000	19	ZE-8459-206	641,30
250	6	89	106,4	76	133,4	3500	32	ZE-8459-256	836,10
250	8	89	139,7	76	171,4	3500	32	ZE-8459-258	836,10
315	6	96,2	106,4	103	133,4	2800	51	ZE-8459-316	1.263,10
315	8	96,2	139,7	103	171,4	2800	51	ZE-8459-318	1.263,10
400	8	108	139,7	136	171,4	2000	101	ZE-8459-408	2.084,10
400	11	108	196,9	136	235	2000	101	ZE-8459-411	2.084,10

Inkl. je 1 Satz Dreh- und Bohrbacken, Spanschlüssel, Befestigungsbolzen
Incl. 1 set each of solid jaws internally / externally stepped, wrench, fixing screws

Drehfutter mit radialer Feineinstellung

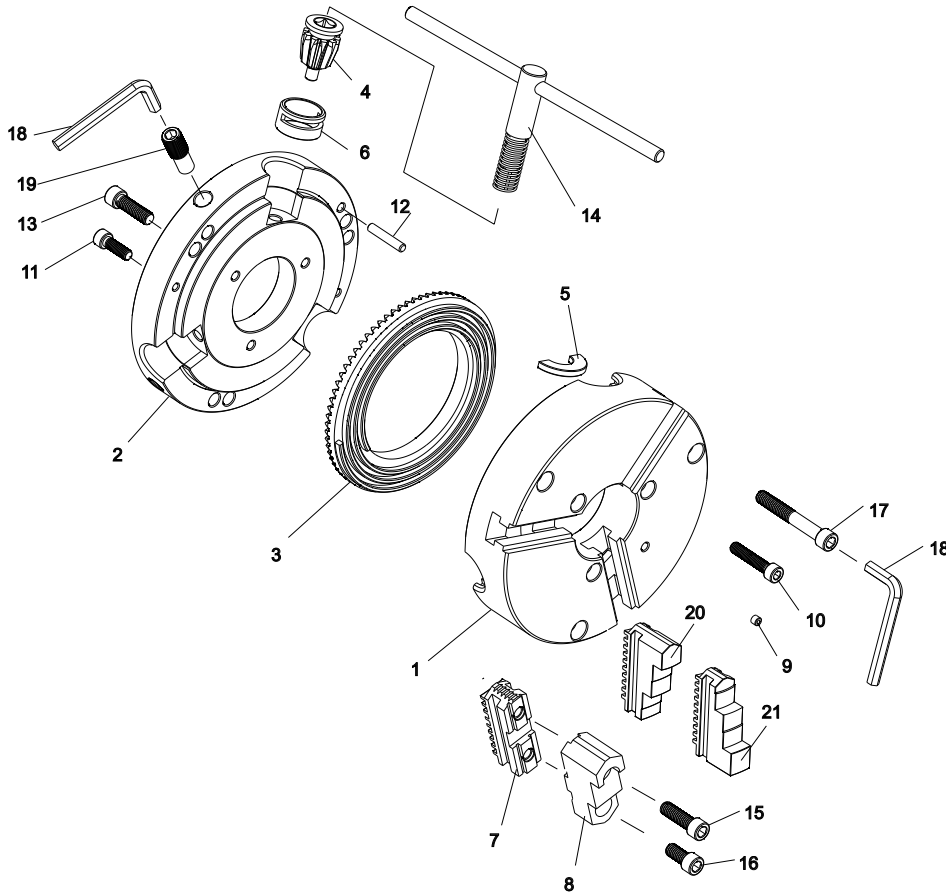
Lathe chucks with radial fine adjustment

Drehfutter mit radialer Feineinstellung gewährleisten eine sehr hohe Rundlaufgenauigkeit.

- Einstellgenauigkeit 0,005 mm
- Wiederholgenauigkeit 0,015 mm

Radial fine adjustment provides high concentricity.

- adjusting accuracy within 0,005 mm
- repeatability 0,015 mm



1. Futterkörper
2. Futterdeckel
3. Planspirale
4. Ritzel
5. Halbscheibe
6. Führungsbuchse
7. Grundbacke, hart
8. Aufsatzbacke, hart
9. Schmiernippel
10. Verschlusschraube
11. Verschlusschraube
12. Passstift
13. Verschlusschraube
14. Schlüssel
15. Schrauben für Backe
16. Schrauben für Backe
17. Befestigungsschraube
18. Sechskant-Schlüssel
19. Einstellschraube
20. Bohrbacke
21. Drehbacke

1. Chuck body
2. Back cover
3. Scroll plate
4. Pinion
5. Pinion half ring
6. Pinion sleeve
7. Hard master jaw
8. Hard top jaw
9. Grease nipple
10. Back cover mounting bolt
11. Back cover mounting bolt
12. Spindle locating pin
13. Back cover mounting bolt
14. Chuck wrench
15. Hard top jaw mounting bolt
16. Hard top jaw mounting bolt
17. Chuck mounting bolt
18. Hexagonal keys
19. Fine adjustment screw
20. Hard solid outside stepped jaw
21. Hard solid inside stepped jaw

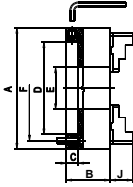
Dreibacken-Drehfutter mit Feineinstellung

Three-jaw lathe chucks with fine adjustment



Stahl / Steel

mit radialer
Feineinstellung
Geeignet für die Aufnahme
von vorne
with fine adjustment
Suitable for admission
from the front



Dreibacken-Drehfutter mit radialer Feineinstellung, einteilige Backen

Three-jaw lathe chucks with radial fine adjustment, one-piece jaws

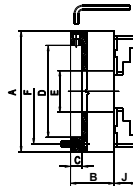
A (∅) mm	C mm	D mm	E mm	F mm	B mm	J mm	RPM _{MAX} min ⁻¹	Art.-Nr. / Order no.	EUR
125	15	55	35,5	108	71,5	20	3800	ZE-8353-125FE	326,30
160	18	86	42	140	68	32	3500	ZE-8353-160FE	332,10
200	20	110	55	176	78	29	3100	ZE-8353-200FE	421,40
250	20	145	76	224	89	34	2700	ZE-8353-250FE	558,80
315	20	180	103	286	96,2	43	2200	ZE-8353-315FE	802,00
400	22	299,2	136	171,5	123	55	1800	ZE-8353-400FE	1.264,60

Inkl. je 1 Satz Dreh- und Bohrbacken, Spannschlüssel, Befestigungsschrauben
Incl. 1 set each of solid jaws internally / externally stepped, wrench, fixing screws



Stahl / Steel

mit radialer
Feineinstellung
Geeignet für die Aufnahme
von vorne
with fine adjustment
Suitable for admission
from the front



Dreibacken-Drehfutter mit radialer Feineinstellung, geteilte Backen

Three-jaw lathe chucks with radial fine adjustment, two-piece jaws

A (∅) mm	C mm	D mm	E mm	F mm	B mm	J mm	RPM _{MAX} min ⁻¹	Art.-Nr. / Order no.	EUR
125	15	55	35,5	108	71,5	40	3800	ZE-8363-125FE	351,50
160	18	86	42	140	68	43	3500	ZE-8363-160FE	362,90
200	20	110	55	176	78	45	3100	ZE-8363-200FE	445,70
250	20	145	76	224	89	53	2700	ZE-8363-250FE	586,90
315	20	180	103	286	96,2	57	2200	ZE-8363-315FE	816,60
400	22	299,2	136	171,5	123	67	1800	ZE-8363-400FE	1.328,20

Inkl. je 1 Satz gehärteter Grund- und Umkehrsaufsatzbacken, Spannschlüssel, Befestigungsschrauben
Incl. 1 set each of hardened base jaws and reversible top jaws, wrench, fixing screws

Achtung: Spezialflansche für diese Futter auf Anfrage
Attention: Special adaptor plates available upon request

Sechsbanken-Drehfutter mit Feineinstellung

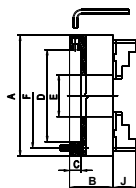
Six-jaw lathe chucks with fine adjustment

Die Drehfutter mit radialer Feineinstellung sind besonders geeignet zum Spannen von dünnwandigen Rohren und weichen Materialien.

These lathe chucks with radial fine adjustment are especially suitable for holding thin-sided tubes and soft materials.

- Einstellgenauigkeit 0,005 mm
- Wiederholgenauigkeit 0,015 mm

- adjusting accuracy within 0,005 mm
- repeatability 0,015 mm



Sechsbanken-Drehfutter mit radialer Feineinstellung, einteilige Backen

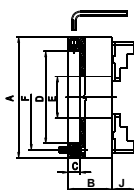
Six-jaw lathe chucks with radial fine adjustment, one-piece jaws

A (∅) mm	C mm	D mm	E mm	F mm	B mm	H mm	RPM _{MAX} min-1	Art.-Nr. / Order no.	EUR
125	15	55	35,5	108	71,5	20	3000	ZE-8653-125	400,10
160	18	86	42	140	68	32	2500	ZE-8653-160	480,00
200	20	110	55	176	78	29	2200	ZE-8653-200	571,40
250	20	145	76	224	89	34	1900	ZE-8653-250	777,10
315	20	180	103	286	96,2	43	1500	ZE-8653-315	1.108,60
400	22	299,2	136	171,5	123	55	1300	ZE-8653-400	1.933,90

Inkl. je 1 Satz Dreh- und Bohrbacken, Spanschlüssel, Befestigungsschrauben
Incl. 1 set each of solid jaws internally / externally stepped, wrench, fixing screws

Stahl / Steel

mit radialer Feineinstellung
Geeignet für die Aufnahme von vorne
with fine adjustment
Suitable for admission from the front



Sechsbanken-Drehfutter mit radialer Feineinstellung, geteilte Backen

Six-jaw lathe chucks with radial fine adjustment, two-piece jaws

A (∅) mm	C mm	D mm	E mm	F mm	B mm	H mm	RPM _{MAX} min-1	Art.-Nr. / Order no.	EUR
125	15	55	35,5	108	71,5	40	3000	ZE-8663-125	480,00
160	18	86	42	140	68	43	2500	ZE-8663-160	560,00
200	20	110	55	176	78	45	2200	ZE-8663-200	674,40
250	20	145	76	224	89	53	1900	ZE-8663-250	914,20
315	20	180	103	286	96,2	57	1500	ZE-8663-315	1.325,60
400	22	299,2	136	171,5	123	67	1300	ZE-8663-400	2.251,30
500	30	407,7	190	235	144	79	800	ZE-8663-500	4.597,70
630	30	407,1	252	330,2	150	87	700	ZE-8663-630	a. A.

Inkl. je 1 Satz gehärteter Grund- und Umkehrsaufsatzbacken, Spanschlüssel, Befestigungsschrauben
Incl. 1 set each of hardened base jaws and reversible top jaws, wrench, fixing screws

Stahl / Steel

mit radialer Feineinstellung
Geeignet für die Aufnahme von vorne
with fine adjustment
Suitable for admission from the front

Achtung: Spezialflansche für diese Futter auf Anfrage
Attention: Special adaptor plates available upon request

Dreibacken-Drehfutter mit großer Bohrung

Three-jaw chucks with large through-hole

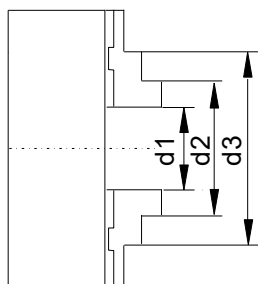
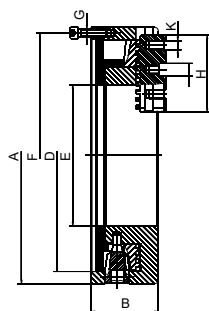


Zylindrische Aufnahme, geteilte Backen

Centre mount, two-piece jaws

Drehfutter mit großer Durchgangsbohrung für Rohrbearbeitung. Auch geeignet für den Einsatz auf Drehmaschinen, Rundtischen und Schweißvorrichtungen.

Large through-hole chucks are designed for pipe machining or welding/cut off operations. They can also be used on lathes, rotary tables and welding devices.



Spannbereich / Clamping range

Ø mm	d1 mm		d2 mm		d3 mm	
	Min.	Max.	Min.	Max.	Min.	Max.
400	130	270	230	350	300	400
508	250	380	330	450	385	500
660	376	470	455	575	515	635
800	260	566	360	750	420	800

Stahl / Steel

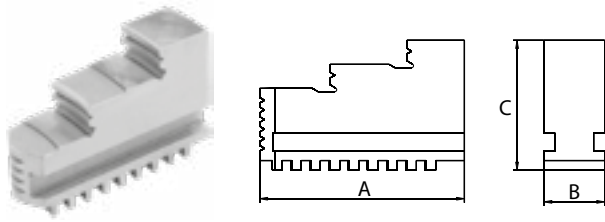
A (Ø) mm	H mm	B mm	K mm	D mm	E mm	F mm	G mm	RPM _{MAX} min-1	Art.-Nr. / Order no.	EUR
400	120	105	5/8"-11	362	220	381	M12x40	650	ZE-3595-400	1.099,10
508	120	120	3/4"-10	462	320	481,5	M16x40	460	ZE-3595-508	2.444,40
660	127	135	3/4"-10	580	406	620	M16x40	325	ZE-3595-660	4.808,70
800	225	151	3/4"-10	710	410	460	M24X160	260	ZE-3595-800	a. A.

Inkl. je 1 Satz gehärteter Grund- und Umkehraufsatzbacken, Spannschlüssel, Befestigungsschrauben
 Incl. 1 set each of hardened base jaws and reversible top jaws, wrench, fixing screws

Ersatzbacken auf Anfrage lieferbar
Spare jaws available upon request

Backensätze für Planspiral-Drehfutter Jaws for lathe chucks

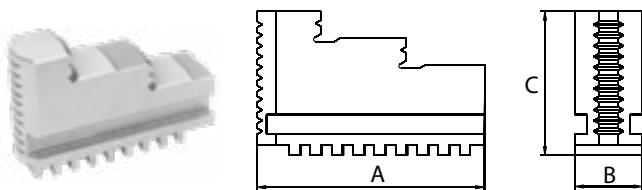
Drehbacken für Planspiral-Drehfutter (nach innen abgestuft) Internally stepped solid jaws for lathe chucks



Für / for Ø mm	A mm	B mm	C mm	3-Ba. / 3-Jaw Art.-Nr. / Order no.	EUR	4-Ba. / 4-Jaw Art.-Nr. / Order no.	EUR	6-Ba. / 6-Jaw Art.-Nr. / Order no.	EUR
80	32	11	28	● ZF-DB35-080	49,60	-	-	-	-
100	42	15	32	● ZF-DB35-100	57,10	● ZF-DB36-100	89,00	-	-
125	51	20	40	● ZF-DB35-125	59,70	● ZF-DB36-125	94,60	○ ZF-DB38-125	136,60
160	70	20	53	● ZF-DB35-160	69,30	● ZF-DB36-160	106,30	○ ZF-DB38-160	157,90
200	85	25	54	● ZF-DB35-200	73,60	● ZF-DB36-200	113,40	○ ZF-DB38-200	166,40
250	105	28	63	● ZF-DB35-250	95,10	● ZF-DB36-250	140,10	○ ZF-DB38-250	199,60
315	125	32	73	● ZF-DB35-315	145,90	● ZF-DB36-315	230,00	○ ZF-DB38-315	326,00
400	145	36	92	● ZF-DB35-400	202,30	● ZF-DB36-400	276,30	○ ZF-DB38-400	426,30
500	180	40	100	● ZF-DB35-500	443,70	● ZF-DB36-500	591,80	-	-
630/800	225	50	110	● ZF-DB35-630/800	692,70	● ZF-DB36-630/800	883,80	-	-

Preis pro Satz / Price per set

Bohrbacken für Planspiral-Drehfutter (nach außen abgestuft) Externally stepped solid jaws for lathe chucks



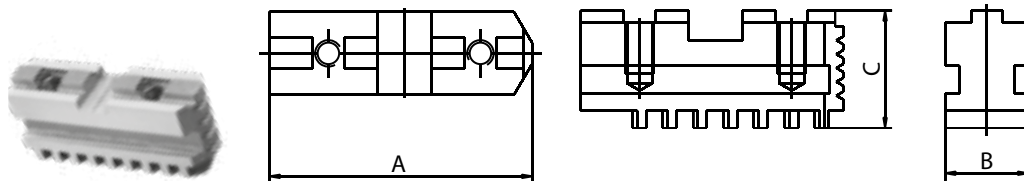
Für / for Ø mm	A mm	B mm	C mm	3-Ba. / 3-Jaw Art.-Nr. / Order no.	EUR	4-Ba. / 4-Jaw Art.-Nr. / Order no.	EUR	6-Ba. / 6-Jaw Art.-Nr. / Order no.	EUR
80	32	11	28	● ZF-BB35-080	49,60	-	-	-	-
100	42	15	32	● ZF-BB35-100	57,10	● ZF-BB36-100	89,00	-	-
125	51	20	40	● ZF-BB35-125	59,70	● ZF-BB36-125	94,60	○ ZF-BB38-125	136,60
160	70	20	53	● ZF-BB35-160	69,30	● ZF-BB36-160	106,30	○ ZF-BB38-160	157,90
200	85	25	54	● ZF-BB35-200	73,60	● ZF-BB36-200	113,40	○ ZF-BB38-200	166,40
250	105	28	63	● ZF-BB35-250	95,10	● ZF-BB36-250	140,10	○ ZF-BB38-250	199,60
315	125	32	73	● ZF-BB35-315	145,90	● ZF-BB36-315	230,00	○ ZF-BB38-315	326,00
400	145	36	92	● ZF-BB35-400	202,30	● ZF-BB36-400	276,30	○ ZF-BB38-400	426,30
500	180	40	100	● ZF-BB35-500	443,70	● ZF-BB36-500	591,80	-	-
630/800	225	50	110	● ZF-BB35-630/800	692,70	○ ZF-BB36-630/800	883,80	-	-

Preis pro Satz / Price per set

Nachträglich bezogene harte Stufenbacken müssen im Futter ausgeschliffen werden
Hard jaws bought as spare parts have to be ground on the chuck

Backensätze für Planspiral-Drehfutter Jaws for lathe chucks

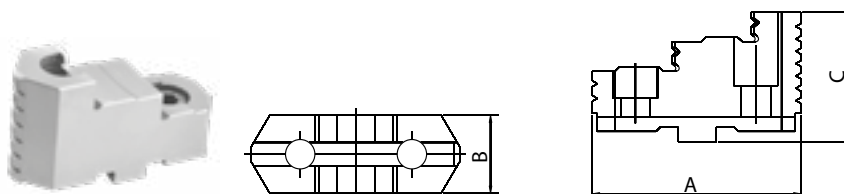
Harte Grundbacken für Planspiral-Drehfutter Hard base jaws for lathe chucks



Für / for Ø mm	A mm	B mm	C mm	2-Ba. / 2-Jaw Art.-Nr. / Order no.	EUR	3-Ba. / 3-Jaw Art.-Nr. / Order no.	EUR	4-Ba. / 4-Jaw Art.-Nr. / Order no.	EUR	6-Ba. / 6-Jaw Art.-Nr. / Order no.	EUR
125	54	20	28	-	-	ZE-GB35-125	65,40	ZE-GB36-125	92,70	ZE-GB38-125	144,50
160	65	20	29	ZE-GB31-160	53,00	ZE-GB35-160	66,00	ZE-GB36-160	104,10	ZE-GB38-160	147,10
200	79	25	33	ZE-GB31-200	69,40	ZE-GB35-200	77,40	ZE-GB36-200	117,40	ZE-GB38-200	179,10
250	92	28	36	ZE-GB31-250	88,30	ZE-GB35-250	92,20	ZE-GB36-250	141,20	ZE-GB38-250	214,60
315	110	32	40	ZE-GB31-315	127,30	ZE-GB35-315	135,50	ZE-GB36-315	213,40	ZE-GB38-315	308,70
400	130	36	49	ZE-GB31-400	195,50	ZE-GB35-400	194,50	ZE-GB36-400	279,10	ZE-GB38-400	417,70
500	166	40	54	-	-	ZE-GB35-500	409,60	ZE-GB36-500	595,80	ZE-GB38-500	869,00
630	210	50	54,5	-	-	ZE-GB35-630	a. A.	ZE-GB36-630	a. A.	ZE-GB38-630	a. A.
800	225	50	54,5	-	-	ZE-GB35-800	a. A.	ZE-GB36-800	a. A.	-	-

Preis pro Satz / Price per set

Harte, umkehrbare Aufsatzbacken für Planspiral-Drehfutter Hard reversible top jaws for lathe chucks



Für / for Ø mm	A mm	B mm	C mm	3-Ba. / 3-Jaw Art.-Nr. / Order no.	EUR	4-Ba. / 4-Jaw Art.-Nr. / Order no.	EUR	6-Ba. / 6-Jaw Art.-Nr. / Order no.	EUR
125	56	22	38,5	ZE-HAB35-125	85,60	ZE-HAB36-125	111,20	ZE-HAB38-125	164,70
160	67	25	41,5	ZE-HAB35-160	106,00	ZE-HAB36-160	137,40	ZE-HAB38-160	200,70
200	80	27	43,5	ZE-HAB35-200	104,10	ZE-HAB36-200	163,40	ZE-HAB38-200	243,20
250	95	32,5	51,5	ZE-HAB35-250	121,90	ZE-HAB36-250	170,60	ZE-HAB38-250	285,80
315	110	37	55	ZE-HAB35-315	149,80	ZE-HAB36-315	209,70	ZE-HAB38-315	351,30
400	127	42	64,5	ZE-HAB35-400	202,30	ZE-HAB36-400	283,40	ZE-HAB38-400	505,80
500	127	42	74,5	ZE-HAB35-500	407,00	ZE-HAB36-500	559,40	-	-
630/800	127	52	82	ZE-HAB35-630/800	413,80	ZE-HAB36-630/800	579,30	-	-

Preis pro Satz / Price per set

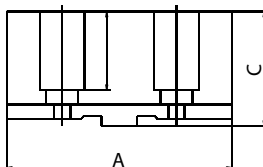
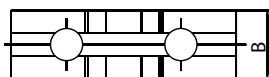
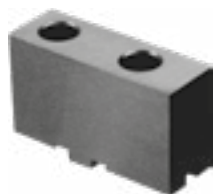
**Nachträglich bezogene harte Stufenbacken müssen im Futter ausgeschliffen werden
Hard jaws bought as spare parts have to be ground on the chuck**

Backensätze für Planspiral-Drehfutter Jaws for lathe chucks

Weiche Aufsatzbacken für Planspiral-Drehfutter Soft top jaws for lathe chucks

- Material C45

- material C45



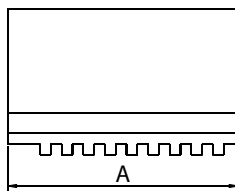
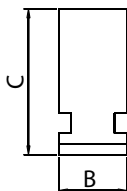
Für / for Ø mm	A mm	B mm	C mm	2-Ba. / 2-Jaw Art.-Nr. / Order no.	EUR	3-Ba. / 3-Jaw Art.-Nr. / Order no.	EUR	4-Ba. / 4-Jaw Art.-Nr. / Order no.	EUR	6-Ba. / 6-Jaw Art.-Nr. / Order no.	EUR
125	64	22	38,5	-	-	ZE-WAB35-125	35,10	ZE-WAB36-125	46,90	ZE-WAB38-125	75,10
160	78	25	41,5	ZE-WAB31-160	33,50	ZE-WAB35-160	40,50	ZE-WAB36-160	54,00	ZE-WAB38-160	86,40
200	90	27	43,5	ZE-WAB31-200	39,50	ZE-WAB35-200	41,30	ZE-WAB36-200	55,10	ZE-WAB38-200	86,40
250	106	32	51,5	ZE-WAB31-250	56,20	ZE-WAB35-250	58,10	ZE-WAB36-250	77,40	ZE-WAB38-250	120,70
315	120	37	55	ZE-WAB31-315	78,90	ZE-WAB35-315	81,80	ZE-WAB36-315	106,00	ZE-WAB38-315	166,80
400	140	42	64,5	ZE-WAB31-400	108,20	ZE-WAB35-400	116,50	ZE-WAB36-400	155,20	ZE-WAB38-400	244,00
500	140	42	74,5	-	-	ZE-WAB35-500	185,10	ZE-WAB36-500	246,70	ZE-WAB38-500	503,90
630/800	160	50	80	-	-	ZE-WAB35-630/800	223,50	ZE-WAB36-630/800	297,20	ZE-WAB38-630	513,70

Preis pro Satz / Price per set

Weiche Monoblockbacken für Planspiral-Drehfutter Soft solid jaws for lathe chucks

- Material C45

- material C45



Für / for Ø mm	A mm	B mm	C mm	3-Ba. / 3-Jaw Art.-Nr. / Order no.	EUR	4-Ba. / 4-Jaw Art.-Nr. / Order no.	EUR	6-Ba. / 6-Jaw Art.-Nr. / Order no.	EUR
80	32	11	28	ZE-MB35-080	39,60	-	-	-	-
100	42	15 *	32	ZE-MB35-100	41,70	ZE-MB36-100	66,50	ZE-MB38-100*	104,80
125	51	20 **	40	ZE-MB35-125	41,70	ZE-MB36-125	66,50	ZE-MB38-125**	105,00
160	70	20	53	ZE-MB35-160	53,20	ZE-MB36-160	75,90	ZE-MB38-160	117,50
200	78	25	58	ZE-MB35-200	62,60	ZE-MB36-200	91,20	ZE-MB38-200	135,20
250	96	28	68	ZE-MB35-250	83,10	ZE-MB36-250	117,40	ZE-MB38-250	182,90
315	118	32	78	ZE-MB35-315	115,30	ZE-MB36-315	176,40	ZE-MB38-315	272,40
400	130	36	88	ZE-MB35-400	153,30	ZE-MB36-400	211,50	ZE-MB38-400	391,50
500	180	40	98	ZE-MB35-500	239,10	ZE-MB36-500	399,00	-	-
630/800	225	50	108	ZE-MB35-630/800	328,50	ZE-MB36-630/800	469,40	-	-

Preis pro Satz / Price per set

* ZE-MB38-100: abweichendes Maß B = 11 / * Differing dimension B = 11
** ZE-MB38-125: abweichendes Maß B = 15 / ** Differing dimension B = 15

Zubehör und Ersatzteile für Planspiral-Drehfutter

Accessories and spare parts for lathe chucks

1
1.1

Planspiral-Drehfutter, Backen und Zubehör / Lathe chucks, jaws and accessories



Planspiralringe

Scroll plates

Für / for Ø mm	Art.-Nr. / Order no.	EUR
80	ZE-PLR32-080	48,10
100	ZE-PLR32-100	56,80
125	ZE-PLR32-125	66,90
160	ZE-PLR32-160	79,50
200	ZE-PLR32-200	97,00
250	ZE-PLR32-250	127,70
315	ZE-PLR32-315	169,20
400	ZE-PLR32-400	414,50
500	ZE-PLR32-500	893,90
630	ZE-PLR32-630	1.277,40
800	ZE-PLR32-800	1.828,20

Ritzel für Gussfutter

Pinions for cast iron chucks

Preis pro Stück / Price per piece



Für / for Ø mm	Art.-Nr. / Order no.	EUR
80	ZE-RI32-080	10,10
100	ZE-RI32-100	17,00
125	ZE-RI32-125	17,00
160	ZE-RI32-160	18,10
200	ZE-RI32-200	21,80
250	ZE-RI32-250	26,60
315	ZE-RI32-315	28,40
400	ZE-RI32-400	40,00
500	ZE-RI32-500	56,80
630	ZE-RI32-630	77,50
800	ZE-RI32-800	120,70

Ritzel für Stahlfutter

Pinions for steel chucks

Preis pro Stück / Price per piece



Für / for Ø mm	Art.-Nr. / Order no.	EUR
125	ZE-RI35-125	18,10
160	ZE-RI35-160	19,00
200	ZE-RI35-200	22,80
250	ZE-RI35-250	27,50
315	ZE-RI35-315	30,10
400	ZE-RI35-400	40,90
500	ZE-RI35-500	58,50
630	ZE-RI35-630	79,20
800	ZE-RI35-800	122,30

Ersatzbolzen, DIN 55027

Studs, DIN 55027

Preis pro Stück / Price per piece



KK / Taper	G mm	Ben. Stückzahl / Required quantity	Art.-Nr. / Order no.	EUR
3	M10 x 34	3	ZE-SB-3	7,50
4	M10 x 39	3	ZE-SB-4	8,00
5	M10 x 43	4	ZE-SB-5	8,10
6	M12 x 50	4	ZE-SB-6	8,60
8	M16 x 60	4	ZE-SB-8	10,50
11	M20 x 75	6	ZE-SB-11	14,40
15	M24 x 90	6	ZE-SB-15	30,40

Preis pro Stück / Price per piece

Zubehör und Ersatzteile für Planspiral-Drehfutter Accessories and spare parts for lathe chucks

Ersatzbolzen, DIN 55029 (Camlock) Studs, DIN 55029 (Camlock)



KK / Taper	G mm	Ben. Stückzahl / Required quantity	Art.-Nr. / Order no.	EUR
3	M10 x 1	3	ZE-CB-3	13,80
4	M10 x 1	3	ZE-CB-4	13,80
5	M12 x 1	6	ZE-CB-5	14,90
6	M16 x 1,5	6	ZE-CB-6	17,00
8	M20 x 1,5	6	ZE-CB-8	20,30
11	M22 x 1,5	6	ZE-CB-11	30,80
15	M24 x 1,5	6	ZE-CB-15	32,90

Preis pro Stück / Price per piece

Schlüssel für Drehfutter Wrenches for lathe chucks



Für / for Ø mm	□	Art.-Nr. / Order no.	EUR
80	6	ZE-SCH-080	15,20
100/125	9	ZE-SCH-100/125	19,20
160/200	11	ZE-SCH-160/200	20,10
250/315	14	ZE-SCH-250/315	25,30
400	17	ZE-SCH-400	32,10
500/630	19	ZE-SCH-500/630	49,00
800	19	ZE-SCH-800	63,30

Preis pro Stück / Price per piece

Schraubensätze zu Grundbacken Screw sets for base jaws



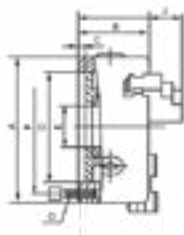
Ø / Backen Ø / jaws	Art.-Nr. / Order no.	EUR
125/3	ZE-SATZ-125/3	3,10
125/4	ZE-SATZ-125/4	4,10
160/3	ZE-SATZ-160/3	5,50
160/4	ZE-SATZ-160/4	7,40
200/3	ZE-SATZ-200/3	5,50
200/4	ZE-SATZ-200/4	7,40
250/3	ZE-SATZ-250/3	7,80
250/4	ZE-SATZ-250/4	9,80
315/3	ZE-SATZ-315/3	7,80
315/4	ZE-SATZ-315/4	9,80
400/3	ZE-SATZ-400/3	10,70
400/4	ZE-SATZ-400/4	14,20

Für weiche und harte Aufsatzbacken / For soft and hard top jaws

Für Sechsbaken-Planspiraldrehfutter werden jeweils 2 Schraubensätze benötigt
For six-jaw lathe chucks, please order 2 sets of screws for three-jaw lathe chucks



Planspiral-Drehfutter BASIC Lathe chucks BASIC



Dreibacken-Drehfutter BASIC Three-jaw lathe chucks BASIC

Zylindrische Aufnahme nach Werksnorm, einteilige Backen
Centre mount acc. to factory standard, one-piece jaws

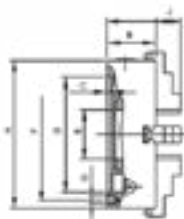
- zentrisch spannend

- self-centering

Guss / Cast iron

A (Ø) mm	D mm	F mm	E mm	J mm	B mm	C mm	G mm	Rundlauf / Runout Ø	RPM _{MAX} min ⁻¹	kg	Art.-Nr. / Order no.	EUR
80	55	66	16	16,5	50	4	3-M6	0,08	4000	2	● WAT-D80/3-ZGE..	62,70
100	72	84	22	19,5	55	3	3-M8	0,08	3500	3	● WAT-D100/3-ZGE..	65,80
125	95	108	30	26,5	58	4	3-M8	0,08	3000	5	● WAT-D125/3-ZGE..	71,10
160	130	142	45	29	65	5	3-M8	0,08	2500	9	● WAT-D160/3-ZGE..	120,10
200	165	180	65	34	75	5	3-M10	0,10	2000	16	● WAT-D200/3-ZGE..	145,50
250	206	226	80	40	80	5	3-M12	0,10	1600	28	● WAT-D250/3-ZGE..	194,80
315	260	285	100	57,5	90	6	3-M16	0,12	1200	47	● WAT-D315/3-ZGE..	341,80
400	340	368	130	73,5	100	6	3-M16	0,12	1000	73	● WAT-D400/3-ZGE..	472,90
500	440	465	210	87	115	6	6-M16	0,16	800	121	● WAT-D500/3-ZGE..	924,40
630	560	595	260	89,5	131	7	6-M16	0,16	800	200	● WAT-D630/3-ZGE..	3.266,20

Inkl. je 1 Satz Dreh- und Bohrbacken, Spannschlüssel, Befestigungsschrauben
Incl. 1 set each of solid jaws internally / externally stepped, wrench, fixing screws



Vierbacken-Drehfutter BASIC Four-jaw lathe chucks BASIC

Zylindrische Aufnahme nach Werksnorm, einteilige Backen
Centre mount acc. to factory standard, one-piece jaws

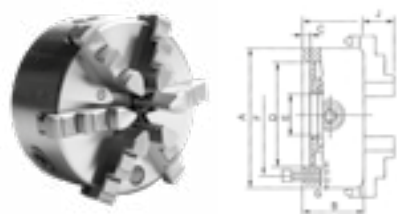
- zentrisch spannend

- self-centering

Guss / Cast iron

A (Ø) mm	D mm	F mm	E mm	J mm	B mm	C mm	G mm	Rundlauf / Runout Ø	RPM _{MAX} min ⁻¹	kg	Art.-Nr. / Order no.	EUR
80	55	66	16	16,5	50	4	3-M6	0,08	4000	2	● WAT-D80/4-ZGE..	87,70
100	72	84	22	21	53,5	3	3-M8	0,08	3500	3	● WAT-D100/4-ZGE..	100,60
125	95	108	30	26,5	58	4	3-M8	0,08	3000	5	● WAT-D125/4-ZGE..	129,10
160	130	142	45	29	65	5	3-M8	0,08	2500	9	● WAT-D160/4-ZGE..	155,20
200	165	180	65	34	75	5	3-M10	0,10	2000	16	● WAT-D200/4-ZGE..	196,10
250	206	226	80	40	80	5	3-M12	0,10	1600	28	● WAT-D250/4-ZGE..	259,90
315	260	285	100	57,5	90	6	3-M16	0,12	1200	47	● WAT-D315/4-ZGE..	434,30
400	340	368	130	73,5	100	6	3-M16	0,12	1000	85	● WAT-D400/4-ZGE..	645,90
500	440	465	210	87	115	6	6-M16	0,16	800	119	● WAT-D500/4-ZGE..	1.369,40

Inkl. je 1 Satz Dreh- und Bohrbacken, Spannschlüssel, Befestigungsschrauben
Incl. 1 set each of solid jaws internally / externally stepped, wrench, fixing screws



Sechsbacken-Drehfutter BASIC
Six-jaw lathe chucks BASIC

Zylindrische Aufnahme nach Werksnorm, einteilige Backen
Centre mount acc. to factory standard, one-piece jaws

- zentrisch spannend - self-centering

Guss / Cast iron

A (Ø) mm	D mm	F mm	E mm	J mm	B mm	C mm	G mm	Rundlauf / Runout Ø	RPM _{MAX} min ⁻¹	kg	Art.-Nr. / Order no.	EUR
100	72	84	26	19,5	55	3	3-M6	0,08	3500	3	WAT-D100/6-ZGE	127,40
130	100	115	35	28,5	58	5	3-M8	0,08	3000	6	WAT-D130/6-ZGE	145,60
165	130	145	45	29	65	5	3-M8	0,08	2500	9	WAT-D165/6-ZGE	209,30
200	165	180	65	34	75	6	3-M10	0,10	2000	16	WAT-D200/6-ZGE	242,10
252	206	226	80	40	80	6	3-M12	0,10	1600	26	WAT-D252/6-ZGE	350,00

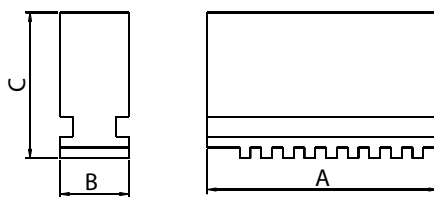
Inkl. je 1 Satz Dreh- und Bohrbacken, Spanschlüssel, Befestigungsschrauben
Incl. 1 set each of solid jaws internally / externally stepped, wrench, fixing screws

Ersatzbacken auf Anfrage lieferbar
Spare jaws available upon request

Backensätze für Planspiral-Drehfutter BASIC
Jaws for lathe chucks BASIC

Weiche Monoblockbacken für Planspiral-Drehfutter BASIC
Soft solid jaws for lathe chucks BASIC

- Material C45 - material C45



Für / for Ø mm	A mm	B mm	C mm	3-Ba. / 3-Jaw Art.-Nr. / Order no.	EUR	4-Ba. / 4-Jaw Art.-Nr. / Order no.	EUR
80	32	12	33	D80/3-MB	29,00	D80/4-MB	40,20
100	42	15	38	D100/3-MB	31,80	D100/4-MB	43,20
125	56	16	45	D125/3-MB	33,00	D125/4-MB	44,50
160	70	18,5	54	D160/3-MB	45,30	D160/4-MB	60,80
200	85	22	61	D200/3-MB	56,40	D200/4-MB	75,60
250	105	27	69	D250/3-MB	75,60	D250/4-MB	100,80
315	130	36	91	D315/3-MB	116,00	D315/4-MB	155,30
400	138	36	91	D400/3-MB	165,80	D400/4-MB	217,90

Preis pro Satz / Price per set

Keilstangen-Drehfutter Wedge bar lathe chucks



Zylindrische Aufnahme, einteilige Backen Centre mount, one-piece jaws

Mit Backen-Schnellwechselsystem.
Das Drehfutter besitzt eine hohe
Spannkraft bei geringem Kraftaufwand
und einen präzisen Rundlauf.

With quick-change jaw system.
This chuck guarantees high clamping
power at minimum force requirement
and a high concentricity.



Stahl / Steel

A (Ø) mm	E mm	D mm	C mm	G	B mm	F mm	Max. Spannkraft / gripping force daN	Max. Drehzahl / speed min-1	kg	Art.-Nr. / Order no.	EUR
125	35	115	4	3xM8	46,5	100	3700	6000	3,7	▶ ZE-KS320-125	a. A.
161	45	145	5	3xM10	63	125	8000	5200	8,6	▶ ZE-KS320-160	a. A.
206	55	185	5	3xM12	81,3	160	12000	4600	18,5	▶ ZE-KS320-200	a. A.
255	75	235	6	3xM16	92	200	17500	4000	32,5	▶ ZE-KS320-250	a. A.
318	100	300	6	3xM20	111	250	21500	3200	62	▶ ZE-KS320-315	a. A.
400	130	380	6	3xM24	118	315	23400	2200	102	○ ZE-KS320-400	a. A.
500	180	460	6	3xM24	119	400	23400	1500	159	○ ZE-KS320-500	a. A.
630	270	580	6	3xM24	143	520	28000	1000	293	○ ZE-KS320-630*	a. A.

Inkl. je 1 Satz harter Stufenbacken, Kombi-Spannschlüssel, Befestigungsschrauben
Incl. 1 set of hard stepped jaws, wrench, fixing screws

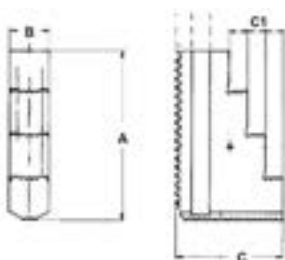
Auf Anfrage auch mit geteilten Backen lieferbar / Also available with two-piece jaws upon request
* ZE-KS320-630: nur erhältlich mit geteilten Backen / only available with two-piece jaws

Backen für Keilstangen-Drehfutter Jaws for wedge bar lathe chucks

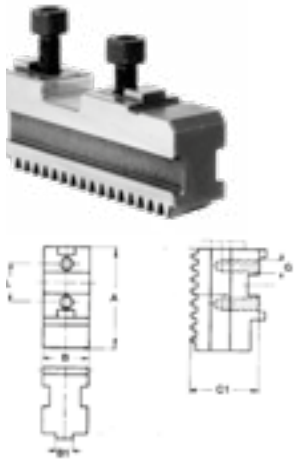


Harte, gestufte Umkehrbacke, Stück Hard reversible stepped jaw, piece

Für / for Ø mm	C1 mm	A mm	B mm	C mm	Art.-Nr. / Order no.	EUR
125	5	50	14	33,5	○ ZE-KHUB3-125	a. A.
160	7,5	79	20	45	○ ZE-KHUB3-160	a. A.
200	10	94	22	80	○ ZE-KHUB3-200	a. A.
250	14	115	26	70	○ ZE-KHUB3-250	a. A.
315	15	129	32	81	○ ZE-KHUB3-315	a. A.
400	20	167	45	93	○ ZE-KHUB3-400	a. A.



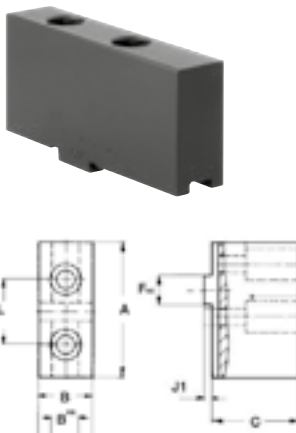
Backen für Keilstangen-Drehfutter Jaws for wedge bar lathe chucks



Harte Grundbacke, Stück Hard base jaw, piece

Für / for Ø mm	A mm	B mm	C mm	G mm	Art.-Nr. / Order no.	EUR
125*	47	14	19,5	M6	ZE-KGB3-125	a. A.
160	74	20	27	M8 x 1	ZE-KGB3-160	a. A.
200	90	22	32	M8 x 1	ZE-KGB3-200	a. A.
250	110	26	37	M12 x 1,5	ZE-KGB3-250	a. A.
315	125	32	43	M12 x 1,5	ZE-KGB3-315	a. A.
400	160	45	51	M16 x 1,5	ZE-KGB3-400	a. A.
500	200	55	58	M16 x 1,5	ZE-KGB3-500	a. A.
630	230	65	58	M20	ZE-KGB3-630	a. A.

* abweichende Zeichnung / * differing drawing



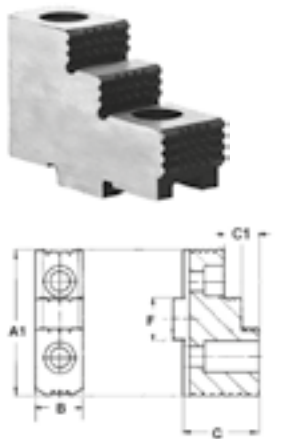
Weiche Aufsatzbacke, ungestuft, Stück Soft top jaw, piece

- Material C45

- material C45

Für / for Ø mm	A mm	B mm	C mm	Art.-Nr. / Order no.	EUR
125*	55	20	27,5	ZE-KWAB3-125	a. A.
160	85	20	35,5	ZE-KWAB3-160	a. A.
200	105	25	40	ZE-KWAB3-200	a. A.
250	125	30	55	ZE-KWAB3-250	a. A.
315	145	50	54	ZE-KWAB3-315	a. A.
400	180	50	80	ZE-KWAB3-400	a. A.
500	220	60	90	ZE-KWAB3-500	a. A.
630	260	65	110	ZE-KWAB3-630	a. A.

* abweichende Zeichnung / * differing drawing



Harte Aufsatzbacke, umkehrbar, Stück Hard reversible top jaw, piece

Für / for Ø mm	C1 mm	A mm	B mm	C mm	Art.-Nr. / Order no.	EUR
160	7,5	63	20	32,5	ZE-KHAB3-160	a. A.
200	10	72	22	38	ZE-KHAB3-200	a. A.
250	14	90	32	50	ZE-KHAB3-250	a. A.
315	15	104	36	56	ZE-KHAB3-315	a. A.
400	20	130	45	75	ZE-KHAB3-400	a. A.
500	20	130	45	75	ZE-KHAB3-500	a. A.
630	30	185	65	97	ZE-KHAB3-630	a. A.

Weiche Monoblockbacke, Stück Soft solid jaw, piece

- Material C45

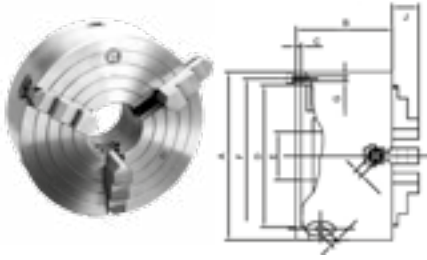
- material C45

Für / for Ø mm	A mm	B mm	C mm	Art.-Nr. / Order no.	EUR
160	79	20	45	ZE-KMB3-160	a. A.
200	94	22	60	ZE-KMB3-200	a. A.
250	115	26	70	ZE-KMB3-250	a. A.
315	130	32	81	ZE-KMB3-315	a. A.
400	176	45	93	ZE-KMB3-400	a. A.



Kombinierte Drehfutter Wescott Combined lathe chucks Wescott

Dreibacken-Drehfutter Wescott, zylindrische Aufnahme Three-jaw lathe chucks Wescott, centre mount



Backen zentrisch spannend und einzeln verstellbar. Das Drehfutter ist besonders geeignet zum Spannen von unregelmäßig geformten Werkstücken.

Self-centering and individually adjustable jaws. This lathe chuck is especially suitable for holding irregularly shaped work pieces.

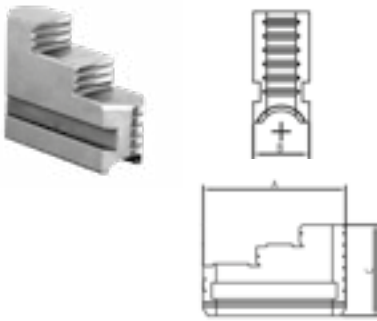
Guss / Cast iron

A (Ø) mm	D mm	F mm	E mm	B mm	J mm	C mm	G mm	Art.-Nr. / Order no.	EUR
160	130	142	42	87	28	5	6-M8	ZE-WG310-160	768,00
200	165	180	65	97	30	5	6-M10	ZE-WG310-200	1.055,00
250	206	226	80	102	40	5	6-M12	ZE-WG310-250	1.188,60
325	272	296	100	120	43	6	6-M16	ZE-WG310-325	1.869,30

Inkl. je 1 Satz harter Umkehrbacken, Kombi-Spannschlüssel, Befestigungsschrauben
Incl. 1 set of hardened reversible jaws, wrench, fixing screws

Backensätze für Dreibacken-Drehfutter Wescott Jaws for three-jaw lathe chucks Wescott

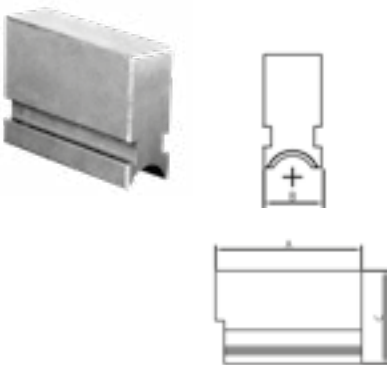
Harte, gestufte Umkehrbacken Hard reversible stepped jaws



Für / for Ø mm	A mm	B mm	C mm	Art.-Nr./ Order no.	EUR
160	61	20	52	ZE-WHUB3-160	177,90
200	75	25	57	ZE-WHUB3-200	225,80
250	90	27	68	ZE-WHUB3-250	296,20
325	110	34	79	ZE-WHUB3-325	475,60

Preis pro Satz / Price per set

Weiche Monoblockbacken Soft solid jaws



- Material 20 MnCr5

- material 20 MnCr5

Für / for Ø mm	A mm	B mm	C mm	Art.-Nr. / Order no.	EUR
160	61	20	52	ZE-WMB3-160	161,20
200	75	25	57	ZE-WMB3-200	195,50
250	90	27	68	ZE-WMB3-250	241,80
325	110	34	79	ZE-WMB3-325	418,50

Preis pro Satz / Price per set

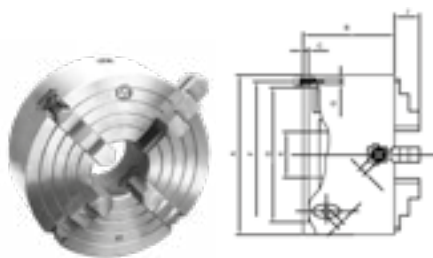
Kombinierte Vierbacken-Drehfutter Wescott

Combined lathe chucks Wescott

1
1.4

Vierbacken-Drehfutter Wescott, zylindrische Aufnahme

Four-jaw lathe chucks Wescott, centre mount



Backen zentrisch spannend und einzeln verstellbar. Das Drehfutter ist besonders geeignet zum Spannen von unregelmäßig geformten Werkstücken.

Self-centering and individually adjustable jaws. This lathe chuck is especially suitable for holding irregularly shaped work pieces.

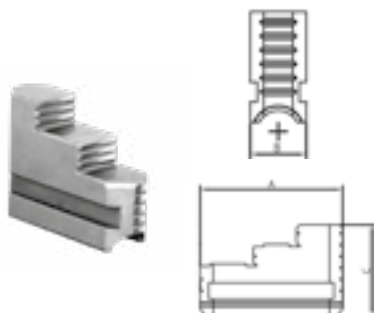
Guss / Cast iron

A (Ø) mm	D mm	F mm	E mm	B mm	J mm	C mm	G mm	Art.-Nr. / Order no.	EUR
160	130	142	42	87	28	5	6-M8	ZE-WG410-160	851,60
200	165	180	65	97	30	5	6-M10	ZE-WG410-200	1.145,70
250	206	226	80	102	40	5	6-M12	ZE-WG410-250	1.297,30
325	272	296	100	120	43	6	6-M16	ZE-WG410-325	1.947,90

Inkl. je 1 Satz harter Umkehrbacken, Kombi-Spannschlüssel, Befestigungsschrauben
Incl. 1 set of hardened reversible jaws, wrench, fixing screws

Backensätze für Vierbacken-Drehfutter Wescott

Jaws for four-jaw lathe chucks Wescott



Harte, gestufte Umkehrbacken

Hard reversible stepped jaws

Für / for Ø mm	A mm	B mm	C mm	Art.-Nr. / Order no.	EUR
160	61	20	52	ZE-WHUB4-160	255,60
200	75	25	57	ZE-WHUB4-200	304,90
250	90	27	68	ZE-WHUB4-250	398,00
325	110	34	79	ZE-WHUB4-325	657,40

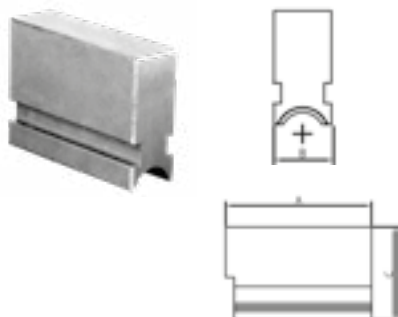
Preis pro Satz / Price per set

Weiche Monoblockbacken

Soft solid jaws

- Material 20 MnCr5

- material 20 MnCr5



Für / for Ø mm	A mm	B mm	C mm	Art.-Nr. / Order no.	EUR
160	61	20	52	ZE-WMB4-160	218,30
200	75	25	57	ZE-WMB4-200	247,60
250	90	27	68	ZE-WMB4-250	319,10
325	110	34	79	ZE-WMB4-325	549,20

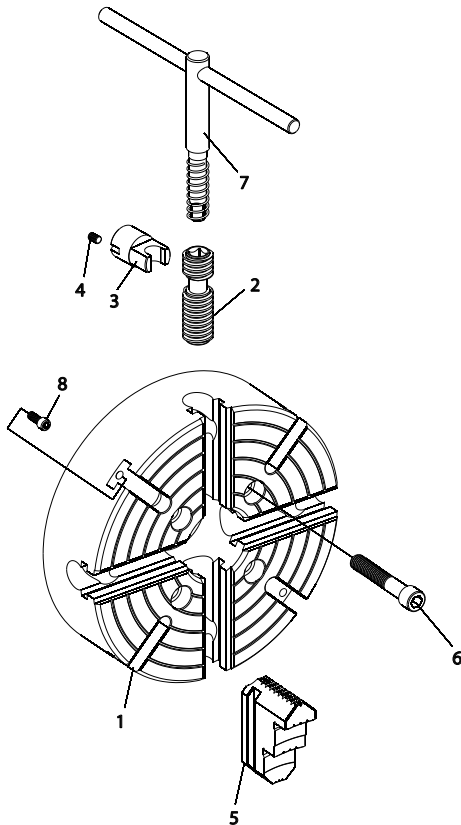
Preis pro Satz / Price per set

Kombinierte Drehfutter Wescott und Backen / Wescott lathe chucks and jaws

Planscheiben Independent chucks

Ab Ø 250 mit T-Nuten, ab Ø 160 Befestigung von vorne
From Ø 250 with T-grooves, from Ø 160 front mounting

Planscheiben
mit einteiligen Umkehrbacken /
Independent chucks
with one-piece jaws

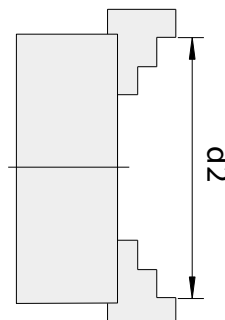
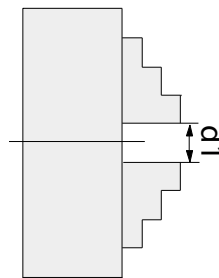


1. Futterkörper
2. Verstellspindel
3. Spindellager
4. Fixierschraube
5. Umkehraufsatzbacke
6. Befestigungsschraube
7. Schlüssel
8. T-Nut Schraube

1. Chuck body
2. Operating screw
3. Thrust bearing
4. Set screw
5. Hard solid reversible jaw
6. Chuck mounting bolt
7. Chuck wrench
8. T-Slot screw

Spannbereich / Clamping range

Ø mm	d1 min	d2 max	Ø max.
80	3	80	96
100	3	100	116
125	3	125	150
160	3	160	185
200	10	200	235
250	10	250	296
315	15	315	369
400	20	400	465
500	45	500	570
630	50	630	720
800	50	800	888

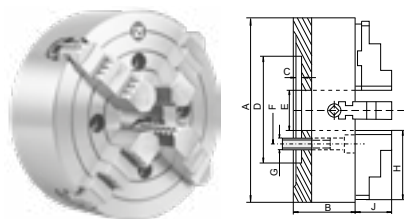


Planscheiben Independent chucks

1
1.5

Mit 4 einzeln verstellbaren Backen.
Die Planscheibe ist besonders geeignet zum Spannen von unregelmäßig geformten Werkstücken.

With 4 individually adjustable jaws.
This independent chuck is especially suitable for holding irregularly shaped work pieces.



Zylindrische Aufnahme, einteilige Backen Centre mount, one-piece jaws

Guss / Cast iron

A (Ø) mm	B mm	C mm	D mm	E mm	F mm	G mm	H mm	J mm	RPM _{MAX} min-1	kg	Art.-Nr. / Order no.	EUR
80	42	3,5	55	22	66	4xM6	33	16	3000	1,9	ZE-4100-080	233,30
100	54	4	72	25	84	4xM8	42	23	3000	2,4	ZE-4100-100	244,40
125	56	4,5	95	30	108	4xM8	53	22	2500	5,0	ZE-4100-125	266,60
160	65	5	65	45	95	4xM10	61,5	31,5	2000	7,5	ZE-4100-160	284,30
200	75	6	75	56	95	4xM10	85	35	1800	10	ZE-4100-200	233,30
250	85	7	150	65	104,8	4xM12	92	40,3	1500	25	ZE-4100-250	255,50
315	95	7	175	80	133,4	4xM16	111	49,8	1200	39	ZE-4100-315	366,40
400	105	10	200	100	171,4	4xM16	129	49,8	800	61	ZE-4100-400	549,70
500	120	12	270	125	235	4xM20	152,5	59,8	500	105	ZE-4100-500	826,30
630	140	12	270	160	235	4xM20	177	59,8	400	211	ZE-4100-630	1.465,40
800	145	12	250	210	300	8xM20	202	70,8	300	319	ZE-4100-800	2.396,10

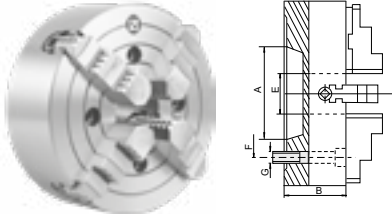
Inkl. 1 Satz einteiliger Umkehrbacken, Spannschlüssel, Befestigungsschrauben
Incl. 1 set hardened reversible jaws, wrench, fixing screws

Auf Anfrage auch mit geteilten Backen lieferbar / With two-piece jaws available upon request

Planscheiben in größeren Durchmessern und Ersatzbacken auf Anfrage lieferbar
Independent chucks with bigger diameters and spare jaws available upon request



Planscheiben Independent chucks



Kurzkegelaufnahme nach DIN 55026, einteilige Backen
According to DIN 55026, one-piece jaws

Guss / Cast iron

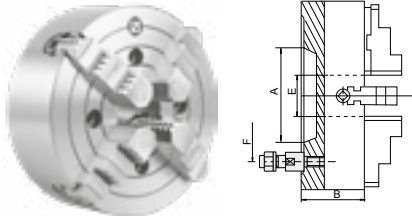
A Ø mm	KK Taper	B mm	D mm	E mm	F mm	G mm	RPM _{MAX} min-1	kg	Art.-Nr. / Order no.	EUR
200	4	75	63,5	50	82,6	4xM10	1800	17	ZE-4156-204	299,90
200	5	75	82,6	50	104,8	4xM10	1800	17	ZE-4156-205	299,90
200	6	75	106,4	50	133,4	4xM12	1800	17	ZE-4156-206	299,90
250	5	85	82,6	65	104,8	8xM10	1500	25,5	ZE-4156-255	322,10
250	6	85	106,4	65	133,4	4xM12	1500	25,5	ZE-4156-256	322,10
250	8	85	139,7	65	171,4	4xM16	1500	25,5	ZE-4156-258	322,10
315	5	95	82,6	80	104,8	4xM10	1200	40	ZE-4156-315	448,50
315	6	95	106,4	80	133,4	8xM12	1200	40	ZE-4156-316	448,50
315	8	95	139,7	80	171,4	4xM16	1200	40	ZE-4156-318	448,50
315	11	95	196,9	80	235	4xM20	1200	40	ZE-4156-311	448,50
400	6	105	106,4	100	133,4	8xM12	800	65	ZE-4156-406	623,20
400	8	105	139,7	100	171,4	4xM16	800	65	ZE-4156-408	623,20
400	11	105	196,9	100	235	4xM20	800	65	ZE-4156-411	623,20
500	8	120	139,7	125	171,4	8xM16	500	114	ZE-4156-508	975,80
500	11	120	196,9	125	235	8xM20	500	114	ZE-4156-511	975,80
630	8	140	139,7	125	171,4	8xM16	400	165	ZE-4156-638	a. A.
630	11	140	196,9	160	235	8xM20	400	165	ZE-4156-611	a. A.
630	15	140	285,8	160	330,2	4xM24	400	165	ZE-4156-615	a. A.
800	11	145	196,9	180	235	8xM20	300	305	ZE-4156-811	a. A.
800	15	145	285,8	180	330,2	8xM24	300	305	ZE-4156-815	a. A.

Inkl. 1 Satz einteiliger Umkehrbacken, Spannschlüssel, Befestigungsschrauben
Incl. 1 set hardened reversible jaws, wrench, fixing screws

Auf Anfrage auch mit geteilten Backen lieferbar / With two-piece jaws available upon request

Planscheiben in größeren Durchmessern und Ersatzbacken auf Anfrage lieferbar
Independent chucks with bigger diameters and spare jaws available upon request

Planscheiben Independent chucks



Kurzkegelaufnahme nach DIN 55027, einteilige Backen
According to DIN 55027, one-piece jaws

Guss / Cast iron

A Ø mm	KK Taper	B mm	D mm	E mm	F mm	RPM _{MAX} min-1	kg	Art.-Nr. / Order no.	EUR
200	4	75	63,5	56	85	1800	10	● ZE-4157-204	295,40
200	5	75	82,6	56	104,8	1800	10	● ZE-4157-205	295,40
200	6	75	106,4	56	133,4	1800	10	● ZE-4157-206	295,40
250	5	85	82,6	65	104,8	1500	27,5	● ZE-4157-255	322,10
250	6	85	106,4	65	133,4	1500	27,5	● ZE-4157-256	322,10
250	8	85	139,7	65	171,4	1500	27,5	● ZE-4157-258	322,10
315	5	95	82,6	80	104,8	1200	39,5	● ZE-4157-315	448,50
315	6	95	106,4	80	133,4	1200	39,5	● ZE-4157-316	448,50
315	8	95	139,7	80	171,4	1200	39,5	● ZE-4157-318	448,50
315	11	95	196,9	80	235	1200	39,5	○ ZE-4157-311	448,50
400	6	105	106,4	100	133,4	800	60	● ZE-4157-406	664,10
400	8	105	139,7	100	171,4	800	60	● ZE-4157-408	664,10
400	11	105	196,9	100	235	800	60	● ZE-4157-411	664,10
500	8	120	139,7	125	171,4	500	95,5	● ZE-4157-508	989,40
500	11	120	196,9	125	235	500	95,5	● ZE-4157-511	989,40
630	8	140	139,7	125	171,4	400	165	● ZE-4157-638	a. A.
630	11	140	196,9	160	235	400	165	● ZE-4157-611	a. A.
630	15	140	285,8	160	330,2	400	165	○ ZE-4157-615	a. A.
800	11	145	196,9	180	235	300	298	○ ZE-4157-811	a. A.
800	15	145	285,8	180	330,2	300	298	○ ZE-4157-815	a. A.

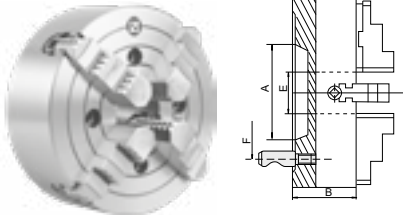
Inkl. 1 Satz einteiliger Umkehrbacken, Spanschlüssel, Befestigungsbolzen
Incl. 1 set hardened reversible jaws, wrench, fixing bolts

Auf Anfrage auch mit geteilten Backen lieferbar / With two-piece jaws available upon request

Planscheiben in größeren Durchmessern und Ersatzbacken auf Anfrage lieferbar
Independent chucks with bigger diameters and spare jaws available upon request



Planscheiben Independent chucks



Kurzkegelaufnahme nach DIN 55029, einteilige Backen
According to DIN 55029, one-piece jaws

Guss / Cast iron

A Ø mm	KK Taper	B mm	D mm	E mm	F mm	RPM _{MAX} min ⁻¹	kg	Art.-Nr. / Order no.	EUR
160	3	65	54	45	70,6	2000	7,5	● ZE-4159-163	310,90
200	4	75	63,5	56	82,6	1800	10	● ZE-4159-204	310,90
200	5	75	82,6	56	104,8	1800	10	● ZE-4159-205	310,90
200	6	75	106,4	56	133,4	1800	10	● ZE-4159-206	310,90
250	5	85	82,6	65	104,8	1500	27,5	● ZE-4159-255	344,20
250	6	85	106,4	65	133,4	1500	27,5	● ZE-4159-256	344,20
250	8	85	139,7	65	171,4	1500	27,5	● ZE-4159-258	344,20
315	5	95	82,6	80	104,8	1200	39,5	● ZE-4159-315	462,00
315	6	95	106,4	80	133,4	1200	39,5	● ZE-4159-316	462,00
315	8	95	139,7	80	171,4	1200	39,5	● ZE-4159-318	462,00
315	11	95	196,9	80	235	1200	39,5	○ ZE-4159-311	462,00
400	6	105	106,4	100	133,4	800	60	● ZE-4159-406	622,60
400	8	105	139,7	100	171,4	800	60	● ZE-4159-408	622,60
400	11	105	196,9	100	235	800	60	● ZE-4159-411	622,60
500	8	120	139,7	125	171,4	500	95,5	● ZE-4159-508	973,40
500	11	120	196,9	125	235	500	95,5	● ZE-4159-511	973,40
630	8	140	139,7	125	171,4	400	165	● ZE-4159-638	a. A.
630	11	140	196,9	160	235	400	165	● ZE-4159-611	a. A.
630	15	140	285,8	160	330,2	400	165	○ ZE-4159-615	a. A.
800	11	145	196,9	180	235	300	298	○ ZE-4159-811	a. A.
800	15	145	285,8	180	330,2	300	298	○ ZE-4159-815	a. A.

Inkl. 1 Satz einteiliger Umkehrbacken, Spannschlüssel, Befestigungsbolzen
Incl. 1 set hardened reversible jaws, wrench, fixing bolts

Auf Anfrage auch mit geteilten Backen lieferbar / With two-piece jaws available upon request

Planscheiben in größeren Durchmessern und Ersatzbacken auf Anfrage lieferbar
Independent chucks with bigger diameters and spare jaws available upon request

Flansche Adaptor plates

Material = Stahl
Material = steel

Flansche nach DIN 55026 / DIN 55027 / DIN 55029
Weitere Flansche auf Anfrage

Adaptor plates according to DIN 55026 / DIN 55027 / DIN 55029
Further adaptor plates available upon request



Flansche für Drehfutter und Planscheiben

Adaptor plates for lathe and independent chucks

1
1.6

Flansche / Adaptor plates



Stahl / Steel



Kurzkegelaufnahme nach DIN 55026, futterseitig plan

According to DIN 55026, semi-machined

Für / for Ø mm	KK / Taper	A mm	B mm	E Durchlass / Thru-bore	Art.-Nr. / Order no.	EUR
160	5	162	23	79,5	● ZE-FP6-160/5	76,80
200	4	203	23	61	● ZE-FP6-200/4	106,70
200	5	203	23	79,5	● ZE-FP6-200/5	106,70
200	6	203	23	103	● ZE-FP6-200/6	106,70
250	5	253	28	79,5	● ZE-FP6-250/5	138,70
250	6	253	28	103	● ZE-FP6-250/6	138,70
250	8	253	28	136,2	● ZE-FP6-250/8	138,70
315	6	318	35	103	● ZE-FP6-315/6	235,90
315	8	318	35	136,2	● ZE-FP6-315/8	235,90
315	11	318	38	192,8	● ZE-FP6-315/11	235,90
400	6	405	35	103	○ ZE-FP6-400/6	359,90
400	8	405	35	136,2	○ ZE-FP6-400/8	359,90
400	11	405	35	192,8	○ ZE-FP6-400/11	359,90
500	8	505	35	136,2	○ ZE-FP6-500/8	480,00
500	11	505	36	192,8	○ ZE-FP6-500/11	480,00
500	15	505	42	281,5	○ ZE-FP6-500/15	554,60
630	8	635	45	136,2	○ ZE-FP6-630/8	959,90
630	11	635	45	192,8	○ ZE-FP6-630/11	910,80
630	15	635	45	281,5	○ ZE-FP6-630/15	945,10

Bitte beachten Sie, dass bei der DIN 55026 das Futter von vorne durchbohrt werden muss.
Please note that for DIN 55026 the chuck needs to be drilled for front mounting.

Kurzkegelaufnahme nach DIN 55027, futterseitig plan

According to DIN 55027, semi-machined



Stahl / Steel



Für / for Ø mm	KK / Taper	A mm	B mm	E Durchlass / Thru-bore	Art.-Nr. / Order no.	EUR
125	3	127	20	51,4	● ZE-FP7-125/3	72,30
125	4	127	20	61	● ZE-FP7-125/4	72,30
160	3	162	23	51,4	● ZE-FP7-160/3	76,80
160	4	162	23	61	● ZE-FP7-160/4	76,80
160	5	162	23	79,5	● ZE-FP7-160/5	76,80
200	4	203	23	61	● ZE-FP7-200/4	106,70
200	5	203	23	79,5	● ZE-FP7-200/5	106,70
200	6	203	23	103	● ZE-FP7-200/6	106,70
250	5	253	28	79,5	● ZE-FP7-250/5	138,70
250	6	253	28	103	● ZE-FP7-250/6	138,70
250	8	253	28	136,2	● ZE-FP7-250/8	138,70
315	6	318	35	103	● ZE-FP7-315/6	235,90
315	8	318	35	136,2	● ZE-FP7-315/8	235,90
315	11	318	35	192,8	● ZE-FP7-315/11	235,90
400	6	405	35	103	● ZE-FP7-400/6	374,80
400	8	405	35	136,2	● ZE-FP7-400/8	374,80
400	11	405	35	192,8	● ZE-FP7-400/11	374,80
500	8	505	36	136,2	● ZE-FP7-500/8	480,00
500	11	505	36	192,8	● ZE-FP7-500/11	480,00
500	15	505	36	281,5	○ ZE-FP7-500/15	554,60
630	8	635	45	136,2	● ZE-FP7-630/8	910,80
630	11	635	45	192,8	● ZE-FP7-630/11	910,80
630	15	635	45	281,5	● ZE-FP7-630/15	910,80

Flansche für Drehfutter und Planscheiben

Adaptor plates for lathe and independent chucks

1
1.6

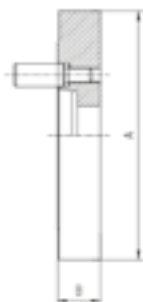
Flansche / Adaptor plates

Kurzkegelaufnahme nach DIN 55029, futterseitig plan

According to DIN 55029, semi-machined



Stahl / Steel



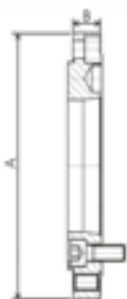
Für / for Ø mm	KK / Taper	A mm	B mm	E Durchlass / Thru-bore	Art.-Nr. / Order no.	EUR
125	3	127	28	51,4	ZE-FP9-125/3	72,30
125	4	127	28	61	ZE-FP9-125/4	72,30
160	3	162	29	51,4	ZE-FP9-160/3	76,80
160	4	162	29	61	ZE-FP9-160/4	76,80
160	5	162	32	79,5	ZE-FP9-160/5	76,80
200	4	203	29	61	ZE-FP9-200/4	106,70
200	5	203	32	79,5	ZE-FP9-200/5	106,70
200	6	203	39	103	ZE-FP9-200/6	106,70
250	5	253	32	79,5	ZE-FP9-250/5	138,70
250	6	253	39	103	ZE-FP9-250/6	138,70
250	8	253	42	136,2	ZE-FP9-250/8	138,70
315	6	318	42	103	ZE-FP9-315/6	240,40
315	8	318	45	136,2	ZE-FP9-315/8	240,40
315	11	318	52	192,8	ZE-FP9-315/11	304,60
400	6	405	42	103	ZE-FP9-400/6	426,60
400	8	405	45	136,2	ZE-FP9-400/8	426,60
400	11	405	49	192,8	ZE-FP9-400/11	449,40
500	8	505	42	136,2	ZE-FP9-500/8	554,60
500	11	505	49	192,8	ZE-FP9-500/11	607,90
630	8	635	42	136,2	ZE-FP9-630/8	959,90
630	11	635	49	192,8	ZE-FP9-630/11	959,90
630	15	635	52	281,5	ZE-FP9-630/15	959,90

Kurzkegelaufnahme nach DIN 55026 (A2), fertig bearbeitet für Drehfutter nach DIN 6350

According to DIN 55026 (A2), fully machined for chucks acc. to DIN 6350



Stahl / Steel



Für / for Ø mm	KK / Taper	A mm	B mm	F Lochkreis / PCD mm	E Durchlass / Thru-bore mm	Art.-Nr. / Order no.	EUR
160	5	160	21	104,8	79,5	ZE-FV6-160/5	91,20
200	4	200	21	82,6	61	ZE-FV6-200/4	119,70
200	5	200	21	104,8	79,5	ZE-FV6-200/5	119,70
200	6	200	21	133,4	103	ZE-FV6-200/6	119,70
250	5	250	26	104,8	79,5	ZE-FV6-250/5	160,00
250	6	250	26	133,4	103	ZE-FV6-250/6	160,00
250	8	250	26	171,4	136,2	ZE-FV6-250/8	160,00
315	6	315	33	133,4	103	ZE-FV6-315/6	270,30
315	8	315	33	171,4	136,2	ZE-FV6-315/8	270,30
315	11	315	35	235	192,8	ZE-FV6-315/11	270,30
400	6	400	33	133,4	103	ZE-FV6-400/6	436,00
400	8	400	33	171,4	136,2	ZE-FV6-400/8	436,00
400	11	400	33	235	192,8	ZE-FV6-400/11	436,00
500	8	500	34	171,4	136,2	ZE-FV6-500/8	533,20
500	11	500	34	235	192,8	ZE-FV6-500/11	533,20
630	8	630	42	171,4	136,2	ZE-FV6-630/8	1.066,50
630	11	630	42	235	192,8	ZE-FV6-630/11	1.066,50
630	15	630	42	330,2	281,5	ZE-FV6-630/15	1.066,50

Bitte beachten Sie, dass bei der DIN 55026 das Futter von vorne durchbohrt werden muss.
Please note that for DIN 55026 the chuck needs to be drilled for front mounting.

Flansche für Drehfutter und Planscheiben

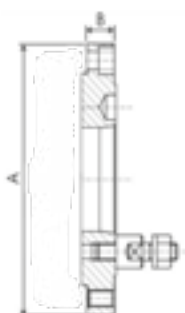
Adaptor plates for lathe and independent chucks

1
1.6

Flansche / Adaptor plates



Stahl / Steel



Kurzkegelaufnahme nach DIN 55027, fertig bearbeitet für Drehfutter nach DIN 6350

According to DIN 55027, fully machined for chucks acc. to DIN 6350

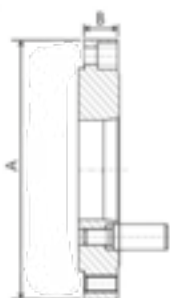
Für / for Ø mm	KK / Taper	A mm	B mm	F Lochkreis / PCD mm	E Durchlass / Thru-bore mm	Art.-Nr. / Order no.	EUR
125	3	125	18,5	75	51,4	ZE-FV7-125/3	87,50
125	4	125	21	85	61	ZE-FV7-125/4	87,50
160	3	160	21	75	51,4	ZE-FV7-160/3	95,30
160	4	160	21	85	61	ZE-FV7-160/4	100,20
160	5	160	21	104,8	79,5	ZE-FV7-160/5	100,20
200	4	200	21	85	61	ZE-FV7-200/4	119,70
200	5	200	21	104,8	79,5	ZE-FV7-200/5	119,70
200	6	200	21	133,4	103	ZE-FV7-200/6	119,70
250	5	250	26	104,8	79,5	ZE-FV7-250/5	160,00
250	6	250	26	133,4	103	ZE-FV7-250/6	160,00
250	8	250	26	171,4	136,2	ZE-FV7-250/8	160,00
315	6	315	33	133,4	103	ZE-FV7-315/6	270,30
315	8	315	33	171,4	136,2	ZE-FV7-315/8	270,30
315	11	315	33	235	192,8	ZE-FV7-315/11	270,30
400	6	400	33	133,4	103	ZE-FV7-400/6	436,00
400	8	400	33	171,4	136,2	ZE-FV7-400/8	436,00
400	11	400	33	235	192,8	ZE-FV7-400/11	436,00
500	8	500	34	171,4	136,2	ZE-FV7-500/8	533,20
500	11	500	34	235	192,8	ZE-FV7-500/11	533,20
630	8	630	42	171,4	136,2	ZE-FV7-630/8	1.066,50
630	11	630	42	235	192,8	ZE-FV7-630/11	1.066,50
630	15	630	42	330,2	281,5	ZE-FV7-630/15	1.066,50

Kurzkegelaufnahme nach DIN 55029, fertig bearbeitet für Drehfutter nach DIN 6350

According to DIN 55029, fully machined for chucks acc. to DIN 6350

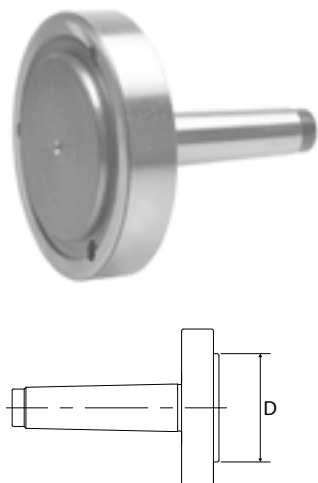
Für / for Ø mm	KK / Taper	A mm	B mm	F Lochkreis / PCD mm	E Durchlass / Thru-bore mm	Art.-Nr. / Order no.	EUR
125	3	125	26	70,6	51,4	ZE-FV9-125/3	89,60
125	4	125	26	82,6	61	ZE-FV9-125/4	89,60
160	3	160	27	70,6	51,4	ZE-FV9-160/3	101,10
160	4	160	27	82,6	61	ZE-FV9-160/4	106,10
160	5	160	30	104,8	79,5	ZE-FV9-160/5	106,10
200	4	200	27	82,6	61	ZE-FV9-200/4	119,70
200	5	200	30	104,8	79,5	ZE-FV9-200/5	119,70
200	6	200	36,5	133,4	103	ZE-FV9-200/6	119,70
250	5	250	30	104,8	79,5	ZE-FV9-250/5	160,00
250	6	250	36,5	133,4	103	ZE-FV9-250/6	160,00
250	8	250	39	171,4	136,2	ZE-FV9-250/8	160,00
315	6	315	39,5	133,4	103	ZE-FV9-315/6	286,70
315	8	315	42	171,4	136,2	ZE-FV9-315/8	286,70
315	11	315	52	235	192,8	ZE-FV9-315/11	364,30
400	6	400	39,5	133,4	103	ZE-FV9-400/6	469,30
400	8	400	39	171,4	136,2	ZE-FV9-400/8	530,00
400	11	400	47	235	192,8	ZE-FV9-400/11	530,00
500	8	500	39	171,4	136,2	ZE-FV9-500/8	618,60
500	11	500	47	235	192,8	ZE-FV9-500/11	682,60
500	15	500	50	330,2	281,5	ZE-FV9-500/15	746,50
630	8	630	39	171,4	136,2	ZE-FV9-630/8	1.066,50
630	11	630	47	235	192,8	ZE-FV9-630/11	1.066,50
630	15	630	50	330,2	281,5	ZE-FV9-630/15	1.066,50

Stahl / Steel



Flansche für Drehfutter und Planscheiben

Adaptor plates for lathe and independent chucks



Fester MK-Futterflansch

Fixed flange with MT

- für zylindrische Drehfutter

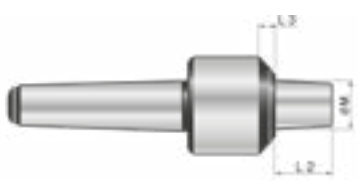
- for chucks with centre mount

A (∅) mm	D mm	MK / MT	Art.-Nr. / Order no.	EUR
80	55	2	ZE-FMF-2/80	45,60
100	72	2	ZE-FMF-2/100	48,30
125	95	2	ZE-FMF-2/125	49,40
125	95	3	ZE-FMF-3/125	54,40
160	130	3	ZE-FMF-3/160	69,00

Passende Dreibacken-Drehfutter siehe Seite 28
Suitable three-jaw lathe chucks see page 28

MK-Grundkörper für mitlaufenden Futterflansch

MT base body for revolving adaptor



MK / MT	M mm	L2 mm	L3 mm	Art.-Nr. / Order no.	EUR
3	35	43	5	13-MGK-MK3	348,00
4	35	43	5	13-MGK-MK4	380,60
5	35	43	5	13-MGK-MK5	514,80
6	35	43	5	13-MGK-MK6	993,40
M80	35	44	6	13-MGK-M80	2.048,40

MK-Grundkörper für festen Futterflansch

MT base body for fixed adaptor



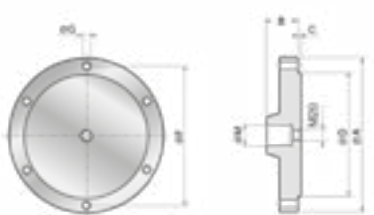
MK / MT	M mm	L2 mm	L3 mm	Art.-Nr. / Order no.	EUR
3	35	55	17	13-FGK-MK3	108,50
4	35	55	17	13-FGK-MK4	112,80
5	35	55	17	13-FGK-MK5	116,40
6	35	55	17	13-FGK-MK6	266,70

Futterflansch für MK-Grundkörper

Chuck adaptor for MT-base body

- für Drehfutter nach DIN 6350

- for chucks according to DIN 6350



A mm	M mm	F mm	G mm	B mm	C mm	D mm	Art.-Nr. / Order no.	EUR
100	35	83	6,5	52,2	2,5	70	13-FFL-100	490,20
160	35	140	11	51,5	3,5	125	13-FFL-160	507,50
200	35	176	11	50,5	3,5	160	13-FFL-200	571,50
250	35	224	13	50,5	4,5	200	13-FFL-250	593,70

Drehfutter und Planscheiben

Sonderanfertigungen bis 5000 mm

Zum Beispiel:

- 8-Backen-Planspiralfutter/-Planscheiben
- Schwerlastplanscheiben
- Aufspannscheiben
- Wescott-Futter
- Kraftspannfutter

➤ **lieferbar auf Anfrage**



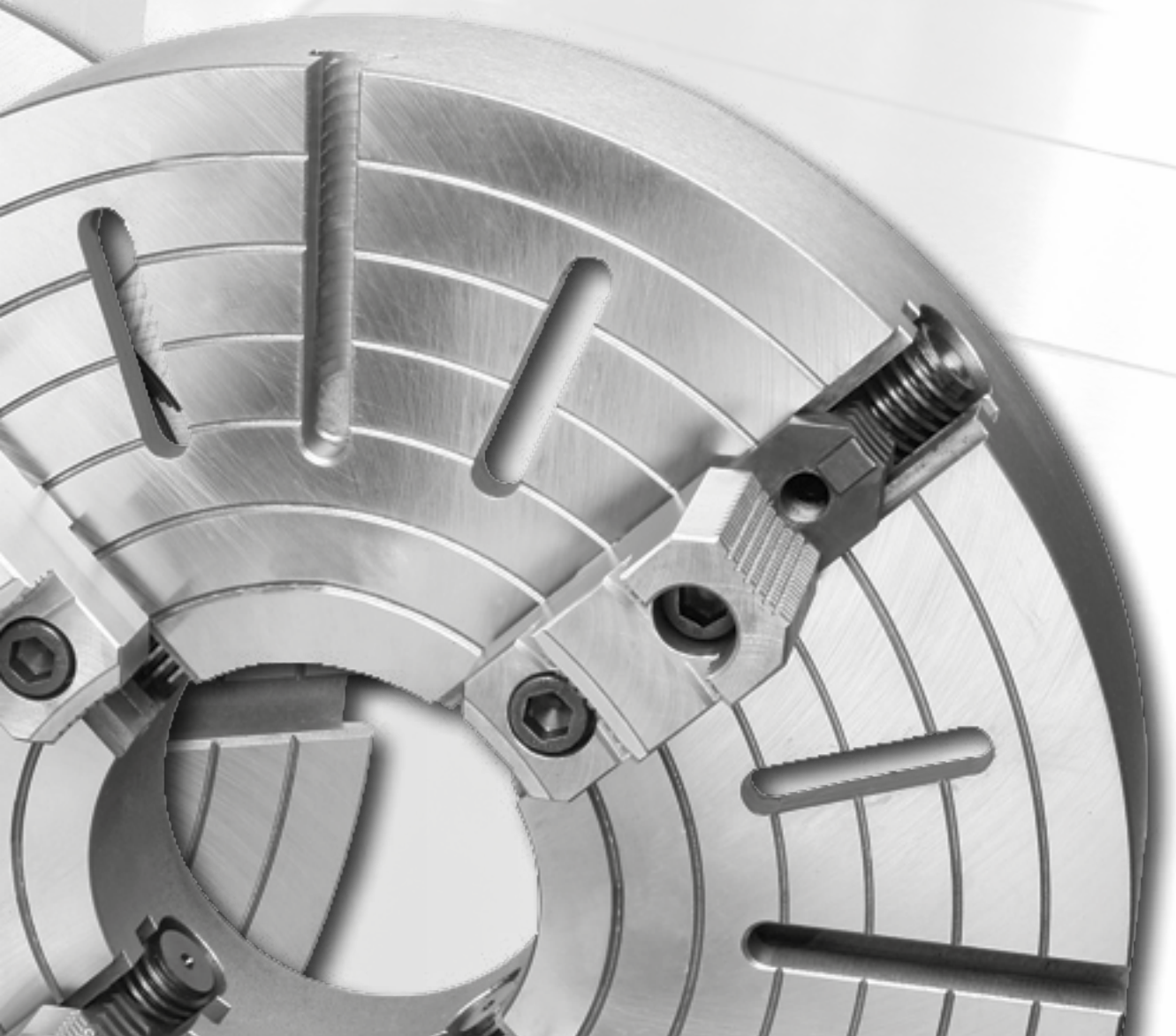
Big diameter chucks

Special designs up to 5000 mm

For example:

- *8-jaw lathe chucks/independent chucks*
- *Heavy-duty independent chucks*
- *Face plates*
- *Wescott lathe chucks*
- *Power chucks*

➤ *available upon request*



Backen-Ausdrehringe Jaw turning rings

1
1.8

Backen-Ausdrehringe / Jaw turning rings



Für Innen- und Außenspannung For internal and external clamping

Das Set besteht aus einzelnen Ringen aus gehärtetem Spezialstahl mit je 3 Kurvensegmenten, die über 3 x 120° sowohl am inneren als auch am äußeren Umfang angeordnet sind. Durch die patentierten Ringe ist es möglich, Spannbacken präzise auszdrehen. Durch die stufenlose Einstellmöglichkeit kann man exakt soviel Material entfernen, wie nötig ist. Dies spart Zeit und Werkzeugkosten.

This set comprises individual rings from hardened special-purpose steel each consisting of 3 curved segments (3 x 120°) to be arranged both at the inner and outer circumference. These patented rings allow to turn-out jaws to a maximum precision. Thanks to an infinite adjustability it is possible to remove an exact amount of material thus saving set up time and costs.

- Innen- und Außenspannung mit 1 Ring
 - stufenloser Spannungsbereich für alle Futtergrößen
 - 1/10 mm genaue Einstellung des Drehdurchessers
 - optimale Zugänglichkeit des Werkzeuges
 - schnelle und flexible Handhabung
 - hohe Kosteneinsparung bei Spannbacken
 - geringe Rüstkosten
 - lieferbar für alle Futtergrößen von Ø 80 - 1000 mm
- internal and external clamping with only 1 ring
 - infinitely adjustable clamping range for all chucks
 - exact adjustment of boring diameter (1/10 mm precision)
 - ease of handling
 - less clamping jaws required
 - reduced set up times
 - available for all chuck sizes Ø 80 - 1000 mm

Für 3-Backen-Drehfutter For 3-jaw lathe chucks

Standard Ausführung Standard version

Größe / Size	Ringe / Rings	Spannbolzen inkl. / incl. clamping pin	Arbeitsbereich / Range	Art.-Nr. / Order no.	EUR
S-3	20	Je / each 3x M8 / M10	Ø = 0-200 mm	24-19508-S	a. A.
L-3	29	Je / each 3x M8 / M10 / M12	Ø = 0-315 mm	24-19508-L	a. A.
XL-3	10	Je / each 3x M16 / M20	Ø = 400-630 mm	24-19508-XL	a. A.

Premium Ausführung Premium version

Inkl. flexiblen, verstellbaren Spannbolzen, die bis zu 1,5 mm der Schraubensenkung ausgleichen

Incl. flexible, adjustable clamping pins, which can compensate up to 1,5 mm of the bore

Größe / Size	Ringe / Rings	Spannbolzen inkl. / incl. clamping pin	Arbeitsbereich / Range	Art.-Nr. / Order no.	EUR
S-3	20	Je / each 3x M8 / M10	Ø = 0-200 mm	24-21508-S	a. A.
L-3	29	Je / each 3x M8 / M10 / M12	Ø = 0-315 mm	24-21508-L	a. A.
XL-3	10	Je / each 3x M16 / M20	Ø = 400-630 mm	24-21508-XL	a. A.

Weitere Spannbolzen auf Anfrage lieferbar Other clamping pins available upon request

Backen-Ausdrehringe Jaw turning rings

Für 4-Backen-Drehfutter / For 4-jaw lathe chucks



Größe / Size	Ringe / Rings	Spannbolzen inkl. / incl. clamping pin	Arbeitsbereich / Range	Art.-Nr. / Order no.	EUR
S-4	20	Je / each 4x M8 / M10	Ø = 80-200 mm	24-41508-S	a. A.



Größe / Size	Ringe / Rings	Spannbolzen inkl. / incl. clamping pin	Arbeitsbereich / Range	Art.-Nr. / Order no.	EUR
L-4	29	Je / each 4x M8 / M10 / M12	Ø = 80-250 mm	24-41508-L	a. A.



Größe / Size	Ringe / Rings	Spannbolzen inkl. / incl. clamping pin	Arbeitsbereich / Range	Art.-Nr. / Order no.	EUR
XL-4	15	Je / each 4x M10 / M12 / M16	Ø = 200-500 mm	24-41508-XL	a. A.

Für 6-Backen-Drehfutter / For 6-jaw lathe chucks



Größe / Size	Ringe / Rings	Spannbolzen inkl. / incl. clamping pin	Arbeitsbereich / Range	Art.-Nr. / Order no.	EUR
L-6	29	Je / each 6x M8 / M10 / M12	Ø = 80-250 mm	24-61508-L	a. A.



Größe / Size	Ringe / Rings	Spannbolzen inkl. / incl. clamping pin	Arbeitsbereich / Range	Art.-Nr. / Order no.	EUR
XL-6	25	Je / each 4x M10 / M12 / M16	Ø = 200-500 mm	24-61508-XL	a. A.

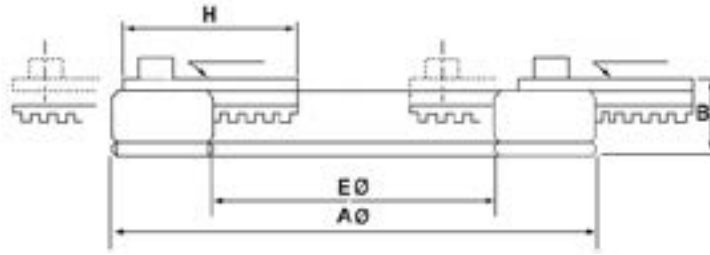
Für 2-, 3-, 4- und 6-Backen-Drehfutter / For 2-, 3-, 4- and 6-jaw lathe chucks



Größe / Size	Ringe / Rings	Spannbolzen inkl. / incl. clamping pin	Arbeitsbereich / Range	Art.-Nr. / Order no.	EUR
XL 2/3/4/6	25	Je / each 6x M8 / M10 / M12 / M16	160-500 mm	24-81508-SET	a. A.
		Je / each 4x M8 / M10			
		Je / each 4x M12 / M16			

Backen-Ausdrehvorrichtungen Jaw turning fixtures

Ausdrehvorrichtungen fur Dreibacken-Planspiralfutter Jaw turning fixtures for three-jaw scroll chucks



Fur Futter / For chuck	E Ø mm	A Ø mm	B mm	H mm	Einhangebereiche / Adjusting ranges mm	Max. Spannkraft / Max. gripping force (kN)	Max. Drehzahl / Max. speed (min ⁻¹)	kg	Art.-Nr. / Order no.	EUR
Ø 125-200	100	170	26	61	56-124 / 134-200	14,7	800	3	ZE-ADP3-200	419,60
Ø 160-250	125	200	26	61	85-150 / 170-230	14,7	700	4	ZE-ADP3-250	452,40
Ø 200-315	160	248	31	80	100-190 / 220-300	17,1	600	6	ZE-ADP3-315	557,30

Backen-Ausdrehringe fur Kraftspannfutter siehe Seite 66
Jaw turning rings for power chucks see page 66

Drehfutteranschlage Work piece stops



Zum Spannen von kurzen Teilen.

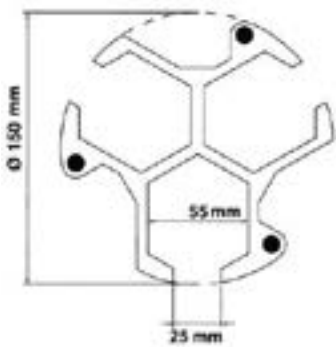
For clamping of short work pieces.

- wird durch 3 Magnete am Futterkorper befestigt
- parallel geschliffen
- Positionsgenauigkeit ±0,01 mm
- fur Werkstucke von Ø 15 - Ø 130 mm

- is fixed by 3 magnets onto the chuck body
- parallel ground
- accuracy of ±0,01 mm
- for work pieces Ø 15 - Ø 130 mm

Material: Aluminium

Material: Aluminium

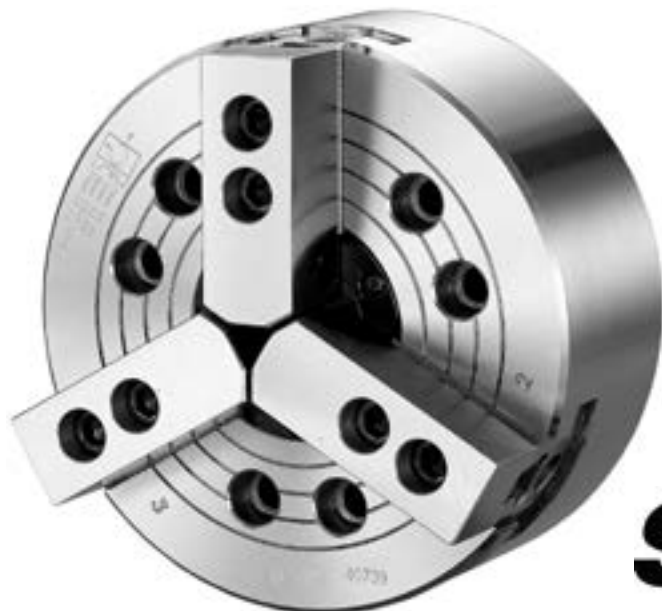


Hohe / Height mm	Art.-Nr. / Order no.	EUR
15	ZE-DFA-15	46,90
20	ZE-DFA-20	47,80
25	ZE-DFA-25	48,80
30	ZE-DFA-30	49,70
35	ZE-DFA-35	50,70
Satz / Set (15, 20, 25, 30, 35)	ZE-DFA-SATZ	235,60

Kraftspannfutter, Backen und Zubehör Power chucks, jaws and accessories

AUTOStrong Kraftspannfutter AUTOStrong power chucks

1
1.10



AUTO
Strong

Kraftspannfutter

Kraftspannfutter mit zylindrischer Aufnahme oder Kurzkegelaufnahme:

- Stahl
- 2-, 3- und 4-Backen
- ohne Durchgangsbohrung
- mit Durchgangsbohrung
- mit großer Durchgangsbohrung

Andere Aufnahmen auf Anfrage.

Alle Verschleißteile gehärtet und geschliffen für hohe Rundlaufgenauigkeit und Langlebigkeit. Schmiernippel in jeder Grundbacke.

Dreibacken-Keilstangen-Kraftspannfutter

Pneumatische Vorderendfutter

Hydraulikzylinder

Stationäre Kraftspannfutter

Power chucks

Power chucks with centre mount or taper mount

- steel
- 2, 3, and 4 jaws
- without bore
- with bore
- with big bore

Other mountings available upon request.

All sliding surfaces are hardened and ground for high runout precision and long service life. Lubrication nipple in each base jaw.

Three-jaw wedge bar power chuck

Pneumatic power chucks

Hydraulic cylinders

Stationary power chucks

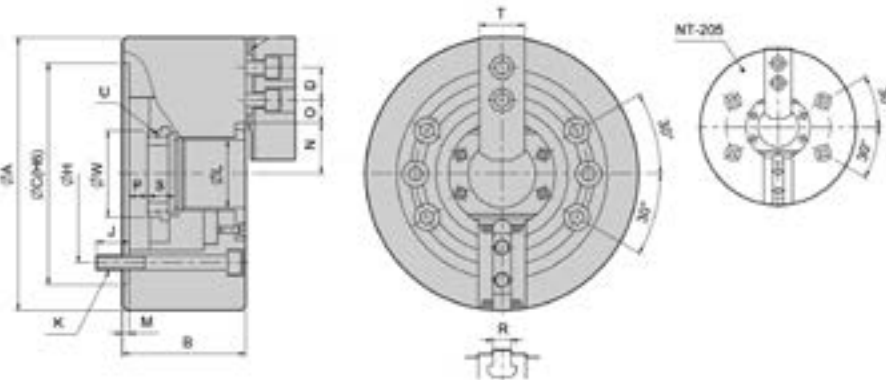
Kraftspannfutter, Backen und Zubehör / Power chucks, jaws and accessories

Zweibacken-Kraftspannfutter mit Durchgangsbohrung - 1,5 x 60°

Two-jaw power chucks with bore - 1,5 x 60°

Strong AUTO

Zylindrische Aufnahme, mit Durchgangsbohrung
Centre mount, with bore



Stahl / Steel

Typ / Type	Backenhub / Jaw stroke mm	Zugrohrhub / Plunger stroke mm	Max. Betätigungskraft / Max. draw bar pull force (kN)	Max. Spannkraft / Max. gripping force (kN)	Max. Betätigungsdruck / Max. operating pressure (kN)	Passende harte Aufsatzbacken / Matching hard jaws	Passende weiche Aufsatzbacken / Matching soft jaws	Passender Zylinder / Matching Cylinder	Max. Drehzahl / Max. speed (rpm)	kg	Art.-Nr. / Order no.	EUR
NT-205	5,4	10	11,66	24	19,5	HJ05	HC05	M1036	7000	6,8	29-NT-205	1.165,80
NT-206	5,5	12	14,66	38	18,9	HJ06	HC06	M1246	6000	12,8	29-NT-206	1.154,10
NT-208	7,4	16	23,20	58,59	17,3	HJ08	HC08	M1552	4900	22	29-NT-208	1.259,10
NT-210	8,8	19	28,70	74	18,4	HJ10	HC10	M1875	4200	34	29-NT-210	1.436,60
NT-212	10,6	23	38	98	18,4	HJ12	HC12	M2091	3400	55	29-NT-212	1.943,50
NT-215	10,6	23	47,29	12	15,3	HJ15	HC15	M2511	2500	106	29-NT-215	5.084,50
NT-218	10,6	23	47,29	12	15,3	HJ15	HC15	M2511	2000	122	29-NT-218	7.152,30

Inkl. je 1 Satz Grund- und weiche Aufsatzbacken, Befestigungsschrauben, Zugrohradapterrohling
 Incl. 1 set each of hardened base jaws and soft top jaws, fixation screws, blank draw tube adaptor

Typ / Type	A mm	B mm	C(H6) mm	S mm	H mm	M mm	T mm	R mm	L mm	K	W mm	N max.	O max.	O min.	P max.	P min.	J mm	U max.	D mm
NT-205	135	60	110	20	82,55	4	23	10	33	3-M10	45	26,5	19,75	7,75	1	-9	15,5	M40x1,5	14
NT-206	169	81	140	19	104,78	5	32	12	45	6-M10	60	32	22,75	9,25	11	-1	16	M55x2	20
NT-208	210	91	170	20,5	133,35	5	37	14	52	6-M12	66	38,7	29,75	14,75	14,5	-1,5	20	M60x2	25
NT-210	254	100	220	25	171,45	5	42	16	75	6-M16	94	51	33,75	14,25	8,5	-10,5	22	M85x2	30
NT-212	304	110	220	28	171,45	6	52	21	91	6-M16	108	61,3	45,75	15,75	8	-15	23	M100x2	30
NT-215	381	133	300	43	235	6	62	22	117,5	6-M20	139	82	46,75	13,75	7	-16	30	M130x2	43
NT-218	450	133	300	43	235	6	62	22	117,5	6-M20	139	82	79,75	15,25	7	-16	35	M130x2	43

Backen kompatibel zu Kitagawa Typ BT200
Jaws compatible with Kitagawa type BT200

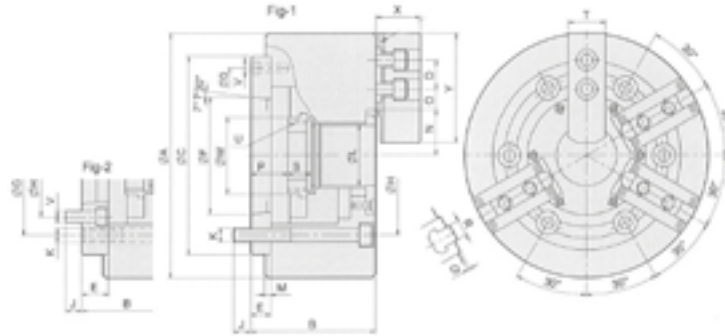
Zwei- / Dreibacken-Kombinations-Kraftspannfutter mit Durchgangsbohrung - 1,5 x 60°

Two- / Three-jaw combined power chucks with bore - 1,5 x 60°



DIN 55026, mit Durchgangsbohrung According to DIN 55026, with bore

- Kann als 2- oder 3-Backenfutter verwendet werden
- can be used as 2- or 3-jaw-chuck



Stahl / Steel

Typ / Type	Backenhub / Jaw stroke mm	Zugrohrhub / Plunger stroke mm	Max. Betätigungskraft / Max. pull force (kN)	Max. Spannkraft / Max. gripping force (kN)	Max. Betätigungsdruck / Max. operating pressure (kN)	Passende harte Aufsatzbacken / Matching hard jaws	Passende weiche Aufsatzbacken / Matching soft jaws	Passender Zylinder / Matching Cylinder	Max. Drehzahl / Max. speed (rpm)	kg	Art.-Nr. / Order no.	EUR
NHT-208A5	7,4	16	(2-Ba.) 14,66 (3-Ba.) 21,99	38 56,99	12.1 17.2	HJ06	HC08-1	M1552	3500	26	29-NHT-208A5	2.002,80
NHT-208A6	7,4	16	(2-Ba.) 14,66 (3-Ba.) 21,99	38 56,99	12.1 17.2	HJ06	HC08-1	M1552	3500	25	29-NHT-208A6	2.002,80

Typ / Type	A mm	B mm	C(H6) mm	M mm	H mm	L mm	K mm	J mm	D mm	N max. mm	O max. mm	O min. mm	P max. mm	P min. mm	T mm	R mm	S mm	U max	W mm
NHT-208A5	210	113	170	5	104,78	52	6xM12	13	20	41,8	34	7,5	37,5	21,5	32	12	20,5	M60x2,0	66
NHT-208A6	210	107	170	5	133,35	52	6xM12	17	20	41,8	34	7,5	31,5	15,5	32	12	20,5	M60x2,5	66

Dreibacken-Kraftspannfutter ohne Durchgangsbohrung - 1,5 x 60°

Three-jaw power chucks without bore - 1,5 x 60°

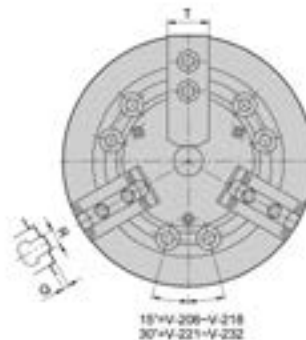
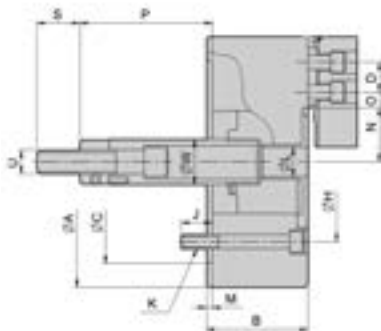
1

1.10



Zylindrische Aufnahme, ohne Durchgangsbohrung

Centre mount, without bore



Stahl / Steel

Typ / Type	Backenhub / Jaw stroke mm	Zugrohrhub / Plunger stroke mm	Spannbereich max. / Gripping max. mm	Spannbereich min. / Gripping min. mm	Max. Betätigungs-kraft / Max. pull force (kN)	Max. Spannkraft / Max. gripping force (kN)	Max. Betätigungs-druck / Max. operating pressure (kN)	Trägheitsmoment / Moment of inertia (kgf-m ²)	Passende harte Aufsatzbacken / Matching hard jaws	Passende weiche Aufsatzbacken / Matching soft jaws	Passender Zylinder / Matching cylinder	Max. Drehzahl / Max. speed (rpm)	kg	Art.-Nr. / Order no.	EUR
V-206	9,2	20	165	18	18	51,5	26,5	0,045	HJ06	HC06	MS105C	5200	12	● 29-V-206	871,60
V-208	9,7	21	210	12	25	75	25,5	0,137	HJ08	HC08	MS125C	4500	23	● 29-V-208	1.017,00
V-210	8,8	25	254	16	29	108	28,6	0,3	HJ10	HC10	MS125C	4000	34,5	● 29-V-210	1.331,70
V-212	10,5	30	304	18	41	156	27,5	0,72	HJ12-1	HC12-1	MS150C	3300	59,5	● 29-V-212	1.476,90
V-215	16	35	381	68	82	249	32,6	1,8	HJ15-1	HC15-1	MS200C	3000	101	○ 29-V-215	4.105,10
V-218	16	35	450	130	82	249	32,6	2,9	HJ15-1	HC15-1	MS200C	2700	134	○ 29-V-218	6.136,30
V-224*	16	35	573	138	82	273	32,6	7	HJ24-1	HC24-1	MS200C	1760	220	○ 29-V-224	7.743,60

* Verzahnung / serration 3 x 60°

Inkl. je 1 Satz Grund- und weiche Aufsatzbacken, Befestigungsschrauben
Incl. 1 set each of hardened base jaws and soft top jaws, fixation screws

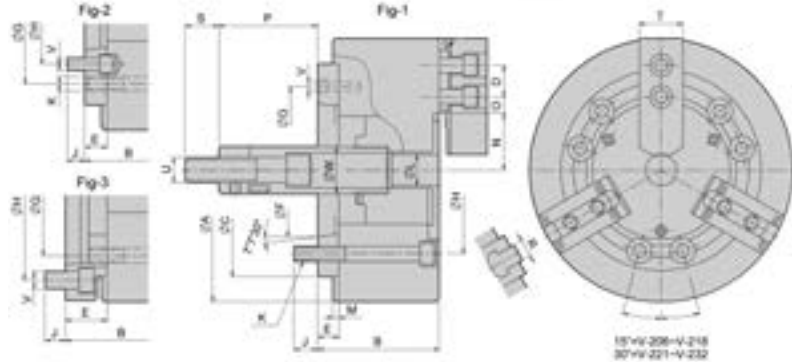
Typ / Type	A mm	B mm	C(H6) mm	M mm	H mm	L mm	K mm	J mm	D mm	N max. mm	Q max. mm	Q min. mm	P max. mm	P min. mm	T mm	R mm	S mm	U max	W mm
V-206	165	74	140	5	104,78	21	6-M10	14	20	38,7	15,25	9,25	104,6	84,6	31	12	36	M16x2,0	34
V-208	210	85	170	5	133,35	25	6-M12	20	25	46,75	22,25	11,75	132	111	35	14	36	M20x2,5	38
V-210	254	89	220	5	171,45	34	6-M16	18	30	51,1	30,75	11,25	158	133	40	16	36	M20x2,5	45
V-212	304	106	220	6	171,45	34	6-M16	22	30	61	48,75	12,75	163	133	50	18	36	M20x2,5	50
V-215	381	114	300	6	235	-	6-M20	29	43	77,5	50,25	23,25	104	69	50	25,5	55	M30x3,5	60
V-218	450	114	300	6	235	-	6-M20	29	43	108	50,25	23,23	92	57	50	25,5	55	M30x3,5	60
V-224	610	125	380	6	330,2	-	6-M24	31	60	125	93,5	24,5	97	62	65	25	55	M30x3,5	60

Dreibacken-Kraftspannfutter ohne Durchgangsbohrung - 1,5 x 60°

Three-jaw power chucks without bore - 1,5 x 60°



DIN 55026, ohne Durchgangsbohrung
According to DIN 55026, without bore



Stahl / Steel

Typ / Type	Fig	Backenhub / Jaw stroke mm	Zugrohrhub / Plunger stroke mm	Max. Betätigunskraft / Max. pull force (kN)	Max. Spannkraft / Max. gripping force (kN)	Max. Betätigungsdruck / Max. operating pressure (kN)	Trägheitsmoment / Moment of inertia (kN x m2)	Passende harte Aufsatzbacken / Matching hard jaws	Passende weiche Aufsatzbacken / Matching soft jaws	Passender Zylinder / Matching Cylinder	Max. Drehzahl / Max. speed (rpm)	kg	Art.-Nr. / Order no.	EUR
V-206A5	1	9,2	20	18	52,49	26,5	0,05	HJ06	HC06	MS105C	5000	13,2	29-V-206A5	920,10
V-206A6	3	9,2	20	18	52,49	26,5	0,059	HJ06	HC06	MS105C	5000	15,8	29-V-206A6	920,10
V-208A5	2	9,7	21	25	75	25,5	0,154	HJ08	HC08	MS125C	4500	25,8	29-V-208A5	1.065,30
V-208A6	1	9,7	21	25	75	25,5	0,149	HJ08	HC08	MS125C	4500	25	29-V-208A6	1.065,30
V-210A6	2	8,8	25	29	108	28,6	0,35	HJ10	HC10	MS125C	4000	40,5	29-V-210A6	1.380,00
V-210A8	1	8,8	25	29	108	28,6	0,33	HJ10	HC10	MS125C	4000	37,5	29-V-210A8	1.380,00
V-212A8	1	10,5	30	41	156	27,5	0,75	HJ12-1	HC12-1	MS150C	3300	62,5	29-V-212A8	1.525,40
V-212A11	3	10,5	30	41	156	27,5	0,888	HJ12-1	HC12-1	MS150C	3300	72,9	29-V-212A11	1.525,40
V-215A8	2	16	35	82	249	32,6	2,05	HJ15-1	HC15-1	MS200C	3000	115	29-V-215A8	4.270,90
V-215A11	1	16	35	82	249	32,6	1,92	HJ15-1	HC15-1	MS200C	3000	108	29-V-215A11	4.270,90
V-218A8	2	16	35	82	249	32,6	3,35	HJ15-1	HC15-1	MS200C	2700	134	29-V-218A8	6.178,80
V-218A11	1	16	35	82	249	32,6	3,05	HJ15-1	HC15-1	MS200C	2700	141	29-V-218A11	6.178,80
V-224A11*	2	16	35	82	249	32,6	7,6	HJ24-1	HC24-1	MS200C	1760	239	29-V-224A11	7.670,30
V-224A15*	1	16	35	82	273	32,6	7,38	HJ24-1	HC24-1	MS200C	1760	232	29-V-224A15	7.670,30

* Verzahnung / serration 3 x 60°
Inkl. je 1 Satz Grund- und weiche Aufsatzbacken, Befestigungsschrauben
Incl. 1 set each of hardened base jaws and soft top jaws, fixation screws

Typ / Type	A mm	B mm	H mm	D mm	C mm	K	M mm	J mm	L mm	E mm	F mm	G mm	O max.	O min.	P max.	P min.	S mm	U max	W mm	N max.	T mm	R mm	V
V-206A5	165	84	104,78	20	140	6-M10	5	14	21	15	82,563	116	14,75	7,25	89,6	69,6	36	M16x2,0	34	38,7	31	12	3-M6
V-206A6	165	104	133,35	20	140	6-M10	5	16	21	35	106,375	104,78	14,75	7,25	69,6	49,6	36	M16x2,0	34	38,7	31	12	6-M12
V-208A5	210	103	104,78	25	170	6-M12	5	13	25	23	82,563	133,35	22,25	10,25	109	88	36	M20x2,5	38	46,8	35	14	6-M10
V-208A6	210	97	133,35	25	170	6-M12	5	18	25	17	106,375	150	22,25	11,75	115	94	36	M20x2,5	38	46,3	35	14	3-M6
V-210A6	254	109	133,35	30	220	6-M16	5	18	34	25	106,375	171,45	30,75	11,25	133	108	36	M20x2,5	45	51,1	40	16	6-M12
V-210A8	254	102	171,45	30	220	6-M16	5	25	34	18	139,719	190	30,75	11,25	140	115	36	M20x2,5	45	51,1	40	16	6-M8
V-212A8	304	118	171,45	30	220	6-M16	6	25	34	18	139,719	190	48,75	12,75	145	115	36	M20x2,5	50	61	50	18	6-M8
V-212A11	304	150	235	30	220	6-M16	6	28	34	50	196,869	171,45	48,75	12,75	113	83	36	M20x2,5	50	61	50	18	6-M20
V-215A8	381	141	171,45	43	300	6-M20	6	24	-	33	139,719	235	50,25	23,25	71	36	55	M30x3,5	60	77,5	50	25,5	6-M16
V-215A11	381	130	235	43	300	6-M20	6	32	-	22	196,869	260	50,25	23,25	82	47	55	M30x3,5	60	77,5	50	25,5	3-M10
V-218A8	450	141	171,45	43	300	6-M20	6	24	-	33	139,719	235	50,25	23,25	59	24	50	M30x3,5	60	108	62	25,5	6-M16
V-218A11	450	130	235	43	300	6-M20	6	32	-	22	196,869	260	50,25	23,25	70	35	55	M30x3,5	60	108	50	25,5	3-M10
V-224A11	610	146	235	60	380	6-M24	6	28	-	27	196,869	330,2	93,5	24,5	70	35	55	M30x3,5	60	125	65	25	6-M20
V-224A15	610	146	330,2	60	380	6-M24	6	34	-	27	285,775	330,2	93,5	24,5	70	35	55	M30x3,5	60	125	65	25	3-M12



Dreibacken-Kraftspannfutter mit Durchgangsbohrung - 1,5 x 60°

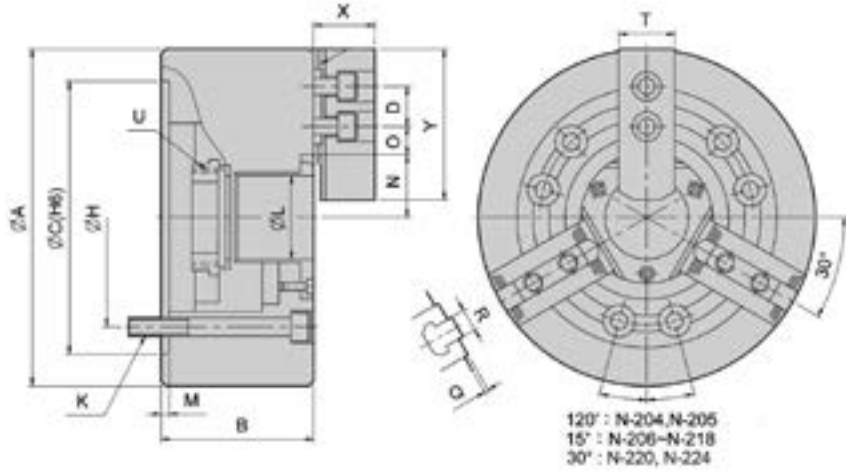
Three-jaw power chucks with bore - 1,5 x 60°

Strong AUTO

Zylindrische Aufnahme, mit Durchgangsbohrung
Centre mount, with bore



Stahl / Steel



Typ / Type	Backenhub / Jaw stroke mm	Zugrohrhub / Plunger stroke mm	Max. Betätigungs-kraft / Max. Draw bar pull force (kN)	Max. Spannkraft / Max. gripping force (kN)	Max. Betätigungs-druck / Max. operating pressure (kN)	Trägheitsmoment / Moment of inertia (kgf-m2)	Passende harte Aufsatzbacken / Matching hard jaws	Passende weiche Aufsatzbacken / Matching soft jaws	Passender Zylinder / Matching Cylinder	Max. Drehzahl / Max. speed (rpm)	kg	Art.-Nr. / Order no.	EUR
N-204	5,4	10	14	28,50	31,6	0,007	HJ05	HC04	M0928	8000	4	29-N-204	1.081,40
N-205	5,4	10	17,50	36	28,5	0,018	HJ05	HC05	M1036	7000	7	29-N-205	1.136,00
N-206	5,5	12	22	57	28,5	0,057	HJ06	HC06	M1246	6000	13,5	29-N-206	1.037,80
N-208	7,4	16	34,89	89	26,5	0,17	HJ08	HC08	M1552	4900	23	29-N-208	1.112,90
N-210	8,8	19	43	111	27,5	0,315	HJ10	HC10	M1875	4200	35	29-N-210	1.275,00
N-212	10,6	23	57	147	27,5	0,737	HJ12	HC12	M2091	3300	56,5	29-N-212	1.698,40
N-215	10,6	23	71	180	23,5	2,27	HJ15	HC15	M2511	2500	111	29-N-215	4.269,50
N-218	10,6	23	71	180	23,5	3,55	HJ15	HC15	M2511	2000	164	29-N-218	6.431,00
N-220*	10,6	23	90	234	30,6	6,5	HJ24-1	HC24-1	ML2816	1800	190	29-N-220	7.852,20
N-224*	12	26	90	234	26,5	14,8	HJ24-1	HC24-1	ML3320	1400	270	29-N-224	8.825,90

* Verzahnung / serration 3 x 60°
 Inkl. je 1 Satz Grund- und weiche Aufsatzbacken, Befestigungsschrauben, Zugrohradapterrohling
 Incl. 1 set each of hardened base jaws and soft top jaws, fixation screws, blank draw tube adaptor

Typ / Type	A mm	B mm	C(H6)	H mm	M mm	L mm	U max.	T mm	Y mm	X mm	D mm	N max. mm	O max. mm	O min. mm	R mm	K mm
N-204	110	59	85	70,6	4	26	M32x1,5	23	49,5	24	14	23,2	13,75	6,75	10	3-M10x60
N-205	135	60	110	82,55	4	33	M40x1,5	23	54	26	14	26,5	19,75	7,75	10	3-M10x60
N-206	169	81	140	104,78	5	45	M55x2	32	73	37	20	32	22,75	9,25	12	6-M10x80
N-208	210	91	170	133,35	5	52	M60x2	37	95	38	25	38,7	29,75	14,75	14	6-M12x90
N-210	254	100	220	171,45	5	75	M85x2	42	110	43	30	51	33,75	14,25	16	6-M16x100
N-212	304	110	220	171,45	6	91	M100x2	52	130	51	30	61,3	45,75	15,75	21	6-M16x110
N-215	381	133	300	235	6	117,5	M130x2	62	165	66	43	82	46,75	13,75	22	6-M20x135
N-218	450	133	300	235	6	117,5	M130x2	62	165	66	43	82	79,25	13,75	22	6-M20x135
N-220	510	134	380	330,2	6	180	M190x3	65	180	73	60	112,5	60,5	24,5	25	6-M24x135
N-224	610	147	520	463,6	6	205	M215x3	65	180	73	60	139,9	87,5	24,5	25	6-M20x150

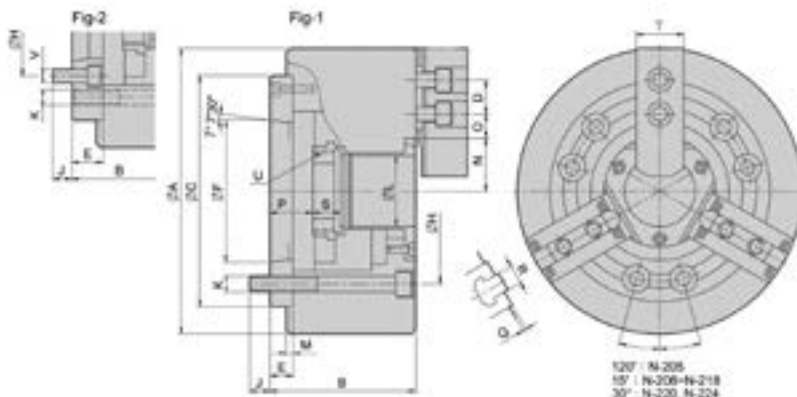
Backen kompatibel zu Kitagawa Typ B200
Jaws compatible with Kitagawa type B200

Dreibacken-Kraftspannfutter mit Durchgangsbohrung - 1,5 x 60°

Three-jaw power chucks with bore - 1,5 x 60°

Strong AUTO

DIN 55026, mit Durchgangsbohrung
According to DIN 55026, with bore



Stahl / Steel

Typ / Type	Fig	Backenhub / Jaw stroke mm	Zugrohrhub / Plunger stroke mm	Max. Betätigungskraft / Max. Draw bar pull force (kN)	Max. Spannkraft / Max. gripping force (kN)	Max. Betätigungsdruck / Max. operating pressure (kN)	Passende harte Aufsatzbacken / Matching hard jaws	Passende weiche Aufsatzbacken / Matching soft jaws	Passender Zylinder / Matching Cylinder	Max. Drehzahl / Max. speed (rpm)	kg	Art.-Nr. / Order no.	EUR
N-205A4	1	5,4	10	17,50	36	28,5	HJ05	HC05	M1036	7000	7,8	29-N-205A4	1.210,10
N-205A5	3	5,4	10	17,50	36	28,5	HJ05	HC05	M1036	7000	9,0	29-N-205A5	1.210,10
N-206A4	2	5,5	12	22	57	28,5	HJ06	HC06	M1246	6000	15,5	29-N-206A4	1.146,40
N-206A5	1	5,5	12	22	57	27,5	HJ06	HC06	M1246	6000	14,7	29-N-206A5	1.146,40
N-208A5	2	7,4	16	34,89	89	26,5	HJ08	HC08	M1552	4900	25,8	29-N-208A5	1.246,10
N-208A6	1	7,4	16	34,89	89	26,5	HJ08	HC08	M1552	4900	25	29-N-208A6	1.246,10
N-210A6	2	8,8	19	43	111	27,5	HJ10	HC10	M1875	4200	41	29-N-210A6	1.425,20
N-210A8	1	8,8	19	43	111	27,5	HJ10	HC10	M1875	4200	38	29-N-210A8	1.425,20
N-212A6	2	10,6	23	57	147	27,5	HJ12	HC12	M2091	3300	62,5	29-N-212A6	1.754,40
N-212A8	1	10,6	23	57	147	27,5	HJ12	HC12	M2091	3300	59,5	29-N-212A8	1.754,40
N-215A8	2	10,6	23	71	180	23,5	HJ15	HC15	M2511	2500	125	29-N-215A8	4.312,70
N-215A11	1	10,6	23	71	180	23,5	HJ15	HC15	M2511	2500	118	29-N-215A11	4.312,70
N-218A8	2	10,6	23	71	180	23,5	HJ15	HC15	M2511	2000	178	29-N-218A8	6.612,10
N-218A11	1	10,6	23	71	180	23,5	HJ15	HC15	M2511	2000	171	29-N-218A11	6.612,10
N-220A11*	2	10,6	23	90	234	30,6	HJ24-1	HC24-1	ML2816	1800	215	29-N-220A11	7.894,00
N-224A11*	2	12	26	90	234	26,5	HJ24-1	HC24-1	ML3320	1400	332	29-N-224A11	8.867,70

* Verzahnung / serration 3 x 60°

Inkl. je 1 Satz Grund- und weiche Aufsatzbacken, Befestigungsschrauben, Zugrohradapterrohling
Incl. 1 set each of hardened base jaws and soft top jaws, fixation screws, blank draw tube adaptor

Typ / Type	A mm	B mm	D mm	E mm	F mm	C mm	H mm	J mm	K	L mm	M mm	N max.	O max.	O min.	P max.	P min.	Q mm	R mm	S mm	T mm	U max.	V
N-205A4	135	71	14	15	63,513	110	82,55	15,5	3xM10	33	4	26,5	19,75	7,75	16	6	2	10	20	23	M40x1,5	3xM6
N-205A5	135	88	14	32	82,563	110	104,78	14	3xM10	33	4	26,5	19,75	7,75	33	23	2	12	20	25	M40x1,5	6xM10
N-206A4	169	96	20	20	63,513	140	82,55	16	6xM10	45	5	32	22,75	9,25	26	14	2	12	19	31	M55x2,0	6xM10
N-206A5	169	91	20	15	82,563	140	104,78	16	6xM10	45	5	32	22,75	9,25	26	14	2	12	19	32	M55x2,0	6xM10
N-208A5	210	109	25	23	82,563	170	104,78	13	6xM12	52	5	38,7	29,75	14,75	37,5	21,5	2	14	20,5	37	M60x2,0	6xM12
N-208A6	210	103	25	17	106,375	170	133,35	18	6xM12	52	5	38,7	29,75	14,75	31,5	15,5	2	14	20,5	37	M60x2,0	6xM12
N-210A6	254	120	30	25	106,375	220	133,35	18	6xM16	75	5	51	33,75	14,25	33,5	14,5	2	16	25	42	M85x2,0	6xM16
N-210A8	254	113	30	18	139,719	220	171,45	24	6xM16	75	5	51	33,75	14,25	26,5	7,5	2	16	25	42	M85x2,0	6xM16
N-212A6	304	129	30	25	106,375	220	133,35	18	6xM16	91	6	61,3	45,75	15,75	33	10	2	21	28	50	M100x2,0	6xM12
N-212A8	304	122	30	18	139,719	220	171,45	25	6xM16	91	6	61,3	45,75	15,75	26	3	2	21	28	50	M100x2,0	3xM8
N-215A8	381	160	43	33	139,719	300	171,45	24	6xM20	117,5	6	82	46,75	13,75	40	17	5	24	43	62	M130x2,0	6xM20
N-215A11	381	149	43	22	196,869	300	235	28	6xM20	117,5	6	82	46,75	13,75	29	6	5	24	43	62	M130x2,0	6xM20
N-218A8	450	160	43	33	139,719	300	171,45	24	6xM20	117,5	6	82	79,25	13,75	40	17	5	22	43	62	M130x2,0	6xM20
N-218A11	450	149	43	22	196,869	300	235	28	6xM20	117,5	6	82	79,25	13,75	29	6	5	22	43	62	M130x2,0	6xM20
N-220A11	510	169	60	41	196,869	380	235	30	6xM24	180	6	112,5	60,5	24,5	52	29	5	25	38	65	M190x3,0	6xM20
N-224A11	610	186	60	45	196,869	520	235	28	6xM24	205	6	139,9	87,5	24,5	61	35	5	25	38	65	M215x3,0	6xM20



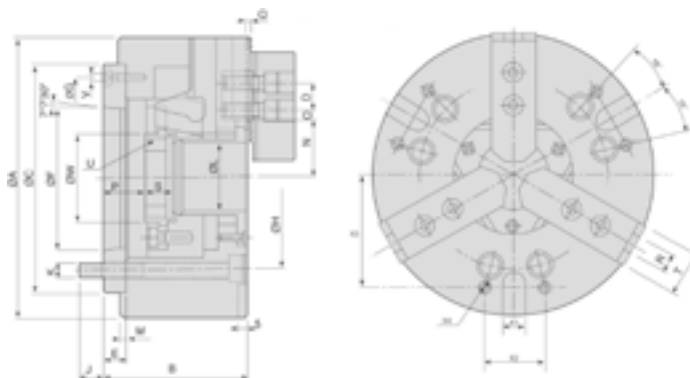
Lagerstandard / in stock
innerhalb weniger Tage / within a few days
auf Anfrage / on request
auslaufende Größe / as stock lasts

Dreibacken-Kraftspannfutter mit großer Durchgangsbohrung - 1,5 x 60°

Three-jaw power chucks with big bore - 1,5 x 60°

Strong AUTO

DIN 55026, mit großer Durchgangsbohrung
According to DIN 55026, with big bore



Stahl / Steel

Typ / Type	Backenhub / Jaw stroke mm	Zugrohrhub / Plunger stroke mm	Max. Betätigungskraft / Max. Draw bar pull force (kN)	Max. Spannkraft / Max. gripping force (kN)	Max. Betätigungsdruck / Max. operating pressure (kN)	Passende harte Aufsatzbacken / Matching hard jaws	Passende weiche Aufsatzbacken / Matching soft jaws	Passender Zylinder / Matching Cylinder	Max. Drehzahl / Max. speed (rpm)	kg	Art.-Nr. / Order no.	EUR
NB-206A5	6	13	22	57	18,4	HJ06	HC06	M1552	6000	14,5	29-NB-206A5	1.620,90
NB-208A6	7,4	16	34,89	89	20,5	HJ08	HC08	M1868	4600	24	29-NB-208A6	1.983,10
NB-210A8	8,8	19	43	111	27,5	HJ10	HC10	M1878	4200	37,4	29-NB-210A8	2.333,50
NB-212A8	8,8	19	43	111	27,5	HJ10	HC10	M1878	4200	37,4	29-NB-212A8	2.595,20
NB-212A11	10,6	23	57	147	20,5	HJ12	HC12	M2511	3200	65	29-NB-212A11	2.595,20
NB-215A15	10,6	23	71	180	25,5	HJ15	HC15	M2816	2500	130	29-NB-215A15	7.438,60
NB-218A15	10,6	23	71	180	25,5	HJ15	HC15	M2816	2000	160	29-NB-218A15	10.196,60

Inkl. je 1 Satz Grund- und weiche Aufsatzbacken, Befestigungsschrauben, Zugrohradapterrohling
 Incl. 1 set each of hardened base jaws and soft top jaws, fixation screws, blank draw tube adaptor

Typ / Type	A mm	B mm	C mm	D mm	E mm	F mm	G mm	H mm	J mm	K	L mm	M mm	O max.	O min.	P max.	P min.	Q mm	R mm	S max.	T min.	U max	V	W mm
NB-206A5	170	97	140	20	22	82,563	116	104,78	16	6xM10	52	5	18,25	9,25	30	17	2	12	16	32	M60x2,0	3xM6	60
NB-208A6	210	103	170	25	17	106,375	150	133,35	19,5	6xM12	66	5	23,75	11,75	31,5	15,5	2	14	20	37	M74x2,0	3xM6	80
NB-210A8	254	113	220	30	24	139,719	190	171,45	24	6xM16	78	5	33,75	14,25	26,5	7,5	2	16	25	42	M87x2,0	6xM8	94
NB-212A8	254	118	220	30	18	139,719	190	171,45	24	6xM16	122	5	33,75	14,25	26,5	7,5	2	16	25	42	M87x2,0	6xM8	94
NB-212A11	304	134	300	30	22	196,869	260	235	28	6xM20	122	6	36,25	12,75	42	19	2	21	28	52	M135x2	3xM10	143
NB-215A15	405	154	380	43	27	285,775	330	330,2	33	6xM24	142	6	45,25	15,25	34	11	5	22	43	62	M155x2	3xM12	164
NB-218A15	457	154	380	43	27	285,775	330	330,2	33	6xM24	166	6	63,25	18,25	34	11	5	22	43	62	M180x3	3xM12	189

Backen kompatibel zu Kitagawa Typ BB200
Jaws compatible with Kitagawa type BB200

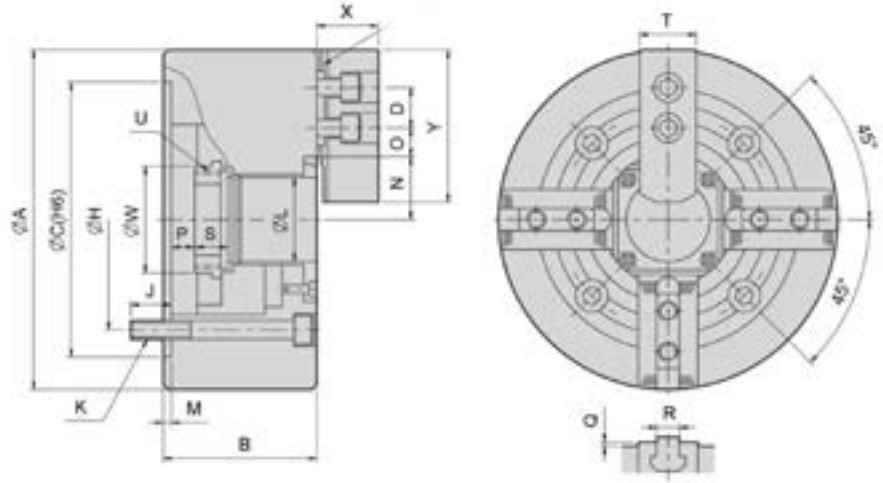
Vierbacken-Kraftspannfutter mit Durchgangsbohrung - 1,5 x 60°

Four-jaw power chucks with bore - 1,5 x 60°



Zylindrische Aufnahme, mit Durchgangsbohrung

Centre mount, with bore



Stahl / Steel

Typ / Type	Backenhub / Jaw stroke mm	Zugrohrhub / Plunger stroke mm	Max. Betätigungskraft / Max. Draw bar pull force (kN)	Max. Spannkraft / Max. gripping force (kN)	Max. Betätigungsdruck / Max. operating pressure (kN)	Trägheitsmoment / Moment of inertia (kgf-m ²)	Passende harte Aufsatzbacken / Matching hard jaws	Passende weiche Aufsatzbacken / Matching soft jaws	Passender Zylinder / Matching Cylinder	Max. Drehzahl / Max. speed (rpm)	kg	Art.-Nr. / Order no.	EUR
NIT-206	5,5	12	22	57	28,5	0,058	HJ06	HC06	M1546	4500	14	29-NIT-206	1.344,30
NIT-208	7,4	16	34,89	89	26,5	0,177	HJ08	HC08	M1552	3600	24	29-NIT-208	1.476,40
NIT-210	8,8	19	43	111	27,5	0,324	HJ10	HC10	M1875	3200	36	29-NIT-210	1.791,00
NIT-212	10,6	23	57	147	27,5	0,763	HJ12	HC12	M2091	2700	58,5	29-NIT-212	3.001,10
NIT-215	10,6	23	71	180	23,5	2,331	HJ15	HC15	M2511	1900	114	29-NIT-215	6.099,00
NIT-218	10,6	23	71	180	23,5	3,798	HJ15	HC15	M2511	1500	140	29-NIT-218	8.652,50
NIT-224*	12	26	90	234	26,5	15,2	HJ24-1	HC24-1	ML3320	1000	284	29-NIT-224	9.691,00

* Verzahnung / serration 3 x 60°
 Inkl. je 1 Satz Grund- und weiche Aufsatzbacken, Befestigungsschrauben, Zugrohradapterrohling
 Incl. 1 set each of hardened base jaws and soft top jaws, fixation screws, blank draw tube adaptor

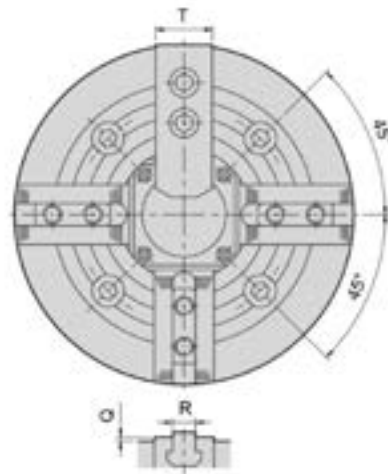
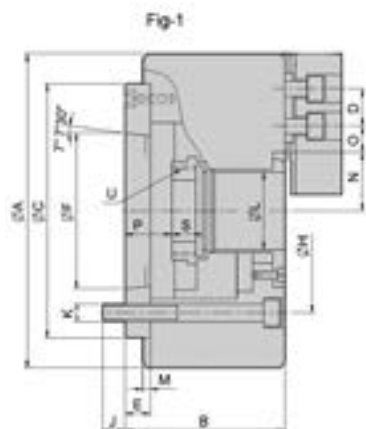
Typ / Type	A mm	B mm	C(H6) mm	H mm	M mm	L mm	U max.	T mm	Y mm	X mm	D mm	N max. mm	O max. mm	O min. mm	R mm	K mm
206	169	81	140	104,78	5	45	M55x2	31	73	37	20	32	22,75	9,25	12	4-M10x80
208	210	91	170	133,35	5	52	M60x2	35	95	38	25	38,7	29,75	14,75	14	4-M12x90
210	254	100	220	171,45	5	75	M85x2	40	110	43	30	51	33,75	14,25	16	4-M16x100
212	304	110	220	171,45	6	91	M100x2	50	130	51	30	61,3	45,75	15,75	21	4-M16x110
215	381	133	300	235	6	117,5	M130x2	62	165	66	43	82	42,25	16,75	22	4-M20x135
218	450	133	300	235	6	117,5	M130x2	62	165	66	43	82	79,75	15,25	22	4-M20x135
224	610	147	520	463,6	6	205	M215x3	65	180	73	60	139,9	87,5	24,5	25	8-M24x150



Vierbacken-Kraftspannfutter mit Durchgangsbohrung - 1,5 x 60° Four-jaw power chucks with bore - 1,5 x 60°

Strong AUTO

**DIN 55026, mit Durchgangsbohrung
According to DIN 55026, with bore**



Stahl / Steel

Typ / Type	Backenhub / Jaw stroke mm	Zugrohrhub / Plunger stroke mm	Max. Betätigungskraft / Max. Draw bar pull force (kN)	Max. Spannkraft / Max. gripping force (kN)	Max. Betätigungsdruck / Max. operating pressure (kN)	Trägheitsmoment / Moment of inertia (kgf-m ²)	Passende harte Aufsatzbacken / Matching hard jaws	Passende weiche Aufsatzbacken / Matching soft jaws	Passender Zylinder / Matching Cylinder	Max. Drehzahl / Max. speed (rpm)	kg	Art.-Nr. / Order no.	EUR
NIT-206A5	5,5	12	22	57	28,5	0,058	HJ06	HC06	M1246	4500	13,7	● 29-NIT-206A5	1.392,30
NIT-208A5	7,4	16	34,40	88	26,5	0,177	HJ08	HC08	M1552	3600	24	● 29-NIT-208A5	1.524,70
NIT-208A6	7,4	16	34,40	88	26,5	0,177	HJ08	HC08	M1552	3600	24	● 29-NIT-208A6	1.524,70
NIT-210A6	8,8	19	43	111	27,5	0,324	HJ10	HC10	M1875	3200	36	● 29-NIT-210A6	1.839,40
NIT-210A8	8,8	19	43	111	27,5	0,324	HJ10	HC10	M1875	3200	36	● 29-NIT-210A8	1.839,40
NIT-212A8	10,6	23	57	147	27,5	0,763	HJ12	HC12	M2091	2700	58,5	● 29-NIT-212A8	3.049,50
NIT-215A8	10,6	23	71	180	23,5	2,331	HJ15	HC15	M2511	1900	114	○ 29-NIT-215A8	6.099,00
NIT-215A11	10,6	23	71	180	23,5	2,331	HJ15	HC15	M2511	1900	114	○ 29-NIT-215A11	6.099,00

Inkl. je 1 Satz Grund- und weiche Aufsatzbacken, Befestigungsschrauben, Zugrohradapterrohling
Incl. 1 set each of hardened base jaws and soft top jaws, fixation screws, blank draw tube adaptor

Typ / Type	A mm	B mm	D mm	E mm	F mm	C mm	H mm	J mm	K	L mm	M mm	N max.	O min.	O max.	P min.	P max.	Q mm	R mm	S mm	T mm	U max.	W mm
206A5	169	91	15	15	82,563	140	104,78	16	6xM10	45	5	32	22,75	9,25	26	14	2	12	19	32	M55x2,0	60
208A5	210	109	25	23	82,563	170	104,78	13	6xM12	52	5	38,7	29,75	14,75	37,5	21,5	2	14	20,5	37	M60x2,0	66
208A6	210	103	25	17	106,375	170	133,35	18	6xM12	52	5	38,7	29,75	14,75	31,5	15,5	2	14	20,5	37	M60x2,0	66
210A6	254	120	30	25	106,375	220	133,35	18	6xM16	75	5	51	33,75	14,25	33,5	14,5	2	16	25	42	M85x2,0	94
210A8	254	113	30	18	139,719	220	171,45	24	6xM16	75	5	51	33,75	14,25	26,5	7,5	2	16	25	42	M85x2,0	94
212A8	304	122	30	18	139,719	220	171,45	25	6xM16	91	6	61,3	45,75	15,75	26	3	2	21	28	52	M100x2,0	108
215A8	381	160	43	33	139,719	300	171,45	24	6xM20	117,5	6	82	46,75	13,75	40	17	5	24	43	62	M130x2,0	139
215A11	381	149	43	22	196,869	300	235	28	6xM20	117,5	6	82	46,75	13,75	29	6	5	24	43	62	M130x2,0	139

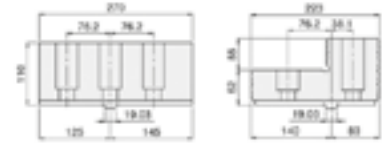
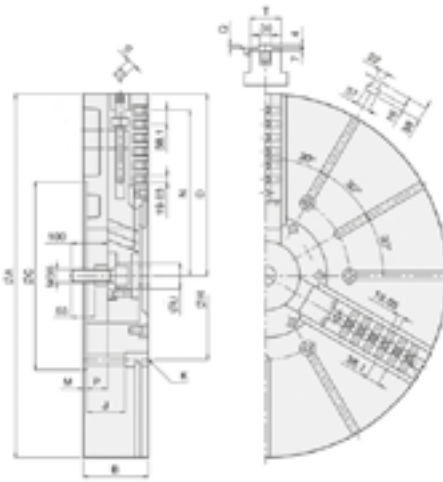
Großes Dreibacken-Keilstangen-Kraftspannfutter ohne Durchgangsbohrung - Kreuzversatz

Large three-jaw wedge type power chuck, without bore - cross tenon



Zylindrische Aufnahme, ohne Durchgangsbohrung Centre mount, without bore

- Grundbacken mit manuell einstellbarem Radialspiel
- für den vertikalen Einsatz geeignet
- master jaw with manual radial setting function
- suitable for vertical lathes



Stahl / Steel

Typ / Type	Zugrohrhub / Plunger stroke mm	Backenhub / Jaw stroke mm	Max. Betätigungskraft / Max. Draw bar pull force (kN)	Max. Spannkraft / Max. gripping force (kN)	Max. Betätigungsdruck / Max. operating pressure (kN)	Trägheitsmoment / Moment of inertia (kgf-m ²)	Passende harte Aufsatzbacken / Matching hard jaws	Passende weiche Aufsatzbacken / Matching soft jaws	Passender Zylinder / Matching Cylinder	Max. Drehzahl / Max. speed (rpm)	kg	Art.-Nr. / Order no.	EUR
V-240	57	23+30	180	320	42,8	0,082	HJ40-1	HC40-1	MS250C	630	645	29-V-240	a. A.
V-250	57	23+30	180	320	42,8	0,168	HJ40-1	HC40-1	MS250C	500	890	29-V-250	a. A.
V-263	60	24+40	200	360	46,9	0,548	HJ40-1	HC40-1	MS250C	400	1800	29-V-263	a. A.

Inkl. 1 Satz Grundbacken, Befestigungsschrauben
Incl. 1 set of hardened base jaws, fixation screws

Typ / Type	A mm	B mm	C mm	D max	H mm	J mm	K	M mm	N max.	P max.	P min.	Q mm	S mm	T mm	U mm
V-240	1005	180	520	502	463,6	108	M24	8	457	59	2	4	19	85	72
V-250	1250	180	520	623	463,6	108	M24	8	563	59	2	4	19	85	72
V-263	1600	220	720	796	647,6	144	M30	8	738	82	22	6	22	110	72

Auch als 4- und 6-Backen Ausführung auf Anfrage lieferbar
Also available as 4- or 6-jaw type upon request

Pneumatische Kraftspannfutter

Pneumatic power chucks

Strong AUTO

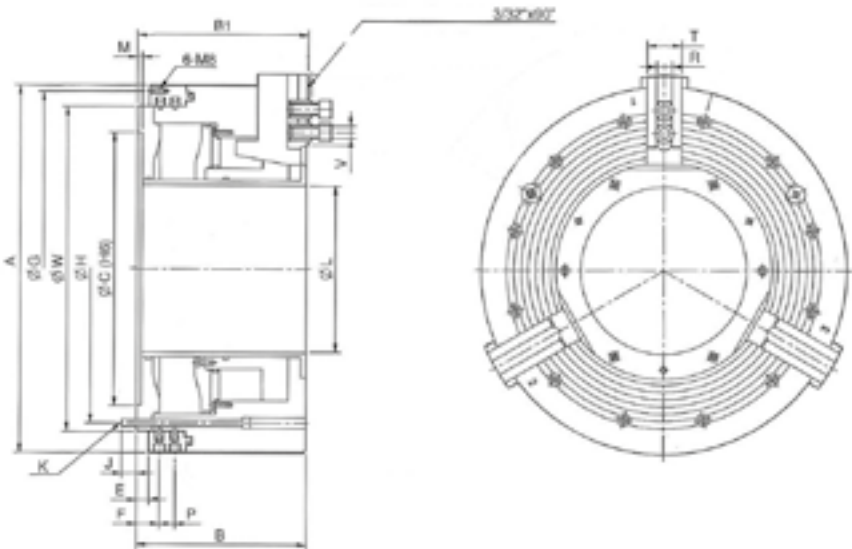
Pneumatische Vorderendfutter mit zylindrischer Aufnahme

Pneumatic power chucks with centre mount

- mit integriertem Pneumatikzylinder
- mit Eil- und Spannhub
- Spanndruck- und Spannhubkontrolle
- with built-in pneumatic cylinder
- fast and clamping jaw stroke
- clamping pressure and stroke control



Stahl / Steel



Typ / Type	A mm	Durchgangsbohrung / Through-Hole mm	Gesambackenhub / Total stroke jaw mm	Spannhub / Clamping stroke mm	Zylindriertfläche / Piston Area (cm ²)	Betriebsdruck min.-max. / Operating Pressure min.-max. (bar)	Max. Spannkraft / Max. gripping force (kN)	Max. Drehzahl / Max. speed (rpm)	Trägheitsmoment / Moment of inertia (kgf-m ²)	Luftverbrauch / Air consumption	kg	Art.-Nr. / Order no.	EUR
PBES-605*	605	275	25,4	8,5	954	2-10	180	1100	20,6	39,5	360	29-PBES-605	a. A.
PBES-850*	850	375	25,4	12	1342	2-10	250	750	110	68	980	29-PBES-850	a. A.

* Verzahnung / serration 3/32" x 90°

Inkl. je 1 Satz Grund- und weiche Aufsatzbacken

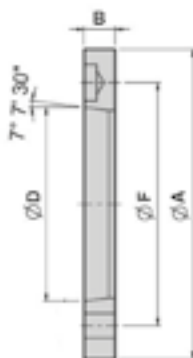
Incl. 1 set each of hardened base jaws and soft top jaws

Typ / Type	B mm	B1 mm	C mm	E mm	F mm	G mm	H mm	J mm	K	L mm	M mm
PBES-605	280	282	450	20	37	585	508	25	12-M12	275	8
PBES-850	352	354	700	25	44,5	830	745	30	12-M16	375	8

Typ / Type	P max.	R mm	T mm	V mm	W mm
PBES-605	26	25,5	57	M20	535
PBES-850	33	30	75	M24	775

Ersatzbacken auf Anfrage lieferbar
Spare jaws available upon request

Flansche nach DIN 55026 für Kraftspannfutter Adaptor plates according to DIN 55026 for power chucks



Stahl / Steel

Spindel / Spindle	A mm	B mm	D mm	F mm	Passende Futter / Matching chucks	Art.-Nr. / Order no.	EUR
A4	110	15	63,513	82,55	N-205	● 29-FN-205/4	68,20
A4	110	15	63,513	82,55	NT-205	○ 29-FNT-205/4	68,20
A5	140	15	82,563	104,78	N-206, NB-306, V-206	● 29-FN-206/5	68,20
A5	140	15	82,563	104,78	NT-206, VT-206	○ 29-FNT-206/5	68,20
A5	140	15	82,563	104,78	NIT-206	○ 29-FNIT-206/5	68,20
A6	170	17	106,375	133,35	N-208, NB-208, V-208	● 29-FN-208/6	68,20
A6	170	17	106,375	133,35	NT-208, VT-208	○ 29-FNT-208/6	68,20
A6	170	17	106,375	133,35	NIT-208	○ 29-FNIT-208/6	68,20
A6	170	17	106,375	133,35	NHT-208	○ 29-FNHT-208/6	90,90
A8	220	18	139,719	171,45	N-210, N-212, NB-210, V-210, V-212	● 29-FN-210/8	102,30
A8	220	18	139,719	171,45	NT-210, NT-212, VT-210, VT-212	○ 29-FNT-210/8	102,30
A8	220	18	139,719	171,45	NIT-210, NIT-212, VIT-212	○ 29-FNIT-210/8	141,80
A11	300	22	196,869	235	N-215, N-218, NB-212, V-215, V-218	○ 29-FN-215/11	250,00
A11	300	22	196,869	235	NT-215, VT-215	○ 29-FNT-215/11	250,00
A11	300	22	196,869	235	NIT-215, VIT-218	○ 29-FNIT-215/11	250,00
A15	380	27	285,775	330,2	N-220, V-221, V-224, V-232, NB-215, NB-218	○ 29-FN-220/15	795,40
A15	380	27	285,775	330,2	VIT-224, VIT-232	○ 29-FVIT-224/15	795,40
A20	520	25	412,775	463,6	N-224, N-232, V-240, V-250	○ 29-FN-224/20	795,40



Fertiger Zugrohradapter inkl. Gewinde nach Kundenwunsch
Ready machined draw tube adapter incl. thread according to customer's requirement

Beispiel / Ordering example	Art.-Nr. / Order no.	EUR
= 29-ZRA-M74X2,0	▶ 29-ZRA-	150,50

Hydraulikzylinder mit Durchgang für hohe Drehzahlen Hydraulic high speed cylinders with trough-hole

Strong AUTO

Typ M Type M



- kompakte und leichte Bauweise
- große Bohrung
- geeignet für hohe Drehzahlen
- *small sized and light-weight design*
- *large bore*
- *suitable for high speeds*

Typ / Type	Kolbendurchmesser / Piston dia mm	Kolbenfläche Druckseite / Piston area Pressure side cm ²	Kolbenfläche Zugseite / Piston area Pull side cm ²	Kolbenhub / Piston stroke mm	Max. Zugrohrkraft (öffnen) / Max. draw bar pull-push side kgf	Max. Zugrohrkraft (schließen) / Max. draw bar pull-pull side kgf	Max. Betriebsdruck / Max. operating pressure kgf / cm ²	Max. Drehzahl / Max. speed	Trägheitsmoment / Moment of inertia kg / m ²	kg	Gesamtundichtheit / Total leakage L / min	Art.-Nr. / Order no.	EUR
M0928	90	53,2	48,3	10	19,9 (2029)	18 (1835)	40,8	8000	0,006	5,5	3,0	29-M0928	1.357,40
M1036	105	71	68,5	15	24,8 (2529)	24 (2447)	40,8	8000	0,011	8,6	3,0	29-M1036	1.357,40
M1236	125	100	89	15	38 (3875)	33 (3365)	40,8	7000	0,019	13	3,0	29-M1236	1.357,40
M1246	125	100	89	15	38 (3875)	33 (3365)	40,8	7000	0,019	12	3,0	29-M1246	1.357,40
M1546	155	161	155	22	60 (6118)	56 (5710)	40,8	6200	0,052	18	3,9	29-M1546	1.708,10
M1552	155	161	150	22	60 (6118)	56 (5710)	40,8	6200	0,052	16,8	3,9	29-M1552	1.708,10
M1868	180	198	197	25	74 (7546)	73,5 (7495)	40,8	4700	0,098	28	4,2	29-M1868	1.743,60
M1870	180	198	183	25	74 (7546)	69 (7036)	40,8	4700	0,095	26,5	4,2	29-M1870	1.743,60
M1875	180	198	183	25	74 (7546)	69 (7036)	40,8	4700	0,095	26	4,2	29-M1875	1.743,60
M1878	180	198	183	25	74 (7546)	69 (7036)	40,8	4700	0,095	25,5	4,2	29-M1878	1.743,60
M2085	205	252	234	30	94 (9584)	88 (8973)	40,8	3800	0,15	37,5	4,5	29-M2085	1.954,00
M2091	205	252	234	30	94 (9584)	88 (8973)	40,8	3800	0,15	37	4,5	29-M2091	1.954,00
M2511	250	348	336	23	124 (12644)	120 (12236)	40,8	2800	0,45	57	7,0	29-M2511	5.499,70

Inkl. Kühlmittelsammler
Incl. coolant collector

Abmessungen siehe nächste Seite
Dimensions see next page

Dichtungssatz für Hydraulikzylinder Seal kit for hydraulic cylinder

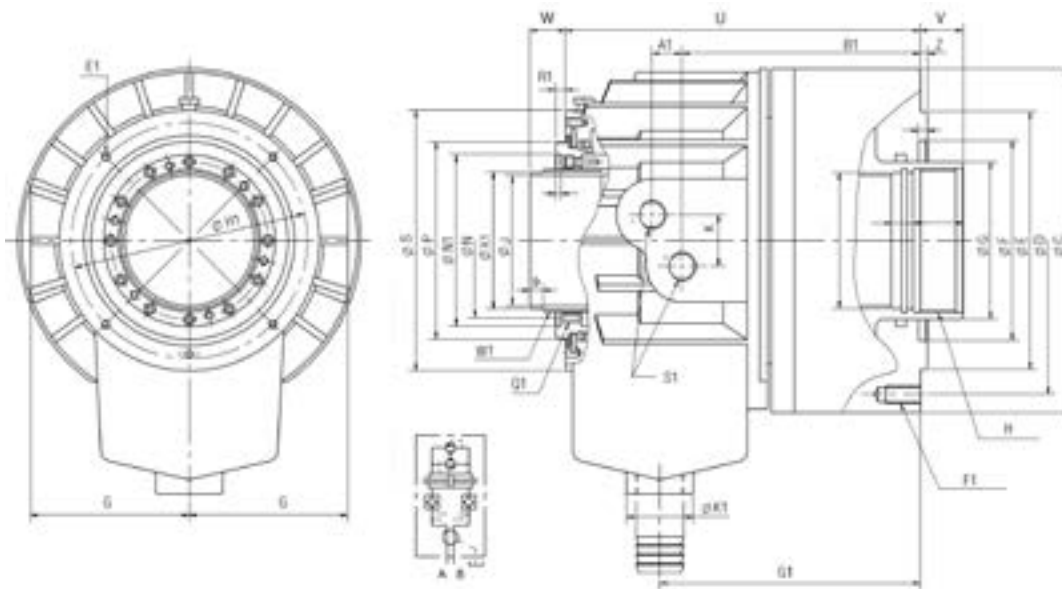


Für Typ / For type	Art.-Nr. / Order no.	EUR
M0928	29-M0928DS	54,40
M1036	29-M1036DS	54,40
M1236	29-M1236DS	54,40
M1246	29-M1246DS	54,40
M1546	29-M1546DS	75,30
M1552	29-M1552DS	75,30
M1868	29-M1868DS	85,80
M1870	29-M1870DS	85,80
M1875	29-M1875DS	85,80
M1878	29-M1878DS	85,80
M2085	29-M2085DS	98,20
M2091	29-M2091DS	98,20
M2511	29-M2511DS	183,90

- Lagerstandard / in stock
- ▶ innerhalb weniger Tage / within a few days
- auf Anfrage / on request
- ✖ auslaufende Größe / as stock lasts

Hydraulikzylinder mit Durchgang für hohe Drehzahlen Hydraulic high speed cylinders with trough-hole

Typ M, Abmessungen Type M, Dimensions



Typ / Type	C1 mm	E1 mm	F1 mm	G1 mm	H1 mm	J1 mm	K1 mm	L1 mm	M1 mm	N1 mm	O1 mm	P1 mm	Q1 mm	R1 mm	S1 mm	T1 mm	U1 mm	W1 mm	X1 mm	B mm	C mm
M0928	25	M6x1,0	M8x1,25	110	76	58	44	15	34	53	14	4	M4x0,7	5	PT1/4"	5	116	M34x1,5	32	85	120
M1036	25	M5x0,8	M10x1,5	126	88	68	53	15	38	64	14	4	M5x0,8	4	PT3/8"	6	136	M44x1,5	42	101	136
M1236	25	M6x1,0	M10x1,5	135	98	76	47	15	38	76	14	4	M5x0,8	6	PT1/2"	6	169	M52x1,5	50	99	154,5
M1246	30	M6x1,0	M10x1,5	135	98	76	47	15	50	76	14	4	M5x0,8	6	PT1/2"	6	169	M52x1,5	50	99	154,5
M1546	30	M6x1,0	M10x1,5	145	110	86	47	15	50	85	14	4	M6x1,0	7	PT1/2"	6	187,5	M58x1,5	56	103	190
M1552	30	M6x1,0	M10x1,5	145	110	86	47	15	55	85	14	4	M6x1,0	7	PT1/2"	6	187,5	M58x1,5	56	103	190
M1868	35	M6x1,0	M10x1,5	166	155	101	47	15	70	108	16	4	M6x1,0	7,5	PT1/2"	6	220	M84x2	81	126	215
M1870	35	M6x1,0	M10x1,5	166	155	101	47	15	75	108	16	4	M6x1,0	7,5	PT1/2"	6	220	M84x2	81	126	215
M1875	35	M6x1,0	M10x1,5	166	155	101	47	15	80	108	16	4	M6x1,0	7,5	PT1/2"	6	220	M84x2	81	126	215
M1878	35	M6x1,0	M10x1,5	166	155	101	47	20	82	108	16	4	M6x1,0	7,5	PT1/2"	6	220	M84x2	81	126	215
M2085	35	M6x1,0	M12x1,75	182	165	110	47	20	89	120	16	4	M6x1,0	7	PT1/2"	6	267	M99x2	96	141	240
M2091	35	M6x1,0	M12x1,75	182	165	110	47	15	95	120	16	4	M6x1,0	7	PT1/2"	6	267	M99x2	96	141	240
M2511	45	M6x1,0	M16x2,0	197	206	129	55	20	123	160	18	5	M6x1,0	7	PT1/2"	6	294	-	134,6	186	310

Typ / Type	D mm	E mm	F mm	G mm	H mm	J mm	K mm	L mm	N mm	P mm	Q mm	S mm	T mm	U max mm	V min mm	V max mm	W min mm	W mm	x mm	z mm	A1 mm	B1 mm
M0928	100	80	65	44	M38x1,5	28	25	54	44	59	65	90	105	156	9	-1	35	25	3	5	9	108
M1036	115	100	65	48	M42x1,5	36	32	62	54	73	80	104	115	179,5	10	-5	39	24	2,5	5	11	120,5
M1236	130	100	80	65	M42x1,5	36	36	67	64	85	90	118	114	184	10	-5	40	25	4	5	11	126,5
M1246	130	100	80	65	M55x2	46	36	67	64	85	90	118	114	184	10	-5	40	25	4	5	11	126,5
M1546	170	130	85	65	M55x2	46	36	75	73	96	102	137	130	196	17	-5	47	25	4	5	11	136
M1552	170	130	85	70	M60x2	52	36	75	73	96	102	137	130	196	17	-5	47	25	4	5	11	136
M1868	190	160	120	85	M75x2	68	36	84	98	121	131	166	160	230	20	-5	50	25	4	5	17,5	152,5
M1870	190	160	120	95	M78x2	70	36	84	98	121	131	166	160	230	20	-5	50	25	4	5	17,5	152,5
M1875	190	160	120	95	M85x2	75	36	84	98	121	131	166	160	230	20	-5	50	25	4	5	17,5	152,5
M1878	190	160	120	95	M87x2	78	36	84	98	121	131	166	160	230	20	-5	50	25	4	5	17,5	152,5
M2085	215	180	140	110	M93x2	85	36	93	108	138	148	182	185	253	25	-5	55	25	3	5	21	166,5
M2091	215	180	140	110	M100x2	91	36	93	108	138	148	182	185	253	25	-5	55	25	3	5	21	166,5
M2511	275	230	166	140	M130x2	117,5	36	89	148	178	-	232	215	296	18	-5	38	15	3	6	27	184,5

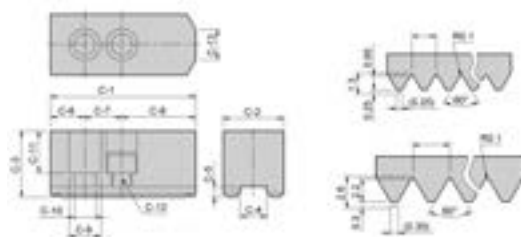
Einzelne Backen für Kraftspannfutter Single jaws for hydraulic power chucks

1
1.10

Kraftspannfutter, Backen und Zubehör / Power chucks, jaws and accessories



Weiche Aufsatzbacken, Stück Soft top jaws, piece

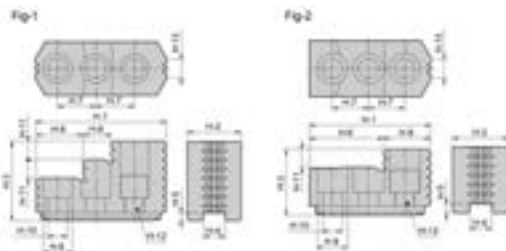


Typ / Type	C-1 mm	C-2 mm	C-3 mm	C-4 mm	C-5 mm	C-6 mm	C-7 mm	C-8 mm	C-9 mm	C-10 mm	C-11 mm	C-12 mm	C-13 mm	Verzahnung / Serration	kg	Art.-Nr. / Order no.	EUR
HC04	53	23	23	10	5	9	14	30	13,5	9	14	M8	3	1,5x60°	0,2	● 29-HC-04	11,20
HC05	62	25	30	10	5	9	14	39	13,5	9	21	M8	5	1,5x60°	0,3	● 29-HC-05	11,20
HC06	73	31	36	12	5	15	20	38	17	11	23	M10	14	1,5x60°	0,5	● 29-HC-06	11,50
HC08	95	35	37	14	5	24	25	46	19	13	22	M12	16	1,5x60°	0,8	● 29-HC-08	13,70
HC10	110	40	42	16	5	30	30	50	19	13	27	M12	18	1,5x60°	1,3	● 29-HC-10	14,20
HC12	130	50	50	21	5	39	30	61	25	17	30	M16	23	1,5x60°	2,2	● 29-HC-12	19,70
HC12-1	130	50	50	18	5	39	30	61	23	15	30	M14	23	1,5x60°	2,2	● 29-HC-12-1	19,70
HC15	165	62	62	22	8	37	43	85	32	21	38	M20	-	1,5x60°	4,2	● 29-HC-15	50,70
HC15-1	165	62	62	25,5	5	37	43	85	32	21	38	M20	-	1,5x60°	4,2	● 29-HC-15-1	50,70
HC24-1	180	65	70	25	9	40	60	80	32	21	45	M20	-	3,0x60°	5,3	● 29-HC-24-1	90,10
HC32-1	210	74	90	25	9	40	80	90	32	21	65	M20	-	3,0x60°	9,8	○ 29-HC-32-1	121,60

Preis pro Stück / Price per piece



Harte Aufsatzbacken, Stück Hard top jaws, piece



Typ / Type	H-1 mm	H-2 mm	H-3 mm	H-4 mm	H-5 mm	H-6 mm	H-7 mm	H-8 mm	H-9 mm	H-10 mm	H-11 mm	H-12 mm	H-13 mm	Abb. / Fig	Verz. / Serration	kg	Art.-Nr. / Order no.	EUR
HJ05	53	23	27,5	10	4	30,5	14	22,5	13,5	8,5	10	M8	6	2	1,5x60°	0,2	● 29-HJ-05	47,90
HJ06	67	31	36	12	5	39,5	20	27,5	17	11	10	M10	11	2	1,5x60°	0,3	● 29-HJ-06	47,90
HJ08	86	35	51	14	5	31	25	18	19	13	12	M12	12	1	1,5x60°	0,6	● 29-HJ-08	54,10
HJ10	99,5	40	54	16	5	43	30	17	19	13	13	M12	15	1	1,5x60°	1,0	● 29-HJ-10	65,30
HJ12	103	50	52	21	4	62,5	30	40,5	25	17	17	M16	30	2	1,5x60°	1,2	● 29-HJ-12	86,20
HJ12-1	103	50	52	18	5	62,5	30	40,5	22	15	17	M14	30	2	1,5x60°	1,2	● 29-HJ-12-1	86,20
HJ15	149	62	86	22	8	63	43	34	32	21	20	M20	40	1	1,5x60°	3,2	● 29-HJ-15	154,70
HJ15-1	149	62	86	25,5	5	63	43	34	32	21	20	M20	40	1	1,5x60°	3,2	● 29-HJ-15-1	154,70
HJ24-1	159,5	80	90	25	9	104,5	60	55	32	21	40	M20	55	2	3,0x60°	4,7	● 29-HJ-24-1	333,10

Preis pro Stück / Price per piece

ACHTUNG: Es handelt sich nicht um Backensätze, sondern um einzelne Backen
Für Zwei-Backen-Futter bitte 2 Stück bzw. für Drei-Backen-Futter 3 Stück usw. bestellen

ATTENTION: No sets are delivered, but single jaws
For two-jaw chucks please order 2 pieces, for three-jaw chucks 3 pieces etc.

Backen kompatibel zu Kitagawa Kraftspannfuttern
Jaws compatible with Kitagawa power chucks

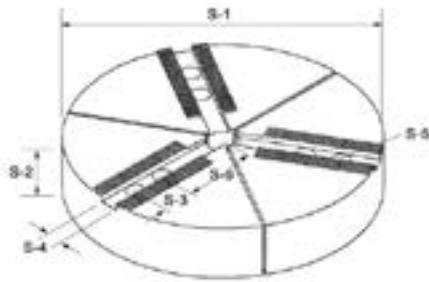
Segmentbacken für Kraftspannfutter - Verzahnung 1,5 x 60° Pie jaws for power chucks - serration 1,5 x 60°

Weiche Segmentbacken für Kraftspannfutter, Satz Soft pie jaws for power chucks, set



- besonders für verformungsempfindliche Werkstücke geeignet
- Spannkraftübertragung auf große Spannfläche, da das Werkstück fast vollständig umschlossen wird
- können als Backenrohling für Sonderbacken genutzt werden
- suitable for thin-walled work pieces
- large clamping nearly the entire circumference of the work piece
- can be used as blanks for special jaws

Stahl / Steel



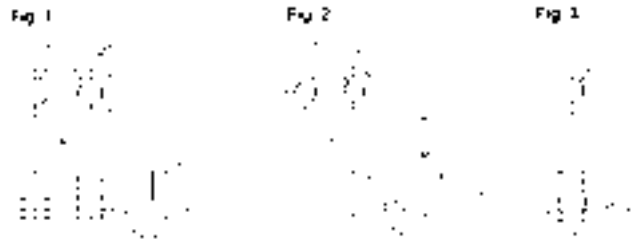
Für Futter-Typ / For chuck type	S-1 mm	S-2 mm	S-3 mm	S-4 mm	S-5 mm	S-6 mm	Durchg. / Thru hole mm	Verzahnung / Serration mm	Art.-Nr. / Order no.	EUR
206	169	40	20	12	M10	49,5	25	1,5x60°	● 29-SAB-06	252,70
208	200	40	25	14	M12	51	25	1,5x60°	● 29-SAB-08	261,60
208	200	50	25	14	M12	51	25	1,5x60°	○ 29-SAB-08-1	267,70
210	250	50	30	16	M12	65	25	1,5x60°	○ 29-SAB-10	361,60
212	300	50	30	21	M16	81	25	1,5x60°	○ 29-SAB-12	645,70

Preis pro Satz / Price per set

Nutensteine T-Nuts



Nutenstein für Kraftspannfutter, Stück T-nut for power chucks, piece



Typ / Type	A mm	B mm	C mm	D mm	E mm	F mm	G mm	H mm	J mm	K mm	L mm	M mm	Abb. / Fig.	Passend zu Futter / Matching chuck	Art.-Nr. / Order no.	EUR
N0205-OH	26	14,5	15	10	14	6	5,5	M8	5	2	-	-	1	N-204, N-205	● 29-N0205-OH	19,00
N0206-OH	36	17,5	18,5	12	20	8,2	7,5	M10	8	2,5	-	-	1	N-206, NB-306	● 29-N0206-OH	20,70
N0208-OH	46,5	20,5	20,5	14	25	10,5	8,5	M12	12	4	-	-	1	N-208, NB-208	● 29-N0208-OH	21,10
N0210-OH	51	22,5	21,5	16	30	11	8,5	M12	11	3	-	-	1	N-210, NB-210	● 29-N0210-OH	22,10
N0212-OH	55,5	29,5	27,8	21	30	12	11,5	M16	13	4,5	-	-	1	N-212, NB-212	● 29-N0212-OH	28,70
N0215-OH	80	33,5	45,5	24	43	17	16,5	M20	11	5	8	22	2	N-215, N-218	● 29-N0215-OH	39,80
V0206-OH	36,5	17,5	22,5	12	20	7,5	7,5	M10	6	3	-	-	1	V-206, NHT-208	● 29-V0206-OH	20,70
V0208-OH	48	20,5	25,5	14	25	11	9,5	M12	8	4	-	-	1	V-208	● 29-V0208-OH	21,10
V0210-OH	55	22,5	25,5	16	30	11	9,5	M12	8	4	-	-	1	V-210	● 29-V0210-OH	22,10
V0212-OH	55,5	26,5	33,5	18	30	11,5	13,5	M14	12	5	-	-	1	V-212	● 29-V0212-OH	28,70
V0215-OH	42	35	39,2	25,5	-	-	19	M20	-	25	-	-	3	V-215, V-218	● 29-V0215-OH	29,00
V0215-OH1	42	35	41,2	26	-	-	19	M20	-	25	-	-	3	V-215P3,0	● 29-V0215-1-OH	29,00
V0224-OH	46	37,5	45	25	-	-	19	M20	-	26,5	-	-	3	N-220, N-224, V-221, V-224, V-232	● 29-V0224-OH	31,90

Lieferung erfolgt ohne Schrauben / Screws not included
Preis pro Stück / Price per piece

Lagerstandard / in stock ●
innerhalb weniger Tage / within a few days ▶
auf Anfrage / on request ○
auslaufende Größe / as stock lasts ✖



Ausdrehvorrichtungen für Kraftspannfutter Jaw turning fixtures for power chucks

1
1.10

Ausdrehvorrichtungen für Kraftspannfutter Jaw turning fixtures for power chucks

- schnelle und flexible Handhabung
- ease of handling



Für Futter-Typ / For chuck type	B mm	A mm	E mm	D mm	C mm	F mm	G mm	kg	Art.-Nr. / Order no.	EUR
205	12	140	60	12	28	9	13	2	● 29-ADKF-05	188,20
206	12	168	80	12	32	9	16,5	2	● 29-ADKF-06	202,30
208	12	218	115	15	36	9	18,5	3	● 29-ADKF-08	225,70
210	12	258	150	17	40	9	18,5	4	● 29-ADKF-10	245,40
212	15	316	188	21	50	9	22,5	6	● 29-ADKF-12	379,00
215	20	380	230	23	52	16	31	11	● 29-ADKF-15	719,30

Spannzangenfutter Collet chucks

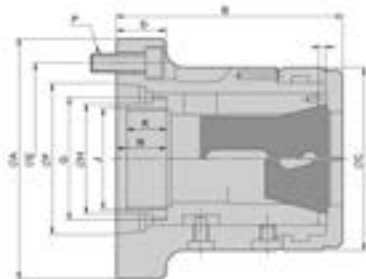


Kraftspannzangenfutter CR Collet chucks CR power operated



- kompakte Bauweise
- hohe Rundlaufgenauigkeit

- compact design
- high concentricity



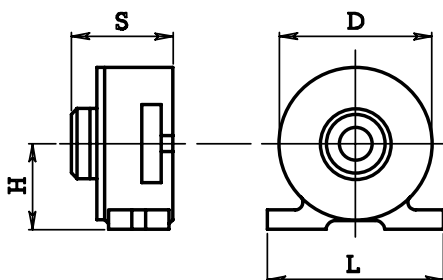
Futter / Chuck	Spannzange / Collet	○ max.	⬡ max.	□ max.
CR26	161E	26	22	18
CR30	163E	30	26	21
CR42	173E	42	36	30
CR60	185E	60	52	42
CR80	193E	80	69	56

Typ / Type	A mm	Aufnahme / Mounting	Max. Stangendurchmesser / Bar capacity mm	Spannhub / Sleeve stroke mm	Max. Betätigungs-kraft / Max. operating force (kN)	Max. Spann-kraft / Max. gripping force (kN)	Max. Drehzahl / Max. speed (Upm)	kg	Art.-Nr. / Order no.	EUR
CR26A4	112	A2-4	26	5	20	44	7000	4,5	29-CR-26A4	697,40
CR30A4	112	A2-4	30	5	20	44	7000	4,1	29-CR-30A4	661,30
CR42	155	Zyl Ø140	42	7	25	55	6000	6,2	29-CR-42	839,40
CR42A5	135	A2-5	42	7	25	55	6000	6,2	29-CR-42A5	839,40
CR42A6	170	A2-6	42	7	25	55	6000	11,5	29-CR-42A6	839,40
CR60	185	Zyl Ø170	60	7	30	65	5000	13	29-CR-60	1.065,30
CR60A6	170	A2-6	60	7	30	65	5000	13	29-CR-60A6	1.065,30
CR80A8	220	A2-8	80	7	35	73	4000	21	29-CR-80A8	1.904,30

Typ / Type	B mm	C mm	D mm	E mm	F mm	G	H mm	J max.	K mm	N mm	P	T mm
CR26A4	103,5	85	30	82,55	63,513	M50x1,5	45	M40x1,5	15	21,7	3-M10	2,3
CR30A4	103,5	85	30	82,55	63,513	M50x1,5	45	M40x1,5	15	21,7	3-M10	2,3
CR42	114	100	23	104,78	140	M66x1,5	66	M55x2,0	25	-	3-M10	3,1
CR42A5	124	100	27	104,78	82,563	M66x1,5	60	M55x2,0	25	27,4	4-M10	3,1
CR42A6	124	100	32	133,35	106,375	M66x1,5	66	M60x2,0	22	27,4	4-M12	3,1
CR60	139	130	30	133,35	170	M90x1,5	80	M74x2,0	30	-	6-M12	3,1
CR60A6	145	130	27	133,35	106,375	M90x1,5	80	M74x2,0	30	29,9	4-M12	3,1
CR80A8	170	156	35	171,45	139,719	M114x2,0	99	M90x2,0	27,5	34,9	6-M16	6,1

Pneumatische Spannzangenfutter für Druckspannzangen Pneumatic collet chucks for dead length collets

- pneumatische Spannung
- hochpräzise Werkstückzentrierung
- horizontal und vertikal einsetzbar
- pneumatic clamping
- precise centering of work piece
- for horizontal and vertical application



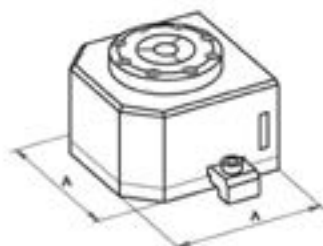
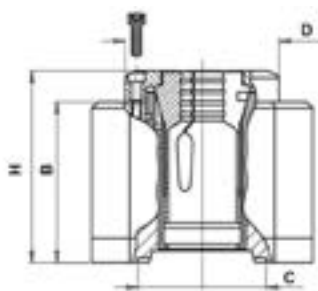
Für SZ / For collet	D mm	H mm	L mm	S mm	Spannkraft / Clamping force bei / per 6 bar	Spannkraft / Clamping force bei / per 8 bar	Spannkraft / Clamping force bei / per 10 bar	Art.-Nr. / Order no.	EUR
161E (2-26)	152	77	170	97	5 kN	7 kN	9 kN	14-PSF-161E	777,80
173E (3-42)	165	85	180	117	6 kN	8 kN	10 kN	14-PSF-173E	1.004,50



Spannzangenfutter Collet chucks

1

1.11



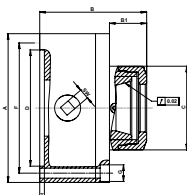
Pneumatische Spannzangenfutter, Module Pneumatic chucking devices, modules

- Pneumatisch betätigte Spannzangenfutter
- für den Einsatz mehrerer Futter nebeneinander geeignet
- horizontal und vertikal einsetzbar
- pneumatically operated collet chuck
- suitable for side by side application
- for horizontal and vertical use

Inkl. zwei Spannpratzen
Incl. two brackets

Für SZ / For collet	B mm	H mm	C mm	D mm	Art.-Nr. / Order no.	EUR
120E (2-12)	70	82	42	58	▶ 14-PSM-120E	839,00
140E (2-18)	70	82	42	58	▶ 14-PSM-140E	771,70
161E (2-26)	100	119	80	96	▶ 14-PSM-161E	1.266,80
173E (3-42)	100	119	80	96	▶ 14-PSM-173E	1.109,10
W20 (1-20)	70	82	42	-	▶ 14-PSM-W20	1.008,30

Spannzangenfutter für Druckspannzangen Collet chucks for dead-length collets



Technische Merkmale:

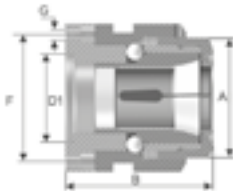
- Handbetätigung mit Schlüssel am Futterkörper
- Standardaufnahme DIN 6350
- einsetzbar auf Dreh- und Schleifmaschinen

Technical features:

- manually operated by wrench
- standard mounting DIN 6350
- suitable for turning and grinding

Für SZ / For collet	A mm	B mm	B1 mm	C mm	D (H6) mm	F mm	G Ø	T mm	SW mm	RPM _{MAX} min ⁻¹	Art.-Nr. / Order no.	EUR
161E (2-26)	160	115	40	90	125	140	3x10,5	5	11	4500	▶ 79-SZF-161E	a. A.
163E (2-30)	160	115	40	90	125	140	3x10,5	5	11	4500	▶ 79-SZF-163E	a. A.
164E (2-32)	160	115	40	90	125	140	3x10,5	5	11	4500	▶ 79-SZF-164E	a. A.
173E (3-42)	160	115	40	90	125	140	3x10,5	5	11	4500	▶ 79-SZF-173E	a. A.
185E (4-60)	200	125	78	152	160	176	3x10,5	5	11	4000	▶ 79-SZF-185E	a. A.

Inkl. Betätigungsschlüssel, Hakenschlüssel und Befestigungsschrauben
Incl. wrench, hook spanner and fixing screws

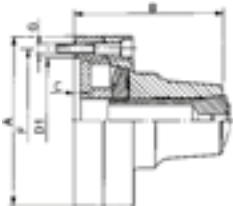


Handhebelfutter, zylindrische Aufnahme
Lever-operated collet chuck, centre mount

- Schnellspannfutter für Spannzangen Typ 173E
- Betätigung über Handhebel
- collet chuck for collets type 173E
- manually operated by a lever

Für SZ / For collet	B mm	A mm	D1 mm	F mm	G mm	RPM _{MAX} min-1	Art.-Nr. / Order no.	EUR
173E (3-42)	130	96	70	101	5 x 8,5	2000	ZE-HHF-173E	855,80

Passende Spannzangen auf Seite 199
Suitable collets see page 199



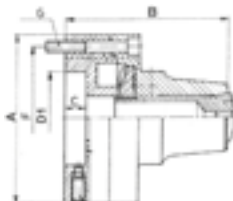
5C-Spannzangenfutter, mit zylindrischer Aufnahme
5C-collet chuck, centre mount

C mm	A (Ø) mm	D1 mm	F mm	G mm	B mm	RPM _{MAX} min-1	kg	Art.-Nr. / Order no.	EUR
4	126	95	108	3 x M8 x 45	107,4	6000	4,5	ZE-SF5C-125	177,20

5C-Spannzangenfutter, mit Adapter
5C-collet chuck, with adapter

Aufnahme / mount	Kurzkegel / Taper	Art.-Nr. / Order no.	EUR
DIN 55027	4"	ZE-SF5C/7-125/4	454,30
DIN 55027	5"	ZE-SF5C/7-125/5	454,30
DIN 55029	4"	ZE-SF5C/9-125/4	510,10
DIN 55029	5"	ZE-SF5C/9-125/5	510,10

Inkl. Spannschlüssel und Befestigungsschrauben
Incl. wrench and fixing screws



**5C-Spannzangenfutter, mit zylindrischer Aufnahme,
mit radialer Feineinstellung**
**5C-collet chuck, centre mount,
with radial fine adjustment**

C mm	A (Ø) mm	D1 mm	F mm	G mm	B mm	RPM _{MAX} min-1	kg	Art.-Nr. / Order no.	EUR
15	126	55	108	3 x M8 x 70	127	6000	6	ZE-SF5C-125FE	324,60

Inkl. Spannschlüssel und Befestigungsschrauben
Incl. wrench and fixing screws

Mit allen gängigen Spindelaufnahmen lieferbar. Passende Spannzangen auf Seite 198
Available for all spindle tapers. Suitable collets see page 198

Spannzangenfutter Collet chucks

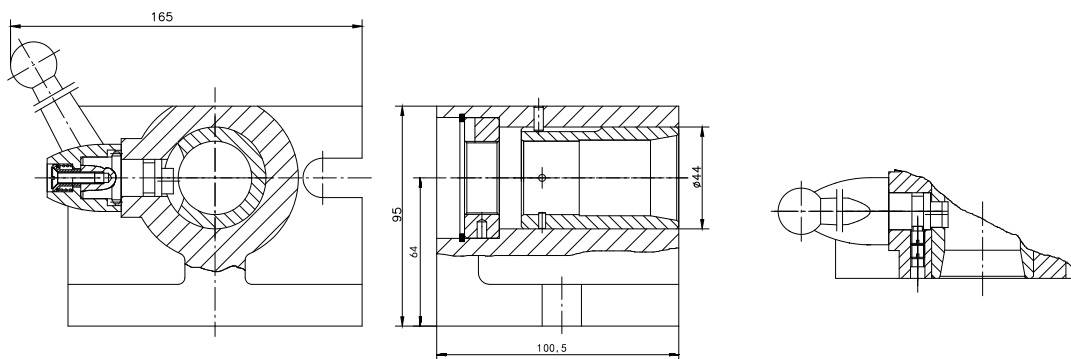
1

1.11



Spannzangenhalter für 5C-Spannzangen 5C-collet fixture

- Handbetätigt
- horizontal und vertikal einsetzbar
- Schnellspannhebel
- *manually operated*
- *for horizontal and vertical use*
- *quick clamping with lever*



kg

Art.-Nr. /
Order no.

EUR

5

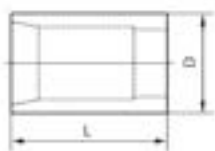
[14-SHV-5C](#)

43,40



Spannzangenhalter-Set 2-teilig, für 5C-Spannzangen 5C-collet block set, 2-piece

- zum Spannen von Werkstücken ohne separates Spannzangenfutter, z.B. in Drehfutterm oder Schraubstöcken
- inkl. 4-Kant- und 6-Kant-Hülse
- Spitzenhöhe: 22,2 mm
- *for clamping of workpieces without separate collet chuck*
- *incl. square and hexagonal sleeve*
- *centre height: 22,2 mm*



L
mm

D
mm

kg

Art.-Nr. /
Order no.

EUR

70

44,45

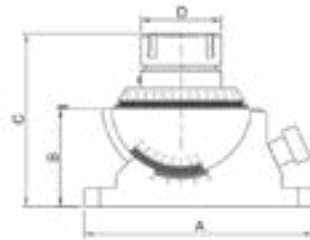
1,5

[14-SHDF-5C](#)

54,60

Dreh- und schwenkbares Spannzangenfutter
Universal angle collet chuck

- für Spannzangen ER40 (2-30)
 - mit Skalenring 360°
 - Toleranz ± 0,01 mm / 100 mm
 - 45° schwenkbar
 - Nonius
- for collets ER40 (2-30)
 - 360° scale ring
 - tolerance ± 0.01 mm / 100 mm
 - 45° vertical tilting
 - Vernier



A mm	B mm	C mm	D mm	E mm	F mm	Art.-Nr. / Order no.	EUR
180	77	136	63	110	16	ZE-SZS-ER40	760,30

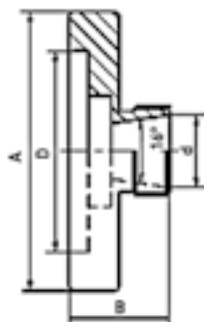
Passende Spannzangen Seite 191
Suitable collets see page 191

Spannzangenvorrichtungen
Collet fixtures



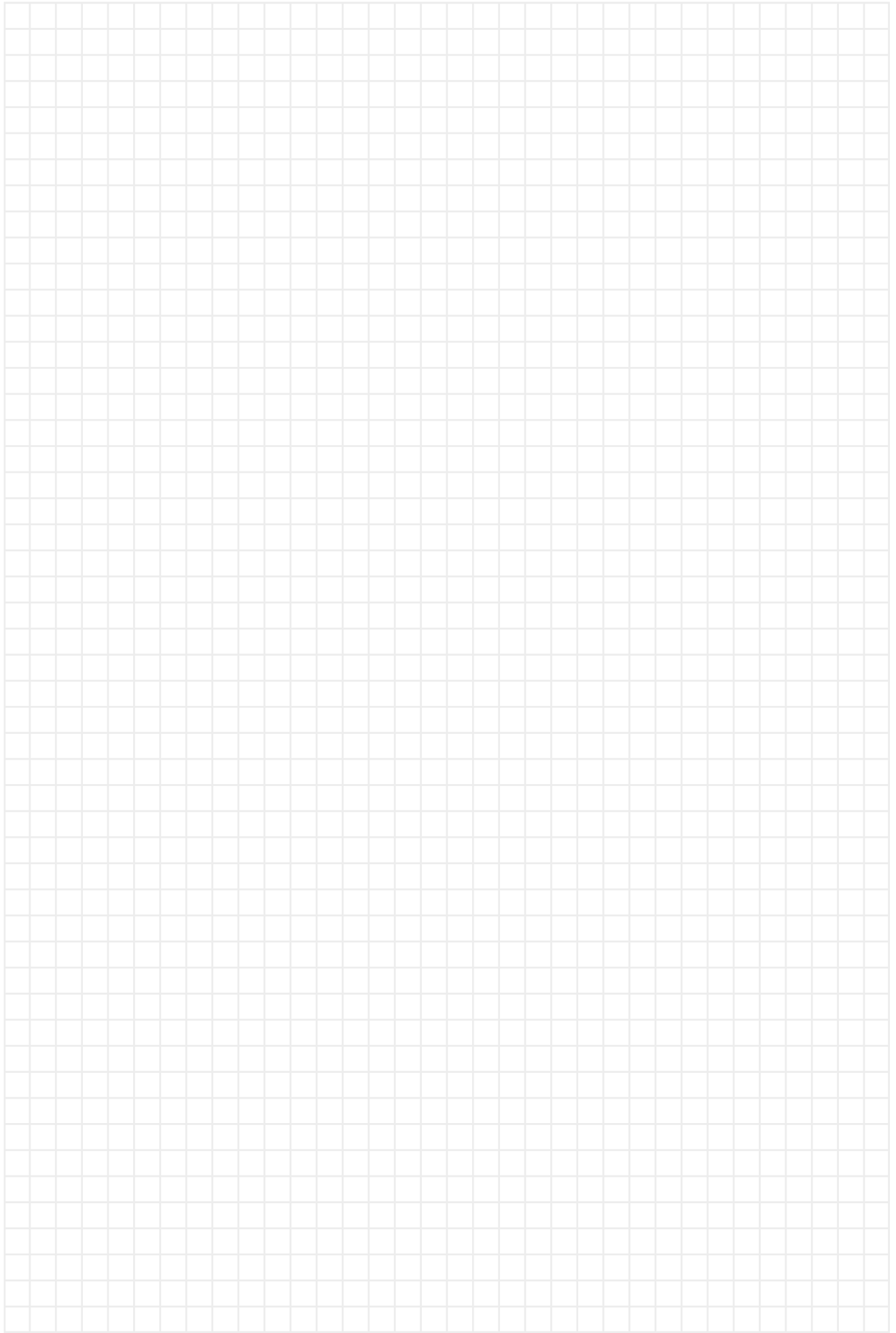
Spannzangenvorrichtungen
Collet fixtures

- mit zylindrischer Aufnahme
 - geeignet als stationäre Spannvorrichtung oder zur Aufnahme im Drehfutter
- cylindrical mounting
 - suitable as stationary clamping device or for use in lathe chucks



Für SZ / For collet	A mm	D mm	B mm	Art.-Nr. / Order no.	EUR
ER 16	45	22	25	ZE-SPV-ER16-045	52,00
ER 25	100	72	36	ZE-SPV-ER25-100	54,80
ER 32	80	55	42	ZE-SPV-ER32-080	69,10
ER 32	125	95	42	ZE-SPV-ER32-125	82,90

Passende Spannzangen Seite 191
Suitable collets see page 191



- Lagerstandard / *in stock*
- innerhalb weniger Tage / *within a few days*
- auf Anfrage / *on request*
- auslaufende Größe / *as stock lasts*