



DVD-S657 DVD-lejátszó



Ez a DVD-lejátszó nem csak kiváló képminőséget biztosít, hanem hangteljesítménye is kimagasló, és lejátszza a DVD-Audio/ Super Audio CD lemezeket is.

- Progresszív letapogatás (PAL/NTSC) • 108 MHz-es, 12 bites video D/A konverter • DVD-Audio/Super Audio CD lejátszás • CD túlmintételezés
- 192 kHz-es, 24 bit-es D/A konverterek • Közvetlen hang • Rugalmas formátum- és lemezkompatibilitás, például DVD-RW lemezre rögzített VR-formátum (CPRM-mel) és két rétegű DVD+R DL lemez lejátszása.
- Többmenetes MP3, JPEG, DivX és WMA lejátszás navigációs képernyővel • Kép CD (pl. JPEG) lejátszás miniatürizált kép nézetrel
- Egyidejű JPEG/MP3 lejátszás a vetítéshez



Vékony kialakítású progresszív letapogatású DVD-lejátszó kimagasló hang- és képminőséggel, kényelmes, széles körű funkcióválaszték.

- Progresszív letapogatás (PAL/NTSC) • 108 MHz-es, 12 bites D/A képkonverzió a kiváló képminőség érdekében • CD túlmintételezés
- 192 kHz-es, 24 bites D/A hangkonverzió a kiváló hangminőség érdekében
- Rugalmas formátum- és lemezkompatibilitás, például DVD-RW lemezre rögzített VR-formátum (CPRM-mel) és két rétegű DVD+R DL lemez lejátszása.
- NTSC/PAL átalakítás • Többmenetes MP3, JPEG, DivX és WMA lejátszás navigációs képernyővel • Kép CD (pl. JPEG) lejátszás miniatürizált kép nézetrel
- Egyidejű JPEG/MP3 lejátszás a vetítéshez



DVD-S557 DVD-lejátszó



A kiváló teljesítmény érdekében fejlett technológiával és szolgáltatásokkal jellemezhető elegáns DVD-lejátszó.

- Progresszív letapogatás (PAL/NTSC) • NTSC/PAL átalakítás • DVD-Video, SVCD, VCD, Audio CD és többmenetes JPEG/MP3 lejátszás • DVD+RW/+R*, DVD-R/-RW* és CD-R/RW*, **, *** lejátszás • 54 MHz-es, 12 bites video DAC a kiváló képminőség érdekében • Kép CD lejátszás navigációval
- Hangszínszabályzó és 3D zengetés • Gyors csévézés előre/hátra/különleges MP3 lejátszás • JPEG és MP3 fájlokat is tartalmazó lemezek lejátszása • Alumínium előlap



DV-SL100 DVD-lejátszó



A DVD+RW formátum minden előnyével a DRX-2MKII a legjobb kép- és hangminőséget és a szolgáltatások legátfogóbb választékát nyújtja.

- Felvétel DVD+RW* és DVD+R lemezekre* • Lineáris PCM hangfelvétel (1 és 2 órás felvételi üzemmódokban) • 6 felvételi üzemmód akár 6 órányi időtartammal • Kapacitáshoz igazodó felvétel • A felvett lemezek szinte minden DVD-Video lejátszón és DVD-ROM meghajtón lejátszhatók • Digitális másolás a kamkorderről az i.LINK csatlakozáson keresztül • Az indexképek képernyője mutatja az összes felvett tételből kiválasztott jeleneteket az egyszerű azonosítás érdekében • Automatikus és kézi fejezetmegjelölés • ShowView időzített felvétel • MP3



DRX-2 MKII DVD-felvevő



* Csak azokkal a lemezekkel kompatibilis, melyek a felvétel után le lettek zárva. Néhány lemezt nem lehet lejátszani a lemez típusától és a felvételi körülményektől függően. ** Csak a CD-DA, Video CD és Super Video CD formátumok szerint rögzített lemezekkel kompatibilis. *** Néhány MP3, JPEG, DivX és WMA lemezt nem lehet lejátszani a lemez típusától és a felvételi körülményektől függően.

A Yamahával könnyű szenzációs házimozsi hangot produkálni.

Ha szeret otthon filmeket nézni, akkor ezentúl még jobban fogja élvezni a valóságghú, dinamikus, teljesen térhatású hanggal. De ahelyett, hogy különböző komponensek közül kellene választania, és aggódnia amiatt, hogy mely hangsugárzók illeszkednek egymáshoz, a Yamaha házimozsi rendszerek leegyszerűsítik ezt. Hat kényelmes rendszerből választhat. Az AV Pack 105/205/305/505 egy kiváló minőségű DVD-lejátszót, az AV Recorder Pack 405 egy DVD-felvevőt, míg a HTiB (Házimozsi a dobozból) 105/205/305/405 egy nagy teljesítményű erősítőt tartalmaz. Mindegyikben öt/hat hangsugárzót és egy mélynyomót talál a teljes 5.1/6.1 csatornás hangkompatibilitás érdekében. Ráadásul minden rendszer tartalmazza a Yamaha exkluzív CINEMA DSP térhatású hangzását, amely változatos programokat kínál az elérhető legjobb film- és zeneélményért.



AV Pack 505



Az AV Pack 505 tartalma

RX-V457 (titánium) digitális házimozsi erősítő (lásd a 19. oldalon)

DVD-S557 (titánium) DVD-lejátszó (lásd a 21. oldalon)

NS-PLC3 digitális házimozsi hangsugárzó rendszer (lásd a 30. oldalon)

YST-SW011 (ezüst) mélynyomó (lásd a 28. oldalon).



AV Recorder Pack 405



Az AV Recorder Pack 405T/S tartalma

RX-V457 (titánium) digitális házimozzi erősítő (lásd a 19. oldalon)

DVD-2MKII (titánium) DVD-felvevő (lásd a 21. oldalon)

NS-P110 (ezüst) digitális házimozzi hangszugárzó rendszer

(lásd a 31. oldalon)

Fekete kivitelben is kapható: AV Pack 405B/B (fekete RX-V457 + fekete DRX-2MKII + fekete NS-P110)



AV Pack 305



Az AV Pack 305T/S tartalma

RX-V457 (titánium) digitális házimozzi erősítő (lásd a 19. oldalon)

DVD-S557 (titánium) DVD-lejátszó (lásd a 21. oldalon)

NS-M125 digitális házimozzi hangszugárzók és NS-C125 (ezüst)

(lásd a 28. oldalon)

YST-SW011 (ezüst) mélynyomó (lásd a 28. oldalon).

Fekete kivitelben is kapható: AV Pack 305B/B (fekete RX-V457 + fekete DVD-S557 + fekete NS-M125/NS-C125 + fekete YST-SW011)



AV Pack 205



Az AV Pack 205S/S tartalma

RX-V357 (ezüst) digitális házimozzi erősítő (lásd a 19. oldalon)

DVD-S657 (ezüst) DVD-lejátszó (lásd a 21. oldalon)

NS-P240 (ezüst) digitális házimozzi hangszugárzó rendszer

(lásd a 31. oldalon)

Fekete kivitelben is kapható: AV Pack 205B/B (fekete RX-V357 + fekete DVD-657 + fekete NS-P240)



AV Pack 105



Az AV Pack 105S/S tartalma

RX-V357 (ezüst) digitális házimozzi erősítő (lásd a 19. oldalon)

DVD-S557 (ezüst) DVD-lejátszó (lásd a 21. oldalon)

NS-P110 (ezüst) digitális házimozzi hangszugárzó rendszer

(lásd a 31. oldalon)

Fekete kivitelben is kapható: AV Pack 105B/B (fekete RX-V357 + fekete DVD-557 + fekete NS-P110)

HTiB (Házimozi a dobozban)

Ha szereti a filmeket, akkor biztosan egy jó minőségű házimozit szeretne. A Yamaha megérti az Ön helyzetét, és előállt a fantasztikus megoldással – itt láthatók a HTiB (Házimozi a dobozból) rendszerek. Zavarmentesen kap kiváló teljesítményt és illesztett komponenseket. Kezddheti nézni kedvenc filmjeit - azonnal.



HTiB 105



A HTiB 105S/S tartalma

RX-V357 (ezüst) digitális házimozsi erősítő (lásd a 19. oldalon)

NS-P240 (ezüst) digitális házimozsi hangszugárzó rendszer

(lásd a 31. oldalon)

Fekete kivitelben is kapható: HTiB 105B/B (fekete RX-V357 + fekete NS-P240)

HTiB 205



A HTiB 205T/S tartalma

RX-V457 (titánium) digitális házimozsi erősítő (lásd a 19. oldalon)

NS-M125 digitális házimozsi hangszugárzók és NS-C125 (ezüst)

(lásd a 28. oldalon)

YST-SW011 (ezüst) mélynyomó (lásd a 28. oldalon).

Fekete kivitelben is kapható: HTiB 205B/B (fekete RX-V457 + fekete NS-M125/NS-C125 + fekete YST-SW011)

HTiB 305



A HTiB 305T/S tartalma

RX-V557 (titánium) digitális házimozsi erősítő (lásd a 18. oldalon)

NS-P430 (ezüst) digitális házimozsi hangszugárzó rendszer

(lásd a 31. oldalon)

Fekete kivitelben is kapható: HTiB 305B/B (fekete RX-V557 + fekete NS-P430)

HTiB 405



A HTiB 405T/S tartalma

RX-V557 (titánium) digitális házimozsi erősítő (lásd a 18. oldalon)

NS-P436 (ezüst) digitális házimozsi hangszugárzó rendszer (lásd a 31. oldalon)

Fekete kivitelben is kapható: HTiB 405B/B (fekete RX-V557 + fekete NS-P436)

A házimozsi egy fejlett fajjára fejlődött.

A házimozsi egy fejlett fajjára fejlődött, amelyet CinemaStation-nek hívnak. Elegancia nagyon méltányos áron!



DVX-S301 DVD házimozsi rendszer



DVX-S302 DVD házimozsi rendszer



DVX-S150 DVD házimozsi rendszer

CinemaStation [DVR-S150 + NX-P150]



Minden egyben térhatású házimozsi rendszer nagyteljesítményű, változatos funkciókkal, továbbfejlesztett DVD-lejátszó, kiváló hangminőségű hangszugárzók és erőteljes mélynyomó.

- DVD-Audio és Super Audio CD lejátszás • 450 W teljesítmény (75 W/cs)
- 6 csatorna • Progresszív letapogatás (PAL/NTSC) • 108 MHz-es, 12 bites video DAC • 16 cm-es továbbfejlesztett YST az erőteljes basszusvisszaadás érdekében • CD túlmintevételezés • 192 kHz-es, 24 bites hang DAC • 2 utas satelit és center hangszugárzók • A mágneses árnyékolásnak köszönhetően a TV mellé helyezhető (minden hangszugárzó) • Rugalmas formátum- és lemezkompatibilitás • Képernyő kijelzés • Többmenetes MP3, JPEG, DivX és WMA lejátszás navigációs képernyővel • Hangkésleltetés az ajakszinkron beállításához • Kép CD (például JPEG) lejátszás • PAL<->NTSC konverzió

[Méretek (Sz x H x M), tömeg] • Központi egység: 360 x 53 x 310 mm; 2,7 kg • Satelit hangszugárzók (4x): 84 x 181 x 78 mm; 0,6 kg/egység • Center hangszugárzó: 300 x 84 x 78 mm; 1 kg • Mélynyomó: 200 x 390 x 382 mm; 11,5 kg



Teljes térhatású házimozsi rendszer kiváló hangminőséggel, csúcsteljesítményű DVD-lejátszóval, négy torony, egy center hangszugárzóval és erőteljes mélynyomóval.

- DVD-Audio és Super Audio CD lejátszás • 450 W teljesítmény (75 W/cs)
- 6 csatorna • Progresszív letapogatás (PAL/NTSC) • 108 MHz-es, 12 bites video DAC • 16 cm-es továbbfejlesztett YST az erőteljes basszusvisszaadás érdekében • CD túlmintevételezés • 192 kHz-es, 24 bites hang DAC • Négy, 2 utas torony satelit hangszugárzó • A mágneses árnyékolásnak köszönhetően a TV mellé helyezhető (minden hangszugárzó) • Rugalmas formátum- és lemezkompatibilitás • Képernyő kijelzés • Többmenetes MP3, JPEG, DivX és WMA lejátszás navigációs képernyővel • Hangkésleltetés az ajakszinkron beállításához • Kép CD (például JPEG) lejátszás • PAL<->NTSC konverzió

[Méretek (Sz x H x M), tömeg] • Központi egység: 360 x 53 x 310 mm; 2,7 kg • Satelit hangszugárzók (4x): 210 x 994 x 210 mm; 3 kg/egység • Center hangszugárzó: 328 x 98 x 64 mm; 0,7 kg • Mélynyomó: 200 x 390 x 382 mm; 11,5 kg



A CinemaStation csúcsmínőségű házimozsi-hangot biztosít a divatosan ragyogó komponensekből.

DVR-S150

- [Házimozsi erősítő] • YPAO: Automatikusan optimalizálja a hangot az Ön szobájában • 4 DSP programgomb ikonnal a távvezérlőn
- Képernyőmenü grafikus felhasználói felülettel • 6 csatorna • Eredeti Yamaha digitális erősítő (55 W/cs) • 12 térhatású program plusz SILENT CINEMA és Éjszakai üzemmód • Quad-Field CINEMA DSP a Dolby Digital Matrix 6.1 és DTS-ES Matrix 6.1 formátumok élvezetéhez
- Komponens képkimenet • FM/AM rádióvevő 40 állomással [DVD-lejátszó] • Progresszív letapogatás • 192 kHz-es, 24 bit-es D/A hangkonverterek • Nagyfokú lemezkompatibilitás: DVD-Video, DVD+RW/+R, DVD-R/RW, Audio CD, CD-R/RW, VCD, SVCD, MP3 és JPEG

• Méretek (SZ x H x M); tömeg: 360 x 80 x 360 mm

NX-P150

- [Hangszugárzók] • 100 W-os továbbfejlesztett YST mélynyomó az erőteljes basszusvisszaadás érdekében • A mágneses árnyékolásnak köszönhetően a TV mellé helyezhető (minden hangszugárzó)

[Méretek (Sz x H x M), tömeg] • Satelit hangszugárzók (4x): 72 x 170 x 108 mm; 0,9 kg/egység • Center hangszugárzó: 300 x 72 x 105 mm; 1,1 kg • Mélynyomó: 200 x 365 x 375 mm; 8,4 kg



SPS-80

Opcionális hangszugárzó állványok a DVX-S150-hez
• 300 mmφ (alap), 650-900 mm (magasság) • 1,9 kg



PianoCraft: A természetes hang élvezete egy nagy teljesítményű, elegáns rendszerrel.

A világhírű Yamaha zongorákba hatalmas mesterségbeli tudás épül be, és ugyanez az elszántság található meg a díjnyertes PianoCraft rendszer hangtechnikai és megjelenésbeli kiválósága mögött. Választhat a kis méretű, kiváló minőségű rendszerek közül, melyek két hangsugárzóból állnak, és mélynyomó is csatlakoztatható hozzájuk.



A PianoCraft E100 rendszer nyerte az EISA Legjobb kompakt rendszer 2000-2001 díját. A tekintélyes EISA díjakat a sajtó képviselői adják több mint 19 európai országból.



PianoCraft E600MKII Mikrokomponens rendszer



[Rádióerősítő: RX-E600MKII] • Nagy kimeneti teljesítmény: 60 W/cs • Lineáris csillapítás • Magas dinamikus teljesítmény • Mélynyomó kimenet • Különálló erősítés • Különböző időzítő funkciók • Rádióvevő 40 állomással **[CD/DVD-lejátszó: DVD-E600]** • Progresszív letapogatás (PAL/NTSC) • DVD+RW/+R, SVCD, VCD, Audio CD, CD-R/RW, DivX, MP3 és JPEG kompatibilitás

- Kép CD lejátszás navigációval • MP3 navigációs képernyő • Többmenetes MP3 és JPEG kompatibilitás • 2 utas bass-reflex hangsugárzó rendszer



PianoCraft E700 Mikrokomponens rendszer



[RDX-E700 CD/DVD rádióerősítő] • DivX, WMA és többmenetes MP3 és JPEG kompatibilitás • Progresszív letapogatás (PAL/NTSC)

- Rugalmas formátum- és lemezkompatibilitás • Kényelmes multi-jog vezérlőgomb • Vékony lemeztálcá
- 2 x 30 W teljesítmény • Gyors, egygombos rádióhangolás (30 FM, 20 AM állomás) • Mélynyomó kimenet

[NX-E700 hangsugárzó rendszer] • 2 utas bass-reflex hangsugárzó rendszer

- 11 cm-es mélysugárzó és 2,5 cm-es dóm magassugárzó • 110 W-os nagy teljesítményű bemenet



DVD-E600 DVD-lejátszó az RX-E600 kombinációjához



- Progresszív letapogatás (PAL/NTSC) • Kiváló minőségű hang DAC
- DVD+RW/+R, SVCD, VCD, Audio CD, CD-R/RW, MP3 és JPEG kompatibilitás • Kép CD lejátszás navigációval
- Többmenetes MP3 és JPEG kompatibilitás





PianoCraft E400

Mikrokomponens rendszer

STEREO

[Rádióerősítő: RX-E400] • Nagy teljesítmény: 60 W/cs • Lineáris csillapítás • Nagy dinamikus teljesítmény, kis impedanciás meghajtó képesség • Mélynyomó kimenet • Különálló erősítés • Különféle időzítő funkciók • Rádióvevő 40 állomással

• Automatikus hangolás **[CD-lejátszó: CDX-E400]** • CD-R és CD-RW lejátszás • CD Text kijelzés • Optikai digitális kimenet • 2 utas bass-reflex hangsugárzó rendszer



PianoCraft E300

Mikrokomponens rendszer



[CD-rádióerősítő: CRX-E300] • Nagy teljesítmény: 30 W/cs • Lineáris csillapítás • Nagy dinamikus teljesítmény, kis impedanciás meghajtó képesség • Mélynyomó kimenet • Különálló erősítés • Különféle időzítő funkciók

• Rádióvevő 40 állomással • Automatikus tárolás a memóriában • CD-R és CD-RW lejátszás • CD Text kijelzés • Optikai digitális kimenet • 2 utas bass-reflex hangsugárzó rendszer



PianoCraft választék



MDX-E300

MiniDisc felvevő



MDLP

• Változatos szerkesztési funkciók • Digitális és analóg felvételi szint-vezérlés • MDLP • Felvétel üzemmód választás

• 2 optikai digitális bemenet, 1 kimenet • 217 x 88 x 297 mm (SZ x H x M); 2,6 kg



KX-E300

Oda-vissza játszó kazettás deck

• Változatos szerkesztési funkciók • Műsorszám keresés

• Fordítási üzemmód választás

• 4 számjegyű szalaghossz számláló

• 217 x 88 x 291 mm (SZ x H x M); 3 kg



HX referencia Házimozi hangszugárzó rendszer sorozat

Kifejlesztettük a HX sorozatú referencia házimozis hangszugárzó rendszert, amely méltó a Yamaha névre. A hullámvezető tölcse a kiváló térbeli kifejezés érdekében, könnyű és feszes ezüstfenyő membránok (WSD), 3 utas ferde szekrény és egyebek, melyek a lehető legjobb választássá teszi a csúcsmínőségű házimozis élmény érdekében.



NS-C5HX

2 utas akusztikus felfüggesztésű center hangszugárzó rendszer



NS-4HX

2 utas kettős Bass-Reflex mélyszugárzó



NS-8HX

3 utas kettős Bass-Reflex mélyszugárzó

525 A-PMD sorozatú Házimozi és HiFi hangszugárzó rendszer

A természetes hangvisszaadás érdekében terveztük a minőségi Yamaha hangszugárzók hagyományai szerint. Továbbfejlesztett PDM kúpok alumínium présöntött kosarakkal, magassugárzó DC membránnal™ és innovatív szekrény-technológia



NS-C525

2 utas akusztikus felfüggesztésű center hangszugárzó rendszer



NS-M525

2 utas Bass-Reflex hangszugárzó rendszer



NS-525F

3 utas Bass-Reflex hangszugárzó rendszer

325 A-PMD sorozatú Házimozi és HiFi hangszugárzó rendszer

Nagy teljesítményű házimozis hangszugárzók a természetes hangvisszaadás érdekében továbbfejlesztett PDM kúppal, DC membránnal™ magassugárzókkal, innovatív szerkező-technológiával és pazar faburkolattal.



NS-C325

2 utas akusztikus felfüggesztésű center hangszugárzó rendszer



NS-M325

2 utas hangszugárzó rendszer



NS-325F

2 utas Bass-Reflex hangszugárzó rendszer

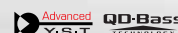
Mélynyomók Elengedhetetlenek a házimozis és a HiFi

A digitális zene- és filmforrás teljes hangélménye, amely mély, tiszta basszusvisszaadást igényel. A Yamaha mélynyomók olyan kifinomult technológiákat alkalmaznak, mint a QD-Bass (alós állású meghajtók, amelyek a hangot négy irányban sugározzák) és a továbbfejlesztett YST, amely biztosítja a hangnyomás és az összteljesítmény legmagasabb szintjét.



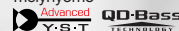
YST-SW1500

Továbbfejlesztett YST és QD-Bass mélynyomó



YST-SW515

Továbbfejlesztett YST II és QD-Bass mélynyomó



YST-SW325

Továbbfejlesztett YST II és QD-Bass mélynyomó





vidac
ESTERRECH

YST-SW800

Továbbfejlesztett YST és QD-Bass mélynyomó

Advanced Y-S-T QD-Bass TECHNOLOGY



YST-SW225

Továbbfejlesztett YST II és QD-Bass mélynyomó

Advanced Y-S-T QD-Bass TECHNOLOGY



YST-SW011

Továbbfejlesztett YST és QD-Bass mélynyomó

Advanced Y-S-T QD-Bass TECHNOLOGY



YST-SW030

Továbbfejlesztett YST és QD-Bass mélynyomó

Advanced Y-S-T QD-Bass TECHNOLOGY



YST-SW015

Továbbfejlesztett YST és QD-Bass mélynyomó

Advanced Y-S-T QD-Bass TECHNOLOGY



225 PMD sorozatú Házimozis hangszugárzó rendszerek

Pontosan ezeket a vékony, nagy teljesítményű hangszugárzó rendszereket keresik a mai házimozis rajongók. A pazar, kítárgult pórús borítás erőteljes, pontos hangvisztaadással párosul a PMD kúp mélyszugárzók és a DC membránú™ alumínium-magnézium dóm magassugárzók (a membrán és a hangtekerces integrált) segítségével.



NS-C225

2 utas akusztikus felfüggesztésű center hangszugárzó rendszer



NS-M225

2 utas hangszugárzó rendszer



NS-225F

2 utas Bass-Reflex hangszugárzó rendszer

125 sorozatú Házimozis hangszugárzó rendszerek

A két első torony-hangszugárzóból, két hátsó hangszugárzóból és egy center hangszugárzóból álló 125-ös sorozat feltűnően vékony megjelenése jól párosul a lapos tévékhez és plazmamegjelenítőkhöz. A kiváló hangminőséget biztosítják a kettős 8 cm-es fehér membránú mélyszugárzók és a 2,2 cm-es kiegyenlített dóm magassugárzók valamint a kettős bass-reflex nyílás a torony-hangszugárzóban.



NS-P125

Center és hátsó hangszugárzó rendszer



NS-125F

2 utas Bass-Reflex hangszugárzó rendszer



NS-CG75

2 utas, kettős mélyszugárzó center hangszugárzó rendszer



NS-G25

2 utas Bass-Reflex hangszugárzó rendszer



NS-G40MKII

2 utas, 3 hangszugárzós Bass-Reflex hangszugárzó rendszer

PLC sorozatú Digitális házimozis hangszóró rendszerek



Az NS-PLC8-t a Yamaha hagyományos zongoraburkolata és elegáns kialakítása jellemzi a madárszem juhar és sötétbarna színű szekrénnel.



NS-LC8
3 utas Bass-Reflex hangszóró rendszer



NS-PC8
Center és hátsó hangszóró rendszer



Az NS-PLC5 első, hátsó és center hangszórót tartalmaz, melyek kiváló minőségű hangot biztosítanak, és jól illeszkednek az alumínium lapos kijelzőkhöz.



NS-LC5
2 utas akusztikus felfüggesztésű torony-hangszóró rendszer

NS-PC5
Center és hátsó hangszóró rendszer



Az NS-PLC3 egy kiváló minőségű 2 utas hangszóró, amely teljes, dinamikus térhatású hangzást kínál a vékony, alumínium szekrényekből.



NS-LC3
2 utas akusztikus felfüggesztésű torony-hangszóró rendszer

NS-CLC3
2 utas akusztikus felfüggesztésű center hangszóró rendszer

NS-ELC3
2 utas hangszóró rendszer

101 sorozatú Házimozis hangszóró rendszerek

A lapos hangszórók jól kiegészítik a lapos képernyőjű megjelenítőket, és dinamikus térhatású hangot biztosítanak.

- Vékony hangszórók a plazmamonitorokhoz
- 3 utas akusztikus felfüggesztésű kialakítás
- 4 10 cm-es kup mélysugárzó és 1,9 cm-es lágy dóm magassugárzó
- Mágneses árnyékolás
- Farost első lemez
- Eltávolítható szövetrács
- Opcionális asztali hangszóró állvány



NS-F101
3 utas, 5 hangszórós, akusztikus felfüggesztésű hangszóró rendszer



NS-CF101
3 utas, 5 hangszórós, akusztikus felfüggesztésű center hangszóró rendszer



SPS-LF101
Opcionális asztali hangszóró állvány
• 260 x 338 x 260 mm (SZ x H x M)
• 2,6 kg



Hangszugárzó csomagok Digitális házimozizó hangszugárzó csomagok

Igy gyorsan élvezheti a remek házimozizit - vásárolja meg a hangszugárzóit egyetlen csomagban! Olyan hangszugárzókat igen méltányos áron kap, melyek tökéletesen illenek egymáshoz kialakításban és akusztikában.

**NS-P436**

Digitális házimozizó 6.1 csatornás hangszugárzó csomag

Advanced Y.S.T. QD-Bass TECHNOLOGY

**NS-P430**

Digitális házimozizó 5.1 csatornás hangszugárzó csomag

Advanced Y.S.T. QD-Bass TECHNOLOGY

**2.1 Stereo Set**

NS-M225 + YST-SW225 2.1 csatornás összeállítás (A műszaki leírást lásd a 38. illetve 37. oldalon)

Advanced Y.S.T. QD-Bass TECHNOLOGY

NS-P240

Digitális házimozizó 5.1 csatornás hangszugárzó csomag

Advanced Y.S.T.

**NS-P110**

Digitális házimozizó 5.1 csatornás hangszugárzó csomag

Advanced Y.S.T.

**SPS-10MM (Ezüst)**

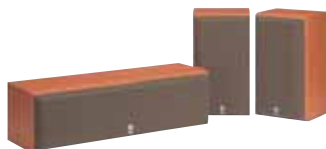
Opcionális hangszugárzó állvány az NS-P436 és NS-P430-hoz • 300 x 300 mm (alap), 618-868 mm (magasság) • 1,6 kg

SPS-S80

Opcionális hangszugárzó állvány az NS-P240 és NS-P110-hez • 300 mm ϕ (alap), 650-900 mm (magasság) • 1,9 kg

**HT sorozatú** Házimozizó hangszugárzó rendszerek

A Yamaha az NS-50F (első b/j), az NS-P60 (center és hátsó b/j) és a továbbfejlesztett YST mélynyomó 6.1 csatornás kombinációját ajánlja. A modern filmek teljes dinamikapotenciáljának élvezetéhez ez a Yamaha összeállítás ideális.

**NS-P60**

Center és hátsó hangszugárzó rendszer

**NS-50F**

3 utas Bass-Reflex hangszugárzó rendszer



Audiofilek készítették audiofilek számára

Mindenki, aki ismeri a Yamaha márkanévet tudja, hogy mindig elkötelezetten a "természetes hangot" kínáljuk annak valódi jelentésében - hangreprodukción, mely a lehető legközelebb áll a valósághoz. A többi digitális termékünk sikerével és a legfejlettebb digitális technológia elérhetőségével mérnökeink egy valóban nagyszerű digitális erősítő megalkotására fókuszáltak - egy olyan készülékre, amely kihasználja a digitális technológia előnyeit annak hátrányai nélkül azért, hogy hihetetlenül pontos és tiszta, természetes hangot állítson elő. Az eredmény az MX-D1. Készüljön fel: meg fog hökkenni és el fogja ragadtatni magát!



MX-D1 Sztereó Digitális teljesítményerősítő

STEREO stereoplay

Yamaha digitális erősítő technológia

- Eredeti Yamaha teljesítménymodul chipkészlet: LSI (YDA133) modulátor és MOS-FET LSI meghajtók (két YDA134)
- Konstans erősítésű PLL modulátor áramkör
- Kereszt-visszacsatolású hurokáramkör
- Továbbfejlesztett analóg visszacsatolású áramkör
- Aktív teljesítményvezérlő rendszer
- Mágneses csatolású javítóáramkör
- Nagysebességű védőáramkörök
- Biztonsági sorrendi logika
- Túláram védelem
- DC érzékelő áramkör
- PWM digitális meghajtású nagyhatékonyságú tápegység
- 500 W/cs kimeneti teljesítmény nagyon kis (0,002%) torzítással
- A nagy teljesítményű alkatrészekhez üvegszálat tartalmazó 4 rétegű epoxigyanta borítású nyomtatott áramkört lap
- Hatalmas szélessávú bemenetek és hangsugárzó kimenetek
- Szétválasztott SEPP erősítőáramkör
- Kimeneti szűrő (nagy hatással van a hangminőségre): saját fejlesztésű duplamagos, kis impedanciás toroidtekercs és extra nagy saját fejlesztésű elektrolit blokkkondenzátorok
- Bemenet váltás kapcsolt iker cross bar relékkel
- Kiváló hangminőség a tápegységben található elektrolit kondenzátoroknak köszönhetően
- Extra vékony (12 mm), alumínium, Yamaha zongoraburkolat előlap és oldalsó panelek
- Mágnesesen árnyékolat alumínium felső borítás és hátsó panel
- Pontvezérelt, rezonanciagátló láb
- Erőtéljes, rézborítású acél belső váz

Power Engine chipkészlet

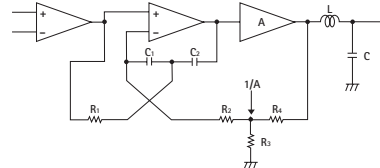
A hagyományos digitális erősítők korlátainak átlépéséhez a Yamaha kifejlesztette saját Power Engine chipkészletét, amely lehetővé teszi az MX-D1 számára, hogy magas szintű hangminőséget és teljesítményt, valamint kis fogyasztást és kompakt méretet érjen el.



YDA133 modulátor LSI (balra), és YDA134 MOS-FET teljesítmény meghajtó LSI (jobbra)

Kereszt-visszacsatolású hurokáramkör

A digitális impulzus kimenetet visszacsatolja a kereszt-visszacsatolású hurok, így növeli a kimeneti fok és a modulátoráramkör linearitását. Ezzel alacsony torzítási karakterisztika és nagy dinamikatartomány érhető el.



Monaurális független felépítés

A két monaurális független rekesz nagyobb hatékonyságot nyújt, és kizárja az elektronikus interferenciát, amely csökkenti a teljesítményt.



Személyre szabható telepítés: Az MX-D1 személyre szabását megkönnyíti az RS-232C csatlakozó, amely lehetővé teszi a kétirányú vezérlést, az azonosító beállítását egy többcsatornás erősítő-rendszerben, és a trigger ki-/bemenetű lánckapcsolat létrehozását a szinkronizált bekapcsoláshoz a Through és a Power üzemmódokban.

A MX-D1 fő jellemzői

[HANG] • Min. RMS kimeneti teljesítmény (8/6/4 Ohm, 1 kHz, 0,1% THD): 500 W + 500 W • Dinamikus teljesítmény/csatorna: 1.000 W (2 Ohm)/1.000 W (4 Ohm)/850 W (6 Ohm)/700 W (8 Ohm) • Bemeneti érzékenység/impedancia (500 W/8 Ohm, szimmetrikus, aszimmetrikus): 2,2 V/10 kOhm, 1,3 V/25 kOhm • Frekvencia-átvitel: 1 Hz-100 kHz \pm 3 dB • Teljes harmonikus torzítás (1 kHz, 10 W/8 Ohm, 20 kHz LPF): 0,002% • Jel/zaj viszony (IHF-A hálózat, J: 1,3 V, rövidzárta bemenet, 20 kHz LPF): 120 dB • Maradékzaj (IHF-A hálózat, 20 kHz LPF): 63 μ V • Csatorna elkülönítés (1 kHz, bemenet 5,1 kOhmmal rövidre zárva): 100 dB • Némitás: $-\infty$

[ÁLTALÁNOS] • Készenléti fogyasztás: Kevesebb mint 0,1 W • Méretek (SZ x H x M): 435 x 75 x 437 mm • Tömeg: 10,4 kg



YPC-1 Passzív vezérlő (opcionális)

A YPC-1 egy passzív vezérlőegység, amellyel kiválasztható a bemenet és a hangerő szabályozható. Az MX-D1-hez illeszkedő fekete burkolattal is elérhető.



A YPC-1 fő jellemzői

• -1 dB (-100 dB) ganghiba, kiváló minőségű folyamatosan változtatható csillapítású sárgaréz házzal • Kis ellenállású forgatható választókapcsoló • Extra vékony (12 mm), alumínium, Yamaha zongoraburkolat előlap és oldalsó panelek • Pontvezérelt, rezonanciagátló láb • 240 x 75 x 269 mm (SZ x H x M) • 3,4 kg

HiFi készülékek

RX-797 *Fi* AM/FM sztereo rádióerősítőToP-ART *CD Direct Amplification*

Csúcskategóriájú sztereo erősítő ToP-ART, közvetlen CD erősítéssel, lineáris csillapítással és többzónás vezérlési képességgel.

- ToP-ART • Kapcsolható közvetlen CD erősítés • DVD-Audio és Super Audio CD kompatibilitás • Lineáris csillapítás • Magas dinamikus teljesítmény • Többzónás vezérlési képesség dedikált zóna-távírányítóval
- Programozott távírányító a főzónához • Folyamatosan változtatható hangerőszabályzó • Mélynyomó kimenet
- Távezérelhető, motormeghajtású hangerőszabályzás

AX-596 *Fi* ToP-ART *CD/DVD Direct Amplification*

Sztereo integrált erősítő

- 155 W/cs • ToP-ART közvetlen hangkimenet • Kapcsolható közvetlen CD/DVD erősítés (elkülönített beállítás) • DVD-Audio kompatibilitás kiterjesztett frekvencia-átvitellel • Folyamatosan változtatható hangerőszabályzó • Felvételi kimenet választó • Aranyozott bemenetek (minden bemenet)



STEREO

AX-496 *Fi* ToP-ART *CD/DVD Direct Amplification*

Sztereo integrált erősítő

- 120 W/cs • ToP-ART közvetlen hangkimenet • Kapcsolható közvetlen CD/DVD erősítés • DVD-Audio kompatibilitás kiterjesztett frekvencia-átvitellel • Folyamatosan változtatható hangerőszabályzó • Felvételi kimenet választó • Aranyozott CD bemeneti csatlakozó

AX-396 *Fi* ToP-ART *CD/DVD Direct Amplification*

Sztereo integrált erősítő

- 95 W/cs • ToP-ART közvetlen hangkimenet • Kapcsolható közvetlen CD/DVD erősítés • DVD-Audio kompatibilitás kiterjesztett frekvencia-átvitellel



AUDIO

stereoplay

RX-496RDS *Fi*

AM/FM sztereo rádióerősítő

- 105 W/cs • Valódi közvetlen kimenet
- 5 hangbemenet 2 magnó csatlakozással
- 40 AM/FM állomás véletlen elérésű tárolása
- Automatikus FM állomás memória, tárolt állomások szerkesztése • Közvetlen PLL IF számolósintézeres hangolás

RX-396RDS *Fi*

AM/FM sztereo rádióerősítő

- 55 W/cs • 5 hangbemenet 2 magnó csatlakozással • 40 AM/FM állomás véletlen elérésű tárolása • Automatikus FM állomás memória, tárolt állomások szerkesztése
- Közvetlen PLL IF számolósintézeres hangolás

TX-592RDS *Fi*

AM/FM sztereo rádiótuner

- 40 AM/FM állomás véletlen elérésű tárolása
- Automatikus FM állomás memória, tárolt állomások szerkesztése • Közvetlen PLL IF számolósintézeres hangolás • Teljesen lineáris IF erősítő áramkör • Forgó enkóderes hangolás

TX-492RDS *Fi*

AM/FM sztereo rádiótuner

- 40 AM/FM állomás véletlen elérésű tárolása
- Automatikus FM állomás memória, tárolt állomások szerkesztése • Közvetlen PLL IF számolósintézeres hangolás • Teljesen lineáris IF erősítő áramkör

CDR-HD1500 *Fi* CD-R/RW + HDD digitális hangfelvétel

HOMEVISION STEREO

Rugalmas, kényelmes, nagy kapacitású digitális felvétel. Számítalan felhasználásra ideális, például kiváló minőségű zenegép.

- Lineáris PCM 16 bites/ 44 kHz-es felvétel (nincs tömörítés) • 24 bites DAC/ADC • Master minőségű hangfelvételi mód (csak CD-R-nél) • A CD-HDD-CD felvétel megtartja a teljesen digitális minőséget
- 250 GB-es merevlemez kapacitás • Könnyű, átfogó szerkesztési lehetőségek a CD felvétel előtt

- 100 órányi folyamatos külső felvétel • Nagy sebességű másolás és nagy sebességű felvétel
- Jog dial a gyors sávéléshez • Képernyő kijelzés • Szinkronizált felvételi mód • Időzített felvétel • Cimbevitel az RS-232C csatlakozón keresztül • Időpont keresés • Másolásvédelem





KX-493 *HiFi*

Sztereó kazettás magnó deck Play Trim vezérléssel

- Hangkiegyenlítés • Automatikusan szalag beállítás
- Dolby B/C NR zajcsökkentés • 160 kHz-es felvételi előmagnesezés • Dolby HX Pro Dynamic Bias Servo • Kazettastabilizátor • CD-magnó szinkron felvétel indítás • Szakaszos/teljes ismétlés • MPX szűrő kapcsoló • Manuális előmagnesezés vezérlés



KX-393 *HiFi*

Sztereó kazettás magnó deck Play Trim vezérléssel

- Hangkiegyenlítés • Automatikusan szalag beállítás
- Dolby B/C NR zajcsökkentés • Dolby HX Pro Dynamic Bias Servo • Kazettastabilizátor • CD-magnó szinkron felvétel indítás • Szakaszos/teljes ismétlés • MPX szűrő kapcsoló • Manuális előmagnesezés vezérlés



KX-W321 *HiFi*

Kétkazettás oda-vissza játszó magnó deck

- Két sebességű (normál/gyors) másolás • Dolby B/C NR zajcsökkentés • Relés lejátszás • Yamaha GF fejek • Automatikusan szalag típus kiválasztás • 4 számjegyű szalagszámláló (mindkét decknél)



CDX-596 *HiFi*

CD játszó PRO-Bit technológiával 

- PRO-BIT technológia • CD-R és CD-RW lejátszás
- Intelligens digitális szervó • CD-magnó szinkron felvétel indítás • 3 üzemmódú CD Text kijelzés
- Jelcsúcs keresés a felvételi szint tökéletes beállításához • Háromféle szalagszerkesztés
- 40 sáv programozható lejátszás • Optikai digitális kimenet • 4 üzemmódú idő kijelzés
- Finom hang beállítás • Üres szakasz beszúrása




CDX-496 *HiFi*

CD játszó jelcsúcs kereséssel 

- CD-R és CD-RW lejátszás • Intelligens digitális szervó • CD-magnó szinkron felvétel indítás
- Jelcsúcs keresés a felvételi szint tökéletes beállításához • Háromféle szalagszerkesztés
- 40 sáv programozható lejátszás • Optikai digitális kimenet • 4 üzemmódú idő kijelzés
- Üres szakasz beszúrása



CDX-396 *HiFi*

CD játszó optikai digitális kimenettel 

- CD-R és CD-RW lejátszás • Intelligens digitális szervó • CD-magnó szinkron felvétel indítás
- Jelcsúcs keresés a felvételi szint tökéletes beállításához • Háromféle szalagszerkesztés
- 40 sáv programozható lejátszás • Optikai digitális kimenet a digitális jel közvetlen MD felvételhez való küldéséhez • 4 üzemmódú idő kijelzés



CDC-685 *HiFi*

CD váltó PlayXchange-el 

- Szabadalmaztatott Yamaha PlayXchange • CD-R és CD-RW lejátszás • Intelligens digitális szervó
- CD-magnó szinkron felvétel indítás • 3 üzemmódú CD Text kijelzés • Jelcsúcs keresés a felvételi szint tökéletes beállításához • Háromféle szalagszerkesztés
- 40 sáv programozható lejátszás • Lemez (bemutató) tallózás • Optikai digitális kimenet
- 4 üzemmódú idő kijelzés



CDC-585

CD váltó PlayXchange-el 

- Szabadalmaztatott Yamaha PlayXchange • CD-R és CD-RW lejátszás • Intelligens digitális szervó
- CD-magnó szinkron felvétel indítás • Lemez (bemutató) tallózás • 3 üzemmódú CD Text kijelzés
- Háromféle szalagszerkesztés • 40 sáv programozható lejátszás • Optikai digitális kimenet
- 4 üzemmódú idő kijelzés



MDX-596 *HiFi*

MiniDisc felvevő 

- Digitális felvételszint-vezérlés memóriával
- 20 bites A/D és D/A átalakítás • 24 bites kvantálási rendszer • Optikai digitális bemenetek (2) és kimenetek • Szuper bit allokáció (SBA)
- Automatikusan szinkronmintavétel-arány átváltás
- Változatos szerkesztési funkciók: • Kényelmes címezés • Időtakarékos felvétel • Szinkron felvétel

HiFi csomagok

	Rádióerősítő	CD-lejátszó	Kazettás magnó	Hangsugárzó
1. HiFi csomag	RX-396RDS	CDX-396	KX-493	NS-G40MKII
2. HiFi csomag	RX-396RDS	CDX-496	KX-493	NS-G40MKII
3. HiFi csomag	RX-396RDS	CDX-496	KX-W321	NS-G40MKII
104 sztereó csomag	RX-396RDS	CDX-396		NS-M515



Műszaki leírások

• Házimozi komponensek térhatású programjai

		DSP-Z9	RX-V4600	RX-V2600	RX-V1600	RX-V757	RX-V657	RX-V557	RX-V457	RX-V357	RX-V100D
Dekódolt formátumok											
	Dolby Digital	●	●	●	●	●	●	●	●	●	●
	Dolby Digital EX	●	●	●	●	●	●	●	●		●
	DTS Digital Surround	●	●	●	●	●	●	●	●	●	●
	DTS 96/24	●	●	●	●	●	●	●	●	●	●
	DTS-ES Matrix 6.1	●	●	●	●	●	●	●	●	●	●
	DTS 96/24 ES (6.1)	●									
	DTS-ES Discrete 6.1	●	●	●	●	●	●	●	●		●
	Dolby Pro Logic	●	●	●	●	●	●	●	●	●	●
	Dolby Pro Logic II Music	●	●	●	●	●	●	●	●	●	●
	Dolby Pro Logic II Movie	●	●	●	●	●	●	●	●	●	●
	Dolby Pro Logic II Game	●	●	●	●	●	●	●	●	●	●
	Dolby Pro Logic IIx Music	●	●	●	●	●	●	●	●	●	●
	Dolby Pro Logic IIx Movie	●	●	●	●	●	●	●	●	●	●
	Dolby Pro Logic IIx Game	●	●	●	●	●	●	●	●	●	●
	DTS Neo:6 Music	●	●	●	●	●	●	●	●	●	●
	DTS Neo:6 Cinema	●	●	●	●	●	●	●	●	●	●
HiFi DSP programok											
HALL	Munich A	●	●	●							
	Frankfurt	●									
	Stuttgart	●									
	Munich B	●									
	Vienna	●	●	●	●						●
	Amsterdam	●									
	Hall G in U.S.A	●									
	Hall H in USA	●									
CHURCH	Éő koncert	●				●	●	●	●	●	
	Tokyo	●									
	Freiburg	●	●	●							
JAZZ CLUB	Royaumont	●									
	Village Gate	●									
	Village Vanguard	●									
ROCK CONCERT	The Bottom Line	●	●	●	●	●	●	●	●	●	●
	The Roxy Theatre	●	●	●	●	●	●	●	●	●	●
	Warehouse Loft	●									
CLASSICAL/ OPERA	Arena	●									
	Classical/Opera	●									
ENTERTAINMENT	Disco	●	●	●	●	●	●	●	●	●	●
	Party	●									
STEREO	9 csat. sztereó	●	● (7 cs. sztereó)	● (7 cs. sztereó)	● (7 cs. sztereó)	● (7 cs. sztereó)	● (7 cs. sztereó)	● (6 cs. sztereó)	● (6 cs. sztereó)	● (5 cs. sztereó)	● (6 cs. sztereó)
HiFi DSP összesen		21	7	7	5	5	5	5	5	5	5
CINEMA DSP programok											
ENTERTAINMENT	Game	●	●	●	●	●	●	●	●	●	●
	TV Sports	●	● (Variety/Sports)	● (Variety/Sports)	● (Variety/Sports)	● (Variety/Sports)	● (Variety/Sports)	● (Variety/Sports)	● (Variety/Sports)	● (Variety/Sports)	● (Variety/Sports)
	Mono Movie	●	●	●	●	●	●	●	●	●	●
MUSIC (ZENE)	Pop/Rock	●	●	●	●	●	●	●	●	●	●
	DJ	●									
	Classical/Opera	●	●	●							
MOVE THEATER	Pavilion	●									
	Spectacle	●	●	●	●	●	●	●	●	●	●
	Sci-Fi	●	●	●	●	●	●	●	●	●	●
	Adventure	●	●	●	●	●	●	●	●	●	●
	General	●	●	●	●	●	●	●	●	●	●
STANDARD	Enhanced	●	●	●	●	●	●	●	●	●	
CINEMA DSP összesen		12	10	10	9	9	9	9	9	9	9
THX programok											
THX program	Cinema	●	●	●	●						
	Ultra2 Cinema	●									
	Select2 Cinema		●	●	●						
	Music Mode	●	●	●	●						
	Game Mode		●	●	●						
	ES Matrix 6.1	●									
	ES Discrete 6.1	●									
	Surround EX	●	●	●	●						
THX program összesen		6	5	5	5						
Összes program		39	22	22	19	14	14	14	14	14	14

●: HiFi DSP programok

●: CINEMA DSP

●: Tri-Field CINEMA DSP

●: Quad-Field CINEMA DSP

●: THX programok

Digitális hangvetítők	YSP-1000	YSP-800
Hangsugárzók	40 x 4 cm-es nyalábmeghajtó és 2 x 11 cm-es mélysugárzó	21 x 4 cm-es nyalábmeghajtó és 2 x 10 cm-es mélysugárzó
Digitális erősítő	120 W-os teljesítmény: 40 x 2 W + 2 x 20 W	82 W-os teljesítmény: 21 x 2 W + 2 x 20 W
Méret (Sz x M x H)	1.030 x 194 x 118 mm	800 x 153 x 115 mm
Tömeg	13 kg	9 kg

Plazma monitor	PDM-4220		
Tényleges megjelenítési terület (SZ x M)	922 mm x 522 mm, 1060 mm átlósan	Térhatású hang	SRS TruBass/Matrix Surround
Képarány	16 : 9	Hang üzemmód	4 (film, zene, beszéd, kedvenc)
Pixelszám (SZ x M)	1024 x 1024 pixels (ALIS típusú panel)	Hangteljesítmény (RMS)	12 W + 12 W
Pixelméret (SZ x M)	0,90 x 0,51 mm	Egymás melletti képek	Tuner és AV bemenet
Színek száma Szűrkeárnyalatok	68,6 millió szín (4096 szűrkeárnyalat)	Széles üzemmód (képméret)	TV/Video (8 üzemmód): Panoráma, zoom, mozi, teljes, 4:3, 14:9L, 14:9 Zoom, 14:9 (szélesv. jel elérhető) PC (6 üzemmód): Teljes, valódi, normál, Zoom1, Zoom2, Zoom3
Első szűrő átvitele	Sötétített felület (32%)	Teljesítmény felvétel	365 W
Fényerő Fehér csúcs	Panel fényerő: 1200 cd/m ²	Méret (Sz x M x H)	1030 x 636 x 93 mm (csak a monitor)
Kontrasztarány (panel)	1000:1	Tömeg	35,2 kg (csak a monitor)
Bemeneti jelek YPbPr	480i/480p, 576i/576p, 720p, 1035i, 1080i		
RGB	VGA, SVGA, XGA, SXGA, UXGA (tömörítve)		
Szinformátum	NTSC, PAL, SECAM, PAL60 és módosított NTSC		
Kép üzemmód	2 (dinamikus, természetes)	YWB-4210 Méretek (Sz x M x H)	1095 x 695 x 37 mm
Fehér-egyensúly	4 (hívós, normál, meleg, fekete-fehér)	YWB-4210 Tömeg	4 kg

Video kivetítők	DPX-1300	DPX-530
Panel	1 x 0,8 colos DMD(tm) 720P DarkChip3™	1 x 0,65 colos DMD(tm) (képarány: 16:9)
Felbontás	1.280 x 720 pixel	1024 x 576 pixel
Fényerő	800 ANSI lumen (maximum)	1500 ANSI lumen (maximum)
Kontrasztarány	5000:1 (maximum)	4000:1 (maximum)
Vetítési távolság	3 - 4,8 m @ 100" 16:9 kép	3,6 - 4,7 m @ 100" 16:9 kép
Izzó	270 W SHP	250 W
Bemeneti jelek YPbPr	480i, 576i, 480p, 576p, 720p (50/60 Hz), 1080i (50/60 Hz)	480i, 576i, 480p, 576p, 720p (50/60 Hz), 1080i (50/60 Hz)
Szinformátum	NTSC, PAL, NTSC4.43, SECAM, PAL60, PAL-M és PAL-N	NTSC, PAL, NTSC4.43, SECAM, PAL60, PAL-M és PAL-N
Teljesítmény felvétel	395 W (készletli: 0,1 W)	340 W (készletli 7 W)
Méret (Sz x H x M), tömeg	495 x 192,6 x 465,4 mm; 14 kg	360 x 102 x 290 mm; 3,9 kg

A/V erősítő / Rádióerősítő	DSP-Z9	RX-V4600	RX-V2600	RX-V1600		RX-SL80
Kimeneti teljesítmény (4 Ohm, 1 kHz, 0,7% THD)						(6 Ohm, 1 kHz, 10% THD)
Első csatornák	300 W + 300 W	190 W + 190 W	190 W + 190 W	170 W + 170 W		100 W + 100 W
Center csatorna	300 W	190 W	190 W	170 W		100 W
Hátsó csatornák	300 W + 300 W	190 W + 190 W	190 W + 190 W	170 W + 170 W		100 W + 100 W
Hátsó közép csatornák	300 W + 300 W	190 W + 190 W	190 W + 190 W	170 W + 170 W		
Jelenléti csatornák	90 W + 90 W					
Nagy dinamikus teljesítmény, kis impedanciás meghajtó képesség	Igen	Igen	Igen	Igen		
Dinamikus teljesítmény/csat. (Első csat., 8/6/4/2 ohm)	210/260/340/580 W	165/205/260/340 W	165/205/260/340 W	155/195/250/330 W		
Lineáris csillapítás [Csillapítási tényező (8 Ohm, 20 Hz-20 kHz)]	200 (első/center)	140 (első, A hangsugárzó)	140 (első, A hangsugárzó)	140 (első, A hangsugárzó)		
Frekvencia tartomány (CD)	10 Hz-100 kHz +0, -3 dB	10 Hz-100 kHz +0, -3 dB	10 Hz-100 kHz +0, -3 dB	10 Hz-100 kHz +0, -3 dB		20 Hz-50 kHz +0, -3 dB
Teljes harmonikus torzítás (20 Hz-20 kHz, CD)	0,005% (85 W/8 Ohm)	0,04% (65 W/8 Ohm)	0,04% (65 W/8 Ohm)	0,04% (60 W/8 Ohm)		0,04% (35 W/6 Ohm)
Jel-zaj viszony (CD) (IHF-A-Network, CD)	100 dB (250 mV)	100 dB (250 mV)	100 dB (250 mV)	100 dB (250 mV)		100 dB (250 mV)
Teljes analóg videokonverzió HDMI-re			Igen	Igen		
Komponens video konverzió	Igen (le/fel, teljesen digitális)	Igen	Igen	Igen		
De-interlacing			Igen	Igen		
Átméretezés HDMI-re			Igen			
Videomonитор kimenet frekvencia-átvitel (komponens video)	5 Hz-100 MHz -3 dB	5 Hz-60 MHz -3 dB	5 Hz-100 MHz ±3 dB	5 Hz-100 MHz ±3 dB		
FM 50 dB csillapítási érzékenység (IHF, 75 Ohm, mono/sztereó)		2 µV (17,3 dBf)/25 µV (39,2 dBf)	2 µV (17,3 dBf)/25 µV (39,2 dBf)	2 µV (17,3 dBf)/25 µV (39,2 dBf)		2,8 µV (20,2 dBf)/-
Jel/zaj viszony (CD)		76 dB/70 dB	76 dB/70 dB	76 dB/70 dB		
Méret (Sz x M x H)	435 x 211 x 471 mm	435 x 171 x 439 mm	435 x 171 x 438 mm	435 x 171 x 438 mm		435 x 55,5 x 330 mm
Tömeg	30 kg	18 kg	17,4 kg	17,4 kg		6,4 kg

A/V erősítők	RX-V757	RX-V657	RX-V557	RX-V457	RX-V357	RX-V100D
Kimeneti teljesítmény (4 Ohm, 1 kHz, 0,7% THD)						
Első csatornák	150 W + 150 W	145 W + 145 W	135 W + 135 W	130 W + 130 W	105 W + 105 W	130 W + 130 W
Center csatorna	150 W	145 W	135 W	130 W	105 W	130 W
Hátsó csatornák	150 W + 150 W	145 W + 145 W	135 W + 135 W	130 W + 130 W	105 W + 105 W	130 W + 130 W
Hátsó közép csatornák	150 W + 150 W	145 W + 145 W	135 W	130 W		130 W
Nagy dinamikus teljesítmény, kis impedanciás meghajtó képesség	Igen	Igen	Igen	Igen	Igen	Igen
Dinamikus teljesítmény/csat. (Első csat., 8/6/4/2 ohm)	135/170/200/245 W	130/165/195/240 W	120/155/190/235 W	115/150/185/230 W	105/135/165 W (6/4/2 Ohm)	115/150/185/230 W
Lineáris csillapítás [Csillapítási tényező (8 Ohm, 20 Hz-20 kHz)]	120 (első, A hangsugárzó)	120 (első, A hangsugárzó)	120 (első, A hangsugárzó)	120 (első, A hangsugárzó)		120 (első, A hangsugárzó)
Frekvencia tartomány (CD)	10 Hz-100 kHz +0, -3 dB	10 Hz-100 kHz +0, -3 dB	10 Hz-100 kHz +0, -3 dB	10 Hz-100 kHz +0, -3 dB	10 Hz-100 kHz +0, -3 dB	10 Hz-100 kHz +0, -3 dB
Teljes harmonikus torzítás (20 Hz-20 kHz, CD)	0,06% (50 W/8 Ohm)	0,06% (50 W/8 Ohm)	0,06% (40 W/8 Ohm)	0,06% (40 W/8 Ohm)	0,06% (50 W/6 Ohm)	0,06% (40 W/8 Ohm)
Jel-zaj viszony (CD) (IHF-A-Network, CD)	100 dB (250 mV)	100 dB (250 mV)	100 dB (250 mV)	100 dB (250 mV)	100 dB (250 mV)	100 dB (250 mV)
Komponens video konverzió	Igen	Igen	Igen			
Videomonитор kimenet frekvencia-átvitel (komponens video)	5 Hz-60 MHz -3 dB	5 Hz-60 MHz -3 dB	5 Hz-60 MHz -3 dB	5 Hz-60 MHz -3 dB	5 Hz-60 MHz -3 dB	5 Hz-60 MHz -3 dB
DAB teljes harmonikus torzítás						0,005%
Jel/zaj viszony (CD)						97 dB
FM 50 dB csillapítási érzékenység (IHF, 75 Ohm, mono/sztereó)	2 µV (17,3 dBf)/25 µV (39,2 dBf)	2 µV (17,3 dBf)/25 µV (39,2 dBf)	2 µV (17,3 dBf)/25 µV (39,2 dBf)	2 µV (17,3 dBf)/25 µV (39,2 dBf)	2,8 µV (20,2 dBf)/-	2 µV (17,3 dBf)/25 µV (39,2 dBf)
Jel/zaj viszony (CD)	76 dB/70 dB	76 dB/70 dB	76 dB/70 dB	76 dB/70 dB	76 dB/70 dB	76 dB/70 dB
Méret (Sz x M x H)	435 x 171 x 420 mm	435 x 171 x 420 mm	435 x 171 x 420 mm	435 x 161 x 416 mm	435 x 151 x 315 mm	435 x 171 x 416 mm
Tömeg	12,5 kg	12,5 kg	11 kg	11 kg	9 kg	11 kg

• Digitális házimozsi komponensek ki-/bemenetei

	DSP-Z9	RX-V4600	RX-V2600	RX-V1600	RX-V757	RX-V657	RX-V557	RX-V457	RX-V357	RX-V100D	RX-SL80	
Bemenet	Optikai digitális (fix és hozzárrendelhető)	8*	5*	5*	5*	5*	4*	3	3	2	3	3*
	Koaxiális digitális (fix és hozzárrendelhető)	3	3	3	3	2	2	1	1	1	1	
	S-vídeo	8*	6*	6*	6*	5*	5*	3	3		3	
	2 csat. teljesen közvetlen	1										
	Analog A/V / Audio	8* / 5	6* / 4	6* / 4	6* / 4	5* / 3	5* / 2	4* / 2	4* / 2	4 / 2	4* / 2	1* / -
	Komponens kép (fix és hozzárrendelhető)	6	3	3	3	2	2	2	2	2	2	
Kimenet	Többcsatornás külső dekódér	8 csat.	8 csat.	8 csat.	8 csat.	8 csat.	8 csat.	6 csat.	6 csat.	6 csat.	6 csat.	
	YPAO mikrofon	1	1	1	1	1						
	Optikai digitális (fix és hozzárrendelhető)	3	2	2	2	1	1	1				
	S-vídeo	3	2	2	2	2	1	1	1		1	
	Komponens / S-Vídeo / kompozit monitor	2 / 2 / 2	1 / 1 / 1	1 / 1 / 1	1 / 1 / 1	1 / 1 / 1	1 / 1 / 1	1 / 1 / 1	1 / 1 / 1	1 / - / 1	1 / 1 / 1	- / - / 1
	Hangsugárzó (mélynyomó nélkül)	9	9	9	9	9	9	6	6	5	6	5
	Subwoofer	2	1	1	1	1	1	1	1	1	1	1
	i.LINK	2	2									
	2. zóna	Koaxiális / 1	S-Vídeo / 1	S-Vídeo / 1	1	1	1	1				
	3. zóna		1	1	1	1						
Egyéb	Trigger	2	2	2	2	1	1	1				
	HDMI csatlakozó (bemenet/kimenet)		2 / 1	2 / 1	2 / 1							
	RS-232C csatlakozó	1	1	1	1							
	Infravörös port	2	2	1	1	1	1	1				
DAB antennacsatlakozó										1		
Csatlakozó a leválasztható hálózati kábelhez	1	1	1	1								

* Video Aux csatlakozók az előlapon

DVD-lejátszó/DVD-felvevő	DVD-S2500	DVD-S1500	DVD-S657	DVD-S557	DV-SL100	DRX-2MKII
DVD-Audio/Super Audio CD lejátszás	Igen	Igen	Igen			
MP3 / JPEG lejátszás	Többmenetes	Többmenetes	Többmenetes	Többmenetes	Többmenetes	
DivX / WMA lejátszás			Többmenetes	Többmenetes		
Kétretegű DVD+R lejátszás			Igen	Igen		
VR formátumú DVD-RW lejátszás			Igen	Igen		
D/A képkonverter	216 MHz/12 bit	108 MHz/12 bit	108 MHz/12 bit	108 MHz/12 bit	54 MHz/12 bit	10 bit
D/A hangkonverter	192 kHz/24 bit	192 kHz/24 bit	192 kHz/24 bit	192 kHz/24 bit	192 kHz/24 bit	24 bit
Jel-zaj viszony (CD)	115 dB	115 dB	105 dB	105 dB	105 dB	
Frekvencia-átvitel (CD)	2 Hz-20 kHz	2 Hz-20 kHz	2 Hz-20 kHz	2 Hz-20 kHz	2 Hz-20 kHz	4 Hz-20 kHz
(DVD 96 kHz-es mintavétel)	2 Hz-44 kHz	2 Hz-44 kHz	2 Hz-44 kHz	2 Hz-44 kHz	2 Hz-44 kHz	4 Hz-44 kHz
Dinamika-tartomány (DVD 48 kHz, 24 Bit)	107 dB	107 dB	100 dB	100 dB	100 dB	
Harmonikus torzítás + zaj (1 kHz)	0,0015%	0,0017%	0,003%	0,003%	0,003%	
Méreték (Sz x M x H)	435 x 100 x 314 mm	435 x 55 x 315 mm	435 x 51 x 310 mm	435 x 55 x 310 mm	435 x 55 x 310 mm	435 x 82 x 347 mm
Tömeg	5,6 kg	3,2 kg	2,6 kg	2,6 kg	3,2 kg	4 kg

PianoCraft	PianoCraft E600MKII	PianoCraft E700	PianoCraft E400	PianoCraft E300
Rádióerősítő	RX-E600MKII rádióerősítő	RDX-E700 CD/DVD rádióerősítő	RX-E400 rádióerősítő	CRX-E300 CD rádióerősítő
Kimeneti teljesítmény (4 Ohm, 1 kHz, 0,7% THD)	60 W/cs	30 W/cs	60 W/cs	30 W/cs
Lineáris csillapítás [Csillapítási tényező (6 Ohm, 20 Hz-20 kHz)]	Igen (60)		Igen (60)	Igen (60)
Dinamikus teljesítmény/csatorna	60/75/100 W (6/4/2 Ohm)		60/75/100 W (6/4/2 Ohm)	35/40/45 W (6/4/2 Ohm)
Méreték (Sz x H x M), tömeg	217 x 108 x 372 mm; 5,4 kg	215 x 113 x 270 mm; 2,65 kg	217 x 108 x 372 mm; 5,4 kg	217 x 168 x 312 mm; 5 kg
CD / DVD-lejátszó	DVD-E600 CD/DVD-lejátszó		CDX-E400 CD-lejátszó	
Harmonikus torzítás + zaj	0,003%	0,007%	0,004%	0,006%
Jel-zaj viszony (CD)	105 dB	95 dB	102 dB	100 dB
Dinamika-tartomány	100 dB		95 dB	96 dB
Méreték (Sz x H x M), tömeg	217 x 108 x 346 mm; 2,5 kg		217 x 108 x 345 mm; 3 kg	
Hangsugárzó rendszer	NX-E400 hangsugárzó rendszer	NX-E700 hangsugárzó rendszer	NX-E400 hangsugárzó rendszer	NX-E300 hangsugárzó rendszer
Mélyszugárzó	13 cm-es kúpsugárzó	11 cm-es kúpsugárzó	13 cm-es kúpsugárzó	11 cm-es kúpsugárzó
Magassugárzó	2,5 cm-es dóm magassugárzó	2,5 cm-es dóm	2,5 cm-es dóm magassugárzó	2,5 cm-es dóm magassugárzó
Bemenő teljesítmény (Max/Névl)	110 W/60 W	110 W/60 W	110 W/60 W	110 W/40 W
Frekvencia-átvitel	55 Hz-28 kHz	60 Hz-28 kHz	55 Hz-28 kHz	60 Hz-28 kHz
Érzékenység	87 dB/2,83 V/1 m	85 dB/2,83 V/1 m	87 dB/2,83 V/1 m	85 dB/2,83 V/1 m
Méreték (Sz x H x M); tömeg/egység	186 x 300 x 223 mm; 4,3 kg	165 x 255 x 183 mm; 3,4 kg	186 x 300 x 223 mm; 4,3 kg	165 x 255 x 183 mm; 3,4 kg

Mélynyomók	YST-SW1500	YST-SW800	YST-SW515	YST-SW325	YST-SW225	YST-SW015	YST-SW030	YST-SW011
Fejlett YST	Igen	Igen	Fejlett YST II	Fejlett YST II	Fejlett YST II	Igen	Igen	Igen
QD-basszus technológia	Igen	Igen	Igen	Igen	Igen	Igen	Igen	Igen
Nagy hatásfokú teljesítményerősítő	Igen	Igen	Igen	Igen	Igen			Igen
Nagy hatásfokú tápegység	Igen	Igen	Igen					
Meghajtók	30 cm-es extra-nagy erejű kialakítás kettős előfeszítő rendszerrel	25 cm-es extra-nagy erejű kialakítás kettős előfeszítő rendszerrel	25 cm-es kúp	20 cm-es kúp	20 cm-es kúp	16 cm-es kúp	20 cm-es kúp	20 cm-es kúp
Mágneses árnyékolás	Igen	Igen	Igen	Igen	Igen	Igen	Igen	Igen
Magas frekvencia szűrő (folyamatosan szabályozható)	40-140 Hz	40-140 Hz	40-140 Hz	40-140 Hz	40-140 Hz	50-150 Hz	40-140 Hz	40-140 Hz
Lineáris nyílás a külső zaj csökkentéséhez			Igen	Igen	Igen			Igen
BASS (mélyhang kiválasztási rendszer)	Igen	Igen	Igen	Igen	Igen	Igen	Igen	Igen
Kimenő teljesítmény	1.000 W (5 ohm)	800 W (6 ohm)	250 W (5 ohm)	150 W (5 ohm)	120 W (5 ohm)	70 W (5 ohm)	75 W (5 ohm)	50 W (5 ohm)
Dinamikus teljesítmény	1.000 W	800 W	270 W	170 W	150 W	120 W	130 W	100 W
Frekvencia-átvitel	16-160 Hz	18-160 Hz	20-160 Hz	25-180 Hz	28-200 Hz	30-200 Hz	28-200 Hz	30-200 Hz
Méreték (Sz x M x H)	420 x 511 x 448 mm	390 x 482 x 420 mm	350 x 430 x 382 mm	315 x 380 x 374 mm	290 x 350 x 349 mm	280 x 325 x 320 mm	290 x 360 x 311 mm	290 x 360 x 303 mm
Tömeg	29 kg	24 kg	19 kg	13 kg	11,5 kg	9,2 kg	10 kg	10 kg

• Digitális házihozi hangszugázó rendszer

NS-HX sorozat	NS-8HX	NS-4HX	NS-C5HX
Mélysugázók	kettős 20 cm-es WSD kúp	kettős 13 cm-es WSD kúp	kettős 13 cm-es WSD kúp
Középmeghajtó hullámvezetővel	13 cm-es WSD kúp		
Magassugázó hangvezetővel	3 cm-es alumínium dóm	3 cm-es alumínium dóm	3 cm-es alumínium dóm
Bemenő teljesítmény (Max/Névl)	400 W/140 W	300 W/100 W	300 W/100 W
Érzékenység	92 dB/2,83 V/1 m	91 dB/2,83 V/1 m	91 dB/2,83 V/1 m
Frekvencia-átvitel	35 Hz-50 kHz	55 Hz-50 kHz	55 Hz-50 kHz
Impedancia	6 Ohm	6 Ohm	6 Ohm
Méret (Sz x M x H)	364 x 1.102 x 397 mm	186 x 500 x 257 mm	500 x 186 x 257 mm
Tömeg	32,5 kg/egység	11,5 kg/egység	11,5 kg

PMD-525 sorozat	NS-525F	NS-M525	NS-C525
Mélysugázók	16 cm-es továbbfejlesztett PMD kúp	13 cm-es továbbfejlesztett PMD kúp	Kettős 13 cm-es továbbfejlesztett PMD kúp
Középtartományú meghajtó	16 cm-es továbbfejlesztett PMD kúp		
Magassugázó	3 cm-es alumínium dóm	3 cm-es alumínium dóm	3 cm-es alumínium dóm
Bemenő teljesítmény (Max/Névl)	200 W/45 W	120 W/30 W	200 W/45 W
Érzékenység	89 dB/2,83 V/1 m	89 dB/2,83 V/1 m	89 dB/2,83 V/1 m
Frekvencia-átvitel	35 Hz-50 kHz	60 Hz-50 kHz	57 Hz-50 kHz
Impedancia	6 Ohm	6 Ohm	6 Ohm
Méret (Sz x M x H)	200 x 1.000 x 360 mm	176 x 323 x 193 mm	500 x 170 x 227 mm
Tömeg	23 kg/egység	4,5 kg/egység	7,4 kg

PMD-325 sorozat	NS-325F	NS-M325	NS-C325
Mélysugázók	Kettős 13 cm-es továbbfejlesztett PMD kúp	10 cm-es továbbfejlesztett PMD kúp	Kettős 10 cm-es továbbfejlesztett PMD kúp
Magassugázó	3 cm-es alumínium dóm	3 cm-es alumínium dóm	3 cm-es alumínium dóm
Bemenő teljesítmény (Max/Névl)	200 W/50 W	120 W/30 W	200 W/50 W
Érzékenység	88 dB/2,83 V/1 m	89 dB/2,83 V/1 m	86 dB/2,83 V/1 m
Frekvencia-átvitel	40 Hz-50 kHz	65 Hz-50 kHz	60 Hz-50 kHz
Impedancia	6 Ohm	6 Ohm	6 Ohm
Méret (Sz x M x H)	180 x 970 x 308 mm	176 x 323 x 193 mm	430 x 140 x 203 mm
Tömeg	16 kg/egység	4,5 kg/egység	5,4 kg

	NS-225F	NS-M225	NS-C225
Mélysugázók	Kettős 8 cm-es WSD kúp	Kettős 8 cm-es WSD kúp	Négy 6,5 cm-es PDM kúp
Magassugázó	3 cm-es alumínium-magnézium dóm	3 cm-es alumínium-magnézium dóm	3 cm-es alumínium-magnézium dóm
Bemenő teljesítmény (Max/Névl)	120 W/40 W	120 W/40 W	120 W/40 W
Frekvencia-átvitel	60 Hz-50 kHz	65 Hz-50 kHz	65 Hz-50 kHz
Érzékenység	86 dB/2,83 V/1 m	86 dB/2,83 V/1 m	86 dB/2,83 V/1 m
Impedancia	6 Ohm	6 Ohm	6 Ohm
Méret (Sz x M x H)	236 x 1.050 x 236 mm	107 x 360 x 134 mm	440 x 94 x 133 mm
Tömeg	7,7 kg/egység	2,4 kg/egység	2,8 kg

	NS-125F	NS-P125 (hátsó)	NS-P125 (center)
Mélysugázók	Kettős 8 cm-es fehér kúp	Kettős 8 cm-es fehér kúp	Kettős 8 cm-es fehér kúp
Magassugázó	2,2 cm-es szimmetrikus dóm	2,2 cm-es szimmetrikus dóm	2,2 cm-es szimmetrikus dóm
Bemenő teljesítmény (Max/Névl)	120 W/40 W	120 W/40 W	120 W/40 W
Frekvencia-átvitel	60 Hz-35 kHz	70 Hz-35 kHz	70 Hz-35 kHz
Érzékenység	86 dB/2,83 V/1 m	86 dB/2,83 V/1 m	86 dB/2,83 V/1 m
Impedancia	6 Ohm	6 Ohm	6 Ohm
Méret (Sz x M x H)	236 x 1.050 x 236 mm	105 x 340 x 133 mm	340 x 105 x 132 mm
Tömeg	7,2 kg/egység	2 kg/egység	2 kg

	NS-G40MKII	NS-G25	NS-CG75
Mélysugázók	Kettős 16 cm-es kúp	11 cm-es kúp	Kettős 10 cm-es kúp
Magassugázó	2,5 cm-es dóm	2,5 cm-es dóm	2,5 cm-es dóm
Mágneses árnyékolás			Igen
Bemenő teljesítmény (Max/Névl)	120 W/60 W	60 W/40 W	80 W/40 W
Érzékenység	90 dB/2,83 V/1 m	88 dB/2,83 V/1 m	88 dB/2,83 V/1 m
Frekvencia-átvitel	35 Hz-20 kHz	70 Hz-20 kHz	65 Hz-20 kHz
Impedancia	4 Ohm	4 Ohm	4 Ohm
Méret (Sz x M x H)	220 x 900 x 265 mm	165 x 200 x 123 mm	446 x 150 x 140 mm
Tömeg	12,6 kg/egység	2,8 kg/egység	4,5 kg

	NS-F101	NS-CF101	NS-50F
Mélysugázók	Négy 10 cm-es kúp	Négy 10 cm-es kúp	Kettős 16 cm-es kúp
Magassugázó	1,9 cm-es lágy dóm	1,9 cm-es lágy dóm	3 cm-es dóm
Bemenő teljesítmény (Max/Névl)	120 W/35 W	120 W/35 W	240 W/80 W
Érzékenység	83 dB/2,83 V/1 m	83 dB/2,83 V/1 m	90 dB/2,83 V/1 m
Frekvencia-átvitel	35 Hz-35 kHz	35 Hz-35 kHz	35 Hz-35 kHz
Impedancia	6 Ohm	6 Ohm	6 Ohm
Méret (Sz x M x H)	187 x 605 x 99 mm	605 x 187 x 99 mm	233 x 880 x 271 mm
Tömeg	3,6 kg/egység	3,6 kg	12,5 kg/egység

	NS-P436	NS-P430
Rendszer frekvencia-átvitel	30 Hz-60 kHz	30 Hz-60 kHz
Mágneses árnyékolás	Igen (minden hangszugázó)	Igen (minden hangszugázó)
Impedancia	6 Ohm*	6 Ohm*
Satellit hangszugázók	5 satelit	4 satelit
Típus	2 utas akusztikus felfüggesztés	2 utas akusztikus felfüggesztés
Bemenő teljesítmény (Max/Névl)	100 W/30 W	100 W/30 W
Méret (Sz x M x H)	87 x 184 x 147 mm	87 x 184 x 147 mm
Tömeg/egység	1,2 kg	1,2 kg
Center hangszugázó	2 utas akusztikus felfüggesztés	2 utas akusztikus felfüggesztés
Bemenő teljesítmény (Max/Névl)	100 W/30 W	100 W/30 W
Méret (Sz x M x H)	273 x 81 x 147 mm	273 x 81 x 147 mm
Tömeg	1,7 kg	1,7 kg
Subwoofer	Továbbfejlesztett YST és QD-Bass	Továbbfejlesztett YST és QD-Bass
iménő teljesítmény	70 W (5 ohm)	70 W (5 ohm)
Dinamikus teljesítmény	120 W	120 W
Méret (Sz x M x H)	280 x 325 x 320 mm	280 x 325 x 320 mm
Tömeg	9,2 kg	9,2 kg

* Kivéve a mélynyomó

	NS-P240	NS-P110
Rendszer frekvencia-átvitel	30 Hz-25 kHz	30 Hz-25 kHz
Mágneses árnyékolás	Igen (minden hangszugázó)	Igen (minden hangszugázó)
Impedancia	6 Ohm*	6 Ohm*
Satellit hangszugázók	4 satelit	4 satelit
Típus	Teljes tartományú akusztikus felfüggesztésű kettős kúp	Teljes tartományú akusztikus felfüggesztésű kettős kúp
Bemenő teljesítmény (Max/Névl)	100 W/30 W	100 W/30 W
Méret (Sz x M x H)	72 x 170 x 108 mm	72 x 164 x 111 mm
Tömeg/egység	0,9 kg	0,9 kg
Center hangszugázó	Teljes tartományú akusztikus felfüggesztésű kettős kúp	Teljes tartományú akusztikus felfüggesztésű kettős kúp
Bemenő teljesítmény (Max/Névl)	100 W/30 W	100 W/30 W
Méret (Sz x M x H)	300 x 72 x 105 mm	300 x 72 x 110 mm
Tömeg	1,1 kg	1,1 kg
Subwoofer	Fejlett YST	Fejlett YST
Kimeneti teljesítmény (RMS)	50 W (5 ohm)	50 W (5 ohm)
Dinamikus teljesítmény	100 W	100 W
Méret (Sz x M x H)	200 x 365 x 390 mm	200 x 365 x 375 mm
Tömeg	8,4 kg	8,5 kg

* Kivéve a mélynyomó

	NS-P60
Rendszer frekvencia-átvitel	70 Hz-30 kHz
Mágneses árnyékolás	Igen (minden hangszugázó)
Impedancia	6 Ohm
Satellit hangszugázók	2 satelit
Típus	2 utas akusztikus felfüggesztés
Bemenő teljesítmény (Max/Névl)	150 W/50 W
Méret (Sz x M x H)	150 x 265 x 156 mm
Tömeg/egység	2,2 kg
Center hangszugázó	2 utas akusztikus felfüggesztés
Bemenő teljesítmény (Max/Névl)	180 W/60 W
Méret (Sz x M x H)	465 x 135 x 174 mm
Tömeg	3,5 kg

• Minden hangszugázó rendszer (kivéve az NS-G40MKII és az NS-G25) ezen az oldalon mágneses árnyékolással készül.

PCL-8 sorozat	NS-LC8	NS-PC8 (hátsó)	NS-PL8 (center)
Mélyszugárzók	16 cm-es kúp	7 cm-es kúp	Kettős 7 cm-es kúp
Középtartományú meghajtó	Három 7 cm-es kúp		
Magassugárzó	3 cm-es alumínium dóm	2,2 cm-es szimmetrikus dóm	3 cm-es alumínium dóm
Frekvencia-átvitel	60 Hz-20 kHz	100 Hz-20 kHz	85 Hz-20 kHz
Érzékenység	86 dB/2,83 V/1 m	84 dB/2,83 V/1 m	84 dB/2,83 V/1 m
Bemenő teljesítmény (Max/Névl)	120 W/20 W	50 W/10 W	100 W/15 W
Impedancia	6 Ohm	6 Ohm	6 Ohm
Méretetek (Sz x M x H)	200 x 1.100 x 260 mm*	104 x 300 x 170 mm	384 x 104 x 170 mm
Tömeg	14 kg/egység	1,8 kg/egység	2,4 kg

PCL-5 sorozat	NS-LC5	NS-PC5 (hátsó)	NS-PC5 (center)	NS-LC3	NS-ELC3	NS-CLC3
Mélyszugárzók	Kettős 8 cm-es kúp	8 cm-es kúp	Kettős 8 cm-es kúp	Négy 7 cm-es kúp	Kettős 7 cm-es kúp	Kettős 7 cm-es kúp
Magassugárzó	3 cm-es alumínium dóm	2,2 cm-es szimmetrikus dóm	3 cm-es alumínium dóm	2,2 cm-es szimmetrikus dóm	2,2 cm-es szimmetrikus dóm	2,2 cm-es szimmetrikus dóm
Frekvencia-átvitel	70 Hz-20 kHz	100 Hz-20 kHz	80 Hz-20 kHz	85 Hz-20 kHz	120 Hz-20 kHz	120 Hz-20 kHz
Érzékenység	86 dB/2,83 V/1 m	84 dB/2,83 V/1 m	86 dB/2,83 V/1 m	87 dB/2,83 V/1 m	85 dB/2,83 V/1 m	85 dB/2,83 V/1 m
Bemenő teljesítmény (Max/Névl)	100 W/15 W	50 W/10 W	100 W/15 W	100 W/15 W	50 W/10 W	50 W/10 W
Impedancia	6 Ohm	6 Ohm	6 Ohm	6 Ohm	6 Ohm	6 Ohm
Méretetek (Sz x M x H)	270 x 1.104 x 270 mm*	96 x 234 x 144 mm	327 x 96 x 144 mm	230 x 1090 x 230 mm*	85 x 240 x 109 mm	240 x 85 x 109 mm
Tömeg	8,2 kg/egység	1,7 kg/egység	2,5 kg	5,6 kg/egység	1,1 kg/egység	1,1 kg

* rögzítővel együtt

Integrált erősítők	AX-596	AX-496	AX-396
Kimeneti teljesítmény (4 Ohm, 1 kHz, 0,7% THD)	155 W/cs	120 W/cs	95 W/cs
Nagy dinamikus teljesítmény, kis impedanciás meghajtó képesség	Igen	Igen	Igen
Dinamikus teljesítmény/csat.(Első csat., 8/6/4/2 ohm)	140/220/290 W	130/185/220 W	100/140/150 W
Lineáris csillapítás	Igen	Igen	Igen
Lineáris csillapítás (8 Ohm, 20 Hz-20 kHz)	320 (A hangsugárzó)	240 (A hangsugárzó)	240 (A hangsugárzó)
Közvetlen CD/DVD erősítő áramkör	Kapcsolható	Kapcsolható	Kapcsolható
Jel/zaj viszony (CD)	110 dB (CD/DVD Direct on)	110 dB (CD/DVD Direct on)	110 dB (CD/DVD Direct on)
Frekvencia-átvitel	20 Hz-100 kHz +0,5/-3 dB	20 Hz-100 kHz +0,5/-3 dB	20 Hz-100 kHz +0,5/-3 dB
Méretetek (Sz x M x H)	435 x 151 x 396 mm	435 x 151 x 391 mm	435 x 151 x 391 mm
Tömeg	10,6 kg	9,5 kg	8,7 kg

Rádióerősítők/tunerek	RX-797	RX-496RDS	RX-396RDS	TX-592RDS	TX-492RDS
Valódi közvetlen kimenet	Igen	Igen	Igen		
Kimeneti teljesítmény (4 Ohm, 1 kHz, 0,7% THD)	160 W/cs	105 W/cs	55 W/cs		
Nagy dinamikus teljesítmény, kis impedanciás meghajtó képesség	Igen	Igen	Igen		
Dinamikus teljesítmény/csat.(Első csat., 8/6/4/2 ohm)	140/220/290 W	105/150/178 W	70/89/100 W		
Lineáris csillapítás	Igen	Igen	Igen		
Lineáris csillapítás (8 Ohm, 20 Hz-20 kHz)	240 (A hangsugárzó)	100	100		
Jel/zaj viszony (CD)	110 dB (közvetlen CD erősítésnél)	108 dB	108 dB		
Frekvencia-átvitel	10 Hz-100 kHz ±1 dB	20 Hz-20 kHz ±0,5 dB	20 Hz-20 kHz ±0,5 dB		
FM hasznos érzékenység (DIN) monó	1 µV	0,9 µV	0,9 µV	0,9 µV	0,9 µV
FM szelektivitás (két jel)	70 dB	70 dB	70 dB	70 dB	70 dB
Jel/zaj viszony (CD) monó/sztereoó	76 dB/70 dB	75 dB/70 dB	75 dB/70 dB	75 dB/70 dB	75 dB/70 dB
Harmonikus torzítás(40 kHz Dev.) monó/sztereoó	0,2%/0,3%	0,1%/0,2%	0,1%/0,2%	0,1%/0,2%	0,1%/0,2%
Frekvencia-átvitel (30 Hz-15 kHz)	±1,5 dB (20 Hz-15 kHz)	±1,5 dB	±1,5 dB	±1,5 dB	±1,5 dB
Méretetek (Sz x M x H)	435 x 151 x 390 mm	435 x 146 x 309 mm	435 x 146 x 309 mm	435 x 86 x 289 mm	435 x 86 x 278 mm
Tömeg	10,9 kg	8,2 kg	6,4 kg	3,2 kg	3,2 kg

CD-lejátszó	CDX-596	CDX-496	CDX-396	CDC-685	CDC-585
Harmonikus torzítás + zaj	0,003%	0,003%	0,003%	0,003%	0,003%
Frekvencia-átvitel	2 Hz-20 kHz ±0,5 dB	2 Hz-20 kHz ±0,5 dB	2 Hz-20 kHz ±0,5 dB	2 Hz-20 kHz ±0,5 dB	2 Hz-20 kHz ±0,5 dB
Jel-zaj viszony (CD)	115 dB	105 dB	105 dB	106 dB	106 dB
Dinamika-tartomány	96 dB	96 dB	100 dB	95 dB	95 dB
Méretetek (Sz x M x H)	435 x 96 x 277 mm	435 x 96 x 277 mm	435 x 96 x 277 mm	435 x 116 x 404 mm	435 x 116 x 404 mm
Tömeg	3,7 kg	3,7 kg	3,7 kg	5,9 kg	5,9 kg

Kazettás magnók	KX-493	KX-393	KX-W321
Nyávgóság (W RMS)	0,05%	0,07%	0,08%
Jel-zaj arány (Zajcsökk. ki/Dolby B/C)	60/68/76 dB	58/66/74 dB	58/66/74 dB
Frekvencia tartomány (metál)	20 Hz-20 kHz ±3 dB	20 Hz-19 kHz ±3 dB	20 Hz-19 kHz ±3 dB
Méretetek (Sz x M x H)	435 x 126 x 279 mm	435 x 126 x 283 mm	435 x 146 x 279 mm
Tömeg	4,5 kg	4,4 kg	5 kg

CD-R/RW + HDD digitális hangfelvevő	CDR-HD1500	MiniDisc felvevő	MDX-596
Frekvencia-átvitel	5 Hz-20 kHz ±0,5 dB	Frekvencia-átvitel	5 Hz-20 kHz ±0,5 dB
Lejátszási jel/zaj viszony	105 dB	Jel-zaj viszony (CD)	99 dB
Lejátszási dinamikataromány	99 dB	Bemeneti szint (vonali)	300 mV/50 kOhm
Lejátszási THT + zaj	0,004%	Mintavételi frekvencia	44,1 kHz
Felvételi jel/zaj viszony	92 dB	Méretetek (Sz x M x H)	435 x 96 x 288 mm
Felvételi dinamikataromány	92 dB	Tömeg	4 kg
Felvételi THT + zaj	0,006%		
Méretetek (Sz x M x H)	435 x 116 x 415 mm		
Tömeg	8,2 kg (merevlemez nélkül)		

Please supply data.



A "d-cinema" a Yamaha AV termékeinek és technológiájának jelszava, amely jelzi, hogy a digitális technológiára helyezük a hangsúlyt, és jelzi vezető helyünket a digitális házimozis megalkotásában és finomításában.



A Yamaha egyedülálló hangtér előállítási technológiája képes hatékonyan létrehozni a háromdimenziós hangkörnyezetet bármely formátumból a monótól a legújabb többcsatornás digitális térhangzásig, a mozihangzást tervező mérnökök elvárásainak megfelelően. Kompatibilis a DVD és más AV forrásokkal. A Yamaha CINEMA DSP technológia az USA-ban szabadalmi védelmet élvez (Szabadalmi szám: 5,261,005).



A "SILENT" a Yamaha védjegye.



A PlayXchange bejegyzett védjegy az USA-ban. A Yamaha szabadalmaztatta a PlayXchange technológiát az USA-ban (szabadalmi szám. 5,115,419).

- A "Digitális hangvetítő" és a "D" logó az 1 Ltd védjegyei.
- A Dolby Digital és a kettős D jel a Dolby Laboratories Corporation védjegyei.
- A DTS, DTS-ES és Neo:6 a Digital Theater Systems védjegyei.
- A THX és a THX logó a THX Ltd bejegyzett védjegyei.
- A Surround EX a THX és a Dolby Laboratories közösen kifejlesztett technológiája, és a Dolby Laboratories védjegye.
- A HQV és a Hollywood Quality Video a Silicon Optix védjegye.
- A Burr-Brown termékek a Texas Instruments védjegyei.
- A "DCDi" Faroudja védjegye, amely a Genesis Microchip egy részlege.
- Az NSV az Analog Devices védjegye.
- Az "i.LINK" és az "i.LINK" logó Sony Corporation védjegyei.
- A Digital Light Processing, DLP, Digital Micromirror Device és a DMD a Texas Instruments védjegyei.
- A HDMI, a HDMI logó és a High Definition Multimedia Interface a HDMI Licensing LLC bejegyzett védjegyei.
- A SHOWVIEW a Gemstar Development Corp. védjegye.
- Az Oplus™ az Intel Kijelző feldolgozás részlege.
- A Gracenote logó, logótípus, és a CDDB a Gracenote Music Recognition Service bejegyzett védjegye.
- A TruBass és az SRS szimbólum az SRS Labs. védjegye.
- A képernyő képek szimuláltak.
- A termékek megjelenésének és jellemzőinek változtatási joga bejelentés nélkül fenntartva.

További információk:

Yamaha Elektronik Europa GmbH

Siemensstr. 22-34
25462 Rellingen
Germany
Tel: +49 4101 3090

Albacomp Computers Co.

8000 Székesfehérvár Mártírok u. 9.
Tel: 36 22 515 422
Fax: 36 22 515 438

Látogassa meg honlapunkat: <http://www.albacomp.hu>

Látogassa meg honlapunkat:
<http://www.yamaha-online.de>



CREATING 'KANDO' TOGETHER

YAMAHA CORPORATION
P.O.Box 1, Hamamatsu, Japan



F10017659

GEN 10510 T