

incubateur impulse
inter-universitaire

Jeudi 25 février 2016

Innovation dans le développement durable :

matinée d'échanges avec les laboratoires Eau et Environnement



Economie de la
connaissance et de la
culture scientifique

L'incubateur, accélérateur
de croissance, d'innovation
et d'emplois

Moteur de transfert de technologie
issue de la recherche académique

Accompagnement et
financement d'entreprises

Création et développement de
start-up

Attractivité et valorisation des
territoires dans une
dynamique d'excellence

Les premières impulsions en faveur de la compétitivité depuis 1999

■ *Au niveau national de 1999 à 2010*

La loi sur l'innovation et la recherche de 1999 favorisant le transfert de technologie

Création du concours national d'aide à la création d'entreprises et de technologies innovantes en 2000

Création des incubateurs d'entreprises innovantes liées à la recherche publique en 2000

Création de fonds d'amorçage, de structures de valorisation et de fonds de maturation de 2000 à 2005

Création des pôles de compétitivités, institut Carnot, etc. sur la période 2005-2006

Mise en place de dispositions fiscales favorables aux entreprises innovantes (CIR / FCPI / JEI/ loi TEPA)

Mise en place d'un cadre juridique favorable aux entreprises innovantes (SAS)

■ *Au niveau régional de 1999 à 2010*

Création de 3 incubateurs en région PACA, dont l'incubateur IMPULSE (incubation)

Création de Protisvalor (valorisation), Valorpaca (maturation), Primavera (amorçage)

Création de 9 pôles de compétitivité, de Prides, d'un institut Carnot, etc.

35 Md€ sont mobilisés au titre du grand emprunt national, **dont 21.9 Mds€ sont dédiés à l'enseignement supérieur et à la recherche.**

2nd vague par le biais du « Grand Emprunt » et des investissements d'avenir

■ Au niveau national à compter de 2011-2012

Renforcement des dispositifs existants (Fonds amorçage, incubateurs, Pôles de compétitivité)
Création d'instituts et de pôles d'excellence
Création d'instituts de recherche technologique favorisant la recherche partenariale (IRT)
Création de Labex, d'Equipex, etc.

■ Au niveau régional ...

Création d'Amidex
Création d'un IHU, de CIMTECH, d'une SATT, etc.
Création de Labex, Equipex, cohorte, etc.
Renforcement de l'institut Carnot, etc.
Substitution de Valorpaca par une SATT (maturation)

Renforcement de l'incubateur IMPULSE dans ses missions de création et développement de start-up



1 initiative d'excellence A*MIDEX, visant à permettre à la nouvelle université fusionnée, AMU, d'intégrer dans les 10 prochaines années **le top 20 des universités européennes et le top 100 des universités mondiales** (750 millions€ de dotation non consommable)

5 initiatives d'excellence en formations innovantes
28 laboratoires d'excellence
15 équipements d'excellence
1 institut hospitalo-universitaires
1 projet de bio-informatique
4 projets biotechnologies - bioressources
1 démonstrateur
10 infrastructures nationales en biologie-santé
3 actions espace
1 institut d'excellence sur les énergies décarbonées
1 société d'accélération du transfert de technologie

« L'Incubateur est une structure ayant pour but de détecter, d'accompagner, d'aider et de financer des projets de création d'entreprises valorisant la recherche publique. »

L'Incubateur inter-universitaire de l'Académie d'Aix-Marseille (IMPULSE) a été créé en Juillet 2000 en réponse à un appel d'offre du Ministère par les trois Universités d'Aix-Marseille (maintenant AMU) et l'Université d'Avignon (auxquelles s'associent le CEA en 2002, le CNRS en 2005, l'Ecole Centrale Marseille, l'ONERA en 2008, l'IRD en 2009 et l'Ecole Nationale des Mines de St Etienne en 2010).

Ses missions

■ **Accompagner** : conseil en management de projet, stratégie, création d'entreprises, propriété industrielle, aide à la décision, aide à l'implantation, soutien à la levée de fonds, montage de dossiers, etc.

■ **Financer** : une avance remboursable « aux risques » de 30 à 40 K€ par projet accompagné.

■ **Former** : cycles de formations collectifs dédiés ou individualisés destinés aux porteurs de projets.

■ **Promouvoir les projets de création d'entreprises** : site internet de l'incubateur (www.incubateur-impulse.com) et portail Internet mutualisé (www.pacainnovation.com), mise en œuvre et participation à de nombreuses manifestations régionales et nationales.

Son caractère spécifique

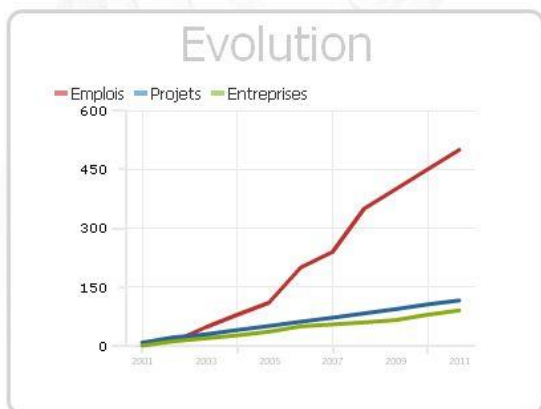
- « Multisectoriel » ou « Généraliste » sur tous les domaines scientifiques
- Couvrant les 4 départements de la région PACA OUEST (13, 84, 04 et 05)
- Un accompagnement « personnalisé » et un financement « au risque » durant 2 ans labellisé par une accréditation AFAQ ISO 9001 version 2008 (certification 2009-2018)
- Une passerelle pour l'aide à l'implantation des entreprises via un réseau de pépinières dédié sur la région PACA OUEST, ainsi qu'à la croissance via les pôles de compétitivité

Ses chiffres clefs ... à fin 2015

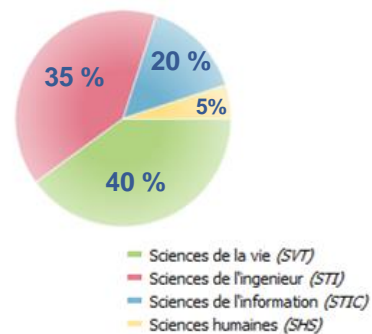
- **151 projets incubés**
- **126 sociétés créées**
 - + de **650** emplois directs
 - + de **100** brevets et savoir-faire
 - + de **55%** des projets lauréats du concours i-Lab
 - + de **73 %** de taux de survie à 5 ans des entreprises
 - + de **83%** des projets incubés sont convertis en entreprises

*« Environ 8 M€ investis sur l'incubateur depuis sa création pour plus de **173 M€** de levées de fonds privés cumulés par les entreprises incubées »*

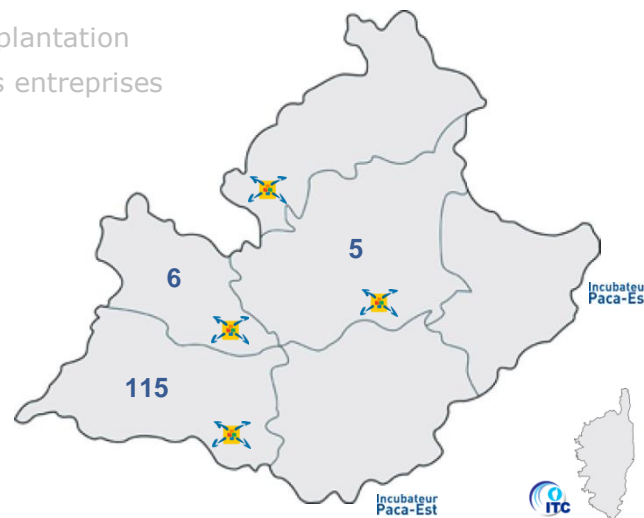
Données statistiques ...



Répartition



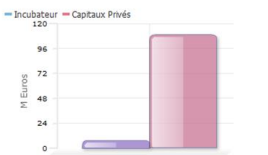
Implantation des entreprises



Quelques chiffres

- 83%** des projets incubés aboutissent à une création d'entreprise
- 650** emplois directs générés en région Provence-Alpes-Côte d'Azur
- 55%** des projets sont lauréats au concours national d'aide à la création d'entreprises de technologies innovantes du ministère

Effet levier



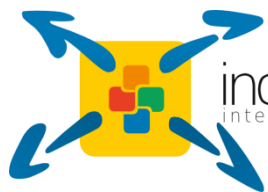


Quelques entreprises créées



Economie de la connaissance et de la culture scientifique





incubateur impulse
inter-universitaire

Quelques produits

SUPERSONIC
imagine
The Theragnostic Company™

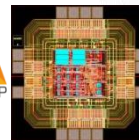


INNOVA CARD

Novadem



INVIA
Secure Semiconductor IP



DUALSUN

imXPAD
Digital X-ray imaging



Graftys®



Inserm
Institut national
de la santé et de la recherche médicale

Aix-Marseille
université



Quelques produits



Quelques produits



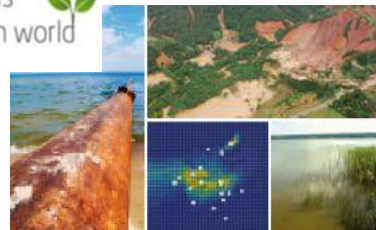
SP3H
PROFILING SOLUTIONS



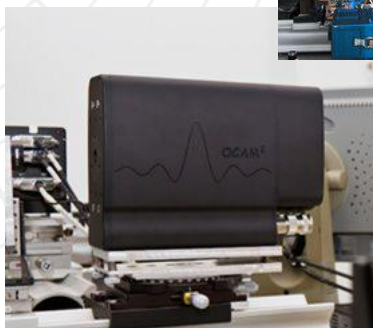
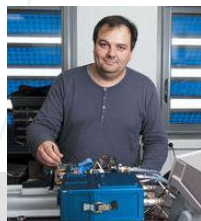
Aix*Marseille
université



ECOGEOSAFE
Integrated solutions
for a safe and clean world



FIRST
LIGHT
ADVANCED IMAGERY



tinteo
sound designer



ELECTRAVIA



Des marques de reconnaissance



Novadem est une société issue de l'incubateur IMPULSE et créée en 2006, dont le principal objectif est de fournir des solutions novatrices dans le développement électronique et micromécanique.

Lors du salon Eurosatory se déroulant du **12 au 16 juin 2006**, Novadem a reçu la visite de Mme Michèle Alliot-Marie, alors ministre de la Défense, et lui a présenté son projet.

Lors du salon du Bourget, **le 17 juin 2009**, Novadem a présenté le NX110m à Hervé Morin, Ministre de la Défense. *Le NX110m est développé pour les applications militaires et intègre les dernières technologies en matière de vision.*



SuperSonic Imagine est une jeune entreprise innovante créée en 2005 par des experts en imagerie médicale ultrasonore. Elle développe une nouvelle génération d'échographes, capables, en temps réel, de mesurer et de cartographier l'élasticité des tissus

Accompagné de plusieurs membres du gouvernement, Christine Lagarde (Economie), Valérie Pécresse (Enseignement Supérieur et Recherche), Luc Chatel (Industrie) et Hubert Falco (Aménagement), **le Président de la République, M. Nicolas Sarkozy**, s'est rendu **Mardi 7 Avril 2009** chez SuperSonic Imagine.

En déplacement sur le thème de la croissance par la recherche et l'innovation, Nicolas Sarkozy est venu dans les locaux de SuperSonic Imagine assister à une présentation de la technologie développée par la société ainsi qu'à une démonstration de l'Aixplorer.

Des marques de reconnaissance



Le **28 avril 2015**, le **président de la République** désignait les 16 lauréats de la phase 2 du concours mondial de l'innovation 2030, parmi lesquels Health 4 Development, jeune entreprise accompagnée et financée par Impulse qui développe une cabine de télésanté à destination des déserts médicaux. Ici, le Dr Franck Baudino, fondateur de la société, à gauche de François Hollande.

Depuis sa création en 2008 la mission de H4D est demeurée constante : lutter contre l'isolement sanitaire qu'il soit d'origine géographique ou sociale et permettre ainsi la prévention, le traitement et le suivi de pathologies chroniques et contribuer à la santé des populations. La question des déserts médicaux se pose partout dans le monde y compris au sein des pays développés. La télésanté qui constitue une révolution dans l'approche des pratiques médicales y apporte une réponse concrète. Elle offre la possibilité de détecter de façon précoce des pathologies, de faire de l'éducation thérapeutique et ainsi d'optimiser la gestion du parcours de soins.

Mais la technologie ne serait rien sans les hommes qui l'utilisent. Elle reste un outil et un moyen au service des usagers.



SP3H est une société issue de l'incubateur IMPULSE, leader dans le domaine du profiling des carburants avec plus de 20 ans d'expérience dans le raffinage. La société a développé un capteur optique miniaturisé, le Capteur Qualité Carburant, qui permet de réduire la consommation et les émissions polluantes des moteurs.

En **décembre 2011**, Nathalie Kosciusko-Morizet, Ministre de l'Ecologie, du Développement durable, du Transport et du Logement, est venue féliciter la société qui a remporté le Grand Prix Cleantech Republic 2011 et a reçu le prix des Ingénieurs de l'Année pour le développement durable lors du salon Pollutec à Paris. « *Je n'aime pas entendre que la croissance verte est porteuse des emplois de demain. Les entreprises qui sont présentes à Pollutec démontrent au contraire qu'elles créent les emplois d'aujourd'hui. Qu'elles soient très grandes ou plus petites comme SP3H qui compte 11 salariés* » a jugé la ministre.

Des marques de reconnaissance



Solaire 2G est une jeune société innovante issue de l'incubateur Impulse, qui a développé un panneau solaire révolutionnaire fournissant à la fois l'eau chaude et l'électricité à une habitation, en utilisant la totalité de l'énergie captée : le DualSun. Un panneau solaire hybride très innovant, créé par les deux ingénieurs fondateurs de la société.

En **juin 2012**, Solaire 2G participait au concours organisé par Allianz, avec le soutien d'Idinvest Partners. Le Challenge Développement Durable visait à récompenser les projets les plus en phase avec les principes du développement durable et des énergies renouvelables. Le jury a ainsi présélectionné 15 projets, parmi lesquels ont été élus le gagnant du prix du jury (valeur de 100 000 euros) et le gagnant du prix des internautes (valeur de 30 000 euros). Sélectionnée par le jury, Solaire 2G, représentée par Jérôme Mouterde, a donc reçu un chèque de cent mille euros qui lui permettra de « faire connaître (sa) solution au plus grand nombre et ainsi d'accélérer un changement de comportements nécessaire afin de préserver la planète ».



Terradona propose la « Consigne 2.0 », un système de tri incitatif basé sur la récompense des usagers et non plus sur le volontariat et sur la fiscalisation. Terradona transforme les points d'apports volontaires (PAV) en collecteurs de tri intelligents qui reconnaissent, quantifient les déchets déposés et récompensent les usagers, préalablement identifiés au moyen de leur smartphone ou d'une carte sans contact.

En **juin 2015**, lors de la rencontre MedCOP 21, organisée par la Région PACA sur la thématique de la lutte contre le changement climatique, Terradona a eu l'occasion de présenter sa solution Cliink® au Président de la République François Hollande, ainsi qu'à d'autres visiteurs du Village des Solutions, parmi lesquels SAS le Prince Albert II de Monaco, le président de la région PACA M. Michel Vauzelle, à M. le député maire de Nice Christian Estrosi et au président de l'ADEME M. Bruno Lechevin accompagné par M. le député François-Michel Lambert.

Les partenaires

Membres fondateurs et associés

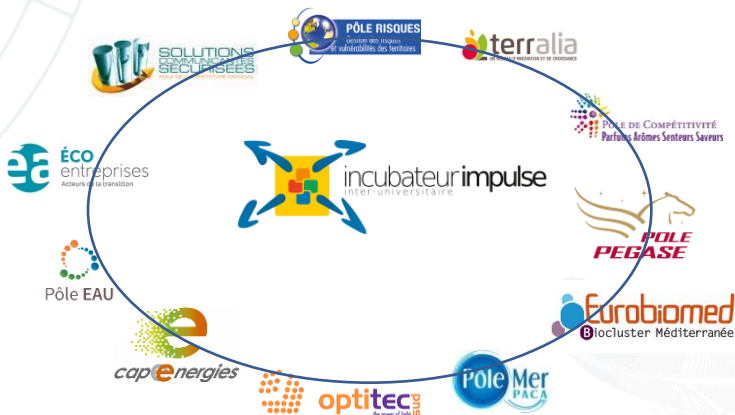


Partenaires financiers



Les partenaires

■ Pôles de compétitivité, pépinières, etc.



Son positionnement sur une chaîne de l'innovation



Aix-Marseille université



Gestion des contrats partenariaux



Ou service interne assimilé (CEA, INRIA, INRA, Armines, etc.)

Implantation en pépinières



Transfert vers l'industrie suite à une maturation de projets R&D



Ou service interne assimilé (CEA, INRIA, INRA, Armines, etc.)

Transfert de technologie pour la création d'entreprise



Implantation sur foncier en propre



A- Formation

B- Recherche

C – Valorisation, transfert de technologie

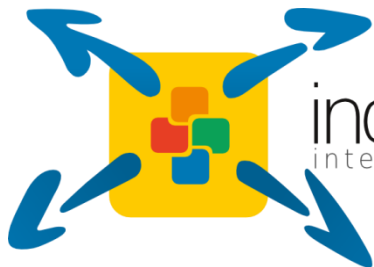
D – Entreprise et emplois

Connaissance ←

→ Marché

L'incubateur IMPULSE est une structure d'accompagnement et de financement de projets valorisant la recherche publique dans une dynamique d'excellence tout en contribuant au développement de l'économie de la connaissance ...

- Un accompagnement **personnalisé pendant 2 ans**,
- Un **financement** (30 à 40K€) au risque,
- Un **soutien logistique** (salles de réunion équipées, mise à disposition de bureaux et d'équipements etc.),
- Un **réseau et un pool** d'experts mis à disposition (juridique, RH, financier, commercial),
- **Des formations** à la carte et adaptées aux besoins,
- La **promotion** des projets via l'organisation de **manifestations** et les relations presse (newsletters, club des créateurs, dossiers et communiqués de presse).



incubateur **impulse**
inter-universitaire

Merci de votre attention...

Marie-Bénédicte FONTANARAVA



Chargée de mission



Aix-Marseille
université



contact

Incubateur inter-universitaire Impulse



Maison du Développement
Industriel - Technopôle de
Château-Gombert
13452 Marseille cedex 13

Plan d'accès

Coordonnées GPS
Latitude : 43.342611
Longitude : 5.43672

Email : contact@incubateur-impulse.com
Tél. : 04 91 10 01 45
Fax : 04 91 10 01 43

