



GUÍA DE
ARTÍSTICA
GRADO CUARTO

COLEGIO TÉCNICO
AGROPECUARIO
ENCINO SANTANDER



ESCUELA EN CASA

**ELEMENTOS VISUALES DEL
ARTE**

GUÍA 3-2

ESTABLECIMIENTO EDUCATIVO

**COLEGIO TÉCNICO
AGROPECUARIO**

Grado

CUARTO

Fecha de entrega

AGOSTO 24 DE 2020

Nombre del estudiante

Docente que elaboró la guía

ANA LIBIA PEÑA

Objetivos

Desarrollar la habilidad para el uso de elementos visuales en el arte



INTRODUCCION

En esta guía encontrará una serie de actividades para que lea cuidadosamente con el acompañamiento de un miembro de su familia, tenga en cuenta que va a usar diversos materiales para su desarrollo. Haga buen uso de la guía, trabaje de manera responsable y ordenada.

QUÉ VON A APRENDER?

1. Lee atentamente el siguiente cuento:

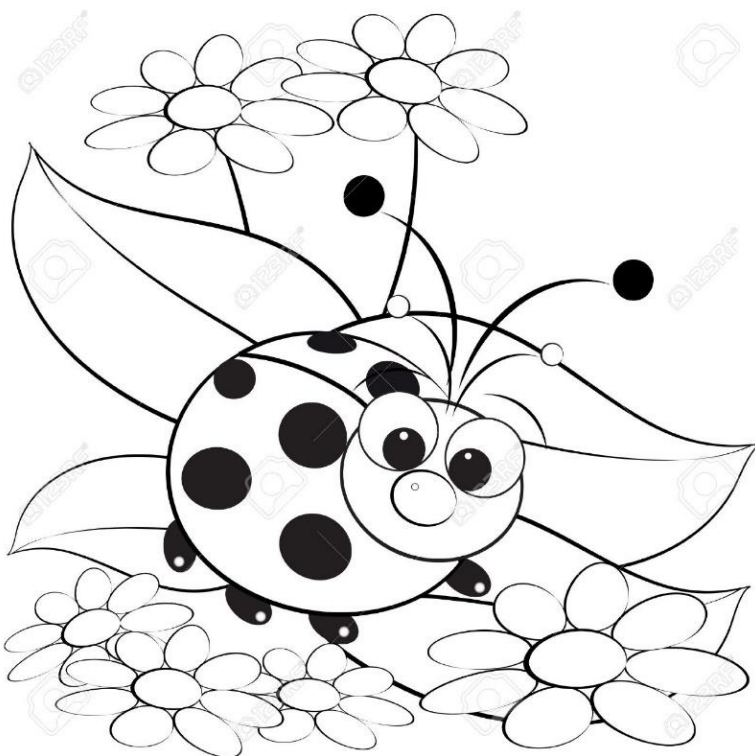
EL DIBUJO PARLANTE

Pintín Tilirín era un niño pequeño que disfrutaba yendo al colegio y haciendo cualquier cosa, menos pintar y escribir. A Pintín no se le daba muy bien eso de usar los lápices, así que sus dibujos no le salían muy bonitos y él se disgustaba y no quería seguir pintando. Pero un día, Pintín encontró un lápiz de colores tan chulo, que no pudo resistirse y se puso a pintar un círculo. Como siempre, no le salió muy bien, y ya estaba a punto de tirar el lápiz cuando el dibujo comenzó a hablar:

¿Qué cree que le dijo el dibujo a Pintín Tilirín?



2. Colorea los dibujos con puntos y rayas



©2014 Disney





LO QUE ESTOY APRENDIENDO

ELEMENTOS VISUALES DEL ARTE

¿Cuáles son los Elementos visuales del arte?



Son: el punto, la línea y la superficie



EL PUNTO

Elemento primario de la expresión plástica. No tiene dimensiones, solo tiene posición.

El punto es consecuencia del encuentro del instrumento con la superficie material, la base o el soporte.

El resultado visual depende del tipo de instrumento utilizado para realizarlo, del Soporte y del material o técnica empleados.

Al no tener dimensiones, implica la ocupación o concreción de un espacio mínimo. Pero puede aumentar su tamaño tanto como se quiera.

Puede expresar: Precisión, intersección, interrupción. Puede configurar formas (puntillismo), texturas, ornamentaciones.

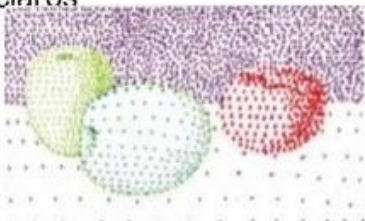
El punto colorea

Con el punto también es posible dar diferentes colores a los objetos y a las figuras que construimos.

Si situamos los puntos a la misma distancia unos de otros, estaremos coloreando uniformemente una zona de la imagen.

Si los juntamos mucho, los colores se verán más oscuros.

Sin embargo, si los ponemos separados, los colores se verán más claros



LA LÍNEA



Es el elemento resultante del **movimiento** del punto. Tiene **dirección**, cuando esta es invariable tenemos una línea recta.

Reemplazamos la palabra “movimiento” por la palabra “tensión”, que es la fuerza interior del elemento.

- Hay líneas simples y complejas; rectas, curvas, quebradas, onduladas.
- Según su posición: vertical, horizontal, inclinada.
- Según el rastro: fina, gruesa, difusa, irregular, precisa, etc.
- Puede expresar suavidad, dulzura, agilidad rigidez, reposo, brusquedad, fragilidad, fuerza, inseguridad, imprecisión, indecisión, temblor, movimiento, dirección, etc.
- Su función puede ser objetual, de contorno, de sombreado o formando texturas.

La línea es el medio más sencillo de representación. De manera fácil puede definirse como la marca (con mayor longitud que anchura) que une dos puntos, tomando cualquier forma en el camino o también el camino identificable creado por un punto que se mueve en el espacio. Las líneas pueden ser rectas o curvas, finas o gruesas, horizontales, verticales o diagonales.

Por oposición al color, la línea puede definir el contorno de las formas

LÍNEA: Es el resultado de una sucesión de puntos. Se clasifican en horizontales, verticales, diagonales, curvas, quebradas y mixtas



Soy la línea



La línea para sombrear

Al sombrear una figura mediante líneas conseguimos darle una sensación de volumen y producir la ilusión de profundidad en el espacio.

Se puede sombrear mediante líneas paralelas muy juntas, para crear zonas oscuras, o dibujarlas más separadas, dando lugar a zonas claras.

También podemos variar el grosor de las líneas, haciéndolas más finas en la zona de luz o donde queramos producir el efecto de lejanía en los objetos.

Además, la combinación de diferentes tipos de líneas superpuestas consigue que las imágenes tengan más dinamismo y expresividad



La línea para dibujar

Configurar una forma consiste en dibujar y construir su aspecto visual. Se dibuja utilizando líneas que delimitan el exterior de la forma, es decir, su contorno. Y se construye cuando se identifican y representan las características de su interior, es decir, de su dintorno



La línea para colorear

Pintar o colorear consiste en cubrir de un mismo color una zona o superficie. Con las líneas podemos diferenciar las distintas partes de una forma, hacer que una zona sea más clara o más oscura que otra, o conseguir que tenga diferentes colores. Para cubrir con líneas una superficie utilizamos líneas ordenadas, paralelas, superpuestas, cruzadas o desordenadas en cualquier dirección.

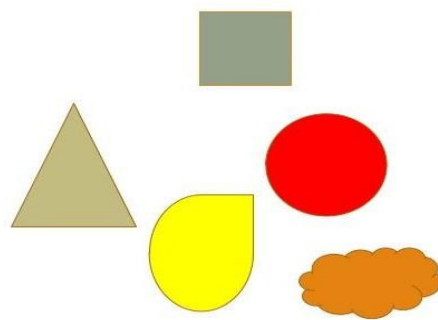
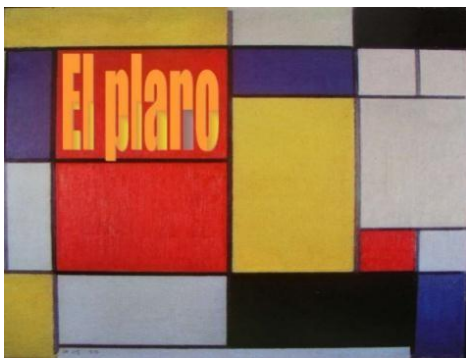


EL PLANO O SUPERFICIE

Magnitud continua que tiene dos dimensiones, largo y ancho, pero no espesor o profundidad. Las superficies pueden ser verticales, horizontales, inclinadas, cóncavas, convexas, torcida, distorsionada, curvada, angular, etc.

El plano en el espacio gráfico se presenta en áreas con formas determinadas que percibimos por contraste de figura y fondo o por un contorno lineal.

Las variaciones de luminosidad de una superficie pueden producir efectos de luz y sombra.



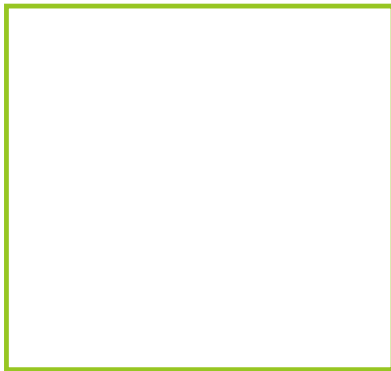
PRACTICO LO QUE APRENDÍ

1. Con los colores de la imagen y empleando puntos colorea



2. Teniendo como referencia la imagen de la parte superior dibuje y pinte otras similares en el recuadro de la parte inferior

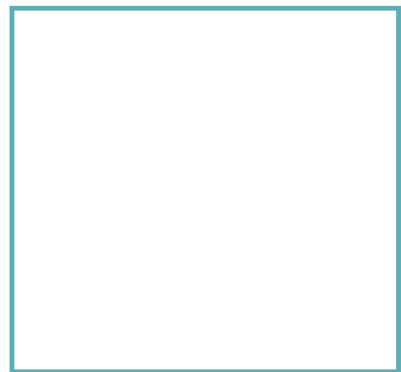
Línea para sombrear



La línea para dibujar



La línea para Colorear

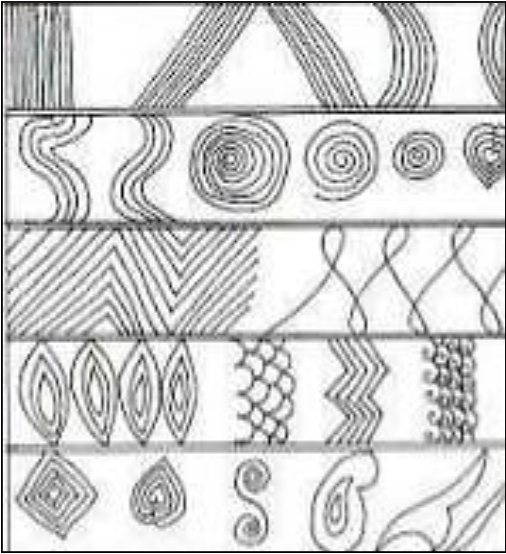


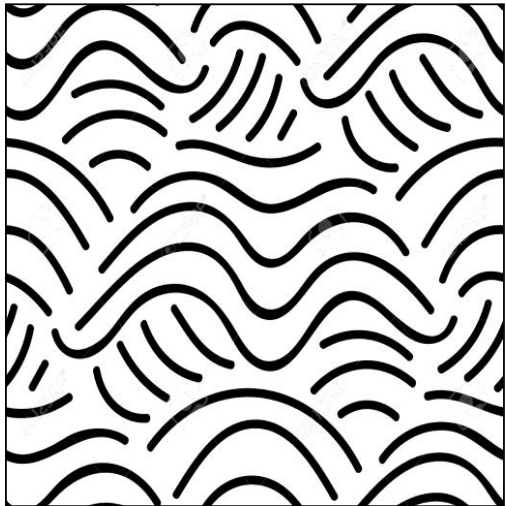
3. En el siguiente recuadro dibuje y colorea diferentes clases de superficies o planos (Las superficies pueden ser verticales, horizontales, inclinadas, cóncavas, convexas, torcida, distorsionada, curvada, angular)



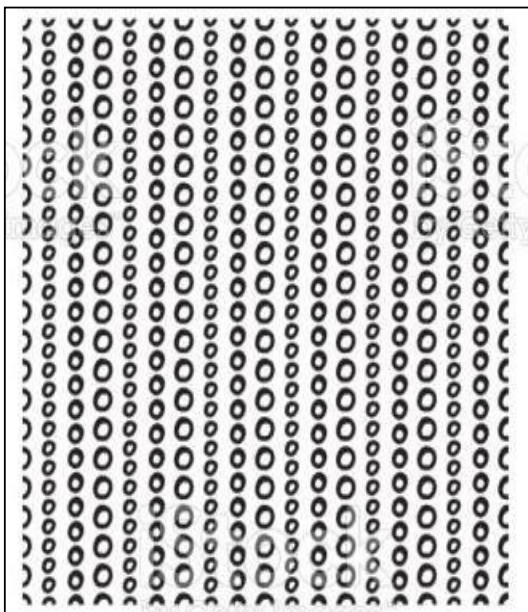
COMO SÉ QUE APRENDÍ

1. Dibuja las líneas de la imagen.



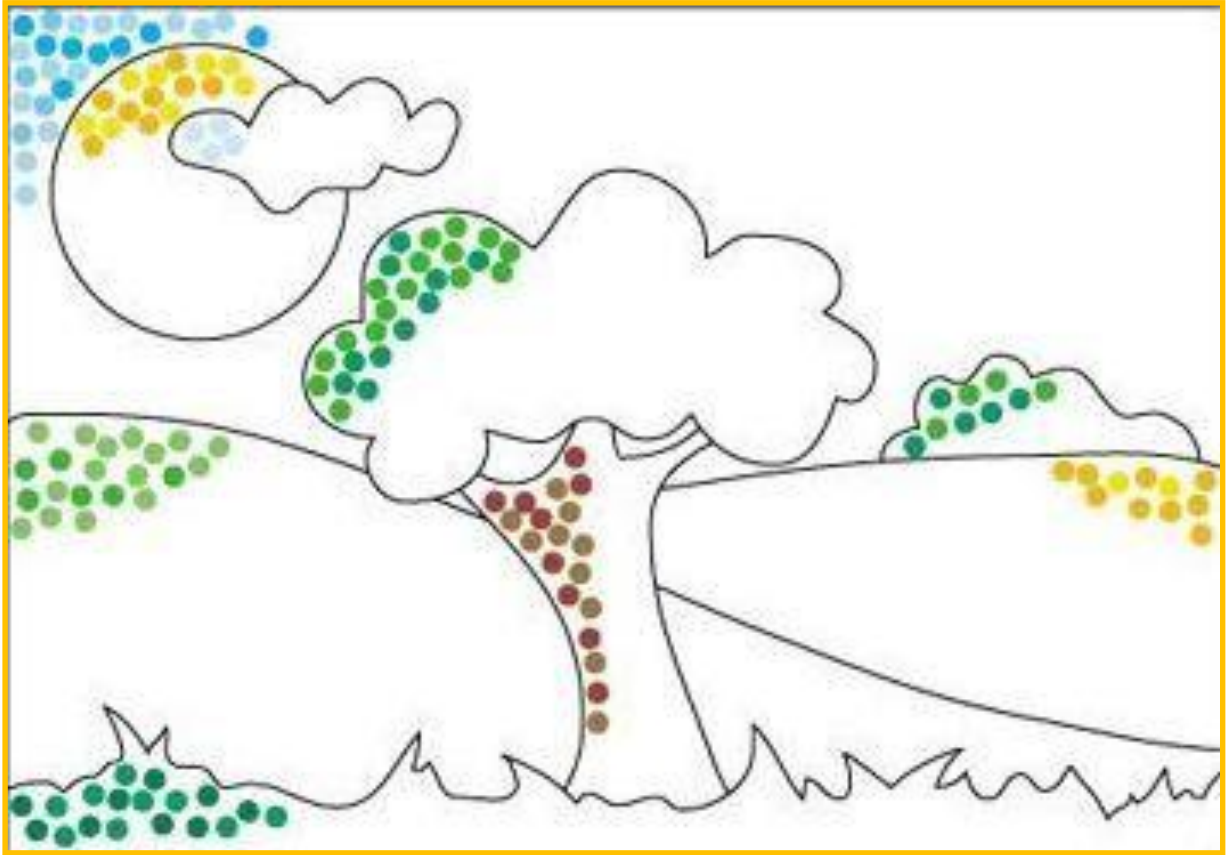


--

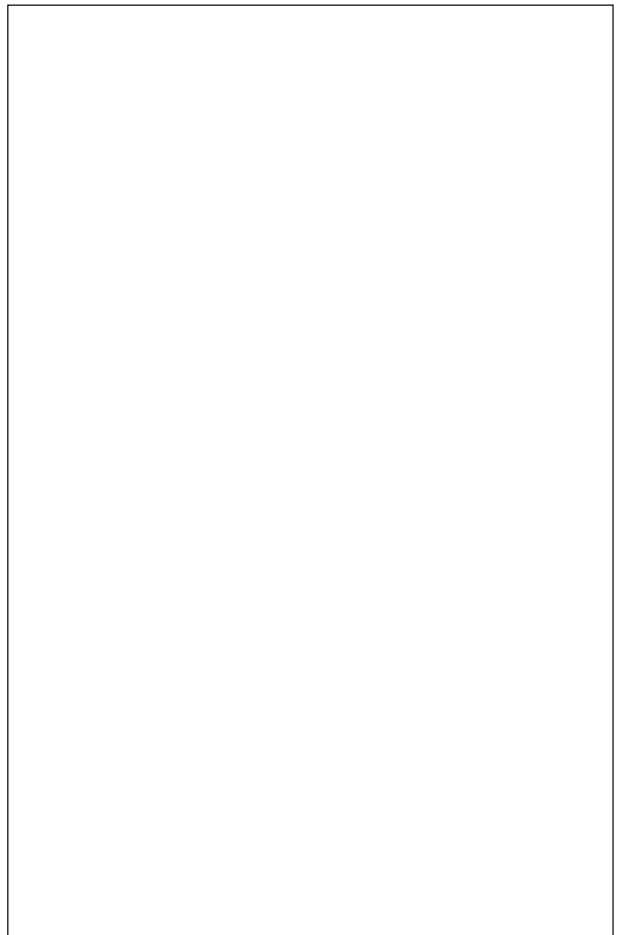


--

2. Con puntos termine el siguiente dibujo



3. Con líneas de colores, reproduzca el dibujo



4. Realiza el dibujo de la izquierda en el cuadro en blanco



5. Con líneas y puntos colorea las imágenes 1 y 2 en los ANEXOS 1 y 2 de la imagen 3, que encontrara al final de esta guía

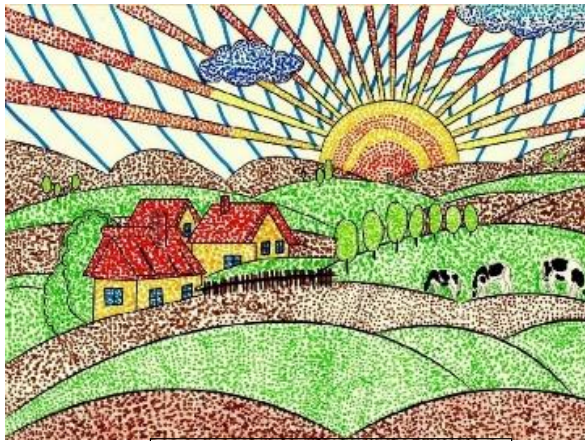


Imagen 1

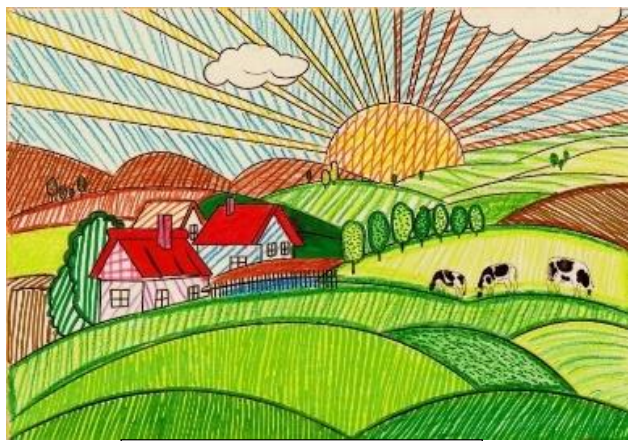


Imagen 2



Imagen 3



QUE APRENDÍ



Color verde. Muy bien



Naranja. Regular

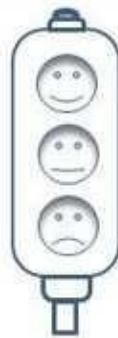
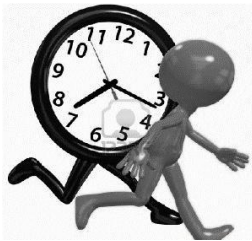


Rojo. Mal

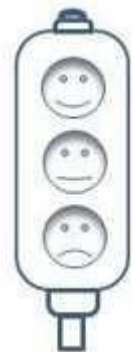
¿CÓMO LO HE HECHO?

Debe leer detenidamente cada uno de los enunciados y señale con el color indicado la expresión que más se acerca a su desempeño durante el desarrollo de la presente guía. Colorea las imágenes que acompañan la expresión

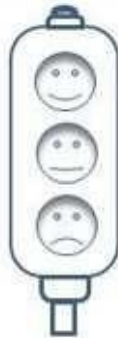
1. Tengo establecido un horario para trabajar cada día.



2. Tengo organizado mi sitio de trabajo.



3. Hago pausas activas, pero siento que tengo un compromiso y responsabilidad de volver a reanudar mis trabajos.



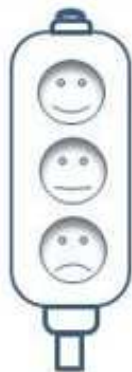
4. Leo de manera comprensiva y de acuerdo a ellos desarrollo las actividades de manera ordenada y me apropio de los saberes propuestos.



5. He realizado con calidad todas las actividades propuestas y las he entregado en las fechas acordadas.



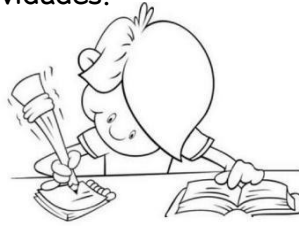
6. He logrado comunicarme de manera permanente y efectiva con mi maestro.



7. Reclame de manera puntual el material y estoy al día con cada ficha.



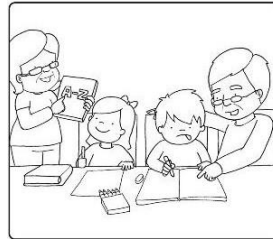
8. He podido aprender de manera fácil y he podido solucionar todas las actividades.



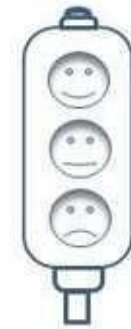
9. Mi trabajo en casa en general ha sido excelente y oportuno siguiendo las orientaciones de mi maestra.



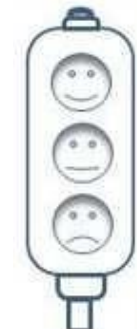
10. Han podido mis padres, abuelos, familiares ayudarme a resolver las actividades.



11. He trabajado solo en la realización de las actividades.



12. Me han parecido fáciles e interesantes las guías.



Lo que he hecho bien:

Lo que necesito mejorar:

¿Cómo crees que ha sido el trabajo en casa de manera general? (Excelente, Bueno, Regular, Insuficiente) ¿Por qué?

Mis sugerencias:

ANEXO 1



ANEXO 2

