

# TYPOLOGIE DE HOLLAND - RIASEC (Z)

Pour tous



Cette typologie mérite d'être présentée car on y réfère souvent dans la psychométrie (tests), la documentation ou les activités relatives à une démarche de connaissance de soi et d'orientation professionnelle.

Après la guerre du Vietnam, l'Armée américaine a commandé au **Dr John L. Holland**, déjà interviewer de classification dans l'armée, d'évaluer les soldats démobilisés afin de leur trouver un emploi où ils pourraient se recycler. Le Dr Holland a constaté que beaucoup de personnes qui semblaient être des types de personnalité commune, étaient attirées par le même genre de travail. Ceci a mené à sa première formulation des six catégories de base. Depuis, la typologie a été mise à jour plusieurs fois.

Selon Holland (et de nombreuses recherches l'ont confirmé) le choix d'un métier ou d'une profession est une forme d'expression de la personnalité d'un individu et donc, en rapport avec sa typologie.

La personnalité est une structure dynamique qui regroupe les caractéristiques propres à un individu et qui aide à le définir (manière de penser et de réagir, intérêts, valeurs, besoins et mode de satisfaction, etc.).

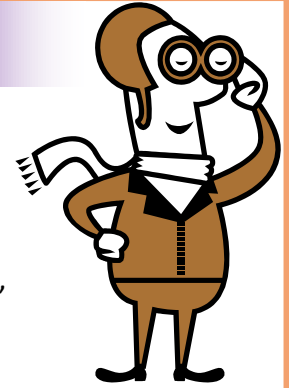
Cette typologie est un outil certainement très intéressant mais il importe de préciser que :

- Chaque métier ou profession est une combinaison de plusieurs types ;
- Une personne ne possède pas nécessairement toutes les caractéristiques d'un seul type ;
- Les préférences ne sont pas assurément des compétences ;
- « Type » ne doit certainement pas signifier « limité ».

Vous trouverez le descriptif des divers types de Holland aux pages suivantes.

Vous référer à la conseillère d'orientation ou en information scolaire de votre secteur

# R - LE RÉALISTE



- Les personnes de ce type exercent surtout des tâches concrètes.
- Elles préfèrent travailler avec les objets qu'avec des idées ou des personnes.
- Habiles de leurs mains, elles savent coordonner leurs gestes. Se servent d'outils, font fonctionner des appareils, des machines, des véhicules.
- Elles ont le sens de la mécanique et de la précision.
- Plusieurs exercent leur profession à l'extérieur plutôt qu'à l'intérieur.
- Leur travail demande souvent une bonne endurance physique et même des capacités athlétiques.
- Les activités scientifiques peuvent leur plaire mais ils préfèrent la pratique à la théorie.
- Elles savent se discipliner au travail.



Exemple du RÉALISTE au quotidien : « La fuite d'eau du samedi matin »

*Le RÉALISTE prend ses outils et répare la fuite. Comme il est habile de ses mains, ce n'est donc pas un problème pour lui.*

## Traits de personnalité

Aventurier, conformiste, économe, franc, fiable, matérialiste, modeste, orienté vers le présent et les choses, pratique, parle difficilement de lui, souvent effacé, stable émotionnellement, énergique, actif, débrouillard, innovateur, logique.

## Habilités

Bonne coordination motrice, dextérité, sens de la mécanique, aptitudes et endurance physiques.

## Intérêts

Travail concret, activités de plein air et dépenser de l'énergie physique.

## Activités au travail

Conduire des machines, utiliser des outils, construire et réparer. Pas de travail sédentaire.

## Valeurs

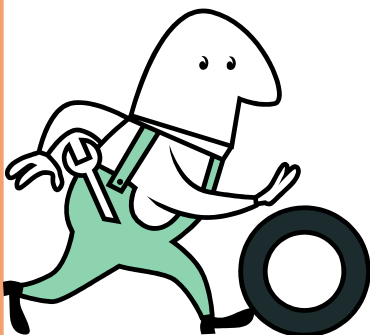
Choses concrètes, action, autonomie, réalisation, argent et pouvoir.

## Inaptitudes

Les relations humaines. Peu démonstratif au niveau social (communiquer ses sentiments).

## **DES SUGGESTIONS**

Mécanique, menuiserie, faune et flore, certains emplois militaires, dessin technique, radiologie, informatique, agriculture, électricité, soudure, ébénisterie, pilotage, ...



# I - L'INVESTIGATEUR

- Les personnes de ce type utilisent des connaissances théoriques pour agir.
- Leur façon d'aborder les problèmes est la réflexion plutôt que l'action.
- Elles disposent de renseignements spécialisés dont elles se servent pour résoudre des problèmes. Ce sont des personnes qui observent. Leur principale compétence tient à la compréhension qu'elles ont des phénomènes.
- Elles sont orientées vers la solution de problèmes abstraits.
- Elles aiment bien se laisser absorber dans leurs réflexions, jouer avec les idées et valoriser le savoir.



**Exemple de l'INVESTIGATEUR au quotidien : « La fuite d'eau du samedi matin »**

*L'INVESTIGATEUR doit d'abord comprendre comment ça fonctionne et pourquoi il y a eu bris avant de la réparer.*

## Traits de personnalité

Analytique, autonome, calme et réservé, persévérant et méthodique, critique, curieux, indépendant, intellectuel, introverti, logique, prudent, rationnel, rigueur, grand besoin de connaître, désir de savoir, original et créateur dans les contextes scientifiques, réfléchi.

## Habilités

Capacité d'analyse et de compréhension des processus et des mécanismes et bon sens de l'observation.

## Intérêts

Études, travail solitaire, mathématiques, résoudre des problèmes et jouer avec les idées.

## Activités au travail

Faire des travaux de laboratoire, résoudre des problèmes abstraits et faire des recherches.

## Valeurs

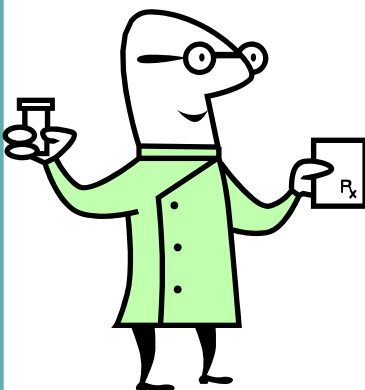
Indépendance, curiosité et apprentissage, avancement de la science, exactitude et rigueur.

## Inaptitudes

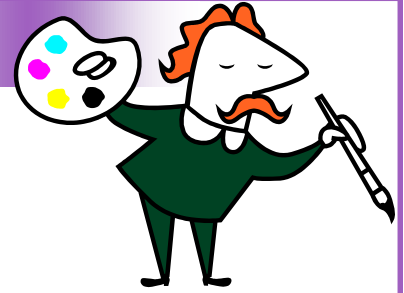
Le leadership. Pas particulièrement intéressé à travailler avec d'autres étant donné leur besoin d'autonomie et leur tendance à l'introversion.

## **DES SUGGESTIONS**

**Sciences sociales, recherche en laboratoire, physique, rédaction technique, météorologie, mathématiques, haute technologie, chimie, informatique, biologie, médecine, ...**



# A - L'ARTISTE



- Les personnes de ce type aiment les activités qui leur permettent de s'exprimer librement, à partir de leur perception, sensibilité et intuition.
- Elles s'intéressent au travail de création ; qu'il s'agisse d'art visuel, de littérature, de musique, de publicité ou de théâtre.
- D'esprit indépendant et non conformiste, elles sont à l'aise dans des situations qui sortent de l'ordinaire. Elles sont dotées d'une grande sensibilité et d'imagination.
- Intuitives plus que rationnelles et logiques.
- Leur engagement est fréquent dans des causes défendant les droits et libertés de la personne.
- Bien qu'elles soient rebutées par les tâches méthodiques et routinières, elles sont néanmoins capables de travailler avec discipline.



**Exemple de l'ARTISTE au quotidien : « La fuite d'eau du samedi matin »**

*Ferme l'entrée d'eau; c'est juste du matériel, ce n'est pas pressant!*

## Traits de personnalité

Créatif, complexe, discipliné, émotif, expressif, idéaliste, imaginatif, intense, impulsif, indépendant, introspectif, intuitif, non conformiste, passionné, peu pratique, sens de l'esthétisme, sensible, original, grand besoin d'expression personnelle, rêveur, changeant.

## Habilités

Grande sensibilité, imagination et talent spécifique pour la création.

## Intérêts

Activités d'expression, arts et littérature.

## Activités au travail

Composer de la musique, écrire, réaliser de l'art et créer.



## Valeurs

Esthétisme, originalité, liberté, expression de soi, créativité et spontanéité.

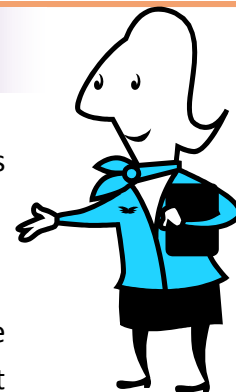
## Inaptitudes

Les systèmes d'affaire et la routine de bureau. N'aiment pas les problèmes fortement structurés ou qui font appel à la force brute.

## **DES SUGGESTIONS**

**Beaux-arts, littérature, illustration, musique, chant, mise en scène, art dramatique, journalisme, design, coiffure, mode, esthétisme, graphiste, multimédia, animation, ...**

# S - LE SOCIAL



- Les personnes de ce type aiment être en contact avec les autres dans le but de les aider, informer, éduquer, divertir, soigner ou encore de favoriser leur croissance.
- Se préoccupent du bien-être des autres.
- Elles s'intéressent aux comportements humains et sont soucieuses de la qualité de leurs relations avec les autres. Elles utilisent leur savoir ainsi que leurs impressions et leurs émotions pour agir et pour interagir.
- Préfèrent résoudre les problèmes par la discussion ou la conciliation.
- Souvent, peu d'intérêt pour les sciences et les mathématiques.
- S'ils ne détestent pas les matières scientifiques, on pourra les retrouver dans les sciences et techniques de la santé.



Exemple du SOCIAL au quotidien : « La fuite d'eau du samedi matin »

*Travaille avec les autres, il va appeler son « chum » plombier!*

## Traits de personnalité

Amical, compréhensif, coopératif, communicatif, diplomate, encourageant, généreux, idéaliste, perspicace, persuasif, responsable, sensible aux besoins des autres, serviable, sociable, humaniste, ouvert d'esprit, patient.

## Habilités

Bon sens des responsabilités, facilité à s'exprimer, capacité d'aider les autres et dispositions nécessaires pour entretenir des relations, sens de la collaboration.

## Intérêts

Être en relation avec les gens, à l'écoute des autres et répondre aux besoins des gens.

## Activités au travail

Enseigner, expliquer et aider.

## Valeurs

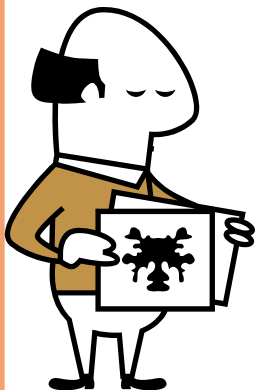
Coopération, générosité, serviabilité et entraide, harmonie, altruisme et tolérance.

## Inaptitudes

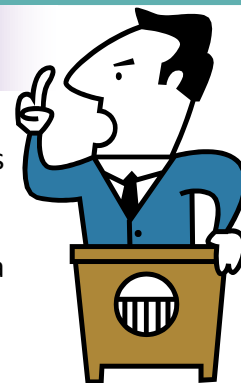
Compétences manuelles et techniques.

## DES SUGGESTIONS

Psychologie, direction d'une école, travail social, enseignement, éducation spécialisée, psychoéducation, orientation, soins infirmiers, ...



# E - L'ENTREPRENANT



- Les personnes de ce type aiment influencer leur entourage, les convertir à leurs opinions.
- Leur capacité de décision, le sens de l'organisation et une habileté particulière à communiquer leur enthousiasme les appuient dans leurs objectifs.
- Elles savent vendre des idées autant que des biens matériels.
- Le travail nécessitant de la précision les rebute de même que les longues périodes d'effort intellectuel.
- Elles ont le sens de l'organisation, de la planification et de l'initiative et savent mener à bien leurs projets. Elles savent faire preuve d'audace et d'efficacité.
- Cherchent à agir plutôt qu'à connaître.



**Exemple de l'ENTREPRENANT au quotidien :** « La fuite d'eau du samedi matin »

*Efficace, il « organise » la gestion de ce problème. Il profite de l'occasion pour trouver un contrat.*

## **Traits de personnalité**

Ambitieux, aventurier, compétitif, confiance en soi, extraverti, désire attirer l'attention, déterminé, dominant, énergique, fier, impulsif, loquace, optimiste, persuasif, sociable, fonceur, autoritaire.

## **Habilités**

Talent de persuasion et leadership. Bonnes capacités pour prendre des décisions. Sait manier les mots. Sens de l'initiative et de l'organisation.

## **Intérêts**

Affaires publiques, sollicitation et vente, convaincre les gens et organiser des projets.

## **Activités au travail**

Vendre, gérer et convaincre.

## **Valeurs**

Accomplissement politique et économique, goût du risque, statut social, pouvoir, prestige, compétition, succès financier, confort, efficacité, responsabilités.

## **Inaptitudes**

Les sciences.



## **DES SUGGESTIONS**

Direction des affaires, achats, immobilier, finances, relations industrielles, promotion d'événements, droit, vente, politique, industries et entreprises, ...

# C - CONVENTIONNEL



- Les personnes de ce type ont une préférence pour les activités précises, méthodiques, bien organisées et axées sur un résultat prévisible.
- Elles se préoccupent de l'ordre et de la bonne organisation matérielle de leur environnement.
- Elles préfèrent se conformer à des conventions bien établies et à des consignes claires plutôt que d'agir avec improvisation.
- Veulent savoir ce qu'on attend d'elles.
- Peuvent s'accommoder d'un travail sédentaire.
- Elles aiment calculer, classer, tenir à jour des registres ou des dossiers. Elles sont efficaces dans tout travail qui exige de l'exactitude et à l'aise dans des tâches routinières.
- Recherchent avec efficacité la considération et la reconnaissance de leurs supérieurs.
- Ne recherchent pas les postes de commande.
- N'aiment pas les situations ambiguës, les changements trop rapides et l'imprévu.



**Exemple du conventionnel au quotidien :** « La fuite d'eau du samedi matin »

*Prudence à l'honneur, lentement mais sûrement. Fera des appels pour connaître le taux horaire de différents plombiers et demandera des soumissions.*

## Traits de personnalité

Calme, conformiste, consciencieux, efficace, fiable, peu imaginaire, méthodique, obéissant, ordonné, perfectionniste, ponctuel, pratique, respectueux de l'autorité, routinier, méticuleux, précis, soigné, discipliné et fiable.

## Habilités

Bon sens de la précision, esprit de synthèse, rapidité d'exécution et sens de la méthode.

## Intérêts

Mettre de l'ordre, travail méthodique et directives claires.

## Activités au travail

Établir des consignes, organiser et utiliser des ordinateurs.

## Valeurs

Accomplissements dans le travail de bureau, précision, stabilité, efficacité, sécurité, souci du travail bien fait et respect des règles. Les valeurs dominantes sont plutôt conservatrices.

## Inaptitudes

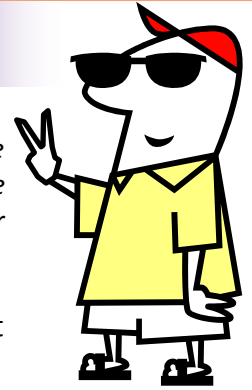
La compréhension artistique.

## **DES SUGGESTIONS**

**Institutions financières, tenue de livres, comptabilité, informatique, transport, travail de bureau, administration, archives, ...**



# Z - L'ÉVEILLEUR



\* Ce type ne faisait pas partie de la typologie initiale de Holland. Apparue ensuite liée au type « réaliste », il est d'abord appelé « écologiste ». Puis, au fil des années, connaissant mieux ce type, cette appellation apparaît limitative puisque l'environnement, bien qu'important pour eux, n'est pas leur seule préoccupation.

- Les personnes de ce type sont celles qui, de par la rencontre et le discours, peuvent provoquer l'éveil et amener le changement.
- Particulièrement intéressées par la nature sous ses aspects à la fois scientifique et affectif.
- Se sentent bien en plein air et aiment s'y retrouver.
- Portent de l'intérêt aux animaux et à l'environnement de même qu'à leur protection.
- Favorisent le retour à une saine alimentation.
- Militantes des causes humanitaires.
- Esprit d'aventure et de découverte.
- Aiment souvent voyager.



Exemple de l'ÉVEILLEUR au quotidien : « La fuite d'eau du samedi matin »  
Se préoccupe du gaspillage d'énergie.

## Traits de personnalité

Curiosité, spontanéité, sens de l'observation, engagement, implication, idéaliste, non-conformiste, sensible aux autres, communicateur, aventureux, courageux, esprit critique.

## Habilités

Grande sensibilité et souci des autres. Facilité à s'exprimer et talent de persuasion. Messager et révélateur.

## Intérêts

L'avenir de la planète et de ce qui la compose. Conditions sociales et justice. Saines habitudes et qualité de vie.

## Activités au travail

Enseigner, développer et transmettre.

## Valeurs

Engagement, respect, sauvegarde, justice et combat idéologique.

## Inaptitudes

Les conventions fermées.

## **DES SUGGESTIONS**

Coopération internationale, droit, journalisme, organismes communautaires, ...

