

CATALOGUE



HAIR
PROFESSIONAL
PRODUCTS
MADE IN
ITALY
WITH
LOVE

FarmaVita[®]

Farma*Vita*[®]

Company Profile

I Farmavita è un'azienda Italiana situata a Locate Varesino, vicino Milano e a 10 minuti dall'aeroporto internazionale di Malpensa. Presente nel mercato dei cosmetici professionali per capelli da oltre trent'anni, ha mostrato una forte vocazione internazionale, che l'ha portata oggi a esportare in oltre 40 paesi nel mondo. Farmavita riunisce produzione, formulazione e ricerca nel proprio stabilimento dotato di un moderno laboratorio di R&D e dei macchinari a più elevata tecnologia ed efficienza. La continua ricerca, la scelta accurata delle materie prime, la ricchezza di principi attivi delle sue formule e i macchinari di ultima generazione permettono a Farmavita di offrire ogni anno superbe gamme di prodotti innovativi e di alta qualità, che contribuiscono ad incrementare la professionalità dei suoi clienti.

GB Farmavita is an Italian company located in Locate Varesino near Milan and is ten minutes from the international Milan-Malpensa airport. It has been operating in the hair professional cosmetic market for 30 years. From the very beginning, Farmavita has been vocationed to develop the international market and it is now operating in over 40 countries.

Farmavita produces in its own plant equipped with the most modern blending and filling machines and develops its products by formulating in its own R&D laboratory. The continuous research, the accurate choice of raw materials, the richness in active ingredients of its formulas and at the same time using the cutting edge technology enable Farmavita to offer a superb range of high quality and innovative products every year, which contribute to raise the professionalism of its Customers.



FarmaVita®

treatments



COLOR SAVER

I Il nuovo ed esclusivo programma prevede formule ricche di pregiate sostanze attive ad elevato potere nutriente e antiossidante che apportano il giusto nutrimento e mantengono il colore brillante e intenso più a lungo.

GB New and exclusive treatment composed of rich and precious active ingredients with nourishing and antioxidant high power properties which provide nourishment while maintaining long lasting brilliant color.

HYDRO REPAIR

I L'uso frequente di phon e piastra, l'inquinamento ambientale, il sole, la salsedine, il cloro... col tempo i capelli sottoposti a continue aggressioni diventano più deboli, opachi e difficili da pettinare. Dai laboratori di ricerca Farmavita nasce una nuova cura di bellezza e benessere a base di trealosio, un derivato delle piante del deserto, e di glicoproteine vegetali. Una risorsa infinita d'idratazione e nutrimento.

GB The frequent use of blow dryer and flattening iron, the environmental pollution, the sun, the salt water, the chlorine..., in the long run the hair exposed to continuous aggressions become weaker, dull and difficult to comb. Cosmetic research laboratories Farmavita have created a new beauty and wellness care containing trehalose, a derivate from desert plants, and vegetable glycoproteins. An infinite source of hydration and nourishment.

SILVER&GOLD

I Linea specifica per detergere con dolcezza e donare riflessi brillanti ai capelli grigi, bianchi, biondo chiarissimo (SILVER SHAMPOO) e biondi multitono (GOLD SHAMPOO + GOLD LUMINOUS CREAM). Extra lucentezza e vitalità.

GB Specific line which gently cleans and adds brilliance and shine to silver, white and very light blond hair (SILVER SHAMPOO) and blond multi-tones hair (GOLD SHAMPOO + GOLD LUMINOUS CREAM). Extra shine and vigour.

VOLUMIZING

I Trattamento volumizzante per capelli fini e normali. Capelli sani, energici e vitali grazie alla sinergia di polimeri ridensificanti e frutto della passione. Regalati volume, leggerezza e protezione in sole 2 fasi. Mai più capelli piatti e senza personalità!

GB Volumizing treatment for fine/normal hair. Healthy, energetic and vital hair thanks to the synergy of thickening polymers and passion fruit. Allow yourself volume, lightness and protection in just 2 phases. Never more flat hair without personality!

SMOOTHING

I Nuovo trattamento lisciante al tè verde. Le note proprietà purificanti e antiossidanti del tè verde unite all'efficacia idratante di glucosio e glicerina, conferiscono ai capelli indisciplinati e secchi rinnovata vitalità e controllo. Risultato: capelli più lisci, setosi e protetti.

GB New smoothing treatment containing green tea. The well-known purifying and anti-oxidising properties of green tea together with the moisturizing efficacy of glucose and glycerine give new vitality and control to unruly and dry hair. Result: smoother, silkier and more protected hair.

COLOR SAVER



01. Color Saver shampoo <250 ml / 1000 ml>

I Shampoo protezione colore per tutti i tipi di capello. Deterge delicatamente i capelli e, grazie alle proprietà del latte di mandorla dolce e della vitamina E, nutre, protegge e aiuta a prolungare la durata e la brillantezza del colore.

Nuova formula migliorata. Nuova deliziosa fragranza alla papaya.

GB Color saver shampoo for all hair types. Gently cleanses and, thanks to sweet almond milk and vitamin E properties, provides nourishing, protection and long lasting color and shine.

New improved formula. New delicious papaya fragrance.



02. Color Saver mask <250 ml / 1000 ml>

I Maschera protezione colore per tutti i tipi di capello. Arricchita con latte di mandorla dolce e vitamina E, nutre, protegge e aiuta a prolungare la durata e la brillantezza del colore.

Nuova formula migliorata. Nuova deliziosa fragranza alla papaya.

GB Color saver mask for all hair types. Enriched with sweet almond milk and vitamin E, helps provide nourishment, protection, long lasting color and shine.

New improved formula. New delicious papaya fragrance.

03. Color Saver Re-vital lotion <10x10 ml>



I Lozione protezione colore, trattamento intensivo ristrutturante per capelli colorati, secchi e danneggiati. Apporta forza e vigore al capello, grazie a un complesso di Oligoelementi che penetra in profondità nella fibra capillare, aiutando a ricostruire le zone danneggiate. I capelli appaiono luminosi, forti e in salute. *Modo d'uso: Applicare sui capelli umidi. Distribuire uniformemente. Lasciare in posa qualche minuto. Risciacquare.*

GB Color saver lotion, intensive restructuring treatment for color-treated, dry and damaged hair. It provides strength and vigour to hair thanks to an Oligoelements complex that penetrates deep into the hair fibre helping rebuild damaged areas. Hair is shiny, strong and healthy. *Directions: Apply to wet hair, comb through to distribute evenly. Leave on a few minutes. Rinse.*



04. Color Saver before styling cream UV Filter <250 ml>

I Crema protezione colore pre-piega per tutti i tipi di capello. I condizionanti siliconici aiutano a proteggere i capelli dal calore eccessivo dell'asciugatura o di piastre/ferri arriccianti e a creare stili durevoli mentre il latte di mandorla dolce aiuta a preservare il colore dallo sbiadimento e a donare extra brillantezza. *Modo d'uso: Applicare sui capelli asciutti o bagnati prima dello styling.*

Nuova deliziosa fragranza alla papaya.

GB Color saver before styling cream for all hair types. Silicon protectors help defend hair from blow dryers/irons and create long-lasting look while sweet almond milk helps prevent color fading and add extra shine.

Directions: Apply to wet or dry hair before blow drying or flattening.

New delicious papaya fragrance.

New
delicious
Papaya
fragrance



PRINCIPI ATTIVI_ACTIVE INGREDIENTS

I LATTE DI MANDORLA DOLCE: Proprietà nutritive, emollienti e protettive.

GB SWEET ALMOND MILK: Nourishing, soothing and protective properties.

I VITAMINA E: Antiossidante naturale, proprietà nutrienti, ristrutturanti e rinforzanti.

GB VITAMIN E: Anti-oxidant, nourishing, restoring and strengthen properties.

I COMPLESSO DI OLIGOELEMENTI: Silicio, magnesio, rame, ferro, zinco. I minerali giocano un ruolo chiave nel benessere e nella salute dei capelli.

GB OLIGOELEMENTS COMPLEX: Silicon, magnesium, copper, iron, zinc. Minerals play a key role in hair wellness and health.

I FILTRO UV: Protegge dallo scolorimento dovuto alle radiazioni solari.

GB UV FILTER: Protects from fading due to sun radiations.

HYDRO REPAIR



01. Hydro Repair shampoo <250 ml / 1000 ml>

I Shampoo idratante ristrutturante per capelli secchi e stressati. Ricchi ingredienti attivi come il trealosio, le glicoproteine vegetali e il pantenolo aiutano a nutrire, ristrutturare e riparare i capelli dall'interno, detergendoli delicatamente.

GB Repairing and nourishing shampoo for stressed and dry hair. Rich active ingredients as trehalose, vegetable glycoproteins and panthenol help nourish, restructure and repair hair from the inside while gently cleansing it.



02. Hydro Repair mask <250 ml / 1000 ml>

I Maschera nutriente e ristrutturante per capelli secchi e stressati. Ricchi ingredienti attivi come il trealosio e le glicoproteine vegetali aiutano a nutrire, ristrutturare e riparare i capelli dall'interno, lasciandoli morbidi e pieni di splendore.

GB Repairing and nourishing mask for stressed and dry hair. Rich active ingredients as trehalose and vegetable glycoproteins help nourish, restructure and repair hair from the inside giving it a silky shine effect.

Latte Ristrutturante senza risciacquo-Usa Quotidiano Repairing Leave-in Milk-Daily Use

02 plus. Hydro Repair milky breeze UV Filter

<250 ml>

I Latte spray idratante e nutriente senza risciacquo, per capelli secchi, stressati e indisciplinati. Il trealosio e le glicoproteine vegetali uniti al pantenolo, penetrano in profondità nel capello sfruttato aiutando a nutrire, ristrutturare e riparare i capelli dall'interno. Ideale anche come soluzione rapida per capelli indisciplinati.

GB Leave-in milk spray, nourishing and restoring treatment for stressed, dry and unruly hair. Trehalose and vegetal glycoproteins combined with panthenol, penetrate deeply into damaged hair helping nourish, restructure and repair hair from the inside. Ideal also as quick solution for unruly hair.



PRINCIPI ATTIVI_ACTIVE INGREDIENTS

- I TREALOSIO: Prezioso zucchero idro-attivo derivato dalle piante del deserto, note come 'piante della resurrezione', che grazie a questa molecola recuperano perfetta vitalità. Proprietà idratanti.
- GB TREHALOSE: Precious hydro-active sugar derived from desert plants known as 'Resurrection plants', which retrieve vitality thanks to this particle. Nourishing properties.
- I GLICOPROTEINE VEGETALI: Proprietà nutrienti, riparatrici.
- GB VEGETAL GLYCOPROTEINS: Nourishing and repairing properties.
- I PANTENOLO: Provitamina B5, proprietà idratanti, lenitive e ristrutturanti.
- GB PANTHENOL: Pro-Vitamin B5, hydrating, soothing and restoring properties.
- I FILTRO UV: Protegge dai danni dovuti alle radiazioni solari.
- GB UV FILTER: Protects from damages due to sun radiations.



SILVER&GOLD

**01.Silver shampoo**

<250 ml>

I Shampoo ravvivante per capelli grigi e biondo chiarissimo. Deterge delicatamente e aiuta a neutralizzare le tonalità giallastre, dona intensa luminosità ai capelli grigi ed esalta le mèches biondo chiarissimo.

GB Brightening shampoo for silver and very light blond hair. Gently cleanses and helps neutralize yellow undertones, adds intense brightness to silver hair and enhances very light blond highlights.

**01.Gold shampoo**

<250 ml>

I Shampoo ravvivante per capelli biondi multitono. Formula delicata che unisce le proprietà lenitive della calendula, con le caratteristiche brillanti dei cristalli dorati di mica. Deterge dolcemente, donando intensa luminosità e riflessi multi-sfaccettati ai capelli biondi, aiutando a esaltare la purezza del colore e a rimuoverne l'opacità. Agitare prima dell'uso.

GB Brightening shampoo for multi-tonal blond hair. Mild formula that combines calendula soothing properties with brilliant characteristics of mica golden crystals. Gently cleanses and provides intense brightness and multi-faceted shades to blond hair, helps enhance color clarity and eliminate brassiness. Shake before use.

**02.Gold luminous glam cream**

<100 ml>

I Crema brillante senza risciacquo per capelli biondi multitono con cristalli dorati di mica. Combatte l'effetto crespo e dona luminosità multi-sfaccettata nelle sfumature e nei colpi di sole biondi.

GB Brightening leave-in cream with mica golden crystals for multi-tonal blond hair. Calms frizzy effect and provides multi-faceted brightness to blond shades and highlights.

**PRINCIPI ATTIVI_ACTIVE INGREDIENTS**

- I** CALENDULA: Proprietà calmanti nelle irritazioni del cuoio capelluto. Contiene sostanze idratanti che rendono i capelli sani e lucenti. Assicura una delicata igiene del cuoio capelluto e dei capelli aiutando a mantenere il loro naturale equilibrio.
- GB** MARYGOLD: Soothing properties, ideal for irritated scalps. It contains hydrating particles which maintain brilliant and healthy hair. It assures a delicate cleaning of the scalp and the hair helping maintain their natural balance.
- I** MICA: Cristalli dorati, creano riflessi multi-sfaccettati e donano extra brillantezza.
- GB** MICA: Golden crystals, create multi-faceted shades and give extra shine.
- I** AGENTE NEUTRALIZZANTE: Agente anti-giallo per neutralizzare le tonalità giallastre.
- GB** NEUTRALISING AGENT: Anti-yellow agent helps neutralise yellow undertones.

VOLUMIZING



01. Volumizing shampoo

<250 ml>

I Shampoo volumizzante per capelli normali/fini. Le proprietà energizzanti del frutto della passione, combinate con polimeri ridensificanti, apportano volume e corposità ai capelli detergendoli delicatamente.

GB Volumizing shampoo for normal/fine hair. The energizing properties of passion fruit extract combined with thickening polymers give volume and body to hair while gently cleansing it.

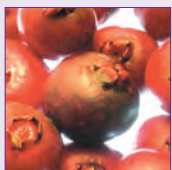


02. Volumizing boost leave-in cream

<250 ml>

I Crema volumizzante senza risciacquo per capelli normali/fini. Il frutto della passione, i polimeri ridensificanti e il pantenolo conferiscono nuova vitalità, volume e nutrimento ai capelli. Ottimo anche per definire, controllare e separare i capelli. *Modo d'uso: applicare sui capelli tamponati o asciutti. Non risciacquare. Procedere con lo styling.*

GB Volumizing leave-in cream for normal/fine hair. Passion fruit extract, thickening polymers and panthenol give renovated vitality, volume and nourishment to the hair. It also provides control, separation and definition to the hair. *Directions: apply on wet or dry hair. Style as you wish.*



PRINCIPI ATTIVI_ACTIVE INGREDIENTS

- I** FRUTTO DELLA PASSIONE: Contiene acidi grassi insaturi in grandi quantità, acido linoleico, flavonoidi e vitamine che apportano energia al capello.
- GB** PASSION FRUIT: Contains a huge quantity of insaturated fatty acids, linoleic acid, flavonoids and vitamins which give energy to the hair.
- I** POLIMERI RIDENSIFICANTI: Avvolgono i capelli in una pellicola, donando sostegno e volume.
- GB** THICKENING POLYMERS: Create a protective film which wraps up the hair giving it support and volume.
- I** PANTENOLO: Provitamina B5, proprietà idratanti, lenitive e ristrutturanti.
- GB** PANTHENOL: Pro-Vitamin B5, hydrating, soothing and restoring properties.

SMOOTHING

**01.Smoothing shampoo**

<250 ml>

I Shampoo lisciante anti-crespo per capelli secchi e indisciplinati. Deterge delicatamente e grazie alle proprietà purificanti e ammorbidenti di tè verde e glucosio, nutre e disciplina i capelli, lasciandoli lisci, leggeri e luminosi.

GB Anti-frizz smoothing shampoo for dry/unruly hair. Gently cleanses and, thanks to purifying and softening properties of green tea and glucose, nourishes and calms frizz leaving hair smooth, weightless and shiny.

**03.Smoothing heat defence spray**

<250 ml>

I Spray protezione calore. Aiuta a prevenire i danni causati dallo styling a caldo grazie a speciali termo-polimeri che avvolgono il capello in una pellicola protettiva. Tè verde e glucosio donano idratazione e brillantezza, lasciando i capelli sani, splendenti e leggeri. Con filtro UV. *Modo d'uso: usare su capelli umidi o asciutti e procedere allo styling.*

GB Heat defence spray. Special thermo-polymers create a protective film that wraps around the hair to prevent hair damage during hot styling. Green tea and glucose give nourishment and shine, leaving hair healthy, shiny and weightless. With UV filter. *Directions: use on wet or dry hair before styling.*

**02.Smoothing mask**

<250 ml>

I Maschera lisciante anti-crespo per capelli secchi e indisciplinati. Grazie alle proprietà purificanti e ammorbidenti di tè verde, glucosio e glicerina, idrata e disciplina i capelli ribelli, lasciandoli lisci, luminosi e facilmente pettinabili.

GB Anti-frizz smoothing mask for dry/unruly hair. Thanks to purifying and softening properties of green tea, glucose and glycerine, hydrates and calms frizz leaving hair smooth, shiny and manageable.

**PRINCIPI ATTIVI_ACTIVE INGREDIENTS**

- I** TÈ VERDE: Il tè è conosciuto da tempi immemorabili e l'estratto di foglie di tè verde è rinomato per le sue proprietà antiossidanti e purificanti. Inoltre nuovi studi farmacologici hanno dimostrato che i Tannini da tè verde hanno proprietà anti-batteriche, anti-infiammatorie e antiradicaliche.
- GB** GREEN TEA: Green tea has been known for immemorial time and green tea leaves extract is famous for its anti-oxidizing and purifying properties. New pharmacological experiments have shown that Tannins from green tea leaves have anti-microbial, anti-inflammatory and radical scavenging characteristics.
- I** TERMO-POLIMERI: Innovativi polimeri che si attivano con il calore dell'asciugatura, aiutano a mantenere i capelli lisci più a lungo e a combattere l'effetto crespo.
- GB** THERMO-POLYMERS: Innovative polymers which are activated by the drying heat. They help to get a long-lasting smooth effect and to fight the frizzy effect.
- I** GLUCOSIO: Dona idratazione e aiuta a controllare il volume.
- GB** GLUCOSE: Gives hydration and helps to control the volume.
- I** GLICERINA: Proprietà districanti ed emollienti.
- GB** GLYCERINE: Unravelling and emollient properties.
- I** FILTRO UV: Protegge dai danni dovuti alle radiazioni solari.
- GB** UV FILTER: Protects from damages due to sun radiations.

The HD collection

PROFESSIONAL HIGH DEFINITION PRODUCTS



8 <styling> HD life style



HD LIFE STYLE create



wave defining fluid medium-strong hold

<150 ml>

I Fluido dalla texture morbida per creare ed esaltare i capelli mossi. Ideale per intensificare volume e lucentezza, per definire i ricci ed eliminare l'effetto crespo. *Modo d'uso: distribuire su capelli lavati e tamponati. Ideale per lavorazioni con strumenti ad alte temperature.*

GB A soft-textured fluid to create and enhance wavy hair. Ideal for boosting volume and shine, defining curls and eliminating frizz. *Directions: apply to washed and towel dried hair. Ideal for heat styling.*



pliable moulding cream flexible hold

<100 ml>

I Crema modellante, tenuta flessibile, effetto opaco. *Modo d'uso: distribuire una piccola quantità di prodotto sui capelli umidi o asciutti e pettinare come desiderato.*

GB Moulding cream for flexible hold and texture. Matte effect. *Directions: distribute evenly through damp or dry hair and style as desired.*



sea mist spray

<220 ml>

I Look effetto mare, come dopo un giorno all'Oceano! Dona corpo e volume senza seccare i capelli, grazie al Pantenolo e alle proteine del grano. *Modo d'uso: vaporizzare su capelli umidi o asciutti e lavorare con le dita. Asciugatura naturale o con diffusore.*

GB Creates the perfect beach hair look. Gives hair thickness and volume, while Panthenol and wheat proteins protect hair from drying. *Directions: spray onto damp or dry hair and style with fingers. Air or blow dry.*



volumizing spray medium-strong hold

<220 ml>

I Volume e sostegno ideale per piega a phon e bigodini. *Modo d'uso: vaporizzare alla radice su capelli umidi prima dell'asciugatura.*

GB Provides volume and hold. Ideal for blow drying and setting. *Directions: spray onto roots of damp hair, then style.*



smoothing leave-in cream medium hold

<150 ml>

I Crema lisciante senza risciacquo, dona un effetto liscio durevole. La lavanda e la Pro vitamina B-5 apportano idratazione e lucentezza seducente. Ideale per lavorazioni con strumenti ad alte temperature. *Modo d'uso: distribuire su capelli tamponati, senza risciacquo.*

GB Smoothing leave-in cream provides a long-lasting sleek effect, while lavender and Pro Vitamin B-5 provide nourishment and seductive shine. Ideal for heat styling. *Directions: distribute through damp hair and style. Do not rinse out.*



volume & shine mousse medium-strong hold

<300 ml>

I Volume & shine mousse dona extra volume e lucentezza ai tuoi capelli. Controllo e tenuta per ogni styling. *Modo d'uso: applicare una piccola quantità sui capelli tamponati e procedere allo styling desiderato.*

GB Volume & shine mousse gives your hair extra volume and shine. Control and hold for all styles. *Directions: apply a small amount to damp hair and blow-dry.*



2 phase leave-in conditioner

<220 ml>

I Ristrutturante lisciante istantaneo per capelli crespi e indisciplinati. *Modo d'uso: agitare bene prima dell'uso. Vaporizzare sui capelli lavati e tamponati o asciutti. Non risciacquare.*

GB Instant smooth nutritious leave-in conditioner for frizzy and unruly hair. *Directions: shake well before using. Spray onto clean and towel dried hair.*



crystal drops

<100 ml>

I Luminosità e morbidezza istantanea, ideale per doppie punte. *Modo d'uso: versare alcune gocce sul palmo della mano e distribuire sui capelli umidi o asciutti.*

GB For instant shine and softness, ideal for split ends. *Directions: pump a few drops onto your hands and apply to damp or dry hair.*



create



>>



<<



complete



HD LIFE STYLE complete


extra strong gel spray <220 ml>
extra strong hold

I Gel spray a fissaggio extra forte e ad asciugatura rapida. *Modo d'uso: applicare su capelli umidi o asciutti e asciugare come si desidera.*

GB Gel spray. Extra strong hold, fast drying. *Directions: apply to damp or dry hair and style or finish as desired.*


extreme fixing gel <150 ml>
extreme hold

I Gel tenuta estrema, con filtro UV e Pantenolo per rafforzare, nutrire e proteggere i capelli. Scolpisce senza residui. *Modo d'uso: applicare con le mani per un fissaggio totale o con le dita per fissare le ciocche.*

GB Extreme long-lasting gel, with UV filter and Panthenol to strengthen, nourish and protect the hair. Sculpts without leaving a sticky residue. *Directions: for a sleek style, apply to hair using the palms of your hands or for a structured style, use fingers to shape the hair.*


strong fixing gel <150 ml>
extra strong hold

I Gel tenuta forte con filtro UV e Pantenolo per rafforzare, nutrire e proteggere i capelli. Controllo e tenuta a lunga durata. *Modo d'uso: applicare con le mani per un fissaggio totale o con le dita per fissare le ciocche.*

GB Strong gel with UV filter and Panthenol to strengthen, nourish and protect the hair. Provides lasting control and hold. *Directions: for a sleek style, apply to hair using the palms of your hands or for a structured style, use fingers to shape the hair.*


matte paste <50 ml>
strong hold

I Cera effetto opaco, tenuta forte. *Modo d'uso: prelevare una piccola quantità di prodotto e sfregarlo tra le dita. Applicare sui capelli umidi o asciutti.*

GB Matte paste, strong hold. *Directions: scoop out and rub between hands. Distribute evenly through damp or dry hair.*


defining glossy wax <100 ml>
strong hold

I Cera effetto luce e definizione, tenuta forte. *Modo d'uso: distribuire il prodotto sulle dita e lavorare i capelli modellando a piacere.*

GB Defining glossy wax, strong hold. *Directions: use fingers to distribute the product through the hair and style as desired.*


hairspray extreme <500 ml>
extreme hold

I Lacca sostegno estremo. Dona controllo e volume ai capelli. Non lascia residui. *Modo d'uso: per modellare, vaporizzare a 20 cm dalla capigliatura e pettinare. Per rifinire, dirigere direttamente su parti interessate.*

GB Extreme hold hairspray, gives control and volume to hair. It leaves no residue. *Directions: to shape, spray 8" (20 cm) from hair and comb. To finish, spray directly on the desired areas.*


eco fix no gas <300 ml>
medium-strong hold

I Lacca ecologica no gas, volume e sostegno a lunga durata. Effetto luce. Non lascia residui. *Modo d'uso: per modellare, vaporizzare a 20 cm dalla capigliatura e pettinare. Per rifinire, dirigere direttamente su parti interessate.*

GB No gas hairspray, long-lasting hold and volume. Silky shine effect. It leaves no residue. *Directions: to shape, spray 8" (20 cm) from hair and comb. To finish, spray directly on the desired areas.*


vitamin booster <220 ml>
extra shine spray

I Super lucidante multivitaminico ultra leggero non bagna non unge. *Modo d'uso: vaporizzare a 30 cm dalla capigliatura.*

GB Vitamin booster. Ultra light super shining effect spray that does not leave the hair oily or wet. *Directions: spray holding the bottle 30 cm from hair.*



LIFE STYLE

**Capelli lisci, eleganti,
voluminosi o glamour?**

Quante volte ti sei chiesto che prodotto
dovresti usare per i tuoi capelli?

Farmavita dà la risposta alle tue domande proponendoti la nuova linea LIFE STYLE: 18 prodotti dal design innovativo ed accattivante. Scegli il modo migliore per creare il tuo look: gel, cere, prodotti liscianti di prima qualità e per tutte le esigenze.

**Straight, elegant,
voluminous or
glamorous hair?**

How many times have you wondered
which products to use on your hair?

Farmavita answers your questions proposing the new LIFE STYLE: 18 products with an innovative and attractive design. Choose the best way to create your look: gel, wax, smoothing, curling, protective and shine enhancing products of the highest quality for all your requirements.

YOUR LOOK

LIFE STYLE

**N - Shaping fluid gel**

<250 ml>

- I** Gel fluido modellante fissaggio elastico effetto onda.
GB Modelling fluid gel, wavy effect with elastic fix.

PRINCIPI ATTIVI_ACTIVE INGREDIENTS

- I** PROTEINE VEGETALI IDROLIZZATE: avvolgono il capello in un film apportando protezione e idratazione.
GB HYDROLYZED VEGETABLE PROTEINS: create a protective film around the hair giving it nourishment and protection.
I PROVITAMINA B5: rinforza e migliora la struttura del capello.
GB PRO-VITAMIN B5: strengthens and improves the hair structure.

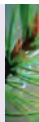
**X - Extreme fixing gel**

<150 ml>

- I** Gel fissaggio extra forte scolpisce senza residui.
GB Extra strong fixing gel sculpts without residuals.

PRINCIPI ATTIVI_ACTIVE INGREDIENTS

- I** PROVITAMINA B5: rinforza e migliora la struttura del capello.
GB PRO-VITAMIN B5: strengthens and improves the hair structure.
I RESINA FISSATIVA: fissa a lungo l'acconciatura e apporta controllo.
GB FIXATIVE RESIN: provides long lasting hold and control.

**F - Strong fixing gel UV filter**

<150 ml>

- I** Gel modellante fissaggio forte senza residui.
GB Strong fixing modelling gel no residuals.

PRINCIPI ATTIVI_ACTIVE INGREDIENTS

- I** FILTRO UV: protegge dai raggi solari e preleva il colore dallo sbiadimento.
GB UV FILTER: protects hair from sun damage (UV rays) and helps prevent color from fading.
I PROVITAMINA B5: rinforza e migliora la struttura del capello.
GB PRO-VITAMIN B5: strengthens and improves the hair structure.
I GLICERINA: idrata e illumina i capelli.
GB GLYCERINE: hydrates and gives shine to hair.
I POLIMERI FISSATIVI: fissano a lungo l'acconciatura.
GB FIXATIVE POLYMERS: provides long lasting hold.

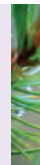
**A - Flex lotion**

<24 x 16 ml flaconi/bottles>

- I** Protegge, controlla e aggiunge lucentezza al tuo styling. Lozione fissativa ideale per piega a phon.
GB Protects, controls and adds shine to the style you create. Fixing lotion ideal for waving and blow.

PRINCIPI ATTIVI_ACTIVE INGREDIENTS

- I** RESINA FISSATIVA: fissa a lungo l'acconciatura e apporta controllo.
GB FIXATIVE RESIN: provides long lasting hold and control.
I POLIMERI CONDIZIONANTI: lasciano i capelli pettinabili e lucidi.
GB CONDITIONING POLYMERS: leave hair manageable and shiny.
I SILICONE: illumina e dona rinnovata flessibilità ai capelli.
GB SILICON: adds shine and provides renewed flexibility to hair.

**B - Setting lotion**

<24 x 16 ml flaconi/bottles>

- I** Più tenuta e forza al tuo styling. Lozione fissativa ideale per piega a bigodini.
GB Longer lasting hold for your style. Fixing lotion, ideal for hairstyles created on rollers.

PRINCIPI ATTIVI_ACTIVE INGREDIENTS

- I** RESINA FISSATIVA: fissa a lungo l'acconciatura e apporta controllo.
GB FIXATIVE RESIN: provides long lasting hold and control.



LIFE STYLE

**C - Leave-in-conditioner 2 phase** <250 ml>

I Ristrutturante lisciante istantaneo per capelli crespi e indisciplinati.
GB Instant smooth nutritious leave in conditioner for wavy and curly hair.

PRINCIPI ATTIVI_ACTIVE INGREDIENTS

I MIRTILLO: effetto antiossidante e rinfrescante.
GB BLUEBERRY: antioxidant and refreshing effect.
I PROVITAMINA B5: rinforza e migliora la struttura del capello.
GB PRO-VITAMIN B5: strengthens and improves the hair structure.
I PROTEINE VEGETALI IDROLIZZATE: avvolgono il capello in un film apportando protezione e idratazione.
GB HYDROLYZED VEGETABLE PROTEINS: create a protective film around the hair giving it nourishment and protection.

**R - Leave-in relaxer**

<150 ml>

I Crema termo-lisciante per capelli ricci o crespi.
GB Thermo-relaxer cream for curly or wavy hair.

PRINCIPI ATTIVI_ACTIVE INGREDIENTS

I LAVANDA: distende e illumina i capelli.
GB LAVANDER: smooths and gives shine.
I PROVITAMINA B5: rinforza e migliora la struttura del capello.
GB PRO-VITAMIN B5: strengthens and improves the hair structure.

**V - Volume texturizer**

<250 ml>

I Volume e sostegno ideale per piega a phon e bigodini.
GB Volume and hold ideal for blow drying and setting.

PRINCIPI ATTIVI_ACTIVE INGREDIENTS

I POLIMERI FISSATIVI: fissano a lungo l'acconciatura e donano volume.
GB FIXATIVE POLYMERS: provide long lasting hold and add volume.
I POLIMERI CONDIZIONANTI: lasciano i capelli pettinabili e lucidi.
GB CONDITIONING POLYMERS: leave hair manageable and shiny.

T - Termo curl glaze

<250 ml>

I Fluido modellante arricciante ideale per creare riccioli con ogni tecnica.
GB Modelling curls glaze ideal to create curls with every technique.

PRINCIPI ATTIVI_ACTIVE INGREDIENTS

I CALENDULA: effetto lenitivo, idratante, emolliente.
GB MARIGOLD: soothing, conditioning, moisturizing effect.
I PROVITAMINA B5: rinforza e migliora la struttura del capello.
GB PRO-VITAMIN B5: strengthens and improves the hair structure.

**S - Extra shine**

<250 ml>

I Super lucidante ultra leggero non bagna non unge.
GB Ultra light super shining effect it does not leave the hair oily or wet.

PRINCIPI ATTIVI_ACTIVE INGREDIENTS

I PREZIOSI SILICONI: apportano intensa lucentezza e morbidezza.
GB PRECIOUS SILICONES: provide intense shine and softness.
I FUCUS VESICULOSUS: idrata e remineralizza.
GB FUCUS VESICULOSUS EXTRACT: hydrates and remineralizes.

**O - Oil non oil protective fluid**

<250 ml>

I Fluido protettivo idratante, dona corpo, lucentezza e texture con effetto bagnato.
GB Moisturizing protective fluid for wet and shining effect.

PRINCIPI ATTIVI_ACTIVE INGREDIENTS

I DERIVATO DELLA GOMMA DI GUAR: protegge e condiziona.
GB GUAR GUM DERIVED: gives protection and conditioning.

**D - Crystal drops**

<50 ml_100 ml>

I Luminosità e morbidezza ideale per doppie punte.
GB For split ends, leaves hair smooth and shiny.

PRINCIPI ATTIVI_ACTIVE INGREDIENTS

I PREZIOSI SILICONI: apportano intensa lucentezza e morbidezza.
GB PRECIOUS SILICONES: provide intense shine and softness.
I GOMMA SILICONICA: ripara e rigenera le doppie punte.
GB SILICON GUM: repairs and regenerates hair split ends.



LIFE STYLE

**G - Defining gloss**

<125 ml>

I Cera effetto lucentezza e contrasto.
GB Glossing wax shine effect.

PRINCIPI ATTIVI_ACTIVE INGREDIENTS

I DERIVATO DELL'OLIO DI COCCO: protegge, dona brillantezza e lucentezza.
GB COCONUT OIL DERIVED: protects and gives brilliance and shine.

**Y - Creative gum**

<125 ml>

I Pasta fibrosa modellante ideale per look effetto risveglio volutamente spettinato, crea effetti di separazione.
GB Modelling fibre paste ideal for "wake up look", ruffled effect.

PRINCIPI ATTIVI_ACTIVE INGREDIENTS

I POLIMERI FISSATIVI: fissano a lungo l'acconciatura.
GB FIXATIVE POLYMERS: provide long lasting hold.

**W - Sculpting wax**

<125 ml>

I Cera ad altissima definizione per scolpire in lucentezza e sostenere gli styling più decisi.
GB High definition wax to sculpt hair into a shining effect and to mould into any style.

PRINCIPI ATTIVI_ACTIVE INGREDIENTS

I CERA D'API: protegge e dona corpo ai capelli.
GB BEESWAX: protects and adds body to hair.
I SILICONE: illumina.
GB SILICON: gives shine.

**H - Hair spray extra hold**

<500 ml>

I Lacca sostegno extra forte. Dona controllo e volume ai capelli. Non lascia residui.
GB Extra strong hold hairspray, gives control and volume to hair. It leaves no residue.

PRINCIPI ATTIVI_ACTIVE INGREDIENTS

I RESINA FISSATIVA: fissa a lungo l'acconciatura e apporta controllo.
GB FIXATIVE RESIN: provides long lasting hold and control.

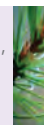
**M - Volumizing mousse**

<300 ml>

I Volumizing mousse dona extra volume e lucentezza ai tuoi capelli. Controllo e tenuta per ogni styling.
GB Volumizing mousse gives your hair extra volume and shine. Control and hold for all styles.

PRINCIPI ATTIVI_ACTIVE INGREDIENTS

I RESINA FISSATIVA E CONDIZIONANTE: fissa a lungo l'acconciatura, apporta controllo e volume.
GB FIXATIVE AND CONDITIONING RESIN: provides long lasting hold, control and volume.

**E - Eco fix no gas**

<300 ml>

I Lacca ecologica no gas, volume e sostegno a lunga durata. Effetto luce. Non lascia residui.
GB No gas hairspray, long-lasting hold and volume. Silky shine effect. It leaves no residue.

PRINCIPI ATTIVI_ACTIVE INGREDIENTS

I RESINA FISSATIVA: fissa a lungo l'acconciatura e apporta controllo.
GB FIXATIVE RESIN: provides long lasting hold and control.

5
1
5

Phytopeeling Normalizing Sebo Care Energy Complex

3 trattamenti d'avanguardia come risposta a tutte le anomalie del capello e del cuoio capelluto.

3 cutting-edge treatments provide the answer to all hair and scalp problems.



PROBLEMA PROBLEM	TRATTAMENTO INTENSIVO INTENSIVE TREATMENT
CUTE CON FORFORA <i>DANDRUFF</i>	Crema Phytopeeling 515 1 volta alla settimana Shampoo Normalizing 515 + Fiale Normalizing 515 almeno 2 o 3 volte alla settimana <i>Phytopeeling cream 515 once a week</i> <i>Normalizing shampoo 515 + Normalizing phials 515 at least 2 or 3 times a week</i>
CUTE GRASSA <i>OILY HAIR</i>	Crema Phytopeeling 515 1 volta alla settimana Shampoo Sebo-Care 515 + Fiale Sebo-Care 515 almeno 2 o 3 volte alla settimana <i>Phytopeeling cream 515 once a week</i> <i>Sebo-Care shampoo 515 + Sebo-Care phials 515 at least 2 or 3 times a week</i>
DIRADAMENTO E CADUTA DEI CAPELLI <i>THINNING HAIR AND HAIR LOSS</i>	Crema Phytopeeling 515 1 volta alla settimana Shampoo Energy Complex 515 + Fiale Energy Complex 515 almeno 2 o 3 volte alla settimana <i>Phytopeeling cream 515 once a week</i> <i>Energy Complex shampoo 515 + Energy Complex phials 515 at least 2 or 3 times a week</i>
PREVENZIONE E MANTENIMENTO <i>PREVENTION AND MAINTENANCE</i>	Shampoo linea 515 + Fiale Linea 515 1 o 2 volte a settimana <i>Shampoo linea 515 + Phials 515 once or 2 times a week</i>

515

PHYTOPEELING 515

<150 ml>

I PHYTOPEELING 515 è un prodotto polifunzionale.

1. Pulizia equilibrata ad effetto peeling grazie alle perle di jojoba.
2. Distacco della forfora e riequilibrio del cuoio capelluto.

PHYTOPEELING 515 è un trattamento specifico per preparare la cute ai diversi trattamenti. Maschera con effetto peeling grazie alle perle di jojoba associate ai benefici effetti di un pool di nove estratti vegetali. Garantisce una pulizia equilibrata e quindi un incremento dell'aerazione pilifera, conferendo allo stesso tempo lucentezza e morbidezza ai capelli. Particolarmente indicato per la cute con forfora. *Modo d'uso: applicare una giusta quantità di prodotto direttamente sulla cute. Massaggiare delicatamente per circa 5 minuti emulsionando con acqua se necessario. Sciacquare e procedere allo shampoo.*

GB PHYTOPEELING 515 is a multifunctional product.

1. Balanced cleaning with a peeling effect thanks to jojoba pearls.
2. Dandruff removal and re-balancing of the scalp.

PHYTOPEELING 515 is a specific treatment to prepare the scalp for the different treatments. Mask with a peeling effect thanks to the jojoba pearls, associated to the beneficial effects of a mix of nine vegetal extracts. It guarantees a balanced cleansing and in consequence increases the piliferous aeration, while leaving the hair soft and shine. Particularly indicated for scalp with dandruff. *Directions: apply an adequate amount of product directly on the scalp. Massage gently for about 5 minutes, lathering with water if necessary. Rinse and wash with the shampoo.*



I Per preparare la cute ai trattamenti.
GB To prepare the scalp for treatments.

NORMALIZING 515

I Linea NORMALIZING 515, una serie di trattamenti igienico-capillari, a base di estratti vegetali, con proprietà uniche nella cura della forfora.

NORMALIZING SHAMPOO: per cute con forfora secca o grassa.

NORMALIZING LOTION: questa lozione conferisce proprietà uniche nella cura della forfora, della cute, del cuoio capelluto e dello stelo capillare. La presenza di un principio attivo particolare, la Piroctone Olamine, attraverso l'efficace azione antimicotica e antibatterica elimina gli inestetismi della forfora causati dalla proliferazione del *Pityrosporum Ovale*, ripristinando l'equilibrio delle ghiandole sebacee nella produzione di sebo. Grazie alla miscela bilanciata di attivi vegetali quali la Lavanda, il Rosmarino e la Salvia, mostra spiccate capacità deforforanti e attenua il prurito cutaneo.

GB The NORMALIZING 515 line, a series of vegetable extract-based hygienic-capillary treatments, with unique properties to help fight and control dandruff.

NORMALIZING SHAMPOO: for scalp with dry or greasy dandruff.

NORMALIZING LOTION: this lotion gives exceptional properties in dandruff treatment for scalp and hair stem. A special active ingredient, the Piroctone Olamine, thanks to its efficient antifungal and antibacterial action, eliminates the dandruff caused by the proliferation of *Pityrosporum Ovale*, restoring oil glands balance for sebum production. The balanced mixture of vegetal active ingredients like Lavender, Rosemary and Sage shows an extraordinary anti-dandruff power and mitigates scalp itch.

<1000 ml>



<250 ml>



<12 x 8 ml fiale/phials>



515

SEBO-CARE 515

La Linea SEBO-CARE 515, una serie di prodotti con formulazione specifica che normalizza la secrezione sebacea.

SEBO-CARE SHAMPOO: elimina il sebo in eccesso da cute e capelli.

SEBO-CARE LOTION: trattamento d'urto con formulazione specifica che normalizza la secrezione sebacea svolgendo un'azione antimicrobica sulla cute del capello. Il suo impiego consente di eliminare l'eccesso di sebo restituendo al capello luminosità e morbidezza. Questo preparato è stato formulato con un insieme di estratti vegetali di piante officinali quali l'Ortica, che svolge un'azione seboregolatrice, rigenerante e astringente, l'Eucalipto, che produce un'azione antisettica e balsamica sul cuoio capelluto, l'Assenzio con proprietà purificante e tonificante.

GB The SEBO-CARE 515 line, a series of products with a specific formula that normalizes the sebaceous secretion.

SEBO-CARE SHAMPOO: it eliminates excessive sebum from scalp and hair.

SEBO-CARE LOTION: shock treatment with a specific formulation that normalizes sebum secretion performing an antimicrobial action on the scalp. Its usage allows to remove sebum excess while leaving hair soft and shiny. This lotion has been formulated with a complex of vegetal extracts from officinal herbs like Nettle, which has a sebum-regulating, regenerating and astringent action, Eucalypt, which produces an antiseptic and balsamic action on the scalp, Absinth, with purifying and strengthening action.

**ENERGY COMPLEX 515**

La Linea ENERGY COMPLEX 515, studiata dai laboratori di ricerca Farmavita per aiutare e contrastare il diradamento e la caduta dei capelli nonché a stimolarne la ricrescita.

ENERGY COMPLEX SHAMPOO: stimola la ricrescita dei capelli.

ENERGY COMPLEX LOTION: trattamento rivitalizzante a triplice azione. Formulata a base di glicoproteine estratte da Solanum Tuberosum incrementa efficacemente la crescita delle cellule del follicolo capillare; il complesso anti-caduta a base di glutaminopeptidi di origine vegetale migliora la tenuta del capello; gli estratti vegetali di Mirtillo e China, in virtù della loro azione sinergica, favoriscono la resistenza capillare stimolando la normalizzazione del capello.

GB ENERGY COMPLEX 515 is a programme researched by Farmavita laboratories to help prevent thinning hair and hair loss as well as promoting hair growth.

ENERGY COMPLEX SHAMPOO: it stimulates the hair regrowth.

ENERGY COMPLEX LOTION: triple action revitalizing treatment. Solanum Glycoproteins, thanks to their action on cellular metabolism, give new life to the capillary cells and promote hair regrowth. Moreover Blueberry and Chinaroot vegetable extracts encourage and strengthen capillary resistance, stimulating hair normalization.



TRICOGEN

I Eliminare il sebo in eccesso, combattere l'insorgere della forfora, prevenire la perdita estetica dei capelli: questo è il triplice effetto che si può ottenere grazie al programma d'urto Tricogen. Un ricco trattamento a base di BALSAMO FIORAVANTI, un esclusivo e prezioso complesso di estratti vegetali dalle molteplici proprietà lenitive, rinforzanti e nutrienti e di AUXINA TRICOGENA, un complesso a prevalente attività stimolante del bulbo pilifero, in grado di influenzare effettivamente il ciclo fisiologico del capello, rispettandone le fasi.

GB Eliminating the exceeding sebum, fighting the arise of dandruff and preventing the aesthetic hair loss: this is the triple effect that can be achieved thanks to Tricogen contrast program. A rich treatment with BALSAMO FIORAVANTI, an exclusive and precious vegetal extracts complex with various lenitive, strengthening and nourishing properties and with AUXINA TRICOGENA, a complex with prevailing stimulating effect on piliferous bulb, able to influence the physiological hair cycle while respecting its phases.



Shampoo Tricogen

<250 ml>

I Arricchito con Auxina Tricogena e Balsamo Fioravanti, è la versione schiumogena a carattere detergente della lozione, ciò assicura un tempo di permanenza maggiore dei principi attivi sul cuoio capelluto. *Modo d'uso: applicare una dose del prodotto sui capelli bagnati e massaggiare. Risciacquare. Se necessario, ripetere l'operazione una seconda volta. Usare in abbinamento con la lozione TRICOGEN.*

GB Enriched with Auxina Tricogena and Balsamo Fioravanti, Shampoo Tricogen represents the foaming agent version of the lotion with a detergent action. This ensures a long-lasting effect of the active ingredients on hair. *Directions: apply a small amount of product on wet hair and lather. Rinse. If necessary, repeat the operation one more time. It is recommended the use combined with the TRICOGEN lotion.*

PRINCIPI ATTIVI_ACTIVE INGREDIENTS

I BALSAMO FIORAVANTI: è un ricco complesso di preziosi estratti vegetali. L'antica tradizione erboristica attribuisce alla Mirra un effetto antisettico e revulsivo ed allo Zenzero un'azione tonificante e rinforzante; la loro sinergia libera il bulbo pilifero da ogni impurità, permettendogli di regolare gli scambi nutritivi. L'olio essenziale di Lauro mantiene in condizioni ottimali lo stato germinativo della papilla pilifera, mentre la Cannella sviluppa un'efficace azione astringente e purificante del cuoio capelluto. L'olio di Galbano vanta proprietà lenitive e rafforzanti. Fondamentale la presenza della Zedoaria poiché dona corpo e brillantezza al capello. L'olio essenziale di chiodi di Garofano elimina il sebo in eccesso ristabilendo l'equilibrio del cuoio capelluto. L'olio di Pino Silvestre e i cristalli naturali di Mentolo assicurano ai capelli il nutrimento sostanziale per la loro crescita.

GB BALSAMO FIORAVANTI: is a rich complex of precious vegetal extracts. An ancient herbal tradition attributes an antiseptic and revulsive action to Myrrh and a strengthening and toning action to Ginger; their synergy removes all impurities from the hair bulb, allowing the regulation of the nutritional exchanges. Essential Laurus oil creates the optimal condition to preserve the hair papilla while Cinnamon extract develops an effective astringent and purifying effect on the scalp. Galbanum oil has soothing and strengthening properties. Zedoary plays a key role since it gives body and brilliance to the hair. The effect exercised by Clove essential oil removes excessive oil, restoring balance to hair and scalp. Essential Scotch Pine oil and natural Menthol crystals help provide the substantial nourishment for hair growth.

TRATTAMENTO INTENSIVO

INTENSIVE TREATMENT

Shampoo Tricogen + Fiale lozione Tricogen
2 o 3 volte alla settimana
Tricogen shampoo + Tricogen phials
2 or 3 times a week

PREVENZIONE E MANTENIMENTO

PREVENTION AND MAINTENANCE

Shampoo Tricogen + Fiale lozione Tricogen
1 o 2 volte alla settimana
Tricogen shampoo + Tricogen phials once or
2 times a week

Lozione Tricogen

<100 ml_12 x 8 ml fiale/phials>

I Concentrato a base di Auxina Tricogena e Balsamo Fioravanti. La prima è in grado di migliorare gli scambi respiratori tra radici del capello e circolazione sanguigna. Contestualmente, i numerosissimi estratti presenti nel Balsamo Fioravanti assicurano una decisa azione antiforfora e sebo regolatrice. *Modo d'uso: prima dell'applicazione del prodotto, lavare i capelli con lo shampoo TRICOGEN specifico. Massaggiare la cute e versare il contenuto di una fiala scostando i capelli in modo da avvicinarsi il più possibile al bulbo. Lasciare agire per qualche minuto e quindi passare alla piega senza risciacquare. N.B.: ripetere l'applicazione 2 o 3 volte alla settimana. Quando il problema sarà attenuato è consigliabile una sola applicazione settimanale a titolo di mantenimento.*

GB Concentrate composed of Auxina Tricogena and Balsamo Fioravanti. The first ingredient is able to improve metabolic exchanges between hair and blood circulation; at the same time the many extracts contained in Balsamo Fioravanti ensure a sustained action against excessive sebum and dandruff. *Directions: Before applying the product, wash the hair with the specific TRICOGEN Shampoo. Then massage the scalp and apply the contents of a phial, moving the hair in order to be as close as possible to the hair bulb. Leave the product for a few minutes then style as usual. Do not rinse. P.S.: Repeat the application 2 or 3 times a week. When the problem has been attenuated, only one application per week is suggested.*



BIOXIL

Shampoo Bioxil

<250 ml>

I Shampoo dermaticoattivo con Trimetilxantina e Vitamina E. Deterge delicatamente i capelli e purifica la cute, preparandola alla lozione Bioxil. I principi attivi vegetali rilasciati favoriscono la circolazione periferica cutanea e svolgono un'azione protettiva. *Modo d'uso: applicare una dose del prodotto sui capelli bagnati e massaggiare. Risciacquare. Se necessario, ripetere l'operazione una seconda volta. Usare in abbinamento con la lozione BIOXIL.*

GB Shampoo enriched with Trimetilxantina and Vitamin E. Gently cleanses hair and purifies the scalp, preparing them for the action of Bioxil lotion. The active ingredients released encourage the dermic circulation and have also a protective effect. *Directions: apply a small amount of product on wet hair and lather. Rinse. If necessary, repeat the operation one more time. The use is recommended combined with the BIOXIL lotion.*

Lozione Bioxil

<12 x 8 ml fiale/phials>

I Trattamento funzionale intensivo per la prevenzione della caduta dei capelli, senza profumi aggiunti. Le proprietà di Bioxil si manifestano grazie alla sinergia di due principi attivi: l'AUXINA TRICOGENA in grado di migliorare gli scambi respiratori tra capello e circolazione sanguigna e la TRIMETILXANTINA (caffaina) che ne favorisce l'intervento. Questa composizione è quindi ideale per prevenire la caduta dei capelli nel contesto di un'azione coadiuvante ad uso estetico. *Modo d'uso: prima dell'applicazione del prodotto, lavare i capelli con lo shampoo BIOXIL specifico. Massaggiare la cute e versare il contenuto di una fiala scostando i capelli in modo da avvicinarsi il più possibile al bulbo. Lasciare agire per qualche minuto e quindi passare alla piega senza risciacquare.*

GB Functional intensive treatment for the prevention of hair loss, without added perfumes. The properties of Bioxil Lotion are due to the synergy of two active ingredients: AUXINA TRICOGENA, which improves metabolic exchanges between hair and blood circulation and TRIMETILXANTINA that stimulates and encourages this action. *Directions: before applying the product, wash the hair with the specific BIOXIL shampoo, massage the scalp and pour out the contents of a phial, move the hair in order to be as close as possible to the bulb. Leave the product for a few minutes, then style as usual. Do not rinse.*



PRINCIPI ATTIVI_ACTIVE INGREDIENTS

- I AUXINA TRICOGENA: È un estratto alcolico vegetale ricavato con estrazione selettiva. Si tratta di un particolare complesso a prevalente attività stimolante sul bulbo pilifero. La sua azione migliorativa bulbare si attiva attraverso una normalizzazione degli scambi respiratori fra radici del capello e circolazione sanguigna.
- GB** AUXINA TRICOGENA: Is an alcoholic vegetable extract obtained by selective extraction. This is a special complex having a stimulating effect on the hair bulb. Its improving effect is activated normalizing the respiratory exchanges between hair roots and blood circulation.
- I CAFFEINA: Grazie alla sua dermocompatibilità può essere facilmente assorbita dalla cute, migliorando la circolazione periferica cutanea.
- GB** CAFFEINE: It could be easily absorbed by the skin thanks to its compatibility, improving the peripheral dermic circulation.
- I VITAMINA E: Azione antiossidante. Protegge dai radicali liberi.
- GB** VITAMIN E: Antioxidant action. It protects from free radicals.



TRATTAMENTO INTENSIVO

Shampoo Bioxil + Fiale lozione Bioxil
2 o 3 volte alla settimana

INTENSIVE TREATMENT

Bioxil shampoo + Bioxil phials
2 or 3 times a week

PREVENZIONE E MANTENIMENTO

Shampoo Bioxil + Fiale lozione Bioxil
1 o 2 volte alla settimana

PREVENTION AND MAINTENANCE

Bioxil shampoo + Bioxil phials once or
2 times a week

FARMAVITA NOIR

I L'azione coadiuvante contro la caduta dei capelli della linea Farmavita Noir si espleta grazie al contributo di più di venti estratti vegetali. Questi sono in grado di rigenerare il bulbo capillare agendo in profondità ed esercitando una decisa azione stimolante. Le ERBE OFFICINALI (tra le quali spiccano Rosmarino, Arnica, Salvia e Iperico) agiscono prevenendo la forfora ed eliminando il sebo in eccesso. La Menta Piperita infine, dona una piacevole e duratura sensazione di freschezza.

GB More than twenty vegetal extracts contribute to help prevent hair loss in the Farmavita Noir line. These extracts are able to regenerate the capillary bulb acting thoroughly and exercising an intensive stimulating action. The OFFICINALIS PLANTS (like Rosemary, Arnica, Sage and Hypericum) help to eliminate and prevent the excessive sebum and dandruff. At last, Peppermint gives a pleasant and long-lasting sensation of freshness.

Shampoo pH 5.5

<250 ml>

I Deterge delicatamente i capelli e tonifica la cute, lasciando una piacevole sensazione di freschezza. Rimuove e previene il sebo in eccesso e la forfora. *Modo d'uso:* applicare una dose del prodotto sui capelli bagnati e massaggiare. Risciacquare. Se necessario, ripetere l'operazione una seconda volta. Usare in abbinamento con la lozione Farmavita Noir.

GB Gently cleanses the hair and tonifies the scalp, leaving a pleasant sensation of freshness. Removes and prevents excessive sebum and dandruff. *Directions:* apply a small amount of product on wet hair and lather. Rinse. If necessary, repeat the operation one more time. Follow with Farmavita Noir lotion.

Lozione formula intensiva a base di estratti vegetali

<12 x 8 ml fiale/phials>

I Trattamento coadiuvante nella prevenzione della caduta dei capelli. È una composizione di altissima qualità, a base di mirati e selezionati estratti vegetali. È anche indicata per cute con forfora e/o sebo in eccesso. *Modo d'uso:* Lavare i capelli con lo shampoo Farmavita Noir specifico. Utilizzando l'applicatore, aprire la fiala ed applicare il contenuto riga per riga, avvicinandosi il più possibile al bulbo. Massaggiare per qualche minuto e passare alla piega senza risciacquare. *Nota:* ripetere l'applicazione 2 o 3 volte a settimana. Quando il problema sarà attenuato è consigliabile una sola applicazione a titolo di mantenimento.

GB Lotion for the prevention of hair loss. It is an high quality composition for scalp and hair based on specific and carefully selected vegetal extracts. It is also indicated for scalp with dandruff and/or excessive sebum. *Directions:* wash the hair with specific Farmavita Noir shampoo. Using the applicator, open the phial and apply its content by lines, getting as close as possible to the hair bulb. Massage few minutes, then style as usual. Do not rinse. Repeat the application 2 to 3 times a week, reducing it to once a week when the problem is attenuated.



TRATTAMENTO INTENSIVO

Shampoo Farmavita Noir + Fiale lozione Farmavita Noir
2 o 3 volte alla settimana

INTENSIVE TREATMENT

Farmavita Noir shampoo + Farmavita Noir phials
2 or 3 times a week

PREVENZIONE E MANTENIMENTO

Shampoo Farmavita Noir + Fiale lozione Farmavita Noir
1 o 2 volte alla settimana

PREVENTION AND MAINTENANCE

Farmavita Noir shampoo + Farmavita Noir phials once
or 2 times a week

PRINCIPI ATTIVI_ACTIVE INGREDIENTS

I SALVIA OFFICINALIS: proprietà antisettiche e stimolanti, combatte il proliferare della flora batterica, causa principe della formazione della forfora.

GB SALVIA OFFICINALIS: antiseptic and stimulating properties, it helps fight the growth of bacterial flora, main cause of dandruff.

I ARNICA MONTANA: proprietà cicatrizzanti e riequilibranti della desquamazione.

GB ARNICA MONTANA: healing and re-balancing properties.

I HYPERICUM PERFORATUM: proprietà nutrienti e lenitive.

GB HYPERICUM PERFORATUM: nourishing and soothing properties.

I ROSMARINUS OFFICINALIS: aiuta a combattere forfora e perdita di capelli. Svolge inoltre un'azione balsamica.

GB ROSMARINUS OFFICINALIS: helps fight dandruff and hair loss. It has a balsamic action.

I MENTA PIPERITA: dona una piacevole e duratura sensazione di freschezza.

GB MENTHA PIPERITA: gives a pleasant and long lasting freshness sensation.



LIFE COLOR PLUS

color

COLOR YOUR LIFE

Life Excelsa Hp technology

<100 ml>

La nuova tecnologia EXCELSA Hp permette di fornire il corretto nutrimento per reintegrare le componenti principali del capello: acqua, proteine, lipidi.

1) RISTRUTTURAZIONE INTENSA E MASSIMA PROTEZIONE FAVORISCONO UNA MIGLIOR PENETRAZIONE DEL COLORE.

Dalle proteine idrolizzate del frutto di Bertholletia Excelsa, attraverso un delicato procedimento di idrolisi enzimatica, si ottengono oligopeptidi di ridottissime dimensioni molecolari in grado di penetrare meglio nella fibra capillare e di legarsi saldamente alle proteine del capello, aiutandone la ristrutturazione e apportando notevoli benefici. Inoltre, uno speciale emolliente anti irritazione, crea una barriera protettiva per cute e capelli durante l'applicazione.

2) IDRATAZIONE PROFONDA E DURATURA.

Gli oligopeptidi una volta penetrati attraverso la cuticola nella corteccia, hanno la capacità di trattenere l'acqua all'interno del capello, consentendo una duratura e intensa idratazione. Permettono inoltre di mantenere il corretto equilibrio idrico del capello rispetto all'umidità dell'aria, con evidente effetto estetico sullo styling. I capelli risultano forti, luminosi e facili da pettinare.

3) FORMULA BILANCIATA: COLORE A LUNGA DURATA E 100% COPERTURA DEI CAPELLI BIANCHI.

L'interazione tra oligopeptidi idratanti e pigmenti di alta qualità consente di ottenere colori ricchi e vibranti, con un grado di copertura ottimale (100% dei capelli bianchi). La formula precisamente bilanciata assicura colori stabili, evita lo scolorimento e mantiene il colore brillante più a lungo. La base soffice e cremosa, è arricchita con una materia prima rivoluzionaria, che assorbe e annulla l'odore dell'ammoniaca.

GB The new EXCELSA Hp Technology allows to provide the proper nourishment to restore the main hair components: water, proteins, lipids.

1) INTENSE REPAIR AND MAXIMUM PROTECTION TO PROMOTE A BETTER COLOUR PENETRATION.

Low molecular weight oligopeptides are the products of gentle enzymatic hydrolysis of the protein rich Bertholletia Excelsa fruit. The small molecular size allows to better penetrate through the hair fibre and bind tightly to the hair proteins, helping the restructuring and providing great benefits from within. Moreover, a special anti-irritation molecule creates a protective film for skin and hair during the application.

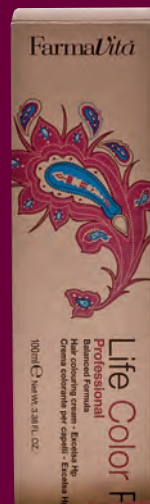
2) DEEP AND LASTING MOISTURIZING.

The deep penetration through the hair fibre cuticle into the cortex combined with the real capacity of these molecules to bind water, allow to provide lasting and deep moisturization. Moreover they allow to maintain the proper water balance of the hair against humidity, with evident aesthetic effect on the styling. The hair results strong, bright and easy to comb.

3) BALANCED FORMULA: LONG LASTING COLOUR AND 100% WHITE COVERAGE.

The interaction between moisturizing oligopeptides and high quality pigments results in brilliant and rich colours, with an optimum degree of coverage (100% of white hair). The precise balancing of the formulation ensures stabilized colour, avoiding

fading and keeping it bright for a long time. The base is enriched with a revolutionary raw material that absorbs and destroys the ammonia smell.



LIFE COLOR PLUS



DISPONIBILE IN 99 NUANCES BRILLANTI SUDDIVISE IN 13 SERIE
AVAILABLE IN 99 BRILLIANT NUANCES DIVIDED INTO 13 SERIES



- > TENUTA
- > COPERTURA
- > SCHIARITURA
- > MISCELAZIONE

- > RISULTATO

Ottima.
Fino al 100% dei capelli bianchi.
Fino a 4-5 toni.
Versare 50 ml di Life Color Plus in un contenitore di plastica e miscelare con 75 ml di Cream Developer 20-30-40 vol. o con 100 ml a 40 vol. nel caso di superschiarenti. Per ottenere una colorazione più intensa miscelare Life Color Plus 1:1 con Cream Developer 20-30-40 vol.
Massimo effetto di copertura e tenuta del colore.
Eccellente brillantezza e protezione dei capelli.

- > RESISTANCE TO FADING
- > COVERAGE
- > LIGHTENING
- > MIXTURE

- > RESULT

Excellent.
100% white hair coverage.
Up to 4-5 tones.
Pour 50 ml of Life Color Plus into a plastic container and mix with 75 ml of Cream Developer at 20-30-40 vol. or with 100 ml at 40 vol. in case of super bleaching products. Mix Life Color Plus 1:1 with Cream Developer at 20-30-40 vol. to obtain a stronger colour.
Maximum coverage and long lasting colour.
Brilliant shine and protection of hair.

LIFE

Prodotti tecnici _ Technical products

**Life Cream Developer**

<100 ml_1000 ml>

I Emulsione cremosa ossigenata stabilizzata. Disponibile in 10 - 20 - 30 - 40 volumi.
GB Stabilised oxidizing emulsion. Available in 10 - 20 - 30 - 40 volumes.

**Life Tone on Tone Developer**

<1000 ml>

I Attivatore di tono su tono profumato. Trasforma il colore permanente in una brillante colorazione tono su tono per 6-7 settimane. *Modo d'uso: mischiare 1 parte di tintura con 2 parti di Tone on Tone Developer. Lasciare in posa 20-30 min. Risciacquare bene.*

GB Perfumed Tone on Tone activator. It turns a permanent colour in a bright tone on tone for 6-7 weeks. *Directions: mixing 1 part of colouring cream with 2 parts of Tone on Tone Developer. Leave on hair 20-30 min. Rinse well.*

**Life Blue Bleaching Powder**

<500 g_30 g>

I Polvere decolorante blu compatta profumata. Massima sicurezza. Risultati eccellenti. Schiaritura: oltre 6 toni.

GB Blue bleaching powder dust free with fragrance. Safe work. Best results. Lightening: 6 tones and more.

**Life Décolor**

<150 g>

I Crema decolorante. *Modo d'uso: Mischiare 1 parte di crema decolorante con 2 parti di cream developer. Applicare uniformemente sui capelli. Non superare il tempo di posa consigliato: per schiarire 3 toni usare cream developer 6% per 20min.; per schiarire 4 toni usare cream developer 9% per 25 min.; per schiarire 6 toni usare cream developer 12% per 35 min. Risciacquare abbondantemente e usare uno shampoo delicato. Procedere con lo styling.*

GB Bleaching cream. *How to use: Mix 1 part of bleaching cream and 2 parts of cream developer. Apply uniformly on hair. Don't exceed the suggested time-exposure: to bleach 3 tones use cream dev. 6% for 20 min.; to bleach 4 tones use cream dev. 9% for 25 min.; to bleach 6 tones use cream dev. 12% for 35 min. Rinse abundantly and use a delicate shampoo. Style as usual.*

**Life White Bleaching Powder**

<500 g>

I Polvere decolorante bianca compatta. Massima sicurezza. Risultati eccellenti. Schiaritura: oltre 6 toni.

GB Life white bleaching powder dust free. Safe work. Best results. Lightening: 6 tones and more.

**Life Lightening Oil**

<500 ml>

I Olio schiarente specifico per un'efficace schiaritura dei capelli rispettandone la struttura. Arricchito con estratti vegetali che svolgono un'azione lenitiva sul cuoio capelluto, schiarisce i capelli naturali fino a 3-4 toni. *Modo d'uso: miscelare 1+2 con Cream Developer e applicare sui capelli asciutti e non lavati. Tempo di posa: da 5 a 45 minuti, controllando regolarmente il livello di schiaritura raggiunto. Risciacquare abbondantemente e lavare con Shampoo Color Saver.*

GB Specific decolorizing oil effectively bleaching the hair, while respecting its structure. Enriched with vegetal extracts, which carry out a lenitive action on the scalp, it bleaches natural hair up to 3-4 tones. *Directions: mix 1+2 with Cream Developer and apply on dry and not washed hair. Laying time:*

from 5 to 45 minutes; check regularly the level of bleaching achieved. Rinse with plenty of water and wash with Color Saver Shampoo.

back.bar

NUOVO FORMATO: 5 LITRI IDEALE PER USO SALONE_NEW SIZE: 5 LITRES IDEAL FOR SALON USE



Pearl Shampoo

I Shampoo per uso frequente, pH 5.5.
GB Daily use shampoo, pH 5.5.

<1000 ml_5 l>



Cream Plus Mask

I Balsamo per capelli colorati-trattati, con estratto di semi di girasole. Aiuta a proteggere e prolungare la durata e la brillantezza del colore.
GB Conditioner for colour-treated hair, with sunflower seed extract. Provides protection and shine and helps prevent colour fading.

<1000 ml>



Mint Shampoo

I Shampoo alla menta per uso frequente.
GB Mint shampoo for daily use.

<1000 ml_5 l>



Beta-Carotene Conditioner

I Balsamo per tutti i tipi di capello, con Betacarotene, Vitamina A e Vitamina E.
GB Conditioner for all hair types, with Betacarotene, Vitamins A and E.

<1000 ml>



Red orange Shampoo

I Shampoo all'arancia rossa con latte di mandorla dolce, per capelli colorati-trattati.
GB Red orange shampoo with sweet almond milk, for colour-treated hair.

<1000 ml_5 l>



Extreme Conditioner

I Balsamo idratazione profonda per capelli secchi.
GB Deep nourishing conditioner for dry hair, with precious silicones.

<1000 ml>



Apricot Shampoo

I Shampoo nutritivo all'albicocca per capelli secchi e stressati, con trealosio.
GB Nourishing apricot shampoo for dry and stressed hair, with trehalose.

<1000 ml_5 l>



back.bar
 CREAM PLUS
 MASK

B. LIFE COLOR

color

Deep nourishment.
Ultimate shine.
Professional colour.
Farmavita experience.

**AMMONIA FREE COLOUR
WITH ARGAN OIL**



B. LIFE COLOR

I B. life color: colorazione brillante all'olio di Argan. Senza Ammoniaca.

<100 ml>

B. life color è una colorazione delicata in crema profumata senza ammoniaca. La base cremosa è ricca di antiossidanti e di speciali emollienti che aiutano a proteggere il capello durante il trattamento. La formulazione è impreziosita con olio di Argan, dalle rinomate proprietà nutrienti, idratanti e fortemente elasticizzanti. B. life color racchiude nella sua formula i più alti standard del colore senza ammoniaca, permettendo di creare look naturali e multi-sfaccettati. Nutrizione e protezione dall'interno per capelli visibilmente brillanti, sani e naturali!

Olio di Argan.

L'olio di Argan è un olio prezioso, estratto dai frutti della pianta di Argan (Argania spinosa).

Ricco di Vitamina A, B1, B2, B6, E, carotene, omega 6 e 9, acidi grassi essenziali, l'olio di Argan vanta preziose proprietà nutrienti, protettive, rafforzanti, anti-radicali liberi e anti-età. Inoltre apporta brillantezza e vitalità ai capelli.

Pigmenti di Alta Qualità.

I pigmenti sono così piccoli da poter penetrare facilmente e profondamente nella fibra capillare; una volta penetrati si sviluppano in molecole più grosse che si saldano al capello assicurando un'ottima copertura dei capelli bianchi e tenuta del colore.

Fragranza Fruttata.

La nuova profumazione dai toni fruttati regala ai clienti una piacevole esperienza.

> Usare con Tone on Tone Developer per esaltare il colore naturale dei capelli; usare con Cream Developer 10 Vol. per coprire più del 50% dei capelli bianchi; usare con Cream Developer 20 Vol. per coprire fino al 100% dei capelli bianchi.

> MISCELAZIONE: 1:1,5.

Per ottenere una colorazione più intensa miscelare 1:1.

25 NUANCES DISPONIBILI

GB B. life color: enriched with Argan oil for brilliant colours. Ammonia free.

<100 ml>

B. life color is a gentle, ammonia free hair colouring cream, enriched with Argan oil. The gentle cream contains conditioning and lenitive components for a fully protection during the colour treatment. The gentle formula is enriched with Argan oil that softens, revitalizes, moisturizes and improves hair elasticity. B. life color contains in its formula the highest standard of ammonia free hair colouring cream, for multifaceted colour and hyper natural look. Nourishment and protection from inside for healthy, natural, full of shine hair!

Argan Oil.

Argan oil is a luxury oil, extracted from the nut kernels of the Argan tree (Argania spinosa). It is exceptionally rich in Vitamins A, B1, B2, B6, E, carotene and omega 6 and 9 essential fatty acids which give the oil anti-free radicals properties and therefore anti-ageing properties. Argan oil helps to soften, strengthen, moisturise and protect hair while increasing shine and vibrancy.

High Quality Pigments.

The colour pigments are so small they easily penetrate deeply into the hair fibre; once the colour pigments have penetrated they develop into large colour pigments, which hold into the hair assuring optimum grey coverage and long lasting colour.

Fruity Fragrance.

The new fragrance with fruit tones gives clients in salon a pleasurable experience!

> Use with Tone on Tone Developer to enhance natural colour; use with 3% Cream Developer to cover over 50% of grey hair; use with 6% Cream Developer to cover up to 100% of grey hair.

> MIXING RATIO: 1:1,5.

For more intense colour mixing ratio 1:1.

25 NUANCES AVAILABLE



AMMONIA
FREE




WITH
ARGAN
OIL +
VITAMIN E

FARMACOLOR

Natura & Tecnologia per un colore superiore. Farmacolor essence.

Nature & Technology for a superior colour. Farmacolor essence.

I COLORAZIONE IN CREMA PROFUMATA ARRICCHITA CON PREZIOSI OLI ESSENZIALI ED ERBE DEL MEDITERRANEO. <60 ml>

Farmavita ha combinato i benefici delle proprietà delle erbe mediterranee con ingredienti altamente selezionati, dando vita ad un colore superiore.

Il risultato:

- La cute viene protetta durante la colorazione grazie alle proprietà antisettiche, antinfiammatorie ed antiossidanti dell'Elicriso, dell'Olio di Rosmarino e dell'Ortica.
- L'Eucalipto e l'Artemisia donano ai capelli vitalità esaltandone la lucentezza.
- La formula delicata, unita a pigmenti selezionati, permette di sviluppare un colore intenso, stabile e vibrante.

GB SCENTED PERMANENT OXIDIZING HAIR COLOUR CREAM ENRICHED WITH PRECIOUS ESSENTIAL OILS AND MEDITERRANEAN HERB. <60 ml>

Farmavita combined the beneficial properties of herb with selected pigments to produce a superior colour.

The result:

- The antiseptic, anti-inflammatory and antioxidising properties of Helychrisum, Rosemary Oil and Urtica Dioica Nettle protect hair during the colour treatment.
- Eucaliptus and Artemisia give the hair a beautifully healthy and long lasting shine.
- The gentle formula combined with selected pigments, allows to develop intense, balanced and vibrant colours.

- > CREMA PROFUMATA.
- > 100% COPERTURA dei capelli bianchi.
- > FORMULA BILANCIATA.
- > COLORE LUMINOSO A LUNGA DURATA.
- > TEXTURE ESTREMAMENTE MORBIDA.
- > MISCELAZIONE: 1:1,5.

Per ottenere una colorazione più intensa miscelare 1:1.

- > SCENTED CREAM.
- > 100% COVERAGE of white hair.
- > BALANCED FORMULA.
- > LUMINOUS LONG LASTING COLOURS.
- > EXTREMELY SOFT TEXTURE.
- > MIXING RATIO: 1:1,5.

For more intense colour mixing ratio 1:1.



90 NUANCES DISPONIBILI

90 NUANCES AVAILABLE

Farmacolor Cream Developer

<60 ml>

I Emulsione cremosa ossigenata stabilizzata.
Disponibile in 10-20-30-40 volumi.
GB Stabilised oxidizing emulsion.
Available in 10-20-30-40 volumes.



FARMACOLOR

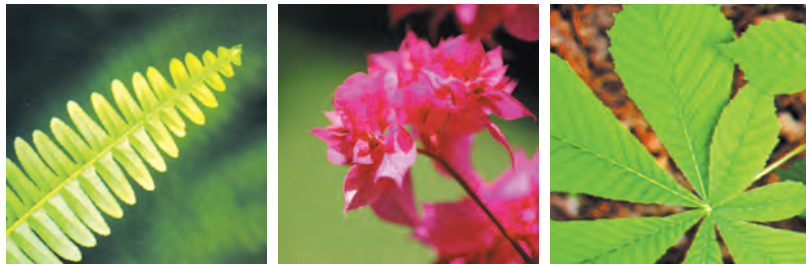
Farmacolor Meches

I <200 g>
La polvere decolorante Farmacolor Meches è un prodotto formulato per schiarire e contemporaneamente colorare i capelli naturali o colorati, lasciandoli morbidi e lucenti. *Modo d'uso: miscelare in una ciotola di plastica una parte di Farmacolor Meches con due parti di Cream Developer 20 Volumi (6%) in crema. Tempo di posa: 15 minuti.*

Disponibile in 5 nuance: rosso ramato (6.4), ramato chiaro (8.43), rosso fuoco (6.6), rosso porpora (6.65) e biondo ruggine (7.43).

GB Farmacolor Meches powder is a product designed for bleaching and dyeing at the same time natural or dyed hair, leaving it soft and shiny. *Directions: mix one part of Farmacolor Meches with two parts of Cream Developer 20 Vol.(6%) in a plastic bowl. Leave on for 15 minutes.*

Available in 5 nuances: copper red (6.4), light copper (8.43), fire red (6.6), purple red (6.65) and rusty blonde (7.43).



Farmacolor Pre-Color

I <250 ml>
Pre-pigmentazione colorante. Intensifica e prolunga la colorazione. *Modo d'uso: erogare su capelli asciutti prima di applicare il colore. Non risciacquare.*

GB Colouring pre-pigmentation. It intensifies and extends hair colour. *Directions: apply on dry hair before using hair colouring. Do not rinse.*



I Per nuance chiare
GB For light nuance:
8 - 9 - 10

I Per nuance medie
GB For medium nuance:
6 - 7 - 8

I Per nuance scure
GB For dark nuance:
1 - 2 - 3 - 4 - 5

LIFE WAVING

Senza tioglicolati - Thioglycolates free Profumazione al limone - Lemon fragrance



I **Life Waving** è una rivoluzionaria formulazione a base di cisteamina HCl senza acido tioglicolico o derivati, che permette di ondulare capelli delicati, trattati e sensibilizzati, con il massimo rispetto per la fibra capillare. L'azione ondulante è svolta da un componente derivato dalla cisteina, un aminoacido strutturale di straordinaria affinità con la struttura del capello. La formulazione della lozione permanente ondulante è inoltre arricchita con le proteine del grano, per un effetto rivitalizzante.

GB **Life Waving** is a revolutionary formulation based on cysteamine HCl, without thioglycolic acid or its derivatives. This gives a gentle perm with maximum care of the hair structure. The perming action is obtained with a component of cysteine, a structural amino acid with great affinity to the inner structure of the hair itself. The formula of the waving lotion is further enriched with wheat proteins which re-vitalizes the hair.

Life Waving 1

Per capelli delicati e/o leggermente trattati.
For mild and/or slightly treated hair.

<110 ml>



Life Waving 2

Per capelli sensibilizzati e/o molto trattati.
For stressed or heavily treated hair.

<110 ml>



LIFE Liss

La Crema stirante.
The Relaxer Cream.

<100 ml>

I Crema stirante forte per capelli ricci o crespi, naturali o permanentati. È realizzata con un supporto cremoso per eliminare il rischio di rottura alla radice del capello, inoltre facilita l'applicazione e la distribuzione omogenea del prodotto nel massimo rispetto della struttura cheratinica del capello. Garantisce un ottimo risultato e capelli soffici e brillanti. Idoneo per un'azione "centrata" per tutti i tipi di capello e qualsiasi grado di stiratura, determinato dal tempo di posa.

GB Strong straightening cream for natural, permed or frizzy curly hair. Created with a creamy support that eliminates the risk of breakage at the hair root and allows also an easy application and a uniform distribution of the product. It protects the keratinic structure of the hair guaranteeing an excellent result and soft, shining hair. Ideal for a specific action for all types of hair and for every degree of straightening which is determined from the time of application.



LIFE The Perm

Permanente decisa
Firm Perm

I Nuova formulazione alle delicate fragranze fiorite.

La permanente decisa, consente di ottenere ondulazioni marcate, volumi strutturati, sostegni efficaci nel rispetto del capello. La speciale formulazione permette il fissaggio e la permanenza delle molecole proteiche all'interno del capello garantendo: protezione, vitalità ed elasticità.

GB New formula with delicate flower fragrances.

A firm perm that produces marked waves, structured volumes and effective supports without damaging the hair. The special formula fixes and leaves the protein molecules inside the hair guaranteeing protection, vitality and elasticity.

Life The Perm 0

Per capelli naturali.
For natural hair.

<500 ml>

Life The Perm 1

Per capelli tinti e sottili.
For dyed and thin hair.

<500 ml>

Life The Perm 2

Per capelli molto trattati e decolorati.
For very sensitized and bleached hair.

<500 ml>

LIFE Universal Neutralizer

Neutralizzante.
Neutralizer.

I Dopo l'azione del liquido, il neutralizzante consolida i ponti di zolfo ricostruendoli nella nuova forma data dal bigodino. Realizzato con un'emulsione cationica ai siliconi, migliora le caratteristiche di prestazione ed i risultati ottenuti con la permanente.

GB After the action of the perming liquid, the neutralizer consolidates the sulphur bridges reconstructing them in the new form given by the roller. Contains a silicon-base cationic emulsion that improves the performance and the result of the perm.

<1000 ml>



Farmavita Academy

I L'equipe internazionale della **Farmavita Academy** ha il compito di offrire corsi di formazione, sia teorici che pratici, come:

- ✓ seminari "Colore";
- ✓ corsi specifici su linee prodotti Farmavita;
- ✓ corsi "Hair style".

Inoltre si pone l'obiettivo di divulgare a livello internazionale le informazioni sulle ultime tendenze nella moda capelli in eventi dedicati.

GB The international staff of **Farmavita Academy** offers theoretical and practical training courses like:

- ✓ seminars on "Colour";
- ✓ specific courses on Farmavita products lines;
- ✓ "Hair style" courses.

Furthermore its aim is also to divulge all over the world the information relative to the latest hair fashion trends in special events.



Farma*Vita*[®]

FARMAVITA srl

Via Garibaldi 82/84

22070 Locate Varesino (CO) - ITALY

Phone: +39 0331 833 467

Fax: +39 0331 833 827

info@farmavita.it - www.farmavita.com

FarmaVita[®]