

AutoPartner Nordic



Fordonsdiagnostik I ett ögonblink.



AVL DITEST MDS+XDS
En revolution inom fordonsdiagnostiken

AutoPartner Nordic

FUTURE SOLUTIONS FOR TODAY



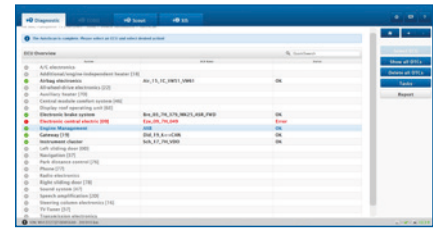
Diagnostik för de högsta kraven.

AVL DITEST XDS 1000 –
Diagnosystem med lösningar för erfarna

Bort med tidsödande Felminnes avläsningar. Bort med komplicerade programvaror. Användarvänliga och enkla funktioner. AVL DITEST XDS 1000 har en programvara som är skapad efter användarens krav, inte efter programmerarens ideer: en av de snabbaste multibrand diagnosystem på marknaden, den är enkel och intuitiv att använda med full automatisk diagnostik assistans, som hjälper dig att spara tid. AVL DITEST XDS 1000 ger experter och blivande experter inom fordonsdiagnostik en snabb/åtkomlig och säker fordonsdiagnostik: Detaljerad, djup diagnostik, lättförståerlig med en enastående allsidighet för personbilar, lätta/tunga lastbilar, samt bussar och släp. Ett Multibrand dignostisverktyg med tydligt mervärde.

SNABB ÖVERBLICK AV UTFÖRD DIAGNOSTIK

- AVL DITEST AutoScan – Snabb och fullständig skanning av fordonet
- Automatisk motorkods identifikation
- Identifiering av Diesel/Bensin motorer
- Realtids funktioner och filtrering av data
- TOP funktioner utan val av styrenhet
- XIS gränssnittet fullt integrerad i XDS 1000
- Assistans för val av Data
- Alla felkoder/händelseminnen raderas med endast ett klick



Praktisk, enkel identifiering av styrenheter

INTELLIGENT GUIDADE SYSTEM MED HELAUTOMATISK ASSISTANS

- Automatisk utläsning av mätarställning och chassikod
- Kontinuerlig visning av fordonsanslutningsstatus
- Kontinuerlig kontroll av fordonets spänningsnivå



Tydlig, grafisk visning av data

DIAGNOS FUNKTIONER I AVL DITEST XDS 1000

- Avläsa och radera felkoder
- Data i realtid
- Aktuator tester
- Parametreringar
- Kodning
- Återställa serviceindikering
- Grund/fabrikinställningar



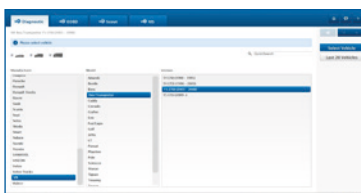
Tydliga anvisningar: hitta och identifiera diagnostik anslutningen

ANVÄNDARVÄNLIGT GRÄNSSNITT 3 KLICK ÄR ALLT SOM BEHÖVS

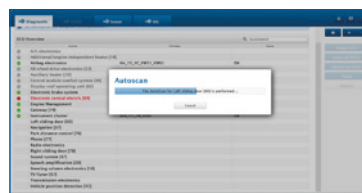
Med den stora variation av styrenheter, utrustade med olika diagnos funktioner och djup, är det en viktig egenskap som sticker ut: En komplett överblick. AVL DITEST XDS 1000 ger dig användarvänligt gränssnitt med funktioner som är lätta att följa. Detta sparar dig tid pengar och minskar stressfaktorn. Med AVL DITEST XDS 1000 får du en snabb kontroll av fordonet, även med kunden närvarande. Bla den enkla funktionen av fordonsval gör det möjligt!

Sist men inte minst, den helautomatiska systemkontrollen och unika identifikationsfunktionen gör jobbet enklare!

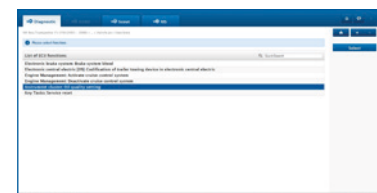
Med endast ett klick, utför XDS 1000 en automatisk kontroll av fordonets alla system på data, felkoder/händelseminnen och funktioner. Det nya intelligenta systemet guidar dig genom diagnostikprocessen i tre steg, den visar information om eventuella systemfel och felaktiga funktioner. Efter den snabba avläsningen av fordonets system, kan alla felkoder/händelseminnen avläsas individuellt och även raderas med ett klick. Avläsa alla fordonets funktioner i realtid. Tidsödande sökningar i olika styrenheter är ett minne blott. Intelligent filtrering av data och grafisk utvärdering gör det möjligt att utföra en snabb och professionell analys av felorsaken.



Med första klicket väljer du fordon



Med andra klicket skannar du av fordonet



Med tredje klicket väljer du funktion



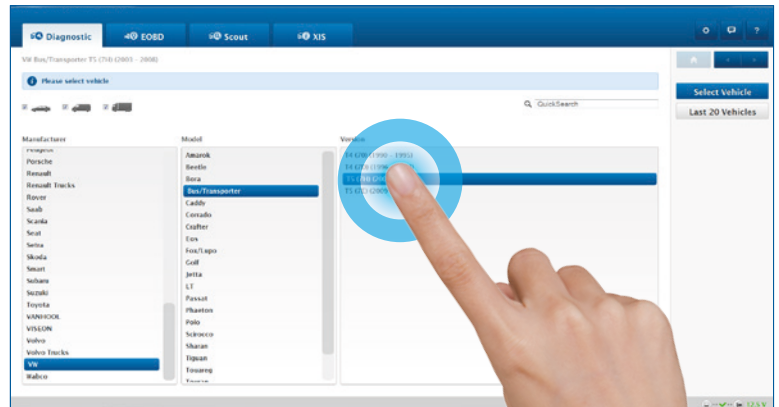
Visning av flera mätresultat samtidigt

AVL DITEST XDS 1000 PROGRAMVARA:

AVL DITEST XDS 1000 Snabb start av programvaran samt enkelt och snabbt in i användarmiljön. Till exempel:

- Klar och tydlig visning av flera mätresultat samtidigt
- Sparar det senast valda data
- Optimal användarvänlighet även med pekskärmfunktion

De flesta moderna datorer finns numer endast att tillgå med operativsystem Windows 8. AVL DITEST har utfört omfattande tester med nya XDS 1000 diagnos programvaran, och har godkänt programvaran för Windows 8, 32 och 64 bitar. AVL DITEST XDS 1000 har ett intuitivt gränssnitt, detta gör det möjligt att anpassa systemet till nya/andra gränssnitt. Systemet har en förbättrad data assistent som visar alla förmarkerade värden.



AVL DITEST XDS kan levereras i flera olika versioner. MDS ECU DIAGNOSPROGRAMVARA

Personbilar (inkl lätta lastbilar)

- XDS Diagnosprogramvaru licens
- XDS Programvarusupport med uppdatering årliga avtal (minst 2 års avtal).

Lastbilar (inkl lätta lastbilar)

- XDS Diagnosprogramvaru licens
- XDS Programvarusupport med uppdatering årliga avtal (minst 2 års avtal).

Passenger vehicles + Truck (including LCV)

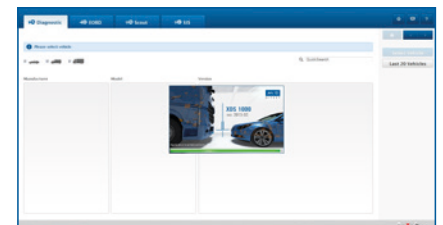
- XDS Diagnosprogramvaru licens
- XDS Programvarusupport med uppdatering årliga avtal (minst 2 års avtal).

VILLKOR FÖR FRIKÖP AV PROGRAMVARA UTAN UPPDATERING

- Inga återkommande kostnader
- Inga avtalsbegränsningar
- Kunden kan på egen begäran köpa till programvaru support vid behov

VILLKOR FÖR UPPDATERING TILL PROGRAMVARU SUPPORT

- Fria uppdateringar under två års tid
- Kan förlängas på årsbasis
- Programvaran kan användas efter att avtalet löpt ut, uppdateringsavtalet kan återupptas när kunden finner att behov finns.
- När /om kunden återupptar uppdateringsavtalet, tillhandahåller AVL DITEST kunden med den senaste programvaran



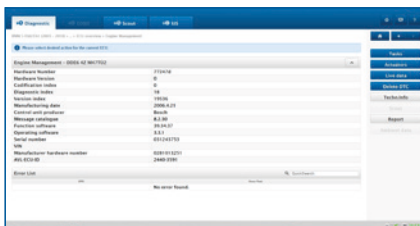
AVL DITEST XDS 1000

DIAGNOSTIK I FORDONSBRANCHEN

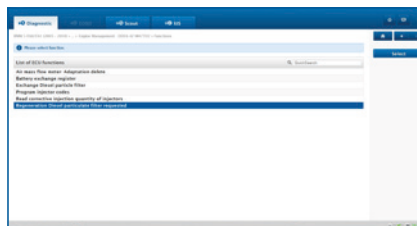
Det stora utbudet av fordonsmärken, modeller med olika typer av motorer med olika konfigurationer, gör att även erfarna tekniker har svårt att utföra korrekt diagnostik, felsökning, och reparationer. För att komplicera arbetet mer behövs det utrustning för att utföra enkla komponentbyten, för att kunna avaktivera komponentskyddet/koda in i det befintliga systemet/fordonet, eller för att kunna utföra en fullgod service på en modern bil så måste man släcka service indikeringen. Dessa arbeten är numera rutin på verkstäderna och kräver att teknikern har tillgång till ett diagnosinstrument.

Tack vare att XDS 1000 har en användarvänlig programvarumiljö och tydliga instruktioner kan även tekniker med mindre erfarenhet enkelt utföra diagnostik på fordon. Bilderna nedan illustrerar hur man enkelt utför en partikelfilterregenerering på dieselfordon.

NEDAN: EXEMPEL PÅ EN REGENERERING AV ETT PARTIKELFILTER I ETT DIESELFORDON



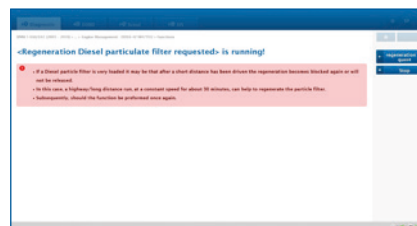
1 Välj: Motorelektronik



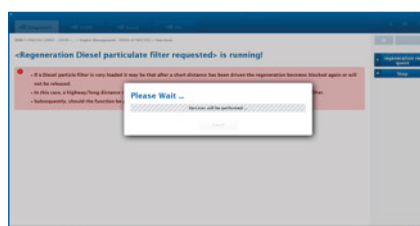
2 Välj önskad funktion i databasen



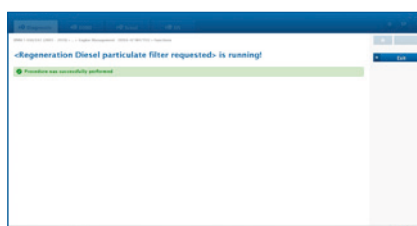
3 Viktig information visas för teknikern



4 Välj: Regenerering av dieselpartikelfilter



5 Regenerering av dieselpartikelfilter utförs



6 Regenerering av dieselpartikelfilter utfördes

DIAGNOSTIC HIGHLIGHTS – AN EXCERPT

Alfa/Fiat/Lancia

- Steering angle sensor identification for all vehicles

Alfa/Fiat/Lancia

- Fiat Punto 188: power steering, system calibration, configuration of sensors
- Lancia Thesis brake lining change for rear axle
- Parking system – activate/deactivate tow-bar attachment

BMW

- X5 (E53) – level calibration
- 7 Series F01/02 / 5 Series F07/10/11: headlights and LED indicators

DAF commercial vehicles

- XS105, CF65, CF75, CF85: DMCI – compression test

Ford

- 2006 model Transit: injectors, DPF, delete adaption values, pilot injection and pressure control valve

HALDEX commercial vehicles

- Brake electronics EB + Generation 1/2

MAN commercial vehicles

- TGA, TGL, TGM, TGS, TGX: vehicle management computer – service resets: SP, HU, tachometer \$57b, legally required test 4/5

Mazda

- 3, 5, 6: reset oil quality, fill up additive

Mercedes-Benz cars

- A176, B246, E212, C204, M166, CLS218, S221: rain sensor, multi-functional camera and light systems

Mercedes-Benz commercial vehicles

- 2001 model engine management, brakes

Nissan

- Micra K12, Pathfinder R51, Primera P11-144, Note E12, Tiida C11, Navara D22/D40, Infiniti FX Series

Vauxhall

- Astra H, Zafira B, Vectra C, Corsa D: key calibration
- Meriva B, Corsa D, Astra H: identification of automatic transmission

PSA

- 206, 307, 807, C3, C8 – fill up diesel additive or replace additive container, clean or replace DPF

Renault

- Particle filter regeneration, identification of injectors

Volvo/Renault commercial vehicles

- Volvo FH 2001 model: identification of injectors, identification of air dryer
- Renault Kerax, Magnum, Midlum, Premium 2006 model: identification of injectors, identification of air dryer

Transporter

- VW Crafter: DPF regeneration and resetting

VAG

- Identification of battery
- Gateway coding assistants and electronic central electrics

Wabco trailer

- D+E ranges: brake control – mirroring of parameter data set, service reset, daily mileage reset

For more accessories, measuring aids and technical data, visit: www.avlditest.com





XIS: Bilder med instruktioner

AVL DITEST XIS INFORMATIONSSYSTEM ONLINE.

För en modern verkstad med fordon utrustad med den senaste tekniken, är information om de olika fordonen ett måste för att få bärighet i verksamheten. AVL DITEST informationssystem finns tillgängligt via internet, det gör att informationen alltid är uppdaterad. Verkstadens personal behöver inte uppdatera programvaran för information och data. Informationen innehåller även kända felkällor, kopplingscheman och kontrollprogram för olika elektronikkomponenter.

INNEHÅLL

- Omfattande tekniskt informationssystem
- Viktiga mätvärden
- Tips och tricks
- Reparationsinstruktioner
- Monteringsanvisningar
- Servicefunktioner
- Ledningsdiagram/kopplingsceman
- Grund/fabriksinställningar
- Montering/demonteringsdata
- Tillgång till data online
- Tillgänglighet: Dygnet runt
- Regelbunden uppdatering

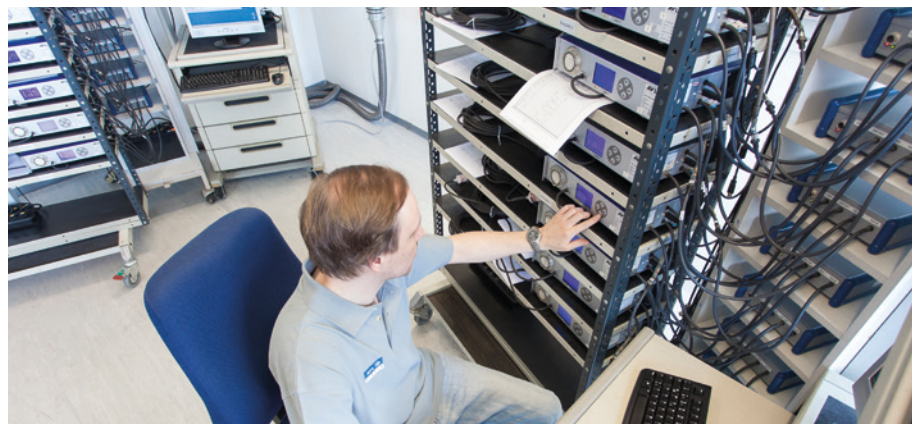
3H> 6;F7EF : AF>;@78× D8AD6A@ž

: af[VZäbW YWeföv` ädbdTW gbbefad aUZ [` efg] fja` Wfa_ Zgd
_ äffW [] en ZS` fWSh[VXWö] ` [YZ7` eS_ 'SVVbWf[e YWV]Yf[^Yæ Y f[
[Xäd Sf[a` aUZ dMSdf[a` eS` h[e [` YSdpå fordonsreparationer. Med fjärrstyrningsfunktionen i systemet gör att AVL DITEST hotline personal kan hjälpa till med själva felsökningen på fordonet via internet uppkoppling i realtid. Personal specialiserade för personbilar/lätta lastbilar samt lastbilar finns att tillgå för bästa support inom de olika områdena.



AVL DITEST Hotline: Hjälper dig gärna med problemlösningar!

- Personal finns tillgänglig från 08,00 till 18,00 Måndagar till Torsdagar.8,00-17,00 på Fredagar
- Lösningar på de senaste problemen tillhandahålls
- Support med tester och reparationsinstruktioner samt ledningsdiagram/kopplingsceman
- Information om mekaniska inställningar och åtdragningsmoment
- Analyser och utvärderingar av mätkurvor med mätteknik
- Programmering av styrdon med fjärrmanövrering via internet





AVL DITEST VCI 1000. Klassvinnaren vid lanseringen

AVL DITEST VCI, en av de minsta kommunikationsmodulerna på marknaden, kompatibel med 12V & 24V system, övriga standarder och tillverkar specifika diagnostik protokoll, därmed användbar för alla personbilar, lastbilar och släpvagnar. Som alltid så kan AVL DITEST XDS 1000 programvara anslutas via bluetooth eller USB. Statusen på VCI 1000 kan under diagnostikarbetet identifieras på ett enkelt sätt via en ljusindikator med olika färger.



Blå: Spänningsmatning



Grön: Diagnostiken ansluten



Blinkande grön: Diagnos kommunikation



Blinkande röd (3x): Fel upptäckt

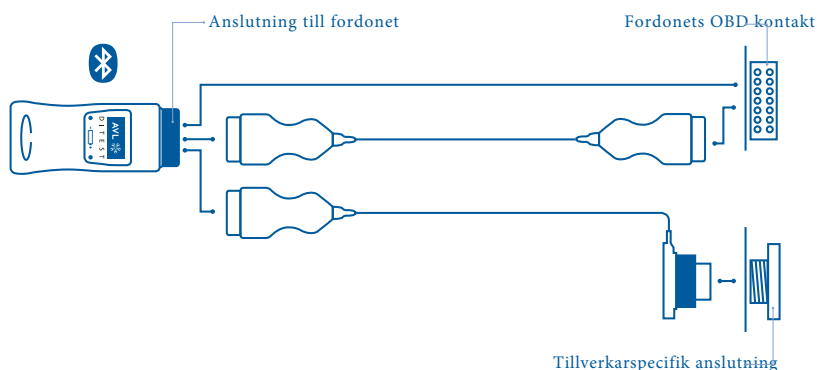
Vid utvecklingen la man stor vikt i att utveckla en produkt som är elektroniskt och mekaniskt robust för att tåla den tuffa verkstadsmiljön som produkten utsätts för. Kommunikationsdongeln har dubbla höljen för att tåla vattenstänk, och andra vätskor i verkstadsmiljön som olika bränslen bromsvätska etc. Dongeln är utformad så att den är lätt att hantera vid montering demontering i fordonen.

Tack vare AVL DITEST patenterade elektroniska säkerhetsskydd i dongeln gör att den i princip inte går att förstöra genom felaktigt handhavande. För att minimera risken att man glömmer dongeln i ett fordon har VCI 1000 ett aktivt och passivt alarm. Ett inbyggt 80 decibel alarm aktiveras så fort kontakten till diagnosprogramvaran bryts. Ett band är anslutet till VCI 1000 så att man uppmärksammar att den sitter i fordonet när det är mörkt, eller då kontakten sitter nere vid fotutrymmet. En integrerad ficklampsfunktion hjälper till att hitta kontakten i fordonet.



Ficklampsfunktion

AVL DITEST VCI 1000 - Ansluter fordonet:



Fordonsspecifika kablage finns tillgängligt

Fordon

BV8073 BMW 0.75m 20 Pin



BV8075 Mercedes Benz 0.75m 38 Pin



BV8076 PSA 0.75m 30 Pin



BV8078 Mercedes Benz 0.75m 14 Pin



BV8084 universal 1m



B07190 fordons adapter kit Universal-kabel BV8084 är nödvändig

Lastbilar

BV8079 MAN 0.75 m 12 Pin



BV8080 DAF 0.75 m 16 Pin



BV8081 IVECO 0.75 m 30 Pin



BV8082 VOLVO 0.75 m 8 Pin



BV8106 RENAULT 0.75 m 16 Pin

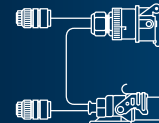


Släpvagnar

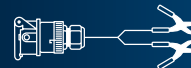
BV8085 trailer standard 0.75 m 7 Pin



BV7232 Trailer ISO7638
(BV80845Nödvändig)



BV7233Trailer spänningsmatning 2 m
(BV7232Nödvändig)



GE7409 Hadlex 0.75 m



Övriga

EX7548 Förlängning 1 m



För mer tillbehör, mätutrustningar och teknisk data kontakta oss: Autopartner Nordic eller www.avlditest.com



AVL DITEST – DIAGNOS KONFIGURATIONER

AVL DITEST diagnostikrustning finns att tillgå i olika versioner för varierade miljöer.

- Robust, vattentät, och dammsäker
- Peksärmsfunktion
- Stor skärm lätt & praktisk
- Stöttålig
- Olje och syrabeständig
- Enhandsfattning



MDS DRIVE 188

Inkluderar:

Robust förvaringsväska
VCI 1000*
OBD förlängningssladd, längd: 1m
Panasonic CF-D1 Toughbook med 13.3" HD LED skärm



MDS DRIVE UM 185

Inkluderar:

Robust förvaringsväska
VCI 1000*
OBD förlängningssladd, längd: 1m
Fieldbook surfplatta med 7" skärm



MDS 105

Inkluderar:

Robust förvaringsväska
VCI 1000*
OBD förlängningssladd, längd: 1m



MDS 105 PLUG & PLAY

Inkluderar:

Robust förvaringsväska
VCI 1000*
OBD förlängningssladd, längd: 1m
Office notebook

*VCI 1000 medföljer i alla systemkonfigurationer

- Integrerad LED lampa, underlättar anslutning till kontakten i fotutrymmet
- Diagnosstatus markerad med belysning (blå,grön,röd)
- Alarm och band i VCI 1000 förebygger så att man inte tappar bort enheten

Published by:

AUTOPARTNER NORDIC AB med tillverkare AVL DITEST.

www.avlditest.com WWW.autopartner-nordic.se