



Formations adressées aux professionnels de  
l'accompagnement des personnes âgées

**CATALOGUE 2020**



## Sommaire

Les formations du thème : Professionnaliser l'accompagnement des personnes âgées .....	p. 3
Les formations du thème : Approfondir la question du vieillissement cognitif difficile .....	p. 32
Les formations du thème : Améliorer le fonctionnement d'équipe et le bien-être au travail .....	p. 44
Les supervisions .....	p. 60
En pratique .....	p. 64

## Colophon

Coordination : Le Bien Vieillir

Editeur responsable : Caroline Guffens, Le Bien Vieillir, rue L. Namêche 2 bis 5000 Namur

Copyright © 2019 ASBL Le Bien Vieillir



## La formation au Bien Vieillir

Le Bien Vieillir est un centre de formation à l'accompagnement psychosocial des personnes âgées, à domicile et en institutions. Comment accompagner au mieux les vieillesse aujourd'hui ? Au Bien Vieillir, pas de méthode importée ni de solution clé en main. Nos formations sont créées par nos formateurs ; elles sont en permanente évolution afin de s'adapter au mieux à vos besoins. Elles sont le fruit cumulé de nos observations des difficultés de terrain, de nos pratiques, connaissances et expertises respectives et de l'état le plus actuel des recherches. Elles s'ancrent dans la vision profondément humaniste du Bien Vieillir et amènent les participants à prendre du recul et à se questionner sur le sens de leur travail. Elles dotent les participants d'outils individuels et collectifs qui leur permettent de mieux appréhender leur quotidien professionnel.

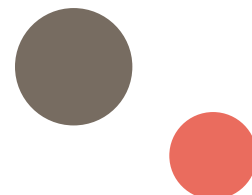
Les formations proposées dans ce catalogue s'adressent soit aux professionnels des maisons de repos, soit aux professionnels de l'aide à domicile, soit encore aux deux secteurs confondus. Elles ne sont délivrées que sur site, pour une ou plusieurs institutions qui mutualisent l'organisation d'une formation. Elles s'adaptent ainsi au public qui les demande, à son niveau de connaissance et de compétence, de manière à ce que chacun en retire le maximum. Elles se déroulent majoritairement en une journée mais certaines en nécessitent deux voire trois. Des supervisions (d'équipe, clinique ou de gestion de conflits), seules ou en complément des formations, peuvent aussi être commandées. Toutes les informations pratiques sont rassemblées à la fin de ce catalogue.

Notre collaboration avec le Fonds Sectoriel nous permet de proposer sept formations gratuites pour le secteur privé, qui peuvent aussi être délivrées aux autres secteurs, au tarif habituel.

Vous trouverez dans notre catalogue 45 formations réparties dans trois grands domaines :

- **Professionaliser l'accompagnement des personnes âgées** : des formations pour mieux comprendre la diversité du vieillissement et de ses besoins ainsi que le contexte d'accompagnement actuel.
- **Approfondir la question du vieillissement cognitif difficile (Alzheimer)** : renforcement ou acquisition de connaissances et compétences pour mieux comprendre, accompagner, héberger des personnes âgées dont le vieillissement cognitif se fait difficile.
- **Améliorer le fonctionnement d'équipe et le bien-être** : certains qu'un accompagnement qualitatif passe par des professionnels sereins et engagés, nos formations vous outillent aussi en matière de réglementation, éthique, compétences professionnelles et bien-être au travail.

Vous êtes intéressés ? Parcourez notre programme et si vous n'y trouvez pas la formation de vos rêves, nous pourrions peut-être la construire pour et avec vous ... contactez-nous ! [lebienvieillir@skynet.be](mailto:lebienvieillir@skynet.be)  
081/65.87.00





# 1. Professionnaliser l'accompagnement des personnes âgées



LE BIEN  
VIEILLIR



## Les formations du thème :


### Professionnaliser l'accompagnement des personnes âgées.

	Intitulé	P
1	Starter kit « clés pour comprendre la maison de repos » - 3 jours	5
2	Evolution modèle de soins : de la prise en charge à l'accompagnement des personnes âgées dépendantes.	7
3	Comprendre le vécu de l'entrée en institution pour apaiser la rupture.	8
4	Comprendre les personnes âgées souffrant de dépression.	9
5	Comprendre et accueillir les émotions des personnes âgées.	10
6	Des activités porteuses de sens pour tous ?	11
7	Manger quand on est âgé – 2 jours.	12
8	La toilette autrement : faire d'un moment d'hygiène un moment de bien-être.	14
9	Un toucher conscient pour des soins plus humains.	15
10	Accompagner la vie affective et sexuelle des résidents en institution.	16
11	La contention : la dernière alternative de soins.	17
12	Pour un accompagnement bientraitant de tous la nuit.	18
13	Quand la psychiatrie s'invite en maison de repos et à domicile.	19
14	Quand la psychiatrie s'invite dans le monde du vieillissement – 2 jours.	20
15	Mieux cerner la psychiatrie pour le personnel non-soignant – 2 jours.	22
16	Suicide et dépression.	23
17	Parler de la mort en institution.	25
18	Les enjeux des relations personnes âgées, familles et professionnels.	26
19	Comprendre et désamorcer l'agressivité des proches et des résidents.	27
20	Questionner les limites de l'accompagnement à domicile.	28
21	Entre le domicile et l'institution : décrypter le paysage de l'accompagnement des personnes âgées.	29
22	L'approche palliative au quotidien : soulager et accompagner la fin de vie.	30
23	Accompagner les proches dans les fins de vie.	31

## 1. Starter kit « clés pour comprendre la maison de repos » - 3 jours.



3 JOURS



3 jours  
Sur votre site:  
2250 euros  
Max 15 pers

### Objectifs

Cette formation a pour objectif d'outiller les nouveaux arrivés dans le secteur sur ce qu'est réellement le vieillissement, au-delà des stéréotypes véhiculés par notre société, ce qu'est une maison de repos, qui sont les professionnels qui y travaillent, comment elle est organisée et comment y prendre sa place, et en dernier lieu, comment prendre soin de l'autre et de soi dans le respect mutuel et la durée.

### Contenu

Jour 1 : Vieillir c'est quoi ?

*« J'arrive dans le secteur, Je n'ai jamais approché un vieux... »*

- Qu'est-ce que vieillir aujourd'hui en occident ? Question culturelle et sociétale, notions démographiques
- Vieillir : pathologie ou étape de la vie ? Idées reçues et impact
- Discussion et élaboration d'une vision plus nuancée entre forces et faiblesses, difficultés, ressources
- Fragilité versus vulnérabilité
- Quelques notions de vieillissement physiologique et des pathologies plus fréquentes dans le grand âge, point spécifique sur les difficultés cognitives de type maladie d'Alzheimer
- Expérimentation de certaines contraintes physiques sensorielles ou motrices
- La question de l'adaptation, en théorie et en pratique
- Comprendre le vécu de la dépendance : comment les personnes âgées vivent-elles le fait d'avoir besoin d'aide ?

Jour 2 : Découvrir le contexte de la maison de repos

*« J'arrive dans le secteur, c'est quoi une maison de repos ? Comment est-ce qu'on y arrive ? Est-ce que les résidents sont tous malades ? »*

La maison de repos

- Une maison de repos ? Histoire, fonctionnement, normes en résumé
- Les différents professionnels de la maison de repos, leur rôle et le travail en interdisciplinarité

Arriver en maison de repos

- Les raisons de l'entrée en maison de repos
- Les parcours préalables à l'entrée et les aides à domicile
- L'entrée en maison de repos : comprendre le vécu



### Jour 3 : La bientraitance pour tous : prendre soin de l'autre et de moi

« S'occuper des vieux ? Moi je ne saurais pas ! Bien trop dur et trop triste »

- Travail sur les valeurs personnelles
- Découverte participative de la bientraitance, ses valeurs et ses pratiques
- Evocation des risques de maltraitance en institution
- Comprendre les émotions des résidents : un jeu de rôle afin d'adapter ma communication et mon accompagnement au mieux : comment être dans l'écoute ?
- Création, de manière participative, d'une charte transversale, au-delà des fonctions, des pratiques d'un accompagnement respectueux

**Pour les MR/MRS du secteur privé** : se donne en formation ouverte VIA LE FONDS SECTORIEL FE-BI UNIQUEMENT – participation gratuite - à Liège (Grivegnée) et à Namur – contactez le fonds via [formationpersonnesagees@fe-bi.org](mailto:formationpersonnesagees@fe-bi.org). Ce module peut également être gratuitement délivré sur votre site.

**POUR TOUS** : peut être commandé sur votre site au tarif de 2250 euros pour 15 personnes pour 3 journées – chaque journée peut être commandée isolément au tarif habituel de 785 euros.

### Agrément et quota



Agrément de formation continue pour les directeurs de MR et MRS par l'AVIQ (sur demande)

Agrément de formation continue pour les directeurs de MR et MRS par la COCOM

Formation spécialement adaptée au titre de la formation permanente relative aux soins gériatriques (A.M. du 9/04/2017) – Sciences Humaines et sociales, relation entre le soignant et le patient.

## 2. L'évolution des modèles de soin : de la prise en charge à l'accompagnement des personnes âgées dépendantes.

### Objectifs

Cette formation oscille entre explications théoriques des modèles de soins et implications concrètes pour les participants et leur travail. Elle permet donc de mieux comprendre l'évolution des soins afin d'y ajuster ses pratiques. Elle outille les participants dans leurs pratiques envers les patients/résidents mais aussi envers les collègues. Elle aide à retrouver du sens à sa pratique au sein d'une structure et d'une équipe pluridisciplinaire et répond à la question : comment réellement, en pratique, et pourquoi, remplacer la prise en charge par l'accompagnement ?



Sur votre site:  
785 euros/ max 15 pers

### Contenu

- Démarrage : comment je vois mon travail de soignant et comment je le vis ?
- Qu'est-ce qui a pratiquement évolué ces dernières années ? Une histoire de l'accompagnement : de la charité aux visions modernes ; implication de ces visions sur notre quotidien de professionnels, nos croyances et nos pratiques.
- Aboutissement au nouveau modèle du patient « partenaire de ses soins ... et de son projet de vie » ! et postures respectives.
- Les valeurs à la base de ce modèle - Autonomie et individualisation Comment est-ce vécu au sein des équipes qui comprennent plusieurs générations ? Echanges et structuration + mise en lumière par des apports théoriques.
- Accompagner aujourd'hui : des pratiques pour concrétiser ces valeurs.
- Droits et devoirs du patient/résident.
- Comment faire en sorte que les équipes d'une même institution partagent un modèle commun et travaillent en cohérence et réelle interdisciplinarité.
- Des outils au service de l'accompagnement et bénéfices de ce modèle commun.

**Pour les MR/MRS du secteur privé** : se donne en formation ouverte VIA LE FONDS SECTORIEL FE-BI UNIQUEMENT – participation gratuite - à Liège (Grivegnée) et à Namur – contactez le fonds via [formationpersonnesagees@fe-bi.org](mailto:formationpersonnesagees@fe-bi.org). Ce module peut également être gratuitement délivré sur votre site.

**POUR TOUS** : peut être commandé sur votre site au tarif de 785 euros pour 15 personnes

### Agrément et quota



Agrément de formation continue pour les directeurs de MR et MRS par l'AVIQ (sur demande)

Agrément de formation continue pour les directeurs de MR et MRS par la COCOM

Formation spécialement adaptée au titre de la formation permanente relative aux soins gériatriques (A.M. du 9/04/2017) – Sciences Humaines et sociales, relation entre le soignant et le patient.



### 3. Comprendre le vécu de l'entrée en institution pour apaiser la rupture.

Sur votre site:  
785 euros/ max 15 pers

#### Objectifs

Cette formation a pour objectif premier d'identifier l'impact de l'entrée en MR/MRS sur la personne âgée, sa famille, son réseau, les professionnels en particulier et l'institution qui l'accueille. En second lieu, elle doit permettre aux participants de développer et de mettre en œuvre des pratiques soutenant l'adaptation.

#### Contenu

- Les facteurs d'entrée en institution et l'évolution des profils – mise en lien avec les pratiques des participants.
- Comprendre le vécu spécifique des personnes âgées et de leur famille dans la décision prise.
- Quelle est la place réelle accordée à la personne âgée dans le processus de décision ?
- Les enjeux de l'entrée en maison de repos et la question de l'adaptation.
- Les entrées à risques : les « placements », sous-ordonnances, contre la volonté de la personne âgée, les non-dits... ;
- Un point particulier sur les personnes âgées au vieillissement cognitif difficile.
- Le regard des professionnels sur les nouveaux résidents, leur famille.
- Quels rôles pour les participants à la formation, dans leurs fonctions respectives, pour soutenir l'adaptation des nouveaux résidents ?

#### Public cible

Tous les professionnels des maisons de repos

#### Agrément et quota



Agrément de formation continue pour les directeurs de MR et MRS par l'AVIQU (sur demande)



Agrément de formation continue pour les directeurs de MR et MRS par la COCOM



Formation spécialement adaptée au titre de la formation permanente relative aux soins gériatriques (A.M. du 9/04/2017) – Sciences Humaines et sociales, relation entre le soignant et le patient.

#### 4. Comprendre les personnes âgées souffrant de dépression.

Sur votre site:  
785 euros/ max 15 pers

##### Objectifs

Dans le contexte de leur travail, il arrive que les professionnels soient confrontés à des personnes âgées souffrant de dépression. Cette maladie n'est pas toujours bien comprise et est encore victime de nombreux amalgames et idées reçues. La variété de ses symptômes dans le vieillissement peut en empêcher la détection. Sous-jacente à une maladie de type Alzheimer, elle passe souvent inaperçue. De plus, elle suscite des émotions chez le professionnel qui y est confronté : elle fait peur, elle énerve, elle angoisse, etc. Cette formation permet de faire le point et de donner des clés d'actions professionnelles.

##### Contenu

- Repères sur la dépression : mieux comprendre cette maladie, mieux la cerner et voir les spécificités de la dépression chez les personnes âgées.
- Partage de situations vécues : la situation de la personne mais également la relation du professionnel avec cette personne.
- Attitudes de base à adopter ou à proscrire vis-à-vis d'une personne en dépression.

##### Public cible

Tous les professionnels de l'accompagnement des personnes âgées, à domicile et en institution

##### Agrément et quota



Agrément de formation continue pour les directeurs de MR et MRS par l'AVIQ (sur demande)



Agrément de formation continue pour les directeurs de MR et MRS par la COCOM

Formation spécialement adaptée au titre de la formation permanente relative aux soins gériatriques (A.M. du 9/04/2017) – Sciences Humaines et sociales, relation entre le soignant et le patient.



Formation spécialement adaptée au titre de la formation permanente en santé mentale et psychiatrie (A.M. du 24/04/2013) – Sciences biomédicales, psychopathologie de l'adulte et de la personne âgée.

## 5. Comprendre et accueillir les émotions des personnes âgées.

Sur votre site:  
785 euros/ max 15 pers

### Objectifs

Bien souvent, les professionnels se retrouvent démunis face à l'expression des émotions des personnes âgées : que faire quand quelqu'un pleure ? Faut-il dire quelque chose ? Faut-il faire voir à l'autre le bon côté des choses ? Dans quelle mesure est-il bon de rassurer quelqu'un ? Comment être plus à l'aise avec les émotions ? La formation est destinée à répondre au désarroi des divers professionnels face aux émotions, à l'apparente absence d'émotion ou à la « violence » des résidents âgés.

### Contenu

- Comprendre ce qui se joue dans l'expression des émotions.
- Pour les professionnels, quelles réactions possibles face à l'expression de la souffrance d'un résident.
- La question particulière de l'écoute : compétences en jeu, limites à l'écoute, passer le relais à un professionnel de l'écoute, distinguer l'écoute de la psychothérapie.
- La violence exprimée par les résidents : en comprendre la signification, réaliser ce que cela peut impliquer en soi et prendre distance.

La formation parcourt, par l'analyse de situations vécues par les participants, l'étendue des réactions possibles, de la fermeté à la compréhension.

### Public cible

Tous les professionnels de l'accompagnement des personnes âgées, à domicile et en institution.

### Agrément et quota



Agrément de formation continue pour les directeurs de MR et MRS par l'AVIQ (sur demande)



Agrément de formation continue pour les directeurs de MR et MRS par la COCOM



Formation spécialement adaptée au titre de la formation permanente relative aux soins gériatriques (A.M. du 9/04/2017) – Sciences Humaines et sociales, relation entre le soignant et le patient.



Formation spécialement adaptée au titre de la formation permanente en santé mentale et psychiatrie (A.M. du 24/04/2013) – Sciences infirmières, principes de communication, de relation d'aide et thérapeutique (connaissance de soi)

## 6. Des activités porteuses de sens pour tous ?

Sur votre site:  
785 euros/ max 15 pers

### Objectifs

La question du rôle et de l'animation au sein des institutions d'hébergement des personnes âgées ou à domicile, surtout dans le contexte de dépendance et de polypathologie que nous connaissons aujourd'hui, est fréquemment posée tant par les professionnels de l'animation ou de l'accompagnement que par les directions ou les familles.

Cette formation a pour objectif d'y réfléchir et de questionner ces notions d'animation et d'activité en lien avec les valeurs de respect, de considération, d'individualité, de préservation des acquis ... et de plaisir ! Elle aidera les professionnels à comprendre les besoins, les envies et les possibles des uns et des autres afin de construire, à domicile ou en institution, un quotidien qui ait du sens ... parfois tout simplement en se fondant sur le bon sens !

### Contenu

- Notion d'état d'esprit : le nôtre et le leur ! L'impact qu'il peut avoir.
- Qu'est-ce qui nous pousse, nous donne envie de faire une activité, d'être occupé ?
- Importance de notre regard sur la personne au vieillissement cognitif difficile et du vocabulaire utilisé.
- Quelques notions théoriques : projet de vie institutionnel, projet de vie personnalisé, indépendance / autonomie, les mémoires.
- Proposer une activité et comprendre les refus.
- Les 10 clés pour une activité.
- Comment choisir une activité ?
- Exercices : partage d'idées et analyse d'une situation.

### Public cible

Tous les professionnels des maisons de repos et particulièrement le personnel d'animation

### Agrément et quota



Agrément de formation continue pour les directeurs de MR et MRS par l'AVIQ (sur demande)



Agrément de formation continue pour les directeurs de MR et MRS par la COCOM



Formation spécialement adaptée au titre de la formation permanente relative aux soins gériatriques (A.M. du 9/04/2017) – Sciences Humaines et sociales, relation entre le soignant et le patient.

## 7. Manger quand on est âgé.



### Formation en 2 journées - in situ et formation ouverte

2 JOURS

#### Objectifs

Les objectifs de cette formation sont de comprendre les différents enjeux liés aux repas pour respecter les besoins des résidents liés à l'alimentation, de créer de la cohésion au sein des équipes autour des repas puis de réfléchir à une organisation cohérente à ce niveau. Le but ultime est de permettre que le repas devienne un moment de plaisir pour tous (résidents et soignants) afin qu'il puisse remplir ses différents rôles.

#### Contenu

##### Journée 1 : Le vécu du repas

- Mises en bouche.
- Définition du repas et croyances : pourquoi s'alimente-t-on ? – lien avec notre propre fonctionnement alimentaire.
- Comprendre le vécu du repas sur base des 6 valeurs de l'accompagnement :
  - Repas et santé : les aspects nutritionnels, la médication, la déglutition, l'anorexie ;
  - Repas et indépendance : les capacités physiques, l'aide subsidiaire et graduelle, le positionnement, les aides techniques, le matériel, l'adaptation des textures ;
  - Repas et autonomie : les choix alimentaires, les horaires – refuser de manger ;
  - Repas et individualité : choix, histoire, plaisir, rythme – impératifs collectifs ;
  - Repas et dignité : lieu, vaisselle, communication, propreté ;
  - Repas et pudeur / intimité – repas et liens sociaux / partage – l'anxiété amenée par le groupe.

2 jours  
sur votre site:  
1570 euros  
Max 15 pers

##### Journée 2 : L'organisation et la pratique

- Organiser les repas : Une question de lieu : où mange-t-on ? avec qui ? Une question de professionnels : qui sert au restaurant ?
- Question de communication : entre les différents intervenants.
- Question d'attitude : Comment favoriser cette indépendance et cette autonomie lors des repas ?
- Positionnement du professionnel pour aider quelqu'un ? Comment proposer son aide ? Quand proposer son aide
- La place des familles et des bénévoles.

#### Public cible

- Les professionnels du soin aux personnes âgées et de l'hôtellerie, à domicile et en institution.



**Pour les MR/MRS du secteur privé** : se donne en formation ouverte VIA LE FONDS SECTORIEL FE-BI UNIQUEMENT – participation gratuite - à Liège (Grivegnée) et à Namur – contactez le fonds via [formationpersonnesagees@fe-bi.org](mailto:formationpersonnesagees@fe-bi.org). Ce module peut également être gratuitement délivré sur votre site.

**POUR TOUS** : peut être commandé sur votre site au tarif de 1570 euros pour 15 personnes

## Agrément et quota



Agrément de formation continue pour les directeurs de MR et MRS par l'AVIQ (sur demande)



Agrément de formation continue pour les directeurs de MR et MRS par la COCOM



Formation spécialement adaptée au titre de la formation permanente relative aux soins gériatriques (A.M. du 9/04/2017) – Sciences Humaines et sociales, relation entre le soignant et le patient.

## 8. La toilette autrement : faire d'un moment d'hygiène un moment de bien-être.

Sur votre site:  
785 euros/ max 15 pers

### Objectifs

La toilette est souvent envisagée comme un acte banal par les professionnels, et pourtant, ce moment est riche d'enjeux et de challenges ; il peut devenir un levier de mieux-être et de communication pour tous. Cette formation vise tout d'abord à apporter des clés de compréhension de la manière dont les personnes âgées vivent la toilette. Ensuite, elle a pour objectifs de rendre à ce moment sa place dans le développement du bien-être de chacun, résidents comme soignants, en mettant en avant les valeurs de l'accompagnement et en introduisant le toucher comme outil de bien-être, de rencontre et de détente. Ceci permettra d'apporter un nouvel éclairage de ce moment de soins particulier et amener cette conscience dans d'autres situations concrètes.

### Contenu

- Réflexions autour des pratiques des participants.
- Le moment de la toilette, vécu de chacun et représentations.
- Réflexions sur ce que le moment de la toilette pourrait être et mise en lien avec les valeurs de l'accompagnement.
- Intégration de cette réflexion dans le cadre institutionnel.
- Particularités pour les personnes vivant des difficultés cognitives.
- Quelques notions théoriques : communication, proxémies
- Introduction au toucher
- Pratiquement ? Expérimentations

Cette formation se combine idéalement avec la formation « Un toucher conscient pour des soins plus humains en institution »

### Public cible

Les professionnels du soin aux personnes âgées, à domicile et en institution.

### Agrément et quota



Agrément de formation continue pour les directeurs de MR et MRS par l'AVIQ (sur demande)

Agrément de formation continue pour les directeurs de MR et MRS par la COCOM

Formation spécialement adaptée au titre de la formation permanente relative aux soins gériatriques (A.M. du 9/04/2017) – Sciences Humaines et sociales, relation entre le soignant et le patient.

## 9. Un toucher plus conscient pour des soins plus humains.

Sur votre site:  
785 euros/ max 15 pers

### Objectifs

Le personnel de soins au sens large est amené, quotidiennement, à entrer en contact par le toucher avec les personnes âgées qu'il accompagne (soins d'hygiène, soins infirmiers, soins kiné et ergo, etc.). Le toucher n'est pas anodin, il est langage et véhicule des messages (conscients ou non, choisis ou non). L'objectif de cette formation est d'en prendre conscience afin d'apporter dans nos soins, dans nos approches, la présence nécessaire au bien-être des personnes âgées qui sont d'abord des personnes avant tout, le besoin d'être, de se positionner et d'être abordées comme sujet et non comme objet ou comme un corps malade ou fragile. Les participants repartiront avec une prise de conscience, un recul et une nouvelle pratique du toucher dans leurs métiers respectifs.

### Contenu

- Exercices pratiques pour faire émerger les notions clés et prendre conscience de son toucher.
- Les notions de présence et de relation.
- La présence dans le toucher ... ou l'absence de présence.
- Le toucher au quotidien dans les différents métiers du soin.
- Conséquences sur les personnes âgées aux niveaux psychologiques, physiques et fonctionnels.
- Exercices / mises en situation.

### Public cible

Les professionnels du soin aux personnes âgées, à domicile et en institution.

### Agrément et quota



Agrément de formation continue pour les directeurs de MR et MRS par l'AVIQ (sur demande)

Agrément de formation continue pour les directeurs de MR et MRS par la COCOM

Formation spécialement adaptée au titre de la formation permanente relative aux soins gériatriques (A.M. du 9/04/2017) – Sciences Humaines et sociales, relation entre le soignant et le patient.



## 10. Accompagner la vie affective et sexuelle des résidents en institution.

Sur votre site:  
785 euros/ max 15 pers

### Objectifs

Cette formation a tout d'abord pour objectif d'amener les participants à prendre conscience de leurs propres représentations et comprendre que celles-ci risquent d'avoir un impact sur la vie des résidents accompagnés au quotidien. Ensuite, elle permettra de mettre en place les meilleures conditions possibles pour que chacun poursuive sa vie, y compris dans ce qu'elle a de plus intime ; amenant les participants à accepter de ne pas tout savoir, de ne pas tout contrôler et à agir de manière cohérente et éthique.

### Contenu

- Apports théoriques sur les stéréotypes, la sexualité des personnes âgées, avec une emphase sur celles vivant un vieillissement cognitif difficile et le vécu de l'intimité au grand âge.
- Réflexions et apports sur les freins à la liberté affective et à l'intimité des résidents.
- Ces points seront ensuite complétés par des réflexions et des échanges autour de l'influence de nos pratiques, sur base de cas concrets vécus par les participants.
- Apports et partages de pistes d'action soutenant la vie affective et sexuelle des résidents.

### Public cible

Tous les professionnels des maisons de repos

### Agrément et quota



Agrément de formation continue pour les directeurs de MR et MRS par l'AVIQ (sur demande)



Agrément de formation continue pour les directeurs de MR et MRS par la COCOM



Formation spécialement adaptée au titre de la formation permanente relative aux soins gériatriques (A.M. du 9/04/2017) – Sciences sociales et humaines, gérontologie.

## 11. La contention : la dernière alternative de soin.

Sur votre site:  
785 euros/ max 15 pers

### Objectifs

Cette formation a pour but principal de soutenir les professionnels du milieu institutionnel dans une politique de réduction de la contention via l'acceptation des comportements différents, la prise de risques et l'usage d'alternatives. Elle donne aussi aux professionnels une information complète sur les types de contentions et leurs risques.

Dans les situations ultimes où elle s'avèrerait nécessaire, la mise en place et les balises d'une procédure d'utilisation des contentions seront également présentées et mises en pratique par les participants en lien avec leur vécu de situations critiques.

### Contenu

- Ancrage dans le vécu des participants.
- Base légale, définition de la contention et analyse.
- Les motifs : les difficultés quotidiennes qui amènent à utiliser la contention, les dérives et les motifs restrictifs légaux d'usage.
- Les risques et effets secondaires et le vécu des professionnels.
- Le débat éthique autour de la contention, sécurité, responsabilité, risques et liberté.
- La procédure décisionnelle légale et son suivi.
- La place de la famille.
- La recherche des causes et les solutions alternatives.

### Public cible

Tous les professionnels des maisons de repos

### Agrément et quota



Agrément de formation continue pour les directeurs de MR et MRS par l'AVIQ (sur demande)



Agrément de formation continue pour les directeurs de MR et MRS par la COCOM



Formation spécialement adaptée au titre de la formation permanente relative aux soins gériatriques (A.M. du 9/04/2017) – Sciences Humaines et sociales, relation entre le soignant et le patient / Droit et législation spécifique

## 12. Pour un accompagnement bientraitant de tous la nuit.

### Objectifs

L'objectif global de la formation est de soutenir les professionnels travaillant la nuit dans un accompagnement bientraitant des résidents et d'eux-mêmes.

Plus concrètement, elle poursuit les objectifs de permettre à des personnes qui travaillent généralement seules ou à deux voire trois, de se rencontrer, d'offrir un moment d'expression, d'écoute et de partage des ressentis et des difficultés vécues par chacun. Elle permet encore de partager, de réfléchir et d'affiner les ressources trouvées par chacun mais aussi d'y appliquer un regard éthique et d'y apporter un éclairage théorique.

Sur votre site:  
785 euros/ max 15 pers

### Contenu

Cette formation abordera différents thèmes traditionnellement rencontrés par les soignants de nuit, sous des angles réglementaires, organisationnels, éthiques et psychologiques. Et tout particulièrement ces thèmes qui sont difficiles pour les équipes de nuit mais sous l'angle de : comment les gérer quand je suis seul la nuit ? Sur base de quelle ligne directrice ? Comment aller plus loin avec mes collègues de jour ? Quels outils peut-on mettre en place pour une cohérence d'accompagnement jour/nuit et de veilleuse en veilleuse ? Un regard plus large et transversal sera amené afin de guider nos pratiques :

- La bienveillance et ses valeurs, et comment les mettre en place.
- Le projet institutionnel.
- Le plan d'accompagnement personnalisé.
- Une méthode de résolution de problèmes en équipe.
- L'interdisciplinarité, ses atouts et ses difficultés d'opérationnalisation la nuit.

### Public cible

Tous les professionnels de l'accompagnement des personnes âgées en institution et principalement les professionnels travaillant la nuit.

### Agrément et quota



Agrément de formation continue pour les directeurs de MR et MRS par l'AVIQ (sur demande)



Agrément de formation continue pour les directeurs de MR et MRS par la COCOM



Formation spécialement adaptée au titre de la formation permanente relative aux soins gériatriques (A.M. du 9/04/2017) – Sciences Humaines et sociales, relation entre le soignant et le patient.

### 13. Quand la psychiatrie s'invite en maison de repos et à domicile.

#### Objectifs

La récente réforme du secteur, (réforme 107), qui vise à la prise en charge de la personne malade dans son milieu de vie, quel qu'il soit, confronte les professionnels de l'institution et du domicile à la psychiatrie. Face à ces publics différents, les connaissances et outils et mécanismes traditionnels sont inadaptés et laissent tout le monde en souffrance.

Cette formation vise donc à outiller les professionnels à un accompagnement adéquat et respectueux des personnes âgées aux profils psychiatriques

Sur votre site:  
785 euros/ max 15 pers

#### Contenu

- Ancrage dans le vécu des participants.
- La réforme 107.
- Présentation des pathologies psychiatriques et en particulier la schizophrénie (définition, symptômes, traitement).
- Comprendre et agir face aux comportements qui perturbent.
- Pistes de travail avec les familles.
- Des pistes concrètes sur le terrain.

#### Public cible

Tous les professionnels de l'accompagnement des personnes âgées, à domicile et en institution

#### Agrément et quota

Formation spécialement adaptée au titre de la formation permanente en santé mentale et psychiatrie (A.M. du 24/04/2013) – Sciences biomédicales, psychopathologie de l'adulte et de la personne âgée.



Agrément de formation continue pour les directeurs de MR et MRS par l'AVIQ (sur demande)



Agrément de formation continue pour les directeurs de MR et MRS par la COCOM



Formation spécialement adaptée au titre de la formation permanente en santé mentale et psychiatrie (A.M. du 24/04/2013) – Sciences biomédicales, psychopathologie de l'adulte et de la personne âgée.

## 14. Quand la psychiatrie s'invite dans le monde du vieillissement.



2 jours  
sur votre site:  
1570 euros  
Max 15 pers

### Objectifs

Suite à la réforme 107, de nombreux patients atteints de pathologies psychiatriques qui vieillissent sont amenés à quitter leurs institutions et arrivent en maison de repos ou reviennent à domicile. Face à ces nouveaux résidents, les professionnels de l'accompagnement des personnes âgées se retrouvent souvent démunis. Même formés comme soignants, ils ne sont pas spécialement outillés pour accompagner les pathologies psychiatriques, leurs mécanismes habituels ne sont pas adaptés. S'en suivent des mises en échec douloureuses pour tous, de la peur, des mécanismes d'évitement, de l'épuisement et de nombreuses absences de travailleurs. De plus, certains comportements évoquent ceux des personnes âgées au vieillissement cognitif difficile, et pour de nombreux soignants, il n'est pas facile de faire la différence. Cette formation a donc pour objectif de différencier les personnes âgées à profil psychiatrique de celles qui développent un vieillissement plus difficile au niveau cognitif (sans supplanter la formation de base ou d'approfondissement en désorientation); d'apporter suffisamment de notions concernant les pathologies psychiatriques classiques pour que les participants à la formation arrivent à les identifier et à savoir comment agir au mieux face à toutes les personnes âgées accompagnées, entre le respect de la liberté individuelle, l'attention à porter à l'éventuelle pathologie et les soins à y apporter et le cadre à imposer à une personne ayant un trouble psychiatrique.

### Contenu

#### Journée 1 : Les pathologies psychiatriques

- Ancrage et récolte de situations vécues par les participants
- Histoire de la psychiatrie jusqu'à la réforme 107 et ses implications
- Apports théoriques ancrés dans les situations vécues sur les grandes pathologies psychiatriques :
  - ➔ Dépression / Nevroses /angoisses/ Phobies / Parkinson / Syndrome de Korsakoff / Schizophrénie
- Développement de pratiques pour mieux accompagner chaque situation



2 JOURS

#### Journée 2 : Différencier la psychiatrie des difficultés cognitives

- Apport de connaissances théoriques de base sur le vieillissement cognitif difficile dans une approche multidimensionnelle et en différenciation avec les pathologies psychiatriques : lésions et difficultés ; capacités préservées
- Sur base de situations : pistes de différenciation des pathologies psychiatriques versus le vieillissement cognitif difficile
- Les comportements vécus de manière difficile : éclairage théorique multidimensionnel et mises en pratiques



## Public cible

Les professionnels du soin aux personnes âgées, à domicile et en institution.

## Agrément et quota



Agrément de formation continue pour les directeurs de MR et MRS par l'AVIQU (sur demande)



Agrément de formation continue pour les directeurs de MR et MRS par la COCOM



Formation spécialement adaptée au titre de la formation permanente en santé mentale et psychiatrie (A.M. du 24/04/2013) – Sciences biomédicales, psychopathologie de l'adulte et de la personne âgée.

**Pour les MR/MRS du secteur privé** : se donne en formation ouverte VIA LE FONDS SECTORIEL FE-BI UNIQUEMENT – participation gratuite - à Liège (Grivegnée) et à Namur – contactez le fonds via [formationpersonnesagees@fe-bi.org](mailto:formationpersonnesagees@fe-bi.org). Ce module peut également être gratuitement délivré sur votre site.

**POUR TOUS** : peut être commandé sur votre site au tarif de 1570 euros pour 15 personnes

## 15. Mieux cerner la psychiatrie pour le personnel non-soignant.

**2 JOURS****2 jours  
sur votre site:  
1570 euros  
Max 15 pers**

### Objectifs

Les professionnels non-soignants qui côtoient les personnes âgées se retrouvent tout à fait démunis face à certains comportements : ils ne les comprennent pas, ne savent pas comment réagir, en ont peur, et développent parfois des réponses qui empirent la situation. Sans avoir l'objectif d'en faire des professionnels du soin, cette formation en 2 jours va faire le point sur et différencier les pathologies psychiatriques des difficultés cognitives pouvant survenir dans le vieillissement. Mieux cerner ce qui se passe, d'où viennent ces différents comportements, ce qu'ils nous disent et comment accompagner au mieux dans mon rôle quel qu'il soit, tels sont les objectifs de cette formation.

### Contenu

#### Jour 1 : Le cadre de la formation

- Récolte de situations vécues par les participants.
- Evocation des difficultés, des ressentis et des manières d'agir qui en découlent.
- Premières pistes de différenciation des pathologies psychiatriques versus le vieillissement cognitif difficile.
- Quelques apports théoriques de base sur le vieillissement cognitif difficile dans une approche multidimensionnelle.
- Les comportements vécus de manière difficile : éclairage théorique sur toutes les causes possibles et mises en pratiques.
- Que faire en clair et quand référer aux soignants.
- En particulier, comment communiquer.

#### Jour 2 : Quelques apports théoriques ancrés dans les situations vécues sur les grandes pathologies psychiatriques :

- Dépression – Névroses – Angoisses – Phobies – Parkinson - Syndrome de Korsakoff - Schizophrénie
- Développement de pratiques pour mieux accompagner chaque situation
- Que faire en clair et quand référer aux soignants ?
- En particulier, comment communiquer ?

### Public cible

Les professionnels non-soignants

**Pour les MR/MRS du secteur privé** : se donne en formation ouverte VIA LE FONDS SECTORIEL FE-BI UNIQUEMENT – participation gratuite - à Liège (Grivegnée) et à Namur – contactez le fonds via [formationpersonnesagees@fe-bi.org](mailto:formationpersonnesagees@fe-bi.org). Ce module peut également être gratuitement délivré sur votre site.

**POUR TOUS** : peut être commandé sur votre site au tarif de 1570 euros pour 15 personnes

## 16. Suicide et dépression.



En collaboration avec Un pass dans l'impasse

2 JOURS

2 jours  
sur votre site:  
1570 euros  
Max 15 pers

### Jour 1 : Dépression et vieillissement : comprendre pour mieux accompagner

#### Objectifs

- Se familiariser avec le processus de vieillissement et les enjeux qui en découlent.
- Comprendre les liens entre les plaintes somatiques de la personne âgée et la dépression.
- Découvrir comment agit la dépression.
- Développer les compétences nécessaires pour :
  - Identifier les facteurs de risque ;
  - Repérer une personne âgée en dépression ;
  - Soutenir et accompagner la personne âgée en dépression selon les ressources et limites de sa fonction.

#### Contenu

La première journée de formation commencera par aborder la question de la santé mentale chez les personnes âgées et ce, afin d'introduire les thématiques de la dépression et du suicide dans le vieillissement. La première journée ciblera plus spécifiquement la première thématique alors que la seconde journée laissera la place à la question du suicide.

Les participants pourront à l'issue de la première partie de la formation comprendre les liens étroits qu'entretiennent les plaintes somatiques et la dépression chez les personnes âgées. Ils seront également sensibilisés aux différents critères sur lesquels se basent les médecins pour poser un diagnostic de dépression. Ils pourront identifier les facteurs de risque spécifiques à la dépression des personnes âgées. La présentation des moyens thérapeutiques médicamenteux et non-médicamenteux permettra d'ouvrir les pistes d'action pratique que les participants pourront développer pour soutenir et accompagner les personnes âgées présentant une dépression.



## Jour 2 : Le suicide des personnes âgées : points de repères

### Objectifs

- Prendre conscience de ses représentations et de son vécu personnel par rapport au suicide.
- Appréhender la phénoménologie du suicide chez la personne âgée en prenant connaissance de son vécu, du processus suicidaire et des données épidémiologiques.
- Repérer une personne âgée en crise suicidaire.
- Identifier les attitudes à adopter et les pièges à éviter face à une personne âgée suicidaire tout en :
  - Evaluant le potentiel suicidaire ;
  - Favorisant l'espoir de la personne âgée suicidaire.

### Contenu

Cette journée de formation fournira aux participants des repères essentiels tant théoriques, pratiques que personnels pour « poser les premiers gestes » face à des situations en lien avec la problématique du suicide auprès des personnes âgées.

### Public cible

Tout professionnel, intervenant psycho-médico-social, au domicile ou en institution accompagnant des personnes âgées.

### Agrément et quota



Agrément de formation continue pour les directeurs de MR et MRS par l'AVIQ (sur demande)



Agrément de formation continue pour les directeurs de MR et MRS par la COCOM



Formation spécialement adaptée au titre de la formation permanente relative aux soins gériatriques (A.M. du 9/04/2017) – Sciences Humaines et sociales, relation entre le soignant et le patient.



Formation spécialement adaptée au titre de la formation permanente en santé mentale et psychiatrie (A.M. du 24/04/2013) – Sciences biomédicales, psychopathologie de l'adulte et de la personne âgée.

## 17. Parler de la mort en institution.

Sur votre site:  
785 euros/ max 15 pers

### Objectifs

L'objectif principal de cette formation est d'accorder une place au sujet encore tabou de la fin de vie en maison de repos.

Sous-jacents à cet objectif global, la formation ambitionne d'aider les participants à y voir plus clair et à faire la distinction entre les notions de soins palliatifs, euthanasie, fin de vie, déclarations anticipées, etc. Un deuxième sous-objectif est de permettre l'expression des questions, des peurs et des divers ressentis autour de la fin de vie, comprendre la volonté de finir sa vie, en lien avec les contextes culturels des participants ; en troisième lieu, investiguer ce que cache une demande de mort, pour conclure avec un dernier objectif : partager des pistes pour des rituels et une place autour des fins de vie pour les professionnels présents à la formation.

### Contenu

- Ancrage dans le vécu des participants.
- Débat et éclairages théoriques sur la vieillesse, la mort, le droit de se donner la mort ou de se faire donner la mort, la considération culturelle pour les personnes âgées, etc.
- Que cache une demande de mort ? Eclairages psychologiques.
- Eclairages plus approfondis sur :
  - Les soins palliatifs c'est quoi ?
  - L'euthanasie ? Cadre légal belge ;
  - Les déclarations anticipées.
- La place de la mort en MR : quelles pratiques et quels rituels dans vos lieux de travail.
- Mes émotions face à la fin de vie et les protections que je mets en place : les déceler pour agir en conscience.
- Comment, dans ma profession, je peux être présent aux personnes en fin de vie ?

### Public cible

Tous les professionnels des maisons de repos

### Agrément et quota



Agrément de formation continue pour les directeurs de MR et MRS par l'AVIQ (sur demande)



Agrément de formation continue pour les directeurs de MR et MRS par la COCOM



Formation spécialement adaptée au titre de la formation permanente relative aux soins gériatriques (A.M. du 9/04/2017) – Sciences Humaines et sociales, relation entre le soignant et le patient.

## 18. Les enjeux de la relation personnes âgées, familles et professionnels.

Sur votre site:  
785 euros/ max 15 pers

### Objectifs

La formation vise à donner des repères pour mieux comprendre les enjeux de la relation formée par le triangle « personne âgée/familles/professionnels » et créer un partenariat durable où chacun a sa place. Elle se base sur l'expérience des participants pour amener quelques notions systémiques utiles à la pratique ; elle propose des mises en situations concrètes et met en lumière des outils institutionnels préventifs ou curatifs que les participants peuvent déployer dans leur contexte professionnel.

### Contenu

- Ancrage dans le vécu des participants.
- Les 3 pointes du triangle : travail de définition et de réflexion sur l'identité et les attentes des 3 acteurs.
- Décortiquer les côtés du triangle :
  - Les relations professionnels – résidents
  - Les relations professionnels – familles
  - Les relations familles - résidents
- Le triangle : comment ces vécus et ces attentes se rencontrent ? Quelles difficultés ?
- Le moment clé de l'entrée en maison de repos : vécu des personnes âgées et de leurs proches.
- Les sujets qui divisent (fin de vie, alimentation artificielle, contention, sexualité, boisson, etc.) : comment les gérer ?
- En pratique, quels outils pour donner une place aux familles et créer un partenariat durable ?
  - Des manières d'être ;
  - Des outils : un cadre, des outils légaux et des propositions.

### Public cible

Tous les professionnels des maisons de repos

### Agrément et quota



Agrément de formation continue pour les directeurs de MR et MRS par l'AVIQU (sur demande)



Agrément de formation continue pour les directeurs de MR et MRS par la COCOM



Formation spécialement adaptée au titre de la formation permanente relative aux soins gériatriques (A.M. du 9/04/2017) – Sciences Humaines et sociales, relation entre le soignant et le patient.

## 19. Comprendre et désamorcer l'agressivité des proches et des résidents

Sur votre site:  
785 euros/ max 15 pers

### Objectifs

Si vous avez l'habitude d'entendre les plaintes de vos collaborateurs sur « ces familles qui râlent tout le temps », si vous entendez aussi chez ces derniers des réponses du type « Je ne sais pas, je n'étais pas de service », si vous faites face à un nombre important de plaintes, si vos équipes se sentent démunies face aux familles qui sont dans la revendication, cette formation est pour vous et vos équipes !

Elle leur permettra de mieux comprendre le vécu et les attentes des différents acteurs qui se rencontrent dans le microcosme de la maison de repos : familles, avec leur culpabilité et leurs craintes pour leur proche ; personnes âgées, avec leur vision de la maison de repos, et professionnels, avec la vision qu'ils ont du soignant idéal. Après cette prise de conscience, elle les outillera pour désamorcer les conflits potentiels, savoir entendre une critique sans la prendre personnellement et choisir les réponses qui apaisent plutôt que celles qui enflamment.

### Contenu

- Le triangle professionnels, personnes âgées et résidents : travail de définition et de réflexion sur l'identité et les attentes des 3 acteurs.
  - Les résidents : arrivée en maison de repos, vécu de la dépendance, valeurs générationnelles, attentes
  - Les proches et leur ambivalence face à l'aide professionnelle.
  - Les professionnels en MR aujourd'hui : identité, rôle, attentes, posture.
- Les relations entre ces différents protagonistes
- Les incompréhensions et facteurs de discorde
- Communiquer et gérer les conflits
  - Les bugs de la communication : différencier observation et interprétation
  - Réagir face à la critique
  - La place des émotions
  - Quelles réponses adéquates ? Travail sur des situations vécues

### Public cible

Tous les professionnels des maisons de repos

### Agrément et quota



Agrément de formation continue pour les directeurs de MR et MRS par l'AVIQ (sur demande)



Agrément de formation continue pour les directeurs de MR et MRS par la COCOM



Formation spécialement adaptée au titre de la formation permanente relative aux soins gériatriques (A.M. du 9/04/2017) – Sciences Humaines et sociales, relation entre le soignant et le patient.

## 20. Questionner les limites de l'accompagnement à domicile

### Objectifs

Sur votre site:  
785 euros/ max 15 pers

Cette formation, destinée aux assistants sociaux de services d'aide à domicile ou de coordination, a pour objectif de questionner « la fin du maintien à domicile » dans le grand âge et à élargir nos horizons. La fin pour quoi ? Pour quoi ? Au nom de quoi ? Elle nous amène à prendre du recul sur notre travail au quotidien et à porter un regard éthique sur nos pratiques, à questionner fragilité et vulnérabilité versus résilience

### Contenu

- Contextualisation : où vivent les personnes âgées ?
- Histoire du « maintien à domicile »
- Ancrage dans nos réalités.
- Pourquoi accompagner à domicile ? Les risques et fragilités aux niveaux :
  - Personnel ;
  - De l'entourage proche ;
  - Des professionnels ;
  - De l'environnement.
- Sur quoi baser mon accompagnement ? Les ressources et adaptations possibles aux niveaux :
  - Personnel ;
  - De l'entourage proche ;
  - Des professionnels ;
  - De l'environnement.
- Des limites pour qui ?
- Le vécu de l'aide par les professionnels concernés, le sentiment de responsabilité et les difficultés à arrêter un suivi.

### Public cible

Assistants sociaux des services d'aide à domicile

## 21. Entre domicile et institution, décrypter le paysage de l'accompagnement des personnes âgées.

Sur votre site:  
785 euros/ max 15 pers

### Objectifs

Au cours des accompagnements à domicile, les aides familiales et gardes malades sont fréquemment confrontées à des questions de la part des bénéficiaires et de leurs proches, à des décisions prises, à des allers-retours sur le sujet de la maison de repos. Même s'il ne rentre pas dans leurs fonctions de prendre elles-mêmes des contacts ou des décisions, elles se sentent souvent démunies par leur méconnaissance des options en balance. Au-delà des frontières de territoire ou des moments d'action, il est intéressant pour tous ces professionnels de connaître l'ensemble de l'offre potentielle. Cette formation présente tout en le questionnant le paysage de l'accompagnement des personnes âgées. Elle éclaire les professionnels du domicile sur les acteurs et services potentiels, présents conjointement ou postérieurement à l'aide à domicile. Elle leur permettra de situer chaque option dans l'ensemble, d'en définir atouts et points faibles afin de les aider à soutenir les réflexions de leurs bénéficiaires.

### Contenu

- Vieillir dans notre pays : réalité démographique et vision sociétale.
- Les besoins des personnes âgées : de la pyramide à la rosace, comment identifier les priorités ?
- L'offre en termes d'aide à domicile : points forts et points faibles.
- Les intervenants libéraux : médecin, infirmiers, kiné, etc.
- Les répit ou ressourcement : à domicile et en institution, de journée, de nuit ou sur plusieurs jours.
- Le court séjour en institution.
- Le long séjour en institution : MR/ MRS / cantous, petites unités de vie, etc.
- Les soins palliatifs à domicile.
- Mon rôle de professionnel du domicile par rapport à ce sujet.

### Public cible

Professionnels de l'aide à domicile (aides familiales, gardes à domicile)

## 22. L'approche palliative au quotidien : soulager et accompagner la fin de vie

Sur votre site:  
785 euros/ max 15 pers

### Objectifs

Cette formation pose les bases des soins palliatifs en maison de repos ou à domicile et s'adresse à tous les intervenants potentiels. Elle les amène à savoir différencier les soins palliatifs et l'euthanasie, l'acharnement thérapeutique, l'abandon thérapeutique, les soins de confort, autant de notions souvent confondues et très émotionnelles. Elle va apprendre aux professionnels à ne pas craindre la mort, à savoir apporter soulagement physique et psychique à celui qui souffre.

### Contenu

- Les soins palliatifs : histoire, définition, législation
- L'euthanasie : histoire, définition, législation
- Les fins de vie en maison de repos : pathologies mortelles les plus fréquentes
- La douleur : causes, manifestations, comment la mesurer et la soulager
- La bouche sèche : causes, comment la soulager
- Les soins de confort et le positionnement
- La présence et l'accompagnement réconfortant.

### Public cible

Tous les professionnels des maisons de repos

### Agrément et quota



Agrément de formation continue pour les directeurs de MR et MRS par l'AVIQ (sur demande)



Agrément de formation continue pour les directeurs de MR et MRS par la COCOM



Formation spécialement adaptée au titre de la formation permanente relative aux soins gériatriques (A.M. du 9/04/2017) – Sciences infirmières, Soins d'accompagnement de fin de vie et soins palliatifs.

## 23. Accompagner les proches lors des fins de vie.

Sur votre site:  
785 euros/ max 15 pers

### Objectifs

Si pour les professionnels, les notions de soins palliatifs, soins de confort, euthanasie, etc. sont source de confusion, c'est encore plus le cas pour les familles. Les lieux et les compétences sont aussi source de questionnement pour ces dernières : ne faudrait-il pas hospitaliser ? Mais que peut faire l'hôpital ? Quand faut-il arrêter le curatif ? L'alimentation ? Cette formation vise donc à clarifier ces notions, à aider les professionnels à comprendre le désarroi, la tristesse et parfois la colère des familles. Elle les outille pour aller vers eux dans ces moments difficiles, à leur accorder attention et écoute, et à leur donner une place active auprès de leur proche en fin de vie.

### Contenu

- Le vécu et les attentes des familles et des proches vis-à-vis des équipes au moment des fins de vie – répercussions sur les professionnels
- Les soins palliatifs : histoire, définition, législation
- L'euthanasie : histoire, définition, législation
- Le rôle de l'hôpital
- L'apport des équipes de soins palliatifs pour le mourant, ses proches, les équipes, avant et après le décès
- Hydratation et alimentation en fin de vie
- Une place active pour les proches en fin de vie

### Public cible

Tous les professionnels des maisons de repos

### Agrément et quota



Agrément de formation continue pour les directeurs de MR et MRS par l'AVIQ (sur demande)



Agrément de formation continue pour les directeurs de MR et MRS par la COCOM



Formation spécialement adaptée au titre de la formation permanente relative aux soins gériatriques (A.M. du 9/04/2017) – Sciences infirmières, Soins d'accompagnement de fin de vie et soins palliatifs.





# Approfondir la question du vieillessement cognitif difficile



LE BIEN  
VIEILLIR



## Approfondir la question du vieillissement cognitif difficile

	Intitulé	P
24	Vous avez dit « Alzheimer » ? Comprendre et accompagner les personnes âgées ayant des difficultés cognitives / formation « Désorientation – Base » Fe-Bi.	34
25	Vous avez dit « Agressivité » ? Comprendre les comportements des personnes âgées ayant des difficultés cognitives.	35
26	Accompagner au quotidien les personnes au vieillissement cognitif difficile.	36
27	Soutenir la communication avec des personnes en difficultés cognitives.	37
28	Comprendre et soutenir les proches d'une personne au vieillissement cognitif difficile.	38
29	Quels lieux de vie pour des personnes âgées au vieillissement cognitif plus difficile ?	39
30	DECODE : une méthode en équipe pour investiguer les comportements troublants.	40
31	« Désorientation – Training de 3 jours » en approfondissement de la base – Fe-Bi.	41

## 24. Vous avez dit « Alzheimer » ? Comprendre et accompagner les personnes âgées ayant des difficultés cognitives.

### Objectifs

Comprendre pour agir : cette formation concrétise cette devise. Pour accompagner les personnes au vieillissement cognitif difficile, ce qu'on appelle en général « maladie d'Alzheimer », nous pensons qu'il est nécessaire de comprendre les difficultés qu'elle implique, et ses impacts sur le fonctionnement de la personne concernée. Ce sont les objectifs de cette formation, avec un accent particulier sur le vécu des personnes qui en souffrent et de leurs proches.

### Contenu

- Comprendre ce qu'on appelle « maladie d'Alzheimer » et les débats actuels : maladie ? vieillissement cérébral plus compliqué ? Conséquences des différentes visions sur la manière dont j'accompagne les personnes concernées.
- Comprendre le fonctionnement de la personne concernée : impact des lésions cérébrales sur les systèmes de mémoire, la communication (compréhension et langage), la reconnaissance et l'usage des objets, l'orientation dans le temps et dans l'espace, etc. → capacités préservées et mises en difficulté.
- Illustrations et mises en pratiques sur base de situations vécues et de personnes rencontrées.
- Pistes d'action pour accompagner dans le respect en me basant sur les capacités préservées.

### Public cible

Tous les professionnels de l'accompagnement des personnes âgées, à domicile et en institution

### Agrément et quota



Agrément de formation continue pour les directeurs de MR et MRS par l'AVIQ (sur demande)



Agrément de formation continue pour les directeurs de MR et MRS par la COCOM



Formation spécialement adaptée au titre de la formation permanente relative aux soins gériatriques (A.M. du 9/04/2017) – Sciences biomédicales, psychopathologie gériatrique / Sciences Humaines et sociales, relation entre le soignant et le patient.

**Pour les MR/MRS du secteur privé** : se donne en formation ouverte VIA LE FONDS SECTORIEL FE-BI UNIQUEMENT – participation gratuite - à Liège (Grivegnée) et à Namur – contactez le fonds via [formationpersonnesagees@fe-bi.org](mailto:formationpersonnesagees@fe-bi.org). Ce module peut également être gratuitement délivré sur votre site.

**POUR TOUS** : peut être commandé sur votre site au tarif de 1570 euros pour 15 personnes



Sur votre site:  
785 euros/ max 15 pers

## 25. Vous avez dit « Agressivité » ? Comprendre les comportements des personnes âgées ayant des difficultés cognitives.

Sur votre site:  
785 euros/ max 15 pers

### Objectifs

Au quotidien, les professionnels qui accompagnent les personnes âgées à domicile ou en institution, sont souvent confrontés à des comportements, propos ou réactions qu'ils ne comprennent pas, dont ils ne parviennent pas à saisir l'origine, qui les troublent ou les mettent mal à l'aise. Ils peuvent se sentir agressés, frustrés voire incompetents face à ces comportements et réagir de manière maladroite. Ce qui bien souvent ne fait qu'aggraver la situation et nuit à la relation avec la personne âgée concernée. Cette formation a pour objectif de mettre en évidence une diversité de causes de ces comportements troublants bien au-delà du diagnostic de maladie d'Alzheimer. Elle outille les professionnels pour agir et communiquer autrement ; plus loin encore, elle leur donne du pouvoir pour agir en prévention des moments difficiles.

### Contenu

- Elargir notre vision des causes des comportements vécus difficilement par les proches et les professionnels.
- L'influence des contextes sociétaux et des lésions cérébrales sur les comportements.
- Une diversité de facteurs d'influence : découverte, mise en lien avec son vécu
- Analyse de situations vécues comme problématiques dans l'équipe à partir de ces facteurs de cause.
- Communiquer et accompagner dans le respect des souhaits des personnes concernées.

### Public cible

Tous les professionnels de l'accompagnement des personnes âgées, à domicile et en institution.

### Agrément et quota



Agrément de formation continue pour les directeurs de MR et MRS par l'AVIQ (sur demande)



Agrément de formation continue pour les directeurs de MR et MRS par la COCOM



Formation spécialement adaptée au titre de la formation permanente relative aux soins gériatriques (A.M. du 9/04/2017) – Sciences biomédicales, psychopathologie gériatrique / Sciences Humaines et sociales, relation entre le soignant et le patient.

## 26. Accompagner au quotidien les personnes au vieillissement cognitif difficile.

Sur votre site:  
785 euros/ max 15 pers

### Objectifs

La maison de repos est un lieu paradoxal où se mêlent, au quotidien, le fonctionnement des professionnels et la vie privée des résidents, 24h/24. 24h, c'est de nombreuses rencontres, de nombreux échanges mais aussi, pour les résidents, de multiples intrusions dans l'intimité. Ces dernières seront sans doute encore vécues plus difficilement par un résident présentant des difficultés cognitives. Comment dès lors, tout au long de notre accompagnement, soutenir les droits des résidents à la vie privée, à l'intimité, à la participation, à la dignité, etc. que ce soit lors des soins d'hygiène, des repas, des mises au lit, aux toilettes, etc... Comment garder le contact et faire du résident présentant des difficultés cognitives un réel partenaire au quotidien ?

### Contenu

- En résumé : comprendre le vieillissement cognitif difficile.
- L'impact de l'organisation et de la communication sur les personnes au vieillissement cognitif difficile.
- Questionnons nos pratiques au quotidien : l'organisation des toilettes, des repas et des mises aux toilettes : comment soutenir les capacités, l'autonomie et l'intimité et respecter le rythme des résidents dans un cadre collectif ? Exercices et partage.
- Pistes d'action personnelles et organisationnelles pour allier qualité de vie et collectivité.

### Public cible

Tous les professionnels des maisons de repos.

### Agrément et quota



Agrément de formation continue pour les directeurs de MR et MRS par l'AVIQ (sur demande)



Agrément de formation continue pour les directeurs de MR et MRS par la COCOM



Formation spécialement adaptée au titre de la formation permanente relative aux soins gériatriques (A.M. du 9/04/2017) – Sciences infirmières, organisation et administration des services spécialisés / Sciences sociales et humaines, communication et relation entre le soignant et le patient.

## 27. Soutenir la communication avec des personnes en difficultés cognitives.

### Objectifs

Sur votre site:  
785 euros/ max 15 pers

Cette formation s'adresse à tout professionnel amené à côtoyer des personnes âgées au vieillissement cognitif difficile. Tous, soignants et non-soignants, se retrouvent souvent fort démunis quant aux comportements à adopter en matière de communication. Que répondre, comment agir quand ce que nous dit une personne ne semble pas avoir de sens ? Faut-il la raisonner ? Faut-il « rentrer dans son jeu » ? L'objectif de cette formation est d'amener ces professionnels à mieux comprendre l'impact des lésions cérébrales sur les capacités de communication et de compréhension des personnes qui en sont atteintes. Ensuite, la formation leur apprend à développer des comportements adaptés de communication verbale et non verbale, soutenant une communication réciproque, une relation toujours possible même si certaines règles ont changé en cours de route.

### Contenu

- Impacts des troubles sur les contacts au quotidien : ce qui est difficile pour moi professionnel.
- Les représentations sur les maladies de type Alzheimer et apparentées.
- Les difficultés et capacités préservées : mémoire, raisonnement, communication verbale et non verbale, comportements...
- Comprendre le processus de communication, ses canaux et ses dysfonctionnements.
- Entendre la personne au vieillissement cognitif difficile à travers tous ses canaux de communication.
- Adapter la communication verbale via les mots et les phrases, le contenu et le sens.
- Savoir répondre à la désorientation, comprendre la personne et l'accompagner.
- Adapter la communication non verbale via le regard, le toucher, les postures et gestes qui apaisent.

### Public cible

Tous les professionnels de l'accompagnement des personnes âgées, à domicile et en institution

### Agrément et quota



Agrément de formation continue pour les directeurs de MR et MRS par l'AVIQ (sur demande)

Agrément de formation continue pour les directeurs de MR et MRS par la COCOM

G

Formation spécialement adaptée au titre de la formation permanente relative aux soins gériatriques (A.M. du 9/04/2017) – Sciences biomédicales, psychopathologie gériatrique / Sciences Humaines et sociales, relation entre le soignant et le patient

## 28. Comprendre et soutenir les proches d'une personne au vieillissement cognitif difficile.

### Objectifs

Sur votre site:  
785 euros/ max 15 pers

Qu'ils travaillent au domicile de bénéficiaires âgés ou au sein des institutions qui les hébergent, nombreux sont les professionnels qui relatent les difficultés importantes qu'ils rencontrent dans leurs « collaborations » avec les proches de ces bénéficiaires. Familles absentes, culpabilisées, vécues comme trop présentes ou envahissantes, la diversité des modes de relations entre les bénéficiaires et leurs proches a un impact certain sur la place des professionnels, leur rôle et leur vécu. Cette formation a pour objectif d'outiller les professionnels sur le vécu des aidants proches, leurs attentes, leurs besoins afin de leur permettre de développer des relations positives avec ceux-ci dans le but d'améliorer la qualité de vie des bénéficiaires eux-mêmes.

### Contenu

- Les aidants proches : identité des aidants proches, législation sur ce statut, profil des aidants, types de rôles et de tâches, historique des relations familiales aboutissant à ce rôle.
- Les apports de la relation d'aide : apports positifs et notion de fardeau objectif/subjectif, les facteurs d'influence du vécu de charge.
- Les besoins des aidants proches et les difficultés de la demande d'aide.
- Stratégies de coping : une diversité de manières de faire face aux difficultés.
- Collaborer avec les professionnels en jeu.
- Le moment de l'entrée en institution : attentes et enjeux du triangle résident, famille et professionnels.
- Outils pour faire une place aux proches et devancer les potentiels conflits.

### Public cible

Tous les professionnels de l'accompagnement des personnes âgées, à domicile et en institution

### Agrément et quota



Agrément de formation continue pour les directeurs de MR et MRS par l'AVIQ (sur demande)

Agrément de formation continue pour les directeurs de MR et MRS par la COCOM

G

Formation spécialement adaptée au titre de la formation permanente relative aux soins gériatriques (A.M. du 9/04/2017) – Sciences biomédicales, psychopathologie gériatrique / Sciences Humaines et sociales, relation entre le soignant et le patient.

## 29. Quels lieux de vie pour les personnes au vieillissement cognitif plus difficile ?

Sur votre site:  
785 euros/ max 15 pers

### Objectifs

Cette formation a pour objectif de cerner l'impact de l'aménagement de l'espace sur des personnes atteintes d'une maladie de type Alzheimer. Elle questionne les pratiques actuelles en termes d'hébergement et propose différentes illustrations. Séparation ou vivre ensemble, sécurité des services fermés ou liberté de sortie ; quels sont les avantages et les inconvénients de ces choix ... pour qui ... quels sont les risques et nos obligations ?

### Contenu

- Ancrage dans le vécu des participants.
- Environnement et vieillissement cognitif difficile : savoir ce qui est altéré et préservé avec les lésions cérébrales ainsi que les difficultés causées par l'environnement pour construire et aménager de manière plus adaptée.
- Rappel législatif sur les petites unités de vie.
- Des grands principes d'aménagement, fondements théoriques et illustration.
- De grandes questions à débattre : ouverture / fermeture ; hétérogénéité / homogénéité.
- Quelques illustrations d'ici et d'ailleurs, points forts et points faibles.

### Public cible

Tous les professionnels des maisons de repos, particulièrement les cadres et directeurs

### Agrément et quota



Agrément de formation continue pour les directeurs de MR et MRS par l'AVIQ (sur demande)



Agrément de formation continue pour les directeurs de MR et MRS par la COCOM



Formation spécialement adaptée au titre de la formation permanente relative aux soins gériatriques (A.M. du 9/04/2017) – Sciences Humaines et sociales, politique de santé en matière de soins aux personnes âgées.



### 30. DECODE : une méthode en équipe pour investiguer les comportements troublants.

**Attention uniquement en suivi de la formation : « Vous avez dit « agressivité » ? Les comportements troublants : causes et pistes d'action »**

Sur votre site:  
785 euros / max 15 pers

#### Objectifs

Si la formation « vous avez dit agressivité » a apporté un éclairage sur les facteurs de cause des comportements des personnes âgées au vieillissement cognitif difficile, cette formation DECODE va apprendre aux participants à utiliser une méthode de résolution de problème basée sur la réflexion en équipe, la recherche de causes diverses et de solutions potentielles, le test et l'évaluation des solutions choisies. Elle va ensuite outiller les participants pour insérer cette méthode et les solutions qui vont en découler dans le fonctionnement et l'organisation de l'équipe ou du service.

Cette formation fait le pari que, confrontées à ces situations problématiques dévoreuses de temps et d'énergie, les équipes sont prêtes à se mobiliser et ont la capacité de trouver des solutions porteuses pour tous.

#### Contenu

- Qu'est-ce qu'un problème ? Une situation problématique ?
- Présentation de l'outil DECODE, apports et objectifs pour les différents acteurs du service (personnes âgées, proches, professionnels).
- Lien avec les valeurs de l'accompagnement.
- Protocole d'usage de l'outil en équipe et apprentissage de chaque étape via des exercices pratiques.
- Outils d'évaluation de la décision prise et transfert au reste de l'équipe.
- La mise en place de réunions DECODE dans mon service/équipe.

#### Public cible

Tous les professionnels de l'accompagnement des personnes âgées, à domicile et en institution accompagnés obligatoirement d'un responsable d'équipe.

#### Agrément et quota



Agrément de formation continue pour les directeurs de MR et MRS par l'AVIQ (sur demande)



Agrément de formation continue pour les directeurs de MR et MRS par la COCOM



Formation spécialement adaptée au titre de la formation permanente relative aux soins gériatriques (A.M. du 9/04/2017) – Sciences Humaines et sociales, relation entre le soignant et le patient.

### 31. DESORIENTATION – TRAINING de 3 jours.

Attention uniquement en suivi de la formation de la base – Fe-Bi

3 JOURS

Jour 1 : Vous avez dit « agressivité » ?

Les comportements troublants : causes et pistes d'action

#### Objectifs

Au quotidien, les professionnels qui accompagnent les personnes âgées à domicile ou en institution, sont souvent confrontés à des comportements, propos ou réactions qu'ils ne comprennent pas, dont ils ne parviennent pas à saisir l'origine, qui les troublent ou les mettent mal à l'aise. Ils peuvent se sentir agressés, frustrés voire incompetents face à ces comportements et réagir de manière maladroite. Ce qui bien souvent ne fait qu'aggraver la situation et nuit à la relation avec la personne âgée concernée.

Cette formation a pour objectif de mettre en évidence une diversité de causes de ces comportements troublants bien au-delà du diagnostic de maladie d'Alzheimer. Elle outille les professionnels pour agir et communiquer autrement ; plus loin encore, elle leur donne du pouvoir pour agir en prévention des moments difficiles.

#### Contenu

- Elargir notre vision des causes des comportements vécus difficilement par les proches et les professionnels.
- Comprendre l'influence des contextes sociétaux et des lésions cérébrales.
- Découvrir une multitude de facteurs d'influence ; les investiguer, les comprendre et essayer de les ressentir.
- Donner du sens à ces facteurs de cause départ de situations vécues comme problématiques dans l'équipe.
- Communiquer et accompagner dans le respect des souhaits des personnes concernées.

Jour 2 : Accompagner au quotidien les personnes âgées au vieillissement cognitif difficile

#### Objectifs

La maison de repos est un lieu paradoxal où se mêlent, au quotidien, le fonctionnement des professionnels et la vie privée des résidents, 24h/24. Sur 24h, sont rendus possibles de nombreuses rencontres et de nombreux échanges mais aussi, pour les résidents, de multiples intrusions dans l'intimité. Ces dernières seront sans doute encore vécues plus difficilement par un résident présentant des difficultés cognitives. Comment dès lors, tout au long de notre accompagnement, soutenir les droits des résidents à la vie privée, à l'intimité, à la participation, à la dignité, etc. que ce soit lors des soins d'hygiène, des repas, des mises au lit, aux toilettes, etc. ? Comment garder le contact et faire du résident présentant des difficultés cognitives un réel partenaire au quotidien ?

#### Contenu

- L'impact de l'organisation et de la communication sur les personnes au vieillissement cognitif difficile
- Questionnons nos pratiques au quotidien : l'organisation des toilettes, des repas et des mises aux toilettes : comment soutenir les capacités, l'autonomie et l'intimité et respecter le rythme des résidents dans un cadre collectif ? Exercices et partage.



- Pistes d'action personnelles et organisationnelles pour allier qualité de vie et collectivité.

Jour 3 : Accompagner des personnes au vieillissement cognitif difficile : quel impact sur les soignants et les proches ?

### Objectifs

Le vieillissement cognitif difficile nous confronte tous, professionnels et proches, aux visions et aux idéaux que nous projetons sur notre propre vieillesse, notre fonctionnement familial, la place et le rôle de chacun au sein de sa famille, ou encore ce que serait être un bon soignant. Cette troisième journée va s'intéresser au retentissement plus large de ces difficultés sur les proches, sur les soignants individuellement et sur les équipes. En effet, pour accompagner adéquatement une personne au vieillissement cognitif difficile ainsi que ses proches, il est important de prendre conscience de ce qui se joue. Différentes notions seront au cœur de cette journée à dimension plus psychologique, comme l'écoute, la compréhension, l'empathie, le deuil.

### Contenu

- Comprendre comment les proches vivent le vieillissement cognitif difficile de leur parent, quels retentissements et conséquences sur le fonctionnement et les rôles familiaux ; leur vécu de l'entrée en maison de repos et la séparation qu'elle impose, la crise et les réorganisations, les temps d'avant, pendant et après.
- Soutenir : les changements et les deuils sans se focaliser sur le diagnostic, en donnant, au quotidien et dans les décisions à prendre, une place aux familles dans l'institution.
- Comprendre la confrontation à l'idéal du soignant et le deuil de l'aide « idéale ».
- Réfléchir aux représentations des soignants sur la vieillesse et sur le vieillissement cognitif difficile, les questions que cela pose et l'impact que cela peut avoir sur les pratiques.
- Prendre du recul sur cet idéal en :
  - Accompagnant plutôt qu'en prenant en charge ;
  - Créant un projet d'accompagnement en équipe interdisciplinaire, projet en constante évolution et évaluation.

**Pour les MR/MRS du secteur privé** : se donne en formation ouverte VIA LE FONDS SECTORIEL FE-BI UNIQUEMENT – participation gratuite - à Liège (Grivegnée) et à Namur – contactez le fonds via [formationpersonnesagees@fe-bi.org](mailto:formationpersonnesagees@fe-bi.org). Ce module peut également être gratuitement délivré sur votre site.

**POUR TOUS** : peut être commandé sur votre site au tarif de 2250 euros pour 15 personnes pour 3 journées – chaque journée peut être commandée isolément au tarif habituel de 785 euros.



# Améliorer le fonctionnement d'équipe et le bien- être au travail



LE BIEN  
VIEILLIR



	Intitulé	P
32	Les valeurs au travail : questionner ma pratique pour lui donner du sens.	45
33	Un projet de vie porteur de sens en institution.	46
34	Questions de droit et d'éthique autour de l'accompagnement des personnes âgées vulnérables.	47
35	De la maltraitance à la bientraitance.	48
36	Soutenir le travail en équipe et l'interdisciplinarité.	49
37	La personne âgée au cœur de notre travail : quels outils utiliser ?	50
38	Prendre soin de soi pour prendre soin des autres.	51
39	Pour une posture professionnelle plus empathique dans l'accompagnement des personnes âgées	52
40	L'agressivité dans les équipes : être en relation et communiquer autrement.	53
41	Le plan d'action pour les personnes de référence pour la démence	54
42	Cadres et référents : communiquer avec assertivité et être porteur de changement	56
43	Intervenant social à domicile : un médiateur de conflits ?	57
44	Entre besoin et non-demande, créer un plan d'aide ajusté et équilibré à domicile.	58
45	La manutention, un acte de soin bienveillant au cœur de la relation soignant-soigné.	59

## 32. Les valeurs au travail, questionner ma pratique pour lui donner du sens.

Sur votre site:  
785 euros/ max 15 pers

### Objectifs

Au quotidien, la répétition, la routine et l'aspect vain ou inutile de certaines tâches peuvent leur retirer tout sens ... et tout plaisir ! Cette formation s'adresse à tout professionnel des MR, MRS et services d'aide à domicile et vise à travailler les valeurs qui fondent l'accompagnement des personnes âgées afin de rendre sens et fierté au travail. A l'aide de cas concrets et vécus, nous allons essentiellement nous intéresser aux valeurs de dignité, d'autonomie (c'est-à-dire la liberté de choisir) et de préservation des capacités, ainsi qu'à leur respect et leur concrétisation au sein des tâches de la vie quotidienne, à domicile ou en institution.

### Contenu

- Etat de la situation : idées reçues ; impacts sur les professionnels ; impacts sur l'accompagnement des personnes âgées.
- Quelles dérives possibles dans nos métiers ?
- La bientraitance et ses valeurs comme remparts aux dérives : qu'est-ce qu'une valeur ? Pourquoi des valeurs dans le monde de l'accompagnement des personnes âgées ? Quelles valeurs au service de l'éthique ?
- La mise en pratique des valeurs dans différentes tâches quotidiennes : exercices de groupe, regard critique et partage de bonnes pratiques pour rendre sens aux tâches quotidiennes (toilettes, repas, entretien, etc.).

### Public cible

Tous les professionnels de l'accompagnement des personnes âgées, à domicile et en institution

### Agrément et quota



Agrément de formation continue pour les directeurs de MR et MRS par l'AVIQ (sur demande)



Agrément de formation continue pour les directeurs de MR et MRS par la COCOM



Formation spécialement adaptée au titre de la formation permanente relative aux soins gériatriques (A.M. du 9/04/2017) – Sciences Infirmières : déontologie et éthique.

### 33. Un projet de vie porteur de sens en institution.

#### Objectifs

Au-delà du document légal obligatoire, rédiger un projet de vie peut constituer l'occasion de s'arrêter sur nos pratiques et de les inventer ensemble : dans cette maison de repos aujourd'hui, comment voulons-nous travailler ? Comment voulons-nous accueillir les résidents et leurs proches ? Cette formation outillera les institutions qui souhaitent s'engager dans une telle démarche de réflexion, de participation et de qualité par rapport à leurs pratiques.

#### Contenu

- Une démarche de rédaction participative.
- Les sujets et valeurs du projet de vie.
- Exercice : travail sur le projet de vie de l'institution des participants.
- L'appropriation du projet de vie par les équipes ; mise en lumière des obstacles et pistes pour les dépasser.
- Dégager des objectifs opérationnels et organiser le travail.
- Créer des outils de monitoring de l'application du projet de vie au quotidien.
- Evaluer annuellement le projet de vie.

Sur votre site:  
785 euros/ max 15 pers

#### Public cible

Tous les professionnels de l'accompagnement des personnes âgées en institution, et en particulier les cadres, chefs de services et directions.

#### Agrément et quota



Agrément de formation continue pour les directeurs de MR et MRS par l'AVIQ (sur demande)



Agrément de formation continue pour les directeurs de MR et MRS par la COCOM



Formation spécialement adaptée au titre de la formation permanente relative aux soins gériatriques (A.M. du 9/04/2017) – Sciences Humaines et sociales, droit et législation spécifique.

## 34. Questions de droit et d'éthique autour de l'accompagnement des personnes âgées vulnérables.

### Objectifs

Si certaines difficultés survenant principalement dans le grand âge peuvent nous rendre plus vulnérables, il ne faudrait pas que les actions des professionnels ou des proches qui nous entourent utilisent ces vulnérabilités pour nous abuser, nous contrôler ou nous surprotéger.

Cette formation a pour objectif d'amener les participants à se questionner sur les liens entre droits et grand âge, de faire la part des choses entre droits et possibles retraits des droits, de mieux comprendre les législations sur les droits du patient ou la protection des personnes vulnérables. Elle replacera ces lois dans un cadre plus large de réflexion et de questionnement éthique sur la place et l'image des personnes âgées dans notre société.

### Contenu

- L'esprit des lois : les valeurs au cœur de notre système juridique.
- La protection juridique des personnes âgées, une protection contre quoi ?
- La « nécessaire » sécurité : surveiller ou « veiller sur » ?
- La délicate question de la capacité, ou du déficit de capacité, et l'exercice de la représentation.
- La loi de 2002 sur les droits des patients.
- La loi de 2014 sur la protection des personnes vulnérables.
- Application de ces normes en matière de contention, d'entrée en maison de repos, de prise de médicaments, etc.

Sur votre site:  
785 euros/ max 15 pers

### Public cible

Tous les professionnels de l'accompagnement des personnes âgées, à domicile et en institution

### Agrément et quota



Agrément de formation continue pour les directeurs de MR et MRS par l'AVIQ (sur demande)



Agrément de formation continue pour les directeurs de MR et MRS par la COCOM



Formation spécialement adaptée au titre de la formation permanente relative aux soins gériatriques (A.M. du 9/04/2017) – Sciences Humaines et sociales, droit et législation spécifique / Sciences Infirmières : déontologie et éthique



## 35. De la maltraitance à la bientraitance.

### Objectifs

Cette formation fait le pari de la prise de conscience de la maltraitance, d'une meilleure compréhension de ses mécanismes, pour agir vers plus de bientraitance. Au terme de la formation, chaque participant individuellement et en équipe, devra être capable de : connaître la maltraitance, en définir les limites : où elle commence, où elle s'arrête, différencier la bientraitance de l'absence de maltraitance, développer des savoir-faire et savoir-être bientraitants envers les personnes accompagnées et envers soi-même.

### Contenu

- Comprendre la maltraitance :
  - Le phénomène, ses définitions et acteurs ;
  - Les facteurs de risque ;
  - La maltraitance en institution.
- Lutter contre la maltraitance :
  - Une rosace de valeurs pour la bientraitance ;
  - Des pratiques associées ;
  - Ancrage dans mes pratiques professionnelles.

Sur votre site:  
785 euros/ max 15 pers

### Public cible

Tous les professionnels de l'accompagnement des personnes âgées, à domicile et en institution.

### Agrément et quota



Agrément de formation continue pour les directeurs de MR et MRS par l'AVIQ (sur demande)



Agrément de formation continue pour les directeurs de MR et MRS par la COCOM

G

Formation spécialement adaptée au titre de la formation permanente relative aux soins gériatriques (A.M. du 9/04/2017) – Sciences Humaines et sociales, relation entre le soignant et le patient.

## 36. Soutenir le travail en équipe et l'interdisciplinarité.

### Objectifs

Les soins et l'aide aux personnes ont considérablement évolué ces dernières années. Dans une approche holistique des bénéficiaires, qui tient compte des aspects physiques, psychiques, sociaux, administratifs, de multiples intervenants ont un rôle majeur à jouer. Travailler en bonne collaboration, tout en préservant la spécificité de chacun, est un véritable défi. Et travailler en cohérence et cohésion est devenu une ressource inestimable.

Cette formation soutient le développement des compétences tant individuelles que collectives pour mieux travailler en équipe interdisciplinaire dans le respect des besoins de chacun (bénéficiaires, professionnels, dirigeants).

Après cette formation, chacun aura perçu l'intérêt de mieux collaborer et repartira avec des outils concrets pour faire évoluer l'interdisciplinarité dans son institution.

Sur votre site:  
785 euros/ max 15 pers

### Contenu

- Qui sommes-nous ? Quelles sont nos forces, différences et complémentarités ?
- Pour qui, pourquoi travaillons-nous dans ce secteur ? Avec quel objectif commun ?
- Clarifier les spécificités de chacun et nos contributions à l'objectif commun, réfléchir aux interactions entre les métiers, évoluer d'un travail pluridisciplinaire vers une collaboration interdisciplinaire.
- Exercice de collaboration mettant en lumière quelques caractéristiques utiles en équipe.
- Avoir chacun sa place dans une équipe et reconnaître le travail de l'autre.
- Trucs et astuces pour une communication claire et constructive en équipe ; échange sur les outils de communication à notre disposition en institution : réunion inter métiers, briefing quotidien, dossier individuel, cahier de communication...
- Prise de décisions collectives et respect de celles-ci pour soutenir le projet de vie individualisé du bénéficiaire.
- Avantages pour les bénéficiaires d'une bonne collaboration et interdisciplinarité, risques en cas d'incohérence.

### Public cible

Tous les professionnels des maisons de repos

### Agrément et quota



Agrément de formation continue pour les directeurs de MR et MRS par l'AVIQ (sur demande)



Agrément de formation continue pour les directeurs de MR et MRS par la COCOM

Formation spécialement adaptée au titre de la formation permanente relative aux soins gériatriques (A.M. du 9/04/2017) – Sciences Humaines et sociales, droit et législation spécifique.

### 37. La personne âgée au cœur de notre travail, quels outils utiliser ?

Sur votre site:  
785 euros/ max 15 pers

#### Objectifs

« Mettre la personne âgée au cœur de nos préoccupations » est un slogan répété dans nos métiers de l'accompagnement des personnes âgées. Jusqu'à s'en voir galvaudé ? L'objectif de cette formation est de lui donner ou rendre un sens double :

- Où aller puiser notre connaissance de la personne qui permettra cet accompagnement personnalisé et ;
- Comment organiser notre travail pour réellement donner cette place de choix à chaque bénéficiaire ?

#### Contenu

- Quelles informations connaître pour personnaliser l'accompagnement ?
- Présentation de deux outils de recueil : histoires de vie et planification anticipée.
- Le recueil : contexte propice au dévoilement, moment choisi, acteurs, forces et faiblesses de ces outils.
- Rôle et place des familles et des proches.
- Le transfert et l'usage de ces informations dans le cadre du secret professionnel partagé.
- La transposition de ces informations au sein du projet de soins personnalisé.
- Les possibles adaptations du service aux souhaits des bénéficiaires : quelles marges de manœuvre ?
- Partage de bonnes pratiques, reproductibilité et limites.

#### Public cible

Tous les professionnels des maisons de repos

#### Agrément et quota



Agrément de formation continue pour les directeurs de MR et MRS par l'AVIQ (sur demande)



Agrément de formation continue pour les directeurs de MR et MRS par la COCOM



Formation spécialement adaptée au titre de la formation permanente relative aux soins gériatriques (A.M. du 9/04/2017) – Sciences Humaines et sociales, droit et législation spécifique.

## 38. Prendre soin de soi pour prendre soin des autres.

Sur votre site:  
785 euros/ max 15 pers

### Objectifs

Une journée de recul par rapport à votre vie professionnelle pour se centrer sur vous !

Nous vous inviterons à vous connecter avec vos ressources, vos valeurs, vos émotions et vos besoins prioritaires actuels.

Par des exercices individuels, en sous-groupes et les échanges, cette journée vous ouvre la possibilité de vous ressourcer et peut-être, d'ouvrir de nouvelles portes pour être davantage à l'écoute de ce qui vous motive dans votre métier.

### Contenu

- Pourquoi ai-je choisi ce métier ? Quelles étaient mes attentes ? Où en suis-je actuellement ?
- Temps de bilan sur les aspects variés du travail : dans la relation d'accompagnement des personnes âgées, avec les collègues, l'organisation du travail ?
- Mon équilibre personnel et professionnel.
- Temp de travail personnel à partir d'une grille d'analyse, remontée en sous-groupes, puis mise en commun.
- Quelle est ma priorité dans ces constats ?
- Exploration des ressources que je peux solliciter.

### Public cible

Tous les professionnels de l'accompagnement des personnes âgées, à domicile et en institution.

### Agrément et quota



Agrément de formation continue pour les directeurs de MR et MRS par l'AVIQ (sur demande)



Agrément de formation continue pour les directeurs de MR et MRS par la COCOM



Formation spécialement adaptée au titre de la formation permanente relative aux soins gériatriques (A.M. du 9/04/2017) – Sciences Infirmières : déontologie et éthique.

### 39. Pour une posture professionnelle plus empathique avec les personnes âgées.

Sur votre site:  
785 euros/ max 15 pers

#### Objectifs

En partant des situations professionnelles qui questionnent, cette formation pose la question de la place des émotions dans la relation d'aide professionnelle. Elle a pour objectif de définir un cadre professionnel respectueux où chacun est en accord avec ses valeurs et ses limites.

#### Contenu

- Peut-on vivre et exprimer des émotions en tant que professionnel ?
- Le cadre de notre relation professionnelle avec ses paradoxes et ses jeux psychologiques.
- A la découverte d'outils qui favorisent une relation empathique : le langage des émotions et des besoins, l'écoute active, l'attention à son propre ressenti corporel. Ces outils seront expérimentés par des exercices individuels et en sous-groupes.
- Attitudes et vocabulaire sont cohérents avec une relation d'aide empathique.

#### Public cible

Tous les professionnels de l'accompagnement des personnes âgées, à domicile et en institution.

#### Agrément et quota



Agrément de formation continue pour les directeurs de MR et MRS par l'AVIQ (sur demande)



Agrément de formation continue pour les directeurs de MR et MRS par la COCOM



Formation spécialement adaptée au titre de la formation permanente relative aux soins gériatriques (A.M. du 9/04/2017) – Sciences Infirmières : déontologie et éthique.

## 40. L'agressivité dans les équipes : être en relation et communiquer autrement.

Sur votre site:  
785 euros/ max 15 pers

### Objectifs

Le personnel des MR/MRS et des services à domicile est fréquemment amené à devoir gérer des situations empreintes d'agressivité et/ou de violence. Ces situations peuvent impliquer aussi bien les collègues, les proches (famille) que les personnes âgées. Cette formation est consacrée au développement de compétences relationnelles et communicationnelles pour y faire face.

Cette journée doit permettre aux participants de :

- Comprendre ce qui se joue dans une communication agressive ;
- Identifier et comprendre les sources de l'agressivité ;
- Pouvoir développer des attitudes et des stratégies adéquates (prévention, gestion et traitement) et les expérimenter ;
- Participer à l'amélioration de la qualité du travail.

Afin de mieux expérimenter, cette journée est riche de mises en situation.

### Contenu

- Ancrage dans le vécu des participants.
- Représentations et définitions : agressivité, colère et violence.
- La communication et son rôle essentiel dans les relations difficiles.
- Repérage des sources de difficultés comme outils de prévention des difficultés relationnelles.
- Des outils verbaux et non verbaux comme outils de gestion de l'agressivité.

### Public cible

Tous les professionnels de l'accompagnement des personnes âgées, à domicile et en institution.

### Agrément et quota



Agrément de formation continue pour les directeurs de MR et MRS par l'AVIQ (sur demande)



Agrément de formation continue pour les directeurs de MR et MRS par la COCOM



Formation spécialement adaptée au titre de la formation permanente relative aux soins gériatriques (A.M. du 9/04/2017) – Sciences Infirmières : déontologie et éthique.

## 41. Le plan d'action pour les personnes de référence pour la démence

### Objectifs

L'action du référent pour la démence se déroule dans un système organisationnel qui oriente la portée de son projet comme il en contraint l'ampleur et la dynamique. Il reste au référent à pouvoir inscrire ses activités dans le champ des possibles, en toute efficacité, en toute transparence, en intégrant les différentes initiatives et les différents acteurs.

La législation lui demande la rédaction d'un plan d'action, concept souvent flou pour les principaux intéressés. Pour les soutenir dans cette démarche, cette formation a pour vocation de renseigner les différents outils qui permettront de piloter l'efficacité des projets développés et des actions menées. Pour y parvenir, la définition d'objectifs opérationnels précis et mesurables, développés à partir d'axes politiques clairs et cohérents apparaît des plus nécessaire.

### Contenu

- La construction d'une politique cohérente d'actions ;
- La déclinaison des objectifs critiques en objectifs opérationnels et mesurables ;
- La gestion des projets :
  - La planification des activités ;
  - L'ordonnancement ;
  - La gestion des aléas ;
  - L'intégration des différentes parties prenantes ;
  - L'apprentissage organisationnel ;
  - La communication autour des activités.

Sur votre site:  
785 euros/ max 15 pers

### Public cible

Les personnes de référence pour la démence en institution

Les cadres et directeurs de l'institution

### Agrément et quota



Agrément de formation continue pour les directeurs de MR et MRS par l'AVIQ (sur demande)



Agrément de formation continue pour les directeurs de MR et MRS par la COCOM

## 42. Cadres et référents : communiquer avec assertivité et être porteur de changement

Sur votre site:  
785 euros/ max 15 pers

### Objectifs

Être référent sur la démence c'est porter la bonne parole, c'est être le guide des bonnes pratiques, c'est surtout être vecteur de changement. Obtenir des résultats va donc dépendre de la mise en œuvre d'une intelligence tacticienne ainsi que d'une capacité à communiquer de façon assertive et avec influence. Cette formation a pour vocation d'aider le référent sur un registre capital de compétences mais pour lequel il existe peu de guides.

### Contenu

Bâties sur des théories robustes de communication et de la psychosociologie des organisations, elle proposera au participant de :

- Développer une communication fidèle à son intention ;
- Mieux analyser l'environnement pour mieux faire entendre son propos ;
- D'identifier les leviers et les obstacles à l'atteinte des résultats ;
- D'agir en tant que leader du changement.

### Public cible

Les personnes de référence pour la démence en institution.

Les cadres et directeurs de l'institution.

### Agrément et quota




Agrément de formation continue pour les directeurs de MR et MRS par l'AVIQ (sur demande)

Agrément de formation continue pour les directeurs de MR et MRS par la COCOM



### 43. Intervenant social à domicile : un médiateur de conflits ?




2 JOURS

#### Objectifs

A domicile, les travailleurs sociaux se retrouvent parfois pris à partie ou tirillés dans des relations difficiles entre bénéficiaires âgés et proches. Cette formation s’ancre tout d’abord dans les vécus et les émotions afin de soutenir l’identification de ces émotions et des propres réactions des professionnels dans ces mêmes situations. Elle posera le cadre de ce qui est du ressort de l’intervenant social et de ce qui ne l’est pas. Pour leur permettre d’aborder plus sereinement ces réunions, elle les outillera avec différentes méthodes de négociation, de médiation, de communication avec un objectif final de créer du lien et de la cohérence entre ces réunions de coordination et l’accompagnement du bénéficiaire.

#### Contenu

- Prise de recul émotionnel :
  - Cadrage théorique sur les émotions ;
  - Identification de mes émotions lors de ces situations critiques ;
  - Exercices visant à identifier ma manière de gérer les conflits dans la vie privée ou professionnelle.
- Communiquer ?
  - Eléments de compréhension de la communication verbale et non verbale.
  - Les différents niveaux de communication.
  - Les bugs de communication.
- Le cadre d’intervention du professionnel :
  - Le cadre comme sécurité pour le professionnel ;
  - Le cadre, limite et potentiel de déploiement de mon travail ;
  - Les conventions, les contrats, les valeurs et l’arbre décisionnel.
- Démarche de résolution de conflit et de médiation :
  - Identifier son rôle dans le conflit, ce qui est lié à soi ou pas et ce sur quoi je pourrai avoir un impact ;
  - Bases de communication non violente et d’écoute empathique ;
  - Des notions sur la posture de médiation ;
  - Notion de négociation et l’espace de négociation.
- Identifier des étapes dans une réunion potentiellement conflictuelle
- Observer
  - Identifier des propres émotions
  - Identifier les enjeux des autres intervenants et de la personne clé
  - Formuler des demandes, des propositions
  - Faire des compromis



2 jours  
sur votre site:  
1570 euros  
Max 15 pers



Nous contacter ? [lebienvieillir@skynet.be](mailto:lebienvieillir@skynet.be) ou 081 / 65 87 00

ou [www.lebienvieillir.be](http://www.lebienvieillir.be)

- Récapituler les décisions prises
- L'après réunion
  - Comment je me sens
  - Qu'est-ce que je rapporte à l'équipe
  - Quelles sont les actions pour consolider les décisions

## Public cible

Assistants sociaux de services d'aide à domicile et de coordinations.

#### 44. Entre besoin et non-demande, créer un plan d'aide ajusté et équilibré à domicile.

### Objectifs

Travailleurs sociaux, vous vous sentez parfois en difficultés face à des demandes de proches qui ne vous semblent pas correspondre à celles du bénéficiaire. Cette formation vous permettra de prendre du recul sur le sens de l'aide à domicile et de mieux comprendre d'une part le vécu de la dépendance et l'aide d'un tiers et d'autre part celui des proches. Elle questionnera votre rôle et votre vécu de professionnel et vous outillera par rapport à votre responsabilité et à votre cadre afin d'arriver à faire émerger et s'exprimer une demande pour créer un plan d'aide respectueux de tous, équilibré et évolutif.

### Contenu

- Identification de la demande : place et statut du demandeur
- Travail sémantique et analyse des notions de demande / non demande, contrainte, demande subie ou intentionnelle, accord exprimé ou tacite, besoin / absence de besoin, envie.
- Comprendre ce qui fait obstacle à l'aide :
  - Prise de recul : comprendre le vécu de la dépendance, les émotions et réactions qui s'en suivent ;
  - Processus psychique (notion d'aide, faire seul, peur, coping, résistance au changement, culture familiale, personnalité, etc.) ou cognitifs.
- Comprendre les enjeux de la relation d'aide ;
  - Pour l'aidant proche : ce que cela apporte à celui qui aide et celui est aidé, les limites, l'aidant sauveur, frustration et culpabilité ;
  - Pour le professionnel : mes objectifs, mon rôle et au final, le sens de l'aide à domicile : qui aide-t-on ?
  - Le paradoxe de l'aide. Comment ne pas prendre la place de l'autre dans la relation d'aide ?
- Mes émotions : ce que cela évoque en moi.
- La question du risque pour le bénéficiaire et de la responsabilité professionnelle.
- Les leviers pour faire émerger une demande et entraîner une dynamique.
- La création d'un plan d'aide ajusté et équilibré pour toutes les parties.

Sur votre site:  
785 euros/ max 15 pers

### Public cible

Assistants sociaux de services d'aide à domicile et de coordinations.

## 45. La manutention, un acte de soin bienveillant au cœur de la relation soignant-soigné.

### Objectifs

Sur votre site:  
785 euros/ max 15 pers

A domicile et en institution, les professionnels sont amenés à aider les personnes âgées à se déplacer. Cette formation relève le défi cumulé de prendre soin de soi et de l'autre lors des différents déplacements, favorisant une relation de qualité, de respect et de confiance. Elle aide à intensifier une présence attentive, bienveillante et non - jugeante. Elle s'ancre dans un regard capacitaire et non figé envers le bénéficiaire, stimulant son autonomie, collaborant avec lui, évaluant et s'ajustant à ses ressources disponibles et à son état d'esprit, d'instant en instant, lors des mobilisations. Elle nous amènera à reconnaître en la personne un autre nous-même, avec ses différences, sa perspective ; la valider à travers la façon dont nous prenons contact et communiquons avec elle, à travers nos regards, notre toucher, ...

### Contenu

- Ce qui sollicite notre dos : biomécanique de la colonne, pressions exercées lors des différents mouvements, etc.
- Des réflexes ergonomiques (distance, hauteur, freins, perroquet, moyens d'aide, etc.) ; prise de conscience des gestes protecteurs.
- Les prises de mains inconfortables pour le patient (sous l'épaule, prise en pince, dans la nuque, etc.) et sur les risques pour celui-ci lors des transferts.
- Le socle d'une approche humaniste (regards horizontaux, toucher validant, communication, description du soin, etc.).
- Une présence attentive à soi ... et à l'autre ...
- Exercices de mise en situation pour se rapprocher de la perspective et du ressenti de la personne (déplacements en voiturette, perception en position couchée, etc.).
- Un cadre sécurisant pour tous lors des manutentions ; petits moyens pour faciliter et adoucir les transferts des patients (rehaussement dans le lit, redressement, marche avec le patient, etc.).

### Public cible

Tous les professionnels de l'accompagnement des personnes âgées, à domicile et en institution

### Agrément et quota



Agrément de formation continue pour les directeurs de MR et MRS par l'AVIQ (sur demande)



Agrément de formation continue pour les directeurs de MR et MRS par la COCOM



Formation spécialement adaptée au titre de la formation permanente relative aux soins gériatriques (A.M. du 9/04/2017) – Sciences infirmières : Soins infirmiers adaptés à la personne âgée : principes et exercices - technique de manutention et ergonomie.



# LES SUPERVISIONS



LE BIEN  
VIEILLIR



## Supervisions / groupes de paroles pour partager son vécu professionnel

Par séance :  
300 € / Par  
6 séances :  
1500€

### Groupes de parole One Shot ou récurrents pour partager son vécu et se soutenir mutuellement

« Depuis le décès de Mme Dupont, je n'ai plus goût au travail, j'ai l'impression que nous n'avons pas été au bout de ce que nous aurions pu faire » ; « je suis triste depuis le décès de Mme Durant mais j'ai honte de le dire à mes collègues » ; « difficile pour moi de suivre le rythme de mes collègues, je me sens constamment en arrière et jugée » ; « cette famille nous fait systématiquement des reproches, je me sens sur la défensive dès qu'ils arrivent et je refile le problème à mes collègues » ...

Ces quelques exemples témoignent du vécu émotionnel de certains professionnels qui peuvent alors éprouver des difficultés à partager ce qu'ils ressentent avec d'autres, ou mal communiquer à ce sujet. Cela interfère ensuite sur la qualité de leur travail, leur investissement et sur l'ambiance institutionnelle.

Les groupes de paroles sont des lieux/temps destinés à des échanges entre professionnels qui partagent un quotidien professionnel commun. Avec ou sans les cadres en fonction des demandes des structures, ils permettent de prendre le temps de se parler, de s'écouter, de reconnaître le vécu de chacun face à différentes situations du quotidien, de repérer ce qui pose problème et d'identifier les limites de chacun.

Les groupes de paroles rassemblent, sur vos lieux de travail ou ailleurs, de 6 à 12 professionnels, et durent 2 heures. Une séance peut être envisagée ponctuellement et isolément ou s'organiser de manière récurrente pour en augmenter la portée bénéfique (rythme idéal d'une séance toute les 6 semaines).

#### Objectifs

- Apprendre à exprimer son vécu professionnel, à le partager avec ses collègues ;
- Être à l'écoute du vécu professionnel de ses collègues, accueillir les émotions des autres sans les juger ;
- Entendre les forces et les limites de ses collègues et renforcer la solidarité ;
- Chercher ensemble des moyens pour soutenir l'équipe et résoudre les situations problèmes ;
- Prendre du recul et identifier les espaces de ressourcement propres à chacun ;
- Apaiser le vécu émotionnel de situations qui ont été ou qui sont difficiles à vivre par l'équipe ;
- Augmenter le bien-être au travail et l'investissement des professionnels.

**Public cible :** une équipe de maison de repos ou de service d'aide à domicile, hors présence des cadres

Par séance :  
300 € / Par  
6 séances :  
1500€

## Supervisions cliniques pour gérer les situations complexes d'accompagnement des personnes âgées - DECODE

### Supervisions cliniques One Shot ou récurrentes pour trouver ensemble des solutions respectueuses aux situations problématiques

« C'est toujours comme ça avec madame Dupont, il n'y a rien à faire, c'est toujours difficile » ; « Si monsieur Durant crie toute la journée, c'est forcément la maladie d'Alzheimer », « Jeanine qui rentre dans les chambres de ses voisins et leur fait peur, que voulez-vous, il faut bien l'attacher pour éviter cela ». Les professionnels vivent de nombreuses situations difficiles avec les personnes âgées au vieillissement cognitif difficile ou pas et se sentent impuissants, démunis, emplis d'un sentiment de fatalité mêlé d'injustice. Le quotidien effréné, que ce soit à domicile ou en institution, leur laisse rarement le temps de s'arrêter en équipe pour réfléchir. Et pourtant, que de temps et d'énergie pris isolément pour ces situations difficiles ...

Pour soulager ces équipes, nous vous proposons des supervisions d'équipe pour faire face aux situations complexes d'accompagnement des personnes âgées, avec un vieillissement cognitif difficile ou pas et spécifiquement basées sur notre outil de résolution de problème : DECODE.

Les supervisions cliniques rassemblent, sur vos lieux de travail ou ailleurs, de 6 à 12 professionnels, accompagnés d'un cadre. Une séance de 2h peut être envisagée ponctuellement et isolément ou s'organiser de manière récurrente pour en augmenter la portée bénéfique (rythme idéal d'une séance toute les 6 semaines) et pour permettre de monitorer et d'évaluer la pertinence des options d'action choisies.

Idéalement en suivi des formations « Vous avez dit Alzheimer » ou « Vous avez dit agressivité », pour en décupler l'usage. Elles peuvent aussi se compléter de la formation à l'usage de l'outil DECODE.

#### Objectifs

- Apprendre à échanger entre pairs, s'écouter, partager des points de vue ;
- Apprendre à décrypter une situation complexe selon un canevas standard ;
- Réfléchir ensemble à des facteurs d'influence et formuler des hypothèses causales ;
- Identifier des solutions pertinentes et respectueuses des valeurs des personnes impliquées ;
- Apprendre à sortir des pratiques dominantes pour oser proposer des alternatives.

**Public cible** : une équipe de maison de repos ou de service d'aide à domicile, en présence des cadres

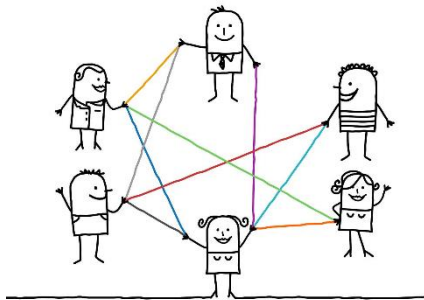




## Supervisions/formation pour accompagner les équipes à communiquer efficacement et à gérer des conflits

### Supervisions/formation en 6 demis journées pour ramener compréhension, tolérance et entraide au sein des équipes

#### Objectifs



- Comprendre la naissance d'un conflit afin de mettre en place les conditions nécessaires pour en diminuer la fréquence de survenue ;
- Repérer le conflit afin de le désamorcer avant qu'il ne prenne trop d'ampleur ;
- Acquérir des compétences de gestion de conflit ;
- Augmenter le bien-être de chacun (travailleurs et résidents/familles).

#### Contenu

Entre la formation et la supervision, cette formation va accompagner une équipe pendant 6 demis journées afin d'analyser et d'améliorer sa communication. Les différentes étapes seront de :

- Relever ensemble les causes possibles pouvant amener à des conflits et les structurer par « thème » : ex : lié à l'organisation de travail, à la définition des rôles, aux relations avec les résidents et familles, aux valeurs personnelles, à un manque de moyen, à des causes extérieures (interpersonnelles), etc... Qu'est-ce qu'un conflit ? Comment je le vis ? Qu'est-ce que je ressens ? Qu'est-ce que je fais avec mon ressenti ? Comment je me sens lorsque je partage mon ressenti ? Etc... Quels sont les risques de ne pas gérer un conflit ?
- Analyser des situations vécues ou apportées par le formateur avec l'outil DECODE En fonction des causes, rechercher ensemble ce qui pourrait être mis en place et apporter des outils concrets de prévention et de gestion de conflits. Qui gère le conflit ? Rôle du médiateur Ecoute – Communication Identifier et tenir compte du type de personnalité de chacun Identification et clarification du vrai problème
- Oser revenir sur un conflit passé afin de s'assurer qu'il est réellement réglé, qu'il n'est pas en latence et qu'il ne demande pas à juste être un peu « arrosé » pour reprendre et à ce moment-là souvent de manière encore plus intense.
- Exercices pour apprendre à travailler ensemble dans le respect, la communication et l'entraide

**Public cible :** toutes les fonctions et équipes des MR et MRS, hors présence des cadres

**Pour les MR/MRS du secteur privé :** Ce module peut être gratuitement délivré sur votre site. contactez le fonds via [formationpersonnesagees@fe-bi.org](mailto:formationpersonnesagees@fe-bi.org).

**POUR TOUS :** peut être commandé sur votre site au tarif de 2400 euros pour 12 personnes max

2400 €  
pour 6  
séances de  
3h30





# EN PRATIQUE



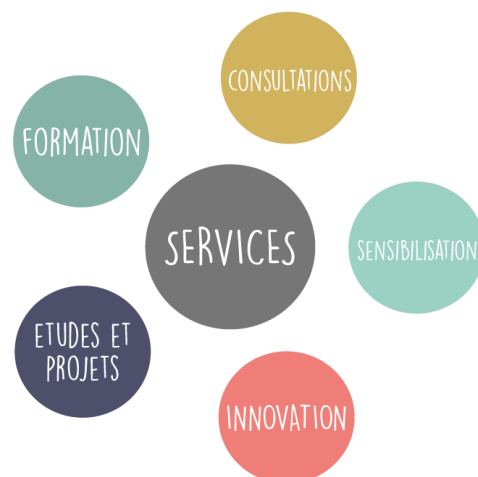
## 1) Qui est Le Bien Vieillir ?

### Le Bien Vieillir

Le Bien Vieillir, Centre d'accompagnement en vieillissement, est une asbl fondée en 2004 comptant aujourd'hui une équipe de 2 salariés et 15 collaborateurs indépendants :



- qui défend une vision humaniste, positive, bienveillante et réaliste de l'avancée en âge : le vieillissement ne se résume pas aux difficultés mais s'ancre dans les ressources et l'expertise
- qui œuvre pour un changement de regards et de pratiques
- qui s'ancre dans des valeurs fondatrices et constantes, à la base de toutes ses interventions;
- qui développe des approches bienveillantes fondées sur l'autonomie, la participation et la réappropriation de soi.



L'association propose trois services majeurs :

1. La formation des **professionnels** actifs dans le grand âge,
2. L'accompagnement éthique et organisationnel des **institutions**,
3. L'accompagnement psychologique des **personnes** concernées par un vieillissement difficile.

#### L'autonomie vraiment

Le Bien Vieillir, l'autonomie vraiment ! Comment soutenir, créer et aider à créer les contextes qui permettent la (re)prise d'autonomie des personnes âgées ?



## 2) Ancrage et valeurs

A contre-courant de l'approche dominante, le Bien Vieillir promeut une vision hétérogène, flexible et nuancée des vieillesse, et en particulier de ses formes les plus vulnérables (les personnes concernées par un vieillissement cognitif difficile, par exemple). Elle soutient et propose une vision multifactorielle des difficultés cognitives. Cette vision refuse tant le fatalisme de la pathologisation de la vieillesse, le catastrophisme réducteur de l'âgisme que l'injonction culpabilisante du jeunisme.

Conscient des difficultés et des obstacles présents dans le vieillissement, le discours de l'asbl ne s'y résume pas. Il se veut empreint de réalisme tout en étant résolument tourné vers le respect de l'être humain, bien au-delà de ses maladies ou dépendances. Il s'ancre dans la promotion des capacités et ressources préservées tant de la personne âgée que de son réseau tout en tenant compte des faiblesses ou limites des uns et des autres.

Nos contenus de formations et notre approche s'inspirent de différents courants psychologiques :

- L'approche centrée sur la personne initialement développée par Carl Rogers en 1962, qui promeut que l'individu possède en lui-même des ressources considérables pour se comprendre, se percevoir différemment, changer ses attitudes fondamentales et son comportement vis-à-vis de lui-même. Mais seul un climat bien définissable, fait d'attitudes psychologiques facilitatrices, peut lui permettre d'accéder à ses ressources ».

- La réappropriation de soi, une approche qui encourage à « relever le défi qu'impose l'incapacité – quelle qu'elle soit – et à retrouver une nouvelle intégrité qui soit valorisante et ce, à l'intérieur et même au-delà des limites qu'impose cette incapacité » (Anthony, 1993).

Pour le Bien Vieillir, pas d'action sans valeurs. Socle des relations au sein de l'équipe, elles impulsent nos diverses missions, fondent les choix de partenariats et constituent un rempart contre les stéréotypes et la stigmatisation. Respect, confiance, sincérité, authenticité, écoute, force du sens, rigueur, modernité, dynamisme, audace, professionnalisme, sens du service et du partage, entraide : autant de valeurs qui soutiennent et guident le fonctionnement de l'asbl.



Certaines d'entre elles sont plus spécifiques à l'accompagnement de toutes les formes de vieillir, défendu par l'asbl : dignité, indépendance, autonomie, intimité, liberté, individualisation, citoyenneté. Une rosace de valeurs au service de plus de bienveillance !

Fidèle à ces valeurs, l'asbl porte une attention particulière aux mots utilisés et aux visions véhiculées : Le Bien Vieillir refuse l'irrespect, l'infantilisation ou la globalisation traduits par exemple dans les mots « les Alzheimers », « les déments », « placer », « lange, crèche, bavoir », etc. Il soutient et promeut des pratiques délicates et discrètes, plutôt accompagnantes que guides, soutenantes si besoin.



### 3) Les modalités d'inscription et tarifs

Vous choisissez parmi toutes nos formations et vous nous envoyez un mail à [lebienvieillir@skynet.be](mailto:lebienvieillir@skynet.be) ou vous utilisez le formulaire en ligne sur notre site internet [www.lebienvieillir.be](http://www.lebienvieillir.be). Si aucune formation ne satisfait vos besoins, contactez-nous et nous essayerons de vous faire une offre sur mesure !

Dès réception du formulaire de demande de prestation(s), Le Bien vieillir prendra contact avec la personne mentionnée comme responsable afin parfois d'affiner la demande puis de définir avec elle l'ensemble des modalités pratiques (thématique, public cible, lieu de formation, nombre de jours, horaire, formateur, équipement logistique, etc.). Une fois ces informations collectées et confirmées, une convention sera établie entre le bénéficiaire et le prestataire, en l'occurrence Le Bien Vieillir. Y seront reprises toutes les informations utiles liées au bon déroulement de la (des) prestation(s), ainsi que le détail du coût et les modalités de paiement, annulation, résiliation, remboursement, etc.).

- La convention est établie en double exemplaire et doit nous être renvoyée signée pour accord.
- Une politique de facturation mensuelle et anticipée est d'application pour toutes les prestations du Bien Vieillir. Les modalités de mise en œuvre de cette dernière sont détaillées dans la convention. Veuillez attendre la facture pour tout paiement et utiliser la référence qui y est mentionnée.

Tarifs		
Formation d'1 jour, sur votre site	de 6 à 7 h (max 15 pers)	785 €
Formation de 2 jours, sur votre site		1570 €
Formation de 3 jours, sur votre site		2250 €
Supervision d'équipes	de 2h (max 12 pers)	300 €
Supervision d'équipes	de 3h30 (max 12 pers)	420 €
Supervision d'équipes par 6 séances	de 2h (max 12 pers)	1500 €
Supervision d'équipes par 6 séances	de 3h30 (max 12 pers)	2400 €

*Plus déplacements à 0,34€/km, asbl exonérée de TVA (art 44 code fiscal), supports inclus.*



## Pour les formations sur votre site du Fonds Sectoriel Fe-Bi



ouderenzorg | vorming  
secteur personnes âgées | formation

Vormingsfonds 330  
Fonds de formation 330

Une collaboration entre le Fonds Social des maisons de repos et des maisons de repos et de soins privées (FEBI) et l'asbl Le Bien Vieillir nous permet de vous proposer l'accès à **des formations gratuites** sur le sujet de l'accompagnement des personnes âgées :

- Formations « désorientation » : accompagner les personnes âgées vivant un vieillissement cognitif difficile, module de base (1 jour) et training (3 jours – après la base uniquement) ;
- Accompagner les équipes à communiquer efficacement et à gérer des conflits (supervisions en 6 demis journées- uniquement in situ) ;
- Troubles psychiatriques (personnel soignant) : Quand la psychiatrie s'invite en maison de repos (2 jours) ;
- Trouble psychiatrique (personnel non-soignant) : Mieux cerner la psychiatrie pour le personnel non-soignants (2 jours) ;
- Formation de base en MR-MRS : starter kit « clés pour comprendre la maison de repos (3 jours) ;
- Accompagnement des repas : Manger quand on est âgé (2 jours) ;
- Evolution modèle de soins : De la prise en charge à l'accompagnement des personnes âgées dépendantes (1jour).

Des journées de 7 heures, gratuites, pour un groupe de 10 à 16 professionnels max., proposées soit :

- en module ouvert (accessible à des travailleurs individuellement) à Liège, Bruxelles et Namur selon l'agenda ci-après ;
- en module in situ (sur votre lieu de travail, organisé entre collègues).

Vous ne savez pas quels sont vos besoins en formation ? Vous souhaitez réfléchir globalement ? Nous sommes là pour le faire avec vous ! Le FEBI vous permet de bénéficier d'un **accompagnement gratuit pour réaliser vos plans de formation**. Après la soumission d'un dossier de candidature, vous recevrez une bourse d'accompagnement.

### Le Fonds Social FE-BI

Le Fonds Social des maisons de repos et des maisons de repos et de soins privées (FS MR-MRS) organise et soutient les activités de formation au sein des maisons de repos privées en Belgique avec pour but de promouvoir l'emploi durable et de qualité dans un environnement difficile.

Toutes les maisons de repos belges pour personnes âgées qui relèvent de la CP 330 peuvent en profiter.



## Planning des formations ouvertes 2020

Ces formations sont accessibles gratuitement aux travailleurs des maisons de repos privées (commerciales ou non).

	VILLE	DUREE	DATE(S)
Désorientation Base 2020	Namur	1 jour	4/2
Evolution modèle de soins	Namur	1 jour	10/3
Désorientation Training 2020	Namur	3 jours	18/2 - 3/3- 17/3
Troubles psychiatriques soignant	Liège	2 jours	20/2 et 5/3
Accompagnement des repas	Namur	2 jours	12/3 et 26/3
Désorientation Base 2020	Liège (Grivegnée)	1 jour	24/3
Désorientation Training 2020	Liège (Grivegnée)	3 jours	21/4 - 5/5- 19/5
Accompagnement des repas	Liège	2 jours	23/4 et 7/5
Formation de base en MR-MRS	Liège	3 jours	19/5 - 2/6 - 16/6
Désorientation Base 2020	Namur	1 jour	26/5
Troubles psychiatriques non soignant	Liège	2 jours	26/5 et 9/6
Désorientation Base 2020	Liège (Grivegnée)	1 jour	18/6
Désorientation Training 2020	Liège (Grivegnée)	3 jours	17/9 - 1/10 - 22/10
Formation de base en MR-MRS	Namur	3 jours	29/9 - 13/10 - 27/10
Désorientation Base 2020	Namur	1 jour	6/10
Désorientation Base 2020	Liège (Grivegnée)	1 jour	8/10
Désorientation Training 2020	Namur	3 jours	20/10- 10/11 - 19/11
Evolution modèle de soins	Liège	1 jour	20/10
Evolution modèle de soins	Bruxelles	1 jour	24/11
Désorientation Base 2020	Liège (Grivegnée)	1 jour	1/12

- A Namur : Le Bien Vieillir, Rue Pepin 29, 5000 Namur
- A Liège : Espace Belvaux, rue Belvaux 189, 4030 Grivegnée
- A Bruxelles : Résidence Porte de Hal - Maison des Aveugles, Boulevard du Midi 142 1000 Bruxelles

### Les modalités d'inscription

Contactez le Fonds Social - Tél. : 02-229 20 35, [formationpersonnesagees@fe-bi.org](mailto:formationpersonnesagees@fe-bi.org), [www.fe-bi.org](http://www.fe-bi.org)  
 Horaire : de 9h à 16h30 (la moitié pour la gestion des conflits) avec une demi-heure de pause à midi.  
 Nombre de participants : minimum 6 (formations ouvertes) et 10 (In situ) pour un maximum de 15 personnes. Tarif : financé par le Fonds Social (GRATUIT) pour les MR et MRS du secteur privé.

## 4) Les agréments

Le Bien Vieillir vous aide à remplir vos obligations de formation ou à maintenir vos titres et qualifications à jour

### Pour les directeurs de maisons de repos



En Région Wallonne : Si vous souhaitez une reconnaissance pour une de nos formations, faites-le nous savoir et nous ferons la demande.



En COCOM : Agrément pour les formations du catalogue

### Pour les infirmiers

La majorité de nos formations sont tout à fait adéquates pour la formation continue des infirmiers.

Pour le maintien de la qualification :

- soit **G** relative aux soins gériatriques (A.M. du 9/04/2017),
- soit **Ψ** en santé mentale et psychiatrie (A.M. du 24/04/2013),

Les détenteurs du titre doivent suivre au minimum 60 heures effectives de formation sur ces deux sujets par période de 4 ans ; l'infirmier en conservera la preuve pendant 4 ans. Nous avons identifié dans notre catalogue celles qui nous semblaient les plus à même de vous aider à créer votre portefeuille de formation continue.

### Pour les personnes de référence pour la démence

Notre module de 60 heures est reconnu jusque 2021 par l'AVIQ qui en a repris la compétence.

Sans qu'une obligation particulière de formation continue existe pour les personnes de référence pour la démence, en plus des obligations liées aux professionnels de soin, une série de nos formations sont tout à fait et parfois particulièrement indiquées pour permettre le maintien et l'actualisation de leurs connaissances et de leurs questionnements.

## 5) La pédagogie

Les formations du Bien Vieillir soutiennent son objectif global d'amener un changement progressif de regard et de pratiques envers les personnes âgées et ceux qui les accompagnent. Nos formations veulent éviter d'étiqueter ou de mettre sur des routes toutes tracées. Scientifiquement, humainement et éthiquement fondées, elles regardent l'humain avant la « maladie » quelle qu'elle soit et les capacités avant les déficits.

Au Bien Vieillir, l'objectif de la formation est son transfert dans les pratiques et les thèmes de formation sont directement mis en lien avec le quotidien et les préoccupations des participants. Ce sont les exemples et les exercices qui permettent d'amener les concepts théoriques et les formations s'ancrent dans le vécu et les pratiques des participants. Toute formation commence par questionner les participants sur leurs attentes et leurs représentations du sujet de la formation du jour.

Qu'ils soient de nature psychologique, gérontologique, éthique ou juridique, les concepts seront tous scientifiquement validés et rendus accessibles sous une forme adaptée au public présent. Nous

essayons, à travers nos formations, d’apporter des réponses (jamais toutes faites mais construites ensemble) aux problèmes vécus par les professionnels tout en leur donnant de nouvelles pistes et clés de compréhension qui dépassent les idées reçues sur le vieillissement ; des clés qui questionnent l’histoire et le vécu, mon approche, ma communication, l’environnement, l’organisation ; des clés qui dépassent le fatalisme et fondent un accompagnement bienveillant, des clés qui stimulent sens, fierté et accomplissement au travail.

L’angle participatif au sein d’un petit groupe de maximum 15 à 16 participants est dès lors choisi. Des temps de réflexion et d’échanges en sous-groupes avec un retour au grand groupe seront prévus. De nombreux exercices et des supports vidéo allègent les journées, de même que des jeux de rôles proposés pour permettre de rapidement expérimenter sur le terrain les pistes d’actions ayant émergé lors des échanges.

Afin de donner plus de chance de concrétisation à nos formations, nous amenons les participants, en clôture de la journée, à prendre conscience de ce qui dépend de leurs possibilités d’action et chacun est invité à prendre un engagement personnel. Les cadres sont invités à introduire la formation afin de la mettre en perspective avec les pratiques et les objectifs de l’institution. A défaut de participation, ils peuvent être invités pour la clôture et le partage des pistes.

A moi de jouer !	
Au niveau de l’organisation	A mon niveau
<ul style="list-style-type: none"> <li>• Peut-être pas de mon ressort ... ;</li> <li>• Un retour peut être envoyé par le Bien Vieillir sur les conditions de mise en pratique de la formation.</li> </ul>	<ul style="list-style-type: none"> <li>• Pas besoin d’attendre que mon organisation change ;</li> <li>• Je peux déjà amorcer ;</li> <li>• Je peux faire des demandes (≠ plainte).</li> </ul>

## Evaluation

➤ Un questionnaire individuel et anonyme



Les formations se clôturent par un moment de travail évaluatif, qui nous est utile pour faire évoluer nos contenus et nos méthodes. Si les cadres sont disponibles, ils sont invités à la clôture afin de lui donner plus de poids.



## 6) Les formateurs

Pour délivrer ses formations, Le Bien vieillir s'est entouré d'une équipe de formateurs salariés ou sous convention de collaboration, développant aussi leurs propres savoir-faire par ailleurs. Cette collaboration est source d'enrichissements mutuels et d'opportunités réciproques.

Tous les formateurs ont soif d'apprendre et de renouveler leurs connaissances : ils possèdent plusieurs diplômes de formation initiale et continue. Mais pour nous, la connaissance ne devient expertise à transmettre et à partager que lorsqu'elle s'est enrichie de pratique et a été éclairée par la prise de recul. Tous nos formateurs possèdent une expérience de terrain actuelle ou passée dans l'accompagnement des personnes âgées à domicile ou en institution ou la gestion d'équipe dans le domaine du soin. Ils délivrent soit les formations du Bien Vieillir, soit les leurs qui ont été spécialement mises à notre programme pour leur congruence en termes de valeurs et leur complémentarité en termes de sujet. Les formations du Bien Vieillir peuvent donc être données par différents formateurs. Pour garantir la cohérence entre les formations et entre les formateurs, les contenus, méthodes et outils sont cocréés par Caroline Guffens et Valentine Charlot, et se trouvent enrichis de l'expérience et de la personnalité des formateurs qui viendront vous la délivrer.



**Julie BONHOMME** est ergothérapeute et travaille depuis plus de 18 ans en équipe multidisciplinaire dans un service de réadaptation gériatrique à Bruxelles. Elle est également formée à la Validation (Naomi Feil) et aux bases méthodologiques de la rythmique Jaques-Dalcroze, outils qu'elle met à profit dans la communication avec les personnes âgées qu'elle accompagne au quotidien et dans le développement d'ateliers de "Rythme et mouvement" pour les seniors. Suite à sa formation comme personne de référence pour la démence en 2017, elle tâche de donner à ce rôle la place qu'il mérite dans l'institution où elle travaille



**Valentine CHARLOT** est co-fondatrice de l'asbl Le Bien Vieillir. Docteur en psychologie, elle est également titulaire d'un certificat en gérontologie et d'un certificat en éthique des soins de santé. Après plusieurs années de pratique en tant que psychologue indépendante ou au sein de services hospitaliers, elle a été salariée de l'asbl pendant 10 ans. Depuis janvier 2019, elle est indépendante à titre principal, en partie pour l'asbl, et met principalement ses compétences au profit de la clinique psychothérapeutique à destination des personnes âgées et de leurs proches, développe des projets de recherche sur le vieillissement, dispense des conférences, supervise des professionnels et participe au projet d'accueil de jour de personnes en difficultés cognitives « Un Nouveau chapitre ». Elle est l'auteur du livre « Vivre avec Alzheimer, comprendre la maladie au quotidien » paru aux Editions Mardaga en 2013. Afin d'améliorer encore sa pratique clinique, elle est aujourd'hui engagée dans un cursus de formation de 3 années en approche centrée sur la personne et expérientielle à l'UCL.



**Martine CLOET** est infirmière graduée hospitalière spécialisée en soins palliatifs et en soins de plaies (DIU). Elle exerce son activité professionnelle dans le secteur des soins à domicile après avoir exercé en milieu spécialisé en soins palliatifs (USP le Goéland) et en institution (MMI). Elle complète sa propre formation par la participation régulière aux congrès de soins palliatifs et de soins de plaies. « Je prends plaisir à transmettre »



**Nathalie DEHARD** est infirmière sociale de formation et licenciée en Sciences de la Santé publique (orientation sexologie). Son diplôme de directrice de maison de repos et son expérience de 20 années en maison de repos et de soins dont 17 comme infirmière chef, lui ont permis d'appréhender ce domaine dans sa globalité. Elle a également suivi une formation approfondie en haptonomie et plusieurs formations en massages, approches qu'elle a pu mettre au service des personnes âgées dans sa pratique quotidienne. Avec les outils complémentaires que lui ont apporté la formation de personne de référence pour la démence et son expérience de terrain, elle se consacre actuellement à la transmission via la formation, ainsi qu'à l'accompagnement des deux extrémités de la vie.



**Chantal DEHON** est infirmière de formation. Elle a travaillé 25 ans comme manager d'équipe, de projets d'amélioration, de gestion de MRS, et est actuellement indépendante comme formatrice et facilitatrice de changement. Elle possède aussi un Master en gestion hospitalière et direction de maison de repos, des certificats en hygiène, qualité, Lean Management, et gestion d'entreprise à l'ICHEC qu'elle met à profit pour mieux accompagner les équipes en recherche d'amélioration. En quête d'humanisation des soins et de l'aide aux personnes par une approche participative intégrant les besoins de chacun : bénéficiaires, collaborateurs, dirigeants ; elle est la fondatrice de Cosy Care



**Dorothee FEYERS** est docteur en psychologie et s'est récemment formée à l'hypnose. A la suite de sa thèse, elle a travaillé pendant plus de deux ans comme chercheuse à L'Université de Liège au Centre de Recherches du Cyclotron et dans le service de Psychologie de la Sénescence. Elle a ensuite choisi d'orienter sa carrière vers une pratique plus clinique. Elle a travaillé durant 4 ans comme psychologue dans une maison de repos de l'arrondissement de Liège. Pendant un peu plus d'un an, elle a également travaillé pour la Mission Spécifique Séniors de l'AIGS. En 2014, elle ouvre, en tant que psychologue indépendante, une consultation psychologique destinée spécifiquement à l'accompagnement des personnes âgées et de leurs proches à domicile. Actuellement, elle continue à développer ce projet de consultations spécifiques dans les lieux de vie des personnes âgées.



**Caroline GUFFENS** est co-fondatrice et co-directrice de l'asbl Le Bien Vieillir. Elle est titulaire d'une licence en droit, d'un master en Sciences du Travail, d'un diplôme de directrice de maison de repos, d'un certificat en gérontologie et en éthique des soins de santé. Après 7 années à la direction d'une maison de repos, et 10 années comme administrateur provisoire, mandat de protection des biens des personnes vulnérables, elle est, depuis 2013, salariée de l'asbl. En plus de la gestion de l'association, elle met ses différentes expériences à profit pour s'investir principalement dans la formation et l'accompagnement des professionnels et des institutions vers des politiques et des pratiques de bientraitance soutenant les droits des résidents.



**Daisy Hambursin** est infirmière en santé communautaire de formation. Après une année en psychiatrie, elle a dirigé sa carrière vers le monde des maisons de repos où elle exerce comme infirmière en chef depuis 2000. Elle a complété son cursus par une formation de cadre extrahospitalier, une formation en soins palliatifs, un certificat en gérontologie et s'est récemment spécialisée en psychiatrie. Comme infirmière en chef, elle s'investit pour soutenir les professionnels dans leur pratique quotidienne et donner une place aux résidents et aux familles. Consciente de l'importance de la remise en question, elle a créé un comité éthique au sein de son institution et partage ses connaissances au travers des formations qu'elle délivre.



**Catherine HANOTEAU** est licenciée en psychologie. Elle possède le diplôme de directeur de maison de repos, un post-graduat en gérontologie, le certificat de praticienne en PNL, et le certificat de personne de référence pour la « démence ». Elle a travaillé plusieurs années comme neuropsychologue, notamment avec des personnes âgées et ensuite comme assistante de direction et personne-ressource dans des maisons de repos. Actuellement, elle poursuit une formation en thérapie familiale et systémique, est formatrice et psychologue indépendante pour l'asbl Le Bien Vieillir et membre actif du conseil d'administration. Elle est aussi responsable de l'asbl Un Nouveau Chapitre qui accueille dans une maison familiale, un jour par semaine, des personnes vivant un vieillissement cognitif difficile, dans une perspective de vie comme à la maison.



**Anne-Sophie JEAN** est psychologue indépendante et oriente son travail vers l'accompagnement d'adultes âgés vivant à domicile et en Maison de repos et de soins. Elle apprécie le travail avec les familles ainsi que les équipes de soins dans le cadre de formations, de groupes de paroles et de supervisions. Licenciée en Neuropsychologie clinique, elle a d'abord exercé dans le secteur hospitalier avant de développer une activité libérale. Elle se réfère aux orientations de thérapie brève et systémique, ainsi qu'à la thérapie centrée sur la personne.



**Lydia LASSAUX** est psychologue clinicienne. Elle accompagne depuis près de 15 ans, résidents et proches, en maisons de repos et de soins. Elle y donne également des formations et anime des groupes d'analyse de pratique. Elle possède une expérience d'un an en psychogériatrie. Pendant près de trois ans, elle a supervisé des équipes de gardes malades à domicile. Elle travaille en cabinet privé, consulte en MRS. Elle est également formatrice en promotion sociale et anime des ateliers santé pour les « femmes prévoyantes ». Elle a enrichi sa pratique grâce à diverses formations telles que l'analyse transactionnelle, l'hypnose, l'EMDR mais également les thérapies brèves plurielles.



**Maud LASTELLE** est psychologue clinicienne et psychothérapeute. Formée en psychothérapie cognitivo - comportementale à l'Université Catholique de Louvain-la-Neuve, elle travaille dans un service hospitalier de gériatrie et dans un centre multidisciplinaire de la douleur chronique depuis 2015. Elle exerce également comme indépendante complémentaire au sein d'un cabinet privé situé à Namur et se rend régulièrement à domicile afin d'y rencontrer spécifiquement les personnes âgées et leurs proches. Depuis janvier 2017, elle collabore avec Le Bien Vieillir et s'est investie dans son centre de consultations psychologiques C'est Ma Vie !



**Muriel MOENS** est diplômée en ergothérapie, elle travaille en maison de repos et de soins spécialisée dans l'accompagnement des personnes âgées vivant un vieillissement cognitif difficile depuis 18 ans. Elle y occupe depuis 5 ans le poste de personne de référence pour la démence. Elle apporte ses compétences de formatrice au Bien Vieillir principalement dans le domaine de l'animation auprès des personnes âgées, avec la préoccupation que chacun trouve sens à son quotidien.



**Caroline SWALENS** est psychologue spécialisée en neuropsychologie. Elle a travaillé de nombreuses années auprès d'adultes présentant des difficultés cognitives acquises (cérébrolésion) et/ou évolutives et ce, au travers de l'ensemble de la filière de soins : en milieu hospitalier d'abord (diagnostic, rééducation) et dans le secteur de l'accompagnement au domicile ensuite (réadaptation, accompagnement au projet de vie, travail familial ...). Aujourd'hui, il lui tient à cœur de mettre son expertise au service du projet de vie de la personne et de l'aider à vivre au quotidien avec des difficultés cognitives. Fraichement formée référente pour la démence, elle offre aujourd'hui ses services à domicile, afin de travailler au plus près des besoins de la personne âgée.



**Marie-Carole TASSIGNON** est kinésithérapeute de formation. Elle a pendant longtemps exercé ce métier avant d'être formatrice au sein d'hôpitaux et de Maisons de repos et de soins où elle transmet, entre autres, des bonnes pratiques de prévention des lombalgies et de manutention relationnelle, soucieuse autant du bien-être des soignants que de celui des patients. Formée à la pleine conscience, elle intègre ses expériences dans ses différentes activités professionnelles, tant individuelles que collectives. Elle travaille aussi comme tabacologue et collabore nouvellement avec Le Bien Vieillir.



**Jonathan WILLEMS** est titulaire d'un Master en psychologie sociale (ULB et d'un Master en anthropologie sociale et culturelle (KUL), il est aussi formé comme Clown relationnel ainsi qu'en en Musicothérapie non verbale (Institut Benenson). Il propose un accompagnement qui combine ses ressources de psychologue, avec des outils centrés sur une approche sensorielle, corporelle et émotionnelle pour entrer en lien avec les personnes devenues vulnérables.

## 7) Les experts associés

En plus de son équipe de formateurs, Le Bien Vieillir fait aussi appel à des collaborations particulières et ponctuelles avec les experts ci-dessous :

### Christophe Créviaux

Christophe CREVIEAUX est responsable du cabinet VALLORIS, il intervient en tant que conseiller auprès de nombreuses organisations médicosociales et accompagne les équipes de management dans l'évolution et dans la mise en place de changements. Il intervient également comme formateur et soutient le développement des équipes sur le terrain. Son champ d'intervention est spécialisé autour du lien qui unit l'individu, l'organisation et le projet institutionnel. Cet axe recouvre les disciplines traitant du déploiement stratégique, de la gestion structurelle, du management du changement et du leadership.

### Un Pass dans l'impasse

Un Pass dans l'impasse est une association partenaire de Solidaris dont le premier objectif est la prévention du suicide en Région wallonne. Depuis 2008, elle dispose d'un Centre de prévention du suicide et d'accompagnement dont l'activité principale est d'apporter un soutien à toute personne confrontée de près ou de loin à la problématique du suicide.

Ce service se distingue par sa pluralité, sa grande accessibilité, sa rapidité d'intervention et son expertise quant à l'intervention en situation de crise suicidaire. Fort de cette expérience, le Gouvernement wallon a mandaté l'asbl Un pass dans l'impasse en qualité de Centre de référence en santé mentale spécifique « suicide » afin de répondre à son ambition de fournir un appui aux acteurs du secteur psycho-médico-



social face à cette thématique. En juillet 2013, l'association s'est ainsi dotée d'un nouveau service dénommé Centre de référence info-suicide (CRI-S).

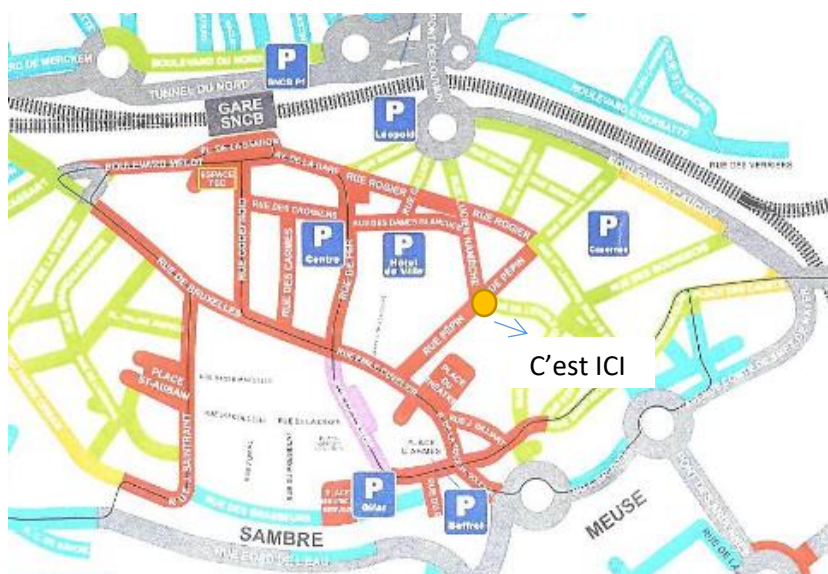
## L'asbl Droits Quotidiens

Droits Quotidiens est une association solidaire, qui travaille au quotidien sur la compréhension du droit. Droits Quotidiens propose différents services en langage juridique clair, à destination des intermédiaires professionnels, tels que les travailleurs sociaux et les professions juridiques : consultations par téléphone, un site internet comportant des questions/réponses en langage clair, des formations sur différentes thématiques juridiques, des publications, etc.

## 8) Nous rejoindre

**En train :** l'asbl se trouve à 10 minutes à pied de la gare de Namur.

**En voiture :** Nous ne possédons pas de parking privé et le stationnement est limité à 2h via des horodateurs dans les rues environnantes. Il existe des possibilités de parking à moindre coût, à proximité, moyennant un court trajet en bus ou à pieds (voir le site [www.ville.namur.be/mobilite](http://www.ville.namur.be/mobilite))  
**P+R St-Nicolas** - av. Albert 1er - Tél: +32 (0)81 24 65 84



Les zones de stationnement les plus avantageuses se situent en périphérie du centre-ville.

<b>STATIONNEMENT COURTE DURÉE</b>	
	Zone rouge horodateur (max 2h)
	Zone bleue (max 3h)
<b>STATIONNEMENT MOYENNE DURÉE</b>	
	Zone verte horodateur (max 4h)
	Zone orange horodateur (max 8h)
<b>STATIONNEMENT LONG DURÉE</b>	
	Parkings Parc-Relais
	Itinéraire Navette P+R
<b>AUTRES</b>	
	Zone de rencontre

**Nous suivre :** Site Internet : [www.lebienvieillir.be](http://www.lebienvieillir.be)

Facebook: <http://bit.ly/2n95kU9>

### Nous soutenir

Le Bien Vieillir propose une série d'actions gratuites à destination du grand public (conférences et brochures par exemple). Pour pérenniser ces actions, nous avons besoin de votre soutien financier ! En effectuant un don au profit de notre asbl, vous avez la garantie que votre contribution aura un réel impact sur la qualité de vie des personnes âgées et de leurs proches. Témoignez-nous votre soutien en effectuant un versement sur notre numéro de compte : BE83 0682 5183 9915. MERCI !

**Toute l'équipe du Bien Vieillir vous remercie pour votre confiance et a hâte de collaborer avec vous !**



Le Bien Vieillir, asbl  
 Rue L. Namèche, 2 bis 5000 Namur  
 081/658700 - [lebienvieillir@skynet.be](mailto:lebienvieillir@skynet.be)  
 Numéro d'entreprise 867249779-  
 IBAN BE83 0682 5183 9915 BIC : GKCCBEBB  
[www.lebienvieillir.be](http://www.lebienvieillir.be) |  
 Rejoignez-nous sur Facebook : <http://bit.ly/2n95kU9>

# TRAVAILLER AVEC LE BIEN VIEILLIR C'EST FAIRE LE CHOIX :

- D'une **approche résolument humaniste et individualisée** qui voit l'homme au-delà des maladies ou dépendances ;
- De **connaissances rigoureuses et scientifiques** qui se vulgarisent sans se dénaturer pour être accessibles au plus grand nombre ;
- De **valeurs incontournables** et d'un questionnement éthique quotidien ;
- D'une **conscience des réalités et des contraintes** de l'hébergement en collectivité ;
- D'une **méthode innovante** de réflexion et de résolution de problèmes qui se base sur l'observation, le questionnement en équipe et les ressources disponibles ;
- De compétences **plurielles** qui se croisent et s'enrichissent : gérontologie, psychologie, droit, gestion de maison de repos, éthique, management, communication, gestion du stress, organisation, systémique ;
- De visions différentes, parfois opposées, mises en commun pour une **approche nuancée** : la vision des résidents, de leurs proches, des professionnels du domicile ou de l'institution qui les accompagnent et de leurs responsables ;
- D'une **réflexion** et d'un **regard critique** sur les enjeux sociétaux du vieillissement, tout en étant conscient des attentes et des réalités politiques.



LE BIEN VIEILLIR ASBL

Rue Lucien Namêche, 2bis  
5000 Namur

E-mail : [lebienvieillir@skynet.be](mailto:lebienvieillir@skynet.be)  
Tél. : 081/65.87.00

Du lundi au vendredi de 9h à 16h

 Rejoignez-nous sur  
**Facebook**