



# GENERACIÓN ELÉCTRICA

Catálogo Digital por Rubro

# TABLA DE CONTENIDO



## Plataformas y bandejas de cables E&I

Viga MIQ  
Conectores y accesorios MIQ  
Conectores y accesorios de perfil Hilti strut  
Viga MI  
Oficina de gestión de proyectos



## Tubería y Plataformas

Viga MI  
Conectores de vigas  
Accesorios de vigas  
Ultima generación MI  
Conectores y accesorios de perfil Hilti strut

## Fijación en acero



Perno roscado S-BT-MR/MF  
Perno roscado S-BT GR/GF  
con discos de fijación de rejilla X-FCM-R/M  
Fijador de rejillas X-GR  
Fijador X-R 14



## Equipo de perforación y fijación

Martillo combinado a batería TE 30-A36  
Aspiradoras universales +  
Martillo combinado TE 70-ATC/AVR  
**SAFE-ET** Tecnología con HIT-HY 200  
Aspiradora profesional VC 300-17 X  
Sistema de perforación con diamante DD160  
Portafolio de varilla de anclaje



## Perforación, cortado y fijación

Atornilladora/Taladro a batería SF 10W-A22 ATC  
Lámpara a batería SL 2A-22  
Sierra circular a batería SCM 22-A  
Rotomartillo a batería TE 4-A22  
con sistema opcional de aspiración de polvo (DRS)  
Rotomartillo a batería TE 6-A22  
Amoladora angular a batería AG 500-A22



## Crimpeo y cortado de conexiones

Cortadora de cables de cobre y aluminio NCT 53 A-22  
Crimpadora universal NUN 54-A22 +NCR J SU +Troquel  
Crimpadora sin troquel NCR 60-A22  
Troqueladora NPU-100-A22



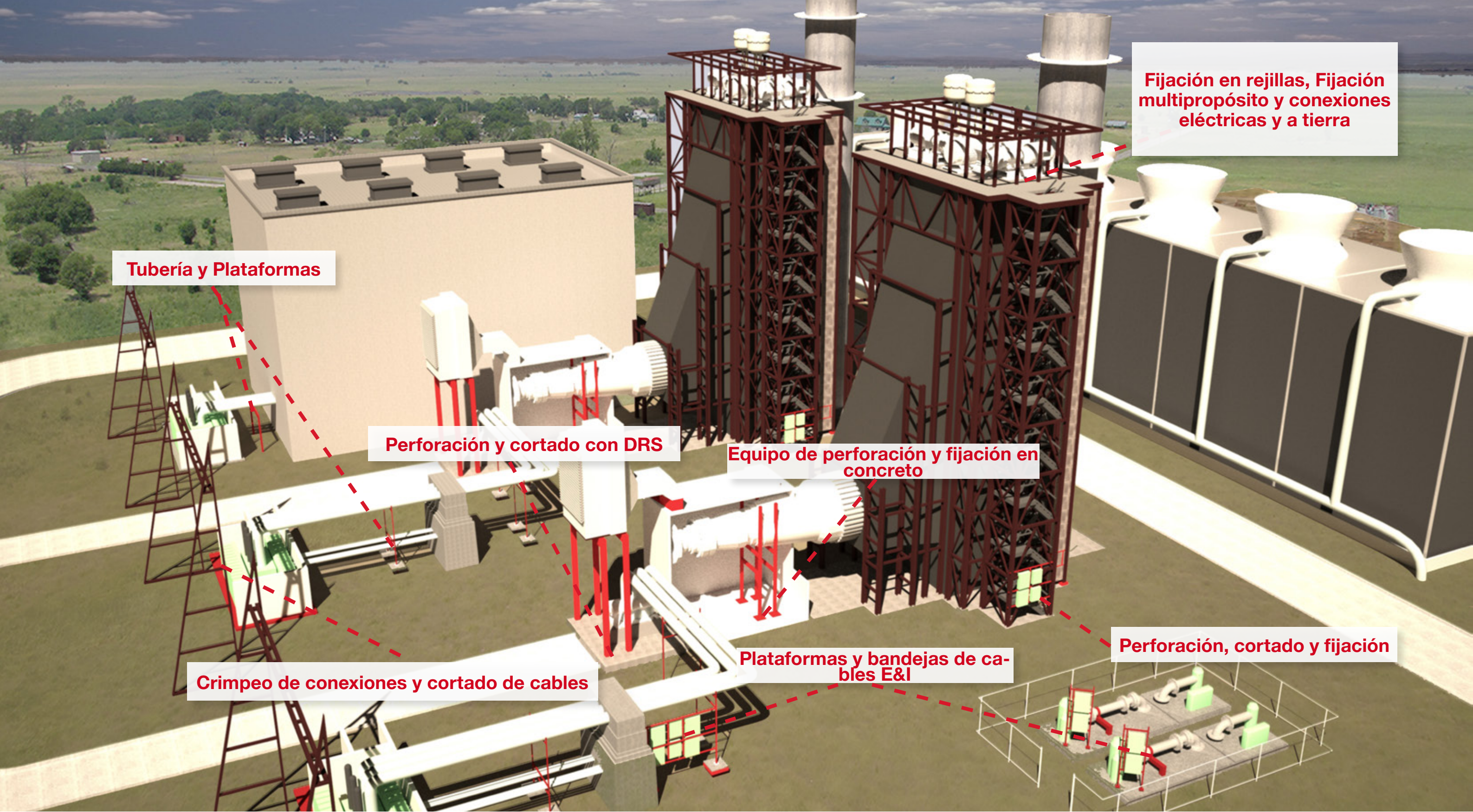
## Perforación y cortado con DRS

Martillo combinado TE 70-ATC/AVR con VC 150-10X  
**SAFE-ET** La aplicación incluye: TE 30-A36  
a batería, broca hueca TE-CD 5/8" x 14", VC-150, HY200  
Martillo de demolición TE 700-AVR con VC 150-6C  
Rotomartillo a batería TE 6-A36 con sistema DRS incluido  
Broca hueca TE-CD (con la aspiradora universal Hilti)  
Martillo combinado TE 30-AVR con brocas hueca TE-CD



## Fijación en concreto

**SAFE-ET** HY 200-A / HY 200-R  
Anclajes de expansión con perno Kwik  
Anclajes de expansión con perno Kwik TZ  
Anclajes de atornillado HUS-HR/CR y Kwik HUS  
Portafolio de varilla de anclaje



Tubería y Plataformas

Perforación y cortado con DRS

Equipo de perforación y fijación en concreto

Fijación en rejillas, Fijación multipropósito y conexiones eléctricas y a tierra

Crimpeo de conexiones y cortado de cables

Plataformas y bandejas de cables E&I

Perforación, cortado y fijación

# EXPERTOS EN LA APLICACIÓN

Generación eléctrica

Nuestra combinación única de productos, servicios y software siempre va de la mano con el soporte personal y experto. Desde el diseño hasta la demolición, nuestro objetivo es proporcionar todo lo que necesita para realizar el trabajo correctamente la primera vez.

The image shows two men in a construction setting. On the left, a man in a red jacket and a red hard hat is smiling and looking towards the right. On the right, a man in a tan and dark blue work jacket and a white hard hat is looking back at him. They appear to be in a conversation. The background is a blurred construction site with scaffolding and structural elements.

**HILTI**

# ACERCA DEL GRUPO HILTI

## Construcción

En Hilti creamos y diseñamos tecnología, software y servicios de vanguardia que impulsan la industria de la construcción profesional. Construir un futuro mejor es la base de todo lo que hacemos. Esto significa, ayudar a nuestros clientes a construir, de forma más rápida, segura e innovadora, teniendo en cuenta el legado que dejamos. Queremos estar orgullosos del impacto que dejamos en el mundo. Somos una empresa global presente en más de 120 países y con más de 29.000 empleados. Cada día nuestras tecnologías apoyan obras de ingeniería sorprendentes en todo el mundo – desde el famoso tren de levitación japonés hasta túneles de metro a grandes profundidades debajo las principales ciudades del planeta. Ofrecemos un servicio completo para la construcción: desde software de diseño, productos y herramientas para el trabajo en la obra; hasta formación, reparaciones, ensayos y asesoramiento. Ofrecemos todo lo relacionado con la construcción, en todo el mundo. Tenemos nuestros propios laboratorios de investigación y diseño y colaboramos con las mejores universidades y socios de todo el mundo. Producimos nuestros propios productos en fábricas Hilti y con socios externos, cerciorándonos de que todos nuestros productos cumplan los mismos altos estándares de calidad.



# OFICINA DE GESTIÓN DE PROYECTOS

Soluciones personalizadas para que usted pueda terminar en tiempo y forma dentro de su presupuesto

Desde el diseño a la ejecución, nuestra Oficina de Gestión de Proyectos está aquí para hacer su trabajo más sencillo con una combinación única de servicios que incluyen cálculos de diseño estructura, detalles constructivos en AutoCAD®, estampado de Ingeniería Profesional (PE), corte, organización de kits y prearmado. No importa la complejidad de su proyecto, nuestro equipo multifuncional de ingenieros, administradores de ofertas y propuestas y expertos en logística están aquí para ayudarlo.

## MÁXIMA EFICIENCIA

¿Plazos ajustados? Cuente con nosotros.

### Medimos y cortamos

- Enviamos sus materiales pre-medidos y pre-cortados directamente a su lugar de trabajo para su instalación inmediata, reduciendo así sus costos de mano de obra y eliminación de restos y eliminando las lesiones causadas por cortes.

### Organizamos sus Kits

- Embalamos sus kits con todos los componentes necesarios para su armado.
- Minimizamos los costos de flete con kits convenientemente embalados que faciliten su transporte a cualquier ubicación.

### Ensamblamos

- Los materiales pre ensamblados llegan listos para ser instalados al instante..
- Ahorre tiempos de armado y espacio de almacenamiento en el sitio, reduzca los costos de gestión de inventarios y acorte sus plazos de construcción.

## EXPERIENCIA EN INGENIERÍA

Software y soporte para abordar cualquier trabajo

### Ingeniería estructural

- Software de diseño y cálculo PROFIS
- Planos firmados y sellados de ingenieros estructurales acreditados de Hilti

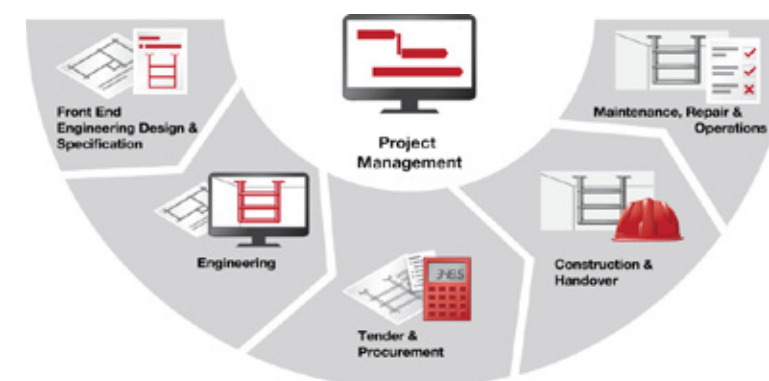
### Modelado de diseño de planta

- Bibliotecas para los principales software de diseño de planta en 3-D (Aveva PDMS™, Intergraph SmartPlant™)

### Planos de detalle y Diseños de fabricación

- Biblioteca de componentes para sistemas comunes de AutoCAD

[Obtenga más información acerca de la línea completa de servicios que ofrece la Oficina de Gestión de Proyectos de Hilti](#)



Queremos escucharlo



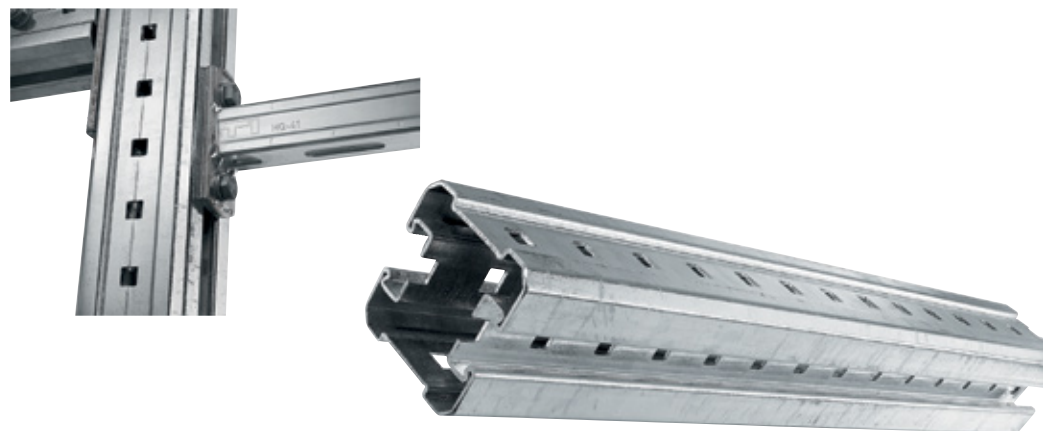


# PLATAFORMAS Y BANDEJAS DE CABLES E&I

Generación eléctrica

Cuando suspende las bandejas de cables, a menudo necesita múltiples puntos de fijación para soportar el peso del tramo. Ofrecemos soluciones confiables con anclajes innovadores, herramientas y cortaincendios para sellar aberturas grandes.

[Visite el Centro de Diseño de Soportes Modulares:](#)



## VIGA MIQ

Un sistema de soporte modular debe proporcionar una gran versatilidad durante la instalación, así como un alto rendimiento en la estructura final. El nuevo sistema MIQ de servicio pesado combina estas características a la perfección: vigas rígidas, conectores fáciles de instalar y conexión perfecta de piezas MQ para infinitas posibilidades de instalación.

[Ver el vídeo](#)



## Conectores y accesorios MIQ

MIQ combina el rendimiento de los sistemas de vigas de alta resistencia con la versatilidad de los componentes del perfil strut. Esta combinación le ofrece más conectividad y opciones que antes. El sistema MIQ es una verdadera innovación de instalación y ofrece más flexibilidad y rendimiento.



## Conectores y accesorios de perfil Hilti strut

Nuestros conectores y accesorios del perfil strut son extraíbles, reutilizables y fáciles de montar e instalar. Los componentes están disponibles en acero inoxidable y galvanizados en caliente y ofrecen una conexión fuerte y rígida. Son adecuados para uso universal con solo algunas partes que pueden usarse para todas las aplicaciones.

[Ver el vídeo](#)



## Viga MI

La viga MI está galvanizada en caliente a 75 µm, es fácil de instalar, ajustable y flexible. Disponibles en tamaños de vigas MI-90 y MI-120 para aplicaciones de trabajo mediano y pesado, las vigas son resistentes a las tensiones de flexión horizontal y vertical, así como a los efectos de torsión. Además de una amplia cartera de productos, ofrecemos soporte y capacitación en el lugar de trabajo, soporte de diseño, planos de taller y listas de materiales. Nuestras soluciones logísticas personalizadas, como el corte previo y el kit previo, se combinan con soluciones de software innovadoras para hacer su vida más fácil y productiva.

[Ver el vídeo](#)



## Oficina de gestión de proyectos

Todos los días, ayudamos a nuestros clientes a diseñar y construir sistemas modulares. El grupo Hilti ayuda a nuestros clientes de todo el mundo a completar sus proyectos a tiempo y dentro del presupuesto, enfocándose en aumentar la productividad y la eficiencia. En cada paso del proceso, nuestro reconocido equipo de ingenieros y expertos en aplicaciones están disponibles para comprender sus necesidades y ayudarlo a realizar el trabajo. En Hilti, nuestro orgullo es la perfección y ser seleccionados como su proveedor aliado.



Queremos escucharlo



Garantía de herramientas  
Aplican algunas restricciones  
Contacte a Hilti para más detalles



# TUBERÍA Y PLATAFORMAS

Generación eléctrica

Nuestros sistemas de instalación ofrecen una gama de opciones para aplicaciones de tuberías de servicio mediano a pesado. No requieren soldadura y pueden instalarse en una planta en funcionamiento sin interrupciones en la producción. El software de instalación Hilti PROFIS está disponible para ayudarlo a diseñar soportes que cumplan con los requisitos de carga aplicables.

[Haga clic para obtener más información sobre los soportes modulares.](#)



## VIGA MI

La viga MI está galvanizada en caliente a 75 µm, es fácil de instalar, ajustable y flexible. Disponibles en tamaños de vigas MI-90 y MI-120 para aplicaciones de trabajo mediano y pesado, las vigas son resistentes a las tensiones de flexión horizontal y vertical, así como a los efectos de torsión. Además de una amplia cartera de productos, ofrecemos soporte y capacitación en el lugar de trabajo, soporte de diseño, planos de taller y listas de materiales. Nuestras soluciones logísticas personalizadas, como el corte previo y el kit previo, se combinan con soluciones de software innovadoras para hacer su vida más fácil y productiva.

[Ver el vídeo](#)



## Conectores de vigas

Los conectores de vigas MI simplifican el posicionamiento exacto. Usando orificios de pernos en las vigas y dientes entrelazados en los conectores, los sistemas MI se pueden ajustar hasta 2" en la primera instalación, y pueden ajustarse con precisión en 3/16". Los conectores son ajustables y flexibles para una instalación eficiente y fácil, y proporcionan una conexión fuerte y rígida. Todos los conectores son galvanizados en caliente y reutilizables. Para su comodidad, vienen empacados con piezas de fijación.



## Accesorios de vigas

Todos los accesorios de MI son galvanizados en caliente, reutilizables, fáciles de instalar, ajustables y flexibles. Proporcionan una conexión fuerte y rígida entre las partes, y no requieren soldadura ni tiempo de inactividad.



## Ultima generación MI

Nuestro avanzado sistema modular de alta resistencia fue creado especialmente para las condiciones de América del Norte. Mediante el análisis de elementos finitos, este sistema de soporte modular MI se diseñó con un propósito: aumentar la capacidad de carga. Descubra cómo los datos de capacidad de carga más amplios y exhaustivos pueden ayudarlo a completar sus diseños con facilidad y confianza. El aumento de la fuerza puede ayudar a reducir los costos al eliminar el arriostamiento y el aumento de los intervalos. Y todo esto se traduce en una planificación e instalación más rápidas, mayor productividad y más flexibilidad.



## Conectores y accesorios de perfil Hilti strut

Nuestros conectores y accesorios del perfil strut son extraíbles, reutilizables y fáciles de montar e instalar. Los componentes están disponibles en acero inoxidable y galvanizados en caliente para ofrecer una conexión fuerte y rígida. Son adecuados para uso universal con solo algunas partes que pueden usarse para todas las aplicaciones.



Queremos escucharlo



Garantía de herramientas  
Aplican algunas restricciones  
Contacte a Hilti para más detalles



# FIJACIÓN EN ACERO

Generación eléctrica

Ya sea que esté fijando bandejas de cables, cajas de conexiones, accesorios de iluminación o rejillas, usted quiere que sus sistemas sean rápidos y confiables. Nuestras tecnologías de fijación directa aumentan la velocidad de instalación y la conveniencia en comparación con los métodos tradicionales como soldando, o usando abrazaderas o pernos. Estas soluciones son más seguras y no necesitan una fuente de alimentación externa y no producen humos dañinos asociados a la soldadura.



## PERNO ROSCADOS S-BT-MR/MF

Los pernos roscados S-BT-MR para fijaciones multiusos en acero tiene una resistencia a la corrosión equivalentes al acero inoxidable A4 (316). Los pernos roscados S-BT-MF también están disponibles en componentes con recubrimiento doble con resistencia a la corrosión equivalentes a 45 µm de galvanizado en caliente. La instalación rápida y fácil por una sola persona es alimentada por batería sin que se requiera propelente. Estos pernos se sujetan a todas las formas y calidades de acero, cuentan con las aprobaciones pertinentes para entornos en alta mar y en tierra y están disponibles en tamaño de rosca Whitworth W10.

[Ver el vídeo](#)



## FIJACIÓN DE REJILLAS Y PLACAS DE CONTROL

### Fijación de rejillas

Siempre hay una solución Hilti para fijación de rejillas que se ajusta a su aplicación.

Estas fijaciones de rejillas, internacionalmente reconocidas y avaladas, ofrecen una solución eficiente para la fijación de rejillas con un amplio portafolio de productos para seleccionar según los requisitos de la instalación.



Disco de rejilla X-FCM-R + Perno roscado X-BT M8



Fijador de rejillas X-GR preensamblado



## CONEXIONES ELÉCTRICAS

### Conexiones eléctricas

¡Si usted trabaja con las conexiones eléctricas, hay una solución de fijación directa para usted también!

Los conectores eléctricos Hilti son ideales para fijaciones funcionales permanentes y de baja intensidad y es mucho más rápido y seguro de instalar que los métodos tradicionales como soldadura o fijación por medio de pernos roscados.



X-BT-ER Conector eléctrico



## FIJACIÓN DE ELEMENTOS ELÉCTRICOS EN ACERO

### Fijaciones multipropósito

El X-BT es el primer fijador de punta plana del mundo que permite fijar en acero de 8 mm de espesor sin atravesar el material base. Esta solución puede ser instalada por una sola persona y proporciona una alternativa rápida y segura a métodos tradicionales como la soldadura, o fijación con mordazas o abrazaderas.



Perno roscado X-BT

Acero inoxidable



Fijador X-R 14



Queremos escucharlo



Garantía de herramientas  
Aplican algunas restricciones  
Contacte a Hilti para más detalles





# FIJACIÓN EN CONCRETO

Generación eléctrica

Los diseñadores, especificadores y contratistas confían en Hilti para entregar consistentemente algunos de los sistemas de anclaje mecánico y químico líderes de la industria. Esto se debe a que ningún otro fabricante combina el desarrollo de productos con visión de futuro con décadas de retroalimentación de la vida real y la experiencia del lugar de trabajo. Esto significa que cada anclaje mecánico, anclaje de atornillado extraíble y anclaje adhesivo es seguro y confiable.

[Visite el Centro de Diseño de Anclajes:](#)



## SAFESET HY 200-A / HY 200-R

La tecnología SafeSet™ de Hilti es una metodología probada desarrollada por expertos en construcción de concreto de Hilti para proporcionar nuevas formas de ahorrar tiempo y costos al tiempo que ayuda a protegerse contra errores de instalación. Ahora puede satisfacer todas sus necesidades de anclaje adhesivo: tiempo de montaje del anclaje, tiempo de curado, confiabilidad de la instalación y capacidad de carga, todo con un enfoque integral de alta resistencia.

[Ver el vídeo](#)



### Ancla de expansión Kwik Bolt

Anclaje de cuña estándar de uso diario para concreto sin fisuras (galvanizado en caliente) Aprobado para concreto por ICC-ES Extremo redondeado para una fácil instalación. Una sección de impacto (punta cilíndrica) elevada para evitar daños en la rosca durante las pruebas de instalación acorde con los resultados AC193 dan como resultado una distancia y una separación de los bordes más pequeñas para todos los anclajes de cuña en su clase. También disponible en acero al carbono, 304 SS y 316 SS.

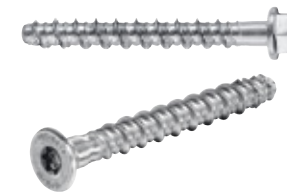
[Ver el vídeo](#)



### Anclajes de expansión con perno Kwik TZ

El TZ con perno Kwik es el anclaje de cuña de máximo rendimiento para aplicaciones de hormigón y sísmica craqueada. Tiene una distancia de borde y espacio mínimos pequeños para una máxima flexibilidad de diseño. Está aprobado para uso en losas delgadas y CMU rellenas de lechada. Las tuercas y arandelas vienen pre-ensambladas.

[Ver el vídeo](#)



### Anclajes de atornillado HUS-HR/CR y Kwik HUS

El HUS-CR 8/10 ofrece una cabeza avellanada para una apariencia limpia cuando se fija a través de piezas en el lugar. Experimente una mayor productividad con menos perforación y menos operaciones que con los anclajes convencionales. Probados de acuerdo con ACI 318 y CSA A23.3, los bordes de corte están soldados a la rosca para brindar un ajuste perfecto incluso en condiciones críticas como concreto de alta resistencia, brocas usadas o golpes a varilla de construcción.

[Ver el vídeo](#)



### Portafolio de varillas de anclaje

Nuestro portafolio de varilla de anclaje y nuestros anclajes adhesivos le permiten elegir la solución adecuada para sus necesidades específicas.

**HIT-Z:** Proporciona lo último en seguridad y capacidad de carga combinada con una instalación hasta un 60% más rápida gracias a la tecnología SafeSet™ sin necesidad de limpieza.

**TIENE:** Un amplio portafolio que incluye acero galvanizado en caliente y acero inoxidable de alta resistencia para la demanda de un mayor rendimiento con adhesivos inyectables y sistemas de cápsulas

**HIT-V:** Cumple de forma fiable las necesidades básicas de las aplicaciones de anclaje químico.

[Ver el vídeo](#)



Queremos escucharlo



Garantía de herramientas  
Aplican algunas restricciones  
Contacte a Hilti para más  
detalles



# SOLUCIONES EN SOFTWARE

Rápidas y más eficientes

Desde digitales hasta aplicaciones de escritorio o móviles - a tan solo unos pocos clics - puede calcular, diseñar o documentar rápidamente y de manera sencilla una solución exacta para sus necesidades. Significa que puede obtener una mejor solución en una fracción del tiempo.



## PLUG IN PARA DISEÑO EN 3D

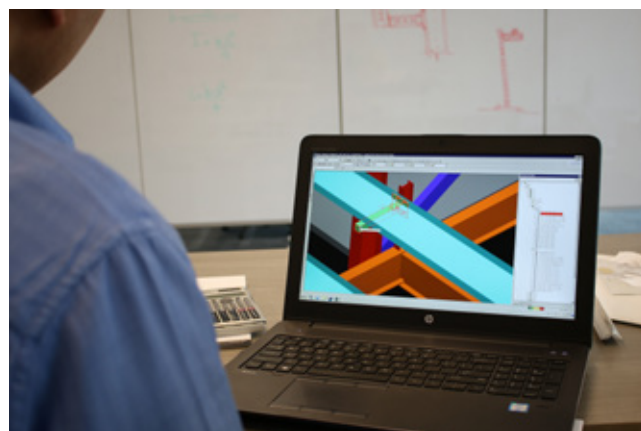
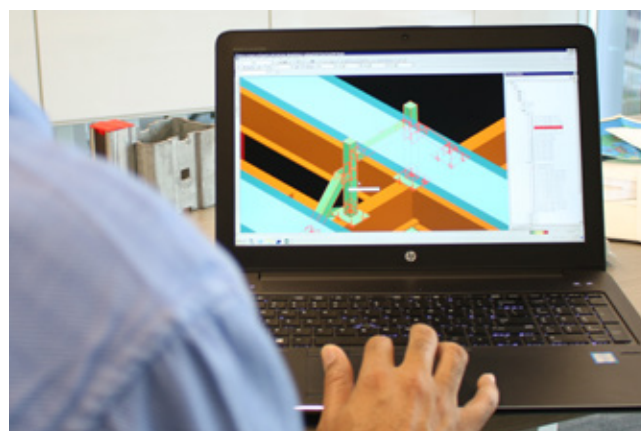
Sencillo, fácil de usar y preciso

- **Hilti Modular Supports Plug-in para Smart Plant 3D**

Herramienta de diseño y planificación para tuberías, bandejas de cables y soportes para ductos de HVAC utilizados en proyectos de construcción de plantas químicas, centrales energéticas, minería, petróleo y gas. El Hilti Modular Supports plug-in genera informes de acturas de materiales y permite la detección de efectivo, minimizando los riesgos y los cambios en el lugar de trabajo.

[Descargue el Hilti Modular Supports Plug-in para Smart Plant 3D](#)

[Descargar PROFIS software](#)



## PAQUETE DE SOFTWARE DE DISEÑO PROFIS

Sencillo, fácil de usar y preciso

- **PROFIS Anchor solution**

Le permite realizar diseños de anclajes con anclajes mecánicos o adhesivos de instalación posterior de Hilti, así como moldes genéricos en anclajes según los últimos códigos de construcción de modelos norteamericanos.

- **PROFIS Anchor Channel**

Le ofrece las mejores utilidades para modelar y diseñar rápidamente en diversas condiciones de carga, geometrías y materiales base. Es el líder de la industria en diseño de canales de anclajes que brinda al usuario una manera intuitiva de aplicar capacidades de consideración de diseño para escenarios sísmicos.

- **PROFIS Rebar**

Es una herramienta online sencilla que permite a Ingenieros y Diseñadores modelar barras de refuerzo ya instaladas equivalentes a barras de refuerzo colocadas en moldes.

- **PROFIS DF Diaphragm**

Simplifica el diseño de decks de techos de acero y decks de piso y ofrece a diseñadores y detallistas rendimiento y eficiencia rentable. Este software descargable le permite diseñar y calcular potencia de diafragma, flexibilidad y resistencia usando soldaduras puddle, sujetadores accionados a pólvora de Hilti y sujetadores de tornillos de manera sencilla e intuitiva.

- **PROFIS Installation**

Innovación de software para soportar estructuras con los sistemas modulares innovadores de Hilti, orientado a aplicaciones industriales y livianas. Puede diseñar y obtener análisis estructurales de soportes y estructuras 3D construidas utilizando los sistemas de instalación Hilti más una selección de productos adecuados de Hilti.

Queremos escucharlo





# CENTRO DE ATENCIÓN DE INGENIERÍA

Consulte con los especialistas

El equipo de atención de ingeniería Hilti está disponible para usted vía telefónica o a través de nuestro correo [servicio.tecnico@hilti.com](mailto:servicio.tecnico@hilti.com)

Nuestro equipo de ingenieros altamente entrenados están listos para apoyar a los profesionales del sector de la ingeniería y los proveedores de servicios en una amplia variedad de temas técnicas y aplicaciones.

Nuestro equipo puede apoyar ingenieros y arquitectos con preguntas sobre aplicaciones de anclaje, fijación directa en acero, protección contra incendios, e incluso sistemas de instalación y soportes de tubería. Nuestro equipo de ingenieros recibe consultas de clientes sobre diferentes temas para la recomendación y selección de productos, apoyo con cálculos de diseño, envío de aprobaciones y certificaciones, que en ocasiones son solicitadas por propietarios, fiscalizadores o inspectores del proyecto.

## SERVICIOS DE INGENIERÍA HILTI

Teléfono/internet			Oficina	En obra
 Soporte técnico general	 Documentación técnica	 Software de diseño PROFIS	 Seminarios técnicos	 Ensayos en sitio
 Juicios de ingeniería	 Librería BIM/CAD	 Webinars técnicos	 Pre-lanzamiento de software	 Soporte técnico en la obra
 Ask Hilti	 Webinar personalizados	 Soporte express de ingeniería	 Sesiones de consultas específicas	
Ahorrando tiempo y esfuerzo y garantizando la adecuada documentación			Dando flexibilidad de diseño	Reducción de los riesgos del proyecto

Queremos escucharlo





# EQUIPO DE PERFORACIÓN Y FIJACIÓN EN CONCRETO

Generación eléctrica



DRS

## MARTILLO COMBINADO A BATERÍA TE 30-A36 + ASPIRADORAS UNIVERSAL VC 125-6/9

Este martillo combinado revolucionario perfora orificios de gran diámetro con la velocidad de las herramientas con cable que son dos clases más grandes, mientras que ofrece la productividad de una herramienta a batería. Con el TE 30-A36, que incluye las características de reducción activa de la vibración y el control activo del par, ya no es necesario arrastrar los cables de extensión alrededor del sitio de trabajo. Nuestro nuevo VC 125 - 6/9 es una aspirador universal húmeda y seca con limpieza de filtro manual y 125 cfm - capacidad del tanque de 6 o 9 galones.

[Ver el vídeo](#)



Queremos escucharlo



## Martillo combinado TE 70-ATC/AVR

La próxima generación de martillos combinados Hilti TE 70 desata una potencia y velocidad increíbles al tiempo que brinda protección y comodidad adicionales. El mejor martillo combinado de su clase se ha actualizado para incluir la reducción de vibración activa (AVR) para reducir la fatiga del trabajador. La función de Control de par activo (ATC) reduce la posibilidad de que la herramienta se tuerza si la broca se engancha en la varilla de construcción.

[Ver el vídeo](#)



## SAFE-SET Tecnología con HIT-HY 200

La designación SafeSet™ indica que un anclaje adhesivo está aprobado para su instalación utilizando uno de nuestros sistemas que no requiere de limpieza o autolimpieza. Nuestra solución de instalación que no requiere de limpieza incluye las varillas de anclaje HIT-Z, que permiten que se deje el polvo en el orificio de anclaje sin impactar los valores de retención. La instalación de autolimpieza es tan simple como suena: El instalador utiliza una broca hueca Hilti para taladrar el orificio de anclaje. El polvo se extrae del orificio durante el proceso de perforación con una aspiradora VC-150 o VC-300, eliminando la necesidad de limpieza manual.

[Ver el vídeo](#)



## DD-WMS 100

Unidad sencilla para el suministro de agua de refrigeración y la recuperación y el filtrado de aguas residuales de los sistemas de perforación con diamante.

Apto para todas las aplicaciones de taladro con diamante en húmedo.

Funciona con todas las herramientas de perforación con diamante de Hilti.

Funcionamiento en 3 modos: reciclado, aspiración y suministro de agua.

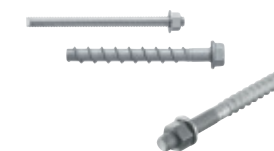
Ofrece hasta un día completo de autonomía de agua para aplicaciones de perforación con diamante.

Una bolsa de filtro permite reciclar el agua residual hasta 7 veces, lo que equivale a unos 100 litros de agua.



## Sistema de perforación con diamante DD160

Nuestro DD 160 es fácil de usar con funciones y controles autoexplicativos. Cuenta con un engranaje robusto de tres velocidades para un rendimiento excepcional en todos los diámetros. El LED de control de potencia lo ayuda a encontrar la mejor tasa de progreso de perforación para maximizar la vida útil de la broca del núcleo. Puede elegir un soporte de perforación de alta calidad con muchas características útiles o un soporte de perforación simple y compacto con funcionalidad básica. Ofrecemos una gama de accesorios para mayor versatilidad.



## Portafolio de varilla de anclaje

Nuestro portafolio de varilla de anclaje y nuestros anclajes adhesivos le permiten elegir la solución adecuada para sus necesidades específicas.

**HIT-Z:** Proporciona lo último en seguridad y capacidad de carga combinada con una instalación hasta un 60% más rápida gracias a la tecnología SafeSet™ sin necesidad de limpieza.

**TIENE:** Un amplio portafolio que incluye acero galvanizado en caliente y acero inoxidable de alta resistencia para la demanda de un mayor rendimiento con adhesivos inyectables y sistemas de cápsulas

**HIT-V:** Cumple de forma fiable las necesidades básicas de las aplicaciones de anclaje químico.

[Ver el vídeo](#)



Garantía de herramientas  
Aplican algunas restricciones  
Contacte a Hilti para más  
detalles



# PERFORACIÓN CORTADO Y FIJACIÓN

Generación  
eléctrica



## ATORNILLADORA/ TALADRO A BATERÍA SF 10W-A22 ATC

El SF 10W-A22 ATC brinda el torque y la velocidad para perforar agujeros en la madera tan rápido como un taladro con cable. Con cuatro velocidades, también ofrece más opciones para taladrar en metal. Sus engranajes para metal y su motor de alta eficiencia le permiten desechar el cable de extensión al taladrar agujeros en madera o metal. El SF 10W cuenta con el Control de Par Activo, que le ayuda a protegerse contra lesiones sin sacrificar el rendimiento.

[Ver el vídeo](#)



## SIW 22-A

Llave de impacto universal a batería de 22 V con extremo de conexión con pasador de bola de 1/2", motor sin escobillas y tres velocidades que ofrece la máxima confiabilidad en aplicaciones de anclaje y atornillado

Motor sin escobillas de alta eficiencia para una larga vida útil y más trabajo por carga de batería

Diseño compacto para uso en esquinas reducidas y en todos aquellos sitios donde el espacio es limitado

Tres marchas y control electrónico de velocidad para cambiar fácilmente entre diferentes velocidades de perforación y torque

Cuenta con 4 lámparas LED alrededor del mandril que iluminan el área de trabajo.

Control electrónico de la velocidad y del freno del motor, para dar precisión al inicio y al fin.



## Sierra circular a batería SCM 22-A

Haga cortes rápidos y suaves con la SCM 22-A. Esta sierra corta metales ferrosos con potencia, precisión y velocidad, y es perfectamente portátil para facilitar el movimiento. en el lugar de trabajo. Úsela con el disco correcto para lograr un corte grueso a fino en el material fácilmente.

[Ver el vídeo](#)



## Rotomartillo a batería TE 4-A22 con sistema opcional de aspiración de polvo (DRS)

El TE 4-A22 tiene un mecanismo de martilleo especialmente diseñado para un rendimiento de perforación superior de hasta 1/2 ". Cuenta con una relación rendimiento-peso de primera clase y un diseño muy compacto. Con su alta capacidad de batería, el TE 4-A22 perfora más orificios por carga de batería que otros rotomartillos a batería. Un sistema opcional de eliminación de polvo a bordo reduce significativamente la cantidad de polvo creado, mejorando su comodidad y seguridad a la vez que reduce la limpieza en el lugar de trabajo.



NEW

## Rotomartillo a batería TE 6 A-22

Este martillo giratorio extremadamente potente está diseñado para la perforación de anclaje en serie. Es liviano y conveniente para perforaciones superiores con un interruptor de adelante / atrás y una posición de bloqueo central. La reducción de vibración activa (AVR) está diseñada para reducir la vibración en las manos/brazos. El TE 6-A22 tiene una alta flexibilidad de tiempo de ejecución, es compatible con baterías de 22 V y tiene un tiempo de carga rápido.



## Amoladora angular a batería AG 500-A22

Una amoladora angular liviana de 5 ", diseñada para portabilidad, la AG 500-A22 cuenta con un motor sin escobillas que proporciona un rendimiento con cable de una herramienta de batería. El control de par activo (ATC) incluye un "apagado automático" para mayor seguridad para el operador. Esta herramienta es ideal para el corte, amolado y acabados en acero.



Queremos escucharlo



Garantía de herramientas  
Aplican algunas restricciones  
Contacte a Hilti para más  
detalles



# BATERÍA A CARGO

Soluciones para cada sitio de trabajo

Tecnología de avanzada sin cables que le ayudan a dirigir sus actividades. Con sistemas de gestión de potencia inteligente y el máximo rendimiento, nuestras herramientas sin cables son la opción elegida por profesionales para todo tipo de trabajos. Nuestras baterías son las más eficientes de plaza para que cuando usted esté listo para trabajar sus herramientas también lo estén.



## SOLUCIONES PARA APLICACIONES

Sin importar el tipo de proyecto en el que esté trabajando o la actividad en la que se especialice, Hilti tiene la plataforma sin cables que le ayudarán a hacer su trabajo.

Perforación

- Ajuste de tornillos
- Fijación
- Desbaste
- Sujeción directa
- Pulverización
- Perforación y astillado con martillos

[Clic aquí para conocer más acerca de las soluciones para aplicaciones con herramientas sin cable](#)

## TECNOLOGÍA A BATERÍA

Nuestras baterías ofrecen energía para superar las condiciones de trabajo más difíciles. Estas baterías livianas, de ion de litio cargan rápidamente y se mantienen cargadas más tiempo. Puede estar seguro de que sus herramientas estarán listas para trabajar cuando usted lo esté.

[Clic aquí para conocer más acerca de nuestra tecnología de baterías de ion de litio](#)



## INNOVACIÓN

### Martillo percuto a batería TE 6-A36

El TE 6-A36 es lo último de una larga línea de adelantos en tecnología percutora. El compromiso de Hilti frente a la innovación nace de su conocimiento de todo lo que implica hacer un trabajo. El TE 6-A36 tiene un motor sin escobillas que ofrece una excelente relación de potencia con respecto al peso.

[Conozca más acerca de las innovaciones del TE 6-A36](#)

## MÁS ALLÁ DE LA HERRAMIENTA

**Reduce los costos:** Con nuestra reparación rápida y gratuita, este servicio premium se ofrece sin un precio premium. Brindamos un fácil acceso al servicio sin que sean necesarios los recibos y ofrecemos el costo más bajo de titularidad.

**Aumenta la productividad:** Nuestro equipo de expertos está siempre listo para ayudarlo a resolver un problema, ofrecer asesoramiento de aplicaciones y demostrar el funcionamiento de un producto a su equipo.

**Maximiza la transparencia:** Cuando necesite soporte sepa exactamente cómo acceder a él rápidamente y a quién contactar. ¿Está buscando una mejor manera de realizar un trabajo? Estamos aquí para ayudarlo.

[Conozca más acerca de los servicios para herramientas sin cables](#)

Queremos escucharlo





# CRIMPEO DE CONEXIONES Y CORTADO DE CABLES

Generación eléctrica



## CORTADOR DE CABLES DE COBRE Y ALUMINIO NCT 53 A-22

El diseño del cabezal de tijera de la NCT 53 A-22 tiene la capacidad de corte más amplia con una abertura de 2 pulgadas para cortar conductores de aluminio y cobre. Esta herramienta liviana corta los conductores comúnmente reservados para herramientas pesadas de 12 toneladas. Una retracción automática de la mordaza devuelve la herramienta a una posición abierta una vez que se completa un corte y una guía de la cuchilla alinea las cuchillas de corte para proporcionar una operación de corte adecuada y ayudar a prevenir el atascamiento. Tiene una compatibilidad de batería del 100%, y por lo tanto acepta todas las baterías de iones de litio Hilti de 18v y 22v.



## Crimpadora universal NUN 54-A22 +NCR J SU +Troquel

La crimpadora universal NUN 54-A22 tiene un diseño en línea ligero y bien equilibrado. Tiene una retracción automática de mordaza que devuelve a la crimpadora a la posición abierta una vez que se completa un ciclo. El cabezal rotativo tiene 350 grados de rotación para permitir acceso durante varias aplicaciones. Se coloca una luz LED para iluminar la superficie de trabajo para una operación fácil a través de un solo botón usando guantes de Clase 2 o 4. Se han diseñado varias mordazas de corte y crimpado para ser usadas con la herramienta. Tiene una compatibilidad de batería del 100%, y por lo tanto acepta todas las baterías de iones de litio Hilti de 18v y 22v.



## Crimpadora sin troquel NCR 60-A22

El NCR 60-A ofrece crimpado sin troquel junto con la retracción automática de la mordaza que devuelve la herramienta a una posición abierta una vez que se completa el crimpado. Esta herramienta liviana y compacta ofrece un pistón de crimpado de dos con un pistón de 3 toneladas para crimar tamaños más pequeños y un pistón de 6 toneladas para tamaños más grandes. Crea un trabajo más rápido sin troqueles perdidos ni caídos, ya que no hay necesidad de buscar y cambiar troqueles. Se coloca una luz LED para iluminar la superficie de trabajo para una operación fácil a través de un solo botón usando guantes de Clase 2 o 4.



## Troqueladora NPU-100-A22

La NPU 100-A de Hilti presenta un diseño liviano y compacto y un cabezal giratorio para herramientas para alcanzar espacios reducidos. Puede perforar hasta 6" en acero dulce de al menos un calibre de 10, y 4" en acero inoxidable con un calibre de 14 (2 mm) con un bloqueo de velocidad para troqueles para reducir el tiempo de configuración. Un sensor de presión integrado ayuda a evitar que la herramienta dañe las troqueles al extralimitarse a través de una parada precisa de la herramienta una vez que se completa la perforación. Esto permite un tiempo de ciclo rápido en el que puede perforar un orificio de 6" en acero calibre 10 de una caja eléctrica en un máximo de 7 segundos.



Queremos escucharlo



Garantía de herramientas  
Aplican algunas restricciones  
Contacte a Hilti para más  
detalles



# HILTI CONNECT

**Servicios para herramientas sin inconvenientes al alcance de sus dedos.**

Lidiar con la reparación de herramientas en un lugar de trabajo es un fastidio y encontrar respuestas a las preguntas que uno tiene nunca es fácil. ¿Está esta herramienta en garantía? ¿Cuántas veces ha sido reparada? ¿Cuánto dinero se ha gastado en esta herramienta? ¿Se debe reparar o reemplazar? Con Hilti Connect puede responder a todas estas preguntas.

[Conozca todos los beneficios de Hilti Connect](#)  
[Entérese de lo fácil que es usar Hilti Connect](#)



## ¿QUÉ ES HILTI CONNECT?

Hilti Connect es una nueva aplicación para teléfonos que le permite identificar sus herramientas con tecnología NFC, encontrar información detallada sobre sus herramientas, tales como fechas de vencimiento de garantía y flota, y consultar cuántas veces han sido reparadas.

Con esta aplicación usted puede enviar sus herramientas a reparación desde su smartphone.



## ¿CÓMO SÉ SI MI HERRAMIENTA ES APTA PARA NFC?

Cualquier herramienta Hilti apta para NFC tendrá un símbolo de "Conectada" en la placa de potencia de la herramienta. Coloque su smartphone sobre ese símbolo para leer la etiqueta NFC. Esto lo derivará a la aplicación Hilti Connect..



## ¿CÓMO FUNCIONA?

La experiencia Hilti Connect comprende tres elementos: la aplicación, la identificación NFC y la Nube de Hilti. Una vez que ingresa a la aplicación con sus credenciales de inicio de sesión para Hilti Online, usted puede buscar la herramienta que desee por número de serie o escaneando la etiqueta NFC. Luego de escanear la herramienta, la aplicación se conecta con la Nube y extrae todos los datos y documentos de esa herramienta.

## ¿QUÉ MÁS PUEDO HACER CON HILTI CONNECT?

Hilti Connect le permite acceder a los manuales de operación y a los documentos de OSHA sobre control de exposición al polvo de sílice y ver videos instructivos sobre cómo funcionan las herramientas. Le muestra productos relacionados cuando busca hojas, brocas o cinceles de repuesto. Hilti Connect también lo conecta vía Bluetooth con algunas de nuestras herramientas accionadas a pólvora o a batería y le muestra información de uso como cuántos disparos han realizado y cuándo deben enviarse a reparación o mantenimiento así como del último lugar en donde se ha utilizado.

**Puede descargar Hilti Connect sin costo desde la tienda Google Play o la App Store desde su smartphone.**



Queremos escucharlo







# GESTIÓN DE FLOTA DE HERRAMIENTAS

Controle sus herramientas y sus costos

Entendemos que gestionar su cartera completa de herramientas es una tarea extremadamente difícil. Con la Gestión de Flota de Herramientas puede ahorrarse muchos dolores de cabeza y los gastos asociados con la adquisición de herramientas. Le ofrecemos un servicio de seguimiento, cobertura y actualización que le ayuda a que sus herramientas y su equipo rindan a su máxima capacidad.



## ¿QUÉ ES LA GESTIÓN DE FLOTA DE HERRAMIENTAS?

Con la Gestión de Flota de Herramientas usted obtiene nuestras herramientas más nuevas a una tarifa mensual fija por un período predeterminado. Esto significa que usted puede concentrarse en su proyecto mientras que nosotros nos concentramos en gestionar sus herramientas.

[Aprenda más sobre cómo funciona la Gestión de Flota de Herramientas](#)

## EXPLORE LA GESTIÓN DE FLOTA

Desde una absoluta transparencia y confiabilidad hasta una reducción general en el gasto de herramientas, tenemos una larga lista de beneficios para ofrecerle en su plan de Gestión de Flota de Herramientas.

[Conozca todos los beneficios de la Gestión de Flota de Herramientas](#)

[Entérese de lo que opinan nuestros clientes de Gestión de Flota](#)

## AGREGUE HERRAMIENTAS A DEMANDA

¿Necesita una herramienta para una tarea en particular o por un período breve de tiempo? Ponga a trabajar a nuestras herramientas de alto rendimiento donde y cuando las necesite.

[Descubra Herramientas a Demanda](#)

## NO SON SOLO PALABRAS

Durante años, la Gestión de Flota de Herramientas ha aumentado la productividad de personas reales en situaciones reales.

[Entérese de lo que opinan los clientes de Hilti sobre nuestra Gestión de Flota de Herramientas](#)



Queremos escucharlo





# PERFORACIÓN Y CORTADO CON DRS

Generación eléctrica

La sílice, presente en el polvo del concreto, es un material peligroso y es el foco de la nueva norma OSHA 1926.1153. Este reglamento tiene una fecha de cumplimiento para la construcción vigente el 23 de septiembre de 2017. La nueva regulación de polvo de sílice cristalina respirable de OSHA ofrece varias opciones para el cumplimiento y en Hilti, queremos ayudarlo a comprender esas opciones.

[Vea los estándares OSO de polvo de sílice.](#)



## MARTILLO COMBINADO TE 70-ATC/AVR CON VC 150-10X

El TE 70 gira a 360 rpm para un máximo rendimiento de perforación y cuenta con un embrague mecánico optimizado para una máxima transferencia de par. Para mejor equilibrio, el centro de gravedad está cerca del agarre haciéndolo el mejor en su clase. El control de par activo de Hilti detiene el motor casi instantáneamente si se atasca la broca, y hace que la carcasa gire demasiado rápido, lo que reduce el potencial de rotación repentina del martillo combinado. La carcasa reforzada con fibra de vidrio hace de este el martillo combinado más resistente que existe.

[Ver el vídeo](#)



Queremos escucharlo



**SAFE-ET** La aplicación incluye: TE 30-A36 a batería, broca hueca TE-CD 5/8" x 14", VC-150, HY200

La tecnología SafeSet™ es el término utilizado para indicar que un anclaje adhesivo está aprobado para su instalación utilizando los innovadores sistemas de limpieza o autolimpieza de Hilti que incluyen el uso de varillas de anclaje HIT-Z. El polvo se puede dejar en el orificio de anclaje sin impactar los valores de retención. La instalación de autolimpieza es tan simple como suena: El instalador utiliza una broca hueca Hilti para taladrar el orificio de anclaje junto con una aspiradora VC 150 o VC 300. El polvo se extrae del orificio durante el proceso de perforación eliminando la necesidad de limpieza adicional.

[Ver el vídeo](#)



**Martillo de demolición TE 700-AVR con VC 150-6C**

Cuando necesite más potencia rompedora con un manejo preciso, el rediseñado TE 700-AVR es la opción correcta. Con un 15% más de potencia que su predecesor y un 30% más de tiempo de ejecución entre los servicios, este rompedor define el rendimiento superior. Cuando se usa con TE DRS-B y una aspiradora Hilti, cumple con los requisitos de la Tabla 1 OSHA 1926.1153. El innovador motor SR sin escobillas elimina la necesidad de cambiar las escobillas de carbón y extiende el período entre reparaciones. Cuenta con un diseño innovador en línea para un mejor equilibrio y fácil manejo, y la Reducción de vibración activa (AVR) permite una mayor comodidad de trabajo.

[Ver el vídeo](#)



**Rotomartillo a batería TE 6-A36 con sistema DRS incluido**

El TE 6-A36 es un martillo giratorio extremadamente potente que está diseñado para la perforación de anclaje en serie. Es convenientemente liviano para un manejo superior y tiene una alta flexibilidad de tiempo de ejecución gracias a dos baterías compatibles de 36V: estándar e industrial. Hay un interruptor de adelante / atrás con una posición de bloqueo central y un sistema de reducción de vibración activo (AVR) diseñado para reducir la vibración del brazo y la mano.

[Ver el vídeo](#)



**Broca hueca TE-CD (con la aspiradora universal Hilti)**

La broca hueca TE-CD perfora y limpia en un solo paso para un ajuste de anclaje consistente. La resistencia, vida útil y velocidad de perforación son iguales a las de las brocas TE-CX. Hay un mínimo de atasco o adherencias cuando se perfora en varillas de construcción.

[Ver el vídeo](#)



**Martillo combinado TE 30-AVR con brocas hueca TE-CD**

El TE 30-AVR está construido de manera robusta con materiales y componentes de alta calidad para una vida útil inmejorable, extralarga y una relación potencia-peso excepcionalmente alta. Ofrece un confort de trabajo superior gracias al equilibrio perfecto, bajo peso, diseño compacto y baja vibración. La reducción activa de la vibración hace que la herramienta sea menos agotadora de usar y aumenta la productividad diaria. Las funciones de taladrado y cincelado permiten la máxima versatilidad.



Garantía de herramientas  
Aplican algunas restricciones  
Contacte a Hilti para más detalles



# PRODUCTOS Y SOLUCIONES DE CONTROL DE POLVO

## Limpieza del aire según la nueva normativa de OSHA para el control de exposición a sílices

En Hilti tenemos el compromiso de ayudarle a reducir la exposición al polvo y aumentar su productividad en el sitio de trabajo con productos y servicios diseñados para reducir ampliamente la exposición al polvo. Es momento de aprovechar todos los beneficios que ofrecen los sistemas de control de polvo de Hilti.

Hemos diseñado recursos y soluciones para ayudar a los profesionales como usted en la industria de la construcción para comprender y cumplir con la nueva normativa de OSHA 1926.1153 sobre control de exposición al polvo de sílices.

## HAY TRES MANERAS DE CUMPLIR CON LA NORMATIVA DE OSHA SOBRE CONTROL DE EXPOSICIÓN AL POLVO DE SÍLICES

Haga clic en los íconos a continuación para descargar cada recurso



### Tabla 1 de OSHA

Seleccione una opción predeterminada de la Tabla 1 de OSHA - Métodos de control de exposición para polvo de sílice.



### Datos objetivos p prueba de rendimiento

Utilice datos de rendimiento o datos objetivos de terceros para documentar que los trabajadores que están realizando una aplicación en particular cumplen con el límite de exposición permitido de  $\leq 50 \mu\text{g}/\text{m}^3$  en promedio durante una jornada de ocho horas..



### Monitoreo programado del aire

Ponga a prueba periódicamente una aplicación particular para corroborar que el usuario está comprendido dentro del límite de exposición permitido de  $\leq 50 \mu\text{g}/\text{m}^3$ .



### Productos y soluciones de control de polvo de Hilti

[Aprenda más acerca de los productos y soluciones de control de polvo que ofrece Hilti para sus aplicaciones](#)

LIFT CERTIFICATIONS  
ASBESTOS TRAINING POWDER TOOL CERTIFICATIONS  
OSHA CERTIFICATIONS  
FALL PROTECTION CPR & FIRST AID  
HAZMAT LEAD CERTIFICATION  
CRANE OPERATION  
DRIVERS LICENSES



### Gestione las certificaciones y los cursos de capacitación para empleados

Navegar por la nueva norma OSHA sobre control de exposición al polvo (1926.1153) va más allá de comprender las reglas y tener los equipos adecuados.

[Click aquí para conocer más](#)



### Recursos de control de exposición a polvo de sílice de OSHA :

[Guía de Selección de Productos Hilti Regla del „papel blanco“ para la normativa de OSHA sobre polvo de sílice](#)

[Clic aquí para acceder al webinar informativo sobre la norma OSHA de exposición al polvo de sílice](#)

Queremos escucharlo





# GARANTÍA DE HERRAMIENTAS

Garantía redefinida.



## ¡RAPIDEZ ÚNICA!

Tiempo total de reparación de 3 días



## ¡GARANTÍA ÚNICA!

20 años de garantía de fabricación.

Hasta 2 años de reparación gratis, incluyendo flete, mano de obra y fallas por desgaste.

Después de 2 años, costo limitado de reparación.



## ¡SIMPLICIDAD ÚNICA!

1 clic o 1 llamada y Hilti se encarga del resto

Factura original o registro no necesarios

## LA REPARACIÓN ES SENCILLA

Solo basta con hacer 1 clic o una llamada

Visite Hilti Online o llame al Centro de Atención al Cliente para obtener más información:

[www.hilti.com.mx](http://www.hilti.com.mx) | [www.hilti.com.ar](http://www.hilti.com.ar) | [www.hilti.com.co](http://www.hilti.com.co) | [www.hilti.cl](http://www.hilti.cl)

1 Aplican algunas excepciones: amoladoras, SD 4500, SD 2500, sierras a gasolina, Las herramientas con cable WSR y las herramientas UD y UH no tienen cobertura por desgaste. El cabezal para la sierra de pared, el control remoto y la caja E y la unidad de corriente de la sierra con cable tienen dos años de garantía por desgaste o 200 horas de uso, lo que ocurra.

2 La cobertura por desgaste no incluye daños causados por abuso o uso distinto al indicado en el manual de funcionamiento. Los siguientes consumibles no están incluidos en la cobertura por desgaste y la reparación o reemplazo de estos artículos serán por cuenta del cliente: pistones, amortiguadores y clips de resortes para herramientas accionadas a pólvora, estructuras para cables desmontables y filtros para sierras de gasolina y filtros para aspiradoras.

3 El tiempo de reparación de un día comienza a contar desde la recepción de la herramienta en el Centro de Servicio de Herramientas (TSC). Solo se podrá acceder a la reparación garantizada en el día si el cliente aprueba anticipadamente el Límite de Costo de Reparación (RCL). No aplicación para reparaciones con autorización por menos del RCL completo y las reparaciones que requieran una cotización. Límite de 5 herramientas por empresa por día por TSC. Las herramientas deben ser recibidas en el TSC vía UPS o Purolator. Un retraso en la autorización de la tarjeta de crédito anula la garantía gratuita de reparación en el día. No incluye las siguientes herramientas: estaciones totales, dispositivos ópticos, herramientas de detección, sierras de pared, sierras con cable, y HAT 28. No incluye retrasos ocasionados por eventos de fuerza mayor (p.ej. huracanes). No aplica garantía extendida sin costo para reparaciones sin cargo.



Queremos escucharlo

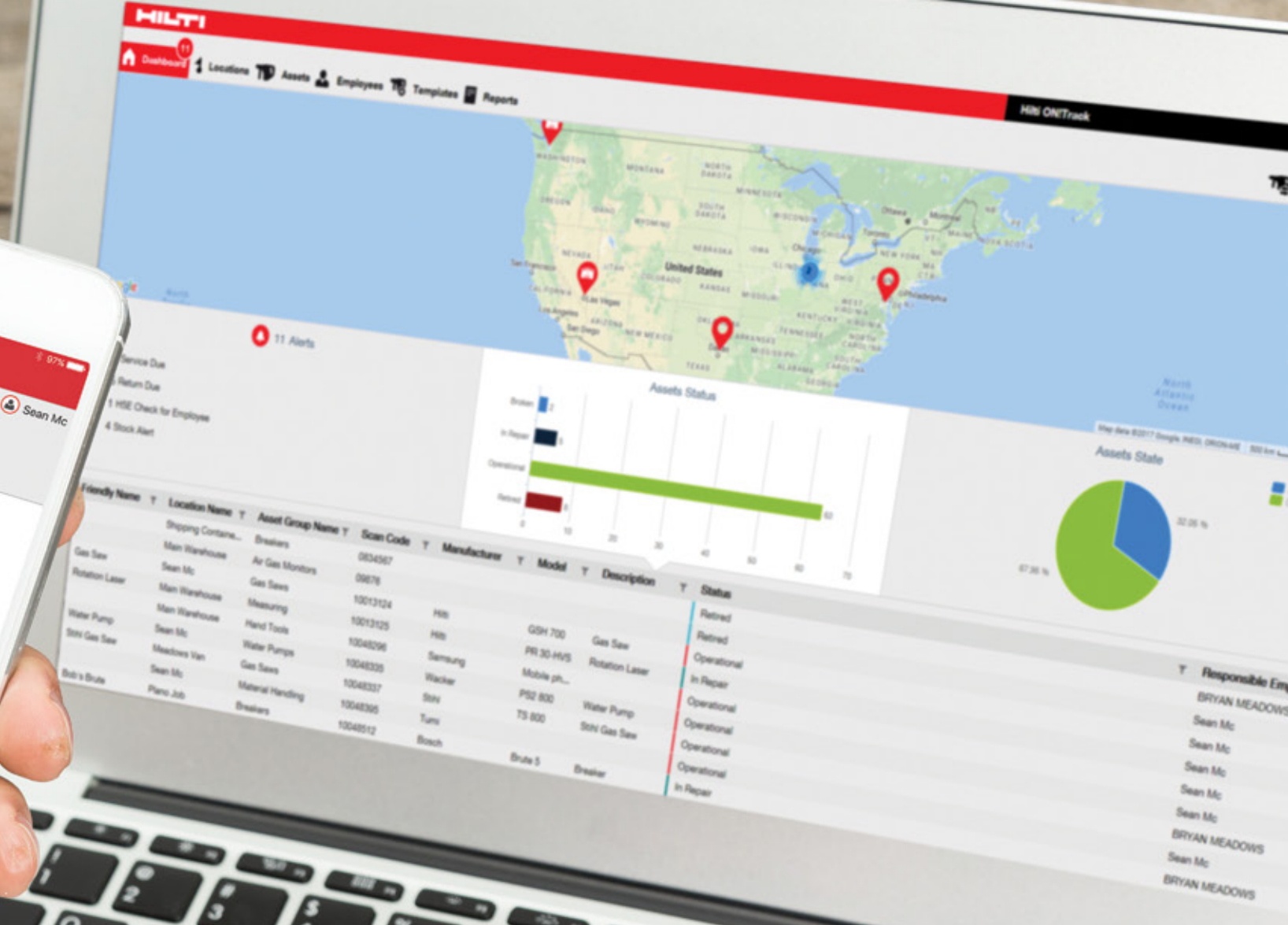




# GESTIÓN DE ACTIVOS ON!TRACK

La transparencia viene acompañada de la eficiencia

Los principales factores que reducen la eficiencia de un lugar de trabajo son las herramientas y otros activos que se rompen o que no están donde deben estar. Estos problemas no solo retrasan, sino que además cuestan mucho dinero. Podemos facilitarle el seguimiento de sus herramientas y de sus otros activos con la Gestión de Activos ON!Track



## CÓMO FUNCIONA LA GESTIÓN DE ACTIVOS

Miembros especialmente capacitados de nuestro equipo visitarán su lugar de trabajo para conocer sus necesidades únicas y diseñar e implementar una solución personalizada para usted. Combinamos tecnología de punta con procesos fáciles de utilizar para asegurarnos de que siempre pueda responder preguntas como ¿dónde está la herramienta? y ¿quién la utilizó por última vez?

- **Hardware:** Adhesivo con Matriz de Datos (código de barras 2D), placa metálica y rótulos en ganchos de colgar.
- **Software:** Aplicación basada en la Nube gratuita para smartphone (iOS y Android). Con usuarios ilimitados.
- **Servicio:** Consulta en el sitio, etiquetado de activos, capacitación en el sitio, carga de datos, con el mejor servicio al cliente.



## QUÉ RASTREA

ON! Track está diseñado para gestionar todos sus activos, independientemente de su marca o fabricante, y puede rastrear más que solo herramientas.



## QUÉ OPINAN LOS CLIENTES ACERCA DE ON!TRACK

“ Intentamos con otro sistema de rastreo pero fue un gran fracaso porque nos vendieron una implementación ausente y solo nos ofrecían asistencia telefónica y por Internet. Con Hitli la implementación del servicio fue excelente porque se trasladaron hasta nuestro lugar de trabajo, nos capacitaron y pusieron en marcha el programa junto con nosotros. (Es un servicio muy importante si es que ya no lo conocen)—”

**Mike Moore, President  
ADEP GROUP**



## CONTACTE A NUESTROS PROFESIONALES DE ON!TRACK

Nuestro equipo experto de atención al cliente está listo para ayudarlo. Contactenos a través de su Asesor de Ventas.

Queremos escucharlo





Soporte:

Argentina:

Atención al cliente: 0800 44 (HILTI) 44584

[www.hilti.com.ar](http://www.hilti.com.ar)

Chile:

Atención al cliente: 2 2655 3000

[www.hilti.cl](http://www.hilti.cl)

Colombia:

Atención al cliente: +57 1 5190001

[www.hilti.com.co](http://www.hilti.com.co)

México:

Atención al cliente: 01 800 61 HILTI (44584)

[www.hilti.com.mx](http://www.hilti.com.mx)

Brasil:

Atención al cliente: 11 4134 9050

[www.hilti.com.br](http://www.hilti.com.br)