



SH-Tarif  
2020/2021



# Gute Fahrt in Schleswig-Holstein

Fahrkarten und Preise des SH-Tarifs

Regionalausgabe  
Kiel und Umland

*Gültig ab 01. August 2020*



**NAH.SH**

Der Nahverkehr

Schleswig-Holstein. Der echte Norden.



## Der Nahverkehr

Der Nahverkehr in Schleswig-Holstein – das sind 1.179 Kilometer Schienennetz mit 178 Bahnstationen und 26.000 Kilometer Buslinien mit 7.500 Haltestellen. Fünf Eisenbahnunternehmen und 25 Busunternehmen befördern pro Tag fast 900.000 Menschen. Der Nahverkehr wird gemeinsam gestaltet vom Land Schleswig-Holstein, den 15 Kreisen und kreisfreien Städten und den Verkehrsunternehmen.

## INHALT

01. Willkommen im Nahverkehr	04
02. Gut zu wissen	05
03. Fahrkarten für Gelegenheitsfahrer	08
Kurzstreckenkarte	08
Einzelkarte	08
4er-Karte	09
Tageskarte	10
Kleingruppenkarte	11
04. Fahrkarten für Vielfahrer	12
Wochenkarte	12
Monatskarte	13
Monatskarte im Abo	14
NAH.SH-Firmenabo	14
05. Fahrkarten für Schule und Ausbildung	15
Schülerwochenkarte	15
Schülermonatskarte	16
Schülermonatskarte im Abo	17
NAH.SH-Firmenabo für Auszubildende	17
06. Übersichtskarte SH-Tarif	18
07. Service – Verkaufsstellen und mehr	20
08. Preisbeispiele für Fahrten ab Kiel	24
09. Tarifzonenplan und Preistafel	26

[www.nah.sh](http://www.nah.sh)

## Willkommen im Nahverkehr

**NAH.SH – der Nahverkehr in Schleswig-Holstein – bietet Ihnen ein umfassendes Angebot für Ihre autofreie Mobilität. Das heißt: ein Land, eine Fahrkarte, ein Tarif für Bahn und Bus. Der Schleswig-Holstein-Tarif (SH-Tarif) gilt für alle Nahverkehrsfahrten mit Bahn und Bus in Schleswig-Holstein und bis nach Hamburg. Sie brauchen nur eine Fahrkarte, um zu Ihrem Ziel zu gelangen, auch wenn Sie zwischen Bahn und Bus wechseln.**

Mit dieser Broschüre möchten wir es Ihnen leichter machen, die passende Fahrkarte zu finden. In unserem Sortiment gibt es für jede Fahrt ein attraktives Angebot: für das tägliche Pendeln zur Arbeit genauso wie für die Fahrt zum Einkaufen oder einen schönen Tagesausflug. Vor allem mit unseren günstigen Tages-, Kleingruppen- und Zeitkarten sparen Sie im Vergleich zu Fahrten mit dem Auto und schonen gleichzeitig die Umwelt.

Wir wünschen Ihnen allzeit gute Fahrt mit dem Nahverkehr in Schleswig-Holstein!



### Ihren persönlichen Fahrplan und Preise erhalten Sie

mit der NAH.SH-App kostenlos im App Store und bei Google Play oder unter [www.nah.sh](http://www.nah.sh).

## Gut zu wissen

### Das Tarifgebiet: ein Land, eine Fahrkarte.

Der SH-Tarif gilt für Fahrten mit dem Nahverkehr in Schleswig-Holstein und bis nach Hamburg. Ganz gleich, ob Sie mit den Nahverkehrszügen (RE, RB, NBE, AKN, neg, Arriva), Regional- oder Stadtbussen unterwegs sind: Sie brauchen nur eine Fahrkarte, um zu Ihrem Ziel zu gelangen, auch wenn Sie umsteigen. Den Geltungsbereich finden Sie auf der Karte, Seite 18.

### Fahrtwege: Sie wählen die Strecke.

Fahrkarten des SH-Tarifs gelten auf der von Ihnen gewählten Strecke und am Start- und Zielort. Für die Fahrt entscheiden Sie sich für einen bestimmten Weg, der auf Ihrer Fahrkarte angegeben wird. Auf manchen Strecken gibt es mehrere Wege. Dann können Sie den von Ihnen gewählten Über-Weg nutzen oder einen anderen, wenn dieser nicht teurer ist.

### Hamburg inklusive.

Ist der Start- oder Zielort Ihrer Fahrt Hamburg, dann gilt Ihre Fahrkarte des SH-Tarifs auch in allen Verkehrsmitteln des Hamburger Verkehrsverbundes (HVV) im Tarifbereich Hamburg AB (Ringe A und B): U-, S-, A- und R-Bahnen, Busse und Hafenfähren (Schnellbusse mit 1. Klasse-Fahrkarte).

### Netzkarten: Überall mobil.

Mit einer Netzkarte können Sie kreuz und quer durch ganz Schleswig-Holstein und Hamburg fahren. So sind Sie unabhängig von einer Strecke und können alle Nahverkehrszüge, Busse und HVV-Verkehrsmittel im Geltungsbereich nutzen.

Netzkarten SH-Tarif mit Hamburg	ohne Sylt-Bus	mit Sylt-Bus
Tageskarte 2. Kl (1 Person)	32,50	39,90
Kleingruppenkarte 2. Kl (bis zu 5 Personen)	38,20	63,90

## Kieler Fördeschiffahrt

Der SH-Tarif gilt auch auf den Schiffen der Schlep- und Fährgesellschaft Kiel (SFK). Es wird ein Bordzuschlag je Fahrt und Person erhoben. Mehr dazu finden Sie auf Seite 26.



Möchten Sie die Fahren zu Zielen außerhalb der Kernzone 4000 Kiel nutzen, kaufen Sie Ihre Fahrkarte bis zum Zielort, also z. B. bis Strande oder Laboe.

## Kinder

Im SH-Tarif fahren pro Erwachsenen-Fahrkarte bis zu 3 Kinder unter 6 Jahren kostenlos mit. Kinder und Jugendliche bis einschließlich 14 Jahre fahren zum Kinderpreis.

**Tipp:** Zusätzliche Mitnahmemöglichkeiten, auch für Erwachsene, gibt es mit einer Monatskarte oder einem Abo für Erwachsene. Mehr dazu ab Seite 13.

## Hunde

Für die Mitnahme eines Hundes ist eine Einzelkarte Kind erforderlich; Mitnahmeregelungen für Kinder gelten nicht.

Im Zug können Sie Ihren Hund kostenlos mitnehmen, wenn er nicht größer als eine Hauskatze ist und in einem geeigneten geschlossenen Behältnis untergebracht ist. Sonst ist eine Einzelkarte Kind zu erwerben.

## Fahrräder

Die Fahrradmitnahme ist bei ausreichender Platzkapazität in allen Verkehrsmitteln möglich. Die **Fahrradtageskarte** gilt einen Tag lang für Hin- und Rückfahrten auf der gewählten Strecke, sie kostet 4,50 Euro. Für kurze Strecken mit dem Bus oder der Fähre (unter Preisstufe 4) gibt es die günstige **Fahrradeinzelkarte** für eine einfache Fahrt.

## Gepäck

Ihr Gepäck können Sie kostenlos mitnehmen.

## SH-Card: extra sparen in Schleswig-Holstein.

Mit Ihrer persönlichen SH-Card erhalten Sie bei der Fahrt in Bussen und Bahnen 25 % Rabatt auf Einzelkarten des SH-Tarifs in der 1. und 2. Klasse.

SH-Card	Preis und Gültigkeit
SH-Card	27,50 für 12 Monate
... für Abonnenten einer persönl. Monatskarte	5,00 für 12 Monate
... für Abonnenten einer Schülermonatskarte	5,00 für 12 Monate
... für junge Menschen mit Abo oder Schülerjahreskarte	10,00 einmalig <sup>1)</sup>

<sup>1)</sup> Junge Menschen bis 18 Jahre, die eine Schülermonatskarte im Abo oder eine Schülerjahreskarte des SH-Tarifs besitzen, erhalten die SH-Card zum Sonderpreis von einmalig 10,00 Euro. Sie wird mit Gültigkeit bis einen Tag vor dem 19. Geburtstag ausgestellt.

**Tipp:** Auch mit dem NAH.SH-Firmenabo erhalten Sie die SH-Card zum Vorzugspreis von 5,00 Euro für 12 Monate.

Laden Sie sich den Bestellschein für die SH-Card bequem unter [www.nah.sh/sh-card](http://www.nah.sh/sh-card) herunter oder wenden Sie sich an Ihr Verkehrsunternehmen.

## BahnCard: Rabatt auch im Nahverkehr.

Mit Ihrer BahnCard erhalten Sie 25 % Rabatt auf Einzelkarten in der Klasse, für die Ihre BahnCard gilt.

**Hinweis:** Bei Fahrten innerhalb von Kiel und den angrenzenden Zonen gibt es keinen Rabatt mit SH-Card und BahnCard.

SH-Card und BahnCard gelten ebenfalls nicht

- innerhalb des Stadtgebietes und der angrenzenden Zonen von Lübeck.
  - innerhalb von Flensburg.
  - im reinen Busverkehr auf der Insel Sylt.
- Die SH-Card gilt zudem nicht im reinen Busverkehr im Kreis Schleswig-Flensburg.



**Tipp:** Die **BahnCard 100** berechtigt zur kostenlosen Fahrt mit allen Nahverkehrszügen in Schleswig-Holstein und mit den Bussen innerhalb von Kiel, Lübeck (Tarifzone 6000), Flensburg und Neumünster.

Auf allen Buslinien  
bitte stets vorne einsteigen  
und gültige Fahrkarte vorzeigen –  
auch im Stadtverkehr.

## Die Kurzstreckenkarte: mobil in Kiel.

Erhältlich für den Bereich Kiel, Schilksee, Kronshagen, Heikendorf, Schönkirchen und Schwentinental.

1,80€  
je Fahrt

### Gilt

- für eine Fahrt bis zur 4. Haltestelle nach dem Einstieg.
  - montags bis freitags ab 9 Uhr.
  - sonnabends, sonntags und feiertags ganztägig.
- 
- Umstieg und Fahrtunterbrechung sind nicht möglich.
  - Erhältlich im Bus und als Handy-Ticket zum sofortigen Fahrtrtritt.

**Tipp:** Auch für Fahrten zwischen Kiel und Altenholz bzw. Molfsee, Ortsteil Rammsee, ist der Kurzstreckentarif erhältlich. Auf diesen Strecken kostet die Kurzstreckenkarte 2,00 € je Fahrt.

## Die Einzelkarte: spontan mobil.

### Gilt

- für eine einfache Fahrt in eine Richtung.
  - am Geltungstag bis 6 Uhr des Folgetages.
  - auf kurzen Strecken (unter Preisstufe 4) maximal 2 Stunden ab Kauf für eine Fahrt in Richtung Fahrtziel.
- 
- Umstieg und Fahrtunterbrechung sind möglich.
  - Erhältlich im Bus, an Fahrkartenautomaten und Verkaufsstellen der Deutschen Bahn, als Handy-Ticket und als Online-Ticket.

Preisstufe	1p	1	2	2rd	3	4
Erwachsener	1,85	1,90	2,70	2,90	3,30	4,95
Kind (bis 14 Jahre)	1,15	1,15	1,60	1,80	2,00	3,00

1p: Stadtverkehr Preetz/Plön

2rd: Sonderpreisstufe für Fahrten zwischen Kiel und Altenholz bzw. Molfsee/Mielkendorf  
Pro Erwachsenen-Fahrkarte fahren bis zu 3 Kinder unter 6 Jahren kostenlos mit.

**Tipp:** Unter [www.nah.sh](http://www.nah.sh) hilft Ihnen der Preisberater, den für Sie richtigen Fahrpreis im SH-Tarif zu finden.

## Die 4er-Karte: heute kaufen, irgendwann fahren.

Erhältlich für Fahrten in Kiel und Umland.

über  
10%  
zur Einzelkarte  
sparen

### Gilt

- für 4 einfache Fahrten auf der gewählten Strecke.
  - ab Entwertung bis 6 Uhr des Folgetages.
  - auf kurzen Strecken (unter Preisstufe 4) maximal 2 Stunden ab Entwertung für eine Fahrt in Richtung Fahrtziel.
  - im Zug nur für Fahrten im Bereich Kiel und angrenzende Tarifzonen (siehe Tarifzonenplan am Ende der Broschüre).
- 
- Umstieg und Fahrtunterbrechung sind möglich.
  - Erhältlich bei Verkaufsstellen, am KVG-Fahrkartenautomaten am Umsteiger Kiel sowie außerhalb von Kiel auch in den Regionalbussen.
  - Bitte entwerten Sie pro Person und Fahrt einen Abschnitt.

Preisstufe	1p	1	2	2rd	3	4
Erwachsener	6,60	6,70	9,50	10,20	11,70	17,60
entspricht €/Fahrt	1,65	1,68	2,38	2,55	2,93	4,40
Kind (bis 14 Jahre)	4,10	4,10	5,70	6,40	7,10	10,70
entspricht €/Fahrt	1,03	1,03	1,43	1,60	1,78	2,68

Pro Erwachsenen-Fahrkarte fahren bis zu 3 Kinder unter 6 Jahren kostenlos mit.





© NAH.SH

## Die Tageskarte: unterwegs bis in die Nacht.

### Gilt

- für eine Person.
- für beliebig viele Fahrten hin und zurück auf der gewählten Strecke und am Start- und Zielort.
- von 0 Uhr bis 6 Uhr des Folgetages.

- Erhältlich im Bus, an Fahrkartenautomaten und Verkaufsstellen, als Handy-Ticket und als Online-Ticket.
- Bitte tragen Sie vor Fahrtbeginn Ihren Namen auf der Karte ein.

Preisstufe	1p	1	2	2rd	3	4
1 Person	3,70	5,40	8,10	8,70	9,90	13,80

Pro Tageskarte fahren bis zu 3 Kinder unter 6 Jahren kostenlos mit.

## Die Kleingruppenkarte: mit Freunden unterwegs.

### Gilt

- für bis zu 5 Personen.
- für beliebig viele Fahrten hin und zurück auf der gewählten Strecke und am Start- und Zielort.
- montags bis freitags von 9 Uhr bis 6 Uhr des Folgetages.
- sonnabends, sonntags und feiertags von 0 Uhr bis 6 Uhr des Folgetages.

- Erhältlich im Bus, an Fahrkartenautomaten und Verkaufsstellen, als Handy-Ticket und als Online-Ticket.
- Bitte tragen Sie vor Fahrtbeginn die Namen aller Reisenden auf der Karte ein.

Preisstufe	1p	1	2	2rd	3	4
bis zu 5 Personen	7,40	9,90	14,00	15,20	17,50	23,00

Pro Kleingruppenkarte fahren bis zu 3 Kinder unter 6 Jahren kostenlos mit.



© NAH.SH

## Die Wochenkarte: 7 Tage, viele Wege.

### Gilt

- eine Woche lang.
- rund um die Uhr.
- auf der gewählten Strecke und am Start- und Zielort.
- .....
- Ist übertragbar auf andere Personen.
- Ist flexibel – den Starttag können Sie frei wählen.
- Erhältlich an Fahrkartenautomaten und Verkaufsstellen, außerhalb von Kiel auch in den Regionalbussen.

Preisstufe	1p	1	2	2rd	3	4
Preis	13,20	14,30	21,40	23,10	27,40	35,60
entspricht €/Tag	1,89	2,04	3,06	3,30	3,91	5,09

Pro Wochenkarte fahren bis zu 3 Kinder unter 6 Jahren kostenlos mit.

## Die Monatskarte: (fast) unbegrenzt mobil.

### Gilt

- einen Monat lang.
- rund um die Uhr.
- auf der gewählten Strecke und am Start- und Zielort.
- .....
- Ist übertragbar auf andere Personen.
- Ist flexibel – den Starttag können Sie frei wählen.
- Vergünstigte Mitnahme an Wochenenden und Feiertagen:
  - Ein Erwachsener fährt im Bus zum Kinderpreis mit, im Zug sogar kostenlos.
  - Insgesamt bis zu 3 Kinder bis einschließlich 14 Jahre fahren in Bus und Bahn kostenlos mit.
- Erhältlich an Fahrkartenautomaten und Verkaufsstellen, außerhalb von Kiel auch in den Regionalbussen.

Preisstufe	1p	1	2	2rd	3	4
Preis	37,20	41,20	62,00	66,80	79,30	103,00
entspricht €/Tag	1,24	1,37	2,07	2,23	2,64	3,43

Pro Monatskarte fahren bis zu 3 Kinder unter 6 Jahren kostenlos mit.



### Tipp

Bei Fahrten über den Geltungsbereich Ihrer Zeitkarte hinaus nutzen Sie die günstige Anschlussfahrkarte:  
In Verbindung mit einer Wochen-, Monats- oder Abo-Karte, die in der Tarifzone 4000 (Kiel) beginnt und/oder endet, kostet die Fahrkarte ab Kiel zu anderen Zielen so eine Preisstufe weniger.

## Die Monatskarte im Abo: viel Fahrt für wenig Geld.

2 Monate  
sparen

### Gilt

- für mindestens 12 Monate rund um die Uhr.
- auf der gewählten Strecke und am Start- und Zielort.
- Jedes Jahr 2 Monate geschenkt: Sie fahren 12 Monate, zahlen aber insgesamt nur den Preis für 10 Monate.
- Ist übertragbar auf andere Personen. Wahlweise auch als persönliche Abo-Karte erhältlich – auf Wunsch mit SH-Card zum Sonderpreis von 5 Euro.
- Vergünstigte Mitnahme an Wochenenden und Feiertagen:
  - Ein Erwachsener fährt im Bus zum Kinderpreis mit, im Zug sogar kostenlos.
  - Insgesamt bis zu 3 Kinder bis einschließlich 14 Jahre fahren in Bus und Bahn kostenlos mit.
- Kommt bequem per Post zu Ihnen nach Hause.
- Wird monatlich per Lastschrift abgebucht.
- Den Antrag für Ihr Abo erhalten Sie bei den Verkehrsunternehmen und unter [www.nah.sh/abo](http://www.nah.sh/abo).

Preisstufe	1p	1	2	2rd	3	4
Preis	31,00	34,33	51,67	55,67	66,08	85,83
entspricht €/Tag	1,02	1,13	1,70	1,83	2,17	2,82

Pro Monatskarte im Abo fahren bis zu 3 Kinder unter 6 Jahren kostenlos mit.

## Das NAH.SH-Firmenabo: gemeinsam sparen.

Das Jobticket ist erhältlich, wenn mindestens 10 Personen in Ihrem Unternehmen ein Abo im SH-Tarif abschließen.

### Gilt

- wie die Monatskarte im Abo.
- als persönliche Abo-Karte.
- Sparen Sie zusätzlich bis zu 10% auf den Preis der Monatskarte im Abo.
- Alle Infos unter [www.nah.sh/firmenabo](http://www.nah.sh/firmenabo).

Schülerzeitkarten gibt es für Schüler, Auszubildende und Studenten. Sie gelten für Personen ab 12 Jahre nur zusammen mit einer Stammkarte. Die Stammkarte ist bei allen Verkehrsunternehmen erhältlich und muss von der Bildungseinrichtung abgestempelt werden.

**Tipp:** Auch Teilnehmer an einem freiwilligen sozialen oder ökologischen Jahr können die günstigen Schülerzeitkarten nutzen.

## Die Schülerwochenkarte: mobil von montags bis sonntags.

### Gilt

- für eine Kalenderwoche.
- rund um die Uhr.
- auf der gewählten Strecke und am Start und Zielort.
- Ist personengebunden.
- Erhältlich an Fahrkartenautomaten und Verkaufsstellen, außerhalb von Kiel auch in den Regionalbussen.

Preisstufe	1p	1	2	2rd	3	4
Preis	10,30	11,20	16,70	18,00	21,40	27,80
entspricht €/Tag	1,47	1,60	2,39	2,57	3,06	3,97





## Die Schülermonatskarte: flexibel und praktisch.

### Gilt

- für einen Kalendermonat.
  - rund um die Uhr.
  - auf der gewählten Strecke und am Start- und Zielort.
- 
- Ist personengebunden.
  - Erhältlich an Fahrkartenautomaten und Verkaufsstellen, außerhalb von Kiel auch in den Regionalbussen.

Preisstufe	1p	1	2	2rd	3	4
Preis	28,60	32,10	48,30	52,00	61,70	80,40
entspricht €/Tag	0,95	1,07	1,61	1,73	2,06	2,68

### Tipp

In den Sommerferien könnt ihr mit dem günstigen Sommerferienticket sechs Wochen lang Bahn und Bus in ganz Schleswig-Holstein nutzen. Viele Kooperationspartner bieten zusätzlich reduzierte Eintrittspreise – Tierparks, Museen, Hochseilgärten und mehr. Und mit den Nahverkehrszügen kommt ihr sogar bis nach Hamburg.

Mehr Infos gibt's ab Mai auf [www.nah.sh/sofeti](http://www.nah.sh/sofeti).

## Die Schülermonatskarte im Abo: immer mobil.

### Gilt

- für mindestens 12 Monate rund um die Uhr.
  - auf der gewählten Strecke und am Start- und Zielort.
- 
- Ist personengebunden – auf Wunsch mit SH-Card zum Sonderpreis von 5 Euro für 12 Monate oder für einmalig 10 Euro mit Gültigkeit bis zum 19. Geburtstag.
  - Kommt bequem per Post nach Hause.
  - Wird monatlich per Lastschrift abgebucht.
  - Den Antrag für das Abo gibt es bei den Verkehrsunternehmen und unter [www.nah.sh/abo](http://www.nah.sh/abo).

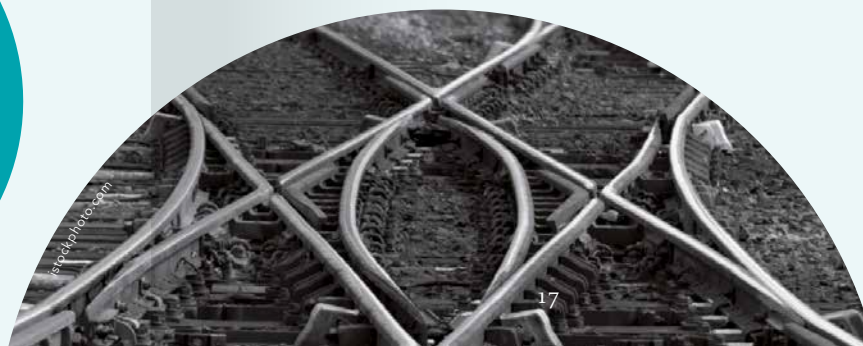
Preisstufe	1p	1	2	2rd	3	4
Preis	25,18	28,26	42,52	45,78	54,32	70,78
entspricht €/Tag	0,83	0,93	1,40	1,51	1,79	2,33

## Das NAH.SH-Firmenabo für Auszubildende.

Das Jobticket ist für Auszubildende erhältlich, wenn mindestens 10 Personen im Unternehmen ein Abo im SH-Tarif abschließen.

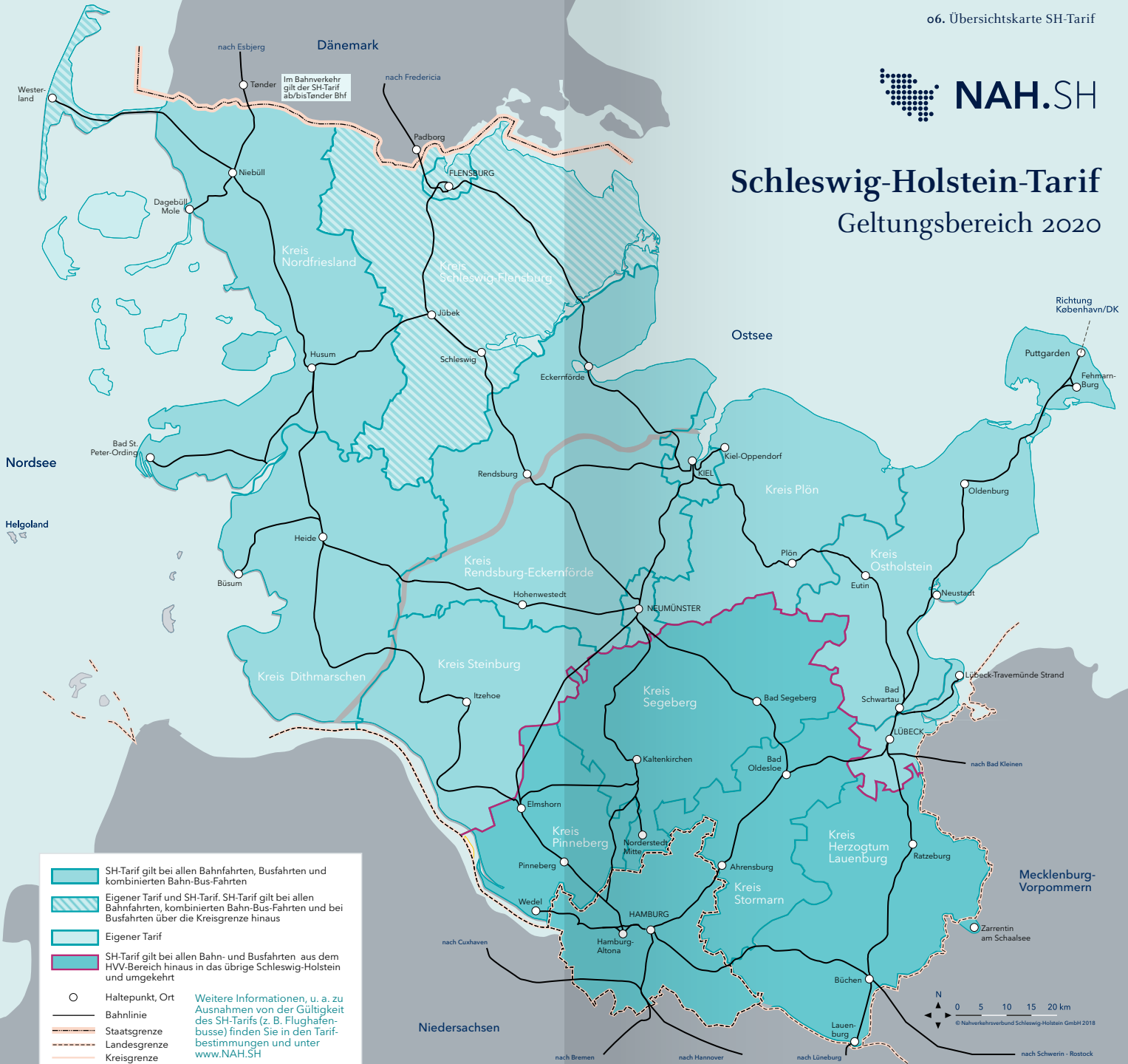
### Gilt

- wie die Schülermonatskarte im Abo.
- 
- Zusätzlich bis zu 10% auf den Preis der Schülermonatskarte im Abo sparen.
  - Alle Infos unter [www.nah.sh/firmenabo](http://www.nah.sh/firmenabo).



# Schleswig-Holstein-Tarif

## Geltungsbereich 2020



## Service

### Wo bekomme ich meine Fahrkarte?

Fahrkarten des SH-Tarifs erhalten Sie an den Automaten und Verkaufsstellen der Verkehrsunternehmen sowie in den Bussen beim Fahrpersonal.

	Fahrpersonal im Bus	Fahrkarten- automat	Verkaufs- stellen	Handy-Ticket Online-Ticket
Kurzstreckenkarte	•			• <sup>7)</sup>
Einzelkarte	•	• <sup>3)</sup>	• <sup>3)</sup>	•
4er-Karte	• <sup>1)</sup>	• <sup>5)</sup>	•	
Tageskarte	•	•	•	•
Kleingruppenkarte	•	•	•	•
Wochenkarte	• <sup>4)</sup>	•	•	
Wochenkarte Schüler/Azubi	• <sup>4)</sup>	•	•	
Monatskarte	• <sup>4)</sup>	•	•	
Monatskarte im Abo			• <sup>2)</sup>	
Monatskarte Schüler/Azubi	• <sup>4)</sup>	•	•	
Monatskarte Abo Schüler/Azubi			• <sup>2)</sup>	
Fahrradtageskarte	•	•	•	•
Fahrradeinzelkarte	•			
SH-Card	• <sup>1)</sup>		• <sup>2)</sup>	• <sup>6)</sup>

<sup>1)</sup> Außerhalb von Kiel und Neumünster.

<sup>2)</sup> Bestellschein.

<sup>3)</sup> Nur an Verkaufsstellen/  
Automaten der Deutschen Bahn.

<sup>4)</sup> Außerhalb von Kiel, Lübeck und  
Neumünster.

<sup>5)</sup> Nur am KVG-Automaten am  
Umsteiger Kiel.

<sup>6)</sup> Bestellschein: [www.nah.sh/sh-card](http://www.nah.sh/sh-card).

<sup>7)</sup> als Handy-Ticket mit der NAH.SH-App.

**Handy-Tickets** erhalten Sie mit der NAH.SH-App - verfügbar im App Store und bei Google Play - oder über den DB Navigator.

**Online-Tickets** buchen Sie unter [www.nah.sh](http://www.nah.sh) oder [www.bahn.de](http://www.bahn.de).

**Hinweis:** Falls Sie keine Fahrkarte bekommen, weil z. B. der Automat defekt ist oder über kein Wechselgeld mehr verfügt, wenden Sie sich bitte vor Fahrtantritt unaufgefordert an den Zugbegleiter oder Triebfahrzeugführer. Denn auch in diesen Fällen benötigen Sie eine gültige Fahrkarte vor Fahrtantritt. **Hinsetzen und Abwarten wird als Schwarzfahren gewertet – das kostet 60 Euro!**

### Kann ich Fahrkarten zurückgeben?

Vor dem ersten Geltungstag wird der gezahlte Fahrpreis gegen Rückgabe der Fahrkarte erstattet. Bei Zeitkarten ist ab dem ersten Geltungstag eine anteilige Erstattung möglich. Vor dem ersten Geltungstag können Fahrkarten auch umgetauscht werden.

Umtausch und Erstattung sind nur an Verkaufsstellen des Unternehmens möglich, bei dem die Fahrkarte erworben wurde. Bei Handy- und Online-Tickets sind Widerruf, Rückgabe, Umtausch und Erstattung ausgeschlossen.

### Was ist die NAH.SH-Garantie?

Wenn Ihr Zug mehr als 20 Minuten verspätet sein Ziel erreicht und Sie mit einer Fahrkarte des SH-Tarifs gefahren sind, entschädigen wir Sie. Wenn Sie mit einer Einzelkarte gereist sind, erhalten Sie 50% des Fahrkartenpreises zurück. Bei allen anderen Fahrkarten erhalten Sie eine anteilige Entschädigung. Ihren Antrag stellen Sie bequem unter [www.nah.sh](http://www.nah.sh). Dort finden Sie auch alle weiteren Informationen zur NAH.SH-Garantie.

### Wo erhalte ich weitere Informationen?

Alle Informationen zum Nahverkehr in Schleswig-Holstein gibt es auf [www.nah.sh](http://www.nah.sh): landesweite Fahrplanauskunft für Bahn und Bus, Preisberater, Ticket-Shop. Hier finden Sie auch die ausführlichen Tarifbestimmungen.

Von montags bis sonnabends von 8 bis 18 Uhr hilft Ihnen der **NAH.SH-Kundendialog** gerne weiter – unter **T 04 31.660 19 449**.

Auch bei den Verkehrsunternehmen erhalten Sie Informationen. Kontaktdaten finden Sie auf der Rückseite dieser Broschüre.

# Vorverkaufsstellen

Stadtgebiet Kiel (nach Stadtteil und Straße)	
<b>Innenstadt</b>	
KVG-Servicezentrale im Umsteiger (Mo.-Fr. 6:30-19:00 Uhr, Sa. 8:15-16:00 Uhr)	Sophienblatt 29
SFK-Verkaufsstelle	Bahnhofsbrücke, Kaistraße 51
SFK-Verkaufsstelle (Sa., So. 10:00 bis 16:00 Uhr)	Reventloubrücke
DB Reisezentrum Kiel Hbf*	Hauptbahnhof, Sophienblatt 25-27
Tabakwaren Schwandt	Andreas-Gayk-Straße 19
Tourist Information Kiel	Andreas-Gayk-Straße 31c
Hapag-Lloyd Reisebüro*	Fleethörn 1-3
Schmidt-Reisen*	Raiffeisenstraße 1
<b>Blücherplatz</b>	
Mousavi (Strichmännchen)	Blücherplatz 8
<b>Brunswik</b>	
Tabakwaren Schech Saher	Holtener Straße 92
<b>Ellerbek</b>	
MARKANT-Markt	Philipp-Reis-Weg 2
<b>Elmsenhagen-Nord</b>	
Tabakwaren Knoop	Wiener Allee 38
<b>Elmsenhagen-Süd</b>	
Famila-Markt (Information)	Preetzer Straße 298
Döring (Otto-Shop)	Reichenberger Allee 2a
Tabakwaren Schulz	Teplitzer Allee 14
<b>Exerzierplatz</b>	
Tabakwaren Schwandt	Exerzierplatz 15
Tabakwaren Heinrich	Möllingstraße 19
<b>Friedrichsort</b>	
Tabakshop Grube im REWE-Markt	An der Schanze 40
<b>Gaarden</b>	
KVG-Servicepunkt (Mo.-Fr. 07:00-17:00 Uhr)	Werftstraße 233-243
Tabakwaren Zaher	Elisabethstraße 32
Tabakwaren Glass	Elisabethstraße 56
Jugendherberge	Johannesstraße 1
<b>Hassee</b>	
Edeka Lutz Andersen	Hamburger Chaussee 178
CITTI-PARK (Information)	Mühlendamm 1
REWE-Center	Winterbeker Weg 44

<b>Hasseldieksdamm</b>	
Tabakwaren Zaher	Hofholzallee 220
<b>Holtenau</b>	
Tabakwaren Kalinka	Eckenerplatz 10
<b>Mettenhof</b>	
Kiosk Schultz	Aalborgring
Tabak Nord und Presse im Famila-Markt	Kurt-Schumacher-Platz 4
<b>Neumeimersdorf</b>	
Famila-Markt (Information)	Grot Steenbusch 35
<b>Neumühlen-Dietrichsdorf</b>	
Tabakwaren Liedtke	Langer Rehm 17
Famila-Markt (Information)	Schönkirchener Straße 80
<b>Russee</b>	
Tabakwaren Zimmermann	Rendsburger Landstraße 359
Tobacco & More Shop Russee	Seekoppelweg 2
<b>Schilksee</b>	
Pressepoint Sass im REWE-Markt	Langenfelde 126a
<b>Schreventeich</b>	
Markant-Markt	Alte Weide 4
Pressezentrum Wiechmann	Westring 244
<b>Suchsdorf</b>	
Edeka Sven Fiedler	Dr.-Hell-Straße 1
<b>Südfriedhof</b>	
Tabakwaren Diesing	Jeßstraße 1
Reisebüro Hertel*	Jeßstraße 25
Lotto Zeibig-Andree	Ringstraße 59
<b>Wellingdorf</b>	
Tabakwaren Bongartz	Schönberger Straße 5
REWE-Markt (Postagentur)	Schönberger Straße 133
<b>Wellsee</b>	
Autokraft Servicecenter	Bunsenstraße 2
Lottoshop Vester	Segeberger Landstraße 87
<b>Wik</b>	
Famila-Markt (Information)	Prinz-Heinrich-Straße 10

Kieler Umland und Region (nach Ort)	
<b>Altenholz</b>	
TUI Reisebüro Altenholz*	Altenholzer Straße 5-7
Tobacco & More Shop Altenholz	Altenholzer Straße 9-11
<b>Bordesholm</b>	
DB Video-Reisezentrum*	Mühlenstraße 2
<b>Flintbek</b>	
Reisecenter Alltours-RoPe Reisebüro*	Kätnerskamp 2
<b>Heikendorf</b>	
Kiosk Deppe (SFK-Anleger)	Anlegebrücke Möltenort
Reiseland-Reisebüro Fahrenkrog*	Dorfstraße 6
Pressezentrum Krüger	Möltenorter Weg 55
Edeka Aktiv Markt Ristow	Tobringer 4
<b>Kronshagen</b>	
Tabakwaren Gerdas	Kieler Straße 63
<b>Laboe</b>	
Postagentur Leopold	Dellenberg 12
<b>Mönkeberg</b>	
Edeka Aktiv Markt Ristow	Am Eksol 18
<b>Molfsee-Schulensee</b>	
Tabak und Lotto Leopold	Eschenbrook 2
<b>Plön</b>	
DB Agentur Plön*	Bahnhofstraße 5
<b>Preetz</b>	
DB Reisezentrum*	Bahnhofstraße 26
<b>Schönkirchen</b>	
Lottoshop Schwandt am REWE-Markt	Pahlblöken 2a
<b>Schwentinental-Klausdorf</b>	
Lottoshop Schwandt im REWE-Markt	Klingenbergstraße 64
<b>Strande</b>	
Topkauf Schröder	Dorfstraße 1

\* Bei diesen Vorverkaufsstellen sind 4er-Karten nicht erhältlich.

## Preisbeispiele für Fahrten ab Kiel

Preise für Verbindungen in Kiel und Umland können Sie ganz leicht mit dem Tarifzonenplan auf der nächsten Seite ermitteln.

Start	Ziel mit Wegeangabe	Einzelkarte	Tageskarte	Kleingruppenkarte	Monatskarte	entspricht €/Tag	Monatskarte im Abo	entspricht €/Tag	Schüler-Monatskarte	entspricht €/Tag
Kiel	Neumünster	8,90	17,10	31,80	181,00	6,03	150,83	4,96	142,90	4,76
Kiel	Hamburg - über Neumünster	23,10	30,90	36,90	299,00	9,97	249,17	8,19	267,70	8,92
Kiel	Eckernförde	8,90	17,10	31,80	181,00	6,03	150,83	4,96	142,90	4,76
Kiel	Flensburg	18,70	30,90	36,90	284,00	9,47	236,67	7,78	258,50	8,62
Kiel	Rendsburg	8,90	17,10	31,80	181,00	6,03	150,83	4,96	142,90	4,76
Kiel	Schleswig - über Rendsburg - über Eckernförde	12,60 12,60	24,30 24,30	34,90 34,90	243,00 243,00	8,10 8,10	202,50 202,50	6,66 6,66	194,40 194,40	6,48 6,48
Kiel	Plön	7,55	15,00	29,70	154,00	5,13	128,33	4,22	119,90	4,00
Kiel	Eutin	10,60	20,30	33,90	212,00	7,07	176,67	5,81	169,90	5,66
Kiel	Lübeck	18,70	30,90	36,90	284,00	9,47	236,67	7,78	258,50	8,62
Kiel	Oldenburg - über Lütjenburg	10,60	20,30	33,90	154,00	5,13	128,33	4,22	119,90	4,00
Kiel	Gesamtnetz SH-Tarif <sup>1)</sup>	-	32,50	38,20	325,00	10,83	270,83	8,90	289,30	9,64

1) ohne Busverkehr auf Sylt

Alle Angaben ohne Gewähr

### Tipp

Preise des SH-Tarifs für alle Verbindungen erhalten Sie unter [www.nah.sh](http://www.nah.sh) oder mit der NAH.SH-App.

### Kinderleicht den Fahrpreis ermitteln.

Im Bereich Kiel und Umland richtet sich der Preis Ihrer Fahrkarte nach der Anzahl der befahrenen Zonen:

- Fahrpreis für eine Tarifzone ist Preisstufe 1. Mit jeder weiteren befahrenen Tarifzone kommt eine Preisstufe dazu.
- Für die Tarifzone 4000 (Kiel) werden 2 Preisstufen berechnet.
- Bei Strecken mit mehr als 6 gezählten Zonen erfragen Sie bitte den Preis bei Ihrem Verkehrsunternehmen oder Sie nutzen den Preisberater auf [www.nah.sh](http://www.nah.sh).

### Besonderheiten

- Bei Fahrten zwischen der Tarifzone 4000 (Kiel) und einem der Sonderbereiche 3130 (Kiel-Schilksee), 5120 (Schwentimental), 5130 (Heikendorf) oder 5140 (Schönkirchen) gilt Preisstufe 2.
- Bei Fahrten zwischen der Tarifzone 4000 (Kiel) und der Tarifzone 3110 (Molfsee, Mielkendorf) oder 3140 (Altenholz) gilt Preisstufe 2rd.
- In den Stadtverkehren Preetz sowie Plön gilt Preisstufe 1p.
- SH-Card und BahnCard gelten nicht bei Fahrten im Binnenverkehr des Bereichs Tarifzone 4000 (Kiel) und umschließender Zonenring.
- 4er-Karten gelten im Zug nur für Fahrten mit Start und Ziel im Bereich der Tarifzone 4000 (Kiel) und umschließender Zonenring.

### Besonderheiten im Fährverkehr

- Bei Fahrten mit der Kieler Fördeschiffahrt wird mindestens Preisstufe 2 berechnet.
- Es wird ein Bordzuschlag je Fahrt und je Person bzw. Hund erhoben:

Bordzuschlag je Fahrt und je Person/Hund	Erwachsener	Kind/Hund
Einzel-, 4er-, Tages- und Kleingruppenkarten	1,00	0,50
Wochen-, Monats- und Abo-Karten <sup>1)</sup>	0,50	0,25

<sup>1)</sup> jedoch nur im Winterfahrplan der Linie F1

**Tipp:** Auf der Fährlinie F2 ist die Fahrradmitnahme vorerst bis Ende 2020 kostenlos.

## Preisstufen im SH-Tarif Kiel und Umland

2. KLASSE	1p	1	2	2rd	3	4	5	6
Kurzstreckenkarte	-	1,80	1,80	2,00	-	-	-	-
Kurzstreckenkarte Kind <sup>3)</sup>	-	1,10	1,10	1,30	-	-	-	-
Einzelkarte	1,85	1,90	2,70	2,90	3,30	4,95	6,20	7,55
Einzelkarte Kind <sup>3)</sup>	1,15	1,15	1,60	1,80	2,00	3,00	3,75	4,55
Einzelkarte BahnCard/ SH-Card	1,40	1,45	2,05	-	2,50	3,70	4,65	5,65
Einzelkarte Kind BahnCard/ SH-Card <sup>3)</sup>	0,85	0,85	1,20	-	1,50	2,25	2,80	3,40
4er-Karte	6,60	6,70	9,50	10,20	11,70	17,60	22,00	26,70
4er-Karte Kind <sup>3)</sup>	4,10	4,10	5,70	6,40	7,10	10,70	13,40	16,20
Tageskarte <sup>1)</sup>	3,70	5,40	8,10	8,70	9,90	13,80	14,70	15,00
Kleingruppenkarte <sup>2)</sup>	7,40	9,90	14,00	15,20	17,50	23,00	26,20	29,70
Wochenkarte	13,20	14,30	21,40	23,10	27,40	35,60	44,90	53,20
Wochenkarte Schüler/ Auszubildende	10,30	11,20	16,70	18,00	21,40	27,80	35,00	41,40
Monatskarte	37,20	41,20	62,00	66,80	79,30	103,00	130,00	154,00
Monatskarte Abo	31,00	34,33	51,67	55,67	66,08	85,83	108,33	128,33
Monatskarte Schüler/ Auszubildende	28,60	32,10	48,30	52,00	61,70	80,40	101,20	119,90
Monatskarte Abo Schüler/ Auszubildende	25,18	28,26	42,52	45,78	54,32	70,78	89,09	105,55
Fahrradtageskarte	4,50	4,50	4,50	4,50	4,50	4,50	4,50	4,50
Fahrradeinzelkarte <sup>4)</sup>	1,85	1,90	2,70	2,90	3,30	-	-	-
SFK-Fahrradwochenkarte <sup>5)</sup>	-	-	14,30	-	14,30	-	-	-
SFK-Fahrradmonatskarte <sup>5)</sup>	-	-	41,20	-	41,20	-	-	-

1p: Stadtverkehr Preetz/Plön  
2rd: Sonderpreisstufe für Fahrten zwischen Kiel und Altenholz bzw. Molfsee/Mielkendorf

Alle Angaben ohne Gewähr

- 1) 1 Person  
2) bis zu 5 Personen  
3) bis einschließlich 14 Jahre  
4) nur im Busverkehr und bei der Kieler Fördeschiffahrt  
5) nur bei der Kieler Fördeschiffahrt

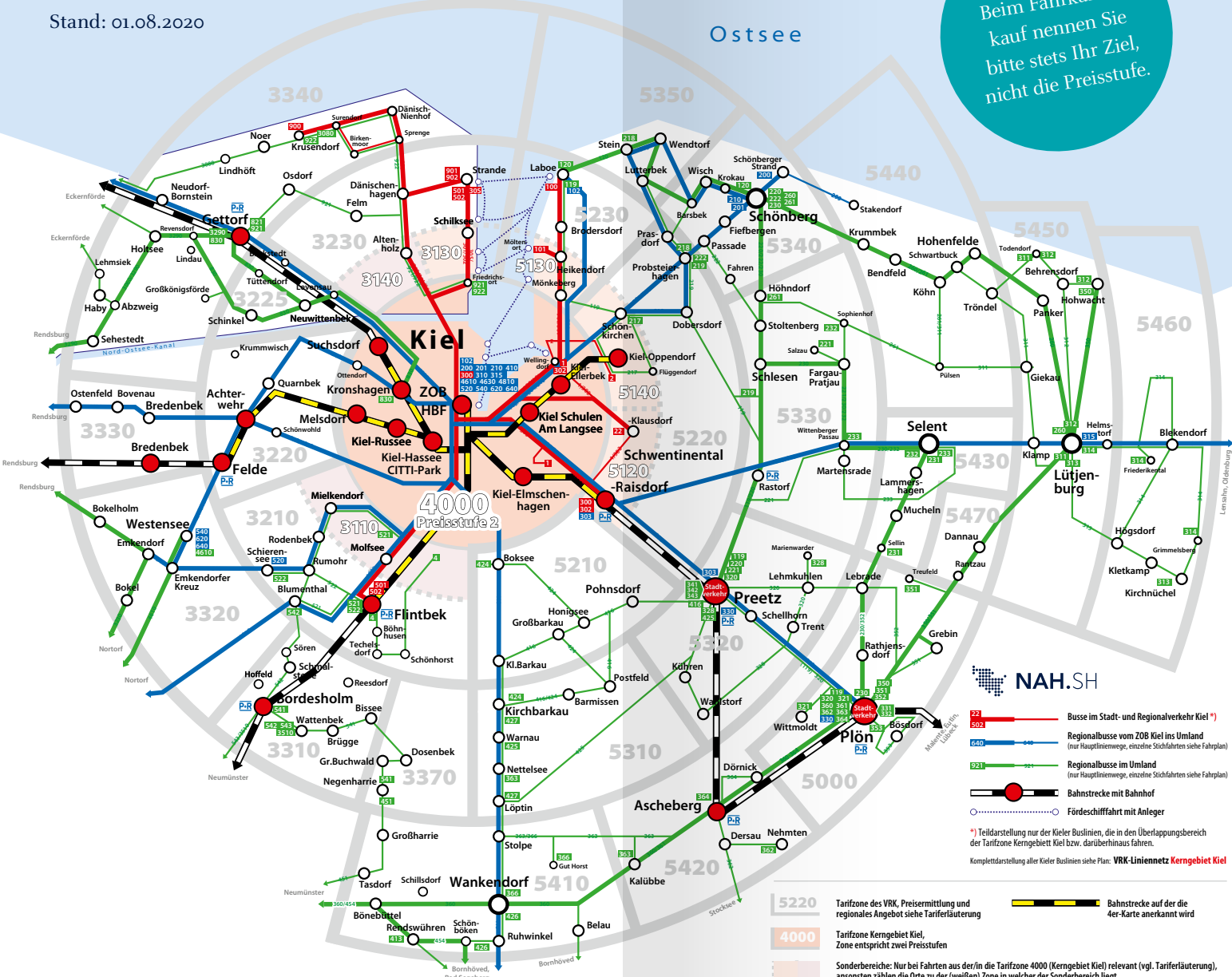
SH-Card und BahnCard gelten nicht bei Fahrten im Binnenverkehr des Bereichs Tarifzone 4000 (Kiel) und umschließender Zonenring.



# Liniennetz und Tarifzonen in Kiel und Umland

Stand: 01.08.2020

**Tip**  
 Beim Fahrkartenkupf nennen Sie bitte stets Ihr Ziel, nicht die Preisstufe.



**NAH.SH**

- Busse im Stadt- und Regionalverkehr Kiel \*)
- Regionalbusse vom ZOB Kiel ins Umland (nur Hauptlinienwege, einzelne Stichfahrten siehe Fahrplan)
- Regionalbusse im Umland (nur Hauptlinienwege, einzelne Stichfahrten siehe Fahrplan)
- Bahnstrecke mit Bahnhof
- Förderschiffahrt mit Anleger

\*) Teildarstellung nur der Kieler Buslinien, die in den Überlappungsbereich der Tarifzone Kerngebiet Kiel bzw. darüber hinaus fahren.  
 Komplettdarstellung aller Kieler Buslinien siehe Plan: **VRK-Liniennetz Kerngebiet Kiel**

**5220** Tarifzone des VRK, Preisermittlung und regionales Angebot siehe Tarifierläuterung Bahnstrecke auf der die Her-Karte anerkannt wird

**4000** Tarifzone Kerngebiet Kiel, Zone entspricht zwei Preisstufen

**3000** Sonderbereiche: Nur bei Fahrten aus der/in die Tarifzone 4000 (Kerngebiet Kiel) relevant (vgl. Tarifierläuterung), ansonsten zählen die Orte zu der (weißen) Zone in welcher der Sonderbereich liegt

## Ihre Partner in Kiel und Umland

 <p><b>KVG</b> fahr ich gern!</p>	<p>KVG Kieler Verkehrsgesellschaft mbH T 04 31.22 03 22 03 <a href="http://www.kvg-kiel.de/kontakt">www.kvg-kiel.de/kontakt</a> <a href="http://www.kvg-kiel.de">www.kvg-kiel.de</a></p>
	<p>Verkehrsbetriebe Kreis Plön GmbH T 04 31.70 58 58 <a href="mailto:info@vkp.de">info@vkp.de</a> <a href="http://www.vkp.de">www.vkp.de</a></p>
	<p>Autokraft GmbH T 04 31.38 67 10 24 <a href="mailto:kundenservice.nord@db-bus.com">kundenservice.nord@db-bus.com</a> <a href="http://www.dbregiobus-nord.de">www.dbregiobus-nord.de</a></p>
	<p>Schlepp- und Fährgesellschaft Kiel mbH – SFK T 04 31.594 12 66 <a href="mailto:ahoi@sfk-kiel.de">ahoi@sfk-kiel.de</a> <a href="http://www.sfk-kiel.de">www.sfk-kiel.de</a></p>
	<p>DB Regio AG, Regio Schleswig-Holstein T 018 06.99 66 33* <a href="mailto:kundendialog.schleswig-holstein@deutschebahn.com">kundendialog.schleswig-holstein@deutschebahn.com</a> <a href="http://www.bahn.de/regio-sh">www.bahn.de/regio-sh</a></p>

\* 20Ct/Anruf aus dem deutschen Festnetz, Tarif bei Mobilfunk max. 60Ct/Anruf. Stichwort „Nahverkehr“.

## Herausgeber

NAH.SH GmbH

Raiffeisenstr. 1

24103 Kiel

NSH GmbH

Hamburger Chaussee 10

24114 Kiel

[www.nah.sh](http://www.nah.sh)

Telefonische Auskünfte rund um den Nahverkehr erteilt der NAH.SH-Kundendialog montags bis sonnabends von 8 bis 18 Uhr unter T 04 31.660 19 449.