



Políticas públicas para apoyar el acceso al mercado y internacionalización de las PYMEs

Hallazgos claves del Índice de la OCDE para las políticas PYME

Anna Wiersma

Analista de Políticas para América Latina



El IPPALC 2019 constituye la primera aplicación de la metodología “SME Policy Index” en América Latina

600
indicadores
de políticas
PYME

Dimensión

Área de política general: Por ejemplo, acceso al financiamiento

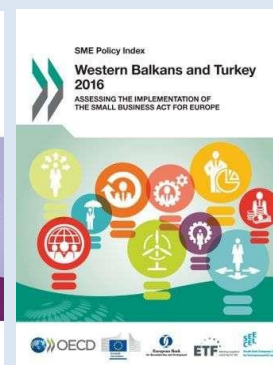
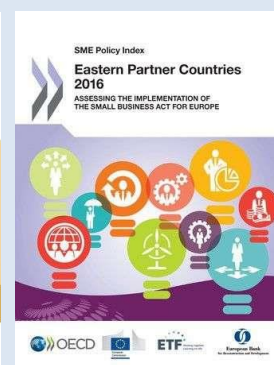
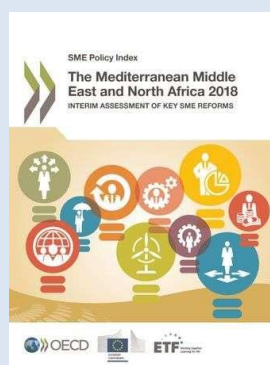
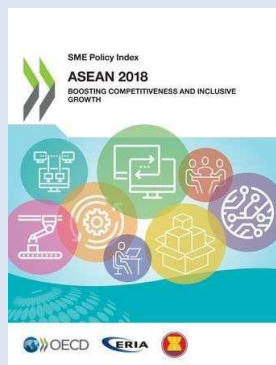
Sub-dimensión

Área de política específica: Por ejemplo, sistemas de garantía de crédito

Bloque temático

Tipo de política: generalmente refleja el ciclo de la política, por ejemplo, 1) planificación y diseño, 2) implementación y 3) monitoreo y evaluación

Identificados
mediante la
metodología global
del SME PI



Una herramienta para el diseño, implementación y evaluación de políticas PYME

El Índice de Políticas PYME (*"SME Policy Index"*) permite:

Comparar agendas de políticas PYME entre países y a través del tiempo.

Analizar áreas específicas de política (acceso al financiamiento, innovación, internacionalización, etc.) en sus diferentes etapas: diseño, implementación y monitoreo y evaluación.

Desarrollar agendas de reforma para fortalecer las políticas PYME en base a buenas prácticas internacionales

Fomentar la convergencia entre países hacia un conjunto común de objetivos a nivel regional



Las dimensiones y sub-dimensiones de políticas analizadas por el IPPALC 2019 se definieron con los países y organismos participantes



1. Marco institucional

- 1.1 Definición de PYMEs
- 1.2 Planificación estratégica, diseño y coordinación de políticas
- 1.3 Consultas entre sectores público y privado
- 1.4 Medidas para abordar la economía informal

2. Entorno operativo/simplificación de procedimientos




- 2.1 Simplificación legislativa y análisis de impacto regulatorio
- 2.2 Registro de empresa
- 2.3 Facilidad para declarar impuestos
- 2.4 Gobierno electrónico



3. Acceso al financiamiento

- 3.1 Marco legal, regulatorio e institucional
- 3.2 Diversificación de fuentes de financiamiento a empresas
- 3.3 Educación financiera
- 3.4 Procedimientos eficaces para el tratamiento de la bancarrota



4. Servicios de Desarrollo Empresarial y compras públicas

- 4.1 Servicios de desarrollo empresarial
- 4.2 Servicios de desarrollo de emprendedores
- 4.3 Compras públicas



5. Innovación y tecnología

- 5.1 Marco institucional
- 5.2 Servicios de apoyo
- 5.3 Financiamiento para la innovación



6. Transformación productiva

- 6.1 Políticas para mejorar la productividad
- 6.2 Políticas para mejorar las aglomeraciones productivas
- 6.3 Integración a cadenas de valor regionales y mundiales



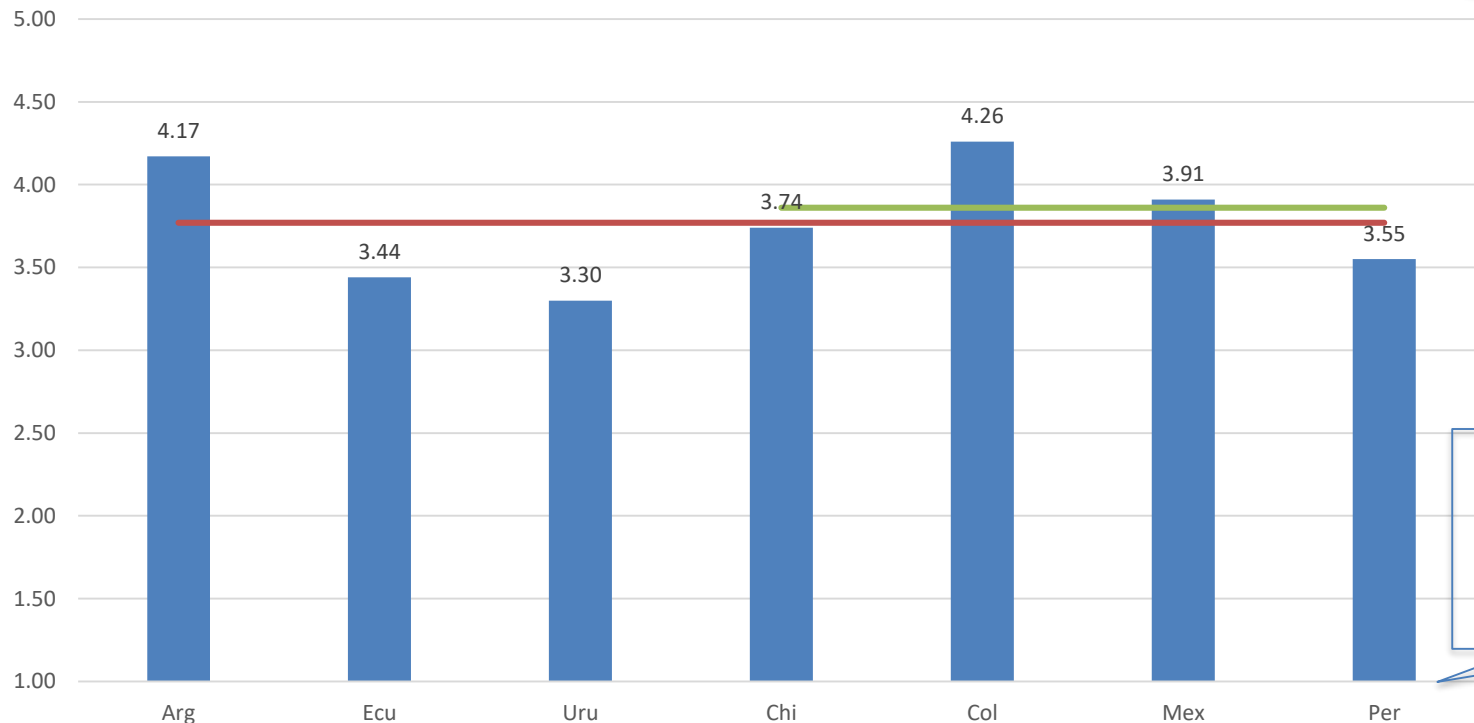
7. Acceso al mercado e internacionalización

- 7.1 Programas de apoyo a la internacionalización
- 7.2 Facilitación de comercio
- 7.3 Uso del comercio electrónico | 7.4 Estándares de calidad
- 7.5 Aprovechando los beneficios de la integración regional

Los puntajes indican el nivel de desarrollo de las políticas PYME en sus diferentes dimensiones y sub-dimensiones

Por ejemplo, acceso al financiamiento (Dim. 3)

Nivel 5.00 → “Mejores prácticas”



Monitoreo y Evaluación

Implementación

Diseño y planificación

Nivel 1.00 →
Ausencia de
políticas en el área

Avg LA7 Avg PA4

Avg. LA7 score: 3.77

Avg. PA4 score: 3.86

*StD Dev: 0.34



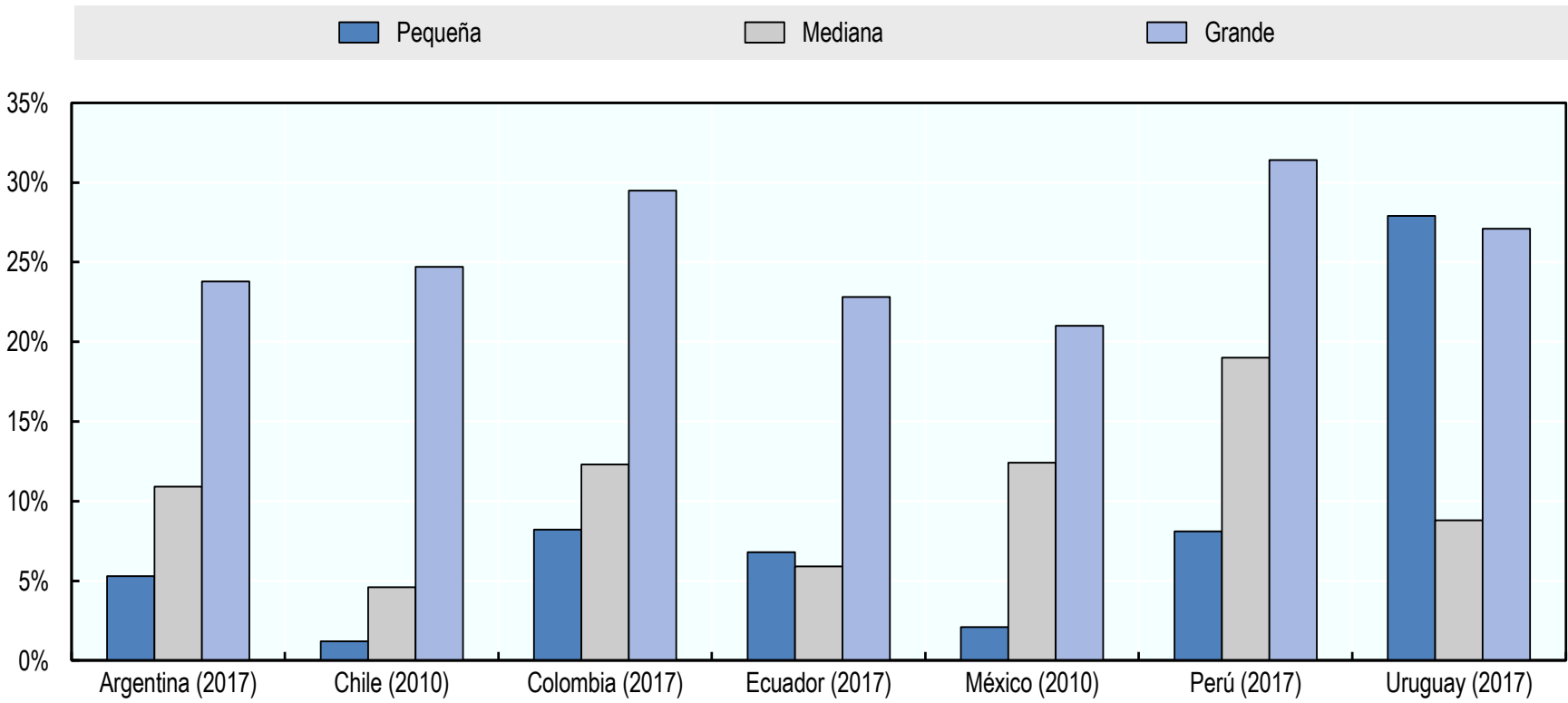
Dimensión 7

ACCESO AL MERCADO E INTERNACIONALIZACIÓN

Resultados regionales

Estado Actual: Acceso al mercado e internacionalización (Dimensión 7)

Exportadores directos o indirectos (al menos 10% de ventas) por tamaño y país – AL7



Nota: "Pequeña" corresponde a empresas con 5 a 19 empleados; "mediana" a las empresas con 20-99 empleados; y "grandes" a las empresas con 100 o más empleados.

Fuente: (World Bank, 2017[2])

Estado Actual: Acceso al mercado e internacionalización (Dimensión 7)

Programas de apoyo a la internacionalización (7.1)

- Pueden dividirse en **tres categorías generales**, dependiendo de si el apoyo dado incluye un **componente de financiamiento**, y si el mecanismo de identificación del beneficiario es **proactivo** o **reactivo**.
- Varios países tienen **múltiples programas** de apoyo para los PYMEs exportadores - **más espacio para mejorar su monitoreo y evaluación**.

Facilitación de comercio (7.2)

- Existe un **ambiente de facilitación comercial generalmente favorable**, pero permanece el espacio para la mejora en comparación con los países OCDE (TFIs de la OCDE)
- Todos los países excepto México han desarrollado **programas “Exporta Fácil”**, para dar una avenida simplificada para las exportaciones de PYMEs
- Carecen de programas específicos para apoyar a las PYMEs en la utilización de herramientas generales (programas de operador económico autorizado (OEA), ventanilla única).

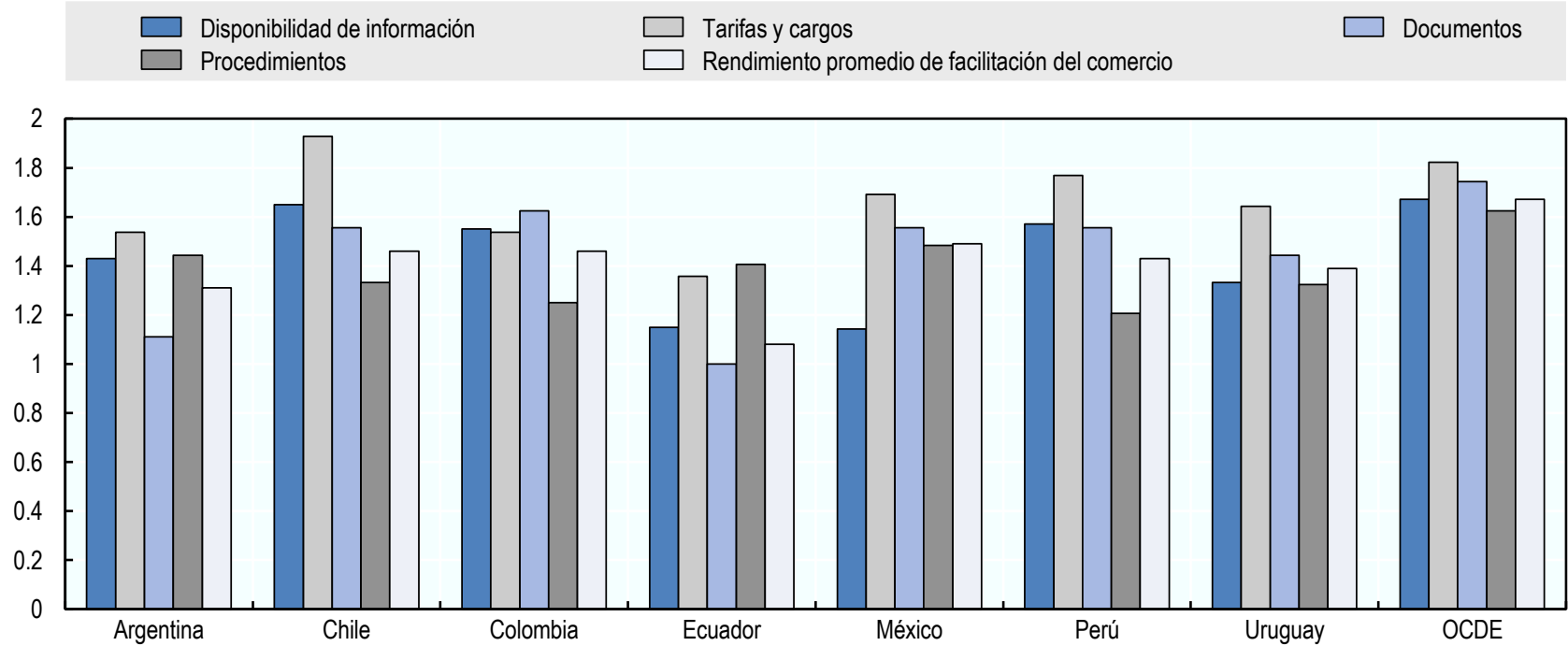
Uso del comercio electrónico (7.3)

- Pueden dividirse los programas de apoyo existentes en **tres categorías generales**, dependiendo de si el respaldo incluye un **componente de financiamiento**, se centran en la **formación** solamente, o se centra en la **construcción de plataformas públicas de comercio electrónico y/o la modernización de los sistemas** y legislaciones de comercio electrónico.
- Varios países poseen **múltiples programas** - estos **esfuerzos son relativamente recientes, y como resultado de ello, el M&E no es tan frecuente**.



Estado Actual: Acceso al mercado e internacionalización (Dimensión 7)

Desempeño de la AL7 vs. la OCDE - Indicadores de facilitación del comercio (TFIs) seleccionados (2017)



Nota: Los puntajes se expresan en una escala del 0 al 2, en la cual 2 es el valor más alto. Para los fines de esta evaluación, solo cuatro de los once Indicadores de facilitación comercial en total fueron seleccionados.

Fuente: (OECD, 2017_[9])

Estado Actual: Acceso al mercado e internacionalización (Dimensión 7)

Estándares de calidad (7.4)

- **Programas de apoyo para las PYMEs están en funcionamiento o en desarrollo en todos los países** de AL7 – algunos son específicos, aunque otros están integrados a programas de apoyo más amplio.
- Los **programas de formación (sin financiamiento)** para las PYMEs cubiertos por la subdimensión 7.1 también brindan formación orientada a las PYMEs sobre estándares y certificaciones de calidad.
- Diversos gobiernos de AL7 también apoyan a las PYMEs en la **certificación de sus sistemas de gestión**.

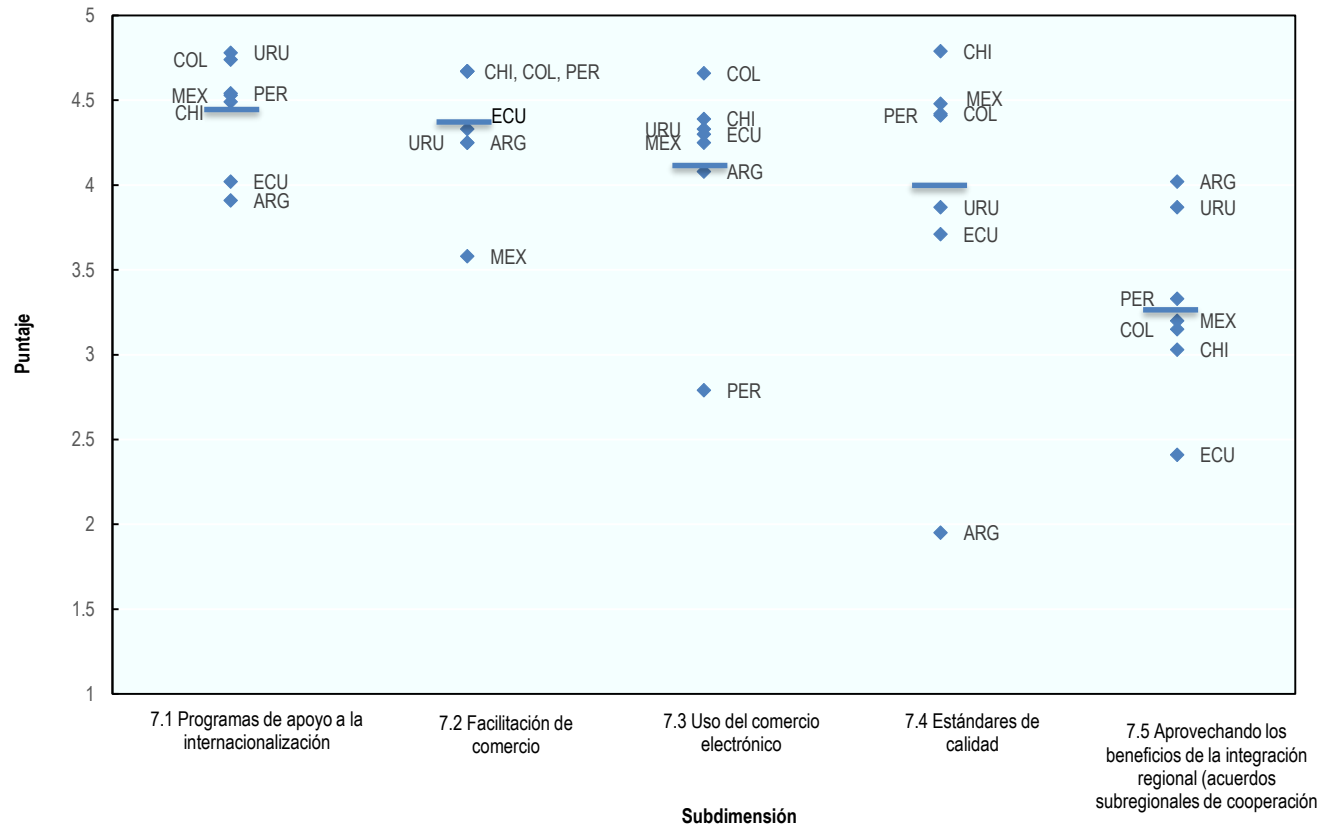
Aprovechando los beneficios de la integración regional (7.5)

- En la última década cada uno de los principales **bloques comerciales regionales** a los que pertenecen los países AL7 han desarrollado marcos institucionales con **programas específicos para apoyar el desarrollo de las PYMEs**.
- **Grupos de trabajo** específicos sobre el desarrollo o la integración productiva de las PYMEs.
- Se hacen **esfuerzos focalizados** en las cadenas de valor, la facilitación del comercio, la promoción de las exportaciones y el desarrollo empresarial
- A nivel nacional, los países de AL7 generalmente **carecen de información sobre los beneficios de la integración regional**, incluso sobre las oportunidades de negocio vinculadas con los TLCs.
- El **M&E cuantitativo**, así como la obtención de financiamiento para el desarrollo e implementación de **estrategias multianuales, no son comunes**.



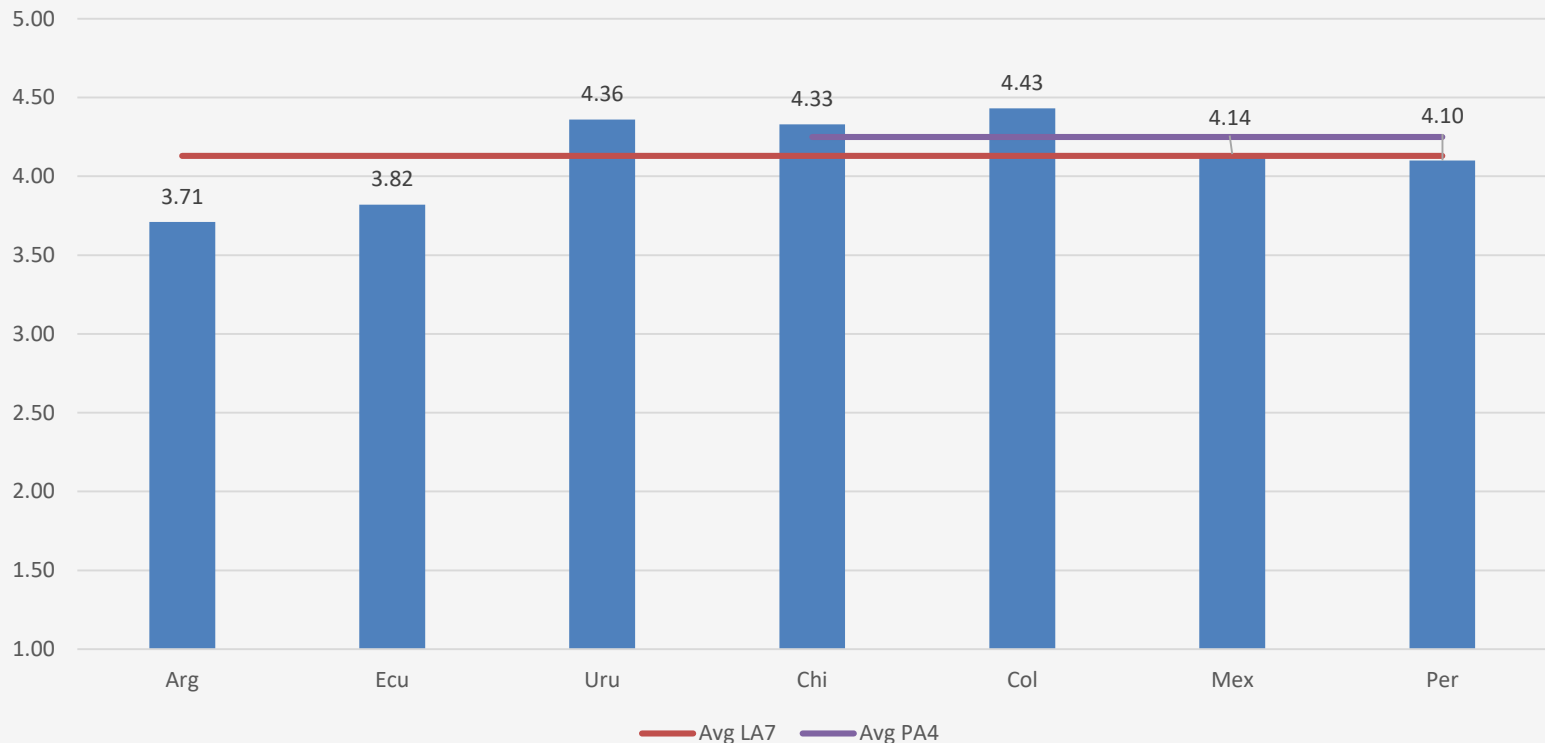
AL7 están relativamente bien adelantados en las áreas cubiertas por esta dimensión, aunque algo menos en términos de integración regional

DIMENSIÓN 7: ACCESO AL MERCADO E INTERNACIONALIZACIÓN



AL7 se encuentra en una etapa relativamente más avanzada de desarrollo de políticas en esta área

DIMENSIÓN 7: ACCESO AL MERCADO E INTERNACIONALIZACIÓN



Promedio AL7: 4.13

Promedio AP4: 4.25

StD: 0.26



Fortalezas

- **Amplia gama de apoyo, que incluye los temas claves de la evaluación**
- En la última década cada uno de los principales **bloques comerciales regionales** a los que pertenecen los países AL7 ha desarrollado marcos institucionales con **programas específicos para apoyar el desarrollo de las PYMEs.**

Desafíos / Oportunidades

- Los países AL7 todavía tienden a **quedarse cortos cuando se trata del M&E** de estos esfuerzos – no está incorporado en el diseño del programas y/o se limitan a reportar sobre el proceso en vez del impacto.
 - Los esfuerzos detallados de M&E tienden a existir solo a nivel de proyecto, sin información pública disponible.
- **Integración regional:**
 - Las medidas de apoyo a las PYMEs hasta la fecha no han sido vinculadas al desarrollo de cadenas regionales de valor prioritarias, con la excepción de MERCOSUR;
 - Los países tienen medidas de apoyo a las PYMEs a nivel nacional en áreas de política similares (servicios de desarrollo empresarial, etc.), con métodos variables de prestación;
 - El monitoreo de ICRs a nivel estratégico es inexistente y se carece de informes públicos en línea.



Recomendaciones

- Incorporar y publicar procesos de M&E en regulaciones de programas/convocatorias desde el principio y **establecer ICRs a nivel de programa/convocatoria.**
- Invertir en la **recopilación de información sobre cadenas regionales de valor y oportunidades** a nivel de bloque comercial, y desarrollar programas de apoyo a las PYMEs sobre esta base.
- Invertir en estudios para **aprender de los otros miembros de bloques comerciales y armonizar** los esfuerzos sobre la base de las experiencias.
- **Desarrollar ICRs** para medir los procesos, los resultados y el impacto de **cada mandato recibido u objetivo estratégico** a nivel de grupo de trabajo.



El camino a seguir – ejemplo de Uruguay



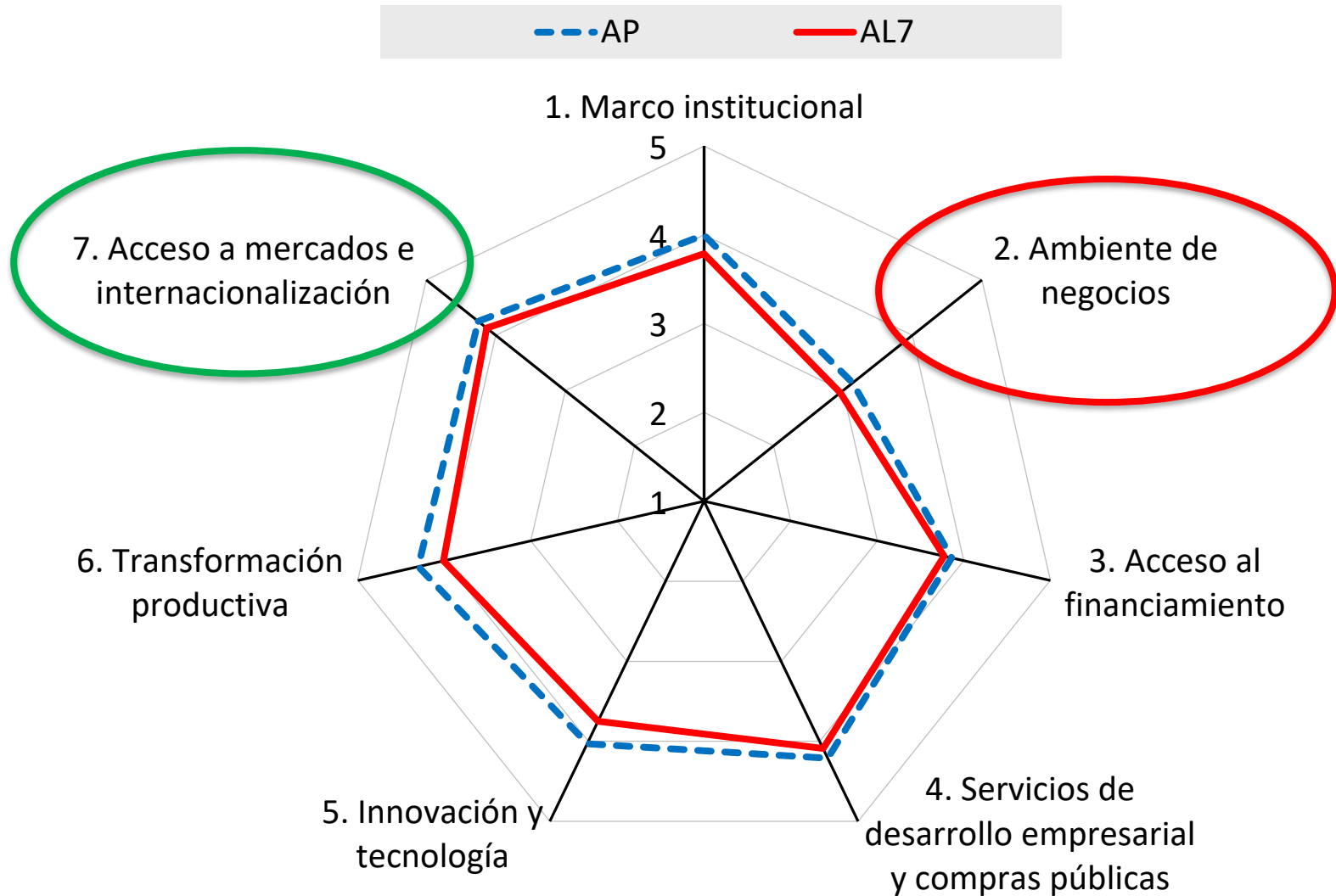
Hojas de Ruta Sectoriales

Sectores priorizados para la Transformación Productiva:

<p>TIC Foco inicial en Aprendizaje Automático y Ciencia de Datos</p>	<p>INDUSTRIAS CREATIVAS Foco inicial en Audiovisual y Diseño</p>	<p>✓ Conjunto consistente de proyectos concretos de c/p y m/p para el desarrollo competitivo e innovador</p>
<p>TURISMO</p>	<p>SERVICIOS GLOBALES y LOGÍSTICA</p>	<p>✓ Prioridad para actividades en las que intervienen varias instituciones</p>
<p>FORESTAL MADERA Foco inicial en transformación mecánica e incrementar I+D</p>	<p>FARMACÉUTICA Foco inicial en salud humana: medicamentos y dispositivos médicos</p>	<p>✓ Mipymes como dimensión a incorporar a la transformación: asociatividad, integración</p>
<p>BIOTECNOLOGÍA</p>	<p>ALIMENTOS Foco inicial en C&T en la producción de alimentos</p>	<p>✓ Mipymes como factor de transformación</p>

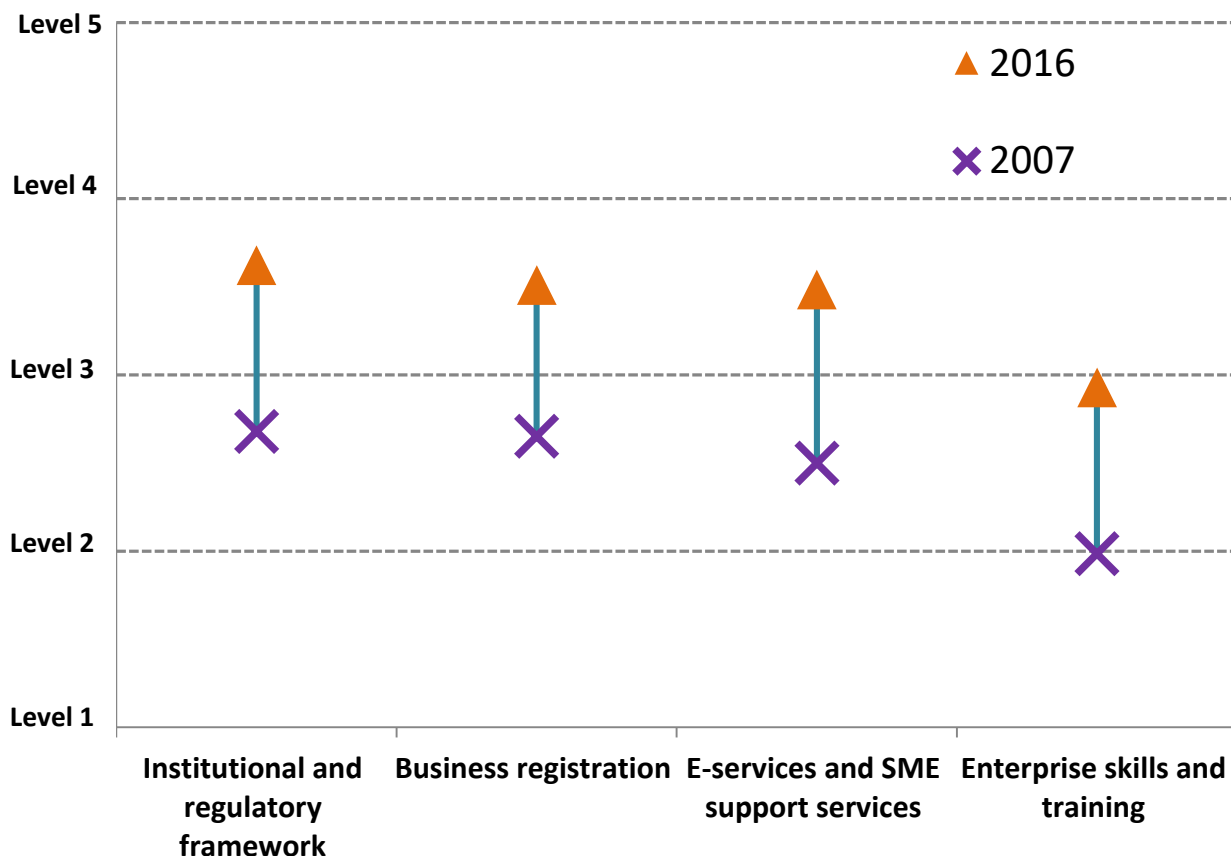


Identificación de mejores prácticas y prioridades de atención



La experiencia de este ejercicio realizado en otras regiones evidencia su utilidad para medir progreso a través del tiempo

SME policy convergence in the EU enlargement region



Level 5: Level 4 + significant record of concrete and effective policy implementation

Level 4: Level 3 + concrete indications of effective policy implementation

Level 3: Solid framework in place

Level 2: Draft/pilot, some signs of government activity

Level 1: No framework

Financing SMEs and Entrepreneurs: An OECD Scoreboard



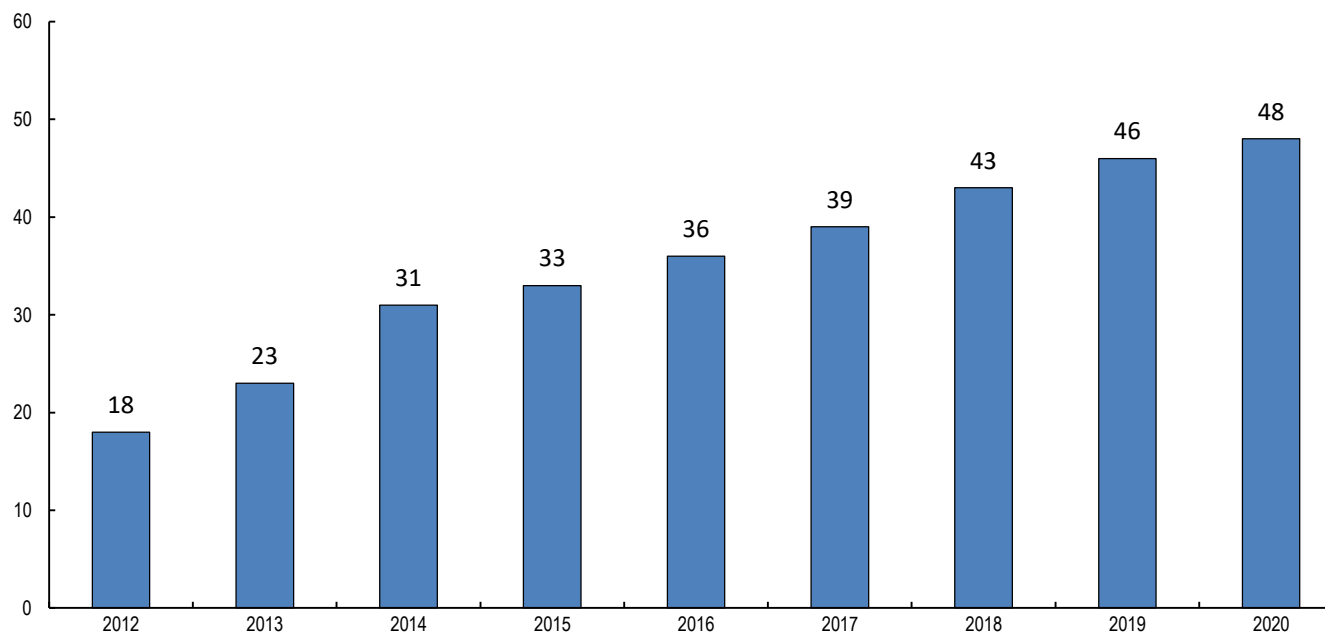
**Financing SMEs
and Entrepreneurs 2019**
AN OECD SCOREBOARD



- Primera publicación en **2012**
- 9ª edición se lanzará en el primer trimestre de **2020**
- **48 países** en 2020, incluidos 14 países no miembros de la OCDE
- Cooperación entre **expertos nacionales, organizaciones internacionales** y otras partes interesadas que participan en el **WPSMEE** (Grupo de trabajo sobre PYMEs y emprendimiento)
- **Fortalece la base de evidencia sobre las políticas financieras para las PYMEs y analiza las tendencias anuales**



La cobertura de países ha aumentado regularmente



5 países latinoamericanos son parte del Scoreboard



¿Cómo unirse al Scoreboard?

- La contribución de un país al proyecto no implica un compromiso financiero, sino más bien la **provisión de datos relevantes**.
- La Secretaría de la OCDE garantiza la coordinación y la armonización de los datos recopilados, guiados por el WPSMEE y un Grupo Directivo Informal.
- Unirse es un proceso de 3 pasos:
 - El país comunica al **OECD Centre for Entrepreneurship, SMEs, Regions and Cities (CFE)** su intención de unirse y nombra a un/a **experto nacional**.
 - El/la experto nacional identificará y compartirá **indicadores para los que hay datos disponibles**.
 - El/la experto nacional prepara el cuadro de indicadores del país para el período de referencia indicado en consulta con la Secretaría de la OCDE.



GRACIAS!

Detalles de contacto:

Anna WIERSMA

*Policy Analyst
OECD Latin America & the Caribbean Regional
Programme
OECD Global Relations Secretariat*
e-mail: anna.wiersma@oecd.org

Lucia CUSMANO

*Acting Head of SMEs Division
OECD Centre for Entrepreneurship, SMEs,
Regions and Cities (CFE)*
e-mail: Lucia.CUSMANO@oecd.org