



COLEGIO DE HOGWARTS DE MAGIA Y HECHICERÍA
Directora: Minerva McGonagall

Estimado viajero/a: _____

Tenemos el placer de informarle de que dispone de una plaza para viajar a Londres y disfrutar como hacen los muggles de la ciudad. Por favor, observe la lista del equipo necesario adjunta al final de esta carta. El viaje comenzará un viernes por la mañana en la estación King's Cross y finalizará el domingo tras visitar el London Eye. Esperamos que su lechuza le haya enviado esta carta de forma rápida y sin ocasionarle problemas.

Los viajeros necesitarán:

Un equipaje necesario para tres días.

Un sombrero negro puntiagudo para uso diario.

Un mapa del merodeador de la ciudad de Londres y Oxford.

Dinero muggle británico.

Muy cordialmente,
Minerva McGonagall
Directora

Ruta Nimbus 2000



El primer obsequio que recibió Harry de parte de McGonagall fue una Nimbus 2000, la escoba más rápida del mundo mágico. Nuestro viaje no será encima de una escoba, pero veremos todos los lugares de Londres dónde se han rodado las películas.

Nuestra ruta empieza en la [estación de King's Cross](#), dónde se encuentra el andén 9 y $\frac{3}{4}$. Hay que entrar decidido y con firmeza, solo así lograremos acceder al mundo mágico. En esta estación se pueden hacer fotos en el andén, con la bufanda de vuestra casa. ¿Ya sabéis a casa pertenecéis? Al final de esta guía podéis encontrar un pequeño test que os facilita esta información.



Una vez tenemos nuestra foto, salimos de la estación de King's Cross para ir a la [Estación de St. Pancras](#). Estas estaciones están la una al lado de la otra, por lo que podemos ir andando. En esta estación es dónde Harry y Ron deciden coger el coche después que Dobby, el elfo libre, les bloqueara el acceso al [Hogwarts Express](#).

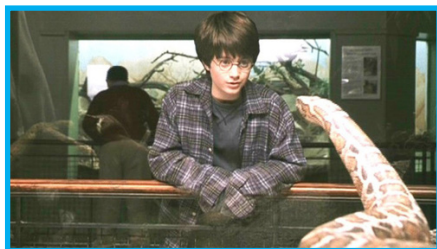
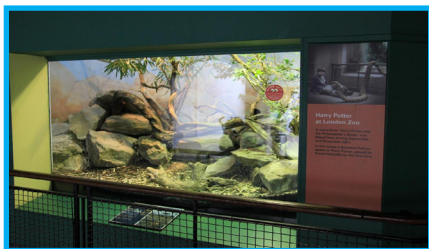


Una vez tenemos nuestra foto, salimos de la estación de King's Cross para ir a la de St. Pancras. Estas estaciones están la una al lado de la otra, por lo que podemos ir andando. En esta estación es dónde Harry y Ron deciden coger el coche después que Dobby, el elfo libre, les bloqueara el acceso al [Hogwarts Express](#).

Ruta Nimbus 2000



Cerca de esta estación tenemos la King's Cross St. Pancras Underground Station, que pertenece a la línea Northern (la de color negro, como los dementores). Este transporte *muggle* nos dejará en Camden Town. Una vez allí tenemos que caminar unos 15 minutos, es lo que tiene el mundo muggle, para llegar al *Zoológico de Londres*. Fue allí donde oímos a Harry Potter hablar en parsel por primera vez, sin saber que se debía a su vínculo con quien-no-puede-ser-nombrado.



Graciassss por la visita. Volvemos a coger la línea de metro Northern, pero iremos hasta la estación de Angel. De allí nos dirigiremos a Claremont Square, donde podemos ver el lugar de reunión de La *Orden del Fénix*, fundada por Albus Wulfric Percival Brian Dumbledore.

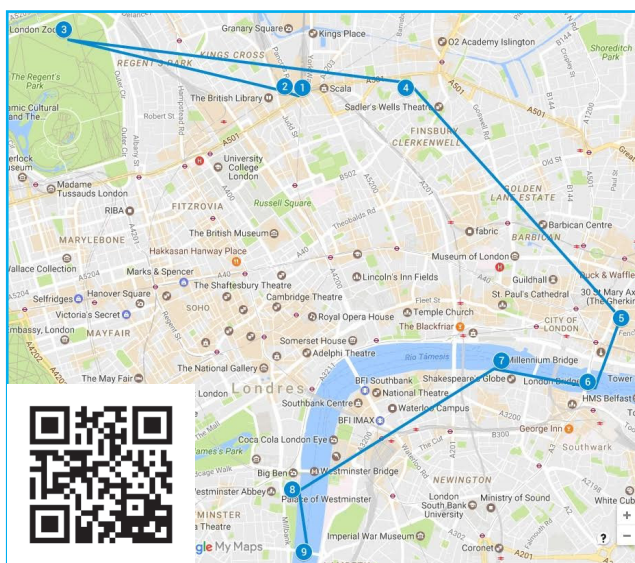
Volvemos a coger la línea de Northern para ir hasta la estación de Bank. Allí encontramos el *Leadenhall Market*, donde se grabó el Callejón Diagon. Este Callejón se encuentra detrás de El Caldero Chorreante. Si tuviéramos la contraseña de Rubeus Hagrid, podríamos encontrar tiendas como Varitas Olivanders, Emporio de la Lechuza, Túnicas para todas las ocasiones... Os podemos decir que empieza presionando tres ladrillos horizontales, dos verticales... y sin saber cómo, por arte de magia, se abre la pared.



Ruta Nimbus 2000

A partir de ahora, empezamos una ruta por el río Támesis, que nos permitirá ver todos los puentes que salieron en las películas. Primero iremos a visitar el **London Bridge**, al cual podemos ir andando desde el Callejón Diagón. En este puente pudimos ver a Harry y sus amigos sobrevolando el skyline de Londres con la Nimbus 2000.

Si seguimos bajando por el Támesis, nos encontraremos con el **Millennium Bridge**. Allí fue donde los muggles recibieron el ataque de los dementores bajo las órdenes del quien-no-puede-ser-nombrado. Seguimos nuestro paseo y llegaremos al **Westminster Palace**, dónde también vimos sobrevolar a los protagonistas de la saga. Para acabar nuestro día llegaremos a **Lambeth Bridge**, por dónde pasa el Autobús Noctámbulo a una velocidad que ningún muggle puede alcanzar



Cerca del Zoo podemos encontrar el Mestizo Restaurant, allí sirven auténtica comida mejicana. El precio oscila entre las 9£ y las 13£. Si el hambre aguanta hasta que lleguéis a Leadenhall Market, allí podréis encontrar establecimientos de restauración con precios muy variados.

Ruta Hogwarts Express



Hoy nos despertamos con ganas de descubrir más secretos sobre los lugares dónde se grabaron las películas de Harry Potter. Hay que madrugar un poco si queremos aprovechar el día en Oxford, dónde podremos ver diversos escenarios emblemáticos. Por desgracia, el tren en el que vamos a ir no dispone de carrito de chucherías que conduce la bruja. No podremos comprar grajeas de todos los sabores ni ranas de chocolate, pero descubriremos muchos lugares espectaculares. Las Tres Escobas recomienda el Butcher at Leadenhall, en el que podréis disfrutar de comida británica por un precio asequible.

Después del viaje en tren caminaremos hasta **Christ Church**, dónde podremos ver el comedor de la escuela de Hogwarts o el patio dónde Harry y sus compañeros dieron sus primeras clases de escoba.



Otro de los lugares emblemáticos que nos encontramos son **las escaleras** en las que McGonagall da la bienvenida a los nuevos alumnos, justo antes que el sombrero seleccionador les diga a que casa pertenecen. Si aún no habéis descubierto a



que casa pertenecéis, os recordamos que al final de esta guía podréis encontrar un test que os lo dice.



“La cámara secreta ha sido abierta. Enemigos del heredero, temed”. Este era el mensaje que se pudo leer en las paredes de La Catedral de Oxford, así como dónde se encontró a Colín Creevey petrificado.

Ruta Hogwarts Express



No nos podemos ir de Oxford sin ver la **Biblioteca Bodleiana**, donde Harry, Hermione y Ron accedieron a la sección prohibida. Esta sección es prohibida ya que sus libros discuten las Artes Oscuras u otra información no apta para niños y jóvenes, por lo que son libros que solo pueden consultar los estudiantes mayores de Defensa Contra las Artes Oscuras. Aquí se filmó también el **hospital de Hogwarts**, así como el momento en el que la profesora McGonagall les enseña a bailar el vals.



Para acabar nuestra jornada, a diez minutos de la Biblioteca encontramos el **Museo de Historia Natural de Oxford**, que sirvió como escenario de algunas escenas, pero sobre todo fue una fuente de inspiración para los guionistas a la hora de recrear los animales fantásticos que aparecen en los libros y películas.

Si no os apetece ir a Oxford, os proponemos una alternativa en Londres. El **Warner Bros Studio Tour** se encuentra a 47 minutos de la ciudad, al que podéis ir en el autobús London Midland. Allí podréis ver muchos elementos decorativos que se usaron en el rodaje de la saga, así



Las Tres Escobas recomienda ir a comer a Jimbob's Baguettes, que se encuentra entre la Catedral de Oxford y la Biblioteca Bodleiana. Éste es un restaurante de comida rápida muy económica, pero de buena calidad. Los precios medios de la comida son entre 4£ y 7£.

Ruta Autobús Noctambulo



Nuestro curso en Hogwarts acaba hoy, ha sido una visita exprés, pero en la que hemos descubierto muchos secretos de nuestra saga favorita. La ruta de hoy empieza en **Picadilly Circus**, lugar en el que Harry, Hermione y Ron se transportan cuando les persiguen los secuaces de quien-no-puede-ser-nombrado.



Tendremos que coger la línea de metro de Bakerloo (la de color marrón, como la varita rota de Ron). Iremos desde la estación de Picadilly Circus hasta la de Charing Cross. Allí encontraremos **Trafalgar Square**, Aquí se han estrenado muchas de las películas de la saga, pero, por otra parte, es el lugar dónde los dementores secuestraron a Garrick Ollivander en su camino al **Callejón Diagonal**.

¿Sabías que el autobús noctámbulo es un medio de transporte que sólo pueden utilizar los magos? En su interior, los pasajeros pueden comer y dormir.

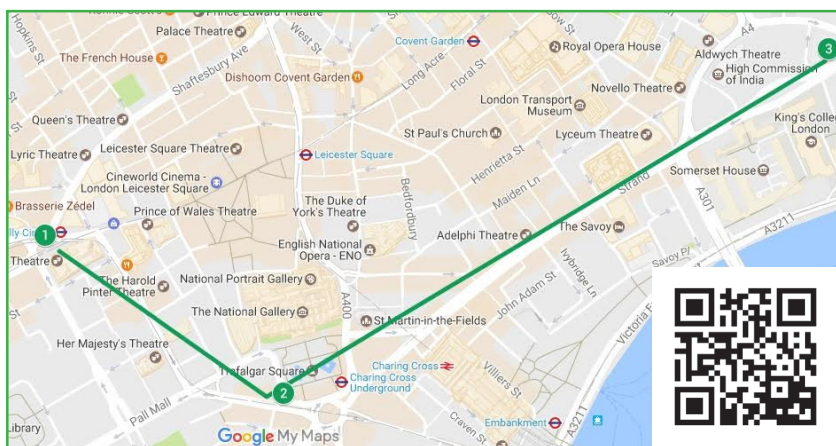
Ruta Autobús Noctambulo



"Bóveda 687" Harry quedó muy sorprendido cuando vio el dinero que le había dejado su familia. No nos podemos ir de Londres sin ver el lugar en el que se guardaba la piedra filosofal antes de ser trasladada a Hogwarts. Para ir hasta allí caminaremos durante un cuarto de hora, así veremos un poco más de la ciudad. La embajada australiana es la sede que se usó para grabar el banco de Gringotts.



Aquí acaba nuestra ruta mágica por los escenarios de Harry Potter, "varitas al aire".



Las Tres Escobas recomienda un sitio cerca de Trafalgar Square, la cafetería Nero Express. Aquí fue el lugar de reunión entre Harry y Dumbledore antes de trasladarse a ver a Horace Slughorn. En esta cafetería se pueden encontrar diferentes productos de comida rápida por precios muy asequibles.



Andén 9^{3/4}



Necesitaremos transportes muggles para llegar hasta nuestro destino. Si partimos desde Barcelona, podemos comprar billetes de vuelo entre 100 y 130 euros saliendo a primera hora de la mañana y volviendo por la tarde - noche. Si planeamos nuestra aventura mágica con tiempo, podremos ahorrarnos dinero y encontrar vuelos desde 50 euros.

Nuestros vuelos pueden tener tres destinos distintos: los aeropuertos de Gatwick, Stansted y Luton. Nosotros te recomendamos volar hasta Gatwick.



Para llegar hasta Oxford tendremos que coger un tren desde Paddington Station. Si nos encontramos en el centro de Londres podemos coger previamente un tren de Victoria Station hasta Paddington Station y allí hacer transbordo hasta llegar a nuestro destino. La duración del trayecto de Paddington Station hasta Oxford es de 55 minutos.

Los billetes se pueden comprar a través de la página web y en la estación. El precio del billete desde Paddington Station es de 25£ aproximadamente.



El metro de Londres está dividido en 9 zonas. Tendremos que tenerlo presente antes de comprar nuestro billete de metro. En general, las atracciones turísticas están entre las zonas 1 y 2. El billete sencillo para las zonas entre la 1 y la 3 cuesta 4,80£. Como vamos a utilizar mucho el transporte público, te recomendamos coger una tarjeta Oyster. Es una tarjeta en la que nosotros pondremos dinero y los billetes que vayamos utilizando se irán cobrando de ahí. La ventaja es que tienen una tarifa límite y para las zonas 1-2 nunca se cobrará más de 6,50£. Puedes adquirir la tarjeta en las estaciones de metro y London Overground, en las máquinas de Oyster que hay en algunas estaciones y en las taquillas del National Rail. Depende del dinero que añadáis desde un principio, tendréis que recargarla. Se pueden recargar en los mismos lugares y los quioscos de



El precio del billete sencillo es de 1,50£. El autobús no se puede pagar en metálico, con lo que necesitaremos una tarjeta de crédito contactless o también podremos utilizar la Tarjeta Oyster.



Privet Drive 4

Las noches de este viaje no podrán ser en el Castillo de Hogwarts, pero para descansar y reponer fuerzas puedes hospedarte en The Georgian House.

- The Georgian House. No, no Hogwarts, pero podría serlo perfectamente. El precio por noche de este hotel oscila entre los 250 y los 370 euros. Totalmente ambientado en las películas, desde la recepción hasta la habitación sonarán las famosas melodías de la película. En la habitación encontraremos botellas de pociones y un libro de hechizos con el que podremos seguir practicando los famosos "Wingardium Leviosa" o "Alhomora". El precio incluye un desayuno muggle.



Aunque la idea de dormir en Hogwarts puede alucinarnos, quizá no le hace tanta gracia a nuestro bolsillo. Por eso, aunque estos no tengan tanta magia, os recomendamos más hoteles céntricos de Londres.



- Holly House Hotel. En Victoria Street y muy cercano a la estación céntrica de Victoria encontramos este pequeño hotel con habitaciones de 1 a 5 personas cuyos precios oscilan de 50€ a 150€ libras la noche. El precio por una habitación doble es de 85€.

-The Z Hotels Victoria. Al lado de la estación Victoria, el precio de la habitación oscila entre las 60€ y las 100€

-Premier Inn London County Hall. A minutos del London Eye podemos hospedarnos por un aproximado de entre 100€ y 120€ la noche. Desayuno incluido.

¿Sabías que la habitación donde dormía Harry Potter y Ronald Weasley fue la misma en la que se alojó Albus Dumbledore durante su estancia en Hogwarts como alumno de Gryffindor?



Sombrero Seleccionador

1. ¿Qué te gustaría más conseguir en la vida?

- A] Ser poderoso
- B] Ser famoso
- C] Ser conocido
- D] Ser rico

2. Si fueras admitido en Hogwarts... ¿Qué mascota elegirías?

- A] Salamandra
- B] Lechuza
- C] Gato
- D] Rata

3. ¿Cuál de las siguientes opciones te resulta más difícil de afrontar?

- A] Hambre
- B] Aburrimiento
- C] Soledad
- D] Frío

4. ¿Cuál de las siguientes opciones te gustaría estudiar más?

- A] Fantasmas
- B] Hombres Lobos
- C] Sirenas
- D] Centauros

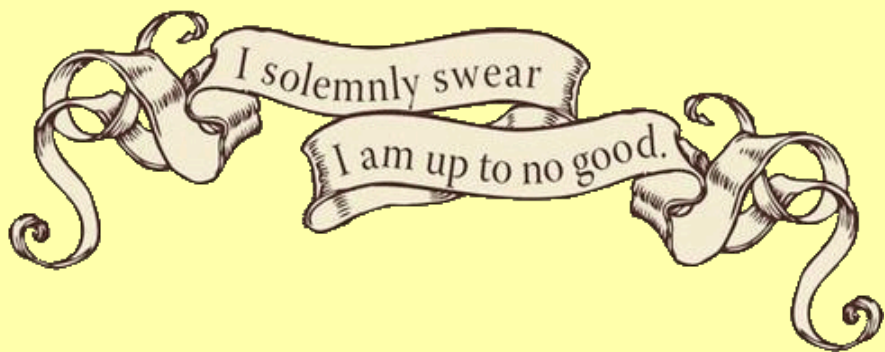
5. ¿Cómo te gustaría ser conocido por la historia?

- A] El Grande
- B] El valiente
- C] El Sabio
- D] El Bueno

6. ¿Qué asignatura te interesaría más estudiar en el colegio de Hogwarts?

- A] Artes Oscuras
- B] Pociones
- C] Historia de la Magia
- D] Herbología

RESULTADOS:
 - Mayoría de A: Slytherin
 - Mayoría de B: Gryffindor
 - Mayoría de C: Ravenclaw
 - Mayoría de D: Hufflepuff



Autores:

**Daniel Borrego Escot
Helena Fernández López
Marta González Morales
Aida Guich Lozano**