



Químicos para la construcción.

Hilti. Mejor desempeño. Máxima duración.

Químicos para la construcción



Espuma de poliuretano CF-F 750 GV	Pg. 188
Mortero reparador RM 800	Pg. 189
Accesorios	Pg. 190

Sistemas cortafuego



Sellador intumescente FS-ONE	Pg. 194
Ladrillo cortafuego intumescente CP 657	Pg. 195
Rociador cortafuego para juntas CP 672	Pg. 196
Sello cortafuego elastomérico CP 601S	Pg. 197
Recubrimiento ablativo para cables CP 679	Pg. 198
Mortero cortafuego CP 636	Pg. 199
Masilla intumescente cortafuego CP 618	Pg. 200
Espuma intumescente cortafuego CP 620	Pg. 201
Collar intumescente cortafuego CP 643	Pg. 202
Panel cortafuego CP 675	Pg. 203
Cinta intumescente cortafuego CP 648-E	Pg. 204

Accesorios



Varios	Pg. 205
--------	---------

Espuma de poliuretano CF-F

Espuma de uso universal

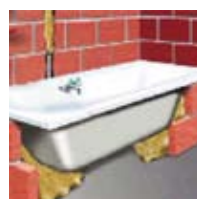


Aplicaciones

- Relleno: abertura en muros, pasos de tuberías, fisuras en paredes (no estructurales, no cortafuego)
- Para aislamiento: juntas alrededor de marcos de puertas y ventanas, muros de tabla de yeso, tuberías de agua, juntas alrededor de ductos de aire acondicionado

Características y Beneficios

- Espuma monocomponente de poliuretano
- Aislante y de relleno
- Rendimiento aproximado de 34 litros
- Lista para cortar en 25 minutos
- Aplicación fácil con la boquilla CF-FA1



Datos Técnicos

CF-F	
Base química	Espuma de poliuretano monocomponente
Contenido de envase	750 ml
Rendimiento de la espuma (completamente expandida)	Hasta 34 lt
Rango de temperatura de aplicación	5°C a 30°C
Tiempo de trabajo (a 23°C / 50% r.H.)	20 min
Tiempo para cortar/limpiar (a 23°C / 50% r.H.)	45 min
Rango de temperatura de resistencia (curado)	-40°C a 80°C
Rango de temperatura de almacenamiento y transporte	5 °C a 25 °C
Tipo de material	B3
Densidad	25 kg/m³
Estabilidad dimensional	±10 %
Temperatura mínima de envase	+5 °C
No pegajoso luego de	menos de 10 min
Tiempo de curado	30 min



Datos de pedido

Descripción	Contenido	Cantidad	No. Item
Espuma CF-F 750 GV	Espuma color blanco-amarillo, contenido de 750 ml ³ , volumen de 46 pulg, incluye boquilla	1 un	03114266

Mortero reparador RM 800

Mortero reparador



Aplicaciones

- Reparación losas dañadas de concreto en estacionamientos
- Reparación losas dañadas de concreto en aeropuertos
- Reparación losas dañadas de concreto en carreteras
- Reparación losas dañadas de concreto en almacenes
- Reparación losas industriales dañadas
- Reparación losas dañadas de concreto en puertos

Características y Beneficios

- Concreto reparador de curado rápido
- No requiere aditivos ni cementantes
- Premezclado, solo agregue agua
- Apto para soportar tráfico después de 3 horas de colocado
- Excede los requerimientos de ASTM C 928
- Aprobado por DOT
- La superficie esta lista para hacer el texturado a los 20 minutos
- Se puede añadir colorante para el concreto

Restricciones

- No exceda la cantidad de agua
- No mezcle mas de lo que pueda utilizar en 10 minutos
- No se utilice en superficies verticales o sobre cabeza
- Espesor de grieta entre 1/2 - 8" (1.27 – 20.32 cm)

Instalación

- Escarificar el área que se va a reparar
- Limpiar la superficie de polvo y suciedad con cepillo o aire comprimido
- El área a reparar debe estar saturada, pero se deben evitar charcos
- Mezcla con agua potable (3 cuartos de agua para 1 cubeta) por lo menos 3 minutos o hasta que la mezcla este homogénea
- El tiempo de trabajo es aproximadamente 10 minutos a 24°C y disminuye conforme aumenta la temperatura
- No mezcle mas de lo que puede colocar en 10 minutos
- Cure el concreto con agua o con aire

Datos Técnicos

RM 800	
Tiempo de trabajo	15 minutos (24°C)
Esfuerzo de flexión ASTM C 580	56 Kg/ cm2 (800 psi) a 28 días
Esfuerzo de compresión ASTM C 109	3 horas: 210 Kg /cm2 (3000 psi) 1 día: 420 Kg /cm2 (6000 psi) 28 días: 493 Kg /cm2 (7000 psi)
Porcentaje de compresión	Curado con aire: -0.06 máximo Curado con agua: +0.06 máximo
Resistencia a sales de deshielo ASTM C 672	(10% de solución colhidro de calcio) 25 ciclos, clasificación 2
Absorción de agua ASTM C 642	8
Color	Gris
Rango de temperatura de colocación	4 a 32°C (40 a 90 °F) durante la colocación y 24 horas después
Vida en almacén	1 año





8

Datos de pedido

Descripción	Contenido	Cantidad	No. Item
Mortero reparador RM 800	Mortero reparador de grietas, cubeta con 22.7 kg (50 lb)	1 un	00020270

Accesorios

Descripción	No. Item
Cánula manual CF-FA1 	00259766
Limpiador CFR1 500ML USA/CDN 	00024631

CF-F 750 GV

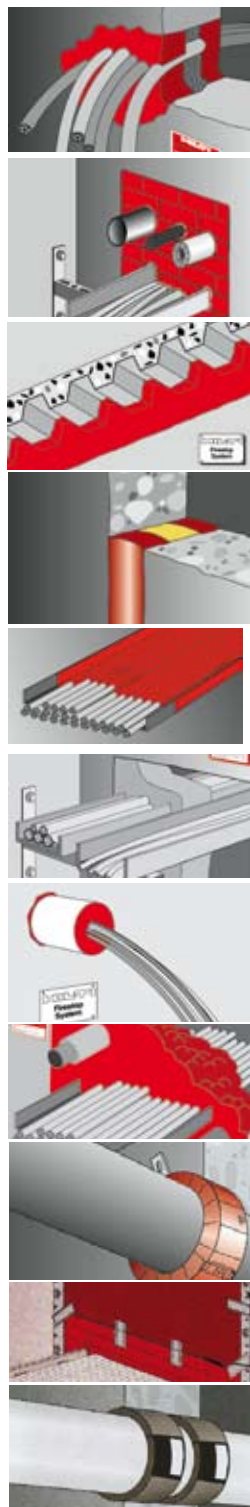


Sistemas cortafuego.

Hilti. Mejor desempeño. Máxima duración.

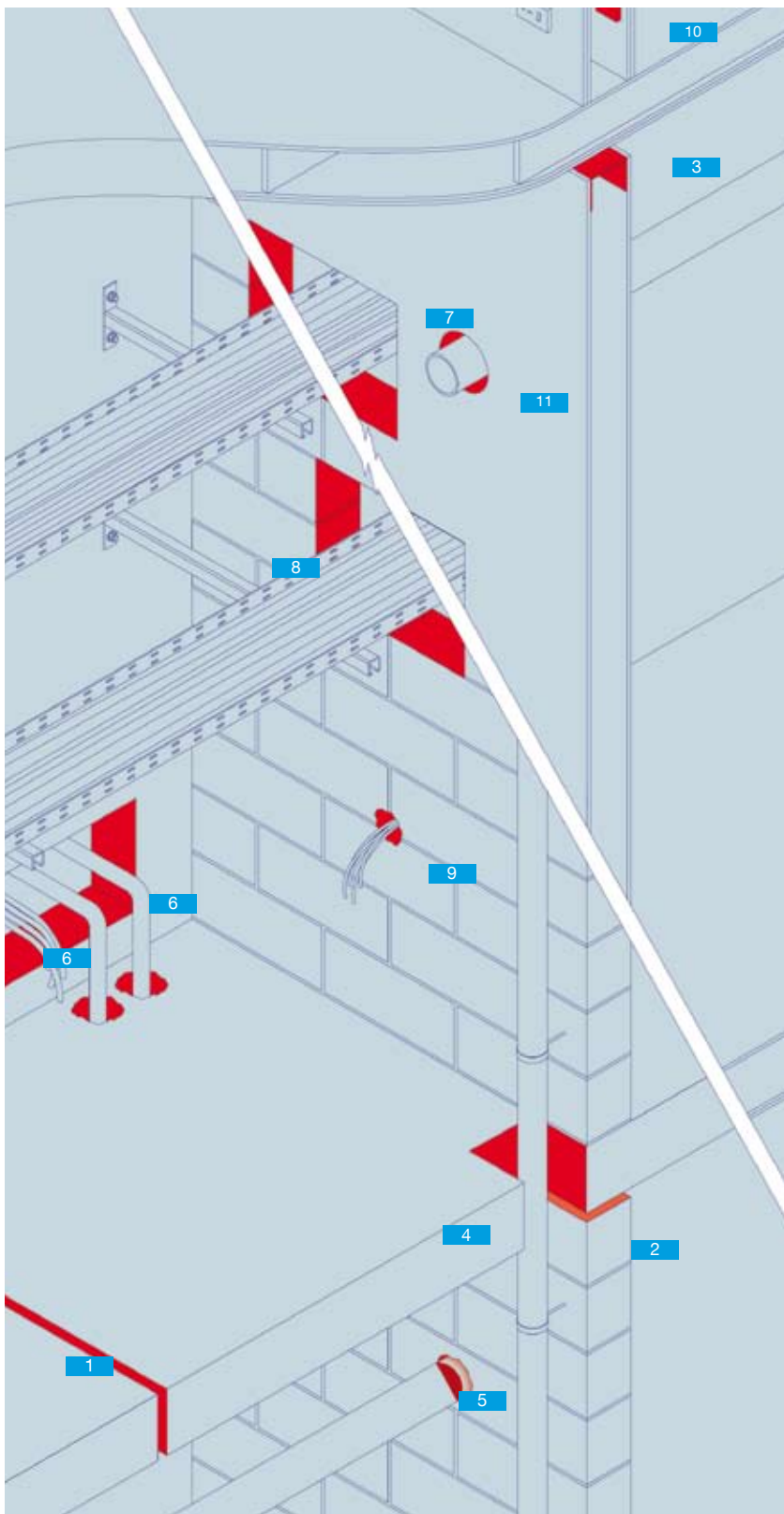
Sistemas Cortafuego - sistemas de protección pasiva

- Protección contra incendios: sellado de huecos (pasos de instalaciones y juntas de construcción).
- Para evitar la propagación del fuego consiguiendo la necesaria compartimentación en sectores de incendio y/o fuego.



Producto	Ensayos de acuerdo a:	Tuberías metálicas	Tuberías plásticas/fibra de vidrio	Cables/charolas porta cable	Tuberías metálicas con aislamiento	Ductos metálicos	Aberturas con múltiples penetraciones	Juntas de construcción
FS ONE Sellado cortafuego de alto desempeño intumescente.	UL 1479 ASTM E 814 ASTM E 84	•	•	•	•	•	•	
FS 657 Ladrillo cortafuego intumescente listo para usar.	UL 1479 ASTM E 814 ASTM E 84	•	•	•	•		•	
CP 672 Rociador cortafuego de juntas.	UL 2079 ASTM E 1966 ASTM E 84 CAN4-S115-95M ASTM E 2307							•
CP 601 S Sello cortafuego elastomérico para juntas.	UL2079 ASTM E 1966 UL 1479 ASTM E 814 ASTM C 920 ASTM E 84	•		•	•	•		•
CP 679 Recubrimiento intumescente / ablativo para cables.	IEC 332 P. 3 FM			•				
CP 636 Mortero cortafuego de sellado permanente.	UL 1479 ASTM E 814 ASTM E 84	•		•			•	
CP 618 Masilla cortafuego.	UL 1479 ASTM E 814 ASTM E 84	•		•				
CP 620 Espuma cortafuego lista para usar.	BS 476 P. 20 DIN 4102 P. 9	•	•	•	•		•	
CP 643 Collarin cortafuego.	UL1479 ASTM E814 DIN 4102		•					
CP 675 Panel cortafuego	UL 1479 ASTM E 814 ASTM E 84	•		•	•		•	
CP 648E Cinta Intumescente	UL 1479 ASTM E 814 ASTM E 84		•		•			

Seguridad contra incendios



Áreas de peligro

El dibujo muestra una gama de problemas típicos que el diseñador puede encontrar.

Una construcción puede ser de:

- Concreto
- Madera
- Muros de tabla de yeso
- Muros de mampostería

Las áreas de peligro son:

- 1 Juntas de expansión o movimiento
- 2 Juntas rígidas o de bajo movimiento
- 3 Juntas sobre muros o perimetrales
- 4 Tuberías metálicas o plásticas
- 5 Tuberías plásticas
- 6 Penetraciones múltiples de tuberías y/o cables
- 7 Bandejas portacables (con sellado permanente durante la construcción, o sellado temporal que permita la instalación posterior de cables adicionales)
- 8 Bandejas portacables (con sellado permanente durante la construcción)
- 9 Cables (individual o en paquetes)
- 10 Cajas de pase eléctricas
- 11 Calefacción/ventilación/aire acondicionado

Clasificación de resistencia al fuego

La calidad y excelencia de los productos cortafuego Hilti garantizan la contención del fuego, humo y gases tóxicos, evitando así la trágica pérdida de vidas humanas y extensos daños materiales. Para impedir la rápida propagación del fuego dentro de un edificio, algunos muros, losas, techos y juntas deben ser provistos de una clasificación de resistencia al fuego. Esta resistencia al fuego es el período de tiempo que un material puede contener el fuego o mantener sus propiedades estructurales.

8

Creando barreras cortafuego

Las aberturas a través de muros y losas, y las juntas creadas durante la construcción requieren la instalación de cortafuego para restituirle su resistencia al fuego original.

Haciendo ésto, se logra que todas las aberturas, penetraciones o juntas en muros o pisos con resistencia al fuego estén protegidas con sellos cortafuego, de tal manera que la resistencia al fuego del edificio como conjunto no sea dañada.

Sellador intumescente

FS-ONE

Alto desempeño



Aplicaciones

- Pasos de tuberías metálicas, con aislamiento o no
- Aberturas con tuberías plásticas
- Cables y pasos de charolas para cables
- Aberturas con ductos de aire acondicionado
- Aberturas múltiples

Características y Beneficios

- Sello cortafuego a base de agua
- Se coloca con lana mineral
- Instalación fácil y rápida
- Puede repenetrarse cuando se instala en nuevos cables



Aprobaciones

ICBO Evaluation Service Inc.

Reporte No. 5071

California State Fire Marshal

Listado No. 4485-1200:108

City of New York

MEA 326-96-M Vol II

Instalación de cables



1. Limpie la abertura
2. Rellene con lana mineral (si es requerido)
3. Aplique el FS - ONE
4. Empareje la superficie del FS - ONE
5. Deje reposar el sello durante 48 horas
6. Fije placa de identificación cortafuego (si es requerido)

Instalación de tuberías



1. Limpie la abertura
2. Rellene con lana mineral (si es requerido)
3. Aplique el FS - ONE
4. Empareje la superficie del FS - ONE
5. Deje reposar el sello durante 48 horas
6. Fije placa de identificación cortafuego (si es requerido)

Datos Técnicos

FS-ONE	
Base química	Dispersión acrílica intumescente a base de agua
Densidad	Aprox. 1.5 g/cm ³
Intumescente	Si
Volumen	300 ml / 19 l
Color	Rojo
Tiempo de trabajo (a 23°C / 50% r.H.)	Aprox. 20-30 min
Tiempo de curado (a 23°C/50% r.H)	Aprox. 4mm/72h
Dureza Tipo A	Aprox. 535
Capacidad de movimiento	Aprox. 5 %
Rango de expansión 600° (sin restricción)	3-5 veces volumen original
Rango de temperatura de resistencia (curado)	-40°C a 100°C
Rango de temperatura de resistencia (curado) (°F)	-4°F a 212°F
Rango de temperatura de aplicación	5°C a 40°C
Rango de temperatura de aplicación (°F)	41°F a 104°F
Activación de la intumescencia	Aprox. 250°C (482°F)
Características de quemado de la superficie (ASTM E 84-96)	Propagación de la flama: 0 Desarrollo de humo: 5
Clasificación de la transmisión de sonido (ASTM E 84-90)	56



Datos de pedido

Descripción	Contenido	Cantidad	No. Item
FS-ONE, tubo	Color rojo, contenido de 300 ml (10.1 oz), volumen de 18 in ³	1 un	00259579
FS-ONE, cubeta	Color rojo, contenido de 19 litros (5 galones), volumen de 1155 in ³	1 un	00259578

Ladrillo cortafuego intumescente CP 657

Fácil solución para diversas aplicaciones



Aplicaciones

- Pasos de charolas para cables
- Huecos con penetraciones múltiples (tuberías, charolas porta cable, etc.)
- Pasos grandes
- Pasos que permiten repenetraciones

Características y Beneficios

- Fácil y simple de instalar, regulado por UL
- Producto libre de halógenos, solventes o asbestos
- Excelente para aplicaciones con movimiento de penetrantes y aberturas grandes
- Instalación fácil ya que no necesita ningún tipo de herramienta
- Ideal para uso en pasos - no se requieren cimbras



Aprobaciones

ICBO Evaluation Service Inc.	Reporte # 5071
California State Fire Marshal	Listado No. 4485-1200:106
City of New York	MEA 325-96-M

Datos Técnicos

CP 657	
Densidad	0.27 g/cm ³
Intumescente	Si
Dimensiones (LxAxA)	5.08 x 12.7 x 20.32 cm
Dimensiones (LxAxA) (pulg)	8 x 5 x 2 pulgadas
Color	Rojo
Tipo de material	B2
Rango de expansión 600° (sin restricción)	3:1
Rango de temperatura de resistencia (curado)	-15°C a 40°C
Rango de temperatura de resistencia (curado) (°F)	23°F a 104°F
Rango de temperatura de aplicación	-5°C a 40°C
Rango de temperatura de aplicación (°F)	23°F a 104°F
Activación de la intumescencia	300 °C
Activación intumescencia (°F)	572 °F
Características de quemado de la superficie (ASTM E 84-96)	Propagación de la flama: 0 Desarrollo de humo: 25
Clasificación de la transmisión de sonido (ASTM E 90-99)	54

8

Instrucciones de instalación



- 1) Limpie la abertura
- 2a) Monte los bloques
- 2b) Corte los bloques
- 3) Monte los bloques
- 4) Llene los espacios libres con FS-ONE
- 5) Instale la placa de identificación (si es requerido)



Datos de pedido

Descripción	Contenido	Cantidad	No. Item
Ladrillo intum. cortafuego FS 657	Color rojo, 1 ladrillo con volumen de 80 in ³	1 un	00306241

Rociador cortafuego para juntas CP 672

Máximo movimiento



Aplicaciones

- Juntas de construcción donde se requiere máximo movimiento
- Fachadas
- Muros de concreto, mampostería y tabla de yeso
- Juntas entre muro-losa, muro-muro y losa-losa

Características y Beneficios

- Se puede aplicar con espátula o con rociador
- Simple y de fácil instalación
- Impide el paso de humo, gas y agua



Aprobaciones

ICBO Evaluation Service Inc.

ER-5614

California State Fire Marshal

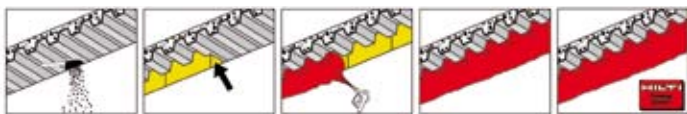
Listado N° 1451-1200 114

1452-1200 109

City of New York

MEA 99-99-M, Vol III,
MEA 132-01-M Vol II

Instrucciones de instalación



1. Limpie la abertura

2. Rellene con lana mineral

3. Rocíe con CP 672

4. Permita el curado del CP 672 por 24 hrs.

5. Fije la placa de identificación (si es requerido)

Datos Técnicos

CP 672	
Base química	Dispersión a base de latex
Densidad	1.25 g/m ³
Intumescente	No
Elastomérico	Sí
Volumen	19 l
Color	Rojo
Tiempo de secado al tacto (a 23°C/50% r.H)	Aprox. 3-4 h
Tiempo de curado (a 23°C/50% r.H)	Aprox. 3 mm/48 h
Valor de Ph	Aprox. 8-9
Capacidad de movimiento	± 50 %
Rango de temperatura de resistencia (curado)	-20°C a 100°C
Rango de temperatura de resistencia (curado) (°F)	-4°F a 212°F
Rango de temperatura de aplicación	-20°C a 100°C
Rango de temperatura de aplicación (°F)	-4°F a 212°F
Tiempo de vida en almacén (a73°F/23°C y 50% humedad relativa)	12
Consistencia	Líquido para ser rociado
Tiempo de trabajo	Aprox. 30-45 min.
Valor de Ph	8.0
Características de quemado de la superficie (ASTM E 90-99)	Propagación de la flama: 5 Desarrollo de humo: 5

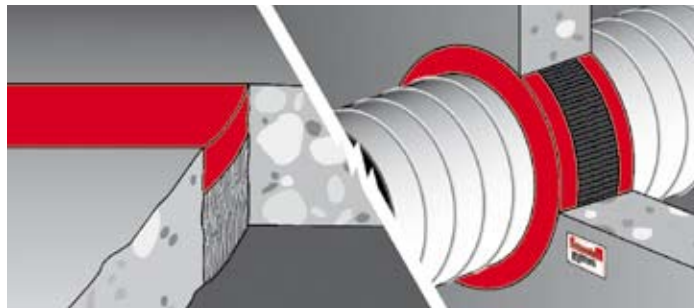


Datos de pedido

Descripción	Contenido	Cantidad	No. Item
Spray cortafuego para juntas CP 672 rojo	Color rojo, contenido de 19 litros (5 galones), volumen de 1155 in ³	1 un	00385198

Sello cortafuego elastomérico CP 601S

Para aplicaciones en exteriores



Aplicaciones

- Pasos de tuberías metálicas
- Cables y pasos de charolas para cables
- Aberturas con ductos de aire acondicionado
- Juntas de construcción
- Sellado de junta de construcción
- Sello para aplicaciones a la intemperie

Características y Beneficios

- Resistente a la intemperie y los rayos UV
- Excelente capacidad de movimiento
- Impide el paso de humo, gas y agua

Datos Técnicos

CP 601S	
Base química	Silicón
Densidad	1.50 g/m³
Intumescente	No
Elastomérico	Sí
Color	Rojo
Tipo de material	B1
Tiempo de secado al tacto (a 23°C/50% r.H)	Aprox. 15 min
Tiempo de curado (a 23°C/50% r.H)	Aprox. 2 mm/72h
Reducción volumétrica	0-5 %
Capacidad de movimiento	± 25 %
Rango de temperatura de resistencia (curado)	-40°C a 160°C
Rango de temperatura de resistencia (curado) (°F)	-40°F a 320°F
Rango de temperatura de aplicación	+5°C a +40°C
Rango de temperatura de aplicación (°F)	+41°F a +104°F
Tiempo de vida en almacén (a73°F/ 23°C y 50% humedad relativa)	12 meses
Características de quemado de la superficie (ASTM E 90-99)	Propagación de la flama: 0 Desarrollo de humo: 30
Clasificación de la transmisión de sonido (ASTM E 90-99)	50

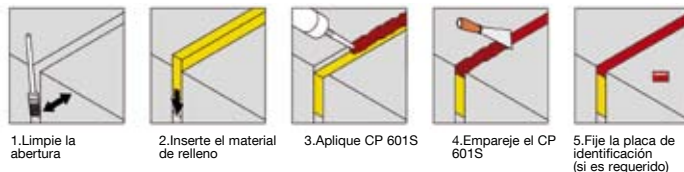


Aprobaciones

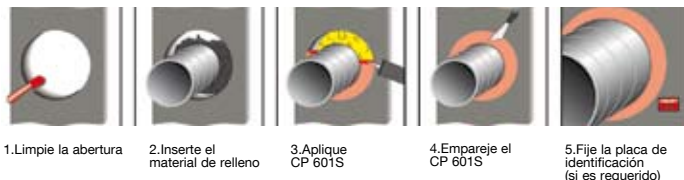
ICBO Evaluation Service, Inc.
California State Fire Marshal
City of New York

Reporte N° ER-5614
Listado N° 1452-1200:113
Listado N° 1451-1200:115
MEA 101-99M Vol IV

Instrucciones de instalación



Sellado de tuberías



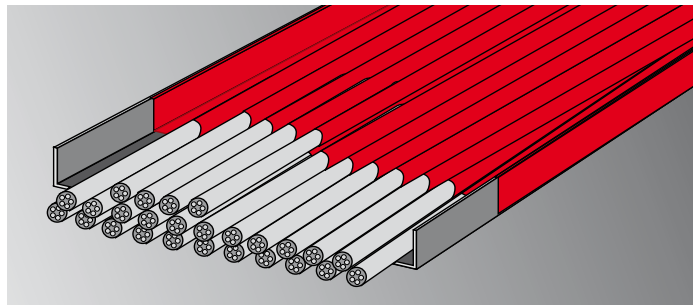
Datos de pedido

Descripción	Contenido	Cantidad	No. Item
CP 601S, tubo	Color rojo, contenido de 310 ml (10.56 oz), volumen de 18 in³	1 un	00314268
CP 601S, cubeta	Color rojo, contenido de 5 galones, volumen de 1155 in³	1 un	00314270

Recubrimiento ablativo para cables

CP 679

Para protección de cableado



Aplicaciones

- Cables sueltos o en manojo
- Charolas porta cable horizontales y/o verticales

Características y Beneficios

- Se puede aplicar con brocha o con rociador
- Resistente al agua
- Resistente a derrames de petróleo y aceite
- Ablativo
- Se mantiene flexible cuando está seco



Aprobaciones

IEC 332 Parte 3 — Categoría A (propagación de flama). Reporte de prueba No. U97087 de IBMB, Braunschweig, Alemania

IEC 332 Parte 3. Certificado No. F-16757. Det Norske

Veritas. Noruega

IEC 332 Parte 3. Certificado No. 01

HG246268-PDA. Certificado de Diseño de Producto. American Bureau of Shipping.

Aprobador por Factory Mutual

Datos Técnicos

CP 679	
Densidad	Aprox. 1.35 g/cm ³
Intumescente	No
Peso (g)	20 kg
Volumen	15.4 l
Color	Blanco
Tipo de material	B2
Tiempo de secado al polvo (a 23°C/50% r.H)	Aprox. 3 h
Tiempo de secado al tacto (a 23°C/50% r.H)	Aprox. 6 h
Tiempo de curado (a 23°C/50% r.H)	Aprox. 24 h
Rango de temperatura de resistencia (curado)	-30°C a 80°C
Rango de temperatura de resistencia (curado) (°F)	4°F a 176°F
Rango de temperatura de aplicación	+5°C a +45°C
Rango de temperatura de aplicación (°F)	41°F a 113°F
Tiempo de vida en almacén (a73°F/23°C y 50% humedad relativa)	12 meses
Consistencia	Puede ser aplicado con brocha, rodillo o aspersor de aire
Rendimiento	1mm seco = 1.7 kg/m en superficie plana
Aplicación de la 2ª capa	Después de 24 horas (20°C a 65% humedad relativa)

Instrucciones de instalación



Limpiar los cables



Mezclar la pintura



Aire comprimido o ...



brocha o ...



rodillo



Datos de pedido

Descripción	Contenido	Cantidad	No. Item
Pintura cortafuego de cables CP 679 A 20	Color blanco, contenido de 20 kg (44 lbs)	1 un	00372097

Mortero cortafuego CP 636

Sellado perfecto en aperturas medianas y grandes



Aplicaciones

- Pasos de charolas para cables
- Huecos con penetraciones múltiples (tuberías, charolas porta cable, etc.)
- Aberturas grandes con penetraciones múltiples

Características y Beneficios

- Adherencia a metal, mampostería y concreto
- Aplicación fácil con el uso de una paleta
- Alto rendimiento.
- No contiene asbestos fenol o halógeno



Aprobaciones

UL 1479
ASTM E814

Instrucciones de instalación



1. Limpie la abertura, humedezca las superficies



2. Mezcle el CP 636



3. Apile el mortero



4. Fije la placa de identificación cortafuego (si es requerido)

Datos Técnicos

CP 636	
Base química	Mortero de cemento
Intumescente	No
Proporción mortero (Mortero/ Agua)	3:1
Peso (g)	20 kg
Color	Gris
Tipo de material	A1
Rango de temperatura de resistencia (curado)	-40°C a 400°C
Rango de temperatura de resistencia (curado) (°F)	41°F a 86°F
Rango de temperatura de aplicación	+5°C a +40°C
Rango de temperatura de aplicación (°F)	41°F a 104°F
Resistencia a compresión pasados 28 días	2.9 N/mm ²
Resistencia a compresión pasados 28 días (psi)	262 psi
Tiempo de vida en almacén (a 73°F/23°C y 50% humedad relativa)	12 meses
Retirada de cimbra (según la consistencia)	Después de 2-4 h (muro) Después de 2-12 h (losa)
Densidad del mortero	1.2 g/cm ³

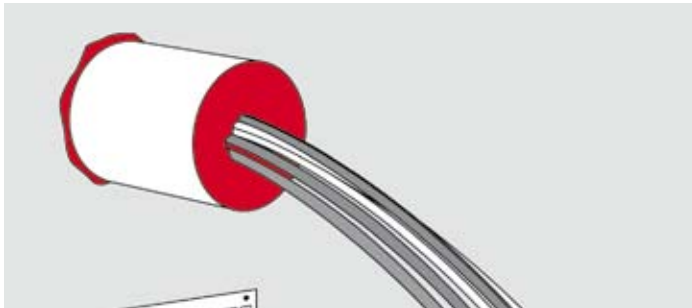


Datos de pedido

Descripción	Contenido	Cantidad	No. Item
Mortero cortafuego CP 636 20KG	Color gris, contenido de 20 kg (44 lbs)	1 un	00334897

Masilla intumescente cortafuego CP 618

Para aplicaciones en telecomunicaciones



Aplicaciones

- Pasos encamisados metálicos o plásticos con cableado
- Cables
- Penetraciones de línea de telecomunicaciones y data

Características y Beneficios

- No requiere curado
- Repenetrable
- Reusable
- Sencillo de utilizar



Aprobaciones

ICBO Evaluation Service, Inc.
California State Fire Marshal
Ciudad de Nueva York

Reporte N° ER-5071
Listado N° 4485-1200:111
MEA-98-99M Vol. III

Datos Técnicos

CP 618	
Densidad	1.48 g/cm ³
Intumescente	Si
Volumen	18 in ³
Color	Rojo
Rango de temperatura de aplicación	5°C a 35°C
Rango de temperatura de aplicación (°F)	41°F a 95°F
Consistencia	Masilla moldeable
Curado	No cura
Activación de la intumescencia	104°C a 121°C
Activación intumescencia (°F)	220°F a 250°F
Características de quemado de la superficie (ASTM E 84-96)	Propagación de la flama: 5 Desarrollo de humo: 5
Clasificación de la transmisión de sonido (ASTM E 90-97)	49

Instrucciones de instalación



1. Limpie la abertura

2. Corte una sección del cartucho de CP 618, e introdúzcalo en la abertura

3. Compacte sellando con CP 618

4. Empareje el CP 618

5. Fije placa de identificación si es necesario



Datos de pedido

Descripción	Contenido	Cantidad	No. Item
Barra de masilla cortafuego CP 618	Color rojo, volumen de 18 in ³ por barra	1 un	00314721

Espuma intumescente cortafuego CP 620

Para aplicaciones de difícil acceso



Aplicaciones

- Pasos de tuberías metálicas, con aislamiento o no
- Aberturas con tuberías plásticas
- Cables y pasos de charolas para cables
- Huecos con penetraciones múltiples (tuberías, charolas porta cable, etc.)
- Aberturas de difícil acceso e irregulares

Características y Beneficios

- Aplicable con dispensador DSC y boquilla mezcladora
- Fácil de utilizar en lugares de difícil acceso
- Instalación correcta a través de una expansión rápida en el barreno
- Se puede pintar
- Ahorro de tiempo pocos pasos para su instalación



Aprobaciones

ICBO Evaluation Service Inc.	En progreso, llamar para detalles
California State Fire Marshal	4485 - 1200 : 119
City of New York	MEA 238 - 02 - M
Características del quemado superficial (ASTM E84-01):	Propagación de la flama: 0
Desarrollo de humo	15

Datos Técnicos

CP 620	
Volumen	300 ml
Volumen	10.2 oz
Color	Rojo
Tiempo de trabajo (a 23°C / 50% r.H.)	35 sec
Rango de temperatura de resistencia (curado)	-30°C a 100°C
Rango de temperatura de resistencia (curado) (°F)	-22°F a 212°F
Rango de temperatura de aplicación	10°C a 30°C
Rango de temperatura de aplicación (°F)	50°F a 86°F
Tiempo de vida en almacén (a 73°F/23°C y 50% humedad relativa)	9 meses
Lista pra cortar	Aprox. 1 min
Capacidad de expansión	1:6 veces (hasta 1.8 l)
Características de quemado de la superficie (ASTM E 84-01)	Propagación de la flama: 0 Desarrollo de humo: 15
Clasificación de la transmisión de sonido (ASTM E 90-97)	50

8

Instrucciones de instalación



Datos de pedido

Descripción	Contenido	Cantidad	No. Item
Espuma cortafuego CP 620	Color rojo, contenido 300 ml (10.1 oz), volumen de cartucho 18 in ³ , volumen expandido hasta 105 in ³	1 un	00370896

Collar intumescente cortafuego CP 643

Para el sellado de tuberías inflamables



Aplicaciones

- Cobertura de tuberías combustibles hasta 6" de diámetro en paredes y losas
- Adecuado para tuberías PVC, CPVC, ABS, PVDF, FRPP

Características y Beneficios

- Listo para utilizarse
- Mecanismo de sellado para un cerrado fácil y rápido
- Anillo flexible para una rápida fijación
- Permite una instalación correcta en áreas comprimidas



Aprobaciones

ICBO Evaluation Service Inc.	Reporte N° 5071/ER-5071
California State Fire Marshal	Listado N° 4485-1200:105/110
City of New York	Reporte N° MEA 113-96-M

Instrucciones de instalación

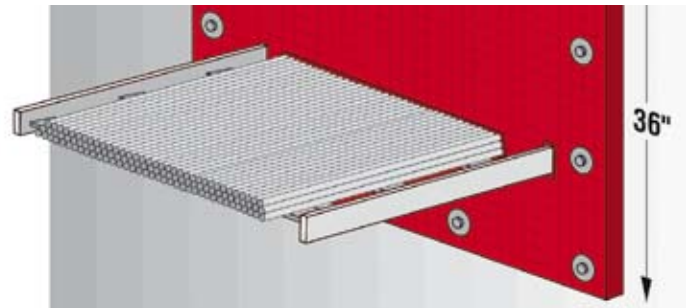
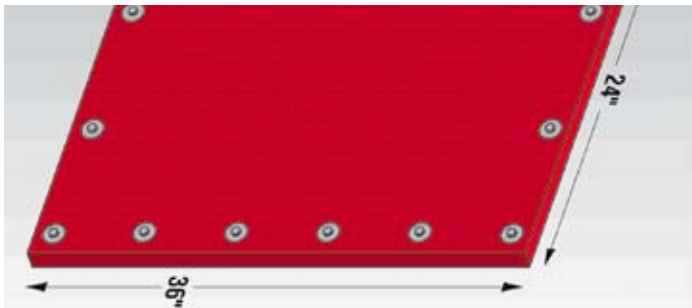


1. Limpie la tubería plástica
2. Cierre los espacios restantes para proveer un sello hermético al humo y al gas (con FS ONE)
3. Cierre el collar
4. Una las orejas de fijación
5. Fije el collar y la placa de identificación (si es requerido)

Descripción	Diámetro exterior tubería (pulg)	Diámetro exterior collar (pulg)	Altura collar (pulg)	N° de orejas y fijadores	Cantidad	Número de Item
Abrazadera cortafuego CP 643-50/1.5" N	1.4 - 2.0	2.8	0.9	2	1 un	00304325
Abrazadera cortafuego CP 643 63/2"	8.8	10	6.9	7	1 un	00307708
Abrazadera cortafuego CP 643 90/3"	2.5 - 3.6	4.9	1.7	3	1 un	00307709
Abrazadera cortafuego CP 643-110/4" N	3.6 - 4.5	6.0	1.9	3	1 un	00304329
Abrazadera cortafuego CP 644-160/6"	10.8	12.4	9.1	9	1 un	00304338

Panel cortafuego CP 675

Ideal para grandes aberturas



Aplicaciones

- Pasos de tuberías metálicas, con aislamiento o no
- Aberturas con tuberías plásticas
- Cables y pasos de charolas portacable
- Aberturas con múltiples penetraciones

Características y Beneficios

- Fácil de instalar y listo para usar
- Permite repenetraciones
- Libre de fibras y disloventes
- Diseño ligero
- Sin esquinas afiladas

Datos Técnicos

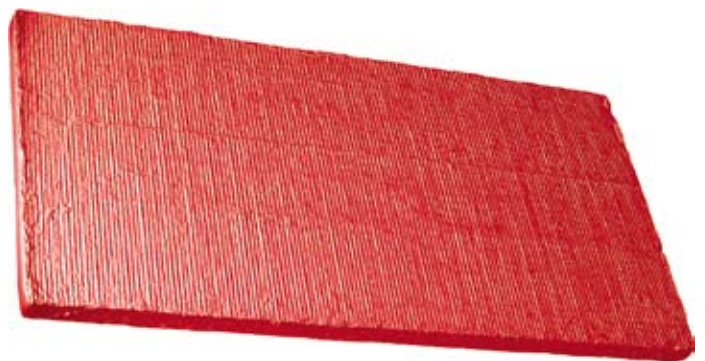
CP 675	
Densidad	320 kg/m ³
Intumescente	No
Dimensiones (LxAxA)	660 x 990 x 25 mm
Dimensiones (LxAxA) (pulg)	26 x 39 x 1 pulgadas
Peso (g)	5.25 kg
Color	Rojo
Tipo de material	B2 de acuerdo a DIN 4102-1
Rango de temperatura de aplicación	-5°C a +80°C
Rango de temperatura de aplicación (°F)	22°F a +176°F
Tiempo de vida en almacén (a 73°F/23°C y 50% humedad relativa)	Sin caducidad
Aislamiento acústico	57 dB de acuerdo a DIN 4190
No debe usarse en	Interperie, bajo rayos UV
Vida útil	30 años de acuerdo a DIN 2102-9
Características de quemado de la superficie (ASTM E 84-00)	Propagación de la flama: 5 Desarrollo de humo: 10



Instrucciones de instalación



1. Limpieza de Abertura
2. Cortar el Panel CP 675 al tamaño (revisar norma UL para determinar dimensiones). Se puede utilizar un cuchillo, navaja, sierra de mesa para cortar el panel
3. En caso de existir penetrantes el panel deberá ser cortado para permitir un espacio anular máximo entre los penetrantes y el mismo panel de 0.5". Se puede cortar el panel en dos partes y colocarlo abrazando el, o los penetrantes, o cuando sea posible hacer los huecos necesarios al panel dejándolo de una sola pieza
4. En caso de existir penetrantes, como cables y charolas portacable, los espacios entre el panel y dichos penetrantes deberán ser sellados con masilla CP 618 o FSONE
5. Sujetar el Panel CP 675 al hueco, con anclajes apropiados, dependiendo del material base (observar en el sistema UL las distancias requeridas para sujeción). Cuando dos paneles CP 675 se traslapan sellar la intersección entre ellos con masilla CP 618 o FSONE. Colocar placa de descripción de aplicación cerca del hueco sellado. Repetir los pasos anteriores del otro lado del muro cuando se trate de 2hr de protección.



Datos de pedido

Descripción	Contenido	Cantidad	No. Item
Panel cortafuego CP 675 (26x39)	Panel cortafuego color rojo	1 un	00305688

Cinta intumescente cortafuego CP 648-E

Fácil aplicación



Aplicaciones

- Pasos de tuberías
- Áreas difíciles con espacio limitado
- Orientado a Tuberías combustibles (PVC, CPVC, ABS, FRPP)
- Penetraciones a través de concreto sobre losas de sección compuesta

Características y Beneficios

- Bajo costo
- Fácil de cortar
- Instalación rápida
- Gran flexibilidad



Aprobaciones

UL 1479

ASTM E 814

ASTM E 84

Datos Técnicos

CP 648-E	
Longitud	10 m
Densidad	1.35 g/cm ³
Intumescente	Sí
Dimensiones (LxAxA) (pulg)	3/16 x 1 x 33 pulg
Color	Negro con soporte de aluminio
Tipo de material	B2
Rango de temperatura de resistencia (curado)	-20°C a 100°C
Rango de temperatura de resistencia (curado) (°F)	-4°F a 212°F
Rango de temperatura de aplicación	20°C a 100°C
Rango de temperatura de aplicación (°F)	-4°F a 212°F
Activación de la intumescencia	> 160 °C
Características de quemado de la superficie (ASTM E 84-00)	Propagación de la flama: en progreso Desarrollo de humo: en progreso

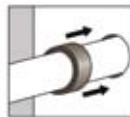
Instrucciones de instalación



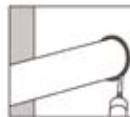
1. Limpiar la abertura



2. Colocar la cinta alrededor del tubo, de acuerdo a las vueltas especificadas



3. Empujar la cinta dentro del hueco



4. Sellar la penetración contra el humo con FSONE






5. Colocar placa de instalación si se requiere



Datos de pedido

Descripción	Contenido	Cantidad	No. Item
Cinta cortafuego CP 648-E-W25/1"	Cinta intumescente color negro	1 un	00304308

Accesorios

Descripción	FS-ONE	CP 672	CP 601S	CP 620	CP 648-E	No. Item
Aplicador CB 200-P1 	■		■			00055205
Lana mineral 1"	■	■	■			03114188
Lana mineral 2"	■	■	■			03114189
Lana mineral 4"	■	■	■			03114190
Aplicador DSC caja 				■		00338720
Mezclador CP 620-M 				■		00338718
Anillo reten					■	00283224

