

HyperX Pulsefire FPS Pro™ RGB Gaming Mouse

Find the language and latest documentation for your HyperX Pulsefire FPS Pro RGB Gaming Mouse here.

HyperX Pulsefire FPS Pro RGB Gaming Mouse Installation Guide

-  For instructions in English
-  Para instrucciones en Español
-  Für Anleitungen in Deutsch
-  Pour des instructions en Français
-  Per le istruzioni in Italiano
-  Por as instruções em Português
-  Instrukcje w języku Polskim
-  Для инструкции на Русском
-  Turkce talimatlar icin
-  Japanese
-  Korean
-  Thai
-  Vietnamese
- Simplified Chinese 中文说明
- Traditional Chinese 中文說明



HyperX Pulsefire FPS Pro[™] RGB Gaming Mouse



Part Number: HX-MC003B



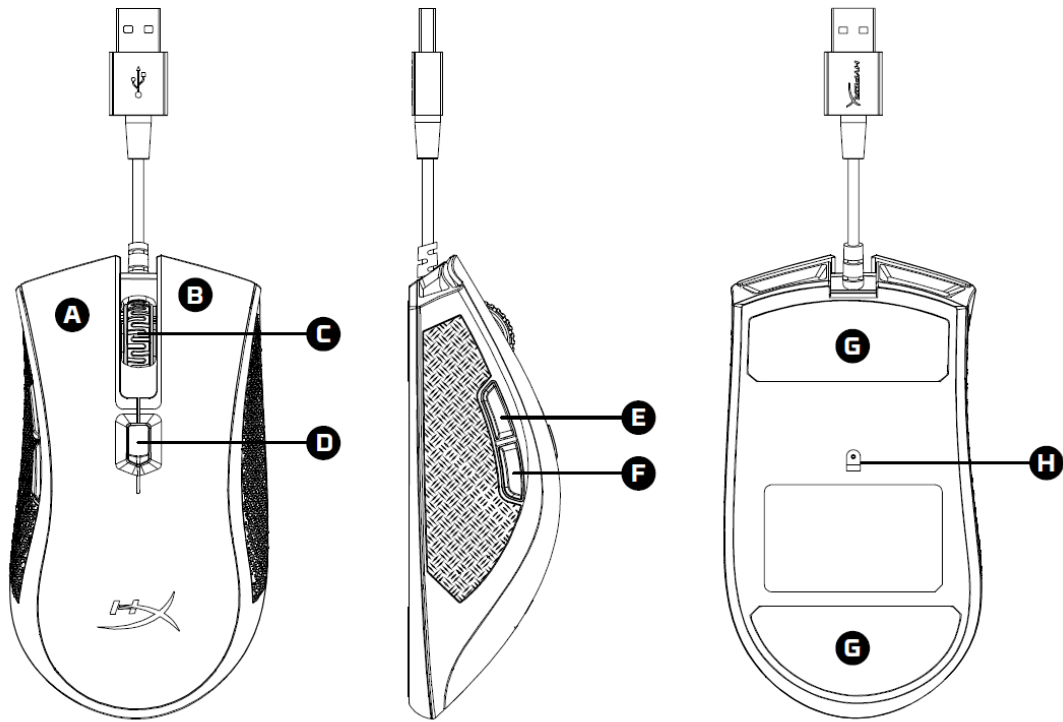
What's included:

- HyperX Pulsefire FPS Pro[™] RGB Gaming Mouse





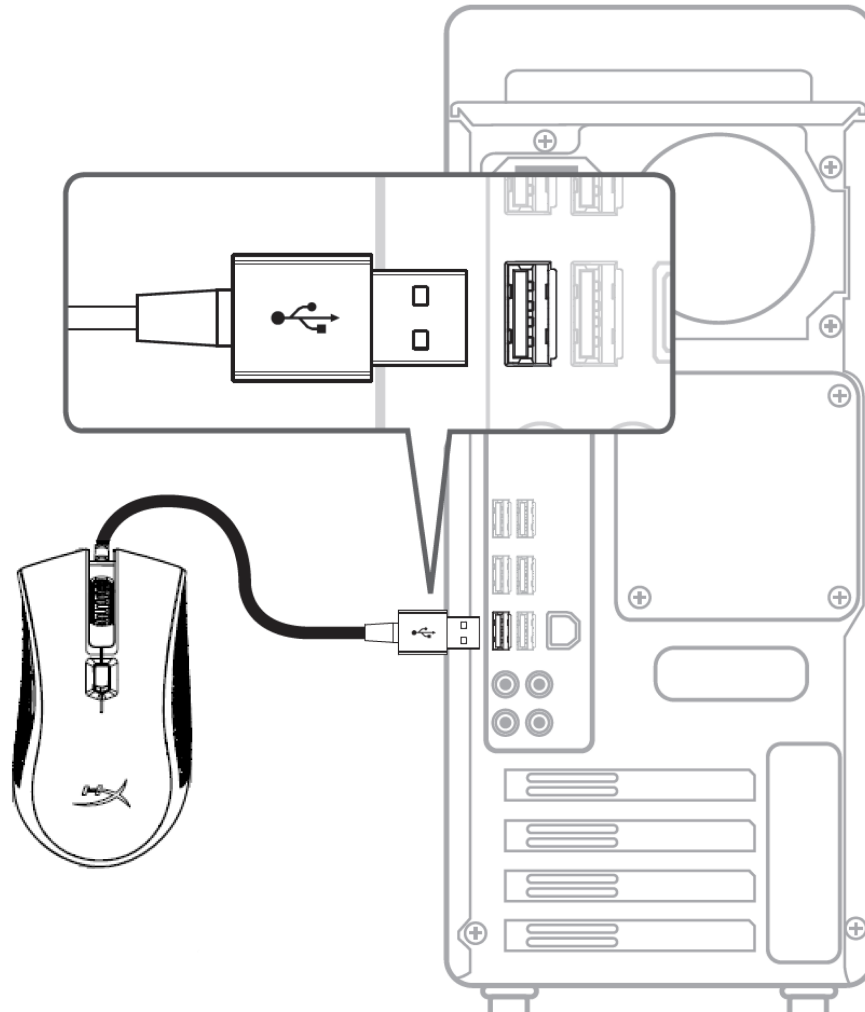
Mouse Overview:



- A- Left click button
- B- Right click button
- C- Mouse wheel
- D- DPI button
- E- Forward click button
- F- Back click button
- G- Mouse skates
- H- Optical gaming sensor



Installation:



- 1- Connect the USB connector to the computer.



Function Keys:

Function Keys	Secondary Feature
DPI button	Change between DPI presets. Default values are: <ul style="list-style-type: none">- 800 DPI (blue).- 1600 DPI (yellow).- 3200 DPI (green).
DPI button + Mouse wheel click	Switch between the default on board memory profiles: <ul style="list-style-type: none">- Profile 1: Color cycle- Profile 2: Solid red- Profile 3: LED off
DPI button + Back click button	Decrease LED brightness. There are 4 brightness levels: off, low, medium and high.
DPI button + Forward click button	Increase LED brightness. There are 4 brightness levels: off, low, medium and high.



HyperX NGenuity Software:

To customize lighting, DPI presets and macro settings, download the HyperX NGenuity software here: hyperxgaming.com/ngenuity.

Refer to the HyperX NGenuity Gaming Software manual for more information on functionalities.

Mouse factory reset:

If you are experiencing any issue with the mouse you can perform a factory reset. You will lose your custom LED profile and DPI presets by doing this.

Function Keys	Secondary Feature
DPI button + Mouse wheel click for 5 seconds	Factory reset of the mouse and all on board memory settings.



HyperX Pulsefire FPS Pro[™] ratón para juegos RGB



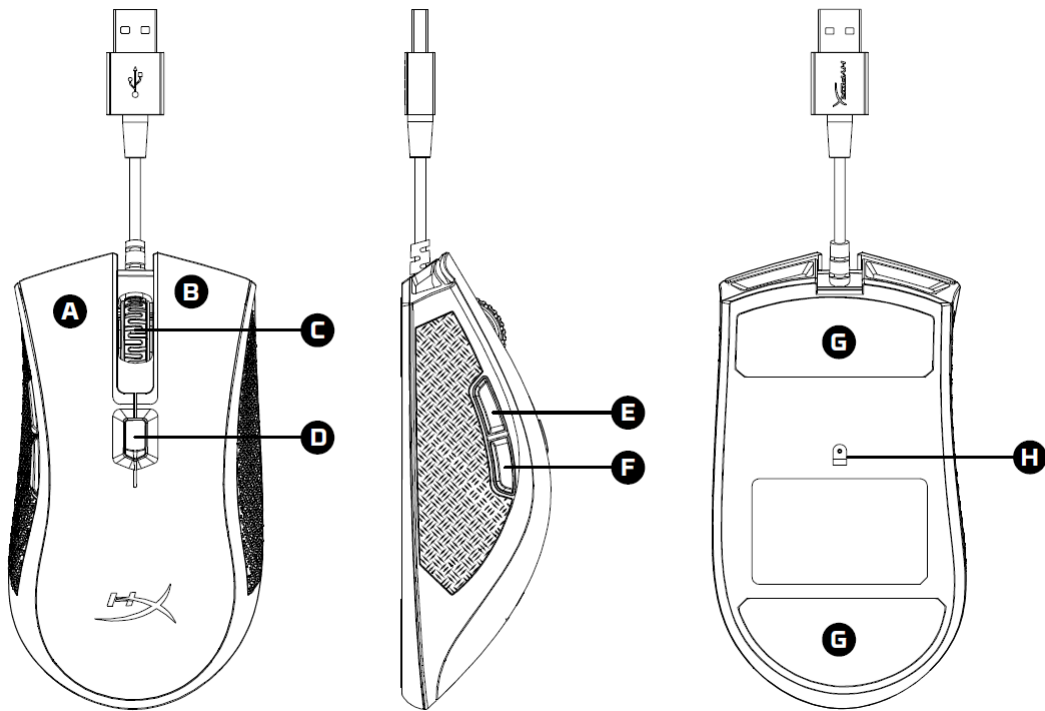
Número de referencia: HX-MC003B



Elementos incluidos:

- HyperX Pulsefire FPS Pro[™] ratón para juegos RGB

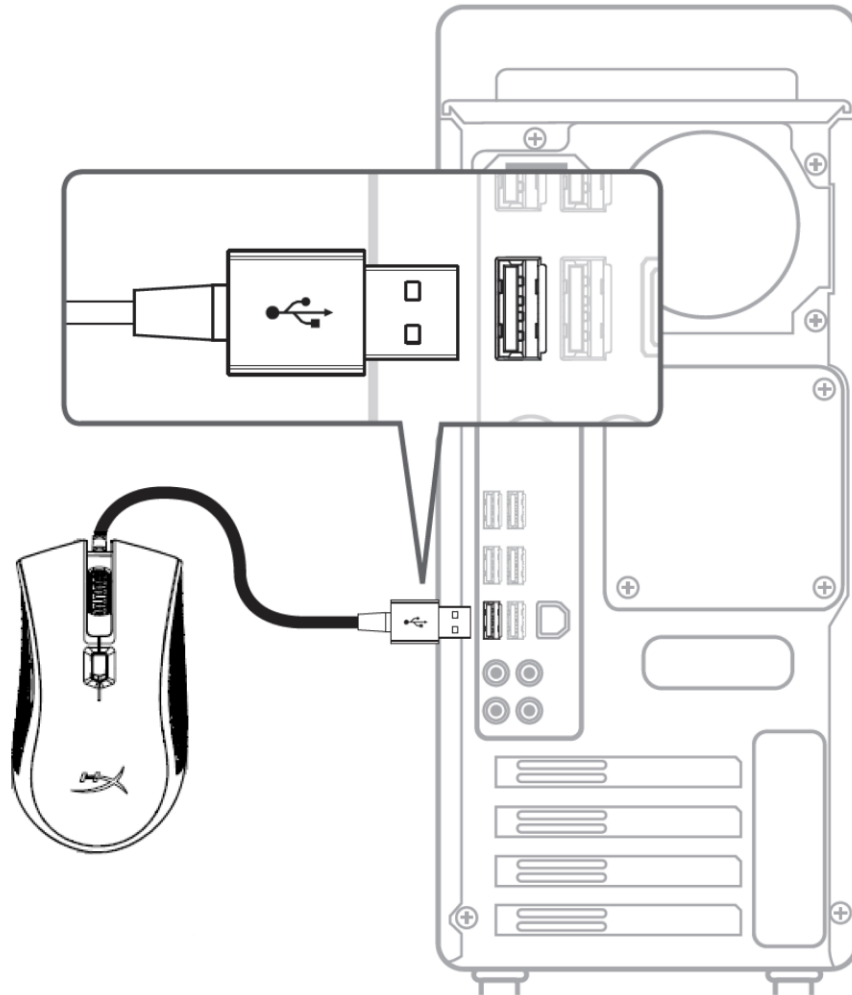


**Información general del ratón:**

- A- Botón de clic izquierdo
- B- Botón de clic derecho
- C- Rueda del ratón
- D- Botón de PPP
- E- Botón de clic de avance
- F- Botón de clic de retroceso
- G- Partes traseras del ratón
- H- Sensor óptico para juegos



Instalación:



- 1- Conecta el conector USB al ordenador.



Teclas de función:

Teclas de función	Función secundaria
Botón de PPP	Cambia entre los preajustes de PPP. Los valores predeterminados son: <ul style="list-style-type: none">- 800 PPP (azul).- 1600 PPP (amarillo).- 3200 PPP (verde).
Botón de PPP + clic en la rueda del ratón	Cambia entre los perfiles predeterminados de la memoria integrada: <ul style="list-style-type: none">- Perfil 1: Ciclo de color- Perfil 2: Rojo sólido- Perfil 3: LED apagada
Botón de PPP + botón de clic de retroceso	Reduce el brillo de la LED. Hay 4 niveles de brillo: desconectado, bajo, medio y alto.
Botón de PPP + botón de clic de avance	Aumenta el brillo de la LED. Hay 4 niveles de brillo: desconectado, bajo, medio y alto.



Software HyperX NGenuity:

Para personalizar la iluminación, los preajustes de PPP y la configuración de la macro, descarga el software HyperX NGenuity aquí: hyperxgaming.com/ngenuity.

Consulta el manual del software de juegos HyperX NGenuity para obtener más información sobre las funcionalidades.

Restablecimiento de los ajustes de fábrica del ratón:

Si tienes algún problema con el ratón, puedes realizar un restablecimiento de los ajustes de fábrica. Al hacerlo perderás los preajustes de PPP y el perfil de LED personalizados.

Teclas de función	Función secundaria
Botón de PPP + clic en la rueda del ratón durante 5 segundos	Restablecimiento de los ajustes de fábrica del ratón y de todas las configuraciones de la memoria integrada.



HyperX Pulsefire FPS Pro[™] RGB Gaming Mouse



Artikelnummer: HX-MC003B



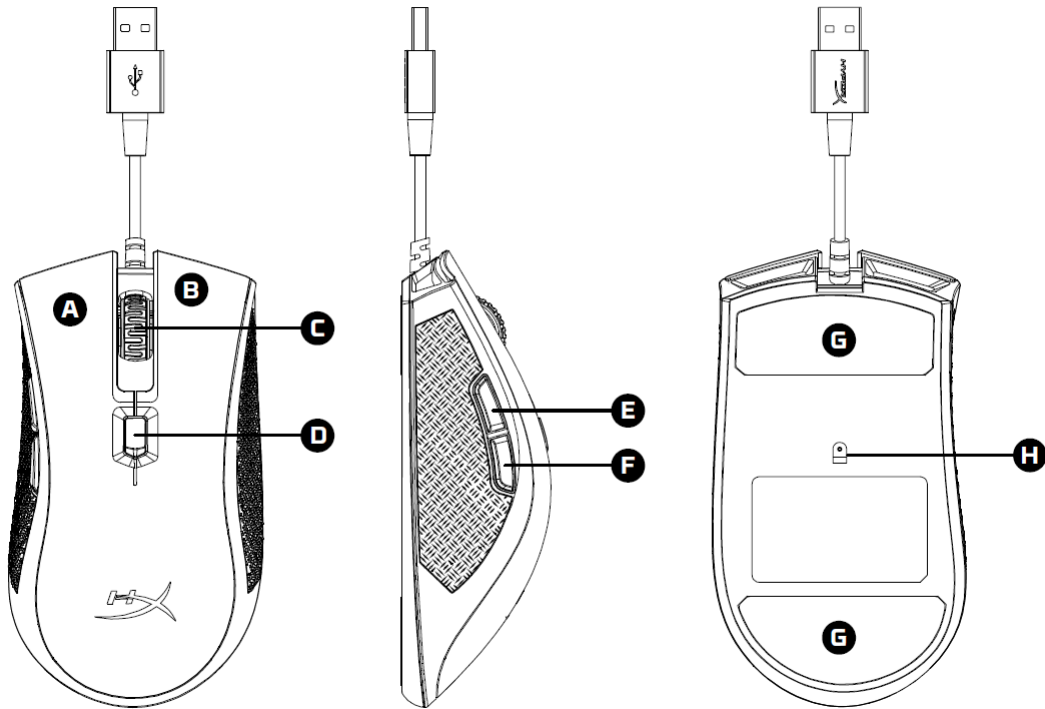
Im Lieferumfang:

- HyperX Pulsefire FPS Pro[™] RGB Gaming Mouse





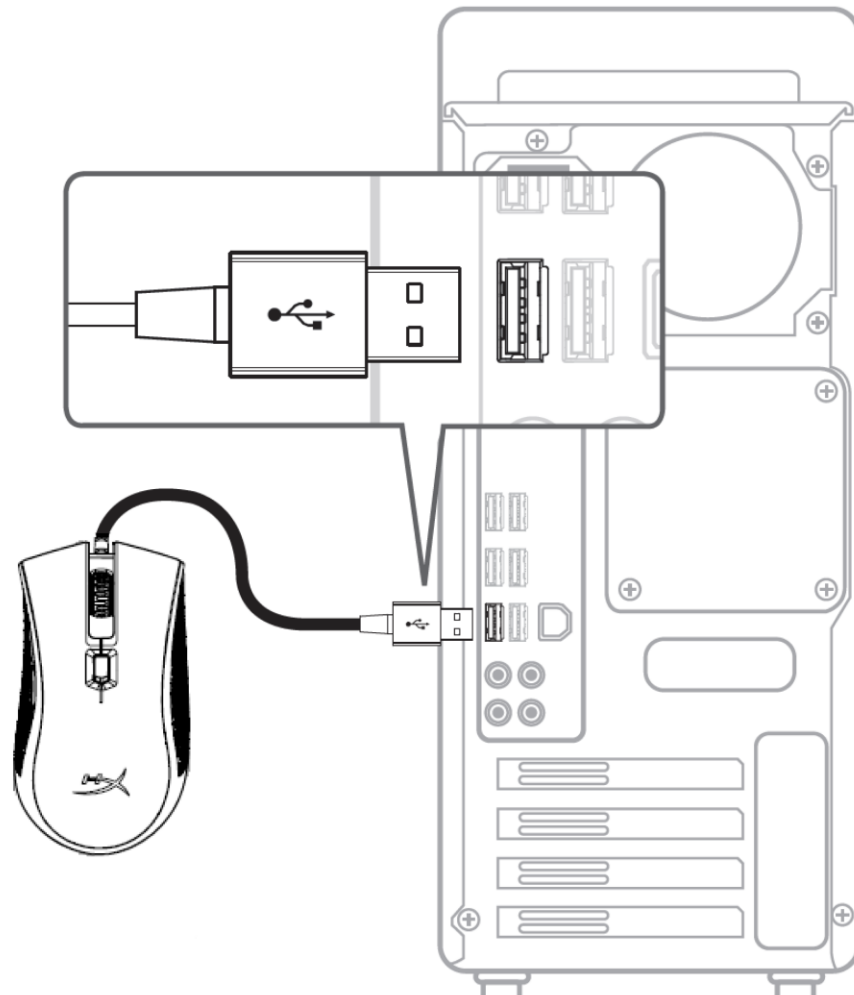
Maus Übersicht:



- A- Linke Maustaste
- B- Rechte Maustaste
- C- Musrad
- D- DPI-Taste
- E- Vorwärtstaste
- F- Rückwärtstaste
- G- Mausrollen
- H- Optischer Gaming-Sensor.



Installation:



- 1- Verbinde den USB-Stecker mit dem Computer.

**Funktionstasten:**

Funktionstasten	Zweitfunktion
DPI-Taste	Wechsel zwischen DPI-Voreinstellungen. Standardwerte sind: <ul style="list-style-type: none">- 800 DPI (Blau).- 1600 DPI (Gelb).- 3200 DPI (Grün).
DPI-Taste + Mausradklick	Wechsel zwischen internen Standard-Speicherprofilen: <ul style="list-style-type: none">- Profil 1: Farbzyklus.- Profil 2: Durchgehend Rot.- Profil 3: LED aus
DPI-Taste + Rückwärtstaste	LED-Helligkeit reduzieren. Es gibt 4 Helligkeitsstufen: aus, gering, mittel und hoch.
DPI-Taste + Vorwärtstaste	LED-Helligkeit erhöhen. Es gibt 4 Helligkeitsstufen: aus, gering, mittel und hoch.



HyperX NGenuity-Software:

Um Beleuchtung, DPI, Leistung und die Makro-Einstellungen zu bearbeiten, kannst du die HyperX-NGenuity-Software hier herunterladen: hyperxgaming.com/ngenuity.

Weitere Infos über die verschiedenen Funktionen sind dem Handbuch zur HyperX NGenuity Gaming Software zu entnehmen.

Werkeinstellungen für Maus:

Wenn du Probleme mit der Maus hast, kannst du sie auf die Werkeinstellungen zurücksetzen. Dadurch gehen deine individuellen LED-Profil- und DPI-Einstellungen verloren.

Funktionstasten	Zweitfunktion
DPI-Taste + Mauseklick 5 Sekunden halten	Zurücksetzen der Maus und aller internen Speichereinstellungen auf Werkeinstellungen.



Souris de jeu HyperX Pulsefire FPS Pro[™] RGB



Référence produit : HX-MC003B



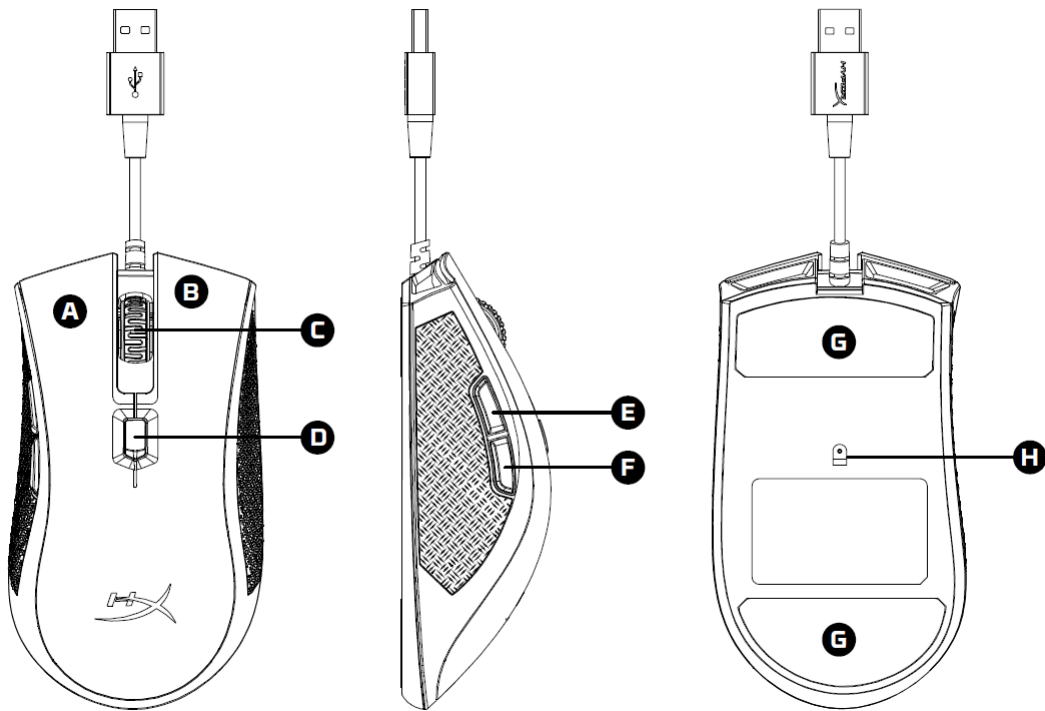
Le produit inclut :

- Souris de jeu HyperX Pulsefire FPS Pro[™] RGB





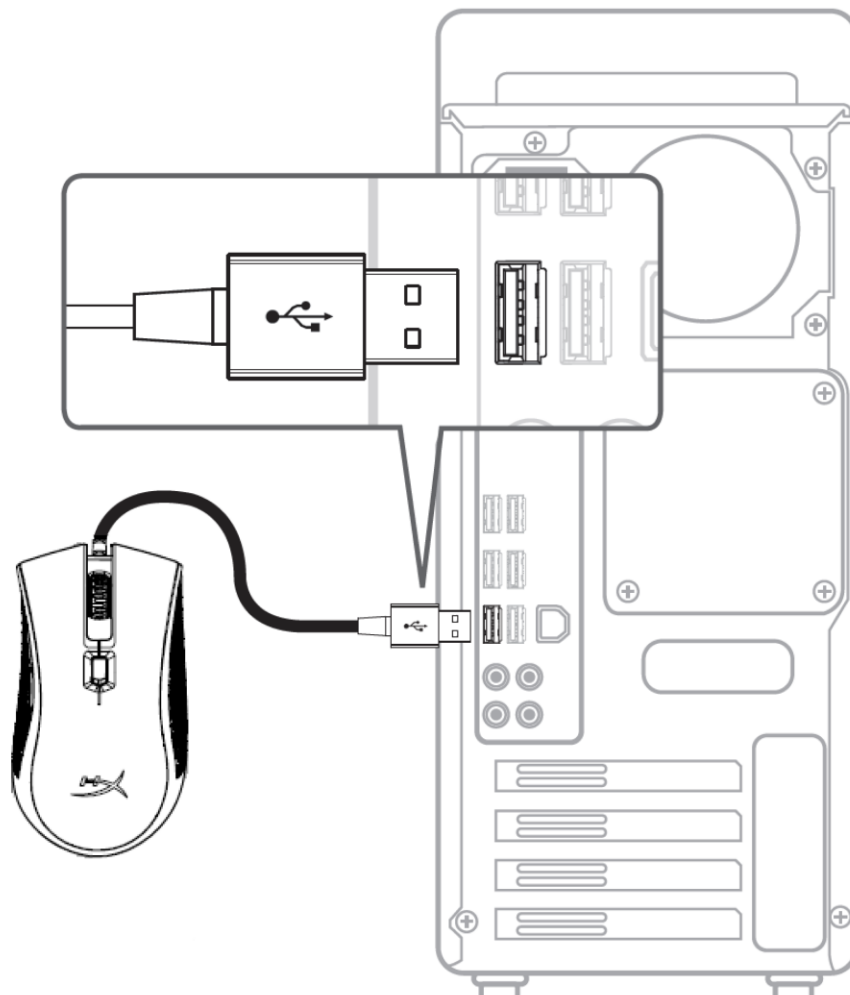
Présentation de la souris :



- A- Bouton gauche
- B- Bouton droit
- C- Roulette
- D- Bouton PPP
- E- Bouton Avance
- F- Bouton Retour
- G- Patins de souris
- H- Capteur de jeu optique



Installation :



1- Connectez la prise USB à l'ordinateur.



Touches de fonction :

Touches de fonction	Fonction secondaire
Bouton PPP	Modification des préréglages PPP Les valeurs par défaut sont les suivantes : <ul style="list-style-type: none">- 800 PPP (bleu).- 1600 PPP (jaune).- 3200 PPP (vert).
Bouton PPP + clic de la roulette	Alternance entre les profils de mémoire embarquée par défaut : <ul style="list-style-type: none">- Profil 1 : cycle de couleurs- Profil 2 : rouge continu- Profil 3 : LED éteinte
Bouton PPP + Bouton Retour	Réduction de la luminosité des voyants LED. Il existe 4 niveaux de luminosité : éteint, bas, moyen, élevé.
Bouton PPP + Bouton Avance	Augmentation de la luminosité des voyants LED. Il existe 4 niveaux de luminosité : éteint, bas, moyen, élevé.



Logiciel HyperX NGenuity :

Pour personnaliser les effets lumineux, les préréglages PPP et les macros, télécharger le logiciel HyperX NGenuity ici : hyperxgaming.com/ngenuity.

Consulter le manuel du logiciel de jeu HyperX NGenuity pour obtenir de plus amples informations sur ses fonctions.

Réinitialisation d'usine :

Si la souris pose des problèmes, vous pouvez réaliser une réinitialisation d'usine. Cette réinitialisation efface tous les paramètres de personnalisation LED ainsi que les préréglages PPP.

Touches de fonction	Fonction secondaire
Bouton PPP + clic de la roulette pendant 5 secondes	Réinitialisation d'usine de la souris et de tous les paramètres de la mémoire embarquée.



HyperX Pulsefire FPS Pro[™] Mouse RGB per il gaming



Numero di parte: HX-MC003B



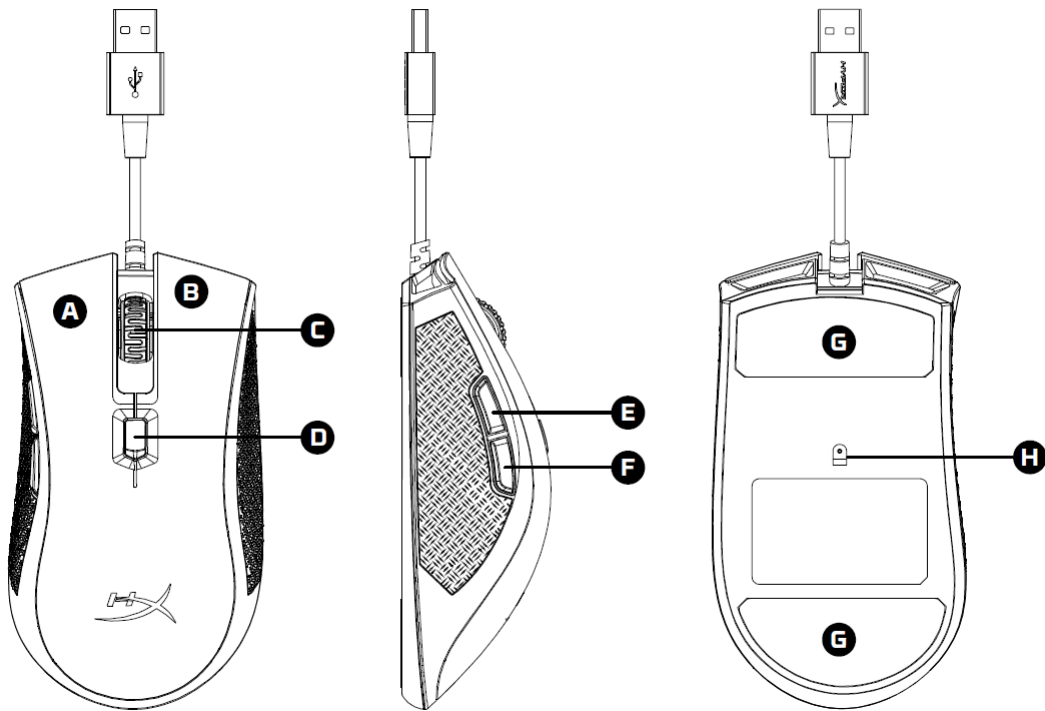
Contenuto della confezione:

- HyperX Pulsefire FPS Pro[™] Mouse RGB per il gaming





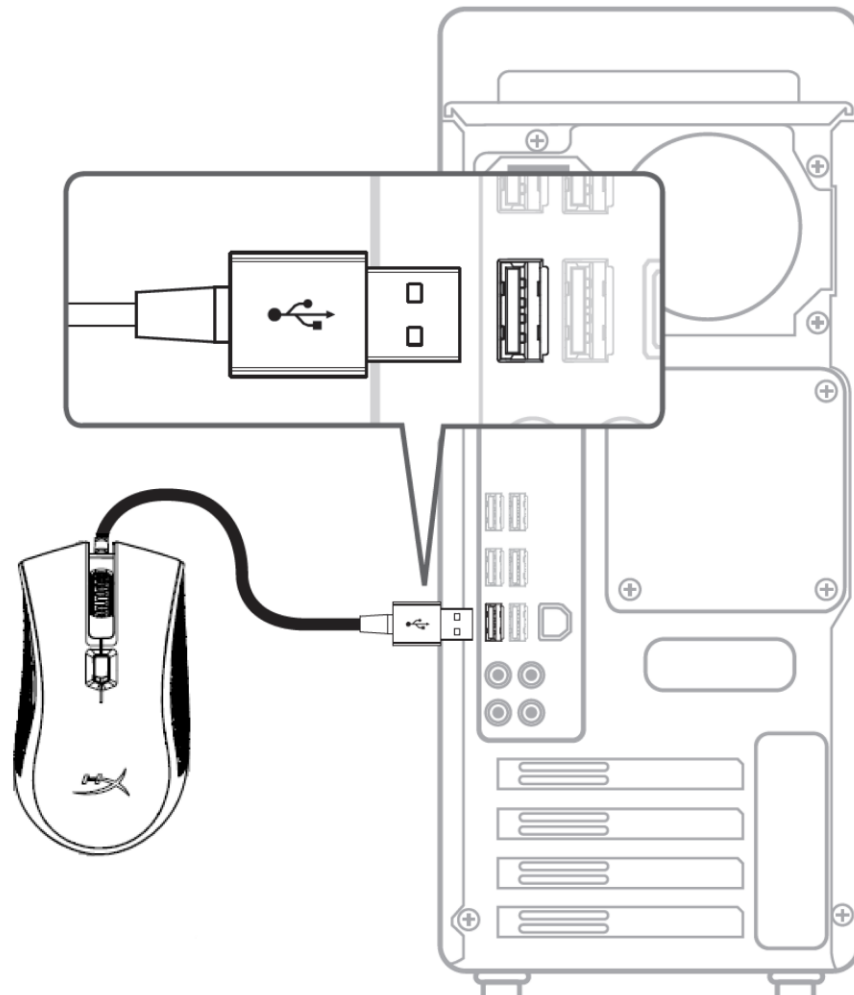
Panoramica sul mouse:



- A- Tasto clic sinistro
- B- Tasto clic destro
- C- Rotellina del mouse
- D- Pulsante DPI
- E- Tasto clic avanti
- F- Tasto clic indietro
- G- Pattini del mouse
- H- Sensore ottico dedicato al gaming



Installazione:



- 1- Collegare il connettore USB al computer.

**Tasti funzione:**

Tasti funzione	Funzionalità prevista
Pulsante DPI	Alterna i profili DPI predefiniti. I valori di default sono: <ul style="list-style-type: none">- 800 DPI (blu).- 1600 DPI (giallo).- 3200 DPI (verde).
Pulsante DPI + Clic con la rotellina del mouse	Alterna i profili di default della memoria integrata: <ul style="list-style-type: none">- Profilo 1: Colori alternati- Profilo 2: Rosso fisso- Profilo 3: LED spenti
Pulsante DPI + Tasto clic indietro	Riduce la luminosità LED passando per 4 livelli di luminosità: spento, basso, medio e alto.
Pulsante DPI + Tasto clic avanti	Aumenta la luminosità LED passando per 4 livelli di luminosità: spento, basso, medio e alto.



Software NGenuity di HyperX :

Per personalizzare illuminazione, profili DPI e impostazioni macro scaricare il software HyperX NGenuity al seguente indirizzo: hyperxgaming.com/ngenuity.

Per ulteriori informazioni sugli utilizzi indicati, consultare il Manuale d'uso del software per gaming HyperX NGenuity.

Ripristino opzioni di fabbrica nel mouse:

Nel caso si verificano problemi nell'utilizzo del mouse, è possibile ripristinare le opzioni di fabbrica. In questo caso, tutte le impostazioni di personalizzazione dei profili LED e DPI saranno eliminate.

Tasti funzione	Funzionalità prevista
Pulsante DPI + Clic con la rotellina del mouse per 5 secondi	Ripristino nel mouse delle opzioni di fabbrica e di tutte le impostazioni della memoria integrata.



HyperX Pulsefire FPS Pro[™] Mouse para jogos RGB



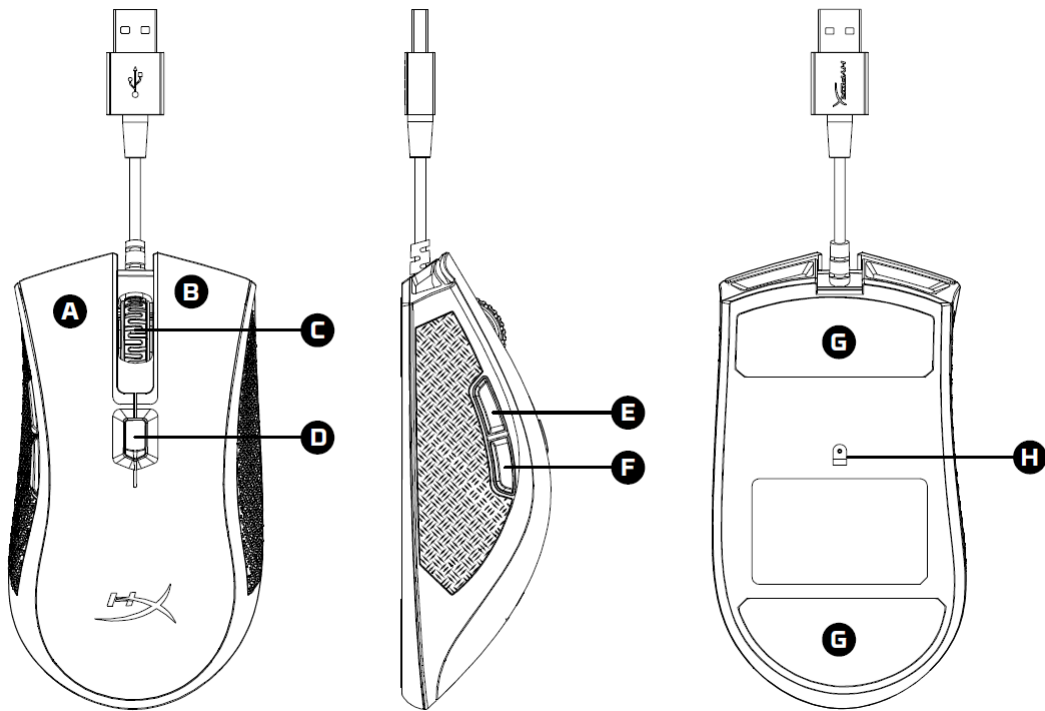
Número da Peça: HX-MC003B



O que está incluído:

- HyperX Pulsefire FPS Pro[™] Mouse para jogos RGB

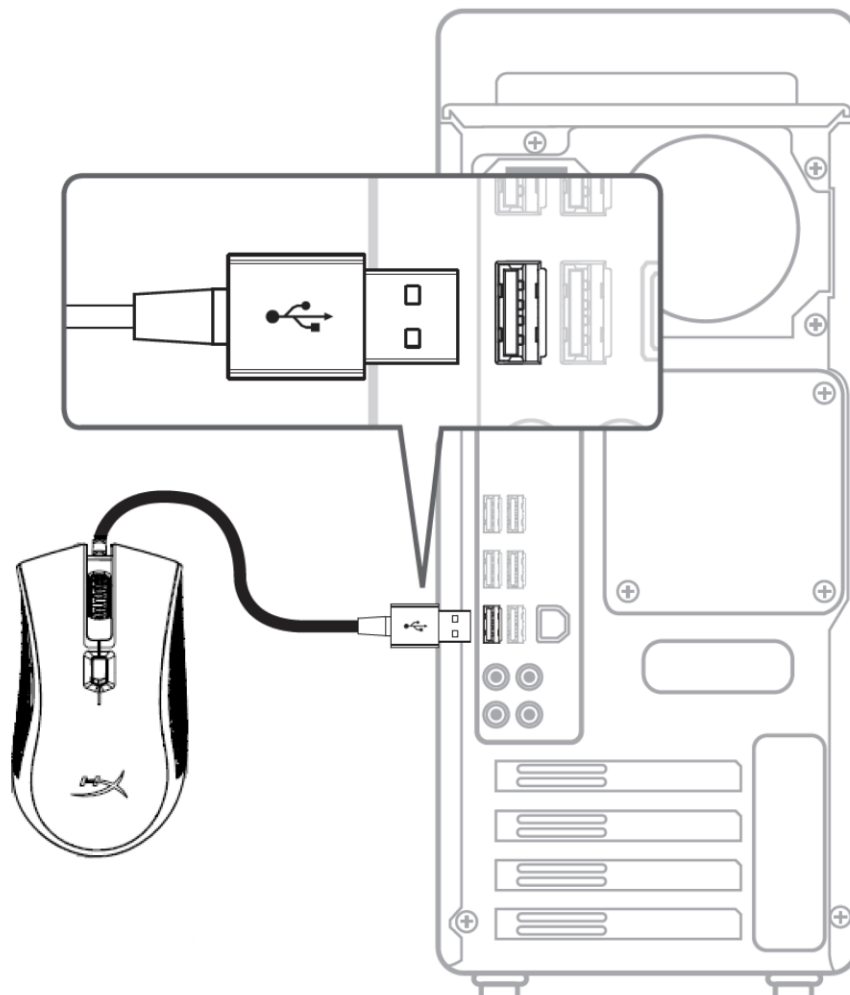


**Visão geral do mouse:**

- A- Botão esquerdo
- B- Botão direito
- C- Roda do mouse
- D- Botão DPI
- E- Botão avançar
- F- Botão voltar
- G- Skates de mouse
- H- Sensor óptico para jogos



Instalação:



- 1- Conecte o conector USB ao computador.

**Teclas de função:**

Teclas de função	Recurso secundário
Botão DPI	Alterne entre DPIs predefinidos. Os valores padrão são: <ul style="list-style-type: none">- 800 DPI (azul).- 1600 DPI (amarelo).- 3200 DPI (verde).
Botão DPI + Clique na Roda do Mouse	Alterne entre os perfis padrão na memória integrada. <ul style="list-style-type: none">- Perfil 1: Ciclo de Cores- Perfil 2: Vermelho sólido- Perfil 3: LED desligado
Botão DPI + Botão voltar	Reduz o brilho do LED. Há quatro níveis de brilho: desligado, baixo, médio e alto.
Botão DPI + Botão avançar	Aumenta o brilho do LED. Há quatro níveis de brilho: desligado, baixo, médio e alto.



Software HyperX NGenuity:

Para personalizar as configurações de iluminação, DPI e macro, faça o download do software HyperX NGenuity aqui: hyperxgaming.com/ngenuity.

Consulte o manual do software HyperX NGenuity Gaming para mais informações sobre as funcionalidades.

Retornar o mouse às configurações de fábrica:

Se está tendo algum problema com o mouse você pode retornar às configurações de fábrica. Ao fazer isso você perderá seu perfil de LED e predefinições de DPI customizadas.

Teclas de função	Recurso secundário
Botão DPI + Clique na roda do mouse por 5 segundos	Retornar às configurações de fábrica do mouse e todas as configurações da memória integrada.



Mysz RGB dla graczy HyperX Pulsefire FPS Pro[™]



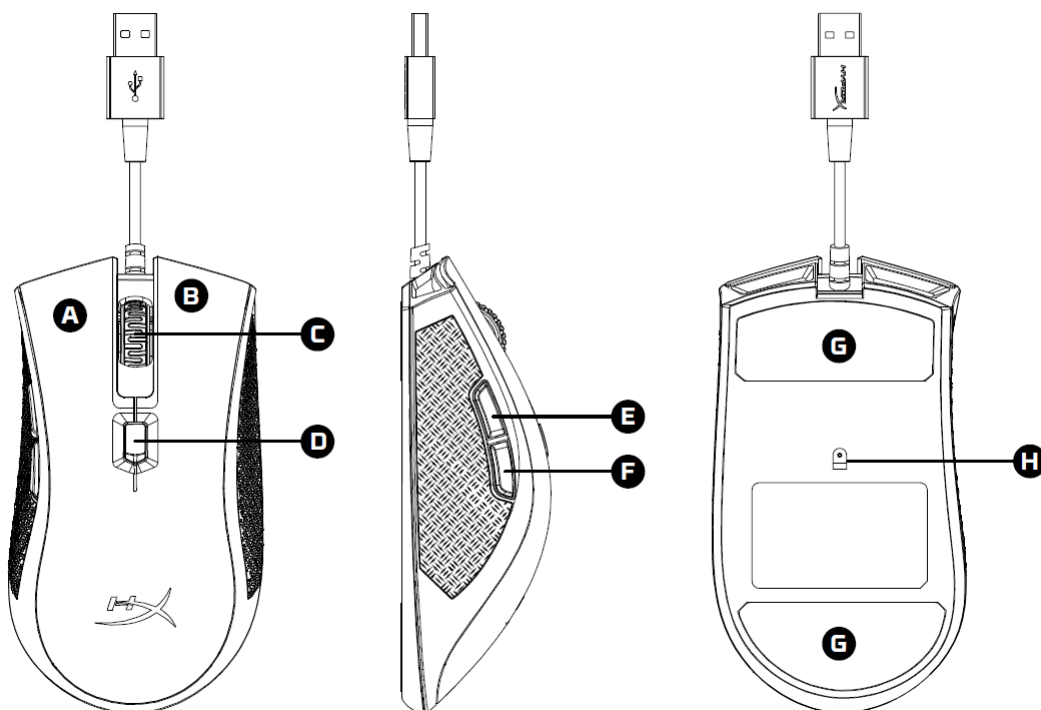
Numer katalogowy: HX-MC003B



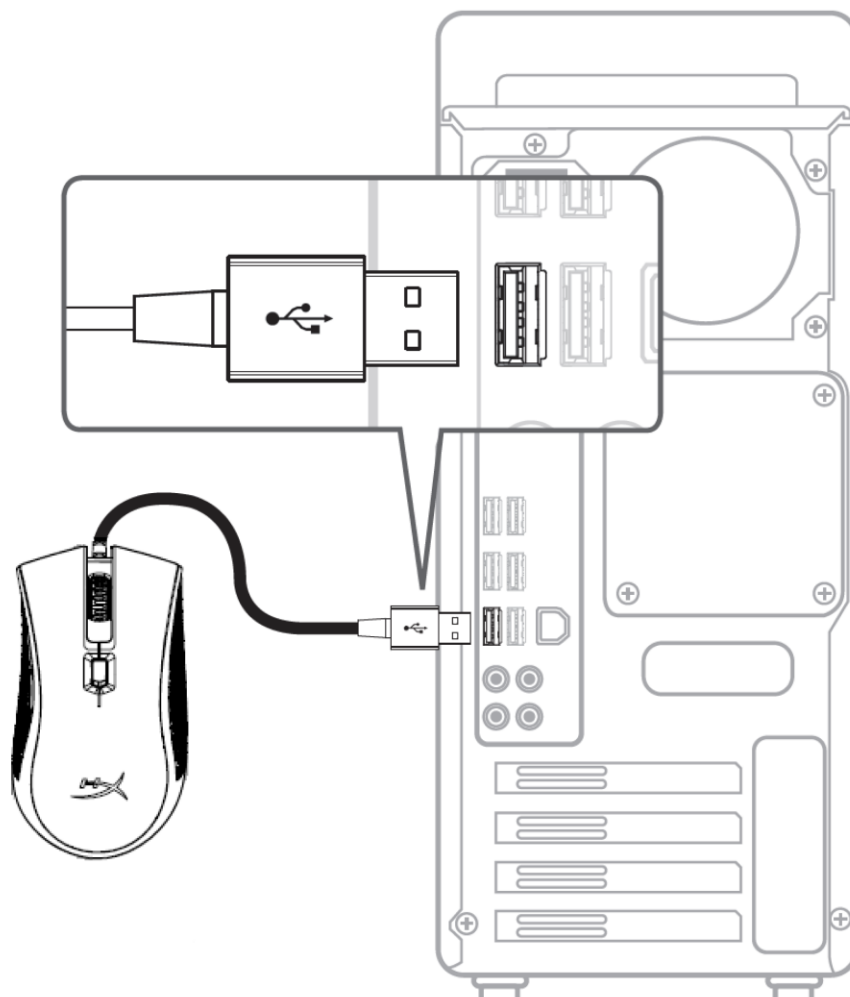
Zawartość zestawu:

- Mysz RGB dla graczy HyperX Pulsefire FPS Pro^{™™}



**Elementy myszy:**

- A- Lewy przycisk
- B- Prawy przycisk
- C- Kółko
- D- Przycisk regulacji DPI
- E- Przycisk Dalej
- F- Przycisk Wstecz
- G- Ślizgacze
- H- Optyczny czujnik gamingowy

**Instalacja:**

- 1- Podłącz wtyczkę USB do komputera.

**Funkcje przycisków:**

Przyciski	Funkcja dodatkowa
Przycisk regulacji DPI	Wybór wstępnie skonfigurowanych ustawień DPI. Domyślne wartości: <ul style="list-style-type: none">- 800 dpi (niebieski)- 1600 dpi (żółty)- 3200 dpi (zielony)
Przycisk DPI + kliknięcie kółkiem myszy	Przełączanie między domyślnymi profilami wbudowanej pamięci myszy: <ul style="list-style-type: none">- Profil 1: cyklicznie zmieniające się kolory- Profil 2: czerwone podświetlenie- Profil 3: podświetlenie wyłączone
Przycisk DPI + przycisk Wstecz	Zmniejszenie jasności podświetlenia. Dostępne są cztery poziomy jasności podświetlenia: wyłączone, niski, średni i wysoki.
Przycisk DPI + przycisk Dalej	Zwiększenie jasności podświetlenia. Dostępne są cztery poziomy jasności podświetlenia: wyłączone, niski, średni i wysoki.



Oprogramowanie HyperX NGenuity:

Aby dostosować podświetlenie, wstępnie skonfigurowane ustawienia DPI i ustawienia makr, pobierz oprogramowanie HyperX NGenuity: hyperxgaming.com/ngenuity.

Więcej informacji na temat funkcji oprogramowania dla graczy HyperX NGenuity można znaleźć w podręczniku użytkownika tego programu.

Przywracanie ustawień fabrycznych myszy:

W przypadku wystąpienia jakichkolwiek problemów w działaniu myszy można przywrócić jej ustawienia fabryczne. Spowoduje to usunięcie skonfigurowanych przez użytkownika profili podświetlenia LED i ustawień DPI.

Przyciski	Funkcja dodatkowa
Przytrzymanie przycisku DPI + przycisku kółka myszy przez 5 sekund	Przywrócenie fabrycznych ustawień myszy i zresetowanie wszystkich ustawień w pamięci wbudowanej.



Геймерская мышь HyperX Pulsefire FPS Pro[™] с RGB-подсветкой



Номер по каталогу: HX-MC003B

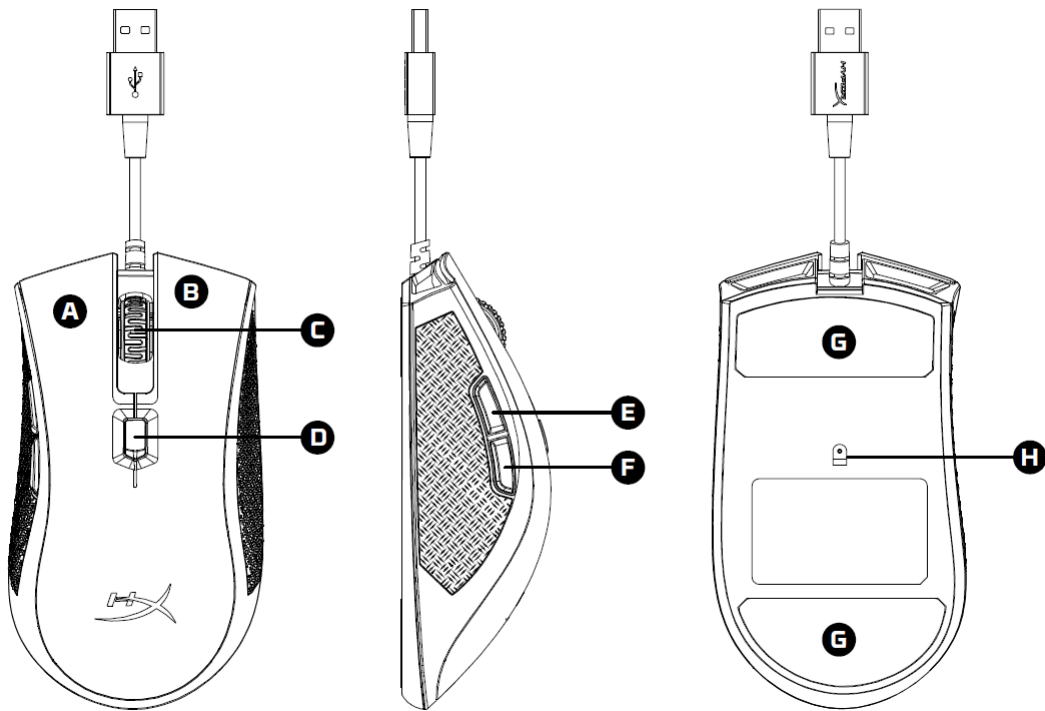
**Комплект поставки:**

- Геймерская мышь HyperX Pulsefire FPS Pro[™] с RGB-подсветкой





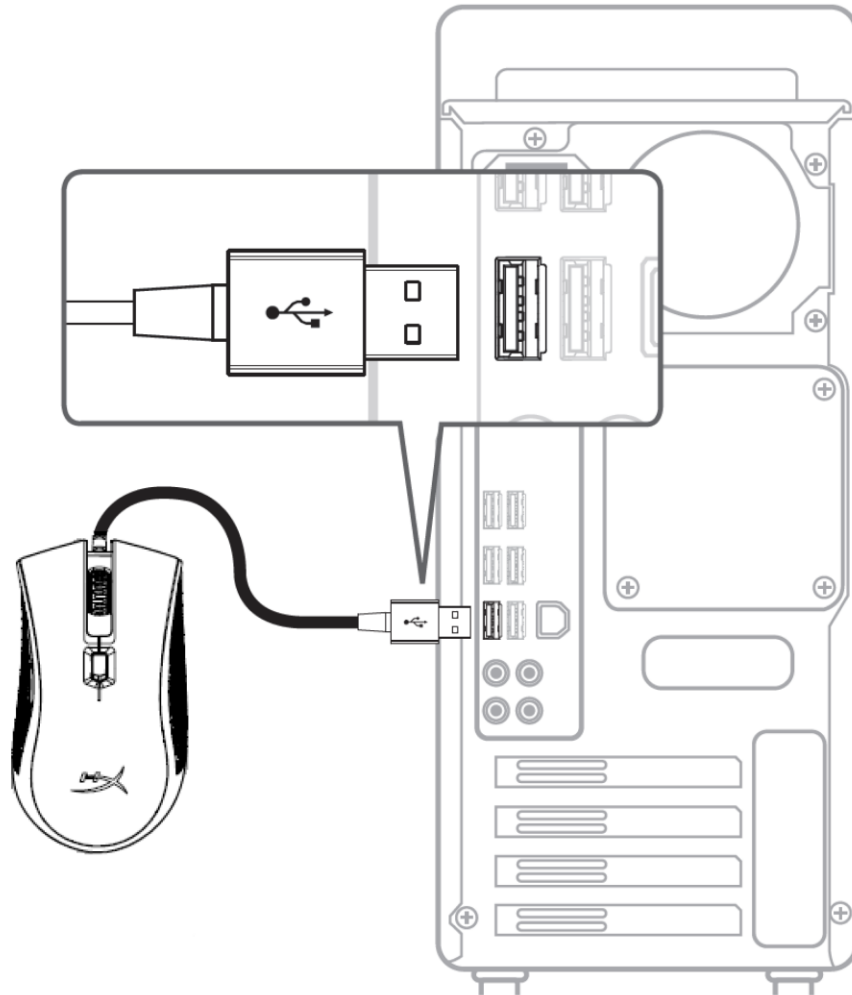
Обзор мыши:



- A- Левая кнопка мыши
- B- Правая кнопка мыши
- C- Колесико мыши
- D- Кнопка настройки DPI
- E- Передняя кнопка
- F- Задняя кнопка
- G- Наклейки на мышь
- H- Оптический датчик геймерского уровня



Подключение:



- 1- Подсоедините USB-разъем к компьютеру.



Функциональные клавиши:

Функциональные клавиши	Вспомогательная функция
Кнопка настройки DPI	Переключение предустановок DPI. Значения по умолчанию: <ul style="list-style-type: none">- 800 DPI (синий).- 1600 DPI (желтый).- 3200 DPI (зеленый).
Кнопка настройки DPI + колесико мыши	Переключение между профилями, встроенными в память: <ul style="list-style-type: none">- Профиль 1: Прокрутка цветов- Профиль 2: Постоянно горит красным цветом- Профиль 3: Светодиодная подсветка отключена
Кнопка настройки DPI + кнопка Назад	Уменьшение яркости подсветки. Имеется 4 уровня яркости: ВЫКЛ, низкий, средний и высокий.
Кнопка настройки DPI + кнопка Вперед	Увеличение яркости подсветки. Имеется 4 уровня яркости: ВЫКЛ, низкий, средний и высокий.



ПО HyperX NGenuity:

Для настройки подсветки, игрового режима и макросов скачайте ПО HyperX NGenuity здесь: hyperxgaming.com/ngenuity.

См. дополнительную информацию о функциях в Руководстве по ПО HyperX NGenuity.

Сброс к заводским настройкам мыши:

При возникновении каких-либо проблем с мышью вы можете выполнить сброс к заводским настройкам. При этом вы потеряете свои индивидуальные преднастройки DPI и светодиодный профиль.

Функциональные клавиши	Вспомогательная функция
Кнопка настройки DPI + колесико мыши на 5 с	Сброс к заводским настройкам мыши и всех настроек встроенной памяти.



HyperX Pulsefire FPS Pro[™] RGB Oyun Mouse'u



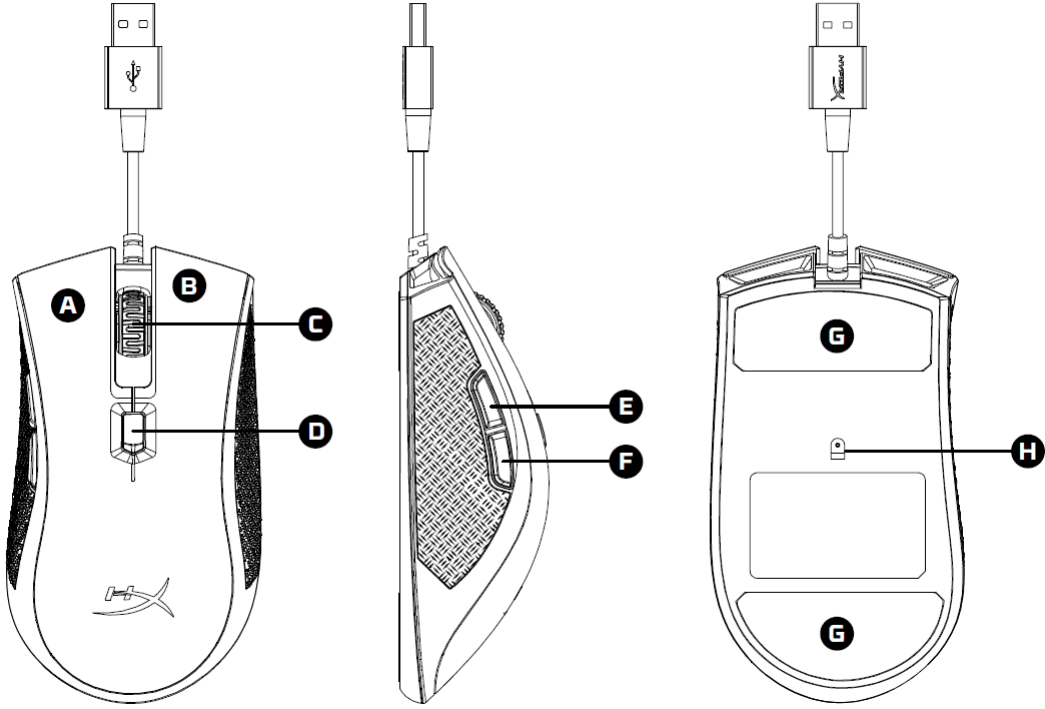
Parça Numarası: HX-MC003B



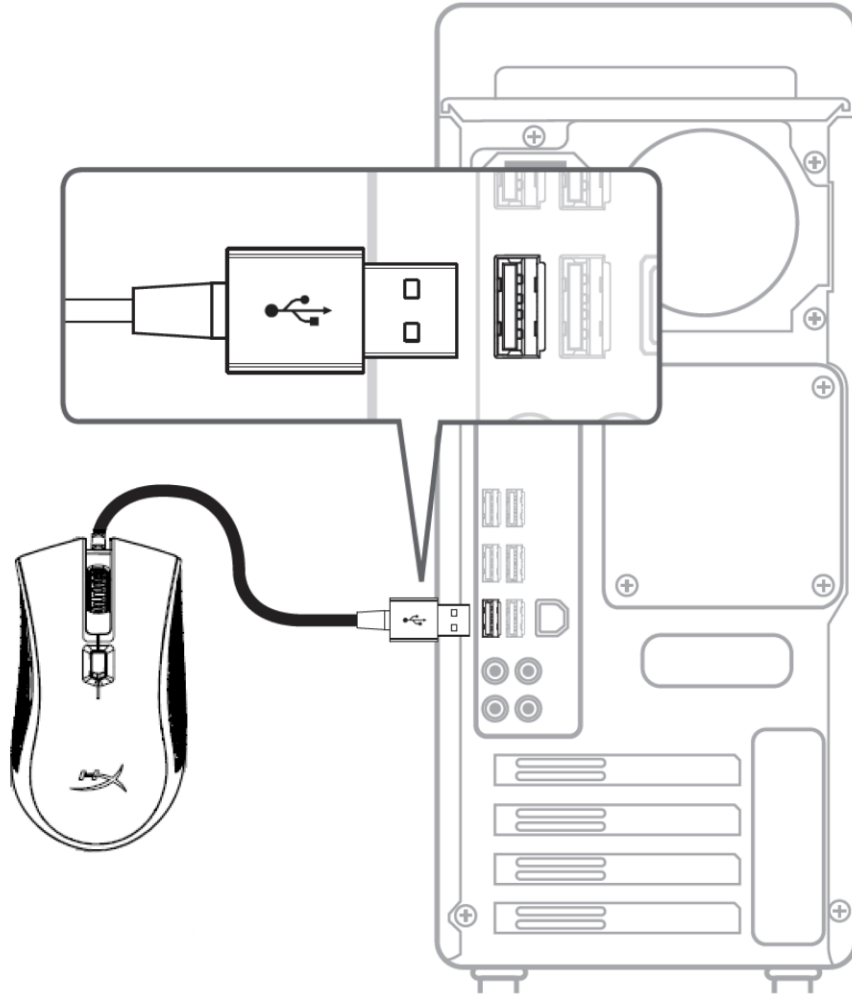
Paketin iindekiler:

- HyperX Pulsefire FPS Pro™ RGB Oyun Mouse'u



**Mouse'a Genel Bakış:**

- A- Sol tıklama düğmesi
- B- Sağ tıklama düğmesi
- C- Mouse tekerleği
- D- DPI düğmesi
- E- İleri tıklama düğmesi
- F- Geri tıklama düğmesi
- G- Mouse kızıakları
- H- Optik oyun sensörü

**Kurulum:**

- 1- USB konnektörü bilgisayara bağlayın.

**Fonksiyon Tuşları:**

Fonksiyon Tuşları	İkincil Özellik
DPI düğmesi	DPI önayarlarını değiştirir. Varsayılan değerler: <ul style="list-style-type: none">- 800 DPI (mavi).- 1600 DPI (sarı).- 3200 DPI (yeşil).
DPI düğmesi + Mouse tekerleğine tıklama	Yerleşik bellekteki varsayılan profiller arasında geçiş yapar: <ul style="list-style-type: none">- Profil 1: Renk döngüsü- Profil 2: Düz kırmızı- Profil 3: LED kapalı
DPI düğmesi + Geri tıklama düğmesi	LED parlaklığını azaltır. 4 parlaklık seviyesi bulunur: kapalı, düşük, orta ve yüksek.
DPI düğmesi + İleri tıklama düğmesi	LED parlaklığını yükseltir. 4 parlaklık seviyesi bulunur: kapalı, düşük, orta ve yüksek.



HyperX NGenuity Yazılımı:

Aydınlatma özelliklerini, DPI önayarlarını ve makro ayarlarını kişiselleştirmeyi sağlayan HyperX NGenuity yazılımını buradan indirebilirsiniz: hyperxgaming.com/ngenuity.

İşlevler hakkında daha fazla bilgi edinmek için HyperX NGenuity Oyun Yazılımı kullanım kılavuzunu inceleyin.

Mouse'u fabrika ayarlarına sıfırlama:

Mouse'la ilgili herhangi bir sorun yaşıyorsanız, fabrika ayarlarına sıfırlama işlemi gerçekleştirebilirsiniz. Ancak bu işlem, özel LED profiline ve DPI önayarlarınızın silinmesine neden olur.

Fonksiyon Tuşları	İkincil Özellik
DPI düğmesi + Mouse tekerleğine tıklama (5 saniyelik)	Mouse'u ve yerleşik bellekte kayıtlı tüm ayarları fabrika ayarlarına sıfırlar.



HyperX Pulsefire FPS Pro[™] RGB ゲーミングマウス



製品番号:HX-MC003B



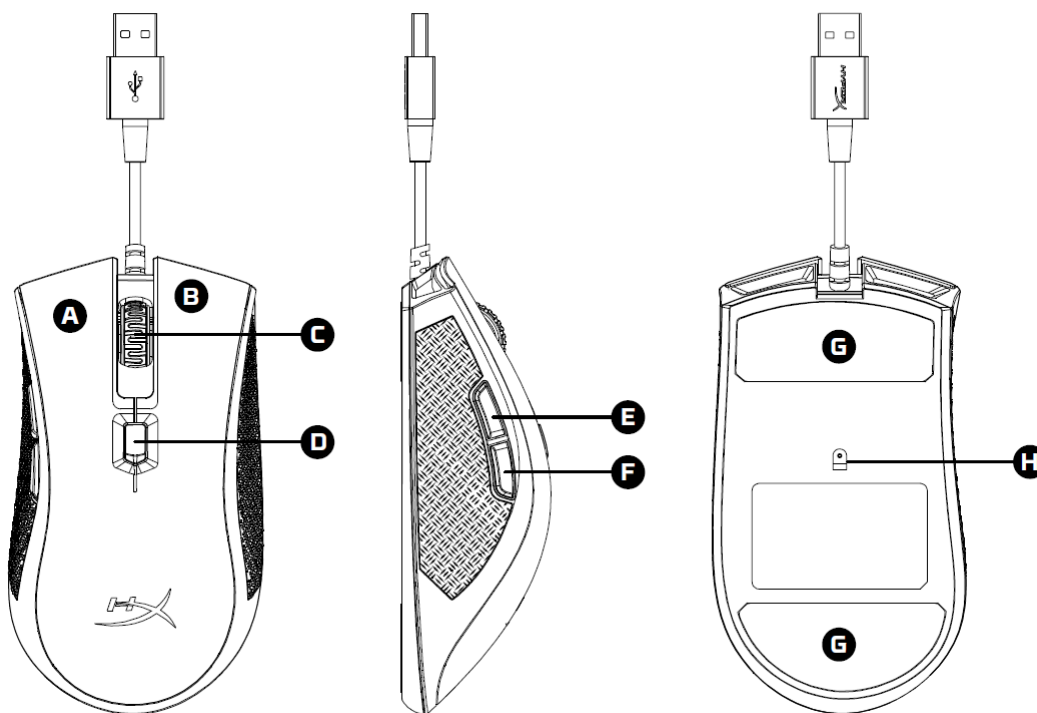
製品内容:

- HyperX Pulsefire FPS Pro[™] RGB ゲーミングマウス





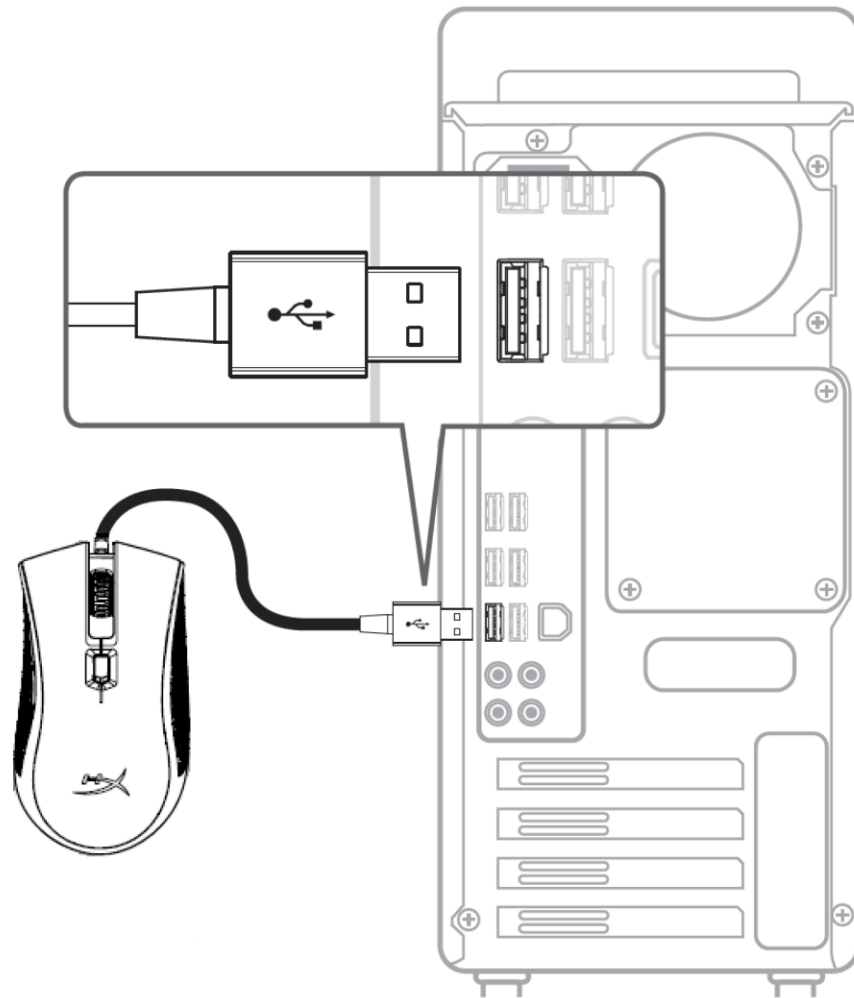
マウスの概要:



- A- 左クリックボタン
- B- 右クリックボタン
- C- マウスホイール
- D- DPI ボタン
- E- 進むボタン
- F- 戻るボタン
- G- マウスソール
- H- 光学式ゲーミングセンサー



取付け方法:



- 1- コンピューターの USB コネクタに接続します。



ファンクションキー:

ファンクションキー	セカンダリ機能
DPI ボタン	DPI プリセットの変更:デフォルト値: <ul style="list-style-type: none"> - 800 DPI (青)。 - 1600 DPI (黄)。 - 3200 DPI (緑)。
DPI ボタン + マウスホイールのクリック	オンボードメモリプロファイルのデフォルトの切り替え: <ul style="list-style-type: none"> - プロファイル 1:カラーサイクル - プロファイル 2:ソリッドレッド - プロファイル 3:LED オフ
DPI ボタン + 戻るボタンのクリック	LED 明度が暗くなります。明度レベルには、オフ、低、中、高の 4 つがあります。
DPI ボタン + 進むボタンのクリック	LED 明度が明るくなります。明度レベルには、オフ、低、中、高の 4 つがあります。



HyperX NGenuity ソフトウェア

ライティング、DPI プリセット、マクロ設定をカスタマイズするには、HyperX NGenuity ソフトウェアを以下のサイトからダウンロードしてください。 hyperxgaming.com/ngenuity.

機能の詳細については、『HyperX NGenuity ゲーミングソフトウェア』マニュアルをご覧ください。

マウスを工場出荷状態にリセットする:

マウスに問題が生じた場合、工場出荷状態に戻すことができます。これにより、カスタム LED プロファイルと DPI 設定は失われます。

ファンクションキー	セカンダリ機能
DPI ボタン + マウスホイールを 5 秒間クリック	マウスとすべてのオンボードメモリ設定が工場出荷状態に戻ります。



HyperX Pulsefire FPS Pro[™] RGB 게임용 마우스



부품 번호: HX-MC003B



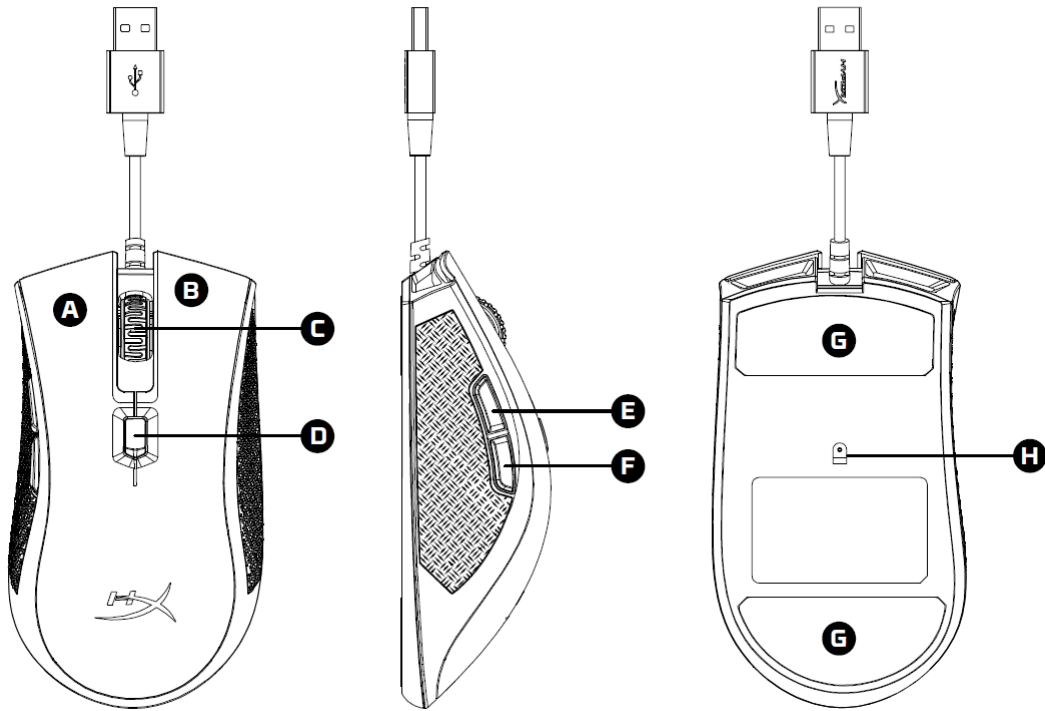
구성품:

- HyperX Pulsefire FPS Pro[™] RGB 게임용 마우스





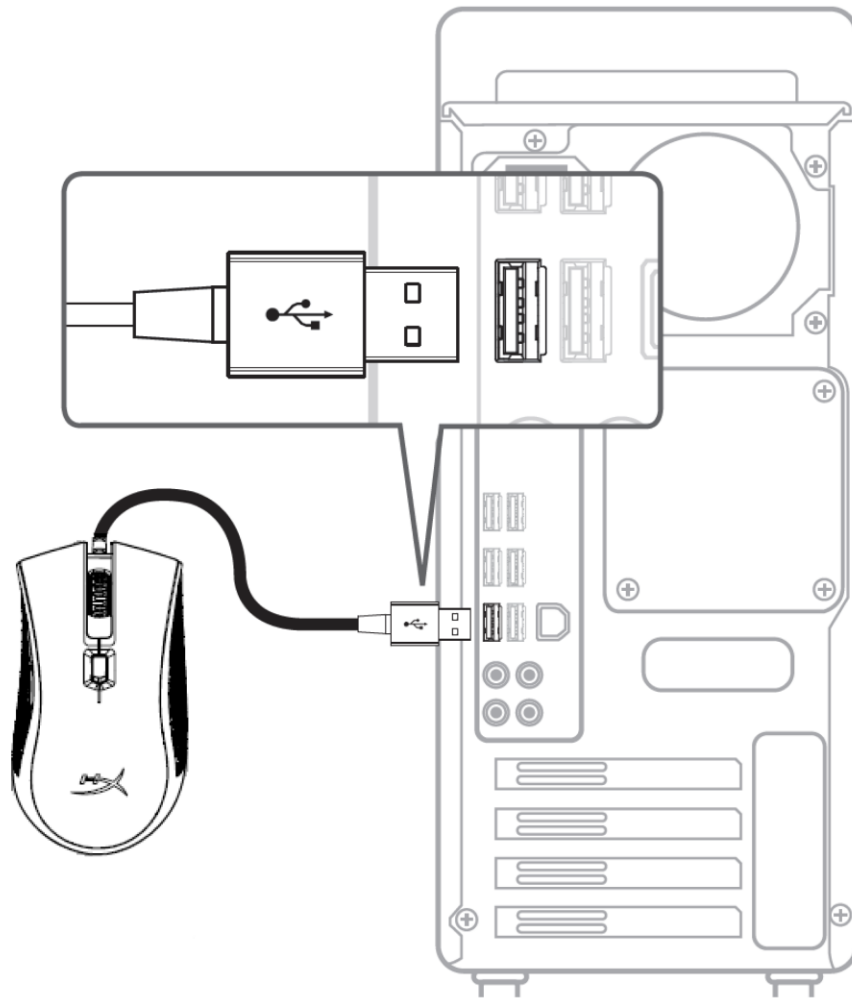
마우스 개요:



- A- 왼쪽 클릭 버튼
- B- 오른쪽 클릭 버튼
- C- 마우스 휠
- D- DPI 버튼
- E- 앞으로 가기 클릭 버튼
- F- 뒤로 가기 클릭 버튼
- G- 마우스 스케이트
- H- 게임용 광센서



설치:



- 1- 컴퓨터에 USB 커넥터를 연결합니다.



기능 키:

기능 키	제 2 기능
DPI 버튼	DPI 기본 설정 간 전환: 기본값: <ul style="list-style-type: none"> - 800 DPI(파란색). - 1600 DPI(노란색). - 3200 DPI(초록색).
DPI 버튼 + 마우스 휠 클릭	온보드 메모리 프로필에 있는 기본값 간 전환: <ul style="list-style-type: none"> - 프로필 1: 색상 순환 - 프로필 2: 빨간색 단색 - 프로필 3: LED 끄기
DPI 버튼 + 뒤로 가기 클릭 버튼	LED 밝기 감소. 끄기, 흐림, 중간 및 밝음의 4 가지 밝기 단계가 있습니다.
DPI 버튼 + 앞으로 가기 클릭 버튼	LED 밝기 증가. 끄기, 흐림, 중간 및 밝음의 4 가지 밝기 단계가 있습니다.



HyperX NGenuity 소프트웨어:

조명, DPI 기본 설정 및 매크로 설정을 사용자 지정하려면 여기에서 HyperX NGenuity 소프트웨어를 다운로드하십시오. hyperxgaming.com/ngenuity.

기능에 대한 자세한 내용은 HyperX NGenuity 게임용 소프트웨어 설명서를 참조하십시오.

마우스 공장 기본값 재설정:

마우스에 문제가 있는 경우 공장 기본값 재설정을 실행할 수 있습니다. 이를 실행하면서 사용자 지정 LED 프로파일 및 DPI 기본 설정이 손실될 수 있습니다.

기능 키	제 2 기능
5 초 동안 DPI 버튼 + 마우스 휠 클릭	마우스 및 모든 온보드 메모리 설정값을 공장 기본값으로 재설정합니다.



HyperX Pulsefire FPS Pro[™] เมาส์ RGB

สำหรับเล่นเกม



หมายเลขชิ้นส่วน: **HX-MC003B**



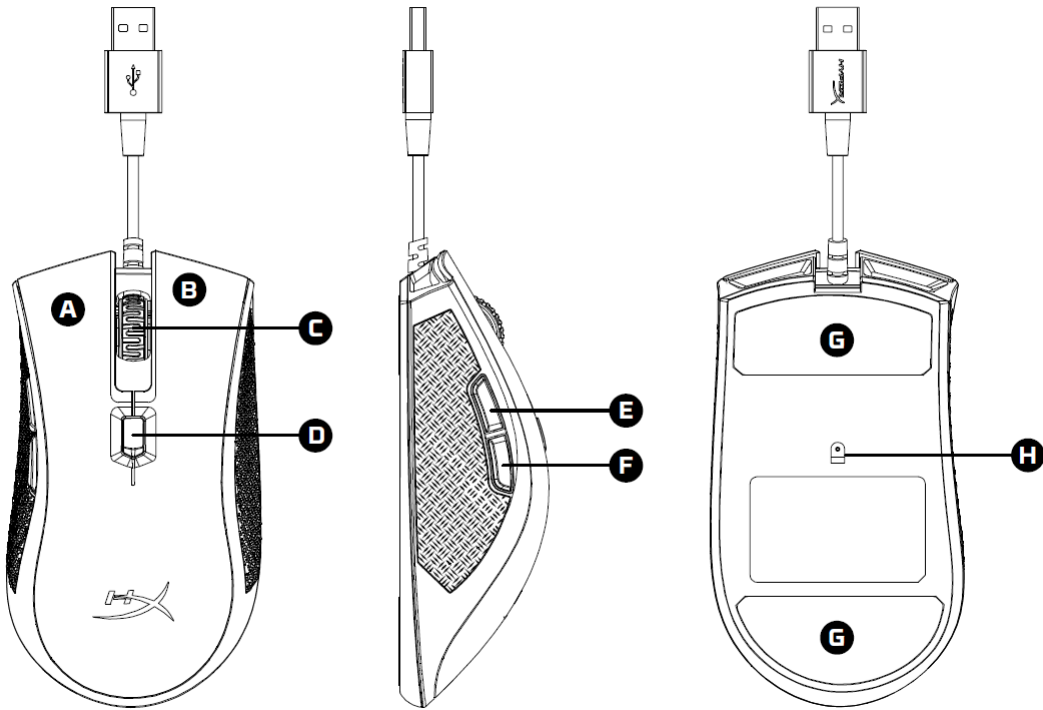
สิ่งที่จัดมาให้:

- HyperX Pulsefire FPS Pro[™] เมาส์ RGB สำหรับเล่นเกม





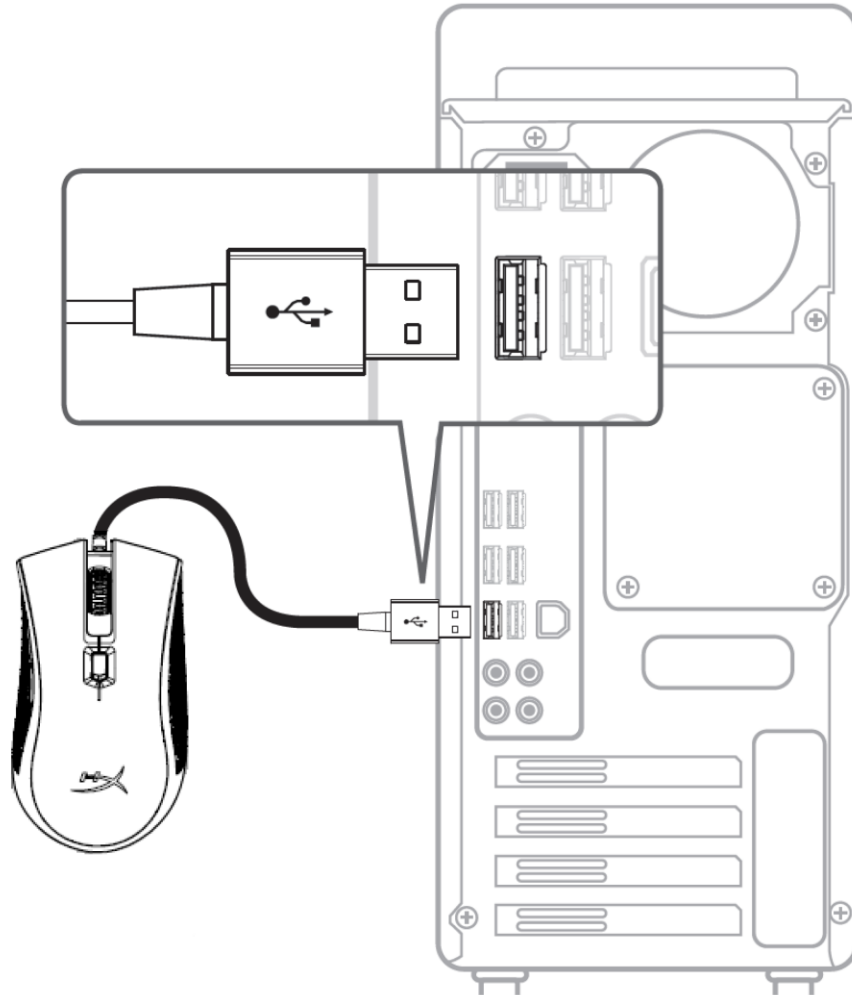
ภาพรวมเกี่ยวกับเมาส์:



- A- ปุ่มคลิกด้านซ้าย
- B- ปุ่มคลิกด้านขวา
- C- ล้อเลื่อนเมาส์
- D- ปุ่ม DPI
- E- ปุ่มคลิกเดิหน้า
- F- ปุ่มคลิกถอยหลัง
- G- แผ่นเลื่อนเมาส์
- H- เซ็นเซอร์เล่นเกมออฟติค



การติดตั้ง:



1- ต่อหัวต่อ USB เข้ากับคอมพิวเตอร์



ปุ่มฟังก์ชัน

ปุ่มฟังก์ชัน	คุณสมบัติเด่นเพิ่มเติม
ปุ่ม DPI	ปรับระหว่างค่า DPI สำเร็จต่าง ๆ ที่มี ค่าเริ่มต้นคือ: <ul style="list-style-type: none"> - 800 DPI (น้ำหนัก) - 1600 DPI (เหลือ) - 3200 DPI (เที่ยว)
ปุ่ม DPI + คลิกที่ล้อเมาส์	สลับโหมดหน่วยความจำออนบอร์ดเริ่มต้น: <ul style="list-style-type: none"> - โพรไฟล์ 1: วนรอบชุดสี - โพรไฟล์ 2: สีแดงค้าง - โพรไฟล์ 3: ปิด LED
ปุ่ม DPI + ปุ่มคลิก Back	ลดความสว่าง LED มีระดับความสว่าง 4 ระดับได้แก่ off, low, medium และ high
ปุ่ม DPI + ปุ่มคลิก Forward	เพิ่มความสว่าง LED มีระดับความสว่าง 4 ระดับได้แก่ off, low, medium และ high



ซอฟต์แวร์ HyperX NGenuity:

ปรับไฟส่องสว่าง ค่า DPI สำเร็จและค่ามาโครโดยดาวน์โหลดซอฟต์แวร์ HyperX NGenuity ที่นี่: hyperxgaming.com/ngenuity.

ดูข้อมูลฟังก์ชันการทำงานต่าง ๆ ได้จากซอฟต์แวร์ HyperX NGenuity Gaming

รีเซ็ตค่าจากโรงงานสำหรับเมาส์:

หากคุณพบปัญหาเกี่ยวกับเมาส์ คุณสามารถรีเซ็ตค่านอกจากโรงงานได้ ไฟร์ไฟล์ LED กำหนดเองและค่า DPI สำเร็จของคุณจะหายไปหลังขั้นตอนนี้

ปุ่มฟังก์ชัน	คุณสมบัติเด่นเพิ่มเติม
ปุ่ม DPI + คลิกที่ล้อเมาส์ เป็นเวลา 5 วินาที	รีเซ็ตค่าจากโรงงานสำหรับเมาส์ และค่าหน่วยความจำออนบอร์ดทั้งหมด



Chuột chơi game HyperX Pulsefire FPS Pro[™] RGB



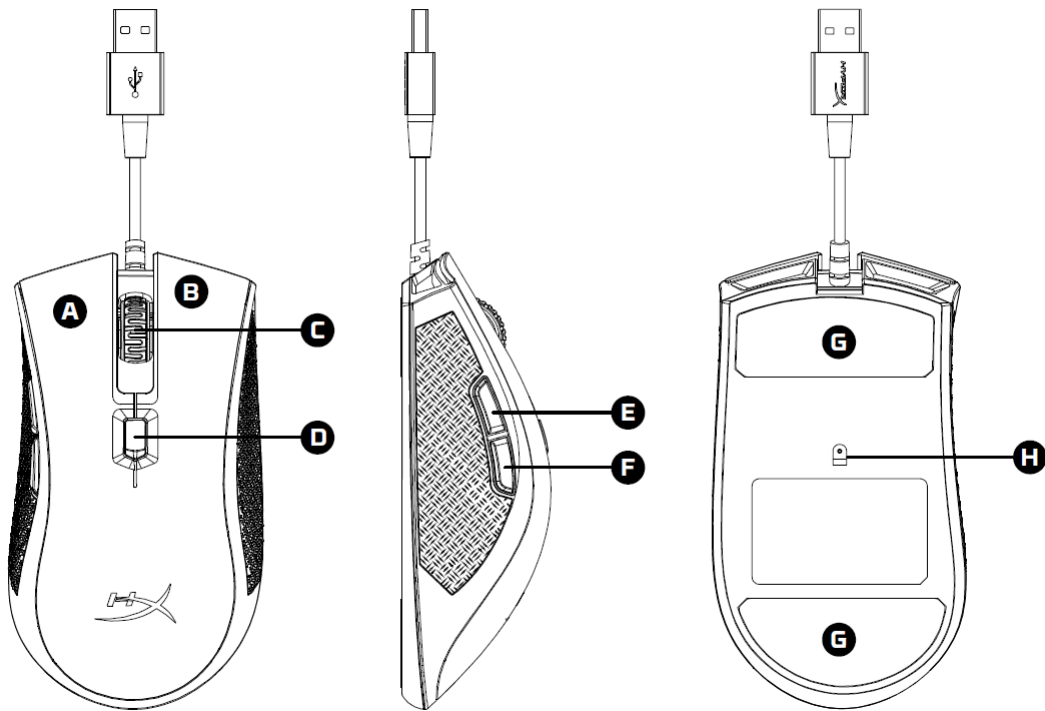
Mã sản phẩm: HX-MC003B



Bộ sản phẩm gồm có:

- Chuột chơi game HyperX Pulsefire FPS Pro[™] RGB

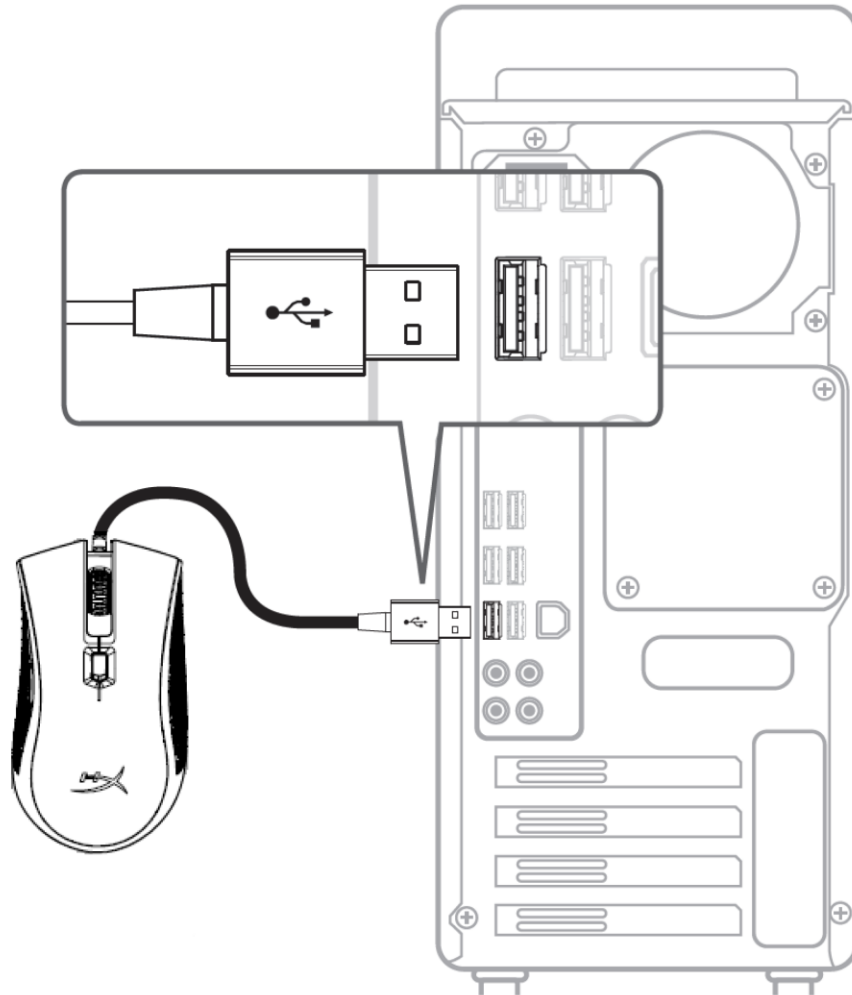


**Giới thiệu về chuột:**

- A- Nút nhấn trái
- B- Nút nhấn phải
- C- Nút cuộn chuột
- D- Nút DPI
- E- Nút nhấn tới
- F- Nút nhấn lui
- G- Đế chuột
- H- Cảm biến game quang học



Cài đặt:



1- Cắm đầu USB vào máy tính.



Các phím chức năng:

Các phím chức năng	Tính năng phụ
Nút DPI	Thay đổi giữa các cấu hình DPI thiết lập sẵn. Các giá trị mặc định là: <ul style="list-style-type: none">- 800 DPI (xanh lam).- 1600 DPI (vàng).- 3200 DPI (xanh lục).
Nút DPI + Nút cuộn chuột	Chuyển đổi giữa các cấu hình mặc định trong bộ nhớ riêng: <ul style="list-style-type: none">- Cấu hình 1: Chu kỳ màu- Cấu hình 2: Đổ liên tục- Cấu hình 3: LED tắt
Nút DPI + Nút nhấn lui	Giảm độ sáng LED. Có 4 mức sáng: tắt, thấp, trung bình và cao.
Nút DPI + Nút nhấn tới	Tăng độ sáng LED. Có 4 mức sáng: tắt, thấp, trung bình và cao.



Phần mềm HyperX NGenuity:

Để tùy biến ánh sáng, cấu hình DPI thiết lập sẵn và thiết lập macro, tải xuống phần mềm HyperX NGenuity tại đây: hyperxgaming.com/ngenuity.

Tham khảo hướng dẫn sử dụng phần mềm game HyperX NGenuity để biết thêm về các chức năng.

Đặt chuột về thiết lập ban đầu:

Nếu gặp bất kỳ sự cố nào với chuột, bạn có thể đặt nó về thiết lập ban đầu. Bạn sẽ mất cấu hình LED tùy chỉnh và cấu hình DPI thiết lập sẵn khi làm vậy.

Các phím chức năng	Tính năng phụ
Nút DPI + Nút cuộn chuột trong 5 giây	Đặt chuột và tắt cả cài đặt bộ nhớ tích hợp sẵn về thiết lập ban đầu.



HyperX Pulsefire FPS Pro[™] RGB 游戏鼠标



产品型号：HX-MC003B



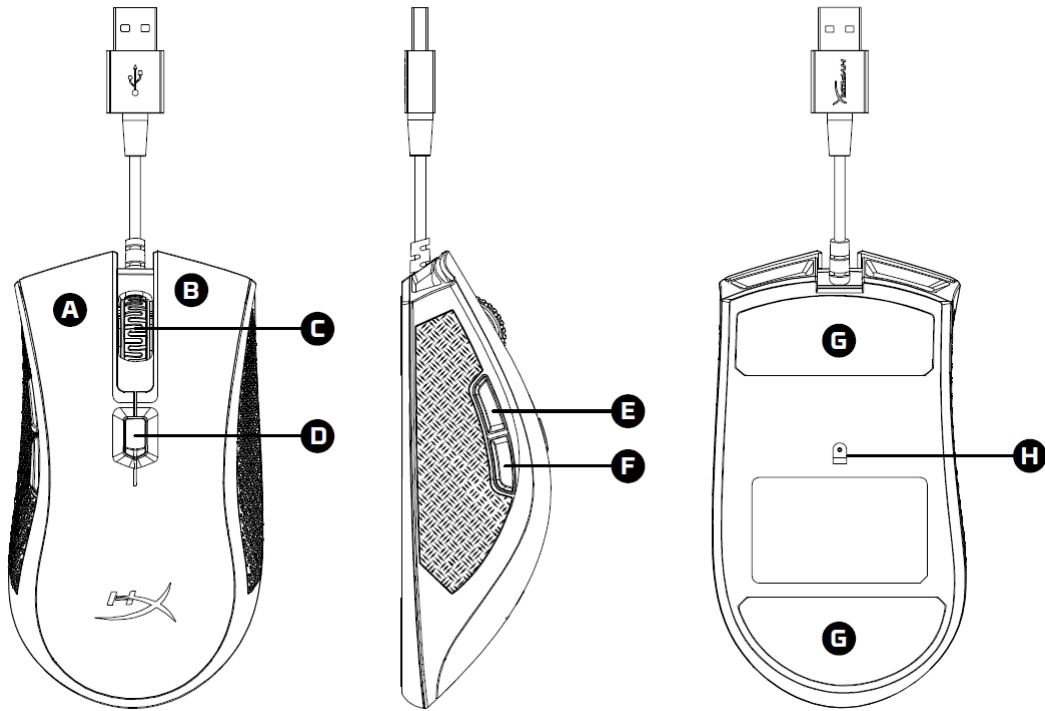
包含内容：

- HyperX Pulsefire FPS Pro[™] RGB 游戏鼠标





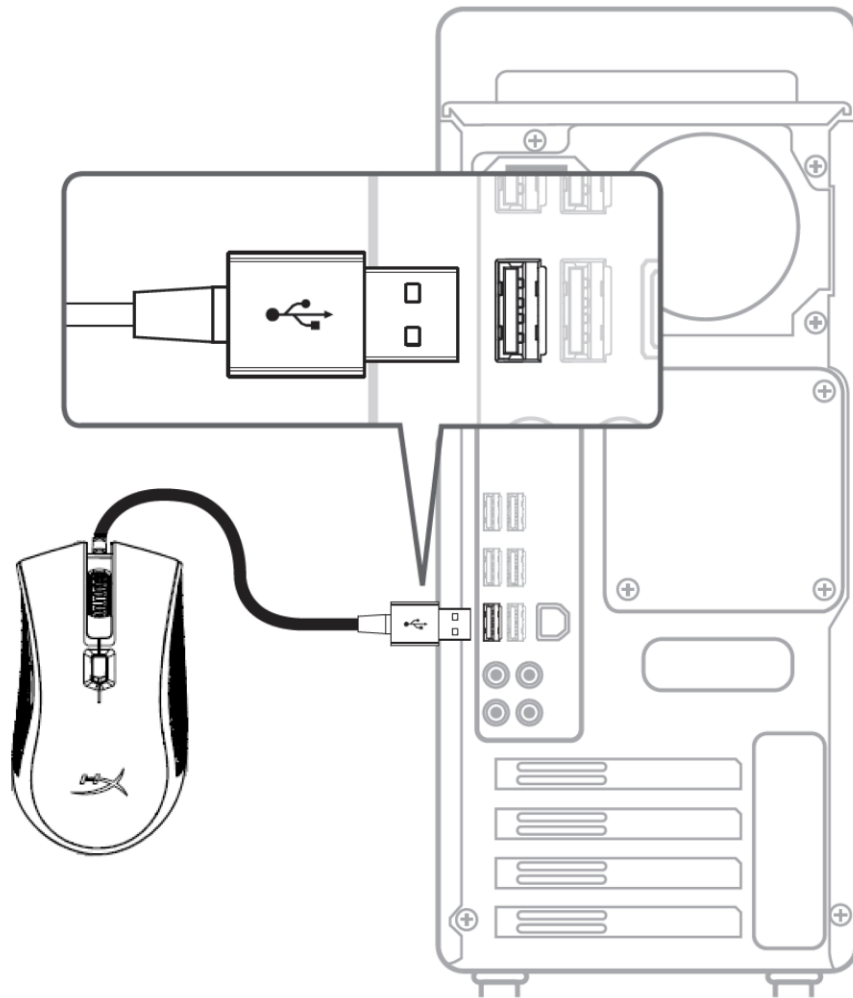
鼠标概述：



- A- 左键单击按钮
- B- 右键单击按钮
- C- 鼠标滚轮
- D- DPI 按钮
- E- 前进单击按钮
- F- 后退单击按钮
- G- 鼠标脚贴
- H- 光学游戏传感器



安装：



- 1- 将 USB 连接器连接到电脑。



功能键：

功能键	次要功能
DPI 按钮	更改 DPI 预先设置。默认值为： <ul style="list-style-type: none"> - 800 DPI (蓝色)。 - 1600 DPI (黄色)。 - 3200 DPI (绿色)。
DPI 按钮 + 鼠标滚轮单击	在默认的板载内存配置文件之间切换： <ul style="list-style-type: none"> - 配置文件 1：颜色循环 - 配置文件 2：红色常亮 - 配置文件 3：LED 关闭
DPI 按钮 + 后退单击按钮	降低 LED 亮度。共有 4 个亮度级别：关闭、低、中和高。
DPI 按钮 + 前进单击按钮	增加 LED 亮度。共有 4 个亮度级别：关闭、低、中和高。



HyperX NGenuity 软件：

要定制灯光、DPI 预先设置和宏设置，请在此处下载 HyperX NGenuity 软件：
hyperxgaming.com/ngenuity。

参阅 HyperX NGenuity 游戏软件手册了解更多有关功能的信息。

鼠标恢复出厂设置：

如果遇到任何鼠标问题，可以执行恢复出厂设置。这样会失去自定义的 LED 配置文件和 DPI 预先设置。

功能键	次要功能
DPI 按钮 + 鼠标滚轮单击 5 秒钟	恢复鼠标和所有板载内存设置的出厂设置。



HyperX Pulsefire FPS Pro[™] RGB 電競 滑鼠



產品型號：HX-MC003B



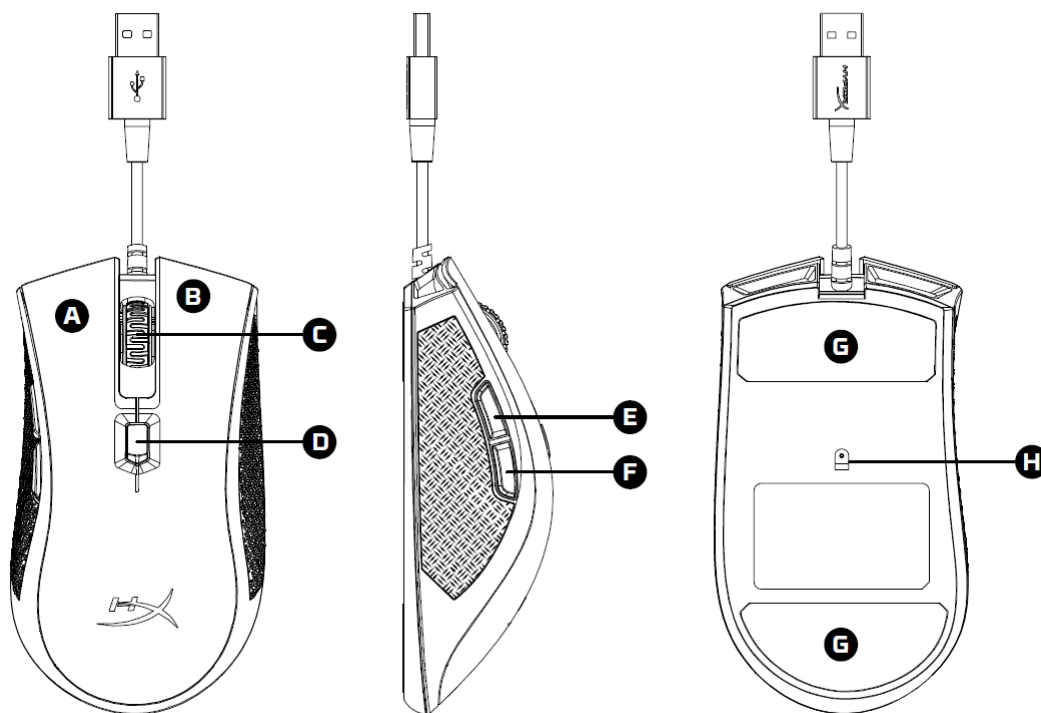
內容物：

- HyperX Pulsefire FPS Pro[™] RGB 電競滑鼠





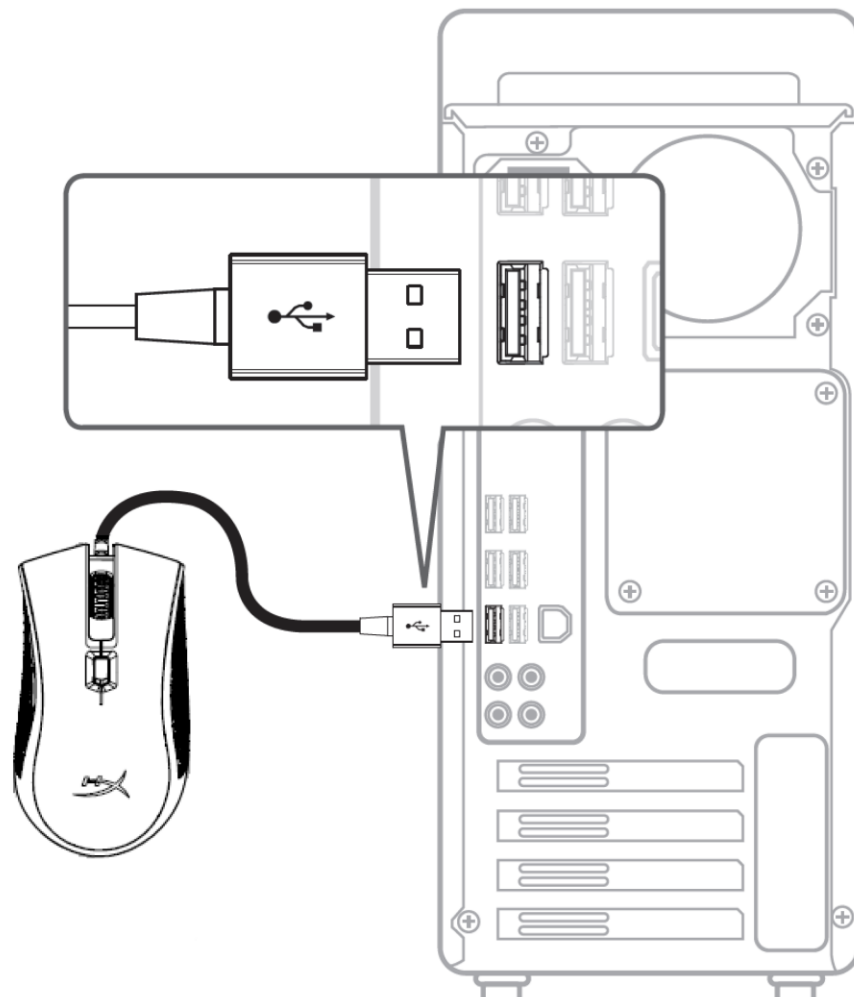
滑鼠概觀：



- A- 左鍵
- B- 右鍵
- C- 滑鼠滾輪
- D- DPI 鍵
- E- 前進鍵
- F- 後退鍵
- G- 鼠腳
- H- 光學感測器



安裝：



1- 將 USB 連接至電腦。



功能鍵：

功能鍵	功能
DPI 鍵	切換 DPI 值。預設值為： <ul style="list-style-type: none"> - 800 DPI (藍)。 - 1600 DPI (黃)。 - 3200 DPI (綠)。
DPI 鍵 + 滑鼠滾輪	在內建記憶體中切換設定檔： <ul style="list-style-type: none"> - 設定檔 1：色彩循環 - 設定檔 2：靜態紅光 - 設定檔 3：LED 關閉
DPI 鍵 + 後退鍵	降低 LED 亮度。本產品共有 4 個亮度等級：關閉、低、中、高。
DPI 鍵+ 前進鍵	提高 LED 亮度。本產品共有 4 個亮度等級：關閉、低、中、高。



HyperX NGenuity 軟體：

欲自訂燈光效果、DPI 和巨集設定，可以在此下載 HyperX NGenuity 軟體：hyperxgaming.com/ngenuity。

參考 HyperX NGenuity 電競軟體使用說明，以獲得更多功能相關資訊。

還原原廠設定：

如果滑鼠有任何問題，可以將滑鼠還原為原廠設定。您將會遺失所有自訂的 LED 設定和 DPI 值。

功能鍵	功能
DPI 鍵 + 滑鼠滾輪 5 秒	還原原廠設定