

I'm a genuine
La-Z-Boy® product

Soy un producto
genuino del La-Z-Boy®

Je suis un produit
authentique de La-Z-Boy^{MD}

L A Z B O Y®

©2018 La-Z-Boy Incorporated
18.000060 07/18



Reclina-Rocker®
Rocker and Recliner

Sillón reclinable y mecedora

Inclinable berceur

L A Z B O Y®

Important Safety Instructions:

Important: Read these instructions thoroughly before using.

⚠ DANGER – To reduce the risk of serious injury or death:

- To prevent suffocation keep plastic bags away from children.

⚠ WARNING – To reduce the risk of serious injury:

- Keep upholstery away from flames or lit cigarettes. Upholstery may burn rapidly, with toxic gas and thick smoke. Fires that begin elsewhere in a home may spread and involve upholstery. For your safety, always use a properly installed smoke detector with working batteries.
- Sit down in the unit slowly. To avoid tip over, do not throw your weight against the back of the unit.
- Keep hands, fingers and body parts away from the mechanism. To reduce the risk of head entrapment and other injuries, keep children and pets away from openings and moving parts in and around furniture.
- Only the occupant should operate the unit. Never attempt to open the legrest by pulling on it.
- Do not stand, sit, or place extra weight on the arms, back or open legrest.
- To safely exit the unit, bring the back upright and close the legrest.
- Do not use this product if it is damaged. Do not use attachments or substitute parts.
- Before moving the product, secure the mechanism to prevent unexpected opening or movement. Never move the product by the mechanism, legrest, handle, reclining back, or swivel base.
- Do not operate the unit with the tension adjustment wing nuts completely loosened (see Reclining Tension Adjustment Instructions, available online).
- Do not use La-Z-Boy® furniture in a recreational vehicle (or other moving vehicle) while the vehicle is in motion. This furniture is not intended to protect its occupant in an accident.
- Do not place containers with hot beverages in the cup holders. The furniture moves and beverages may spill and cause injury. Do not place oversized or uncovered beverage containers in the cup holders.
- This product is not intended to be used as a bed. Do not sleep in for an extended period.

NOTICE – To reduce the risk of product damage:

- Damage will occur to the mechanism if the legrest is forced closed from the 1st or 2nd position. The legrest must be extended to the 3rd position and then closed.
- Some units contain cup holders. Take care to prevent spilling of beverages, which could damage the cover.

Save These Instructions

Back Assembly:

⚠ WARNING – To reduce the risk of injury:

- Do not operate the unit until the back is installed and locked.

Install the back

1. Align the brackets on the back with the brackets on the body (FIGURE 1).
 - The back brackets may be located on the outside or inside of the back assembly.
2. Lower the back onto the body, making sure the back and body brackets are completely engaged.
3. Push the locking levers down to lock the brackets (FIGURE 2).
 - If you are unable to install the back properly, contact your La-Z-Boy dealer for assistance.

FIGURE 1

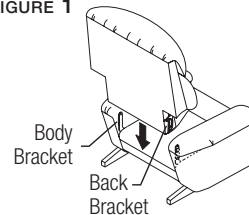
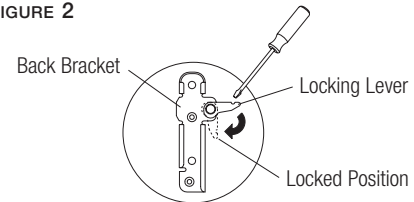


FIGURE 2



Proceed to the Operating Instructions at la-z-boy.com/Support/Product-Manuals for complete assembly instructions, tension adjustment instructions and safety instructions.

For fabric and leather care and cleaning instructions, visit la-z-boy.com/Support/Fabric-Care

To learn more about the proper care of your La-Z-Boy furniture, visit la-z-boy.com/CustomerCareVideos

If you do not have internet access, contact your La-Z-Boy dealer. If you are unable to reach your La-Z-Boy dealer, call La-Z-Boy Comfort Care at 855-80-COMFORT (or 855-802-6636).

Warranty Information:

La-Z-Boy provides the following warranties, subject to the stated limitations.

LIMITED WARRANTY – FABRICS

Fabrics are warranted for one (1) year against seam failure, fabric separation and nap loss. Pilling, dye lot match, and fading are not covered. Labor: One (1) year.

LIMITED WARRANTY – LEATHER

Leather parts are warranted for one (1) year against manufacturing or material defects. No two pieces of leather are alike. Nature itself has worked into the texture certain natural markings that are not to be considered defects. A professional upholstery furniture cleaner should be consulted when cleaning is required. Labor: One (1) year.

For directions on care and cleaning of fabric and leather, visit: la-z-boy.com/Support/Fabric-Care or call 855-80-COMFORT (or 855-802-6636). Improper cleaning/treatment or application of treatment voids your warranty.

LIMITED WARRANTY – SEAT CUSHIONS

Standard foam cushions have a Limited Warranty for one (1) year. Labor for attached seat cushions is one (1) year.

La-Z-Boy Memory Foam and airform™ cushions have a Limited Warranty for three (3) years. Labor for attached seat cushions is one (1) year.

LIMITED WARRANTY – PARTS

Certain parts are warranted against manufacturing and material defects, as shown below. Labor for most part warranties: One (1) year. What is covered:

- Frames and bases: Lifetime of unit
- Springs: Lifetime of unit
- Metal arms: One (1) year
- Recliner mechanisms: Lifetime of unit
- Decorative show wood: One (1) year

LIMITATIONS APPLICABLE TO ALL WARRANTIES

ALL WARRANTIES ARE TO ORIGINAL PURCHASER FROM AUTHORIZED DEALERS ONLY. WARRANTIES ARE NOT TRANSFERABLE.

ALL WARRANTIES ARE LIMITED TO MANUFACTURING AND MATERIAL DEFECTS THAT APPEAR UNDER NORMAL INDOOR RESIDENTIAL USE. ADDITIONAL LIMITATIONS DESCRIBED HEREIN APPLY.

WARRANTIES ARE FOR REPAIR, REPLACEMENT, OR SUBSTITUTION ONLY, IN LA-Z-BOY'S SOLE DISCRETION. REFUNDS ARE NOT AVAILABLE.

LA-Z-BOY WILL PAY REASONABLE AND CUSTOMARY RATES FOR LABOR DURING THE PERIOD OF THE LABOR WARRANTY. YOU WILL BE RESPONSIBLE FOR LABOR COSTS AFTER THE STATED LABOR TIME PERIOD.

YOU ARE RESPONSIBLE FOR IN-HOME INSPECTION FEES, TRANSPORTATION OF PRODUCT TO AND FROM YOUR DEALER AND TO AND FROM THE LA-Z-BOY FACTORY. (MOST REPAIRS DO NOT REQUIRE RETURN TO THE FACTORY.)

WARRANTIES ARE VOIDED BY EVIDENCE OF EXCESSIVE SOILING, IMPROPER CLEANING OR TREATMENT, ABUSE, ABNORMAL USE OR USE CONTRARY TO THE ADVISORIES OR INSTRUCTIONS CONTAINED HEREIN. WARRANTIES DO NOT APPLY TO PRODUCTS USED FOR RENTAL, BUSINESS, COMMERCIAL, INSTITUTIONAL, OR OTHER NON-RESIDENTIAL USES.

THESE WARRANTIES ARE YOUR EXCLUSIVE REMEDY AND NO OTHER WARRANTIES, EXPRESS OR IMPLIED, INCLUDING, BUT NOT LIMITED TO, THE IMPLIED WARRANTIES OF MERCHANTABILITY AND FITNESS FOR A PARTICULAR PURPOSE, APPLY. IN NO EVENT WILL LA-Z-BOY BE LIABLE FOR INCIDENTAL OR CONSEQUENTIAL DAMAGES, EVEN IF IT HAD REASON TO KNOW IN ADVANCE THAT SUCH DAMAGES WERE POSSIBLE. THESE WARRANTIES GIVE YOU SPECIFIC LEGAL RIGHTS, AND YOU MAY HAVE OTHER RIGHTS THAT VARY FROM JURISDICTION TO JURISDICTION. SOME JURISDICTIONS DO NOT ALLOW THE EXCLUSION OF IMPLIED WARRANTIES OR THE LIMITATION OF DAMAGES, SO THE ABOVE EXCLUSIONS AND LIMITATIONS MAY NOT APPLY TO YOU. IN THE EVENT THE WARRANTY EXCLUSIONS DO NOT APPLY TO YOU, THEN, WHERE LEGALLY PERMISSIBLE, SUCH WARRANTIES ARE LIMITED IN DURATION TO THE WARRANTY PERIOD AND NO WARRANTIES APPLY AFTER THAT PERIOD.

CLAIMS

To make a claim under this warranty, please contact the authorized dealer from whom you made your purchase. (If your original dealer is not available, please contact another authorized dealer with your proof of purchase.) La-Z-Boy products may not be altered by any person, dealer, or company without the express written authorization of La-Z-Boy.

If you feel, after presenting your warranty claim to your dealer, that it has not been resolved, you may write to:

La-Z-Boy Incorporated
One La-Z-Boy Drive
Monroe, MI 48162
Attn: Comfort Care

Or visit, www.la-z-boy.com/ContactUs

Please include the dealer's name and address, furniture delivery date, ALI # (Acknowledgment-Line-Item #), style, cover number, and a brief explanation of the problem.

PRODUCT REGISTRATION

To register your product visit:
la-z-boy.com/Support/Product-Registration

Importantes instrucciones de seguridad

Importante: lea atentamente estas instrucciones antes de utilizar el producto.

⚠ PELIGRO – Para reducir el riesgo de lesiones graves o muerte:

- Mantenga bolsas de plástico alejadas de los niños para que éstos no se asfixien.

⚠ ADVERTENCIA – Para reducir el riesgo de lesiones graves:

- Mantenga el tapizado lejos de las llamas o de cigarrillos encendidos. El tapizado puede quemarse rápidamente y expulsar gases tóxicos y humo denso. Los incendios que comienzan en cualquier otra parte del hogar se pueden extender y afectar el tapizado. Por seguridad, utilice siempre un detector de humo bien instalado con baterías que funcionen correctamente.
- Siéntese en la unidad lentamente. Para evitar que ésta se tumbe, no arroje su peso contra el respaldo.
- Mantenga las manos, dedos y demás partes del cuerpo lejos del mecanismo. Para reducir el riesgo de que la cabeza quede atrapada y de otras lesiones, mantenga a los niños y a las mascotas lejos de las aberturas y piezas móviles del mobiliario.
- Sólo el ocupante debe operar la unidad. Nunca trate de abrir el apoyapiernas jalándolo.
- No se pare, no se siente ni coloque peso adicional sobre los apoyabrazos, el respaldo o el apoyapiernas abierto.
- Para salir de la unidad sin problemas, enderece el respaldo y cierre el apoyapiernas.
- Si el producto está dañado, no lo use. No utilice accesorios ni componentes sustitutos.
- Antes de mover el producto, asegure el mecanismo para que no se pueda abrir o mover inesperadamente. Nunca mueva el producto tirando del mecanismo, el apoyapiernas, la manija, el respaldo reclinable o la base giratoria.
- No opere la unidad con las tuercas mariposa de ajuste de tensión completamente flojas (consulte las instrucciones de ajuste de tensión disponibles en línea).
- No use mobiliario La-Z-Boy® en un vehículo recreacional (u otro vehículo) mientras el vehículo se encuentra en movimiento. Esta mueble no ha sido diseñado para proteger al ocupante en caso de un accidente.
- No coloque contenedores con bebidas calientes en los portavasos. El mueble tiene movimiento y las bebidas podrían derramarse y lesionar al ocupante. No coloque contenedores de bebidas de tamaño demasiado grande o sin tapar en los portavasos.
- Este producto no está diseñado para usarse como cama. No se acueste sobre el producto por un período prolongado.

AVISO – Para reducir el riesgo de daños al producto:

- El mecanismo se dañará si se fuerza el apoyapiernas para plegarlo desde la primera o segunda posición. Se debe extender el apoyapiernas a la tercera posición y entonces se puede plegarlo.
- Algunas unidades contienen portavasos. Tenga cuidado de evitar derrames de las bebidas, lo cual puede ocasionar daño en la cubierta.

Armado del respaldo

⚠ ADVERTENCIA – Para reducir el riesgo de lesiones:

- No opere la unidad antes de haber instalado y asegurado el respaldo.

Instale el respaldo

1. Alinee las ménsulas de soporte del respaldo con las del cuerpo (FIGURA 1).
 - Las ménsulas de soporte del respaldo pueden estar ubicadas en el exterior o interior del respaldo.
2. Baje el respaldo sobre el cuerpo, asegurándose de que las ménsulas de soporte se enganchen completamente.
3. Empuje hacia abajo las palancas de inmovilización para fijar las ménsulas de soporte (FIGURA 2).
 - Si no logra instalar correctamente el respaldo, comuníquese con el distribuidor de La-Z-Boy para solicitar ayuda.

FIGURA 1

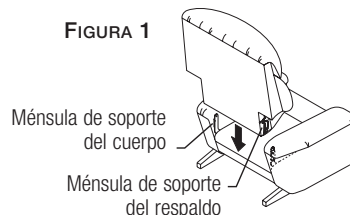
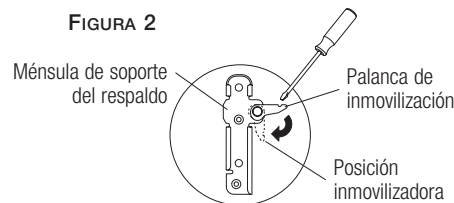


FIGURA 2



Continúe con las Instrucciones de operación en la-z-boy.com/Support/Product-Manuals (en inglés) para obtener instrucciones de armado completas, de ajuste de la tensión y de seguridad.

Para ver instrucciones de cuidado y lavado de la tela visite la página de Internet la-z-boy.com/Support/Fabric-Care (en inglés).

Para obtener más información sobre cómo cuidar adecuadamente su mueble La-Z-Boy, visite la-z-boy.com/CustomerCareVideos (en inglés).

Si no puede acceder a internet, comuníquese con su distribuidor de La-Z-Boy. Si no puede comunicarse con su distribuidor de La-Z-Boy, llame a La-Z-Boy Comfort Care al 855-80-COMFORT (o 855-802-6636).

Guarde estas instrucciones

Información de garantía

La-Z-Boy ofrece las siguientes garantías, sujetas a las limitaciones indicadas.

GARANTÍA LIMITADA – TELAS

Las telas se garantizan por un (1) año contra fallas de costura, separación del tejido y pérdida de vellosidad. No están cubiertos el pilling*, la coincidencia del lote de tinte y el desteñido. Mano de obra: Un (1) año. *Pilling: formación de pelotitas en la superficie de la tela.

GARANTÍA LIMITADA – CUERO

Se ofrece una garantía de un (1) año para las partes de cuero contra defectos de fabricación o de material. No hay dos trozos de cuero que sean iguales. La naturaleza misma ha incorporado en la textura ciertas marcas naturales que no se deben considerar defectos. Debe consultarse con un profesional de limpieza de muebles tapizados cuando se necesite limpiar el mueble. Mano de obra: Un (1) año. **Para ver instrucciones sobre el cuidado y la limpieza de telas y cueros, visite: la-z-boy.com/Support/Fabric-Care o llame al 855-80-COMFORT (o 855-802-6636).** La limpieza o el tratamiento y la aplicación de tratamientos inadecuados **anula la garantía.**

GARANTÍA LIMITADA – COJINES DE ASIENTO

Los cojines de espuma estándar tienen garantía limitada por un (1) año. La mano de obra para los cojines de los asientos es de un (1) año; la garantía no cubre el costo de mano de obra por cojines de asientos sueltos. Los cojines de espuma de memoria de La-Z-Boy y airform™ tienen una garantía limitada de tres (3) años. La mano de obra para los cojines del asiento tiene una garantía de un (1) año.

GARANTÍA LIMITADA – PIEZAS

Ciertas piezas tienen garantía contra defectos de fabricación y de material, como se indica a continuación. Garantía de mano de obra para la mayoría de las piezas: Un (1) año. Qué cubre:

- Marcos y bases: De por vida
- Resortes: De por vida
- Apoyabrazos de metal: Un (1) año
- Mecanismos de sofá cama: De por vida
- Decorado de madera: Un (1) año

LIMITACIONES APLICABLES A TODAS LAS GARANTÍAS

TODAS LAS GARANTÍAS SE OFRECEN ÚNICAMENTE AL COMPRADOR ORIGINAL QUE HA ADQUIRIDO EL MUEBLE EN DISTRIBUIDORES AUTORIZADOS. LAS GARANTÍAS NO SON TRANSFERIBLES.

TODAS LAS GARANTÍAS ESTÁN LIMITADAS A DEFECTOS DE FABRICACIÓN Y DE MATERIAL QUE APAREZCAN DURANTE EL USO RESIDENCIAL NORMAL EN INTERIORES. PUEDEN APLICARSE LIMITACIONES ADICIONALES DESCRITAS EN ESTE DOCUMENTO.

LAS GARANTÍAS SON PARA REPARACIÓN, REEMPLAZO O SUSTITUCIÓN, SEGÚN EL EXCLUSIVO CRITERIO DE LA-Z-BOY. NO SE HACEN REEMBOLSOS.

LA-Z-BOY PAGARÁ TARIFAS RAZONABLES Y USUALES POR LA MANO DE OBRA DURANTE EL PERIODO DE GARANTÍA DE LA MANO DE OBRA. USTED SERÁ RESPONSABLE DE PAGAR LOS COSTOS DE MANO DE OBRA DESPUÉS DEL PERIODO DE MANO DE OBRA INDICADO.

USTED ES RESPONSABLE DE LAS TARIFAS DE INSPECCIÓN DENTRO DEL HOGAR, TRANSPORTE DEL PRODUCTO HACIA Y DESDE SU DISTRIBUIDOR, Y HACIA Y DESDE LA FÁBRICA DE LA-Z-BOY. (LA MAYORÍA DE LAS REPARACIONES NO REQUIEREN EL ENVÍO DEL PRODUCTO A LA FÁBRICA.)

LAS GARANTÍAS QUEDAN SIN EFECTO CUANDO EXISTE EVIDENCIA DE SUCIEDAD EXCESIVA, LIMPIEZA INAPROPIADA O APLICACIÓN DE TRATAMIENTOS INADECUADOS, MALTRATO O USO FUERA DE LO NORMAL. LAS GARANTÍAS NO SON VÁLIDAS PARA PRODUCTOS QUE SE UTILIZAN PARA ALQUILER, PARA NEGOCIOS O PARA OTROS USOS NO RESIDENCIALES.

ESTAS GARANTÍAS SON SUS ÚNICOS RECURSOS Y NO APLICARÁ NINGUNA OTRA GARANTÍA, EXPRESA O IMPLÍCITA, INCLUYENDO (AUNQUE SIN LIMITARSE A) LAS GARANTÍAS IMPLÍCITAS DE COMERCIALIZACIÓN Y APTITUD PARA UN USO ESPECÍFICO. LA-Z-BOY NO SE HARÁ RESPONSABLE EN NINGÚN CASO POR ACCIDENTES O DAÑOS OCACIONADOS; INCLUSO SI HABÍA RAZONES DE SABER POR ANTICIPADO QUE TALES DAÑOS ERAN POSIBLES. ESTAS GARANTÍAS LE OTORGAN DERECHOS LEGALES ESPECÍFICOS. TAMBIÉN PUEDE TENER DERECHO A OTROS DERECHOS QUE VARIAN DE UNA JURISDICCIÓN A OTRA. ALGUNAS JURISDICCIONES NO PERMITEN LA EXCLUSIÓN O LIMITACIÓN DE GARANTÍAS EXPRESAS NI IMPLÍCITAS, DE MODO QUE LA CITADA EXCLUSIÓN PUEDE NO SER APLICABLE PARA USTED. EN CASO DE QUE LAS EXCLUSIONES DE LA GARANTÍA NO SEAN APLICABLES PARA USTED, ENTONCES, EN DONDE SEA PERMITIDO LEGALMENTE, ESAS GARANTÍAS SON LIMITADAS AL PERIODO DE GARANTÍA TRANSCURRIDO EL CUAL TODAS ELLAS PERDERÁN VALIDEZ.

RECLAMACIONES

Para presentar una queja bajo esta garantía, por favor contactar al distribuidor autorizado en donde realizó su compra. Si su distribuidor autorizado no se encuentra disponible, por favor contacte a otro distribuidor autorizado llevando prueba de su compra. Los productos La-Z-Boy® no pueden ser alterados por ninguna persona, distribuidor o empresa sin la autorización expresa por escrito de La-Z-Boy®.

Si, tras presentar una reclamación de garantía a su distribuidor, usted considera que la misma no se ha resuelto, puede escribir a:

La-Z-Boy Incorporated
One La-Z-Boy Drive
Monroe, MI 48162
Attn: Comfort Care
o visite, www.la-z-boy.com/ContactUs

Por favor incluir el nombre y dirección del distribuidor, la fecha de envío, ALI (Número de comprobación de artículo de línea), modelo y número de funda del mueble, y una breve explicación del problema.

REGISTRO DEL PRODUCTO

Para registrar su producto visite:
la-z-boy.com/Support/Product-Registration
(en inglés)

Règles de sécurité importantes

Important : bien lire les instructions avant l'utilisation.

⚠ DANGER – Pour réduire le risque de blessures graves ou de mort :

- Pour prévenir la suffocation, garder les sacs de plastique loin des enfants.

⚠ AVERTISSEMENT – Pour réduire le risque de blessures graves :

- Garder le rembourrage éloigné des flammes et des cigarettes allumées. Le rembourrage peut brûler rapidement en dégageant des gaz toxiques et une fumée épaisse. Des incendies qui démarrent ailleurs dans une maison peuvent se propager et brûler le rembourrage. Pour plus de sécurité, toujours utiliser un détecteur de fumée correctement installé avec des piles chargées.
- S'asseoir lentement sur le meuble. Pour éviter qu'il bascule, ne pas lancer son poids contre le dossier.
- Garder les mains, les doigts et toute autre partie du corps loin du mécanisme. Pour réduire le risque de coincer la tête et d'autres blessures, garder les enfants et les animaux loin des ouvertures et des pièces mobiles du meuble et autour de celui-ci.
- Seul l'occupant doit faire fonctionner le meuble. Ne jamais tenter d'ouvrir le repose-jambes en tirant dessus.
- Ne pas se tenir debout, s'asseoir ou mettre de poids excessif sur les bras, le dossier ou le repose-jambes déployé.
- Pour sortir du meuble en toute sécurité, remettre le dossier en position verticale et refermer le repose-jambes.
- Ne pas utiliser ce produit s'il est endommagé. Ne pas utiliser d'accessoires ou de pièces de substitution.
- Avant de déplacer le produit, bloquer le mécanisme pour l'empêcher de s'ouvrir ou de bouger soudainement. Ne jamais déplacer le produit par le mécanisme, le repose-jambes, la poignée, le dossier inclinable ou la base pivotante.
- Ne pas faire fonctionner le meuble quand les écrous à ailettes qui règlent la tension sont complètement desserrés (voir les instructions pour régler la tension d'inclinaison, accessibles en ligne).
- Ne pas utiliser le mobilier La-Z-Boy^{MD} dans un véhicule récréatif (ou tout autre véhicule mobile) pendant que le véhicule est en mouvement. Ce mobilier n'est pas conçu pour protéger son occupant en cas d'accident.
- Ne pas placer de récipients contenant des boissons chaudes dans les porte-gobelets. Le meuble peut se déplacer et les boissons peuvent se déverser et blesser l'occupant. Ne pas placer de récipients surdimensionnés ou sans couvercle dans les porte-gobelets.
- Ce produit n'a pas été conçu pour servir de lit. Ne pas dormir dessus pendant une période prolongée.

AVIS – Pour réduire le risque d'endommager le produit :

- Le mécanisme sera endommagé si on force le repose-jambes à se refermer à partir de la 1re ou 2e position. Ouvrir le repose-jambes jusqu'à la 3e position avant de le refermer.
- Les unités son équipées de porte-gobelets. S'assurer d'empêcher les déversements de boissons, qui pourraient endommager le revêtement.

Montage du dossier

⚠ AVERTISSEMENT – Pour réduire le risque de blessures :

- Ne pas faire fonctionner le meuble avant d'avoir installé et bloqué le dossier.

Monter le dossier

1. Aligner les fixations du dossier avec les fixations de la charpente (FIGURE 1).
 - Les fixations se trouvent à l'extérieur ou à l'intérieur du dossier.
2. Déposer le dossier sur le corps du meuble en s'assurant que les fixations du dossier et celles de la charpente sont bien engagées les unes dans les autres.
3. Pousser sur les leviers de blocage pour bloquer les fixations (FIGURE 2).
 - S'il vous est impossible de monter le dossier correctement, communiquer avec votre détaillant La-Z-Boy pour de l'aide.

FIGURE 1

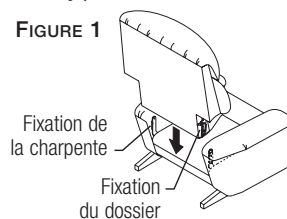
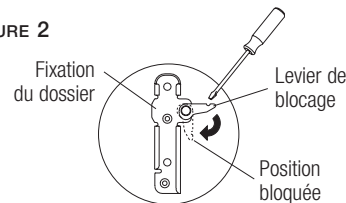


FIGURE 2



Passer aux instructions sur le fonctionnement au la-z-boy.com/Support/Product-Manuals (en anglais) pour obtenir les instructions complètes touchant le montage, le réglage de la tension et les règles de sécurité.

Pour les instructions touchant l'entretien et le nettoyage des tissus et du cuir, aller à la-z-boy.com/Support/Fabric-Care (en anglais).

Pour en apprendre plus sur la façon de bien entretenir vos meubles La-Z-Boy, visitez le la-z-boy.com/CustomerCareVideos (en anglais).

Si vous n'avez pas accès à Internet, communiquez avec votre revendeur La-Z-Boy. Si vous n'arrivez pas à joindre votre revendeur La-Z-Boy, appelez le Service au confort de La-Z-Boy en composant le 855-80-COMFORT (ou le 855-802-6636).

Conserver ces instructions

Renseignements sur la garantie

La-Z-Boy offre les garanties ci-après, sous réserve des restrictions énoncées.

GARANTIE LIMITÉE – TISSUS

Les tissus sont garantis un (1) an contre la défaillance des coutures, la séparation des tissus et la perte de duvet. Le peluchage, la correspondance des bains de teinture et la décoloration ne sont pas couverts. Main-d'œuvre : un (1) an.

GARANTIE LIMITÉE – CUIR

Les pièces de cuir sont garanties un (1) an contre les défauts de fabrication ou de matériaux. Toutes les pièces de cuir sont différentes. La nature elle-même a intégré à leur texture des marques naturelles qui ne sont pas considérées comme des défauts. Veuillez consulter un nettoyeur professionnel de meubles rembourrés quand un nettoyage est nécessaire. Main-d'œuvre : un (1) an. **Pour connaître les directives relatives au nettoyage et aux soins à apporter au tissu et au cuir, consultez le : la-z-boy.com/Support/Fabric-Care ou composez le 855-80-COMFORT (ou le 855-802-6636). Un mauvais nettoyage/traitement ou à l'application de traitement annulera votre garantie.**

GARANTIE LIMITÉE – COUSSINS DE SIÈGE

Les coussins en mousse standard ont une garantie limitée d'un (1) an. La main-d'œuvre couverte pour les coussins de siège fixés est d'un (1) an; la garantie ne couvre pas les frais reliés à la main-d'œuvre des coussins lâches. Les coussins en mousse viscoélastique La-Z-Boy et airform^{MC} sont couverts par une garantie limitée de trois (3) ans. La main-d'œuvre couverte pour les coussins de siège fixés est d'un (1) an.

GARANTIE LIMITÉE – PIÈCES

Certaines pièces sont garanties contre les défauts de fabrication ou de matériaux, tel qu'indiqué ci-dessous. Main-d'œuvre pour la plupart des garanties de pièces : un (1) an. Les éléments ci-après sont couverts :

- Les charpentes et les bases : durée de vie du meuble
- Ressorts : durée de vie du meuble
- Bras en métal : un (1) an
- Les mécanismes des canapés-lits : durée de vie du meuble
- Le bois d'apparat décoratif : un (1) an

RESTRICTIONS APPLICABLES À TOUTES LES GARANTIES

TOUTES LES GARANTIES S'APPLIQUENT À LA PERSONNE QUI A FAIT L'ACHAT D'ORIGINE CHEZ UN DÉTAILLANT AUTORISÉ SEULEMENT. LES GARANTIES NE SONT PAS TRANSFÉRABLES.

TOUTES LES GARANTIES SE LIMITENT AUX DÉFAUTS DE FABRICATION ET DE MATÉRIAUX QUI APPARAISSENT DANS DES CONDITIONS NORMALES D'UTILISATION RÉSIDENNELLE. LES RESTRICTIONS SUPPLÉMENTAIRES DÉCRITES AUX PRÉSENTES S'APPLIQUENT.

LES GARANTIES NE VISENT QUE LA RÉPARATION, LE REMPLACEMENT OU LA SUBSTITUTION, À LA SEULE DISCRÉTION DE LA-Z-BOY. AUCUN REMBOURSEMENT N'EST POSSIBLE.

LA-Z-BOY PAIE DES TAUX RAISONNABLES ET USUELS POUR LA MAIN-D'ŒUVRE DURANT LA PÉRIODE DE LA GARANTIE DE MAIN-D'ŒUVRE. VOUS ÊTES RESPONSABLE DES FRAIS DE MAIN-D'ŒUVRE APRÈS LA PÉRIODE DE MAIN-D'ŒUVRE STIPULÉE.

VOUS ÊTES RESPONSABLE DES FRAIS D'INSPECTION À DOMICILE, DU TRANSPORT ALLER-RETOUR CHEZ LE DÉTAILLANT ET POUR L'ALLER-RETOUR À L'USINE DE LA-Z-BOY. (LA PLUPART DES RÉPARATIONS N'EXIGENT PAS LE RETOUR À L'USINE.)

LES GARANTIES SONT NULLES DANS LES CAS SUIVANTS : SALISSURE EXCESSIVE, NETTOYAGE OU TRAITEMENT INAPPROPRIÉ, ABUS, UTILISATION ANORMALE OU UTILISATION NON CONFORME AUX CONSEILS ET DIRECTIVES INDIQUÉS AUX PRÉSENTES. LES GARANTIES NE S'APPLIQUENT PAS AUX PRODUITS UTILISÉS À DES FINS LOCATIVES, COMMERCIALES, INSTITUTIONNELLES OU AUTRES FINS NON RÉSIDENNELLES.

CES GARANTIES SONT VOTRE RECOURS EXCLUSIF. TOUTE AUTRE GARANTIE EXPRESSE OU IMPLICITE Y COMPRIS, MAIS SANS S'Y LIMITER, LES GARANTIES IMPLICITES DE QUALITÉ MARCHANDE ET DE JUSTESSE POUR UN USAGE PRÉCIS, NE S'APPLIQUE PAS. EN AUCUN CAS LA SOCIÉTÉ LA-Z-BOY SERA-T-ELLE TENUE RESPONSABLE DE DOMMAGES ACCESSOIRES OU CONSÉCUTIFS MÊME SI ELLE A DES RAISONS DE SAVOIR À L'AVANCE QUE DE TELS DOMMAGES SONT POSSIBLES. CES GARANTIES VOUS CONFÈRENT DES DROITS JURIDIQUES PRÉCIS ET IL SE PEUT QUE VOUS AYEZ D'AUTRES DROITS QUI VARIENT D'UNE JURIDICTION À L'AUTRE. CERTAINES JURIDICTIONS NE PERMETTENT PAS D'EXCLURE OU DE LIMITER LES GARANTIES EXPRESSES OU IMPLICITES. PAR CONSÉQUENT, LES EXCLUSIONS CI-DESSUS POURRAIENT NE PAS S'APPLIQUER DANS VOTRE CAS. LE CAS ÉCHÉANT, LÀ OÙ C'EST PERMIS AU PLAN JURIDIQUE, LESDITES GARANTIES SE LIMITENT À LA DURÉE DE LA PÉRIODE DE GARANTIE, À LA FIN DE LAQUELLE AUCUNE GARANTIE NE S'APPLIQUE.

RÉCLAMATIONS

Si vous devez faire une réclamation en vertu de cette garantie, veuillez communiquer avec le détaillant auprès duquel vous avez fait votre achat, ou avec tout autre détaillant autorisé si le détaillant d'origine n'est plus disponible (la preuve d'achat est exigible). Il est interdit à toute personne, détaillant ou entreprise de modifier les produits La-Z-Boy sans l'autorisation écrite expresse de La-Z-Boy.

Si, après avoir présenté votre réclamation à votre détaillant, vous croyez que la question n'est pas réglée, vous pouvez écrire à :

La-Z-Boy Incorporated
One La-Z-Boy Drive
Monroe, MI 48162
Attn: Comfort Care
ou consulter le www.la-z-boy.com/ContactUs

Veuillez indiquer les nom et adresse du détaillant, la date de livraison du mobilier, le numéro ALI (accusé de réception-ligne-article), le numéro du modèle et celui du revêtement, le tout accompagné d'une courte explication du problème.

**ENREGISTREMENT
DU PRODUIT**

Pour enregistrer votre produit, passer au :
la-z-boy.com/Support/Product-Registration
(en anglais)

Notes:

Notes:
