



ILUMINACION
GASOLINERAS

LUXLITE®

INDICE

03

Por un mundo mejor

08

Iluminación supermercado

04

Iluminación eficiente

12

Iluminación car wash

05

LED de gasolinera

14

Iluminación exterior

06

Características lamp. gasolinera

16

Lamparás tradicionales



POR UN MUNDO MEJOR

Más del 60% de los consumidores de todo el mundo prefiere comprar y consumir productos de compañías responsables con el medio ambiente y respeten el entorno.

Esta es una de las conclusiones a las que ha llegado el estudio Global Green Brands 2012, que analiza tendencias de consumo de green brands o empresas verdes en todo el mundo.

Sabemos que en la actualidad el problema del cambio climático es de radical importancia. El concepto de ahorro de energía permite transmitir una cultura de respeto ambiental a empleados, clientes y proveedores.

LUXLITE cuida el medio ambiente. Somos conscientes de la importancia que tiene el cuidar el medio ambiente y por eso, innovamos con tecnología amigable con el planeta para crear un futuro mejor.

El uso de lámparas y luminarios ahorradores de energía es una alternativa ideal para comenzar desde hoy a crear un mejor mañana.



Utilicemos bombillos ahorradores.



Aprendamos a reciclar la basura.



No desperdiciemos el agua.



Sembremos arboles.



Ahorremos combustibles.



Amemos a nuestro planeta.



IMPORTANCIA DE ILUMINACION EFICIENTE PARA GASOLINERAS

La iluminación, tanto de espacios públicos como en los hogares, juega un rol fundamental en la eficiencia energética ya que representa un importante consumo de energía eléctrica.

Es posible reducir el consumo de energía en iluminación sin reducir el nivel de confort, de producción o la seguridad.

Durante años, las empresas petrolíferas se han esforzado en dar una imagen verde, ya que lo sostenible genera confianza en el consumidor.

El compromiso con el medioambiente empuja a la industria petrolera a desarrollar nuevos sistemas de iluminación LED eficientes.

ILUMINACION GASOLINERAS

Los LEDs no generan chispas o arcos eléctricos que puedan servir como fuente de ignición y provocar un incendio o explosión de los vapores de gasolina que existen a nivel de piso, por lo que son seguros de utilizarse en luminarios colocados a ras de techo.

Otro importante aspecto a considerar son los largos periodos de operación de servicio en las gasolineras durante las noches, por lo cual la larga vida útil de los LEDs (50 mil horas) los hacen una aplicación adecuada.

Con los costos de la energía incrementando en todo el mundo, compañías multinacionales, como LUXLITE, están buscando maneras de ahorrar energía. El ahorro de energía lleva a un corto periodo de recuperación del capital invertido, lo que hace a estos proyectos un buen ejemplo de cómo las empresas pueden ahorrar dinero invirtiendo en tecnología sustentable.





LED0188



Lámpara LED de sobreponer High Bay

200 Watts Multivoltaje

Características

- Aluminio anodizado.
- Para áreas de exteriores.
- Excelente rendimiento de color.
- Acabado en acero con anticorrosivo.
- Difusor de PVC transparente sujeta con tornillos de acero inoxidable.
- Silicona resistente al calor.
- Disipador de calor de aluminio.
- Equivalente 400Watts HID.
- 120 LED's Cant.

Aplicaciones

- Gasolineras
- Parques techados
- Peaje
- Estructuras amplias

Lumenes:	20,000 lm
Temperatura:	6,500 K
Índice de color:	> 70 CRI
Tiempo de vida:	50,000 Hrs
Temperatura de operación:	-20°C ~ 45°C
Voltaje de operación:	120V - 240V
Frecuencia:	60 Hz
Consumo:	200W
Rendimiento lumínico:	100 (lm/w)



Powered by:

EPISTAR

Balastro Powered by:

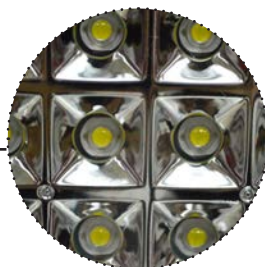
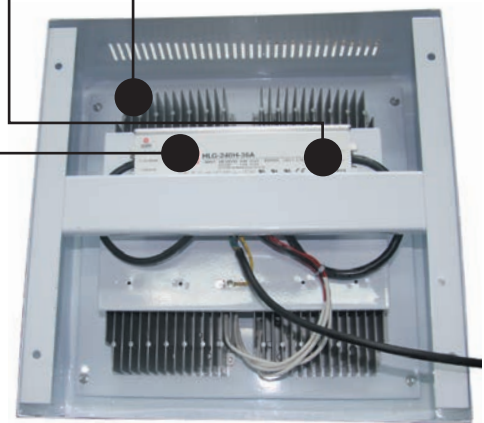
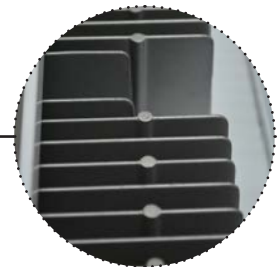


CARACTERISTICAS

Driver Mean Well es uno de los líderes en la fabricación de fuente de alimentación conmutadas.

Empaques impermeabilizantes, que cubren todas las normas de protección IP.

Diseño de disipación de calor para mantener la temperatura de la lámpara, brindándole mayor durabilidad de vida.



Ranuras de ventilación para liberar el calor interno de la lámpara.

Lente óptico cuadrático, eficiencia 90% mayor luz con alta uniformidad.

Silicona continua rodea el lente para IP65 óptico sellado hermético.

ILUMINACION SUPERMERCADO

Los supermercados actuales se enfrentan a grandes desafíos. Los márgenes de ganancia están bajo presión debido a las guerras de precios, y al mismo tiempo los supermercados son conscientes de que deben ser lugares dinámicos y atractivos que estimulen al cliente y realcen sus compras, como medio de generar más ventas. También existe una necesidad creciente de adoptar un enfoque radical en cuanto a la sostenibilidad y de crear un supermercado realmente ecológico, pero los costes se someten a un examen constante.

Los nuevos avances de la tecnología LED proporcionan unas soluciones de bajo consumo que exponen mejor los productos, incluso en situaciones difíciles como son los congeladores, el mobiliario refrigerado y las zonas de alimentos frescos.





LED0069
LED0070



LED0071
LED0072

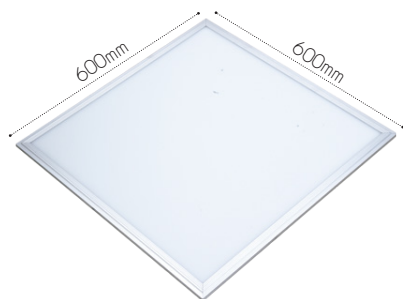


LED0073
LED0074

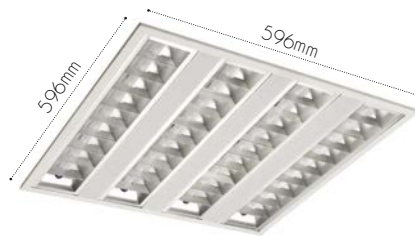
Codigo	Tecnología	Wattage	Flujo Luminoso	Temperatura	Voltaje
LED0069	LED	8 W	620 lm	2,700 K	90V / 265V
LED0070	LED	8 W	620 lm	6,500 K	90V / 265V
LED0071	LED	17 W	1,430 lm	2,700 K	90V / 265V
LED0072	LED	17 W	1,430 lm	6,500 K	90V / 265V
LED0073	LED	20 W	1,650 lm	2,700 K	90V / 265V
LED0074	LED	20 W	1,650 lm	6,500 K	90V / 265V

Powered by: 

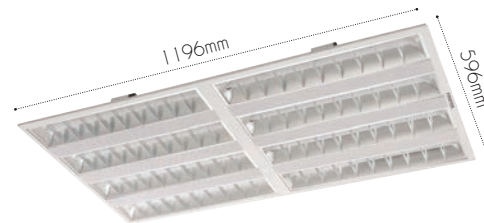




LED0119
LED0166



LED0176
LED0177



LED0178
LED0179

Codigo	Tecnología	Wattage	Flujo Luminoso	Temperatura	Voltaje
LED0119	LED	40 W	2,300 lm	6,500 K	90V / 277V
LED0166	LED	40 W	2,300 lm	2,700 K	90V / 277V
LED0176	LED	38 W	3,000 lm	3,000 K	90V / 240V
LED0177	LED	38 W	3,000 lm	6,500 K	90V / 240V
LED0178	LED	75 W	5,300 lm	3,000 K	90V / 240V
LED0179	LED	75 W	5,300 lm	6,500 K	90V / 240V



Como ventaja principal es el ahorro energético, de más del 50%. Hay que señalar que el consumo de un tubo convencional, aparte del propio consumo, necesita de una reactancia cuyo consumo oscila entre 3 y 8 Vatios por tubo (En función de la calidad del balastro). Otras de la ventajas es el ahorro en mantenimiento (sustitución de cebadores, balastos, y tubos...). El tubo LED no necesita reactancias ni balastos. Un tubo convencional tiene una vida útil aproximada de 8000 horas, frente a la vida útil aproximada del tubo LED de 50000.



Codigo	Tecnología	Wattage	Flujo Luminoso	Temperatura	Voltaje
LED0106	LED	8 W	800 lm	6,500 K	100V / 277V
LED0160	LED	8 W	800 lm	2,700 K	100V / 277V
LED0162	LED	8 W	800 lm	6,500 K	100V / 277V
LED0164	LED	8 W	800 lm	2,700 K	100V / 277V
LED0107	LED	18 W	1,500 lm	6,500 K	100V / 277V
LED0159	LED	18 W	1,500 lm	2,700 K	100V / 277V
LED0161	LED	18 W	1,500 lm	6,500 K	100V / 277V
LED0163	LED	18 W	1,500 lm	2,700 K	100V / 277V

ILUMINACION CAR WASH

El túnel de lavado puede ser una valiosa fuente de ingresos para su estación de servicio, así como un práctico y divertido servicio para los clientes de valor añadido.

Nuestras soluciones de iluminación de bajo consumo, bajo mantenimiento también ayudan hacer de este servicio de entretenimiento fácil de manejar para su personal.

Iluminando el camino, El lavado de coches es algo que los niños de todas las edades esperan! Usted puede ayudar a allanar el camino a lo que es una más agradable, incluso experimentar con la iluminación. Luxlite ofrece luminarias de bajo consumo para lugares húmedos que hacen lavar el coche de servicio más económicas eficiente, además de ser un destino de elección. Para los propietarios de las gasolineras que quieren ir más allá de lo funcional, Luxlite también ofrece una línea de luminarias LED que pueden proporcionar las ondas de Colores cambiantes para mejorar cada acción y distinguir cada zona.





LED0084 / LED0086



LED chip
SMD



LED0085



LED chip
SMD

Codigo	Tecnología	Wattage	Flujo Luminoso	Temperatura	Voltaje
LED0084	LED	38 W	3,600 lm	6,500 K	90V / 265V
LED0086	LED/emergencia	42 W	2,800 lm	6,500 K	90V / 265V
LED0085	LED	20 W	1,327 lm	6,500 K	90V / 265V

ILUMINACION EXTERIOR

Vías de acceso y estacionamientos dan los automovilistas su primera impresión de su estación de servicio.

La iluminación adecuada hará que se sientan bienvenidos y seguros, con buena visibilidad y no oscuro, áreas sombrío futuro.

Mejora de la seguridad, todas nuestras luminarias están diseñadas para proporcionar precisamente los niveles adecuados de luz, en el lugar correcto, en el momento adecuado. Nuestro blanco, Soluciones de iluminación que mejoran la visibilidad, por lo que su estacionamiento y vías de acceso mucho más seguro por la noche.

Usando la luz de energía eficiente fuentes para las áreas de estacionamiento al aire libre iluminadas sólo por la noche también harán una gran diferencia en sus facturas de energía.

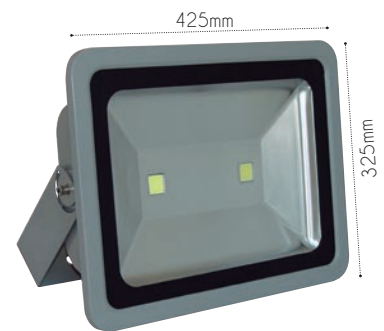




LED0187



LED0158



LED0157

Codigo	Tecnología	Wattage	Flujo Luminoso	Temperatura	Voltaje
LED0187	LED	200 W	23,400 lm	6,500 K	120V / 240V
LED0158	LED	200 W	14,000 lm	6,500 K	120V / 240V
LED0157	LED	100 W	7,000 lm	6,700 K	120V / 240V

LAMPARAS TRADICIONALES

Otros sistemas de iluminación, son las lámparas de haluro metálico, también conocidas como lámparas de aditivos metálicos Metal-Halide ó Metalarc.

Son lámparas de descarga de alta presión, del grupo de las lámparas llamadas HID (High Intensity Discharge). Son generalmente de alta potencia y con una buena reproducción de colores.

Las lámparas de haluro metálico funcionan con un tipo de descarga luminica de alta intensidad que usa gases presurizados para producir luz.





LUX0012



LUX0031



LUX0013

Codigo	Tecnología	Wattage	Flujo Luminoso	Temperatura	Voltaje
LUX0012	Metal Halide	175 W	16,000 lm	6,500 K	120V / 277V
LUX0031	Metal Halide	175 W	16,000 lm	6,500 K	120V / 277V
LUX0013	Metal Halide	400 W	36,000 lm	6,500 K	120V / 277V

LUXLITE®

www.ecoluxlite.com



ANDROID APP ON
Google™ play



Available on the
App Store