

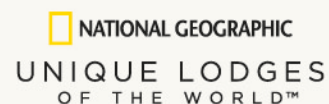
› INKATERRA ‹

MACHU PICCHU PVEBLO HOTEL

PERU



FICHA TÉCNICA



ÍNDICE

BREVE DESCRIPCIÓN	3
INFORMACIÓN SOBRELA RESERVA DE MACHU PICCHU	4
UBICACIÓN	6
CASITAS	7
- Villa	
- Inkaterra Suite	
- Suite	
- Junior Suite Deluxe	
- Junior Suite	
- Superior Deluxe	
- Superior	
DISTRIBUCIÓN DEL HOTEL	12
INSTALACIONES	13
- UNU Spa	
- Comedor y Bar	
- Café Inkaterra	
- Ecocentro	
SERVICIOS	14
- Servicios Incluidos	
- Servicios de Cortesía	
- Servicios Adicionales	
- Familia y Niños	
EXCURSIONES	16
- Excursiones Incluidas	
- Excursiones Adicionales	
TARIFAS RACK 2015	22

BREVE DESCRIPCIÓN

Inkaterra Machu Picchu Pueblo Hotel, un selecto hotel boutique considerado el "Jardín del Edén" por *Conde Nast Traveler*, le permite experimentar de un exclusivo refugio Inca. Visitará la antigua ciudadela de Machu Picchu en compañía de un Guía Explorador Inkaterra. Podrá disfrutar de un masaje anti estrés en el místico UNU Spa, y tendrá la oportunidad de participar en excursiones grupales, como observación de aves o una caminata por nuestro jardín de orquídeas, ofrecidas en nuestras instalaciones con una extensión de 12 acres. Las comidas son servidas en el restaurante con paredes de vidrio, ofreciéndole espectaculares vistas del río Vilcanota.

Inkaterra Machu Picchu Pueblo Hotel ocupa un área de 5 hectáreas (12 acres) de reserva privada, ubicado a los pies de la montaña Machu Picchu, cerca de la estación de Machu Picchu Pueblo. Con el aspecto y la sensación de un rústico pueblo andino, este acogedor refugio ofrece a los viajeros un experiencia de viaje autentica, en un ambiente de elegancia y hospitalidad. Los espectaculares jardines se entrelazan con caminos que pasan entre cascadas y a su vez atraviesan bosques silvestres. Este es un lugar para relajarse, mientras explora la naturaleza y encuentra maravillas de la civilización Inca, sintiendo un auténtico viaje en un ambiente de refinamiento, cuidado y una cálida hospitalidad.

Expertos artesanos construyeron este hotel boutique de 85 casitas utilizando piedra, adobe, estuco y vigas de eucalipto para crear este encantador ambiente de pueblo andino. Los viajeros seguirán caminos de piedra hacia sus habitaciones, ubicadas en cómodas "casitas" de uno o dos pisos. Artefactos y textiles andinos decoran el bar y la recepción; el comedor muestra reliquias de épocas pre colombinas. Abundan las características llamativas; entre ellas están la acogedora sala de lectura, un lounge con cálidas chimeneas, y un sauna andino hecho de bambú indígena y hojas frescas de eucalipto.

Las instalaciones incluyen más de 5 km. (3.12 millas) de senderos ecológicos y varios puntos de observación de flora (incluyendo 372 especies de orquídeas nativas en su hábitat natural), aves (207 especies), y mariposas (111 especies) entre una diversidad de maravillas naturales.

INFORMACIÓN SOBRE MACHU PICCHU

"Machu Picchu fue... el refugio en el campo predilecto para la familia real y la nobleza Inca." – The New York Times – resultado del estudio reciente hecho por la Universidad de Yale.

RESUMEN

La Reserva Histórica de Machu Picchu es un lugar mágico que fascina a través de sus vastos restos arqueológicos, formaciones geológicas, flora y fauna única, y el espectacular bosque de nubes. Lo que más destaca de la reserva es el sitio arqueológico de Machu Picchu, uno de los mejores lugares del mundo.

Los Incas construyeron esta ciudadela a finales del siglo XIV. Con el paso del tiempo la fortaleza fue cubierta por la vegetación y desapareciendo a la vista del hombre. Hiram Bingham, Director de la Expedición Peruana de la universidad de Yale, redescubrió Machu Picchu en 1911; desde entonces se ha convertido en una de las 7 nuevas Maravillas del Mundo moderno.

Recientes investigaciones de la universidad de Yale revelaron que la ciudadela de Machu Picchu no era, como Hiram Bingham creía, el lugar de nacimiento de los Incas ni el último bastión de los Incas durante su lucha con los españoles. En cambio, Machu Picchu, construido por Pachacutec durante el apogeo del imperio, fue el refugio predilecto de la nobleza Inca.

La reserva Histórica de Machu Picchu está ubicada en las alturas de Machu Picchu Pueblo (antes Aguas Calientes) a 2,450 metros (8,038 pies) sobre el nivel del mar. El sitio cubre un área de 32,592 hectáreas (80, 535 acres).

UBICACIÓN

La Reserva Histórica de Machu Picchu es situada en el bosque de nubes, entre los Andes y la cuenca del Amazonas, a 110 km. (70 millas) desde la Ciudad del Cusco, en el cañón del Río Urubamba, también llamado Vilcanota.

ACCESO DESDE CUSCO

Por Tren

Varios trenes salen diariamente desde Poroy – Cusco y Ollantaytambo hacia Machu Picchu desde las 6:00 a.m. Los horarios y la duración del viaje varían dependiendo de la estación seleccionada (3.5 horas desde Cusco y 1.5 horas desde Ollantaytambo). El costo del viaje ida y vuelta va desde los US \$100 a más de US \$700 por persona, dependiendo del servicio elegido.

Trekking

Las caminatas programadas de 3 o 5 días en el Camino Inca requieren previas coordinaciones y reservas adelantadas debido a los cupos limitados. La mayoría de las caminatas comienzan desde el km. 88, en Qorihuayrachina, a 2,600 metros (8,530 pies) sobre el nivel del mar.

El Camino Inca está cerrado todos los años durante el mes de Febrero por mantenimiento.

CLIMA

Machu Picchu disfruta de un clima subtropical de montaña – cálido y húmedo durante el día y frío durante la noche, con temperaturas que varían entre los 8°C (47 °F) y 22°C (72°F). La humedad varía entre 77% y 91%, con una precipitación anual de 400 – 1000 mm (16 – 39 pulgadas). La época seca es de Mayo a Octubre, y la temporada de Orquídeas es de Noviembre a Abril.

FLORA & FAUNA EN LA REGIÓN

La exuberante naturaleza en Machu Picchu es característica del bosque de nubes andino, una tierra de vibrantes orquídeas, bromelias exóticas, coloridas mariposas, y varias especies de aves autóctonas, como el "Inca Roacher" (*Thryothorus eisenmanni*), Parodi Hemispingus (*Hemispingus parodi*), y el colibrí blanquiverde (*Leucippus viridicauda*).

Algunas especies de colibrís, monos y varias especies en peligro como el Gallito de las Rocas (*Rupicola peruviana*), el Oso de Anteojos (*Tremarctos ornatus*), la nutria de río (*Lontra longicaudis*), y el león de montaña (*Felis concolor*) pueden ser observados en la Reserva Historia de Machu Picchu.

UBICACIÓN



CASITAS

Las 85 casitas ubicadas junto a la chacra de té, diseñadas con la armonía de un jardín natural andino, rodeadas de orquídeas y aves; un lugar ideal de descanso para visitar la ciudadela de Machu Picchu. Algunas tienen vistas al jardín de orquídeas, mientras que otras miran al río Vilcanota. Todas las casitas tienen una cómoda sala, además de espaciosos baños con duchas de estilo español y armario colonial. Todas las casitas son diferentes, según su necesidad cuentan con cama King, Queen o Twin. Camas adicionales, cunas o varandas de cama son accesibles según solicitud.

TIPO

Villa Inkaterra (1 Suite + 1 Suite Inkaterra)

Suite Inkaterra	2
Suite	4
Junior Suite Deluxe	7
Junior Suite	8
Superior Deluxe	19
Superior	45

VILLA INKATERRA

Un refugio real Inca cuidadosamente diseñado para los viajeros más exigentes en busca de un encuentro auténtico. Una Suite Inkaterra contigua a una Suite con atención personalizada de un mayordomo exclusivo durante su estadía además de una terraza y poza de agua temperada, con vista a un exuberante jardín con entrada privada. Los viajeros se registran en la privacidad de la Villa, y nuestro servicio VIP incluye servicio de mozo las 24 horas. Los viajeros pueden elegir también cenar en la privacidad de la Villa, atendido por el personal de Inkaterra. La villa ofrece dos camas tamaño King / twin y dos camas dobles, sábanas 100% algodón, una chimenea, además de una sala de estar y comedor. Con vistas al tranquilo jardín privado, los amplios baños de mármol ofrecen duchas españolas interna y al aire libre, una bañera, un área separada para el inodoro, batas de algodón, y sandalias andinas hechas con materiales reciclados. Las habitaciones climatizadas incluyen internet satelital, pantalla plasma con Direct TV y reproductor de DVD, parlantes para iPod, mini bar de cortesía, caja fuerte y teléfono inalámbrico. Cada amenity y comodidad de Inkaterra es parte de la experiencia de la Villa, junto con lo último en servicio y consentida reclusión.



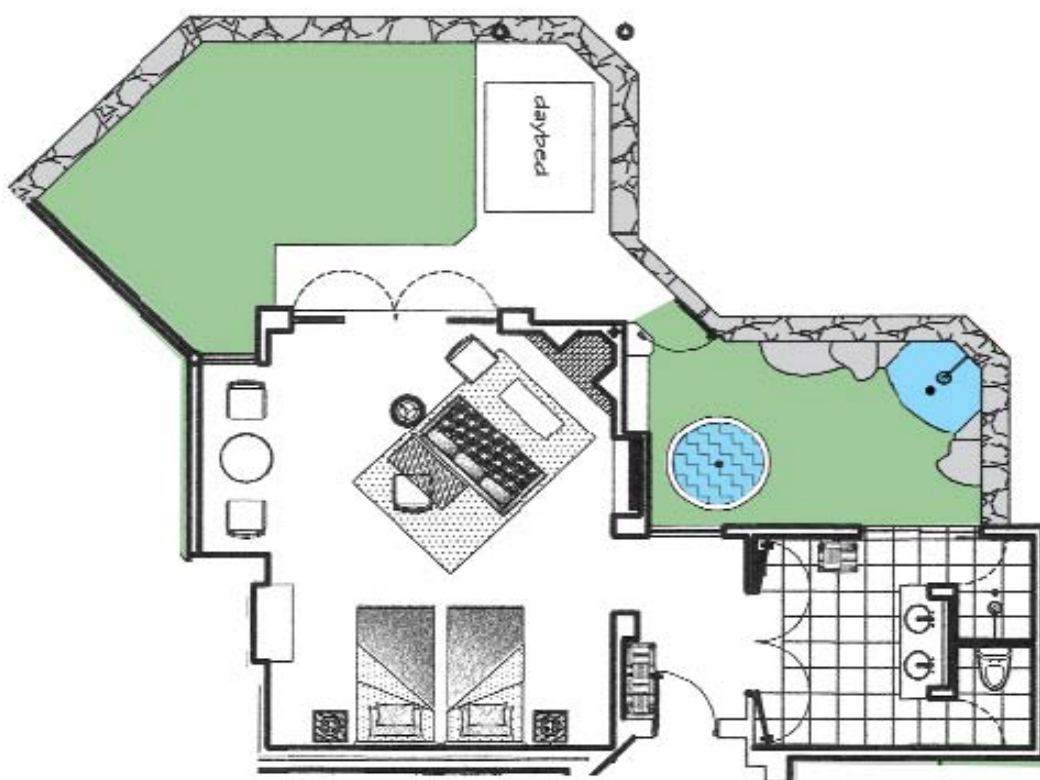
SUITE INKATERRA

Un paraíso privado con jardín, terraza techada, poza de agua caliente, cama turca y ducha exterior. Este hermoso espacio incluye una amplia área de descanso con cama tamaño King y sábanas de 100% algodón y asientos adicionales; un segundo cuarto ofrece un área de trabajo o para relajarse, así como también un comedor para cuatro personas frente a una chimenea. El lujoso baño de mármol con dos lavatorios, una tina con vista al jardín privado, un closet colonial doble, ducha, dos batas de algodón y sandalias andinas de material reciclado. La sala climatizada incluye Internet inalámbrico, Direct TV y reproductor de DVD, parlantes de iPod, mini bar de cortesía y teléfono inalámbrico. La Casita incluye artículos de tocador Inkaterra, además de las comodidades de la suite y tres servicios de cobertura al día (176 m². / 1894 sq. ft.).



SUITE

Disfrute de un servicio VIP, empezando con una cobertura de habitación tres veces al día y una variedad de comodidades adicionales como Internet inalámbrico, televisor de pantalla plana con señal satelital y reproductor de DVD y parlantes para iPod, mini bar de cortesía, caja de seguridad y teléfono inalámbrico. El confort personalizado es garantizado con una cama tamaño King o dos Twin, sábanas 100% de algodón, sistema interno de aire acondicionado y calefacción, dos batas de algodón, sandalias andinas hechas de materiales reciclados, ducha exterior, poza de agua caliente y una relajante cama turca. El lujoso baño de mármol posee dos lavatorios, con ducha ,inodoros independientes y artículos de tocador ecológicos. (117 m². /1259 sq. ft.).

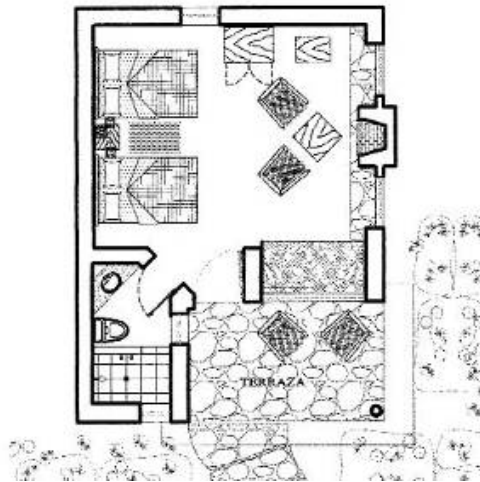


JUNIOR SUITE DELUXE

Una Junior Suite ampliada, que cuenta con un espléndido baño con lavatorios de mármol y teléfono. Ofrece la posibilidad de elegir entre una cama King o dos Twin, con sábanas 100% de algodón, almohadas hipo alergénicas, un armario de estilo colonial, un sistema de calefacción, sala de lectura, comedor para dos, y un área de trabajo frente a una cálida chimenea proveen a esta casita con confort adicional.

Los amenities incluyen sandalias andinas hechas de material reciclado, batas, altavoces para iPod, además de un juego completo de artículos de tocador ecológicos y una botella complementaria de Pisco (42 m². / 452 sq. ft.).

JUNIOR SUITE

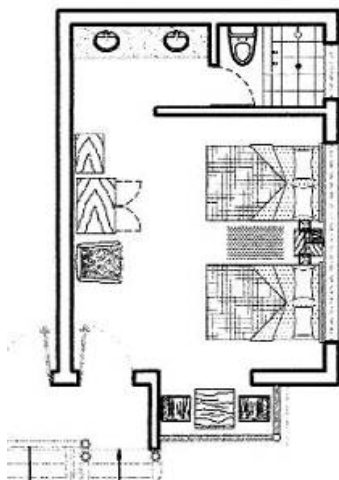


Un amplio ambiente que ofrece una sala de lectura y de descanso, altavoces para iPod junto a la chimenea, y además la posibilidad de contar con un balcón o terraza. La habitación ofrece una cama Queen o dos Twin, con sábanas 100% de algodón, junto con seis suaves almohadas hipo alergénicas, sistema de calefacción, comedor y un amplio baño privado con teléfono proporcionan a esta casita un confort. Los amenities incluyen sandalias andinas de material reciclado, batas, un armario de estilo colonial, además de un juego completo de artículos de tocador ecológicos. (40 m². / 431 sq. ft.)

SUPERIOR DELUXE

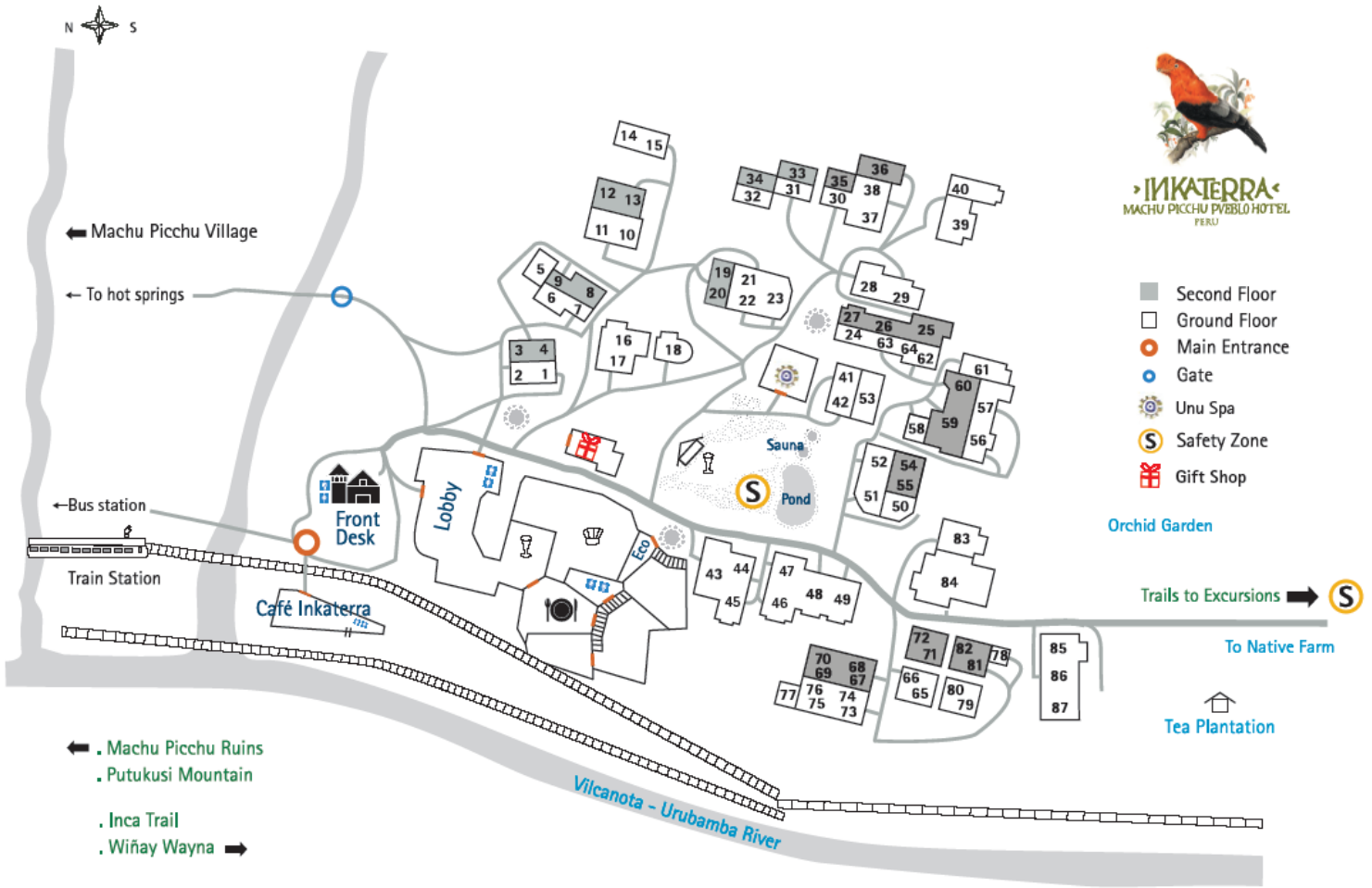
Una chimenea frente al comedor, además de un espacioso baño renovado crean un ambiente de elegancia informal. Estas atractivas casitas ofrecen una cama Queen o dos camas Twin, sábanas de 100% algodón, y almohadas hipo alergénicas. Los amenities incluyen sandalias andinas hechas con material reciclado, batas y un armario de estilo colonial, además de un juego completo de artículos de tocador ecológico y una caja de seguridad. (30 . m². / 323 sq. ft.)

SUPERIOR



Este perfecto santuario de relajación ofrece una cama Queen o dos Twin con sábanas de 100% algodón y almohadas hipo alergénicas, y un pequeño comedor para dos. Decorado con artesanías locales y vigas de eucalipto, esta Casita incluye calefacción, un armario de estilo colonial, sandalias andinas hechas de material reciclado, además de un set completo de artículos de baño ecológicos y una caja de seguridad, todo provisto para el máximo confort de nuestros viajeros.

DISTRIBUCION DEL HOTEL



- Second Floor
- Ground Floor
- Main Entrance
- Gate
- ☼ Unu Spa
- Ⓢ Safety Zone
- 🎁 Gift Shop

Orchid Garden
Trails to Excursions → Ⓢ
To Native Farm
Tea Plantation

www.inkaterra.com

INSTALACIONES

UNU SPA

UNU Spa es un innovador concepto de Inkaterra, combinando el misticismo andino con el clásico modelo de un SPA. Todos nuestros productos son 100% naturales, derivados de extractos botánicos locales, proporcionando una experiencia relajante, sensual y espiritual. El UNU SPA está ubicado cerca al Sauna Andino y a la poza de agua natural de manantial. Los tratamientos pueden ser realizados en su habitación por un costo adicional de US\$ 10 (La terapia de piedras calientes andinas solo se ofrece en el UNU Spa).

Horario: 9:00 am – 9:00 pm

COMEDOR Y BAR

El restaurante y las terrazas adyacentes fueron construidos como una gran casa de cristal con una excepcional vista del Río Vilcanota y de las verdes montañas que la rodean.

Desayuno: 05:00 am – 10:00 am

Almuerzo: 11:30 am – 04:00 pm

Hora del Té: 04:30 pm – 05:30 pm

Cocktail Hour: 06:00 pm – 07:00 pm

Cena*: 06:00 pm – 10:00 pm

CAPACIDAD: 70 viajeros / 18 mesas.

*Se recomienda realizar las reservaciones al llegar al hotel. Máximo 4 personas por mesa. Grupos mayores podrán ser acomodados en el restaurante del Café Inkaterra.

CAFÉ INKATERRA

Este restaurante combina la cocina y la arquitectura andina con un enfoque contemporáneo, creando innovadores platos de estilo fusión. Café Inkaterra está situado bajo un tradicional techo amazónico Ese' Eja elaborado con paja de palma. Como una experiencia y un destino, Café Inkaterra ofrece un ambiente íntimo con vista al Río Vilcanota. Es el lugar ideal para que los viajeros se relajen, después de visitar la antigua ciudadela de Machu Picchu y esperen a la salida el tren luego del check out.

Almuerzo:	11.30 am – 04:00 pm
Hora del Té:	04:30 pm - 05:30 pm
Cena*:	07:00 pm – 10:00 pm

Capacidad: 90 viajeros / 23 mesas.

* Se recomienda realizar las reservaciones al llegar al hotel. El uso de las computadoras es exclusivo para viajeros de Inkaterra, de 9am hasta las 9pm (máximo 30 minutos por viajero).

ECOCENTRO

Es la casa de los Guías Exploradores de Inkaterra. Ubicado en el centro del hotel junto al comedor es el punto de partida para las excursiones. Allí podrá encontrar libros, revistas, información sobre los proyectos de los guías, proyectos de conservación de ITA y book Exchange.

INKATERRA GALLERY

Our boutique gift shop offers hand-crafted silver jewellery, crafts, clothing, guidebooks, souvenirs, postcards, film, and postal service, as well as cosmetics, skin care products and aromatherapy sets, plus a full range of hotel keepsakes.

SERVICIOS

SERVICIOS INLCUÍDOS

- Bienvenida Personalizada
- Desayuno Buffet / Cena a la carta
- Servicio de Cobertura
- Check-in: 1:00 pm Check-out: 11:00 am.
- Excursiones programadas y guiadas dentro de la propiedad Inkaterra
- Internet
- Computadoras con acceso a internet en Café Inkaterra
- Té de Bienvenida
- Regalo de bienvenida
- Lonche
- Pisco Sour

SERVICIOS ADICIONALES (Con costo adicional)

- Almuerzo
- Cena Privada
- Lonchera
- Bar
- UNU Spa
- Cama adicional
- Early Check-in / Late Check-out (sujeto a disponibilidad)
- Uso de día
- Llamadas internacionales / nacionales
- Servicio a la habitación
- Lavandería
- Niñera (Previa solicitud)
- Noche de cine
- Alquiler de binoculares
- Kit Niño Explorador:
Linterna, lápices para colorear, lupa, y una barra de granola en una mochila
- Grupo Musical
- Eventos Especiales
- Servicio VIP:
Check-in en la casita, recuerdo Inkaterra, tarjeta de bienvenida, *upgrade* de casita (según disponibilidad), artículos de tocador amenities VIP, Check-out en el Lobby/casita.
- Ceremonia de Pago a la Tierra:
Antiguo ritual para agradecer a los dioses andinos, llevado a cabo por un chamán de la región (máximo 15 viajeros).
- Renovación de Votos:
Renueve sus votos con un chamán de la región.
- Celebración:
Torta, regalo especial, botella de cava, y una tarjeta de felicitación especial escrita en quechua (Max. 4 viajeros).
- *Sundowner*:
Contemple la transformación del bosque de nubes al atardecer mientras disfruta de cocteles y aperitivos, escuchando los sonidos de la naturaleza.
- Búsqueda del Tesoro:
Una actividad diseñada para niños de 5 a 12 años. Divertidas tareas educativas como adivinanzas, manualidades, dibujos e investigación tomando como referencia la fauna, flora y las experiencias en el hotel.

FAMILIA Y NIÑOS

Inkaterra Machu Picchu Pueblo Hotel es un hotel familiar que ofrece dos Villas para padres que viajan con niños. Nuestros servicios para familias incluyen cunas, sillas altas y amigables Guías Exploradores. Adicionalmente el hotel ofrece, a pedido del viajero y con un costo adicional, un kit del niño explorador (con linterna, gorro, postales y lápices de colores) y la actividad de la Búsqueda del Tesoro, niñera y noche de cine.

EL hotel recomienda las siguientes excursiones con actividades especiales para niños entre las edades de 6 y 12: Machu Picchu, el Oso de Anteojos, Naturaleza, Orquídeas y Té.

EXCURSIONES

Una variedad de excursiones están disponibles dentro de las 5 hectáreas del prístino bosque de nubes que rodea a Inkaterra Machu Picchu Pueblo Hotel, un tranquilo refugio para la mente y el cuerpo, y la base para numerosas aventuras y exploraciones. Hogar de una increíble diversidad de flora y fauna, los senderos llevan a riachuelos y sitios históricos sagrados. Durante su estadía, los viajeros pueden elegir explorar un tema en particular, involucrarse en unos de nuestros proyectos o simplemente sumergirse en la maravilla espiritual del área.

Los días en Inkaterra Machu Picchu Pueblo Hotel se organizan de acuerdo al clima, el tiempo que los viajeros quieren pasar en la ciudadela, y el horario del tren. Recomendamos un itinerario de dos o tres días para su visita. El hotel ofrece una variedad de excursiones cubriendo una gama de tres dificultades: Fácil (I), Moderado (II) y Difícil (III). Cada actividad puede ser sustituida por otras de la misma duración. Algunas excursiones requieren de una pre-reserva y pagos adicionales. Cada viajero puede organizar, con un Guía Explorador, un horario individual a su llegada. Los itinerarios pueden cambiar sin previo aviso dependiendo de las condiciones climáticas.

Todas las excursiones son guiadas por uno de nuestros Guías Exploradores en inglés o español. Para Guías Exploradores que hablen otro idioma, se requiere avisar con dos semanas de anticipación (otros idiomas a pedido y pueden ser sujetos a un costo adicional). Su conocimiento y habilidad para interpretar se combinan para brindar un alcance, comprensión y una mejor experiencia del ambiente circundante.

EXCURSIONES INLCUIDAS

CAMINATA DE NATURALEZA

Camine a través de los caminos de piedra del hotel y descubra el fascinante y a la vez frágil ecosistema del bosque de nubes de Machu Picchu y aprenda acerca de las plantas y animales. El Camino de Naturaleza ofrece a nuestros huéspedes una mirada a la flora y fauna del bosque de nubes: helechos, bromelias y orquídeas, así como una introducción al río Vilcanota, el Observatorio, y una visita a la casa del té.

DURACIÓN: 1/4 de día

NIVEL DE DIFICULTAD: I

ATRACCIONES: Té / Aves / Plantas Medicinales / Mariposas / Insectos

RECOMENDADO PARA NIÑOS

ORQUÍDEAS

Camine a través del jardín de orquídeas nativas para observar algunas de las 372 diferentes especies que tiene el hotel, en su hábitat natural, siendo el récord mundial de acuerdo a la Sociedad de Orquídeas de América. Descubra esta extraordinaria familia de plantas, que ha capturado la imaginación del hombre por siglos. Desde la orquídea más larga del mundo – *Phragmipedium caudatum*, hasta las especies pequeñas que pueden ser apreciadas solamente con lupa; hay orquídeas que sorprenderán tanto a nuevos en el tema como a expertos, así como las especies nuevas para la ciencia que han sido descubiertas en el mismo jardín del hotel.

DURACIÓN: 1/4 de día

NIVEL DE DIFICULTAD: I

ATRACCIONES: Orquídeas / Fotografía

RECOMENDADO PARA NIÑOS.

CASA DEL TÉ

Visite nuestras plantaciones orgánicas de té (*Camellia sinensis*), y La Casa del Té para descubrir las maravillas del antiguo proceso de realización de esta bebida, y observe las actividades de recolección de las hojas, secado encima de las piedras y embolsado para su degustación.

DURACIÓN: 1/4 de día

NIVEL DE DIFICULTAD: I

ATRACCIONES: Té / Plantas Medicinales / Fotografía

RECOMENDADO PARA NIÑOS

AVES

Levántese temprano para aprovechar el tiempo preciso para observar las aves del bosque de nubes del hotel. Comience su día en el observatorio cerca al río, el cual ofrece la posibilidad de observar al escurridizo Pato de las Torrentes y el Mirlo Acuático de Gorro Blanco, luego visite la zona de las aves Tángaras, donde se puede observar al Tángara de Pico Plateado, el Tángara Cuelliazul, el Tángara Montes Pechianteada, y el Tángara Coronizafrán. Esté atento al hermoso Gallito de las Rocas, al Quetzal cabeza de oro y varias de las especies de picaflores que vuelan constantemente por los jardines del hotel, incluyendo al colibrí Cola de Raqueta y al picaflor verde y blanco, endémicos de la zona .

DURACIÓN: 1/4 de día

NIVEL DE DIFICULTAD: I

ATRACCIONES: Aves / Fotografía

CAMINATA AL ATARDECER

Durante el atardecer, pasee por los caminos del jardín del hotel para conectarse espiritualmente con el medio ambiente y la ancestral energía que envuelven a las montañas de la Reserva Histórica de Machu Picchu. Dedique especial atención a los recursos naturales como los abundantes árboles del camino, la encantadora catarata, así como las interesantes pictografías pre-Incas, y como destino final el Observatorio del Rocotal.

DURACIÓN: 1/4 de día

NIVEL DE DIFICULTAD: II

ATRACCIONES: Insectos / Té / Fotografía

GRANJA NATIVA

Visite la Granja Nativa de cultivos en el km 108, tras una caminata de 30 minutos, rodeado de la flora y fauna del bosque de nubes. Descubra las distintas plantaciones; origen, propiedades y usos. Aprenda sobre la apicultura, crianza de cuyes y cunicultura. Disfrute de bocadillos elaborados con productos de la granja.

DURACIÓN: ½ día

NIVEL DE DIFICULTAD: I

ATRACCIONES: Aves / Insectos / Plantas medicinales / Destreza nativa / Fotografía

RECOMENDADO PARA NIÑOS

EXCURSIONES ADICIONALES

CAMINATA ESPECIALIZADA

Una caminata de tres horas por los caminos del hotel, guiada por nuestro biólogo residente quién le explicará personalmente sobre la intensa vida silvestre de los extensos jardines del hotel.

DURACIÓN: 1/4 de día

NIVEL DE DIFICULTAD: II

ATRACCIONES: Fotografía / Aves u Orquídeas

MANDOR

Una caminata de dos horas, en paralelo al río Vilcanota, sigue la ruta al valle de Mandor. En el camino se puede apreciar la interesante vida silvestre de la zona, al observar especies como el colorido gallito de las rocas, los loros cabecirosado y las urracas Incas. Relájese y báñese debajo de una catarata antes de regresar al hotel, bajo la sombra de Machu Picchu.

DURACIÓN: 1/2 día

NIVEL DE DIFICULTAD: II

ATRACCIONES: Aves / Orquídeas / Insectos / Fotografía

MUSEO Y MERCADO

Visite el Mercado al aire libre de Machu Picchu Pueblo, donde encontrará tiendas con productos andinos y artesanías. Luego camine por 30 minutos hacia el puente que cruza el río Vilcanota, a fin de conocer el museo Manuel Chávez Ballón, donde se pueden encontrar mapas, mostradores y artefactos relacionados con el sitio arqueológico de Machu Picchu.

DURACIÓN: 1/2 día

NIVEL DE DIFICULTAD: I

ATRACCIONES: Mercado / Fotografía

RECOMENDADO PARA NIÑOS

MACHU PICCHU

Realice un viaje en bus de 30 minutos al sitio arqueológico de Machu Picchu. Un guía experto lo conducirá por la fascinante Reserva Histórica, proveyéndolo de información geológica e histórica por aquellas zonas arqueológicas más importantes, incluyendo el Intihuatana o reloj Solar, la plaza sagrada, y el templo del Sol. Esta es una oportunidad para sentir la energía y la atmósfera de uno de los

sitios arqueológicos más importantes del planeta, rodeado de nevados, de la majestuosa montaña del Huayna Picchu e Intipunko (la Puerta del Sol), cerca de la entrada del camino Inca.

DURACIÓN: 1/2 día

NIVEL DE DIFICULTAD: II

ATRACCIONES: Orquídeas / Sitios Arqueológicos / Mercado / Quechua / Fotografía

RECOMENDADO PARA NIÑOS

MACHU PICCHU Y WAYNA PICCHU

Visite la ciudadela histórica de Machu Picchu con un guía privado, seguido de una hora de ascensión a la montaña de Wayna Picchu. La caminata asciende por la arista de la montaña, con una vista completa de Machu Picchu, llevando a los viajeros a un mirador único de la Reserva Histórica. Adicionalmente a la magnífica vista de la ciudadela de Machu Picchu, la cumbre ofrece un hermoso paisaje del río Vilcanota, la montaña de Putukusi y los nevados que se encuentran en el horizonte.

DURACIÓN: 1 día

NIVEL DE DIFICULTAD: III

ATRACCIONES: Orquídeas / Sitios Arqueológicos / Mercado / Quechua / Fotografía

APU MACHU PICCHU

Ascienda a la montaña Machu Picchu por dos horas y media, y descubra la cima del Apu Machu Picchu. Esta ascensión, accesible desde la Reserva, forma parte del Camino Inca a través de la Puerta del Sol, desde donde se inicia la escalada a la cumbre de esta montaña. Desde allí, se puede disfrutar de una hermosa vista de la ciudadela de Machu Picchu y otras importantes ruinas del área, la montaña Putukusi, el Wayna Picchu, el nevado Salkantay y el río Vilcanota.

DURACIÓN: 1 día

NIVEL DE DIFICULTAD: III

ATRACCIONES: Orquídeas / Sitios Arqueológicos / Mercado / Quechua / Fotografía

PUTUKUSI*

Ascienda la montaña de Putukusi para llegar a la cumbre y admirar la espectacular vista de la ciudadela de Machu Picchu desde un punto lejano, en las alturas del valle de Vilcanota. Durante el ascenso se puede apreciar el contraste entre el bosque de nubes de montaña y el bosque enano, donde se observa una fuerte variación en los árboles, las orquídeas y las aves.

DURACIÓN: 1/2 día

NIVEL DE DIFICULTAD: III

ATRACCIONES: Aves / Mariposas / Orquídeas / Sitios Arqueológicos / Mercado / Fotografía

*No se encuentra disponible hasta nuevo aviso.



TARIFAS RACK 2015



TARIFAS POR HUÉSPED POR NOCHE EN DÓLARES AMERICANOS Y SOLES

CASITAS (85)	SIMPLE		DOBLE	
	USD - PEN		USD - PEN	
Superior (45)	504 - 1,614		319 - 1,020	
Superior Deluxe (19)	566 - 1,810		350 - 1,120	
Junior Suite (8)	627 - 2,007		381 - 1,219	
Junior Suite Deluxe (7)		753 - 2,408	488 - 1,561	
Suite (4)		950 - 3,039	603 - 1,929	
Inkaterra Suite (2)		1,082 - 3,461	680 - 2,177	
Cama adicional	197.13 - 591.38			

VILLA (2)	USD - PEN
2 viajeros	1,080 - 3,457
3 viajeros	813 - 2,601
4 viajeros	675 - 2,159

INCLUYE

- 10% de recargo por servicios
- Impuesto local (18% IGV), aplicable a peruanos y extranjeros residentes
- Asistencia entre la estación de tren de Machu Picchu y el hotel
- Alojamiento en Inkaterra Machu Picchu Pueblo Hotel
- 1 desayuno buffet
- 1 cena a la carta
- Excursiones programadas dentro de la propiedad (Aves, Caminata al Atardecer, Caminata de Naturaleza, Casa del Té, Jardín de Orquídeas)

NO INCLUYE

- Gastos personales
- Suplemento obligatorio de 99 dólares por persona en las noches del 24 y 31 diciembre

SERVICIOS DE CORTESÍA

- Bebida de Bienvenida
- Regalo de bienvenida
- Hora del té
- Cocktail hour

NOTAS

- Check-in 1:00 p.m. / Check-out 11:00 a.m.
- Cama adicional: capacidad limitada, máximo una por casita

- Niños menores de 12: máximo dos por casita, compartiendo la habitación con uno o dos adultos. No aplica a estancias en las Villas Inkaterra
- Niños mayores de 12: deberán pagar la tarifa de cama adicional - Máximo uno por casita
- Servicios adicionales y privados disponibles con costo adicional
- Programas y tarifas sujetos a cambio sin previo aviso

NOTA:

EXPORTACION DE SERVICIOS (D.L. N° 919) Para efectos del Impuesto General a las Ventas IGV, la Ley Peruana considera exportación el servicio de hospedaje a los sujetos no domiciliados. Para ser exonerado del IGV los huéspedes no residentes deben presentar su Pasaporte original y su Tarjeta Andina de Migración en su registro en el Hotel mientras su estadia en el país no exceda los 60 días desde su arribo.

SUS NIÑOS SON NUESTROS INVITADOS

LOS NIÑOS MENORES DE 12 AÑOS RECIBIRÁN ESTADIA GRATUITA EN INKATERRA MACHU PICCHU PUEBLO HOTEL

Condiciones: Válido para reservas nuevas con estadia hasta el 31 de Diciembre 2015. Solo para niños menores de 12 años. Máximo 02 niños por habitación acompañados de uno o dos adultos. Niños mayores de 12 años deben pagar la tarifa de cama adicional. Sujeto a disponibilidad y cambios sin previo aviso. Cupos limitados. Pago inmediato. No reembolsable. No permite cambio de nombre y/o fecha. Recomendamos contratar Seguro de Viaje.

RESERVE 2 Y HOSPEDECE 3 NOCHES

RESERVE 2 NOCHES EN INKATERRA MACHU PICCHU PUEBLO HOTEL Y RECIBA LA TERCERA DE CORTESÍA.

Condiciones: Válido para reservas nuevas con estadia hasta el 31 de Diciembre 2015. Sujeto a disponibilidad y cambios sin previo aviso. Cupos limitados. No acumulable con otra promoción. Pago inmediato. No reembolsable. No permite cambio de nombre y/o fecha. Recomendamos contratar Seguro de Viaje.



OFICINA LIMA:
T. +51 1 610 0404 / F. +51 1 422 4701
Andalucía 174 Miraflores - Lima 18 - Perú
central@inkaterra.com

OFICINA CUSCO:
T. 0-801-00400
Córdova de Tucumán 340, Cusco - Perú
ventas_cusco@inkaterra.com

USA & CANADA 1 800 442 5042
UK 0 800 458 7506
SPAIN 900 878 172
sales@inkaterra.com

29 Ene 2015

www.inkaterra.com

Andalucía 174
Lima 18 - Perú

T. (51 1) 610 0400
F. (51 1) 422 4701

www.inkaterra.com