



## SPEZIALISTEN IM EINSATZ

INNOVATIVE SONDERLÖSUNGEN  
FÜR JEDEN ANWENDUNGSBEREICH

# SHB Hebezeugbau GmbH





## SHB HEBEZEUGBAU IN ZAHLEN

Fertigungsfläche  
**ca. 10.500 qm**

Jahresumsatz  
**~ 9 Mio €**

Gründung  
**1948**

Mitarbeiter  
**ca. 100**

Exportquote  
**~ 20 %**



## Geschäftsführung



Dipl.—Ing. Jörg Koglin  
Geschäftsführer



Thomas Scheffer  
Geschäftsführender  
Gesellschafter



Ppa. Dipl.-Ing. Uwe Dünkel  
Werkleiter

# Vom Volkseigenen Betrieb der DDR zum internationalen Schwerlast- Spezialisten





# PRODUKTBEREICHE



## SCHWERLASTKRANE

ROBUSTE SONDERKONSTRUKTIONEN



## KOMPONENTEN

BAHN- UND FÖRDERTECHNIKKOMPONENTEN



# Lieferprogramm

- **Maßgeschneiderte Brückenkrane mit einer Tragfähigkeit bis zu 250 t**
  - **Hubwerke**
    - Offene Windwerke mit geregelter Hubgeschwindigkeit
    - Greiferhubwerke mit automatischer Steuerung
  - **Elektrische Ausrüstung made by SHB**
    - Frequenzumrichtersteuerung für alle Antriebe
    - SPS-Steuerung
    - Automatiksteuerungen
  - **Lastaufnahmemittel**
  - **Modernisierung und Umbau**



# Lieferprogramm

- **Komponenten der Kran-, Förder- und Antriebstechnik**

- **Trommelbremsen**

- Nach DIN 15435 oder TGL 38302 und Sonderlösungen

- **Scheibenbremsen**

- Elektrohydraulisch bestätigt
- Sicherheitscheibenbremsen für Hub- und Einziehwerke und Personentransport

- **Hydraulikpuffer**

- **Zug- und Stoßeinrichtungen** für bewegte Bahnfahrzeuge wie Lokomotiven und Waggons





# Brückenkrane

# ALLES AUS EINER HAND



PROJEKTIERUNG/  
KONSTRUKTION



FERTIGUNG



TRANSPORT



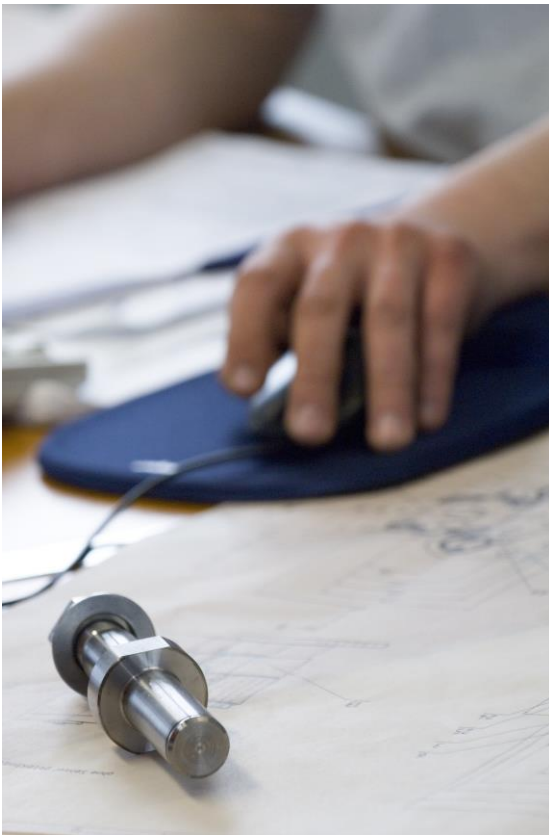
INBETRIEBNAHME  
UND MONTAGE



SERVICE UND  
WARTUNG

# Konstruktion

Als unser Kunde besprechen Sie gemeinsam mit unseren Ingenieuren die möglichen Varianten für die optimale Lösung Ihrer speziellen Transportaufgabe.



Die Konstruktion erfolgt an modernen CAD-Arbeitsplätzen mit hochqualifizierten und erfahrenen Mitarbeitern.



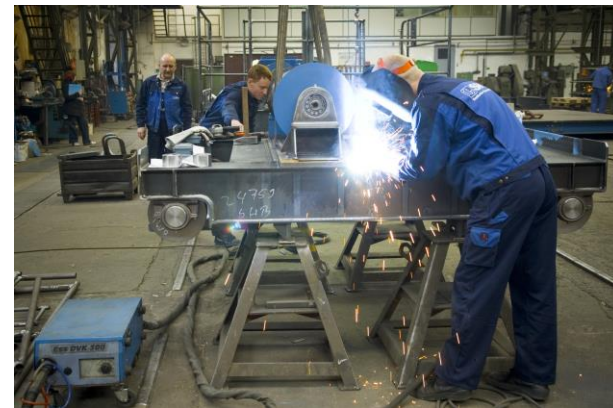
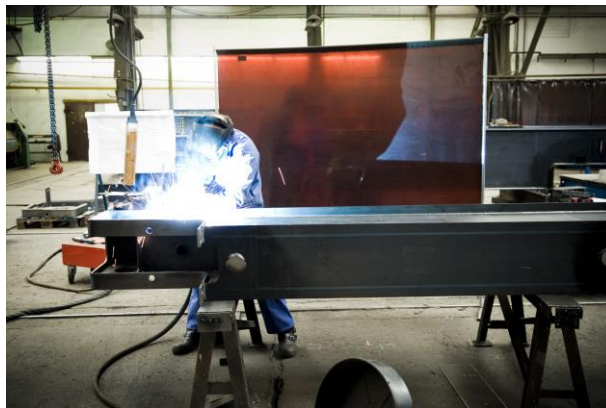


# Fertigung



# Fertigung - Details

## Katzbau





# Fertigung - Details

## Trägerbau



Die Fertigung des Stahlbaus im eigenen Hause unterliegt strengen Qualitätskontrollen.



# Fertigung - Details

## Lackierung und Farbgebung



# Fertigung - Details

## Elektrische Ausrüstung

...mit modernsten Komponenten:

- Frequenzumrichter
- speicherprogrammierbare Steuerungen
- Wegmesssysteme
- vollautomatische Kransteuerungen



# Weitere Anwendungen

## Lastaufnahmemittel

- Coilzangen
- Magneten
- Brammenzangen
- Drehwerke
- Greifer
- Spezialunterflaschen



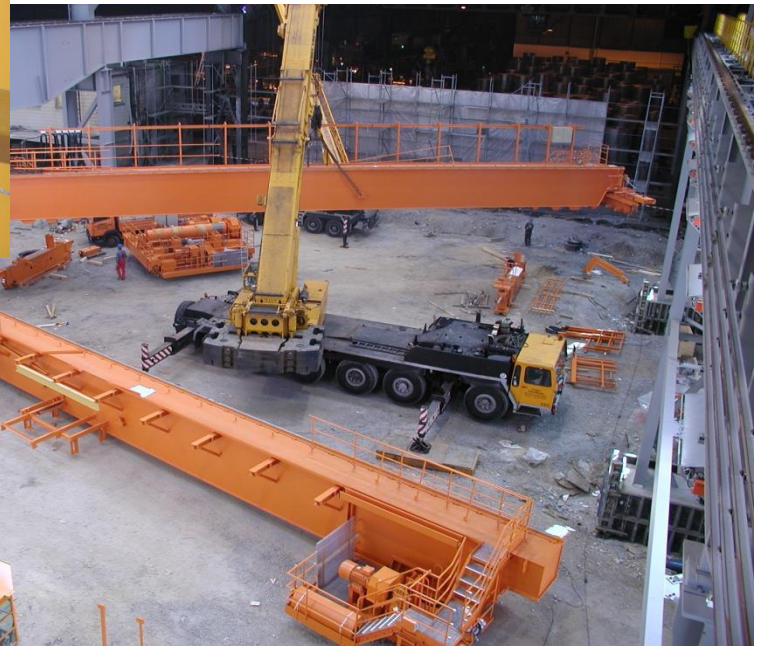


# Transport



Der Transport der schweren, meist überlangen Kransegmente erfordert eine ausgefeilte Logistik.

# Montage



# Einsatz unserer Krane in ...

## ... Stahlwerken:

- AG der Dillinger Hüttenwerke
- SSAB Oxelösund AB / Schweden
- SSAB Tunnsplatt AB / Schweden
- Avesta Polarit AB / Schweden
- Salzgitter Flachstahl GmbH
- Deutsche Edelstahlwerke GmbH
- Ilseburger Grobblech GmbH
- ThyssenKrupp Nirosta GmbH
- B.E.S. Brandenburger Elektrostahlwerke GmbH
- H.E.S. Henningsdorfer Elektrostahlwerke GmbH
- Stahlwerk Thüringen GmbH
- EKO Stahl GmbH





# Einsatz unserer Krane in ...

## ... Gießereien:

- Eisengießerei Torgelow GmbH
- Walzengießerei Coswig GmbH
- Zeitzer Guss GmbH
- Meuselwitz – Guss – Eisengießerei GmbH
- Ortrander Eisenhütte GmbH



## ... Müllverbrennungsanlagen:

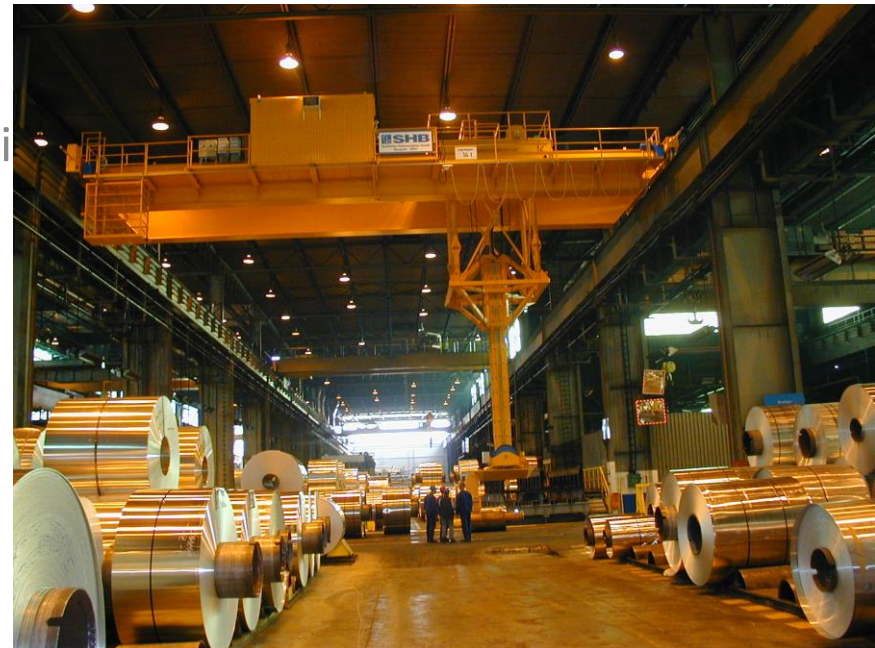
- Steinmüller Instandsetzung Kraftwerke GmbH
- Oschatz GmbH
- Mitteldeutsche Umwelt- und Entsorgung GmbH
- ROMONTA Beteiligungs GmbH
- ABB Industrietechnik GmbH (MVA Stapelfeld)



# Einsatz unserer Krane in ...

## ... Sonstiges:

- Lentjes mce Anlagen- und Rohrleitungsbau GmbH /Österreich
- VAW Aluminium AG
- Caminauer Kaolinwerk GmbH
- Lafarge CIMENT Romania S. A. / Rumänien
- LHS Hebe- und Zurrtechnik GmbH
- Ambau GmbH
- CEMEX OstZement GmbH
- Volkswerft Stralsund GmbH



## Brückenkran 40 t x 28,0 m Spannweite



Einer von zwei gelieferten Coiltransportkranen in einem Stahlwerk in Schweden.

## Brückenkran 22 t x 28,4 m Spannweite



Laufkatze mit offenem Windwerk und Magnettraverse  
Temperatur der Stahlbrammen ca. 680°C



## Vollautomatischer Brammentransportkran 32 t x 27,5 m Spannweite



SSAB Oxelösund AB - Schweden

## Automatikkran 32 t x 30,0 m Spannweite



Salzgitter Flachstahl GmbH

## 3 Stück Gießkrane 100/25 t x 45,0 m Spannweite



Eisengießerei Torgelow GmbH



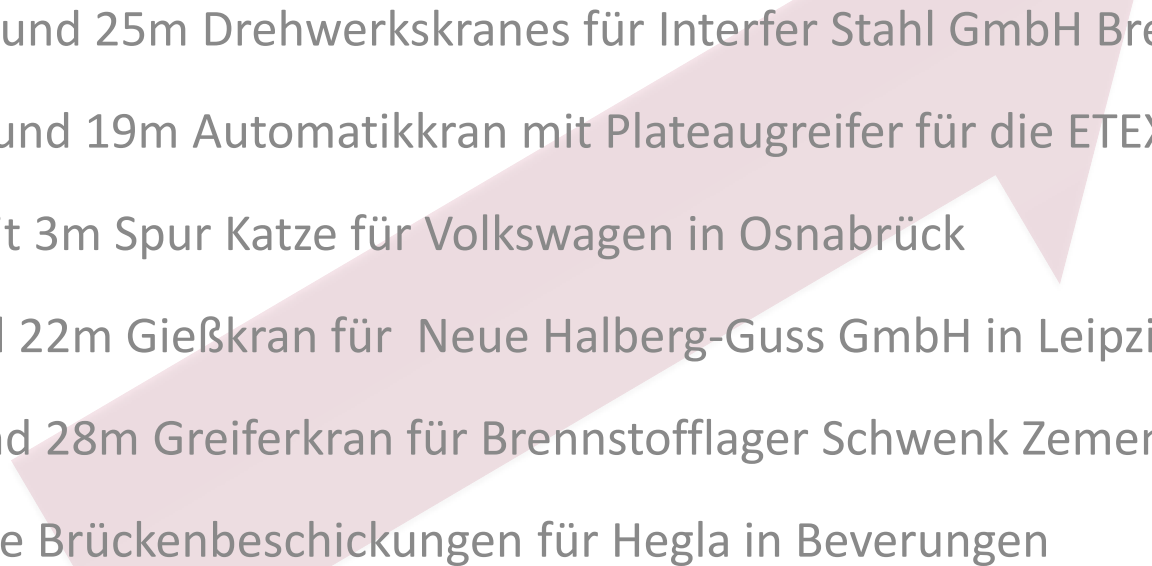
## Gießkran 40 t x 24,1 m Spannweite



Eisengießerei Torgelow GmbH

# SHB ist zurück und entwickelt sich weiter...

## Gebaute Krane seit der Übernahme:

- 2x10t und 25m Drehwerkskranes für Interfer Stahl GmbH Bremen
  - 18,5t und 19m Automatikkrane mit Plateaugreifer für die ETEX Gruppe in Irland
  - 40t mit 3m Spur Katze für Volkswagen in Osnabrück
  - 8t und 22m Gießkran für Neue Halberg-Guss GmbH in Leipzig
  - 11t und 28m Greiferkran für Brennstofflager Schwenk Zement
  - Diverse Brückenbeschickungen für Hegla in Beverungen
- 

# Komponenten



# Trommelbremsen



elektrohydraulisch betätigt - nach DIN 15435

# Trommelbremsen

... in verschiedenen Baureihen mit  
unterschiedlichstem Zubehör bis 800mm

Durchmesser und bis 20.000Nm Bremsmoment



# Scheibenbremsen



elektrohydraulisch betätigt

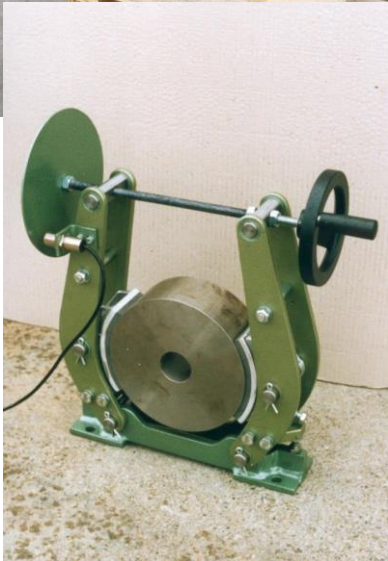
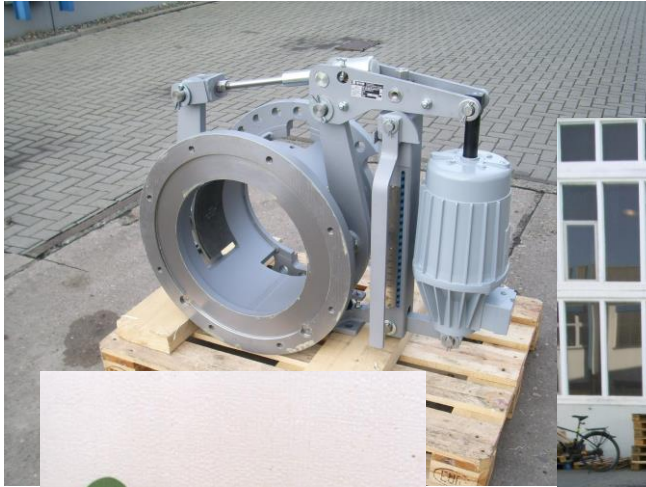
Bremsscheibendurchmesser  
standardmäßig bis 1250 mm

Bremsmomente bis 20.000 Nm



# Trommel –und Scheibenbremsen

...in verschiedenen Bauformen



# Scheibenbremsen

Sicherheitscheibenbremsen mit einer Anpresskraft bis zu 320 kN ...



# Anwendungen



Trommel- und  
Scheibenbremsen  
für Hubwerke

Hubwerk eines Brückenkranes – 40 t Tragfähigkeit – mit Scheibenbremsen RST  
motorseitig und Sicherheitsbremsen an der Bordscheibe der Seiltrommel



# Anwendungen



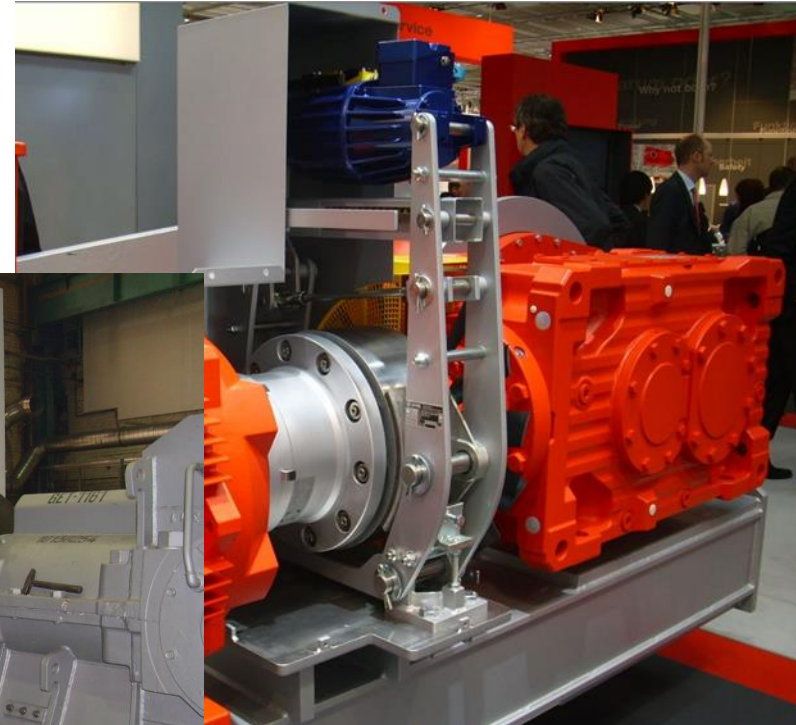
Trommel- und Scheibenbremsen  
für Hubwerke – ArcelorMittal  
in Krakow



# Anwendungen



Trommel- und Scheibenbremsen  
für Hub- und Fahrwerke oder Bandantriebe





# Anwendungen



Seilbahnen für Personen- und  
Materialtransport – Skischanze  
Kandersteg in der Schweiz





# Anwendungen

## Waggonkippanlagen – Opole in Polen



# Hydraulikpuffer

## Hydraulikpuffer für die Kran- und Bahntechnik



# Kombistoßdämpfer

**Hydraulische Kombistoßdämpfer – HKSD Kategorie C und L**  
mit TSI-Bauart-Zertifikat und EG-Konformitätserklärung





# Zugmaschinen

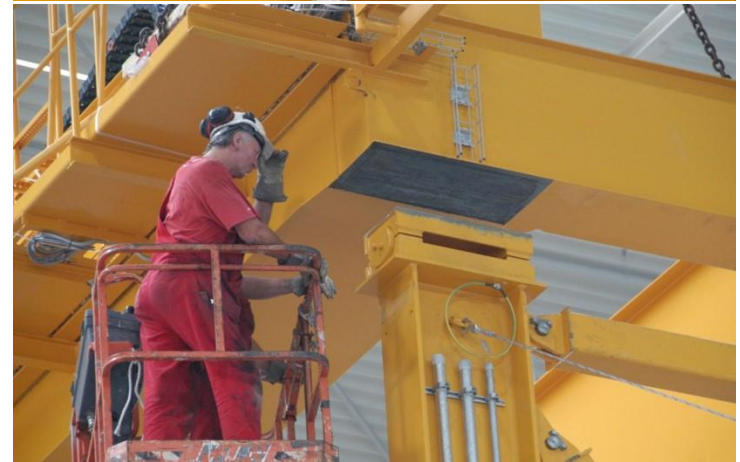
**Zugmaschinen** für eine maximale Energieaufnahme bis 40 kJ und  
Bruchlast 1000kN und 1500kN



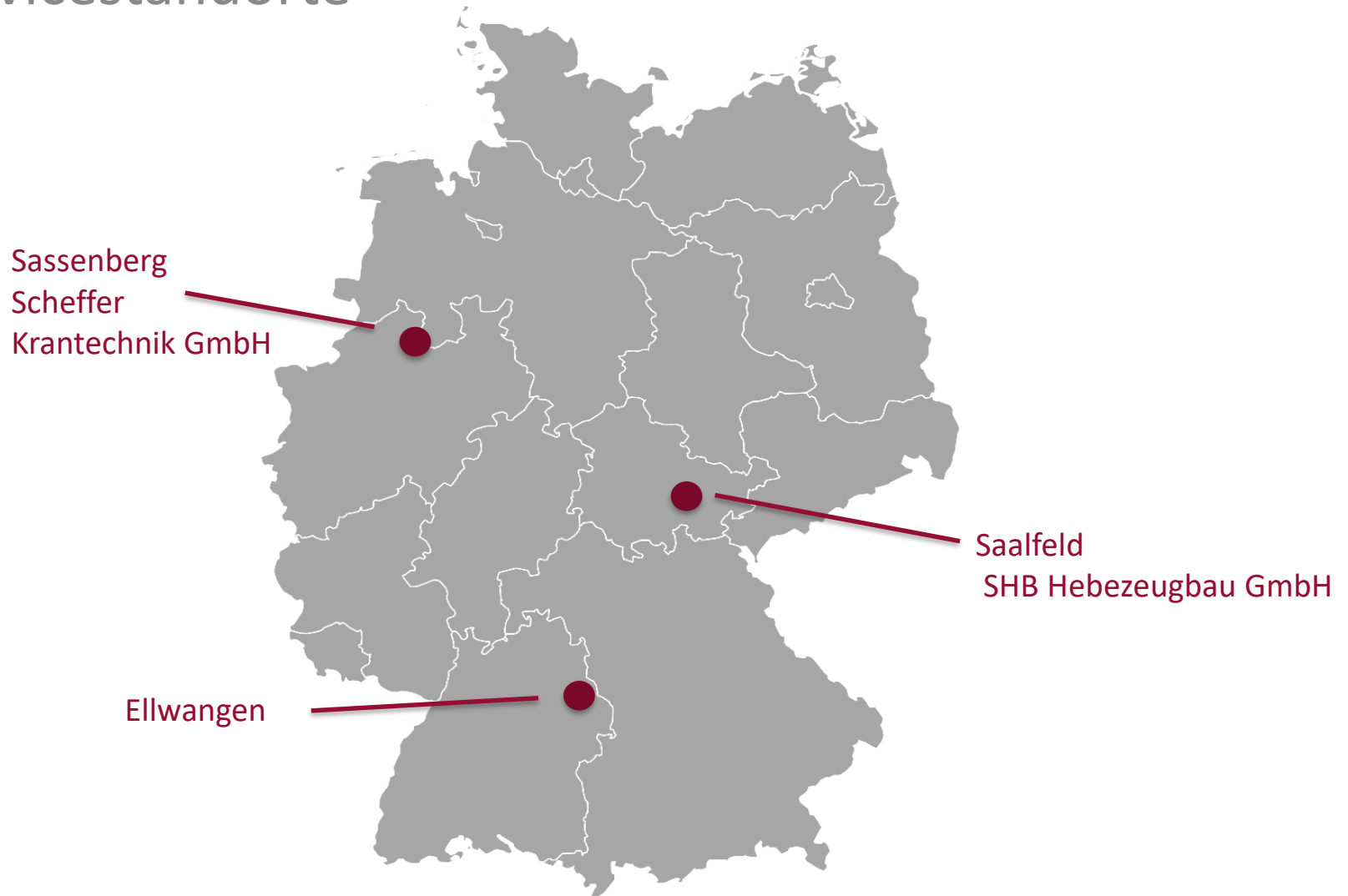
# Lieferprogramm

## Service

- Prüfung nach DGUV Vorschrift 52/54
- Prüfung nach DGUV Vorschrift 3
- Prüfung nach DGUV Regel 100-500
- Instandsetzung von Kranen und Hebezeugen aller Fabrikate
- Umbauten von Krananlagen & Stahlbau
- Erfassung und Berechnung der Restlebensdauer nach FEM 9.755, BGV D8 §23
- Erstabnahme durch Kransachverständige
- Erinnerung an Ihre Prüfungstermine
- Ersatzteile/Instandsetzung nach erfolgter Wartung/UVV
- Fernwartung und 24/7 Hotline



# Servicestandorte





# Vielen Dank für Ihre Aufmerksamkeit

SHB Hebezeugbau GmbH  
Straße der Freiheit 1  
D-07318 Saalfeld/Saale

Telefon: +49 3671 441-0  
Fax: +49 3671 441-181  
E-mail: [shb@shb-net.de](mailto:shb@shb-net.de)  
Internet: [www.shb-net.de](http://www.shb-net.de)

