

Introduction à Dreamweaver 8

Ecole-Club Migros

Alain Court

Dreamweaver dans la chaîne de production Web

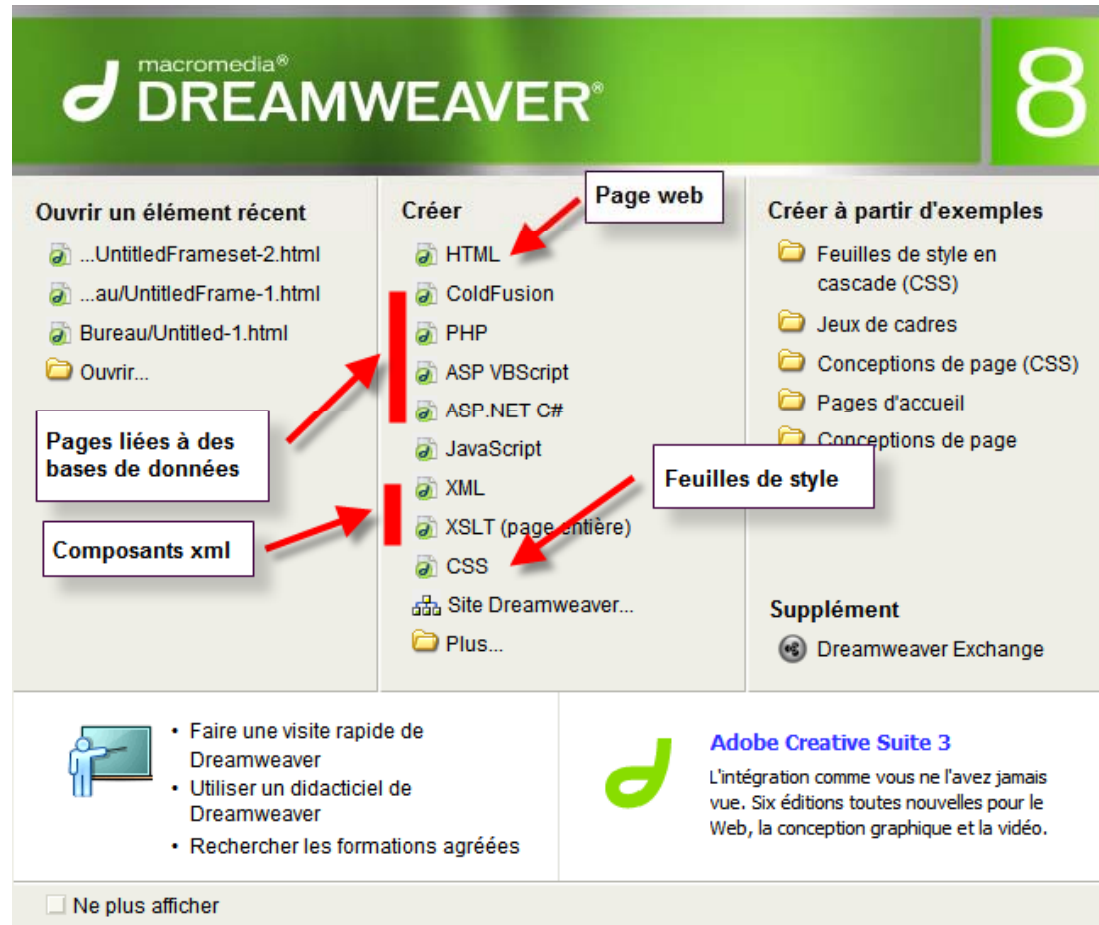
- Edité par Adobe (en réalité créé par Macromedia, racheté récemment par Adobe)
- Le logiciel de création Web le plus utilisé par les professionnels du secteur
- Très bien intégré avec d'autres outils de production
 - FireWorks (logiciel de retouche photographique, concurrent de Photoshop et particulièrement spécialisé dans l'imagerie Web)
 - Flash (Format et technologie d'image et d'animation vectorielle, qui est devenu aujourd'hui un standard du Web - utilisable sur toutes les plateformes à travers le plugin Flash Player, installé sur la quasi-totalité des navigateurs de la planète.

Position et concurrence

- Dreamweaver malgré son prix (entre 550 et 600 €) reste un excellent choix
- Golive (édité également par Adobe) reste un outsider malgré une excellente intégration avec Photoshop et Acrobat (format PDF)
- FrontPage (Microsoft) très présent en entreprise, très décrié car peu standard pour le code généré et la gestion de site. A été récemment remplacé par une nouvelle gamme de produit (Expression)
- Une multitude d'autres logiciels d'édition Web sont disponibles, mais aucun n'atteint la simplicité et l'éventail de possibilités qu'offre Dreamweaver.

Démarrer avec Dreamweaver

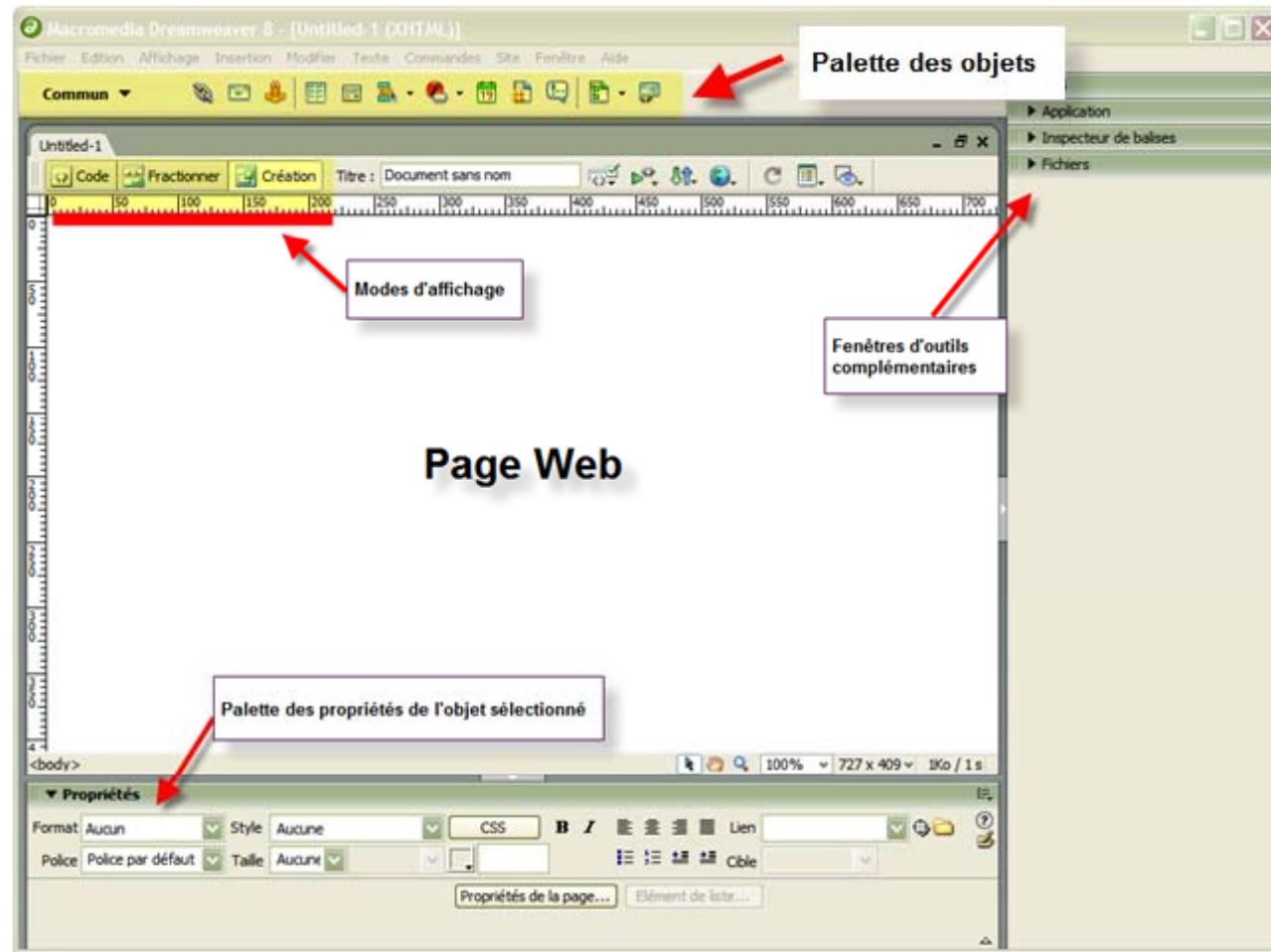
Ecran d'accueil au lancement



Editeur de page et gestionnaire de site

- Dreamweaver permet de créer des pages de différents types (html, asp, php, css, xml, xslt, etc...)
- Mais également de gérer les sites, ce qui simplifie le travail de conception
 - Permet la mise à jour automatique du code lorsqu'une image est renommée ou déplacée
 - Lors de la publication du site, le gestionnaire identifie les pages qui ont été modifiées et doivent être mises à jour

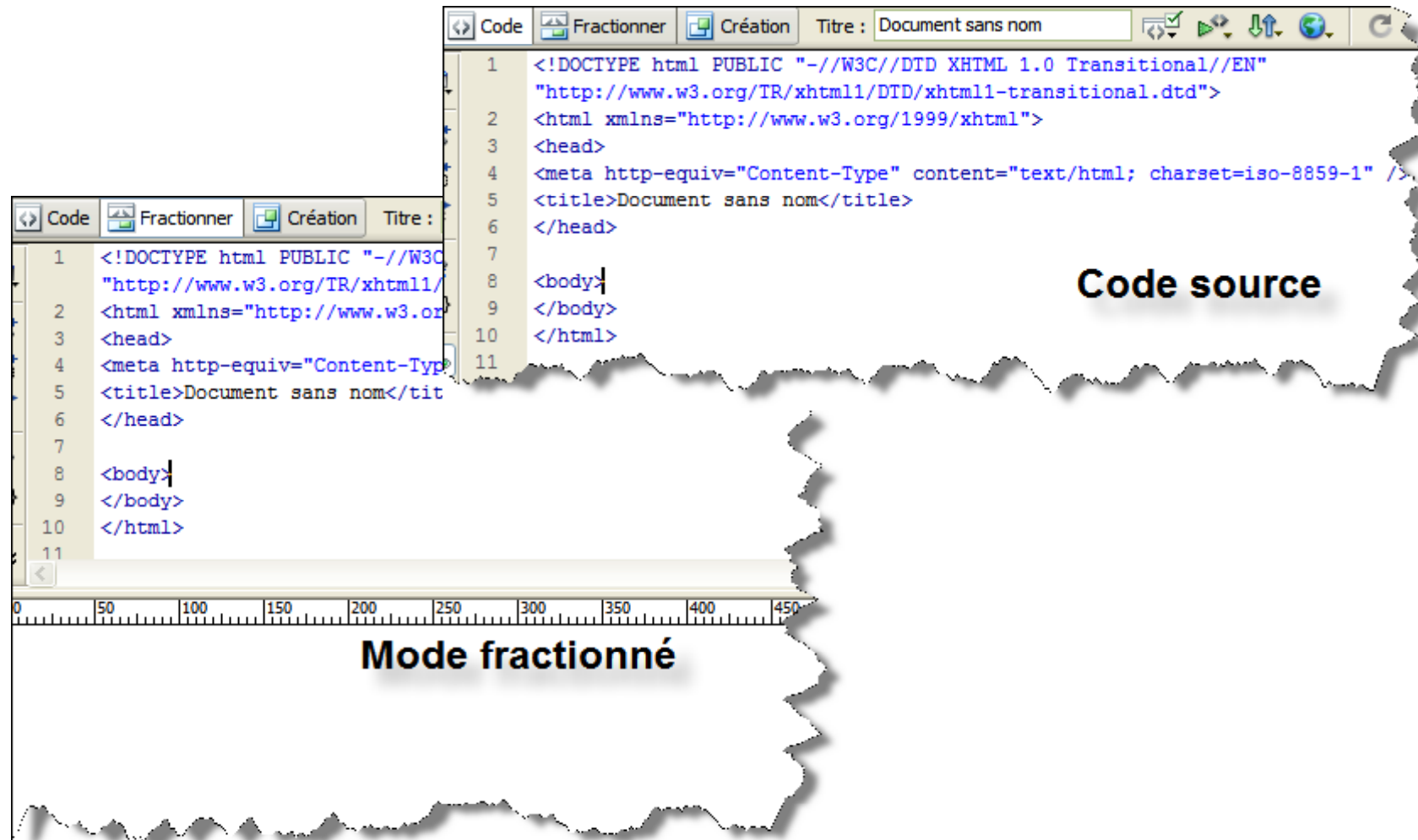
Les éléments d'interface



Utilisation de l'interface

- Les différents modes d'affichage permettent de simplifier le travail :
 - Affichage WYSIWYG la majorité du temps
 - Affichage fractionné ou code pour intervenir sur des éléments de détail du code source, ou pour identifier et sélectionner plus facilement certains éléments de la page

Les modes d'affichage



Création d'une nouvelle page

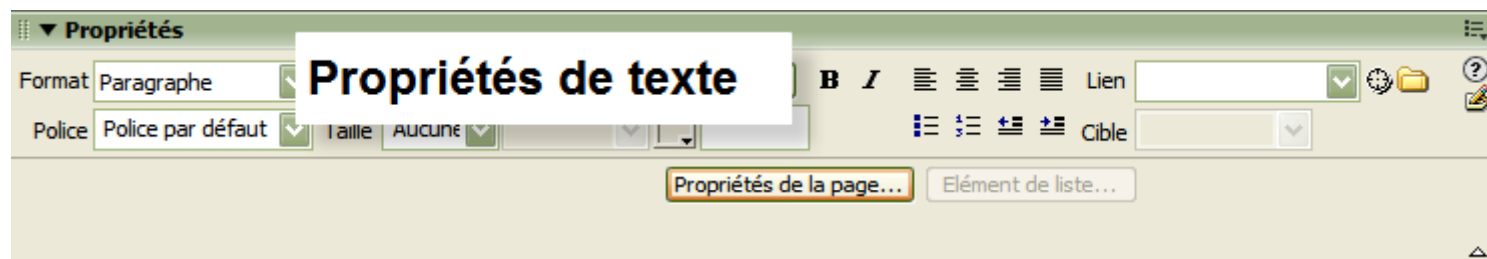
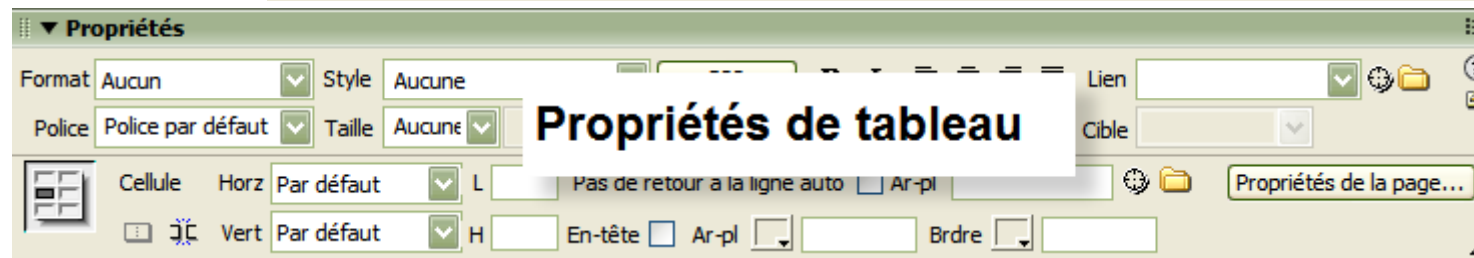
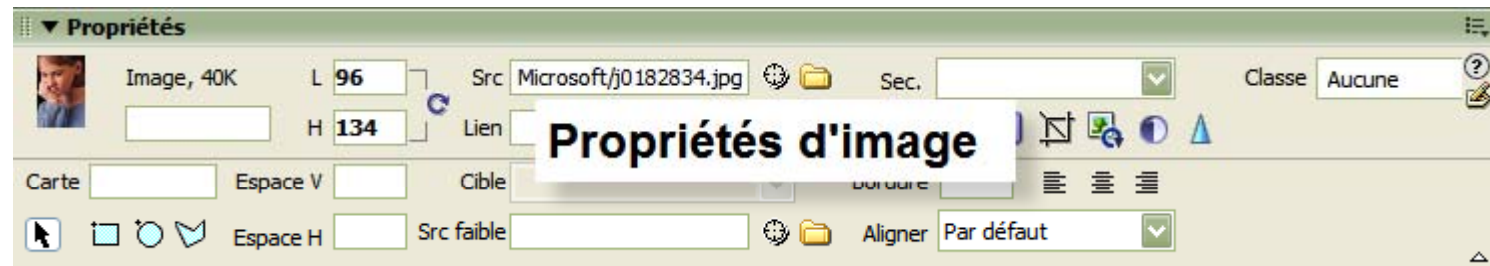
- Lorsqu'une nouvelle page est créée, tout le code nécessaire est inséré automatiquement (il est un peu plus complexe que celui que nous avons vu dans l'introduction HTML, mais la structure et sa logique interne reste la même).
- Lorsque vous ajoutez du texte dans la page, celui-ci est automatiquement converti avec tout le code nécessaire



**l'astérisque
indique que les
modifications
n'ont pas été
sauvegardées**

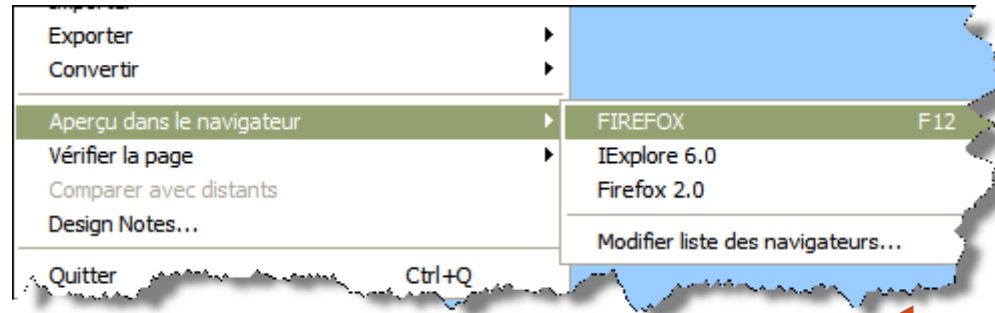
La palette des propriétés

(son contenu change selon l'objet sélectionné)



Visualiser une page dans le navigateur

Menu fichier

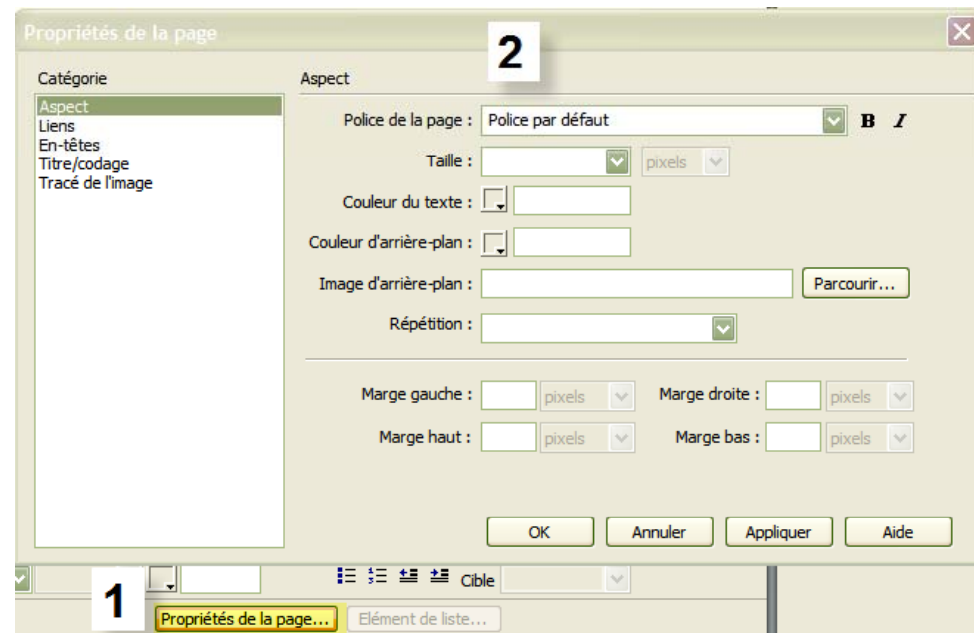


Vous pouvez aussi employer la touche de raccourci F12

Le navigateur par défaut peut être différent si plusieurs d'entre eux sont installés, mais vous pouvez les configurer selon vos besoins en choisissant l'option "Modifier liste des navigateurs"

Exercice 1

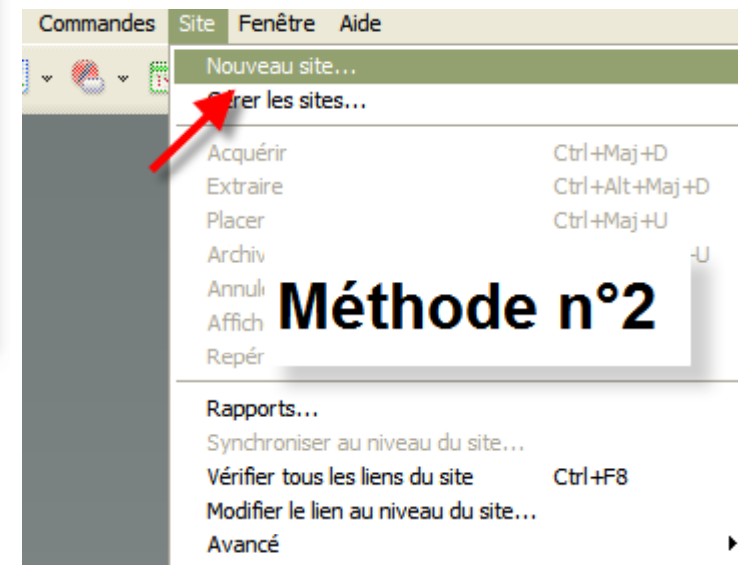
- Créez une nouvelle page
- Basculez en mode code pour repérer les composants HTML de base
- Revenez en mode création et modifiez les caractéristiques de la page (titre et couleur de fond)



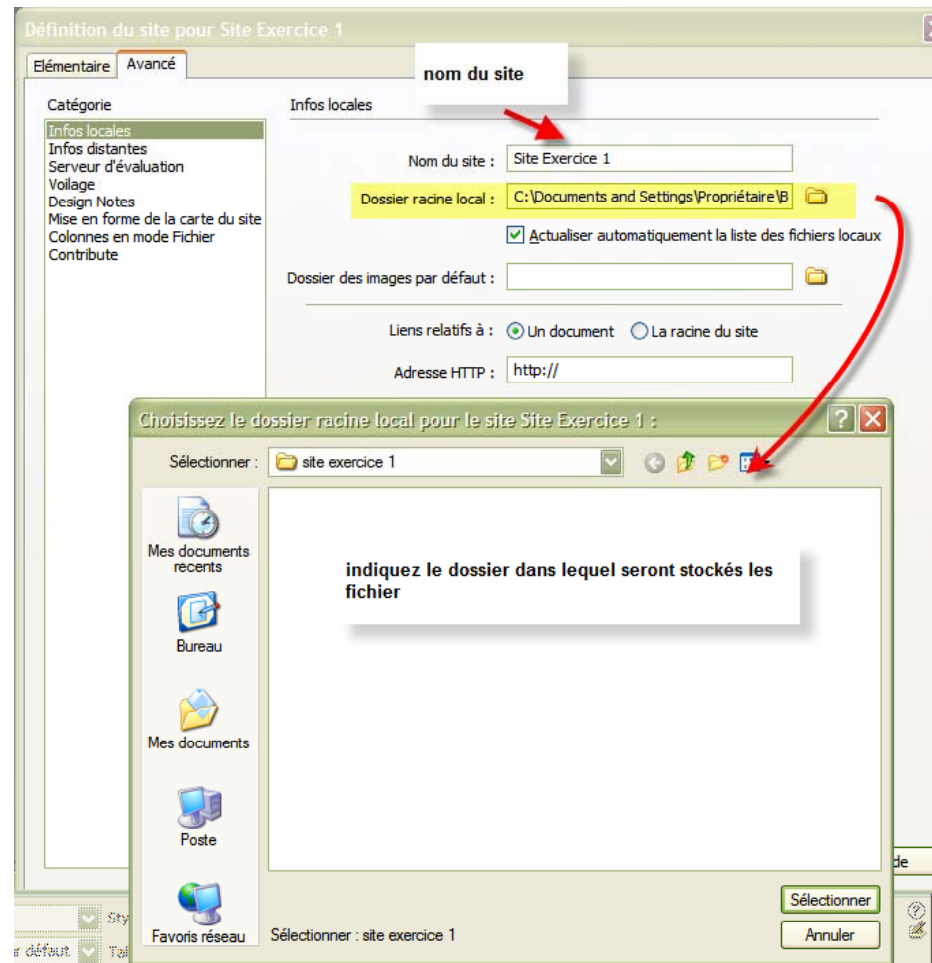
Travailler avec le gestionnaire de sites

- Il est assez rare d'utiliser Dreamweaver pour créer une seule page (mais cela reste utile pour effectuer une modification ponctuelle)
- Majoritairement, on commence par mettre en place la structure du site (dossier) et on crée les pages ensuite. Ainsi on profite des avantages du gestionnaire de site.

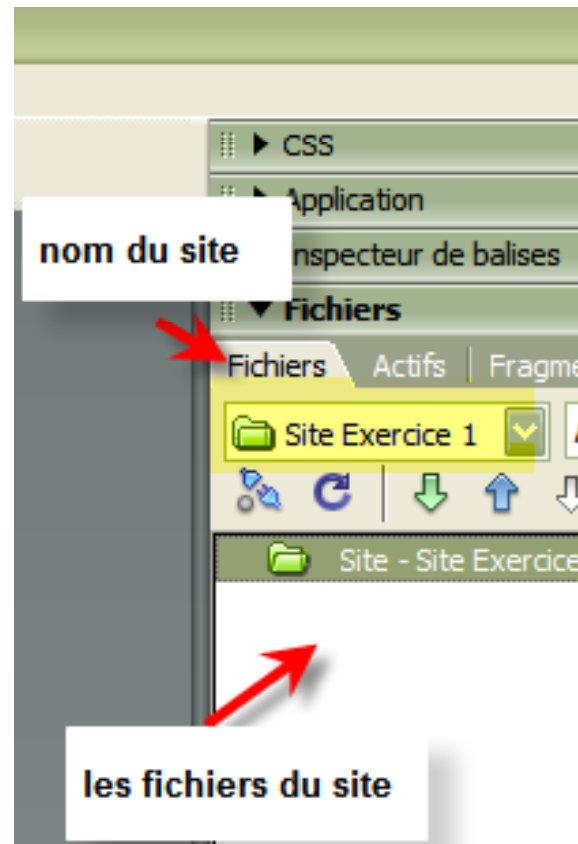
Créer un nouveau site



Etape 1 - Nom et dossier du site

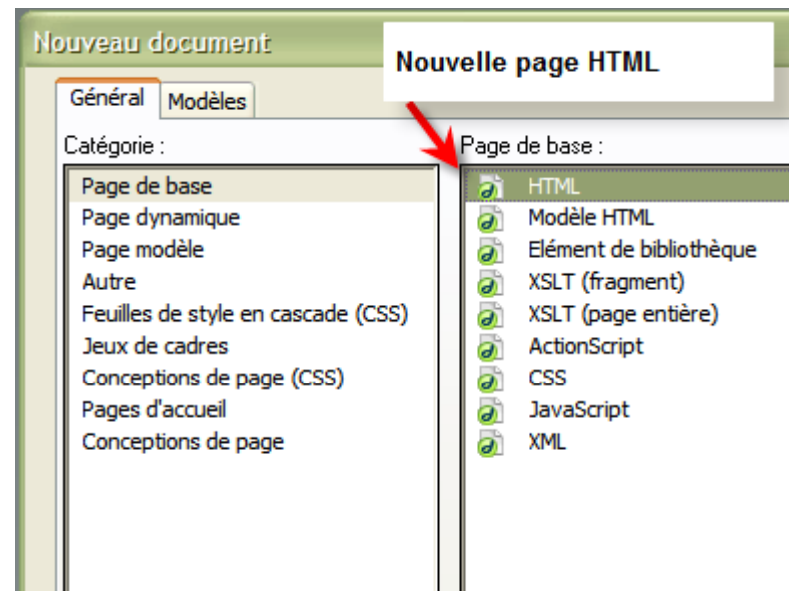


Le site est défini dans Dreamweaver



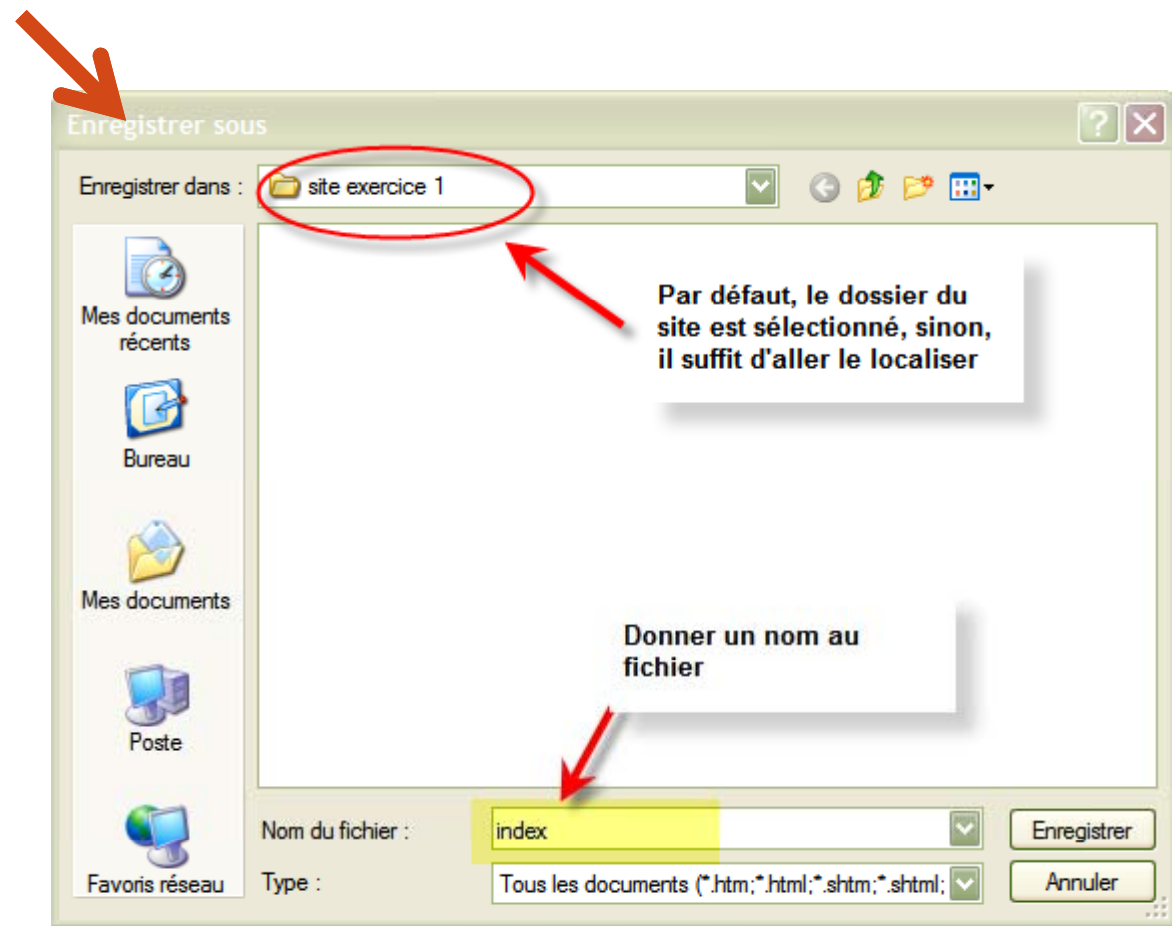
Etape 2 - Créer les pages du site

Menu fichier puis Nouveau...



Enregistrer les pages

Menu fichier puis enregistrer sous...



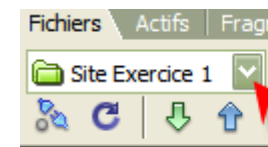
Exercice 2

- Créez dans Dreamweaver un site composé de 3 pages
 - index.html (titre: Accueil principal)
 - images.html (titre: Galerie des photographies)
 - liens.html (titre: Nos références préférées sur la Toile)

Ouvrir un site existant

- Au démarrage Dreamweaver va ouvrir le dernier site ouvert (ce qui est bien pratique 😊)
- Toutefois il arrive assez fréquemment que l'on conçoive plusieurs sites simultanément ou que l'on ai besoin d'ouvrir un autre site enregistré sur le disque dur.
- Dans ce cas, il suffit de dérouler le menu des sites dans la fenêtre fichiers

*Si le dossier du site a été renommé ou déplacé,
DW vous demandera d'indiquer où se trouve le dossier contenant
les fichiers*



**Pour rechercher
un site fabriqué
avec DW,
dérouler la liste.**

Fin de cette partie

Vous connaissez maintenant un peu mieux Dreamweaver

- Vous avez repéré les éléments fondamentaux de l'interface de Dreamweaver
- Vous savez insérer une page, modifier ses caractéristiques de base
- Vous savez mettre en place la structure de base d'un site Web

nous allons donc pouvoir insérer dans les pages de ce site différents types de contenus.