

Kagawaran ng Edukasyon
Arts 3
Pagpipinta
Ikalawang Markahan – Ika-4 na Linggo



Lourdes D. Moslares
Ericka Rae R. Aala
Richmond R. Rongavilla
Manunulat

Antonio C. Gagala PhD.
Noli E. Rapsing
Marte O. Ladion
Tagasuri

Wilson F. Pascual
Edison C. Enerlas
Pangdibisyong Katiyakan sa Kalidad



Schools Division Office – Muntinlupa City

Student Center for Life Skills Bldg., Centennial Ave., Brgy. Tunasan, Muntinlupa City
(02) 8805-9935 / (02) 8805-9940



Inaasahan

Ang modyul na ito ay sadyang ginawa at pinag-isipan upang maging gabay mo sa iyong pag-aaral. Ito ay makakatulong upang malinang nang wasto ang iyong mga kaalaman tungkol sa asignaturang Sining mula sa Ikalimang Linggo hanggang Ikawalong Linggo. Bilang isang mabuting mag-aaral, dapat mong matutuhan at malinang ang sariling kasanayan sa mga araling dapat matutuhan na nakapaloob sa MELC- Sining, Ikatlong Baitang.

Pagkatapos mong mapag-aralan ang mga araling nakapaloob sa modyul na ito, ikaw ay inaasahang:

a. Nakapipinta ng “*still life*” o walang buhay/di gumagalaw na mga prutas sa pamamagitan ng pagmamasid sa hugis, kulay at tekstura ng mga ito, pagguhit sa mga ito nang “*overlap*” o sa likod ng iba pang bagay at ginamitan ng wasto o angkop na kulay;

b. Nakalilikha ng mga bagong mapusyaw at madidilim na kulay (*tints and shades*) sa pamamagitan ng pinaghalong dalawa o higit pang kulay;

c. Nakapipinta ng tanawin o *landscape* sa isang partikular na oras sa araw at nakapipili ng mga kulay na angkop dito upang makalikha ng magandang pakiramdam o *mood*.



Unang Pagsubok

Panuto: Piliin at bilugan ang letra ng wastong sagot.

1. Ang mapusyaw na kulay ay magagawa sa pamamagitan ng pagdaragdag ng puti sa orihinal na kulay. Ano ang tawag dito?

A. *shade*

B. *tint*

C. *neutral*

D. *value*

2. Kapag pinagsama ang kulay puti at asul, alin ang mabubuong kulay?



A. asul



B. pula

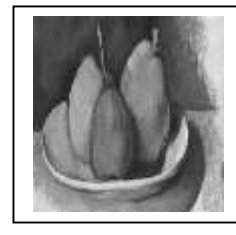


C. berde



D. kahel

3. Tignan ang hanay ng modelo ng mga prutas. Alin sa mga disenyo ng “*still life*” o walang buhay/di-gumagalaw na mga bagay ang angkop sa mga modelo?



A



B



C



D

4. Alin ang naglalarawan ng pagguhit ng isang bagay sa likod ng isa pang bagay o “overlapping”?



A



B



C



D

5. Aling tanawin ang nakagagaan ng pakiramdam o mood?



A



B



C



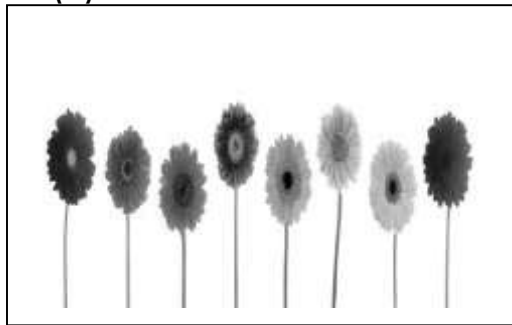
D



Balik-tanaw

“*Still life*” ang tawag sa sining ng mga pangkat ng tunay na bagay na iginuhit o ipininta na maaaring gumagalaw o di- gumagalaw. Maaaring ito ay mga prutas, bulaklak, puno, at mga bagay sa paaralan.

Alin sa mga likhang-sining na ito ang “*still life*”? Lagyan ng tsek (/).



Maikling Pagpapakilala ng Aralin

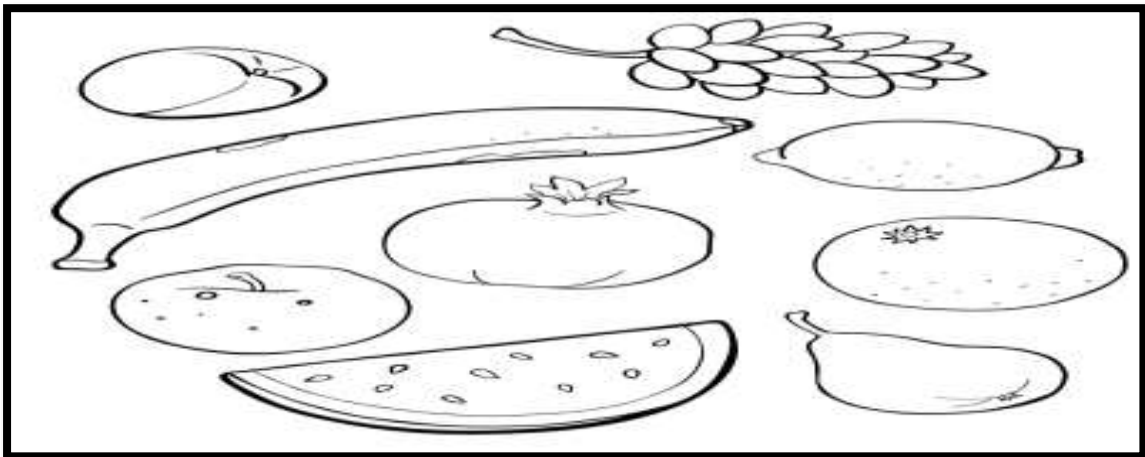
Ang mga aralin sa Ikalima hanggang Ikawalong Linggo ay may kaugnayan sa pagpipinta ng “*still life*” ng mga prutas sa pamamagitan ng pagkilala sa hugis, kulay at tekstura ng mga ito. Bibigyang prayoridad sa araling ito ang pagguhit nang may “*overlap*” o sa likod ng iba pang bagay na gagamitan ng angkop na kulay. Isasaalang-alang din ang paghahalo ng dalawa o higit pang kulay upang makabuo ng mapusyaw o madidilim na kulay o “*tints*” at “*shades*”. Ikaw ay sasanayin din sa pagpipinta ng mga tanawing magdudulot ng magandang pakiramdam o *mood*.





Gawain

Gawain 1 – Kulayan ang larawan na nasa kabilang pahina ng *water color* batay sa mga pangunahin at pangalawang kulay.

“Still life Painting ng mga prutas “



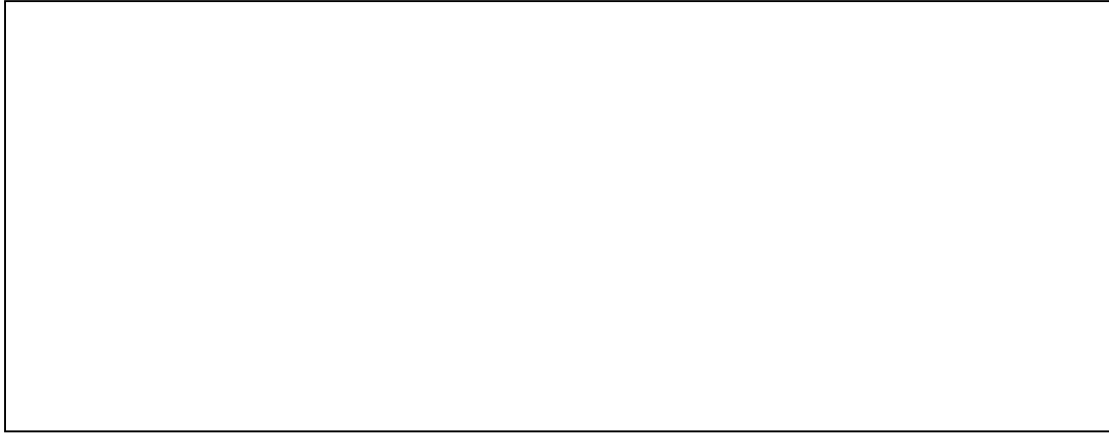
Gawain 2- Iguhit ang puso () kung oo ang sagot mo at bilog () kung hindi

1. Nakulayan ko ba ang <i>still life</i> ng mga prutas na makatotohanan?	
2. Naipinta ko ba ang mga <i>still life</i> gamit ang angkop na kulay ng mga prutas ?	
3. Naipakita ba sa larawan ang overlapping technique?	
4. Kaaya-aya ba ang natapos kong likhang-sining?	
5. Nakaramdam ba ako ng pagmamalaki sa natapos kong likhang-sining?	

Gawain 3- Maghanda ng “water color”. Paghaluin ang sumusunod na pares ng mga kulay. Isulat sa patlang ang nabuong kulay sa paghahalo.

- 1. pula at puti = _____
- 2. puti at asul = _____
- 3. itim at puti = _____
- 4. pula at itim = _____
- 5. itim at berde = _____

Gawain 4- Nakadalo ka na ba sa isang “birthday party”? Gumuhit ng mga bagay na makikita sa “birthday party” sa loob ng kahon sa susunod na pahina. Ipakita ang kapusyaw at kadiliman ng mga kulay sa pamamagitan ng “water color”. Lagyan ng pamagat ang iyong likhang-sining at sagutin ang mga tanong.

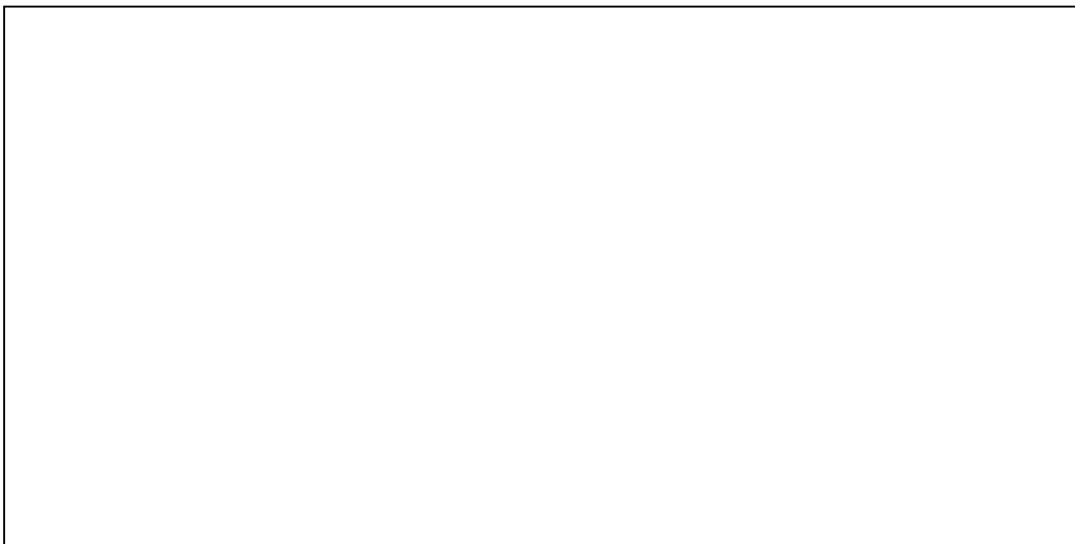


Mga Gabay na tanong:

1. Anu-ano ang mga bagay na nakikita sa iyong likhang-sining?
2. Anu-anong kulay ang itong ginamit?
3. Alin sa mga kulay na iyong ginamit ang mapusyaw?
Alin ang madilim?
4. Paano mo naipakita ang kapusyawan at kadiliman ng mga kulay?

Gawain 5- Gumupit ng larawan na nagpapagaan sa iyong damdamin. Idikit sa isang malinis na papel.

Gawain 6- Magpinta sa loob ng kahon ng isang tanawin na makapagpapagaan sa iyong damdamin gamit ang krayola o “*water color*”.



Rubriks

Tingnang ang iyong ipinintang tanawin. Sagutin ang mga tanong sa ibaba. Lagyan ng puso (♥) kung nagawa mo at ekis (X) kung hindi.

PAMANTAYAN	♥ / X
1. Nakapagpinta ako nang maayos at malinis. 2. Nakagamit ako ng angkop na kulay sa bawat larawan. 3. Nalagyan ko ng angkop na pamagat ang aking ginawa. 4. Nakatapos ako nang tama sa oras. 5. Nakadama ako ng pagmamalaki sa aking natapos na likhang-sining.	

Bigyan mo ng antas o grado ang iyong ginawa sa Gawain 6. Iguhit ang angkop na larawan sa loob ng kahon ang iyong sagot.

Pinakamahusay



Mahusay



Di-gaanong mahusay



Awtput	Pinakamahusay	Mahusay	Di-gaanong mahusay
Pagpipinta ng larawan			



Tandaan

Naipipinta ang isang “*still Life*” sa pamamagitan ng pagmamasid sa mga hugis, kulay at tekstura ng mga prutas at nagagamit ang *overlapping technique* gamit ang tamang kulay para sa bawat prutas. Ang “*still Life*” *painting* ay kaayusan ng mga bagay na walang buhay.

Ang mapusyaw na kulay o “*Tint*” ay ang kulay na hinaluan ng puti. Ang “*Shade*” ay kulay na hinaluan ng itim. Ang itim at puti ay tinatawag na “neutral”

Pumili ng angkop na kulay na babagay sa iyong likhang – sining. Sa pamamagitan nito ay makalilikha ka ng tanawin na makapag papagaan sa iyong damdamin o *mood*.



Pag-alam sa mga Natutunan

Panuto: Piliin ang iyong sagot sa loob ng kahon at isulat ito sa patlang.

Ang pagguhit sa likod ng isa pang bagay ay nakalilikha ng isang konsepto sa sining na tinatawag na _____. Ang mapusyaw na kulay sa pamamagitan ng pagdaragdag ng puti sa orihinal na kulay ay tinatawag na _____. Ang _____ ay tawag sa kapusyaw at kadiliman ng kulay. Ang “*tint*” ay _____ samantalang ang _____ ay madilim na kulay

mapusyaw	overlap	shade	tint	value
----------	---------	-------	------	-------



Pangwakas na Pagsusulit

Panuto: Piliin at bilugan ang letra ng wastong sagot.

1. Kaayusan ng mga bagay na walang buhay. Maaaring ito ay likas o mga bagay na gawa ng tao

A. *overlap*

C. *harmony*

B. *still life*

D. *value*

2. Kapag pinagsama ang kulay puti at itim, alin ang mabubuong kulay?



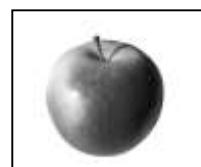
A. lila

B. berde

C. kayumanggi

D. abo

3. Tingnan ang hanay ng modelo ng mga prutas. Alin sa mga disenyo ng "*still life*" o walang buhay/di-gumagalaw na mga bagay ang angkop sa mga modelo?



A

B

C

D

4. Alin ang naglalarawan ng pagguhit ng isang bagay sa likod ng isa pang bagay o “overlapping”?



A



B



C



D

5. Ang mga tanawin sa larawan sa ibaba ay nakagagaan sa pakiramdam o *mood*. Alin ang HINDI?



A



B



C



D

Sanggunian:

AKLAT

Batayang Aklat para sa Musika at Sining 4, pp. 164-165

Lugue, Vivian R. et al. Enjoy Life with Music and Arts I, Textbook, p.177

TG, pp 156-157

TG, pp 156-157

WEBSITES/LINKS

DLL, MAPEH3, Q2, W1

DLL, MAPEH3, Q2, W8

TG, pp 156-157

<https://pinoycollection.com/tula-tungkol-sa-kalikasan/>

<https://ph.images.search.yahoo.com>

<https://pinasglobal.com/2019/08/manila-bay-noon-ngayon/>

<https://www.slideshare.net/kristinmarieaquino/mapeh>

<https://mgakulay.blogspot.com/2016/>

Susi sa Pagwawasto

1. B	1. Overlap	1. Pink o rosas	1. B
2. A	2. Tint	2. Light blue	2. A
3. D	3. Value	3. Gray o abo	3. D
4. C	4. Mapusyaw	4. Maroon	4. C
5. B	5. shade	5. Light green	5. B
Pangwakas sa Pagsusuli	Pag - alam sa Natunanan	Gawain 3	Unang Pagsubok