

KUŽELOČELNÍ PŘEVODOVKY CHO



Kuželočelní převodovky CHO byly koncipovány tak, aby mohly nahradit šnekové převodovky v aplikacích, kde je požadována vyšší účinnost. Další výhodou těchto převodovek jsou vyšší převodové poměry než u šnekových převodovek. Jsou vzájemně zaměnitelné a odolnější vůči přehřívání než šnekové převodovky. Mohou být spojeny se standardními elektromotory, brzdovými elektromotory a elektromotory určenými do výbušného prostředí. Díky vysoké účinnosti a dlouhé životnosti zaručují ekonomickou návratnost.

VLASTNOSTI

- Vysoká účinnost
- Nízká hlučnost
- Odolnost vůči přehřátí
- Univerzální připojení
- Hliníková skříň, šedý lak RAL 9022

CHO převodovky jsou vyráběny ve 4 velikostech.

Výkon 0,12–4 kW

Převodové poměry 7,5–300

Kroutící moment max 130–500 Nm.



VÝKON P

$$P_1 \cdot \eta = P_2$$

P_1 = Vstupní výkon

P_2 = Výstupní výkon

η = Účinnost

OTÁČKY n

n_1 = Vstupní rychlost

n_2 = Výstupní rychlost

Pro optimalizaci pracovních výkonů a prodloužení servisních intervalů je doporučována vstupní rychlost ≤ 1400 ot./min..

Pokud je vstupní rychlost vyšší, platí tabulka níže.

ot./min.	VÝKON
1400	kW
2000	kW * 1,35
2800	kW * 1,8

PŘEVODOVÝ POMĚR i

$$i = \frac{n_1}{n_2}$$

90

TOČIVÝ MOMENT M

$$M_2 = \frac{9550 \cdot P_1 \cdot \eta}{n_2} \text{ [Nm]}$$

$$M_2 \geq M_{2n} \cdot f_s \text{ [Nm]}$$

M_2 = Výstupní kroutící moment

M_{2n} = Nominální výstupní kroutící moment

P_1 = Vstupní výkon

η = Účinnost

f_s = Servisní faktor



RADIÁLNÍ ZATÍŽENÍ F_R

Radiální zatížení je přímo úměrné k požadovanému kroučicímu momentu a nepřímo úměrné k převodovému průměru v následujícím vzorci.

$$F_R = \frac{2000 \cdot T \cdot T.e.f.}{D} \quad [N]$$

F_R = Radiální zatížení
 T = Nm (Kroučicí moment)
 $T.e.f.$ = Převodový faktor dílu
 $T.e.f.$ = 1,15 ozubené kolo
= 1,4 řetězové kolo
= 1,75 klínová řemenice
= 2,5 plochá řemenice
 D = Převodový průměr dílu

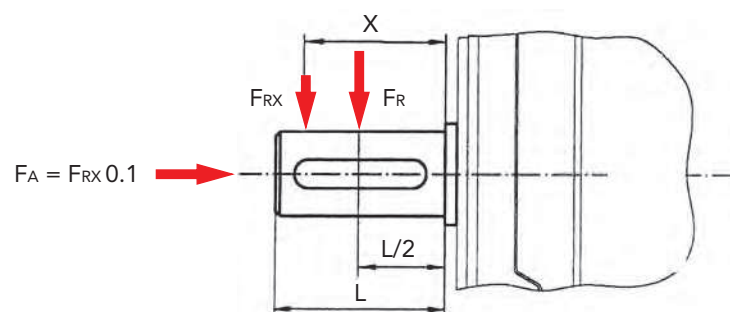
Pokud radiální zatížení není na ose hřídele, je nezbytné použít následující vzorec.

$$F_{Rx} \leq \frac{F_R \cdot a}{(b+x)} \quad [N]$$

F_R = Radiální zatížení na ose
 a, b, x = Viz tabulka



RADIÁLNÍ A AXIÁLNÍ ZATÍŽENÍ VÝSTUPNÍ HŘÍDELE F_R, F_A



	CHO 52	CHO 53	CHO 62	CHO 63	CHO 72	CHO 73	CHO 82	CHO 83
a	104	104	128	128	135	135	148.5	148.5
b	78	70	98	98	105	105	118.5	118.5



POUŽITELNÉ TYPY OLEJŮ

		ISO	SHELL	MOBIL	BP	Typ maziva
CHO	standard -10 +40	VG 220	Shell Omala 220	Mobilgear 630	BP Energol GR-XP 220	Minerální olej
	-20 +25	VG 150 VG 100	Shell Omala 100	Mobilgear 627	BP Energol GR-XP 100	
	-30 +10	VG 68-46 VG 32	Shell Tellus T 32	Mobil D.T.E. 13M		
	-40 -20	VG 22 VG 15	Shell Tellus T 15	Mobil D.T.E. 11M	BP Energol HLP-HM 15	
	-40 +30	VG 220	Shell Omala HD 150	Mobil SHC 630		Syntetický olej
	-40 +40	VG 150		Mobil SHC 629		
	-40 +10	VG 32		Mobil SHC 624		

DOPORUČENÉ MNOŽSTVÍ OLEJE

Uvedené množství náplně je doporučeno. V následující tabulce jsou uvedeny množství náplně závislé na montážní pozici převodovky.

92

velikost	množství oleje v litrech					
	B3	B6	B7	B8	V5	V6
CHO 52	0.22	0.20	0.13	0.15	0.25	0.14
CHO 53	0.07	0.04	0.04	0.05	0.08	0.09
CHO 62	0.38	0.35	0.25	0.26	0.44	0.25
CHO 63	0.07	0.04	0.04	0.05	0.08	0.09
CHO 72	0.66	0.60	0.45	0.48	0.78	0.47
CHO 73	0.13	0.09	0.09	0.09	0.15	0.17
CHO 82	1.15	0.93	0.70	0.74	1.25	0.75
CHO 83	0.13	0.09	0.09	0.09	0.15	0.17

CHO převodovky jsou dodávány již naplněny minerálním olejem pro montážní pozici B3. Předradné stupně jsou dodávány již naplněny syntetickým olejem, nepotřebují odvodušňovací šrouby.

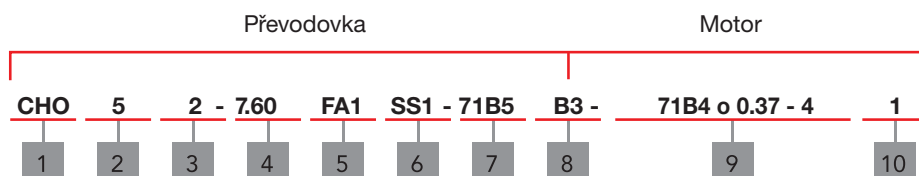


ÚDRŽBA

- 1 První výměna oleje by měla být provedena přibližně po 300 pracovních hodinách. Nikdy nemíchejte syntetický a minerální oleje dohromady.
- 2 Po každých 3000 pracovních hodinách, minimálně však jednou za půl roku, je nutné zkontrolovat olej a jeho hladinu, vizuálně zkontrolovat těsnost gufer. U IEC přírub je nutné zkontrolovat spojovací hřídel a v případě potřeby ji vyměnit.
- 3 V závislosti na provozních podmínkách je potřeba převodovku jednou za 3 roky zkontrolovat. Je nezbytná výměna oleje a promazání ložisek.
- 4 V závislosti na provozních podmínkách vyměnit gufera.
- 5 Zkontrolujte, zda spojovací hřídel, která slouží na připojení k motoru, je promazána, aby se zabránilo dřívějšímu opotřebení.



OZNAČENÍ



Číslo	Popis
1	Označení převodovky CHO
2	Velikost převodovky 5-6-7-8
3	2=2 stupně 3=3 stupně
4	Převodový poměr
5	1) bez označení je myšleno bez výstupní příruby 2) výstupní příruha a pozice FA, FB, FC, FD, FE (1/2)
6	1) bez označení myšleno - výstupní otvor 2) SS(1/2) : jednostranná výstupní hřídel a pozice 3) DS : oboustranná výstupní hřídel
7	Vstupní příruha (63B5, 71B5 ...)
8	Montážní pozice
9	1) bez označení myšleno bez motoru 2) typ motoru (velikost, počet pólů a výkon)
10	Pozice svorkovnice motoru

Příklad objednání

CHO 82 15.09 - FA1 - 71B5 - 71C4/3



PŘEVODOVÉ POMĚRY A IEC MOTOROVÉ PŘÍRUBY

CHO 52/53		n ₁ = 1400 r/min							130Nm			
i nominální	i skutečné	n ₂ [r/min]	M _{2n} [Nm]	P1=Kw	M1	F.S.	F _{r2} [N]	63B5	71B5 71B14	80B5 80B14	90B5 90B14	

3 stupně

CHO 53

300	291.79	4.8	110	0.12	183	0.60	4100				
250	244.29	5.8	130	0.12	173	0.75	4100				
200	200.44	7.0	130	0.12	137	0.95	4100				
150	146.67	9.6	130	0.18	151	0.86	4000				
125	120.34	12	130	0.18	124	1.05	3770				
100	101.04	14	130	0.25	144	0.90	3560				
75	74.62	19	130	0.37	159	0.82	3220				

2 stupně

CHO 52

60	58.36	24	110	0.37	133	0.83	2960				
50	48.86	29	130	0.37	110	1.18	2790				
40	40.09	35	130	0.55	130	1.00	2610				
30	29.33	48	130	0.75	137	0.95	2350				
25	24.07	59	130	0.75	110	1.18	2200				
20	20.21	70	130	1.10	130	1.00	2080				
15	14.92	94	130	1.50	137	0.95	1880				
12.5	12.47	113	120	1.50	114	1.05	1770				
10	10.47	134	110	1.50	96	1.15	1670				
7.5	7.73	182	100	1.50	70	1.42	1510				

CHO 62/63		n ₁ = 1400 r/min							200Nm			
i nominální	i skutečné	n ₂ [r/min]	M _{2n} [Nm]	P1=Kw	M1	F.S.	F _{r2} [N]	63B5	71B5 71B14	80B5 80B14	90B5 90B14	

3 stupně

CHO 63

300	302.50	4.7	170	0.12	210	0.81	4800				
250	243.57	5.8	200	0.18	250	0.80	4800				
200	196.43	7.2	200	0.25	286	0.70	4800				
150	151.56	9.3	200	0.25	222	0.90	4650				
125	122.22	12	200	0.37	263	0.76	4330				
100	101.27	14	200	0.37	215	0.93	4070				
75	73.33	20	200	0.55	233	0.86	3650				

2 stupně

CHO 62

60	60.50	24	170	0.55	205	0.83	3430				
50	48.71	29	200	0.75	217	0.92	3190				
40	39.29	36	200	0.75	180	1.11	2970				
30	30.31	47	200	1.10	200	1.00	2720				
25	24.44	58	200	1.50	217	0.92	2530				
20	20.25	70	200	1.50	180	1.11	2380				
15	14.67	96	200	1.50	135	1.48	2130				
12.5	12.67	111	180	1.50	118	1.53	2030				
10	10.50	134	170	1.50	94	1.80	1910				

2D a 3D modely jsou k dispozici na webových stránkách www.chiaravalli.com

Množství, dostupnost a ceny najdete na obchod.chiaravalli.cz



PŘEVODOVÉ POMĚRY A IEC MOTOROVÉ PŘÍRUBY

CHO 72/73		n ₁ = 1400 r/min							350Nm				
i nominální	i skutečné	n ₂ [r/min]	M _{2n} [Nm]	P1=Kw	M1	F.S.	F _{r2} [N]	63B5	71B5	80B5 80B14	90B5 90B14	100B5 100B14	112B5 112B14

CHO 73

3 stupně

300	297.21	4.8	350	0.25	432	0.81	6500						
250	240.89	5.9	350	0.25	350	1.00	6500						
200	200.66	7.0	350	0.25	291	1.19	6500						
150	151.20	9.3	350	0.37	324	1.08	6500						
125	125.95	12	350	0.55	398	0.88	5980						
100	99.22	15	350	0.55	314	1.11	5520						
75	75.45	19	350	0.75	318	1.10	5040						

2 stupně

CHO 72

60	59.44	24	350	1.10	394	0.88	4660						
50	48.18	30	350	1.10	324	1.08	4340						
40	40.13	35	350	1.50	350	1.00	4080						
30	30.24	47	350	1.50	269	1.30	3720						
25	25.19	56	350	2.20	318	1.10	3500						
20	19.84	71	350	2.20	269	1.30	3230						
15	15.09	93	350	3.00	269	1.30	2950						
12.5	12.49	113	330	4.00	311	1.06	2770						
10	9.84	143	320	4.00	244	1.31	2550						
7.5	7.48	188	310	4.00	186	1.67	2330						

CHO 82/83		n ₁ = 1400 r/min							500Nm				
i nominální	i skutečné	n ₂ [r/min]	M _{2n} [Nm]	P1=Kw	M1	F.S.	F _{r2} [N]	63B5	71B5	80B5 80B14	90B5 90B14	100B5 100B14	112B5 112B14

CHO 83

3 stupně

300	295.18	4.8	460	0.25	425	1.08	8300						
250	240.89	5.9	500	0.37	500	1.00	8300						
200	200.66	7.0	500	0.37	433	1.15	8300						
150	151.20	9.3	500	0.55	481	1.04	8050						
125	125.95	12	500	0.75	532	0.94	7580						
100	99.22	15	500	0.75	417	1.20	7000						
75	75.45	19	500	1.10	481	1.04	6390						

2 stupně

CHO 82

60	59.04	24	460	1.50	489	0.94	5890						
50	48.17	30	500	1.50	435	1.15	5500						
40	40.13	35	500	2.20	543	0.92	5170						
30	30.24	47	500	2.20	407	1.23	4710						
25	25.19	56	500	3.00	450	1.11	4430						
20	19.84	71	500	4.00	500	1.00	4090						
15	15.09	93	500	4.00	373	1.34	3730						
12.5	12.49	113	480	4.00	310	1.55	3510						
10	9.84	143	460	4.00	243	1.89	3240						
7.5	7.48	188	440	4.00	186	2.37	2950						



TABULKA PRO VOLBU PŘEVODOVKY

P_{1n} [Kw]	n_2 [r/min]	M_{2n} [Nm]	i nominální	i skutečné	F_{r2} [N]	f_s			
0.12	5.7	184	250	244.29	4100	0.7	CHO53	63B5	63A4
	7.0	151	200	200.44	4100	0.9			
	9.5	110	150	146.67	4000	1.2			
	11.6	91	125	120.34	3770	1.4			
	13.9	76	100	101.04	3560	1.7			
	18.8	56	75	74.62	3220	2.3			
	24.0	45	60	58.36	2960	2.4	CHO52	63B5	63A4
	28.7	38	50	48.86	2790	3.5			
	35	31	40	40.09	2610	4.2			
	48	23	30	29.33	2350	5.8			
	58	18.5	25	24.07	2200	7.0			
	69	15.6	20	20.21	2080	8.4			
	94	11.5	15	14.92	1880	11.3			
	112	9.6	12.5	12.47	1770	13.5			
	134	8.1	10	10.47	1670	16.1			
	181	5.9	7.5	7.73	1510	16.8			
	5.7	183	250	243.57	4800	1.1	CHO63	63B5	63A4
	7.1	148	200	196.43	4800	1.4			
	9.2	114	150	151.56	4650	1.8			
	11.5	92	125	122.22	4330	2.2			
	13.8	76	100	101.27	4070	2.6			
	19.1	55	75	73.33	3650	2.9			
	4.7	224	300	297.21	6500	1.6	CHO73	63B5	63A4
	5.8	181	250	240.89	6500	1.9			
	7.0	151	200	200.66	6500	2.3			
	4.7	222	300	295.18	8300	2.1	CHO83	63B5	63A4
	5.8	181	250	240.89	8300	2.8			
0.18	48	34	60	58.36	2350	3.3	CHO52	63B5	63A2
	57	28	50	48.86	2220	4.6			
	70	23	40	40.09	2070	5.6			
	95	16.9	30	29.33	1870	7.7			
	116	13.9	25	24.07	1750	9.4			
	11.6	136	125	120.34	3770	1.0	CHO53	63B5	63B4
	13.9	114	100	101.04	3560	1.1			
	18.8	84	75	74.62	3220	1.5			
	24	67	60	58.36	2960	1.6	CHO52	63B5	63B4
	28.7	56	50	48.86	2790	2.3			
	35	46	40	40.09	2610	2.8			
	48	34	30	29.33	2350	3.8			
	58	28	25	24.07	2200	4.7			
	69	23	20	20.21	2080	5.6			
	94	17.2	15	14.92	1880	7.5			
	112	14.4	12.5	12.47	1770	9.0			
	134	12.1	10	10.47	1670	10.8			
	181	8.9	7.5	7.73	1510	11.2			

2D a 3D modely jsou k dispozici na webových stránkách www.chiaravalli.com

Množství, dostupnost a ceny najdete na obchod.chiaravalli.cz



TABULKA PRO VOLBU PŘEVODOVKY

P_{1n} [Kw]	n_2 [r/min]	M_{2n} [Nm]	i nominální	i skutečné	F_{r2} [N]	f_s			
0.18	15.4	105	60	58.36	3430	1.0	CHO52	71B5/B14	71A6
	18.4	88	50	48.86	3240	1.5			
	22.4	72	40	40.09	3030	1.8			
	31	53	30	29.33	2730	2.5			
	37	43	25	24.07	2550	3.0			
	7.1	222	200	196.43	4800	0.9	CHO63	63B5	63B4
	9.2	171	150	151.56	4650	1.2			
	11.5	138	125	122.22	4330	1.4			
	13.8	114	100	101.27	4070	1.7			
	19.1	83	75	73.33	3650	1.9			
	23.1	70	60	60.50	3430	2.4	CHO62	63B5	63B4
	28.7	56	50	48.71	3190	3.6			
	7.4	215	125	122.22	4800	0.9	CHO63	71B5/B14	71A6
	8.9	178	100	101.27	4720	1.1			
	12.3	129	75	73.33	4230	1.2			
	14.9	109	60	60.50	3970	1.6	CHO62	71B5/B14	71A6
	18.5	87	50	48.71	3690	2.3			
	22.9	71	40	38.29	3440	2.8			
4.7	336	300	297.21	6500	1.0	CHO73	63B5	63B4	
5.8	272	250	240.89	6500	1.3				
7.0	227	200	200.66	6500	1.5				
9.3	171	150	151.20	6500	2.0				
11.1	142	125	125.95	5980	2.5				
14.1	112	100	99.22	5520	3.1				
4.5	353	200	200.66	6500	1.0	CHO73	71B5	71A6	
6.0	266	150	151.20	6500	1.3				
7.1	221	125	125.95	6500	1.6				
9.1	174	100	99.22	6400	2.0				
11.9	133	75	75.45	5840	2.6				
4.7	333	300	295.18	8300	1.4	CHO83	63B5	63B4	
5.8	272	250	240.89	8300	1.8				
7.0	227	200	200.66	8300	2.2				
9.3	171	150	151.20	8050	2.9				
3.7	423	250	240.89	8300	1.2	CHO83	71B5	71A6	
4.5	353	200	200.66	8300	1.4				
6.0	266	150	151.20	8300	1.9				
7.1	221	125	125.95	8300	2.3				
9.1	174	100	99.22	8110	2.9				
0.25	19.1	115	150	146.67	3200	1.1	CHO53	63B5	63B2
	23.3	94	125	120.34	2990	1.4			
	27.7	79	100	101.04	2820	1.6			
	38	59	75	74.62	2550	2.2			
	48	47	60	58.36	2350	2.4	CHO52	63B5	63B2
	57	39	50	48.86	2220	3.3			
	70	32	40	40.09	2070	4.0			



TABULKA PRO VOLBU PŘEVODOVKY

P_{1n} [Kw]	n_2 [r/min]	M_{2n} [Nm]	i nominální	i skutečné	F_{r2} [N]	f_s			
0.25	24	94	60	58.36	2960	1.2	CHO52	71B5/B14	71A4
	28.7	78	50	48.86	2790	1.7			
	35	64	40	40.09	2610	2.0			
	48	47	30	29.33	2350	2.8			
	58	39	25	24.07	2200	3.4			
	69	32	20	20.21	2080	4.0			
	94	24	15	14.92	1880	5.4			
	18.4	122	50	48.86	3240	1.1	CHO52	71B5/B14	71B6
	22.4	100	40	40.09	3030	1.3			
	31	73	30	29.33	2730	1.8			
	37	60	25	24.07	2550	2.2			
	45	50	20	20.21	2410	2.6			
	60	37	15	14.92	2180	3.5			
	72	31	12.5	12.47	2050	4.2			
	86	26	10	10.47	1930	5.0			
	116	19	7.5	7.73	1750	5.2			
	11.5	191	250	243.57	4330	1.0	CHO63	63B5	63B2
	14.3	154	200	196.43	4030	1.3			
	18.5	119	150	151.56	3690	1.7			
	22.9	96	125	122.22	3440	2.1			
	27.6	78	100	101.27	3230	2.5			
	38	58	75	73.33	2900	2.8			
	11.5	192	125	122.22	4330	1.0	CHO63	71B5/B14	71A4
	13.8	159	100	101.27	4070	1.3			
	19.1	115	75	73.33	3650	1.4			
	23.1	97	60	60.50	3430	1.8	CHO62	71B5/B14	71A4
	28.7	78	50	48.71	3190	2.6			
	36	63	40	39.29	2970	3.2			
	46	49	30	30.31	2720	4.1			
	14.9	151	60	60.50	3970	1.1	CHO62	71B5/B14	71B6
	18.5	121	50	48.71	3690	1.6			
	22.9	98	40	39.29	3440	2.0			
	29.7	76	30	30.31	3150	2.6			
	9.4	233	300	297.21	6320	1.5	CHO73	63B5	63B2
	11.6	189	250	240.89	5890	1.9			
	14	157	200	200.66	5540	2.2			
	18.5	119	150	151.20	5040	3.0			
	5.8	378	250	240.89	6500	0.9	CHO73	71B5	71A4
	7.0	315	200	200.66	6500	1.1			
	9.3	237	150	151.20	6500	1.5			
	11.1	198	125	125.95	5980	1.8			
	14.1	156	100	99.22	5520	2.2			
	18.6	118	75	75.45	5040	3.0			
	6	369	150	151.20	6500	0.9	CHO73	71B5	71B6
	7.1	307	125	125.95	6500	1.1			

2D a 3D modely jsou k dispozici na webových stránkách www.chiaravalli.com

Množství, dostupnost a ceny najdete na obchod.chiaravalli.cz



TABULKA PRO VOLBU PŘEVODOVKY

P_{1n} [Kw]	n_2 [r/min]	M_{2n} [Nm]	i nominální	i skutečné	F_{r2} [N]	f_s			
0.25	9.1	242	100	99.22	6400	1.4	CHO73	71B5	71B6
	11.9	184	75	75.45	5840	1.9			
	15.1	148	60	59.44	5390	2.4	CHO72	71B5	71B6
	18.7	120	50	48.18	5030	2.9			
	22.4	100	40	40.13	4730	3.5			
	4.7	463	300	295.18	8300	1.0	CHO83	71B5	71A4
	5.8	378	250	240.89	8300	1.3			
	7.0	315	200	200.66	8300	1.6			
	9.3	237	150	151.20	8050	2.1			
	11.1	198	125	125.95	7580	2.5			
	4.5	490	200	200.66	8300	1.0	CHO83	71B5	71B6
	6.0	369	150	151.20	8300	1.4			
	7.1	307	125	125.95	8300	1.6			
	9.1	242	100	99.22	8110	2.1			
11.9	184	75	75.45	7400	2.7				
0.37	23.3	140	125	120.34	2990	0.9	CHO53	71B5/B14	71A2
	27.7	117	100	101.04	2820	1.1			
	38	87	75	74.62	2550	1.5			
	48	69	60	58.36	2350	1.6	CHO52	71B5/B14	71A2
	57	58	50	48.86	2220	2.2			
	70	48	40	40.09	2070	2.7			
	95	35	30	29.33	1870	3.7			
	28.7	116	50	48.86	2790	1.1	CHO52	71B5/B14	71B4
	35	95	40	40.09	2610	1.4			
	48	70	30	29.33	2350	1.6			
	58	57	25	24.07	2200	2.3			
	69	48	20	20.21	2080	2.7			
	94	35	15	14.90	1880	3.7			
	112	30	12.5	12.47	1770	4.4			
	134	25	10	10.47	1670	5.2			
	181	18	7.5	7.73	1510	5.5			
	31	108	30	29.33	2730	1.2	CHO52	80B5/B14	80A6
	37	89	25	24.07	2550	1.5			
	45	75	20	20.21	2410	1.7			
	60	55	15	14.92	2180	2.4			
	72	46	12.5	12.47	2050	2.8			
	86	39	10	10.47	1930	3.4			
	116	29	7.5	7.73	1750	3.5			
	14.3	228	200	196.43	4030	0.9	CHO63	71B5/B14	71A2
	18.5	176	150	151.56	3690	1.1			
	22.9	142	125	122.22	3440	1.4			
	27.6	118	100	101.27	3230	1.7			
	46	72	60	60.50	2720	2.4	CHO62	71B5/B14	71A2
	57	58	50	48.71	2530	3.5			
	71	47	40	39.29	2350	4.3			



TABULKA PRO VOLBU PŘEVODOVKY

P_{1n} [Kw]	n_2 [r/min]	M_{2n} [Nm]	i nominální	i skutečné	F_{r2} [N]	f_s			
0.37	13.8	235	100	101.27	4070	0.9	CHO63	71B5/B14	71B4
	19.1	170	75	73.33	3650	0.9			
	23.1	144	60	60.50	3430	1.2	CHO62	71B5/B14	71B4
	28.7	116	50	48.71	3190	1.7			
	36	93	40	39.29	2970	2.1			
	46	72	30	30.31	2720	2.8			
	57	58	25	24.44	2530	3.4			
	69	48	20	20.25	2380	4.2			
	18.5	180	50	48.71	3690	1.1	CHO62	80B5/B14	80A6
	22.9	145	40	39.29	3440	1.4			
	29.7	112	30	30.31	3150	1.8			
	37	90	25	24.44	2930	2.2			
	44	75	20	20.25	2760	2.7			
	61	54	15	14.67	2470	3.5			
	71	47	12.5	12.67	2360	3.5			
	86	39	10	10.50	2210	3.5			
	118	28	7.5	7.60	1990	3.6			
	9.4	345	300	297.21	6320	1.0	CHO73	71B5	71A2
	11.6	280	250	240.89	5890	1.3			
	14	233	200	200.66	5540	1.5			
	18.5	176	150	151.20	5040	2.0			
	9.3	351	150	151.20	6500	1.0	CHO73	71B5	71B4
	11.1	292	125	125.95	5980	1.2			
	14.1	230	100	99.22	5520	1.5			
	18.6	175	75	75.45	5040	2.0			
	23.6	141	60	59.44	4660	2.5	CHO72	71B5	71B4
	29.1	114	50	48.18	4340	3.1			
	9.1	358	100	99.22	6400	1.0	CHO73	80B5/B14	80A6
	11.9	273	75	75.45	5840	1.3			
	15.1	219	60	59.44	5390	1.6	CHO72	80B5/B14	80A6
	18.7	178	50	48.18	5030	2.0			
	22.4	148	40	40.13	4730	2.4			
	29.8	112	30	30.24	4310	3.1			
	9.5	343	300	295.18	7990	1.3	CHO83	71B5	71A2
	11.6	280	250	240.89	7470	1.8			
	14.0	233	200	200.66	7030	2.1			
	18.5	176	150	151.20	6390	2.8			
	22.2	146	125	125.95	6010	3.4			
	5.8	559	250	240.89	8300	0.9	CHO83	71B5	71B4
	7.0	466	200	200.66	8300	1.1			
	9.3	351	150	151.20	8050	1.4			
	11.1	292	125	125.95	7580	1.7			
	14.1	230	100	99.22	7000	2.2			
	18.6	175	75	75.45	6390	2.9			
	22.4	145	60	62.43	6000	3.1			

2D a 3D modely jsou k dispozici na webových stránkách www.chiaravalli.com

Množství, dostupnost a ceny najdete na obchod.chiaravalli.cz



TABULKA PRO VOLBU PŘEVODOVKY

P_{1n} [Kw]	n_2 [r/min]	M_{2n} [Nm]	i nominální	i skutečné	F_{r2} [N]	f_s			
0.37	28.5	114	50	49.18	5540	3.1	CHO83	71B5	71B4
	6.0	546	150	151.20	8300	0.9	CHO83	80B5/B14	80A6
	7.1	455	125	125.95	8300	1.1			
	9.1	358	100	99.22	8110	1.4			
	11.9	273	75	75.45	7400	1.8			
	15.2	218	60	59.04	6820	2.1	CHO82	80B5/B14	80A6
	18.7	178	50	48.18	6370	2.8			
0.55	70	71	40	40.09	2070	1.8	CHO52	71B5/B14	71B2
	95	52	30	29.33	1870	2.5			
	116	42	25	24.07	1750	3.1			
	139	36	20	20.21	1650	3.6			
	35	141	40	40.09	2610	0.9	CHO52	80B5/B14	80A4
	48	103	30	29.33	2350	1.3			
	58	85	25	24.07	2200	1.5			
	69	71	20	20.21	2080	1.8			
	94	53	15	14.92	1880	2.5			
	112	44	12.5	12.47	1770	3.0			
	134	37	10	10.47	1670	3.5			
	181	27	7.5	7.73	1510	3.7			
	22.9	211	125	122.22	3440	0.9	CHO63	71B5/B14	71B2
	27.6	175	100	101.27	3230	1.1			
	38	127	75	73.33	2900	1.3			
	46	107	60	60.50	2720	1.6	CHO62	71B5/B14	71B2
	57	86	50	48.71	2530	2.3			
	71	69	40	39.29	2350	2.9			
	92	53	30	30.31	2160	3.7			
	28.7	172	50	48.71	3190	1.2	CHO62	80B5/B14	80A4
	36	139	40	39.29	2970	1.4			
	46	107	30	30.31	2720	1.9			
	57	86	25	24.44	2530	2.3			
	69	71	20	20.25	2380	2.8			
	95	52	15	14.67	2130	3.7			
	110	45	12.5	12.67	2030	3.7			
	133	37	10	10.50	1910	3.6			
	184	27	7.5	7.60	1710	3.7			
	22.9	216	40	39.29	3440	0.9	CHO62	80B5/B14	80B6
	29.7	166	30	30.31	3150	1.2			
	37	134	25	24.44	2930	1.5			
	44	111	20	20.25	2760	1.8			
61	80	15	14.67	2470	2.4				
71	70	12.5	12.67	2360	2.4				
86	58	10	10.50	2210	2.3				
118	42	7.5	7.60	1990	2.4				
14	346	200	200.66	5540	1.0	CHO73	71B5	71B2	
18.5	261	150	151.20	5040	1.3				



TABULKA PRO VOLBU PŘEVODOVKY

P_{1n} [Kw]	n_2 [r/min]	M_{2n} [Nm]	i nominální	i skutečné	F_{r2} [N]	f_s			
0.55	22.2	217	125	125.95	4750	1.6	CHO73	71B5	71B2
	28.2	171	100	99.22	4380	2.0			
	37	130	75	75.45	4000	2.7			
	45	108	60	62.43	3750	3.2			
	57	85	50	49.18	3470	4.1			
	14.1	342	100	99.22	5520	1.0	CHO73	80B5/B14	80A4
	18.6	260	75	75.45	5040	1.3			
	23.6	210	60	59.44	4660	1.7	CHO72	80B5/B14	80A4
	29.1	170	50	48.18	4340	2.1			
	35	142	40	40.13	4080	2.5			
	46	107	30	30.24	3720	3.3			
	15.1	326	60	59.44	5390	1.1	CHO72	80B5/B14	80B6
	18.7	264	50	48.18	5030	1.3			
	22.4	220	40	40.13	4730	1.6			
	29.8	166	30	30.24	4310	2.1			
	9.5	509	300	295.18	7990	0.9	CHO83	71B5	71B2
	11.6	416	250	240.89	7470	1.2			
	14.0	346	200	200.66	7030	1.4			
	18.5	261	150	151.20	6390	1.9			
	22.2	217	125	125.95	6010	2.3			
	9.3	522	150	151.20	8050	1.0	CHO83	80B5/B14	80A4
	11.1	435	125	125.95	7580	1.2			
	14.1	342	100	99.22	7000	1.5			
	18.6	260	75	75.45	6390	1.9			
	23.7	208	60	59.04	5890	2.2	CHO82	80B5/B14	80A4
	29.1	170	50	48.18	5500	2.9			
	9.1	533	100	99.22	8110	0.9	CHO83	80B5/B14	80B6
	11.9	405	75	75.45	7400	1.2			
	15.2	324	60	59.04	6820	1.4	CHO82	80B5/B14	80B6
	18.7	264	50	48.18	6370	1.9			
	22.4	220	40	40.13	6000	2.3			
0.75	57	117	50	48.86	2220	1.1	CHO52	80B5/B14	80A2
	70	96	40	40.09	2070	1.3			
	95	71	30	29.33	1870	1.8			
	116	58	25	24.07	1750	2.2			
	139	49	20	20.21	1650	2.7			
	188	36	15	14.92	1490	3.6			
	48	141	30	29.33	2350	0.9	CHO52	80B5/B14	80B4
	58	116	25	24.07	2200	1.1			
	69	97	20	20.21	2080	1.3			
	94	72	15	14.92	1880	1.8			
	112	60	12.5	12.47	1770	2.2			
	134	50	10	10.47	1670	2.6			
	181	37	7.5	7.73	1510	2.7			

2D a 3D modely jsou k dispozici na webových stránkách www.chiaravalli.com

Množství, dostupnost a ceny najdete na obchod.chiaravalli.cz



TABULKA PRO VOLBU PŘEVODOVKY

P_{1n} [Kw]	n_2 [r/min]	M_{2n} [Nm]	i nominální	i skutečné	F_{r2} [N]	f_s			
0.75	46	145	60	60.50	2720	1.2	CHO62	80B5/B14	80A2
	57	117	50	48.71	2530	1.7			
	71	94	40	39.29	2350	2.1			
	92	73	30	30.31	2160	2.7			
	115	59	25	24.44	2010	3.4			
	138	49	20	20.25	1890	4.1			
	28.7	234	50	48.71	3190	0.9	CHO62	80B5/B14	80B4
	36	189	40	39.29	2970	1.1			
	46	146	30	30.31	2720	1.4			
	57	118	25	24.44	2530	1.7			
	69	97	20	20.25	2380	2.1			
	95	71	15	14.67	2130	2.8			
	18.5	356	150	151.20	5040	1.0	CHO73	80B5/B14	80A2
	22.2	296	125	125.95	4750	1.2			
	28.2	234	100	99.22	4380	1.5			
	37	178	75	75.45	4000	2.0			
	47	143	60	59.44	3690	2.4	CHO72	80B5/B14	80A2
	58	116	50	48.18	3440	3.0			
	70	96	40	40.13	3240	3.6			
	23.6	286	60	59.44	4660	1.2	CHO72	80B5/B14	80B4
	29.1	232	50	48.18	3440	1.5			
	35	193	40	40.13	4080	1.8			
	46	145	30	30.24	3720	2.4			
	56	121	25	25.19	3500	2.9			
	18.7	360	50	48.18	5030	1.0	CHO72	90B5/B14	90S6
	22.4	300	40	40.13	4730	1.2			
	29.8	226	30	30.24	4310	1.5			
	36	188	25	25.19	4050	1.9			
	45	148	20	19.84	3740	2.4			
	11.6	567	250	240.89	7470	0.9	CHO83	80B5/B14	80A2
	14.0	472	200	200.66	7030	1.1			
	18.5	356	150	151.20	6390	1.4			
	22.2	296	125	125.95	6010	1.7			
	28.2	234	100	99.22	5550	2.1			
	37	178	75	75.45	5070	2.8			
	14.1	467	100	99.22	7000	1.1	CHO83	80B5/B14	80B4
	18.6	355	75	75.45	6390	1.4			
	23.7	284	60	59.04	5890	1.6	CHO82	80B5/B14	80B4
	29.1	232	50	48.18	5500	2.2			
	35	193	40	40.13	5170	2.6			
	15.2	442	60	59.04	6820	1.0	CHO82	90B5/B14	90S6
	18.7	360	50	48.18	6370	1.4			
	22.4	300	40	40.13	6000	1.7			
	29.8	226	30	30.24	5460	2.2			



TABULKA PRO VOLBU PŘEVODOVKY

P_{1n} [Kw]	n_2 [r/min]	M_{2n} [Nm]	i nominální	i skutečné	F_{r2} [N]	f_s			
1.1	70	141	40	40.09	2070	0.9	CHO52	80B5/B14	80B2
	95	103	30	29.33	1870	1.3			
	116	85	25	24.07	1750	1.5			
	139	71	20	20.21	1650	1.8			
	188	53	15	14.92	1490	2.5			
	225	44	12.5	12.47	1400	3.0			
	267	37	10	10.47	1320	3.5			
	362	27	7.5	7.73	1200	3.7			
	69	143	20	20.21	2080	0.9	CHO52	90B5/B14	90S4
	94	105	15	14.92	1880	1.2			
	112	88	12.5	12.47	1770	1.5			
	134	74	10	10.47	1670	1.8			
	181	55	7.5	7.73	1510	1.8			
	72	137	12.5	12.47	2050	1.0	CHO52	90B5/B14	90L6
	86	115	10	10.47	1930	1.1			
	57	172	50	48.71	2530	1.2	CHO62	80B5/B14	80B2
	71	139	40	39.29	2350	1.4			
	92	107	30	30.31	2160	1.9			
	115	86	25	24.44	2010	2.3			
	138	71	20	20.25	1890	2.8			
	191	52	15	14.67	1690	3.7			
	221	45	12.5	12.67	1610	3.7			
	267	37	10	10.50	1510	3.6			
	368	27	7.5	7.60	1710	1.9			
	46	214	30	30.31	2720	0.9	CHO62	90B5/B14	90S4
	57	172	25	24.44	2530	1.2			
	69	143	20	20.25	2380	1.4			
	95	103	15	14.67	2130	1.8			
	110	89	12.5	12.67	2030	1.8			
	133	74	10	10.50	1910	1.8			
	184	54	7.5	7.60	1360	3.7			
	44	222	20	20.25	2760	0.9	CHO62	90B5/B14	90L6
	61	161	15	14.67	2470	1.2			
	71	139	12.5	12.67	2360	1.2			
	86	115	10	10.50	2210	1.2			
	118	83	7.5	7.60	1990	1.2			
	29.1	340	50	48.18	4340	1.0	CHO72	90B5/B14	90S4
	35	283	40	40.13	4080	1.2			
	46	213	30	30.24	3720	1.6			
	56	178	25	25.19	3500	2.0			
	71	140	20	19.84	3230	2.5			
	93	106	15	15.09	2950	3.3			
	112	88	12.5	12.49	2770	4.0			
	29.8	332	30	30.24	4310	1.1	CHO72	90B5/B14	90L6
	36	276	25	25.19	4050	1.3			

2D a 3D modely jsou k dispozici na webových stránkách www.chiaravalli.com

Množství, dostupnost a ceny najdete na obchod.chiaravalli.cz



TABULKA PRO VOLBU PŘEVODOVKY

P_{1n} [Kw]	n_2 [r/min]	M_{2n} [Nm]	i nominální	i skutečné	F_{r2} [N]	f_s			
1.1	45	218	20	19.84	3740	1.6	CHO72	90B5/B14	90L6
	60	166	15	15.09	3410	2.1			
	72	137	12.5	12.49	3210	2.6			
	18.5	522	150	151.20	6390	1.0	CHO83	80B5/B14	80B2
	22.2	435	125	125.95	6010	1.2			
	28.2	342	100	99.22	5550	1.5			
	37	260	75	75.45	5070	1.9			
	47	208	60	59.04	4670	2.2	CHO82	80B5/B14	80B2
	58	170	50	48.18	4360	2.9			
	18.6	521	75	75.45	6390	1.0	CHO83	90B5/B14	90S4
	23.7	416	60	59.04	5890	1.1	CHO82	90B5/B14	90S4
	29.1	340	50	48.18	5500	1.5			
	35	283	40	40.13	5170	1.8			
	46	213	30	30.24	4710	2.3			
	18.7	529	50	48.18	6370	0.9	CHO82	90B5/B14	90L6
	22.4	440	40	40.13	6000	1.1			
	29.8	332	30	30.24	5460	1.5			
	36	276	25	25.19	5130	1.8			
	45	218	20	19.84	4740	2.3			
1.5	116	116	25	24.07	1750	1.1	CHO52	90B5/B14	90S2
	139	97	20	20.21	1650	1.3			
	188	72	15	14.92	1490	1.8			
	225	60	12.5	12.47	1400	2.0			
	267	50	10	10.47	1320	2.2			
	362	37	7.5	7.73	1200	2.6			
	94	144	15	14.92	1880	0.9	CHO52	90B5/B14	90L4
	112	120	12.5	12.47	1770	1.6			
	134	101	10	10.47	1670	1.1			
	181	74	7.5	7.73	1510	1.3			
	57	234	50	48.71	2530	0.9	CHO62	90B5/B14	90S2
	71	189	40	39.29	2350	1.1			
	92	146	30	30.31	2160	1.4			
	115	118	25	24.44	2010	1.7			
	138	97	20	20.25	1890	2.0			
	191	71	15	14.67	1690	2.8			
	57	235	25	24.44	2530	0.9	CHO62	90B5/B14	90L4
	69	195	20	20.25	2380	1.0			
	95	141	15	14.67	2130	1.4			
	110	122	12.5	12.67	2030	1.4			
	133	101	10	10.50	1910	1.7			
	184	73	7.5	7.60	1710	2.1			
	47	286	60	59.44	3690	1.2	CHO72	90B5/B14	90S2
	58	232	50	48.18	3440	1.5			
	70	193	40	40.13	3240	1.8			
	93	145	30	30.24	2950	2.4			



TABULKA PRO VOLBU PŘEVODOVKY

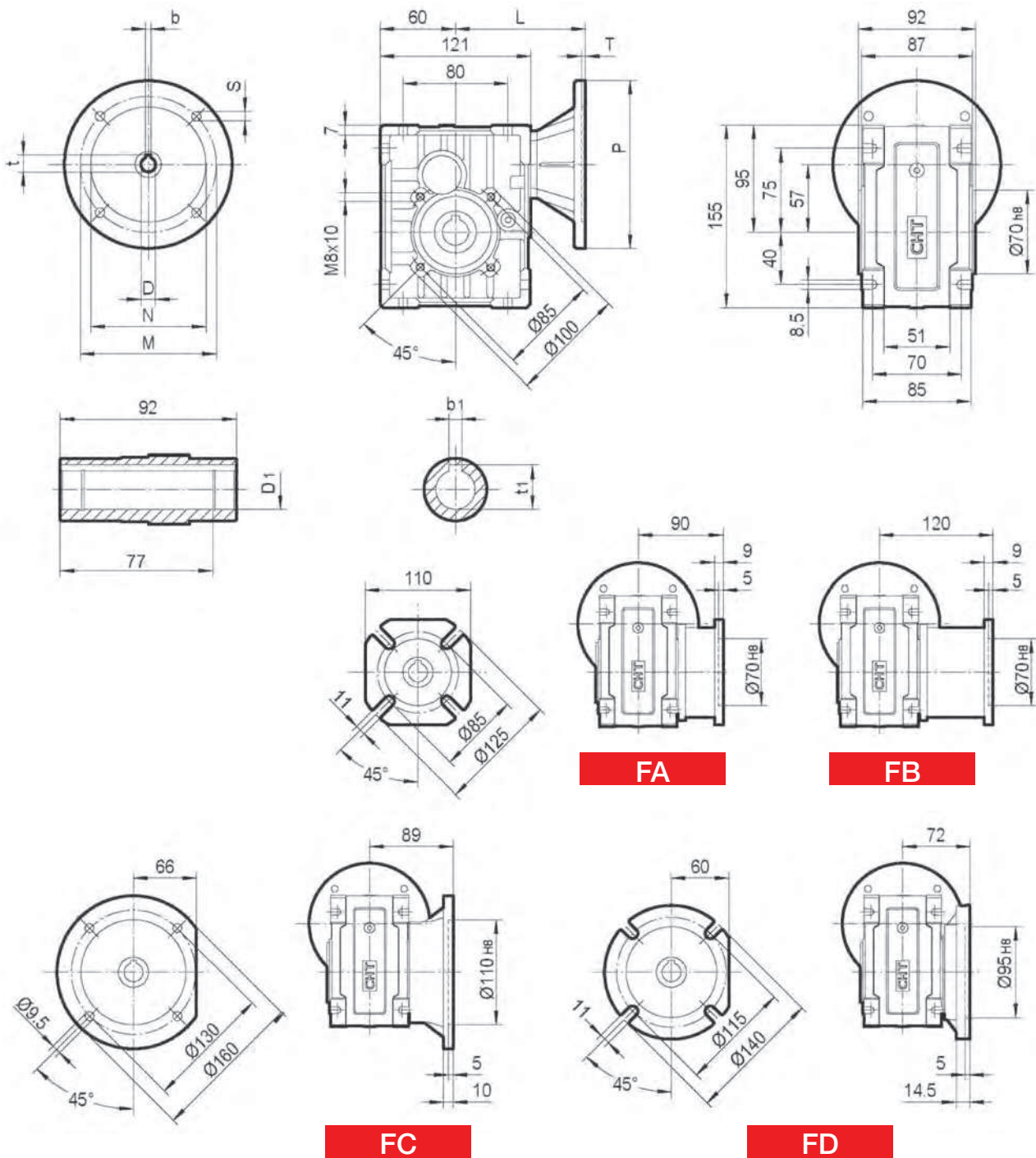
P_{1n} [Kw]	n_2 [r/min]	M_{2n} [Nm]	i nominální	i skutečné	F_{r2} [N]	f_s			
1.5	35	386	40	40.13	4080	0.9	CHO72	90B5/B14	90L4
	46	291	30	30.24	3720	1.2			
	56	242	25	25.19	3500	1.4			
	71	191	20	19.84	3230	1.8			
	93	145	15	15.09	2950	2.4			
	112	120	12.5	12.49	2770	2.8			
	142	95	10	9.84	2550	3.3			
	47	284	60	59.04	4670	1.6	CHO82	90B5/B14	90S2
2.2	58	232	50	48.18	4360	2.2			
	29.1	463	50	48.18	5500	1.1	CHO82	90B5/B14	90L4
	35	386	40	40.13	5170	1.3			
	46	291	30	30.24	4710	1.7			
	56	242	25	25.19	4430	2.1			
	71	191	20	19.84	4090	2.6			
	139	143	20	20.21	1650	0.9	CHO52	90B5/B14	90L2
	188	105	15	14.92	1490	1.2			
2.2	225	88	12.5	12.47	1400	1.4			
	267	74	10	10.47	1320	1.5			
	362	55	7.5	7.73	1200	1.8			
	92	214	30	30.31	2160	0.9	CHO62	90B5/B14	90L2
	115	172	25	24.44	2010	1.2			
	138	143	20	20.25	1890	1.4			
	191	103	15	14.67	1690	1.8			
	221	89	12.5	12.67	1610	1.8			
	267	74	10	10.50	1510	1.8			
	368	54	7.5	7.60	1360	1.9			
	58	340	50	48.18	3440	1.0	CHO72	90B5/B14	90L2
	70	283	40	40.13	3240	1.2			
	93	213	30	30.24	2950	1.6			
	111	178	25	25.19	2770	2.0			
	56	355	25	25.19	3500	1.0	CHO72	100B5/B14	100A4
	71	280	20	19.84	3230	1.3			
	93	213	15	15.09	2950	1.6			
	112	176	12.5	12.49	2770	1.9			
	142	139	10	9.84	2550	2.3			
	187	106	7.5	7.48	2330	2.9			
47	416	60	59.04	4670	1.1	CHO82	90B5/B14	90L2	
58	340	50	48.18	4360	1.5				
70	283	40	40.13	4110	1.8				
93	213	30	30.24	3740	2.3				
35	566	40	40.13	5170	0.9	CHO82	100B5/B14	100A4	
46	427	30	30.24	4710	1.2				
56	355	25	25.19	4430	1.4				
71	280	20	19.84	4090	1.8				
93	213	15	15.09	3730	2.3				

2D a 3D modely jsou k dispozici na webových stránkách www.chiaravalli.com

Množství, dostupnost a ceny najdete na obchod.chiaravalli.cz



CHO 52



FA

FB

FC

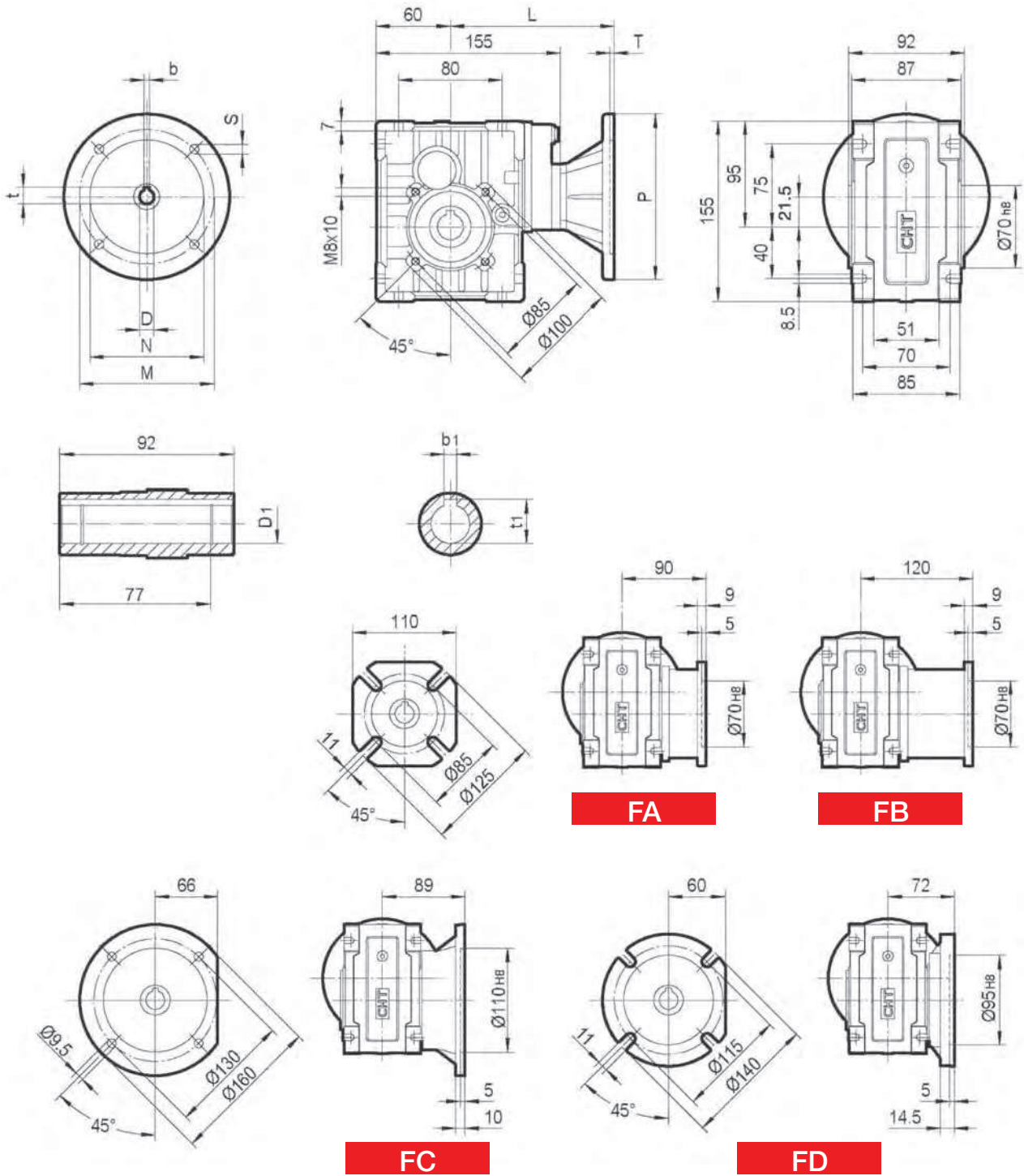
FD

IEC	DE8	b	t	P	M	N	S	T	L	D ₁ H8	b ₁	t ₁
63B5	11	4	12.8	140	115	95	9	4	106	20*	6*	22.8*
71B5	14	5	16.3	160	130	110	9	4	113	25	8	28.3
71B14	14	5	16.3	105	85	70	7	4	113			
80B5	19	6	21.8	200	165	130	11	4	133			
80B14	19	6	21.8	120	100	80	7	4	133	* na poptávku		
90B14	24	8	27.3	140	115	95	9	4	133			

Hmotnost 3,5 kg bez motoru



CHO 53

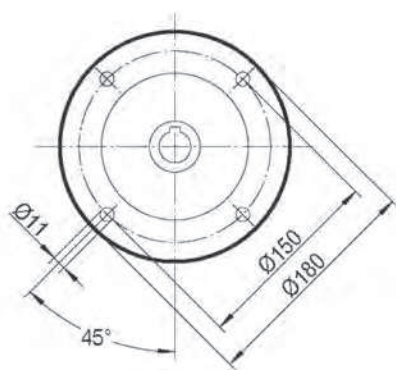
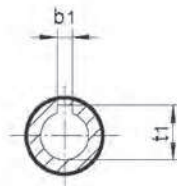
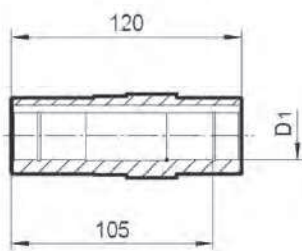
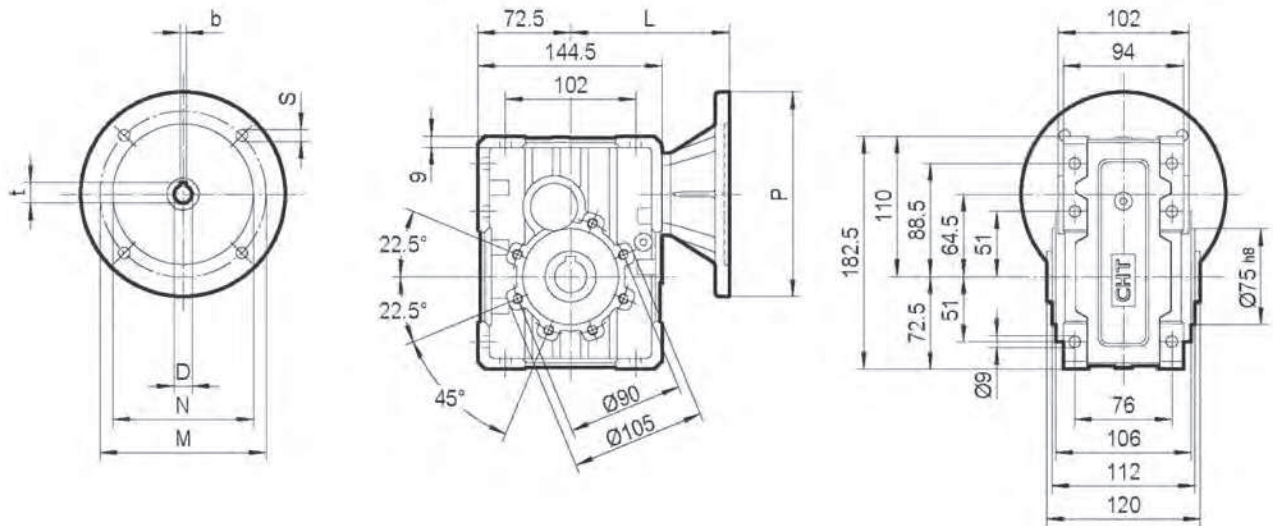


IEC	D _{E8}	b	t	P	M	N	S	T	L	D _{1 H8}	b ₁	t ₁
63B5	11	4	12.8	140	115	95	9	4	140	20*	6*	22.8*
71B5	14	5	16.3	160	130	110	9	4	147	25	8	28.3
71B14	14	5	16.3	105	85	70	7	4	147			
80B5	19	6	21.8	200	165	130	11	4	167			
80B14	19	6	21.8	120	100	80	7	4	167	* na požádání		
90B14	24	8	27.3	140	115	95	9	4	167			

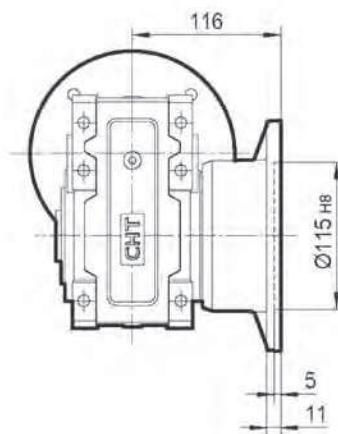
Hmotnost 3,5 kg bez motoru



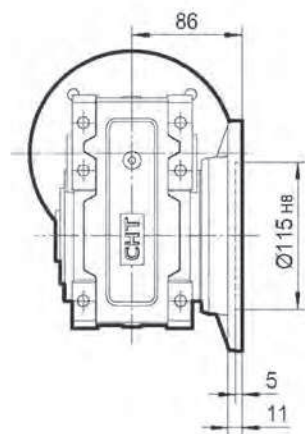
CHO 62



FA



FB

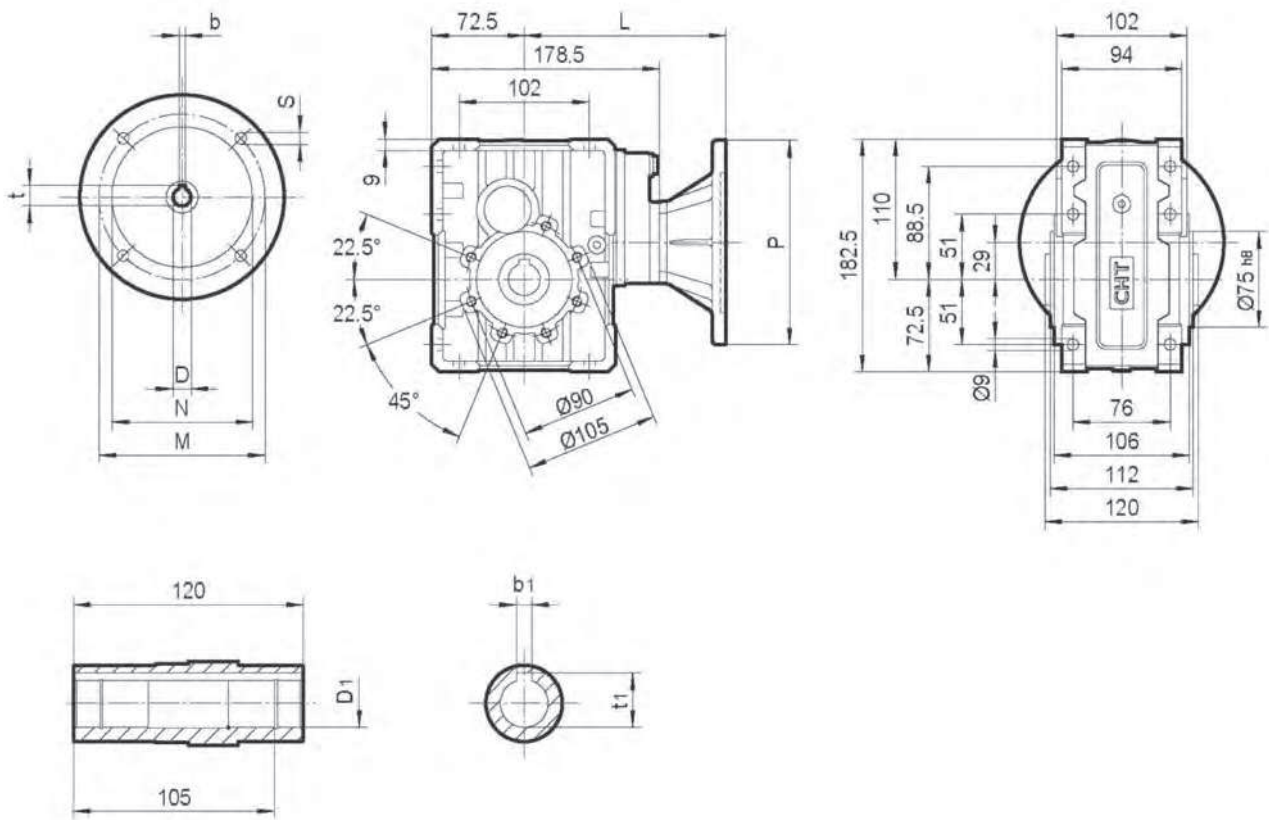


IEC	DE8	b	t	P	M	N	S	T	L	D1 H8	b1	t1
63B5	11	4	12.8	140	115	95	9	4	117	25	8	28.3
71B5	14	5	16.3	160	130	110	9	4	124			
71B14	14	5	16.3	105	85	70	7	4	124			
80B5	19	6	21.8	200	165	130	11	4	144			
80B14	19	6	21.8	120	100	80	7	4	144			
90B5	24	8	27.3	200	165	130	11	4	144			
90B14	24	8	27.3	140	115	95	9	4	144			

Hmotnost 6,5 kg bez motoru

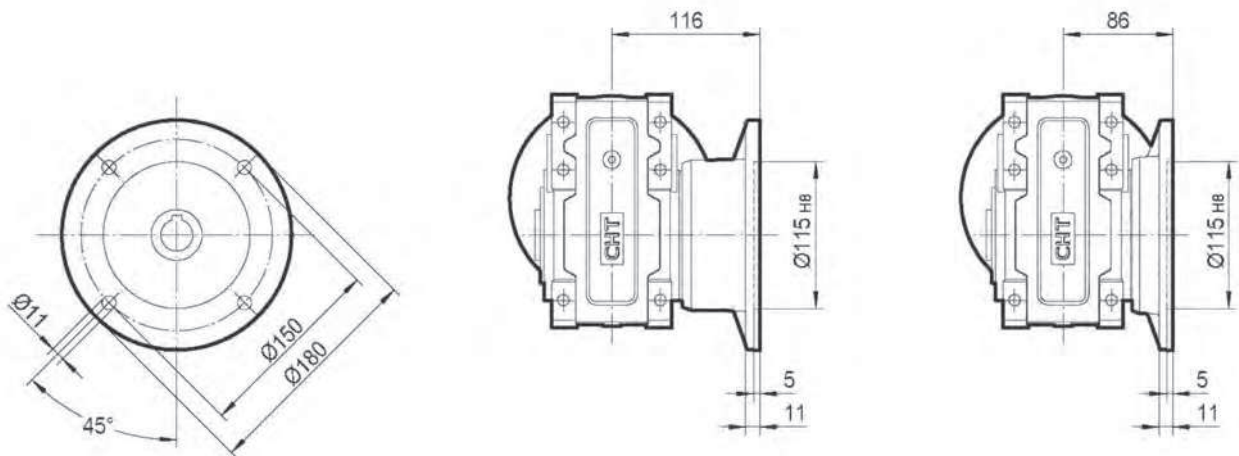


CHO 63



FA

FB

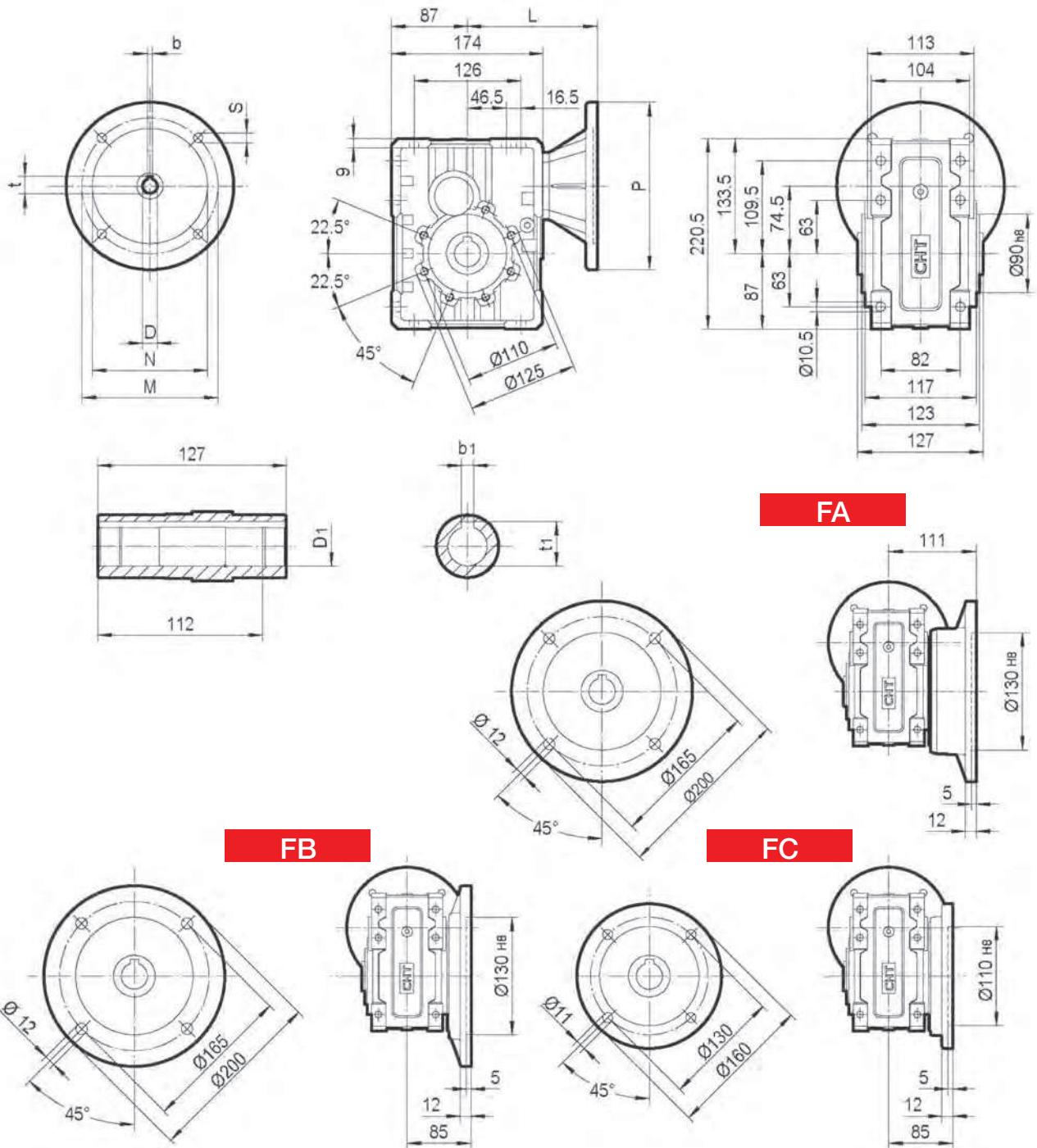


IEC	DE8	b	t	P	M	N	S	T	L	D _{1 HB}	b ₁	t ₁
63B5	11	4	12.8	140	115	95	9	4	151	25	8	28.3
71B5	14	5	16.3	160	130	110	9	4	158			
71B14	14	5	16.3	105	85	70	7	4	158			
80B5	19	6	21.8	200	165	130	11	4	178			
80B14	19	6	21.8	120	100	80	7	4	178			
90B5	24	8	27.3	200	165	130	11	4	178			
90B14	24	8	27.3	140	115	95	9	4	178			

Hmotnost 6,5 kg bez motoru



CHO 72



112

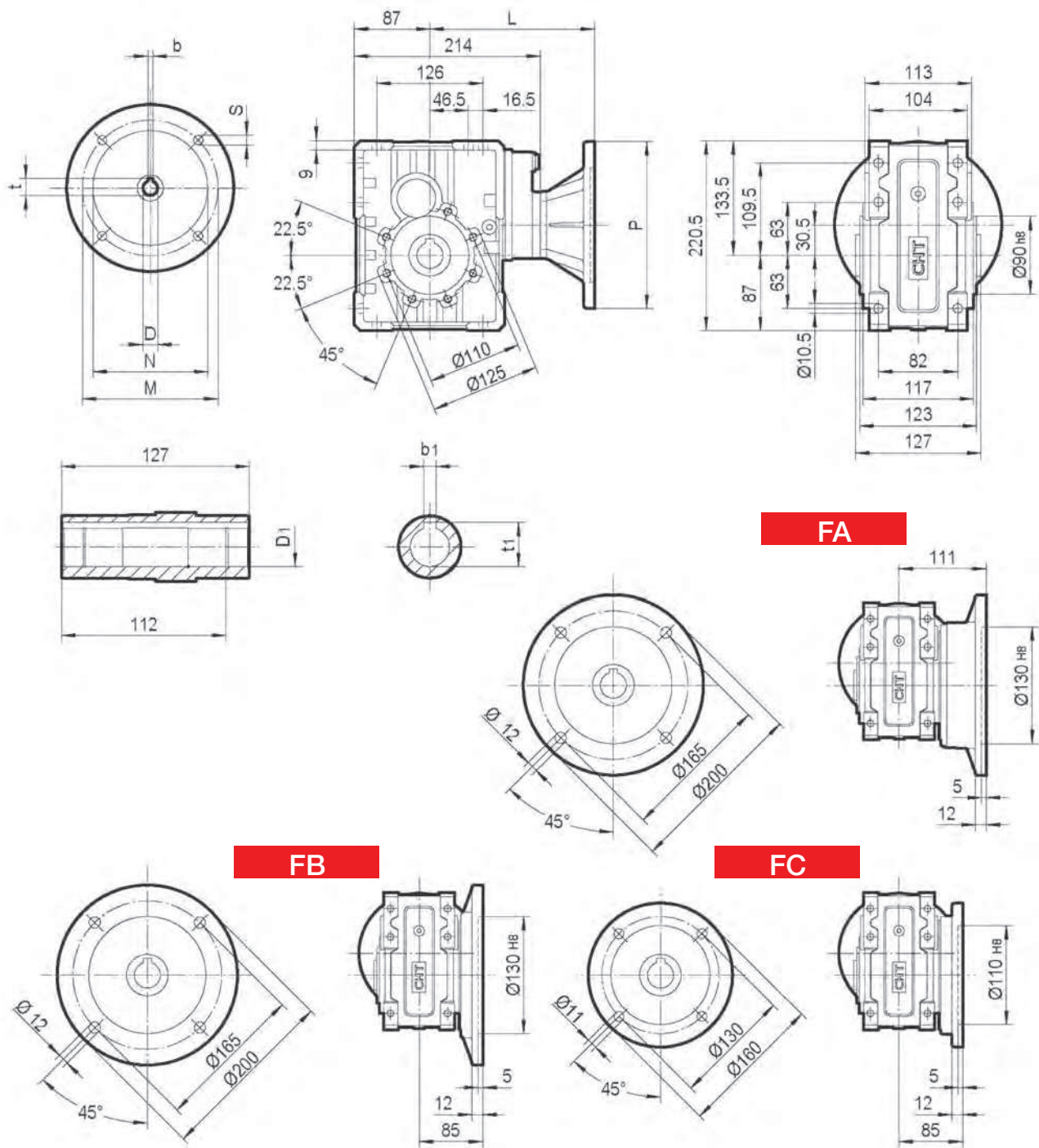
CHO - ROZMĚRY

IEC	D _{E8}	b	t	P	M	N	S	T	L	D _{1 H8}	b ₁	t ₁
63B5	11	4	12.8	140	115	95	9	4	139	28*	8*	31.3*
71B5	14	5	16.3	160	130	110	9	4	146	30	8	33.3
80B5	19	6	21.8	200	165	130	11	4	166			
80B14	19	6	21.8	120	100	80	7	4	166			
90B5	24	8	27.3	200	165	130	11	4	166			
90B14	24	8	27.3	140	115	95	9	4	166			
100/112B5	28	8	31.3	250	215	180	13.5	4.5	176	* na poptávku		
100/112B14	28	8	31.3	160	130	110	9	4.5	176			

Hmotnost 9,5 kg bez motoru



CHO 73

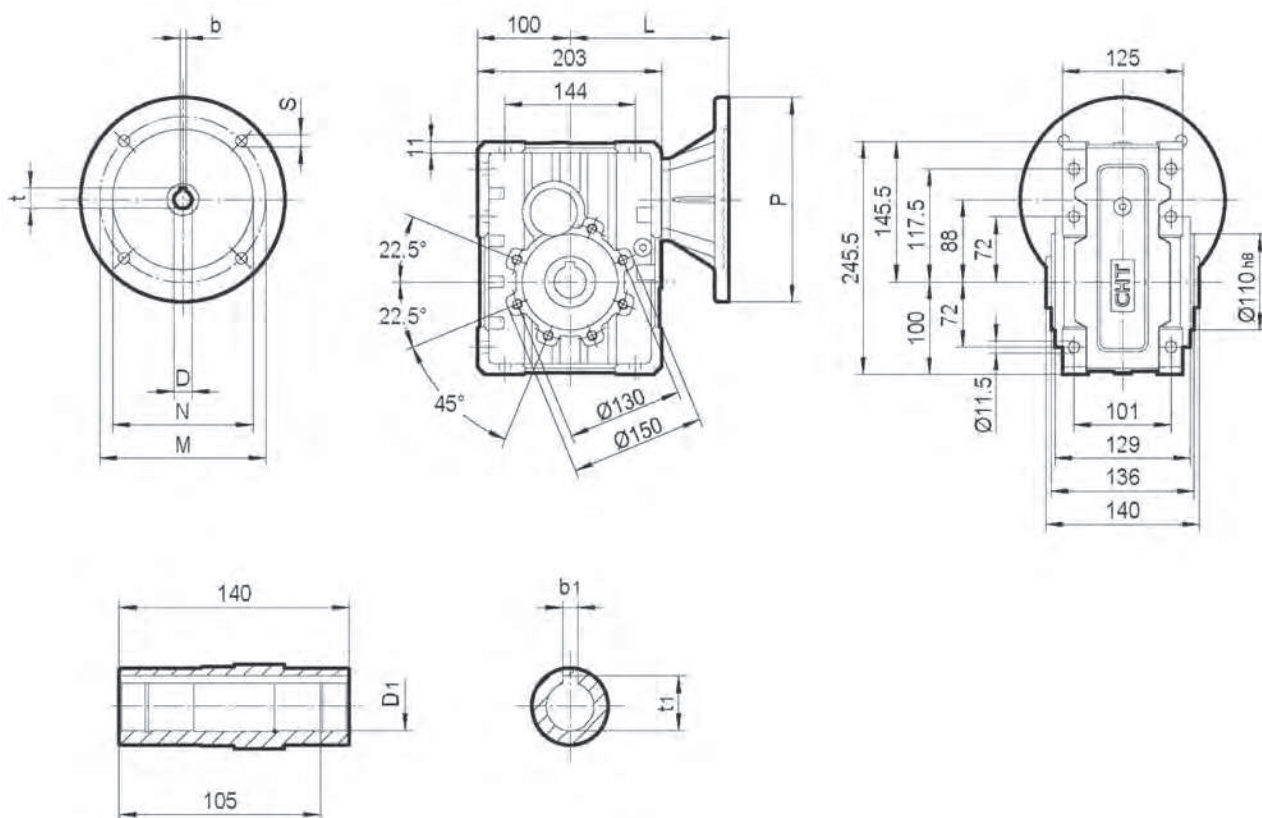


IEC	DE8	b	t	P	M	N	S	T	L	D1 HB	b1	t1
63B5	11	4	12.8	140	115	95	9	4	179	28*	8*	31.3*
71B5	14	5	16.3	160	130	110	9	4	186	30	8	33.3
80B5	19	6	21.8	200	165	130	11	4	206			
80B14	19	6	21.8	120	100	80	7	4	206			
90B5	24	8	27.3	200	165	130	11	4	206			
90B14	24	8	27.3	140	115	95	9	4	206			
100/112B5	28	8	31.3	250	215	180	13.5	4.5	216	* na poptávku		
100/112B14	28	8	31.3	160	130	110	9	4.5	216			

Hmotnost 9,5 kg bez motoru

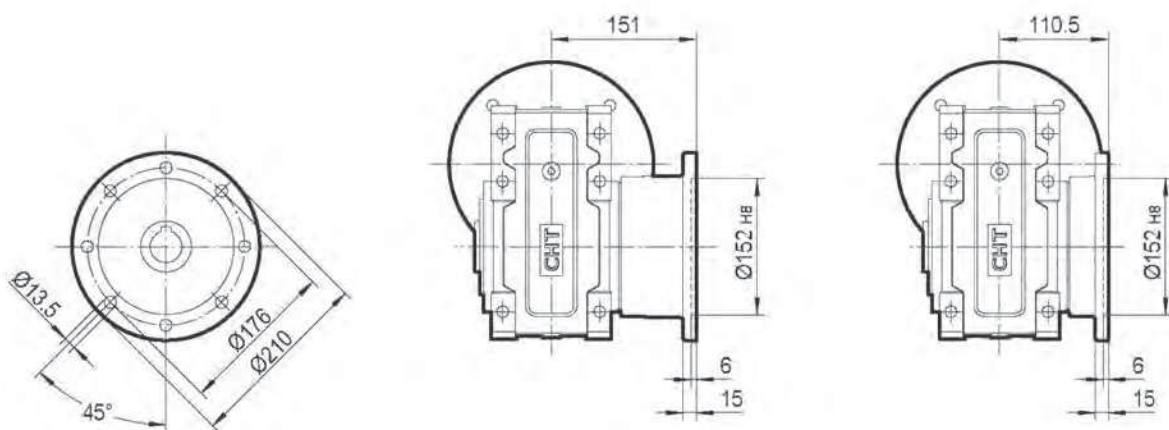


CHO 82



FA

FB

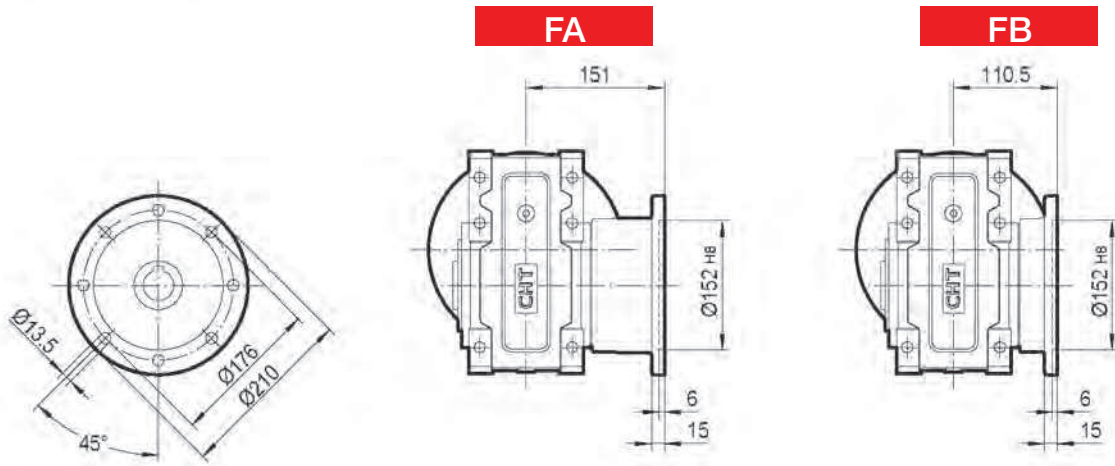
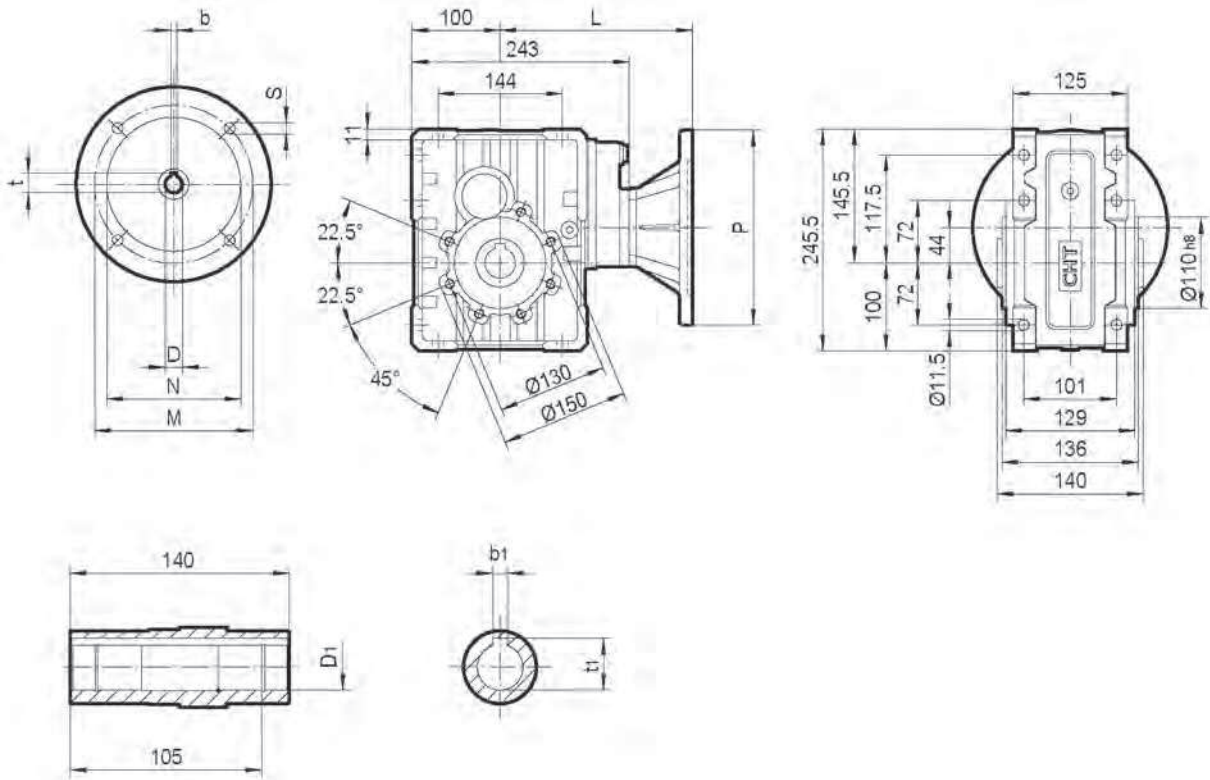


IEC	DE8	b	t	P	M	N	S	T	L	D1 H8	b1	t1
63B5	11	4	12.8	140	115	95	9	4	155	35	10	38.3
71B5	14	5	16.3	160	130	110	9	4	162			
80B5	19	6	21.8	200	165	130	11	4	182			
80B14	19	6	21.8	120	100	80	7	4	182			
90B5	24	8	27.3	200	165	130	11	4	182			
90B14	24	8	27.3	140	115	95	9	4	182			
100/112B5	28	8	31.3	250	215	180	13.5	4.5	192			
100/112B14	28	8	31.3	160	130	110	9	4.5	192			

Hmotnost 13,5 kg bez motoru



CHO 83



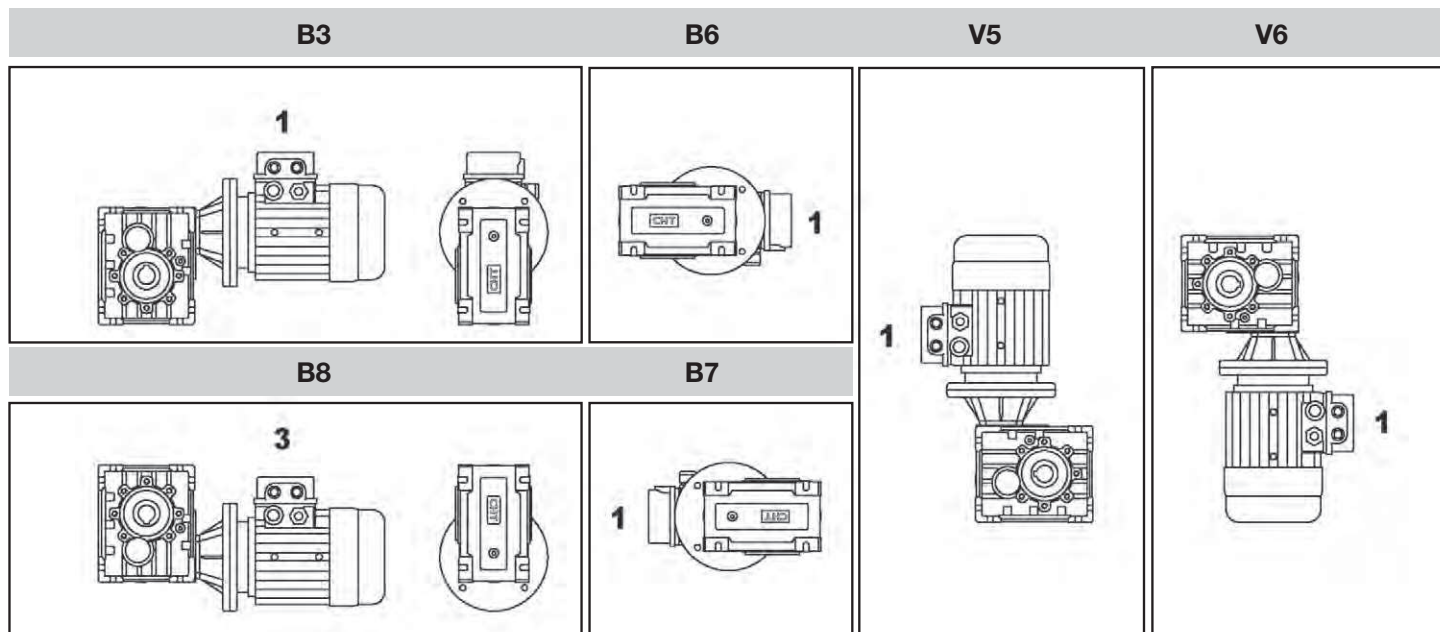
IEC	DE8	b	t	P	M	N	S	T	L	D1 H8	b1	t1
63B5	11	4	12.8	140	115	95	9	4	195	35	10	38.3
71B5	14	5	16.3	160	130	110	9	4	202			
80B5	19	6	21.8	200	165	130	11	4	222			
80B14	19	6	21.8	120	100	80	7	4	222			
90B5	24	8	27.3	200	165	130	11	4	222			
90B14	24	8	27.3	140	115	95	9	4	222			
100/112B5	28	8	31.3	250	215	180	13.5	4.5	232			
100/112B14	28	8	31.3	160	130	110	9	4.5	232			

Hmotnost 13,5 kg bez motoru

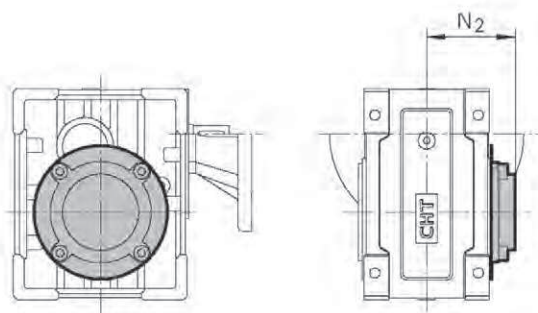


PŘÍSLUŠENSTVÍ

Montážní pozice



KRYTKY



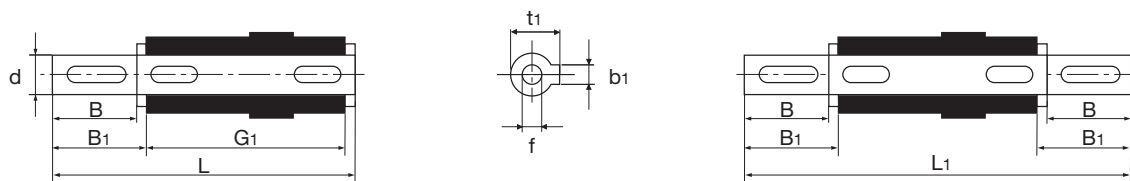
TYP	N_2
CHO 52/53	59
CHO 62/63	70
CHO 72/73	85.5
CHO 82/83	93.5



MONTÁŽNÍ POZICE A PŘÍSLUŠENSTVÍ

PŘÍSLUŠENSTVÍ

VÝSTUPNÍ HŘÍDEL



SS

DS

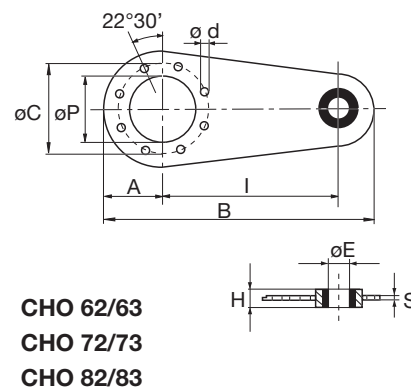
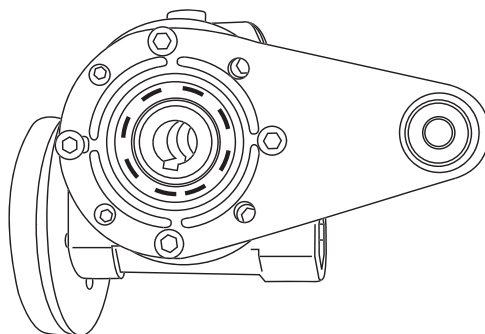
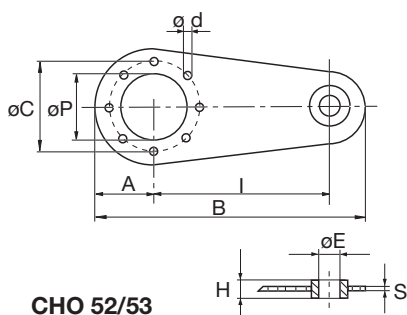
TYP	d_{h6}	B	B_1	G_1	L	L_1	f	b_1	t_1
CHO 52/53	25	50	53.5	92	153	199	M10	8	28
CHO 62/63	25	60	65	120	192	246.4	M8	8	28
CHO 72/73-28	28	60	65	127	199	255	M8	8	31
CHO 72/73-30	30	60	65	127	199	255	M10	8	33
CHO 82/83	35	60	65	140	214	268	M12	10	38



REAKČNÍ RAMENO

117

TYP	I	A	B	$\varnothing P$	$\varnothing C$	$\varnothing d$	H	$\varnothing E$	S
CHO 52/53	100	50	168	70	85	9	14	10	4
CHO 62/63	150	52.5	232.5	75	90	9	20	10	6
CHO 72/73	200	62.5	300	90	110	9	25	20	6
CHO 82/83	200	75	312,5	110	130	11	25	20	6

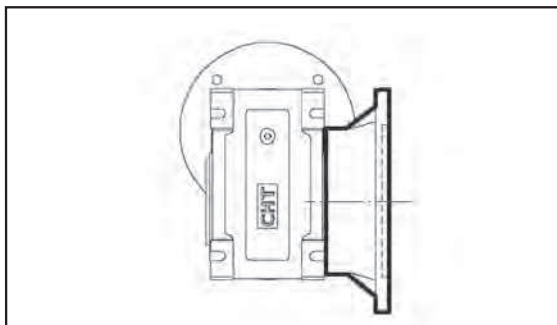


Upevňovací otvor reakčního ramene je vybaven vloženým antivibračním pouzdem.

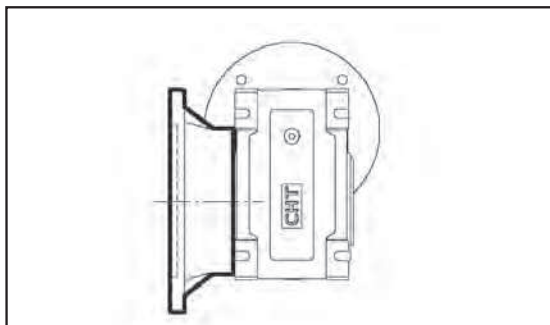


POZICE PRO VÝSTUP

FA1, FB1, FC1, FD1, FE1



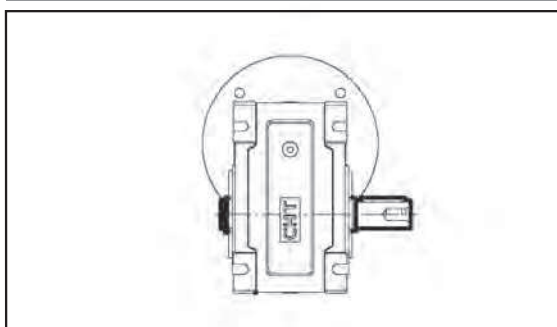
FA2, FB2, FC2, FD2, FE2



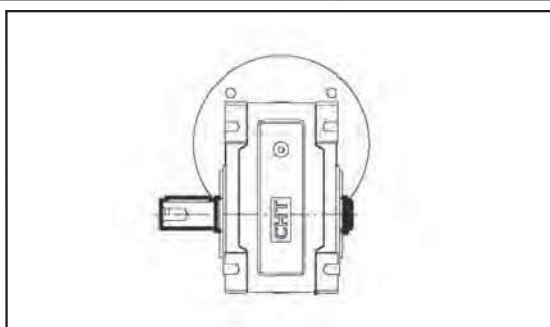
Není-li vyžadováno jinak,
je příruba dodávána
v montážní pozici F..1
montážní pozice B3

POZICE PRO VÝSTUP S JEDNOSTRANNOU HŘÍDELÍ

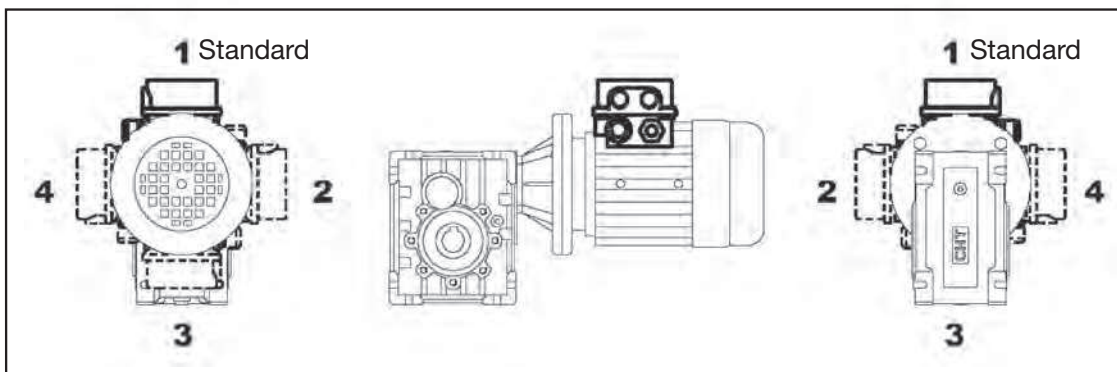
SS1



SS2



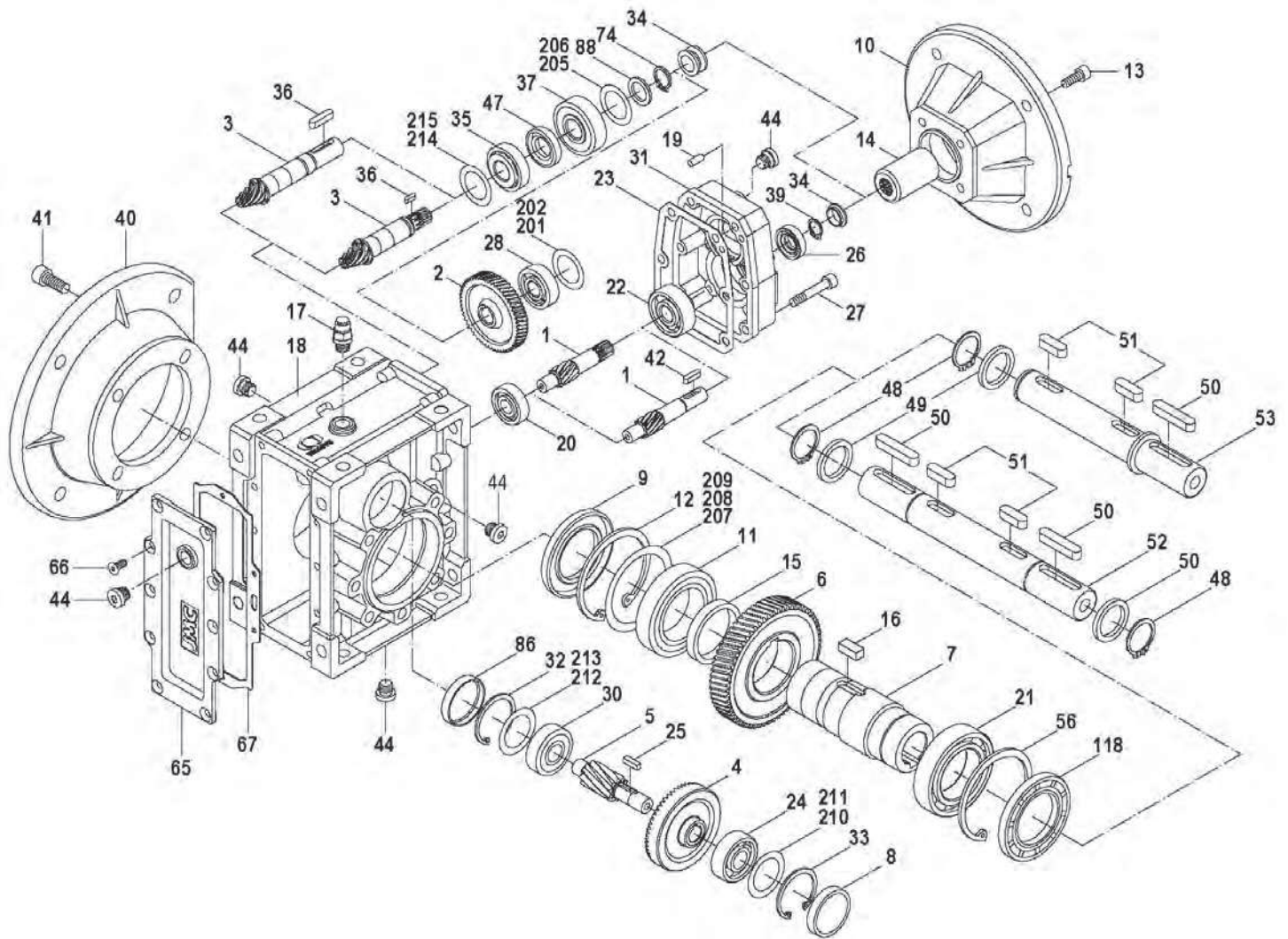
POZICE SVORKOVNICE



2D a 3D modely jsou k dispozici na webových stránkách www.chiaravalli.com
Množství, dostupnost a ceny najdete na obchod.chiaravalli.cz



ROZPADOVÝ VÝKRES A SEZNAM NÁHRADNÍCH DÍLŮ



1	PASTOREK	39	HŘÍDELOVÁ PODLOŽKA
2	OZUBENÉ KOLO	40	VÝSTUPNÍ PŘÍRUBA
3	OZUBENÁ HŘÍDEL	41	ŠROUB
4	OZUBENÉ KOLO	42	PERO
5	OZUBENÁ HŘÍDEL	44	OLEJOVÁ ZÁTKA
6	OZUBENÉ KOLO	47	GUFERO
7	DUTÁ HŘÍDEL	48	HŘÍDELOVÁ PODLOŽKA
8	VÍČKO	49	TĚSNĚNÍ
9	GUFERO	50	PERO
10	VSTUPNÍ PŘÍRUBA	51	PERO
11	LOŽISKO	52	DVOJITÁ VÝSTUPNÍ HŘÍDEL
12	POJISTNÁ PODLOŽKA	53	DVOJITÁ VÝSTUPNÍ HŘÍDEL
13	ŠROUB	56	POJISTNÁ PODLOŽKA
14	VSTUPNÍ HŘÍDEL	65	VÍKO
15	DISTANČNÍ PODLOŽKA	66	ŠROUB
16	PERO	67	TĚSNĚNÍ
17	ODVZDUŠNOVACÍ ŠROUB	74	HŘÍDELOVÁ PODLOŽKA
18	SKŘÍŇ	86	VÍČKO
19	LOŽISKO	88	PODLOŽKA
20	LOŽISKO	118	GUFERO
21	LOŽISKO	201	PODLOŽKA
22	LOŽISKO	202	PODLOŽKA
23	POUZDRO TĚSNĚNÍ	205	PODLOŽKA
24	TĚSNĚNÍ	206	PODLOŽKA
25	PERO	207	PODLOŽKA
26	GUFERO	208	PODLOŽKA
27	ŠROUB	209	PODLOŽKA
28	LOŽISKO	210	PODLOŽKA
30	LOŽISKO	211	PODLOŽKA
31	TŘETÍ STUPEŇ	212	PODLOŽKA
32	POJISTNÁ PODLOŽKA	213	PODLOŽKA
33	POJISTNÁ PODLOŽKA	214	PODLOŽKA
34	GUMOVÝ KROUŽEK	215	PODLOŽKA
35	LOŽISKO	216	PODLOŽKA
36	PERO	217	PODLOŽKA
37	LOŽISKO		



INSTALACE

- Data na identifikačním štítku musí korespondovat s údaji Vámi objednané převodovky.
- Olejová náplň musí korespondovat s množstvím udávaným pro danou montážní polohu (viz. katalog).
- Všechny převodovky jsou dodávány kompletně s permanentní syntetickou nebo minerální olejovou náplní, dostatečnou pro každou montážní polohu.
- Převodovka musí být připevněna na rovném podkladu, který je dostatečně tuhý pro předejití veškerých vibrací.
- Převodovka a osa poháněného zařízení musí být přesně vyrovnány, aby se předešlo případné blokaci stroje. Popřípadě je nutno nainstalovat omezovač kroucího momentu, spojku, přetěžovací spínač, atd.
- Spojky s pastorky, spojovací klouby, řemenice a další díly musí být montovány vždy tak, aby nedošlo ke vzniku rázů, čímž by mohlo dojít k poškození vnitřních dílů převodovky, jako jsou ložiska, gufera a ostatní vnitřní díly.
- V případě, že motor je dodáván klientem, musí být zajištěno, aby tolerance příruby a hřídele souhlasila s normou IEC, námi dodávané motory těmto požadavkům odpovídají.
- Překontrolujte, zda-li jsou upevňovací šrouby převodovky, případně šrouby veškerého příslušenství pevně utaženy.
- Přesvědčte se, že prostředí, ve kterém bude zařízení instalováno, není agresivní pro materiály, ze kterých je převodovka vyrobena.
- Zabezpečte zamezení kontaktu veškerých rotujících částí zařízení od možného kontaktu s obsluhou.
- Pokud budete provádět lakování převodovky, ochraňte těsnění a opracované plochy převodovky.
- Všechny převodovky jsou opatřeny ochranným šedým nátěrem RAL 9022.

PROVOZ A ZÁBĚH

- Pro zajištění nejlepších výkonů převodovky by mělo docházet při záběhu v prvních hodinách provozu k nárůstu výkonu postupně. Během této fáze může docházet k vysokému nárůstu teploty (až 80 °C).
- V případě vadného chodu, hluchosti, prosakování oleje atd., zastavte okamžitě převodovku a pokud možno odstraňte příčinu. Alternativně zašlete zpět daný kus do naší společnosti na posouzení závady.

ÚDRŽBA viz str. 93

- Kuželočelní převodovky, které jsou mazané minerálním olejem, doplňujte vždy opět minerálním olejem, nikoli syntetickým olejem a naopak. Seznam doporučených olejů najdete v tomto katalogu (více na straně 92-93). Pravidelně kontrolujte hladinu oleje v převodovce.

KONZERVACE A SKLADOVÁNÍ

- Pokud bude převodovka skladována delší čas, tzn. 3 a více měsíců, je zapotřebí hřídel a opracované plochy ochránit antioxidantním prostředkem a olejová těsnění musí být taktéž namazána.

MANIPULACE

- Dbejte pozornosti, aby nedošlo k poškození olejových těsnění a vnějších ploch převodovky při manipulaci s výrobkem.

NAKLÁDÁNÍ S BALÍCÍM MATERIÁLEM

- Balící materiál, ve kterém jsou naše převodovky dodávány, odevzdejte prosím, na specializovaném místě určeném pro likvidace odpadů.