



# Kunselemente -hersiening-

# Hallo graad 7's!

Ek vertrou dat dit goed gaan met julle.

Vandag gaan ons bietjie hersiening doen van die kunselemente wat ons in kwartaal 1 behandel het.

Onthou jy nog wat die kunselemente is?

Die kunselemente is aspekte waarna ons kyk wanneer ons 'n kunswerk wil ontleed.

Die kunselemente is:

- Lyn
- Kleur
- Komposisie
- Tekstuur
- Vorm
- Toonwaarde



# KLEUR



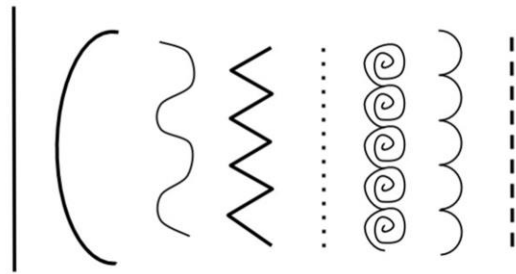
KLEUR KAN REALISTIES/ABSTRAK  
WEES. KLEUR DRA SOMS 'N  
BOODSKAP OOR

# KOMPOSISIE



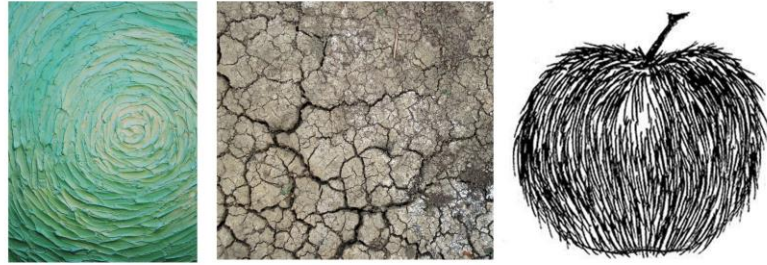
WAAR IS DIE VOORWERPE  
GEPLAAS? BESKRYF PRESIES  
WAT JY SIEN

# LYN



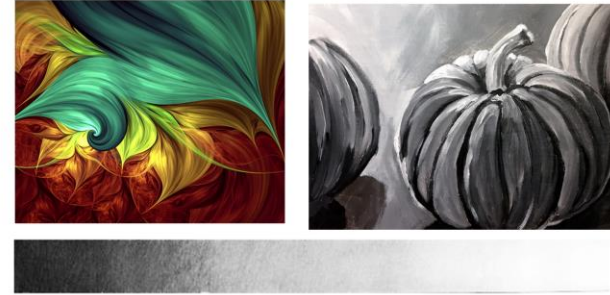
KOM DAAR LYN VOOR?  
INDIEN WEL, HOE LYK DIT?

# TEKSTUUR



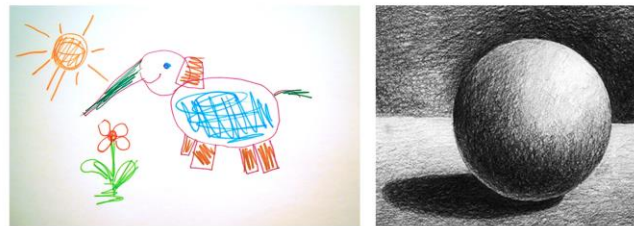
HOE IS DIE MEDIA AANGEWEND?  
TEKSTUUR IS HOE IETS VOEL

# TOONWAARDE



DIT VERWYS NA DIE SKAKERINGS.  
DIT KAN LIG/DONKER WEES

# VORM



'N KUNSTENAAR KAN 'N 2D VORM 3D  
LAAT LYK DEUR SKAKERING TE GEBRUIK.  
VORM KAN REALISTIES/ABSTRAK WEES

## Hier is die inligting wat in jou werkboek geskryf is.

**Komposisie**: Die komposisie is die belangrikste aspek van 'n kunswerk. Dit is hoe die kunstenaar die elemente (voorwerpe) op die skildery gerangskik het. Dit sê vir ons hoe die kunstenaar die spasie gebruik het. Die komposisie kan vol/leeg/matig wees.

**Lyn**: Ons moet oplet na die tipe lyn wat gebruik is in 'n kunswerk, dit kan dikwels ons gevoel oor die skildery beïnvloed. Lyn kan lig/donker, dik/dun, egalig/geboë/happerig wees.

**Toonwaarde**: Dit verwys na die skakering. Dit kan lig/donker wees.

**Kleur**: Kleur kan helder/dof, realisties/onrealisties (abstrak) wees. 'n Skildery se kleur kan ook as 'n monochroom (skakerings van een kleur) beskryf word. Die gebruik van kleur gaan dikwels ook oor die boodskap wat die kunstenaar probeer gee.

**Vorm**: Vorms kan groot/klein, rond/organies wees. Dit kan ook hoekig of geometries wees. 'n Kunstenaar laat 'n 2D prent dikwels 3D lyk deur sy kennis van lyn en skakering te gebruik. Vorms kan realisties of onrealisties (abstrak) wees.

**Tekstuur**: Dit is hoe die oppervlak voel. Deur verf dik aan te wend kan tekstuur op 'n prent geskep word. Tekstuur kan ook 'n illusie wees wat die kunstenaar skep deur die regte gebruik van lyn.



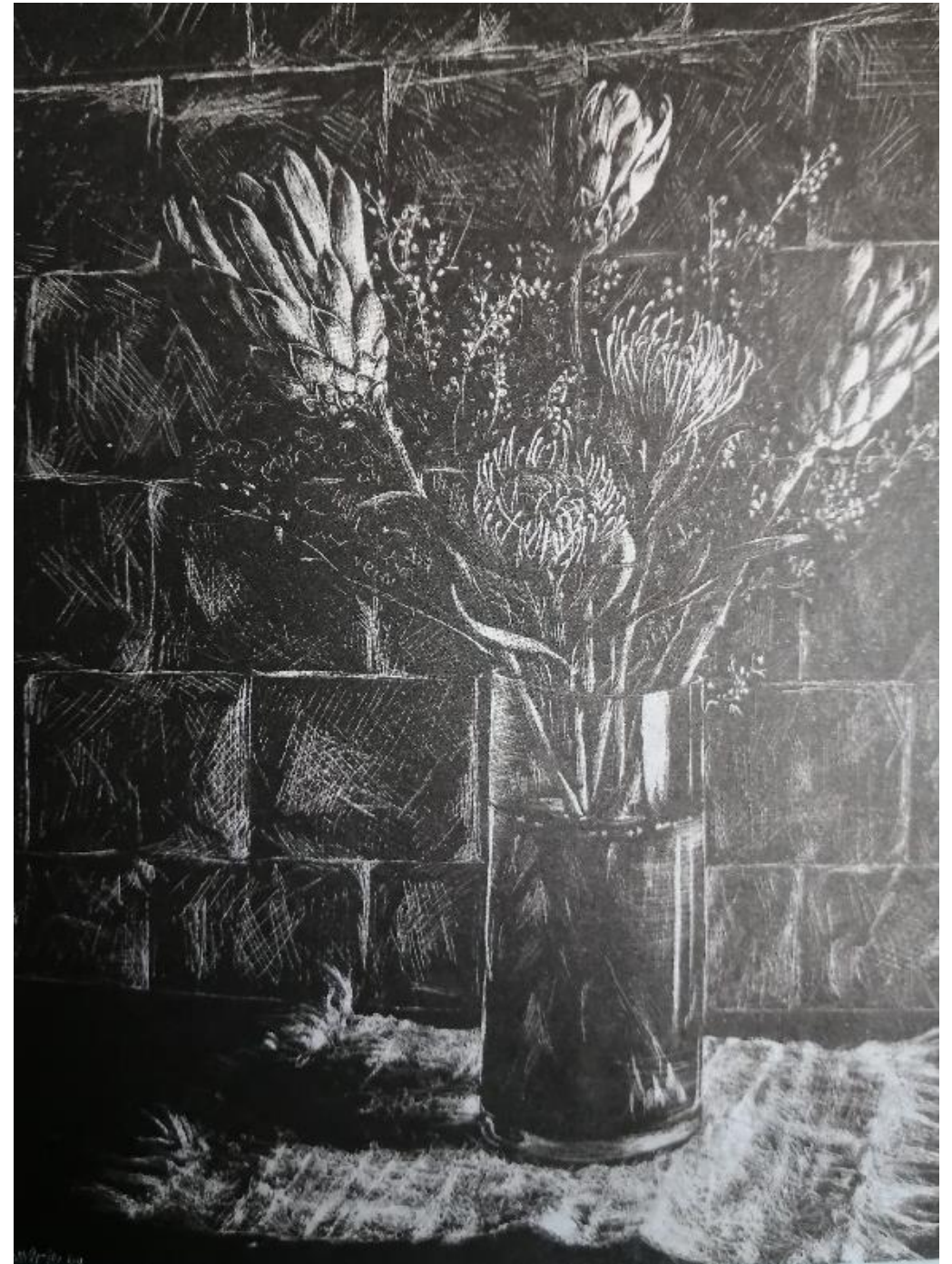
Hierdie pragtige skildery is te sien op p.229 in jou handboek.

Indien jou handboek van myne verskil, blaai totdat jy hierdie skildery sien.

Die kunstenaar is Anmarie Vorster. Sy het iets gebruik waarvan julle baie hou om hierdie skildery mee te maak, onthou jy wat 'n skraapbord is? Dit is wanneer jy oliepastelle of vetkryt gebruik om jou hele bladsy in te kleur en dan gaan jy met swart bo oor. Wanneer jy klaar is en daar nie meer pastel uitsteek nie, kan jy enige prentjie met 'n skerp voorwerp, soos 'n tandestokkie, uitkrap.

Neem 'n pen en papier en ontleed hierdie skildery volgens al ses kunselemente soos wat ons al baie in die klas gedoen het.

Onthou, jy moet twee punte by elke element neerskryf. In die eksamen sal hierdie 'n tipiese vraag in jou vraestel wees. Onthou, slegs volsinne sal die punt verdien.



Ek hoop dat jy hierdie maklik gevind het?

Die memorandum is op die volgende skyfie.

Gebruik dit as jy klaar is om jou werk te merk.

Onthou, jou antwoorde mag van myne verskil, solank jy dit goed en volledig verduidelik en motiveer.



## Proteas in 'n blompot deur Anmarie Vorster

- Komposisie: Die komposisie is gevul met 'n blompot met blomme in, 'n doekie en die stene op die muur. Die komposisie is nie oorvol nie, hoewel die fokus beslis op die blompot geplaas is deur dit groot op die voorgrond te plaas.
- Kleur: Wit en swart is al kleure wat gesien word op die prent. Dit skep 'n afwesigheid van emosies, veral wanneer ons dink aan hoe vrolik die prent in kleur sou wees. Wit en swart prente gee ook altyd 'n oudtydse gevoel.
- Tekstuur: Hoewel ons nie aan die regte prent kan vat nie, weet ons dat 'n skraapbord 'n gladde tekstuur het. Die manier waarop fyn lyntjies op die doekie en die muur gebruik is laat dit grof lyk.
- Toonwaarde: Elke skakering tussen wit en swart word gesien. Die kunstenaar het dele spierwit uitgekrap, terwyl ander pikswart gebly het. Die gebruik van wit en swart wys die skaduwee en ook waar die lig skyn baie goed.
- Lyn: Lyn is baie realisties uitgebeeld. Die kunstenaar het baie fyn lyntjies gebruik om dele soos die krapmerke op die stene en haartjies op die doek uit te beeld. Die lyne is sag en nie baie duidelik nie.
- Vorm: Die vorm van die voorwerpe is uiters realisties. Die kunstenaar het baie aandag aan die besonderhede van die voorwerpe gegee om te verseker dat dit eg lyk.