



**L'attuale struttura della Direzione Infrastrutture e Mobilità, incardinata nell'Assessorato alla Viabilità, Infrastrutture, Trasporti e Mobilità della Città di Torino, è il risultato dell'evoluzione del nucleo originario fondato alla fine degli anni '90 in una fase in cui si coglieva già la necessità di una più stretta connessione fra l'uso del suolo pubblico e le trasformazioni urbanistico-edilizie del territorio, con la pianificazione e la gestione del sistema complessivo della mobilità urbana.**





## **MISSION**

**“Garantire nel modo più efficace ed efficiente il soddisfacimento della domanda di mobilità, di riqualificazione ed infrastrutturazione dello spazio pubblico in modo sostenibile per garantirne la massima fruizione ai cittadini ”**



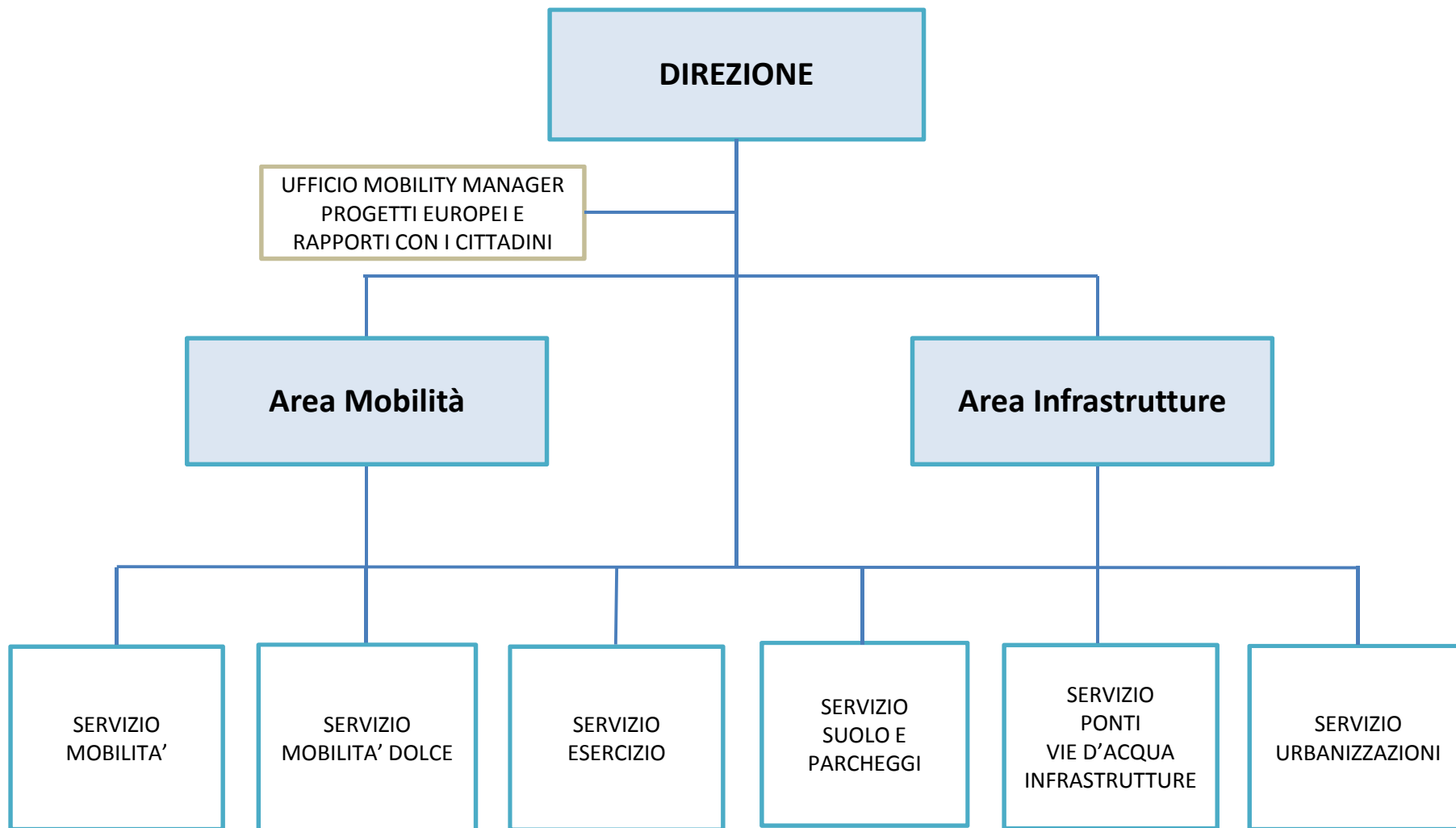
Le aree di intervento sono pertanto:



**LA MOBILITÀ:** avente come prospettiva il miglioramento della mobilità urbana e metropolitana attraverso una attività di pianificazione, di progettazione ed attuazione di interventi sulla mobilità pubblica e privata



**LE INFRASTRUTTURE DEL SUOLO:** intese come realizzazione di opere destinate al “sistema mobilità” e mirate a promuovere il miglioramento qualitativo, quantitativo e funzionale dello spazio pubblico, garantendo la gestione del patrimonio di competenza per ottimizzarne la fruibilità da parte dei cittadini.





## AREA MOBILITÀ

**SERVIZIO MOBILITÀ** pianificazione della mobilità, progettazione funzionale integrata del trasporto pubblico e grande viabilità, sviluppo di tecnologie telematiche e forme alternative di mobilità, gestione tecnica del sistema semaforico; interventi per la disciplina della circolazione e sosta e per la sicurezza stradale; gestione dei finanziamenti del Ministero dell'Ambiente e Tutela del Territorio in tema di mobilità; partecipazione e sviluppo di sperimentazioni in tema di Smart City e nell'ambito di progetti europei (PUMAS, OPTICITIES, SUMP).

**SERVIZIO MOBILITÀ DOLCE** servizio di nuova istituzione nato dall'esigenza di dare corpo a una struttura che si dedichi, con propri mezzi e risorse, alla pianificazione della mobilità pedonale e ciclabile e alle forme di mobilità condivisa e sostenibile.

**SERVIZIO ESERCIZIO** gestione disciplina dell'uso del suolo pubblico; gestione amministrativa della mobilità disabili; gestione amministrativa dei contratti di servizio di trasporto locale e speciale.



## AREA INFRASTRUTTURE

**SERVIZIO SUOLO E PARCHEGGI** gestione della manutenzione ordinaria e straordinaria suolo pubblico, segnaletica stradale, realizzazione di piste ciclabili; progettazione e direzione lavori di interventi di modifiche viabili; gestione progettazione, direzione lavori e alta sorveglianza per la realizzazione di parcheggi in struttura e a raso.

**SERVIZIO PONTI VIE D'ACQUA E INFRASTRUTTURE** progettazione e realizzazioni di nuove infrastrutture; manutenzione ordinaria e straordinaria di ponti, cavalcavia, sottopassi, vie d'acqua e strade collinari; monitoraggio della realizzazione di grandi infrastrutture di trasporto (passante ferroviario, metropolitana).

**SERVIZIO URBANIZZAZIONI** coordinamento, progettazione e realizzazione di interventi di riqualificazione e recupero di spazi pubblici nelle aree di urbanizzazione, trasformazione e di rigenerazione urbana ; riqualificazione di strade e piazze cittadine in ottica di miglioramento della fruibilità dello spazio pubblico; attività per la realizzazione di parcheggi pertinenziali.



La direzione, attraverso i **Servizi Mobilità** e **Mobilità Dolce**, si occupa di pianificazione, programmazione ed attuazione degli interventi sulla mobilità, per migliorare l'accessibilità urbana ed extraurbana e la sicurezza degli spostamenti individuali e collettivi.

Le attività si possono dividere in : **PIANIFICAZIONE** e **SERVIZI PER LA MOBILITA'**





## PIANIFICAZIONE

Il Servizio ha redatto Piani, sia a scala urbana, sia a scala metropolitana, sia di settore relativi alle biciclette (**BICIPLAN**), ai parcheggi, al centro storico. (**PIANO ESCUTIVO DEL TRAFFICO DELL'AREA CENTRALE**).

Con la redazione del **PIANO URBANO DELLA MOBILITÀ SOSTENIBILE (PUMS)** adottato nel 2011, si persegue l'obiettivo di rendere più competitivo il trasporto collettivo, usufruibile da tutti, per disincentivare gli spostamenti individuali e quindi ridurre la congestione e migliorare l'accessibilità alle diverse funzioni urbane. Il PUMS promuove quindi un sistema integrato di trasporto urbano, che favorisca l'intermodalità tra il trasporto privato e pubblico.



### SERVIZI DELLA MOBILITA'

I servizi offerti alla collettività allo scopo di favorire la fruibilità delle strutture, di garantire nel modo più efficace ed efficiente la domanda di mobilità, l'erogazione di servizi per disabili, la sicurezza stradale, sono così riassumibili:

- ✓ attività di coordinamento tra i diversi sistemi di **trasporto locale**, riorganizzazione della **viabilità**, miglioramento della **sicurezza** della circolazione e della sosta;
- ✓ iniziative e interventi per la **mobilità sostenibile**;
- ✓ iniziative e interventi a favore di **disabili**;
- ✓ **comunicazione** ai cittadini per gli interventi di impatto sul territorio



La direzione, attraverso i **Servizi Suolo e Parcheggi, Ponti - Vie d'Acqua -Infrastrutture e Urbanizzazioni**, si occupa della progettazione, realizzazione e manutenzione di grandi infrastrutture stradali e della progettazione e realizzazione di urbanizzazioni ed interventi sullo spazio pubblico mirati alla riqualificazione di strade e piazze cittadine

Le attività si possono dividere in : **OPERE PUBBLICHE, INTERVENTI DI MANUTENZIONE ORDINARIA E STRAORDINARIA SUL SUOLO PUBBLICO**



### OPERE PUBBLICHE

Le opere più significative sono le **grandi infrastrutture** per il trasporto, quelle per la viabilità, le **riqualificazioni** dello spazio pubblico e gli interventi di **manutenzione** straordinaria e si possono così suddividere:

- ✓ Ponti, passerelle e sottopassi
- ✓ Strade e interventi per la sicurezza
- ✓ Interventi di riqualificazione dello spazio pubblico
- ✓ Urbanizzazioni (piani e programmi di recupero e riqualificazione di grandi aree urbane periferiche
- ✓ Parcheggi pubblici in struttura, parcheggi realizzati nell'ambito di Piani Particolareggiati, parcheggi pertinenziali



**INTERVENTI DI MANUTENZIONE STRAORDINARIA**

su ponti, cavalcavia, sottopassi e vie d'acqua ,  
interventi su zone collinari e interventi su suolo



**INTERVENTI DI MANUTENZIONE ORDINARIA**

sul suolo pubblico e alle infrastrutture





**L'ATTIVITÀ DI PIANIFICAZIONE E GESTIONE DELLA MOBILITÀ SI INTERFACCIA CON LE POLITICHE DI ALTRI SERVIZI DELL'AMMINISTRAZIONE COMUNALE, CON I QUALI LA DIREZIONE COLLABORA E CONDIVIDE LE STRATEGIE**

**DIREZIONE URBANISTICA**

**DIREZIONE AMBIENTE**

**DIREZIONE COMMERCIO**

**DIREZIONE CULTURA E TURISMO**

**DIREZIONE SERVIZI EDUCATIVI**

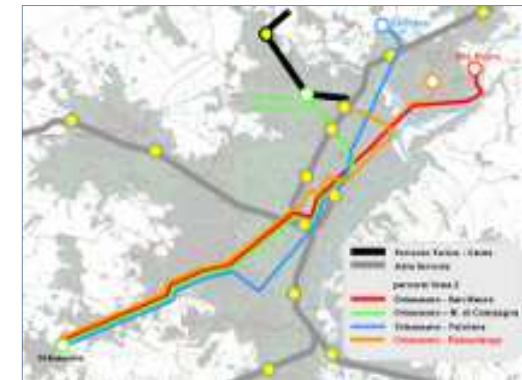
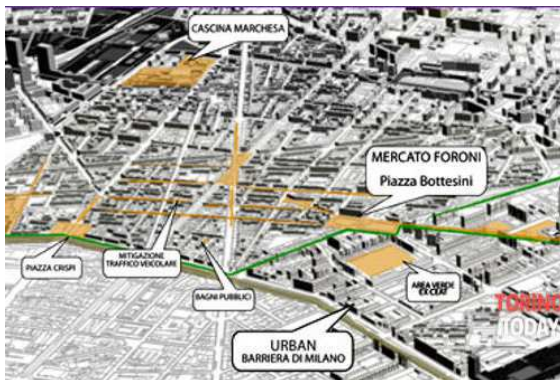
**DIREZIONE SPORT**





**DIREZIONE URBANISTICA - ATTIVITÀ CONDIVISE:**

- pianificazione mobilità aree di trasformazione e riqualificazione urbanistica del PRG
- pianificazione e progettazione infrastrutture trasportistiche
- progettazione opere per l'intermodalità





**DIREZIONE AMBIENTE - ATTIVITÀ CONDIVISE:**

- **pianificazione mobilità ciclabile**
- **progettazione e realizzazione piste e servizi per la mobilità ciclabile**
- **pianificazione misure per la tutela della qualità dell'aria**
- **valutazione degli impatti ambientali dei piani della mobilità (VAS)**
- **valutazione degli impatti ambientali delle infrastrutture trasportistiche (VIA)**
- **valutazione degli impatti ambientali di trasformazioni urbanistiche e infrastrutture trasportistiche**

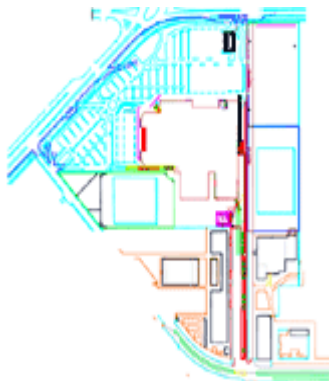






**DIREZIONE COMMERCIO – SPORTELLO UNICO PER LE IMPRESE - ATTIVITÀ CONDIVISE:**

- **valutazione studi impatto sulla viabilità per apertura nuovi centri commerciali**
- **stesura criteri per interventi di mobilità sostenibile per nuovi esercizi commerciali**
- **redazione piani di urbanistica commerciale**
- **centri commerciali naturali (strade commerciali)**





**DIREZIONE CULTURA E TURISMO - ATTIVITÀ CONDIVISE:**

- **Piani di mobilità per manifestazioni ed eventi culturali**
- **Servizi per la mobilità turistica (segnaletica e trasporti dedicati)**
- **Pianificazione interventi di pedonalizzazione e riqualificazione**

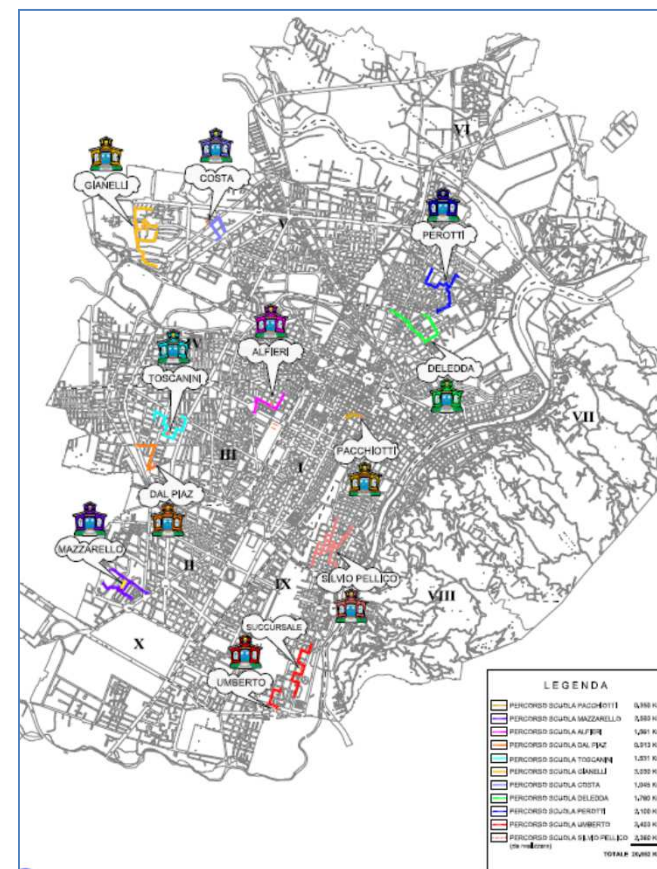






**DIREZIONE E SERVIZI EDUCATIVI - ATTIVITÀ CONDIVISE:**

- Interventi di mobilità sostenibile a favore della mobilità scolastica
- Percorsi sicuri casa-scuola
- Partecipazione a progetti europei





**DIREZIONE SPORT - ATTIVITÀ CONDIVISE:**

- Piani di mobilità per grandi manifestazioni sportive
- Progetti per la mobilità e la logistica di grandi impianti sportivi





L'ATTIVITÀ DI PIANIFICAZIONE E GESTIONE DELLA MOBILITÀ SI INTERFACCIA CON LE POLITICHE DI ENTI CON I QUALI LA NOSTRA DIREZIONE COLLABORA E CONDIVIDE LE STRATEGIE

REGIONE PIEMONTE



CITTÀ METROPOLITANA



AGENZIA MOBILITÀ PIEMONTESE



GRUPPO TORINESE TRASPORTI (GTT)



INFRATRASPORTI.TO (INFRA.TO)



5T



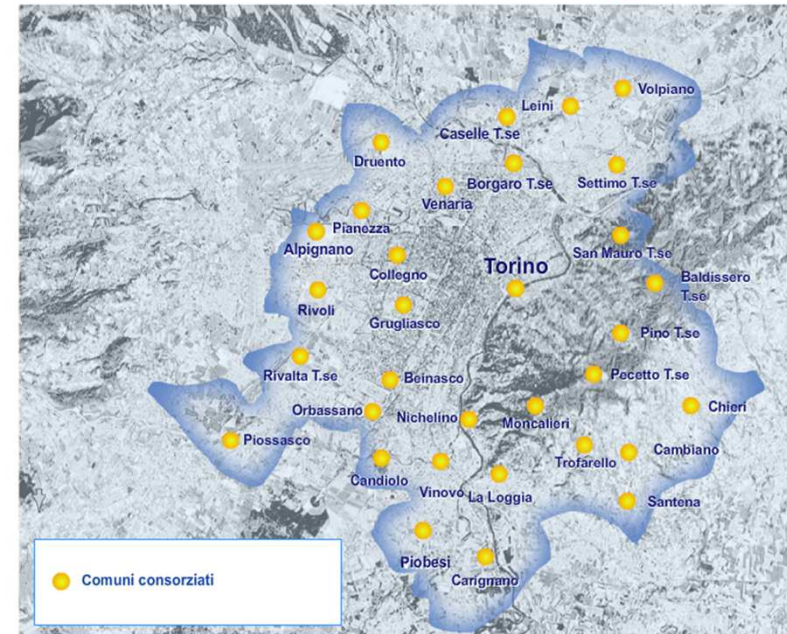


L'Agenzia è l'ente responsabile della mobilità collettiva nella regione Piemonte e in particolare nell'area metropolitana di Torino. È stata istituita nel 2003

**Missione**

L'Agenzia ha l'obiettivo di migliorare la mobilità sostenibile, ottimizzando il servizio di trasporto pubblico.

La Città di Torino definisce con l'AMP le strategie della mobilità sul proprio territorio







In particolare:

Pianifica le strategie di mobilità

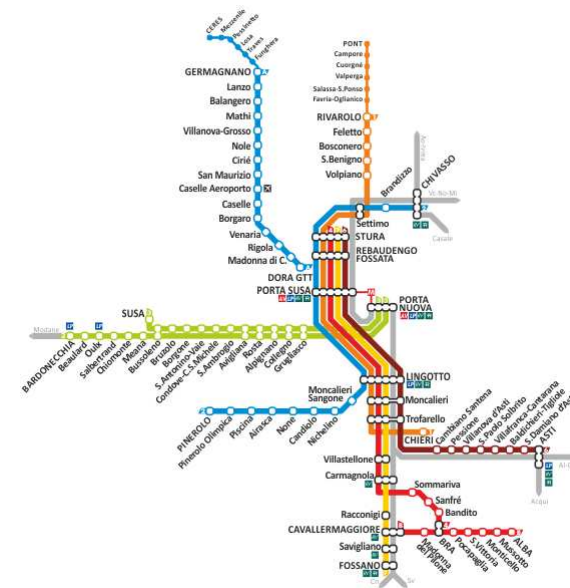
Programma gli sviluppi del servizio pubblico:

- le infrastrutture, veicoli e tecnologie di controllo
- la quantità e qualità del servizio
- le risorse per le operazioni e gli investimenti

Amministra:

- il sistema tariffario
- i contributi degli Enti Locali Associati
- i contratti con le Aziende di trasporto
- la comunicazione e l'informazione ai cittadini

RICERCA TARIFFE INTEGRATE





**Il GTT S.p.A. è una società controllata dal Comune di Torino  
trasporta circa 200 milioni di passeggeri/anno**

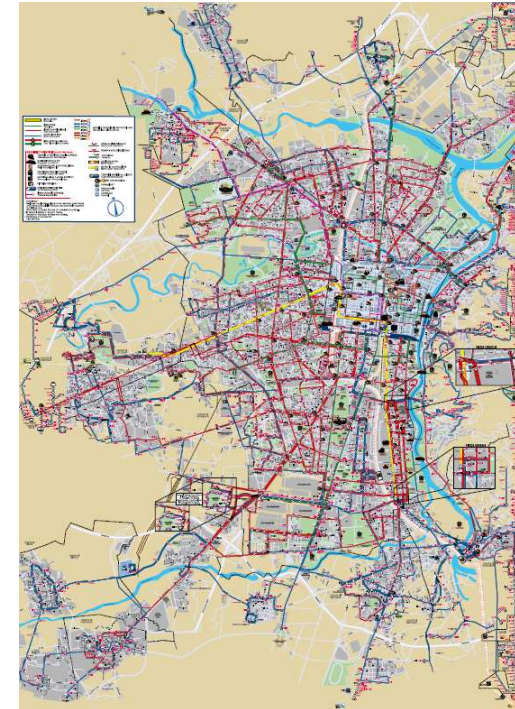
### **Missione**

**Il trasporto urbano e suburbano di GTT viene utilizzato ogni  
giorno da oltre 640.000 persone.**

**Serve la città di Torino e i comuni della area metropolitana con 8  
linee tram e oltre 80 linee bus, due linee ferroviarie e una linea  
metro, oltre ai servizi turistici.**

**I mezzi GTT percorrono oltre 56 milioni di km all'anno.**

**La Città di Torino pianifica e gestisce con GTT il servizio di  
trasporto pubblico sul proprio territorio**



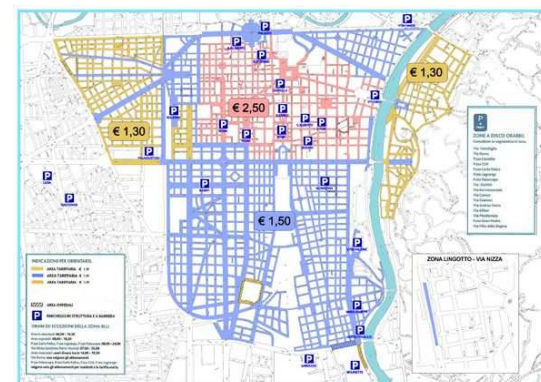
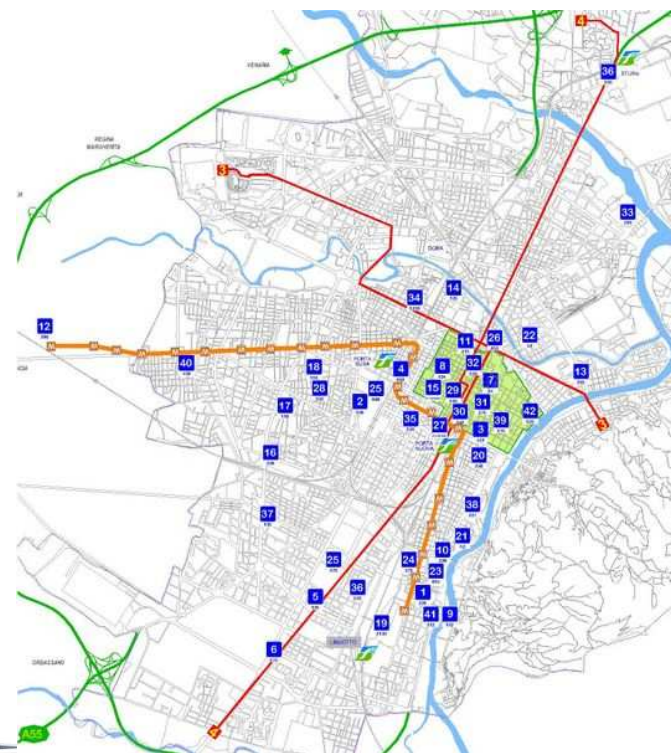




Intermodalità:

GTT gestisce i parcheggi a pagamento:

- 48.000 posti in superficie (sosta blu)
- 25 parcheggi in struttura (circa 9.000 posti su un totale di 16.000)





Infratrasporti.To Srl è una società di proprietà della Città di Torino

### Missione

- proprietà e la gestione delle infrastrutture di trasporto
- attività di engineering, progettazione, costruzione e sviluppo impianti, sistemi e infrastrutture, anche ferroviari, per il trasporto delle persone e delle merci, sia pubblici che privati

la Città di Torino si avvale di INFRA.TO nella pianificazione, progettazione e gestione delle principali linee di trasporto su ferro





Infratrasporti.To Srl è una società di proprietà della Città di Torino

### Attività:

Infratro.To è attualmente impegnata nella:

- realizzazione della tratta "Lingotto - Bengasi" della linea 1 della Metropolitana Automatica di Torino
- progettazione della tratta "Collegno - Cascine Vica" della linea 1 della Metropolitana Automatica di Torino
- partecipazione ai gruppi di studio per la pianificazione trasportistica e finanziaria della linea 2 della Metropolitana di Torino
- progettazione di nuove tratte ed interventi di rinnovo delle infrastrutture della rete tranviaria della Città di Torino e delle ferrovie regionali





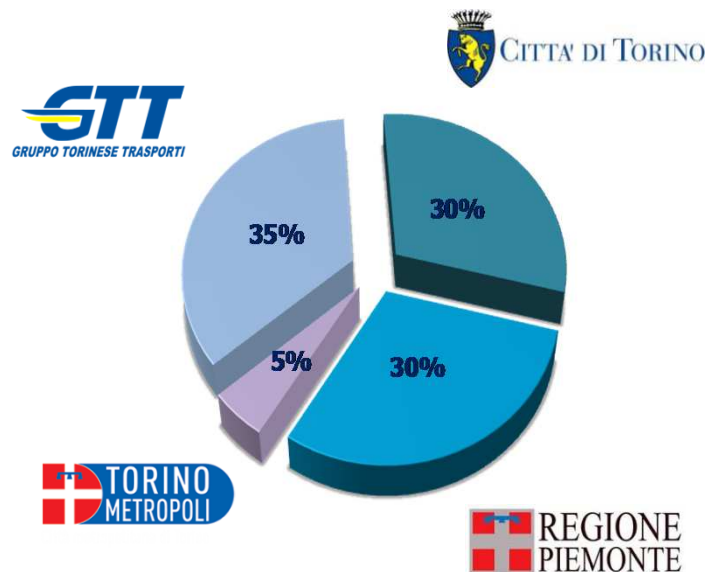
Tecnologie  
Telematiche  
Trasporti  
Traffico  
Torino

E una società partecipata dalla Città di Torino, GTT, Città metropolitana e Regione Piemonte

**Missione:**

Per la Città di Torino STT eroga servizi integrati ausiliari al traffico connessi alla mobilità e all'Infomobilità attraverso la "Centrale della Mobilità e dell'Infomobilità", costituita dalla piattaforma hardware e software e dai relativi apparati installati sul territorio

La "Centrale della Mobilità e dell'Infomobilità" svolge la funzione di monitoraggio della mobilità, sia attraverso sistemi ITS, sia attraverso la raccolta, elaborazione e diffusione di dati e di informazioni a beneficio dei cittadini e per l'ottimizzazione della mobilità sostenibile ed intermodale





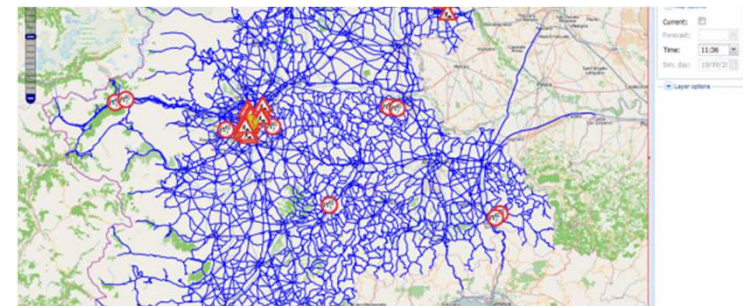
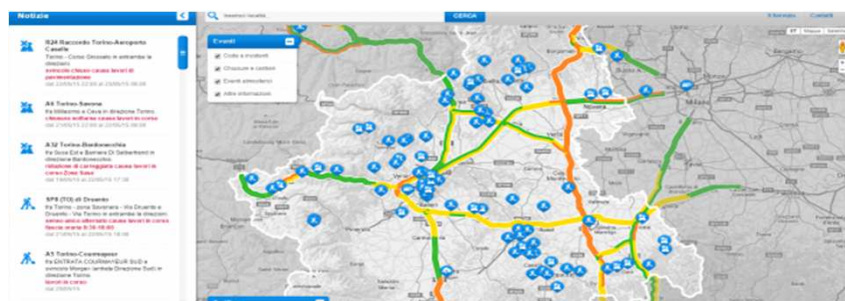


Tecnologie Telematiche Trasporti Traffico Torino

E una società partecipata dalla Città di Torino, GTT, Città metropolitana e Regione Piemonte

Attività:

- Fluidificazione del traffico privato
- Priorità semaforica a tram e bus del servizio di trasporto pubblico
- Controllo degli accessi alla ZTL e alle corsie riservate al TPL
- Gestione dei sistemi di controllo degli eccessi di velocità per la sicurezza stradale
- Analisi, studi trasportistici e simulazioni
- Raccolta, verifica e aggregazione delle informazioni sulla mobilità
- Servizio multicanale di infomobilità multimodale (“Muoversi a Torino”)

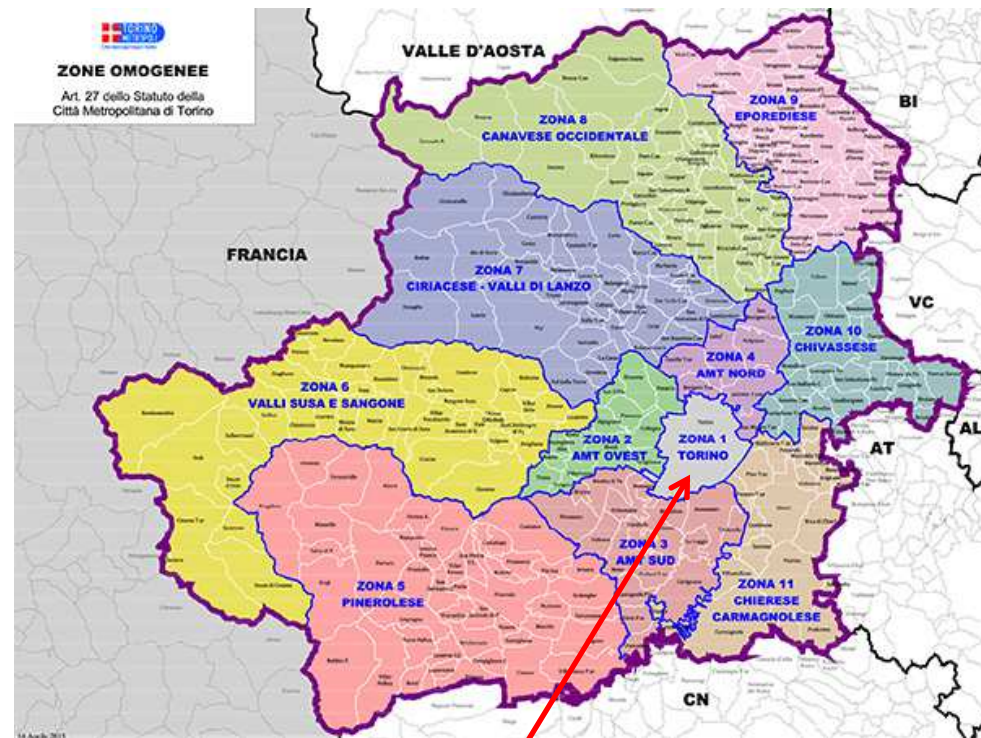




Ente territoriale di area vasta, che dal 1 gennaio 2015 ha sostituito la Provincia

### Missione

- Piano Strategico del territorio metropolitano;
- pianificazione territoriale generale, ivi comprese le strutture di comunicazione, le reti di servizi e delle infrastrutture di interesse delle comunità metropolitane;

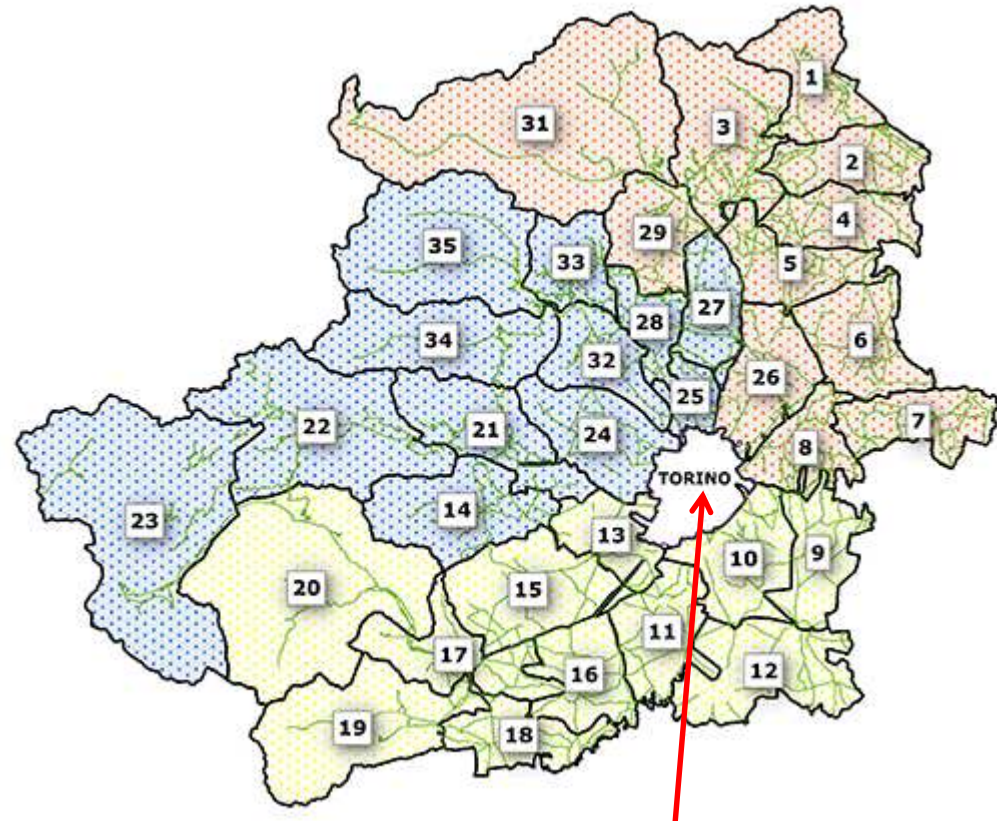




Ente territoriale di area vasta, che dal 1 gennaio 2015 ha sostituito la Provincia

### Missione

- promozione e il coordinamento della sviluppo economico e sociale;
- promozione e il coordinamento dei sistemi di informazione e digitalizzazione in ambito metropolitano.





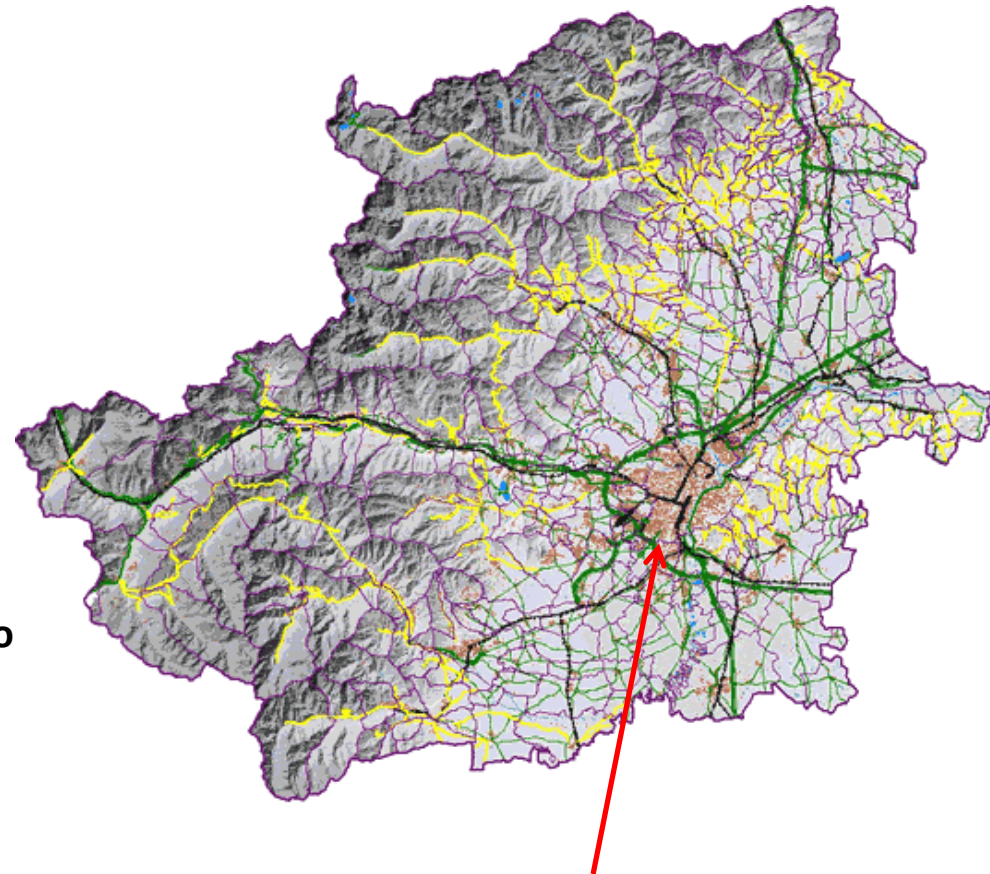


Ente territoriale di area vasta, che dal 1 gennaio 2015 ha sostituito la Provincia

### Missione

- mobilità e viabilità, anche assicurando la compatibilità e la coerenza della pianificazione urbanistica comunale;

La Città di Torino collabora ai processi di pianificazione a scala vasta, e recepisce le prescrizioni nei propri strumenti di pianificazione e gestione (aria, traffico, rumore...)







Il Piemonte è una regione a statuto ordinario dell'Italia nord-occidentale di 4.500.000 abitanti con capoluogo Torino.

### Missione

- Piano Regionale dei Trasporti
- Progetti strategici
- Servizi di Trasporto Pubblico
- Movicentro
- Rete Ferroviaria del Piemonte
- Piano Regionale della Sicurezza Stradale (PRSS)
- Viabilità e piste ciclabili
- Progetti Europei





Il Piemonte è una regione a statuto ordinario dell'Italia nord-occidentale di 4.500.000 abitanti con capoluogo Torino.

La Città di Torino, quale ente territoriale subordinato, deve osservare e applicare le norme legislative regionali, nei diversi ambiti.

La Città partecipa ai tavoli tecnici di lavoro istituiti dalla Regione (sicurezza, commercio, ciclabilità, lotta all'inquinamento, logistica...)





## INFRASTRUTTURE E MOBILITÀ

Piazza S. Giovanni, 5 - 10122 TORINO

mail:segreteria.direzioneinfrastrutture@comune.torino.it

<http://www.comune.torino.it/>

<http://www.comune.torino.it/trasporti/>