

| 900 entraînements à la Communication professionnelle | Indications pédagogiques | B1 / 22 |
|---|---|----------------|
| <i>Objectif général</i> | B : S'INFORMER / SE DOCUMENTER | |
| <i>Degré de difficulté</i> | 1 | |
| <i>Objectif intermédiaire</i> | 2 : TRIER UNE DOCUMENTATION | |
| <i>Objectif opérationnel</i> | 2 : CLASSER DES DOCUMENTS EN FONCTION D'UN SEUL CRITERE Sous-objectifs : 1.0 : Sélectionner des documents 2.0 : Classer, organiser des documents 3.0 : Combiner des documents | |
| <i>Pré-requis</i> | Etre capable de recopier des mots. Connaître l'ordre alphabétique et la mise en ordre alphabétique (sinon, voir d'abord le module B1/21) | |
| <i>Nombre d'exercices proposés</i> | 1.0 : 3 2.0 : 4 3.0 : 6 | |
| <i>Exercice de synthèse</i> | B1/22-3.7 | |
| <i>Remarques éventuelles</i> | <p>Dans l'exercice de synthèse (B1/21-3.7), seule la première question correspond à l'objectif du module. Les auteurs ont profité du support pour poser des questions « pour s'amuser », faire le point sur ses acquis en matière de culture générale et deviner à partir de critères comme les vêtements d'époque. Il ne s'agit pas de sanctionner les réponses non fournies mais de faire comme s'il s'agissait d'un jeu télévisé par exemple. Bien souvent, les apprenants ne trouvent, par exemple, pas les prénoms des personnages par eux-mêmes mais quand ils les voient écrits, ils se souviennent bien de les connaître.</p> | |



1 : Hergé
Créateur de Tintin



2 : Tintin et Milou



3 : Walt Disney



4 : Personnages de Tintin et Milou



5 : Tintin et Milou

Astérix est le héros d'une bande dessinée.
René Goscinny et Albert Uderzo ont créé
Astérix en 1959.

6



7 : Personnages d'Astérix le Gaulois



8 : Astérix le Gaulois

Hergé tient son nom des initiales de son vrai nom (Georges Rémi : RG). C'est le plus célèbre créateur belge de bandes dessinées. Il a créé le personnage de Tintin en 1929. Les albums « Tintin et Milou » sont traduits dans 45 langues. Ils sont connus dans le monde entier. Hergé est mort en 1983 à l'âge de 76 ans.

9



10 : Astérix et Obélix



11 : Charlot

Tintin est le héros d'une BD : « Tintin et Milou ». Tintin est reporter. Il est toujours accompagné de son chien, Milou. Tous les deux participent à toutes sortes d'aventures. Il est entouré de personnages aussi très célèbres : le capitaine Haddock, le professeur Tournesol, sourd et distrait. Les désastreux policiers jumeaux Dupont et Dupond les accompagnent aussi.

12

SUITE DE L'ENTRAÎNEMENT PAGE SUIVANTE

| | | |
|---|---------------------------------|----------------------|
| 900 entraînements à la communication professionnelle | Entraînement (Page 2) | B1 / 22 – 1.1 |
| | | Eval. |

**Page 1, vous avez vu différents documents (textes, dessins et photos).
Plusieurs documents concernent Tintin et son créateur.
Ecrivez le numéro de ces documents.**

Numéro des documents :

Consultez le corrigé B1/22-1.1

**Page 1, vous avez vu différents documents (textes, dessins et photos).
Plusieurs documents concernent Tintin et son créateur.
Ecrivez le numéro de ces documents.**

Numéro des documents : 1 – 2 – 4 – 5 – 9 – 12

L'épicéa est un arbre voisin du sapin.
On l'exploite pour sa résine et son bois.
On l'utilise souvent comme arbre de Noël.
Il peut atteindre 50 mètres de haut.



Bouleau



Epicéa

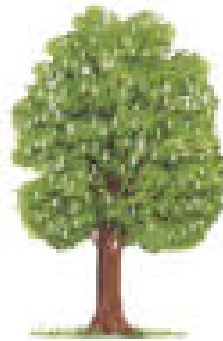
Le séquoia est un arbre originaire de Californie. (Etats-Unis).
Il atteint 140 mètres de haut. Il peut vivre plus de 2000 ans.



20 à 30 m

Erable

L'érable est un arbre des forêts tempérées. Son bois
est très apprécié pour la fabrication des meubles. Il
vit 250 ans. Le sirop d'érable est apprécié.



Marronnier

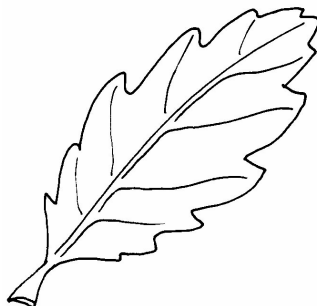
*Le marronnier est souvent planté
au bord des routes. Sa hauteur
peut atteindre 30 mètres. Il peut
vivre de 200 à 300 ans.*



Séquoia

Le *bouleau* est un arbre des pays froids ou tempérés. Son
écorce est blanche. Son bois est blanc. Il est utilisé en
menuiserie et pour fabriquer du papier. Sa hauteur est
d'environ 30 mètres.

SUITE DE L'ENTRAÎNEMENT PAGE SUIVANTE



Page 1, vous avez vu différents documents (textes et photos).

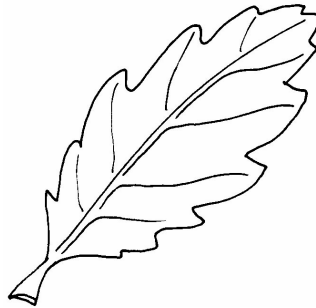
Ces documents présentent tous des arbres.

Certains arbres ont de plus de 40 mètres de haut.

Ecrivez le nom de ces arbres.

Nom des arbres :

Consultez le corrigé B1/22-1.2



Page 1, vous avez vu différents documents (textes et photos).

Ces documents présentent tous des arbres.

Certains arbres ont de plus de 40 mètres de haut.

Ecrivez le nom de ces arbres.

Nom des arbres :

L'épicéa

Le séquoia



**Vous voulez faire un apprentissage et passer un CAP.
Vous êtes intéressé(e) par les métiers de l'alimentaire.
On dit aussi : « métiers de bouche ».
Regardez cette liste et soulignez tous les métiers « de bouche ».**

A

Ambulancier (-cière)
Animateur (-trice)
Assistant (-e) maternel (-le)

B

Bijoutier (-tière)
Boulangier (-ère)
Bruiteur (-euse)

C

Carreleur (-euse)
Chocolatier (-ère)-confiseur (-euse)
Cuisinier (-ère)

D

Déménageur (-euse)

E

Eclairagiste
Encadreur
Epicier (-ère)

F

Facteur (-trice)
Fleuriste
Fromager (-ère)

G

Glacier (-ère)-sorbetier (-ère)
Grutier (-ère)
Guide de haute montagne

H

Horloger (-ère)
Horticulteur (-rice)

M

Maître nageur (-euse)-sauveteur (-euse)
Maquilleur (-euse)
Moniteur (-trice) d'auto-école

O

Opticien (-ne)
Ostréiculteur (-trice) (= élevage
des huîtres)

P

Pâtissier (-ère)
Plâtrier (-ère)
Poissonnier (ère)

S

Serveur (-euse) de restaurant
Soudeur (-euse)
Souffleur (-euse) de verre

Consultez le corrigé B1/22-1.3

Soulignez tous les métiers « de bouche » dans la liste.

A

Ambulancier (-cière)
Animateur (-trice)
Assistant (-e) maternel (-le)

B

Bijoutier (-tière)
Boulangier (-ère)
Bruiteur (-euse)

C

Carreleur (-euse)
Chocolatier (-ère)-confiseur (-euse)
Cuisinier (-ère)

D

Déménageur (-euse)

E

Eclairagiste
Encadreur
Epicier (-ère)

F

Facteur (-trice)
Fleuriste
Fromager (-ère)

G

Glacier (-ère)-sorbetier (-ère)
Grutier (-ère)
Guide de haute montagne

H

Horloger (-ère)
Horticulteur (-rice)

M

Maître nageur (-euse)-sauveteur (-euse)
Maquilleur (-euse)
Moniteur (-trice) d'auto-école

O

Opticien (-ne)
Ostréiculteur (-trice) (= élevage
des huîtres)

P

Pâtissier (-ère)
Plâtrier (-ère)
Poissonnier (ère)

S

Serveur (-euse) de restaurant
Soudeur (-euse)
Souffleur (-euse) de verre



Voici une liste de livres

| N° | TITRE | AUTEUR(S) | EDITEUR | ANNÉE |
|-----------|---|---|-----------------|--------------|
| 1 | La plomberie | Thierry Gallauziaux David Fedullo Maurice Jacquelot | Eyrolles | 1999 |
| 2 | L'électricité | Christian Pessey | Flammarion | 2004 |
| 3 | Menuiserie | Robert Longechal | Fleurus | 2000 |
| 4 | Guide du bois, de la menuiserie et de l'ébénisterie | David Day Albert Jackson | Maison rustique | 2000 |
| 5 | Le fer forgé dans le jardin et la maison | Otto Schmirler | Mardaga | 1995 |
| 6 | Installer un tableau électrique | Thierry Gallauziaux David Fedullo | Eyrolles | 2004 |
| 7 | Plomberie | Robert Longechal | Fleurus | 2000 |
| 8 | Traité de plomberie | Henri Charlent | Dunod | 1998 |
| 9 | 143 modèles de ferronnerie | Georges Surnom | Eyrolles | 2002 |
| 10 | Electricité | Michel Matana | Alternatives | 2004 |
| 11 | Travail du bois pour débutants | Chris Simpson | Marabout | 2003 |

SUITE DE L'ENTRAÎNEMENT PAGE SUIVANTE

**Regardez la liste de livres de la page 1.
Classez ces livres par année de publication.
Classez-les du plus ancien au plus récent.**

**Plusieurs titres ont la même année de publication.
Mettez-les dans l'ordre de la liste.**

| DATES | N° DES TITRES |
|--------------|--------------------------|
| | |
| | |
| | |
| | |
| | |
| | |
| | |
| | |
| | |
| | |
| | |
| | |

Consultez le corrigé B1/22-2.1

**Regardez la liste de livres de la page 1.
Classez ces livres par année de publication.
Classez-les du plus ancien au plus récent.**

| DATES | N° DES TITRES |
|--------------|--------------------------|
| 1995 | 5 |
| 1998 | 8 |
| 1999 | 1 |
| 2000 | 3 |
| 2000 | 4 |
| 2000 | 7 |
| 2002 | 9 |
| 2003 | 11 |
| 2004 | 2 |
| 2004 | 6 |
| 2004 | 10 |

Plusieurs titres ont la même année de publication.
On les a mis dans l'ordre de la liste.

| | | |
|---|---------------------|----------------------|
| 900 entraînements à la communication professionnelle | Entraînement | B1 / 22 – 2.2 |
| | | Eval. |

**Prenez la liste de livres de l'entraînement B1/22-2.1.
Classez ces livres par éditeur.
Ecrivez le nom de l'éditeur suivi du numéro des titres.**

Mettez les éditeurs dans l'ordre de la liste.

| NOM DES EDITEURS | N° DES TITRES |
|-------------------------|----------------------|
| Eyrolles | 1 - 6 - 9 |
| | |
| | |
| | |
| | |
| | |
| | |
| | |

Consultez le corrigé B1/22-2.2

**Prenez la liste de livres de l'entraînement B1/22-1.1.
Classez ces livres par éditeur.
Ecrivez le nom de l'éditeur suivi du numéro des titres.**

Mettez les éditeurs dans l'ordre de la liste.

| NOM DES EDITEURS | N° DES TITRES |
|-------------------------|----------------------|
| Eyrolles | 1 - 6 - 9 |
| Flammarion | 2 |
| Fleurus | 3 - 7 |
| Maison rustique | 4 |
| Mardaga | 5 |
| Dunod | 8 |
| Alternatives | 10 |
| Marabout | 11 |

**Prenez la liste de livres de l'entraînement B1/22-1.1.
Classez le nom des auteurs par ordre alphabétique.**

| NOM DES AUTEURS |
|------------------------|
| Charlent |
| Day |
| Fedullo |
| Gallauziaux |
| Jackson |
| Jacquelot |
| Longechal |
| Matana |
| Pessey |
| Schmirler |
| Simpson |
| Surnom |

| | | |
|---|-----------------------------|----------------------|
| 900 entraînements à la communication professionnelle | Exercice de synthèse | B1 / 22 – 2.4 |
| | | Eval. |

Prenez la liste de livres de l'entraînement B1/22-1.1.

Ecrivez le numéro des titres concernant la plomberie.

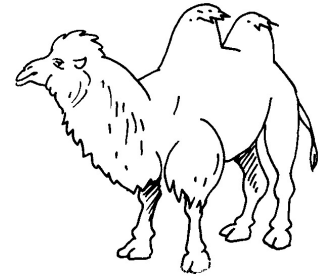
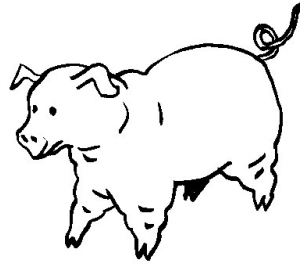
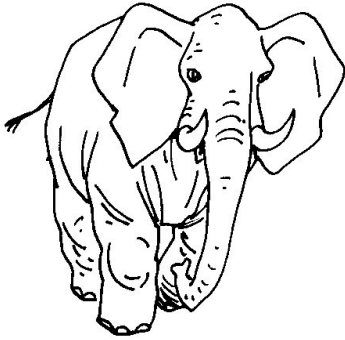
| Plomberie |
|------------------|
| |

Consultez le corrigé B1/22-24

Prenez la liste de livres de l'entraînement B1/22-1.1.

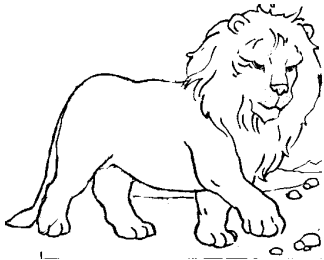
Ecrivez le numéro des titres concernant la plomberie.

| Plomberie |
|------------------|
| 1 |
| 7 |
| 8 |

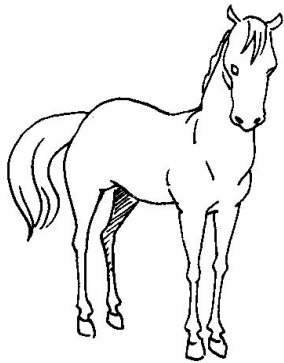


Voici une liste avec des animaux.
Une même lettre (A, B, C, etc.) indique:

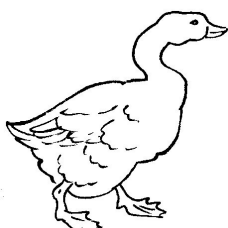
- le nom de l'animal
- sa vitesse de déplacement en km/h
- sa durée moyenne de vie en années



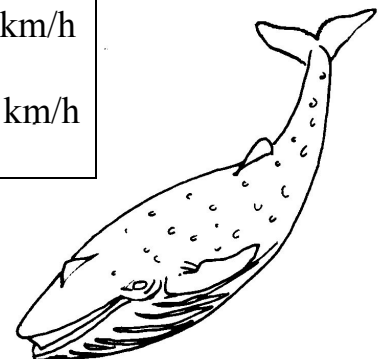
| | | |
|-------------|------------|----------|
| A. chameau | B. baleine | C. lion |
| D. éléphant | E. cheval | F. chien |
| G. oie | H. cochon | I. lapin |



| | | |
|----------------|----------------|-----------|
| C. 40 ans | A. 40 ans | B. 90 ans |
| F. 10 à 20 ans | E. 25 à 30 ans | G. 25 ans |
| H. 10 ans | I. 6 à 8 ans | D. 70 ans |



| | | |
|-------------|------------|------------|
| A. 25 km/h | E. 70 km/h | D. 40 km/h |
| C. 80 km/h | F. 32 km/h | B. 48 km/h |
| G. 140 km/h | I. 38 km/h | H. 18 km/h |



SUITE DE L'ENTRAÎNEMENT PAGE SUIVANTE

Regardez le tableau de la page 1.

Classez ces animaux.

**Commencez par celui qui se déplace le moins vite.
Allez jusqu'à celui qui se déplace le plus vite.**

| VITESSE DE DEPLACEMENT | NOM DE L'ANIMAL | DURÉE DE VIE |
|-----------------------------------|------------------------|---------------------|
| | | |
| | | |
| | | |
| | | |
| | | |
| | | |
| | | |
| | | |
| | | |
| | | |

Consultez le corrigé B1/22-3.1



Regardez le tableau de la page 1.

Classez ces animaux.

**Commencez par celui qui se déplace le moins vite.
Allez jusqu'à celui qui se déplace le plus vite.**



| VITESSE DE DEPLACEMENT | NOM DE L'ANIMAL | DURÉE DE VIE |
|-----------------------------------|------------------------|---------------------|
| 18 km/h | Cochon | 10 ans |
| 25 km/h | Chameau | 40 ans |
| 32 km/h | Chien | 10 à 20 ans |
| 38 km/h | Lapin | 6 à 8 ans |
| 40 km/h | Eléphant | 70 ans |
| 48 km/h | Baleine | 90 ans |
| 70 km/h | Cheval | 25 à 30 ans |
| 80 km/h | Lion | 40 ans |
| 140 km/h | Oie | 25 ans |

Regardez ces dessins et passez à la page suivante.



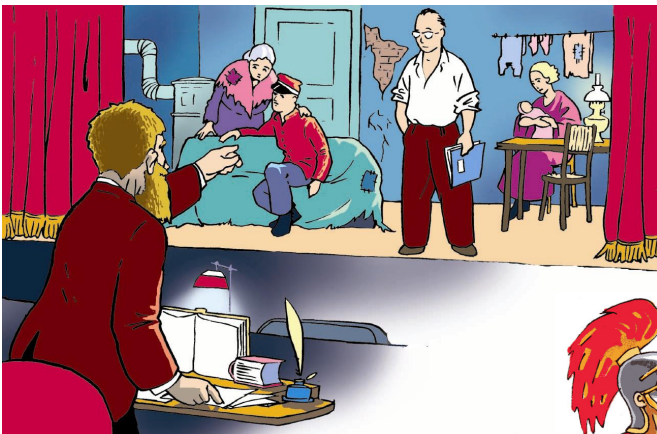
1



2



3



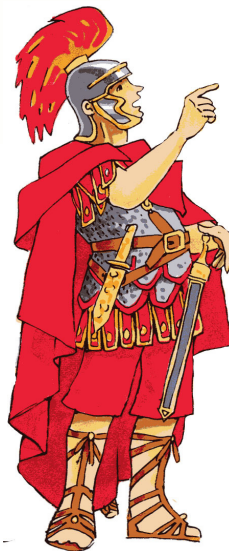
4



5



7



6



8

SUITE DE L'ENTRAÎNEMENT PAGE SUIVANTE

| | | |
|---|---------------------------------|----------------------|
| 900 entraînements à la communication professionnelle | Entraînement (Page 2) | B1 / 22 – 3.2 |
| | | Eval. |

Ecrivez le numéro des dessins demandés :

1. Quels dessins ont un rapport avec la musique ?

→ **Dessins n° :**

2. Quels dessins montrent des costumes de théâtre ?

→ **Dessins n° :**

3. Quels dessins montrent des paysages ?

→ **Dessins n° :**

3. Quels dessins montrent un spectacle ?

→ **Dessins n° :**

Consultez le corrigé B1/22-3.2

Ecrivez le numéro des dessins demandés :

1. Quels dessins ont un rapport avec la musique ?

→ Dessins n° : 7 et 8

2. Quels dessins montrent des costumes de théâtre ?

→ Dessins n° : 2, 3, 4 et 6

3. Quels dessins montrent des paysages ?

→ Dessins n° : 1 et 5

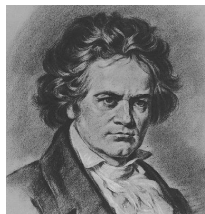
3. Quels dessins montrent un spectacle ?

→ Dessins n° : 4, 7 et 8

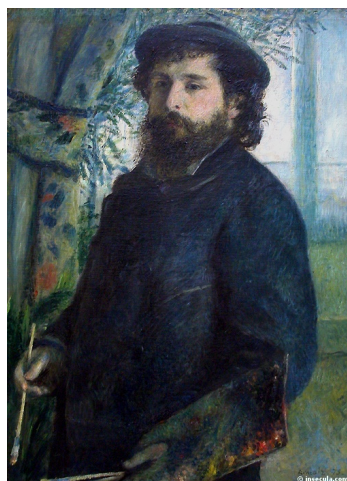
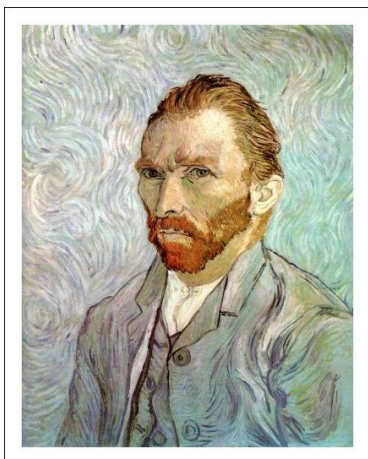
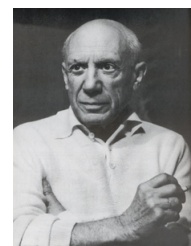
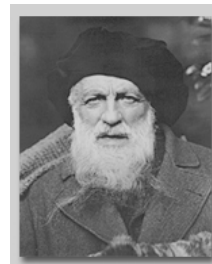


**Voici une liste de personnages célèbres :
Un même chiffre (1, 2, 3, etc.) indique:**

- le nom du personnage
- sa nationalité
- son métier
- son époque (à quel siècle il a vécu)



| Nom | Métier | Nationalité | Epoque (siècle) |
|------------------|---|----------------|--|
| 1 - Mozart | 8 - Peintre, graveur, sculpteur | 4 - Hollandais | 6 - 18 ^{ème} /19 ^{ème} s. |
| 2 - De Vinci | 11 - Musicien | 7 - Français | 3 - 19 ^{ème} /20 ^{ème} s. |
| 3 - Picasso | 1 - Musicien | 5 - Italien | 10 - 17 ^{ème} /18 ^{ème} s. |
| 4 - Van Gogh | 9 - Peintre | 2 - Italien | 8 - 20 ^{ème} s. |
| 5 - Vivaldi | 7 - Sculpteur | 11 - Polonais | 2 - 15 ^{ème} /16 ^{ème} s. |
| 6 - Beethoven | 2 - Peintre, sculpteur, architecte, ingénieur et savant | 1 - Autrichien | 11 - 19 ^{ème} s. |
| 7 - Rodin | 10 - Musicien | 8 - Espagnol | 4 - 19 ^{ème} s. |
| 8 - Dali | 5 - Musicien | 10 - Allemand | 7 - 19 ^{ème} /20 ^{ème} s. |
| 9 - Monet | 3 - Peintre, dessinateur, sculpteur | 3 - Espagnol | 1 - 18 ^{ème} s. |
| 10 - Bach (J.S.) | 6 - Musicien | 9 - Français | 5 - 17 ^{ème} /18 ^{ème} s. |
| 11 - Chopin | 4 - Peintre | 6 - Allemand | 9 - 19 ^{ème} /20 ^{ème} s. |



SUITE DE L'ENTRAÎNEMENT PAGE SUIVANTE

Regardez la page 1.

Classez ces personnages par métier.

Ecrivez

- leur nom
- leur nationalité
- leur époque

dans les colonnes du tableau.

(Attention, certains noms peuvent être dans deux colonnes)

| Musiciens | Sculpteurs | Peintres |
|------------------|-------------------|-----------------|
| | | |
| | | |
| | | |
| | | |
| | | |

Questions de concours à la télé, juste pour s'amuser :

1. Pouvez-vous reconnaître des portraits ?

2. Connaissez-vous des prénoms de ces personnages ?

(réponses dans le corrigé)

Consultez le corrigé B1/22-3.3

Regardez la page 1.

Classez ces personnages par métier.

Ecrivez

- leur nom
- leur nationalité
- leur époque

dans les colonnes du tableau.

(Attention, certains noms peuvent être dans deux colonnes)

| Musiciens | Sculpteurs | peintres |
|--|--|--|
| Mozart Autrichien 18 ^{ème} s. | Leonard de Vinci Italien 15 ^{ème} /16 ^{ème} s. | Leonard de Vinci Italien 15 ^{ème} /16 ^{ème} s. |
| Vivaldi Italien 17 ^{ème} /18 ^{ème} s. | Picasso Espagnol 19 ^{ème} /20 ^{ème} s. | Picasso Espagnol 19 ^{ème} /20 ^{ème} s. |
| Beethoven Allemand 18 ^{ème} /19 ^{ème} s. | Rodin Français 19 ^{ème} /20 ^{ème} s. | Van Gogh Hollandais 19 ^{ème} s. |
| Bach Allemand 17 ^{ème} /18 ^{ème} s. | Dali Espagnol 20 ^{ème} s. | Dali Espagnol 20 ^{ème} s. |
| Chopin Polonais 19 ^{ème} s. | | Monet Français 19 ^{ème} /20 ^{ème} s. |

Questions de concours à la télé, juste pour s'amuser :

1. Pouvez-vous reconnaître des portraits ?

2. Connaissez-vous des prénoms de ces personnages ?

(réponses en pages 2 et 3 du corrigé)



Chopin

*Question de concours à la télé :
Pouvez-vous reconnaître
des portraits ?*

POUR LES PRENOMS, RENDEZ-VOUS PAGE 3
(*RÉFLÉCHISSEZ ENCORE !*)



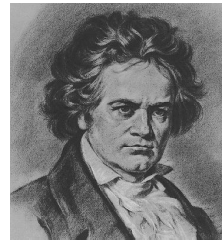
Bach



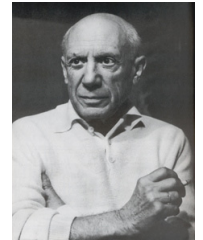
Mozart



Vivaldi



Beethoven

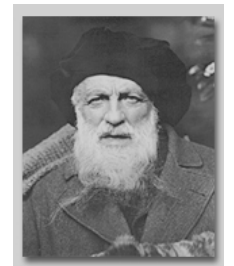


Picasso

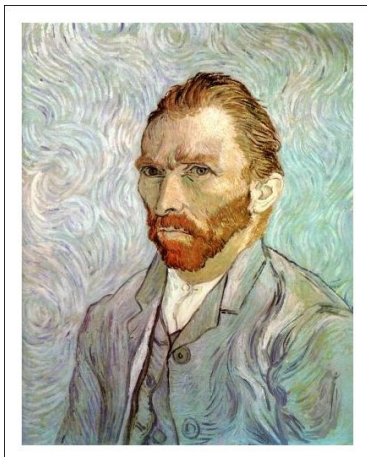


Leonard
de Vinci

MOZART (musicien autrichien, 18^{ème} siècle)
LEONARD DE VINCI (peintre, sculpteur, architecte,
ingénieur et savant italien, 15^{ème}/16^{ème} siècle)
PICASSO (peintre, dessinateur, graveur et sculpteur
espagnol, 19^{ème}/20^{ème} siècle)
VAN GOGH (peintre hollandais, 19^{ème} siècle)
VIVALDI (musicien italien, 17^{ème}/18^{ème} siècle)
BEETHOVEN (musicien allemand, 18^{ème}/19^{ème} siècle)
RODIN (sculpteur français, 19^{ème}/20^{ème} siècle)
DALI (peintre, graveur, sculpteur espagnol, 20^{ème} siècle)
MONET (peintre français, 19^{ème}/20^{ème} siècle)
BACH (musicien allemand, 17^{ème}/18^{ème} siècle)
CHOPIN (musicien polonais, 19^{ème} siècle)



Rodin



Van Gogh par lui-même



Monet par lui-même



Dalí par lui-même



Frédéric Chopin

ET LES PRÉNOMS!



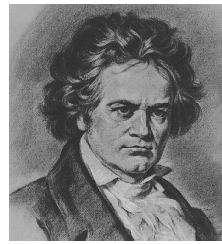
Jean-Sébastien Bach



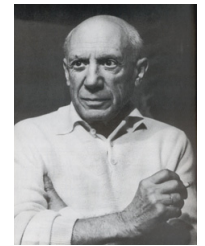
*Wolfgang Amadeus
Mozart*



Antonio Vivaldi



*Ludwig van
Beethoven*

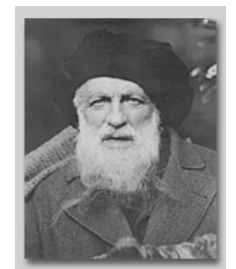


Pablo Picasso

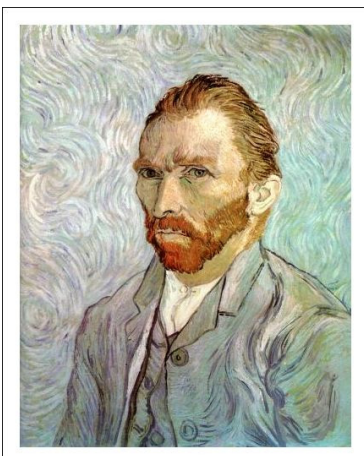


Leonard de Vinci

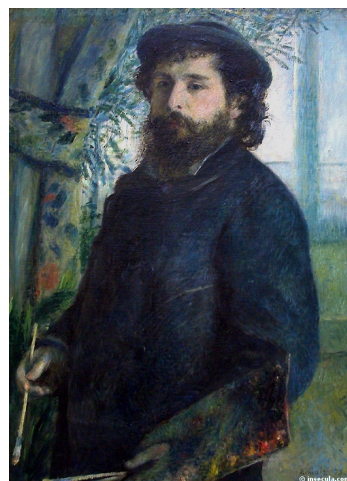
MOZART (musicien autrichien, 18^{ème} siècle)
LEONARD DE VINCI (peintre, sculpteur, architecte,
ingénieur et savant italien, 15^{ème}/16^{ème} siècle)
PICASSO (peintre, dessinateur, graveur et sculpteur
espagnol, 19^{ème}/20^{ème} siècle)
VAN GOGH (peintre hollandais, 19^{ème} siècle)
VIVALDI (musicien italien, 17^{ème}/18^{ème} siècle)
BEETHOVEN (musicien allemand, 18^{ème}/19^{ème} siècle)
RODIN (sculpteur français, 19^{ème}/20^{ème} siècle)
DALI (peintre, graveur, sculpteur espagnol, 20^{ème} siècle)
MONET (peintre français, 19^{ème}/20^{ème} siècle)
BACH (musicien allemand, 17^{ème}/18^{ème} siècle)
CHOPIN (musicien polonais, 19^{ème} siècle)



Auguste Rodin



Vincent Van Gogh



Claude Monet



Salvador Dalí